

Catálogo de Barrios Vulnerables de España 2011

Barrios de inmigración

Ministerio de Transportes, Movilidad y Agenda Urbana / Universidad Politécnica de Madrid

v. 05/2021

FICHERO DE COMUNIDADES Y CIUDADES AUTÓNOMAS

03 PRINCIPADO DE ASTURIAS

BINM: Barrios con concentraciones significativas de población inmigrante

AE-INM: Áreas Estadísticas con cocentraciones significativas de población inmigrante

Tabla de contenidos

Índice

Portada: BBINM 2011 en Principado de Asturias.....	1
Listado de municipios analizados.....	2
Resumen y datos básicos de Barrios de Inmigración 2011.....	3
33004_Avilés.....	4
33024_Gijón.....	5
Mapa de localización de BBINM.....	6
Fichero de BBINM y AE-INM nuevas (FE: Ficha estadística).....	7
AE-INM 11_3302401_FE.....	8
33044_Oviedo.....	11
Mapa de localización de BBINM.....	12
Fichero de BBINM y AE-INM nuevas (FE: Ficha estadística).....	13
AE-INM 11_3304401_FE.....	14
33066_Siero.....	18

Catálogo de Barrios Vulnerables 2011

Barrios de inmigración 2011

Ciudades analizadas, barrios detectados y población



UNIVERSIDAD
POLITÉCNICA
DE MADRID

Comunidad autónoma **Asturias, Principado de** **BBINM 2011**

BBINM: Barrios con concentraciones significativas de población inmigrante. AE-INM: Áreas Estadísticas con concentraciones significativas de población inmigrante.

⁽¹⁾ Porcentaje de población analizada en barrios o áreas estadísticas con concentraciones significativas de población inmigrante. Sombreados en rojo los índices superiores al índice nacional del ámbito de estudio (ciudades >50mil habitantes y capitales de provincia en cada año).

* EL Catálogo de 2011 se compone de barrios urbanísticos de 2001 (BBVV) y 2006 (BBINM) en los que continuaba existiendo un área estadística que superaba los valores de referencia para los indicadores de 2011, y nuevas áreas estadísticas (AEV y AE-INM) sin relación con los barrios delimitados en 2001 y 2006.

MUNICIPIOS ANALIZADOS	TOTAL CON BBINM					Índice nacional ⁽¹⁾ 21,8%				
	4	2								
Municipio	POB. TOTAL	Nº BBINM			POB. EN BBINM			% POB. EN BBINM ⁽¹⁾		
		BBINM 2006	AE-INM nuevas	TOTAL	BBINM 2006	AE-INM nuevas	TOTAL	BBINM 2006	AE-INM nuevas	TOTAL
33004 Avilés	82.938			0						
33024 Gijón	276.969	1		1	3.435	3.435		1,2%		1,2%
33044 Oviedo	225.005	1		1	3.560	3.560		1,6%		1,6%
33066 Siero	52.142			0						
TOTAL	637.054	2		2	6.995	6.995		1,1%		1,1%

Catálogo de Barrios Vulnerables 2011

Resumen y datos básicos de Barrios de Inmigración 2011



UNIVERSIDAD
POLITÉCNICA
DE MADRID

Comunidad Autónoma **Asturias, Principado de** **BINM 2011**

	BBINM 2011					
	BBINM 2001		AE-INM Nuevas		TOTAL	
	Nº	POB.	Nº	POB.	Nº	POB.
Total Barrios Inmigración	2	6.995			2	6.995
Población total municipio						637.054
% Población en BBINM						1,1%
Formas de crecimiento ⁽¹⁾						
Casco histórico						
Ensanche						
Parcelación periférica						
Ciudad jardín						
Promoción pública 40-60						
Promoción 60-75						
Promoción pública 75-90						
Promoción privada 75-90						
Pueblo anexionado						
Media mixta						
Periferia mixta						
Parcelación marginal						
Disperso						
Promociones 1991-2011						
No asignada*			2	6.995	2	6.995
Niveles de inmigración ⁽²⁾						
B (VR - 4MN)			2	6.995	2	6.995
C (4MN - 8MN)						
D (>8MN)						

BBINM: Barrios con concentraciones significativas de población inmigrante. AE-INM: Áreas Estadísticas con concentraciones significativas de población inmigrante. Nº: número de barrios y áreas estadísticas detectados. POB.: Población residente en barrios o áreas estadísticas.

⁽¹⁾ Morfotipología predominante en los tejidos de los barrios delimitados.

* Para las AE-INM nuevas en 2011 sólo se asignó forma de crecimiento en las ciudades mayores de 300 mil habitantes

⁽²⁾ Niveles de inmigración. VR: valor de referencia: 20% de población no UE-15. MN: Media nacional en cada año (8,77% en 2006 y 10,34% en 2011 para las ciudades mayores de 50 mil habitantes y capitales de provincia).

Catálogo de Barrios Vulnerables 2011

Resumen y datos básicos de Barrios de Inmigración 2011



UNIVERSIDAD
POLITÉCNICA
DE MADRID

Comunidad Autónoma **Asturias, Principado de**

Municipio **33004 Avilés**

BBINM 2011

	BBINM 2011					
	BBINM 2001		AE-INM Nuevas		TOTAL	
	Nº	POB.	Nº	POB.	Nº	POB.
Total Barrios Inmigración				0	0	
Población total municipio					82.938	

NO SE DETECTARON BARRIOS NI ÁREAS ESTADÍSTICAS DE INMIGRACIÓN

Catálogo de Barrios Vulnerables 2011

Resumen y datos básicos de Barrios de Inmigración 2011



UNIVERSIDAD
POLITÉCNICA
DE MADRID

Comunidad Autónoma **Asturias, Principado de**

Municipio **33024 Gijón**

BBINM 2011

	BBINM 2011					
	BBINM 2001		AE-INM Nuevas		TOTAL	
	Nº	POB.	Nº	POB.	Nº	POB.
Total Barrios Inmigración	1	3.435			1	3.435
Población total municipio						276.969
% Población en BBINM						1,2%
Formas de crecimiento ⁽¹⁾						
Casco histórico						
Ensanche						
Parcelación periférica						
Ciudad jardín						
Promoción pública 40-60						
Promoción 60-75						
Promoción pública 75-90						
Promoción privada 75-90						
Pueblo anexionado						
Media mixta						
Periferia mixta						
Parcelación marginal						
Disperso						
Promociones 1991-2011						
No asignada*			1	3.435	1	3.435
Niveles de inmigración ⁽²⁾						
B (VR - 4MN)			1	3.435	1	3.435
C (4MN - 8MN)						
D (>8MN)						

BBINM: Barrios con concentraciones significativas de población inmigrante. AE-INM: Áreas Estadísticas con concentraciones significativas de población inmigrante. Nº: número de barrios y áreas estadísticas detectados. POB.: Población residente en barrios o áreas estadísticas.

⁽¹⁾ Morfotipología predominante en los tejidos de los barrios delimitados.

* Para las AE-INM nuevas en 2011 sólo se asignó forma de crecimiento en las ciudades mayores de 300 mil habitantes

⁽²⁾ Niveles de inmigración. VR: valor de referencia: 20% de población no UE-15. MN: Media nacional en cada año (8,77% en 2006 y 10,34% en 2011 para las ciudades mayores de 50 mil habitantes y capitales de provincia).



MAPA DE ÁREAS ESTADÍSTICAS CON CONCENTRACIONES SIGNIFICATIVAS DE POBLACIÓN INMIGRANTE 2011

33024 Gijón

Población total del municipio	276.970
-------------------------------	---------

Población en AE-INMG 2011	3.435
---------------------------	-------

Código-Nombre de AE-INMG 2011

3302401	3302401
---------	---------

Catálogo de Barrios Vulnerables 2011. Barrios de inmigración

Listado de Barrios y Áreas Estadísticas con concentraciones significativas de población inmigrante e indicadores básicos*

Asturias, Principado de
33024 Gijón



UNIVERSIDAD
POLITÉCNICA
DE MADRID

COBINM	DENBINM	FORMA DE CRECIMIENTO	POBLACIÓN Y VIVIENDAS			INDICADOR	
			POBL	VIV TOT	VIV PPAL	IINM	NIVEL
3302401	3302401		3.435	1.490	1.465	22,71	B
TOTAL	1 Barrios y AE de Inmigración		3.435	1.490	1.465		

* El Catálogo de 2011 se compone de barrios urbanísticos de 2006 (BBINM) en los que continuaba existiendo un área estadística que superaba el valor de referencia del indicador de 2011, y nuevas áreas estadísticas (AE-INM) sin relación con los barrios delimitados en 2006.

COBINM: Código de Barrio con concentraciones significativas de población inmigrante (BINM): 8 dígitos: 5 código municipio + 3 código de barrio. Código de Área Estadística con concentraciones significativas de población inmigrante (AE-INM): 7 dígitos: 5 código de municipio + 2 código de área.

DENBV: Denominación de BINM 2006 que continúa siendo vulnerable en 2011. Las AE-INM nuevas no tienen denominación, sólo código.

FORMA DE CRECIMIENTO: Morfotipología del tejido predominante en el barrio. Para las AE-INM nuevas en 2011 sólo se asignó forma de crecimiento en las ciudades mayores de 300 mil habitantes.

POBL: Población total según Censo 2011. Sombreados en amarillo los valores <3.500 hab. y en rojo los >15.000 hab.

VIV TOT: Viviendas totales según Censo 2011.

VIV PPAL: Viviendas principales según Censo 2011.

IINM: Indicador de Inmigración. Porcentaje de población extranjera procedente de países no pertenecientes a la UE-15 respecto a la población total. MN: Media nacional: 10,34% en 2011 para las ciudades mayores de 50 mil habitantes y capitales de provincia. VR: Valor de referencia: 20%.

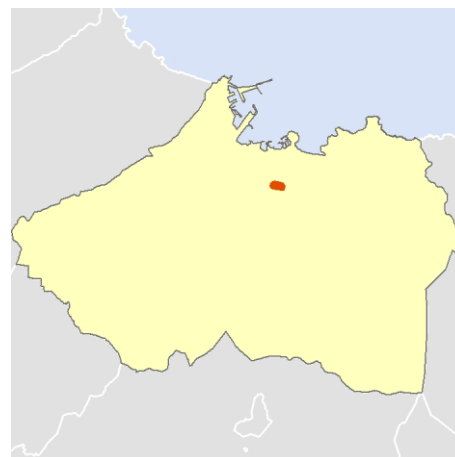
NIVEL: Niveles de inmigración. B (VR - 4MN). C (4MN - 8MN). D (>8MN).



Localización en detalle del AE-INMG

Datos básicos del AE-INMG ⁽¹⁾

Población total	3.435
Población nacida en el extranjero total	835
Población nacida en el extranjero (excepto UE-15)	780
Densidad población (hab/Km ²)	43.691,90
Superficie (ha)	7,86
Nº de secciones censales	2



Localización del AE-INMG dentro del término municipal

	Valor del AE-INMG	Valor de referencia ⁽²⁾
INDICADOR DE INMIGRACIÓN (I-INMG) ⁽³⁾	22,71 %	20,00%

(1) Área Estadística con concentraciones significativas de población inmigrante (AE-INMG)

(2) Valor que se ha tomado como referencia para este estudio

(3) Indicador de Inmigración: (I-INMG): Porcentaje de población nacida en países no pertenecientes a la UE-14, respecto a la población total. Se calcula restando al número total de nacidos en el extranjero, los nacidos en los países de la UE-14: Alemania; Austria; Bélgica; Dinamarca; Finlandia; Francia; Reino Unido; Grecia; Irlanda; Italia; Luxemburgo; Países Bajos; Portugal; y Suecia.

Datos sociodemográficos (Censo 2011)	Sección censal 3302406004		AE-INMG 3302401	
	Valores absolutos	%	Valores absolutos	%
Población total	1.755		3.435	
Población nacida en el extranjero total	265	15,10	835	24,31
Población nacida en el extranjero (excepto UE-15)	265	15,10	780	22,71

	Sección	AE-INMG	Municipio	Comunidad Autónoma	España
INDICADOR DE INMIGRACIÓN (I-INMG)	15,10	22,71	5,84	4,88	9,99

INDICADORES BÁSICOS DE VULNERABILIDAD URBANA (IBVU) (4)

	Sección	AE-INMG	Municipio	Comunidad Autónoma	España
IBVU Estudios (5)	10,70	10,14	7,82	8,42	10,92
IBVU Vivienda (6)	0,00	0,00	7,80	7,72	6,99
IBVU Paro (7)	41,10	30,65	27,81	26,51	29,64

- (4) Además del Indicador de Inmigración (I-INMG) se ofrecen los valores de los 3 Indicadores Básicos de Vulnerabilidad Urbana (IBVU) para poder analizar la situación de cada sección censal y AE-INMG en relación con los valores de referencia de vulnerabilidad para estos 3 indicadores.
- (5) IBVU Estudios: Porcentaje de población analfabeta y sin estudios de 16 años o más, sobre el total de población de 16 años o más. Valor de referencia de vulnerabilidad (2011): 16,38%.
- (6) IBVU Vivienda: Porcentaje de viviendas familiares (principales, secundarias, vacías) en edificios en estado ruinoso, malo o deficiente, sobre el total de viviendas familiares (principales, secundarias, vacías). Valor de referencia de vulnerabilidad (2011): 17,50 %.
- (7) IBVU Paro: Porcentaje de la población de 16 años o más en situación de paro, respecto al total de población activa de 16 años o más. Valor de referencia de vulnerabilidad (2011): 42,33 %.

Definiciones

ÁREA ESTADÍSTICA CON CONCENTRACIONES SIGNIFICATIVAS DE POBLACIÓN INMIGRANTE (AE-INMG)

Agrupación de secciones censales colindantes y de cierta homogeneidad urbanística, de entre 3.500 y 15.000 habitantes en las que el valor de Indicador de Inmigración (I-INMG) del conjunto supera el valor establecido como referencia (20%).

INDICADOR DE INMIGRACIÓN (I-INMG)

Porcentaje de población nacida en países no pertenecientes a la UE-14, respecto a la población total. Se calcula restando al número total de nacidos en el extranjero, los nacidos en los países de la UE-14: Alemania; Austria; Bélgica; Dinamarca; Finlandia; Francia; Reino Unido; Grecia; Irlanda; Italia; Luxemburgo; Países Bajos; Portugal; y Suecia.

Síntesis Metodológica

El cuerpo de estudio del Catálogo de Barrios Vulnerables de 2011 sigue el criterio establecido en los Catálogos anteriores: centrándose en los municipios mayores de 50.000 habitantes y capitales de provincia. Los trabajos del Catálogo de 2011, siguen la misma metodología que los de 1991, 2001, y 2006, con la única particularidad de que sólo identifican las Áreas Estadísticas Vulnerables, sin realizar el análisis urbanístico detallado que permitía identificar a partir de ellas los Barrios Vulnerables. En el Catálogo de 2011 se han delimitado AE-INMG (Área Estadística con concentraciones significativas de población inmigrante) y AEV (Áreas Estadísticas Vulnerables según los 3 Indicadores Básicos de Vulnerabilidad Urbana: IBVU Estudios, IBVU Vivienda o IBVU Paro). Estas delimitaciones son independientes y pueden superponerse para su análisis en el Visor del Catálogo.

En el caso del Indicador de Inmigración (I-INMG), para el desarrollo del estudio de 2011 se ha partido del análisis de la evolución de los Barrios con concentraciones significativas de población inmigrante identificados previamente en el año 2006, viendo primero si seguían o no cumpliendo esta condición en el año 2011. Posteriormente, se han identificado las nuevas Áreas Estadísticas con concentraciones significativas de población inmigrante (AE-INMG) no coincidentes con Barrios identificados en el Catálogo de 2006, incluyendo también las ciudades que no contaban con Barrios de este tipo en el año 2006.

Una vez identificadas las secciones censales que en 2011 superan los umbrales de referencia del Indicador de Inmigración (I-INMG), se procede a agrupar estas secciones en Áreas Estadísticas con concentraciones significativas de población inmigrante (AE-INMG).

La metodología detallada completa puede consultarse en:

https://apps.fomento.gob.es/BarriosVulnerables/static/adjunto/Sintesis_metodologica_general_catálogo_bbv.pdf

Datos sociodemográficos (Censo 2011)	Sección censal 3302406005		AE-INMG 3302401	
	Valores absolutos	%	Valores absolutos	%
Población total	1.680		3.435	
Población nacida en el extranjero total	570	33,93	835	24,31
Población nacida en el extranjero (excepto UE-15)	515	30,65	780	22,71

	Sección	AE-INMG	Municipio	Comunidad Autónoma	España
INDICADOR DE INMIGRACIÓN (I-INMG)	30,65	22,71	5,84	4,88	9,99

INDICADORES BÁSICOS DE VULNERABILIDAD URBANA (IBVU) (4)

	Sección	AE-INMG	Municipio	Comunidad Autónoma	España
IBVU Estudios (5)	9,52	10,14	7,82	8,42	10,92
IBVU Vivienda (6)	0,00	0,00	7,80	7,72	6,99
IBVU Paro (7)	20,81	30,65	27,81	26,51	29,64

- (4) Además del Indicador de Inmigración (I-INMG) se ofrecen los valores de los 3 Indicadores Básicos de Vulnerabilidad Urbana (IBVU) para poder analizar la situación de cada sección censal y AE-INMG en relación con los valores de referencia de vulnerabilidad para estos 3 indicadores.
- (5) IBVU Estudios: Porcentaje de población analfabeta y sin estudios de 16 años o más, sobre el total de población de 16 años o más. Valor de referencia de vulnerabilidad (2011): 16,38%.
- (6) IBVU Vivienda: Porcentaje de viviendas familiares (principales, secundarias, vacías) en edificios en estado ruinoso, malo o deficiente, sobre el total de viviendas familiares (principales, secundarias, vacías). Valor de referencia de vulnerabilidad (2011): 17,50 %.
- (7) IBVU Paro: Porcentaje de la población de 16 años o más en situación de paro, respecto al total de población activa de 16 años o más. Valor de referencia de vulnerabilidad (2011): 42,33 %.

Definiciones

ÁREA ESTADÍSTICA CON CONCENTRACIONES SIGNIFICATIVAS DE POBLACIÓN INMIGRANTE (AE-INMG)

Agrupación de secciones censales colindantes y de cierta homogeneidad urbanística, de entre 3.500 y 15.000 habitantes en las que el valor de Indicador de Inmigración (I-INMG) del conjunto supera el valor establecido como referencia (20%).

INDICADOR DE INMIGRACIÓN (I-INMG)

Porcentaje de población nacida en países no pertenecientes a la UE-14, respecto a la población total. Se calcula restando al número total de nacidos en el extranjero, los nacidos en los países de la UE-14: Alemania; Austria; Bélgica; Dinamarca; Finlandia; Francia; Reino Unido; Grecia; Irlanda; Italia; Luxemburgo; Países Bajos; Portugal; y Suecia.

Síntesis Metodológica

El cuerpo de estudio del Catálogo de Barrios Vulnerables de 2011 sigue el criterio establecido en los Catálogos anteriores: centrándose en los municipios mayores de 50.000 habitantes y capitales de provincia. Los trabajos del Catálogo de 2011, siguen la misma metodología que los de 1991, 2001, y 2006, con la única particularidad de que sólo identifican las Áreas Estadísticas Vulnerables, sin realizar el análisis urbanístico detallado que permitía identificar a partir de ellas los Barrios Vulnerables. En el Catálogo de 2011 se han delimitado AE-INMG (Área Estadística con concentraciones significativas de población inmigrante) y AEV (Áreas Estadísticas Vulnerables según los 3 Indicadores Básicos de Vulnerabilidad Urbana: IBVU Estudios, IBVU Vivienda o IBVU Paro). Estas delimitaciones son independientes y pueden superponerse para su análisis en el Visor del Catálogo.

En el caso del Indicador de Inmigración (I-INMG), para el desarrollo del estudio de 2011 se ha partido del análisis de la evolución de los Barrios con concentraciones significativas de población inmigrante identificados previamente en el año 2006, viendo primero si seguían o no cumpliendo esta condición en el año 2011. Posteriormente, se han identificado las nuevas Áreas Estadísticas con concentraciones significativas de población inmigrante (AE-INMG) no coincidentes con Barrios identificados en el Catálogo de 2006, incluyendo también las ciudades que no contaban con Barrios de este tipo en el año 2006.

Una vez identificadas las secciones censales que en 2011 superan los umbrales de referencia del Indicador de Inmigración (I-INMG), se procede a agrupar estas secciones en Áreas Estadísticas con concentraciones significativas de población inmigrante (AE-INMG).

La metodología detallada completa puede consultarse en:

https://apps.fomento.gob.es/BarriosVulnerables/static/adjunto/Sintesis_metodologica_general_catálogo_bbv.pdf

Catálogo de Barrios Vulnerables 2011

Resumen y datos básicos de Barrios de Inmigración 2011



UNIVERSIDAD
POLITÉCNICA
DE MADRID

Comunidad Autónoma **Asturias, Principado de**

Municipio **33044 Oviedo**

BBINM 2011

	BBINM 2011					
	BBINM 2001		AE-INM Nuevas		TOTAL	
	Nº	POB.	Nº	POB.	Nº	POB.
Total Barrios Inmigración	1	3.560			1	3.560
Población total municipio						225.005
% Población en BBINM						1,6%
Formas de crecimiento ⁽¹⁾						
Casco histórico						
Ensanche						
Parcelación periférica						
Ciudad jardín						
Promoción pública 40-60						
Promoción 60-75						
Promoción pública 75-90						
Promoción privada 75-90						
Pueblo anexionado						
Media mixta						
Periferia mixta						
Parcelación marginal						
Disperso						
Promociones 1991-2011						
No asignada*			1	3.560	1	3.560
Niveles de inmigración ⁽²⁾						
B (VR - 4MN)			1	3.560	1	3.560
C (4MN - 8MN)						
D (>8MN)						

BBINM: Barrios con concentraciones significativas de población inmigrante. AE-INM: Áreas Estadísticas con concentraciones significativas de población inmigrante. Nº: número de barrios y áreas estadísticas detectados. POB.: Población residente en barrios o áreas estadísticas.

⁽¹⁾ Morfotipología predominante en los tejidos de los barrios delimitados.

* Para las AE-INM nuevas en 2011 sólo se asignó forma de crecimiento en las ciudades mayores de 300 mil habitantes

⁽²⁾ Niveles de inmigración. VR: valor de referencia: 20% de población no UE-15. MN: Media nacional en cada año (8,77% en 2006 y 10,34% en 2011 para las ciudades mayores de 50 mil habitantes y capitales de provincia).

MAPA DE ÁREAS ESTADÍSTICAS CON CONCENTRACIONES SIGNIFICATIVAS DE POBLACIÓN INMIGRANTE 2011

33044 Oviedo

Población total del municipio	225.005
-------------------------------	---------

Población en AE-INMG 2011	3.560
---------------------------	-------

Código-Nombre de AE-INMG 2011

3304401	3304401
---------	---------



Catálogo de Barrios Vulnerables 2011. Barrios de inmigración

Listado de Barrios y Áreas Estadísticas con concentraciones significativas de población inmigrante e indicadores básicos*

Asturias, Principado de
33044 Oviedo



UNIVERSIDAD
POLITÉCNICA
DE MADRID

COBINM	DENBINM	FORMA DE CRECIMIENTO	POBLACIÓN Y VIVIENDAS			INDICADOR	
			POBL	VIV TOT	VIV PPAL	IINM	NIVEL
3304401	3304401		3.560	1.825	1.485	23,03	B
TOTAL	1 Barrios y AE de Inmigración		3.560	1.825	1.485		

* El Catálogo de 2011 se compone de barrios urbanísticos de 2006 (BBINM) en los que continuaba existiendo un área estadística que superaba el valor de referencia del indicador de 2011, y nuevas áreas estadísticas (AE-INM) sin relación con los barrios delimitados en 2006.

COBINM: Código de Barrio con concentraciones significativas de población inmigrante (BINM): 8 dígitos: 5 código municipio + 3 código de barrio. Código de Área Estadística con concentraciones significativas de población inmigrante (AE-INM): 7 dígitos: 5 código de municipio + 2 código de área.

DENBV: Denominación de BINM 2006 que continúa siendo vulnerable en 2011. Las AE-INM nuevas no tienen denominación, sólo código.

FORMA DE CRECIMIENTO: Morfotipología del tejido predominante en el barrio. Para las AE-INM nuevas en 2011 sólo se asignó forma de crecimiento en las ciudades mayores de 300 mil habitantes.

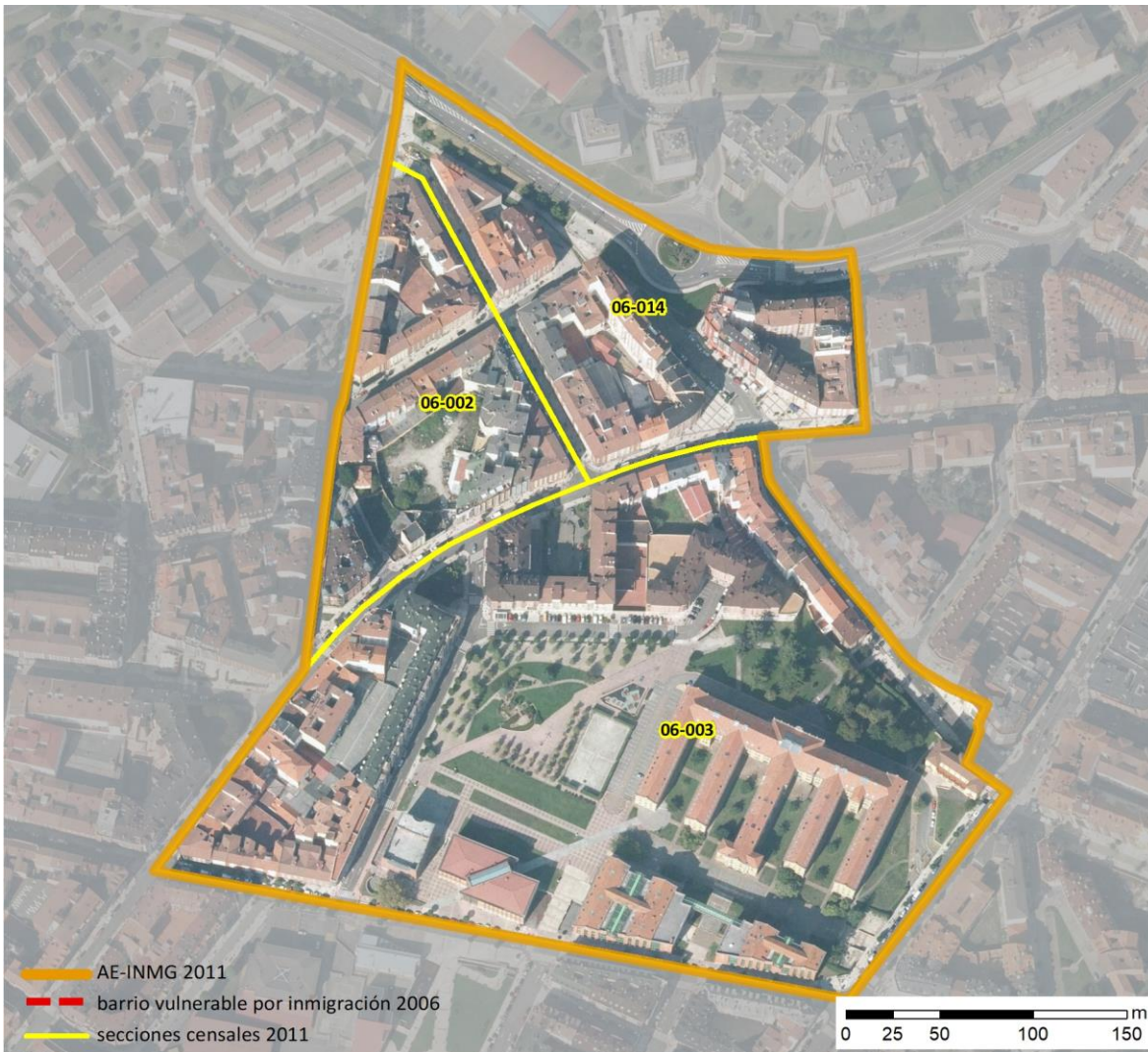
POBL: Población total según Censo 2011. Sombreados en amarillo los valores <3.500 hab. y en rojo los >15.000 hab.

VIV TOT: Viviendas totales según Censo 2011.

VIV PPAL: Viviendas principales según Censo 2011.

IINM: Indicador de Inmigración. Porcentaje de población extranjera procedente de países no pertenecientes a la UE-15 respecto a la población total. MN: Media nacional: 10,34% en 2011 para las ciudades mayores de 50 mil habitantes y capitales de provincia. VR: Valor de referencia: 20%.

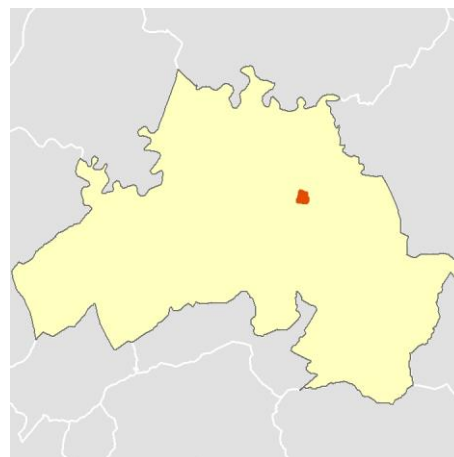
NIVEL: Niveles de inmigración. B (VR - 4MN). C (4MN - 8MN). D (>8MN).



Localización en detalle del AE-INMG

Datos básicos del AE-INMG ⁽¹⁾

Población total	3.560
Población nacida en el extranjero total	880
Población nacida en el extranjero (excepto UE-15)	820
Densidad población (hab/Km ²)	27.514,55
Superficie (ha)	12,94
Nº de secciones censales	3



Localización del AE-INMG dentro del término municipal

	Valor del AE-INMG	Valor de referencia ⁽²⁾
INDICADOR DE INMIGRACIÓN (I-INMG) ⁽³⁾	23,03 %	20,00%

(1) Área Estadística con concentraciones significativas de población inmigrante (AE-INMG)

(2) Valor que se ha tomado como referencia para este estudio

(3) Indicador de Inmigración: (I-INMG): Porcentaje de población nacida en países no pertenecientes a la UE-14, respecto a la población total. Se calcula restando al número total de nacidos en el extranjero, los nacidos en los países de la UE-14: Alemania; Austria; Bélgica; Dinamarca; Finlandia; Francia; Reino Unido; Grecia; Irlanda; Italia; Luxemburgo; Países Bajos; Portugal; y Suecia.

Datos sociodemográficos (Censo 2011)	Sección censal 3304406002		AE-INMG 3304401	
	Valores absolutos	%	Valores absolutos	%
Población total	745		3.560	
Población nacida en el extranjero total	95	12,75	880	24,72
Población nacida en el extranjero (excepto UE-15)	90	12,08	820	23,03

	Sección	AE-INMG	Municipio	Comunidad Autónoma	España
INDICADOR DE INMIGRACIÓN (I-INMG)	12,08	23,03	7,74	4,88	9,99

INDICADORES BÁSICOS DE VULNERABILIDAD URBANA (IBVU) (4)

	Sección	AE-INMG	Municipio	Comunidad Autónoma	España
IBVU Estudios (5)	3,76	5,21	5,14	8,42	10,92
IBVU Vivienda (6)	0,00	7,12	11,21	7,72	6,99
IBVU Paro (7)	20,73	26,20	23,86	26,51	29,64

- (4) Además del Indicador de Inmigración (I-INMG) se ofrecen los valores de los 3 Indicadores Básicos de Vulnerabilidad Urbana (IBVU) para poder analizar la situación de cada sección censal y AE-INMG en relación con los valores de referencia de vulnerabilidad para estos 3 indicadores.
- (5) IBVU Estudios: Porcentaje de población analfabeta y sin estudios de 16 años o más, sobre el total de población de 16 años o más. Valor de referencia de vulnerabilidad (2011): 16,38%.
- (6) IBVU Vivienda: Porcentaje de viviendas familiares (principales, secundarias, vacías) en edificios en estado ruinoso, malo o deficiente, sobre el total de viviendas familiares (principales, secundarias, vacías). Valor de referencia de vulnerabilidad (2011): 17,50 %.
- (7) IBVU Paro: Porcentaje de la población de 16 años o más en situación de paro, respecto al total de población activa de 16 años o más. Valor de referencia de vulnerabilidad (2011): 42,33 %.

Definiciones

ÁREA ESTADÍSTICA CON CONCENTRACIONES SIGNIFICATIVAS DE POBLACIÓN INMIGRANTE (AE-INMG)

Agrupación de secciones censales colindantes y de cierta homogeneidad urbanística, de entre 3.500 y 15.000 habitantes en las que el valor de Indicador de Inmigración (I-INMG) del conjunto supera el valor establecido como referencia (20%).

INDICADOR DE INMIGRACIÓN (I-INMG)

Porcentaje de población nacida en países no pertenecientes a la UE-14, respecto a la población total. Se calcula restando al número total de nacidos en el extranjero, los nacidos en los países de la UE-14: Alemania; Austria; Bélgica; Dinamarca; Finlandia; Francia; Reino Unido; Grecia; Irlanda; Italia; Luxemburgo; Países Bajos; Portugal; y Suecia.

Síntesis Metodológica

El cuerpo de estudio del Catálogo de Barrios Vulnerables de 2011 sigue el criterio establecido en los Catálogos anteriores: centrándose en los municipios mayores de 50.000 habitantes y capitales de provincia. Los trabajos del Catálogo de 2011, siguen la misma metodología que los de 1991, 2001, y 2006, con la única particularidad de que sólo identifican las Áreas Estadísticas Vulnerables, sin realizar el análisis urbanístico detallado que permitía identificar a partir de ellas los Barrios Vulnerables. En el Catálogo de 2011 se han delimitado AE-INMG (Área Estadística con concentraciones significativas de población inmigrante) y AEV (Áreas Estadísticas Vulnerables según los 3 Indicadores Básicos de Vulnerabilidad Urbana: IBVU Estudios, IBVU Vivienda o IBVU Paro). Estas delimitaciones son independientes y pueden superponerse para su análisis en el Visor del Catálogo.

En el caso del Indicador de Inmigración (I-INMG), para el desarrollo del estudio de 2011 se ha partido del análisis de la evolución de los Barrios con concentraciones significativas de población inmigrante identificados previamente en el año 2006, viendo primero si seguían o no cumpliendo esta condición en el año 2011. Posteriormente, se han identificado las nuevas Áreas Estadísticas con concentraciones significativas de población inmigrante (AE-INMG) no coincidentes con Barrios identificados en el Catálogo de 2006, incluyendo también las ciudades que no contaban con Barrios de este tipo en el año 2006.

Una vez identificadas las secciones censales que en 2011 superan los umbrales de referencia del Indicador de Inmigración (I-INMG), se procede a agrupar estas secciones en Áreas Estadísticas con concentraciones significativas de población inmigrante (AE-INMG).

La metodología detallada completa puede consultarse en:

https://apps.fomento.gob.es/BarriosVulnerables/static/adjunto/Sintesis_metodologica_general_catálogo_bbv.pdf

Datos sociodemográficos (Censo 2011)	Sección censal 3304406003		AE-INMG 3304401	
	Valores absolutos	%	Valores absolutos	%
Población total	1.385		3.560	
Población nacida en el extranjero total	400	28,88	880	24,72
Población nacida en el extranjero (excepto UE-15)	400	28,88	820	23,03

	Sección	AE-INMG	Municipio	Comunidad Autónoma	España
INDICADOR DE INMIGRACIÓN (I-INMG)	28,88	23,03	7,74	4,88	9,99

INDICADORES BÁSICOS DE VULNERABILIDAD URBANA (IBVU) (4)

	Sección	AE-INMG	Municipio	Comunidad Autónoma	España
IBVU Estudios (5)	1,46	5,21	5,14	8,42	10,92
IBVU Vivienda (6)	3,33	7,12	11,21	7,72	6,99
IBVU Paro (7)	35,21	26,20	23,86	26,51	29,64

- (4) Además del Indicador de Inmigración (I-INMG) se ofrecen los valores de los 3 Indicadores Básicos de Vulnerabilidad Urbana (IBVU) para poder analizar la situación de cada sección censal y AE-INMG en relación con los valores de referencia de vulnerabilidad para estos 3 indicadores.
- (5) IBVU Estudios: Porcentaje de población analfabeta y sin estudios de 16 años o más, sobre el total de población de 16 años o más. Valor de referencia de vulnerabilidad (2011): 16,38%.
- (6) IBVU Vivienda: Porcentaje de viviendas familiares (principales, secundarias, vacías) en edificios en estado ruinoso, malo o deficiente, sobre el total de viviendas familiares (principales, secundarias, vacías). Valor de referencia de vulnerabilidad (2011): 17,50 %.
- (7) IBVU Paro: Porcentaje de la población de 16 años o más en situación de paro, respecto al total de población activa de 16 años o más. Valor de referencia de vulnerabilidad (2011): 42,33 %.

Definiciones

ÁREA ESTADÍSTICA CON CONCENTRACIONES SIGNIFICATIVAS DE POBLACIÓN INMIGRANTE (AE-INMG)

Agrupación de secciones censales colindantes y de cierta homogeneidad urbanística, de entre 3.500 y 15.000 habitantes en las que el valor de Indicador de Inmigración (I-INMG) del conjunto supera el valor establecido como referencia (20%).

INDICADOR DE INMIGRACIÓN (I-INMG)

Porcentaje de población nacida en países no pertenecientes a la UE-14, respecto a la población total. Se calcula restando al número total de nacidos en el extranjero, los nacidos en los países de la UE-14: Alemania; Austria; Bélgica; Dinamarca; Finlandia; Francia; Reino Unido; Grecia; Irlanda; Italia; Luxemburgo; Países Bajos; Portugal; y Suecia.

Síntesis Metodológica

El cuerpo de estudio del Catálogo de Barrios Vulnerables de 2011 sigue el criterio establecido en los Catálogos anteriores: centrándose en los municipios mayores de 50.000 habitantes y capitales de provincia. Los trabajos del Catálogo de 2011, siguen la misma metodología que los de 1991, 2001, y 2006, con la única particularidad de que sólo identifican las Áreas Estadísticas Vulnerables, sin realizar el análisis urbanístico detallado que permitía identificar a partir de ellas los Barrios Vulnerables. En el Catálogo de 2011 se han delimitado AE-INMG (Área Estadística con concentraciones significativas de población inmigrante) y AEV (Áreas Estadísticas Vulnerables según los 3 Indicadores Básicos de Vulnerabilidad Urbana: IBVU Estudios, IBVU Vivienda o IBVU Paro). Estas delimitaciones son independientes y pueden superponerse para su análisis en el Visor del Catálogo.

En el caso del Indicador de Inmigración (I-INMG), para el desarrollo del estudio de 2011 se ha partido del análisis de la evolución de los Barrios con concentraciones significativas de población inmigrante identificados previamente en el año 2006, viendo primero si seguían o no cumpliendo esta condición en el año 2011. Posteriormente, se han identificado las nuevas Áreas Estadísticas con concentraciones significativas de población inmigrante (AE-INMG) no coincidentes con Barrios identificados en el Catálogo de 2006, incluyendo también las ciudades que no contaban con Barrios de este tipo en el año 2006.

Una vez identificadas las secciones censales que en 2011 superan los umbrales de referencia del Indicador de Inmigración (I-INMG), se procede a agrupar estas secciones en Áreas Estadísticas con concentraciones significativas de población inmigrante (AE-INMG).

La metodología detallada completa puede consultarse en:

https://apps.fomento.gob.es/BarriosVulnerables/static/adjunto/Sintesis_metodologica_general_catálogo_bbvv.pdf

Datos sociodemográficos (Censo 2011)	Sección censal 3304406014		AE-INMG 3304401	
	Valores absolutos	%	Valores absolutos	%
Población total	1.430		3.560	
Población nacida en el extranjero total	385	26,92	880	24,72
Población nacida en el extranjero (excepto UE-15)	330	23,08	820	23,03

	Sección	AE-INMG	Municipio	Comunidad Autónoma	España
INDICADOR DE INMIGRACIÓN (I-INMG)	23,08	23,03	7,74	4,88	9,99

INDICADORES BÁSICOS DE VULNERABILIDAD URBANA (IBVU) (4)

	Sección	AE-INMG	Municipio	Comunidad Autónoma	España
IBVU Estudios (5)	8,95	5,21	5,14	8,42	10,92
IBVU Vivienda (6)	17,21	7,12	11,21	7,72	6,99
IBVU Paro (7)	20,67	26,20	23,86	26,51	29,64

- (4) Además del Indicador de Inmigración (I-INMG) se ofrecen los valores de los 3 Indicadores Básicos de Vulnerabilidad Urbana (IBVU) para poder analizar la situación de cada sección censal y AE-INMG en relación con los valores de referencia de vulnerabilidad para estos 3 indicadores.
- (5) IBVU Estudios: Porcentaje de población analfabeta y sin estudios de 16 años o más, sobre el total de población de 16 años o más. Valor de referencia de vulnerabilidad (2011): 16,38%.
- (6) IBVU Vivienda: Porcentaje de viviendas familiares (principales, secundarias, vacías) en edificios en estado ruinoso, malo o deficiente, sobre el total de viviendas familiares (principales, secundarias, vacías). Valor de referencia de vulnerabilidad (2011): 17,50 %.
- (7) IBVU Paro: Porcentaje de la población de 16 años o más en situación de paro, respecto al total de población activa de 16 años o más. Valor de referencia de vulnerabilidad (2011): 42,33 %.

Definiciones

ÁREA ESTADÍSTICA CON CONCENTRACIONES SIGNIFICATIVAS DE POBLACIÓN INMIGRANTE (AE-INMG)

Agrupación de secciones censales colindantes y de cierta homogeneidad urbanística, de entre 3.500 y 15.000 habitantes en las que el valor de Indicador de Inmigración (I-INMG) del conjunto supera el valor establecido como referencia (20%).

INDICADOR DE INMIGRACIÓN (I-INMG)

Porcentaje de población nacida en países no pertenecientes a la UE-14, respecto a la población total. Se calcula restando al número total de nacidos en el extranjero, los nacidos en los países de la UE-14: Alemania; Austria; Bélgica; Dinamarca; Finlandia; Francia; Reino Unido; Grecia; Irlanda; Italia; Luxemburgo; Países Bajos; Portugal; y Suecia.

Síntesis Metodológica

El cuerpo de estudio del Catálogo de Barrios Vulnerables de 2011 sigue el criterio establecido en los Catálogos anteriores: centrándose en los municipios mayores de 50.000 habitantes y capitales de provincia. Los trabajos del Catálogo de 2011, siguen la misma metodología que los de 1991, 2001, y 2006, con la única particularidad de que sólo identifican las Áreas Estadísticas Vulnerables, sin realizar el análisis urbanístico detallado que permitía identificar a partir de ellas los Barrios Vulnerables. En el Catálogo de 2011 se han delimitado AE-INMG (Área Estadística con concentraciones significativas de población inmigrante) y AEV (Áreas Estadísticas Vulnerables según los 3 Indicadores Básicos de Vulnerabilidad Urbana: IBVU Estudios, IBVU Vivienda o IBVU Paro). Estas delimitaciones son independientes y pueden superponerse para su análisis en el Visor del Catálogo.

En el caso del Indicador de Inmigración (I-INMG), para el desarrollo del estudio de 2011 se ha partido del análisis de la evolución de los Barrios con concentraciones significativas de población inmigrante identificados previamente en el año 2006, viendo primero si seguían o no cumpliendo esta condición en el año 2011. Posteriormente, se han identificado las nuevas Áreas Estadísticas con concentraciones significativas de población inmigrante (AE-INMG) no coincidentes con Barrios identificados en el Catálogo de 2006, incluyendo también las ciudades que no contaban con Barrios de este tipo en el año 2006.

Una vez identificadas las secciones censales que en 2011 superan los umbrales de referencia del Indicador de Inmigración (I-INMG), se procede a agrupar estas secciones en Áreas Estadísticas con concentraciones significativas de población inmigrante (AE-INMG).

La metodología detallada completa puede consultarse en:

https://apps.fomento.gob.es/BarriosVulnerables/static/adjunto/Sintesis_metodologica_general_catálogo_bbv.pdf

Catálogo de Barrios Vulnerables 2011

Resumen y datos básicos de Barrios de Inmigración 2011



UNIVERSIDAD
POLITÉCNICA
DE MADRID

Comunidad Autónoma **Asturias, Principado de**

Municipio **33066 Siero**

BBINM 2011

	BBINM 2011					
	BBINM 2001		AE-INM Nuevas		TOTAL	
	Nº	POB.	Nº	POB.	Nº	POB.
Total Barrios Inmigración				0	0	
Población total municipio					52.142	

NO SE DETECTARON BARRIOS NI ÁREAS ESTADÍSTICAS DE INMIGRACIÓN