

Catálogo de Barrios Vulnerables de España 2011

Ministerio de Transportes, Movilidad y Agenda Urbana / Universidad Politécnica de Madrid

v. 05/2021

FICHERO DE COMUNIDADES Y CIUDADES AUTÓNOMAS

19 MELILLA

BBVV: Barrios Vulnerables / AEV: Áreas Estadísticas Vulnerables

Tabla de contenidos

Índice

Portada: BBVV 2011 en Melilla.....	1
Listado de municipios analizados.....	2
Resumen y datos básicos de Barrios Vulnerables 2011.....	3
52001_Melilla.....	4
Mapa de localización de BBVV.....	5
Fichero de BBVV y AEV nuevas (FE: Ficha estadística).....	6
BV 11 (01)_52001001_Monte María Cristina_FE.....	7
BV 11 (01)_52001002_Cañada_FE.....	17
BV 11 (01)_52001003_Cabrerizas-Las Palmeras_FE.....	22
AEV 11_5200101_FE.....	30

Catálogo de Barrios Vulnerables 2011

Ciudades analizadas, barrios detectados y población



UNIVERSIDAD
POLITÉCNICA
DE MADRID

Comunidad autónoma **Melilla** **BBVV 2011**

BBVV: Barrios Vulnerables. AEV: Áreas Estadísticas Vulnerables.

⁽¹⁾ Porcentaje de población analizada en barrios o áreas estadísticas vulnerables. Sombreados en rojo los índices superiores al índice nacional del ámbito de estudio (ciudades >50mil habitantes y capitales de provincia en cada año).

* El Catálogo de 2011 se compone de barrios urbanísticos de 2001 (BBVV) y 2006 (BBINM) en los que continuaba existiendo un área estadística que superaba los valores de referencia para los indicadores de 2011, y nuevas áreas estadísticas (AEV y AE-INM) sin relación con los barrios delimitados en 2001 y 2006.

MUNICIPIOS ANALIZADOS	TOTAL CON BBVV										Índice nacional ⁽¹⁾	
	1	1									27,3%	
<i>Municipio</i>	POB. TOTAL	Nº BBVV			POB. EN BBVV			% POB. EN BBVV ⁽¹⁾				
		BBVV 2001	AEV nuevas	TOTAL	BBVV 2001	AEV nuevas	TOTAL	BBVV 2001	AEV nuevas	TOTAL		
52001 Melilla	81.323	3	1	4	29.065	4.095	33.160	35,7%	5,0%	40,8%		
TOTAL	81.323	3	1	4	29.065	4.095	33.160	35,7%	5,0%	40,8%		

Catálogo de Barrios Vulnerables 2011

Resumen y datos básicos de Barrios Vulnerables 2011



UNIVERSIDAD
POLITÉCNICA
DE MADRID

Comunidad Autónoma **Melilla** BBVV 2011

	BBVV 2011					
	BBVV 2001		AEV Nuevas		TOTAL	
	Nº	POB.	Nº	POB.	Nº	POB.
Total Barrios Vulnerables	3	29.065	1	4.095	4	33.160
Población total analizada						81.323
% Población en BBVV						40,8%
Formas de crecimiento ⁽¹⁾						
Casco histórico						
Ensanche						
Parcelación periférica	2	22.800			2	22.800
Ciudad jardín						
Promoción pública 40-60						
Promoción 60-75						
Promoción pública 75-90						
Promoción privada 75-90						
Pueblo anexionado						
Media mixta						
Periferia mixta						
Parcelación marginal	1	6.265			1	6.265
Disperso						
Promociones 1991-2011						
No asignada*			1	4.095	1	4.095
Tipos de vulnerabilidad ⁽²⁾						
EST	3	29.065			3	29.065
PAR	3	29.065			3	29.065
VIV			1	4.095	1	4.095
Polivulnerabilidad ⁽³⁾						
EST						
PAR						
VIV			1	4.095	1	4.095
EST PAR	3	29.065			3	29.065
EST VIV						
PAR VIV						
EST PAR VIV						
Niveles de vulnerabilidad ⁽⁴⁾						
VL. Leve			1	4.095	1	4.095
V. Media						
VS. Severa	3	29.065			3	29.065
VC. Crítica						

BBVV: Barrios Vulnerables. AEV: Áreas Estadísticas Vulnerables. Nº: número de barrios y áreas estadísticas vulnerables detectados. POB.: Población residente en barrios o áreas estadísticas vulnerables.

⁽¹⁾ Morfotipología predominante en los tejidos de los barrios delimitados.

* Para las AEV nuevas en 2011 sólo se asignó forma de crecimiento en las ciudades mayores de 300 mil habitantes

⁽²⁾ Barrios detectados por cada uno de los indicadores básicos de vulnerabilidad. EST: Indicador de Estudios. PAR: Indicador de Paro. VIV: Indicador de Vivienda

⁽³⁾ Dimensiones de vulnerabilidad presentes en los barrios delimitados.

⁽⁴⁾ Clasificación del nivel de vulnerabilidad.

Catálogo de Barrios Vulnerables 2011

Resumen y datos básicos de Barrios Vulnerables 2011



UNIVERSIDAD
POLITÉCNICA
DE MADRID

Comunidad Autónoma **Melilla**

Municipio **52001 Melilla**

BBVV 2011

	BBVV 2011					
	BBVV 2001		AEV Nuevas		TOTAL	
	Nº	POB.	Nº	POB.	Nº	POB.
Total Barrios Vulnerables	3	29.065	1	4.095	4	33.160
Población total municipio					81.323	
% Población en BBVV					40,8%	
Formas de crecimiento ⁽¹⁾						
Casco histórico						
Ensanche						
Parcelación periférica	2	22.800			2	22.800
Ciudad jardín						
Promoción pública 40-60						
Promoción 60-75						
Promoción pública 75-90						
Promoción privada 75-90						
Pueblo anexionado						
Media mixta						
Periferia mixta						
Parcelación marginal	1	6.265			1	6.265
Disperso						
Promociones 1991-2011						
No asignada*			1	4.095	1	4.095
Tipos de vulnerabilidad ⁽²⁾						
EST	3	29.065			3	29.065
PAR	3	29.065			3	29.065
VIV			1	4.095	1	4.095
Polivulnerabilidad ⁽³⁾						
EST						
PAR						
VIV			1	4.095	1	4.095
EST PAR	3	29.065			3	29.065
EST VIV						
PAR VIV						
EST PAR VIV						
Niveles de vulnerabilidad ⁽⁴⁾						
VL. Leve			1	4.095	1	4.095
V. Media						
VS. Severa	3	29.065			3	29.065
VC. Crítica						

BBVV: Barrios Vulnerables. AEV: Áreas Estadísticas Vulnerables. Nº: número de barrios y áreas estadísticas vulnerables detectados. POB.: Población residente en barrios o áreas estadísticas vulnerables.

⁽¹⁾ Morfotipología predominante en los tejidos de los barrios delimitados.

* Para las AEV nuevas en 2011 sólo se asignó forma de crecimiento en las ciudades mayores de 300 mil habitantes

⁽²⁾ Barrios detectados por cada uno de los indicadores básicos de vulnerabilidad. EST: Indicador de Estudios. PAR: Indicador de Paro. VIV: Indicador de Vivienda

⁽³⁾ Dimensiones de vulnerabilidad presentes en los barrios delimitados.

⁽⁴⁾ Clasificación del nivel de vulnerabilidad.

PLANO DE ÁREAS ESTADÍSTICAS VULNERABLES 2011

52001 Melilla

Población total del municipio	81.323
-------------------------------	--------

Población vulnerable (AEV)	33.160
----------------------------	--------

Áreas Estadísticas Vulnerables

5200101	5200101
52001001	Monte María Cristina
52001002	Cañada
52001003	Cabrerizas-Las Palmeras



 Áreas Estadísticas Vulnerables

0 0,5 1 km

Catálogo de Barrios Vulnerables 2011

Listado de Barrios y Áreas Estadísticas Vulnerables e indicadores básicos*



UNIVERSIDAD
POLITÉCNICA
DE MADRID

Melilla

52001 Melilla

CODBV	DENBV	FORMA DE CRECIMIENTO	POBLACIÓN Y VIVIENDAS			VULNERABILIDAD								
			POBL	VIV TOT	VIV PPAL	INDICADORES			DIMENSIONES				NIVEL	
						IEST	IPAR	IVIV	BV EST	BV PAR	BV VIV	BV TIPO	CL	
52001001	Monte María Cristina	Parcelación periférica	14.675	4.310	4.130	31,98%	50,63%	17,29%	EST	PAR		EST PAR	VS	
52001002	Cañada	Parcelación marginal	6.265	1.425	1.355	32,37%	62,21%	1,75%	EST	PAR		EST PAR	VS	
52001003	Cabrerizas-Las Palmeras	Parcelación periférica	8.125	2.350	2.170	36,61%	60,93%	12,77%	EST	PAR		EST PAR	VS	
5200101	5200101		4.095	1.525	1.395	13,30%	30,98%	28,85%			VIV	VIV	VL	
TOTAL	4 Barrios y AE Vulnerables		33.160	9.610	9.050				4	4	4			

* El Catálogo de 2011 se compone de barrios urbanísticos de 2001 (BBVV) en los que continuaba existiendo un área estadística que superaba los valores de referencia para los indicadores de 2011, y nuevas áreas estadísticas (AEV) sin relación con los barrios delimitados en 2001.

CODBV: Código de Barrio Vulnerable (BV): 8 dígitos: 5 código municipio + 3 código de barrio. Código de Área Estadística Vulnerable (AEV): 7 dígitos: 5 código de municipio + 2 código de área.

DENBV: Denominación de Barrio Vulnerable 2001 que continúa siendo vulnerable en 2011. Las AEV nuevas no tienen denominación, sólo código.

FORMA DE CRECIMIENTO: Morfotipología del tejido predominante en el barrio. Para las AEV nuevas en 2011 sólo se asignó forma de crecimiento en las ciudades mayores de 300 mil habitantes.

POBL: Población total según Censo 2011. Sombreados en amarillo valores <3.500 hab. y en rojo >15.000 hab.

VIV TOT: Viviendas totales según Censo 2011.

VIV PPAL: Viviendas principales según Censo 2011.

INDICADORES: Sombreados en amarillo los valores superiores a la media nacional y en rojo los superiores al valor de referencia.

IEST: Indicador de Estudios. Porcentaje de población analfabeta o sin estudios respecto a la población mayor de 16 años. Media nacional: 10,92%. Valor de referencia: 16,38%.

IPAR: Indicador de Paro. Porcentaje de población (16 años o más) en situación de paro respecto a la población activa (16 años o más). Media nacional: 29,64%. Valor de referencia: 42,33%.

IVIV: Indicador de Vivienda. Porcentaje de vivienda familiares situadas en edificios cuyo estado de conservación es malo, ruinoso o deficiente. Media nacional: 6,99%. Valor de referencia: 17,50%.

BV EST: Barrio o Área Estadística Vulnerable por Indicador de Estudios.

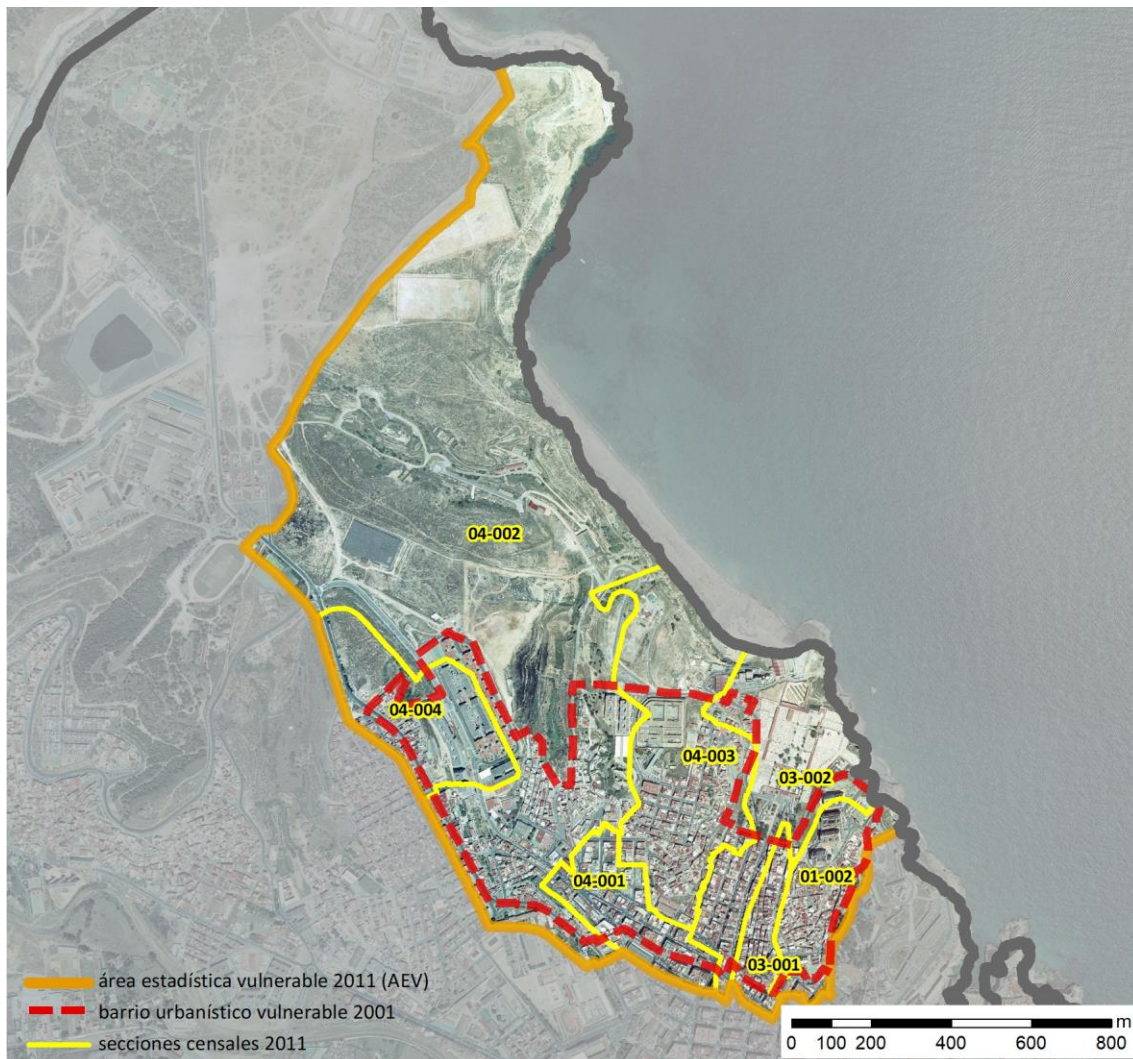
BV PAR: Barrio o Área Estadística Vulnerable por Indicador de Paro.

BV VIV: Barrio o Área Estadística Vulnerable por Indicador de Vivienda.

BV TIPO: Tipo de vulnerabilidad. Dimensiones de vulnerabilidad detectadas en el barrio (EST y/o PAR y/o VIV).

CL: Clasificación del nivel de vulnerabilidad. VC: crítica, VS: severa, V: media, VL: leve.

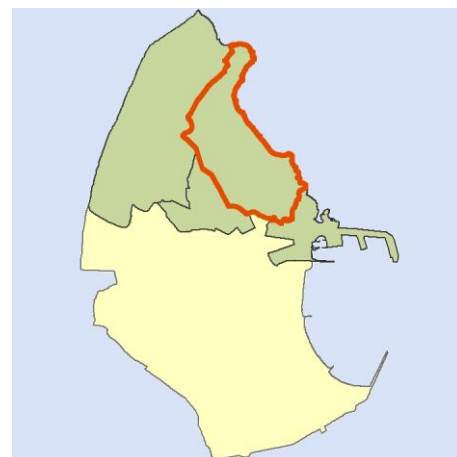
Ficha AEV (Área Estadística Vulnerable): 52001001



Localización en detalle del AEV

Datos básicos

Población del AEV	14.675
Viviendas	4.310
Densidad población (pob/Km ²)	8.441,15
Densidad vivienda (Viv/Ha)	24,79
Superficie (Ha)	173,85
Nº de secciones censales del AEV	7



Localización del AEV dentro del término municipal

Indicadores básicos de vulnerabilidad (IBVU)

	Valor del AEV	Valor de referencia de vulnerabilidad ⁽¹⁾
IBVU Estudios ⁽²⁾	31,96 %	16,38 %
IBVU Viviendas ⁽³⁾	17,29 %	17,50 %
IBVU Paro ⁽⁴⁾	s.d. %	42,33 %

(1) Valor que se ha tomado como referencia de vulnerabilidad para cada IBVU.

(2) IBVU Estudios: Porcentaje de población analfabeta y sin estudios de 16 años o más, sobre el total de población de 16 años o más.

(3) IBVU Vivienda: Porcentaje de viviendas familiares en edificios en estado ruinoso, malo o deficiente, sobre el total de viviendas familiares.

(4) IBVU Paro: Porcentaje de la población de 16 años o más en situación de paro, respecto al total de población activa de 16 años o más.

DATOS SOCIODEMOGRÁFICOS. Sección censal: 5200101002 AEV: 52001001

Población (2011)	Sección censal		AEV	
	Valores absolutos	%	Valores absolutos	%
Población total	2.280		14.675	
Población menor de 15 años	615	26,97	3.995	27,22
Población de 16 a 29 años	405	17,76	3.150	21,47
Población de 16 años y más	1.665	73,03	10.685	72,81
Población de 75 años y más	85	3,73	605	4,12
Población extranjera	250	10,96	2.810	19,15
Población extranjera menor de 15 años	115	18,70	745	18,65
Hogares (2011)				
Hogares	635		4.130	
Hogares unipersonales de mayores de 65 años	10	1,57	210	5,08
Hogares con un adulto y uno o más menores	15	2,36	365	8,84
Nivel educativo y situación laboral (2011)				
Población sin estudios	190	11,41	3.415	31,96
Población activa de 16 años o más	1.235	54,17	6.725	45,83
Población parada 16 años o más	550	44,53	s.d.	s.d.
Población activa de 16 a 29 años	250	61,73	2.155	68,41
Población parada de 16 a 29 años	110	44,00	s.d.	s.d.
Población ocupada	685	30,04	s.d.	s.d.
Población ocupada con carácter eventual	15	2,19	s.d.	s.d.
Población ocupada no cualificada	70	10,22	s.d.	s.d.
Edificación y vivienda (2011)				
Viviendas familiares	650		4.310	
Viviendas principales	635	97,69	4.130	95,82
Viviendas secundarias	5	0,77	s.d.	s.d.
Viviendas vacías	10	1,54	s.d.	s.d.
Viviendas unifamiliares (5)	185	28,46	1.245	28,89
Viviendas en edificios de vivienda plurifamiliar (6)	465	71,54	3.065	71,11
Viviendas con superficie menor de 30m ²	45	7,09	70	1,62
Viviendas sin cuarto de aseo con inodoro	0	0,00	100	2,32
Viviendas sin baño o ducha	20	3,15	165	3,83
Viviendas en edificios en estado ruinoso, malo o deficiente	115	17,69	745	17,29
Viviendas en edificios anteriores a 1940	s.d.	s.d.	s.d.	s.d.
Viviendas en edificios de 4 o más plantas	330	50,77	s.d.	s.d.
Viv. ppls. en edificios de 4 plantas o más sin ascensor	10	1,57	s.d.	s.d.
Viviendas principales con calefacción individual	s.d.	s.d.	s.d.	s.d.
Viviendas principales con calefacción colectiva	s.d.	s.d.	s.d.	s.d.
Viviendas principales sin calefacción	285	0,00	2.735	66,22
Superficie media útil por habitante (m ²)	22,81		23,92	

DATOS SOCIODEMOGRÁFICOS. Sección censal: 5200103001 AEV: 52001001

	Sección censal		AEV	
	Valores absolutos	%	Valores absolutos	%
Población (2011)				
Población total	1.400		14.675	
Población menor de 15 años	320	22,86	3.995	27,22
Población de 16 a 29 años	295	21,07	3.150	21,47
Población de 16 años y más	1.080	77,14	10.685	72,81
Población de 75 años y más	135	9,64	605	4,12
Población extranjera	300	21,43	2.810	19,15
Población extranjera menor de 15 años	70	21,88	745	18,65
Hogares (2011)				
Hogares	385		4.130	
Hogares unipersonales de mayores de 65 años	55	14,29	210	5,08
Hogares con un adulto y uno o más menores	70	18,18	365	8,84
Nivel educativo y situación laboral (2011)				
Población sin estudios	475	44,19	3.415	31,96
Población activa de 16 años o más	485	34,64	6.725	45,83
Población parada 16 años o más	s.d.	s.d.	s.d.	s.d.
Población activa de 16 a 29 años	135	45,76	2.155	68,41
Población parada de 16 a 29 años	s.d.	s.d.	s.d.	s.d.
Población ocupada	s.d.	s.d.	s.d.	s.d.
Población ocupada con carácter eventual	s.d.	s.d.	s.d.	s.d.
Población ocupada no cualificada	s.d.	s.d.	s.d.	s.d.
Edificación y vivienda (2011)				
Viviendas familiares	410		4.310	
Viviendas principales	385	93,90	4.130	95,82
Viviendas secundarias	s.d.	s.d.	s.d.	s.d.
Viviendas vacías	s.d.	s.d.	s.d.	s.d.
Viviendas unifamiliares (5)	180	43,90	1.245	28,89
Viviendas en edificios de vivienda plurifamiliar (6)	230	56,10	3.065	71,11
Viviendas con superficie menor de 30m ²	0	0,00	70	1,62
Viviendas sin cuarto de aseo con inodoro	0	0,00	100	2,32
Viviendas sin baño o ducha	0	0,00	165	3,83
Viviendas en edificios en estado ruinoso, malo o deficiente	105	25,61	745	17,29
Viviendas en edificios anteriores a 1940	305	79,22	s.d.	s.d.
Viviendas en edificios de 4 o más plantas	s.d.	s.d.	s.d.	s.d.
Viv. pples. en edificios de 4 plantas o más sin ascensor	s.d.	s.d.	s.d.	s.d.
Viviendas principales con calefacción individual	s.d.	s.d.	s.d.	s.d.
Viviendas principales con calefacción colectiva	s.d.	s.d.	s.d.	s.d.
Viviendas principales sin calefacción	270	0,00	2.735	66,22
Superficie media útil por habitante (m ²)	27,82		23,92	

DATOS SOCIODEMOGRÁFICOS. Sección censal: 5200103002 AEV: 52001001

Población (2011)	Sección censal		AEV	
	Valores absolutos	%	Valores absolutos	%
Población total	2.420		14.675	
Población menor de 15 años	945	39,05	3.995	27,22
Población de 16 a 29 años	500	20,66	3.150	21,47
Población de 16 años y más	1.475	60,95	10.685	72,81
Población de 75 años y más	0	0,00	605	4,12
Población extranjera	805	33,26	2.810	19,15
Población extranjera menor de 15 años	235	24,87	745	18,65
Hogares (2011)				
Hogares	635		4.130	
Hogares unipersonales de mayores de 65 años	30	4,72	210	5,08
Hogares con un adulto y uno o más menores	90	14,17	365	8,84
Nivel educativo y situación laboral (2011)				
Población sin estudios	615	41,69	3.415	31,96
Población activa de 16 años o más	955	39,46	6.725	45,83
Población parada 16 años o más	535	56,02	s.d.	s.d.
Población activa de 16 a 29 años	375	75,00	2.155	68,41
Población parada de 16 a 29 años	235	62,67	s.d.	s.d.
Población ocupada	420	17,36	s.d.	s.d.
Población ocupada con carácter eventual	10	2,38	s.d.	s.d.
Población ocupada no cualificada	60	14,29	s.d.	s.d.
Edificación y vivienda (2011)				
Viviendas familiares	640		4.310	
Viviendas principales	635	99,22	4.130	95,82
Viviendas secundarias	0	0,00	s.d.	s.d.
Viviendas vacías	10	1,56	s.d.	s.d.
Viviendas unifamiliares (5)	30	4,69	1.245	28,89
Viviendas en edificios de vivienda plurifamiliar (6)	610	95,31	3.065	71,11
Viviendas con superficie menor de 30m ²	0	0,00	70	1,62
Viviendas sin cuarto de aseo con inodoro	20	3,15	100	2,32
Viviendas sin baño o ducha	0	0,00	165	3,83
Viviendas en edificios en estado ruinoso, malo o deficiente	115	17,97	745	17,29
Viviendas en edificios anteriores a 1940	225	35,43	s.d.	s.d.
Viviendas en edificios de 4 o más plantas	355	55,47	s.d.	s.d.
Viv. ppls. en edificios de 4 plantas o más sin ascensor	195	30,71	s.d.	s.d.
Viviendas principales con calefacción individual	s.d.	s.d.	s.d.	s.d.
Viviendas principales con calefacción colectiva	s.d.	s.d.	s.d.	s.d.
Viviendas principales sin calefacción	485	0,00	2.735	66,22
Superficie media útil por habitante (m ²)	18,51		23,92	

DATOS SOCIODEMOGRÁFICOS. Sección censal: 5200104001 AEV: 52001001

Población (2011)	Sección censal		AEV	
	Valores absolutos	%	Valores absolutos	%
Población total	1.250		14.675	
Población menor de 15 años	340	27,20	3.995	27,22
Población de 16 a 29 años	125	10,00	3.150	21,47
Población de 16 años y más	910	72,80	10.685	72,81
Población de 75 años y más	0	0,00	605	4,12
Población extranjera	505	40,40	2.810	19,15
Población extranjera menor de 15 años	100	29,41	745	18,65
Hogares (2011)				
Hogares	405		4.130	
Hogares unipersonales de mayores de 65 años	15	3,70	210	5,08
Hogares con un adulto y uno o más menores	15	3,70	365	8,84
Nivel educativo y situación laboral (2011)				
Población sin estudios	335	36,81	3.415	31,96
Población activa de 16 años o más	470	37,60	6.725	45,83
Población parada 16 años o más	s.d.	s.d.	s.d.	s.d.
Población activa de 16 a 29 años	85	68,00	2.155	68,41
Población parada de 16 a 29 años	85	100,00	s.d.	s.d.
Población ocupada	s.d.	s.d.	s.d.	s.d.
Población ocupada con carácter eventual	s.d.	s.d.	s.d.	s.d.
Población ocupada no cualificada	s.d.	s.d.	s.d.	s.d.
Edificación y vivienda (2011)				
Viviendas familiares	460		4.310	
Viviendas principales	405	88,04	4.130	95,82
Viviendas secundarias	5	1,09	s.d.	s.d.
Viviendas vacías	50	10,87	s.d.	s.d.
Viviendas unifamiliares (5)	65	14,13	1.245	28,89
Viviendas en edificios de vivienda plurifamiliar (6)	395	85,87	3.065	71,11
Viviendas con superficie menor de 30m ²	0	0,00	70	1,62
Viviendas sin cuarto de aseo con inodoro	5	1,23	100	2,32
Viviendas sin baño o ducha	10	2,47	165	3,83
Viviendas en edificios en estado ruinoso, malo o deficiente	95	20,65	745	17,29
Viviendas en edificios anteriores a 1940	210	51,85	s.d.	s.d.
Viviendas en edificios de 4 o más plantas	190	41,30	s.d.	s.d.
Viv. pples. en edificios de 4 plantas o más sin ascensor	s.d.	s.d.	s.d.	s.d.
Viviendas principales con calefacción individual	s.d.	s.d.	s.d.	s.d.
Viviendas principales con calefacción colectiva	s.d.	s.d.	s.d.	s.d.
Viviendas principales sin calefacción	360	0,00	2.735	66,22
Superficie media útil por habitante (m ²)	25,76		23,92	

DATOS SOCIODEMOGRÁFICOS. Sección censal: 5200104002 AEV: 52001001

	Sección censal		AEV	
	Valores absolutos	%	Valores absolutos	%
Población (2011)				
Población total	2.790		14.675	
Población menor de 15 años	615	22,04	3.995	27,22
Población de 16 a 29 años	890	31,90	3.150	21,47
Población de 16 años y más	2.175	77,96	10.685	72,81
Población de 75 años y más	220	7,89	605	4,12
Población extranjera	595	21,33	2.810	19,15
Población extranjera menor de 15 años	110	17,89	745	18,65
Hogares (2011)				
Hogares	710		4.130	
Hogares unipersonales de mayores de 65 años	35	4,93	210	5,08
Hogares con un adulto y uno o más menores	25	3,52	365	8,84
Nivel educativo y situación laboral (2011)				
Población sin estudios	1.060	48,74	3.415	31,96
Población activa de 16 años o más	1.410	50,54	6.725	45,83
Población parada 16 años o más	850	60,28	s.d.	s.d.
Población activa de 16 a 29 años	680	76,40	2.155	68,41
Población parada de 16 a 29 años	485	71,32	s.d.	s.d.
Población ocupada	560	20,07	s.d.	s.d.
Población ocupada con carácter eventual	0	0,00	s.d.	s.d.
Población ocupada no cualificada	160	28,57	s.d.	s.d.
Edificación y vivienda (2011)				
Viviendas familiares	740		4.310	
Viviendas principales	710	95,95	4.130	95,82
Viviendas secundarias	0	0,00	s.d.	s.d.
Viviendas vacías	30	4,05	s.d.	s.d.
Viviendas unifamiliares (5)	320	43,24	1.245	28,89
Viviendas en edificios de vivienda plurifamiliar (6)	420	56,76	3.065	71,11
Viviendas con superficie menor de 30m ²	10	1,41	70	1,62
Viviendas sin cuarto de aseo con inodoro	15	2,11	100	2,32
Viviendas sin baño o ducha	55	7,75	165	3,83
Viviendas en edificios en estado ruinoso, malo o deficiente	95	12,84	745	17,29
Viviendas en edificios anteriores a 1940	75	10,56	s.d.	s.d.
Viviendas en edificios de 4 o más plantas	s.d.	s.d.	s.d.	s.d.
Viv. ppls. en edificios de 4 plantas o más sin ascensor	s.d.	s.d.	s.d.	s.d.
Viviendas principales con calefacción individual	s.d.	s.d.	s.d.	s.d.
Viviendas principales con calefacción colectiva	s.d.	s.d.	s.d.	s.d.
Viviendas principales sin calefacción	530	0,00	2.735	66,22
Superficie media útil por habitante (m ²)	19,89		23,92	

DATOS SOCIODEMOGRÁFICOS. Sección censal: 5200104003 AEV: 52001001

Población (2011)	Sección censal		AEV	
	Valores absolutos	%	Valores absolutos	%
Población total	2.555		14.675	
Población menor de 15 años	710	27,79	3.995	27,22
Población de 16 a 29 años	520	20,35	3.150	21,47
Población de 16 años y más	1.850	72,41	10.685	72,81
Población de 75 años y más	60	2,35	605	4,12
Población extranjera	305	11,94	2.810	19,15
Población extranjera menor de 15 años	90	12,68	745	18,65
Hogares (2011)				
Hogares	725		4.130	
Hogares unipersonales de mayores de 65 años	40	5,52	210	5,08
Hogares con un adulto y uno o más menores	70	9,66	365	8,84
Nivel educativo y situación laboral (2011)				
Población sin estudios	580	31,35	3.415	31,96
Población activa de 16 años o más	1.060	41,49	6.725	45,83
Población parada 16 años o más	500	47,17	s.d.	s.d.
Población activa de 16 a 29 años	340	65,38	2.155	68,41
Población parada de 16 a 29 años	210	61,76	s.d.	s.d.
Población ocupada	560	21,92	s.d.	s.d.
Población ocupada con carácter eventual	10	1,79	s.d.	s.d.
Población ocupada no cualificada	90	16,07	s.d.	s.d.
Edificación y vivienda (2011)				
Viviendas familiares	760		4.310	
Viviendas principales	725	95,39	4.130	95,82
Viviendas secundarias	15	1,97	s.d.	s.d.
Viviendas vacías	20	2,63	s.d.	s.d.
Viviendas unifamiliares (5)	435	57,24	1.245	28,89
Viviendas en edificios de vivienda plurifamiliar (6)	325	42,76	3.065	71,11
Viviendas con superficie menor de 30m ²	15	2,07	70	1,62
Viviendas sin cuarto de aseo con inodoro	60	8,28	100	2,32
Viviendas sin baño o ducha	80	11,03	165	3,83
Viviendas en edificios en estado ruinoso, malo o deficiente	220	28,95	745	17,29
Viviendas en edificios anteriores a 1940	275	37,93	s.d.	s.d.
Viviendas en edificios de 4 o más plantas	145	19,08	s.d.	s.d.
Viv. ppls. en edificios de 4 plantas o más sin ascensor	s.d.	s.d.	s.d.	s.d.
Viviendas principales con calefacción individual	s.d.	s.d.	s.d.	s.d.
Viviendas principales con calefacción colectiva	s.d.	s.d.	s.d.	s.d.
Viviendas principales sin calefacción	420	0,00	2.735	66,22
Superficie media útil por habitante (m ²)	25,28		23,92	

DATOS SOCIODEMOGRÁFICOS. Sección censal: 5200104004 AEV: 52001001

Población (2011)	Sección censal		AEV	
	Valores absolutos	%	Valores absolutos	%
Población total	1.980		14.675	
Población menor de 15 años	450	22,73	3.995	27,22
Población de 16 a 29 años	415	20,96	3.150	21,47
Población de 16 años y más	1.530	77,27	10.685	72,81
Población de 75 años y más	105	5,30	605	4,12
Población extranjera	50	2,53	2.810	19,15
Población extranjera menor de 15 años	25	5,56	745	18,65
Hogares (2011)				
Hogares	635		4.130	
Hogares unipersonales de mayores de 65 años	25	3,94	210	5,08
Hogares con un adulto y uno o más menores	80	12,60	365	8,84
Nivel educativo y situación laboral (2011)				
Población sin estudios	160	10,46	3.415	31,96
Población activa de 16 años o más	1.110	56,06	6.725	45,83
Población parada 16 años o más	495	44,59	s.d.	s.d.
Población activa de 16 a 29 años	290	69,88	2.155	68,41
Población parada de 16 a 29 años	s.d.	s.d.	s.d.	s.d.
Población ocupada	615	31,06	s.d.	s.d.
Población ocupada con carácter eventual	0	0,00	s.d.	s.d.
Población ocupada no cualificada	55	8,94	s.d.	s.d.
Edificación y vivienda (2011)				
Viviendas familiares	650		4.310	
Viviendas principales	635	97,69	4.130	95,82
Viviendas secundarias	15	2,31	s.d.	s.d.
Viviendas vacías	0	0,00	s.d.	s.d.
Viviendas unifamiliares (5)	30	4,62	1.245	28,89
Viviendas en edificios de vivienda plurifamiliar (6)	620	95,38	3.065	71,11
Viviendas con superficie menor de 30m ²	0	0,00	70	1,62
Viviendas sin cuarto de aseo con inodoro	0	0,00	100	2,32
Viviendas sin baño o ducha	0	0,00	165	3,83
Viviendas en edificios en estado ruinoso, malo o deficiente	0	0,00	745	17,29
Viviendas en edificios anteriores a 1940	0	0,00	s.d.	s.d.
Viviendas en edificios de 4 o más plantas	515	79,23	s.d.	s.d.
Viv. ppls. en edificios de 4 plantas o más sin ascensor	250	39,37	s.d.	s.d.
Viviendas principales con calefacción individual	s.d.	s.d.	s.d.	s.d.
Viviendas principales con calefacción colectiva	s.d.	s.d.	s.d.	s.d.
Viviendas principales sin calefacción	385	0,00	2.735	66,22
Superficie media útil por habitante (m ²)	31,19		23,92	

INDICADORES DE VULNERABILIDAD AEV: 52001001

	AEV	Municipio	Comunidad Autónoma	España
Vulnerabilidad sociodemográfica				
% de población de 75 años y más años	4,12	4,48	4,51	8,71
% de hogares unipersonales de mayores de 65 años	5,08	5,94	5,94	9,45
% de hogares con un adulto y uno o más menores	8,84	6,37	6,37	4,83
% de población extranjera (7)	19,15	13,55	13,51	11,26
% de población extranjera menor de 15 años (8)	18,65	10,42	10,42	12,30
Vulnerabilidad socioeconómica				
% de población en paro (IBVU)	s.d.	37,27	37,28	29,64
% de población juvenil en paro (9)	s.d.	55,66	55,66	44,81
% de ocupados eventuales	s.d.	0,56	22,77	19,35
% de ocupados no cualificados	s.d.	9,05	9,03	11,03
% de población sin estudios (IBVU)	31,96	17,93	17,93	10,92
Vulnerabilidad residencial				
% de viviendas con una superficie menor de 30 m ²	1,62	0,27	0,91	0,28
Superficie media útil por habitante (m ²)	23,92	29,03	46,43	51,82
% de viviendas sin cuarto de aseo con inodoro	2,32	1,20	1,14	0,41
% de viviendas sin baño o ducha	3,83	1,22	1,14	0,37
% de viviendas en estado ruinoso, malo o deficiente (IBVU)	17,29	11,52	10,94	6,99
% de viviendas en edificios anteriores a 1940	s.d.	14,07	15,85	13,20
% de viv. ppales. en edificios de 4 o más plantas sin ascensor	s.d.	82,51	22,41	25,50
% de viviendas principales sin calefacción	66,22	22,41	77,63	43,14

Definiciones y Síntesis Metodológica

ESTE CATÁLOGO REFERIDO A 2011 SÓLO IDENTIFICA ÁREAS ESTADÍSTICAS VULNERABLES (AEV), NO BARRIOS VULNERABLES

ÁREA ESTADÍSTICA VULNERABLE (AEV):

Agrupación de secciones censales colindantes y de cierta homogeneidad urbanística, de entre 3.500 y 15.000 habitantes en las que, al menos, uno de los tres Indicadores Básicos de Vulnerabilidad Urbana (IBVU Estudios, IBVU Vivienda o IBVU Paro) del conjunto supera el valor establecido como referencia de vulnerabilidad.

- IBVU Estudios: Porcentaje de población analfabeta y sin estudios de 16 años o más, sobre el total de población de 16 años o más. Valor de referencia de vulnerabilidad (2011): 16,38%.

- IBVU Vivienda: Porcentaje de viviendas familiares (principales, secundarias, vacías) en edificios en estado en estado ruinoso, malo o deficiente, sobre el total de viviendas familiares (principales, secundarias, vacías). Valor de referencia de vulnerabilidad (2011): 17,50 %.

- IBVU Paro: Porcentaje de la población de 16 años o más en situación de paro, respecto al total de población activa de 16 años o más. Valor de referencia de vulnerabilidad (2011): 42,33 %.

Las Áreas Estadísticas Vulnerables (AEV) son el resultado de un análisis detallado de los tres Indicadores Básicos de Vulnerabilidad Urbana (IBVU) sobre las secciones censales, realizado en gabinete, teniendo en cuenta el soporte urbano real, y por tanto definiendo continuidades, delimitando barreras y realizando, dentro de lo que permite la fotografía aérea, un primer análisis de la homogeneidad morfológica de los espacios.

BARRIO VULNERABLE (BV) (Sólo 2001):

Se entiende por Barrio Vulnerable (BV) un conjunto urbano de cierta homogeneidad y continuidad urbanística, delimitado partiendo siempre de un Área Estadística Vulnerable (AEV), pero perfilando esta delimitación estadística en base a los 3 IBVU mencionados desde el punto de vista urbanístico, buscando por tanto una mayor correspondencia con los tejidos morfológicos de las ciudades. La delimitación de Barrios Vulnerables se realizó sólo en el Catálogo de 2001, partiendo de las Áreas Estadísticas Vulnerables previamente identificadas en 2001, perfilando su delimitación con trabajo de campo y la información aportada por los técnicos municipales contactados en cada Ayuntamiento, quedando definida la delimitación de cada BV en función de estos datos. El Catálogo de 2001 incluía, para cada uno de estos BV una "Descripción Urbanística", que trataba de reflejar su realidad actual tanto urbana como social.

El presente Catálogo de 2011 sólo contempla la delimitación de AEV de 2011, sin que se haya realizado la delimitación de BV ni las correspondientes fichas de "Descripción Urbanística" de 2011. No obstante, y para comparar la evolución de los BV identificados en 2001, en la ficha de cada AEV de 2011 se recoge la delimitación de BV de 2001, si hubiera coincidencia aproximada.

SÍNTESIS METODOLÓGICA (2011):

El cuerpo de estudio del Catálogo de Barrios Vulnerables de 2011 sigue el criterio establecido en los Catálogos anteriores: centrándose en los municipios mayores de 50.000 habitantes y capitales de provincia. De este modo, el ámbito de análisis del Catálogo de 2011 cuenta con un total de 147 ciudades, 8 más que en el Catálogo de 2001 y 30 más que en el Catálogo de 1991.

Los trabajos del Catálogo de 2011, siguen la misma metodología que los de 1991, 2001, y 2006, con la única particularidad de que sólo identifican las Áreas Estadísticas Vulnerables, sin realizar el análisis urbanístico detallado que permitía identificar a partir de ellas los Barrios Vulnerables.

Para su desarrollo se ha partido del análisis de la evolución de los Barrios Vulnerables identificados en 2001, viendo primero si seguían o no siendo vulnerables en el año 2011. Posteriormente, se han identificado las nuevas Áreas Estadísticas Vulnerables no coincidentes con Barrios Vulnerables identificados en el Catálogo de 2001, incluyendo también las ciudades que no contaban con Barrios Vulnerables en 2001.

Una vez identificadas las secciones censales que, en cada una de las fechas de estudio, superan los umbrales de referencia (para uno o varios de los 3 Indicadores Básicos de Vulnerabilidad Urbana IBVU), se procede a agrupar estas secciones en Áreas Estadísticas Vulnerables (AEV).

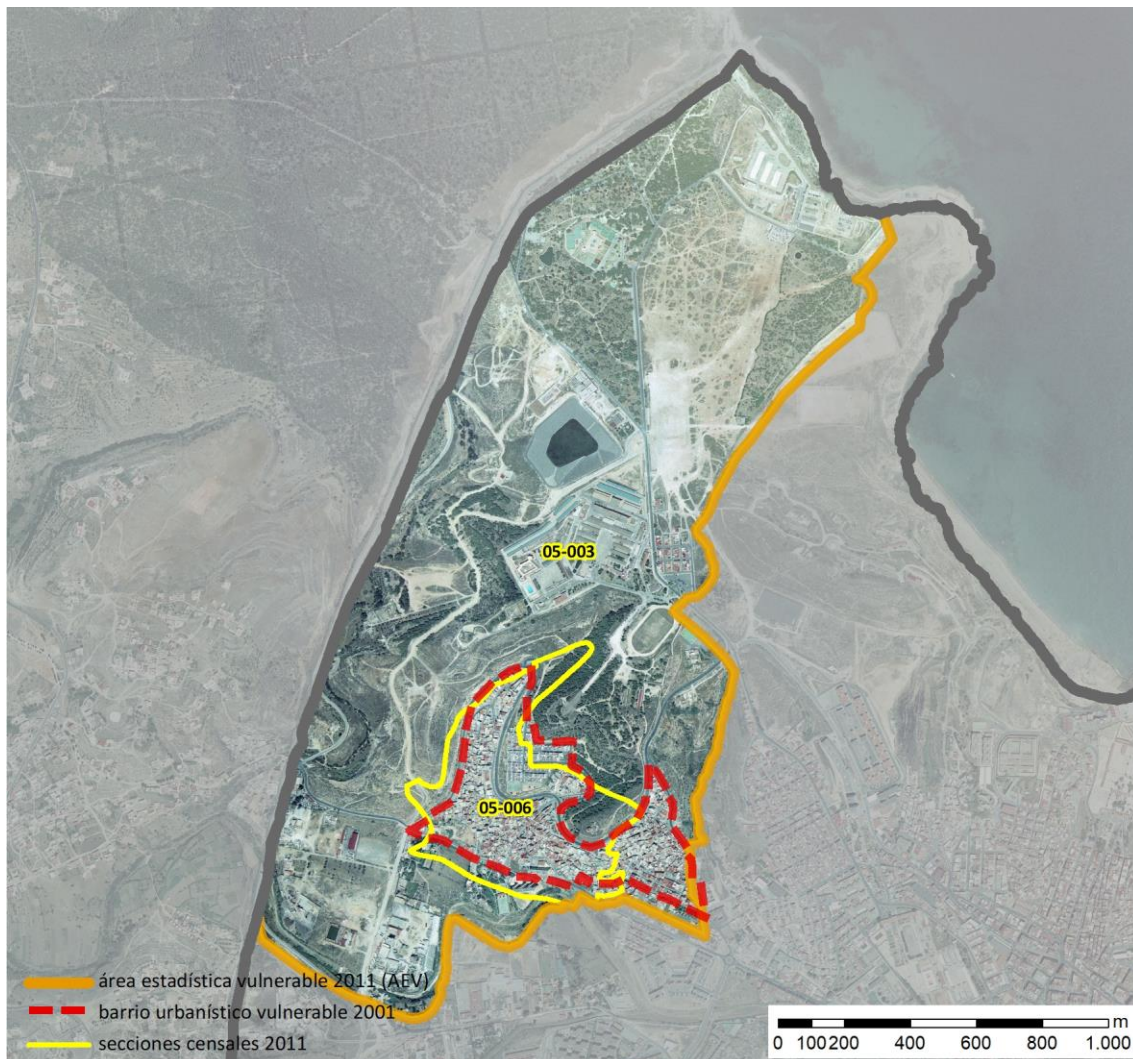
La metodología detallada completa puede consultarse en:

http://www.fomento.gob.es/MFOM.BarriosVulnerables/static/adjunto/Sintesis_metodologica_general_catalogo_bbv.pdf

NOTAS:

- (5) Viviendas Unifamiliares: Número de viviendas en edificios con uso predominantemente residencial que sólo tienen una vivienda.
- (6) Viviendas en edificios de Vivienda Plurifamiliar: Número de viviendas en edificios con uso predominantemente residencial que tienen más un inmueble. (El Censo de 2011 define Inmueble como: Unidad operativa usada en el cuaderno de recorrido del agente censal, que corresponde, según su uso, a una vivienda o un local. Cada inmueble se corresponde con una combinación diferente de los valores de planta y puerta).
- (7) Porcentaje de Población Extranjera: Porcentaje de personas de nacionalidad extranjera, respecto al total de población. (%)
- (8) Porcentaje de Población Extranjera menor de 15 años: Porcentaje de menores de 15 años de edad con nacionalidad extranjera, respecto al total de población menor de 15 años. (%)
- (9) Porcentaje de Población juvenil en paro: Porcentaje de la población de 16 a 29 años en situación de paro respecto al total de población activa de 16 a 29 años. (%)

Ficha AEV (Área Estadística Vulnerable): 52001002



Localización en detalle del AEV

Datos básicos

Población del AEV	6.265
Viviendas	1.425
Densidad población (pob/Km ²)	2.237,49
Densidad vivienda (Viv/Ha)	5,09
Superficie (Ha)	280,00
Nº de secciones censales del AEV	2



Localización del AEV dentro del término municipal

Indicadores básicos de vulnerabilidad (IBVU)

	Valor del AEV	Valor de referencia de vulnerabilidad ⁽¹⁾
IBVU Estudios ⁽²⁾	32,37 %	16,38 %
IBVU Viviendas ⁽³⁾	1,75 %	17,50 %
IBVU Paro ⁽⁴⁾	62,21 %	42,33 %

(1) Valor que se ha tomado como referencia de vulnerabilidad para cada IBVU.

(2) IBVU Estudios: Porcentaje de población analfabeta y sin estudios de 16 años o más, sobre el total de población de 16 años o más.

(3) IBVU Vivienda: Porcentaje de viviendas familiares en edificios en estado ruinoso, malo o deficiente, sobre el total de viviendas familiares.

(4) IBVU Paro: Porcentaje de la población de 16 años o más en situación de paro, respecto al total de población activa de 16 años o más.

DATOS SOCIODEMOGRÁFICOS. Sección censal: 5200105003 AEV: 52001002

	Sección censal		AEV	
	Valores absolutos	%	Valores absolutos	%
Población (2011)				
Población total	1.250		6.265	
Población menor de 15 años	315	25,20	1.925	30,73
Población de 16 a 29 años	300	24,00	1.565	24,98
Población de 16 años y más	935	74,80	4.340	69,27
Población de 75 años y más	80	6,40	80	1,28
Población extranjera	205	16,40	1.355	21,63
Población extranjera menor de 15 años	20	6,35	195	10,13
Hogares (2011)				
Hogares	350		1.355	
Hogares unipersonales de mayores de 65 años	30	8,57	55	4,06
Hogares con un adulto y uno o más menores	20	5,71	65	4,80
Nivel educativo y situación laboral (2011)				
Población sin estudios	305	32,62	1.405	32,37
Población activa de 16 años o más	520	41,60	2.845	45,41
Población parada 16 años o más	305	58,65	1.770	62,21
Población activa de 16 a 29 años	165	55,00	1.060	67,73
Población parada de 16 a 29 años	s.d.	s.d.	s.d.	s.d.
Población ocupada	215	17,20	1.075	17,16
Población ocupada con carácter eventual	0	0,00	25	2,33
Población ocupada no cualificada	80	37,21	315	29,30
Edificación y vivienda (2011)				
Viviendas familiares	380		1.425	
Viviendas principales	350	92,11	1.355	95,09
Viviendas secundarias	0	0,00	25	1,75
Viviendas vacías	30	7,89	45	3,16
Viviendas unifamiliares (5)	360	94,74	1.175	82,46
Viviendas en edificios de vivienda plurifamiliar (6)	20	5,26	245	17,19
Viviendas con superficie menor de 30m ²	15	4,29	25	1,75
Viviendas sin cuarto de aseo con inodoro	35	10,00	45	3,16
Viviendas sin baño o ducha	25	7,14	25	1,75
Viviendas en edificios en estado ruinoso, malo o deficiente	10	2,63	25	1,75
Viviendas en edificios anteriores a 1940	0	0,00	0	0,00
Viviendas en edificios de 4 o más plantas	0	0,00	155	10,88
Viv. ppls. en edificios de 4 plantas o más sin ascensor	s.d.	s.d.	s.d.	s.d.
Viviendas principales con calefacción individual	s.d.	s.d.	s.d.	s.d.
Viviendas principales con calefacción colectiva	s.d.	s.d.	s.d.	s.d.
Viviendas principales sin calefacción	250	0,00	1.085	80,07
Superficie media útil por habitante (m ²)	28,88		22,75	

DATOS SOCIODEMOGRÁFICOS. Sección censal: 5200105006 AEV: 52001002

	Sección censal		AEV	
	Valores absolutos	%	Valores absolutos	%
Población (2011)				
Población total	5.015		6.265	
Población menor de 15 años	1.610	32,10	1.925	30,73
Población de 16 a 29 años	1.265	25,22	1.565	24,98
Población de 16 años y más	3.405	67,90	4.340	69,27
Población de 75 años y más	0	0,00	80	1,28
Población extranjera	1.150	22,93	1.355	21,63
Población extranjera menor de 15 años	175	10,87	195	10,13
Hogares (2011)				
Hogares	1.005		1.355	
Hogares unipersonales de mayores de 65 años	25	2,49	55	4,06
Hogares con un adulto y uno o más menores	45	4,48	65	4,80
Nivel educativo y situación laboral (2011)				
Población sin estudios	1.100	32,31	1.405	32,37
Población activa de 16 años o más	2.325	46,36	2.845	45,41
Población parada 16 años o más	1.465	63,01	1.770	62,21
Población activa de 16 a 29 años	895	70,75	1.060	67,73
Población parada de 16 a 29 años	680	75,98	s.d.	s.d.
Población ocupada	860	17,15	1.075	17,16
Población ocupada con carácter eventual	25	2,91	25	2,33
Población ocupada no cualificada	235	27,33	315	29,30
Edificación y vivienda (2011)				
Viviendas familiares	1.045		1.425	
Viviendas principales	1.005	96,17	1.355	95,09
Viviendas secundarias	25	2,39	25	1,75
Viviendas vacías	15	1,44	45	3,16
Viviendas unifamiliares (5)	815	77,99	1.175	82,46
Viviendas en edificios de vivienda plurifamiliar (6)	225	21,53	245	17,19
Viviendas con superficie menor de 30m ²	10	1,00	25	1,75
Viviendas sin cuarto de aseo con inodoro	10	1,00	45	3,16
Viviendas sin baño o ducha	0	0,00	25	1,75
Viviendas en edificios en estado ruinoso, malo o deficiente	15	1,44	25	1,75
Viviendas en edificios anteriores a 1940	0	0,00	0	0,00
Viviendas en edificios de 4 o más plantas	155	14,83	155	10,88
Viv. ppls. en edificios de 4 plantas o más sin ascensor	s.d.	s.d.	s.d.	s.d.
Viviendas principales con calefacción individual	s.d.	s.d.	s.d.	s.d.
Viviendas principales con calefacción colectiva	s.d.	s.d.	s.d.	s.d.
Viviendas principales sin calefacción	835	0,00	1.085	80,07
Superficie media útil por habitante (m ²)	21,88		22,75	

INDICADORES DE VULNERABILIDAD AEV: 52001002

	AEV	Municipio	Comunidad Autónoma	España
Vulnerabilidad sociodemográfica				
% de población de 75 años y más años	1,28	4,48	4,51	8,71
% de hogares unipersonales de mayores de 65 años	4,06	5,94	5,94	9,45
% de hogares con un adulto y uno o más menores	4,80	6,37	6,37	4,83
% de población extranjera (7)	21,63	13,55	13,51	11,26
% de población extranjera menor de 15 años (8)	10,13	10,42	10,42	12,30
Vulnerabilidad socioeconómica				
% de población en paro (IBVU)	62,21	37,27	37,28	29,64
% de población juvenil en paro (9)	s.d.	55,66	55,66	44,81
% de ocupados eventuales	2,33	0,56	22,77	19,35
% de ocupados no cualificados	29,30	9,05	9,03	11,03
% de población sin estudios (IBVU)	32,37	17,93	17,93	10,92
Vulnerabilidad residencial				
% de viviendas con una superficie menor de 30 m ²	1,75	0,27	0,91	0,28
Superficie media útil por habitante (m ²)	22,75	29,03	46,43	51,82
% de viviendas sin cuarto de aseo con inodoro	3,16	1,20	1,14	0,41
% de viviendas sin baño o ducha	1,75	1,22	1,14	0,37
% de viviendas en estado ruinoso, malo o deficiente (IBVU)	1,75	11,52	10,94	6,99
% de viviendas en edificios anteriores a 1940	0,00	14,07	15,85	13,20
% de viv. ppales. en edificios de 4 o más plantas sin ascensor	s.d.	82,51	22,41	25,50
% de viviendas principales sin calefacción	80,07	22,41	77,63	43,14

Definiciones y Síntesis Metodológica

ESTE CATÁLOGO REFERIDO A 2011 SÓLO IDENTIFICA ÁREAS ESTADÍSTICAS VULNERABLES (AEV), NO BARRIOS VULNERABLES

ÁREA ESTADÍSTICA VULNERABLE (AEV):

Agrupación de secciones censales colindantes y de cierta homogeneidad urbanística, de entre 3.500 y 15.000 habitantes en las que, al menos, uno de los tres Indicadores Básicos de Vulnerabilidad Urbana (IBVU Estudios, IBVU Vivienda o IBVU Paro) del conjunto supera el valor establecido como referencia de vulnerabilidad.

- IBVU Estudios: Porcentaje de población analfabeta y sin estudios de 16 años o más, sobre el total de población de 16 años o más. Valor de referencia de vulnerabilidad (2011): 16,38%.

- IBVU Vivienda: Porcentaje de viviendas familiares (principales, secundarias, vacías) en edificios en estado ruinoso, malo o deficiente, sobre el total de viviendas familiares (principales, secundarias, vacías). Valor de referencia de vulnerabilidad (2011): 17,50 %.

- IBVU Paro: Porcentaje de la población de 16 años o más en situación de paro, respecto al total de población activa de 16 años o más. Valor de referencia de vulnerabilidad (2011): 42,33 %.

Las Áreas Estadísticas Vulnerables (AEV) son el resultado de un análisis detallado de los tres Indicadores Básicos de Vulnerabilidad Urbana (IBVU) sobre las secciones censales, realizado en gabinete, teniendo en cuenta el soporte urbano real, y por tanto definiendo continuidades, delimitando barreras y realizando, dentro de lo que permite la fotografía aérea, un primer análisis de la homogeneidad morfológica de los espacios.

BARRIO VULNERABLE (BV) (Sólo 2001):

Se entiende por Barrio Vulnerable (BV) un conjunto urbano de cierta homogeneidad y continuidad urbanística, delimitado partiendo siempre de un Área Estadística Vulnerable (AEV), pero perfilando esta delimitación estadística en base a los 3 IBVU mencionados desde el punto de vista urbanístico, buscando por tanto una mayor correspondencia con los tejidos morfológicos de las ciudades. La delimitación de Barrios Vulnerables se realizó sólo en el Catálogo de 2001, partiendo de las Áreas Estadísticas Vulnerables previamente identificadas en 2001, perfilando su delimitación con trabajo de campo y la información aportada por los técnicos municipales contactados en cada Ayuntamiento, quedando definida la delimitación de cada BV en función de estos datos. El Catálogo de 2001 incluía, para cada uno de estos BV una "Descripción Urbanística", que trataba de reflejar su realidad actual tanto urbana como social.

El presente Catálogo de 2011 sólo contempla la delimitación de AEV de 2011, sin que se haya realizado la delimitación de BV ni las correspondientes fichas de "Descripción Urbanística" de 2011. No obstante, y para comparar la evolución de los BV identificados en 2001, en la ficha de cada AEV de 2011 se recoge la delimitación de BV de 2001, si hubiera coincidencia aproximada.

SÍNTESIS METODOLÓGICA (2011):

El cuerpo de estudio del Catálogo de Barrios Vulnerables de 2011 sigue el criterio establecido en los Catálogos anteriores: centrándose en los municipios mayores de 50.000 habitantes y capitales de provincia. De este modo, el ámbito de análisis del Catálogo de 2011 cuenta con un total de 147 ciudades, 8 más que en el Catálogo de 2001 y 30 más que en el Catálogo de 1991.

Los trabajos del Catálogo de 2011, siguen la misma metodología que los de 1991, 2001, y 2006, con la única particularidad de que sólo identifican las Áreas Estadísticas Vulnerables, sin realizar el análisis urbanístico detallado que permitía identificar a partir de ellas los Barrios Vulnerables.

Para su desarrollo se ha partido del análisis de la evolución de los Barrios Vulnerables identificados en 2001, viendo primero si seguían o no siendo vulnerables en el año 2011. Posteriormente, se han identificado las nuevas Áreas Estadísticas Vulnerables no coincidentes con Barrios Vulnerables identificados en el Catálogo de 2001, incluyendo también las ciudades que no contaban con Barrios Vulnerables en 2001.

Una vez identificadas las secciones censales que, en cada una de las fechas de estudio, superan los umbrales de referencia (para uno o varios de los 3 Indicadores Básicos de Vulnerabilidad Urbana IBVU), se procede a agrupar estas secciones en Áreas Estadísticas Vulnerables (AEV).

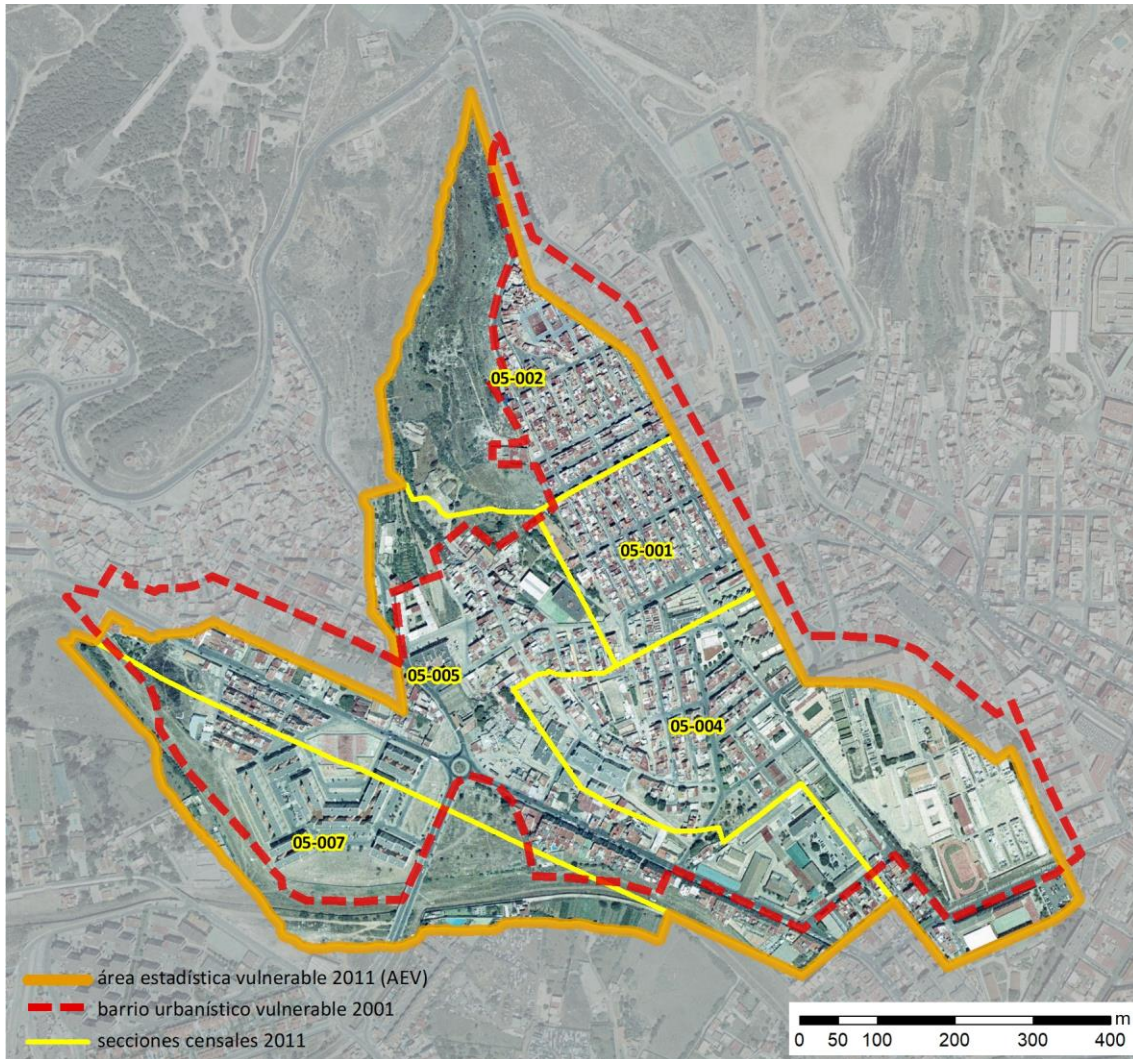
La metodología detallada completa puede consultarse en:

http://www.fomento.gob.es/MFOM.BarriosVulnerables/static/adjunto/Sintesis_metodologica_general_catalogo_bbv.pdf

NOTAS:

- (5) Viviendas Unifamiliares: Número de viviendas en edificios con uso predominantemente residencial que sólo tienen una vivienda.
- (6) Viviendas en edificios de Vivienda Plurifamiliar: Número de viviendas en edificios con uso predominantemente residencial que tienen más un inmueble. (El Censo de 2011 define Inmueble como: Unidad operativa usada en el cuaderno de recorrido del agente censal, que corresponde, según su uso, a una vivienda o un local. Cada inmueble se corresponde con una combinación diferente de los valores de planta y puerta).
- (7) Porcentaje de Población Extranjera: Porcentaje de personas de nacionalidad extranjera, respecto al total de población. (%)
- (8) Porcentaje de Población Extranjera menor de 15 años: Porcentaje de menores de 15 años de edad con nacionalidad extranjera, respecto al total de población menor de 15 años. (%)
- (9) Porcentaje de Población juvenil en paro: Porcentaje de la población de 16 a 29 años en situación de paro respecto al total de población activa de 16 a 29 años. (%)

Ficha AEV (Área Estadística Vulnerable): 52001003



Localización en detalle del AEV

Datos básicos

Población del AEV	8.125
Viviendas	2.350
Densidad población (pob/Km ²)	13.805,52
Densidad vivienda (Viv/Ha)	39,93
Superficie (Ha)	58,85
Nº de secciones censales del AEV	5



Localización del AEV dentro del término municipal

Indicadores básicos de vulnerabilidad (IBVU)

	Valor del AEV	Valor de referencia de vulnerabilidad ⁽¹⁾
IBVU Estudios ⁽²⁾	36,61 %	16,38 %
IBVU Viviendas ⁽³⁾	12,77 %	17,50 %
IBVU Paro ⁽⁴⁾	s.d. %	42,33 %

(1) Valor que se ha tomado como referencia de vulnerabilidad para cada IBVU.

(2) IBVU Estudios: Porcentaje de población analfabeta y sin estudios de 16 años o más, sobre el total de población de 16 años o más.

(3) IBVU Vivienda: Porcentaje de viviendas familiares en edificios en estado ruinoso, malo o deficiente, sobre el total de viviendas familiares.

(4) IBVU Paro: Porcentaje de la población de 16 años o más en situación de paro, respecto al total de población activa de 16 años o más.

DATOS SOCIODEMOGRÁFICOS. Sección censal: 5200105001 AEV: 52001003

Población (2011)	Sección censal		AEV	
	Valores absolutos	%	Valores absolutos	%
Población total	1.700		8.125	
Población menor de 15 años	465	27,35	2.170	26,71
Población de 16 a 29 años	260	15,29	1.845	22,71
Población de 16 años y más	1.235	72,65	5.955	73,29
Población de 75 años y más	135	7,94	220	2,71
Población extranjera	405	23,82	1.565	19,26
Población extranjera menor de 15 años	s.d.	s.d.	s.d.	s.d.
Hogares (2011)				
Hogares	470		2.170	
Hogares unipersonales de mayores de 65 años	60	12,77	135	6,22
Hogares con un adulto y uno o más menores	25	5,32	100	4,61
Nivel educativo y situación laboral (2011)				
Población sin estudios	455	36,84	2.180	36,61
Población activa de 16 años o más	675	39,71	3.775	46,46
Población parada 16 años o más	s.d.	s.d.	s.d.	s.d.
Población activa de 16 a 29 años	180	69,23	1.275	69,11
Población parada de 16 a 29 años	120	66,67	s.d.	s.d.
Población ocupada	s.d.	s.d.	s.d.	s.d.
Población ocupada con carácter eventual	s.d.	s.d.	s.d.	s.d.
Población ocupada no cualificada	s.d.	s.d.	s.d.	s.d.
Edificación y vivienda (2011)				
Viviendas familiares	535		2.350	
Viviendas principales	470	87,85	2.170	92,34
Viviendas secundarias	0	0,00	s.d.	s.d.
Viviendas vacías	65	12,15	s.d.	s.d.
Viviendas unifamiliares (5)	505	94,39	1.420	60,43
Viviendas en edificios de vivienda plurifamiliar (6)	30	5,61	920	39,15
Viviendas con superficie menor de 30m ²	0	0,00	30	1,28
Viviendas sin cuarto de aseo con inodoro	30	6,38	30	1,28
Viviendas sin baño o ducha	20	4,26	35	1,49
Viviendas en edificios en estado ruinoso, malo o deficiente	170	31,78	300	12,77
Viviendas en edificios anteriores a 1940	s.d.	s.d.	s.d.	s.d.
Viviendas en edificios de 4 o más plantas	0	0,00	515	21,91
Viv. ppls. en edificios de 4 plantas o más sin ascensor	s.d.	s.d.	s.d.	s.d.
Viviendas principales con calefacción individual	s.d.	s.d.	s.d.	s.d.
Viviendas principales con calefacción colectiva	s.d.	s.d.	s.d.	s.d.
Viviendas principales sin calefacción	240	0,00	1.520	70,05
Superficie media útil por habitante (m ²)	15,74		21,69	

DATOS SOCIODEMOGRÁFICOS. Sección censal: 5200105002 AEV: 52001003

	Sección censal		AEV	
	Valores absolutos	%	Valores absolutos	%
Población (2011)				
Población total	1.530		8.125	
Población menor de 15 años	405	26,47	2.170	26,71
Población de 16 a 29 años	330	21,57	1.845	22,71
Población de 16 años y más	1.125	73,53	5.955	73,29
Población de 75 años y más	85	5,56	220	2,71
Población extranjera	145	9,48	1.565	19,26
Población extranjera menor de 15 años	15	3,70	s.d.	s.d.
Hogares (2011)				
Hogares	450		2.170	
Hogares unipersonales de mayores de 65 años	25	5,56	135	6,22
Hogares con un adulto y uno o más menores	0	0,00	100	4,61
Nivel educativo y situación laboral (2011)				
Población sin estudios	365	32,44	2.180	36,61
Población activa de 16 años o más	785	51,31	3.775	46,46
Población parada 16 años o más	355	45,22	s.d.	s.d.
Población activa de 16 a 29 años	250	75,76	1.275	69,11
Población parada de 16 a 29 años	130	52,00	s.d.	s.d.
Población ocupada	430	28,10	s.d.	s.d.
Población ocupada con carácter eventual	5	1,16	s.d.	s.d.
Población ocupada no cualificada	80	18,60	s.d.	s.d.
Edificación y vivienda (2011)				
Viviendas familiares	500		2.350	
Viviendas principales	450	90,00	2.170	92,34
Viviendas secundarias	20	4,00	s.d.	s.d.
Viviendas vacías	25	5,00	s.d.	s.d.
Viviendas unifamiliares (5)	325	65,00	1.420	60,43
Viviendas en edificios de vivienda plurifamiliar (6)	165	33,00	920	39,15
Viviendas con superficie menor de 30m ²	10	2,22	30	1,28
Viviendas sin cuarto de aseo con inodoro	0	0,00	30	1,28
Viviendas sin baño o ducha	5	1,11	35	1,49
Viviendas en edificios en estado ruinoso, malo o deficiente	35	7,00	300	12,77
Viviendas en edificios anteriores a 1940	45	10,00	s.d.	s.d.
Viviendas en edificios de 4 o más plantas	0	0,00	515	21,91
Viv. pples. en edificios de 4 plantas o más sin ascensor	s.d.	s.d.	s.d.	s.d.
Viviendas principales con calefacción individual	s.d.	s.d.	s.d.	s.d.
Viviendas principales con calefacción colectiva	s.d.	s.d.	s.d.	s.d.
Viviendas principales sin calefacción	345	0,00	1.520	70,05
Superficie media útil por habitante (m ²)	26,14		21,69	

DATOS SOCIODEMOGRÁFICOS. Sección censal: 5200105004 AEV: 52001003

	Sección censal		AEV	
	Valores absolutos	%	Valores absolutos	%
Población (2011)				
Población total	1.605		8.125	
Población menor de 15 años	515	32,09	2.170	26,71
Población de 16 a 29 años	310	19,31	1.845	22,71
Población de 16 años y más	1.090	67,91	5.955	73,29
Población de 75 años y más	0	0,00	220	2,71
Población extranjera	680	42,37	1.565	19,26
Población extranjera menor de 15 años	240	46,60	s.d.	s.d.
Hogares (2011)				
Hogares	375		2.170	
Hogares unipersonales de mayores de 65 años	30	8,00	135	6,22
Hogares con un adulto y uno o más menores	25	6,67	100	4,61
Nivel educativo y situación laboral (2011)				
Población sin estudios	480	44,04	2.180	36,61
Población activa de 16 años o más	650	40,50	3.775	46,46
Población parada 16 años o más	320	49,23	s.d.	s.d.
Población activa de 16 a 29 años	165	53,23	1.275	69,11
Población parada de 16 a 29 años	75	45,45	s.d.	s.d.
Población ocupada	330	20,56	s.d.	s.d.
Población ocupada con carácter eventual	5	1,52	s.d.	s.d.
Población ocupada no cualificada	40	12,12	s.d.	s.d.
Edificación y vivienda (2011)				
Viviendas familiares	415		2.350	
Viviendas principales	375	90,36	2.170	92,34
Viviendas secundarias	0	0,00	s.d.	s.d.
Viviendas vacías	45	10,84	s.d.	s.d.
Viviendas unifamiliares (5)	255	61,45	1.420	60,43
Viviendas en edificios de vivienda plurifamiliar (6)	160	38,55	920	39,15
Viviendas con superficie menor de 30m ²	20	5,33	30	1,28
Viviendas sin cuarto de aseo con inodoro	0	0,00	30	1,28
Viviendas sin baño o ducha	10	2,67	35	1,49
Viviendas en edificios en estado ruinoso, malo o deficiente	50	12,05	300	12,77
Viviendas en edificios anteriores a 1940	85	22,67	s.d.	s.d.
Viviendas en edificios de 4 o más plantas	0	0,00	515	21,91
Viv. ppls. en edificios de 4 plantas o más sin ascensor	s.d.	s.d.	s.d.	s.d.
Viviendas principales con calefacción individual	s.d.	s.d.	s.d.	s.d.
Viviendas principales con calefacción colectiva	s.d.	s.d.	s.d.	s.d.
Viviendas principales sin calefacción	275	0,00	1.520	70,05
Superficie media útil por habitante (m ²)	20,69		21,69	

DATOS SOCIODEMOGRÁFICOS. Sección censal: 5200105005 AEV: 52001003

	Sección censal		AEV	
	Valores absolutos	%	Valores absolutos	%
Población (2011)				
Población total	1.115		8.125	
Población menor de 15 años	315	28,25	2.170	26,71
Población de 16 a 29 años	260	23,32	1.845	22,71
Población de 16 años y más	800	71,75	5.955	73,29
Población de 75 años y más	0	0,00	220	2,71
Población extranjera	130	11,66	1.565	19,26
Población extranjera menor de 15 años	25	7,94	s.d.	s.d.
Hogares (2011)				
Hogares	315		2.170	
Hogares unipersonales de mayores de 65 años	10	3,17	135	6,22
Hogares con un adulto y uno o más menores	0	0,00	100	4,61
Nivel educativo y situación laboral (2011)				
Población sin estudios	315	39,38	2.180	36,61
Población activa de 16 años o más	540	48,43	3.775	46,46
Población parada 16 años o más	405	75,00	s.d.	s.d.
Población activa de 16 a 29 años	210	80,77	1.275	69,11
Población parada de 16 a 29 años	s.d.	s.d.	s.d.	s.d.
Población ocupada	135	12,11	s.d.	s.d.
Población ocupada con carácter eventual	10	7,41	s.d.	s.d.
Población ocupada no cualificada	10	7,41	s.d.	s.d.
Edificación y vivienda (2011)				
Viviendas familiares	320		2.350	
Viviendas principales	315	98,44	2.170	92,34
Viviendas secundarias	s.d.	s.d.	s.d.	s.d.
Viviendas vacías	s.d.	s.d.	s.d.	s.d.
Viviendas unifamiliares (5)	155	48,44	1.420	60,43
Viviendas en edificios de vivienda plurifamiliar (6)	165	51,56	920	39,15
Viviendas con superficie menor de 30m ²	0	0,00	30	1,28
Viviendas sin cuarto de aseo con inodoro	0	0,00	30	1,28
Viviendas sin baño o ducha	0	0,00	35	1,49
Viviendas en edificios en estado ruinoso, malo o deficiente	15	4,69	300	12,77
Viviendas en edificios anteriores a 1940	0	0,00	s.d.	s.d.
Viviendas en edificios de 4 o más plantas	95	29,69	515	21,91
Viv. ppls. en edificios de 4 plantas o más sin ascensor	s.d.	s.d.	s.d.	s.d.
Viviendas principales con calefacción individual	s.d.	s.d.	s.d.	s.d.
Viviendas principales con calefacción colectiva	s.d.	s.d.	s.d.	s.d.
Viviendas principales sin calefacción	265	0,00	1.520	70,05
Superficie media útil por habitante (m ²)	24,39		21,69	

DATOS SOCIODEMOGRÁFICOS. Sección censal: 5200105007 AEV: 52001003

	Sección censal		AEV	
	Valores absolutos	%	Valores absolutos	%
Población (2011)				
Población total	2.175		8.125	
Población menor de 15 años	470	21,61	2.170	26,71
Población de 16 a 29 años	685	31,49	1.845	22,71
Población de 16 años y más	1.705	78,39	5.955	73,29
Población de 75 años y más	0	0,00	220	2,71
Población extranjera	205	9,43	1.565	19,26
Población extranjera menor de 15 años	s.d.	s.d.	s.d.	s.d.
Hogares (2011)				
Hogares	560		2.170	
Hogares unipersonales de mayores de 65 años	10	1,79	135	6,22
Hogares con un adulto y uno o más menores	50	8,93	100	4,61
Nivel educativo y situación laboral (2011)				
Población sin estudios	565	33,14	2.180	36,61
Población activa de 16 años o más	1.125	51,72	3.775	46,46
Población parada 16 años o más	770	68,44	s.d.	s.d.
Población activa de 16 a 29 años	470	68,61	1.275	69,11
Población parada de 16 a 29 años	s.d.	s.d.	s.d.	s.d.
Población ocupada	355	16,32	s.d.	s.d.
Población ocupada con carácter eventual	0	0,00	s.d.	s.d.
Población ocupada no cualificada	95	26,76	s.d.	s.d.
Edificación y vivienda (2011)				
Viviendas familiares	580		2.350	
Viviendas principales	560	96,55	2.170	92,34
Viviendas secundarias	5	0,86	s.d.	s.d.
Viviendas vacías	15	2,59	s.d.	s.d.
Viviendas unifamiliares (5)	180	31,03	1.420	60,43
Viviendas en edificios de vivienda plurifamiliar (6)	400	68,97	920	39,15
Viviendas con superficie menor de 30m ²	0	0,00	30	1,28
Viviendas sin cuarto de aseo con inodoro	0	0,00	30	1,28
Viviendas sin baño o ducha	0	0,00	35	1,49
Viviendas en edificios en estado ruinoso, malo o deficiente	30	5,17	300	12,77
Viviendas en edificios anteriores a 1940	130	23,21	s.d.	s.d.
Viviendas en edificios de 4 o más plantas	420	72,41	515	21,91
Viv. ppls. en edificios de 4 plantas o más sin ascensor	60	10,71	s.d.	s.d.
Viviendas principales con calefacción individual	s.d.	s.d.	s.d.	s.d.
Viviendas principales con calefacción colectiva	s.d.	s.d.	s.d.	s.d.
Viviendas principales sin calefacción	395	0,00	1.520	70,05
Superficie media útil por habitante (m ²)	21,33		21,69	

INDICADORES DE VULNERABILIDAD AEV: 52001003

	AEV	Municipio	Comunidad Autónoma	España
Vulnerabilidad sociodemográfica				
% de población de 75 años y más años	2,71	4,48	4,51	8,71
% de hogares unipersonales de mayores de 65 años	6,22	5,94	5,94	9,45
% de hogares con un adulto y uno o más menores	4,61	6,37	6,37	4,83
% de población extranjera (7)	19,26	13,55	13,51	11,26
% de población extranjera menor de 15 años (8)	s.d.	10,42	10,42	12,30
Vulnerabilidad socioeconómica				
% de población en paro (IBVU)	s.d.	37,27	37,28	29,64
% de población juvenil en paro (9)	s.d.	55,66	55,66	44,81
% de ocupados eventuales	s.d.	0,56	22,77	19,35
% de ocupados no cualificados	s.d.	9,05	9,03	11,03
% de población sin estudios (IBVU)	36,61	17,93	17,93	10,92
Vulnerabilidad residencial				
% de viviendas con una superficie menor de 30 m ²	1,28	0,27	0,91	0,28
Superficie media útil por habitante (m ²)	21,69	29,03	46,43	51,82
% de viviendas sin cuarto de aseo con inodoro	1,28	1,20	1,14	0,41
% de viviendas sin baño o ducha	1,49	1,22	1,14	0,37
% de viviendas en estado ruinoso, malo o deficiente (IBVU)	12,77	11,52	10,94	6,99
% de viviendas en edificios anteriores a 1940	s.d.	14,07	15,85	13,20
% de viv. ppales. en edificios de 4 o más plantas sin ascensor	s.d.	82,51	22,41	25,50
% de viviendas principales sin calefacción	70,05	22,41	77,63	43,14

Definiciones y Síntesis Metodológica

ESTE CATÁLOGO REFERIDO A 2011 SÓLO IDENTIFICA ÁREAS ESTADÍSTICAS VULNERABLES (AEV), NO BARRIOS VULNERABLES

ÁREA ESTADÍSTICA VULNERABLE (AEV):

Agrupación de secciones censales colindantes y de cierta homogeneidad urbanística, de entre 3.500 y 15.000 habitantes en las que, al menos, uno de los tres Indicadores Básicos de Vulnerabilidad Urbana (IBVU Estudios, IBVU Vivienda o IBVU Paro) del conjunto supera el valor establecido como referencia de vulnerabilidad.

- IBVU Estudios: Porcentaje de población analfabeta y sin estudios de 16 años o más, sobre el total de población de 16 años o más. Valor de referencia de vulnerabilidad (2011): 16,38%.

- IBVU Vivienda: Porcentaje de viviendas familiares (principales, secundarias, vacías) en edificios en estado ruinoso, malo o deficiente, sobre el total de viviendas familiares (principales, secundarias, vacías). Valor de referencia de vulnerabilidad (2011): 17,50 %.

- IBVU Paro: Porcentaje de la población de 16 años o más en situación de paro, respecto al total de población activa de 16 años o más. Valor de referencia de vulnerabilidad (2011): 42,33 %.

Las Áreas Estadísticas Vulnerables (AEV) son el resultado de un análisis detallado de los tres Indicadores Básicos de Vulnerabilidad Urbana (IBVU) sobre las secciones censales, realizado en gabinete, teniendo en cuenta el soporte urbano real, y por tanto definiendo continuidades, delimitando barreras y realizando, dentro de lo que permite la fotografía aérea, un primer análisis de la homogeneidad morfológica de los espacios.

BARRIO VULNERABLE (BV) (Sólo 2001):

Se entiende por Barrio Vulnerable (BV) un conjunto urbano de cierta homogeneidad y continuidad urbanística, delimitado partiendo siempre de un Área Estadística Vulnerable (AEV), pero perfilando esta delimitación estadística en base a los 3 IBVU mencionados desde el punto de vista urbanístico, buscando por tanto una mayor correspondencia con los tejidos morfológicos de las ciudades. La delimitación de Barrios Vulnerables se realizó sólo en el Catálogo de 2001, partiendo de las Áreas Estadísticas Vulnerables previamente identificadas en 2001, perfilando su delimitación con trabajo de campo y la información aportada por los técnicos municipales contactados en cada Ayuntamiento, quedando definida la delimitación de cada BV en función de estos datos. El Catálogo de 2001 incluía, para cada uno de estos BV una "Descripción Urbanística", que trataba de reflejar su realidad actual tanto urbana como social.

El presente Catálogo de 2011 sólo contempla la delimitación de AEV de 2011, sin que se haya realizado la delimitación de BV ni las correspondientes fichas de "Descripción Urbanística" de 2011. No obstante, y para comparar la evolución de los BV identificados en 2001, en la ficha de cada AEV de 2011 se recoge la delimitación de BV de 2001, si hubiera coincidencia aproximada.

SÍNTESIS METODOLÓGICA (2011):

El cuerpo de estudio del Catálogo de Barrios Vulnerables de 2011 sigue el criterio establecido en los Catálogos anteriores: centrándose en los municipios mayores de 50.000 habitantes y capitales de provincia. De este modo, el ámbito de análisis del Catálogo de 2011 cuenta con un total de 147 ciudades, 8 más que en el Catálogo de 2001 y 30 más que en el Catálogo de 1991.

Los trabajos del Catálogo de 2011, siguen la misma metodología que los de 1991, 2001, y 2006, con la única particularidad de que sólo identifican las Áreas Estadísticas Vulnerables, sin realizar el análisis urbanístico detallado que permitía identificar a partir de ellas los Barrios Vulnerables.

Para su desarrollo se ha partido del análisis de la evolución de los Barrios Vulnerables identificados en 2001, viendo primero si seguían o no siendo vulnerables en el año 2011. Posteriormente, se han identificado las nuevas Áreas Estadísticas Vulnerables no coincidentes con Barrios Vulnerables identificados en el Catálogo de 2001, incluyendo también las ciudades que no contaban con Barrios Vulnerables en 2001.

Una vez identificadas las secciones censales que, en cada una de las fechas de estudio, superan los umbrales de referencia (para uno o varios de los 3 Indicadores Básicos de Vulnerabilidad Urbana IBVU), se procede a agrupar estas secciones en Áreas Estadísticas Vulnerables (AEV).

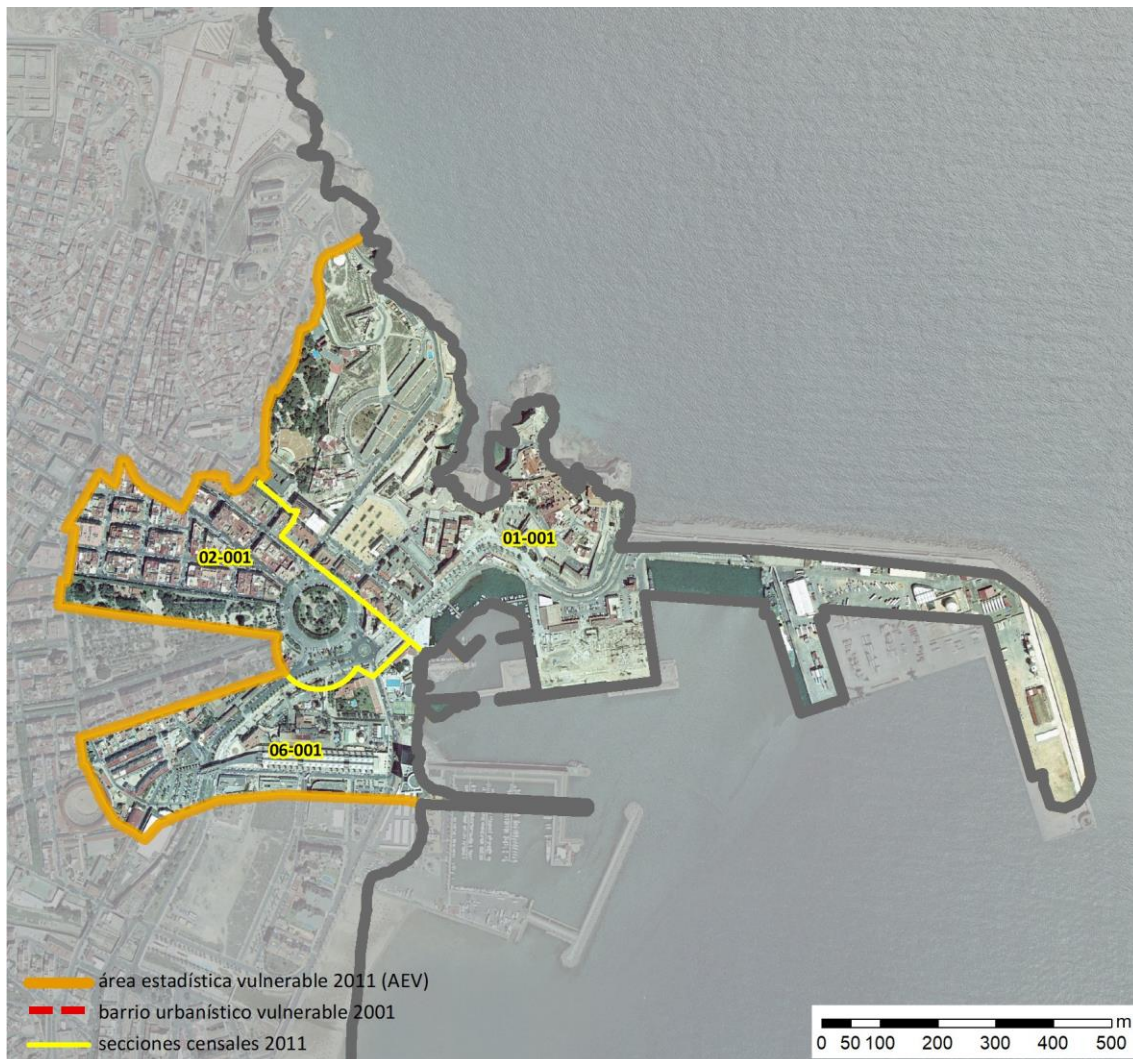
La metodología detallada completa puede consultarse en:

http://www.fomento.gob.es/MFOM.BarriosVulnerables/static/adjunto/Sintesis_metodologica_general_catalogo_bbv.pdf

NOTAS:

- (5) Viviendas Unifamiliares: Número de viviendas en edificios con uso predominantemente residencial que sólo tienen una vivienda.
- (6) Viviendas en edificios de Vivienda Plurifamiliar: Número de viviendas en edificios con uso predominantemente residencial que tienen más un inmueble. (El Censo de 2011 define Inmueble como: Unidad operativa usada en el cuaderno de recorrido del agente censal, que corresponde, según su uso, a una vivienda o un local. Cada inmueble se corresponde con una combinación diferente de los valores de planta y puerta).
- (7) Porcentaje de Población Extranjera: Porcentaje de personas de nacionalidad extranjera, respecto al total de población. (%)
- (8) Porcentaje de Población Extranjera menor de 15 años: Porcentaje de menores de 15 años de edad con nacionalidad extranjera, respecto al total de población menor de 15 años. (%)
- (9) Porcentaje de Población juvenil en paro: Porcentaje de la población de 16 a 29 años en situación de paro respecto al total de población activa de 16 a 29 años. (%)

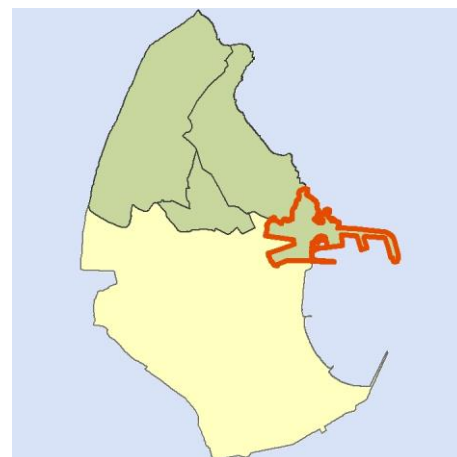
Ficha AEV (Área Estadística Vulnerable): 5200101



Localización en detalle del AEV

Datos básicos

Población del AEV	4.095
Viviendas	1.525
Densidad población (pob/Km ²)	6.614,85
Densidad vivienda (Viv/Ha)	24,63
Superficie (Ha)	61,91
Nº de secciones censales del AEV	3



Localización del AEV dentro del término municipal

Indicadores básicos de vulnerabilidad (IBVU)

	Valor del AEV	Valor de referencia de vulnerabilidad ⁽¹⁾
IBVU Estudios ⁽²⁾	13,30 %	16,38 %
IBVU Viviendas ⁽³⁾	28,85 %	17,50 %
IBVU Paro ⁽⁴⁾	30,98 %	42,33 %

(1) Valor que se ha tomado como referencia de vulnerabilidad para cada IBVU.

(2) IBVU Estudios: Porcentaje de población analfabeta y sin estudios de 16 años o más, sobre el total de población de 16 años o más.

(3) IBVU Vivienda: Porcentaje de viviendas familiares en edificios en estado ruinoso, malo o deficiente, sobre el total de viviendas familiares.

(4) IBVU Paro: Porcentaje de la población de 16 años o más en situación de paro, respecto al total de población activa de 16 años o más.

DATOS SOCIODEMOGRÁFICOS. Sección censal: 5200101001 AEV: 5200101

	Sección censal		AEV	
	Valores absolutos	%	Valores absolutos	%
Población (2011)				
Población total	1.030		4.095	
Población menor de 15 años	175	16,99	1.120	27,35
Población de 16 a 29 años	205	19,90	1.065	26,01
Población de 16 años y más	855	83,01	2.970	72,53
Población de 75 años y más	80	7,77	255	6,23
Población extranjera	135	13,11	1.785	43,59
Población extranjera menor de 15 años	15	8,57	s.d.	s.d.
Hogares (2011)				
Hogares	425		1.395	
Hogares unipersonales de mayores de 65 años	85	20,00	155	11,11
Hogares con un adulto y uno o más menores	55	12,94	115	8,24
Nivel educativo y situación laboral (2011)				
Población sin estudios	135	15,70	395	13,30
Población activa de 16 años o más	435	42,23	1.630	39,80
Población parada 16 años o más	90	20,69	505	30,98
Población activa de 16 a 29 años	100	48,78	465	43,66
Población parada de 16 a 29 años	45	45,00	s.d.	s.d.
Población ocupada	345	33,50	1.125	27,47
Población ocupada con carácter eventual	0	0,00	0	0,00
Población ocupada no cualificada	0	0,00	60	5,33
Edificación y vivienda (2011)				
Viviendas familiares	440		1.525	
Viviendas principales	425	96,59	1.395	91,48
Viviendas secundarias	15	3,41	s.d.	s.d.
Viviendas vacías	5	1,14	s.d.	s.d.
Viviendas unifamiliares (5)	130	29,55	205	13,44
Viviendas en edificios de vivienda plurifamiliar (6)	310	70,45	1.320	86,56
Viviendas con superficie menor de 30m ²	20	4,71	20	s.d.
Viviendas sin cuarto de aseo con inodoro	20	4,71	40	2,62
Viviendas sin baño o ducha	0	0,00	0	0,00
Viviendas en edificios en estado ruinoso, malo o deficiente	125	28,41	440	28,85
Viviendas en edificios anteriores a 1940	125	29,41	790	56,63
Viviendas en edificios de 4 o más plantas	s.d.	s.d.	s.d.	s.d.
Viv. pples. en edificios de 4 plantas o más sin ascensor	s.d.	s.d.	s.d.	s.d.
Viviendas principales con calefacción individual	s.d.	s.d.	s.d.	s.d.
Viviendas principales con calefacción colectiva	s.d.	s.d.	s.d.	s.d.
Viviendas principales sin calefacción	205	0,00	s.d.	s.d.
Superficie media útil por habitante (m ²)	38,45		34,76	

DATOS SOCIODEMOGRÁFICOS. Sección censal: 5200102001 AEV: 5200101

Población (2011)	Sección censal		AEV	
	Valores absolutos	%	Valores absolutos	%
Población total	2.130		4.095	
Población menor de 15 años	815	38,26	1.120	27,35
Población de 16 a 29 años	645	30,28	1.065	26,01
Población de 16 años y más	1.310	61,50	2.970	72,53
Población de 75 años y más	85	3,99	255	6,23
Población extranjera	1.495	70,19	1.785	43,59
Población extranjera menor de 15 años	740	90,80	s.d.	s.d.
Hogares (2011)				
Hogares	640		1.395	
Hogares unipersonales de mayores de 65 años	25	3,91	155	11,11
Hogares con un adulto y uno o más menores	30	4,69	115	8,24
Nivel educativo y situación laboral (2011)				
Población sin estudios	160	12,21	395	13,30
Población activa de 16 años o más	720	33,80	1.630	39,80
Población parada 16 años o más	170	23,61	505	30,98
Población activa de 16 a 29 años	290	44,96	465	43,66
Población parada de 16 a 29 años	s.d.	s.d.	s.d.	s.d.
Población ocupada	550	25,82	1.125	27,47
Población ocupada con carácter eventual	0	0,00	0	0,00
Población ocupada no cualificada	25	4,55	60	5,33
Edificación y vivienda (2011)				
Viviendas familiares	730		1.525	
Viviendas principales	640	87,67	1.395	91,48
Viviendas secundarias	10	1,37	s.d.	s.d.
Viviendas vacías	80	10,96	s.d.	s.d.
Viviendas unifamiliares (5)	10	1,37	205	13,44
Viviendas en edificios de vivienda plurifamiliar (6)	720	98,63	1.320	86,56
Viviendas con superficie menor de 30m ²	0	0,00	20	s.d.
Viviendas sin cuarto de aseo con inodoro	20	3,13	40	2,62
Viviendas sin baño o ducha	0	0,00	0	0,00
Viviendas en edificios en estado ruinoso, malo o deficiente	215	29,45	440	28,85
Viviendas en edificios anteriores a 1940	610	95,31	790	56,63
Viviendas en edificios de 4 o más plantas	s.d.	s.d.	s.d.	s.d.
Viv. ppls. en edificios de 4 plantas o más sin ascensor	s.d.	s.d.	s.d.	s.d.
Viviendas principales con calefacción individual	s.d.	s.d.	s.d.	s.d.
Viviendas principales con calefacción colectiva	s.d.	s.d.	s.d.	s.d.
Viviendas principales sin calefacción	195	0,00	s.d.	s.d.
Superficie media útil por habitante (m ²)	35,99		34,76	

DATOS SOCIODEMOGRÁFICOS. Sección censal: 5200106001 AEV: 5200101

	Sección censal		AEV	
	Valores absolutos	%	Valores absolutos	%
Población (2011)				
Población total	935		4.095	
Población menor de 15 años	130	13,90	1.120	27,35
Población de 16 a 29 años	215	22,99	1.065	26,01
Población de 16 años y más	805	86,10	2.970	72,53
Población de 75 años y más	90	9,63	255	6,23
Población extranjera	155	16,58	1.785	43,59
Población extranjera menor de 15 años	s.d.	s.d.	s.d.	s.d.
Hogares (2011)				
Hogares	330		1.395	
Hogares unipersonales de mayores de 65 años	45	13,64	155	11,11
Hogares con un adulto y uno o más menores	30	9,09	115	8,24
Nivel educativo y situación laboral (2011)				
Población sin estudios	100	12,50	395	13,30
Población activa de 16 años o más	475	50,80	1.630	39,80
Población parada 16 años o más	245	51,58	505	30,98
Población activa de 16 a 29 años	75	34,88	465	43,66
Población parada de 16 a 29 años	s.d.	s.d.	s.d.	s.d.
Población ocupada	230	24,60	1.125	27,47
Población ocupada con carácter eventual	0	0,00	0	0,00
Población ocupada no cualificada	35	15,22	60	5,33
Edificación y vivienda (2011)				
Viviendas familiares	355		1.525	
Viviendas principales	330	92,96	1.395	91,48
Viviendas secundarias	s.d.	s.d.	s.d.	s.d.
Viviendas vacías	s.d.	s.d.	s.d.	s.d.
Viviendas unifamiliares (5)	65	18,31	205	13,44
Viviendas en edificios de vivienda plurifamiliar (6)	290	81,69	1.320	86,56
Viviendas con superficie menor de 30m ²	0	0,00	20	s.d.
Viviendas sin cuarto de aseo con inodoro	0	0,00	40	2,62
Viviendas sin baño o ducha	0	0,00	0	0,00
Viviendas en edificios en estado ruinoso, malo o deficiente	100	28,17	440	28,85
Viviendas en edificios anteriores a 1940	55	16,67	790	56,63
Viviendas en edificios de 4 o más plantas	165	46,48	s.d.	s.d.
Viv. ppls. en edificios de 4 plantas o más sin ascensor	s.d.	s.d.	s.d.	s.d.
Viviendas principales con calefacción individual	s.d.	s.d.	s.d.	s.d.
Viviendas principales con calefacción colectiva	s.d.	s.d.	s.d.	s.d.
Viviendas principales sin calefacción	s.d.	s.d.	s.d.	s.d.
Superficie media útil por habitante (m ²)	32,27		34,76	

INDICADORES DE VULNERABILIDAD AEV: 5200101

	AEV	Municipio	Comunidad Autónoma	España
Vulnerabilidad sociodemográfica				
% de población de 75 años y más años	6,23	4,48	4,51	8,71
% de hogares unipersonales de mayores de 65 años	11,11	5,94	5,94	9,45
% de hogares con un adulto y uno o más menores	8,24	6,37	6,37	4,83
% de población extranjera (7)	43,59	13,55	13,51	11,26
% de población extranjera menor de 15 años (8)	s.d.	10,42	10,42	12,30
Vulnerabilidad socioeconómica				
% de población en paro (IBVU)	30,98	37,27	37,28	29,64
% de población juvenil en paro (9)	s.d.	55,66	55,66	44,81
% de ocupados eventuales	0,00	0,56	22,77	19,35
% de ocupados no cualificados	5,33	9,05	9,03	11,03
% de población sin estudios (IBVU)	13,30	17,93	17,93	10,92
Vulnerabilidad residencial				
% de viviendas con una superficie menor de 30 m ²	s.d.	0,27	0,91	0,28
Superficie media útil por habitante (m ²)	34,76	29,03	46,43	51,82
% de viviendas sin cuarto de aseo con inodoro	2,62	1,20	1,14	0,41
% de viviendas sin baño o ducha	0,00	1,22	1,14	0,37
% de viviendas en estado ruinoso, malo o deficiente (IBVU)	28,85	11,52	10,94	6,99
% de viviendas en edificios anteriores a 1940	56,63	14,07	15,85	13,20
% de viv. ppales. en edificios de 4 o más plantas sin ascensor	s.d.	82,51	22,41	25,50
% de viviendas principales sin calefacción	s.d.	22,41	77,63	43,14

Definiciones y Síntesis Metodológica

ESTE CATÁLOGO REFERIDO A 2011 SÓLO IDENTIFICA ÁREAS ESTADÍSTICAS VULNERABLES (AEV), NO BARRIOS VULNERABLES

ÁREA ESTADÍSTICA VULNERABLE (AEV):

Agrupación de secciones censales colindantes y de cierta homogeneidad urbanística, de entre 3.500 y 15.000 habitantes en las que, al menos, uno de los tres Indicadores Básicos de Vulnerabilidad Urbana (IBVU Estudios, IBVU Vivienda o IBVU Paro) del conjunto supera el valor establecido como referencia de vulnerabilidad.

- IBVU Estudios: Porcentaje de población analfabeta y sin estudios de 16 años o más, sobre el total de población de 16 años o más. Valor de referencia de vulnerabilidad (2011): 16,38%.

- IBVU Vivienda: Porcentaje de viviendas familiares (principales, secundarias, vacías) en edificios en estado ruinoso, malo o deficiente, sobre el total de viviendas familiares (principales, secundarias, vacías). Valor de referencia de vulnerabilidad (2011): 17,50 %.

- IBVU Paro: Porcentaje de la población de 16 años o más en situación de paro, respecto al total de población activa de 16 años o más. Valor de referencia de vulnerabilidad (2011): 42,33 %.

Las Áreas Estadísticas Vulnerables (AEV) son el resultado de un análisis detallado de los tres Indicadores Básicos de Vulnerabilidad Urbana (IBVU) sobre las secciones censales, realizado en gabinete, teniendo en cuenta el soporte urbano real, y por tanto definiendo continuidades, delimitando barreras y realizando, dentro de lo que permite la fotografía aérea, un primer análisis de la homogeneidad morfológica de los espacios.

BARRIO VULNERABLE (BV) (Sólo 2001):

Se entiende por Barrio Vulnerable (BV) un conjunto urbano de cierta homogeneidad y continuidad urbanística, delimitado partiendo siempre de un Área Estadística Vulnerable (AEV), pero perfilando esta delimitación estadística en base a los 3 IBVU mencionados desde el punto de vista urbanístico, buscando por tanto una mayor correspondencia con los tejidos morfológicos de las ciudades. La delimitación de Barrios Vulnerables se realizó sólo en el Catálogo de 2001, partiendo de las Áreas Estadísticas Vulnerables previamente identificadas en 2001, perfilando su delimitación con trabajo de campo y la información aportada por los técnicos municipales contactados en cada Ayuntamiento, quedando definida la delimitación de cada BV en función de estos datos. El Catálogo de 2001 incluía, para cada uno de estos BV una "Descripción Urbanística", que trataba de reflejar su realidad actual tanto urbana como social.

El presente Catálogo de 2011 sólo contempla la delimitación de AEV de 2011, sin que se haya realizado la delimitación de BV ni las correspondientes fichas de "Descripción Urbanística" de 2011. No obstante, y para comparar la evolución de los BV identificados en 2001, en la ficha de cada AEV de 2011 se recoge la delimitación de BV de 2001, si hubiera coincidencia aproximada.

SÍNTESIS METODOLÓGICA (2011):

El cuerpo de estudio del Catálogo de Barrios Vulnerables de 2011 sigue el criterio establecido en los Catálogos anteriores: centrándose en los municipios mayores de 50.000 habitantes y capitales de provincia. De este modo, el ámbito de análisis del Catálogo de 2011 cuenta con un total de 147 ciudades, 8 más que en el Catálogo de 2001 y 30 más que en el Catálogo de 1991.

Los trabajos del Catálogo de 2011, siguen la misma metodología que los de 1991, 2001, y 2006, con la única particularidad de que sólo identifican las Áreas Estadísticas Vulnerables, sin realizar el análisis urbanístico detallado que permitía identificar a partir de ellas los Barrios Vulnerables.

Para su desarrollo se ha partido del análisis de la evolución de los Barrios Vulnerables identificados en 2001, viendo primero si seguían o no siendo vulnerables en el año 2011. Posteriormente, se han identificado las nuevas Áreas Estadísticas Vulnerables no coincidentes con Barrios Vulnerables identificados en el Catálogo de 2001, incluyendo también las ciudades que no contaban con Barrios Vulnerables en 2001.

Una vez identificadas las secciones censales que, en cada una de las fechas de estudio, superan los umbrales de referencia (para uno o varios de los 3 Indicadores Básicos de Vulnerabilidad Urbana IBVU), se procede a agrupar estas secciones en Áreas Estadísticas Vulnerables (AEV).

La metodología detallada completa puede consultarse en:

http://www.fomento.gob.es/MFOM.BarriosVulnerables/static/adjunto/Sintesis_metodologica_general_catalogo_bbv.pdf

NOTAS:

- (5) Viviendas Unifamiliares: Número de viviendas en edificios con uso predominantemente residencial que sólo tienen una vivienda.
- (6) Viviendas en edificios de Vivienda Plurifamiliar: Número de viviendas en edificios con uso predominantemente residencial que tienen más un inmueble. (El Censo de 2011 define Inmueble como: Unidad operativa usada en el cuaderno de recorrido del agente censal, que corresponde, según su uso, a una vivienda o un local. Cada inmueble se corresponde con una combinación diferente de los valores de planta y puerta).
- (7) Porcentaje de Población Extranjera: Porcentaje de personas de nacionalidad extranjera, respecto al total de población. (%)
- (8) Porcentaje de Población Extranjera menor de 15 años: Porcentaje de menores de 15 años de edad con nacionalidad extranjera, respecto al total de población menor de 15 años. (%)
- (9) Porcentaje de Población juvenil en paro: Porcentaje de la población de 16 a 29 años en situación de paro respecto al total de población activa de 16 a 29 años. (%)