



Catálogo de Barrios Vulnerables de España 2011

Ministerio de Transportes, Movilidad y Agenda Urbana / Universidad Politécnica de Madrid

v. 05/2021

FICHERO DE COMUNIDADES Y CIUDADES AUTÓNOMAS

18 CEUTA

BBVV: Barrios Vulnerables / AEV: Áreas Estadísticas Vulnerables

Tabla de contenidos

Índice

Portada: BBVV 2011 en Ceuta.....	1
Listado de municipios analizados.....	2
Resumen y datos básicos de Barrios Vulnerables 2011.....	3
51001_Ceuta.....	4
Mapa de localización de BBVV.....	5
Fichero de BBVV y AEV nuevas (FE: Ficha estadística).....	6
BV 11 (01)_51001001_Recinto Sur_FE.....	7
BV 11 (01)_51001002_Hadú_FE.....	14
BV 11 (01)_51001003_Juan Carlos I_FE.....	20
BV 11 (01)_51001004_Príncipe_FE.....	30
AEV 11_5100101_FE.....	36
AEV 11_5100102_FE.....	43
AEV 11_5100103_FE.....	57
AEV 11_5100104_FE.....	65

Catálogo de Barrios Vulnerables 2011

Ciudades analizadas, barrios detectados y población



UNIVERSIDAD
POLITÉCNICA
DE MADRID

Comunidad autónoma	Ceuta	BBVV 2011
--------------------	--------------	------------------

BBVV: Barrios Vulnerables. AEV: Áreas Estadísticas Vulnerables.

⁽¹⁾ Porcentaje de población analizada en barrios o áreas estadísticas vulnerables. Sombreados en rojo los índices superiores al índice nacional del ámbito de estudio (ciudades >50mil habitantes y capitales de provincia en cada año).

* El Catálogo de 2011 se compone de barrios urbanísticos de 2001 (BBVV) y 2006 (BBINM) en los que continuaba existiendo un área estadística que superaba los valores de referencia para los indicadores de 2011, y nuevas áreas estadísticas (AEV y AE-INM) sin relación con los barrios delimitados en 2001 y 2006.

MUNICIPIOS ANALIZADOS	TOTAL CON BBVV										Índice nacional ⁽¹⁾	
	1	1									27,3%	
<i>Municipio</i>	POB. TOTAL	Nº BBVV			POB. EN BBVV			% POB. EN BBVV ⁽¹⁾				
		BBVV 2001	AEV nuevas	TOTAL	BBVV 2001	AEV nuevas	TOTAL	BBVV 2001	AEV nuevas	TOTAL		
51001 Ceuta	83.517	4	4	8	32.930	37.610	70.540	39,4%	45,0%	84,5%		
TOTAL	83.517	4	4	8	32.930	37.610	70.540	39,4%	45,0%	84,5%		

Catálogo de Barrios Vulnerables 2011

Resumen y datos básicos de Barrios Vulnerables 2011



UNIVERSIDAD
POLITÉCNICA
DE MADRID

Comunidad Autónoma **Ceuta** BBVV 2011

	BBVV 2011					
	BBVV 2001		AEV Nuevas		TOTAL	
	Nº	POB.	Nº	POB.	Nº	POB.
Total Barrios Vulnerables	4	32.930	4	37.610	8	70.540
Población total analizada					83.517	
% Población en BBVV					84,5%	
Formas de crecimiento ⁽¹⁾						
Casco histórico						
Ensanche						
Parcelación periférica						
Ciudad jardín						
Promoción pública 40-60						
Promoción 60-75	1	11.775			1	11.775
Promoción pública 75-90						
Promoción privada 75-90						
Pueblo anexionado						
Media mixta	2	13.570			2	13.570
Periferia mixta						
Parcelación marginal	1	7.585			1	7.585
Disperso						
Promociones 1991-2011						
No asignada*			4	37.610	4	37.610
Tipos de vulnerabilidad ⁽²⁾						
EST	3	25.670			3	25.670
PAR	4	32.930			4	32.930
VIV	3	26.620	4	37.610	7	64.230
Polivulnerabilidad ⁽³⁾						
EST						
PAR						
VIV			4	37.610	4	37.610
EST PAR	1	6.310			1	6.310
EST VIV						
PAR VIV	1	7.260			1	7.260
EST PAR VIV	2	19.360			2	19.360
Niveles de vulnerabilidad ⁽⁴⁾						
VL. Leve			4	37.610	4	37.610
V. Media	2	13.570			2	13.570
VS. Severa	1	11.775			1	11.775
VC. Crítica	1	7.585			1	7.585

BBVV: Barrios Vulnerables. AEV: Áreas Estadísticas Vulnerables. Nº: número de barrios y áreas estadísticas vulnerables detectados. POB.: Población residente en barrios o áreas estadísticas vulnerables.

⁽¹⁾ Morfotipología predominante en los tejidos de los barrios delimitados.

* Para las AEV nuevas en 2011 sólo se asignó forma de crecimiento en las ciudades mayores de 300 mil habitantes

⁽²⁾ Barrios detectados por cada uno de los indicadores básicos de vulnerabilidad. EST: Indicador de Estudios. PAR: Indicador de Paro. VIV: Indicador de Vivienda

⁽³⁾ Dimensiones de vulnerabilidad presentes en los barrios delimitados.

⁽⁴⁾ Clasificación del nivel de vulnerabilidad.

Catálogo de Barrios Vulnerables 2011

Resumen y datos básicos de Barrios Vulnerables 2011



UNIVERSIDAD
POLITÉCNICA
DE MADRID

Comunidad Autónoma **Ceuta**

Municipio **51001 Ceuta**

BBVV 2011

	BBVV 2011					
	BBVV 2001		AEV Nuevas		TOTAL	
	Nº	POB.	Nº	POB.	Nº	POB.
Total Barrios Vulnerables	4	32.930	4	37.610	8	70.540
Población total municipio					83.517	
% Población en BBVV					84,5%	
Formas de crecimiento ⁽¹⁾						
Casco histórico						
Ensanche						
Parcelación periférica						
Ciudad jardín						
Promoción pública 40-60						
Promoción 60-75	1	11.775			1	11.775
Promoción pública 75-90						
Promoción privada 75-90						
Pueblo anexionado						
Media mixta	2	13.570			2	13.570
Periferia mixta						
Parcelación marginal	1	7.585			1	7.585
Disperso						
Promociones 1991-2011						
No asignada*			4	37.610	4	37.610
Tipos de vulnerabilidad ⁽²⁾						
EST	3	25.670			3	25.670
PAR	4	32.930			4	32.930
VIV	3	26.620	4	37.610	7	64.230
Polivulnerabilidad ⁽³⁾						
EST						
PAR						
VIV			4	37.610	4	37.610
EST PAR	1	6.310			1	6.310
EST VIV						
PAR VIV	1	7.260			1	7.260
EST PAR VIV	2	19.360			2	19.360
Niveles de vulnerabilidad ⁽⁴⁾						
VL. Leve			4	37.610	4	37.610
V. Media	2	13.570			2	13.570
VS. Severa	1	11.775			1	11.775
VC. Crítica	1	7.585			1	7.585

BBVV: Barrios Vulnerables. AEV: Áreas Estadísticas Vulnerables. Nº: número de barrios y áreas estadísticas vulnerables detectados. POB.: Población residente en barrios o áreas estadísticas vulnerables.

⁽¹⁾ Morfotipología predominante en los tejidos de los barrios delimitados.

* Para las AEV nuevas en 2011 sólo se asignó forma de crecimiento en las ciudades mayores de 300 mil habitantes

⁽²⁾ Barrios detectados por cada uno de los indicadores básicos de vulnerabilidad. EST: Indicador de Estudios. PAR: Indicador de Paro. VIV: Indicador de Vivienda

⁽³⁾ Dimensiones de vulnerabilidad presentes en los barrios delimitados.

⁽⁴⁾ Clasificación del nivel de vulnerabilidad.

PLANO DE ÁREAS ESTADÍSTICAS VULNERABLES 2011

51001	Ceuta
--------------	--------------

Población total del municipio	83.517
-------------------------------	--------

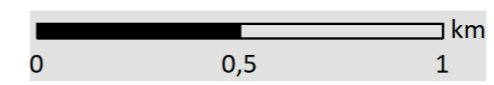
Población vulnerable (AEV)	70.540
----------------------------	--------

Áreas Estadísticas Vulnerables

5100101	5100101
5100102	5100102
5100103	5100103
5100104	5100104
51001001	Recinto Sur
51001002	Hadú
51001003	Juan Carlos I
51001004	Príncipe



Áreas Estadísticas Vulnerables



Catálogo de Barrios Vulnerables 2011

Listado de Barrios y Áreas Estadísticas Vulnerables e indicadores básicos*



UNIVERSIDAD
POLITÉCNICA
DE MADRID

Ceuta

51001 Ceuta

CODBV	DENBV	FORMA DE CRECIMIENTO	POBLACIÓN Y VIVIENDAS			VULNERABILIDAD								
			POBL	VIV TOT	VIV PPAL	INDICADORES			DIMENSIONES				NIVEL	
						UEST	IPAR	IVIV	BV EST	BV PAR	BV VIV	BV TIPO	CL	
51001001	Recinto Sur	Media mixta	7.260	2.255	2.160	13,30%	44,40%	23,28%		PAR	VIV	PAR VIV	V	
51001002	Hadú	Media mixta	6.310	1.660	1.615	21,80%	47,84%	10,24%	EST	PAR		EST PAR	V	
51001003	Juan Carlos I	Promoción 60-75	11.775	3.425	3.340	18,37%	48,78%	34,74%	EST	PAR	VIV	EST PAR VIV	VS	
51001004	Príncipe	Parcelación marginal	7.585	1.685	1.545	36,79%	69,28%	37,98%	EST	PAR	VIV	EST PAR VIV	VC	
5100101	5100101		5.770	1.865	1.745	2,94%	19,19%	19,03%			VIV	VIV	VL	
5100102	5100102		12.205	4.110	3.890	9,93%	28,85%	23,97%			VIV	VIV	VL	
5100103	5100103		8.440	2.700	2.610	11,91%	38,80%	38,70%			VIV	VIV	VL	
5100104	5100104		11.195	4.090	3.720	10,20%	30,93%	23,96%			VIV	VIV	VL	
TOTAL	8 Barrios y AE Vulnerables		70.540	21.790	20.625					8	8	8		

* El Catálogo de 2011 se compone de barrios urbanísticos de 2001 (BBVV) en los que continuaba existiendo un área estadística que superaba los valores de referencia para los indicadores de 2011, y nuevas áreas estadísticas (AEV) sin relación con los barrios delimitados en 2001.

CODBV: Código de Barrio Vulnerable (BV): 8 dígitos: 5 código municipio + 3 código de barrio. Código de Área Estadística Vulnerable (AEV): 7 dígitos: 5 código de municipio + 2 código de área.

DENBV: Denominación de Barrio Vulnerable 2001 que continúa siendo vulnerable en 2011. Las AEV nuevas no tienen denominación, sólo código.

FORMA DE CRECIMIENTO: Morfotipología del tejido predominante en el barrio. Para las AEV nuevas en 2011 sólo se asignó forma de crecimiento en las ciudades mayores de 300 mil habitantes.

POBL: Población total según Censo 2011. Sombreados en amarillo valores <3.500 hab. y en rojo >15.000 hab.

VIV TOT: Viviendas totales según Censo 2011.

VIV PPAL: Viviendas principales según Censo 2011.

INDICADORES: Sombreados en amarillo los valores superiores a la media nacional y en rojo los superiores al valor de referencia.

UEST: Indicador de Estudios. Porcentaje de población analfabeta o sin estudios respecto a la población mayor de 16 años. Media nacional: 10,92%. Valor de referencia: 16,38%.

IPAR: Indicador de Paro. Porcentaje de población (16 años o más) en situación de paro respecto a la población activa (16 años o más). Media nacional: 29,64%. Valor de referencia: 42,33%.

IVIV: Indicador de Vivienda. Porcentaje de vivienda familiares situadas en edificios cuyo estado de conservación es malo, ruinoso o deficiente. Media nacional: 6,99%. Valor de referencia: 17,50%.

BV EST: Barrio o Área Estadística Vulnerable por Indicador de Estudios.

BV PAR: Barrio o Área Estadística Vulnerable por Indicador de Paro.

BV VIV: Barrio o Área Estadística Vulnerable por Indicador de Vivienda.

BV TIPO: Tipo de vulnerabilidad. Dimensiones de vulnerabilidad detectadas en el barrio (EST y/o PAR y/o VIV).

CL: Clasificación del nivel de vulnerabilidad. VC: crítica, VS: severa, V: media, VL: leve.

Ficha AEV (Área Estadística Vulnerable): 51001001



Localización en detalle del AEV

Datos básicos

Población del AEV	7.260
Viviendas	2.255
Densidad población (pob/Km ²)	21.073,52
Densidad vivienda (Viv/Ha)	65,46
Superficie (Ha)	34,45
Nº de secciones censales del AEV	4



Localización del AEV dentro del término municipal

Indicadores básicos de vulnerabilidad (IBVU)

	Valor del AEV	Valor de referencia de vulnerabilidad ⁽¹⁾
IBVU Estudios ⁽²⁾	13,29 %	16,38 %
IBVU Viviendas ⁽³⁾	23,28 %	17,50 %
IBVU Paro ⁽⁴⁾	44,40 %	42,33 %

(1) Valor que se ha tomado como referencia de vulnerabilidad para cada IBVU.

(2) IBVU Estudios: Porcentaje de población analfabeta y sin estudios de 16 años o más, sobre el total de población de 16 años o más.

(3) IBVU Vivienda: Porcentaje de viviendas familiares en edificios en estado ruinoso, malo o deficiente, sobre el total de viviendas familiares.

(4) IBVU Paro: Porcentaje de la población de 16 años o más en situación de paro, respecto al total de población activa de 16 años o más.

DATOS SOCIODEMOGRÁFICOS. Sección censal: 5100102002 AEV: 51001001

Población (2011)	Sección censal		AEV	
	Valores absolutos	%	Valores absolutos	%
Población total	2.065		7.260	
Población menor de 15 años	510	24,70	1.895	26,10
Población de 16 a 29 años	170	8,23	870	11,98
Población de 16 años y más	1.560	75,54	5.080	69,97
Población de 75 años y más	115	5,57	370	5,10
Población extranjera	385	18,64	585	8,06
Población extranjera menor de 15 años	145	28,43	s.d.	s.d.
Hogares (2011)				
Hogares	745		2.160	
Hogares unipersonales de mayores de 65 años	80	10,74	150	6,94
Hogares con un adulto y uno o más menores	0	0,00	35	1,62
Nivel educativo y situación laboral (2011)				
Población sin estudios	225	14,42	675	13,29
Población activa de 16 años o más	1.100	53,27	3.660	50,41
Población parada 16 años o más	375	34,09	1.625	44,40
Población activa de 16 a 29 años	s.d.	s.d.	s.d.	s.d.
Población parada de 16 a 29 años	s.d.	s.d.	s.d.	s.d.
Población ocupada	725	35,11	2.035	28,03
Población ocupada con carácter eventual	55	7,59	55	2,70
Población ocupada no cualificada	40	5,52	220	10,81
Edificación y vivienda (2011)				
Viviendas familiares	785		2.255	
Viviendas principales	745	94,90	2.160	95,79
Viviendas secundarias	15	1,91	s.d.	s.d.
Viviendas vacías	25	3,18	s.d.	s.d.
Viviendas unifamiliares (5)	185	23,57	s.d.	s.d.
Viviendas en edificios de vivienda plurifamiliar (6)	600	76,43	s.d.	s.d.
Viviendas con superficie menor de 30m ²	55	7,38	85	3,77
Viviendas sin cuarto de aseo con inodoro	200	26,85	200	8,87
Viviendas sin baño o ducha	0	0,00	0	0,00
Viviendas en edificios en estado ruinoso, malo o deficiente	175	22,29	525	23,28
Viviendas en edificios anteriores a 1940	130	17,45	550	25,46
Viviendas en edificios de 4 o más plantas	525	66,88	s.d.	s.d.
Viv. ppls. en edificios de 4 plantas o más sin ascensor	85	11,41	s.d.	s.d.
Viviendas principales con calefacción individual	s.d.	s.d.	s.d.	s.d.
Viviendas principales con calefacción colectiva	s.d.	s.d.	s.d.	s.d.
Viviendas principales sin calefacción	390	0,00	s.d.	s.d.
Superficie media útil por habitante (m ²)	30,41		23,30	

DATOS SOCIODEMOGRÁFICOS. Sección censal: 5100102003 AEV: 51001001

Población (2011)	Sección censal		AEV	
	Valores absolutos	%	Valores absolutos	%
Población total	1.435		7.260	
Población menor de 15 años	440	30,66	1.895	26,10
Población de 16 a 29 años	215	14,98	870	11,98
Población de 16 años y más	995	69,34	5.080	69,97
Población de 75 años y más	100	6,97	370	5,10
Población extranjera	25	1,74	585	8,06
Población extranjera menor de 15 años	s.d.	s.d.	s.d.	s.d.
Hogares (2011)				
Hogares	380		2.160	
Hogares unipersonales de mayores de 65 años	45	11,84	150	6,94
Hogares con un adulto y uno o más menores	0	0,00	35	1,62
Nivel educativo y situación laboral (2011)				
Población sin estudios	85	8,54	675	13,29
Población activa de 16 años o más	700	48,78	3.660	50,41
Población parada 16 años o más	420	60,00	1.625	44,40
Población activa de 16 a 29 años	195	90,70	s.d.	s.d.
Población parada de 16 a 29 años	195	100,00	s.d.	s.d.
Población ocupada	280	19,51	2.035	28,03
Población ocupada con carácter eventual	0	0,00	55	2,70
Población ocupada no cualificada	75	26,79	220	10,81
Edificación y vivienda (2011)				
Viviendas familiares	400		2.255	
Viviendas principales	380	95,00	2.160	95,79
Viviendas secundarias	s.d.	s.d.	s.d.	s.d.
Viviendas vacías	s.d.	s.d.	s.d.	s.d.
Viviendas unifamiliares (5)	s.d.	s.d.	s.d.	s.d.
Viviendas en edificios de vivienda plurifamiliar (6)	s.d.	s.d.	s.d.	s.d.
Viviendas con superficie menor de 30m ²	20	5,26	85	3,77
Viviendas sin cuarto de aseo con inodoro	0	0,00	200	8,87
Viviendas sin baño o ducha	0	0,00	0	0,00
Viviendas en edificios en estado ruinoso, malo o deficiente	75	18,75	525	23,28
Viviendas en edificios anteriores a 1940	265	69,74	550	25,46
Viviendas en edificios de 4 o más plantas	s.d.	s.d.	s.d.	s.d.
Viv. ppls. en edificios de 4 plantas o más sin ascensor	s.d.	s.d.	s.d.	s.d.
Viviendas principales con calefacción individual	s.d.	s.d.	s.d.	s.d.
Viviendas principales con calefacción colectiva	s.d.	s.d.	s.d.	s.d.
Viviendas principales sin calefacción	s.d.	s.d.	s.d.	s.d.
Superficie media útil por habitante (m ²)	20,91		23,30	

DATOS SOCIODEMOGRÁFICOS. Sección censal: 5100102004 AEV: 51001001

Población (2011)	Sección censal		AEV	
	Valores absolutos	%	Valores absolutos	%
Población total	1.070		7.260	
Población menor de 15 años	0	0,00	1.895	26,10
Población de 16 a 29 años	120	11,21	870	11,98
Población de 16 años y más	780	72,90	5.080	69,97
Población de 75 años y más	100	9,35	370	5,10
Población extranjera	25	2,34	585	8,06
Población extranjera menor de 15 años	s.d.	s.d.	s.d.	s.d.
Hogares (2011)				
Hogares	355		2.160	
Hogares unipersonales de mayores de 65 años	10	2,82	150	6,94
Hogares con un adulto y uno o más menores	5	1,41	35	1,62
Nivel educativo y situación laboral (2011)				
Población sin estudios	95	12,18	675	13,29
Población activa de 16 años o más	620	57,94	3.660	50,41
Población parada 16 años o más	235	37,90	1.625	44,40
Población activa de 16 a 29 años	105	87,50	s.d.	s.d.
Población parada de 16 a 29 años	s.d.	s.d.	s.d.	s.d.
Población ocupada	385	35,98	2.035	28,03
Población ocupada con carácter eventual	0	0,00	55	2,70
Población ocupada no cualificada	10	2,60	220	10,81
Edificación y vivienda (2011)				
Viviendas familiares	365		2.255	
Viviendas principales	355	97,26	2.160	95,79
Viviendas secundarias	s.d.	s.d.	s.d.	s.d.
Viviendas vacías	s.d.	s.d.	s.d.	s.d.
Viviendas unifamiliares (5)	100	27,40	s.d.	s.d.
Viviendas en edificios de vivienda plurifamiliar (6)	265	72,60	s.d.	s.d.
Viviendas con superficie menor de 30m ²	0	0,00	85	3,77
Viviendas sin cuarto de aseo con inodoro	0	0,00	200	8,87
Viviendas sin baño o ducha	0	0,00	0	0,00
Viviendas en edificios en estado ruinoso, malo o deficiente	55	15,07	525	23,28
Viviendas en edificios anteriores a 1940	80	22,54	550	25,46
Viviendas en edificios de 4 o más plantas	255	69,86	s.d.	s.d.
Viv. ppls. en edificios de 4 plantas o más sin ascensor	0	0,00	s.d.	s.d.
Viviendas principales con calefacción individual	s.d.	s.d.	s.d.	s.d.
Viviendas principales con calefacción colectiva	s.d.	s.d.	s.d.	s.d.
Viviendas principales sin calefacción	115	0,00	s.d.	s.d.
Superficie media útil por habitante (m ²)	23,88		23,30	

DATOS SOCIODEMOGRÁFICOS. Sección censal: 5100102007 AEV: 51001001

	Sección censal		AEV	
	Valores absolutos	%	Valores absolutos	%
Población (2011)				
Población total	2.690		7.260	
Población menor de 15 años	945	35,13	1.895	26,10
Población de 16 a 29 años	365	13,57	870	11,98
Población de 16 años y más	1.745	64,87	5.080	69,97
Población de 75 años y más	55	2,04	370	5,10
Población extranjera	150	5,58	585	8,06
Población extranjera menor de 15 años	s.d.	s.d.	s.d.	s.d.
Hogares (2011)				
Hogares	680		2.160	
Hogares unipersonales de mayores de 65 años	15	2,21	150	6,94
Hogares con un adulto y uno o más menores	30	4,41	35	1,62
Nivel educativo y situación laboral (2011)				
Población sin estudios	270	15,52	675	13,29
Población activa de 16 años o más	1.240	46,10	3.660	50,41
Población parada 16 años o más	595	47,98	1.625	44,40
Población activa de 16 a 29 años	250	68,49	s.d.	s.d.
Población parada de 16 a 29 años	145	58,00	s.d.	s.d.
Población ocupada	645	23,98	2.035	28,03
Población ocupada con carácter eventual	0	0,00	55	2,70
Población ocupada no cualificada	95	14,73	220	10,81
Edificación y vivienda (2011)				
Viviendas familiares	705		2.255	
Viviendas principales	680	96,45	2.160	95,79
Viviendas secundarias	0	0,00	s.d.	s.d.
Viviendas vacías	25	3,55	s.d.	s.d.
Viviendas unifamiliares (5)	280	39,72	s.d.	s.d.
Viviendas en edificios de vivienda plurifamiliar (6)	425	60,28	s.d.	s.d.
Viviendas con superficie menor de 30m ²	10	1,47	85	3,77
Viviendas sin cuarto de aseo con inodoro	0	0,00	200	8,87
Viviendas sin baño o ducha	0	0,00	0	0,00
Viviendas en edificios en estado ruinoso, malo o deficiente	220	31,21	525	23,28
Viviendas en edificios anteriores a 1940	75	11,03	550	25,46
Viviendas en edificios de 4 o más plantas	400	56,74	s.d.	s.d.
Viv. ppls. en edificios de 4 plantas o más sin ascensor	135	19,85	s.d.	s.d.
Viviendas principales con calefacción individual	s.d.	s.d.	s.d.	s.d.
Viviendas principales con calefacción colectiva	s.d.	s.d.	s.d.	s.d.
Viviendas principales sin calefacción	455	0,00	s.d.	s.d.
Superficie media útil por habitante (m ²)	19,66		23,30	

INDICADORES DE VULNERABILIDAD AEV: 51001001

	AEV	Municipio	Comunidad Autónoma	España
Vulnerabilidad sociodemográfica				
% de población de 75 años y más años	5,10	4,86	4,87	8,71
% de hogares unipersonales de mayores de 65 años	6,94	6,24	6,24	9,45
% de hogares con un adulto y uno o más menores	1,62	5,42	5,42	4,83
% de población extranjera (7)	8,06	6,49	6,50	11,26
% de población extranjera menor de 15 años (8)	s.d.	4,05	4,05	12,30
Vulnerabilidad socioeconómica				
% de población en paro (IBVU)	44,40	36,88	36,88	29,64
% de población juvenil en paro (9)	s.d.	56,04	56,02	44,81
% de ocupados eventuales	2,70	1,27	21,11	19,35
% de ocupados no cualificados	10,81	10,76	10,76	11,03
% de población sin estudios (IBVU)	13,29	13,28	13,28	10,92
Vulnerabilidad residencial				
% de viviendas con una superficie menor de 30 m ²	3,77	4,39	1,02	0,28
Superficie media útil por habitante (m ²)	23,30	25,53	26,31	51,82
% de viviendas sin cuarto de aseo con inodoro	8,87	5,72	5,35	0,41
% de viviendas sin baño o ducha	0,00	1,00	5,35	0,37
% de viviendas en estado ruinoso, malo o deficiente (IBVU)	23,28	26,72	23,60	6,99
% de viviendas en edificios anteriores a 1940	25,46	11,87	12,85	13,20
% de viv. ppales. en edificios de 4 o más plantas sin ascensor	s.d.	95,18	34,44	25,50
% de viviendas principales sin calefacción	s.d.	34,44	94,44	43,14

Definiciones y Síntesis Metodológica

ESTE CATÁLOGO REFERIDO A 2011 SÓLO IDENTIFICA ÁREAS ESTADÍSTICAS VULNERABLES (AEV), NO BARRIOS VULNERABLES

ÁREA ESTADÍSTICA VULNERABLE (AEV):

Agrupación de secciones censales colindantes y de cierta homogeneidad urbanística, de entre 3.500 y 15.000 habitantes en las que, al menos, uno de los tres Indicadores Básicos de Vulnerabilidad Urbana (IBVU Estudios, IBVU Vivienda o IBVU Paro) del conjunto supera el valor establecido como referencia de vulnerabilidad.

- IBVU Estudios: Porcentaje de población analfabeta y sin estudios de 16 años o más, sobre el total de población de 16 años o más. Valor de referencia de vulnerabilidad (2011): 16,38%.

- IBVU Vivienda: Porcentaje de viviendas familiares (principales, secundarias, vacías) en edificios en estado ruinoso, malo o deficiente, sobre el total de viviendas familiares (principales, secundarias, vacías). Valor de referencia de vulnerabilidad (2011): 17,50 %.

- IBVU Paro: Porcentaje de la población de 16 años o más en situación de paro, respecto al total de población activa de 16 años o más. Valor de referencia de vulnerabilidad (2011): 42,33 %.

Las Áreas Estadísticas Vulnerables (AEV) son el resultado de un análisis detallado de los tres Indicadores Básicos de Vulnerabilidad Urbana (IBVU) sobre las secciones censales, realizado en gabinete, teniendo en cuenta el soporte urbano real, y por tanto definiendo continuidades, delimitando barreras y realizando, dentro de lo que permite la fotografía aérea, un primer análisis de la homogeneidad morfológica de los espacios.

BARRIO VULNERABLE (BV) (Sólo 2001):

Se entiende por Barrio Vulnerable (BV) un conjunto urbano de cierta homogeneidad y continuidad urbanística, delimitado partiendo siempre de un Área Estadística Vulnerable (AEV), pero perfilando esta delimitación estadística en base a los 3 IBVU mencionados desde el punto de vista urbanístico, buscando por tanto una mayor correspondencia con los tejidos morfológicos de las ciudades. La delimitación de Barrios Vulnerables se realizó sólo en el Catálogo de 2001, partiendo de las Áreas Estadísticas Vulnerables previamente identificadas en 2001, perfilando su delimitación con trabajo de campo y la información aportada por los técnicos municipales contactados en cada Ayuntamiento, quedando definida la delimitación de cada BV en función de estos datos. El Catálogo de 2001 incluía, para cada uno de estos BV una "Descripción Urbanística", que trataba de reflejar su realidad actual tanto urbana como social.

El presente Catálogo de 2011 sólo contempla la delimitación de AEV de 2011, sin que se haya realizado la delimitación de BV ni las correspondientes fichas de "Descripción Urbanística" de 2011. No obstante, y para comparar la evolución de los BV identificados en 2001, en la ficha de cada AEV de 2011 se recoge la delimitación de BV de 2001, si hubiera coincidencia aproximada.

SÍNTESIS METODOLÓGICA (2011):

El cuerpo de estudio del Catálogo de Barrios Vulnerables de 2011 sigue el criterio establecido en los Catálogos anteriores: centrándose en los municipios mayores de 50.000 habitantes y capitales de provincia. De este modo, el ámbito de análisis del Catálogo de 2011 cuenta con un total de 147 ciudades, 8 más que en el Catálogo de 2001 y 30 más que en el Catálogo de 1991.

Los trabajos del Catálogo de 2011, siguen la misma metodología que los de 1991, 2001, y 2006, con la única particularidad de que sólo identifican las Áreas Estadísticas Vulnerables, sin realizar el análisis urbanístico detallado que permitía identificar a partir de ellas los Barrios Vulnerables.

Para su desarrollo se ha partido del análisis de la evolución de los Barrios Vulnerables identificados en 2001, viendo primero si seguían o no siendo vulnerables en el año 2011. Posteriormente, se han identificado las nuevas Áreas Estadísticas Vulnerables no coincidentes con Barrios Vulnerables identificados en el Catálogo de 2001, incluyendo también las ciudades que no contaban con Barrios Vulnerables en 2001.

Una vez identificadas las secciones censales que, en cada una de las fechas de estudio, superan los umbrales de referencia (para uno o varios de los 3 Indicadores Básicos de Vulnerabilidad Urbana IBVU), se procede a agrupar estas secciones en Áreas Estadísticas Vulnerables (AEV).

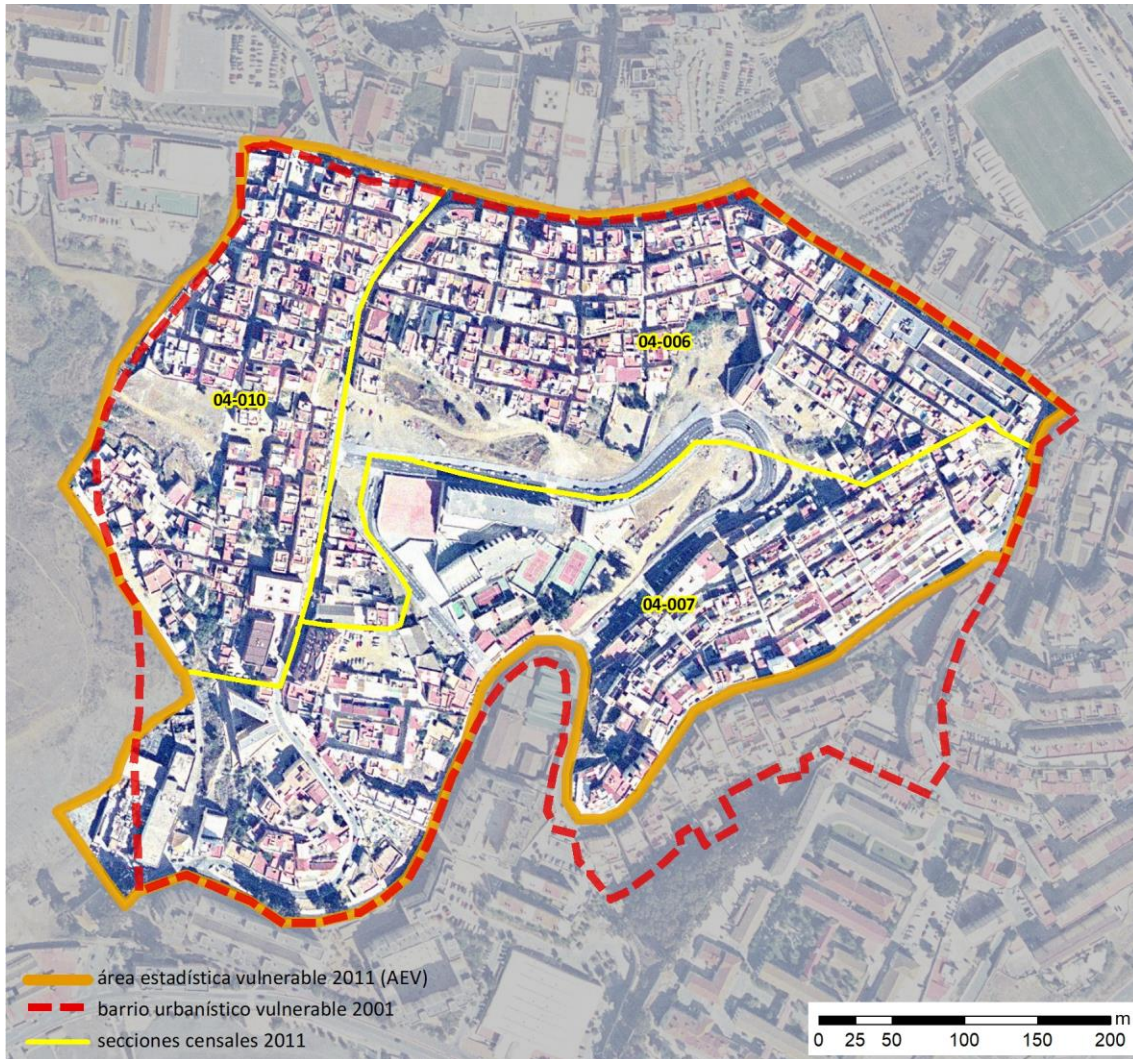
La metodología detallada completa puede consultarse en:

http://www.fomento.gob.es/MFOM.BarriosVulnerables/static/adjunto/Sintesis_metodologica_general_catalogo_bbv.pdf

NOTAS:

- (5) Viviendas Unifamiliares: Número de viviendas en edificios con uso predominantemente residencial que sólo tienen una vivienda.
- (6) Viviendas en edificios de Vivienda Plurifamiliar: Número de viviendas en edificios con uso predominantemente residencial que tienen más un inmueble. (El Censo de 2011 define Inmueble como: Unidad operativa usada en el cuaderno de recorrido del agente censal, que corresponde, según su uso, a una vivienda o un local. Cada inmueble se corresponde con una combinación diferente de los valores de planta y puerta).
- (7) Porcentaje de Población Extranjera: Porcentaje de personas de nacionalidad extranjera, respecto al total de población. (%)
- (8) Porcentaje de Población Extranjera menor de 15 años: Porcentaje de menores de 15 años de edad con nacionalidad extranjera, respecto al total de población menor de 15 años. (%)
- (9) Porcentaje de Población juvenil en paro: Porcentaje de la población de 16 a 29 años en situación de paro respecto al total de población activa de 16 a 29 años. (%)

Ficha AEV (Área Estadística Vulnerable): 51001002



Localización en detalle del AEV

Datos básicos

Población del AEV	6.310
Viviendas	1.660
Densidad población (pob/Km ²)	28.003,11
Densidad vivienda (Viv/Ha)	73,67
Superficie (Ha)	22,53
Nº de secciones censales del AEV	3



Localización del AEV dentro del término municipal

Indicadores básicos de vulnerabilidad (IBVU)

	Valor del AEV	Valor de referencia de vulnerabilidad ⁽¹⁾
IBVU Estudios ⁽²⁾	21,83 %	16,38 %
IBVU Viviendas ⁽³⁾	10,24 %	17,50 %
IBVU Paro ⁽⁴⁾	47,84 %	42,33 %

(1) Valor que se ha tomado como referencia de vulnerabilidad para cada IBVU.

(2) IBVU Estudios: Porcentaje de población analfabeta y sin estudios de 16 años o más, sobre el total de población de 16 años o más.

(3) IBVU Vivienda: Porcentaje de viviendas familiares en edificios en estado ruinoso, malo o deficiente, sobre el total de viviendas familiares.

(4) IBVU Paro: Porcentaje de la población de 16 años o más en situación de paro, respecto al total de población activa de 16 años o más.

DATOS SOCIODEMOGRÁFICOS. Sección censal: 5100104006 AEV: 51001002

	Sección censal		AEV	
	Valores absolutos	%	Valores absolutos	%
Población (2011)				
Población total	1.560		6.310	
Población menor de 15 años	330	21,15	1.810	28,68
Población de 16 a 29 años	360	23,08	1.340	21,24
Población de 16 años y más	1.225	78,53	4.490	71,16
Población de 75 años y más	0	0,00	95	1,51
Población extranjera	75	4,81	615	9,75
Población extranjera menor de 15 años	s.d.	s.d.	s.d.	s.d.
Hogares (2011)				
Hogares	545		1.615	
Hogares unipersonales de mayores de 65 años	40	7,34	60	3,72
Hogares con un adulto y uno o más menores	45	8,26	150	9,29
Nivel educativo y situación laboral (2011)				
Población sin estudios	220	17,89	980	21,83
Población activa de 16 años o más	810	51,92	2.665	42,23
Población parada 16 años o más	290	35,80	1.275	47,84
Población activa de 16 a 29 años	190	52,78	640	47,76
Población parada de 16 a 29 años	80	42,11	s.d.	s.d.
Población ocupada	520	33,33	1.390	22,03
Población ocupada con carácter eventual	10	1,92	30	2,16
Población ocupada no cualificada	10	1,92	155	11,15
Edificación y vivienda (2011)				
Viviendas familiares	545		1.660	
Viviendas principales	545	100,00	1.615	97,29
Viviendas secundarias	0	0,00	25	1,51
Viviendas vacías	0	0,00	20	1,20
Viviendas unifamiliares (5)	290	53,21	1.035	62,35
Viviendas en edificios de vivienda plurifamiliar (6)	255	46,79	620	37,35
Viviendas con superficie menor de 30m ²	15	2,75	70	4,22
Viviendas sin cuarto de aseo con inodoro	10	1,83	20	1,20
Viviendas sin baño o ducha	15	2,75	50	3,01
Viviendas en edificios en estado ruinoso, malo o deficiente	75	13,76	170	10,24
Viviendas en edificios anteriores a 1940	s.d.	s.d.	s.d.	s.d.
Viviendas en edificios de 4 o más plantas	s.d.	s.d.	s.d.	s.d.
Viv. pples. en edificios de 4 plantas o más sin ascensor	s.d.	s.d.	s.d.	s.d.
Viviendas principales con calefacción individual	s.d.	s.d.	s.d.	s.d.
Viviendas principales con calefacción colectiva	s.d.	s.d.	s.d.	s.d.
Viviendas principales sin calefacción	325	0,00	1.020	63,16
Superficie media útil por habitante (m ²)	24,46		18,85	

DATOS SOCIODEMOGRÁFICOS. Sección censal: 5100104007 AEV: 51001002

Población (2011)	Sección censal		AEV	
	Valores absolutos	%	Valores absolutos	%
Población total	2.405		6.310	
Población menor de 15 años	735	30,56	1.810	28,68
Población de 16 a 29 años	485	20,17	1.340	21,24
Población de 16 años y más	1.670	69,44	4.490	71,16
Población de 75 años y más	95	3,95	95	1,51
Población extranjera	240	9,98	615	9,75
Población extranjera menor de 15 años	55	7,48	s.d.	s.d.
Hogares (2011)				
Hogares	620		1.615	
Hogares unipersonales de mayores de 65 años	20	3,23	60	3,72
Hogares con un adulto y uno o más menores	35	5,65	150	9,29
Nivel educativo y situación laboral (2011)				
Población sin estudios	345	20,66	980	21,83
Población activa de 16 años o más	835	34,72	2.665	42,23
Población parada 16 años o más	285	34,13	1.275	47,84
Población activa de 16 a 29 años	155	31,96	640	47,76
Población parada de 16 a 29 años	s.d.	s.d.	s.d.	s.d.
Población ocupada	550	22,87	1.390	22,03
Población ocupada con carácter eventual	0	0,00	30	2,16
Población ocupada no cualificada	125	22,73	155	11,15
Edificación y vivienda (2011)				
Viviendas familiares	645		1.660	
Viviendas principales	620	96,12	1.615	97,29
Viviendas secundarias	5	0,78	25	1,51
Viviendas vacías	20	3,10	20	1,20
Viviendas unifamiliares (5)	385	59,69	1.035	62,35
Viviendas en edificios de vivienda plurifamiliar (6)	255	39,53	620	37,35
Viviendas con superficie menor de 30m ²	55	8,87	70	4,22
Viviendas sin cuarto de aseo con inodoro	0	0,00	20	1,20
Viviendas sin baño o ducha	35	5,65	50	3,01
Viviendas en edificios en estado ruinoso, malo o deficiente	85	13,18	170	10,24
Viviendas en edificios anteriores a 1940	75	12,10	s.d.	s.d.
Viviendas en edificios de 4 o más plantas	s.d.	s.d.	s.d.	s.d.
Viv. pples. en edificios de 4 plantas o más sin ascensor	s.d.	s.d.	s.d.	s.d.
Viviendas principales con calefacción individual	s.d.	s.d.	s.d.	s.d.
Viviendas principales con calefacción colectiva	s.d.	s.d.	s.d.	s.d.
Viviendas principales sin calefacción	430	0,00	1.020	63,16
Superficie media útil por habitante (m ²)	21,46		18,85	

DATOS SOCIODEMOGRÁFICOS. Sección censal: 5100104010 AEV: 51001002

	Sección censal		AEV	
	Valores absolutos	%	Valores absolutos	%
Población (2011)				
Población total	2.345		6.310	
Población menor de 15 años	745	31,77	1.810	28,68
Población de 16 a 29 años	495	21,11	1.340	21,24
Población de 16 años y más	1.595	68,02	4.490	71,16
Población de 75 años y más	0	0,00	95	1,51
Población extranjera	300	12,79	615	9,75
Población extranjera menor de 15 años	10	1,34	s.d.	s.d.
Hogares (2011)				
Hogares	450		1.615	
Hogares unipersonales de mayores de 65 años	0	0,00	60	3,72
Hogares con un adulto y uno o más menores	70	15,56	150	9,29
Nivel educativo y situación laboral (2011)				
Población sin estudios	415	26,02	980	21,83
Población activa de 16 años o más	1.020	43,50	2.665	42,23
Población parada 16 años o más	700	68,63	1.275	47,84
Población activa de 16 a 29 años	295	59,60	640	47,76
Población parada de 16 a 29 años	s.d.	s.d.	s.d.	s.d.
Población ocupada	320	13,65	1.390	22,03
Población ocupada con carácter eventual	20	6,25	30	2,16
Población ocupada no cualificada	20	6,25	155	11,15
Edificación y vivienda (2011)				
Viviendas familiares	470		1.660	
Viviendas principales	450	95,74	1.615	97,29
Viviendas secundarias	20	4,26	25	1,51
Viviendas vacías	0	0,00	20	1,20
Viviendas unifamiliares (5)	360	76,60	1.035	62,35
Viviendas en edificios de vivienda plurifamiliar (6)	110	23,40	620	37,35
Viviendas con superficie menor de 30m ²	0	0,00	70	4,22
Viviendas sin cuarto de aseo con inodoro	10	2,22	20	1,20
Viviendas sin baño o ducha	0	0,00	50	3,01
Viviendas en edificios en estado ruinoso, malo o deficiente	10	2,13	170	10,24
Viviendas en edificios anteriores a 1940	0	0,00	s.d.	s.d.
Viviendas en edificios de 4 o más plantas	s.d.	s.d.	s.d.	s.d.
Viv. ppls. en edificios de 4 plantas o más sin ascensor	s.d.	s.d.	s.d.	s.d.
Viviendas principales con calefacción individual	s.d.	s.d.	s.d.	s.d.
Viviendas principales con calefacción colectiva	s.d.	s.d.	s.d.	s.d.
Viviendas principales sin calefacción	265	0,00	1.020	63,16
Superficie media útil por habitante (m ²)	13,03		18,85	

INDICADORES DE VULNERABILIDAD AEV: 51001002

	AEV	Municipio	Comunidad Autónoma	España
Vulnerabilidad sociodemográfica				
% de población de 75 años y más años	1,51	4,86	4,87	8,71
% de hogares unipersonales de mayores de 65 años	3,72	6,24	6,24	9,45
% de hogares con un adulto y uno o más menores	9,29	5,42	5,42	4,83
% de población extranjera (7)	9,75	6,49	6,50	11,26
% de población extranjera menor de 15 años (8)	s.d.	4,05	4,05	12,30
Vulnerabilidad socioeconómica				
% de población en paro (IBVU)	47,84	36,88	36,88	29,64
% de población juvenil en paro (9)	s.d.	56,04	56,02	44,81
% de ocupados eventuales	2,16	1,27	21,11	19,35
% de ocupados no cualificados	11,15	10,76	10,76	11,03
% de población sin estudios (IBVU)	21,83	13,28	13,28	10,92
Vulnerabilidad residencial				
% de viviendas con una superficie menor de 30 m ²	4,22	4,39	1,02	0,28
Superficie media útil por habitante (m ²)	18,85	25,53	26,31	51,82
% de viviendas sin cuarto de aseo con inodoro	1,20	5,72	5,35	0,41
% de viviendas sin baño o ducha	3,01	1,00	5,35	0,37
% de viviendas en estado ruinoso, malo o deficiente (IBVU)	10,24	26,72	23,60	6,99
% de viviendas en edificios anteriores a 1940	s.d.	11,87	12,85	13,20
% de viv. ppales. en edificios de 4 o más plantas sin ascensor	s.d.	95,18	34,44	25,50
% de viviendas principales sin calefacción	63,16	34,44	94,44	43,14

Definiciones y Síntesis Metodológica

ESTE CATÁLOGO REFERIDO A 2011 SÓLO IDENTIFICA ÁREAS ESTADÍSTICAS VULNERABLES (AEV), NO BARRIOS VULNERABLES

ÁREA ESTADÍSTICA VULNERABLE (AEV):

Agrupación de secciones censales colindantes y de cierta homogeneidad urbanística, de entre 3.500 y 15.000 habitantes en las que, al menos, uno de los tres Indicadores Básicos de Vulnerabilidad Urbana (IBVU Estudios, IBVU Vivienda o IBVU Paro) del conjunto supera el valor establecido como referencia de vulnerabilidad.

- IBVU Estudios: Porcentaje de población analfabeta y sin estudios de 16 años o más, sobre el total de población de 16 años o más. Valor de referencia de vulnerabilidad (2011): 16,38%.

- IBVU Vivienda: Porcentaje de viviendas familiares (principales, secundarias, vacías) en edificios en estado en estado ruinoso, malo o deficiente, sobre el total de viviendas familiares (principales, secundarias, vacías). Valor de referencia de vulnerabilidad (2011): 17,50 %.

- IBVU Paro: Porcentaje de la población de 16 años o más en situación de paro, respecto al total de población activa de 16 años o más. Valor de referencia de vulnerabilidad (2011): 42,33 %.

Las Áreas Estadísticas Vulnerables (AEV) son el resultado de un análisis detallado de los tres Indicadores Básicos de Vulnerabilidad Urbana (IBVU) sobre las secciones censales, realizado en gabinete, teniendo en cuenta el soporte urbano real, y por tanto definiendo continuidades, delimitando barreras y realizando, dentro de lo que permite la fotografía aérea, un primer análisis de la homogeneidad morfológica de los espacios.

BARRIO VULNERABLE (BV) (Sólo 2001):

Se entiende por Barrio Vulnerable (BV) un conjunto urbano de cierta homogeneidad y continuidad urbanística, delimitado partiendo siempre de un Área Estadística Vulnerable (AEV), pero perfilando esta delimitación estadística en base a los 3 IBVU mencionados desde el punto de vista urbanístico, buscando por tanto una mayor correspondencia con los tejidos morfológicos de las ciudades. La delimitación de Barrios Vulnerables se realizó sólo en el Catálogo de 2001, partiendo de las Áreas Estadísticas Vulnerables previamente identificadas en 2001, perfilando su delimitación con trabajo de campo y la información aportada por los técnicos municipales contactados en cada Ayuntamiento, quedando definida la delimitación de cada BV en función de estos datos. El Catálogo de 2001 incluía, para cada uno de estos BV una "Descripción Urbanística", que trataba de reflejar su realidad actual tanto urbana como social.

El presente Catálogo de 2011 sólo contempla la delimitación de AEV de 2011, sin que se haya realizado la delimitación de BV ni las correspondientes fichas de "Descripción Urbanística" de 2011. No obstante, y para comparar la evolución de los BV identificados en 2001, en la ficha de cada AEV de 2011 se recoge la delimitación de BV de 2001, si hubiera coincidencia aproximada.

SÍNTESIS METODOLÓGICA (2011):

El cuerpo de estudio del Catálogo de Barrios Vulnerables de 2011 sigue el criterio establecido en los Catálogos anteriores: centrándose en los municipios mayores de 50.000 habitantes y capitales de provincia. De este modo, el ámbito de análisis del Catálogo de 2011 cuenta con un total de 147 ciudades, 8 más que en el Catálogo de 2001 y 30 más que en el Catálogo de 1991.

Los trabajos del Catálogo de 2011, siguen la misma metodología que los de 1991, 2001, y 2006, con la única particularidad de que sólo identifican las Áreas Estadísticas Vulnerables, sin realizar el análisis urbanístico detallado que permitía identificar a partir de ellas los Barrios Vulnerables.

Para su desarrollo se ha partido del análisis de la evolución de los Barrios Vulnerables identificados en 2001, viendo primero si seguían o no siendo vulnerables en el año 2011. Posteriormente, se han identificado las nuevas Áreas Estadísticas Vulnerables no coincidentes con Barrios Vulnerables identificados en el Catálogo de 2001, incluyendo también las ciudades que no contaban con Barrios Vulnerables en 2001.

Una vez identificadas las secciones censales que, en cada una de las fechas de estudio, superan los umbrales de referencia (para uno o varios de los 3 Indicadores Básicos de Vulnerabilidad Urbana IBVU), se procede a agrupar estas secciones en Áreas Estadísticas Vulnerables (AEV).

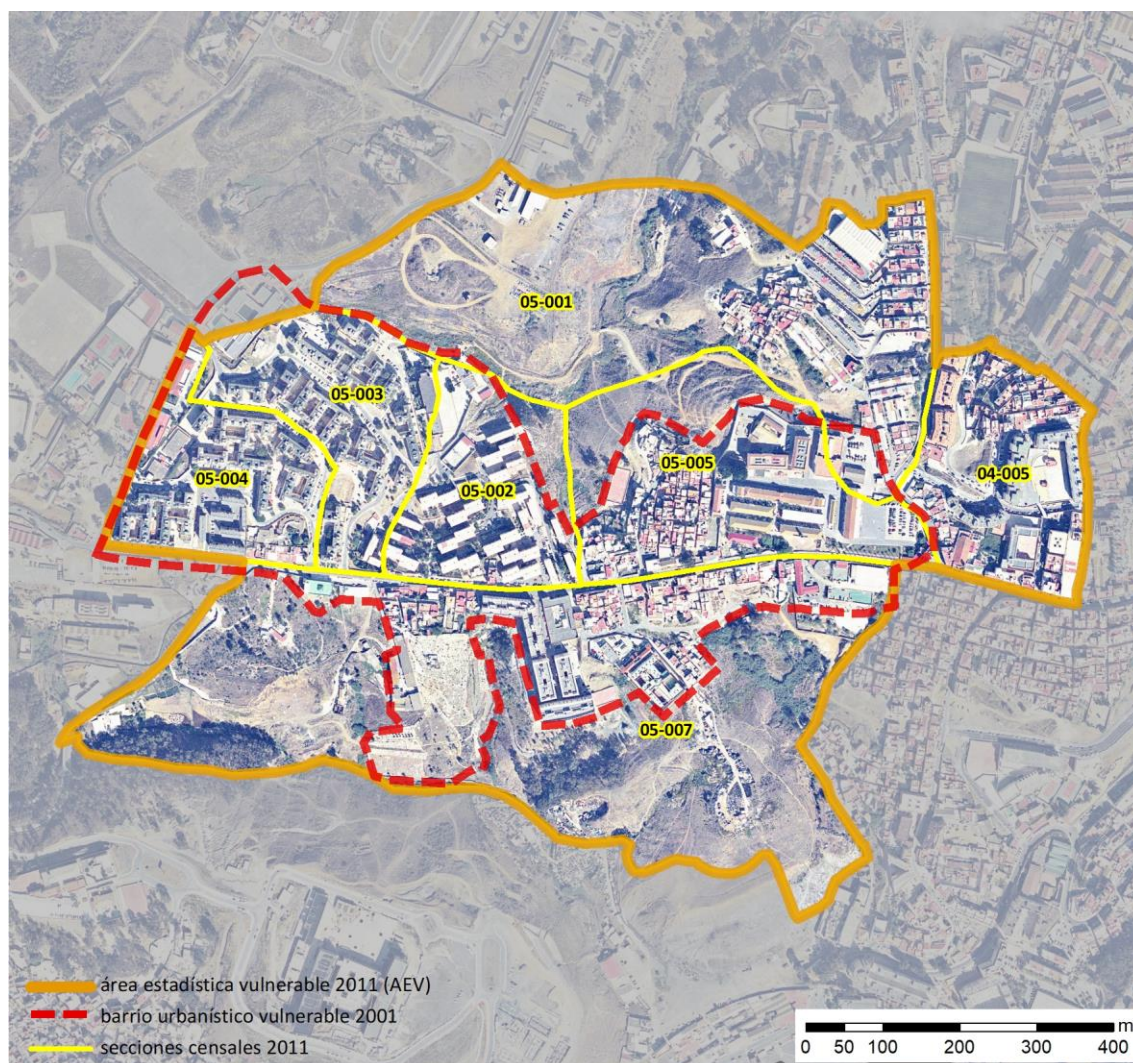
La metodología detallada completa puede consultarse en:

http://www.fomento.gob.es/MFOM.BarriosVulnerables/static/adjunto/Sintesis_metodologica_general_catalogo_bbv.pdf

NOTAS:

- (5) Viviendas Unifamiliares: Número de viviendas en edificios con uso predominantemente residencial que sólo tienen una vivienda.
- (6) Viviendas en edificios de Vivienda Plurifamiliar: Número de viviendas en edificios con uso predominantemente residencial que tienen más un inmueble. (El Censo de 2011 define Inmueble como: Unidad operativa usada en el cuaderno de recorrido del agente censal, que corresponde, según su uso, a una vivienda o un local. Cada inmueble se corresponde con una combinación diferente de los valores de planta y puerta).
- (7) Porcentaje de Población Extranjera: Porcentaje de personas de nacionalidad extranjera, respecto al total de población. (%)
- (8) Porcentaje de Población Extranjera menor de 15 años: Porcentaje de menores de 15 años de edad con nacionalidad extranjera, respecto al total de población menor de 15 años. (%)
- (9) Porcentaje de Población juvenil en paro: Porcentaje de la población de 16 a 29 años en situación de paro respecto al total de población activa de 16 a 29 años. (%)

Ficha AEV (Área Estadística Vulnerable): 51001003



Localización en detalle del AEV

Datos básicos

Población del AEV	11.775
Viviendas	3.425
Densidad población (pob/Km ²)	14.820,37
Densidad vivienda (Viv/Ha)	43,11
Superficie (Ha)	79,45
Nº de secciones censales del AEV	7



Localización del AEV dentro del término municipal

Indicadores básicos de vulnerabilidad (IBVU)

	Valor del AEV	Valor de referencia de vulnerabilidad ⁽¹⁾
IBVU Estudios ⁽²⁾	18,39 %	16,38 %
IBVU Viviendas ⁽³⁾	34,74 %	17,50 %
IBVU Paro ⁽⁴⁾	s.d. %	42,33 %

(1) Valor que se ha tomado como referencia de vulnerabilidad para cada IBVU.

(2) IBVU Estudios: Porcentaje de población analfabeta y sin estudios de 16 años o más, sobre el total de población de 16 años o más.

(3) IBVU Vivienda: Porcentaje de viviendas familiares en edificios en estado ruinoso, malo o deficiente, sobre el total de viviendas familiares.

(4) IBVU Paro: Porcentaje de la población de 16 años o más en situación de paro, respecto al total de población activa de 16 años o más.

DATOS SOCIODEMOGRÁFICOS. Sección censal: 5100104005 AEV: 51001003

	Sección censal		AEV	
	Valores absolutos	%	Valores absolutos	%
Población (2011)				
Población total	2.250		11.775	
Población menor de 15 años	490	21,78	2.695	22,89
Población de 16 a 29 años	360	16,00	2.650	22,51
Población de 16 años y más	1.760	78,22	8.890	75,50
Población de 75 años y más	0	0,00	420	3,57
Población extranjera	135	6,00	870	7,39
Población extranjera menor de 15 años	30	6,12	s.d.	s.d.
Hogares (2011)				
Hogares	680		3.340	
Hogares unipersonales de mayores de 65 años	30	4,41	130	3,89
Hogares con un adulto y uno o más menores	25	3,68	325	9,73
Nivel educativo y situación laboral (2011)				
Población sin estudios	305	17,33	1.635	18,39
Población activa de 16 años o más	1.100	48,89	5.525	46,92
Población parada 16 años o más	520	47,27	s.d.	s.d.
Población activa de 16 a 29 años	230	63,89	s.d.	s.d.
Población parada de 16 a 29 años	155	67,39	s.d.	s.d.
Población ocupada	580	25,78	s.d.	s.d.
Población ocupada con carácter eventual	0	0,00	s.d.	s.d.
Población ocupada no cualificada	45	7,76	s.d.	s.d.
Edificación y vivienda (2011)				
Viviendas familiares	690		3.425	
Viviendas principales	680	98,55	3.340	97,52
Viviendas secundarias	0	0,00	s.d.	s.d.
Viviendas vacías	10	1,45	s.d.	s.d.
Viviendas unifamiliares (5)	80	11,59	425	12,41
Viviendas en edificios de vivienda plurifamiliar (6)	610	88,41	3.000	87,59
Viviendas con superficie menor de 30m ²	0	0,00	40	1,17
Viviendas sin cuarto de aseo con inodoro	10	1,47	40	1,17
Viviendas sin baño o ducha	0	0,00	30	0,88
Viviendas en edificios en estado ruinoso, malo o deficiente	30	4,35	1.190	34,74
Viviendas en edificios anteriores a 1940	s.d.	s.d.	s.d.	s.d.
Viviendas en edificios de 4 o más plantas	480	69,57	2.145	62,63
Viv. ppls. en edificios de 4 plantas o más sin ascensor	145	21,32	s.d.	s.d.
Viviendas principales con calefacción individual	s.d.	s.d.	s.d.	s.d.
Viviendas principales con calefacción colectiva	s.d.	s.d.	s.d.	s.d.
Viviendas principales sin calefacción	275	0,00	s.d.	s.d.
Superficie media útil por habitante (m ²)	23,00		20,98	

DATOS SOCIODEMOGRÁFICOS. Sección censal: 5100105001 AEV: 51001003

Población (2011)	Sección censal		AEV	
	Valores absolutos	%	Valores absolutos	%
Población total	1.180		11.775	
Población menor de 15 años	230	19,49	2.695	22,89
Población de 16 a 29 años	215	18,22	2.650	22,51
Población de 16 años y más	950	80,51	8.890	75,50
Población de 75 años y más	100	8,47	420	3,57
Población extranjera	60	5,08	870	7,39
Población extranjera menor de 15 años	s.d.	s.d.	s.d.	s.d.
Hogares (2011)				
Hogares	345		3.340	
Hogares unipersonales de mayores de 65 años	0	0,00	130	3,89
Hogares con un adulto y uno o más menores	0	0,00	325	9,73
Nivel educativo y situación laboral (2011)				
Población sin estudios	250	26,32	1.635	18,39
Población activa de 16 años o más	515	43,64	5.525	46,92
Población parada 16 años o más	195	37,86	s.d.	s.d.
Población activa de 16 a 29 años	130	60,47	s.d.	s.d.
Población parada de 16 a 29 años	s.d.	s.d.	s.d.	s.d.
Población ocupada	320	27,12	s.d.	s.d.
Población ocupada con carácter eventual	20	6,25	s.d.	s.d.
Población ocupada no cualificada	30	9,38	s.d.	s.d.
Edificación y vivienda (2011)				
Viviendas familiares	360		3.425	
Viviendas principales	345	95,83	3.340	97,52
Viviendas secundarias	s.d.	s.d.	s.d.	s.d.
Viviendas vacías	s.d.	s.d.	s.d.	s.d.
Viviendas unifamiliares (5)	105	29,17	425	12,41
Viviendas en edificios de vivienda plurifamiliar (6)	255	70,83	3.000	87,59
Viviendas con superficie menor de 30m ²	0	0,00	40	1,17
Viviendas sin cuarto de aseo con inodoro	0	0,00	40	1,17
Viviendas sin baño o ducha	0	0,00	30	0,88
Viviendas en edificios en estado ruinoso, malo o deficiente	0	0,00	1.190	34,74
Viviendas en edificios anteriores a 1940	200	57,97	s.d.	s.d.
Viviendas en edificios de 4 o más plantas	255	70,83	2.145	62,63
Viv. ppls. en edificios de 4 plantas o más sin ascensor	s.d.	s.d.	s.d.	s.d.
Viviendas principales con calefacción individual	s.d.	s.d.	s.d.	s.d.
Viviendas principales con calefacción colectiva	s.d.	s.d.	s.d.	s.d.
Viviendas principales sin calefacción	235	0,00	s.d.	s.d.
Superficie media útil por habitante (m ²)	21,36		20,98	

DATOS SOCIODEMOGRÁFICOS. Sección censal: 5100105002 AEV: 51001003

Población (2011)	Sección censal		AEV	
	Valores absolutos	%	Valores absolutos	%
Población total	1.155		11.775	
Población menor de 15 años	370	32,03	2.695	22,89
Población de 16 a 29 años	195	16,88	2.650	22,51
Población de 16 años y más	785	67,97	8.890	75,50
Población de 75 años y más	65	5,63	420	3,57
Población extranjera	125	10,82	870	7,39
Población extranjera menor de 15 años	30	8,11	s.d.	s.d.
Hogares (2011)				
Hogares	395		3.340	
Hogares unipersonales de mayores de 65 años	30	7,59	130	3,89
Hogares con un adulto y uno o más menores	90	22,78	325	9,73
Nivel educativo y situación laboral (2011)				
Población sin estudios	115	14,65	1.635	18,39
Población activa de 16 años o más	385	33,33	5.525	46,92
Población parada 16 años o más	135	35,06	s.d.	s.d.
Población activa de 16 a 29 años	s.d.	s.d.	s.d.	s.d.
Población parada de 16 a 29 años	s.d.	s.d.	s.d.	s.d.
Población ocupada	250	21,65	s.d.	s.d.
Población ocupada con carácter eventual	0	0,00	s.d.	s.d.
Población ocupada no cualificada	65	26,00	s.d.	s.d.
Edificación y vivienda (2011)				
Viviendas familiares	430		3.425	
Viviendas principales	395	91,86	3.340	97,52
Viviendas secundarias	s.d.	s.d.	s.d.	s.d.
Viviendas vacías	s.d.	s.d.	s.d.	s.d.
Viviendas unifamiliares (5)	0	0,00	425	12,41
Viviendas en edificios de vivienda plurifamiliar (6)	430	100,00	3.000	87,59
Viviendas con superficie menor de 30m ²	0	0,00	40	1,17
Viviendas sin cuarto de aseo con inodoro	0	0,00	40	1,17
Viviendas sin baño o ducha	0	0,00	30	0,88
Viviendas en edificios en estado ruinoso, malo o deficiente	430	100,00	1.190	34,74
Viviendas en edificios anteriores a 1940	0	0,00	s.d.	s.d.
Viviendas en edificios de 4 o más plantas	430	100,00	2.145	62,63
Viv. ppls. en edificios de 4 plantas o más sin ascensor	s.d.	s.d.	s.d.	s.d.
Viviendas principales con calefacción individual	s.d.	s.d.	s.d.	s.d.
Viviendas principales con calefacción colectiva	s.d.	s.d.	s.d.	s.d.
Viviendas principales sin calefacción	225	0,00	s.d.	s.d.
Superficie media útil por habitante (m ²)	26,06		20,98	

DATOS SOCIODEMOGRÁFICOS. Sección censal: 5100105003 AEV: 51001003

	Sección censal		AEV	
	Valores absolutos	%	Valores absolutos	%
Población (2011)				
Población total	2.000		11.775	
Población menor de 15 años	585	29,25	2.695	22,89
Población de 16 a 29 años	560	28,00	2.650	22,51
Población de 16 años y más	1.415	70,75	8.890	75,50
Población de 75 años y más	75	3,75	420	3,57
Población extranjera	95	4,75	870	7,39
Población extranjera menor de 15 años	s.d.	s.d.	s.d.	s.d.
Hogares (2011)				
Hogares	560		3.340	
Hogares unipersonales de mayores de 65 años	20	3,57	130	3,89
Hogares con un adulto y uno o más menores	55	9,82	325	9,73
Nivel educativo y situación laboral (2011)				
Población sin estudios	225	15,90	1.635	18,39
Población activa de 16 años o más	960	48,00	5.525	46,92
Población parada 16 años o más	520	54,17	s.d.	s.d.
Población activa de 16 a 29 años	435	77,68	s.d.	s.d.
Población parada de 16 a 29 años	250	57,47	s.d.	s.d.
Población ocupada	440	22,00	s.d.	s.d.
Población ocupada con carácter eventual	5	1,14	s.d.	s.d.
Población ocupada no cualificada	105	23,86	s.d.	s.d.
Edificación y vivienda (2011)				
Viviendas familiares	560		3.425	
Viviendas principales	560	100,00	3.340	97,52
Viviendas secundarias	0	0,00	s.d.	s.d.
Viviendas vacías	0	0,00	s.d.	s.d.
Viviendas unifamiliares (5)	0	0,00	425	12,41
Viviendas en edificios de vivienda plurifamiliar (6)	560	100,00	3.000	87,59
Viviendas con superficie menor de 30m ²	0	0,00	40	1,17
Viviendas sin cuarto de aseo con inodoro	0	0,00	40	1,17
Viviendas sin baño o ducha	0	0,00	30	0,88
Viviendas en edificios en estado ruinoso, malo o deficiente	385	68,75	1.190	34,74
Viviendas en edificios anteriores a 1940	0	0,00	s.d.	s.d.
Viviendas en edificios de 4 o más plantas	0	0,00	2.145	62,63
Viv. ppls. en edificios de 4 plantas o más sin ascensor	s.d.	s.d.	s.d.	s.d.
Viviendas principales con calefacción individual	s.d.	s.d.	s.d.	s.d.
Viviendas principales con calefacción colectiva	s.d.	s.d.	s.d.	s.d.
Viviendas principales sin calefacción	420	0,00	s.d.	s.d.
Superficie media útil por habitante (m ²)	21,00		20,98	

DATOS SOCIODEMOGRÁFICOS. Sección censal: 5100105004 AEV: 51001003

Población (2011)	Sección censal		AEV	
	Valores absolutos	%	Valores absolutos	%
Población total	2.090		11.775	
Población menor de 15 años	530	25,36	2.695	22,89
Población de 16 a 29 años	485	23,21	2.650	22,51
Población de 16 años y más	1.560	74,64	8.890	75,50
Población de 75 años y más	60	2,87	420	3,57
Población extranjera	170	8,13	870	7,39
Población extranjera menor de 15 años	35	6,60	s.d.	s.d.
Hogares (2011)				
Hogares	625		3.340	
Hogares unipersonales de mayores de 65 años	25	4,00	130	3,89
Hogares con un adulto y uno o más menores	60	9,60	325	9,73
Nivel educativo y situación laboral (2011)				
Población sin estudios	250	16,03	1.635	18,39
Población activa de 16 años o más	970	46,41	5.525	46,92
Población parada 16 años o más	370	38,14	s.d.	s.d.
Población activa de 16 a 29 años	240	49,48	s.d.	s.d.
Población parada de 16 a 29 años	115	47,92	s.d.	s.d.
Población ocupada	600	28,71	s.d.	s.d.
Población ocupada con carácter eventual	0	0,00	s.d.	s.d.
Población ocupada no cualificada	75	12,50	s.d.	s.d.
Edificación y vivienda (2011)				
Viviendas familiares	625		3.425	
Viviendas principales	625	100,00	3.340	97,52
Viviendas secundarias	0	0,00	s.d.	s.d.
Viviendas vacías	0	0,00	s.d.	s.d.
Viviendas unifamiliares (5)	0	0,00	425	12,41
Viviendas en edificios de vivienda plurifamiliar (6)	625	100,00	3.000	87,59
Viviendas con superficie menor de 30m ²	0	0,00	40	1,17
Viviendas sin cuarto de aseo con inodoro	20	3,20	40	1,17
Viviendas sin baño o ducha	0	0,00	30	0,88
Viviendas en edificios en estado ruinoso, malo o deficiente	0	0,00	1.190	34,74
Viviendas en edificios anteriores a 1940	s.d.	s.d.	s.d.	s.d.
Viviendas en edificios de 4 o más plantas	610	97,60	2.145	62,63
Viv. ppls. en edificios de 4 plantas o más sin ascensor	s.d.	s.d.	s.d.	s.d.
Viviendas principales con calefacción individual	s.d.	s.d.	s.d.	s.d.
Viviendas principales con calefacción colectiva	s.d.	s.d.	s.d.	s.d.
Viviendas principales sin calefacción	380	0,00	s.d.	s.d.
Superficie media útil por habitante (m ²)	19,44		20,98	

DATOS SOCIODEMOGRÁFICOS. Sección censal: 5100105005 AEV: 51001003

Población (2011)	Sección censal		AEV	
	Valores absolutos	%	Valores absolutos	%
Población total	1.170		11.775	
Población menor de 15 años	0	0,00	2.695	22,89
Población de 16 a 29 años	400	34,19	2.650	22,51
Población de 16 años y más	980	83,76	8.890	75,50
Población de 75 años y más	75	6,41	420	3,57
Población extranjera	65	5,56	870	7,39
Población extranjera menor de 15 años	s.d.	s.d.	s.d.	s.d.
Hogares (2011)				
Hogares	215		3.340	
Hogares unipersonales de mayores de 65 años	0	0,00	130	3,89
Hogares con un adulto y uno o más menores	30	13,95	325	9,73
Nivel educativo y situación laboral (2011)				
Población sin estudios	230	23,35	1.635	18,39
Población activa de 16 años o más	600	51,28	5.525	46,92
Población parada 16 años o más	s.d.	s.d.	s.d.	s.d.
Población activa de 16 a 29 años	260	65,00	s.d.	s.d.
Población parada de 16 a 29 años	s.d.	s.d.	s.d.	s.d.
Población ocupada	s.d.	s.d.	s.d.	s.d.
Población ocupada con carácter eventual	s.d.	s.d.	s.d.	s.d.
Población ocupada no cualificada	s.d.	s.d.	s.d.	s.d.
Edificación y vivienda (2011)				
Viviendas familiares	220		3.425	
Viviendas principales	215	97,73	3.340	97,52
Viviendas secundarias	s.d.	s.d.	s.d.	s.d.
Viviendas vacías	s.d.	s.d.	s.d.	s.d.
Viviendas unifamiliares (5)	170	77,27	425	12,41
Viviendas en edificios de vivienda plurifamiliar (6)	50	22,73	3.000	87,59
Viviendas con superficie menor de 30m ²	0	0,00	40	1,17
Viviendas sin cuarto de aseo con inodoro	0	0,00	40	1,17
Viviendas sin baño o ducha	0	0,00	30	0,88
Viviendas en edificios en estado ruinoso, malo o deficiente	0	0,00	1.190	34,74
Viviendas en edificios anteriores a 1940	165	76,74	s.d.	s.d.
Viviendas en edificios de 4 o más plantas	0	0,00	2.145	62,63
Viv. ppls. en edificios de 4 plantas o más sin ascensor	s.d.	s.d.	s.d.	s.d.
Viviendas principales con calefacción individual	s.d.	s.d.	s.d.	s.d.
Viviendas principales con calefacción colectiva	s.d.	s.d.	s.d.	s.d.
Viviendas principales sin calefacción	s.d.	s.d.	s.d.	s.d.
Superficie media útil por habitante (m ²)	14,10		20,98	

DATOS SOCIODEMOGRÁFICOS. Sección censal: 5100105007 AEV: 51001003

Población (2011)	Sección censal		AEV	
	Valores absolutos	%	Valores absolutos	%
Población total	1.930		11.775	
Población menor de 15 años	490	25,39	2.695	22,89
Población de 16 a 29 años	435	22,54	2.650	22,51
Población de 16 años y más	1.440	74,61	8.890	75,50
Población de 75 años y más	45	2,33	420	3,57
Población extranjera	220	11,40	870	7,39
Población extranjera menor de 15 años	10	2,04	s.d.	s.d.
Hogares (2011)				
Hogares	520		3.340	
Hogares unipersonales de mayores de 65 años	25	4,81	130	3,89
Hogares con un adulto y uno o más menores	65	12,50	325	9,73
Nivel educativo y situación laboral (2011)				
Población sin estudios	260	17,99	1.635	18,39
Población activa de 16 años o más	995	51,55	5.525	46,92
Población parada 16 años o más	545	54,77	s.d.	s.d.
Población activa de 16 a 29 años	270	62,07	s.d.	s.d.
Población parada de 16 a 29 años	185	68,52	s.d.	s.d.
Población ocupada	450	23,32	s.d.	s.d.
Población ocupada con carácter eventual	20	4,44	s.d.	s.d.
Población ocupada no cualificada	205	45,56	s.d.	s.d.
Edificación y vivienda (2011)				
Viviendas familiares	540		3.425	
Viviendas principales	520	96,30	3.340	97,52
Viviendas secundarias	5	0,93	s.d.	s.d.
Viviendas vacías	15	2,78	s.d.	s.d.
Viviendas unifamiliares (5)	70	12,96	425	12,41
Viviendas en edificios de vivienda plurifamiliar (6)	470	87,04	3.000	87,59
Viviendas con superficie menor de 30m ²	40	7,69	40	1,17
Viviendas sin cuarto de aseo con inodoro	10	1,92	40	1,17
Viviendas sin baño o ducha	30	5,77	30	0,88
Viviendas en edificios en estado ruinoso, malo o deficiente	345	63,89	1.190	34,74
Viviendas en edificios anteriores a 1940	s.d.	s.d.	s.d.	s.d.
Viviendas en edificios de 4 o más plantas	370	68,52	2.145	62,63
Viv. ppls. en edificios de 4 plantas o más sin ascensor	120	23,08	s.d.	s.d.
Viviendas principales con calefacción individual	s.d.	s.d.	s.d.	s.d.
Viviendas principales con calefacción colectiva	s.d.	s.d.	s.d.	s.d.
Viviendas principales sin calefacción	440	0,00	s.d.	s.d.
Superficie media útil por habitante (m ²)	20,98		20,98	

INDICADORES DE VULNERABILIDAD AEV: 51001003

	AEV	Municipio	Comunidad Autónoma	España
Vulnerabilidad sociodemográfica				
% de población de 75 años y más años	3,57	4,86	4,87	8,71
% de hogares unipersonales de mayores de 65 años	3,89	6,24	6,24	9,45
% de hogares con un adulto y uno o más menores	9,73	5,42	5,42	4,83
% de población extranjera (7)	7,39	6,49	6,50	11,26
% de población extranjera menor de 15 años (8)	s.d.	4,05	4,05	12,30
Vulnerabilidad socioeconómica				
% de población en paro (IBVU)	s.d.	36,88	36,88	29,64
% de población juvenil en paro (9)	s.d.	56,04	56,02	44,81
% de ocupados eventuales	s.d.	1,27	21,11	19,35
% de ocupados no cualificados	s.d.	10,76	10,76	11,03
% de población sin estudios (IBVU)	18,39	13,28	13,28	10,92
Vulnerabilidad residencial				
% de viviendas con una superficie menor de 30 m ²	1,17	4,39	1,02	0,28
Superficie media útil por habitante (m ²)	20,98	25,53	26,31	51,82
% de viviendas sin cuarto de aseo con inodoro	1,17	5,72	5,35	0,41
% de viviendas sin baño o ducha	0,88	1,00	5,35	0,37
% de viviendas en estado ruinoso, malo o deficiente (IBVU)	34,74	26,72	23,60	6,99
% de viviendas en edificios anteriores a 1940	s.d.	11,87	12,85	13,20
% de viv. ppales. en edificios de 4 o más plantas sin ascensor	s.d.	95,18	34,44	25,50
% de viviendas principales sin calefacción	s.d.	34,44	94,44	43,14

Definiciones y Síntesis Metodológica

ESTE CATÁLOGO REFERIDO A 2011 SÓLO IDENTIFICA ÁREAS ESTADÍSTICAS VULNERABLES (AEV), NO BARRIOS VULNERABLES

ÁREA ESTADÍSTICA VULNERABLE (AEV):

Agrupación de secciones censales colindantes y de cierta homogeneidad urbanística, de entre 3.500 y 15.000 habitantes en las que, al menos, uno de los tres Indicadores Básicos de Vulnerabilidad Urbana (IBVU Estudios, IBVU Vivienda o IBVU Paro) del conjunto supera el valor establecido como referencia de vulnerabilidad.

- IBVU Estudios: Porcentaje de población analfabeta y sin estudios de 16 años o más, sobre el total de población de 16 años o más. Valor de referencia de vulnerabilidad (2011): 16,38%.

- IBVU Vivienda: Porcentaje de viviendas familiares (principales, secundarias, vacías) en edificios en estado ruinoso, malo o deficiente, sobre el total de viviendas familiares (principales, secundarias, vacías). Valor de referencia de vulnerabilidad (2011): 17,50 %.

- IBVU Paro: Porcentaje de la población de 16 años o más en situación de paro, respecto al total de población activa de 16 años o más. Valor de referencia de vulnerabilidad (2011): 42,33 %.

Las Áreas Estadísticas Vulnerables (AEV) son el resultado de un análisis detallado de los tres Indicadores Básicos de Vulnerabilidad Urbana (IBVU) sobre las secciones censales, realizado en gabinete, teniendo en cuenta el soporte urbano real, y por tanto definiendo continuidades, delimitando barreras y realizando, dentro de lo que permite la fotografía aérea, un primer análisis de la homogeneidad morfológica de los espacios.

BARRIO VULNERABLE (BV) (Sólo 2001):

Se entiende por Barrio Vulnerable (BV) un conjunto urbano de cierta homogeneidad y continuidad urbanística, delimitado partiendo siempre de un Área Estadística Vulnerable (AEV), pero perfilando esta delimitación estadística en base a los 3 IBVU mencionados desde el punto de vista urbanístico, buscando por tanto una mayor correspondencia con los tejidos morfológicos de las ciudades. La delimitación de Barrios Vulnerables se realizó sólo en el Catálogo de 2001, partiendo de las Áreas Estadísticas Vulnerables previamente identificadas en 2001, perfilando su delimitación con trabajo de campo y la información aportada por los técnicos municipales contactados en cada Ayuntamiento, quedando definida la delimitación de cada BV en función de estos datos. El Catálogo de 2001 incluía, para cada uno de estos BV una "Descripción Urbanística", que trataba de reflejar su realidad actual tanto urbana como social.

El presente Catálogo de 2011 sólo contempla la delimitación de AEV de 2011, sin que se haya realizado la delimitación de BV ni las correspondientes fichas de "Descripción Urbanística" de 2011. No obstante, y para comparar la evolución de los BV identificados en 2001, en la ficha de cada AEV de 2011 se recoge la delimitación de BV de 2001, si hubiera coincidencia aproximada.

SÍNTESIS METODOLÓGICA (2011):

El cuerpo de estudio del Catálogo de Barrios Vulnerables de 2011 sigue el criterio establecido en los Catálogos anteriores: centrándose en los municipios mayores de 50.000 habitantes y capitales de provincia. De este modo, el ámbito de análisis del Catálogo de 2011 cuenta con un total de 147 ciudades, 8 más que en el Catálogo de 2001 y 30 más que en el Catálogo de 1991.

Los trabajos del Catálogo de 2011, siguen la misma metodología que los de 1991, 2001, y 2006, con la única particularidad de que sólo identifican las Áreas Estadísticas Vulnerables, sin realizar el análisis urbanístico detallado que permitía identificar a partir de ellas los Barrios Vulnerables.

Para su desarrollo se ha partido del análisis de la evolución de los Barrios Vulnerables identificados en 2001, viendo primero si seguían o no siendo vulnerables en el año 2011. Posteriormente, se han identificado las nuevas Áreas Estadísticas Vulnerables no coincidentes con Barrios Vulnerables identificados en el Catálogo de 2001, incluyendo también las ciudades que no contaban con Barrios Vulnerables en 2001.

Una vez identificadas las secciones censales que, en cada una de las fechas de estudio, superan los umbrales de referencia (para uno o varios de los 3 Indicadores Básicos de Vulnerabilidad Urbana IBVU), se procede a agrupar estas secciones en Áreas Estadísticas Vulnerables (AEV).

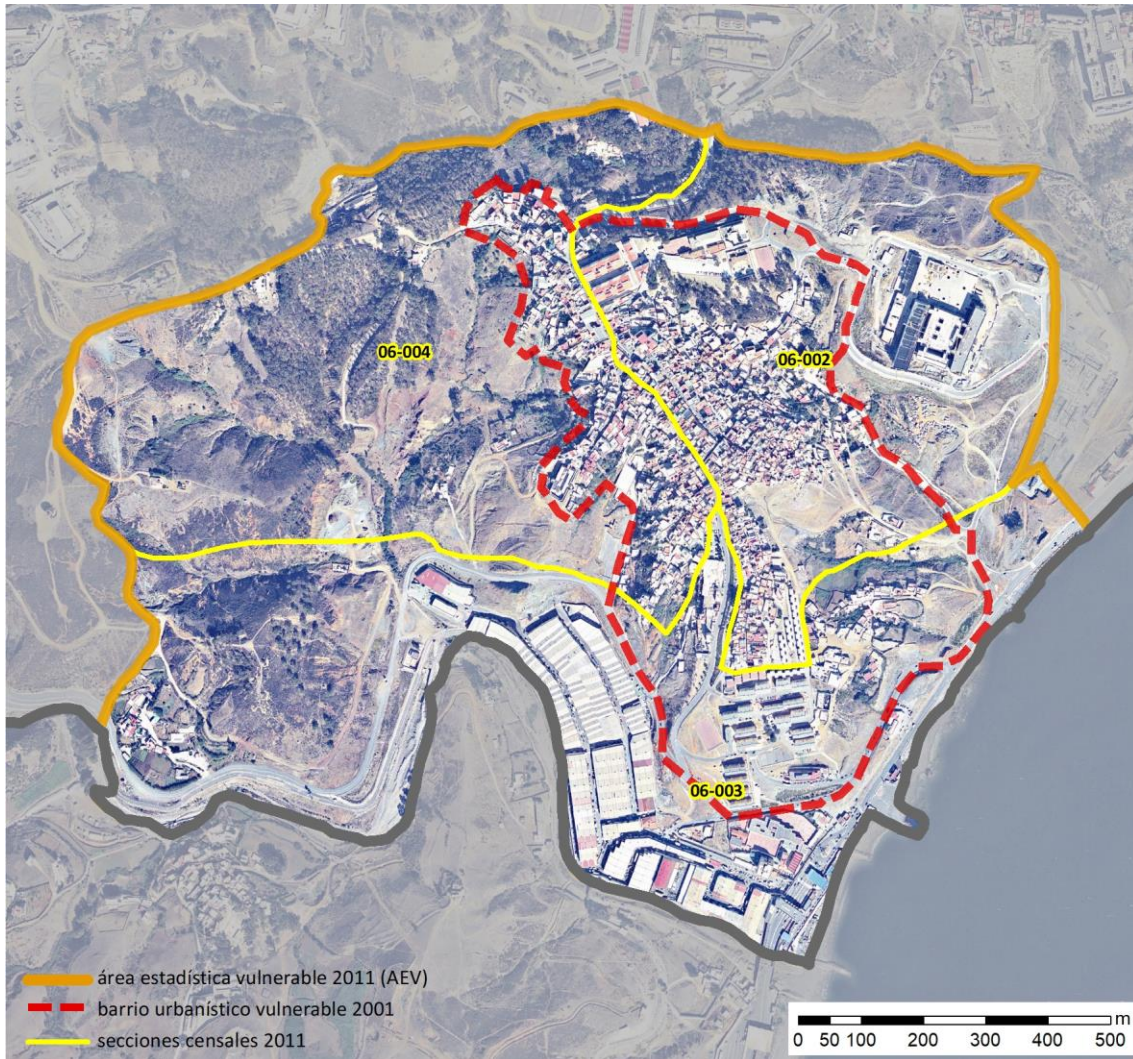
La metodología detallada completa puede consultarse en:

http://www.fomento.gob.es/MFOM.BarriosVulnerables/static/adjunto/Sintesis_metodologica_general_catalogo_bbv.pdf

NOTAS:

- (5) Viviendas Unifamiliares: Número de viviendas en edificios con uso predominantemente residencial que sólo tienen una vivienda.
- (6) Viviendas en edificios de Vivienda Plurifamiliar: Número de viviendas en edificios con uso predominantemente residencial que tienen más un inmueble. (El Censo de 2011 define Inmueble como: Unidad operativa usada en el cuaderno de recorrido del agente censal, que corresponde, según su uso, a una vivienda o un local. Cada inmueble se corresponde con una combinación diferente de los valores de planta y puerta).
- (7) Porcentaje de Población Extranjera: Porcentaje de personas de nacionalidad extranjera, respecto al total de población. (%)
- (8) Porcentaje de Población Extranjera menor de 15 años: Porcentaje de menores de 15 años de edad con nacionalidad extranjera, respecto al total de población menor de 15 años. (%)
- (9) Porcentaje de Población juvenil en paro: Porcentaje de la población de 16 a 29 años en situación de paro respecto al total de población activa de 16 a 29 años. (%)

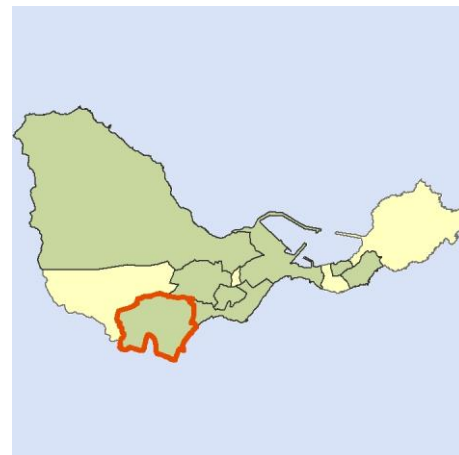
Ficha AEV (Área Estadística Vulnerable): 51001004



Localización en detalle del AEV

Datos básicos

Población del AEV	7.585
Viviendas	1.685
Densidad población (pob/Km ²)	4.995,67
Densidad vivienda (Viv/Ha)	11,10
Superficie (Ha)	151,83
Nº de secciones censales del AEV	3



Localización del AEV dentro del término municipal

Indicadores básicos de vulnerabilidad (IBVU)

	Valor del AEV	Valor de referencia de vulnerabilidad ⁽¹⁾
IBVU Estudios ⁽²⁾	36,86 %	16,38 %
IBVU Viviendas ⁽³⁾	37,98 %	17,50 %
IBVU Paro ⁽⁴⁾	s.d. %	42,33 %

(1) Valor que se ha tomado como referencia de vulnerabilidad para cada IBVU.

(2) IBVU Estudios: Porcentaje de población analfabeta y sin estudios de 16 años o más, sobre el total de población de 16 años o más.

(3) IBVU Vivienda: Porcentaje de viviendas familiares en edificios en estado ruinoso, malo o deficiente, sobre el total de viviendas familiares.

(4) IBVU Paro: Porcentaje de la población de 16 años o más en situación de paro, respecto al total de población activa de 16 años o más.

DATOS SOCIODEMOGRÁFICOS. Sección censal: 5100106002 AEV: 51001004

Población (2011)	Sección censal		AEV	
	Valores absolutos	%	Valores absolutos	%
Población total	3.600		7.585	
Población menor de 15 años	1.235	34,31	2.195	28,94
Población de 16 a 29 años	830	23,06	1.965	25,91
Población de 16 años y más	2.365	65,69	5.385	71,00
Población de 75 años y más	0	0,00	0	0,00
Población extranjera	465	12,92	970	12,79
Población extranjera menor de 15 años	10	0,81	s.d.	s.d.
Hogares (2011)				
Hogares	690		1.545	
Hogares unipersonales de mayores de 65 años	55	7,97	55	3,56
Hogares con un adulto y uno o más menores	50	7,25	50	3,24
Nivel educativo y situación laboral (2011)				
Población sin estudios	1.040	43,88	1.985	36,86
Población activa de 16 años o más	1.495	41,53	3.630	47,86
Población parada 16 años o más	1.010	67,56	s.d.	s.d.
Población activa de 16 a 29 años	475	57,23	1.320	67,18
Población parada de 16 a 29 años	340	71,58	s.d.	s.d.
Población ocupada	485	13,47	s.d.	s.d.
Población ocupada con carácter eventual	0	0,00	s.d.	s.d.
Población ocupada no cualificada	160	32,99	s.d.	s.d.
Edificación y vivienda (2011)				
Viviendas familiares	820		1.685	
Viviendas principales	690	84,15	1.545	91,69
Viviendas secundarias	0	0,00	s.d.	s.d.
Viviendas vacías	130	15,85	s.d.	s.d.
Viviendas unifamiliares (5)	375	45,73	845	50,15
Viviendas en edificios de vivienda plurifamiliar (6)	345	42,07	740	43,92
Viviendas con superficie menor de 30m ²	15	2,17	15	0,89
Viviendas sin cuarto de aseo con inodoro	20	2,90	95	5,64
Viviendas sin baño o ducha	55	7,97	120	7,12
Viviendas en edificios en estado ruinoso, malo o deficiente	150	18,29	640	37,98
Viviendas en edificios anteriores a 1940	s.d.	s.d.	s.d.	s.d.
Viviendas en edificios de 4 o más plantas	s.d.	s.d.	s.d.	s.d.
Viv. pples. en edificios de 4 plantas o más sin ascensor	s.d.	s.d.	s.d.	s.d.
Viviendas principales con calefacción individual	s.d.	s.d.	s.d.	s.d.
Viviendas principales con calefacción colectiva	s.d.	s.d.	s.d.	s.d.
Viviendas principales sin calefacción	580	0,00	1.325	85,76
Superficie media útil por habitante (m ²)	17,08		17,40	

DATOS SOCIODEMOGRÁFICOS. Sección censal: 5100106003 AEV: 51001004

Población (2011)	Sección censal		AEV	
	Valores absolutos	%	Valores absolutos	%
Población total	2.505		7.585	
Población menor de 15 años	605	24,15	2.195	28,94
Población de 16 a 29 años	825	32,93	1.965	25,91
Población de 16 años y más	1.895	75,65	5.385	71,00
Población de 75 años y más	0	0,00	0	0,00
Población extranjera	320	12,77	970	12,79
Población extranjera menor de 15 años	s.d.	s.d.	s.d.	s.d.
Hogares (2011)				
Hogares	520		1.545	
Hogares unipersonales de mayores de 65 años	0	0,00	55	3,56
Hogares con un adulto y uno o más menores	0	0,00	50	3,24
Nivel educativo y situación laboral (2011)				
Población sin estudios	445	23,42	1.985	36,86
Población activa de 16 años o más	1.460	58,28	3.630	47,86
Población parada 16 años o más	1.025	70,21	s.d.	s.d.
Población activa de 16 a 29 años	680	82,42	1.320	67,18
Población parada de 16 a 29 años	575	84,56	s.d.	s.d.
Población ocupada	435	17,37	s.d.	s.d.
Población ocupada con carácter eventual	0	0,00	s.d.	s.d.
Población ocupada no cualificada	130	29,89	s.d.	s.d.
Edificación y vivienda (2011)				
Viviendas familiares	520		1.685	
Viviendas principales	520	100,00	1.545	91,69
Viviendas secundarias	s.d.	s.d.	s.d.	s.d.
Viviendas vacías	s.d.	s.d.	s.d.	s.d.
Viviendas unifamiliares (5)	135	25,96	845	50,15
Viviendas en edificios de vivienda plurifamiliar (6)	385	74,04	740	43,92
Viviendas con superficie menor de 30m ²	0	0,00	15	0,89
Viviendas sin cuarto de aseo con inodoro	20	3,85	95	5,64
Viviendas sin baño o ducha	25	4,81	120	7,12
Viviendas en edificios en estado ruinoso, malo o deficiente	430	82,69	640	37,98
Viviendas en edificios anteriores a 1940	0	0,00	s.d.	s.d.
Viviendas en edificios de 4 o más plantas	290	55,77	s.d.	s.d.
Viv. ppls. en edificios de 4 plantas o más sin ascensor	s.d.	s.d.	s.d.	s.d.
Viviendas principales con calefacción individual	s.d.	s.d.	s.d.	s.d.
Viviendas principales con calefacción colectiva	s.d.	s.d.	s.d.	s.d.
Viviendas principales sin calefacción	490	0,00	1.325	85,76
Superficie media útil por habitante (m ²)	17,64		17,40	

DATOS SOCIODEMOGRÁFICOS. Sección censal: 5100106004 AEV: 51001004

	Sección censal		AEV	
	Valores absolutos	%	Valores absolutos	%
Población (2011)				
Población total	1.480		7.585	
Población menor de 15 años	355	23,99	2.195	28,94
Población de 16 a 29 años	310	20,95	1.965	25,91
Población de 16 años y más	1.125	76,01	5.385	71,00
Población de 75 años y más	0	0,00	0	0,00
Población extranjera	185	12,50	970	12,79
Población extranjera menor de 15 años	10	2,82	s.d.	s.d.
Hogares (2011)				
Hogares	335		1.545	
Hogares unipersonales de mayores de 65 años	0	0,00	55	3,56
Hogares con un adulto y uno o más menores	0	0,00	50	3,24
Nivel educativo y situación laboral (2011)				
Población sin estudios	500	44,44	1.985	36,86
Población activa de 16 años o más	675	45,61	3.630	47,86
Población parada 16 años o más	s.d.	s.d.	s.d.	s.d.
Población activa de 16 a 29 años	165	53,23	1.320	67,18
Población parada de 16 a 29 años	s.d.	s.d.	s.d.	s.d.
Población ocupada	s.d.	s.d.	s.d.	s.d.
Población ocupada con carácter eventual	s.d.	s.d.	s.d.	s.d.
Población ocupada no cualificada	s.d.	s.d.	s.d.	s.d.
Edificación y vivienda (2011)				
Viviendas familiares	345		1.685	
Viviendas principales	335	97,10	1.545	91,69
Viviendas secundarias	s.d.	s.d.	s.d.	s.d.
Viviendas vacías	s.d.	s.d.	s.d.	s.d.
Viviendas unifamiliares (5)	335	97,10	845	50,15
Viviendas en edificios de vivienda plurifamiliar (6)	10	2,90	740	43,92
Viviendas con superficie menor de 30m ²	0	0,00	15	0,89
Viviendas sin cuarto de aseo con inodoro	55	16,42	95	5,64
Viviendas sin baño o ducha	40	11,94	120	7,12
Viviendas en edificios en estado ruinoso, malo o deficiente	60	17,39	640	37,98
Viviendas en edificios anteriores a 1940	0	0,00	s.d.	s.d.
Viviendas en edificios de 4 o más plantas	s.d.	s.d.	s.d.	s.d.
Viv. ppls. en edificios de 4 plantas o más sin ascensor	s.d.	s.d.	s.d.	s.d.
Viviendas principales con calefacción individual	s.d.	s.d.	s.d.	s.d.
Viviendas principales con calefacción colectiva	s.d.	s.d.	s.d.	s.d.
Viviendas principales sin calefacción	255	0,00	1.325	85,76
Superficie media útil por habitante (m ²)	17,48		17,40	

INDICADORES DE VULNERABILIDAD AEV: 51001004

	AEV	Municipio	Comunidad Autónoma	España
Vulnerabilidad sociodemográfica				
% de población de 75 años y más años	0,00	4,86	4,87	8,71
% de hogares unipersonales de mayores de 65 años	3,56	6,24	6,24	9,45
% de hogares con un adulto y uno o más menores	3,24	5,42	5,42	4,83
% de población extranjera (7)	12,79	6,49	6,50	11,26
% de población extranjera menor de 15 años (8)	s.d.	4,05	4,05	12,30
Vulnerabilidad socioeconómica				
% de población en paro (IBVU)	s.d.	36,88	36,88	29,64
% de población juvenil en paro (9)	s.d.	56,04	56,02	44,81
% de ocupados eventuales	s.d.	1,27	21,11	19,35
% de ocupados no cualificados	s.d.	10,76	10,76	11,03
% de población sin estudios (IBVU)	36,86	13,28	13,28	10,92
Vulnerabilidad residencial				
% de viviendas con una superficie menor de 30 m ²	0,89	4,39	1,02	0,28
Superficie media útil por habitante (m ²)	17,40	25,53	26,31	51,82
% de viviendas sin cuarto de aseo con inodoro	5,64	5,72	5,35	0,41
% de viviendas sin baño o ducha	7,12	1,00	5,35	0,37
% de viviendas en estado ruinoso, malo o deficiente (IBVU)	37,98	26,72	23,60	6,99
% de viviendas en edificios anteriores a 1940	s.d.	11,87	12,85	13,20
% de viv. ppales. en edificios de 4 o más plantas sin ascensor	s.d.	95,18	34,44	25,50
% de viviendas principales sin calefacción	85,76	34,44	94,44	43,14

Definiciones y Síntesis Metodológica

ESTE CATÁLOGO REFERIDO A 2011 SÓLO IDENTIFICA ÁREAS ESTADÍSTICAS VULNERABLES (AEV), NO BARRIOS VULNERABLES

ÁREA ESTADÍSTICA VULNERABLE (AEV):

Agrupación de secciones censales colindantes y de cierta homogeneidad urbanística, de entre 3.500 y 15.000 habitantes en las que, al menos, uno de los tres Indicadores Básicos de Vulnerabilidad Urbana (IBVU Estudios, IBVU Vivienda o IBVU Paro) del conjunto supera el valor establecido como referencia de vulnerabilidad.

- IBVU Estudios: Porcentaje de población analfabeta y sin estudios de 16 años o más, sobre el total de población de 16 años o más. Valor de referencia de vulnerabilidad (2011): 16,38%.

- IBVU Vivienda: Porcentaje de viviendas familiares (principales, secundarias, vacías) en edificios en estado ruinoso, malo o deficiente, sobre el total de viviendas familiares (principales, secundarias, vacías). Valor de referencia de vulnerabilidad (2011): 17,50 %.

- IBVU Paro: Porcentaje de la población de 16 años o más en situación de paro, respecto al total de población activa de 16 años o más. Valor de referencia de vulnerabilidad (2011): 42,33 %.

Las Áreas Estadísticas Vulnerables (AEV) son el resultado de un análisis detallado de los tres Indicadores Básicos de Vulnerabilidad Urbana (IBVU) sobre las secciones censales, realizado en gabinete, teniendo en cuenta el soporte urbano real, y por tanto definiendo continuidades, delimitando barreras y realizando, dentro de lo que permite la fotografía aérea, un primer análisis de la homogeneidad morfológica de los espacios.

BARRIO VULNERABLE (BV) (Sólo 2001):

Se entiende por Barrio Vulnerable (BV) un conjunto urbano de cierta homogeneidad y continuidad urbanística, delimitado partiendo siempre de un Área Estadística Vulnerable (AEV), pero perfilando esta delimitación estadística en base a los 3 IBVU mencionados desde el punto de vista urbanístico, buscando por tanto una mayor correspondencia con los tejidos morfológicos de las ciudades. La delimitación de Barrios Vulnerables se realizó sólo en el Catálogo de 2001, partiendo de las Áreas Estadísticas Vulnerables previamente identificadas en 2001, perfilando su delimitación con trabajo de campo y la información aportada por los técnicos municipales contactados en cada Ayuntamiento, quedando definida la delimitación de cada BV en función de estos datos. El Catálogo de 2001 incluía, para cada uno de estos BV una "Descripción Urbanística", que trataba de reflejar su realidad actual tanto urbana como social.

El presente Catálogo de 2011 sólo contempla la delimitación de AEV de 2011, sin que se haya realizado la delimitación de BV ni las correspondientes fichas de "Descripción Urbanística" de 2011. No obstante, y para comparar la evolución de los BV identificados en 2001, en la ficha de cada AEV de 2011 se recoge la delimitación de BV de 2001, si hubiera coincidencia aproximada.

SÍNTESIS METODOLÓGICA (2011):

El cuerpo de estudio del Catálogo de Barrios Vulnerables de 2011 sigue el criterio establecido en los Catálogos anteriores: centrándose en los municipios mayores de 50.000 habitantes y capitales de provincia. De este modo, el ámbito de análisis del Catálogo de 2011 cuenta con un total de 147 ciudades, 8 más que en el Catálogo de 2001 y 30 más que en el Catálogo de 1991.

Los trabajos del Catálogo de 2011, siguen la misma metodología que los de 1991, 2001, y 2006, con la única particularidad de que sólo identifican las Áreas Estadísticas Vulnerables, sin realizar el análisis urbanístico detallado que permitía identificar a partir de ellas los Barrios Vulnerables.

Para su desarrollo se ha partido del análisis de la evolución de los Barrios Vulnerables identificados en 2001, viendo primero si seguían o no siendo vulnerables en el año 2011. Posteriormente, se han identificado las nuevas Áreas Estadísticas Vulnerables no coincidentes con Barrios Vulnerables identificados en el Catálogo de 2001, incluyendo también las ciudades que no contaban con Barrios Vulnerables en 2001.

Una vez identificadas las secciones censales que, en cada una de las fechas de estudio, superan los umbrales de referencia (para uno o varios de los 3 Indicadores Básicos de Vulnerabilidad Urbana IBVU), se procede a agrupar estas secciones en Áreas Estadísticas Vulnerables (AEV).

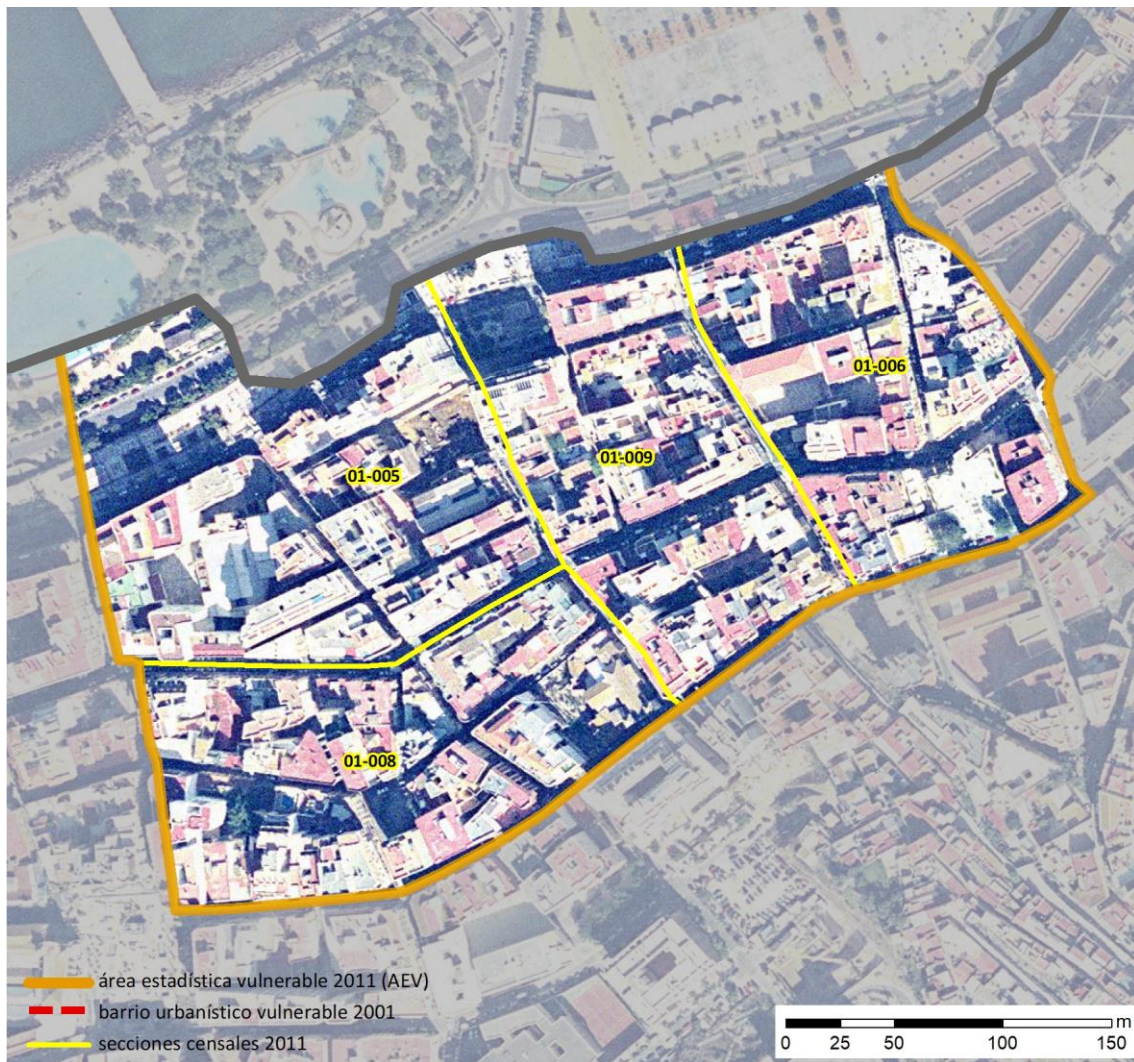
La metodología detallada completa puede consultarse en:

http://www.fomento.gob.es/MFOM.BarriosVulnerables/static/adjunto/Sintesis_metodologica_general_catalogo_bbv.pdf

NOTAS:

- (5) Viviendas Unifamiliares: Número de viviendas en edificios con uso predominantemente residencial que sólo tienen una vivienda.
- (6) Viviendas en edificios de Vivienda Plurifamiliar: Número de viviendas en edificios con uso predominantemente residencial que tienen más un inmueble. (El Censo de 2011 define Inmueble como: Unidad operativa usada en el cuaderno de recorrido del agente censal, que corresponde, según su uso, a una vivienda o un local. Cada inmueble se corresponde con una combinación diferente de los valores de planta y puerta).
- (7) Porcentaje de Población Extranjera: Porcentaje de personas de nacionalidad extranjera, respecto al total de población. (%)
- (8) Porcentaje de Población Extranjera menor de 15 años: Porcentaje de menores de 15 años de edad con nacionalidad extranjera, respecto al total de población menor de 15 años. (%)
- (9) Porcentaje de Población juvenil en paro: Porcentaje de la población de 16 a 29 años en situación de paro respecto al total de población activa de 16 a 29 años. (%)

Ficha AEV (Área Estadística Vulnerable): 5100101



Localización en detalle del AEV

Datos básicos

Población del AEV	5.770
Viviendas	1.865
Densidad población (pob/Km ²)	60.099,16
Densidad vivienda (Viv/Ha)	194,26
Superficie (Ha)	9,60
Nº de secciones censales del AEV	4



Localización del AEV dentro del término municipal

Indicadores básicos de vulnerabilidad (IBVU)

	Valor del AEV	Valor de referencia de vulnerabilidad ⁽¹⁾
IBVU Estudios ⁽²⁾	2,94 %	16,38 %
IBVU Viviendas ⁽³⁾	19,03 %	17,50 %
IBVU Paro ⁽⁴⁾	19,19 %	42,33 %

(1) Valor que se ha tomado como referencia de vulnerabilidad para cada IBVU.

(2) IBVU Estudios: Porcentaje de población analfabeta y sin estudios de 16 años o más, sobre el total de población de 16 años o más.

(3) IBVU Vivienda: Porcentaje de viviendas familiares en edificios en estado ruinoso, malo o deficiente, sobre el total de viviendas familiares.

(4) IBVU Paro: Porcentaje de la población de 16 años o más en situación de paro, respecto al total de población activa de 16 años o más.

DATOS SOCIODEMOGRÁFICOS. Sección censal: 5100101005 AEV: 5100101

	Sección censal		AEV	
	Valores absolutos	%	Valores absolutos	%
Población (2011)				
Población total	1.445		5.770	
Población menor de 15 años	235	16,26	1.185	20,54
Población de 16 a 29 años	370	25,61	1.115	19,32
Población de 16 años y más	1.210	83,74	4.585	79,46
Población de 75 años y más	0	0,00	280	4,85
Población extranjera	110	7,61	250	4,33
Población extranjera menor de 15 años	65	27,66	s.d.	s.d.
Hogares (2011)				
Hogares	455		1.745	
Hogares unipersonales de mayores de 65 años	15	3,30	110	6,30
Hogares con un adulto y uno o más menores	40	8,79	70	4,01
Nivel educativo y situación laboral (2011)				
Población sin estudios	20	1,65	135	2,94
Población activa de 16 años o más	730	50,52	2.840	49,22
Población parada 16 años o más	110	15,07	545	19,19
Población activa de 16 a 29 años	130	35,14	s.d.	s.d.
Población parada de 16 a 29 años	40	30,77	s.d.	s.d.
Población ocupada	620	42,91	2.295	39,77
Población ocupada con carácter eventual	0	0,00	25	1,09
Población ocupada no cualificada	0	0,00	10	0,44
Edificación y vivienda (2011)				
Viviendas familiares	505		1.865	
Viviendas principales	455	90,10	1.745	93,57
Viviendas secundarias	40	7,92	75	4,02
Viviendas vacías	10	1,98	45	2,41
Viviendas unifamiliares (5)	0	0,00	0	0,00
Viviendas en edificios de vivienda plurifamiliar (6)	495	98,02	1.855	99,46
Viviendas con superficie menor de 30m ²	0	0,00	0	0,00
Viviendas sin cuarto de aseo con inodoro	0	0,00	65	3,49
Viviendas sin baño o ducha	0	0,00	0	0,00
Viviendas en edificios en estado ruinoso, malo o deficiente	130	25,74	355	19,03
Viviendas en edificios anteriores a 1940	125	27,47	695	39,83
Viviendas en edificios de 4 o más plantas	435	86,14	1.520	81,50
Viv. pples. en edificios de 4 plantas o más sin ascensor	130	28,57	395	22,64
Viviendas principales con calefacción individual	s.d.	s.d.	s.d.	s.d.
Viviendas principales con calefacción colectiva	s.d.	s.d.	s.d.	s.d.
Viviendas principales sin calefacción	s.d.	s.d.	s.d.	s.d.
Superficie media útil por habitante (m ²)	31,45		31,51	

DATOS SOCIODEMOGRÁFICOS. Sección censal: 5100101006 AEV: 5100101

	Sección censal		AEV	
	Valores absolutos	%	Valores absolutos	%
Población (2011)				
Población total	1.710		5.770	
Población menor de 15 años	260	15,20	1.185	20,54
Población de 16 a 29 años	445	26,02	1.115	19,32
Población de 16 años y más	1.450	84,80	4.585	79,46
Población de 75 años y más	70	4,09	280	4,85
Población extranjera	90	5,26	250	4,33
Población extranjera menor de 15 años	5	1,92	s.d.	s.d.
Hogares (2011)				
Hogares	485		1.745	
Hogares unipersonales de mayores de 65 años	5	1,03	110	6,30
Hogares con un adulto y uno o más menores	20	4,12	70	4,01
Nivel educativo y situación laboral (2011)				
Población sin estudios	30	2,07	135	2,94
Población activa de 16 años o más	930	54,39	2.840	49,22
Población parada 16 años o más	125	13,44	545	19,19
Población activa de 16 a 29 años	375	84,27	s.d.	s.d.
Población parada de 16 a 29 años	120	32,00	s.d.	s.d.
Población ocupada	805	47,08	2.295	39,77
Población ocupada con carácter eventual	5	0,62	25	1,09
Población ocupada no cualificada	5	0,62	10	0,44
Edificación y vivienda (2011)				
Viviendas familiares	485		1.865	
Viviendas principales	485	100,00	1.745	93,57
Viviendas secundarias	0	0,00	75	4,02
Viviendas vacías	0	0,00	45	2,41
Viviendas unifamiliares (5)	0	0,00	0	0,00
Viviendas en edificios de vivienda plurifamiliar (6)	485	100,00	1.855	99,46
Viviendas con superficie menor de 30m ²	0	0,00	0	0,00
Viviendas sin cuarto de aseo con inodoro	65	13,40	65	3,49
Viviendas sin baño o ducha	0	0,00	0	0,00
Viviendas en edificios en estado ruinoso, malo o deficiente	140	28,87	355	19,03
Viviendas en edificios anteriores a 1940	235	48,45	695	39,83
Viviendas en edificios de 4 o más plantas	475	97,94	1.520	81,50
Viv. ppls. en edificios de 4 plantas o más sin ascensor	145	29,90	395	22,64
Viviendas principales con calefacción individual	s.d.	s.d.	s.d.	s.d.
Viviendas principales con calefacción colectiva	s.d.	s.d.	s.d.	s.d.
Viviendas principales sin calefacción	295	0,00	s.d.	s.d.
Superficie media útil por habitante (m ²)	29,78		31,51	

DATOS SOCIODEMOGRÁFICOS. Sección censal: 5100101008 AEV: 5100101

	Sección censal		AEV	
	Valores absolutos	%	Valores absolutos	%
Población (2011)				
Población total	1.520		5.770	
Población menor de 15 años	485	31,91	1.185	20,54
Población de 16 a 29 años	145	9,54	1.115	19,32
Población de 16 años y más	1.035	68,09	4.585	79,46
Población de 75 años y más	120	7,89	280	4,85
Población extranjera	30	1,97	250	4,33
Población extranjera menor de 15 años	s.d.	s.d.	s.d.	s.d.
Hogares (2011)				
Hogares	455		1.745	
Hogares unipersonales de mayores de 65 años	30	6,59	110	6,30
Hogares con un adulto y uno o más menores	0	0,00	70	4,01
Nivel educativo y situación laboral (2011)				
Población sin estudios	30	2,90	135	2,94
Población activa de 16 años o más	610	40,13	2.840	49,22
Población parada 16 años o más	160	26,23	545	19,19
Población activa de 16 a 29 años	s.d.	s.d.	s.d.	s.d.
Población parada de 16 a 29 años	s.d.	s.d.	s.d.	s.d.
Población ocupada	450	29,61	2.295	39,77
Población ocupada con carácter eventual	10	2,22	25	1,09
Población ocupada no cualificada	0	0,00	10	0,44
Edificación y vivienda (2011)				
Viviendas familiares	490		1.865	
Viviendas principales	455	92,86	1.745	93,57
Viviendas secundarias	20	4,08	75	4,02
Viviendas vacías	20	4,08	45	2,41
Viviendas unifamiliares (5)	0	0,00	0	0,00
Viviendas en edificios de vivienda plurifamiliar (6)	490	100,00	1.855	99,46
Viviendas con superficie menor de 30m ²	0	0,00	0	0,00
Viviendas sin cuarto de aseo con inodoro	0	0,00	65	3,49
Viviendas sin baño o ducha	0	0,00	0	0,00
Viviendas en edificios en estado ruinoso, malo o deficiente	0	0,00	355	19,03
Viviendas en edificios anteriores a 1940	210	46,15	695	39,83
Viviendas en edificios de 4 o más plantas	350	71,43	1.520	81,50
Viv. ppls. en edificios de 4 plantas o más sin ascensor	95	20,88	395	22,64
Viviendas principales con calefacción individual	s.d.	s.d.	s.d.	s.d.
Viviendas principales con calefacción colectiva	s.d.	s.d.	s.d.	s.d.
Viviendas principales sin calefacción	200	0,00	s.d.	s.d.
Superficie media útil por habitante (m ²)	33,85		31,51	

DATOS SOCIODEMOGRÁFICOS. Sección censal: 5100101009 AEV: 5100101

Población (2011)	Sección censal		AEV	
	Valores absolutos	%	Valores absolutos	%
Población total	1.095		5.770	
Población menor de 15 años	205	18,72	1.185	20,54
Población de 16 a 29 años	155	14,16	1.115	19,32
Población de 16 años y más	890	81,28	4.585	79,46
Población de 75 años y más	90	8,22	280	4,85
Población extranjera	20	1,83	250	4,33
Población extranjera menor de 15 años	s.d.	s.d.	s.d.	s.d.
Hogares (2011)				
Hogares	350		1.745	
Hogares unipersonales de mayores de 65 años	60	17,14	110	6,30
Hogares con un adulto y uno o más menores	10	2,86	70	4,01
Nivel educativo y situación laboral (2011)				
Población sin estudios	55	6,18	135	2,94
Población activa de 16 años o más	570	52,05	2.840	49,22
Población parada 16 años o más	150	26,32	545	19,19
Población activa de 16 a 29 años	s.d.	s.d.	s.d.	s.d.
Población parada de 16 a 29 años	s.d.	s.d.	s.d.	s.d.
Población ocupada	420	38,36	2.295	39,77
Población ocupada con carácter eventual	10	2,38	25	1,09
Población ocupada no cualificada	5	1,19	10	0,44
Edificación y vivienda (2011)				
Viviendas familiares	385		1.865	
Viviendas principales	350	90,91	1.745	93,57
Viviendas secundarias	15	3,90	75	4,02
Viviendas vacías	15	3,90	45	2,41
Viviendas unifamiliares (5)	0	0,00	0	0,00
Viviendas en edificios de vivienda plurifamiliar (6)	385	100,00	1.855	99,46
Viviendas con superficie menor de 30m ²	0	0,00	0	0,00
Viviendas sin cuarto de aseo con inodoro	0	0,00	65	3,49
Viviendas sin baño o ducha	0	0,00	0	0,00
Viviendas en edificios en estado ruinoso, malo o deficiente	85	22,08	355	19,03
Viviendas en edificios anteriores a 1940	125	35,71	695	39,83
Viviendas en edificios de 4 o más plantas	260	67,53	1.520	81,50
Viv. ppls. en edificios de 4 plantas o más sin ascensor	25	7,14	395	22,64
Viviendas principales con calefacción individual	s.d.	s.d.	s.d.	s.d.
Viviendas principales con calefacción colectiva	s.d.	s.d.	s.d.	s.d.
Viviendas principales sin calefacción	140	0,00	s.d.	s.d.
Superficie media útil por habitante (m ²)	31,64		31,51	

INDICADORES DE VULNERABILIDAD AEV: 5100101

	AEV	Municipio	Comunidad Autónoma	España
Vulnerabilidad sociodemográfica				
% de población de 75 años y más años	4,85	4,86	4,87	8,71
% de hogares unipersonales de mayores de 65 años	6,30	6,24	6,24	9,45
% de hogares con un adulto y uno o más menores	4,01	5,42	5,42	4,83
% de población extranjera (7)	4,33	6,49	6,50	11,26
% de población extranjera menor de 15 años (8)	s.d.	4,05	4,05	12,30
Vulnerabilidad socioeconómica				
% de población en paro (IBVU)	19,19	36,88	36,88	29,64
% de población juvenil en paro (9)	s.d.	56,04	56,02	44,81
% de ocupados eventuales	1,09	1,27	21,11	19,35
% de ocupados no cualificados	0,44	10,76	10,76	11,03
% de población sin estudios (IBVU)	2,94	13,28	13,28	10,92
Vulnerabilidad residencial				
% de viviendas con una superficie menor de 30 m ²	0,00	4,39	1,02	0,28
Superficie media útil por habitante (m ²)	31,51	25,53	26,31	51,82
% de viviendas sin cuarto de aseo con inodoro	3,49	5,72	5,35	0,41
% de viviendas sin baño o ducha	0,00	1,00	5,35	0,37
% de viviendas en estado ruinoso, malo o deficiente (IBVU)	19,03	26,72	23,60	6,99
% de viviendas en edificios anteriores a 1940	39,83	11,87	12,85	13,20
% de viv. ppales. en edificios de 4 o más plantas sin ascensor	22,64	95,18	34,44	25,50
% de viviendas principales sin calefacción	s.d.	34,44	94,44	43,14

Definiciones y Síntesis Metodológica

ESTE CATÁLOGO REFERIDO A 2011 SÓLO IDENTIFICA ÁREAS ESTADÍSTICAS VULNERABLES (AEV), NO BARRIOS VULNERABLES

ÁREA ESTADÍSTICA VULNERABLE (AEV):

Agrupación de secciones censales colindantes y de cierta homogeneidad urbanística, de entre 3.500 y 15.000 habitantes en las que, al menos, uno de los tres Indicadores Básicos de Vulnerabilidad Urbana (IBVU Estudios, IBVU Vivienda o IBVU Paro) del conjunto supera el valor establecido como referencia de vulnerabilidad.

- IBVU Estudios: Porcentaje de población analfabeta y sin estudios de 16 años o más, sobre el total de población de 16 años o más. Valor de referencia de vulnerabilidad (2011): 16,38%.

- IBVU Vivienda: Porcentaje de viviendas familiares (principales, secundarias, vacías) en edificios en estado en estado ruinoso, malo o deficiente, sobre el total de viviendas familiares (principales, secundarias, vacías). Valor de referencia de vulnerabilidad (2011): 17,50 %.

- IBVU Paro: Porcentaje de la población de 16 años o más en situación de paro, respecto al total de población activa de 16 años o más. Valor de referencia de vulnerabilidad (2011): 42,33 %.

Las Áreas Estadísticas Vulnerables (AEV) son el resultado de un análisis detallado de los tres Indicadores Básicos de Vulnerabilidad Urbana (IBVU) sobre las secciones censales, realizado en gabinete, teniendo en cuenta el soporte urbano real, y por tanto definiendo continuidades, delimitando barreras y realizando, dentro de lo que permite la fotografía aérea, un primer análisis de la homogeneidad morfológica de los espacios.

BARRIO VULNERABLE (BV) (Sólo 2001):

Se entiende por Barrio Vulnerable (BV) un conjunto urbano de cierta homogeneidad y continuidad urbanística, delimitado partiendo siempre de un Área Estadística Vulnerable (AEV), pero perfilando esta delimitación estadística en base a los 3 IBVU mencionados desde el punto de vista urbanístico, buscando por tanto una mayor correspondencia con los tejidos morfológicos de las ciudades. La delimitación de Barrios Vulnerables se realizó sólo en el Catálogo de 2001, partiendo de las Áreas Estadísticas Vulnerables previamente identificadas en 2001, perfilando su delimitación con trabajo de campo y la información aportada por los técnicos municipales contactados en cada Ayuntamiento, quedando definida la delimitación de cada BV en función de estos datos. El Catálogo de 2001 incluía, para cada uno de estos BV una "Descripción Urbanística", que trataba de reflejar su realidad actual tanto urbana como social.

El presente Catálogo de 2011 sólo contempla la delimitación de AEV de 2011, sin que se haya realizado la delimitación de BV ni las correspondientes fichas de "Descripción Urbanística" de 2011. No obstante, y para comparar la evolución de los BV identificados en 2001, en la ficha de cada AEV de 2011 se recoge la delimitación de BV de 2001, si hubiera coincidencia aproximada.

SÍNTESIS METODOLÓGICA (2011):

El cuerpo de estudio del Catálogo de Barrios Vulnerables de 2011 sigue el criterio establecido en los Catálogos anteriores: centrándose en los municipios mayores de 50.000 habitantes y capitales de provincia. De este modo, el ámbito de análisis del Catálogo de 2011 cuenta con un total de 147 ciudades, 8 más que en el Catálogo de 2001 y 30 más que en el Catálogo de 1991.

Los trabajos del Catálogo de 2011, siguen la misma metodología que los de 1991, 2001, y 2006, con la única particularidad de que sólo identifican las Áreas Estadísticas Vulnerables, sin realizar el análisis urbanístico detallado que permitía identificar a partir de ellas los Barrios Vulnerables.

Para su desarrollo se ha partido del análisis de la evolución de los Barrios Vulnerables identificados en 2001, viendo primero si seguían o no siendo vulnerables en el año 2011. Posteriormente, se han identificado las nuevas Áreas Estadísticas Vulnerables no coincidentes con Barrios Vulnerables identificados en el Catálogo de 2001, incluyendo también las ciudades que no contaban con Barrios Vulnerables en 2001.

Una vez identificadas las secciones censales que, en cada una de las fechas de estudio, superan los umbrales de referencia (para uno o varios de los 3 Indicadores Básicos de Vulnerabilidad Urbana IBVU), se procede a agrupar estas secciones en Áreas Estadísticas Vulnerables (AEV).

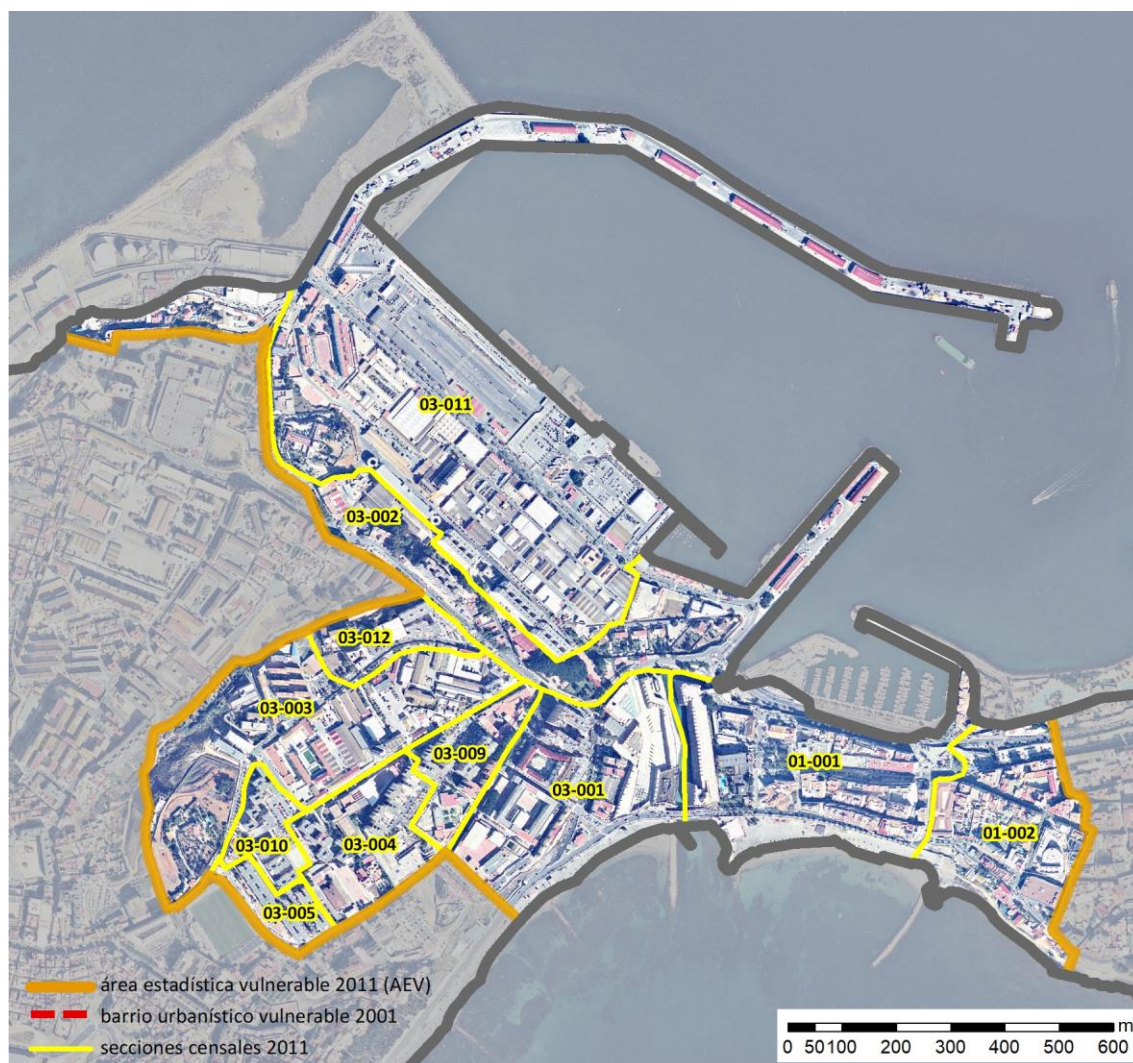
La metodología detallada completa puede consultarse en:

http://www.fomento.gob.es/MFOM.BarriosVulnerables/static/adjunto/Sintesis_metodologica_general_catalogo_bbv.pdf

NOTAS:

- (5) Viviendas Unifamiliares: Número de viviendas en edificios con uso predominantemente residencial que sólo tienen una vivienda.
- (6) Viviendas en edificios de Vivienda Plurifamiliar: Número de viviendas en edificios con uso predominantemente residencial que tienen más un inmueble. (El Censo de 2011 define Inmueble como: Unidad operativa usada en el cuaderno de recorrido del agente censal, que corresponde, según su uso, a una vivienda o un local. Cada inmueble se corresponde con una combinación diferente de los valores de planta y puerta).
- (7) Porcentaje de Población Extranjera: Porcentaje de personas de nacionalidad extranjera, respecto al total de población. (%)
- (8) Porcentaje de Población Extranjera menor de 15 años: Porcentaje de menores de 15 años de edad con nacionalidad extranjera, respecto al total de población menor de 15 años. (%)
- (9) Porcentaje de Población juvenil en paro: Porcentaje de la población de 16 a 29 años en situación de paro respecto al total de población activa de 16 a 29 años. (%)

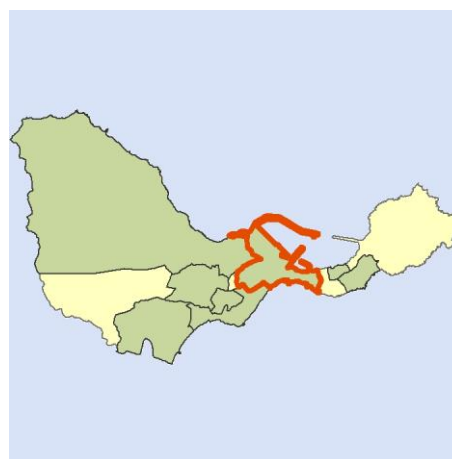
Ficha AEV (Área Estadística Vulnerable): 5100102



Localización en detalle del AEV

Datos básicos

Población del AEV	12.205
Viviendas	4.110
Densidad población (pob/Km ²)	10.226,95
Densidad vivienda (Viv/Ha)	34,44
Superficie (Ha)	119,34
Nº de secciones censales del AEV	11



Localización del AEV dentro del término municipal

Indicadores básicos de vulnerabilidad (IBVU)

	Valor del AEV	Valor de referencia de vulnerabilidad ⁽¹⁾
IBVU Estudios ⁽²⁾	9,93 %	16,38 %
IBVU Viviendas ⁽³⁾	23,97 %	17,50 %
IBVU Paro ⁽⁴⁾	28,85 %	42,33 %

(1) Valor que se ha tomado como referencia de vulnerabilidad para cada IBVU.

(2) IBVU Estudios: Porcentaje de población analfabeta y sin estudios de 16 años o más, sobre el total de población de 16 años o más.

(3) IBVU Vivienda: Porcentaje de viviendas familiares en edificios en estado ruinoso, malo o deficiente, sobre el total de viviendas familiares.

(4) IBVU Paro: Porcentaje de la población de 16 años o más en situación de paro, respecto al total de población activa de 16 años o más.

DATOS SOCIODEMOGRÁFICOS. Sección censal: 5100101001 AEV: 5100102

	Sección censal		AEV	
	Valores absolutos	%	Valores absolutos	%
Población (2011)				
Población total	1.255		12.205	
Población menor de 15 años	165	13,15	1.630	13,36
Población de 16 a 29 años	280	22,31	2.470	20,24
Población de 16 años y más	1.085	86,45	10.470	85,78
Población de 75 años y más	60	4,78	860	7,05
Población extranjera	115	9,16	s.d.	s.d.
Población extranjera menor de 15 años	25	15,15	s.d.	s.d.
Hogares (2011)				
Hogares	470		3.890	
Hogares unipersonales de mayores de 65 años	30	6,38	260	6,68
Hogares con un adulto y uno o más menores	15	3,19	195	5,01
Nivel educativo y situación laboral (2011)				
Población sin estudios	25	2,30	1.040	9,93
Población activa de 16 años o más	735	58,57	6.170	50,55
Población parada 16 años o más	105	14,29	1.780	28,85
Población activa de 16 a 29 años	150	53,57	s.d.	s.d.
Población parada de 16 a 29 años	65	43,33	s.d.	s.d.
Población ocupada	630	50,20	4.390	35,97
Población ocupada con carácter eventual	0	0,00	75	1,71
Población ocupada no cualificada	15	2,38	365	8,31
Edificación y vivienda (2011)				
Viviendas familiares	515		4.110	
Viviendas principales	470	91,26	3.890	94,65
Viviendas secundarias	0	0,00	s.d.	s.d.
Viviendas vacías	45	8,74	s.d.	s.d.
Viviendas unifamiliares (5)	0	0,00	45	1,09
Viviendas en edificios de vivienda plurifamiliar (6)	515	100,00	3.865	94,04
Viviendas con superficie menor de 30m ²	0	0,00	15	0,36
Viviendas sin cuarto de aseo con inodoro	0	0,00	355	8,64
Viviendas sin baño o ducha	0	0,00	20	0,49
Viviendas en edificios en estado ruinoso, malo o deficiente	130	25,24	985	23,97
Viviendas en edificios anteriores a 1940	60	12,77	s.d.	s.d.
Viviendas en edificios de 4 o más plantas	370	71,84	3.600	87,59
Viv. pples. en edificios de 4 plantas o más sin ascensor	0	0,00	s.d.	s.d.
Viviendas principales con calefacción individual	s.d.	s.d.	s.d.	s.d.
Viviendas principales con calefacción colectiva	s.d.	s.d.	s.d.	s.d.
Viviendas principales sin calefacción	180	0,00	s.d.	s.d.
Superficie media útil por habitante (m ²)	36,93		28,93	

DATOS SOCIODEMOGRÁFICOS. Sección censal: 5100101002 AEV: 5100102

Población (2011)	Sección censal		AEV	
	Valores absolutos	%	Valores absolutos	%
Población total	440		12.205	
Población menor de 15 años	0	0,00	1.630	13,36
Población de 16 a 29 años	40	9,09	2.470	20,24
Población de 16 años y más	340	77,27	10.470	85,78
Población de 75 años y más	85	19,32	860	7,05
Población extranjera	10	2,27	s.d.	s.d.
Población extranjera menor de 15 años	s.d.	s.d.	s.d.	s.d.
Hogares (2011)				
Hogares	160		3.890	
Hogares unipersonales de mayores de 65 años	15	9,38	260	6,68
Hogares con un adulto y uno o más menores	0	0,00	195	5,01
Nivel educativo y situación laboral (2011)				
Población sin estudios	0	0,00	1.040	9,93
Población activa de 16 años o más	175	39,77	6.170	50,55
Población parada 16 años o más	20	11,43	1.780	28,85
Población activa de 16 a 29 años	s.d.	s.d.	s.d.	s.d.
Población parada de 16 a 29 años	s.d.	s.d.	s.d.	s.d.
Población ocupada	155	35,23	4.390	35,97
Población ocupada con carácter eventual	0	0,00	75	1,71
Población ocupada no cualificada	0	0,00	365	8,31
Edificación y vivienda (2011)				
Viviendas familiares	165		4.110	
Viviendas principales	160	96,97	3.890	94,65
Viviendas secundarias	s.d.	s.d.	s.d.	s.d.
Viviendas vacías	s.d.	s.d.	s.d.	s.d.
Viviendas unifamiliares (5)	5	3,03	45	1,09
Viviendas en edificios de vivienda plurifamiliar (6)	160	96,97	3.865	94,04
Viviendas con superficie menor de 30m ²	0	0,00	15	0,36
Viviendas sin cuarto de aseo con inodoro	50	31,25	355	8,64
Viviendas sin baño o ducha	0	0,00	20	0,49
Viviendas en edificios en estado ruinoso, malo o deficiente	35	21,21	985	23,97
Viviendas en edificios anteriores a 1940	60	37,50	s.d.	s.d.
Viviendas en edificios de 4 o más plantas	145	87,88	3.600	87,59
Viv. ppls. en edificios de 4 plantas o más sin ascensor	10	6,25	s.d.	s.d.
Viviendas principales con calefacción individual	s.d.	s.d.	s.d.	s.d.
Viviendas principales con calefacción colectiva	s.d.	s.d.	s.d.	s.d.
Viviendas principales sin calefacción	s.d.	s.d.	s.d.	s.d.
Superficie media útil por habitante (m ²)	52,50		28,93	

DATOS SOCIODEMOGRÁFICOS. Sección censal: 5100103001 AEV: 5100102

	Sección censal		AEV	
	Valores absolutos	%	Valores absolutos	%
Población (2011)				
Población total	1.690		12.205	
Población menor de 15 años	175	10,36	1.630	13,36
Población de 16 a 29 años	330	19,53	2.470	20,24
Población de 16 años y más	1.515	89,64	10.470	85,78
Población de 75 años y más	190	11,24	860	7,05
Población extranjera	s.d.	s.d.	s.d.	s.d.
Población extranjera menor de 15 años	s.d.	s.d.	s.d.	s.d.
Hogares (2011)				
Hogares	560		3.890	
Hogares unipersonales de mayores de 65 años	85	15,18	260	6,68
Hogares con un adulto y uno o más menores	10	1,79	195	5,01
Nivel educativo y situación laboral (2011)				
Población sin estudios	110	7,26	1.040	9,93
Población activa de 16 años o más	705	41,72	6.170	50,55
Población parada 16 años o más	265	37,59	1.780	28,85
Población activa de 16 a 29 años	175	53,03	s.d.	s.d.
Población parada de 16 a 29 años	95	54,29	s.d.	s.d.
Población ocupada	440	26,04	4.390	35,97
Población ocupada con carácter eventual	10	2,27	75	1,71
Población ocupada no cualificada	35	7,95	365	8,31
Edificación y vivienda (2011)				
Viviendas familiares	580		4.110	
Viviendas principales	560	96,55	3.890	94,65
Viviendas secundarias	15	2,59	s.d.	s.d.
Viviendas vacías	5	0,86	s.d.	s.d.
Viviendas unifamiliares (5)	40	6,90	45	1,09
Viviendas en edificios de vivienda plurifamiliar (6)	540	93,10	3.865	94,04
Viviendas con superficie menor de 30m ²	0	0,00	15	0,36
Viviendas sin cuarto de aseo con inodoro	70	12,50	355	8,64
Viviendas sin baño o ducha	0	0,00	20	0,49
Viviendas en edificios en estado ruinoso, malo o deficiente	155	26,72	985	23,97
Viviendas en edificios anteriores a 1940	0	0,00	s.d.	s.d.
Viviendas en edificios de 4 o más plantas	535	92,24	3.600	87,59
Viv. ppls. en edificios de 4 plantas o más sin ascensor	140	25,00	s.d.	s.d.
Viviendas principales con calefacción individual	s.d.	s.d.	s.d.	s.d.
Viviendas principales con calefacción colectiva	s.d.	s.d.	s.d.	s.d.
Viviendas principales sin calefacción	345	0,00	s.d.	s.d.
Superficie media útil por habitante (m ²)	29,17		28,93	

DATOS SOCIODEMOGRÁFICOS. Sección censal: 5100103002 AEV: 5100102

	Sección censal		AEV	
	Valores absolutos	%	Valores absolutos	%
Población (2011)				
Población total	1.210		12.205	
Población menor de 15 años	270	22,31	1.630	13,36
Población de 16 a 29 años	140	11,57	2.470	20,24
Población de 16 años y más	940	77,69	10.470	85,78
Población de 75 años y más	50	4,13	860	7,05
Población extranjera	20	1,65	s.d.	s.d.
Población extranjera menor de 15 años	s.d.	s.d.	s.d.	s.d.
Hogares (2011)				
Hogares	375		3.890	
Hogares unipersonales de mayores de 65 años	25	6,67	260	6,68
Hogares con un adulto y uno o más menores	10	2,67	195	5,01
Nivel educativo y situación laboral (2011)				
Población sin estudios	60	6,38	1.040	9,93
Población activa de 16 años o más	555	45,87	6.170	50,55
Población parada 16 años o más	80	14,41	1.780	28,85
Población activa de 16 a 29 años	50	35,71	s.d.	s.d.
Población parada de 16 a 29 años	s.d.	s.d.	s.d.	s.d.
Población ocupada	475	39,26	4.390	35,97
Población ocupada con carácter eventual	5	1,05	75	1,71
Población ocupada no cualificada	50	10,53	365	8,31
Edificación y vivienda (2011)				
Viviendas familiares	420		4.110	
Viviendas principales	375	89,29	3.890	94,65
Viviendas secundarias	10	2,38	s.d.	s.d.
Viviendas vacías	35	8,33	s.d.	s.d.
Viviendas unifamiliares (5)	0	0,00	45	1,09
Viviendas en edificios de vivienda plurifamiliar (6)	370	88,10	3.865	94,04
Viviendas con superficie menor de 30m ²	0	0,00	15	0,36
Viviendas sin cuarto de aseo con inodoro	10	2,67	355	8,64
Viviendas sin baño o ducha	0	0,00	20	0,49
Viviendas en edificios en estado ruinoso, malo o deficiente	95	22,62	985	23,97
Viviendas en edificios anteriores a 1940	s.d.	s.d.	s.d.	s.d.
Viviendas en edificios de 4 o más plantas	270	64,29	3.600	87,59
Viv. ppls. en edificios de 4 plantas o más sin ascensor	135	36,00	s.d.	s.d.
Viviendas principales con calefacción individual	s.d.	s.d.	s.d.	s.d.
Viviendas principales con calefacción colectiva	s.d.	s.d.	s.d.	s.d.
Viviendas principales sin calefacción	155	0,00	s.d.	s.d.
Superficie media útil por habitante (m ²)	27,77		28,93	

DATOS SOCIODEMOGRÁFICOS. Sección censal: 5100103003 AEV: 5100102

	Sección censal		AEV	
	Valores absolutos	%	Valores absolutos	%
Población (2011)				
Población total	800		12.205	
Población menor de 15 años	150	18,75	1.630	13,36
Población de 16 a 29 años	120	15,00	2.470	20,24
Población de 16 años y más	650	81,25	10.470	85,78
Población de 75 años y más	85	10,63	860	7,05
Población extranjera	75	9,38	s.d.	s.d.
Población extranjera menor de 15 años	s.d.	s.d.	s.d.	s.d.
Hogares (2011)				
Hogares	285		3.890	
Hogares unipersonales de mayores de 65 años	0	0,00	260	6,68
Hogares con un adulto y uno o más menores	0	0,00	195	5,01
Nivel educativo y situación laboral (2011)				
Población sin estudios	105	16,15	1.040	9,93
Población activa de 16 años o más	440	55,00	6.170	50,55
Población parada 16 años o más	125	28,41	1.780	28,85
Población activa de 16 a 29 años	115	95,83	s.d.	s.d.
Población parada de 16 a 29 años	40	34,78	s.d.	s.d.
Población ocupada	315	39,38	4.390	35,97
Población ocupada con carácter eventual	0	0,00	75	1,71
Población ocupada no cualificada	30	9,52	365	8,31
Edificación y vivienda (2011)				
Viviendas familiares	325		4.110	
Viviendas principales	285	87,69	3.890	94,65
Viviendas secundarias	s.d.	s.d.	s.d.	s.d.
Viviendas vacías	s.d.	s.d.	s.d.	s.d.
Viviendas unifamiliares (5)	0	0,00	45	1,09
Viviendas en edificios de vivienda plurifamiliar (6)	305	93,85	3.865	94,04
Viviendas con superficie menor de 30m ²	15	5,26	15	0,36
Viviendas sin cuarto de aseo con inodoro	0	0,00	355	8,64
Viviendas sin baño o ducha	0	0,00	20	0,49
Viviendas en edificios en estado ruinoso, malo o deficiente	305	93,85	985	23,97
Viviendas en edificios anteriores a 1940	s.d.	s.d.	s.d.	s.d.
Viviendas en edificios de 4 o más plantas	300	92,31	3.600	87,59
Viv. pples. en edificios de 4 plantas o más sin ascensor	s.d.	s.d.	s.d.	s.d.
Viviendas principales con calefacción individual	s.d.	s.d.	s.d.	s.d.
Viviendas principales con calefacción colectiva	s.d.	s.d.	s.d.	s.d.
Viviendas principales sin calefacción	140	0,00	s.d.	s.d.
Superficie media útil por habitante (m ²)	24,38		28,93	

DATOS SOCIODEMOGRÁFICOS. Sección censal: 5100103004 AEV: 5100102

	Sección censal		AEV	
	Valores absolutos	%	Valores absolutos	%
Población (2011)				
Población total	1.005		12.205	
Población menor de 15 años	130	12,94	1.630	13,36
Población de 16 a 29 años	185	18,41	2.470	20,24
Población de 16 años y más	875	87,06	10.470	85,78
Población de 75 años y más	90	8,96	860	7,05
Población extranjera	15	1,49	s.d.	s.d.
Población extranjera menor de 15 años	s.d.	s.d.	s.d.	s.d.
Hogares (2011)				
Hogares	315		3.890	
Hogares unipersonales de mayores de 65 años	5	1,59	260	6,68
Hogares con un adulto y uno o más menores	20	6,35	195	5,01
Nivel educativo y situación laboral (2011)				
Población sin estudios	80	9,14	1.040	9,93
Población activa de 16 años o más	535	53,23	6.170	50,55
Población parada 16 años o más	125	23,36	1.780	28,85
Población activa de 16 a 29 años	100	54,05	s.d.	s.d.
Población parada de 16 a 29 años	35	35,00	s.d.	s.d.
Población ocupada	410	40,80	4.390	35,97
Población ocupada con carácter eventual	0	0,00	75	1,71
Población ocupada no cualificada	25	6,10	365	8,31
Edificación y vivienda (2011)				
Viviendas familiares	325		4.110	
Viviendas principales	315	96,92	3.890	94,65
Viviendas secundarias	10	3,08	s.d.	s.d.
Viviendas vacías	0	0,00	s.d.	s.d.
Viviendas unifamiliares (5)	0	0,00	45	1,09
Viviendas en edificios de vivienda plurifamiliar (6)	325	100,00	3.865	94,04
Viviendas con superficie menor de 30m ²	0	0,00	15	0,36
Viviendas sin cuarto de aseo con inodoro	65	20,63	355	8,64
Viviendas sin baño o ducha	0	0,00	20	0,49
Viviendas en edificios en estado ruinoso, malo o deficiente	0	0,00	985	23,97
Viviendas en edificios anteriores a 1940	0	0,00	s.d.	s.d.
Viviendas en edificios de 4 o más plantas	330	100,00	3.600	87,59
Viv. ppls. en edificios de 4 plantas o más sin ascensor	0	0,00	s.d.	s.d.
Viviendas principales con calefacción individual	s.d.	s.d.	s.d.	s.d.
Viviendas principales con calefacción colectiva	s.d.	s.d.	s.d.	s.d.
Viviendas principales sin calefacción	190	0,00	s.d.	s.d.
Superficie media útil por habitante (m ²)	29,10		28,93	

DATOS SOCIODEMOGRÁFICOS. Sección censal: 5100103005 AEV: 5100102

	Sección censal		AEV	
	Valores absolutos	%	Valores absolutos	%
Población (2011)				
Población total	765		12.205	
Población menor de 15 años	65	8,50	1.630	13,36
Población de 16 a 29 años	175	22,88	2.470	20,24
Población de 16 años y más	700	91,50	10.470	85,78
Población de 75 años y más	85	11,11	860	7,05
Población extranjera	30	3,92	s.d.	s.d.
Población extranjera menor de 15 años	s.d.	s.d.	s.d.	s.d.
Hogares (2011)				
Hogares	225		3.890	
Hogares unipersonales de mayores de 65 años	0	0,00	260	6,68
Hogares con un adulto y uno o más menores	15	6,67	195	5,01
Nivel educativo y situación laboral (2011)				
Población sin estudios	155	22,14	1.040	9,93
Población activa de 16 años o más	390	50,98	6.170	50,55
Población parada 16 años o más	195	50,00	1.780	28,85
Población activa de 16 a 29 años	120	68,57	s.d.	s.d.
Población parada de 16 a 29 años	s.d.	s.d.	s.d.	s.d.
Población ocupada	195	25,49	4.390	35,97
Población ocupada con carácter eventual	0	0,00	75	1,71
Población ocupada no cualificada	65	33,33	365	8,31
Edificación y vivienda (2011)				
Viviendas familiares	240		4.110	
Viviendas principales	225	93,75	3.890	94,65
Viviendas secundarias	s.d.	s.d.	s.d.	s.d.
Viviendas vacías	s.d.	s.d.	s.d.	s.d.
Viviendas unifamiliares (5)	0	0,00	45	1,09
Viviendas en edificios de vivienda plurifamiliar (6)	240	100,00	3.865	94,04
Viviendas con superficie menor de 30m ²	0	0,00	15	0,36
Viviendas sin cuarto de aseo con inodoro	70	31,11	355	8,64
Viviendas sin baño o ducha	0	0,00	20	0,49
Viviendas en edificios en estado ruinoso, malo o deficiente	35	14,58	985	23,97
Viviendas en edificios anteriores a 1940	0	0,00	s.d.	s.d.
Viviendas en edificios de 4 o más plantas	240	100,00	3.600	87,59
Viv. ppls. en edificios de 4 plantas o más sin ascensor	0	0,00	s.d.	s.d.
Viviendas principales con calefacción individual	s.d.	s.d.	s.d.	s.d.
Viviendas principales con calefacción colectiva	s.d.	s.d.	s.d.	s.d.
Viviendas principales sin calefacción	180	0,00	s.d.	s.d.
Superficie media útil por habitante (m ²)	25,10		28,93	

DATOS SOCIODEMOGRÁFICOS. Sección censal: 5100103009 AEV: 5100102

	Sección censal		AEV	
	Valores absolutos	%	Valores absolutos	%
Población (2011)				
Población total	885		12.205	
Población menor de 15 años	50	5,65	1.630	13,36
Población de 16 a 29 años	225	25,42	2.470	20,24
Población de 16 años y más	830	93,79	10.470	85,78
Población de 75 años y más	75	8,47	860	7,05
Población extranjera	105	11,86	s.d.	s.d.
Población extranjera menor de 15 años	s.d.	s.d.	s.d.	s.d.
Hogares (2011)				
Hogares	265		3.890	
Hogares unipersonales de mayores de 65 años	0	0,00	260	6,68
Hogares con un adulto y uno o más menores	0	0,00	195	5,01
Nivel educativo y situación laboral (2011)				
Población sin estudios	75	9,04	1.040	9,93
Población activa de 16 años o más	630	71,19	6.170	50,55
Población parada 16 años o más	190	30,16	1.780	28,85
Población activa de 16 a 29 años	205	91,11	s.d.	s.d.
Población parada de 16 a 29 años	45	21,95	s.d.	s.d.
Población ocupada	440	49,72	4.390	35,97
Población ocupada con carácter eventual	20	4,55	75	1,71
Población ocupada no cualificada	30	6,82	365	8,31
Edificación y vivienda (2011)				
Viviendas familiares	265		4.110	
Viviendas principales	265	100,00	3.890	94,65
Viviendas secundarias	s.d.	s.d.	s.d.	s.d.
Viviendas vacías	s.d.	s.d.	s.d.	s.d.
Viviendas unifamiliares (5)	0	0,00	45	1,09
Viviendas en edificios de vivienda plurifamiliar (6)	265	100,00	3.865	94,04
Viviendas con superficie menor de 30m ²	0	0,00	15	0,36
Viviendas sin cuarto de aseo con inodoro	0	0,00	355	8,64
Viviendas sin baño o ducha	0	0,00	20	0,49
Viviendas en edificios en estado ruinoso, malo o deficiente	0	0,00	985	23,97
Viviendas en edificios anteriores a 1940	0	0,00	s.d.	s.d.
Viviendas en edificios de 4 o más plantas	265	100,00	3.600	87,59
Viv. pples. en edificios de 4 plantas o más sin ascensor	0	0,00	s.d.	s.d.
Viviendas principales con calefacción individual	s.d.	s.d.	s.d.	s.d.
Viviendas principales con calefacción colectiva	s.d.	s.d.	s.d.	s.d.
Viviendas principales sin calefacción	175	0,00	s.d.	s.d.
Superficie media útil por habitante (m ²)	28,45		28,93	

DATOS SOCIODEMOGRÁFICOS. Sección censal: 5100103010 AEV: 5100102

	Sección censal		AEV	
	Valores absolutos	%	Valores absolutos	%
Población (2011)				
Población total	1.025		12.205	
Población menor de 15 años	70	6,83	1.630	13,36
Población de 16 a 29 años	180	17,56	2.470	20,24
Población de 16 años y más	960	93,66	10.470	85,78
Población de 75 años y más	85	8,29	860	7,05
Población extranjera	30	2,93	s.d.	s.d.
Población extranjera menor de 15 años	10	14,29	s.d.	s.d.
Hogares (2011)				
Hogares	295		3.890	
Hogares unipersonales de mayores de 65 años	20	6,78	260	6,68
Hogares con un adulto y uno o más menores	10	3,39	195	5,01
Nivel educativo y situación laboral (2011)				
Población sin estudios	165	17,19	1.040	9,93
Población activa de 16 años o más	550	53,66	6.170	50,55
Población parada 16 años o más	260	47,27	1.780	28,85
Población activa de 16 a 29 años	85	47,22	s.d.	s.d.
Población parada de 16 a 29 años	s.d.	s.d.	s.d.	s.d.
Población ocupada	290	28,29	4.390	35,97
Población ocupada con carácter eventual	15	5,17	75	1,71
Población ocupada no cualificada	20	6,90	365	8,31
Edificación y vivienda (2011)				
Viviendas familiares	295		4.110	
Viviendas principales	295	100,00	3.890	94,65
Viviendas secundarias	s.d.	s.d.	s.d.	s.d.
Viviendas vacías	s.d.	s.d.	s.d.	s.d.
Viviendas unifamiliares (5)	0	0,00	45	1,09
Viviendas en edificios de vivienda plurifamiliar (6)	295	100,00	3.865	94,04
Viviendas con superficie menor de 30m ²	0	0,00	15	0,36
Viviendas sin cuarto de aseo con inodoro	90	30,51	355	8,64
Viviendas sin baño o ducha	0	0,00	20	0,49
Viviendas en edificios en estado ruinoso, malo o deficiente	0	0,00	985	23,97
Viviendas en edificios anteriores a 1940	0	0,00	s.d.	s.d.
Viviendas en edificios de 4 o más plantas	295	100,00	3.600	87,59
Viv. ppls. en edificios de 4 plantas o más sin ascensor	0	0,00	s.d.	s.d.
Viviendas principales con calefacción individual	s.d.	s.d.	s.d.	s.d.
Viviendas principales con calefacción colectiva	s.d.	s.d.	s.d.	s.d.
Viviendas principales sin calefacción	220	0,00	s.d.	s.d.
Superficie media útil por habitante (m ²)	21,59		28,93	

DATOS SOCIODEMOGRÁFICOS. Sección censal: 5100103011 AEV: 5100102

	Sección censal		AEV	
	Valores absolutos	%	Valores absolutos	%
Población (2011)				
Población total	1.985		12.205	
Población menor de 15 años	460	23,17	1.630	13,36
Población de 16 a 29 años	525	26,45	2.470	20,24
Población de 16 años y más	1.525	76,83	10.470	85,78
Población de 75 años y más	55	2,77	860	7,05
Población extranjera	55	2,77	s.d.	s.d.
Población extranjera menor de 15 años	s.d.	s.d.	s.d.	s.d.
Hogares (2011)				
Hogares	510		3.890	
Hogares unipersonales de mayores de 65 años	45	8,82	260	6,68
Hogares con un adulto y uno o más menores	60	11,76	195	5,01
Nivel educativo y situación laboral (2011)				
Población sin estudios	185	12,13	1.040	9,93
Población activa de 16 años o más	865	43,58	6.170	50,55
Población parada 16 años o más	220	25,43	1.780	28,85
Población activa de 16 a 29 años	235	44,76	s.d.	s.d.
Población parada de 16 a 29 años	65	27,66	s.d.	s.d.
Población ocupada	645	32,49	4.390	35,97
Población ocupada con carácter eventual	25	3,88	75	1,71
Población ocupada no cualificada	95	14,73	365	8,31
Edificación y vivienda (2011)				
Viviendas familiares	510		4.110	
Viviendas principales	510	100,00	3.890	94,65
Viviendas secundarias	0	0,00	s.d.	s.d.
Viviendas vacías	0	0,00	s.d.	s.d.
Viviendas unifamiliares (5)	0	0,00	45	1,09
Viviendas en edificios de vivienda plurifamiliar (6)	510	100,00	3.865	94,04
Viviendas con superficie menor de 30m ²	0	0,00	15	0,36
Viviendas sin cuarto de aseo con inodoro	0	0,00	355	8,64
Viviendas sin baño o ducha	0	0,00	20	0,49
Viviendas en edificios en estado ruinoso, malo o deficiente	0	0,00	985	23,97
Viviendas en edificios anteriores a 1940	0	0,00	s.d.	s.d.
Viviendas en edificios de 4 o más plantas	510	100,00	3.600	87,59
Viv. ppls. en edificios de 4 plantas o más sin ascensor	0	0,00	s.d.	s.d.
Viviendas principales con calefacción individual	s.d.	s.d.	s.d.	s.d.
Viviendas principales con calefacción colectiva	s.d.	s.d.	s.d.	s.d.
Viviendas principales sin calefacción	415	0,00	s.d.	s.d.
Superficie media útil por habitante (m ²)	19,27		28,93	

DATOS SOCIODEMOGRÁFICOS. Sección censal: 5100103012 AEV: 5100102

	Sección censal		AEV	
	Valores absolutos	%	Valores absolutos	%
Población (2011)				
Población total	1.145		12.205	
Población menor de 15 años	95	8,30	1.630	13,36
Población de 16 a 29 años	270	23,58	2.470	20,24
Población de 16 años y más	1.050	91,70	10.470	85,78
Población de 75 años y más	0	0,00	860	7,05
Población extranjera	s.d.	s.d.	s.d.	s.d.
Población extranjera menor de 15 años	s.d.	s.d.	s.d.	s.d.
Hogares (2011)				
Hogares	430		3.890	
Hogares unipersonales de mayores de 65 años	35	8,14	260	6,68
Hogares con un adulto y uno o más menores	55	12,79	195	5,01
Nivel educativo y situación laboral (2011)				
Población sin estudios	80	7,62	1.040	9,93
Población activa de 16 años o más	590	51,53	6.170	50,55
Población parada 16 años o más	195	33,05	1.780	28,85
Población activa de 16 a 29 años	150	55,56	s.d.	s.d.
Población parada de 16 a 29 años	s.d.	s.d.	s.d.	s.d.
Población ocupada	395	34,50	4.390	35,97
Población ocupada con carácter eventual	0	0,00	75	1,71
Población ocupada no cualificada	0	0,00	365	8,31
Edificación y vivienda (2011)				
Viviendas familiares	470		4.110	
Viviendas principales	430	91,49	3.890	94,65
Viviendas secundarias	0	0,00	s.d.	s.d.
Viviendas vacías	40	8,51	s.d.	s.d.
Viviendas unifamiliares (5)	0	0,00	45	1,09
Viviendas en edificios de vivienda plurifamiliar (6)	340	72,34	3.865	94,04
Viviendas con superficie menor de 30m ²	0	0,00	15	0,36
Viviendas sin cuarto de aseo con inodoro	0	0,00	355	8,64
Viviendas sin baño o ducha	20	4,65	20	0,49
Viviendas en edificios en estado ruinoso, malo o deficiente	230	48,94	985	23,97
Viviendas en edificios anteriores a 1940	0	0,00	s.d.	s.d.
Viviendas en edificios de 4 o más plantas	340	72,34	3.600	87,59
Viv. ppls. en edificios de 4 plantas o más sin ascensor	70	16,28	s.d.	s.d.
Viviendas principales con calefacción individual	s.d.	s.d.	s.d.	s.d.
Viviendas principales con calefacción colectiva	s.d.	s.d.	s.d.	s.d.
Viviendas principales sin calefacción	270	0,00	s.d.	s.d.
Superficie media útil por habitante (m ²)	30,79		28,93	

INDICADORES DE VULNERABILIDAD AEV: 5100102

	AEV	Municipio	Comunidad Autónoma	España
Vulnerabilidad sociodemográfica				
% de población de 75 años y más años	7,05	4,86	4,87	8,71
% de hogares unipersonales de mayores de 65 años	6,68	6,24	6,24	9,45
% de hogares con un adulto y uno o más menores	5,01	5,42	5,42	4,83
% de población extranjera (7)	s.d.	6,49	6,50	11,26
% de población extranjera menor de 15 años (8)	s.d.	4,05	4,05	12,30
Vulnerabilidad socioeconómica				
% de población en paro (IBVU)	28,85	36,88	36,88	29,64
% de población juvenil en paro (9)	s.d.	56,04	56,02	44,81
% de ocupados eventuales	1,71	1,27	21,11	19,35
% de ocupados no cualificados	8,31	10,76	10,76	11,03
% de población sin estudios (IBVU)	9,93	13,28	13,28	10,92
Vulnerabilidad residencial				
% de viviendas con una superficie menor de 30 m ²	0,36	4,39	1,02	0,28
Superficie media útil por habitante (m ²)	28,93	25,53	26,31	51,82
% de viviendas sin cuarto de aseo con inodoro	8,64	5,72	5,35	0,41
% de viviendas sin baño o ducha	0,49	1,00	5,35	0,37
% de viviendas en estado ruinoso, malo o deficiente (IBVU)	23,97	26,72	23,60	6,99
% de viviendas en edificios anteriores a 1940	s.d.	11,87	12,85	13,20
% de viv. ppales. en edificios de 4 o más plantas sin ascensor	s.d.	95,18	34,44	25,50
% de viviendas principales sin calefacción	s.d.	34,44	94,44	43,14

Definiciones y Síntesis Metodológica

ESTE CATÁLOGO REFERIDO A 2011 SÓLO IDENTIFICA ÁREAS ESTADÍSTICAS VULNERABLES (AEV), NO BARRIOS VULNERABLES

ÁREA ESTADÍSTICA VULNERABLE (AEV):

Agrupación de secciones censales colindantes y de cierta homogeneidad urbanística, de entre 3.500 y 15.000 habitantes en las que, al menos, uno de los tres Indicadores Básicos de Vulnerabilidad Urbana (IBVU Estudios, IBVU Vivienda o IBVU Paro) del conjunto supera el valor establecido como referencia de vulnerabilidad.

- IBVU Estudios: Porcentaje de población analfabeta y sin estudios de 16 años o más, sobre el total de población de 16 años o más. Valor de referencia de vulnerabilidad (2011): 16,38%.

- IBVU Vivienda: Porcentaje de viviendas familiares (principales, secundarias, vacías) en edificios en estado ruinoso, malo o deficiente, sobre el total de viviendas familiares (principales, secundarias, vacías). Valor de referencia de vulnerabilidad (2011): 17,50 %.

- IBVU Paro: Porcentaje de la población de 16 años o más en situación de paro, respecto al total de población activa de 16 años o más. Valor de referencia de vulnerabilidad (2011): 42,33 %.

Las Áreas Estadísticas Vulnerables (AEV) son el resultado de un análisis detallado de los tres Indicadores Básicos de Vulnerabilidad Urbana (IBVU) sobre las secciones censales, realizado en gabinete, teniendo en cuenta el soporte urbano real, y por tanto definiendo continuidades, delimitando barreras y realizando, dentro de lo que permite la fotografía aérea, un primer análisis de la homogeneidad morfológica de los espacios.

BARRIO VULNERABLE (BV) (Sólo 2001):

Se entiende por Barrio Vulnerable (BV) un conjunto urbano de cierta homogeneidad y continuidad urbanística, delimitado partiendo siempre de un Área Estadística Vulnerable (AEV), pero perfilando esta delimitación estadística en base a los 3 IBVU mencionados desde el punto de vista urbanístico, buscando por tanto una mayor correspondencia con los tejidos morfológicos de las ciudades. La delimitación de Barrios Vulnerables se realizó sólo en el Catálogo de 2001, partiendo de las Áreas Estadísticas Vulnerables previamente identificadas en 2001, perfilando su delimitación con trabajo de campo y la información aportada por los técnicos municipales contactados en cada Ayuntamiento, quedando definida la delimitación de cada BV en función de estos datos. El Catálogo de 2001 incluía, para cada uno de estos BV una "Descripción Urbanística", que trataba de reflejar su realidad actual tanto urbana como social.

El presente Catálogo de 2011 sólo contempla la delimitación de AEV de 2011, sin que se haya realizado la delimitación de BV ni las correspondientes fichas de "Descripción Urbanística" de 2011. No obstante, y para comparar la evolución de los BV identificados en 2001, en la ficha de cada AEV de 2011 se recoge la delimitación de BV de 2001, si hubiera coincidencia aproximada.

SÍNTESIS METODOLÓGICA (2011):

El cuerpo de estudio del Catálogo de Barrios Vulnerables de 2011 sigue el criterio establecido en los Catálogos anteriores: centrándose en los municipios mayores de 50.000 habitantes y capitales de provincia. De este modo, el ámbito de análisis del Catálogo de 2011 cuenta con un total de 147 ciudades, 8 más que en el Catálogo de 2001 y 30 más que en el Catálogo de 1991.

Los trabajos del Catálogo de 2011, siguen la misma metodología que los de 1991, 2001, y 2006, con la única particularidad de que sólo identifican las Áreas Estadísticas Vulnerables, sin realizar el análisis urbanístico detallado que permitía identificar a partir de ellas los Barrios Vulnerables.

Para su desarrollo se ha partido del análisis de la evolución de los Barrios Vulnerables identificados en 2001, viendo primero si seguían o no siendo vulnerables en el año 2011. Posteriormente, se han identificado las nuevas Áreas Estadísticas Vulnerables no coincidentes con Barrios Vulnerables identificados en el Catálogo de 2001, incluyendo también las ciudades que no contaban con Barrios Vulnerables en 2001.

Una vez identificadas las secciones censales que, en cada una de las fechas de estudio, superan los umbrales de referencia (para uno o varios de los 3 Indicadores Básicos de Vulnerabilidad Urbana IBVU), se procede a agrupar estas secciones en Áreas Estadísticas Vulnerables (AEV).

La metodología detallada completa puede consultarse en:

http://www.fomento.gob.es/MFOM.BarriosVulnerables/static/adjunto/Sintesis_metodologica_general_catalogo_bbv.pdf

NOTAS:

- (5) Viviendas Unifamiliares: Número de viviendas en edificios con uso predominantemente residencial que sólo tienen una vivienda.
- (6) Viviendas en edificios de Vivienda Plurifamiliar: Número de viviendas en edificios con uso predominantemente residencial que tienen más un inmueble. (El Censo de 2011 define Inmueble como: Unidad operativa usada en el cuaderno de recorrido del agente censal, que corresponde, según su uso, a una vivienda o un local. Cada inmueble se corresponde con una combinación diferente de los valores de planta y puerta).
- (7) Porcentaje de Población Extranjera: Porcentaje de personas de nacionalidad extranjera, respecto al total de población. (%)
- (8) Porcentaje de Población Extranjera menor de 15 años: Porcentaje de menores de 15 años de edad con nacionalidad extranjera, respecto al total de población menor de 15 años. (%)
- (9) Porcentaje de Población juvenil en paro: Porcentaje de la población de 16 a 29 años en situación de paro respecto al total de población activa de 16 a 29 años. (%)

Ficha AEV (Área Estadística Vulnerable): 5100103



Localización en detalle del AEV

Datos básicos

Población del AEV	8.440
Viviendas	2.700
Densidad población (pob/Km ²)	13.661,22
Densidad vivienda (Viv/Ha)	43,70
Superficie (Ha)	61,78
Nº de secciones censales del AEV	5



Localización del AEV dentro del término municipal

Indicadores básicos de vulnerabilidad (IBVU)

	Valor del AEV	Valor de referencia de vulnerabilidad ⁽¹⁾
IBVU Estudios ⁽²⁾	11,92 %	16,38 %
IBVU Viviendas ⁽³⁾	38,70 %	17,50 %
IBVU Paro ⁽⁴⁾	38,80 %	42,33 %

(1) Valor que se ha tomado como referencia de vulnerabilidad para cada IBVU.

(2) IBVU Estudios: Porcentaje de población analfabeta y sin estudios de 16 años o más, sobre el total de población de 16 años o más.

(3) IBVU Vivienda: Porcentaje de viviendas familiares en edificios en estado ruinoso, malo o deficiente, sobre el total de viviendas familiares.

(4) IBVU Paro: Porcentaje de la población de 16 años o más en situación de paro, respecto al total de población activa de 16 años o más.

DATOS SOCIODEMOGRÁFICOS. Sección censal: 5100103006 AEV: 5100103

	Sección censal		AEV	
	Valores absolutos	%	Valores absolutos	%
Población (2011)				
Población total	2.525		8.440	
Población menor de 15 años	735	29,11	1.760	20,85
Población de 16 a 29 años	375	14,85	1.820	21,56
Población de 16 años y más	1.790	70,89	6.670	79,03
Población de 75 años y más	145	5,74	350	4,15
Población extranjera	85	3,37	715	8,47
Población extranjera menor de 15 años	25	3,40	s.d.	s.d.
Hogares (2011)				
Hogares	815		2.610	
Hogares unipersonales de mayores de 65 años	95	11,66	230	8,81
Hogares con un adulto y uno o más menores	55	6,75	145	5,56
Nivel educativo y situación laboral (2011)				
Población sin estudios	315	17,60	795	11,92
Población activa de 16 años o más	1.210	47,92	4.510	53,44
Población parada 16 años o más	460	38,02	1.750	38,80
Población activa de 16 a 29 años	215	57,33	1.355	74,45
Población parada de 16 a 29 años	125	58,14	s.d.	s.d.
Población ocupada	750	29,70	2.760	32,70
Población ocupada con carácter eventual	0	0,00	65	2,36
Población ocupada no cualificada	90	12,00	430	15,58
Edificación y vivienda (2011)				
Viviendas familiares	825		2.700	
Viviendas principales	815	98,79	2.610	96,67
Viviendas secundarias	0	0,00	s.d.	s.d.
Viviendas vacías	10	1,21	s.d.	s.d.
Viviendas unifamiliares (5)	135	16,36	345	12,78
Viviendas en edificios de vivienda plurifamiliar (6)	675	81,82	2.340	86,67
Viviendas con superficie menor de 30m ²	0	0,00	0	0,00
Viviendas sin cuarto de aseo con inodoro	245	30,06	260	9,63
Viviendas sin baño o ducha	0	0,00	0	0,00
Viviendas en edificios en estado ruinoso, malo o deficiente	90	10,91	1.045	38,70
Viviendas en edificios anteriores a 1940	45	5,52	130	4,98
Viviendas en edificios de 4 o más plantas	565	68,48	1.865	69,07
Viv. ppls. en edificios de 4 plantas o más sin ascensor	145	17,79	s.d.	s.d.
Viviendas principales con calefacción individual	s.d.	s.d.	s.d.	s.d.
Viviendas principales con calefacción colectiva	s.d.	s.d.	s.d.	s.d.
Viviendas principales sin calefacción	545	0,00	1.645	63,03
Superficie media útil por habitante (m ²)	27,77		22,71	

DATOS SOCIODEMOGRÁFICOS. Sección censal: 5100103007 AEV: 5100103

	Sección censal		AEV	
	Valores absolutos	%	Valores absolutos	%
Población (2011)				
Población total	2.475		8.440	
Población menor de 15 años	410	16,57	1.760	20,85
Población de 16 a 29 años	525	21,21	1.820	21,56
Población de 16 años y más	2.065	83,43	6.670	79,03
Población de 75 años y más	205	8,28	350	4,15
Población extranjera	95	3,84	715	8,47
Población extranjera menor de 15 años	s.d.	s.d.	s.d.	s.d.
Hogares (2011)				
Hogares	910		2.610	
Hogares unipersonales de mayores de 65 años	95	10,44	230	8,81
Hogares con un adulto y uno o más menores	30	3,30	145	5,56
Nivel educativo y situación laboral (2011)				
Población sin estudios	105	5,08	795	11,92
Población activa de 16 años o más	1.430	57,78	4.510	53,44
Población parada 16 años o más	420	29,37	1.750	38,80
Población activa de 16 a 29 años	445	84,76	1.355	74,45
Población parada de 16 a 29 años	180	40,45	s.d.	s.d.
Población ocupada	1.010	40,81	2.760	32,70
Población ocupada con carácter eventual	0	0,00	65	2,36
Población ocupada no cualificada	195	19,31	430	15,58
Edificación y vivienda (2011)				
Viviendas familiares	915		2.700	
Viviendas principales	910	99,45	2.610	96,67
Viviendas secundarias	0	0,00	s.d.	s.d.
Viviendas vacías	5	0,55	s.d.	s.d.
Viviendas unifamiliares (5)	90	9,84	345	12,78
Viviendas en edificios de vivienda plurifamiliar (6)	825	90,16	2.340	86,67
Viviendas con superficie menor de 30m ²	0	0,00	0	0,00
Viviendas sin cuarto de aseo con inodoro	0	0,00	260	9,63
Viviendas sin baño o ducha	0	0,00	0	0,00
Viviendas en edificios en estado ruinoso, malo o deficiente	660	72,13	1.045	38,70
Viviendas en edificios anteriores a 1940	85	9,34	130	4,98
Viviendas en edificios de 4 o más plantas	640	69,95	1.865	69,07
Viv. pples. en edificios de 4 plantas o más sin ascensor	s.d.	s.d.	s.d.	s.d.
Viviendas principales con calefacción individual	s.d.	s.d.	s.d.	s.d.
Viviendas principales con calefacción colectiva	s.d.	s.d.	s.d.	s.d.
Viviendas principales sin calefacción	495	0,00	1.645	63,03
Superficie media útil por habitante (m ²)	22,18		22,71	

DATOS SOCIODEMOGRÁFICOS. Sección censal: 5100103008 AEV: 5100103

Población (2011)	Sección censal		AEV	
	Valores absolutos	%	Valores absolutos	%
Población total	1.025		8.440	
Población menor de 15 años	230	22,44	1.760	20,85
Población de 16 a 29 años	360	35,12	1.820	21,56
Población de 16 años y más	790	77,07	6.670	79,03
Población de 75 años y más	0	0,00	350	4,15
Población extranjera	300	29,27	715	8,47
Población extranjera menor de 15 años	55	23,91	s.d.	s.d.
Hogares (2011)				
Hogares	215		2.610	
Hogares unipersonales de mayores de 65 años	0	0,00	230	8,81
Hogares con un adulto y uno o más menores	30	13,95	145	5,56
Nivel educativo y situación laboral (2011)				
Población sin estudios	80	10,13	795	11,92
Población activa de 16 años o más	520	50,73	4.510	53,44
Población parada 16 años o más	230	44,23	1.750	38,80
Población activa de 16 a 29 años	200	55,56	1.355	74,45
Población parada de 16 a 29 años	s.d.	s.d.	s.d.	s.d.
Población ocupada	290	28,29	2.760	32,70
Población ocupada con carácter eventual	5	1,72	65	2,36
Población ocupada no cualificada	5	1,72	430	15,58
Edificación y vivienda (2011)				
Viviendas familiares	230		2.700	
Viviendas principales	215	93,48	2.610	96,67
Viviendas secundarias	s.d.	s.d.	s.d.	s.d.
Viviendas vacías	s.d.	s.d.	s.d.	s.d.
Viviendas unifamiliares (5)	35	15,22	345	12,78
Viviendas en edificios de vivienda plurifamiliar (6)	195	84,78	2.340	86,67
Viviendas con superficie menor de 30m ²	0	0,00	0	0,00
Viviendas sin cuarto de aseo con inodoro	5	2,33	260	9,63
Viviendas sin baño o ducha	0	0,00	0	0,00
Viviendas en edificios en estado ruinoso, malo o deficiente	110	47,83	1.045	38,70
Viviendas en edificios anteriores a 1940	0	0,00	130	4,98
Viviendas en edificios de 4 o más plantas	165	71,74	1.865	69,07
Viv. ppls. en edificios de 4 plantas o más sin ascensor	s.d.	s.d.	s.d.	s.d.
Viviendas principales con calefacción individual	s.d.	s.d.	s.d.	s.d.
Viviendas principales con calefacción colectiva	s.d.	s.d.	s.d.	s.d.
Viviendas principales sin calefacción	165	0,00	1.645	63,03
Superficie media útil por habitante (m ²)	16,83		22,71	

DATOS SOCIODEMOGRÁFICOS. Sección censal: 5100104008 AEV: 5100103

	Sección censal		AEV	
	Valores absolutos	%	Valores absolutos	%
Población (2011)				
Población total	1.280		8.440	
Población menor de 15 años	95	7,42	1.760	20,85
Población de 16 a 29 años	300	23,44	1.820	21,56
Población de 16 años y más	1.185	92,58	6.670	79,03
Población de 75 años y más	0	0,00	350	4,15
Población extranjera	220	17,19	715	8,47
Población extranjera menor de 15 años	s.d.	s.d.	s.d.	s.d.
Hogares (2011)				
Hogares	365		2.610	
Hogares unipersonales de mayores de 65 años	30	8,22	230	8,81
Hogares con un adulto y uno o más menores	0	0,00	145	5,56
Nivel educativo y situación laboral (2011)				
Población sin estudios	215	18,14	795	11,92
Población activa de 16 años o más	675	52,73	4.510	53,44
Población parada 16 años o más	330	48,89	1.750	38,80
Población activa de 16 a 29 años	275	91,67	1.355	74,45
Población parada de 16 a 29 años	155	56,36	s.d.	s.d.
Población ocupada	345	26,95	2.760	32,70
Población ocupada con carácter eventual	0	0,00	65	2,36
Población ocupada no cualificada	50	14,49	430	15,58
Edificación y vivienda (2011)				
Viviendas familiares	375		2.700	
Viviendas principales	365	97,33	2.610	96,67
Viviendas secundarias	s.d.	s.d.	s.d.	s.d.
Viviendas vacías	s.d.	s.d.	s.d.	s.d.
Viviendas unifamiliares (5)	65	17,33	345	12,78
Viviendas en edificios de vivienda plurifamiliar (6)	310	82,67	2.340	86,67
Viviendas con superficie menor de 30m ²	0	0,00	0	0,00
Viviendas sin cuarto de aseo con inodoro	0	0,00	260	9,63
Viviendas sin baño o ducha	0	0,00	0	0,00
Viviendas en edificios en estado ruinoso, malo o deficiente	155	41,33	1.045	38,70
Viviendas en edificios anteriores a 1940	0	0,00	130	4,98
Viviendas en edificios de 4 o más plantas	280	74,67	1.865	69,07
Viv. ppls. en edificios de 4 plantas o más sin ascensor	s.d.	s.d.	s.d.	s.d.
Viviendas principales con calefacción individual	s.d.	s.d.	s.d.	s.d.
Viviendas principales con calefacción colectiva	s.d.	s.d.	s.d.	s.d.
Viviendas principales sin calefacción	265	0,00	1.645	63,03
Superficie media útil por habitante (m ²)	19,04		22,71	

DATOS SOCIODEMOGRÁFICOS. Sección censal: 5100104011 AEV: 5100103

Población (2011)	Sección censal		AEV	
	Valores absolutos	%	Valores absolutos	%
Población total	1.135		8.440	
Población menor de 15 años	290	25,55	1.760	20,85
Población de 16 a 29 años	260	22,91	1.820	21,56
Población de 16 años y más	840	74,01	6.670	79,03
Población de 75 años y más	0	0,00	350	4,15
Población extranjera	15	1,32	715	8,47
Población extranjera menor de 15 años	s.d.	s.d.	s.d.	s.d.
Hogares (2011)				
Hogares	305		2.610	
Hogares unipersonales de mayores de 65 años	10	3,28	230	8,81
Hogares con un adulto y uno o más menores	30	9,84	145	5,56
Nivel educativo y situación laboral (2011)				
Población sin estudios	80	9,47	795	11,92
Población activa de 16 años o más	675	59,47	4.510	53,44
Población parada 16 años o más	310	45,93	1.750	38,80
Población activa de 16 a 29 años	220	84,62	1.355	74,45
Población parada de 16 a 29 años	105	47,73	s.d.	s.d.
Población ocupada	365	32,16	2.760	32,70
Población ocupada con carácter eventual	60	16,44	65	2,36
Población ocupada no cualificada	90	24,66	430	15,58
Edificación y vivienda (2011)				
Viviendas familiares	355		2.700	
Viviendas principales	305	85,92	2.610	96,67
Viviendas secundarias	s.d.	s.d.	s.d.	s.d.
Viviendas vacías	s.d.	s.d.	s.d.	s.d.
Viviendas unifamiliares (5)	20	5,63	345	12,78
Viviendas en edificios de vivienda plurifamiliar (6)	335	94,37	2.340	86,67
Viviendas con superficie menor de 30m ²	0	0,00	0	0,00
Viviendas sin cuarto de aseo con inodoro	10	3,28	260	9,63
Viviendas sin baño o ducha	0	0,00	0	0,00
Viviendas en edificios en estado ruinoso, malo o deficiente	30	8,45	1.045	38,70
Viviendas en edificios anteriores a 1940	0	0,00	130	4,98
Viviendas en edificios de 4 o más plantas	215	60,56	1.865	69,07
Viv. ppls. en edificios de 4 plantas o más sin ascensor	25	8,20	s.d.	s.d.
Viviendas principales con calefacción individual	s.d.	s.d.	s.d.	s.d.
Viviendas principales con calefacción colectiva	s.d.	s.d.	s.d.	s.d.
Viviendas principales sin calefacción	175	0,00	1.645	63,03
Superficie media útil por habitante (m ²)	21,89		22,71	

INDICADORES DE VULNERABILIDAD AEV: 5100103

	AEV	Municipio	Comunidad Autónoma	España
Vulnerabilidad sociodemográfica				
% de población de 75 años y más años	4,15	4,86	4,87	8,71
% de hogares unipersonales de mayores de 65 años	8,81	6,24	6,24	9,45
% de hogares con un adulto y uno o más menores	5,56	5,42	5,42	4,83
% de población extranjera (7)	8,47	6,49	6,50	11,26
% de población extranjera menor de 15 años (8)	s.d.	4,05	4,05	12,30
Vulnerabilidad socioeconómica				
% de población en paro (IBVU)	38,80	36,88	36,88	29,64
% de población juvenil en paro (9)	s.d.	56,04	56,02	44,81
% de ocupados eventuales	2,36	1,27	21,11	19,35
% de ocupados no cualificados	15,58	10,76	10,76	11,03
% de población sin estudios (IBVU)	11,92	13,28	13,28	10,92
Vulnerabilidad residencial				
% de viviendas con una superficie menor de 30 m ²	0,00	4,39	1,02	0,28
Superficie media útil por habitante (m ²)	22,71	25,53	26,31	51,82
% de viviendas sin cuarto de aseo con inodoro	9,63	5,72	5,35	0,41
% de viviendas sin baño o ducha	0,00	1,00	5,35	0,37
% de viviendas en estado ruinoso, malo o deficiente (IBVU)	38,70	26,72	23,60	6,99
% de viviendas en edificios anteriores a 1940	4,98	11,87	12,85	13,20
% de viv. ppales. en edificios de 4 o más plantas sin ascensor	s.d.	95,18	34,44	25,50
% de viviendas principales sin calefacción	63,03	34,44	94,44	43,14

Definiciones y Síntesis Metodológica

ESTE CATÁLOGO REFERIDO A 2011 SÓLO IDENTIFICA ÁREAS ESTADÍSTICAS VULNERABLES (AEV), NO BARRIOS VULNERABLES

ÁREA ESTADÍSTICA VULNERABLE (AEV):

Agrupación de secciones censales colindantes y de cierta homogeneidad urbanística, de entre 3.500 y 15.000 habitantes en las que, al menos, uno de los tres Indicadores Básicos de Vulnerabilidad Urbana (IBVU Estudios, IBVU Vivienda o IBVU Paro) del conjunto supera el valor establecido como referencia de vulnerabilidad.

- IBVU Estudios: Porcentaje de población analfabeta y sin estudios de 16 años o más, sobre el total de población de 16 años o más. Valor de referencia de vulnerabilidad (2011): 16,38%.

- IBVU Vivienda: Porcentaje de viviendas familiares (principales, secundarias, vacías) en edificios en estado ruinoso, malo o deficiente, sobre el total de viviendas familiares (principales, secundarias, vacías). Valor de referencia de vulnerabilidad (2011): 17,50 %.

- IBVU Paro: Porcentaje de la población de 16 años o más en situación de paro, respecto al total de población activa de 16 años o más. Valor de referencia de vulnerabilidad (2011): 42,33 %.

Las Áreas Estadísticas Vulnerables (AEV) son el resultado de un análisis detallado de los tres Indicadores Básicos de Vulnerabilidad Urbana (IBVU) sobre las secciones censales, realizado en gabinete, teniendo en cuenta el soporte urbano real, y por tanto definiendo continuidades, delimitando barreras y realizando, dentro de lo que permite la fotografía aérea, un primer análisis de la homogeneidad morfológica de los espacios.

BARRIO VULNERABLE (BV) (Sólo 2001):

Se entiende por Barrio Vulnerable (BV) un conjunto urbano de cierta homogeneidad y continuidad urbanística, delimitado partiendo siempre de un Área Estadística Vulnerable (AEV), pero perfilando esta delimitación estadística en base a los 3 IBVU mencionados desde el punto de vista urbanístico, buscando por tanto una mayor correspondencia con los tejidos morfológicos de las ciudades. La delimitación de Barrios Vulnerables se realizó sólo en el Catálogo de 2001, partiendo de las Áreas Estadísticas Vulnerables previamente identificadas en 2001, perfilando su delimitación con trabajo de campo y la información aportada por los técnicos municipales contactados en cada Ayuntamiento, quedando definida la delimitación de cada BV en función de estos datos. El Catálogo de 2001 incluía, para cada uno de estos BV una "Descripción Urbanística", que trataba de reflejar su realidad actual tanto urbana como social.

El presente Catálogo de 2011 sólo contempla la delimitación de AEV de 2011, sin que se haya realizado la delimitación de BV ni las correspondientes fichas de "Descripción Urbanística" de 2011. No obstante, y para comparar la evolución de los BV identificados en 2001, en la ficha de cada AEV de 2011 se recoge la delimitación de BV de 2001, si hubiera coincidencia aproximada.

SÍNTESIS METODOLÓGICA (2011):

El cuerpo de estudio del Catálogo de Barrios Vulnerables de 2011 sigue el criterio establecido en los Catálogos anteriores: centrándose en los municipios mayores de 50.000 habitantes y capitales de provincia. De este modo, el ámbito de análisis del Catálogo de 2011 cuenta con un total de 147 ciudades, 8 más que en el Catálogo de 2001 y 30 más que en el Catálogo de 1991.

Los trabajos del Catálogo de 2011, siguen la misma metodología que los de 1991, 2001, y 2006, con la única particularidad de que sólo identifican las Áreas Estadísticas Vulnerables, sin realizar el análisis urbanístico detallado que permitía identificar a partir de ellas los Barrios Vulnerables.

Para su desarrollo se ha partido del análisis de la evolución de los Barrios Vulnerables identificados en 2001, viendo primero si seguían o no siendo vulnerables en el año 2011. Posteriormente, se han identificado las nuevas Áreas Estadísticas Vulnerables no coincidentes con Barrios Vulnerables identificados en el Catálogo de 2001, incluyendo también las ciudades que no contaban con Barrios Vulnerables en 2001.

Una vez identificadas las secciones censales que, en cada una de las fechas de estudio, superan los umbrales de referencia (para uno o varios de los 3 Indicadores Básicos de Vulnerabilidad Urbana IBVU), se procede a agrupar estas secciones en Áreas Estadísticas Vulnerables (AEV).

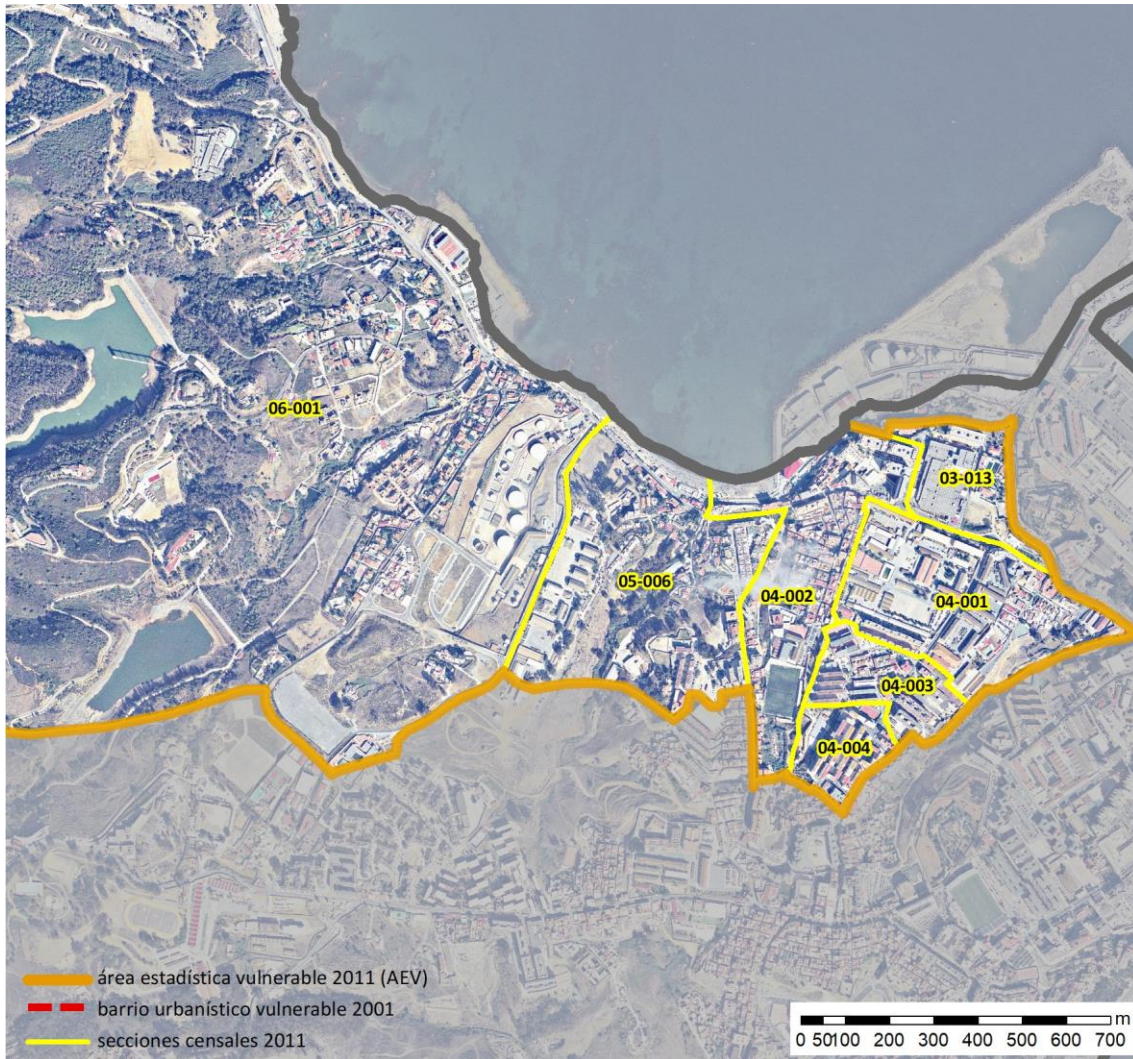
La metodología detallada completa puede consultarse en:

http://www.fomento.gob.es/MFOM.BarriosVulnerables/static/adjunto/Sintesis_metodologica_general_catalogo_bbv.pdf

NOTAS:

- (5) Viviendas Unifamiliares: Número de viviendas en edificios con uso predominantemente residencial que sólo tienen una vivienda.
- (6) Viviendas en edificios de Vivienda Plurifamiliar: Número de viviendas en edificios con uso predominantemente residencial que tienen más un inmueble. (El Censo de 2011 define Inmueble como: Unidad operativa usada en el cuaderno de recorrido del agente censal, que corresponde, según su uso, a una vivienda o un local. Cada inmueble se corresponde con una combinación diferente de los valores de planta y puerta).
- (7) Porcentaje de Población Extranjera: Porcentaje de personas de nacionalidad extranjera, respecto al total de población. (%)
- (8) Porcentaje de Población Extranjera menor de 15 años: Porcentaje de menores de 15 años de edad con nacionalidad extranjera, respecto al total de población menor de 15 años. (%)
- (9) Porcentaje de Población juvenil en paro: Porcentaje de la población de 16 a 29 años en situación de paro respecto al total de población activa de 16 a 29 años. (%)

Ficha AEV (Área Estadística Vulnerable): 5100104



Localización en detalle del AEV

Datos básicos

Población del AEV	11.195
Viviendas	4.090
Densidad población (pob/Km ²)	1.180,87
Densidad vivienda (Viv/Ha)	4,31
Superficie (Ha)	948,03
Nº de secciones censales del AEV	7



Localización del AEV dentro del término municipal

Indicadores básicos de vulnerabilidad (IBVU)

	Valor del AEV	Valor de referencia de vulnerabilidad ⁽¹⁾
IBVU Estudios ⁽²⁾	10,19 %	16,38 %
IBVU Viviendas ⁽³⁾	23,96 %	17,50 %
IBVU Paro ⁽⁴⁾	30,93 %	42,33 %

(1) Valor que se ha tomado como referencia de vulnerabilidad para cada IBVU.

(2) IBVU Estudios: Porcentaje de población analfabeta y sin estudios de 16 años o más, sobre el total de población de 16 años o más.

(3) IBVU Vivienda: Porcentaje de viviendas familiares en edificios en estado ruinoso, malo o deficiente, sobre el total de viviendas familiares.

(4) IBVU Paro: Porcentaje de la población de 16 años o más en situación de paro, respecto al total de población activa de 16 años o más.

DATOS SOCIODEMOGRÁFICOS. Sección censal: 5100103013 AEV: 5100104

	Sección censal		AEV	
	Valores absolutos	%	Valores absolutos	%
Población (2011)				
Población total	1.475		11.195	
Población menor de 15 años	330	22,37	2.075	18,54
Población de 16 a 29 años	205	13,90	1.990	17,78
Población de 16 años y más	1.145	77,63	9.130	81,55
Población de 75 años y más	0	0,00	520	4,64
Población extranjera	25	1,69	545	4,87
Población extranjera menor de 15 años	s.d.	s.d.	s.d.	s.d.
Hogares (2011)				
Hogares	455		3.720	
Hogares unipersonales de mayores de 65 años	10	2,20	295	7,93
Hogares con un adulto y uno o más menores	25	5,49	185	4,97
Nivel educativo y situación laboral (2011)				
Población sin estudios	25	2,18	930	10,19
Población activa de 16 años o más	840	56,95	6.110	54,58
Población parada 16 años o más	90	10,71	1.890	30,93
Población activa de 16 a 29 años	110	53,66	1.420	71,36
Población parada de 16 a 29 años	25	22,73	s.d.	s.d.
Población ocupada	750	50,85	4.220	37,70
Población ocupada con carácter eventual	0	0,00	40	0,95
Población ocupada no cualificada	100	13,33	485	11,49
Edificación y vivienda (2011)				
Viviendas familiares	455		4.090	
Viviendas principales	455	100,00	3.720	90,95
Viviendas secundarias	0	0,00	55	1,34
Viviendas vacías	0	0,00	330	8,07
Viviendas unifamiliares (5)	65	14,29	835	20,42
Viviendas en edificios de vivienda plurifamiliar (6)	390	85,71	3.260	79,71
Viviendas con superficie menor de 30m ²	0	0,00	30	0,73
Viviendas sin cuarto de aseo con inodoro	0	0,00	0	0,00
Viviendas sin baño o ducha	0	0,00	35	0,86
Viviendas en edificios en estado ruinoso, malo o deficiente	65	14,29	980	23,96
Viviendas en edificios anteriores a 1940	s.d.	s.d.	s.d.	s.d.
Viviendas en edificios de 4 o más plantas	390	85,71	s.d.	s.d.
Viv. ppls. en edificios de 4 plantas o más sin ascensor	0	0,00	s.d.	s.d.
Viviendas principales con calefacción individual	s.d.	s.d.	s.d.	s.d.
Viviendas principales con calefacción colectiva	s.d.	s.d.	s.d.	s.d.
Viviendas principales sin calefacción	255	0,00	s.d.	s.d.
Superficie media útil por habitante (m ²)	30,85		28,97	

DATOS SOCIODEMOGRÁFICOS. Sección censal: 5100104001 AEV: 5100104

	Sección censal		AEV	
	Valores absolutos	%	Valores absolutos	%
Población (2011)				
Población total	2.205		11.195	
Población menor de 15 años	355	16,10	2.075	18,54
Población de 16 a 29 años	315	14,29	1.990	17,78
Población de 16 años y más	1.850	83,90	9.130	81,55
Población de 75 años y más	0	0,00	520	4,64
Población extranjera	30	1,36	545	4,87
Población extranjera menor de 15 años	s.d.	s.d.	s.d.	s.d.
Hogares (2011)				
Hogares	705		3.720	
Hogares unipersonales de mayores de 65 años	15	2,13	295	7,93
Hogares con un adulto y uno o más menores	15	2,13	185	4,97
Nivel educativo y situación laboral (2011)				
Población sin estudios	95	5,14	930	10,19
Población activa de 16 años o más	1.275	57,82	6.110	54,58
Población parada 16 años o más	260	20,39	1.890	30,93
Población activa de 16 a 29 años	195	61,90	1.420	71,36
Población parada de 16 a 29 años	85	43,59	s.d.	s.d.
Población ocupada	1.015	46,03	4.220	37,70
Población ocupada con carácter eventual	10	0,99	40	0,95
Población ocupada no cualificada	50	4,93	485	11,49
Edificación y vivienda (2011)				
Viviendas familiares	705		4.090	
Viviendas principales	705	100,00	3.720	90,95
Viviendas secundarias	0	0,00	55	1,34
Viviendas vacías	0	0,00	330	8,07
Viviendas unifamiliares (5)	20	2,84	835	20,42
Viviendas en edificios de vivienda plurifamiliar (6)	685	97,16	3.260	79,71
Viviendas con superficie menor de 30m ²	0	0,00	30	0,73
Viviendas sin cuarto de aseo con inodoro	0	0,00	0	0,00
Viviendas sin baño o ducha	0	0,00	35	0,86
Viviendas en edificios en estado ruinoso, malo o deficiente	0	0,00	980	23,96
Viviendas en edificios anteriores a 1940	s.d.	s.d.	s.d.	s.d.
Viviendas en edificios de 4 o más plantas	685	97,16	s.d.	s.d.
Viv. ppls. en edificios de 4 plantas o más sin ascensor	265	37,59	s.d.	s.d.
Viviendas principales con calefacción individual	s.d.	s.d.	s.d.	s.d.
Viviendas principales con calefacción colectiva	s.d.	s.d.	s.d.	s.d.
Viviendas principales sin calefacción	370	0,00	s.d.	s.d.
Superficie media útil por habitante (m ²)	25,58		28,97	

DATOS SOCIODEMOGRÁFICOS. Sección censal: 5100104002 AEV: 5100104

	Sección censal		AEV	
	Valores absolutos	%	Valores absolutos	%
Población (2011)				
Población total	2.025		11.195	
Población menor de 15 años	425	20,99	2.075	18,54
Población de 16 a 29 años	370	18,27	1.990	17,78
Población de 16 años y más	1.600	79,01	9.130	81,55
Población de 75 años y más	105	5,19	520	4,64
Población extranjera	130	6,42	545	4,87
Población extranjera menor de 15 años	s.d.	s.d.	s.d.	s.d.
Hogares (2011)				
Hogares	710		3.720	
Hogares unipersonales de mayores de 65 años	75	10,56	295	7,93
Hogares con un adulto y uno o más menores	15	2,11	185	4,97
Nivel educativo y situación laboral (2011)				
Población sin estudios	210	13,13	930	10,19
Población activa de 16 años o más	1.065	52,59	6.110	54,58
Población parada 16 años o más	415	38,97	1.890	30,93
Población activa de 16 a 29 años	220	59,46	1.420	71,36
Población parada de 16 a 29 años	100	45,45	s.d.	s.d.
Población ocupada	650	32,10	4.220	37,70
Población ocupada con carácter eventual	30	4,62	40	0,95
Población ocupada no cualificada	50	7,69	485	11,49
Edificación y vivienda (2011)				
Viviendas familiares	725		4.090	
Viviendas principales	710	97,93	3.720	90,95
Viviendas secundarias	0	0,00	55	1,34
Viviendas vacías	20	2,76	330	8,07
Viviendas unifamiliares (5)	240	33,10	835	20,42
Viviendas en edificios de vivienda plurifamiliar (6)	490	67,59	3.260	79,71
Viviendas con superficie menor de 30m ²	30	4,23	30	0,73
Viviendas sin cuarto de aseo con inodoro	0	0,00	0	0,00
Viviendas sin baño o ducha	0	0,00	35	0,86
Viviendas en edificios en estado ruinoso, malo o deficiente	150	20,69	980	23,96
Viviendas en edificios anteriores a 1940	s.d.	s.d.	s.d.	s.d.
Viviendas en edificios de 4 o más plantas	335	46,21	s.d.	s.d.
Viv. pples. en edificios de 4 plantas o más sin ascensor	115	16,20	s.d.	s.d.
Viviendas principales con calefacción individual	s.d.	s.d.	s.d.	s.d.
Viviendas principales con calefacción colectiva	s.d.	s.d.	s.d.	s.d.
Viviendas principales sin calefacción	315	0,00	s.d.	s.d.
Superficie media útil por habitante (m ²)	28,64		28,97	

DATOS SOCIODEMOGRÁFICOS. Sección censal: 5100104003 AEV: 5100104

	Sección censal		AEV	
	Valores absolutos	%	Valores absolutos	%
Población (2011)				
Población total	1.910		11.195	
Población menor de 15 años	325	17,02	2.075	18,54
Población de 16 a 29 años	485	25,39	1.990	17,78
Población de 16 años y más	1.585	82,98	9.130	81,55
Población de 75 años y más	145	7,59	520	4,64
Población extranjera	25	1,31	545	4,87
Población extranjera menor de 15 años	s.d.	s.d.	s.d.	s.d.
Hogares (2011)				
Hogares	590		3.720	
Hogares unipersonales de mayores de 65 años	25	4,24	295	7,93
Hogares con un adulto y uno o más menores	80	13,56	185	4,97
Nivel educativo y situación laboral (2011)				
Población sin estudios	220	13,88	930	10,19
Población activa de 16 años o más	1.090	57,07	6.110	54,58
Población parada 16 años o más	445	40,83	1.890	30,93
Población activa de 16 a 29 años	375	77,32	1.420	71,36
Población parada de 16 a 29 años	255	68,00	s.d.	s.d.
Población ocupada	645	33,77	4.220	37,70
Población ocupada con carácter eventual	0	0,00	40	0,95
Población ocupada no cualificada	150	23,26	485	11,49
Edificación y vivienda (2011)				
Viviendas familiares	645		4.090	
Viviendas principales	590	91,47	3.720	90,95
Viviendas secundarias	25	3,88	55	1,34
Viviendas vacías	35	5,43	330	8,07
Viviendas unifamiliares (5)	65	10,08	835	20,42
Viviendas en edificios de vivienda plurifamiliar (6)	580	89,92	3.260	79,71
Viviendas con superficie menor de 30m ²	0	0,00	30	0,73
Viviendas sin cuarto de aseo con inodoro	0	0,00	0	0,00
Viviendas sin baño o ducha	0	0,00	35	0,86
Viviendas en edificios en estado ruinoso, malo o deficiente	0	0,00	980	23,96
Viviendas en edificios anteriores a 1940	0	0,00	s.d.	s.d.
Viviendas en edificios de 4 o más plantas	520	80,62	s.d.	s.d.
Viv. ppls. en edificios de 4 plantas o más sin ascensor	265	44,92	s.d.	s.d.
Viviendas principales con calefacción individual	s.d.	s.d.	s.d.	s.d.
Viviendas principales con calefacción colectiva	s.d.	s.d.	s.d.	s.d.
Viviendas principales sin calefacción	365	0,00	s.d.	s.d.
Superficie media útil por habitante (m ²)	23,64		28,97	

DATOS SOCIODEMOGRÁFICOS. Sección censal: 5100104004 AEV: 5100104

	Sección censal		AEV	
	Valores absolutos	%	Valores absolutos	%
Población (2011)				
Población total	1.410		11.195	
Población menor de 15 años	65	4,61	2.075	18,54
Población de 16 a 29 años	305	21,63	1.990	17,78
Población de 16 años y más	1.350	95,74	9.130	81,55
Población de 75 años y más	270	19,15	520	4,64
Población extranjera	25	1,77	545	4,87
Población extranjera menor de 15 años	s.d.	s.d.	s.d.	s.d.
Hogares (2011)				
Hogares	555		3.720	
Hogares unipersonales de mayores de 65 años	85	15,32	295	7,93
Hogares con un adulto y uno o más menores	20	3,60	185	4,97
Nivel educativo y situación laboral (2011)				
Población sin estudios	180	13,38	930	10,19
Población activa de 16 años o más	775	54,96	6.110	54,58
Población parada 16 años o más	210	27,10	1.890	30,93
Población activa de 16 a 29 años	240	78,69	1.420	71,36
Población parada de 16 a 29 años	85	35,42	s.d.	s.d.
Población ocupada	565	40,07	4.220	37,70
Población ocupada con carácter eventual	0	0,00	40	0,95
Población ocupada no cualificada	50	8,85	485	11,49
Edificación y vivienda (2011)				
Viviendas familiares	625		4.090	
Viviendas principales	555	88,80	3.720	90,95
Viviendas secundarias	15	2,40	55	1,34
Viviendas vacías	55	8,80	330	8,07
Viviendas unifamiliares (5)	130	20,80	835	20,42
Viviendas en edificios de vivienda plurifamiliar (6)	495	79,20	3.260	79,71
Viviendas con superficie menor de 30m ²	0	0,00	30	0,73
Viviendas sin cuarto de aseo con inodoro	0	0,00	0	0,00
Viviendas sin baño o ducha	0	0,00	35	0,86
Viviendas en edificios en estado ruinoso, malo o deficiente	460	73,60	980	23,96
Viviendas en edificios anteriores a 1940	0	0,00	s.d.	s.d.
Viviendas en edificios de 4 o más plantas	495	79,20	s.d.	s.d.
Viv. pples. en edificios de 4 plantas o más sin ascensor	s.d.	s.d.	s.d.	s.d.
Viviendas principales con calefacción individual	s.d.	s.d.	s.d.	s.d.
Viviendas principales con calefacción colectiva	s.d.	s.d.	s.d.	s.d.
Viviendas principales sin calefacción	255	0,00	s.d.	s.d.
Superficie media útil por habitante (m ²)	28,81		28,97	

DATOS SOCIODEMOGRÁFICOS. Sección censal: 5100105006 AEV: 5100104

	Sección censal		AEV	
	Valores absolutos	%	Valores absolutos	%
Población (2011)				
Población total	1.205		11.195	
Población menor de 15 años	255	21,16	2.075	18,54
Población de 16 a 29 años	120	9,96	1.990	17,78
Población de 16 años y más	950	78,84	9.130	81,55
Población de 75 años y más	0	0,00	520	4,64
Población extranjera	205	17,01	545	4,87
Población extranjera menor de 15 años	80	31,37	s.d.	s.d.
Hogares (2011)				
Hogares	445		3.720	
Hogares unipersonales de mayores de 65 años	45	10,11	295	7,93
Hogares con un adulto y uno o más menores	0	0,00	185	4,97
Nivel educativo y situación laboral (2011)				
Población sin estudios	70	7,37	930	10,19
Población activa de 16 años o más	590	48,96	6.110	54,58
Población parada 16 años o más	195	33,05	1.890	30,93
Población activa de 16 a 29 años	100	83,33	1.420	71,36
Población parada de 16 a 29 años	s.d.	s.d.	s.d.	s.d.
Población ocupada	395	32,78	4.220	37,70
Población ocupada con carácter eventual	0	0,00	40	0,95
Población ocupada no cualificada	45	11,39	485	11,49
Edificación y vivienda (2011)				
Viviendas familiares	470		4.090	
Viviendas principales	445	94,68	3.720	90,95
Viviendas secundarias	0	0,00	55	1,34
Viviendas vacías	30	6,38	330	8,07
Viviendas unifamiliares (5)	110	23,40	835	20,42
Viviendas en edificios de vivienda plurifamiliar (6)	360	76,60	3.260	79,71
Viviendas con superficie menor de 30m ²	0	0,00	30	0,73
Viviendas sin cuarto de aseo con inodoro	0	0,00	0	0,00
Viviendas sin baño o ducha	0	0,00	35	0,86
Viviendas en edificios en estado ruinoso, malo o deficiente	175	37,23	980	23,96
Viviendas en edificios anteriores a 1940	0	0,00	s.d.	s.d.
Viviendas en edificios de 4 o más plantas	320	68,09	s.d.	s.d.
Viv. pples. en edificios de 4 plantas o más sin ascensor	s.d.	s.d.	s.d.	s.d.
Viviendas principales con calefacción individual	s.d.	s.d.	s.d.	s.d.
Viviendas principales con calefacción colectiva	s.d.	s.d.	s.d.	s.d.
Viviendas principales sin calefacción	200	0,00	s.d.	s.d.
Superficie media útil por habitante (m ²)	27,30		28,97	

DATOS SOCIODEMOGRÁFICOS. Sección censal: 5100106001 AEV: 5100104

	Sección censal		AEV	
	Valores absolutos	%	Valores absolutos	%
Población (2011)				
Población total	965		11.195	
Población menor de 15 años	320	33,16	2.075	18,54
Población de 16 a 29 años	190	19,69	1.990	17,78
Población de 16 años y más	650	67,36	9.130	81,55
Población de 75 años y más	0	0,00	520	4,64
Población extranjera	105	10,88	545	4,87
Población extranjera menor de 15 años	s.d.	s.d.	s.d.	s.d.
Hogares (2011)				
Hogares	260		3.720	
Hogares unipersonales de mayores de 65 años	40	15,38	295	7,93
Hogares con un adulto y uno o más menores	30	11,54	185	4,97
Nivel educativo y situación laboral (2011)				
Población sin estudios	130	20,16	930	10,19
Población activa de 16 años o más	475	49,22	6.110	54,58
Población parada 16 años o más	275	57,89	1.890	30,93
Población activa de 16 a 29 años	180	94,74	1.420	71,36
Población parada de 16 a 29 años	s.d.	s.d.	s.d.	s.d.
Población ocupada	200	20,73	4.220	37,70
Población ocupada con carácter eventual	0	0,00	40	0,95
Población ocupada no cualificada	40	20,00	485	11,49
Edificación y vivienda (2011)				
Viviendas familiares	465		4.090	
Viviendas principales	260	55,91	3.720	90,95
Viviendas secundarias	15	3,23	55	1,34
Viviendas vacías	190	40,86	330	8,07
Viviendas unifamiliares (5)	205	44,09	835	20,42
Viviendas en edificios de vivienda plurifamiliar (6)	260	55,91	3.260	79,71
Viviendas con superficie menor de 30m ²	0	0,00	30	0,73
Viviendas sin cuarto de aseo con inodoro	0	0,00	0	0,00
Viviendas sin baño o ducha	35	13,46	35	0,86
Viviendas en edificios en estado ruinoso, malo o deficiente	130	27,96	980	23,96
Viviendas en edificios anteriores a 1940	70	26,92	s.d.	s.d.
Viviendas en edificios de 4 o más plantas	s.d.	s.d.	s.d.	s.d.
Viv. pples. en edificios de 4 plantas o más sin ascensor	s.d.	s.d.	s.d.	s.d.
Viviendas principales con calefacción individual	s.d.	s.d.	s.d.	s.d.
Viviendas principales con calefacción colectiva	s.d.	s.d.	s.d.	s.d.
Viviendas principales sin calefacción	s.d.	s.d.	s.d.	s.d.
Superficie media útil por habitante (m ²)	43,37		28,97	

INDICADORES DE VULNERABILIDAD AEV: 5100104

	AEV	Municipio	Comunidad Autónoma	España
Vulnerabilidad sociodemográfica				
% de población de 75 años y más años	4,64	4,86	4,87	8,71
% de hogares unipersonales de mayores de 65 años	7,93	6,24	6,24	9,45
% de hogares con un adulto y uno o más menores	4,97	5,42	5,42	4,83
% de población extranjera (7)	4,87	6,49	6,50	11,26
% de población extranjera menor de 15 años (8)	s.d.	4,05	4,05	12,30
Vulnerabilidad socioeconómica				
% de población en paro (IBVU)	30,93	36,88	36,88	29,64
% de población juvenil en paro (9)	s.d.	56,04	56,02	44,81
% de ocupados eventuales	0,95	1,27	21,11	19,35
% de ocupados no cualificados	11,49	10,76	10,76	11,03
% de población sin estudios (IBVU)	10,19	13,28	13,28	10,92
Vulnerabilidad residencial				
% de viviendas con una superficie menor de 30 m ²	0,73	4,39	1,02	0,28
Superficie media útil por habitante (m ²)	28,97	25,53	26,31	51,82
% de viviendas sin cuarto de aseo con inodoro	0,00	5,72	5,35	0,41
% de viviendas sin baño o ducha	0,86	1,00	5,35	0,37
% de viviendas en estado ruinoso, malo o deficiente (IBVU)	23,96	26,72	23,60	6,99
% de viviendas en edificios anteriores a 1940	s.d.	11,87	12,85	13,20
% de viv. ppales. en edificios de 4 o más plantas sin ascensor	s.d.	95,18	34,44	25,50
% de viviendas principales sin calefacción	s.d.	34,44	94,44	43,14

Definiciones y Síntesis Metodológica

ESTE CATÁLOGO REFERIDO A 2011 SÓLO IDENTIFICA ÁREAS ESTADÍSTICAS VULNERABLES (AEV), NO BARRIOS VULNERABLES

ÁREA ESTADÍSTICA VULNERABLE (AEV):

Agrupación de secciones censales colindantes y de cierta homogeneidad urbanística, de entre 3.500 y 15.000 habitantes en las que, al menos, uno de los tres Indicadores Básicos de Vulnerabilidad Urbana (IBVU Estudios, IBVU Vivienda o IBVU Paro) del conjunto supera el valor establecido como referencia de vulnerabilidad.

- IBVU Estudios: Porcentaje de población analfabeta y sin estudios de 16 años o más, sobre el total de población de 16 años o más. Valor de referencia de vulnerabilidad (2011): 16,38%.

- IBVU Vivienda: Porcentaje de viviendas familiares (principales, secundarias, vacías) en edificios en estado ruinoso, malo o deficiente, sobre el total de viviendas familiares (principales, secundarias, vacías). Valor de referencia de vulnerabilidad (2011): 17,50 %.

- IBVU Paro: Porcentaje de la población de 16 años o más en situación de paro, respecto al total de población activa de 16 años o más. Valor de referencia de vulnerabilidad (2011): 42,33 %.

Las Áreas Estadísticas Vulnerables (AEV) son el resultado de un análisis detallado de los tres Indicadores Básicos de Vulnerabilidad Urbana (IBVU) sobre las secciones censales, realizado en gabinete, teniendo en cuenta el soporte urbano real, y por tanto definiendo continuidades, delimitando barreras y realizando, dentro de lo que permite la fotografía aérea, un primer análisis de la homogeneidad morfológica de los espacios.

BARRIO VULNERABLE (BV) (Sólo 2001):

Se entiende por Barrio Vulnerable (BV) un conjunto urbano de cierta homogeneidad y continuidad urbanística, delimitado partiendo siempre de un Área Estadística Vulnerable (AEV), pero perfilando esta delimitación estadística en base a los 3 IBVU mencionados desde el punto de vista urbanístico, buscando por tanto una mayor correspondencia con los tejidos morfológicos de las ciudades. La delimitación de Barrios Vulnerables se realizó sólo en el Catálogo de 2001, partiendo de las Áreas Estadísticas Vulnerables previamente identificadas en 2001, perfilando su delimitación con trabajo de campo y la información aportada por los técnicos municipales contactados en cada Ayuntamiento, quedando definida la delimitación de cada BV en función de estos datos. El Catálogo de 2001 incluía, para cada uno de estos BV una "Descripción Urbanística", que trataba de reflejar su realidad actual tanto urbana como social.

El presente Catálogo de 2011 sólo contempla la delimitación de AEV de 2011, sin que se haya realizado la delimitación de BV ni las correspondientes fichas de "Descripción Urbanística" de 2011. No obstante, y para comparar la evolución de los BV identificados en 2001, en la ficha de cada AEV de 2011 se recoge la delimitación de BV de 2001, si hubiera coincidencia aproximada.

SÍNTESIS METODOLÓGICA (2011):

El cuerpo de estudio del Catálogo de Barrios Vulnerables de 2011 sigue el criterio establecido en los Catálogos anteriores: centrándose en los municipios mayores de 50.000 habitantes y capitales de provincia. De este modo, el ámbito de análisis del Catálogo de 2011 cuenta con un total de 147 ciudades, 8 más que en el Catálogo de 2001 y 30 más que en el Catálogo de 1991.

Los trabajos del Catálogo de 2011, siguen la misma metodología que los de 1991, 2001, y 2006, con la única particularidad de que sólo identifican las Áreas Estadísticas Vulnerables, sin realizar el análisis urbanístico detallado que permitía identificar a partir de ellas los Barrios Vulnerables.

Para su desarrollo se ha partido del análisis de la evolución de los Barrios Vulnerables identificados en 2001, viendo primero si seguían o no siendo vulnerables en el año 2011. Posteriormente, se han identificado las nuevas Áreas Estadísticas Vulnerables no coincidentes con Barrios Vulnerables identificados en el Catálogo de 2001, incluyendo también las ciudades que no contaban con Barrios Vulnerables en 2001.

Una vez identificadas las secciones censales que, en cada una de las fechas de estudio, superan los umbrales de referencia (para uno o varios de los 3 Indicadores Básicos de Vulnerabilidad Urbana IBVU), se procede a agrupar estas secciones en Áreas Estadísticas Vulnerables (AEV).

La metodología detallada completa puede consultarse en:

http://www.fomento.gob.es/MFOM.BarriosVulnerables/static/adjunto/Sintesis_metodologica_general_catalogo_bbv.pdf

NOTAS:

- (5) Viviendas Unifamiliares: Número de viviendas en edificios con uso predominantemente residencial que sólo tienen una vivienda.
- (6) Viviendas en edificios de Vivienda Plurifamiliar: Número de viviendas en edificios con uso predominantemente residencial que tienen más un inmueble. (El Censo de 2011 define Inmueble como: Unidad operativa usada en el cuaderno de recorrido del agente censal, que corresponde, según su uso, a una vivienda o un local. Cada inmueble se corresponde con una combinación diferente de los valores de planta y puerta).
- (7) Porcentaje de Población Extranjera: Porcentaje de personas de nacionalidad extranjera, respecto al total de población. (%)
- (8) Porcentaje de Población Extranjera menor de 15 años: Porcentaje de menores de 15 años de edad con nacionalidad extranjera, respecto al total de población menor de 15 años. (%)
- (9) Porcentaje de Población juvenil en paro: Porcentaje de la población de 16 a 29 años en situación de paro respecto al total de población activa de 16 a 29 años. (%)