

PLANO DE ÁREAS ESTADÍSTICAS VULNERABLES 2011

39075	Santander
--------------	------------------

Población total del municipio	178.095
-------------------------------	---------

Población vulnerable (AEV)	30.765
----------------------------	--------

Áreas Estadísticas Vulnerables

3907501	3907501
3907502	3907502
3907503	3907503
3907504	3907504
3907505	3907505
39075001	Pintores

Catálogo de Barrios Vulnerables de España 2011

Ministerio de Transportes, Movilidad y Agenda Urbana / Universidad Politécnica de Madrid

v. 05/2021

FICHERO DE COMUNIDADES Y CIUDADES AUTÓNOMAS

06 CANTABRIA



UNIVERSIDAD POLITÉCNICA DE MADRID

BBVV: Barrios Vulnerables / AEV: Áreas Estadísticas Vulnerables

Tabla de contenidos

Índice

Portada: BBVV 2011 en Cantabria.....	1
Listado de municipios analizados.....	2
Resumen y datos básicos de Barrios Vulnerables 2011.....	3
39075_Santander.....	4
Mapa de localización de BBVV.....	5
Fichero de BBVV y AEV nuevas (FE: Ficha estadística).....	6
BV 11 (01)_39075001_Pintores Montañeses_FE.....	7
AEV 11_3907501_FE.....	13
AEV 11_3907502_FE.....	21
AEV 11_3907503_FE.....	30
AEV 11_3907504_FE.....	38
AEV 11_3907505_FE.....	47
39087_Torrelavega.....	53
Mapa de localización de BBVV.....	54
Fichero de BBVV y AEV nuevas (FE: Ficha estadística).....	55
AEV 11_3908701_FE.....	56
AEV 11_3908702_FE.....	63

Catálogo de Barrios Vulnerables 2011

Ciudades analizadas, barrios detectados y población



UNIVERSIDAD
POLITÉCNICA
DE MADRID

Comunidad autónoma	Cantabria	BBVV 2011
--------------------	------------------	------------------

BBVV: Barrios Vulnerables. AEV: Áreas Estadísticas Vulnerables.

⁽¹⁾ Porcentaje de población analizada en barrios o áreas estadísticas vulnerables. Sombreados en rojo los índices superiores al índice nacional del ámbito de estudio (ciudades >50mil habitantes y capitales de provincia en cada año).

* El Catálogo de 2011 se compone de barrios urbanísticos de 2001 (BBVV) y 2006 (BBINM) en los que continuaba existiendo un área estadística que superaba los valores de referencia para los indicadores de 2011, y nuevas áreas estadísticas (AEV y AE-INM) sin relación con los barrios delimitados en 2001 y 2006.

MUNICIPIOS ANALIZADOS	TOTAL CON BBVV										Índice nacional ⁽¹⁾	
	2	2									27,3%	
<i>Municipio</i>	POB. TOTAL	Nº BBVV			POB. EN BBVV			% POB. EN BBVV ⁽¹⁾				
		BBVV 2001	AEV nuevas	TOTAL	BBVV 2001	AEV nuevas	TOTAL	BBVV 2001	AEV nuevas	TOTAL		
39075 Santander	178.095	1	5	6	3.915	26.850	30.765	2,2%	15,1%	17,3%		
39087 Torrelavega	55.125		2	2		8.470	8.470		15,4%	15,4%		
TOTAL	233.220	1	7	8	3.915	35.320	39.235	1,7%	15,1%	16,8%		

Catálogo de Barrios Vulnerables 2011

Resumen y datos básicos de Barrios Vulnerables 2011



UNIVERSIDAD
POLITÉCNICA
DE MADRID

Comunidad Autónoma

Cantabria

BBVV 2011

	BBVV 2011					
	BBVV 2001		AEV Nuevas		TOTAL	
	Nº	POB.	Nº	POB.	Nº	POB.
Total Barrios Vulnerables	1	3.915	7	35.320	8	39.235
Población total analizada					233.220	
% Población en BBVV					16,8%	
Formas de crecimiento ⁽¹⁾						
Casco histórico						
Ensanche						
Parcelación periférica						
Ciudad jardín						
Promoción pública 40-60						
Promoción 60-75						
Promoción pública 75-90						
Promoción privada 75-90						
Pueblo anexionado						
Media mixta						
Periferia mixta	1	3.915			1	3.915
Parcelación marginal						
Disperso						
Promociones 1991-2011						
No asignada*			7	35.320	7	35.320
Tipos de vulnerabilidad ⁽²⁾						
EST						
PAR	1	3.915	3	14.550	4	18.465
VIV			4	20.770	4	20.770
Polivulnerabilidad ⁽³⁾						
EST						
PAR	1	3.915	3	14.550	4	18.465
VIV			4	20.770	4	20.770
EST PAR						
EST VIV						
PAR VIV						
EST PAR VIV						
Niveles de vulnerabilidad ⁽⁴⁾						
VL. Leve	1	3.915	7	35.320	8	39.235
V. Media						
VS. Severa						
VC. Crítica						

BBVV: Barrios Vulnerables. AEV: Áreas Estadísticas Vulnerables. Nº: número de barrios y áreas estadísticas vulnerables detectados. POB.: Población residente en barrios o áreas estadísticas vulnerables.

⁽¹⁾ Morfotipología predominante en los tejidos de los barrios delimitados.

* Para las AEV nuevas en 2011 sólo se asignó forma de crecimiento en las ciudades mayores de 300 mil habitantes

⁽²⁾ Barrios detectados por cada uno de los indicadores básicos de vulnerabilidad. EST: Indicador de Estudios. PAR: Indicador de Paro. VIV: Indicador de Vivienda

⁽³⁾ Dimensiones de vulnerabilidad presentes en los barrios delimitados.

⁽⁴⁾ Clasificación del nivel de vulnerabilidad.

Catálogo de Barrios Vulnerables 2011

Resumen y datos básicos de Barrios Vulnerables 2011



UNIVERSIDAD
POLITÉCNICA
DE MADRID

Comunidad Autónoma **Cantabria**

Municipio **39075 Santander**

BBVV 2011

	BBVV 2011					
	BBVV 2001		AEV Nuevas		TOTAL	
	Nº	POB.	Nº	POB.	Nº	POB.
Total Barrios Vulnerables	1	3.915	5	26.850	6	30.765
Población total municipio					178.095	
% Población en BBVV					17,3%	
Formas de crecimiento ⁽¹⁾						
Casco histórico						
Ensanche						
Parcelación periférica						
Ciudad jardín						
Promoción pública 40-60						
Promoción 60-75						
Promoción pública 75-90						
Promoción privada 75-90						
Pueblo anexionado						
Media mixta						
Periferia mixta	1	3.915			1	3.915
Parcelación marginal						
Disperso						
Promociones 1991-2011						
No asignada*			5	26.850	5	26.850
Tipos de vulnerabilidad ⁽²⁾						
EST						
PAR	1	3.915	2	10.390	3	14.305
VIV			3	16.460	3	16.460
Polivulnerabilidad ⁽³⁾						
EST						
PAR	1	3.915	2	10.390	3	14.305
VIV			3	16.460	3	16.460
EST PAR						
EST VIV						
PAR VIV						
EST PAR VIV						
Niveles de vulnerabilidad ⁽⁴⁾						
VL. Leve	1	3.915	5	26.850	6	30.765
V. Media						
VS. Severa						
VC. Crítica						

BBVV: Barrios Vulnerables. AEV: Áreas Estadísticas Vulnerables. Nº: número de barrios y áreas estadísticas vulnerables detectados. POB.: Población residente en barrios o áreas estadísticas vulnerables.

⁽¹⁾ Morfotipología predominante en los tejidos de los barrios delimitados.

* Para las AEV nuevas en 2011 sólo se asignó forma de crecimiento en las ciudades mayores de 300 mil habitantes

⁽²⁾ Barrios detectados por cada uno de los indicadores básicos de vulnerabilidad. EST: Indicador de Estudios. PAR: Indicador de Paro. VIV: Indicador de Vivienda

⁽³⁾ Dimensiones de vulnerabilidad presentes en los barrios delimitados.

⁽⁴⁾ Clasificación del nivel de vulnerabilidad.

PLANO DE ÁREAS ESTADÍSTICAS VULNERABLES 2011

39075 Santander

Población total del municipio **178.095**

Población vulnerable (AEV) **30.765**

Áreas Estadísticas Vulnerables

3907501	3907501
3907502	3907502
3907503	3907503
3907504	3907504
3907505	3907505
39075001	Pintores



 Áreas Estadísticas Vulnerables

0 0,5 1 km

Catálogo de Barrios Vulnerables 2011

Listado de Barrios y Áreas Estadísticas Vulnerables e indicadores básicos*



UNIVERSIDAD
POLITÉCNICA
DE MADRID

Cantabria

39075 Santander

CODBV	DENBV	FORMA DE CRECIMIENTO	POBLACIÓN Y VIVIENDAS			VULNERABILIDAD								
			POBL	VIV TOT	VIV PPAL	INDICADORES			DIMENSIONES				NIVEL	
						IEST	IPAR	IVIV	BV EST	BV PAR	BV VIV	BV TIPO	CL	
39075001	Pintores Montañeses	Periferia mixta	3.915	1.425	1.340	8,07%	42,86%	0,00%		PAR		PAR	VL	
3907501	3907501		4.570	2.180	1.865	9,43%	33,63%	21,33%			VIV	VIV	VL	
3907502	3907502		5.880	3.235	2.410	6,19%	43,63%	14,68%		PAR		PAR	VL	
3907503	3907503		4.935	2.770	2.280	6,54%	26,83%	20,40%			VIV	VIV	VL	
3907504	3907504		6.955	3.920	2.980	1,84%	22,22%	19,64%			VIV	VIV	VL	
3907505	3907505		4.510	2.390	1.835	6,09%	44,65%	0,00%		PAR		PAR	VL	
TOTAL	6 Barrios y AE Vulnerables		30.765	15.920	12.710					6	6	6		

* El Catálogo de 2011 se compone de barrios urbanísticos de 2001 (BBVV) en los que continuaba existiendo un área estadística que superaba los valores de referencia para los indicadores de 2011, y nuevas áreas estadísticas (AEV) sin relación con los barrios delimitados en 2001.

CODBV: Código de Barrio Vulnerable (BV): 8 dígitos: 5 código municipio + 3 código de barrio. Código de Área Estadística Vulnerable (AEV): 7 dígitos: 5 código de municipio + 2 código de área.

DENBV: Denominación de Barrio Vulnerable 2001 que continúa siendo vulnerable en 2011. Las AEV nuevas no tienen denominación, sólo código.

FORMA DE CRECIMIENTO: Morfotipología del tejido predominante en el barrio. Para las AEV nuevas en 2011 sólo se asignó forma de crecimiento en las ciudades mayores de 300 mil habitantes.

POBL: Población total según Censo 2011. Sombreados en amarillo valores <3.500 hab. y en rojo >15.000 hab.

VIV TOT: Viviendas totales según Censo 2011.

VIV PPAL: Viviendas principales según Censo 2011.

INDICADORES: Sombreados en amarillo los valores superiores a la media nacional y en rojo los superiores al valor de referencia.

IEST: Indicador de Estudios. Porcentaje de población analfabeta o sin estudios respecto a la población mayor de 16 años. Media nacional: 10,92%. Valor de referencia: 16,38%.

IPAR: Indicador de Paro. Porcentaje de población (16 años o más) en situación de paro respecto a la población activa (16 años o más). Media nacional: 29,64%. Valor de referencia: 42,33%.

IVIV: Indicador de Vivienda. Porcentaje de vivienda familiares situadas en edificios cuyo estado de conservación es malo, ruinoso o deficiente. Media nacional: 6,99%. Valor de referencia: 17,50%.

BV EST: Barrio o Área Estadística Vulnerable por Indicador de Estudios.

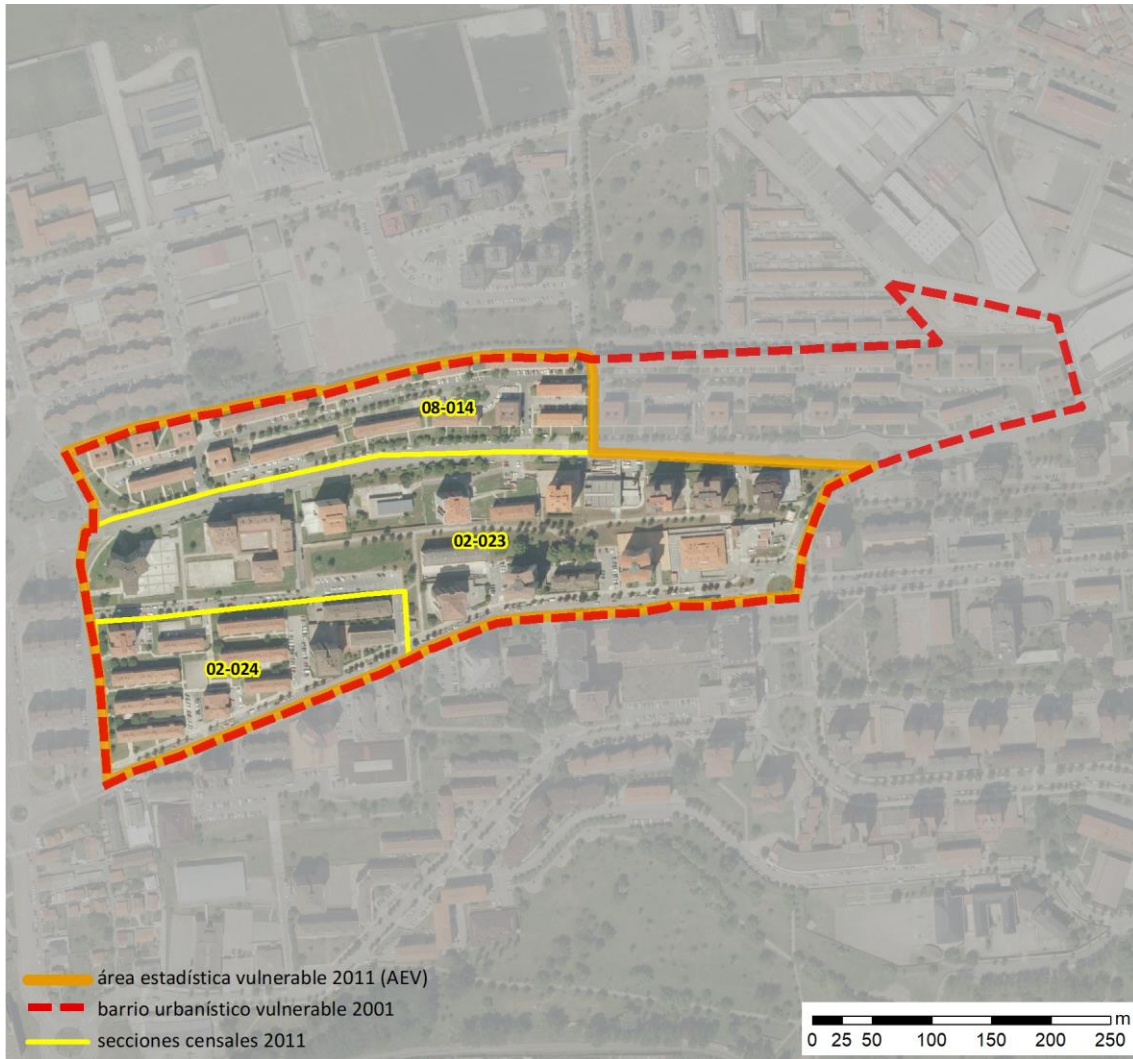
BV PAR: Barrio o Área Estadística Vulnerable por Indicador de Paro.

BV VIV: Barrio o Área Estadística Vulnerable por Indicador de Vivienda.

BV TIPO: Tipo de vulnerabilidad. Dimensiones de vulnerabilidad detectadas en el barrio (EST y/o PAR y/o VIV).

CL: Clasificación del nivel de vulnerabilidad. VC: crítica, VS: severa, V: media, VL: leve.

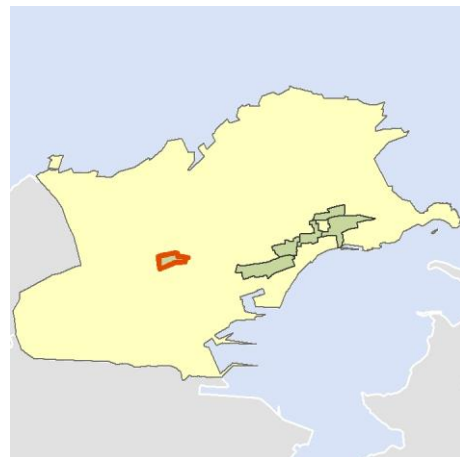
Ficha AEV (Área Estadística Vulnerable): 39075001



Localización en detalle del AEV

Datos básicos

Población del AEV	3.915
Viviendas	1.425
Densidad población (pob/Km ²)	30.247,94
Densidad vivienda (Viv/Ha)	110,10
Superficie (Ha)	12,94
Nº de secciones censales del AEV	3



Localización del AEV dentro del término municipal

Indicadores básicos de vulnerabilidad (IBVU)

	Valor del AEV	Valor de referencia de vulnerabilidad ⁽¹⁾
IBVU Estudios ⁽²⁾	8,09 %	16,38 %
IBVU Viviendas ⁽³⁾	0,00 %	17,50 %
IBVU Paro ⁽⁴⁾	42,86 %	42,33 %

(1) Valor que se ha tomado como referencia de vulnerabilidad para cada IBVU.

(2) IBVU Estudios: Porcentaje de población analfabeta y sin estudios de 16 años o más, sobre el total de población de 16 años o más.

(3) IBVU Vivienda: Porcentaje de viviendas familiares en edificios en estado ruinoso, malo o deficiente, sobre el total de viviendas familiares.

(4) IBVU Paro: Porcentaje de la población de 16 años o más en situación de paro, respecto al total de población activa de 16 años o más.

DATOS SOCIODEMOGRÁFICOS. Sección censal: 3907502023 AEV: 39075001

	Sección censal		AEV	
	Valores absolutos	%	Valores absolutos	%
Población (2011)				
Población total	1.450		3.915	
Población menor de 15 años	165	11,38	700	17,88
Población de 16 a 29 años	235	16,21	700	17,88
Población de 16 años y más	1.285	88,62	3.215	82,12
Población de 75 años y más	60	4,14	60	1,53
Población extranjera	90	6,21	s.d.	s.d.
Población extranjera menor de 15 años	s.d.	s.d.	s.d.	s.d.
Hogares (2011)				
Hogares	550		1.340	
Hogares unipersonales de mayores de 65 años	20	3,64	55	4,10
Hogares con un adulto y uno o más menores	40	7,27	115	8,58
Nivel educativo y situación laboral (2011)				
Población sin estudios	85	6,61	260	8,09
Población activa de 16 años o más	915	63,10	2.100	53,64
Población parada 16 años o más	290	31,69	900	42,86
Población activa de 16 a 29 años	160	68,09	505	72,14
Población parada de 16 a 29 años	90	56,25	s.d.	s.d.
Población ocupada	625	43,10	1.200	30,65
Población ocupada con carácter eventual	0	0,00	15	1,25
Población ocupada no cualificada	165	26,40	250	20,83
Edificación y vivienda (2011)				
Viviendas familiares	635		1.425	
Viviendas principales	550	86,61	1.340	94,04
Viviendas secundarias	35	5,51	s.d.	s.d.
Viviendas vacías	50	7,87	s.d.	s.d.
Viviendas unifamiliares (5)	0	0,00	0	0,00
Viviendas en edificios de vivienda plurifamiliar (6)	635	100,00	1.425	100,00
Viviendas con superficie menor de 30m ²	0	0,00	0	0,00
Viviendas sin cuarto de aseo con inodoro	0	0,00	0	0,00
Viviendas sin baño o ducha	0	0,00	15	1,05
Viviendas en edificios en estado ruinoso, malo o deficiente	0	0,00	0	0,00
Viviendas en edificios anteriores a 1940	0	0,00	0	0,00
Viviendas en edificios de 4 o más plantas	550	86,61	1.340	94,04
Viv. ppls. en edificios de 4 plantas o más sin ascensor	10	1,82	s.d.	s.d.
Viviendas principales con calefacción individual	420	76,36	895	66,79
Viviendas principales con calefacción colectiva	s.d.	s.d.	s.d.	s.d.
Viviendas principales sin calefacción	s.d.	s.d.	s.d.	s.d.
Superficie media útil por habitante (m ²)	37,22		27,30	

DATOS SOCIODEMOGRÁFICOS. Sección censal: 3907502024 AEV: 39075001

	Sección censal		AEV	
	Valores absolutos	%	Valores absolutos	%
Población (2011)				
Población total	1.505		3.915	
Población menor de 15 años	305	20,27	700	17,88
Población de 16 a 29 años	325	21,59	700	17,88
Población de 16 años y más	1.195	79,40	3.215	82,12
Población de 75 años y más	0	0,00	60	1,53
Población extranjera	s.d.	s.d.	s.d.	s.d.
Población extranjera menor de 15 años	s.d.	s.d.	s.d.	s.d.
Hogares (2011)				
Hogares	485		1.340	
Hogares unipersonales de mayores de 65 años	25	5,15	55	4,10
Hogares con un adulto y uno o más menores	60	12,37	115	8,58
Nivel educativo y situación laboral (2011)				
Población sin estudios	95	7,92	260	8,09
Población activa de 16 años o más	770	51,16	2.100	53,64
Población parada 16 años o más	400	51,95	900	42,86
Población activa de 16 a 29 años	230	70,77	505	72,14
Población parada de 16 a 29 años	s.d.	s.d.	s.d.	s.d.
Población ocupada	370	24,58	1.200	30,65
Población ocupada con carácter eventual	0	0,00	15	1,25
Población ocupada no cualificada	45	12,16	250	20,83
Edificación y vivienda (2011)				
Viviendas familiares	485		1.425	
Viviendas principales	485	100,00	1.340	94,04
Viviendas secundarias	0	0,00	s.d.	s.d.
Viviendas vacías	0	0,00	s.d.	s.d.
Viviendas unifamiliares (5)	0	0,00	0	0,00
Viviendas en edificios de vivienda plurifamiliar (6)	485	100,00	1.425	100,00
Viviendas con superficie menor de 30m ²	0	0,00	0	0,00
Viviendas sin cuarto de aseo con inodoro	0	0,00	0	0,00
Viviendas sin baño o ducha	15	3,09	15	1,05
Viviendas en edificios en estado ruinoso, malo o deficiente	0	0,00	0	0,00
Viviendas en edificios anteriores a 1940	0	0,00	0	0,00
Viviendas en edificios de 4 o más plantas	485	100,00	1.340	94,04
Viv. ppls. en edificios de 4 plantas o más sin ascensor	140	28,87	s.d.	s.d.
Viviendas principales con calefacción individual	295	60,82	895	66,79
Viviendas principales con calefacción colectiva	s.d.	s.d.	s.d.	s.d.
Viviendas principales sin calefacción	s.d.	s.d.	s.d.	s.d.
Superficie media útil por habitante (m ²)	22,56		27,30	

DATOS SOCIODEMOGRÁFICOS. Sección censal: 3907508014 AEV: 39075001

Población (2011)	Sección censal		AEV	
	Valores absolutos	%	Valores absolutos	%
Población total	960		3.915	
Población menor de 15 años	230	23,96	700	17,88
Población de 16 a 29 años	140	14,58	700	17,88
Población de 16 años y más	735	76,56	3.215	82,12
Población de 75 años y más	0	0,00	60	1,53
Población extranjera	55	5,73	s.d.	s.d.
Población extranjera menor de 15 años	15	6,52	s.d.	s.d.
Hogares (2011)				
Hogares	305		1.340	
Hogares unipersonales de mayores de 65 años	10	3,28	55	4,10
Hogares con un adulto y uno o más menores	15	4,92	115	8,58
Nivel educativo y situación laboral (2011)				
Población sin estudios	80	10,88	260	8,09
Población activa de 16 años o más	415	43,23	2.100	53,64
Población parada 16 años o más	210	50,60	900	42,86
Población activa de 16 a 29 años	115	82,14	505	72,14
Población parada de 16 a 29 años	s.d.	s.d.	s.d.	s.d.
Población ocupada	205	21,35	1.200	30,65
Población ocupada con carácter eventual	15	7,32	15	1,25
Población ocupada no cualificada	40	19,51	250	20,83
Edificación y vivienda (2011)				
Viviendas familiares	305		1.425	
Viviendas principales	305	100,00	1.340	94,04
Viviendas secundarias	s.d.	s.d.	s.d.	s.d.
Viviendas vacías	s.d.	s.d.	s.d.	s.d.
Viviendas unifamiliares (5)	0	0,00	0	0,00
Viviendas en edificios de vivienda plurifamiliar (6)	305	100,00	1.425	100,00
Viviendas con superficie menor de 30m ²	0	0,00	0	0,00
Viviendas sin cuarto de aseo con inodoro	0	0,00	0	0,00
Viviendas sin baño o ducha	0	0,00	15	1,05
Viviendas en edificios en estado ruinoso, malo o deficiente	0	0,00	0	0,00
Viviendas en edificios anteriores a 1940	0	0,00	0	0,00
Viviendas en edificios de 4 o más plantas	305	100,00	1.340	94,04
Viv. ppls. en edificios de 4 plantas o más sin ascensor	s.d.	s.d.	s.d.	s.d.
Viviendas principales con calefacción individual	180	59,02	895	66,79
Viviendas principales con calefacción colectiva	s.d.	s.d.	s.d.	s.d.
Viviendas principales sin calefacción	s.d.	s.d.	s.d.	s.d.
Superficie media útil por habitante (m ²)	22,24		27,30	

INDICADORES DE VULNERABILIDAD AEV: 39075001

	AEV	Municipio	Comunidad Autónoma	España
Vulnerabilidad sociodemográfica				
% de población de 75 años y más años	1,53	11,33	10,21	8,71
% de hogares unipersonales de mayores de 65 años	4,10	12,77	9,77	9,45
% de hogares con un adulto y uno o más menores	8,58	5,23	4,94	4,83
% de población extranjera (7)	s.d.	8,49	6,35	11,26
% de población extranjera menor de 15 años (8)	s.d.	10,04	10,04	12,30
Vulnerabilidad socioeconómica				
% de población en paro (IBVU)	42,86	26,24	26,11	29,64
% de población juvenil en paro (9)	s.d.	42,66	42,69	44,81
% de ocupados eventuales	1,25	0,42	17,43	19,35
% de ocupados no cualificados	20,83	9,87	9,42	11,03
% de población sin estudios (IBVU)	8,09	5,10	6,18	10,92
Vulnerabilidad residencial				
% de viviendas con una superficie menor de 30 m ²	0,00	0,30	0,19	0,28
Superficie media útil por habitante (m ²)	27,30	44,11	64,55	51,82
% de viviendas sin cuarto de aseo con inodoro	0,00	0,55	0,40	0,41
% de viviendas sin baño o ducha	1,05	0,54	0,40	0,37
% de viviendas en estado ruinoso, malo o deficiente (IBVU)	0,00	7,85	5,32	6,99
% de viviendas en edificios anteriores a 1940	0,00	11,27	20,74	13,20
% de viv. ppales. en edificios de 4 o más plantas sin ascensor	s.d.	26,80	30,22	25,50
% de viviendas principales sin calefacción	s.d.	31,92	23,49	43,14

Definiciones y Síntesis Metodológica

ESTE CATÁLOGO REFERIDO A 2011 SÓLO IDENTIFICA ÁREAS ESTADÍSTICAS VULNERABLES (AEV), NO BARRIOS VULNERABLES

ÁREA ESTADÍSTICA VULNERABLE (AEV):

Agrupación de secciones censales colindantes y de cierta homogeneidad urbanística, de entre 3.500 y 15.000 habitantes en las que, al menos, uno de los tres Indicadores Básicos de Vulnerabilidad Urbana (IBVU Estudios, IBVU Vivienda o IBVU Paro) del conjunto supera el valor establecido como referencia de vulnerabilidad.

- IBVU Estudios: Porcentaje de población analfabeta y sin estudios de 16 años o más, sobre el total de población de 16 años o más. Valor de referencia de vulnerabilidad (2011): 16,38%.

- IBVU Vivienda: Porcentaje de viviendas familiares (principales, secundarias, vacías) en edificios en estado ruinoso, malo o deficiente, sobre el total de viviendas familiares (principales, secundarias, vacías). Valor de referencia de vulnerabilidad (2011): 17,50 %.

- IBVU Paro: Porcentaje de la población de 16 años o más en situación de paro, respecto al total de población activa de 16 años o más. Valor de referencia de vulnerabilidad (2011): 42,33 %.

Las Áreas Estadísticas Vulnerables (AEV) son el resultado de un análisis detallado de los tres Indicadores Básicos de Vulnerabilidad Urbana (IBVU) sobre las secciones censales, realizado en gabinete, teniendo en cuenta el soporte urbano real, y por tanto definiendo continuidades, delimitando barreras y realizando, dentro de lo que permite la fotografía aérea, un primer análisis de la homogeneidad morfológica de los espacios.

BARRIO VULNERABLE (BV) (Sólo 2001):

Se entiende por Barrio Vulnerable (BV) un conjunto urbano de cierta homogeneidad y continuidad urbanística, delimitado partiendo siempre de un Área Estadística Vulnerable (AEV), pero perfilando esta delimitación estadística en base a los 3 IBVU mencionados desde el punto de vista urbanístico, buscando por tanto una mayor correspondencia con los tejidos morfológicos de las ciudades. La delimitación de Barrios Vulnerables se realizó sólo en el Catálogo de 2001, partiendo de las Áreas Estadísticas Vulnerables previamente identificadas en 2001, perfilando su delimitación con trabajo de campo y la información aportada por los técnicos municipales contactados en cada Ayuntamiento, quedando definida la delimitación de cada BV en función de estos datos. El Catálogo de 2001 incluía, para cada uno de estos BV una "Descripción Urbanística", que trataba de reflejar su realidad actual tanto urbana como social.

El presente Catálogo de 2011 sólo contempla la delimitación de AEV de 2011, sin que se haya realizado la delimitación de BV ni las correspondientes fichas de "Descripción Urbanística" de 2011. No obstante, y para comparar la evolución de los BV identificados en 2001, en la ficha de cada AEV de 2011 se recoge la delimitación de BV de 2001, si hubiera coincidencia aproximada.

SÍNTESIS METODOLÓGICA (2011):

El cuerpo de estudio del Catálogo de Barrios Vulnerables de 2011 sigue el criterio establecido en los Catálogos anteriores: centrándose en los municipios mayores de 50.000 habitantes y capitales de provincia. De este modo, el ámbito de análisis del Catálogo de 2011 cuenta con un total de 147 ciudades, 8 más que en el Catálogo de 2001 y 30 más que en el Catálogo de 1991.

Los trabajos del Catálogo de 2011, siguen la misma metodología que los de 1991, 2001, y 2006, con la única particularidad de que sólo identifican las Áreas Estadísticas Vulnerables, sin realizar el análisis urbanístico detallado que permitía identificar a partir de ellas los Barrios Vulnerables.

Para su desarrollo se ha partido del análisis de la evolución de los Barrios Vulnerables identificados en 2001, viendo primero si seguían o no siendo vulnerables en el año 2011. Posteriormente, se han identificado las nuevas Áreas Estadísticas Vulnerables no coincidentes con Barrios Vulnerables identificados en el Catálogo de 2001, incluyendo también las ciudades que no contaban con Barrios Vulnerables en 2001.

Una vez identificadas las secciones censales que, en cada una de las fechas de estudio, superan los umbrales de referencia (para uno o varios de los 3 Indicadores Básicos de Vulnerabilidad Urbana IBVU), se procede a agrupar estas secciones en Áreas Estadísticas Vulnerables (AEV).

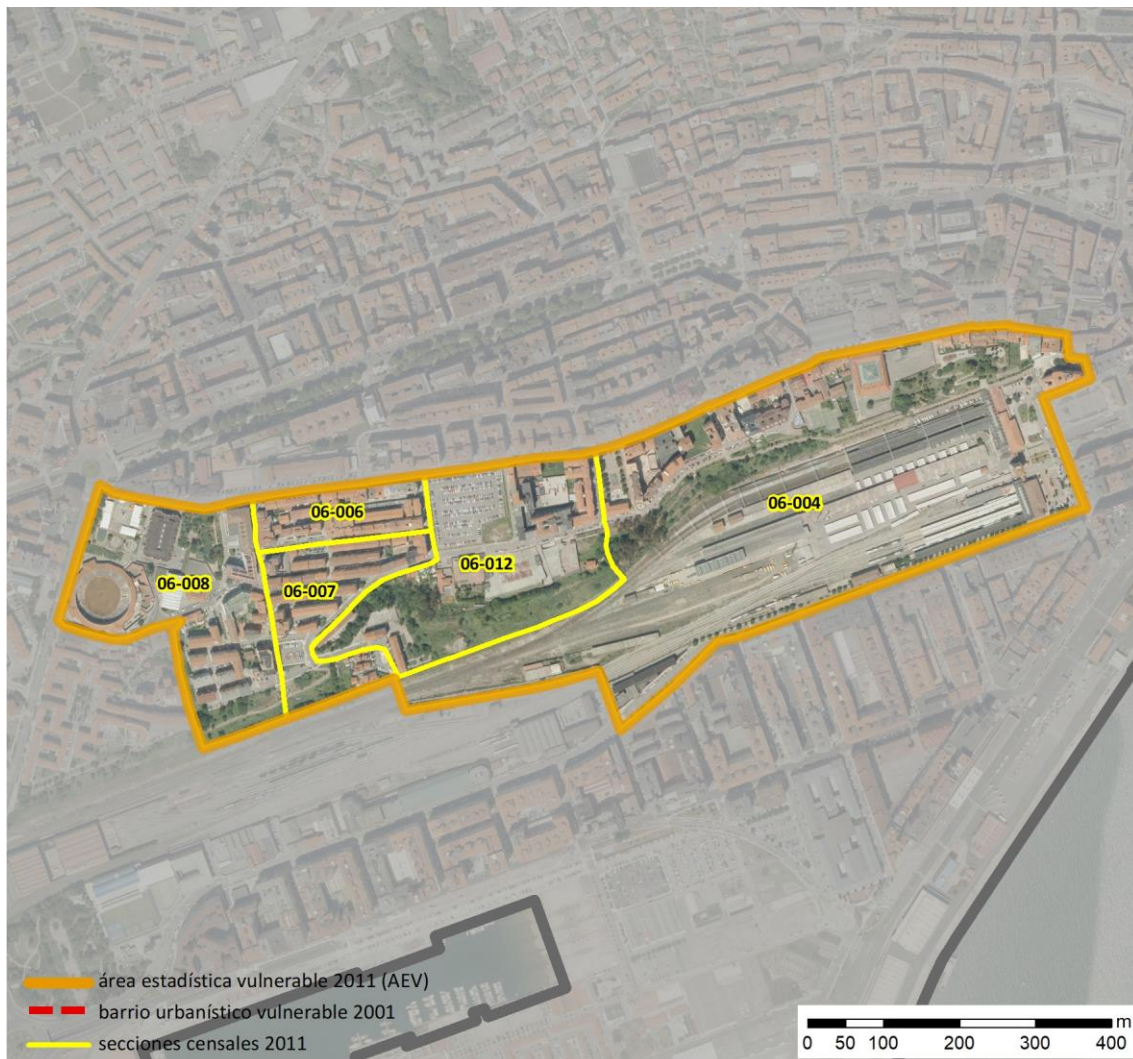
La metodología detallada completa puede consultarse en:

http://www.fomento.gob.es/MFOM.BarriosVulnerables/static/adjunto/Sintesis_metodologica_general_catalogo_bbv.pdf

NOTAS:

- (5) Viviendas Unifamiliares: Número de viviendas en edificios con uso predominantemente residencial que sólo tienen una vivienda.
- (6) Viviendas en edificios de Vivienda Plurifamiliar: Número de viviendas en edificios con uso predominantemente residencial que tienen más un inmueble. (El Censo de 2011 define Inmueble como: Unidad operativa usada en el cuaderno de recorrido del agente censal, que corresponde, según su uso, a una vivienda o un local. Cada inmueble se corresponde con una combinación diferente de los valores de planta y puerta).
- (7) Porcentaje de Población Extranjera: Porcentaje de personas de nacionalidad extranjera, respecto al total de población. (%)
- (8) Porcentaje de Población Extranjera menor de 15 años: Porcentaje de menores de 15 años de edad con nacionalidad extranjera, respecto al total de población menor de 15 años. (%)
- (9) Porcentaje de Población juvenil en paro: Porcentaje de la población de 16 a 29 años en situación de paro respecto al total de población activa de 16 a 29 años. (%)

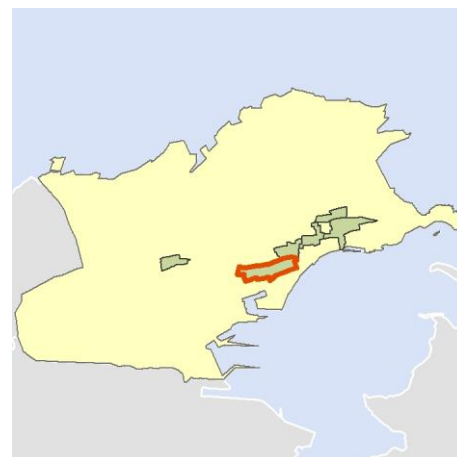
Ficha AEV (Área Estadística Vulnerable): 3907501



Localización en detalle del AEV

Datos básicos

Población del AEV	4.570
Viviendas	2.180
Densidad población (pob/Km ²)	11.991,52
Densidad vivienda (Viv/Ha)	57,20
Superficie (Ha)	38,11
Nº de secciones censales del AEV	5



Localización del AEV dentro del término municipal

Indicadores básicos de vulnerabilidad (IBVU)

	Valor del AEV	Valor de referencia de vulnerabilidad ⁽¹⁾
IBVU Estudios ⁽²⁾	9,47 %	16,38 %
IBVU Viviendas ⁽³⁾	21,33 %	17,50 %
IBVU Paro ⁽⁴⁾	33,63 %	42,33 %

(1) Valor que se ha tomado como referencia de vulnerabilidad para cada IBVU.

(2) IBVU Estudios: Porcentaje de población analfabeta y sin estudios de 16 años o más, sobre el total de población de 16 años o más.

(3) IBVU Vivienda: Porcentaje de viviendas familiares en edificios en estado ruinoso, malo o deficiente, sobre el total de viviendas familiares.

(4) IBVU Paro: Porcentaje de la población de 16 años o más en situación de paro, respecto al total de población activa de 16 años o más.

DATOS SOCIODEMOGRÁFICOS. Sección censal: 3907506004 AEV: 3907501

	Sección censal		AEV	
	Valores absolutos	%	Valores absolutos	%
Población (2011)				
Población total	855		4.570	
Población menor de 15 años	85	9,94	485	10,61
Población de 16 a 29 años	85	9,94	s.d.	s.d.
Población de 16 años y más	770	90,06	3.855	84,35
Población de 75 años y más	0	0,00	550	12,04
Población extranjera	135	15,79	840	18,38
Población extranjera menor de 15 años	30	35,29	s.d.	s.d.
Hogares (2011)				
Hogares	400		1.865	
Hogares unipersonales de mayores de 65 años	40	10,00	230	12,33
Hogares con un adulto y uno o más menores	0	0,00	105	5,63
Nivel educativo y situación laboral (2011)				
Población sin estudios	20	2,60	365	9,47
Población activa de 16 años o más	565	66,08	2.275	49,78
Población parada 16 años o más	120	21,24	765	33,63
Población activa de 16 a 29 años	s.d.	s.d.	s.d.	s.d.
Población parada de 16 a 29 años	s.d.	s.d.	s.d.	s.d.
Población ocupada	445	52,05	1.510	33,04
Población ocupada con carácter eventual	15	3,37	30	1,99
Población ocupada no cualificada	35	7,87	155	10,26
Edificación y vivienda (2011)				
Viviendas familiares	475		2.180	
Viviendas principales	400	84,21	1.865	85,55
Viviendas secundarias	0	0,00	s.d.	s.d.
Viviendas vacías	75	15,79	s.d.	s.d.
Viviendas unifamiliares (5)	0	0,00	0	0,00
Viviendas en edificios de vivienda plurifamiliar (6)	475	100,00	2.125	97,48
Viviendas con superficie menor de 30m ²	0	0,00	0	0,00
Viviendas sin cuarto de aseo con inodoro	0	0,00	0	0,00
Viviendas sin baño o ducha	0	0,00	10	0,46
Viviendas en edificios en estado ruinoso, malo o deficiente	85	17,89	465	21,33
Viviendas en edificios anteriores a 1940	115	28,75	s.d.	s.d.
Viviendas en edificios de 4 o más plantas	385	81,05	1.835	84,17
Viv. ppls. en edificios de 4 plantas o más sin ascensor	100	25,00	s.d.	s.d.
Viviendas principales con calefacción individual	300	75,00	s.d.	s.d.
Viviendas principales con calefacción colectiva	s.d.	s.d.	s.d.	s.d.
Viviendas principales sin calefacción	s.d.	s.d.	s.d.	s.d.
Superficie media útil por habitante (m ²)	47,22		34,82	

DATOS SOCIODEMOGRÁFICOS. Sección censal: 3907506006 AEV: 3907501

	Sección censal		AEV	
	Valores absolutos	%	Valores absolutos	%
Población (2011)				
Población total	1.280		4.570	
Población menor de 15 años	250	19,53	485	10,61
Población de 16 a 29 años	150	11,72	s.d.	s.d.
Población de 16 años y más	1.025	80,08	3.855	84,35
Población de 75 años y más	180	14,06	550	12,04
Población extranjera	350	27,34	840	18,38
Población extranjera menor de 15 años	40	16,00	s.d.	s.d.
Hogares (2011)				
Hogares	515		1.865	
Hogares unipersonales de mayores de 65 años	55	10,68	230	12,33
Hogares con un adulto y uno o más menores	40	7,77	105	5,63
Nivel educativo y situación laboral (2011)				
Población sin estudios	140	13,59	365	9,47
Población activa de 16 años o más	565	44,14	2.275	49,78
Población parada 16 años o más	270	47,79	765	33,63
Población activa de 16 a 29 años	s.d.	s.d.	s.d.	s.d.
Población parada de 16 a 29 años	s.d.	s.d.	s.d.	s.d.
Población ocupada	295	23,05	1.510	33,04
Población ocupada con carácter eventual	0	0,00	30	1,99
Población ocupada no cualificada	40	13,56	155	10,26
Edificación y vivienda (2011)				
Viviendas familiares	515		2.180	
Viviendas principales	515	100,00	1.865	85,55
Viviendas secundarias	0	0,00	s.d.	s.d.
Viviendas vacías	0	0,00	s.d.	s.d.
Viviendas unifamiliares (5)	0	0,00	0	0,00
Viviendas en edificios de vivienda plurifamiliar (6)	515	100,00	2.125	97,48
Viviendas con superficie menor de 30m ²	0	0,00	0	0,00
Viviendas sin cuarto de aseo con inodoro	0	0,00	0	0,00
Viviendas sin baño o ducha	0	0,00	10	0,46
Viviendas en edificios en estado ruinoso, malo o deficiente	125	24,27	465	21,33
Viviendas en edificios anteriores a 1940	s.d.	s.d.	s.d.	s.d.
Viviendas en edificios de 4 o más plantas	500	97,09	1.835	84,17
Viv. ppls. en edificios de 4 plantas o más sin ascensor	305	59,22	s.d.	s.d.
Viviendas principales con calefacción individual	225	43,69	s.d.	s.d.
Viviendas principales con calefacción colectiva	s.d.	s.d.	s.d.	s.d.
Viviendas principales sin calefacción	s.d.	s.d.	s.d.	s.d.
Superficie media útil por habitante (m ²)	26,15		34,82	

DATOS SOCIODEMOGRÁFICOS. Sección censal: 3907506007 AEV: 3907501

	Sección censal		AEV	
	Valores absolutos	%	Valores absolutos	%
Población (2011)				
Población total	1.040		4.570	
Población menor de 15 años	150	14,42	485	10,61
Población de 16 a 29 años	155	14,90	s.d.	s.d.
Población de 16 años y más	890	85,58	3.855	84,35
Población de 75 años y más	170	16,35	550	12,04
Población extranjera	90	8,65	840	18,38
Población extranjera menor de 15 años	s.d.	s.d.	s.d.	s.d.
Hogares (2011)				
Hogares	395		1.865	
Hogares unipersonales de mayores de 65 años	85	21,52	230	12,33
Hogares con un adulto y uno o más menores	15	3,80	105	5,63
Nivel educativo y situación laboral (2011)				
Población sin estudios	70	7,87	365	9,47
Población activa de 16 años o más	480	46,15	2.275	49,78
Población parada 16 años o más	85	17,71	765	33,63
Población activa de 16 a 29 años	s.d.	s.d.	s.d.	s.d.
Población parada de 16 a 29 años	s.d.	s.d.	s.d.	s.d.
Población ocupada	395	37,98	1.510	33,04
Población ocupada con carácter eventual	0	0,00	30	1,99
Población ocupada no cualificada	35	8,86	155	10,26
Edificación y vivienda (2011)				
Viviendas familiares	450		2.180	
Viviendas principales	395	87,78	1.865	85,55
Viviendas secundarias	45	10,00	s.d.	s.d.
Viviendas vacías	15	3,33	s.d.	s.d.
Viviendas unifamiliares (5)	0	0,00	0	0,00
Viviendas en edificios de vivienda plurifamiliar (6)	435	96,67	2.125	97,48
Viviendas con superficie menor de 30m ²	0	0,00	0	0,00
Viviendas sin cuarto de aseo con inodoro	0	0,00	0	0,00
Viviendas sin baño o ducha	0	0,00	10	0,46
Viviendas en edificios en estado ruinoso, malo o deficiente	15	3,33	465	21,33
Viviendas en edificios anteriores a 1940	s.d.	s.d.	s.d.	s.d.
Viviendas en edificios de 4 o más plantas	395	87,78	1.835	84,17
Viv. pples. en edificios de 4 plantas o más sin ascensor	s.d.	s.d.	s.d.	s.d.
Viviendas principales con calefacción individual	195	49,37	s.d.	s.d.
Viviendas principales con calefacción colectiva	s.d.	s.d.	s.d.	s.d.
Viviendas principales sin calefacción	s.d.	s.d.	s.d.	s.d.
Superficie media útil por habitante (m ²)	28,13		34,82	

DATOS SOCIODEMOGRÁFICOS. Sección censal: 3907506008 AEV: 3907501

Población (2011)	Sección censal		AEV	
	Valores absolutos	%	Valores absolutos	%
Población total	705		4.570	
Población menor de 15 años	0	0,00	485	10,61
Población de 16 a 29 años	s.d.	s.d.	s.d.	s.d.
Población de 16 años y más	530	75,18	3.855	84,35
Población de 75 años y más	60	8,51	550	12,04
Población extranjera	180	25,53	840	18,38
Población extranjera menor de 15 años	s.d.	s.d.	s.d.	s.d.
Hogares (2011)				
Hogares	270		1.865	
Hogares unipersonales de mayores de 65 años	15	5,56	230	12,33
Hogares con un adulto y uno o más menores	0	0,00	105	5,63
Nivel educativo y situación laboral (2011)				
Población sin estudios	25	4,67	365	9,47
Población activa de 16 años o más	340	48,23	2.275	49,78
Población parada 16 años o más	155	45,59	765	33,63
Población activa de 16 a 29 años	s.d.	s.d.	s.d.	s.d.
Población parada de 16 a 29 años	s.d.	s.d.	s.d.	s.d.
Población ocupada	185	26,24	1.510	33,04
Población ocupada con carácter eventual	0	0,00	30	1,99
Población ocupada no cualificada	35	18,92	155	10,26
Edificación y vivienda (2011)				
Viviendas familiares	355		2.180	
Viviendas principales	270	76,06	1.865	85,55
Viviendas secundarias	s.d.	s.d.	s.d.	s.d.
Viviendas vacías	s.d.	s.d.	s.d.	s.d.
Viviendas unifamiliares (5)	0	0,00	0	0,00
Viviendas en edificios de vivienda plurifamiliar (6)	315	88,73	2.125	97,48
Viviendas con superficie menor de 30m ²	0	0,00	0	0,00
Viviendas sin cuarto de aseo con inodoro	0	0,00	0	0,00
Viviendas sin baño o ducha	0	0,00	10	0,46
Viviendas en edificios en estado ruinoso, malo o deficiente	100	28,17	465	21,33
Viviendas en edificios anteriores a 1940	s.d.	s.d.	s.d.	s.d.
Viviendas en edificios de 4 o más plantas	270	76,06	1.835	84,17
Viv. ppls. en edificios de 4 plantas o más sin ascensor	s.d.	s.d.	s.d.	s.d.
Viviendas principales con calefacción individual	s.d.	s.d.	s.d.	s.d.
Viviendas principales con calefacción colectiva	s.d.	s.d.	s.d.	s.d.
Viviendas principales sin calefacción	s.d.	s.d.	s.d.	s.d.
Superficie media útil por habitante (m ²)	40,28		34,82	

DATOS SOCIODEMOGRÁFICOS. Sección censal: 3907506012 AEV: 3907501

	Sección censal		AEV	
	Valores absolutos	%	Valores absolutos	%
Población (2011)				
Población total	690		4.570	
Población menor de 15 años	0	0,00	485	10,61
Población de 16 a 29 años	120	17,39	s.d.	s.d.
Población de 16 años y más	640	92,75	3.855	84,35
Población de 75 años y más	140	20,29	550	12,04
Población extranjera	85	12,32	840	18,38
Población extranjera menor de 15 años	s.d.	s.d.	s.d.	s.d.
Hogares (2011)				
Hogares	285		1.865	
Hogares unipersonales de mayores de 65 años	35	12,28	230	12,33
Hogares con un adulto y uno o más menores	50	17,54	105	5,63
Nivel educativo y situación laboral (2011)				
Población sin estudios	110	17,05	365	9,47
Población activa de 16 años o más	325	47,10	2.275	49,78
Población parada 16 años o más	135	41,54	765	33,63
Población activa de 16 a 29 años	110	91,67	s.d.	s.d.
Población parada de 16 a 29 años	s.d.	s.d.	s.d.	s.d.
Población ocupada	190	27,54	1.510	33,04
Población ocupada con carácter eventual	15	7,89	30	1,99
Población ocupada no cualificada	10	5,26	155	10,26
Edificación y vivienda (2011)				
Viviendas familiares	385		2.180	
Viviendas principales	285	74,03	1.865	85,55
Viviendas secundarias	s.d.	s.d.	s.d.	s.d.
Viviendas vacías	s.d.	s.d.	s.d.	s.d.
Viviendas unifamiliares (5)	0	0,00	0	0,00
Viviendas en edificios de vivienda plurifamiliar (6)	385	100,00	2.125	97,48
Viviendas con superficie menor de 30m ²	0	0,00	0	0,00
Viviendas sin cuarto de aseo con inodoro	0	0,00	0	0,00
Viviendas sin baño o ducha	10	3,51	10	0,46
Viviendas en edificios en estado ruinoso, malo o deficiente	140	36,36	465	21,33
Viviendas en edificios anteriores a 1940	120	42,11	s.d.	s.d.
Viviendas en edificios de 4 o más plantas	285	74,03	1.835	84,17
Viv. ppls. en edificios de 4 plantas o más sin ascensor	150	52,63	s.d.	s.d.
Viviendas principales con calefacción individual	s.d.	s.d.	s.d.	s.d.
Viviendas principales con calefacción colectiva	s.d.	s.d.	s.d.	s.d.
Viviendas principales sin calefacción	s.d.	s.d.	s.d.	s.d.
Superficie media útil por habitante (m ²)	39,06		34,82	

INDICADORES DE VULNERABILIDAD AEV: 3907501

	AEV	Municipio	Comunidad Autónoma	España
Vulnerabilidad sociodemográfica				
% de población de 75 años y más años	12,04	11,33	10,21	8,71
% de hogares unipersonales de mayores de 65 años	12,33	12,77	9,77	9,45
% de hogares con un adulto y uno o más menores	5,63	5,23	4,94	4,83
% de población extranjera (7)	18,38	8,49	6,35	11,26
% de población extranjera menor de 15 años (8)	s.d.	10,04	10,04	12,30
Vulnerabilidad socioeconómica				
% de población en paro (IBVU)	33,63	26,24	26,11	29,64
% de población juvenil en paro (9)	s.d.	42,66	42,69	44,81
% de ocupados eventuales	1,99	0,42	17,43	19,35
% de ocupados no cualificados	10,26	9,87	9,42	11,03
% de población sin estudios (IBVU)	9,47	5,10	6,18	10,92
Vulnerabilidad residencial				
% de viviendas con una superficie menor de 30 m ²	0,00	0,30	0,19	0,28
Superficie media útil por habitante (m ²)	34,82	44,11	64,55	51,82
% de viviendas sin cuarto de aseo con inodoro	0,00	0,55	0,40	0,41
% de viviendas sin baño o ducha	0,46	0,54	0,40	0,37
% de viviendas en estado ruinoso, malo o deficiente (IBVU)	21,33	7,85	5,32	6,99
% de viviendas en edificios anteriores a 1940	s.d.	11,27	20,74	13,20
% de viv. ppales. en edificios de 4 o más plantas sin ascensor	s.d.	26,80	30,22	25,50
% de viviendas principales sin calefacción	s.d.	31,92	23,49	43,14

Definiciones y Síntesis Metodológica

ESTE CATÁLOGO REFERIDO A 2011 SÓLO IDENTIFICA ÁREAS ESTADÍSTICAS VULNERABLES (AEV), NO BARRIOS VULNERABLES

ÁREA ESTADÍSTICA VULNERABLE (AEV):

Agrupación de secciones censales colindantes y de cierta homogeneidad urbanística, de entre 3.500 y 15.000 habitantes en las que, al menos, uno de los tres Indicadores Básicos de Vulnerabilidad Urbana (IBVU Estudios, IBVU Vivienda o IBVU Paro) del conjunto supera el valor establecido como referencia de vulnerabilidad.

- IBVU Estudios: Porcentaje de población analfabeta y sin estudios de 16 años o más, sobre el total de población de 16 años o más. Valor de referencia de vulnerabilidad (2011): 16,38%.

- IBVU Vivienda: Porcentaje de viviendas familiares (principales, secundarias, vacías) en edificios en estado ruinoso, malo o deficiente, sobre el total de viviendas familiares (principales, secundarias, vacías). Valor de referencia de vulnerabilidad (2011): 17,50 %.

- IBVU Paro: Porcentaje de la población de 16 años o más en situación de paro, respecto al total de población activa de 16 años o más. Valor de referencia de vulnerabilidad (2011): 42,33 %.

Las Áreas Estadísticas Vulnerables (AEV) son el resultado de un análisis detallado de los tres Indicadores Básicos de Vulnerabilidad Urbana (IBVU) sobre las secciones censales, realizado en gabinete, teniendo en cuenta el soporte urbano real, y por tanto definiendo continuidades, delimitando barreras y realizando, dentro de lo que permite la fotografía aérea, un primer análisis de la homogeneidad morfológica de los espacios.

BARRIO VULNERABLE (BV) (Sólo 2001):

Se entiende por Barrio Vulnerable (BV) un conjunto urbano de cierta homogeneidad y continuidad urbanística, delimitado partiendo siempre de un Área Estadística Vulnerable (AEV), pero perfilando esta delimitación estadística en base a los 3 IBVU mencionados desde el punto de vista urbanístico, buscando por tanto una mayor correspondencia con los tejidos morfológicos de las ciudades. La delimitación de Barrios Vulnerables se realizó sólo en el Catálogo de 2001, partiendo de las Áreas Estadísticas Vulnerables previamente identificadas en 2001, perfilando su delimitación con trabajo de campo y la información aportada por los técnicos municipales contactados en cada Ayuntamiento, quedando definida la delimitación de cada BV en función de estos datos. El Catálogo de 2001 incluía, para cada uno de estos BV una "Descripción Urbanística", que trataba de reflejar su realidad actual tanto urbana como social.

El presente Catálogo de 2011 sólo contempla la delimitación de AEV de 2011, sin que se haya realizado la delimitación de BV ni las correspondientes fichas de "Descripción Urbanística" de 2011. No obstante, y para comparar la evolución de los BV identificados en 2001, en la ficha de cada AEV de 2011 se recoge la delimitación de BV de 2001, si hubiera coincidencia aproximada.

SÍNTESIS METODOLÓGICA (2011):

El cuerpo de estudio del Catálogo de Barrios Vulnerables de 2011 sigue el criterio establecido en los Catálogos anteriores: centrándose en los municipios mayores de 50.000 habitantes y capitales de provincia. De este modo, el ámbito de análisis del Catálogo de 2011 cuenta con un total de 147 ciudades, 8 más que en el Catálogo de 2001 y 30 más que en el Catálogo de 1991.

Los trabajos del Catálogo de 2011, siguen la misma metodología que los de 1991, 2001, y 2006, con la única particularidad de que sólo identifican las Áreas Estadísticas Vulnerables, sin realizar el análisis urbanístico detallado que permitía identificar a partir de ellas los Barrios Vulnerables.

Para su desarrollo se ha partido del análisis de la evolución de los Barrios Vulnerables identificados en 2001, viendo primero si seguían o no siendo vulnerables en el año 2011. Posteriormente, se han identificado las nuevas Áreas Estadísticas Vulnerables no coincidentes con Barrios Vulnerables identificados en el Catálogo de 2001, incluyendo también las ciudades que no contaban con Barrios Vulnerables en 2001.

Una vez identificadas las secciones censales que, en cada una de las fechas de estudio, superan los umbrales de referencia (para uno o varios de los 3 Indicadores Básicos de Vulnerabilidad Urbana IBVU), se procede a agrupar estas secciones en Áreas Estadísticas Vulnerables (AEV).

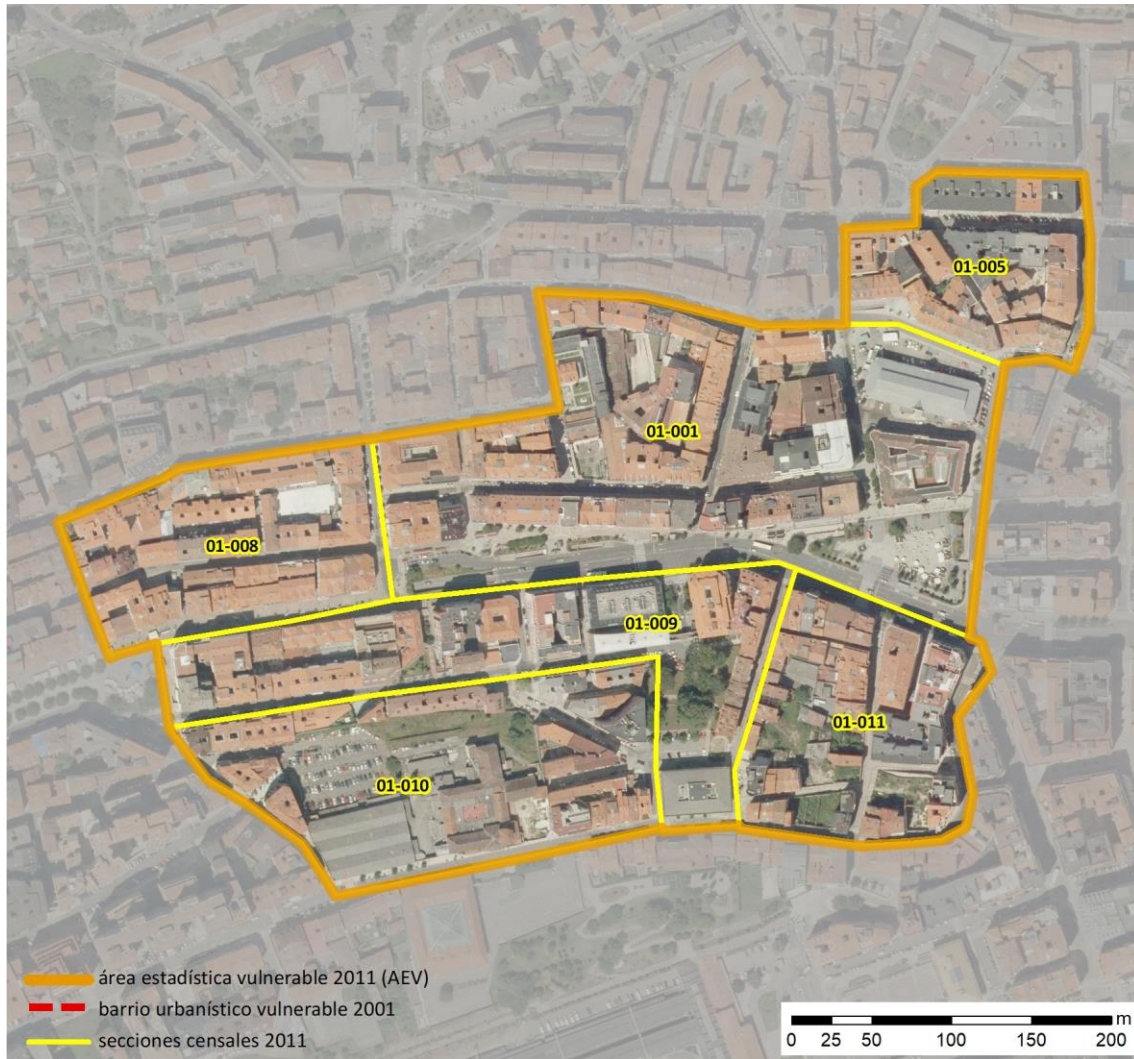
La metodología detallada completa puede consultarse en:

http://www.fomento.gob.es/MFOM.BarriosVulnerables/static/adjunto/Sintesis_metodologica_general_catalogo_bbv.pdf

NOTAS:

- (5) Viviendas Unifamiliares: Número de viviendas en edificios con uso predominantemente residencial que sólo tienen una vivienda.
- (6) Viviendas en edificios de Vivienda Plurifamiliar: Número de viviendas en edificios con uso predominantemente residencial que tienen más un inmueble. (El Censo de 2011 define Inmueble como: Unidad operativa usada en el cuaderno de recorrido del agente censal, que corresponde, según su uso, a una vivienda o un local. Cada inmueble se corresponde con una combinación diferente de los valores de planta y puerta).
- (7) Porcentaje de Población Extranjera: Porcentaje de personas de nacionalidad extranjera, respecto al total de población. (%)
- (8) Porcentaje de Población Extranjera menor de 15 años: Porcentaje de menores de 15 años de edad con nacionalidad extranjera, respecto al total de población menor de 15 años. (%)
- (9) Porcentaje de Población juvenil en paro: Porcentaje de la población de 16 a 29 años en situación de paro respecto al total de población activa de 16 a 29 años. (%)

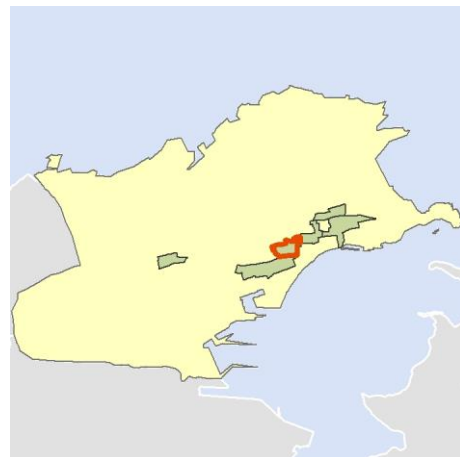
Ficha AEV (Área Estadística Vulnerable): 3907502



Localización en detalle del AEV

Datos básicos

Población del AEV	5.880
Viviendas	3.235
Densidad población (pob/Km ²)	34.868,62
Densidad vivienda (Viv/Ha)	191,84
Superficie (Ha)	16,86
Nº de secciones censales del AEV	6



Localización del AEV dentro del término municipal

Indicadores básicos de vulnerabilidad (IBVU)

	Valor del AEV	Valor de referencia de vulnerabilidad ⁽¹⁾
IBVU Estudios ⁽²⁾	6,19 %	16,38 %
IBVU Viviendas ⁽³⁾	14,68 %	17,50 %
IBVU Paro ⁽⁴⁾	43,63 %	42,33 %

(1) Valor que se ha tomado como referencia de vulnerabilidad para cada IBVU.

(2) IBVU Estudios: Porcentaje de población analfabeta y sin estudios de 16 años o más, sobre el total de población de 16 años o más.

(3) IBVU Vivienda: Porcentaje de viviendas familiares en edificios en estado ruinoso, malo o deficiente, sobre el total de viviendas familiares.

(4) IBVU Paro: Porcentaje de la población de 16 años o más en situación de paro, respecto al total de población activa de 16 años o más.

DATOS SOCIODEMOGRÁFICOS. Sección censal: 3907501001 AEV: 3907502

	Sección censal		AEV	
	Valores absolutos	%	Valores absolutos	%
Población (2011)				
Población total	1.170		5.880	
Población menor de 15 años	110	9,40	425	7,23
Población de 16 a 29 años	165	14,10	s.d.	s.d.
Población de 16 años y más	1.060	90,60	4.925	83,76
Población de 75 años y más	100	8,55	750	12,76
Población extranjera	360	30,77	1.715	29,17
Población extranjera menor de 15 años	s.d.	s.d.	s.d.	s.d.
Hogares (2011)				
Hogares	445		2.410	
Hogares unipersonales de mayores de 65 años	55	12,36	455	18,88
Hogares con un adulto y uno o más menores	10	2,25	100	4,15
Nivel educativo y situación laboral (2011)				
Población sin estudios	55	5,19	305	6,19
Población activa de 16 años o más	565	48,29	2.785	47,36
Población parada 16 años o más	255	45,13	1.215	43,63
Población activa de 16 a 29 años	s.d.	s.d.	s.d.	s.d.
Población parada de 16 a 29 años	s.d.	s.d.	s.d.	s.d.
Población ocupada	310	26,50	1.570	26,70
Población ocupada con carácter eventual	0	0,00	5	0,32
Población ocupada no cualificada	0	0,00	180	11,46
Edificación y vivienda (2011)				
Viviendas familiares	495		3.235	
Viviendas principales	445	89,90	2.410	74,50
Viviendas secundarias	s.d.	s.d.	s.d.	s.d.
Viviendas vacías	s.d.	s.d.	s.d.	s.d.
Viviendas unifamiliares (5)	0	0,00	0	0,00
Viviendas en edificios de vivienda plurifamiliar (6)	385	77,78	3.110	96,14
Viviendas con superficie menor de 30m ²	0	0,00	15	0,46
Viviendas sin cuarto de aseo con inodoro	0	0,00	15	0,46
Viviendas sin baño o ducha	10	2,25	35	1,08
Viviendas en edificios en estado ruinoso, malo o deficiente	15	3,03	475	14,68
Viviendas en edificios anteriores a 1940	175	39,33	910	37,76
Viviendas en edificios de 4 o más plantas	340	68,69	2.405	74,34
Viv. ppls. en edificios de 4 plantas o más sin ascensor	170	38,20	s.d.	s.d.
Viviendas principales con calefacción individual	280	62,92	s.d.	s.d.
Viviendas principales con calefacción colectiva	s.d.	s.d.	s.d.	s.d.
Viviendas principales sin calefacción	s.d.	s.d.	s.d.	s.d.
Superficie media útil por habitante (m ²)	38,08		46,76	

DATOS SOCIODEMOGRÁFICOS. Sección censal: 3907501005 AEV: 3907502

	Sección censal		AEV	
	Valores absolutos	%	Valores absolutos	%
Población (2011)				
Población total	1.085		5.880	
Población menor de 15 años	180	16,59	425	7,23
Población de 16 a 29 años	s.d.	s.d.	s.d.	s.d.
Población de 16 años y más	905	83,41	4.925	83,76
Población de 75 años y más	120	11,06	750	12,76
Población extranjera	425	39,17	1.715	29,17
Población extranjera menor de 15 años	110	61,11	s.d.	s.d.
Hogares (2011)				
Hogares	435		2.410	
Hogares unipersonales de mayores de 65 años	115	26,44	455	18,88
Hogares con un adulto y uno o más menores	25	5,75	100	4,15
Nivel educativo y situación laboral (2011)				
Población sin estudios	95	10,50	305	6,19
Población activa de 16 años o más	400	36,87	2.785	47,36
Población parada 16 años o más	215	53,75	1.215	43,63
Población activa de 16 a 29 años	s.d.	s.d.	s.d.	s.d.
Población parada de 16 a 29 años	s.d.	s.d.	s.d.	s.d.
Población ocupada	185	17,05	1.570	26,70
Población ocupada con carácter eventual	0	0,00	5	0,32
Población ocupada no cualificada	30	16,22	180	11,46
Edificación y vivienda (2011)				
Viviendas familiares	625		3.235	
Viviendas principales	435	69,60	2.410	74,50
Viviendas secundarias	110	17,60	s.d.	s.d.
Viviendas vacías	80	12,80	s.d.	s.d.
Viviendas unifamiliares (5)	0	0,00	0	0,00
Viviendas en edificios de vivienda plurifamiliar (6)	625	100,00	3.110	96,14
Viviendas con superficie menor de 30m ²	0	0,00	15	0,46
Viviendas sin cuarto de aseo con inodoro	0	0,00	15	0,46
Viviendas sin baño o ducha	10	2,30	35	1,08
Viviendas en edificios en estado ruinoso, malo o deficiente	0	0,00	475	14,68
Viviendas en edificios anteriores a 1940	65	14,94	910	37,76
Viviendas en edificios de 4 o más plantas	435	69,60	2.405	74,34
Viv. ppls. en edificios de 4 plantas o más sin ascensor	70	16,09	s.d.	s.d.
Viviendas principales con calefacción individual	200	45,98	s.d.	s.d.
Viviendas principales con calefacción colectiva	s.d.	s.d.	s.d.	s.d.
Viviendas principales sin calefacción	s.d.	s.d.	s.d.	s.d.
Superficie media útil por habitante (m ²)	43,20		46,76	

DATOS SOCIODEMOGRÁFICOS. Sección censal: 3907501008 AEV: 3907502

	Sección censal		AEV	
	Valores absolutos	%	Valores absolutos	%
Población (2011)				
Población total	1.160		5.880	
Población menor de 15 años	135	11,64	425	7,23
Población de 16 a 29 años	155	13,36	s.d.	s.d.
Población de 16 años y más	1.025	88,36	4.925	83,76
Población de 75 años y más	165	14,22	750	12,76
Población extranjera	535	46,12	1.715	29,17
Población extranjera menor de 15 años	40	29,63	s.d.	s.d.
Hogares (2011)				
Hogares	455		2.410	
Hogares unipersonales de mayores de 65 años	60	13,19	455	18,88
Hogares con un adulto y uno o más menores	15	3,30	100	4,15
Nivel educativo y situación laboral (2011)				
Población sin estudios	80	7,80	305	6,19
Población activa de 16 años o más	665	57,33	2.785	47,36
Población parada 16 años o más	335	50,38	1.215	43,63
Población activa de 16 a 29 años	110	70,97	s.d.	s.d.
Población parada de 16 a 29 años	s.d.	s.d.	s.d.	s.d.
Población ocupada	330	28,45	1.570	26,70
Población ocupada con carácter eventual	0	0,00	5	0,32
Población ocupada no cualificada	70	21,21	180	11,46
Edificación y vivienda (2011)				
Viviendas familiares	645		3.235	
Viviendas principales	455	70,54	2.410	74,50
Viviendas secundarias	55	8,53	s.d.	s.d.
Viviendas vacías	140	21,71	s.d.	s.d.
Viviendas unifamiliares (5)	0	0,00	0	0,00
Viviendas en edificios de vivienda plurifamiliar (6)	645	100,00	3.110	96,14
Viviendas con superficie menor de 30m ²	15	3,30	15	0,46
Viviendas sin cuarto de aseo con inodoro	0	0,00	15	0,46
Viviendas sin baño o ducha	0	0,00	35	1,08
Viviendas en edificios en estado ruinoso, malo o deficiente	0	0,00	475	14,68
Viviendas en edificios anteriores a 1940	280	61,54	910	37,76
Viviendas en edificios de 4 o más plantas	440	68,22	2.405	74,34
Viv. pples. en edificios de 4 plantas o más sin ascensor	s.d.	s.d.	s.d.	s.d.
Viviendas principales con calefacción individual	190	41,76	s.d.	s.d.
Viviendas principales con calefacción colectiva	s.d.	s.d.	s.d.	s.d.
Viviendas principales sin calefacción	s.d.	s.d.	s.d.	s.d.
Superficie media útil por habitante (m ²)	44,48		46,76	

DATOS SOCIODEMOGRÁFICOS. Sección censal: 3907501009 AEV: 3907502

	Sección censal		AEV	
	Valores absolutos	%	Valores absolutos	%
Población (2011)				
Población total	750		5.880	
Población menor de 15 años	0	0,00	425	7,23
Población de 16 a 29 años	s.d.	s.d.	s.d.	s.d.
Población de 16 años y más	570	76,00	4.925	83,76
Población de 75 años y más	115	15,33	750	12,76
Población extranjera	95	12,67	1.715	29,17
Población extranjera menor de 15 años	s.d.	s.d.	s.d.	s.d.
Hogares (2011)				
Hogares	355		2.410	
Hogares unipersonales de mayores de 65 años	80	22,54	455	18,88
Hogares con un adulto y uno o más menores	15	4,23	100	4,15
Nivel educativo y situación laboral (2011)				
Población sin estudios	25	4,39	305	6,19
Población activa de 16 años o más	370	49,33	2.785	47,36
Población parada 16 años o más	110	29,73	1.215	43,63
Población activa de 16 a 29 años	0	0,00	s.d.	s.d.
Población parada de 16 a 29 años	0	0,00	s.d.	s.d.
Población ocupada	260	34,67	1.570	26,70
Población ocupada con carácter eventual	0	0,00	5	0,32
Población ocupada no cualificada	0	0,00	180	11,46
Edificación y vivienda (2011)				
Viviendas familiares	430		3.235	
Viviendas principales	355	82,56	2.410	74,50
Viviendas secundarias	s.d.	s.d.	s.d.	s.d.
Viviendas vacías	s.d.	s.d.	s.d.	s.d.
Viviendas unifamiliares (5)	0	0,00	0	0,00
Viviendas en edificios de vivienda plurifamiliar (6)	415	96,51	3.110	96,14
Viviendas con superficie menor de 30m ²	0	0,00	15	0,46
Viviendas sin cuarto de aseo con inodoro	0	0,00	15	0,46
Viviendas sin baño o ducha	0	0,00	35	1,08
Viviendas en edificios en estado ruinoso, malo o deficiente	160	37,21	475	14,68
Viviendas en edificios anteriores a 1940	115	32,39	910	37,76
Viviendas en edificios de 4 o más plantas	355	82,56	2.405	74,34
Viv. ppls. en edificios de 4 plantas o más sin ascensor	185	52,11	s.d.	s.d.
Viviendas principales con calefacción individual	200	56,34	s.d.	s.d.
Viviendas principales con calefacción colectiva	s.d.	s.d.	s.d.	s.d.
Viviendas principales sin calefacción	s.d.	s.d.	s.d.	s.d.
Superficie media útil por habitante (m ²)	57,33		46,76	

DATOS SOCIODEMOGRÁFICOS. Sección censal: 3907501010 AEV: 3907502

	Sección censal		AEV	
	Valores absolutos	%	Valores absolutos	%
Población (2011)				
Población total	995		5.880	
Población menor de 15 años	0	0,00	425	7,23
Población de 16 a 29 años	125	12,56	s.d.	s.d.
Población de 16 años y más	745	74,87	4.925	83,76
Población de 75 años y más	145	14,57	750	12,76
Población extranjera	285	28,64	1.715	29,17
Población extranjera menor de 15 años	s.d.	s.d.	s.d.	s.d.
Hogares (2011)				
Hogares	380		2.410	
Hogares unipersonales de mayores de 65 años	65	17,11	455	18,88
Hogares con un adulto y uno o más menores	20	5,26	100	4,15
Nivel educativo y situación laboral (2011)				
Población sin estudios	40	5,37	305	6,19
Población activa de 16 años o más	430	43,22	2.785	47,36
Población parada 16 años o más	175	40,70	1.215	43,63
Población activa de 16 a 29 años	s.d.	s.d.	s.d.	s.d.
Población parada de 16 a 29 años	s.d.	s.d.	s.d.	s.d.
Población ocupada	255	25,63	1.570	26,70
Población ocupada con carácter eventual	0	0,00	5	0,32
Población ocupada no cualificada	75	29,41	180	11,46
Edificación y vivienda (2011)				
Viviendas familiares	500		3.235	
Viviendas principales	380	76,00	2.410	74,50
Viviendas secundarias	s.d.	s.d.	s.d.	s.d.
Viviendas vacías	s.d.	s.d.	s.d.	s.d.
Viviendas unifamiliares (5)	0	0,00	0	0,00
Viviendas en edificios de vivienda plurifamiliar (6)	500	100,00	3.110	96,14
Viviendas con superficie menor de 30m ²	0	0,00	15	0,46
Viviendas sin cuarto de aseo con inodoro	0	0,00	15	0,46
Viviendas sin baño o ducha	0	0,00	35	1,08
Viviendas en edificios en estado ruinoso, malo o deficiente	135	27,00	475	14,68
Viviendas en edificios anteriores a 1940	180	47,37	910	37,76
Viviendas en edificios de 4 o más plantas	495	99,00	2.405	74,34
Viv. ppls. en edificios de 4 plantas o más sin ascensor	s.d.	s.d.	s.d.	s.d.
Viviendas principales con calefacción individual	305	80,26	s.d.	s.d.
Viviendas principales con calefacción colectiva	s.d.	s.d.	s.d.	s.d.
Viviendas principales sin calefacción	s.d.	s.d.	s.d.	s.d.
Superficie media útil por habitante (m ²)	42,71		46,76	

DATOS SOCIODEMOGRÁFICOS. Sección censal: 3907501011 AEV: 3907502

	Sección censal		AEV	
	Valores absolutos	%	Valores absolutos	%
Población (2011)				
Población total	720		5.880	
Población menor de 15 años	0	0,00	425	7,23
Población de 16 a 29 años	0	0,00	s.d.	s.d.
Población de 16 años y más	620	86,11	4.925	83,76
Población de 75 años y más	105	14,58	750	12,76
Población extranjera	15	2,08	1.715	29,17
Población extranjera menor de 15 años	s.d.	s.d.	s.d.	s.d.
Hogares (2011)				
Hogares	340		2.410	
Hogares unipersonales de mayores de 65 años	80	23,53	455	18,88
Hogares con un adulto y uno o más menores	15	4,41	100	4,15
Nivel educativo y situación laboral (2011)				
Población sin estudios	10	1,61	305	6,19
Población activa de 16 años o más	355	49,31	2.785	47,36
Población parada 16 años o más	125	35,21	1.215	43,63
Población activa de 16 a 29 años	0	0,00	s.d.	s.d.
Población parada de 16 a 29 años	0	0,00	s.d.	s.d.
Población ocupada	230	31,94	1.570	26,70
Población ocupada con carácter eventual	5	2,17	5	0,32
Población ocupada no cualificada	5	2,17	180	11,46
Edificación y vivienda (2011)				
Viviendas familiares	540		3.235	
Viviendas principales	340	62,96	2.410	74,50
Viviendas secundarias	s.d.	s.d.	s.d.	s.d.
Viviendas vacías	s.d.	s.d.	s.d.	s.d.
Viviendas unifamiliares (5)	0	0,00	0	0,00
Viviendas en edificios de vivienda plurifamiliar (6)	540	100,00	3.110	96,14
Viviendas con superficie menor de 30m ²	0	0,00	15	0,46
Viviendas sin cuarto de aseo con inodoro	15	4,41	15	0,46
Viviendas sin baño o ducha	15	4,41	35	1,08
Viviendas en edificios en estado ruinoso, malo o deficiente	165	30,56	475	14,68
Viviendas en edificios anteriores a 1940	95	27,94	910	37,76
Viviendas en edificios de 4 o más plantas	340	62,96	2.405	74,34
Viv. ppls. en edificios de 4 plantas o más sin ascensor	165	48,53	s.d.	s.d.
Viviendas principales con calefacción individual	s.d.	s.d.	s.d.	s.d.
Viviendas principales con calefacción colectiva	s.d.	s.d.	s.d.	s.d.
Viviendas principales sin calefacción	s.d.	s.d.	s.d.	s.d.
Superficie media útil por habitante (m ²)	60,00		46,76	

INDICADORES DE VULNERABILIDAD AEV: 3907502

	AEV	Municipio	Comunidad Autónoma	España
Vulnerabilidad sociodemográfica				
% de población de 75 años y más años	12,76	11,33	10,21	8,71
% de hogares unipersonales de mayores de 65 años	18,88	12,77	9,77	9,45
% de hogares con un adulto y uno o más menores	4,15	5,23	4,94	4,83
% de población extranjera (7)	29,17	8,49	6,35	11,26
% de población extranjera menor de 15 años (8)	s.d.	10,04	10,04	12,30
Vulnerabilidad socioeconómica				
% de población en paro (IBVU)	43,63	26,24	26,11	29,64
% de población juvenil en paro (9)	s.d.	42,66	42,69	44,81
% de ocupados eventuales	0,32	0,42	17,43	19,35
% de ocupados no cualificados	11,46	9,87	9,42	11,03
% de población sin estudios (IBVU)	6,19	5,10	6,18	10,92
Vulnerabilidad residencial				
% de viviendas con una superficie menor de 30 m ²	0,46	0,30	0,19	0,28
Superficie media útil por habitante (m ²)	46,76	44,11	64,55	51,82
% de viviendas sin cuarto de aseo con inodoro	0,46	0,55	0,40	0,41
% de viviendas sin baño o ducha	1,08	0,54	0,40	0,37
% de viviendas en estado ruinoso, malo o deficiente (IBVU)	14,68	7,85	5,32	6,99
% de viviendas en edificios anteriores a 1940	37,76	11,27	20,74	13,20
% de viv. ppales. en edificios de 4 o más plantas sin ascensor	s.d.	26,80	30,22	25,50
% de viviendas principales sin calefacción	s.d.	31,92	23,49	43,14

Definiciones y Síntesis Metodológica

ESTE CATÁLOGO REFERIDO A 2011 SÓLO IDENTIFICA ÁREAS ESTADÍSTICAS VULNERABLES (AEV), NO BARRIOS VULNERABLES

ÁREA ESTADÍSTICA VULNERABLE (AEV):

Agrupación de secciones censales colindantes y de cierta homogeneidad urbanística, de entre 3.500 y 15.000 habitantes en las que, al menos, uno de los tres Indicadores Básicos de Vulnerabilidad Urbana (IBVU Estudios, IBVU Vivienda o IBVU Paro) del conjunto supera el valor establecido como referencia de vulnerabilidad.

- IBVU Estudios: Porcentaje de población analfabeta y sin estudios de 16 años o más, sobre el total de población de 16 años o más. Valor de referencia de vulnerabilidad (2011): 16,38%.

- IBVU Vivienda: Porcentaje de viviendas familiares (principales, secundarias, vacías) en edificios en estado ruinoso, malo o deficiente, sobre el total de viviendas familiares (principales, secundarias, vacías). Valor de referencia de vulnerabilidad (2011): 17,50 %.

- IBVU Paro: Porcentaje de la población de 16 años o más en situación de paro, respecto al total de población activa de 16 años o más. Valor de referencia de vulnerabilidad (2011): 42,33 %.

Las Áreas Estadísticas Vulnerables (AEV) son el resultado de un análisis detallado de los tres Indicadores Básicos de Vulnerabilidad Urbana (IBVU) sobre las secciones censales, realizado en gabinete, teniendo en cuenta el soporte urbano real, y por tanto definiendo continuidades, delimitando barreras y realizando, dentro de lo que permite la fotografía aérea, un primer análisis de la homogeneidad morfológica de los espacios.

BARRIO VULNERABLE (BV) (Sólo 2001):

Se entiende por Barrio Vulnerable (BV) un conjunto urbano de cierta homogeneidad y continuidad urbanística, delimitado partiendo siempre de un Área Estadística Vulnerable (AEV), pero perfilando esta delimitación estadística en base a los 3 IBVU mencionados desde el punto de vista urbanístico, buscando por tanto una mayor correspondencia con los tejidos morfológicos de las ciudades. La delimitación de Barrios Vulnerables se realizó sólo en el Catálogo de 2001, partiendo de las Áreas Estadísticas Vulnerables previamente identificadas en 2001, perfilando su delimitación con trabajo de campo y la información aportada por los técnicos municipales contactados en cada Ayuntamiento, quedando definida la delimitación de cada BV en función de estos datos. El Catálogo de 2001 incluía, para cada uno de estos BV una "Descripción Urbanística", que trataba de reflejar su realidad actual tanto urbana como social.

El presente Catálogo de 2011 sólo contempla la delimitación de AEV de 2011, sin que se haya realizado la delimitación de BV ni las correspondientes fichas de "Descripción Urbanística" de 2011. No obstante, y para comparar la evolución de los BV identificados en 2001, en la ficha de cada AEV de 2011 se recoge la delimitación de BV de 2001, si hubiera coincidencia aproximada.

SÍNTESIS METODOLÓGICA (2011):

El cuerpo de estudio del Catálogo de Barrios Vulnerables de 2011 sigue el criterio establecido en los Catálogos anteriores: centrándose en los municipios mayores de 50.000 habitantes y capitales de provincia. De este modo, el ámbito de análisis del Catálogo de 2011 cuenta con un total de 147 ciudades, 8 más que en el Catálogo de 2001 y 30 más que en el Catálogo de 1991.

Los trabajos del Catálogo de 2011, siguen la misma metodología que los de 1991, 2001, y 2006, con la única particularidad de que sólo identifican las Áreas Estadísticas Vulnerables, sin realizar el análisis urbanístico detallado que permitía identificar a partir de ellas los Barrios Vulnerables.

Para su desarrollo se ha partido del análisis de la evolución de los Barrios Vulnerables identificados en 2001, viendo primero si seguían o no siendo vulnerables en el año 2011. Posteriormente, se han identificado las nuevas Áreas Estadísticas Vulnerables no coincidentes con Barrios Vulnerables identificados en el Catálogo de 2001, incluyendo también las ciudades que no contaban con Barrios Vulnerables en 2001.

Una vez identificadas las secciones censales que, en cada una de las fechas de estudio, superan los umbrales de referencia (para uno o varios de los 3 Indicadores Básicos de Vulnerabilidad Urbana IBVU), se procede a agrupar estas secciones en Áreas Estadísticas Vulnerables (AEV).

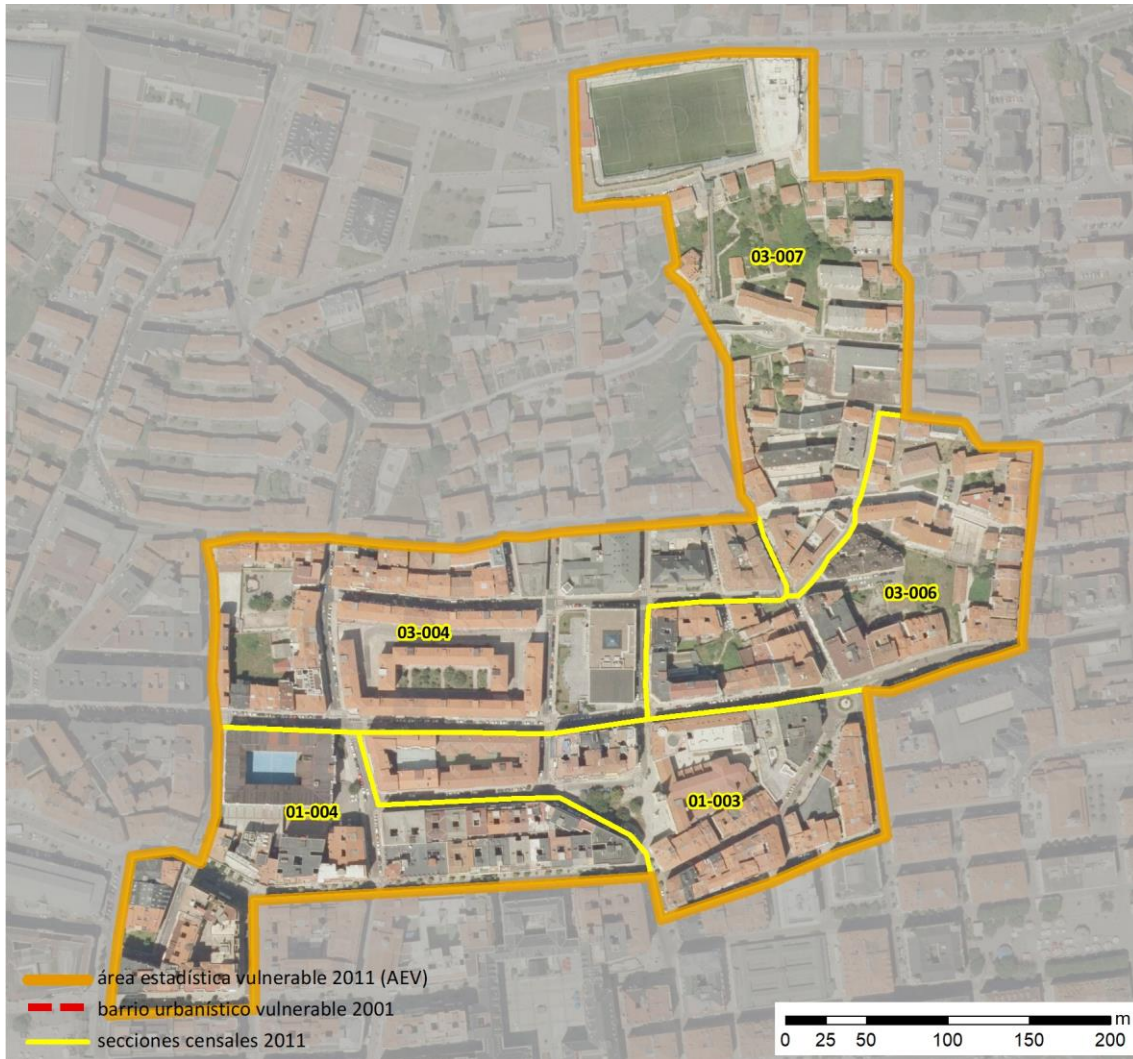
La metodología detallada completa puede consultarse en:

http://www.fomento.gob.es/MFOM.BarriosVulnerables/static/adjunto/Sintesis_metodologica_general_catalogo_bbv.pdf

NOTAS:

- (5) Viviendas Unifamiliares: Número de viviendas en edificios con uso predominantemente residencial que sólo tienen una vivienda.
- (6) Viviendas en edificios de Vivienda Plurifamiliar: Número de viviendas en edificios con uso predominantemente residencial que tienen más un inmueble. (El Censo de 2011 define Inmueble como: Unidad operativa usada en el cuaderno de recorrido del agente censal, que corresponde, según su uso, a una vivienda o un local. Cada inmueble se corresponde con una combinación diferente de los valores de planta y puerta).
- (7) Porcentaje de Población Extranjera: Porcentaje de personas de nacionalidad extranjera, respecto al total de población. (%)
- (8) Porcentaje de Población Extranjera menor de 15 años: Porcentaje de menores de 15 años de edad con nacionalidad extranjera, respecto al total de población menor de 15 años. (%)
- (9) Porcentaje de Población juvenil en paro: Porcentaje de la población de 16 a 29 años en situación de paro respecto al total de población activa de 16 a 29 años. (%)

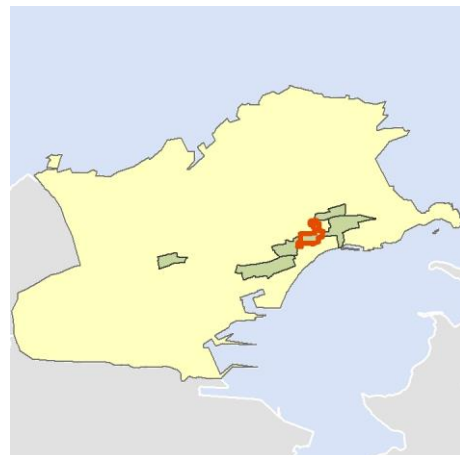
Ficha AEV (Área Estadística Vulnerable): 3907503



Localización en detalle del AEV

Datos básicos

Población del AEV	4.935
Viviendas	2.770
Densidad población (pob/Km ²)	33.707,43
Densidad vivienda (Viv/Ha)	189,20
Superficie (Ha)	14,64
Nº de secciones censales del AEV	5



Localización del AEV dentro del término municipal

Indicadores básicos de vulnerabilidad (IBVU)

	Valor del AEV	Valor de referencia de vulnerabilidad ⁽¹⁾
IBVU Estudios ⁽²⁾	6,52 %	16,38 %
IBVU Viviendas ⁽³⁾	20,40 %	17,50 %
IBVU Paro ⁽⁴⁾	26,83 %	42,33 %

(1) Valor que se ha tomado como referencia de vulnerabilidad para cada IBVU.

(2) IBVU Estudios: Porcentaje de población analfabeta y sin estudios de 16 años o más, sobre el total de población de 16 años o más.

(3) IBVU Vivienda: Porcentaje de viviendas familiares en edificios en estado ruinoso, malo o deficiente, sobre el total de viviendas familiares.

(4) IBVU Paro: Porcentaje de la población de 16 años o más en situación de paro, respecto al total de población activa de 16 años o más.

DATOS SOCIODEMOGRÁFICOS. Sección censal: 3907501003 AEV: 3907503

Población (2011)	Sección censal		AEV	
	Valores absolutos	%	Valores absolutos	%
Población total	840		4.935	
Población menor de 15 años	100	11,90	455	9,22
Población de 16 a 29 años	95	11,31	s.d.	s.d.
Población de 16 años y más	740	88,10	4.370	88,55
Población de 75 años y más	105	12,50	670	13,58
Población extranjera	55	6,55	500	10,13
Población extranjera menor de 15 años	s.d.	s.d.	s.d.	s.d.
Hogares (2011)				
Hogares	370		2.280	
Hogares unipersonales de mayores de 65 años	85	22,97	425	18,64
Hogares con un adulto y uno o más menores	20	5,41	70	3,07
Nivel educativo y situación laboral (2011)				
Población sin estudios	45	6,08	285	6,52
Población activa de 16 años o más	365	43,45	2.460	49,85
Población parada 16 años o más	115	31,51	660	26,83
Población activa de 16 a 29 años	s.d.	s.d.	s.d.	s.d.
Población parada de 16 a 29 años	s.d.	s.d.	s.d.	s.d.
Población ocupada	250	29,76	1.800	36,47
Población ocupada con carácter eventual	0	0,00	0	0,00
Población ocupada no cualificada	35	14,00	185	10,28
Edificación y vivienda (2011)				
Viviendas familiares	440		2.770	
Viviendas principales	370	84,09	2.280	82,31
Viviendas secundarias	s.d.	s.d.	s.d.	s.d.
Viviendas vacías	s.d.	s.d.	s.d.	s.d.
Viviendas unifamiliares (5)	0	0,00	10	0,36
Viviendas en edificios de vivienda plurifamiliar (6)	425	96,59	2.640	95,31
Viviendas con superficie menor de 30m ²	0	0,00	0	0,00
Viviendas sin cuarto de aseo con inodoro	0	0,00	0	0,00
Viviendas sin baño o ducha	0	0,00	0	0,00
Viviendas en edificios en estado ruinoso, malo o deficiente	120	27,27	565	20,40
Viviendas en edificios anteriores a 1940	240	64,86	s.d.	s.d.
Viviendas en edificios de 4 o más plantas	370	84,09	2.160	77,98
Viv. ppls. en edificios de 4 plantas o más sin ascensor	110	29,73	s.d.	s.d.
Viviendas principales con calefacción individual	195	52,70	s.d.	s.d.
Viviendas principales con calefacción colectiva	s.d.	s.d.	s.d.	s.d.
Viviendas principales sin calefacción	s.d.	s.d.	s.d.	s.d.
Superficie media útil por habitante (m ²)	47,14		45,47	

DATOS SOCIODEMOGRÁFICOS. Sección censal: 3907501004 AEV: 3907503

	Sección censal		AEV	
	Valores absolutos	%	Valores absolutos	%
Población (2011)				
Población total	800		4.935	
Población menor de 15 años	0	0,00	455	9,22
Población de 16 a 29 años	s.d.	s.d.	s.d.	s.d.
Población de 16 años y más	755	94,38	4.370	88,55
Población de 75 años y más	225	28,13	670	13,58
Población extranjera	75	9,38	500	10,13
Población extranjera menor de 15 años	s.d.	s.d.	s.d.	s.d.
Hogares (2011)				
Hogares	365		2.280	
Hogares unipersonales de mayores de 65 años	105	28,77	425	18,64
Hogares con un adulto y uno o más menores	0	0,00	70	3,07
Nivel educativo y situación laboral (2011)				
Población sin estudios	45	5,96	285	6,52
Población activa de 16 años o más	410	51,25	2.460	49,85
Población parada 16 años o más	50	12,20	660	26,83
Población activa de 16 a 29 años	0	0,00	s.d.	s.d.
Población parada de 16 a 29 años	0	0,00	s.d.	s.d.
Población ocupada	360	45,00	1.800	36,47
Población ocupada con carácter eventual	0	0,00	0	0,00
Población ocupada no cualificada	15	4,17	185	10,28
Edificación y vivienda (2011)				
Viviendas familiares	450		2.770	
Viviendas principales	365	81,11	2.280	82,31
Viviendas secundarias	s.d.	s.d.	s.d.	s.d.
Viviendas vacías	s.d.	s.d.	s.d.	s.d.
Viviendas unifamiliares (5)	0	0,00	10	0,36
Viviendas en edificios de vivienda plurifamiliar (6)	435	96,67	2.640	95,31
Viviendas con superficie menor de 30m ²	0	0,00	0	0,00
Viviendas sin cuarto de aseo con inodoro	0	0,00	0	0,00
Viviendas sin baño o ducha	0	0,00	0	0,00
Viviendas en edificios en estado ruinoso, malo o deficiente	145	32,22	565	20,40
Viviendas en edificios anteriores a 1940	170	46,58	s.d.	s.d.
Viviendas en edificios de 4 o más plantas	350	77,78	2.160	77,98
Viv. ppls. en edificios de 4 plantas o más sin ascensor	65	17,81	s.d.	s.d.
Viviendas principales con calefacción individual	225	61,64	s.d.	s.d.
Viviendas principales con calefacción colectiva	s.d.	s.d.	s.d.	s.d.
Viviendas principales sin calefacción	s.d.	s.d.	s.d.	s.d.
Superficie media útil por habitante (m ²)	56,25		45,47	

DATOS SOCIODEMOGRÁFICOS. Sección censal: 3907503004 AEV: 3907503

	Sección censal		AEV	
	Valores absolutos	%	Valores absolutos	%
Población (2011)				
Población total	1.190		4.935	
Población menor de 15 años	200	16,81	455	9,22
Población de 16 a 29 años	130	10,92	s.d.	s.d.
Población de 16 años y más	990	83,19	4.370	88,55
Población de 75 años y más	145	12,18	670	13,58
Población extranjera	275	23,11	500	10,13
Población extranjera menor de 15 años	60	30,00	s.d.	s.d.
Hogares (2011)				
Hogares	510		2.280	
Hogares unipersonales de mayores de 65 años	115	22,55	425	18,64
Hogares con un adulto y uno o más menores	15	2,94	70	3,07
Nivel educativo y situación laboral (2011)				
Población sin estudios	90	9,09	285	6,52
Población activa de 16 años o más	550	46,22	2.460	49,85
Población parada 16 años o más	240	43,64	660	26,83
Población activa de 16 a 29 años	100	76,92	s.d.	s.d.
Población parada de 16 a 29 años	s.d.	s.d.	s.d.	s.d.
Población ocupada	310	26,05	1.800	36,47
Población ocupada con carácter eventual	0	0,00	0	0,00
Población ocupada no cualificada	45	14,52	185	10,28
Edificación y vivienda (2011)				
Viviendas familiares	620		2.770	
Viviendas principales	510	82,26	2.280	82,31
Viviendas secundarias	70	11,29	s.d.	s.d.
Viviendas vacías	45	7,26	s.d.	s.d.
Viviendas unifamiliares (5)	0	0,00	10	0,36
Viviendas en edificios de vivienda plurifamiliar (6)	620	100,00	2.640	95,31
Viviendas con superficie menor de 30m ²	0	0,00	0	0,00
Viviendas sin cuarto de aseo con inodoro	0	0,00	0	0,00
Viviendas sin baño o ducha	0	0,00	0	0,00
Viviendas en edificios en estado ruinoso, malo o deficiente	55	8,87	565	20,40
Viviendas en edificios anteriores a 1940	190	37,25	s.d.	s.d.
Viviendas en edificios de 4 o más plantas	510	82,26	2.160	77,98
Viv. ppls. en edificios de 4 plantas o más sin ascensor	220	43,14	s.d.	s.d.
Viviendas principales con calefacción individual	220	43,14	s.d.	s.d.
Viviendas principales con calefacción colectiva	s.d.	s.d.	s.d.	s.d.
Viviendas principales sin calefacción	s.d.	s.d.	s.d.	s.d.
Superficie media útil por habitante (m ²)	39,08		45,47	

DATOS SOCIODEMOGRÁFICOS. Sección censal: 3907503006 AEV: 3907503

	Sección censal		AEV	
	Valores absolutos	%	Valores absolutos	%
Población (2011)				
Población total	1.345		4.935	
Población menor de 15 años	155	11,52	455	9,22
Población de 16 a 29 años	135	10,04	s.d.	s.d.
Población de 16 años y más	1.195	88,85	4.370	88,55
Población de 75 años y más	195	14,50	670	13,58
Población extranjera	20	1,49	500	10,13
Población extranjera menor de 15 años	s.d.	s.d.	s.d.	s.d.
Hogares (2011)				
Hogares	615		2.280	
Hogares unipersonales de mayores de 65 años	65	10,57	425	18,64
Hogares con un adulto y uno o más menores	35	5,69	70	3,07
Nivel educativo y situación laboral (2011)				
Población sin estudios	75	6,30	285	6,52
Población activa de 16 años o más	700	52,04	2.460	49,85
Población parada 16 años o más	155	22,14	660	26,83
Población activa de 16 a 29 años	s.d.	s.d.	s.d.	s.d.
Población parada de 16 a 29 años	s.d.	s.d.	s.d.	s.d.
Población ocupada	545	40,52	1.800	36,47
Población ocupada con carácter eventual	0	0,00	0	0,00
Población ocupada no cualificada	25	4,59	185	10,28
Edificación y vivienda (2011)				
Viviendas familiares	730		2.770	
Viviendas principales	615	84,25	2.280	82,31
Viviendas secundarias	55	7,53	s.d.	s.d.
Viviendas vacías	55	7,53	s.d.	s.d.
Viviendas unifamiliares (5)	0	0,00	10	0,36
Viviendas en edificios de vivienda plurifamiliar (6)	640	87,67	2.640	95,31
Viviendas con superficie menor de 30m ²	0	0,00	0	0,00
Viviendas sin cuarto de aseo con inodoro	0	0,00	0	0,00
Viviendas sin baño o ducha	0	0,00	0	0,00
Viviendas en edificios en estado ruinoso, malo o deficiente	125	17,12	565	20,40
Viviendas en edificios anteriores a 1940	80	13,01	s.d.	s.d.
Viviendas en edificios de 4 o más plantas	525	71,92	2.160	77,98
Viv. pples. en edificios de 4 plantas o más sin ascensor	210	34,15	s.d.	s.d.
Viviendas principales con calefacción individual	355	57,72	s.d.	s.d.
Viviendas principales con calefacción colectiva	s.d.	s.d.	s.d.	s.d.
Viviendas principales sin calefacción	s.d.	s.d.	s.d.	s.d.
Superficie media útil por habitante (m ²)	43,42		45,47	

DATOS SOCIODEMOGRÁFICOS. Sección censal: 3907503007 AEV: 3907503

	Sección censal		AEV	
	Valores absolutos	%	Valores absolutos	%
Población (2011)				
Población total	760		4.935	
Población menor de 15 años	0	0,00	455	9,22
Población de 16 a 29 años	220	28,95	s.d.	s.d.
Población de 16 años y más	690	90,79	4.370	88,55
Población de 75 años y más	0	0,00	670	13,58
Población extranjera	75	9,87	500	10,13
Población extranjera menor de 15 años	s.d.	s.d.	s.d.	s.d.
Hogares (2011)				
Hogares	420		2.280	
Hogares unipersonales de mayores de 65 años	55	13,10	425	18,64
Hogares con un adulto y uno o más menores	0	0,00	70	3,07
Nivel educativo y situación laboral (2011)				
Población sin estudios	30	4,38	285	6,52
Población activa de 16 años o más	435	57,24	2.460	49,85
Población parada 16 años o más	100	22,99	660	26,83
Población activa de 16 a 29 años	205	93,18	s.d.	s.d.
Población parada de 16 a 29 años	25	12,20	s.d.	s.d.
Población ocupada	335	44,08	1.800	36,47
Población ocupada con carácter eventual	0	0,00	0	0,00
Población ocupada no cualificada	65	19,40	185	10,28
Edificación y vivienda (2011)				
Viviendas familiares	530		2.770	
Viviendas principales	420	79,25	2.280	82,31
Viviendas secundarias	s.d.	s.d.	s.d.	s.d.
Viviendas vacías	s.d.	s.d.	s.d.	s.d.
Viviendas unifamiliares (5)	10	1,89	10	0,36
Viviendas en edificios de vivienda plurifamiliar (6)	520	98,11	2.640	95,31
Viviendas con superficie menor de 30m ²	0	0,00	0	0,00
Viviendas sin cuarto de aseo con inodoro	0	0,00	0	0,00
Viviendas sin baño o ducha	0	0,00	0	0,00
Viviendas en edificios en estado ruinoso, malo o deficiente	120	22,64	565	20,40
Viviendas en edificios anteriores a 1940	s.d.	s.d.	s.d.	s.d.
Viviendas en edificios de 4 o más plantas	405	76,42	2.160	77,98
Viv. pples. en edificios de 4 plantas o más sin ascensor	s.d.	s.d.	s.d.	s.d.
Viviendas principales con calefacción individual	s.d.	s.d.	s.d.	s.d.
Viviendas principales con calefacción colectiva	s.d.	s.d.	s.d.	s.d.
Viviendas principales sin calefacción	s.d.	s.d.	s.d.	s.d.
Superficie media útil por habitante (m ²)	41,84		45,47	

INDICADORES DE VULNERABILIDAD AEV: 3907503

	AEV	Municipio	Comunidad Autónoma	España
Vulnerabilidad sociodemográfica				
% de población de 75 años y más años	13,58	11,33	10,21	8,71
% de hogares unipersonales de mayores de 65 años	18,64	12,77	9,77	9,45
% de hogares con un adulto y uno o más menores	3,07	5,23	4,94	4,83
% de población extranjera (7)	10,13	8,49	6,35	11,26
% de población extranjera menor de 15 años (8)	s.d.	10,04	10,04	12,30
Vulnerabilidad socioeconómica				
% de población en paro (IBVU)	26,83	26,24	26,11	29,64
% de población juvenil en paro (9)	s.d.	42,66	42,69	44,81
% de ocupados eventuales	0,00	0,42	17,43	19,35
% de ocupados no cualificados	10,28	9,87	9,42	11,03
% de población sin estudios (IBVU)	6,52	5,10	6,18	10,92
Vulnerabilidad residencial				
% de viviendas con una superficie menor de 30 m ²	0,00	0,30	0,19	0,28
Superficie media útil por habitante (m ²)	45,47	44,11	64,55	51,82
% de viviendas sin cuarto de aseo con inodoro	0,00	0,55	0,40	0,41
% de viviendas sin baño o ducha	0,00	0,54	0,40	0,37
% de viviendas en estado ruinoso, malo o deficiente (IBVU)	20,40	7,85	5,32	6,99
% de viviendas en edificios anteriores a 1940	s.d.	11,27	20,74	13,20
% de viv. ppales. en edificios de 4 o más plantas sin ascensor	s.d.	26,80	30,22	25,50
% de viviendas principales sin calefacción	s.d.	31,92	23,49	43,14

Definiciones y Síntesis Metodológica

ESTE CATÁLOGO REFERIDO A 2011 SÓLO IDENTIFICA ÁREAS ESTADÍSTICAS VULNERABLES (AEV), NO BARRIOS VULNERABLES

ÁREA ESTADÍSTICA VULNERABLE (AEV):

Agrupación de secciones censales colindantes y de cierta homogeneidad urbanística, de entre 3.500 y 15.000 habitantes en las que, al menos, uno de los tres Indicadores Básicos de Vulnerabilidad Urbana (IBVU Estudios, IBVU Vivienda o IBVU Paro) del conjunto supera el valor establecido como referencia de vulnerabilidad.

- IBVU Estudios: Porcentaje de población analfabeta y sin estudios de 16 años o más, sobre el total de población de 16 años o más. Valor de referencia de vulnerabilidad (2011): 16,38%.

- IBVU Vivienda: Porcentaje de viviendas familiares (principales, secundarias, vacías) en edificios en estado ruinoso, malo o deficiente, sobre el total de viviendas familiares (principales, secundarias, vacías). Valor de referencia de vulnerabilidad (2011): 17,50 %.

- IBVU Paro: Porcentaje de la población de 16 años o más en situación de paro, respecto al total de población activa de 16 años o más. Valor de referencia de vulnerabilidad (2011): 42,33 %.

Las Áreas Estadísticas Vulnerables (AEV) son el resultado de un análisis detallado de los tres Indicadores Básicos de Vulnerabilidad Urbana (IBVU) sobre las secciones censales, realizado en gabinete, teniendo en cuenta el soporte urbano real, y por tanto definiendo continuidades, delimitando barreras y realizando, dentro de lo que permite la fotografía aérea, un primer análisis de la homogeneidad morfológica de los espacios.

BARRIO VULNERABLE (BV) (Sólo 2001):

Se entiende por Barrio Vulnerable (BV) un conjunto urbano de cierta homogeneidad y continuidad urbanística, delimitado partiendo siempre de un Área Estadística Vulnerable (AEV), pero perfilando esta delimitación estadística en base a los 3 IBVU mencionados desde el punto de vista urbanístico, buscando por tanto una mayor correspondencia con los tejidos morfológicos de las ciudades. La delimitación de Barrios Vulnerables se realizó sólo en el Catálogo de 2001, partiendo de las Áreas Estadísticas Vulnerables previamente identificadas en 2001, perfilando su delimitación con trabajo de campo y la información aportada por los técnicos municipales contactados en cada Ayuntamiento, quedando definida la delimitación de cada BV en función de estos datos. El Catálogo de 2001 incluía, para cada uno de estos BV una "Descripción Urbanística", que trataba de reflejar su realidad actual tanto urbana como social.

El presente Catálogo de 2011 sólo contempla la delimitación de AEV de 2011, sin que se haya realizado la delimitación de BV ni las correspondientes fichas de "Descripción Urbanística" de 2011. No obstante, y para comparar la evolución de los BV identificados en 2001, en la ficha de cada AEV de 2011 se recoge la delimitación de BV de 2001, si hubiera coincidencia aproximada.

SÍNTESIS METODOLÓGICA (2011):

El cuerpo de estudio del Catálogo de Barrios Vulnerables de 2011 sigue el criterio establecido en los Catálogos anteriores: centrándose en los municipios mayores de 50.000 habitantes y capitales de provincia. De este modo, el ámbito de análisis del Catálogo de 2011 cuenta con un total de 147 ciudades, 8 más que en el Catálogo de 2001 y 30 más que en el Catálogo de 1991.

Los trabajos del Catálogo de 2011, siguen la misma metodología que los de 1991, 2001, y 2006, con la única particularidad de que sólo identifican las Áreas Estadísticas Vulnerables, sin realizar el análisis urbanístico detallado que permitía identificar a partir de ellas los Barrios Vulnerables.

Para su desarrollo se ha partido del análisis de la evolución de los Barrios Vulnerables identificados en 2001, viendo primero si seguían o no siendo vulnerables en el año 2011. Posteriormente, se han identificado las nuevas Áreas Estadísticas Vulnerables no coincidentes con Barrios Vulnerables identificados en el Catálogo de 2001, incluyendo también las ciudades que no contaban con Barrios Vulnerables en 2001.

Una vez identificadas las secciones censales que, en cada una de las fechas de estudio, superan los umbrales de referencia (para uno o varios de los 3 Indicadores Básicos de Vulnerabilidad Urbana IBVU), se procede a agrupar estas secciones en Áreas Estadísticas Vulnerables (AEV).

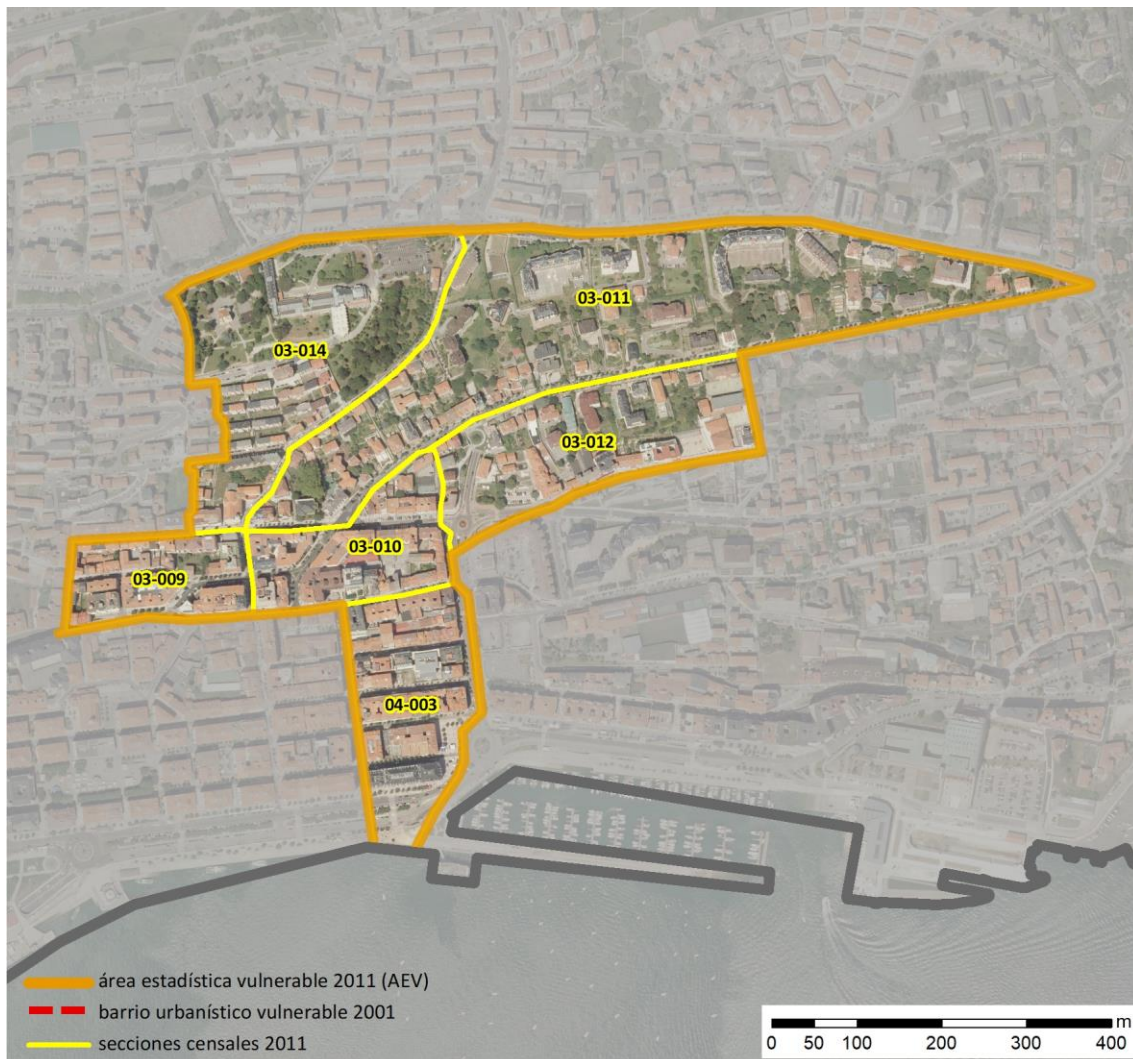
La metodología detallada completa puede consultarse en:

http://www.fomento.gob.es/MFOM.BarriosVulnerables/static/adjunto/Sintesis_metodologica_general_catalogo_bbv.pdf

NOTAS:

- (5) Viviendas Unifamiliares: Número de viviendas en edificios con uso predominantemente residencial que sólo tienen una vivienda.
- (6) Viviendas en edificios de Vivienda Plurifamiliar: Número de viviendas en edificios con uso predominantemente residencial que tienen más un inmueble. (El Censo de 2011 define Inmueble como: Unidad operativa usada en el cuaderno de recorrido del agente censal, que corresponde, según su uso, a una vivienda o un local. Cada inmueble se corresponde con una combinación diferente de los valores de planta y puerta).
- (7) Porcentaje de Población Extranjera: Porcentaje de personas de nacionalidad extranjera, respecto al total de población. (%)
- (8) Porcentaje de Población Extranjera menor de 15 años: Porcentaje de menores de 15 años de edad con nacionalidad extranjera, respecto al total de población menor de 15 años. (%)
- (9) Porcentaje de Población juvenil en paro: Porcentaje de la población de 16 a 29 años en situación de paro respecto al total de población activa de 16 a 29 años. (%)

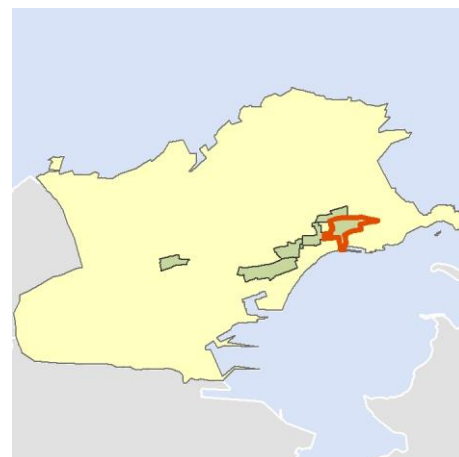
Ficha AEV (Área Estadística Vulnerable): 3907504



Localización en detalle del AEV

Datos básicos

Población del AEV	6.955
Viviendas	3.920
Densidad población (pob/Km ²)	21.493,18
Densidad vivienda (Viv/Ha)	121,14
Superficie (Ha)	32,36
Nº de secciones censales del AEV	6



Localización del AEV dentro del término municipal

Indicadores básicos de vulnerabilidad (IBVU)

	Valor del AEV	Valor de referencia de vulnerabilidad ⁽¹⁾
IBVU Estudios ⁽²⁾	1,84 %	16,38 %
IBVU Viviendas ⁽³⁾	19,64 %	17,50 %
IBVU Paro ⁽⁴⁾	s.d. %	42,33 %

(1) Valor que se ha tomado como referencia de vulnerabilidad para cada IBVU.

(2) IBVU Estudios: Porcentaje de población analfabeta y sin estudios de 16 años o más, sobre el total de población de 16 años o más.

(3) IBVU Vivienda: Porcentaje de viviendas familiares en edificios en estado ruinoso, malo o deficiente, sobre el total de viviendas familiares.

(4) IBVU Paro: Porcentaje de la población de 16 años o más en situación de paro, respecto al total de población activa de 16 años o más.

DATOS SOCIODEMOGRÁFICOS. Sección censal: 3907503009 AEV: 3907504

	Sección censal		AEV	
	Valores absolutos	%	Valores absolutos	%
Población (2011)				
Población total	1.045		6.955	
Población menor de 15 años	140	13,40	575	8,27
Población de 16 a 29 años	80	7,66	1.010	14,52
Población de 16 años y más	900	86,12	5.965	85,77
Población de 75 años y más	125	11,96	660	9,49
Población extranjera	10	0,96	s.d.	s.d.
Población extranjera menor de 15 años	s.d.	s.d.	s.d.	s.d.
Hogares (2011)				
Hogares	520		2.980	
Hogares unipersonales de mayores de 65 años	110	21,15	480	16,11
Hogares con un adulto y uno o más menores	15	2,88	150	5,03
Nivel educativo y situación laboral (2011)				
Población sin estudios	25	2,76	110	1,84
Población activa de 16 años o más	490	46,89	3.600	51,76
Población parada 16 años o más	100	20,41	s.d.	s.d.
Población activa de 16 a 29 años	s.d.	s.d.	s.d.	s.d.
Población parada de 16 a 29 años	s.d.	s.d.	s.d.	s.d.
Población ocupada	390	37,32	s.d.	s.d.
Población ocupada con carácter eventual	0	0,00	s.d.	s.d.
Población ocupada no cualificada	35	8,97	s.d.	s.d.
Edificación y vivienda (2011)				
Viviendas familiares	760		3.920	
Viviendas principales	520	68,42	2.980	76,02
Viviendas secundarias	110	14,47	s.d.	s.d.
Viviendas vacías	125	16,45	s.d.	s.d.
Viviendas unifamiliares (5)	0	0,00	10	0,26
Viviendas en edificios de vivienda plurifamiliar (6)	685	90,13	3.835	97,83
Viviendas con superficie menor de 30m ²	0	0,00	0	0,00
Viviendas sin cuarto de aseo con inodoro	0	0,00	15	0,38
Viviendas sin baño o ducha	45	8,65	45	1,15
Viviendas en edificios en estado ruinoso, malo o deficiente	145	19,08	770	19,64
Viviendas en edificios anteriores a 1940	180	34,62	810	27,18
Viviendas en edificios de 4 o más plantas	470	61,84	3.425	87,37
Viv. ppls. en edificios de 4 plantas o más sin ascensor	270	51,92	s.d.	s.d.
Viviendas principales con calefacción individual	415	79,81	2.070	69,46
Viviendas principales con calefacción colectiva	s.d.	s.d.	s.d.	s.d.
Viviendas principales sin calefacción	s.d.	s.d.	s.d.	s.d.
Superficie media útil por habitante (m ²)	58,18		46,50	

DATOS SOCIODEMOGRÁFICOS. Sección censal: 3907503010 AEV: 3907504

	Sección censal		AEV	
	Valores absolutos	%	Valores absolutos	%
Población (2011)				
Población total	1.600		6.955	
Población menor de 15 años	295	18,44	575	8,27
Población de 16 a 29 años	260	16,25	1.010	14,52
Población de 16 años y más	1.305	81,56	5.965	85,77
Población de 75 años y más	160	10,00	660	9,49
Población extranjera	390	24,38	s.d.	s.d.
Población extranjera menor de 15 años	40	13,56	s.d.	s.d.
Hogares (2011)				
Hogares	690		2.980	
Hogares unipersonales de mayores de 65 años	150	21,74	480	16,11
Hogares con un adulto y uno o más menores	60	8,70	150	5,03
Nivel educativo y situación laboral (2011)				
Población sin estudios	0	0,00	110	1,84
Población activa de 16 años o más	780	48,75	3.600	51,76
Población parada 16 años o más	190	24,36	s.d.	s.d.
Población activa de 16 a 29 años	150	57,69	s.d.	s.d.
Población parada de 16 a 29 años	20	13,33	s.d.	s.d.
Población ocupada	590	36,88	s.d.	s.d.
Población ocupada con carácter eventual	5	0,85	s.d.	s.d.
Población ocupada no cualificada	105	17,80	s.d.	s.d.
Edificación y vivienda (2011)				
Viviendas familiares	850		3.920	
Viviendas principales	690	81,18	2.980	76,02
Viviendas secundarias	130	15,29	s.d.	s.d.
Viviendas vacías	35	4,12	s.d.	s.d.
Viviendas unifamiliares (5)	0	0,00	10	0,26
Viviendas en edificios de vivienda plurifamiliar (6)	850	100,00	3.835	97,83
Viviendas con superficie menor de 30m ²	0	0,00	0	0,00
Viviendas sin cuarto de aseo con inodoro	0	0,00	15	0,38
Viviendas sin baño o ducha	0	0,00	45	1,15
Viviendas en edificios en estado ruinoso, malo o deficiente	295	34,71	770	19,64
Viviendas en edificios anteriores a 1940	180	26,09	810	27,18
Viviendas en edificios de 4 o más plantas	855	100,00	3.425	87,37
Viv. ppls. en edificios de 4 plantas o más sin ascensor	220	31,88	s.d.	s.d.
Viviendas principales con calefacción individual	360	52,17	2.070	69,46
Viviendas principales con calefacción colectiva	s.d.	s.d.	s.d.	s.d.
Viviendas principales sin calefacción	s.d.	s.d.	s.d.	s.d.
Superficie media útil por habitante (m ²)	45,16		46,50	

DATOS SOCIODEMOGRÁFICOS. Sección censal: 3907503011 AEV: 3907504

	Sección censal		AEV	
	Valores absolutos	%	Valores absolutos	%
Población (2011)				
Población total	1.805		6.955	
Población menor de 15 años	140	7,76	575	8,27
Población de 16 a 29 años	345	19,11	1.010	14,52
Población de 16 años y más	1.660	91,97	5.965	85,77
Población de 75 años y más	125	6,93	660	9,49
Población extranjera	20	1,11	s.d.	s.d.
Población extranjera menor de 15 años	s.d.	s.d.	s.d.	s.d.
Hogares (2011)				
Hogares	710		2.980	
Hogares unipersonales de mayores de 65 años	80	11,27	480	16,11
Hogares con un adulto y uno o más menores	35	4,93	150	5,03
Nivel educativo y situación laboral (2011)				
Población sin estudios	30	1,81	110	1,84
Población activa de 16 años o más	990	54,85	3.600	51,76
Población parada 16 años o más	165	16,67	s.d.	s.d.
Población activa de 16 a 29 años	235	68,12	s.d.	s.d.
Población parada de 16 a 29 años	85	36,17	s.d.	s.d.
Población ocupada	825	45,71	s.d.	s.d.
Población ocupada con carácter eventual	0	0,00	s.d.	s.d.
Población ocupada no cualificada	15	1,82	s.d.	s.d.
Edificación y vivienda (2011)				
Viviendas familiares	910		3.920	
Viviendas principales	710	78,02	2.980	76,02
Viviendas secundarias	90	9,89	s.d.	s.d.
Viviendas vacías	105	11,54	s.d.	s.d.
Viviendas unifamiliares (5)	0	0,00	10	0,26
Viviendas en edificios de vivienda plurifamiliar (6)	910	100,00	3.835	97,83
Viviendas con superficie menor de 30m ²	0	0,00	0	0,00
Viviendas sin cuarto de aseo con inodoro	0	0,00	15	0,38
Viviendas sin baño o ducha	0	0,00	45	1,15
Viviendas en edificios en estado ruinoso, malo o deficiente	65	7,14	770	19,64
Viviendas en edificios anteriores a 1940	110	15,49	810	27,18
Viviendas en edificios de 4 o más plantas	830	91,21	3.425	87,37
Viv. ppls. en edificios de 4 plantas o más sin ascensor	160	22,54	s.d.	s.d.
Viviendas principales con calefacción individual	615	86,62	2.070	69,46
Viviendas principales con calefacción colectiva	s.d.	s.d.	s.d.	s.d.
Viviendas principales sin calefacción	s.d.	s.d.	s.d.	s.d.
Superficie media útil por habitante (m ²)	50,42		46,50	

DATOS SOCIODEMOGRÁFICOS. Sección censal: 3907503012 AEV: 3907504

Población (2011)	Sección censal		AEV	
	Valores absolutos	%	Valores absolutos	%
Población total	700		6.955	
Población menor de 15 años	0	0,00	575	8,27
Población de 16 a 29 años	105	15,00	1.010	14,52
Población de 16 años y más	570	81,43	5.965	85,77
Población de 75 años y más	75	10,71	660	9,49
Población extranjera	s.d.	s.d.	s.d.	s.d.
Población extranjera menor de 15 años	s.d.	s.d.	s.d.	s.d.
Hogares (2011)				
Hogares	265		2.980	
Hogares unipersonales de mayores de 65 años	40	15,09	480	16,11
Hogares con un adulto y uno o más menores	0	0,00	150	5,03
Nivel educativo y situación laboral (2011)				
Población sin estudios	15	2,63	110	1,84
Población activa de 16 años o más	310	44,29	3.600	51,76
Población parada 16 años o más	s.d.	s.d.	s.d.	s.d.
Población activa de 16 a 29 años	105	100,00	s.d.	s.d.
Población parada de 16 a 29 años	s.d.	s.d.	s.d.	s.d.
Población ocupada	s.d.	s.d.	s.d.	s.d.
Población ocupada con carácter eventual	s.d.	s.d.	s.d.	s.d.
Población ocupada no cualificada	s.d.	s.d.	s.d.	s.d.
Edificación y vivienda (2011)				
Viviendas familiares	305		3.920	
Viviendas principales	265	86,89	2.980	76,02
Viviendas secundarias	s.d.	s.d.	s.d.	s.d.
Viviendas vacías	s.d.	s.d.	s.d.	s.d.
Viviendas unifamiliares (5)	10	3,28	10	0,26
Viviendas en edificios de vivienda plurifamiliar (6)	295	96,72	3.835	97,83
Viviendas con superficie menor de 30m ²	0	0,00	0	0,00
Viviendas sin cuarto de aseo con inodoro	0	0,00	15	0,38
Viviendas sin baño o ducha	0	0,00	45	1,15
Viviendas en edificios en estado ruinoso, malo o deficiente	90	29,51	770	19,64
Viviendas en edificios anteriores a 1940	120	45,28	810	27,18
Viviendas en edificios de 4 o más plantas	230	75,41	3.425	87,37
Viv. ppls. en edificios de 4 plantas o más sin ascensor	s.d.	s.d.	s.d.	s.d.
Viviendas principales con calefacción individual	180	67,92	2.070	69,46
Viviendas principales con calefacción colectiva	s.d.	s.d.	s.d.	s.d.
Viviendas principales sin calefacción	s.d.	s.d.	s.d.	s.d.
Superficie media útil por habitante (m ²)	34,86		46,50	

DATOS SOCIODEMOGRÁFICOS. Sección censal: 3907503014 AEV: 3907504

	Sección censal		AEV	
	Valores absolutos	%	Valores absolutos	%
Población (2011)				
Población total	1.005		6.955	
Población menor de 15 años	0	0,00	575	8,27
Población de 16 a 29 años	130	12,94	1.010	14,52
Población de 16 años y más	830	82,59	5.965	85,77
Población de 75 años y más	70	6,97	660	9,49
Población extranjera	85	8,46	s.d.	s.d.
Población extranjera menor de 15 años	s.d.	s.d.	s.d.	s.d.
Hogares (2011)				
Hogares	385		2.980	
Hogares unipersonales de mayores de 65 años	45	11,69	480	16,11
Hogares con un adulto y uno o más menores	0	0,00	150	5,03
Nivel educativo y situación laboral (2011)				
Población sin estudios	40	4,82	110	1,84
Población activa de 16 años o más	635	63,18	3.600	51,76
Población parada 16 años o más	295	46,46	s.d.	s.d.
Población activa de 16 a 29 años	s.d.	s.d.	s.d.	s.d.
Población parada de 16 a 29 años	s.d.	s.d.	s.d.	s.d.
Población ocupada	340	33,83	s.d.	s.d.
Población ocupada con carácter eventual	0	0,00	s.d.	s.d.
Población ocupada no cualificada	60	17,65	s.d.	s.d.
Edificación y vivienda (2011)				
Viviendas familiares	435		3.920	
Viviendas principales	385	88,51	2.980	76,02
Viviendas secundarias	s.d.	s.d.	s.d.	s.d.
Viviendas vacías	s.d.	s.d.	s.d.	s.d.
Viviendas unifamiliares (5)	0	0,00	10	0,26
Viviendas en edificios de vivienda plurifamiliar (6)	435	100,00	3.835	97,83
Viviendas con superficie menor de 30m ²	0	0,00	0	0,00
Viviendas sin cuarto de aseo con inodoro	0	0,00	15	0,38
Viviendas sin baño o ducha	0	0,00	45	1,15
Viviendas en edificios en estado ruinoso, malo o deficiente	0	0,00	770	19,64
Viviendas en edificios anteriores a 1940	0	0,00	810	27,18
Viviendas en edificios de 4 o más plantas	385	88,51	3.425	87,37
Viv. ppls. en edificios de 4 plantas o más sin ascensor	s.d.	s.d.	s.d.	s.d.
Viviendas principales con calefacción individual	215	55,84	2.070	69,46
Viviendas principales con calefacción colectiva	s.d.	s.d.	s.d.	s.d.
Viviendas principales sin calefacción	s.d.	s.d.	s.d.	s.d.
Superficie media útil por habitante (m ²)	25,97		46,50	

DATOS SOCIODEMOGRÁFICOS. Sección censal: 3907504003 AEV: 3907504

	Sección censal		AEV	
	Valores absolutos	%	Valores absolutos	%
Población (2011)				
Población total	800		6.955	
Población menor de 15 años	0	0,00	575	8,27
Población de 16 a 29 años	90	11,25	1.010	14,52
Población de 16 años y más	700	87,50	5.965	85,77
Población de 75 años y más	105	13,13	660	9,49
Población extranjera	75	9,38	s.d.	s.d.
Población extranjera menor de 15 años	s.d.	s.d.	s.d.	s.d.
Hogares (2011)				
Hogares	410		2.980	
Hogares unipersonales de mayores de 65 años	55	13,41	480	16,11
Hogares con un adulto y uno o más menores	40	9,76	150	5,03
Nivel educativo y situación laboral (2011)				
Población sin estudios	0	0,00	110	1,84
Población activa de 16 años o más	395	49,38	3.600	51,76
Población parada 16 años o más	50	12,66	s.d.	s.d.
Población activa de 16 a 29 años	s.d.	s.d.	s.d.	s.d.
Población parada de 16 a 29 años	s.d.	s.d.	s.d.	s.d.
Población ocupada	345	43,13	s.d.	s.d.
Población ocupada con carácter eventual	0	0,00	s.d.	s.d.
Población ocupada no cualificada	0	0,00	s.d.	s.d.
Edificación y vivienda (2011)				
Viviendas familiares	660		3.920	
Viviendas principales	410	62,12	2.980	76,02
Viviendas secundarias	75	11,36	s.d.	s.d.
Viviendas vacías	175	26,52	s.d.	s.d.
Viviendas unifamiliares (5)	0	0,00	10	0,26
Viviendas en edificios de vivienda plurifamiliar (6)	660	100,00	3.835	97,83
Viviendas con superficie menor de 30m ²	0	0,00	0	0,00
Viviendas sin cuarto de aseo con inodoro	15	3,66	15	0,38
Viviendas sin baño o ducha	0	0,00	45	1,15
Viviendas en edificios en estado ruinoso, malo o deficiente	175	26,52	770	19,64
Viviendas en edificios anteriores a 1940	220	53,66	810	27,18
Viviendas en edificios de 4 o más plantas	655	99,24	3.425	87,37
Viv. ppls. en edificios de 4 plantas o más sin ascensor	105	25,61	s.d.	s.d.
Viviendas principales con calefacción individual	285	69,51	2.070	69,46
Viviendas principales con calefacción colectiva	s.d.	s.d.	s.d.	s.d.
Viviendas principales sin calefacción	s.d.	s.d.	s.d.	s.d.
Superficie media útil por habitante (m ²)	74,25		46,50	

INDICADORES DE VULNERABILIDAD AEV: 3907504

	AEV	Municipio	Comunidad Autónoma	España
Vulnerabilidad sociodemográfica				
% de población de 75 años y más años	9,49	11,33	10,21	8,71
% de hogares unipersonales de mayores de 65 años	16,11	12,77	9,77	9,45
% de hogares con un adulto y uno o más menores	5,03	5,23	4,94	4,83
% de población extranjera (7)	s.d.	8,49	6,35	11,26
% de población extranjera menor de 15 años (8)	s.d.	10,04	10,04	12,30
Vulnerabilidad socioeconómica				
% de población en paro (IBVU)	s.d.	26,24	26,11	29,64
% de población juvenil en paro (9)	s.d.	42,66	42,69	44,81
% de ocupados eventuales	s.d.	0,42	17,43	19,35
% de ocupados no cualificados	s.d.	9,87	9,42	11,03
% de población sin estudios (IBVU)	1,84	5,10	6,18	10,92
Vulnerabilidad residencial				
% de viviendas con una superficie menor de 30 m ²	0,00	0,30	0,19	0,28
Superficie media útil por habitante (m ²)	46,50	44,11	64,55	51,82
% de viviendas sin cuarto de aseo con inodoro	0,38	0,55	0,40	0,41
% de viviendas sin baño o ducha	1,15	0,54	0,40	0,37
% de viviendas en estado ruinoso, malo o deficiente (IBVU)	19,64	7,85	5,32	6,99
% de viviendas en edificios anteriores a 1940	27,18	11,27	20,74	13,20
% de viv. ppales. en edificios de 4 o más plantas sin ascensor	s.d.	26,80	30,22	25,50
% de viviendas principales sin calefacción	s.d.	31,92	23,49	43,14

Definiciones y Síntesis Metodológica

ESTE CATÁLOGO REFERIDO A 2011 SÓLO IDENTIFICA ÁREAS ESTADÍSTICAS VULNERABLES (AEV), NO BARRIOS VULNERABLES

ÁREA ESTADÍSTICA VULNERABLE (AEV):

Agrupación de secciones censales colindantes y de cierta homogeneidad urbanística, de entre 3.500 y 15.000 habitantes en las que, al menos, uno de los tres Indicadores Básicos de Vulnerabilidad Urbana (IBVU Estudios, IBVU Vivienda o IBVU Paro) del conjunto supera el valor establecido como referencia de vulnerabilidad.

- IBVU Estudios: Porcentaje de población analfabeta y sin estudios de 16 años o más, sobre el total de población de 16 años o más. Valor de referencia de vulnerabilidad (2011): 16,38%.

- IBVU Vivienda: Porcentaje de viviendas familiares (principales, secundarias, vacías) en edificios en estado ruinoso, malo o deficiente, sobre el total de viviendas familiares (principales, secundarias, vacías). Valor de referencia de vulnerabilidad (2011): 17,50 %.

- IBVU Paro: Porcentaje de la población de 16 años o más en situación de paro, respecto al total de población activa de 16 años o más. Valor de referencia de vulnerabilidad (2011): 42,33 %.

Las Áreas Estadísticas Vulnerables (AEV) son el resultado de un análisis detallado de los tres Indicadores Básicos de Vulnerabilidad Urbana (IBVU) sobre las secciones censales, realizado en gabinete, teniendo en cuenta el soporte urbano real, y por tanto definiendo continuidades, delimitando barreras y realizando, dentro de lo que permite la fotografía aérea, un primer análisis de la homogeneidad morfológica de los espacios.

BARRIO VULNERABLE (BV) (Sólo 2001):

Se entiende por Barrio Vulnerable (BV) un conjunto urbano de cierta homogeneidad y continuidad urbanística, delimitado partiendo siempre de un Área Estadística Vulnerable (AEV), pero perfilando esta delimitación estadística en base a los 3 IBVU mencionados desde el punto de vista urbanístico, buscando por tanto una mayor correspondencia con los tejidos morfológicos de las ciudades. La delimitación de Barrios Vulnerables se realizó sólo en el Catálogo de 2001, partiendo de las Áreas Estadísticas Vulnerables previamente identificadas en 2001, perfilando su delimitación con trabajo de campo y la información aportada por los técnicos municipales contactados en cada Ayuntamiento, quedando definida la delimitación de cada BV en función de estos datos. El Catálogo de 2001 incluía, para cada uno de estos BV una "Descripción Urbanística", que trataba de reflejar su realidad actual tanto urbana como social.

El presente Catálogo de 2011 sólo contempla la delimitación de AEV de 2011, sin que se haya realizado la delimitación de BV ni las correspondientes fichas de "Descripción Urbanística" de 2011. No obstante, y para comparar la evolución de los BV identificados en 2001, en la ficha de cada AEV de 2011 se recoge la delimitación de BV de 2001, si hubiera coincidencia aproximada.

SÍNTESIS METODOLÓGICA (2011):

El cuerpo de estudio del Catálogo de Barrios Vulnerables de 2011 sigue el criterio establecido en los Catálogos anteriores: centrándose en los municipios mayores de 50.000 habitantes y capitales de provincia. De este modo, el ámbito de análisis del Catálogo de 2011 cuenta con un total de 147 ciudades, 8 más que en el Catálogo de 2001 y 30 más que en el Catálogo de 1991.

Los trabajos del Catálogo de 2011, siguen la misma metodología que los de 1991, 2001, y 2006, con la única particularidad de que sólo identifican las Áreas Estadísticas Vulnerables, sin realizar el análisis urbanístico detallado que permitía identificar a partir de ellas los Barrios Vulnerables.

Para su desarrollo se ha partido del análisis de la evolución de los Barrios Vulnerables identificados en 2001, viendo primero si seguían o no siendo vulnerables en el año 2011. Posteriormente, se han identificado las nuevas Áreas Estadísticas Vulnerables no coincidentes con Barrios Vulnerables identificados en el Catálogo de 2001, incluyendo también las ciudades que no contaban con Barrios Vulnerables en 2001.

Una vez identificadas las secciones censales que, en cada una de las fechas de estudio, superan los umbrales de referencia (para uno o varios de los 3 Indicadores Básicos de Vulnerabilidad Urbana IBVU), se procede a agrupar estas secciones en Áreas Estadísticas Vulnerables (AEV).

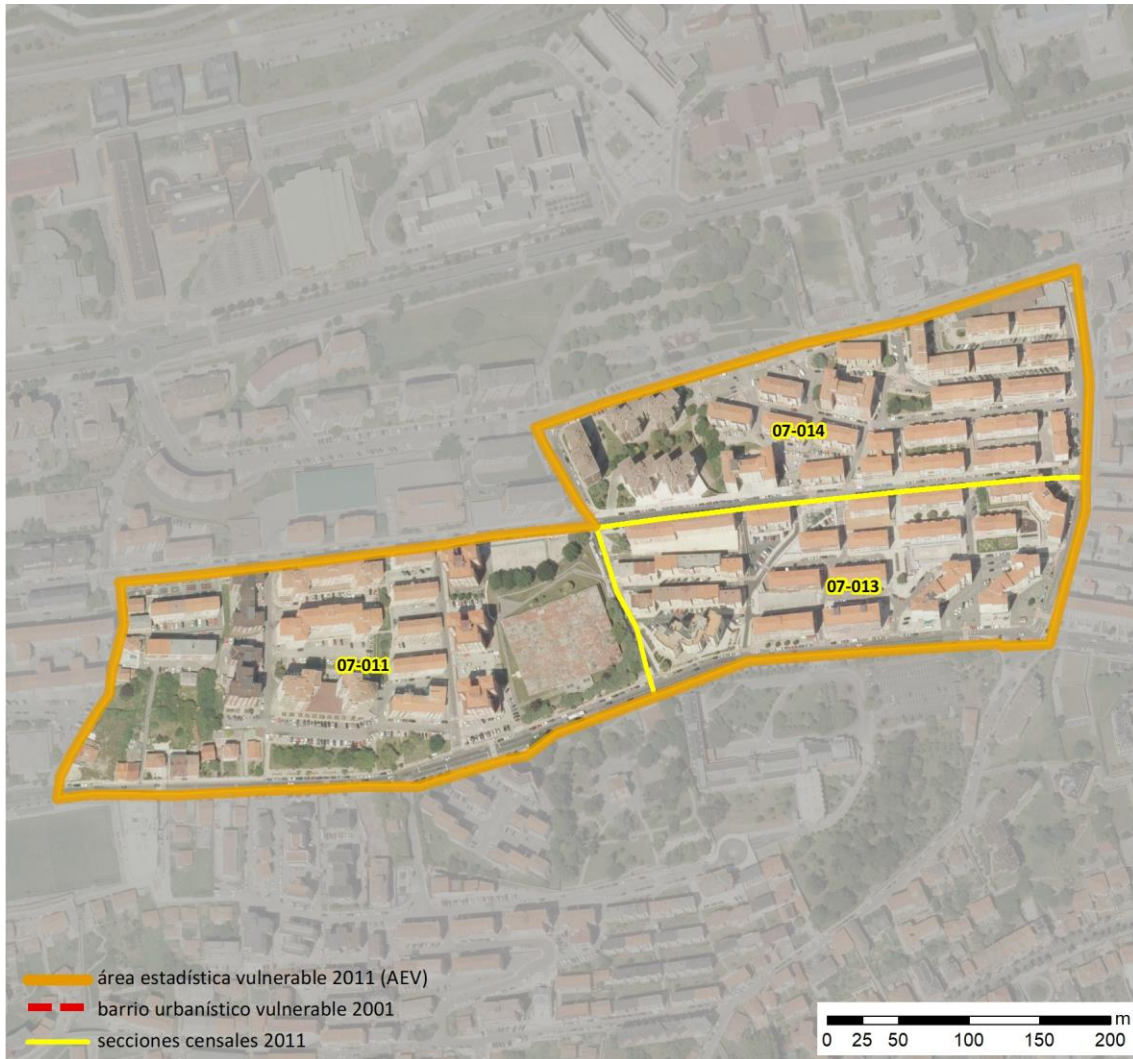
La metodología detallada completa puede consultarse en:

http://www.fomento.gob.es/MFOM.BarriosVulnerables/static/adjunto/Sintesis_metodologica_general_catalogo_bbv.pdf

NOTAS:

- (5) Viviendas Unifamiliares: Número de viviendas en edificios con uso predominantemente residencial que sólo tienen una vivienda.
- (6) Viviendas en edificios de Vivienda Plurifamiliar: Número de viviendas en edificios con uso predominantemente residencial que tienen más un inmueble. (El Censo de 2011 define Inmueble como: Unidad operativa usada en el cuaderno de recorrido del agente censal, que corresponde, según su uso, a una vivienda o un local. Cada inmueble se corresponde con una combinación diferente de los valores de planta y puerta).
- (7) Porcentaje de Población Extranjera: Porcentaje de personas de nacionalidad extranjera, respecto al total de población. (%)
- (8) Porcentaje de Población Extranjera menor de 15 años: Porcentaje de menores de 15 años de edad con nacionalidad extranjera, respecto al total de población menor de 15 años. (%)
- (9) Porcentaje de Población juvenil en paro: Porcentaje de la población de 16 a 29 años en situación de paro respecto al total de población activa de 16 a 29 años. (%)

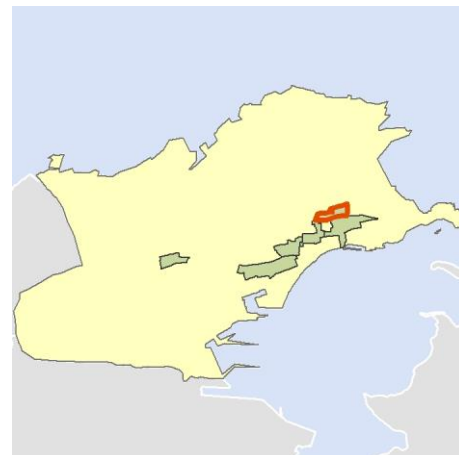
Ficha AEV (Área Estadística Vulnerable): 3907505



Localización en detalle del AEV

Datos básicos

Población del AEV	4.510
Viviendas	2.390
Densidad población (pob/Km ²)	33.213,51
Densidad vivienda (Viv/Ha)	176,01
Superficie (Ha)	13,58
Nº de secciones censales del AEV	3



Localización del AEV dentro del término municipal

Indicadores básicos de vulnerabilidad (IBVU)

	Valor del AEV	Valor de referencia de vulnerabilidad ⁽¹⁾
IBVU Estudios ⁽²⁾	6,08 %	16,38 %
IBVU Viviendas ⁽³⁾	0,00 %	17,50 %
IBVU Paro ⁽⁴⁾	44,65 %	42,33 %

(1) Valor que se ha tomado como referencia de vulnerabilidad para cada IBVU.

(2) IBVU Estudios: Porcentaje de población analfabeta y sin estudios de 16 años o más, sobre el total de población de 16 años o más.

(3) IBVU Vivienda: Porcentaje de viviendas familiares en edificios en estado ruinoso, malo o deficiente, sobre el total de viviendas familiares.

(4) IBVU Paro: Porcentaje de la población de 16 años o más en situación de paro, respecto al total de población activa de 16 años o más.

DATOS SOCIODEMOGRÁFICOS. Sección censal: 3907507011 AEV: 3907505

	Sección censal		AEV	
	Valores absolutos	%	Valores absolutos	%
Población (2011)				
Población total	1.345		4.510	
Población menor de 15 años	150	11,15	400	8,87
Población de 16 a 29 años	210	15,61	795	17,63
Población de 16 años y más	1.200	89,22	4.110	91,13
Población de 75 años y más	75	5,58	445	9,87
Población extranjera	285	21,19	410	9,09
Población extranjera menor de 15 años	80	53,33	s.d.	s.d.
Hogares (2011)				
Hogares	555		1.835	
Hogares unipersonales de mayores de 65 años	120	21,62	240	13,08
Hogares con un adulto y uno o más menores	20	3,60	100	5,45
Nivel educativo y situación laboral (2011)				
Población sin estudios	15	1,26	250	6,08
Población activa de 16 años o más	640	47,58	2.195	48,67
Población parada 16 años o más	265	41,41	980	44,65
Población activa de 16 a 29 años	110	52,38	585	73,58
Población parada de 16 a 29 años	s.d.	s.d.	s.d.	s.d.
Población ocupada	375	27,88	1.215	26,94
Población ocupada con carácter eventual	0	0,00	5	0,41
Población ocupada no cualificada	65	17,33	185	15,23
Edificación y vivienda (2011)				
Viviendas familiares	720		2.390	
Viviendas principales	555	77,08	1.835	76,78
Viviendas secundarias	90	12,50	315	13,18
Viviendas vacías	80	11,11	240	10,04
Viviendas unifamiliares (5)	15	2,08	15	0,63
Viviendas en edificios de vivienda plurifamiliar (6)	705	97,92	2.375	99,37
Viviendas con superficie menor de 30m ²	0	0,00	0	0,00
Viviendas sin cuarto de aseo con inodoro	0	0,00	10	0,42
Viviendas sin baño o ducha	0	0,00	25	1,05
Viviendas en edificios en estado ruinoso, malo o deficiente	0	0,00	0	0,00
Viviendas en edificios anteriores a 1940	s.d.	s.d.	s.d.	s.d.
Viviendas en edificios de 4 o más plantas	540	75,00	1.820	76,15
Viv. ppls. en edificios de 4 plantas o más sin ascensor	110	19,82	775	42,23
Viviendas principales con calefacción individual	335	60,36	945	51,50
Viviendas principales con calefacción colectiva	s.d.	s.d.	s.d.	s.d.
Viviendas principales sin calefacción	s.d.	s.d.	s.d.	s.d.
Superficie media útil por habitante (m ²)	45,50		39,75	

DATOS SOCIODEMOGRÁFICOS. Sección censal: 3907507013 AEV: 3907505

	Sección censal		AEV	
	Valores absolutos	%	Valores absolutos	%
Población (2011)				
Población total	1.205		4.510	
Población menor de 15 años	70	5,81	400	8,87
Población de 16 a 29 años	110	9,13	795	17,63
Población de 16 años y más	1.130	93,78	4.110	91,13
Población de 75 años y más	220	18,26	445	9,87
Población extranjera	35	2,90	410	9,09
Población extranjera menor de 15 años	10	14,29	s.d.	s.d.
Hogares (2011)				
Hogares	595		1.835	
Hogares unipersonales de mayores de 65 años	85	14,29	240	13,08
Hogares con un adulto y uno o más menores	50	8,40	100	5,45
Nivel educativo y situación laboral (2011)				
Población sin estudios	115	10,18	250	6,08
Población activa de 16 años o más	430	35,68	2.195	48,67
Población parada 16 años o más	185	43,02	980	44,65
Población activa de 16 a 29 años	75	68,18	585	73,58
Población parada de 16 a 29 años	s.d.	s.d.	s.d.	s.d.
Población ocupada	245	20,33	1.215	26,94
Población ocupada con carácter eventual	0	0,00	5	0,41
Población ocupada no cualificada	25	10,20	185	15,23
Edificación y vivienda (2011)				
Viviendas familiares	805		2.390	
Viviendas principales	595	73,91	1.835	76,78
Viviendas secundarias	100	12,42	315	13,18
Viviendas vacías	110	13,66	240	10,04
Viviendas unifamiliares (5)	0	0,00	15	0,63
Viviendas en edificios de vivienda plurifamiliar (6)	805	100,00	2.375	99,37
Viviendas con superficie menor de 30m ²	0	0,00	0	0,00
Viviendas sin cuarto de aseo con inodoro	10	1,68	10	0,42
Viviendas sin baño o ducha	0	0,00	25	1,05
Viviendas en edificios en estado ruinoso, malo o deficiente	0	0,00	0	0,00
Viviendas en edificios anteriores a 1940	0	0,00	s.d.	s.d.
Viviendas en edificios de 4 o más plantas	595	73,91	1.820	76,15
Viv. ppls. en edificios de 4 plantas o más sin ascensor	225	37,82	775	42,23
Viviendas principales con calefacción individual	265	44,54	945	51,50
Viviendas principales con calefacción colectiva	s.d.	s.d.	s.d.	s.d.
Viviendas principales sin calefacción	s.d.	s.d.	s.d.	s.d.
Superficie media útil por habitante (m ²)	46,76		39,75	

DATOS SOCIODEMOGRÁFICOS. Sección censal: 3907507014 AEV: 3907505

	Sección censal		AEV	
	Valores absolutos	%	Valores absolutos	%
Población (2011)				
Población total	1.960		4.510	
Población menor de 15 años	180	9,18	400	8,87
Población de 16 a 29 años	475	24,23	795	17,63
Población de 16 años y más	1.780	90,82	4.110	91,13
Población de 75 años y más	150	7,65	445	9,87
Población extranjera	90	4,59	410	9,09
Población extranjera menor de 15 años	s.d.	s.d.	s.d.	s.d.
Hogares (2011)				
Hogares	685		1.835	
Hogares unipersonales de mayores de 65 años	35	5,11	240	13,08
Hogares con un adulto y uno o más menores	30	4,38	100	5,45
Nivel educativo y situación laboral (2011)				
Población sin estudios	120	6,74	250	6,08
Población activa de 16 años o más	1.125	57,40	2.195	48,67
Población parada 16 años o más	530	47,11	980	44,65
Población activa de 16 a 29 años	400	84,21	585	73,58
Población parada de 16 a 29 años	245	61,25	s.d.	s.d.
Población ocupada	595	30,36	1.215	26,94
Población ocupada con carácter eventual	5	0,84	5	0,41
Población ocupada no cualificada	95	15,97	185	15,23
Edificación y vivienda (2011)				
Viviendas familiares	865		2.390	
Viviendas principales	685	79,19	1.835	76,78
Viviendas secundarias	125	14,45	315	13,18
Viviendas vacías	50	5,78	240	10,04
Viviendas unifamiliares (5)	0	0,00	15	0,63
Viviendas en edificios de vivienda plurifamiliar (6)	865	100,00	2.375	99,37
Viviendas con superficie menor de 30m ²	0	0,00	0	0,00
Viviendas sin cuarto de aseo con inodoro	0	0,00	10	0,42
Viviendas sin baño o ducha	25	3,65	25	1,05
Viviendas en edificios en estado ruinoso, malo o deficiente	0	0,00	0	0,00
Viviendas en edificios anteriores a 1940	0	0,00	s.d.	s.d.
Viviendas en edificios de 4 o más plantas	685	79,19	1.820	76,15
Viv. ppls. en edificios de 4 plantas o más sin ascensor	440	64,23	775	42,23
Viviendas principales con calefacción individual	345	50,36	945	51,50
Viviendas principales con calefacción colectiva	s.d.	s.d.	s.d.	s.d.
Viviendas principales sin calefacción	s.d.	s.d.	s.d.	s.d.
Superficie media útil por habitante (m ²)	30,89		39,75	

INDICADORES DE VULNERABILIDAD AEV: 3907505

	AEV	Municipio	Comunidad Autónoma	España
Vulnerabilidad sociodemográfica				
% de población de 75 años y más años	9,87	11,33	10,21	8,71
% de hogares unipersonales de mayores de 65 años	13,08	12,77	9,77	9,45
% de hogares con un adulto y uno o más menores	5,45	5,23	4,94	4,83
% de población extranjera (7)	9,09	8,49	6,35	11,26
% de población extranjera menor de 15 años (8)	s.d.	10,04	10,04	12,30
Vulnerabilidad socioeconómica				
% de población en paro (IBVU)	44,65	26,24	26,11	29,64
% de población juvenil en paro (9)	s.d.	42,66	42,69	44,81
% de ocupados eventuales	0,41	0,42	17,43	19,35
% de ocupados no cualificados	15,23	9,87	9,42	11,03
% de población sin estudios (IBVU)	6,08	5,10	6,18	10,92
Vulnerabilidad residencial				
% de viviendas con una superficie menor de 30 m ²	0,00	0,30	0,19	0,28
Superficie media útil por habitante (m ²)	39,75	44,11	64,55	51,82
% de viviendas sin cuarto de aseo con inodoro	0,42	0,55	0,40	0,41
% de viviendas sin baño o ducha	1,05	0,54	0,40	0,37
% de viviendas en estado ruinoso, malo o deficiente (IBVU)	0,00	7,85	5,32	6,99
% de viviendas en edificios anteriores a 1940	s.d.	11,27	20,74	13,20
% de viv. ppales. en edificios de 4 o más plantas sin ascensor	42,23	26,80	30,22	25,50
% de viviendas principales sin calefacción	s.d.	31,92	23,49	43,14

Definiciones y Síntesis Metodológica

ESTE CATÁLOGO REFERIDO A 2011 SÓLO IDENTIFICA ÁREAS ESTADÍSTICAS VULNERABLES (AEV), NO BARRIOS VULNERABLES

ÁREA ESTADÍSTICA VULNERABLE (AEV):

Agrupación de secciones censales colindantes y de cierta homogeneidad urbanística, de entre 3.500 y 15.000 habitantes en las que, al menos, uno de los tres Indicadores Básicos de Vulnerabilidad Urbana (IBVU Estudios, IBVU Vivienda o IBVU Paro) del conjunto supera el valor establecido como referencia de vulnerabilidad.

- IBVU Estudios: Porcentaje de población analfabeta y sin estudios de 16 años o más, sobre el total de población de 16 años o más. Valor de referencia de vulnerabilidad (2011): 16,38%.

- IBVU Vivienda: Porcentaje de viviendas familiares (principales, secundarias, vacías) en edificios en estado ruinoso, malo o deficiente, sobre el total de viviendas familiares (principales, secundarias, vacías). Valor de referencia de vulnerabilidad (2011): 17,50 %.

- IBVU Paro: Porcentaje de la población de 16 años o más en situación de paro, respecto al total de población activa de 16 años o más. Valor de referencia de vulnerabilidad (2011): 42,33 %.

Las Áreas Estadísticas Vulnerables (AEV) son el resultado de un análisis detallado de los tres Indicadores Básicos de Vulnerabilidad Urbana (IBVU) sobre las secciones censales, realizado en gabinete, teniendo en cuenta el soporte urbano real, y por tanto definiendo continuidades, delimitando barreras y realizando, dentro de lo que permite la fotografía aérea, un primer análisis de la homogeneidad morfológica de los espacios.

BARRIO VULNERABLE (BV) (Sólo 2001):

Se entiende por Barrio Vulnerable (BV) un conjunto urbano de cierta homogeneidad y continuidad urbanística, delimitado partiendo siempre de un Área Estadística Vulnerable (AEV), pero perfilando esta delimitación estadística en base a los 3 IBVU mencionados desde el punto de vista urbanístico, buscando por tanto una mayor correspondencia con los tejidos morfológicos de las ciudades. La delimitación de Barrios Vulnerables se realizó sólo en el Catálogo de 2001, partiendo de las Áreas Estadísticas Vulnerables previamente identificadas en 2001, perfilando su delimitación con trabajo de campo y la información aportada por los técnicos municipales contactados en cada Ayuntamiento, quedando definida la delimitación de cada BV en función de estos datos. El Catálogo de 2001 incluía, para cada uno de estos BV una "Descripción Urbanística", que trataba de reflejar su realidad actual tanto urbana como social.

El presente Catálogo de 2011 sólo contempla la delimitación de AEV de 2011, sin que se haya realizado la delimitación de BV ni las correspondientes fichas de "Descripción Urbanística" de 2011. No obstante, y para comparar la evolución de los BV identificados en 2001, en la ficha de cada AEV de 2011 se recoge la delimitación de BV de 2001, si hubiera coincidencia aproximada.

SÍNTESIS METODOLÓGICA (2011):

El cuerpo de estudio del Catálogo de Barrios Vulnerables de 2011 sigue el criterio establecido en los Catálogos anteriores: centrándose en los municipios mayores de 50.000 habitantes y capitales de provincia. De este modo, el ámbito de análisis del Catálogo de 2011 cuenta con un total de 147 ciudades, 8 más que en el Catálogo de 2001 y 30 más que en el Catálogo de 1991.

Los trabajos del Catálogo de 2011, siguen la misma metodología que los de 1991, 2001, y 2006, con la única particularidad de que sólo identifican las Áreas Estadísticas Vulnerables, sin realizar el análisis urbanístico detallado que permitía identificar a partir de ellas los Barrios Vulnerables.

Para su desarrollo se ha partido del análisis de la evolución de los Barrios Vulnerables identificados en 2001, viendo primero si seguían o no siendo vulnerables en el año 2011. Posteriormente, se han identificado las nuevas Áreas Estadísticas Vulnerables no coincidentes con Barrios Vulnerables identificados en el Catálogo de 2001, incluyendo también las ciudades que no contaban con Barrios Vulnerables en 2001.

Una vez identificadas las secciones censales que, en cada una de las fechas de estudio, superan los umbrales de referencia (para uno o varios de los 3 Indicadores Básicos de Vulnerabilidad Urbana IBVU), se procede a agrupar estas secciones en Áreas Estadísticas Vulnerables (AEV).

La metodología detallada completa puede consultarse en:

http://www.fomento.gob.es/MFOM.BarriosVulnerables/static/adjunto/Sintesis_metodologica_general_catalogo_bbvv.pdf

NOTAS:

- (5) Viviendas Unifamiliares: Número de viviendas en edificios con uso predominantemente residencial que sólo tienen una vivienda.
- (6) Viviendas en edificios de Vivienda Plurifamiliar: Número de viviendas en edificios con uso predominantemente residencial que tienen más un inmueble. (El Censo de 2011 define Inmueble como: Unidad operativa usada en el cuaderno de recorrido del agente censal, que corresponde, según su uso, a una vivienda o un local. Cada inmueble se corresponde con una combinación diferente de los valores de planta y puerta).
- (7) Porcentaje de Población Extranjera: Porcentaje de personas de nacionalidad extranjera, respecto al total de población. (%)
- (8) Porcentaje de Población Extranjera menor de 15 años: Porcentaje de menores de 15 años de edad con nacionalidad extranjera, respecto al total de población menor de 15 años. (%)
- (9) Porcentaje de Población juvenil en paro: Porcentaje de la población de 16 a 29 años en situación de paro respecto al total de población activa de 16 a 29 años. (%)

Catálogo de Barrios Vulnerables 2011

Resumen y datos básicos de Barrios Vulnerables 2011



UNIVERSIDAD
POLITÉCNICA
DE MADRID

Comunidad Autónoma **Cantabria**

Municipio **39087 Torrelavega**

BBVV 2011

	BBVV 2011					
	BBVV 2001		AEV Nuevas		TOTAL	
	Nº	POB.	Nº	POB.	Nº	POB.
Total Barrios Vulnerables			2	8.470	2	8.470
Población total municipio					55.125	
% Población en BBVV					15,4%	
Formas de crecimiento ⁽¹⁾						
Casco histórico						
Ensanche						
Parcelación periférica						
Ciudad jardín						
Promoción pública 40-60						
Promoción 60-75						
Promoción pública 75-90						
Promoción privada 75-90						
Pueblo anexionado						
Media mixta						
Periferia mixta						
Parcelación marginal						
Disperso						
Promociones 1991-2011						
No asignada*			2	8.470	2	8.470
Tipos de vulnerabilidad ⁽²⁾						
EST						
PAR			1	4.160	1	4.160
VIV			1	4.310	1	4.310
Polivulnerabilidad ⁽³⁾						
EST						
PAR			1	4.160	1	4.160
VIV			1	4.310	1	4.310
EST PAR						
EST VIV						
PAR VIV						
EST PAR VIV						
Niveles de vulnerabilidad ⁽⁴⁾						
VL. Leve			2	8.470	2	8.470
V. Media						
VS. Severa						
VC. Crítica						

BBVV: Barrios Vulnerables. AEV: Áreas Estadísticas Vulnerables. Nº: número de barrios y áreas estadísticas vulnerables detectados. POB.: Población residente en barrios o áreas estadísticas vulnerables.

⁽¹⁾ Morfotipología predominante en los tejidos de los barrios delimitados.

* Para las AEV nuevas en 2011 sólo se asignó forma de crecimiento en las ciudades mayores de 300 mil habitantes

⁽²⁾ Barrios detectados por cada uno de los indicadores básicos de vulnerabilidad. EST: Indicador de Estudios. PAR: Indicador de Paro. VIV: Indicador de Vivienda

⁽³⁾ Dimensiones de vulnerabilidad presentes en los barrios delimitados.

⁽⁴⁾ Clasificación del nivel de vulnerabilidad.

PLANO DE ÁREAS ESTADÍSTICAS VULNERABLES 2011

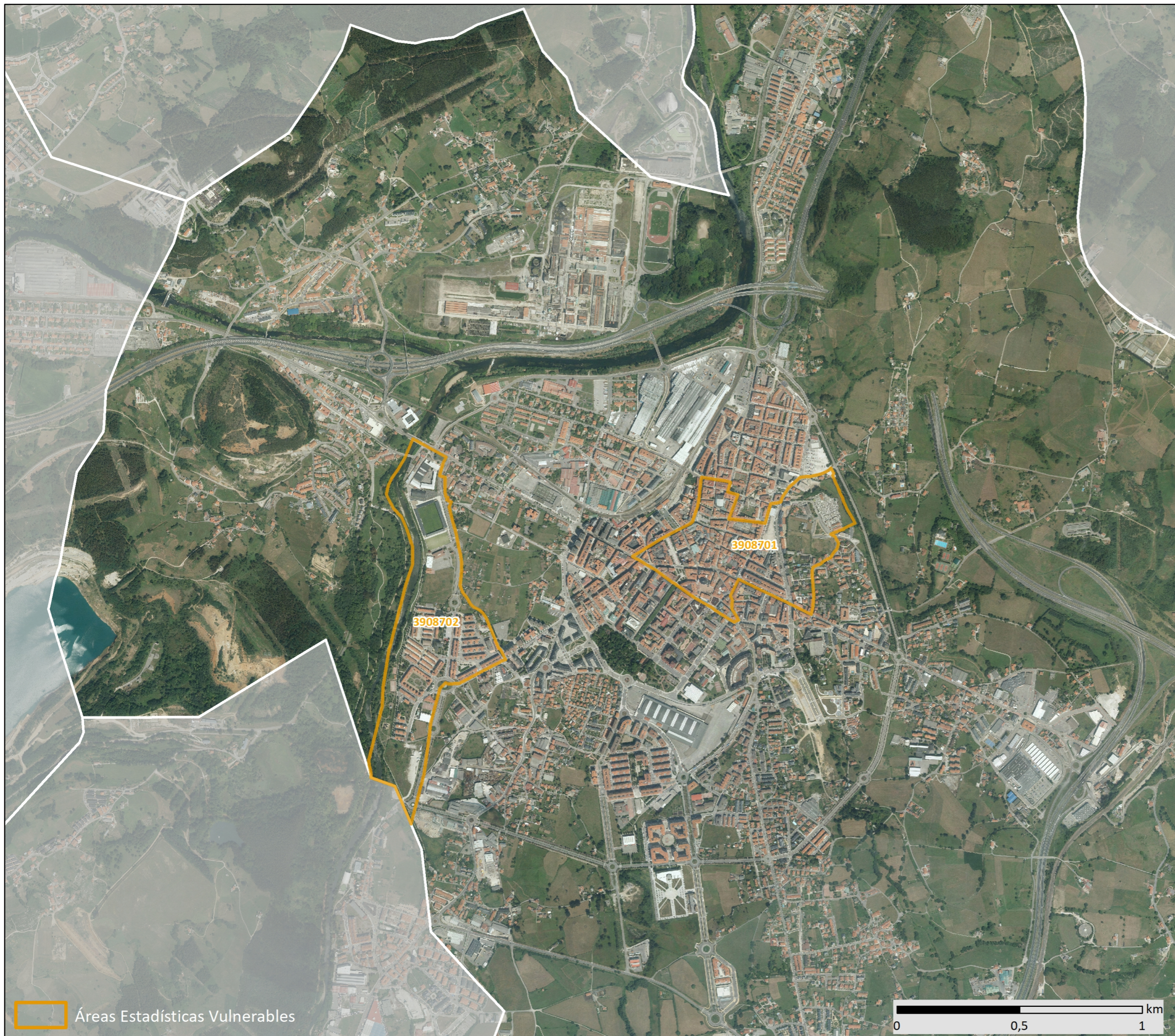
39087 Torrelavega

Población total del municipio	55.125
-------------------------------	--------

Población vulnerable (AEV)	8.470
----------------------------	-------

Áreas Estadísticas Vulnerables

3908701	3908701
3908702	3908702



Catálogo de Barrios Vulnerables 2011

Listado de Barrios y Áreas Estadísticas Vulnerables e indicadores básicos*



UNIVERSIDAD
POLITÉCNICA
DE MADRID

Cantabria

39087 Torrelavega

CODBV	DENBV	FORMA DE CRECIMIENTO	POBLACIÓN Y VIVIENDAS			VULNERABILIDAD							
			POBL	VIV TOT	VIV PPAL	INDICADORES			DIMENSIONES				NIVEL
						IENT	IPAR	IVIV	BV EST	BV PAR	BV VIV	BV TIPO	CL
3908701	3908701		4.310	2.570	1.750	5,80%	35,11%	19,26%			VIV	VIV	VL
3908702	3908702		4.160	1.950	1.750	7,39%	50,12%	1,79%		PAR		PAR	VL
TOTAL	2 Barrios y AE Vulnerables		8.470	4.520	3.500				2	2	2		

* El Catálogo de 2011 se compone de barrios urbanísticos de 2001 (BBVV) en los que continuaba existiendo un área estadística que superaba los valores de referencia para los indicadores de 2011, y nuevas áreas estadísticas (AEV) sin relación con los barrios delimitados en 2001.

CODBV: Código de Barrio Vulnerable (BV): 8 dígitos: 5 código municipio + 3 código de barrio. Código de Área Estadística Vulnerable (AEV): 7 dígitos: 5 código de municipio + 2 código de área.

DENBV: Denominación de Barrio Vulnerable 2001 que continúa siendo vulnerable en 2011. Las AEV nuevas no tienen denominación, sólo código.

FORMA DE CRECIMIENTO: Morfotopología del tejido predominante en el barrio. Para las AEV nuevas en 2011 sólo se asignó forma de crecimiento en las ciudades mayores de 300 mil habitantes.

POBL: Población total según Censo 2011. Sombreados en amarillo valores <3.500 hab. y en rojo >15.000 hab.

VIV TOT: Viviendas totales según Censo 2011.

VIV PPAL: Viviendas principales según Censo 2011.

INDICADORES: Sombreados en amarillo los valores superiores a la media nacional y en rojo los superiores al valor de referencia.

IENT: Indicador de Estudios. Porcentaje de población analfabeta o sin estudios respecto a la población mayor de 16 años. Media nacional: 10,92%. Valor de referencia: 16,38%.

IPAR: Indicador de Paro. Porcentaje de población (16 años o más) en situación de paro respecto a la población activa (16 años o más). Media nacional: 29,64%. Valor de referencia: 42,33%.

IVIV: Indicador de Vivienda. Porcentaje de vivienda familiares situadas en edificios cuyo estado de conservación es malo, ruinoso o deficiente. Media nacional: 6,99%. Valor de referencia: 17,50%.

BV EST: Barrio o Área Estadística Vulnerable por Indicador de Estudios.

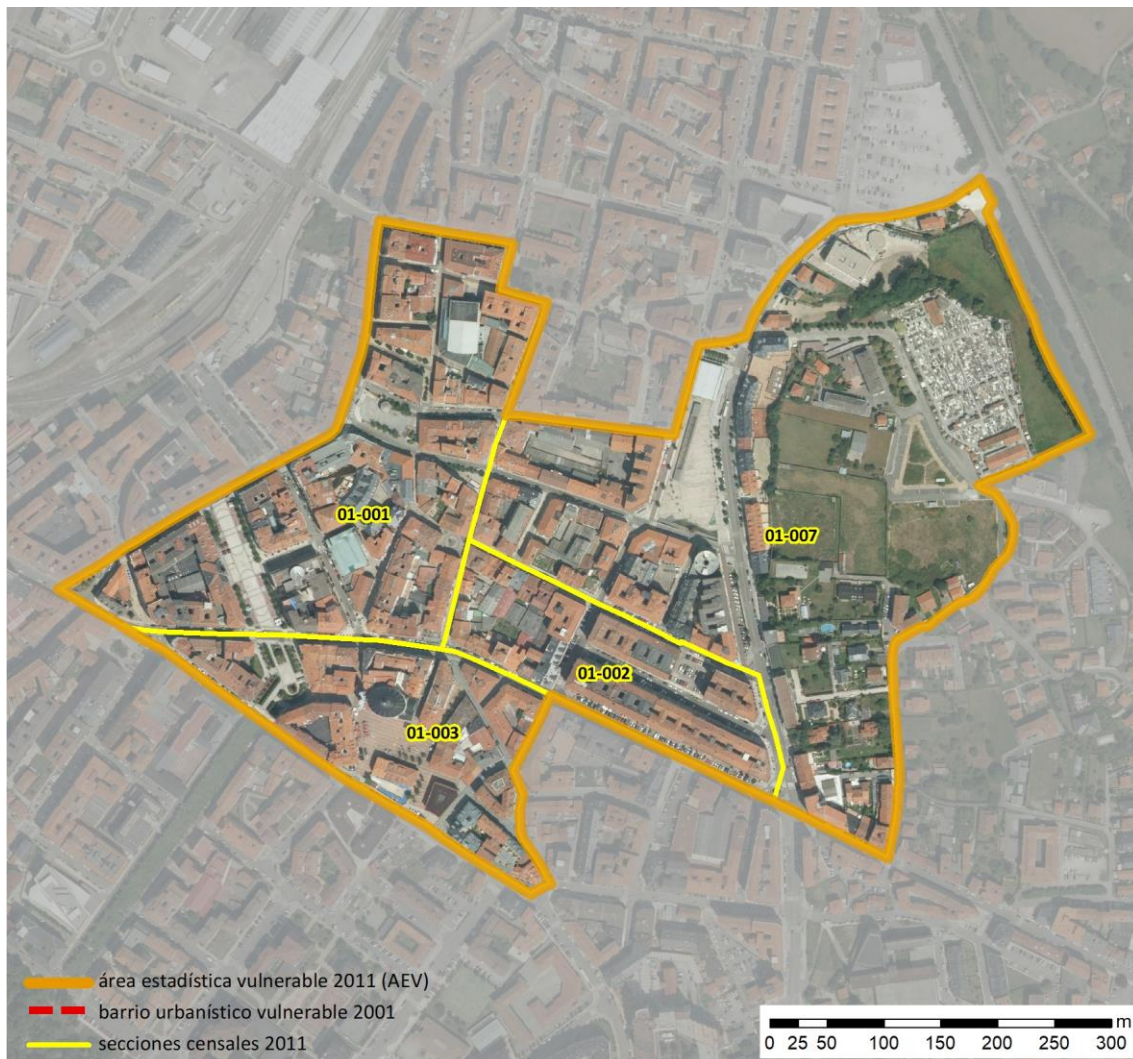
BV PAR: Barrio o Área Estadística Vulnerable por Indicador de Paro.

BV VIV: Barrio o Área Estadística Vulnerable por Indicador de Vivienda.

BV TIPO: Tipo de vulnerabilidad. Dimensiones de vulnerabilidad detectadas en el barrio (EST y/o PAR y/o VIV).

CL: Clasificación del nivel de vulnerabilidad. VC: crítica, VS: severa, V: media, VL: leve.

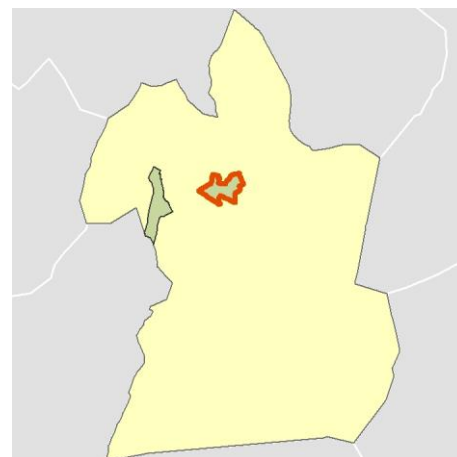
Ficha AEV (Área Estadística Vulnerable): 3908701



Localización en detalle del AEV

Datos básicos

Población del AEV	4.310
Viviendas	2.570
Densidad población (pob/Km ²)	15.163,56
Densidad vivienda (Viv/Ha)	90,42
Superficie (Ha)	28,42
Nº de secciones censales del AEV	4



Localización del AEV dentro del término municipal

Indicadores básicos de vulnerabilidad (IBVU)

	Valor del AEV	Valor de referencia de vulnerabilidad ⁽¹⁾
IBVU Estudios ⁽²⁾	5,81 %	16,38 %
IBVU Viviendas ⁽³⁾	19,26 %	17,50 %
IBVU Paro ⁽⁴⁾	35,11 %	42,33 %

(1) Valor que se ha tomado como referencia de vulnerabilidad para cada IBVU.

(2) IBVU Estudios: Porcentaje de población analfabeta y sin estudios de 16 años o más, sobre el total de población de 16 años o más.

(3) IBVU Vivienda: Porcentaje de viviendas familiares en edificios en estado ruinoso, malo o deficiente, sobre el total de viviendas familiares.

(4) IBVU Paro: Porcentaje de la población de 16 años o más en situación de paro, respecto al total de población activa de 16 años o más.

DATOS SOCIODEMOGRÁFICOS. Sección censal: 3908701001 AEV: 3908701

	Sección censal		AEV	
	Valores absolutos	%	Valores absolutos	%
Población (2011)				
Población total	1.200		4.310	
Población menor de 15 años	160	13,33	320	7,42
Población de 16 a 29 años	200	16,67	755	17,52
Población de 16 años y más	1.040	86,67	3.960	91,88
Población de 75 años y más	205	17,08	715	16,59
Población extranjera	25	2,08	210	4,87
Población extranjera menor de 15 años	s.d.	s.d.	s.d.	s.d.
Hogares (2011)				
Hogares	465		1.750	
Hogares unipersonales de mayores de 65 años	85	18,28	235	13,43
Hogares con un adulto y uno o más menores	20	4,30	55	3,14
Nivel educativo y situación laboral (2011)				
Población sin estudios	90	8,65	230	5,81
Población activa de 16 años o más	555	46,25	2.065	47,91
Población parada 16 años o más	225	40,54	725	35,11
Población activa de 16 a 29 años	100	50,00	s.d.	s.d.
Población parada de 16 a 29 años	s.d.	s.d.	s.d.	s.d.
Población ocupada	330	27,50	1.340	31,09
Población ocupada con carácter eventual	0	0,00	0	0,00
Población ocupada no cualificada	0	0,00	95	7,09
Edificación y vivienda (2011)				
Viviendas familiares	695		2.570	
Viviendas principales	465	66,91	1.750	68,09
Viviendas secundarias	0	0,00	s.d.	s.d.
Viviendas vacías	230	33,09	s.d.	s.d.
Viviendas unifamiliares (5)	0	0,00	35	1,36
Viviendas en edificios de vivienda plurifamiliar (6)	695	100,00	2.475	96,30
Viviendas con superficie menor de 30m ²	0	0,00	0	0,00
Viviendas sin cuarto de aseo con inodoro	10	2,15	10	0,39
Viviendas sin baño o ducha	0	0,00	0	0,00
Viviendas en edificios en estado ruinoso, malo o deficiente	165	23,74	495	19,26
Viviendas en edificios anteriores a 1940	125	26,88	s.d.	s.d.
Viviendas en edificios de 4 o más plantas	465	66,91	1.575	61,28
Viv. ppls. en edificios de 4 plantas o más sin ascensor	95	20,43	s.d.	s.d.
Viviendas principales con calefacción individual	240	51,61	1.125	64,29
Viviendas principales con calefacción colectiva	s.d.	s.d.	s.d.	s.d.
Viviendas principales sin calefacción	s.d.	s.d.	s.d.	s.d.
Superficie media útil por habitante (m ²)	63,71		59,63	

DATOS SOCIODEMOGRÁFICOS. Sección censal: 3908701002 AEV: 3908701

	Sección censal		AEV	
	Valores absolutos	%	Valores absolutos	%
Población (2011)				
Población total	1.055		4.310	
Población menor de 15 años	25	2,37	320	7,42
Población de 16 a 29 años	220	20,85	755	17,52
Población de 16 años y más	1.025	97,16	3.960	91,88
Población de 75 años y más	170	16,11	715	16,59
Población extranjera	110	10,43	210	4,87
Población extranjera menor de 15 años	s.d.	s.d.	s.d.	s.d.
Hogares (2011)				
Hogares	470		1.750	
Hogares unipersonales de mayores de 65 años	45	9,57	235	13,43
Hogares con un adulto y uno o más menores	25	5,32	55	3,14
Nivel educativo y situación laboral (2011)				
Población sin estudios	75	7,28	230	5,81
Población activa de 16 años o más	515	48,82	2.065	47,91
Población parada 16 años o más	175	33,98	725	35,11
Población activa de 16 a 29 años	160	72,73	s.d.	s.d.
Población parada de 16 a 29 años	65	40,63	s.d.	s.d.
Población ocupada	340	32,23	1.340	31,09
Población ocupada con carácter eventual	0	0,00	0	0,00
Población ocupada no cualificada	65	19,12	95	7,09
Edificación y vivienda (2011)				
Viviendas familiares	725		2.570	
Viviendas principales	470	64,83	1.750	68,09
Viviendas secundarias	30	4,14	s.d.	s.d.
Viviendas vacías	220	30,34	s.d.	s.d.
Viviendas unifamiliares (5)	0	0,00	35	1,36
Viviendas en edificios de vivienda plurifamiliar (6)	675	93,10	2.475	96,30
Viviendas con superficie menor de 30m ²	0	0,00	0	0,00
Viviendas sin cuarto de aseo con inodoro	0	0,00	10	0,39
Viviendas sin baño o ducha	0	0,00	0	0,00
Viviendas en edificios en estado ruinoso, malo o deficiente	75	10,34	495	19,26
Viviendas en edificios anteriores a 1940	s.d.	s.d.	s.d.	s.d.
Viviendas en edificios de 4 o más plantas	430	59,31	1.575	61,28
Viv. ppls. en edificios de 4 plantas o más sin ascensor	75	15,96	s.d.	s.d.
Viviendas principales con calefacción individual	265	56,38	1.125	64,29
Viviendas principales con calefacción colectiva	s.d.	s.d.	s.d.	s.d.
Viviendas principales sin calefacción	s.d.	s.d.	s.d.	s.d.
Superficie media útil por habitante (m ²)	58,41		59,63	

DATOS SOCIODEMOGRÁFICOS. Sección censal: 3908701003 AEV: 3908701

	Sección censal		AEV	
	Valores absolutos	%	Valores absolutos	%
Población (2011)				
Población total	585		4.310	
Población menor de 15 años	0	0,00	320	7,42
Población de 16 a 29 años	85	14,53	755	17,52
Población de 16 años y más	560	95,73	3.960	91,88
Población de 75 años y más	110	18,80	715	16,59
Población extranjera	15	2,56	210	4,87
Población extranjera menor de 15 años	s.d.	s.d.	s.d.	s.d.
Hogares (2011)				
Hogares	240		1.750	
Hogares unipersonales de mayores de 65 años	25	10,42	235	13,43
Hogares con un adulto y uno o más menores	0	0,00	55	3,14
Nivel educativo y situación laboral (2011)				
Población sin estudios	0	0,00	230	5,81
Población activa de 16 años o más	285	48,72	2.065	47,91
Población parada 16 años o más	135	47,37	725	35,11
Población activa de 16 a 29 años	s.d.	s.d.	s.d.	s.d.
Población parada de 16 a 29 años	s.d.	s.d.	s.d.	s.d.
Población ocupada	150	25,64	1.340	31,09
Población ocupada con carácter eventual	0	0,00	0	0,00
Población ocupada no cualificada	0	0,00	95	7,09
Edificación y vivienda (2011)				
Viviendas familiares	385		2.570	
Viviendas principales	240	62,34	1.750	68,09
Viviendas secundarias	s.d.	s.d.	s.d.	s.d.
Viviendas vacías	s.d.	s.d.	s.d.	s.d.
Viviendas unifamiliares (5)	0	0,00	35	1,36
Viviendas en edificios de vivienda plurifamiliar (6)	375	97,40	2.475	96,30
Viviendas con superficie menor de 30m ²	0	0,00	0	0,00
Viviendas sin cuarto de aseo con inodoro	0	0,00	10	0,39
Viviendas sin baño o ducha	0	0,00	0	0,00
Viviendas en edificios en estado ruinoso, malo o deficiente	125	32,47	495	19,26
Viviendas en edificios anteriores a 1940	s.d.	s.d.	s.d.	s.d.
Viviendas en edificios de 4 o más plantas	215	55,84	1.575	61,28
Viv. pples. en edificios de 4 plantas o más sin ascensor	s.d.	s.d.	s.d.	s.d.
Viviendas principales con calefacción individual	175	72,92	1.125	64,29
Viviendas principales con calefacción colectiva	s.d.	s.d.	s.d.	s.d.
Viviendas principales sin calefacción	s.d.	s.d.	s.d.	s.d.
Superficie media útil por habitante (m ²)	69,10		59,63	

DATOS SOCIODEMOGRÁFICOS. Sección censal: 3908701007 AEV: 3908701

	Sección censal		AEV	
	Valores absolutos	%	Valores absolutos	%
Población (2011)				
Población total	1.470		4.310	
Población menor de 15 años	135	9,18	320	7,42
Población de 16 a 29 años	250	17,01	755	17,52
Población de 16 años y más	1.335	90,82	3.960	91,88
Población de 75 años y más	230	15,65	715	16,59
Población extranjera	60	4,08	210	4,87
Población extranjera menor de 15 años	s.d.	s.d.	s.d.	s.d.
Hogares (2011)				
Hogares	575		1.750	
Hogares unipersonales de mayores de 65 años	80	13,91	235	13,43
Hogares con un adulto y uno o más menores	10	1,74	55	3,14
Nivel educativo y situación laboral (2011)				
Población sin estudios	65	4,87	230	5,81
Población activa de 16 años o más	710	48,30	2.065	47,91
Población parada 16 años o más	190	26,76	725	35,11
Población activa de 16 a 29 años	150	60,00	s.d.	s.d.
Población parada de 16 a 29 años	55	36,67	s.d.	s.d.
Población ocupada	520	35,37	1.340	31,09
Población ocupada con carácter eventual	0	0,00	0	0,00
Población ocupada no cualificada	30	5,77	95	7,09
Edificación y vivienda (2011)				
Viviendas familiares	765		2.570	
Viviendas principales	575	75,16	1.750	68,09
Viviendas secundarias	40	5,23	s.d.	s.d.
Viviendas vacías	155	20,26	s.d.	s.d.
Viviendas unifamiliares (5)	35	4,58	35	1,36
Viviendas en edificios de vivienda plurifamiliar (6)	730	95,42	2.475	96,30
Viviendas con superficie menor de 30m ²	0	0,00	0	0,00
Viviendas sin cuarto de aseo con inodoro	0	0,00	10	0,39
Viviendas sin baño o ducha	0	0,00	0	0,00
Viviendas en edificios en estado ruinoso, malo o deficiente	130	16,99	495	19,26
Viviendas en edificios anteriores a 1940	s.d.	s.d.	s.d.	s.d.
Viviendas en edificios de 4 o más plantas	465	60,78	1.575	61,28
Viv. ppls. en edificios de 4 plantas o más sin ascensor	170	29,57	s.d.	s.d.
Viviendas principales con calefacción individual	445	77,39	1.125	64,29
Viviendas principales con calefacción colectiva	s.d.	s.d.	s.d.	s.d.
Viviendas principales sin calefacción	s.d.	s.d.	s.d.	s.d.
Superficie media útil por habitante (m ²)	52,04		59,63	

INDICADORES DE VULNERABILIDAD AEV: **3908701**

	AEV	Municipio	Comunidad Autónoma	España
Vulnerabilidad sociodemográfica				
% de población de 75 años y más años	16,59	10,97	10,21	8,71
% de hogares unipersonales de mayores de 65 años	13,43	11,02	9,77	9,45
% de hogares con un adulto y uno o más menores	3,14	5,03	4,94	4,83
% de población extranjera (7)	4,87	7,93	6,35	11,26
% de población extranjera menor de 15 años (8)	s.d.	10,24	10,24	12,30
Vulnerabilidad socioeconómica				
% de población en paro (IBVU)	35,11	31,57	26,11	29,64
% de población juvenil en paro (9)	s.d.	48,60	42,69	44,81
% de ocupados eventuales	0,00	0,45	17,43	19,35
% de ocupados no cualificados	7,09	9,55	9,42	11,03
% de población sin estudios (IBVU)	5,81	6,97	6,18	10,92
Vulnerabilidad residencial				
% de viviendas con una superficie menor de 30 m ²	0,00	0,21	0,19	0,28
Superficie media útil por habitante (m ²)	59,63	40,92	64,55	51,82
% de viviendas sin cuarto de aseo con inodoro	0,39	0,68	0,40	0,41
% de viviendas sin baño o ducha	0,00	1,09	0,40	0,37
% de viviendas en estado ruinoso, malo o deficiente (IBVU)	19,26	10,08	5,32	6,99
% de viviendas en edificios anteriores a 1940	s.d.	5,19	20,74	13,20
% de viv. ppales. en edificios de 4 o más plantas sin ascensor	s.d.	26,32	30,22	25,50
% de viviendas principales sin calefacción	s.d.	31,73	23,49	43,14

Definiciones y Síntesis Metodológica

ESTE CATÁLOGO REFERIDO A 2011 SÓLO IDENTIFICA ÁREAS ESTADÍSTICAS VULNERABLES (AEV), NO BARRIOS VULNERABLES

ÁREA ESTADÍSTICA VULNERABLE (AEV):

Agrupación de secciones censales colindantes y de cierta homogeneidad urbanística, de entre 3.500 y 15.000 habitantes en las que, al menos, uno de los tres Indicadores Básicos de Vulnerabilidad Urbana (IBVU Estudios, IBVU Vivienda o IBVU Paro) del conjunto supera el valor establecido como referencia de vulnerabilidad.

- IBVU Estudios: Porcentaje de población analfabeta y sin estudios de 16 años o más, sobre el total de población de 16 años o más. Valor de referencia de vulnerabilidad (2011): 16,38%.

- IBVU Vivienda: Porcentaje de viviendas familiares (principales, secundarias, vacías) en edificios en estado ruinoso, malo o deficiente, sobre el total de viviendas familiares (principales, secundarias, vacías). Valor de referencia de vulnerabilidad (2011): 17,50 %.

- IBVU Paro: Porcentaje de la población de 16 años o más en situación de paro, respecto al total de población activa de 16 años o más. Valor de referencia de vulnerabilidad (2011): 42,33 %.

Las Áreas Estadísticas Vulnerables (AEV) son el resultado de un análisis detallado de los tres Indicadores Básicos de Vulnerabilidad Urbana (IBVU) sobre las secciones censales, realizado en gabinete, teniendo en cuenta el soporte urbano real, y por tanto definiendo continuidades, delimitando barreras y realizando, dentro de lo que permite la fotografía aérea, un primer análisis de la homogeneidad morfológica de los espacios.

BARRIO VULNERABLE (BV) (Sólo 2001):

Se entiende por Barrio Vulnerable (BV) un conjunto urbano de cierta homogeneidad y continuidad urbanística, delimitado partiendo siempre de un Área Estadística Vulnerable (AEV), pero perfilando esta delimitación estadística en base a los 3 IBVU mencionados desde el punto de vista urbanístico, buscando por tanto una mayor correspondencia con los tejidos morfológicos de las ciudades. La delimitación de Barrios Vulnerables se realizó sólo en el Catálogo de 2001, partiendo de las Áreas Estadísticas Vulnerables previamente identificadas en 2001, perfilando su delimitación con trabajo de campo y la información aportada por los técnicos municipales contactados en cada Ayuntamiento, quedando definida la delimitación de cada BV en función de estos datos. El Catálogo de 2001 incluía, para cada uno de estos BV una "Descripción Urbanística", que trataba de reflejar su realidad actual tanto urbana como social.

El presente Catálogo de 2011 sólo contempla la delimitación de AEV de 2011, sin que se haya realizado la delimitación de BV ni las correspondientes fichas de "Descripción Urbanística" de 2011. No obstante, y para comparar la evolución de los BV identificados en 2001, en la ficha de cada AEV de 2011 se recoge la delimitación de BV de 2001, si hubiera coincidencia aproximada.

SÍNTESIS METODOLÓGICA (2011):

El cuerpo de estudio del Catálogo de Barrios Vulnerables de 2011 sigue el criterio establecido en los Catálogos anteriores: centrándose en los municipios mayores de 50.000 habitantes y capitales de provincia. De este modo, el ámbito de análisis del Catálogo de 2011 cuenta con un total de 147 ciudades, 8 más que en el Catálogo de 2001 y 30 más que en el Catálogo de 1991.

Los trabajos del Catálogo de 2011, siguen la misma metodología que los de 1991, 2001, y 2006, con la única particularidad de que sólo identifican las Áreas Estadísticas Vulnerables, sin realizar el análisis urbanístico detallado que permitía identificar a partir de ellas los Barrios Vulnerables.

Para su desarrollo se ha partido del análisis de la evolución de los Barrios Vulnerables identificados en 2001, viendo primero si seguían o no siendo vulnerables en el año 2011. Posteriormente, se han identificado las nuevas Áreas Estadísticas Vulnerables no coincidentes con Barrios Vulnerables identificados en el Catálogo de 2001, incluyendo también las ciudades que no contaban con Barrios Vulnerables en 2001.

Una vez identificadas las secciones censales que, en cada una de las fechas de estudio, superan los umbrales de referencia (para uno o varios de los 3 Indicadores Básicos de Vulnerabilidad Urbana IBVU), se procede a agrupar estas secciones en Áreas Estadísticas Vulnerables (AEV).

La metodología detallada completa puede consultarse en:

http://www.fomento.gob.es/MFOM.BarriosVulnerables/static/adjunto/Sintesis_metodologica_general_catalogo_bbv.pdf

NOTAS:

- (5) Viviendas Unifamiliares: Número de viviendas en edificios con uso predominantemente residencial que sólo tienen una vivienda.
- (6) Viviendas en edificios de Vivienda Plurifamiliar: Número de viviendas en edificios con uso predominantemente residencial que tienen más un inmueble. (El Censo de 2011 define Inmueble como: Unidad operativa usada en el cuaderno de recorrido del agente censal, que corresponde, según su uso, a una vivienda o un local. Cada inmueble se corresponde con una combinación diferente de los valores de planta y puerta).
- (7) Porcentaje de Población Extranjera: Porcentaje de personas de nacionalidad extranjera, respecto al total de población. (%)
- (8) Porcentaje de Población Extranjera menor de 15 años: Porcentaje de menores de 15 años de edad con nacionalidad extranjera, respecto al total de población menor de 15 años. (%)
- (9) Porcentaje de Población juvenil en paro: Porcentaje de la población de 16 a 29 años en situación de paro respecto al total de población activa de 16 a 29 años. (%)

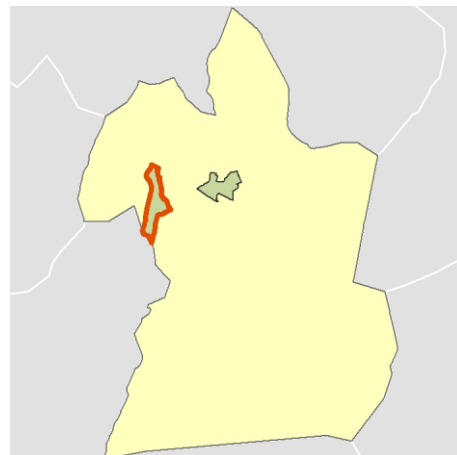
Ficha AEV (Área Estadística Vulnerable): 3908702



Localización en detalle del AEV

Datos básicos

Población del AEV	4.160
Viviendas	1.950
Densidad población (pob/Km ²)	11.510,95
Densidad vivienda (Viv/Ha)	53,96
Superficie (Ha)	36,14
Nº de secciones censales del AEV	4



Localización del AEV dentro del término municipal

Indicadores básicos de vulnerabilidad (IBVU)

	Valor del AEV	Valor de referencia de vulnerabilidad ⁽¹⁾
IBVU Estudios ⁽²⁾	7,40 %	16,38 %
IBVU Viviendas ⁽³⁾	1,79 %	17,50 %
IBVU Paro ⁽⁴⁾	50,12 %	42,33 %

(1) Valor que se ha tomado como referencia de vulnerabilidad para cada IBVU.

(2) IBVU Estudios: Porcentaje de población analfabeta y sin estudios de 16 años o más, sobre el total de población de 16 años o más.

(3) IBVU Vivienda: Porcentaje de viviendas familiares en edificios en estado ruinoso, malo o deficiente, sobre el total de viviendas familiares.

(4) IBVU Paro: Porcentaje de la población de 16 años o más en situación de paro, respecto al total de población activa de 16 años o más.

DATOS SOCIODEMOGRÁFICOS. Sección censal: 3908703005 AEV: 3908702

	Sección censal		AEV	
	Valores absolutos	%	Valores absolutos	%
Población (2011)				
Población total	625		4.160	
Población menor de 15 años	0	0,00	385	9,25
Población de 16 a 29 años	125	20,00	630	15,14
Población de 16 años y más	580	92,80	3.580	86,06
Población de 75 años y más	90	14,40	495	11,90
Población extranjera	s.d.	s.d.	s.d.	s.d.
Población extranjera menor de 15 años	s.d.	s.d.	s.d.	s.d.
Hogares (2011)				
Hogares	270		1.750	
Hogares unipersonales de mayores de 65 años	35	12,96	260	14,86
Hogares con un adulto y uno o más menores	10	3,70	105	6,00
Nivel educativo y situación laboral (2011)				
Población sin estudios	25	4,31	265	7,40
Población activa de 16 años o más	340	54,40	2.025	48,68
Población parada 16 años o más	125	36,76	1.015	50,12
Población activa de 16 a 29 años	70	56,00	s.d.	s.d.
Población parada de 16 a 29 años	s.d.	s.d.	s.d.	s.d.
Población ocupada	215	34,40	1.010	24,28
Población ocupada con carácter eventual	0	0,00	0	0,00
Población ocupada no cualificada	10	4,65	210	20,79
Edificación y vivienda (2011)				
Viviendas familiares	340		1.950	
Viviendas principales	270	79,41	1.750	89,74
Viviendas secundarias	s.d.	s.d.	s.d.	s.d.
Viviendas vacías	s.d.	s.d.	s.d.	s.d.
Viviendas unifamiliares (5)	0	0,00	0	0,00
Viviendas en edificios de vivienda plurifamiliar (6)	325	95,59	1.895	97,18
Viviendas con superficie menor de 30m ²	0	0,00	55	2,82
Viviendas sin cuarto de aseo con inodoro	0	0,00	0	0,00
Viviendas sin baño o ducha	0	0,00	75	3,85
Viviendas en edificios en estado ruinoso, malo o deficiente	0	0,00	35	1,79
Viviendas en edificios anteriores a 1940	0	0,00	0	0,00
Viviendas en edificios de 4 o más plantas	325	95,59	1.860	95,38
Viv. ppls. en edificios de 4 plantas o más sin ascensor	s.d.	s.d.	s.d.	s.d.
Viviendas principales con calefacción individual	190	70,37	s.d.	s.d.
Viviendas principales con calefacción colectiva	s.d.	s.d.	s.d.	s.d.
Viviendas principales sin calefacción	s.d.	s.d.	s.d.	s.d.
Superficie media útil por habitante (m ²)	35,36		28,71	

DATOS SOCIODEMOGRÁFICOS. Sección censal: 3908703006 AEV: 3908702

	Sección censal		AEV	
	Valores absolutos	%	Valores absolutos	%
Población (2011)				
Población total	1.720		4.160	
Población menor de 15 años	220	12,79	385	9,25
Población de 16 a 29 años	275	15,99	630	15,14
Población de 16 años y más	1.495	86,92	3.580	86,06
Población de 75 años y más	250	14,53	495	11,90
Población extranjera	355	20,64	s.d.	s.d.
Población extranjera menor de 15 años	40	18,18	s.d.	s.d.
Hogares (2011)				
Hogares	755		1.750	
Hogares unipersonales de mayores de 65 años	120	15,89	260	14,86
Hogares con un adulto y uno o más menores	15	1,99	105	6,00
Nivel educativo y situación laboral (2011)				
Población sin estudios	135	9,00	265	7,40
Población activa de 16 años o más	860	50,00	2.025	48,68
Población parada 16 años o más	435	50,58	1.015	50,12
Población activa de 16 a 29 años	155	56,36	s.d.	s.d.
Población parada de 16 a 29 años	s.d.	s.d.	s.d.	s.d.
Población ocupada	425	24,71	1.010	24,28
Población ocupada con carácter eventual	0	0,00	0	0,00
Población ocupada no cualificada	100	23,53	210	20,79
Edificación y vivienda (2011)				
Viviendas familiares	770		1.950	
Viviendas principales	755	98,05	1.750	89,74
Viviendas secundarias	0	0,00	s.d.	s.d.
Viviendas vacías	15	1,95	s.d.	s.d.
Viviendas unifamiliares (5)	0	0,00	0	0,00
Viviendas en edificios de vivienda plurifamiliar (6)	730	94,81	1.895	97,18
Viviendas con superficie menor de 30m ²	55	7,28	55	2,82
Viviendas sin cuarto de aseo con inodoro	0	0,00	0	0,00
Viviendas sin baño o ducha	45	5,96	75	3,85
Viviendas en edificios en estado ruinoso, malo o deficiente	35	4,55	35	1,79
Viviendas en edificios anteriores a 1940	0	0,00	0	0,00
Viviendas en edificios de 4 o más plantas	755	98,05	1.860	95,38
Viv. ppls. en edificios de 4 plantas o más sin ascensor	s.d.	s.d.	s.d.	s.d.
Viviendas principales con calefacción individual	s.d.	s.d.	s.d.	s.d.
Viviendas principales con calefacción colectiva	s.d.	s.d.	s.d.	s.d.
Viviendas principales sin calefacción	s.d.	s.d.	s.d.	s.d.
Superficie media útil por habitante (m ²)	22,38		28,71	

DATOS SOCIODEMOGRÁFICOS. Sección censal: 3908703007 AEV: 3908702

	Sección censal		AEV	
	Valores absolutos	%	Valores absolutos	%
Población (2011)				
Población total	1.055		4.160	
Población menor de 15 años	165	15,64	385	9,25
Población de 16 a 29 años	110	10,43	630	15,14
Población de 16 años y más	890	84,36	3.580	86,06
Población de 75 años y más	75	7,11	495	11,90
Población extranjera	190	18,01	s.d.	s.d.
Población extranjera menor de 15 años	45	27,27	s.d.	s.d.
Hogares (2011)				
Hogares	390		1.750	
Hogares unipersonales de mayores de 65 años	30	7,69	260	14,86
Hogares con un adulto y uno o más menores	35	8,97	105	6,00
Nivel educativo y situación laboral (2011)				
Población sin estudios	60	6,74	265	7,40
Población activa de 16 años o más	460	43,60	2.025	48,68
Población parada 16 años o más	250	54,35	1.015	50,12
Población activa de 16 a 29 años	s.d.	s.d.	s.d.	s.d.
Población parada de 16 a 29 años	s.d.	s.d.	s.d.	s.d.
Población ocupada	210	19,91	1.010	24,28
Población ocupada con carácter eventual	0	0,00	0	0,00
Población ocupada no cualificada	40	19,05	210	20,79
Edificación y vivienda (2011)				
Viviendas familiares	450		1.950	
Viviendas principales	390	86,67	1.750	89,74
Viviendas secundarias	15	3,33	s.d.	s.d.
Viviendas vacías	50	11,11	s.d.	s.d.
Viviendas unifamiliares (5)	0	0,00	0	0,00
Viviendas en edificios de vivienda plurifamiliar (6)	450	100,00	1.895	97,18
Viviendas con superficie menor de 30m ²	0	0,00	55	2,82
Viviendas sin cuarto de aseo con inodoro	0	0,00	0	0,00
Viviendas sin baño o ducha	0	0,00	75	3,85
Viviendas en edificios en estado ruinoso, malo o deficiente	0	0,00	35	1,79
Viviendas en edificios anteriores a 1940	0	0,00	0	0,00
Viviendas en edificios de 4 o más plantas	390	86,67	1.860	95,38
Viv. ppls. en edificios de 4 plantas o más sin ascensor	s.d.	s.d.	s.d.	s.d.
Viviendas principales con calefacción individual	185	47,44	s.d.	s.d.
Viviendas principales con calefacción colectiva	s.d.	s.d.	s.d.	s.d.
Viviendas principales sin calefacción	s.d.	s.d.	s.d.	s.d.
Superficie media útil por habitante (m ²)	29,86		28,71	

DATOS SOCIODEMOGRÁFICOS. Sección censal: 3908703011 AEV: 3908702

	Sección censal		AEV	
	Valores absolutos	%	Valores absolutos	%
Población (2011)				
Población total	760		4.160	
Población menor de 15 años	0	0,00	385	9,25
Población de 16 a 29 años	120	15,79	630	15,14
Población de 16 años y más	615	80,92	3.580	86,06
Población de 75 años y más	80	10,53	495	11,90
Población extranjera	s.d.	s.d.	s.d.	s.d.
Población extranjera menor de 15 años	s.d.	s.d.	s.d.	s.d.
Hogares (2011)				
Hogares	335		1.750	
Hogares unipersonales de mayores de 65 años	75	22,39	260	14,86
Hogares con un adulto y uno o más menores	45	13,43	105	6,00
Nivel educativo y situación laboral (2011)				
Población sin estudios	45	7,32	265	7,40
Población activa de 16 años o más	365	48,03	2.025	48,68
Población parada 16 años o más	205	56,16	1.015	50,12
Población activa de 16 a 29 años	110	91,67	s.d.	s.d.
Población parada de 16 a 29 años	s.d.	s.d.	s.d.	s.d.
Población ocupada	160	21,05	1.010	24,28
Población ocupada con carácter eventual	0	0,00	0	0,00
Población ocupada no cualificada	60	37,50	210	20,79
Edificación y vivienda (2011)				
Viviendas familiares	390		1.950	
Viviendas principales	335	85,90	1.750	89,74
Viviendas secundarias	s.d.	s.d.	s.d.	s.d.
Viviendas vacías	s.d.	s.d.	s.d.	s.d.
Viviendas unifamiliares (5)	0	0,00	0	0,00
Viviendas en edificios de vivienda plurifamiliar (6)	390	100,00	1.895	97,18
Viviendas con superficie menor de 30m ²	0	0,00	55	2,82
Viviendas sin cuarto de aseo con inodoro	0	0,00	0	0,00
Viviendas sin baño o ducha	30	8,96	75	3,85
Viviendas en edificios en estado ruinoso, malo o deficiente	0	0,00	35	1,79
Viviendas en edificios anteriores a 1940	0	0,00	0	0,00
Viviendas en edificios de 4 o más plantas	390	100,00	1.860	95,38
Viv. ppls. en edificios de 4 plantas o más sin ascensor	s.d.	s.d.	s.d.	s.d.
Viviendas principales con calefacción individual	125	37,31	s.d.	s.d.
Viviendas principales con calefacción colectiva	s.d.	s.d.	s.d.	s.d.
Viviendas principales sin calefacción	s.d.	s.d.	s.d.	s.d.
Superficie media útil por habitante (m ²)	30,79		28,71	

INDICADORES DE VULNERABILIDAD AEV: 3908702

	AEV	Municipio	Comunidad Autónoma	España
Vulnerabilidad sociodemográfica				
% de población de 75 años y más años	11,90	10,97	10,21	8,71
% de hogares unipersonales de mayores de 65 años	14,86	11,02	9,77	9,45
% de hogares con un adulto y uno o más menores	6,00	5,03	4,94	4,83
% de población extranjera (7)	s.d.	7,93	6,35	11,26
% de población extranjera menor de 15 años (8)	s.d.	10,24	10,24	12,30
Vulnerabilidad socioeconómica				
% de población en paro (IBVU)	50,12	31,57	26,11	29,64
% de población juvenil en paro (9)	s.d.	48,60	42,69	44,81
% de ocupados eventuales	0,00	0,45	17,43	19,35
% de ocupados no cualificados	20,79	9,55	9,42	11,03
% de población sin estudios (IBVU)	7,40	6,97	6,18	10,92
Vulnerabilidad residencial				
% de viviendas con una superficie menor de 30 m ²	2,82	0,21	0,19	0,28
Superficie media útil por habitante (m ²)	28,71	40,92	64,55	51,82
% de viviendas sin cuarto de aseo con inodoro	0,00	0,68	0,40	0,41
% de viviendas sin baño o ducha	3,85	1,09	0,40	0,37
% de viviendas en estado ruinoso, malo o deficiente (IBVU)	1,79	10,08	5,32	6,99
% de viviendas en edificios anteriores a 1940	0,00	5,19	20,74	13,20
% de viv. ppales. en edificios de 4 o más plantas sin ascensor	s.d.	26,32	30,22	25,50
% de viviendas principales sin calefacción	s.d.	31,73	23,49	43,14

Definiciones y Síntesis Metodológica

ESTE CATÁLOGO REFERIDO A 2011 SÓLO IDENTIFICA ÁREAS ESTADÍSTICAS VULNERABLES (AEV), NO BARRIOS VULNERABLES

ÁREA ESTADÍSTICA VULNERABLE (AEV):

Agrupación de secciones censales colindantes y de cierta homogeneidad urbanística, de entre 3.500 y 15.000 habitantes en las que, al menos, uno de los tres Indicadores Básicos de Vulnerabilidad Urbana (IBVU Estudios, IBVU Vivienda o IBVU Paro) del conjunto supera el valor establecido como referencia de vulnerabilidad.

- IBVU Estudios: Porcentaje de población analfabeta y sin estudios de 16 años o más, sobre el total de población de 16 años o más. Valor de referencia de vulnerabilidad (2011): 16,38%.

- IBVU Vivienda: Porcentaje de viviendas familiares (principales, secundarias, vacías) en edificios en estado ruinoso, malo o deficiente, sobre el total de viviendas familiares (principales, secundarias, vacías). Valor de referencia de vulnerabilidad (2011): 17,50 %.

- IBVU Paro: Porcentaje de la población de 16 años o más en situación de paro, respecto al total de población activa de 16 años o más. Valor de referencia de vulnerabilidad (2011): 42,33 %.

Las Áreas Estadísticas Vulnerables (AEV) son el resultado de un análisis detallado de los tres Indicadores Básicos de Vulnerabilidad Urbana (IBVU) sobre las secciones censales, realizado en gabinete, teniendo en cuenta el soporte urbano real, y por tanto definiendo continuidades, delimitando barreras y realizando, dentro de lo que permite la fotografía aérea, un primer análisis de la homogeneidad morfológica de los espacios.

BARRIO VULNERABLE (BV) (Sólo 2001):

Se entiende por Barrio Vulnerable (BV) un conjunto urbano de cierta homogeneidad y continuidad urbanística, delimitado partiendo siempre de un Área Estadística Vulnerable (AEV), pero perfilando esta delimitación estadística en base a los 3 IBVU mencionados desde el punto de vista urbanístico, buscando por tanto una mayor correspondencia con los tejidos morfológicos de las ciudades. La delimitación de Barrios Vulnerables se realizó sólo en el Catálogo de 2001, partiendo de las Áreas Estadísticas Vulnerables previamente identificadas en 2001, perfilando su delimitación con trabajo de campo y la información aportada por los técnicos municipales contactados en cada Ayuntamiento, quedando definida la delimitación de cada BV en función de estos datos. El Catálogo de 2001 incluía, para cada uno de estos BV una "Descripción Urbanística", que trataba de reflejar su realidad actual tanto urbana como social.

El presente Catálogo de 2011 sólo contempla la delimitación de AEV de 2011, sin que se haya realizado la delimitación de BV ni las correspondientes fichas de "Descripción Urbanística" de 2011. No obstante, y para comparar la evolución de los BV identificados en 2001, en la ficha de cada AEV de 2011 se recoge la delimitación de BV de 2001, si hubiera coincidencia aproximada.

SÍNTESIS METODOLÓGICA (2011):

El cuerpo de estudio del Catálogo de Barrios Vulnerables de 2011 sigue el criterio establecido en los Catálogos anteriores: centrándose en los municipios mayores de 50.000 habitantes y capitales de provincia. De este modo, el ámbito de análisis del Catálogo de 2011 cuenta con un total de 147 ciudades, 8 más que en el Catálogo de 2001 y 30 más que en el Catálogo de 1991.

Los trabajos del Catálogo de 2011, siguen la misma metodología que los de 1991, 2001, y 2006, con la única particularidad de que sólo identifican las Áreas Estadísticas Vulnerables, sin realizar el análisis urbanístico detallado que permitía identificar a partir de ellas los Barrios Vulnerables.

Para su desarrollo se ha partido del análisis de la evolución de los Barrios Vulnerables identificados en 2001, viendo primero si seguían o no siendo vulnerables en el año 2011. Posteriormente, se han identificado las nuevas Áreas Estadísticas Vulnerables no coincidentes con Barrios Vulnerables identificados en el Catálogo de 2001, incluyendo también las ciudades que no contaban con Barrios Vulnerables en 2001.

Una vez identificadas las secciones censales que, en cada una de las fechas de estudio, superan los umbrales de referencia (para uno o varios de los 3 Indicadores Básicos de Vulnerabilidad Urbana IBVU), se procede a agrupar estas secciones en Áreas Estadísticas Vulnerables (AEV).

La metodología detallada completa puede consultarse en:

http://www.fomento.gob.es/MFOM.BarriosVulnerables/static/adjunto/Sintesis_metodologica_general_catalogo_bbv.pdf

NOTAS:

- (5) Viviendas Unifamiliares: Número de viviendas en edificios con uso predominantemente residencial que sólo tienen una vivienda.
- (6) Viviendas en edificios de Vivienda Plurifamiliar: Número de viviendas en edificios con uso predominantemente residencial que tienen más un inmueble. (El Censo de 2011 define Inmueble como: Unidad operativa usada en el cuaderno de recorrido del agente censal, que corresponde, según su uso, a una vivienda o un local. Cada inmueble se corresponde con una combinación diferente de los valores de planta y puerta).
- (7) Porcentaje de Población Extranjera: Porcentaje de personas de nacionalidad extranjera, respecto al total de población. (%)
- (8) Porcentaje de Población Extranjera menor de 15 años: Porcentaje de menores de 15 años de edad con nacionalidad extranjera, respecto al total de población menor de 15 años. (%)
- (9) Porcentaje de Población juvenil en paro: Porcentaje de la población de 16 a 29 años en situación de paro respecto al total de población activa de 16 a 29 años. (%)