

2022

LURRALDEBUSTXOSTENA INFORME LURRALDEBUS



PANORAMA OROKORRA

Etengabe hazten jarraitzen dugu...

PANORAMA GENERAL

Seguimos creciendo sin parar...

AÑO 2021-2022 URTEAK

Lurraldebusek 2022an erregistratutako bidaia-kopuruak sendotu egin du pandemiaren osteko susperraldia. 2022an 22.958.468 bidaia egin dira guztira, 2021ean baino 3.772.438 gehiago, hau da, %19,62 gehiago.

El número de viajes registrado por Lurraldebus durante el año 2022 consolida la recuperación tras la pandemia. Durante 2022 se ha alcanzado la cifra total de 22.958.468 viajes, 3.772.438 más que en el ejercicio de 2021, lo que supone un aumento del 19,62%.

BIDAIK / VIAJES	
2021	19.264.198
2022	22.958.468
Orokorra / Total	3.694.270
Aldaketa / Variación	19,20%

AÑO 2022. URTEA

Lurraldebusek 2022an egonkortu nahi du covid osteko susperraldia, eta erabiltzaileen kopurua handitu.

Lurraldebus aspira a estabilizar en 2022 la recuperación poscovid y aumentar el número de personas usuarias.

	2020	2021	2022
Bidaia kopurua / Número de viajes	15.464.910	19.236.030	22.958.468

LURRALDEBUS SAREAREN ZERBITZUAK HOBETZEA 2022AN

2022an zehar, Lurraldebusen sareko zerbitzuak hobetzen jarraitu da, Lurraldebus Gunearen etengabeko monitorizazio-sistemari esker.

Martxoa 2022. Pandemiaren dispositibo bereziaren amaiera.

- Espedizio guztiak berreskuratzea, gaueko zerbitzuak barne.

Ekaina 2022. Aldaketak Buruntzaldean.

- **N-I errepideko korridorearen estruktura berria:** Andoaindik 15 minuturo autobusak bermatzen dira.
- **Zerbitzu gehiago Tolosatik:** Donostiarako espedizio berriak, ospitalearen zerbitzua bereiziz.
- **Larunbatetako ordutegi berria Astigarragan:** Autobusak 15 minuturo bermatzen dira.

Iraila 2022. Indartzeko gailuak, tarifetan deskontuak %50ean indarrean jarrita.

- **Eragin handiena duten ibilbide luzeko lineak:** Bilbora, Gasteizera, Azkoitira, etab.
- **Asteburuetan:** Ostiral, larunbat eta igande arratsaldeetatik kanpoko errefortzuak.

Abendua 2022. Oarsoaldeko aldaketak.

- **Unibertsitaterako lineen aldaketak:** Unibertsitatetik zuzeneko irteera berria.
- **Hobekuntza Trintxerpe-Donostia linean:** ordutegi berria, ordubeteko kadentzia erregularrarekin.
- **Irunerako lineetan doikuntzak:** E27 linearen espedizio berriak, 18:00etatik aurrera.

MEJORA DE LOS SERVICIOS DE LA RED DE LURRALDEBUS EN EL AÑO 2022

A lo largo de 2022 se han seguido mejorando los servicios de la red de Lurraldebus gracias al sistema de monitorización continua de Lurraldebus Gunea.

Marzo 2022. Fin al dispositivo especial de la pandemia.

- Recuperación de todas las expediciones, incluyendo servicios nocturnos.

Junio 2022. Cambios en Buruntzaldea.

- **Nueva estructura del corredor de la N-I:** Se garantiza autobuses cada 15 minutos desde Andoain.
- **Más servicios desde Tolosa:** Nuevas expediciones hacia San Sebastián, separando el servicio al hospital
- **Nuevo horario de sábados en Astigarraga:** Se garantiza autobuses cada 15 minutos.

Septiembre 2022. Dispositivos de refuerzo, con la entrada en vigor de los descuentos al 50% en tarifas.

- **Líneas de largo recorrido, con mayor impacto:** Líneas a Bilbao, a Vitoria, a Azkoitia, etc.
- **Fines de semana:** Refuerzos extraordinarios viernes, sábados y domingos por las tardes.

Diciembre 2022. Cambios de Oarsoaldea.

- **Cambios en las líneas a la Universidad:** Nueva salida directa desde la Universidad.
- **Mejora en la línea Trintxerpe-San Sebastián:** Nuevo horario con cadencia regular de una hora.
- **Ajustes en las líneas a Irun:** Nuevas expediciones de la línea E27, a partir de las 18:00h.

DEPARTAMENTUAREN INBERTSIOA / INVERSIÓN DEL DEPARTAMENTO

2020tik aurrera, aurrekontu publikoarekin bermatzen dugu garraio-zerbitzu publikoaren – Lurraldebus – finantzaketa, zerbitzuaren kalitateari eragin gabe.

Garantizamos con presupuesto público desde el 2020 la financiación del servicio público de transporte - Lurraldebus - sin afectar a la calidad del servicio.

	INVERSIÓN 2022KO INBERTSIOA	INVERSIÓN 2023KO INBERTSIOA
EMAKIDA / OPERADOR	INVERSIÓN 2022KO INBERTSIOA	INVERSIÓN 2023KO INBERTSIOA
OARSOALDEA BIDASOA	7.537.626,00	9.346.656,00
UROLA KOSTA-DEBABARRENA	7.326.777,00	9.085.203,00
TOLOSALDEA	1.383.642,00	1.715.716,00
GOIERRIALDEA	2.438.261,00	3.023.444,00
BURUNTZALDEA	8.236.496,00	10.213.255,00
UROLA ERDIA	3.502.088,00	4.342.589,00
DEBAGOIENA	14.362.592,00	17.809.614,00
Descuento 50%eko deskontua	1.731.408,54	
GUZTIRA / TOTAL	46.518.890,54	55.536.477,00

MUGI.

DESCUENTOS %50EKO DESKONTUAK

Mugiren deskontu-sistema 2022ko irailetik %50 jaistekak herritarren eskubideak hobetzen duen eragina.

Impacto en la mejora de los derechos ciudadanos de la rebaja del 50% del sistema de descuentos de Mugi desde septiembre de 2022.

MUGI. DESCUENTOS %50EKO DESKONTUAK

Ibilbide luzeko lineen batez besteko igoera haztatua.
Subida media ponderada en las líneas de largo recorrido.

MUGIren gazte txartelaren erabilera igoera.
Aumento del uso de la tarjeta joven de MUGI.

Donostia - Bilbao.
Aumento del
120%eko igoera.

**Donostia – Vitoria-
Gasteiz.**
Aumento del
110%eko igoera.

**10.000 bidaia
gehiago.**
Aumento en
10.000 viajes.



EMAKIDEN ARABERAKO ANALISIA

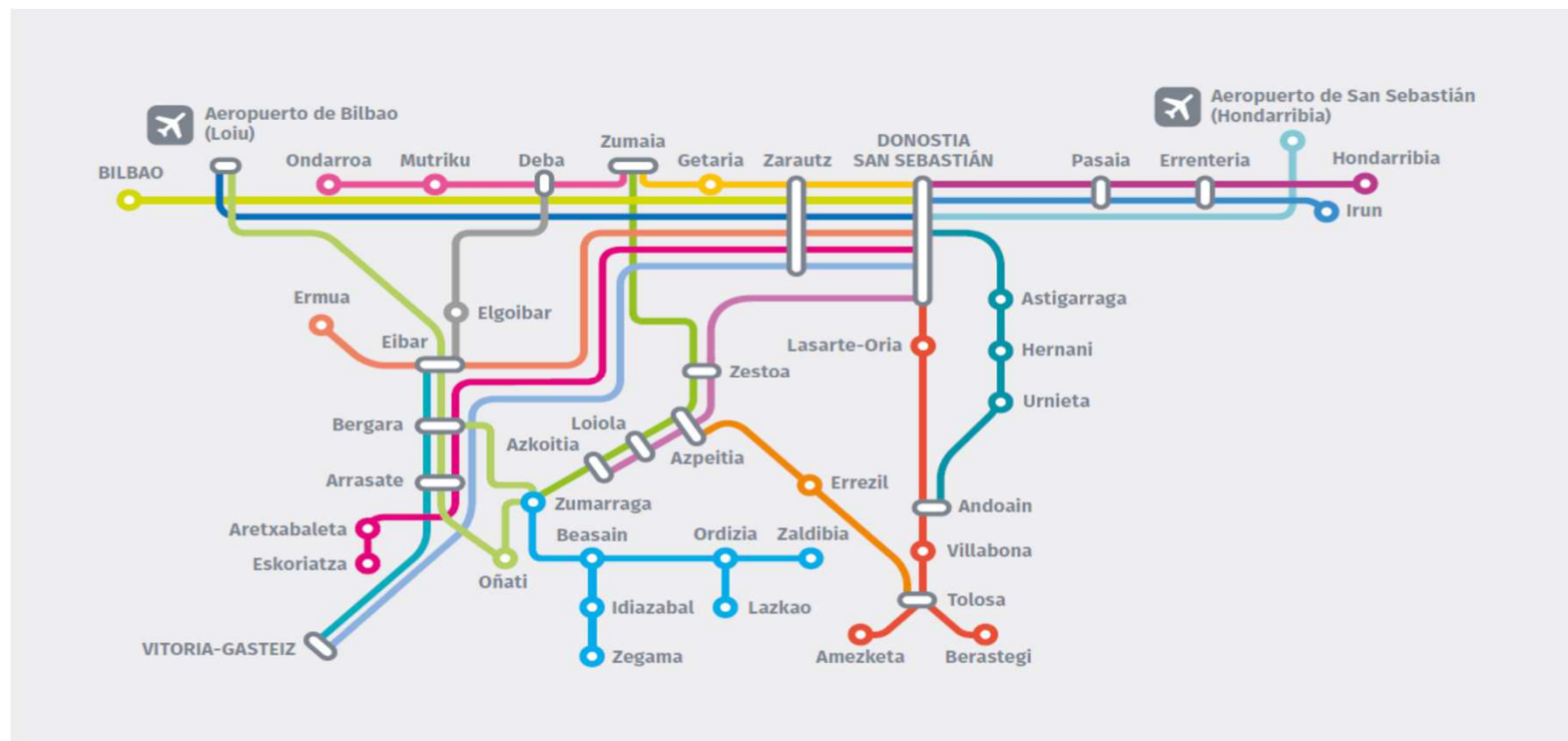
Lurraldebusek hazten jarraitzen du

ANÁLISIS POR CONCESIONES

Lurraldebus sigue creciendo

EMAKIDEN ARABERAKO ANALISIA / ANÁLISIS POR CONCESIONES

Lurraldebusen lineen eskema orokorra. / Esquema general de las líneas de Lurraldebus.



EMAKIDEN ARABERAKO ANALISIA / ANÁLISIS POR CONCESIONES

Lurraldebusen, Lurraldebusen zerbitzuaren bidez, indarrean dituen emakidetan, bidaia-kopuru globala %19,2 igo da 2021etik 2022ra. Era berean, emakida bakoitzeko bidaia-kopuruak gora egin du emakida guztietan, 2021eko datuekin alderatuta, eta nabarmentzekoak dira ibilbide luzeko emakidak eta Debagoiena (%30,3) eta Urola Erdia (%25,7).

El número global de viajes en las concesiones vigentes de Lurraldebus a través del servicio de Lurraldebus ha aumentado un 19,2% entre 2021 y 2022. Asimismo, el número de viajes por concesión ha aumentado en todas las concesiones respecto a los datos de 2021, destacando las concesiones de largo recorrido y Debagoiena con un 30,3% y Urola Erdia con un 25,7%

EMAKIDA / CONCESIÓN	2022	2021	ALDAKETA / VARIACIÓN	
BURUNTZALDEA	5.083.482	4.502.665	580.817	% 12,9
UROLA ERDIA	1.437.963	1.143.950	294.013	% 25,7
UROLA KOSTA- DEBABARRENA	2.877.840	2.384.739	493.101	% 20,7
OARSOALDEA BIDASOA	8.270.698	7.108.218	1.162.480	% 16,4
GOIERRIALDEA	705.199	582.840	122.359	% 21,0
TOLOSALDEA	303.369	258.197	45.172	% 17,5
DEBAGOIENA eta IBILBIDE LUZEAK	4.279.917	3.283.589	996.328	% 30,3
OROKORRA / GENERAL	22.958.468	19.264.198	3.694.270	% 19,2

LURRALDEBUS AZTERZTUZ

Erabiltzaileek egindako balorazio-inkesta

LURRALDEBUS A EXAMEN

Encuesta de valoración por los/as usuarios/as



Deitel Direct – Año 2022. urtea

LURRALDEBUS AZTERTUZ / LURRALDEBUS A EXAMEN

Erabiltzaileen %75 nahiko pozik edo oso pozik daude Lurraldebusen zerbitzuekin, 7,1 puntu lortu baitituzte batez beste.

Lurraldebusen zerbitzuei emakumeek ematen dieten balorazio orokorra gizonena baino puntu erdi handiagoa da.

El 75% de las personas usuarias se muestran bastante satisfechas o muy satisfechas con los servicios de Lurraldebus, que alcanza una puntuación media de 7,1 puntos.

La valoración general que otorgan las mujeres a los servicios de Lurraldebus es medio punto superior a la de los hombres.

	Emakumeak/Mujeres	Gizonak/Hombres	Ez-bitarra/ No binario
Maiztasuna/Frecuencia	6,5	6,3	7
Puntueltasuna/Puntualidad	7,1	6,8	7
Ibilgailuen egoera/Estado vehículos	7,8	7,5	6
Segurtasuna/Seguridad	7,5	7,6	7
Adeitasun pertsonala/Amabilidad personal	7,5	7,3	7
Balorazio orokorra/Valoración general	7,3	6,8	7

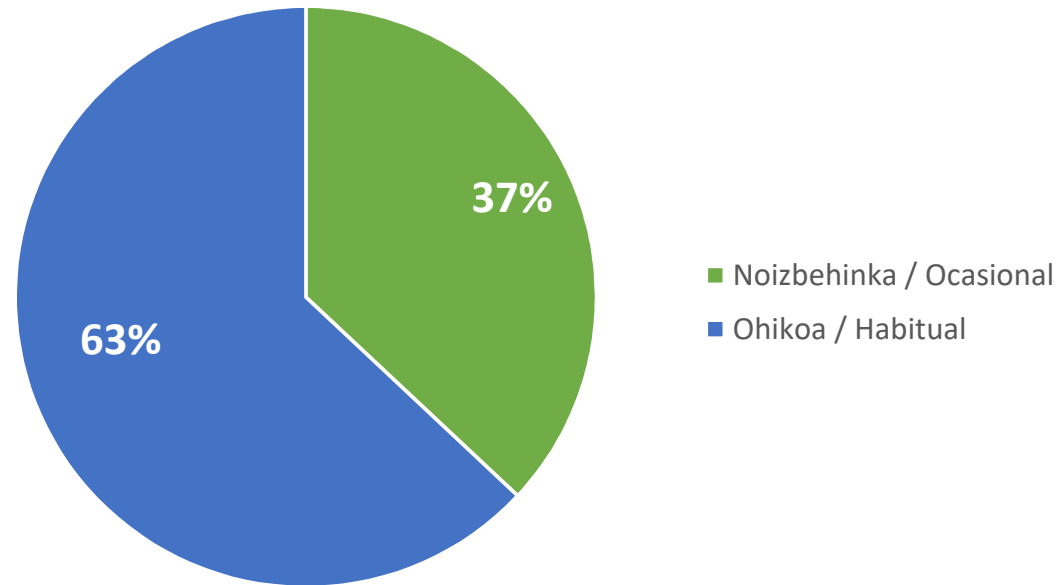
LURRALDEBUS AZTERTUZ / LURRALDEBUS A EXAMEN

Lurraldebusen zerbitzuen ohiko erabilera 5 puntu igo da.

Aurreko inkestan, inkestatutako pertsonen %58k adierazi zuten zerbitzuak egunero edo astean behin baino gehiagotan erabiltzen zituela; 2022an, berriz, ehuneko hori %63ra igo zen.

El uso habitual de los servicios de Lurraldebus se ha incrementado 5 puntos.

En la encuesta anterior el 58% de las personas encuestadas afirmaban utilizar los servicios diariamente o varias veces a la semana, mientras que en 2022 este porcentaje asciende hasta el 63%



LURRALDEBUS AZTERTUZ / LURRALDEBUS A EXAMEN

Emakumeak eta gazteak, Lurraldebusen erabiltzaile nagusiak.

Emakumeen %66k zerbitzuen ohiko erabilera egiten du; gizonen kasuan, berriz, ehuneko hori %57raino jaisten da. Hala ere, gizonen kasuan 8 puntu igo da.

Las mujeres y la juventud, principales usuarios/as de Lurraldebus

El 66% de las mujeres realizan un uso habitual de los servicios, mientras que este porcentaje desciende hasta el 57% entre los hombres. No obstante, el caso de los hombres se ha incrementado 8 puntos,

	Emakumeak /Mujeres	Gizonak / Hombres
Egunero (5-7 egun hilean) / Todos los días (5-7 días/sem.)	43%	39%
Astean hainbat egunetan (1-4 egun astean) / Varios días a la semana (1-4 días/sem.)	22%	18%
Hainbat egun hilean (< 10 bidaia hilean) / Varios días al mes (<10 viajes/mes)	13%	19%
Noizbehinka / Ocasionalmente	21%	24%

LURRALDEBUS AZTERTUZ / LURRALDEBUS A EXAMEN

Adinaren araberako balorazioa

65 urtetik gorakoek eman dute balorazio orokor altuena (7,7 puntu) eta 25 urtetik beherakoek 6,9 puntuko balorazioa eman dute.

Valoración por edad

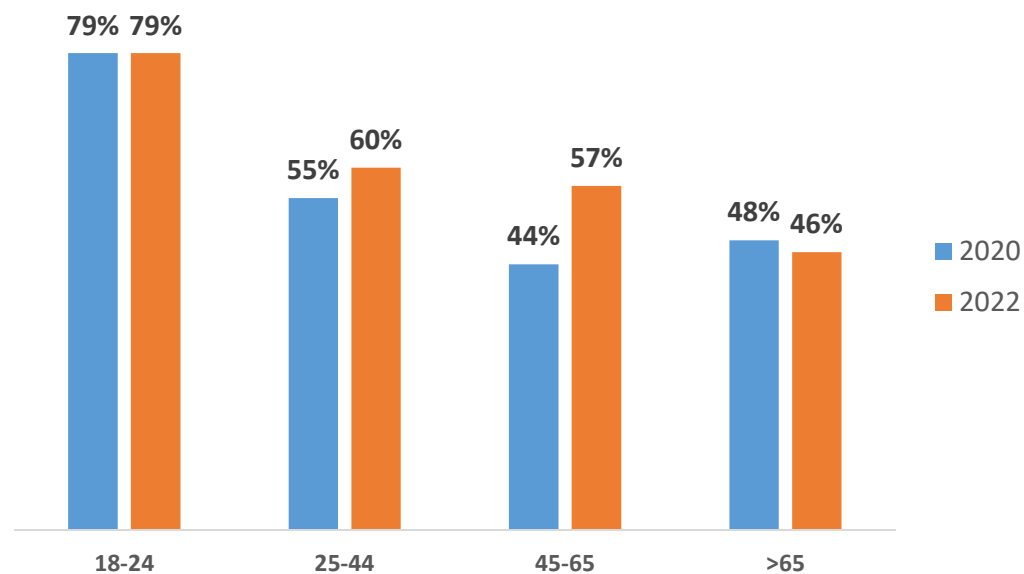
Las personas mayores de 65 años son las que dan una valoración general más alta (7,7 puntos) y las menores de 25 años otorgan una valoración de 6,9 puntos.

	Adina / Edad			
	18-24	25-44	45-65	>65
Maiztasuna/Frecuencia	6	6,5	6,5	7,2
Puntualtasuna/Puntualidad	6,6	7,1	7	7,5
Ibilgailuen egoera/Estado vehículos	7,5	7,6	7,6	7,8
Segurtasuna/Seguridad	7,6	7,6	7,4	7,5
Adeitasun pertsonala/Amabilidad personal	7,4	7,4	7,4	7,6
Balorazio orokorra/Valoración general	6,9	7,1	7,1	7,7

LURRALDEBUS AZTERTUZ / LURRALDEBUS A EXAMEN

25 urtetik beherakoek erabiltzen dituzte gehien Lurraldebusen zerbitzuak, eta %79ko erabilera dute.

Las personas menores de 25 años son las que realizan un uso más habitual de los servicios de Lurraldebus, alcanzando el 79% de uso.



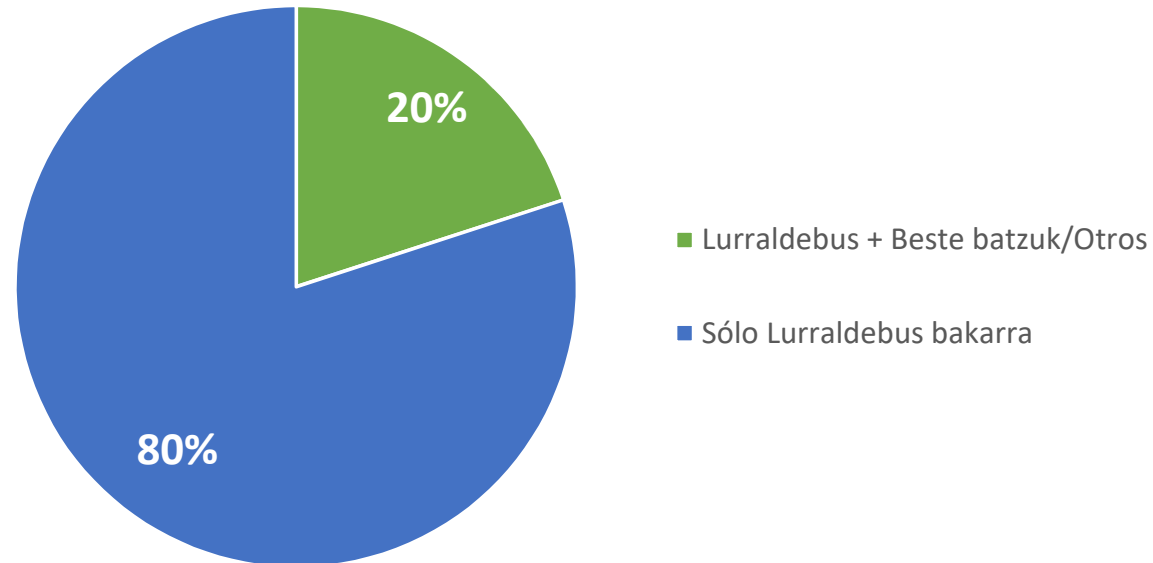
LURRALDEBUS AZTERTUZ / LURRALDEBUS A EXAMEN

Lurraldebus herritarrentzako garraio publikoaren bermea da, Gipuzkoa osoan sare bat duena.

%80 Lurraldebusen zerbitzuak soilik erabiliz iristen dira helmugara, eta %75ek linea bakarra erabili behar dute.

Lurraldebus es garantía de transporte público para toda la ciudadanía con una red por toda Gipuzkoa.

El 80% llegan a su destino utilizando exclusivamente servicios de Lurraldebus y un 75% solo necesita utilizar una línea.



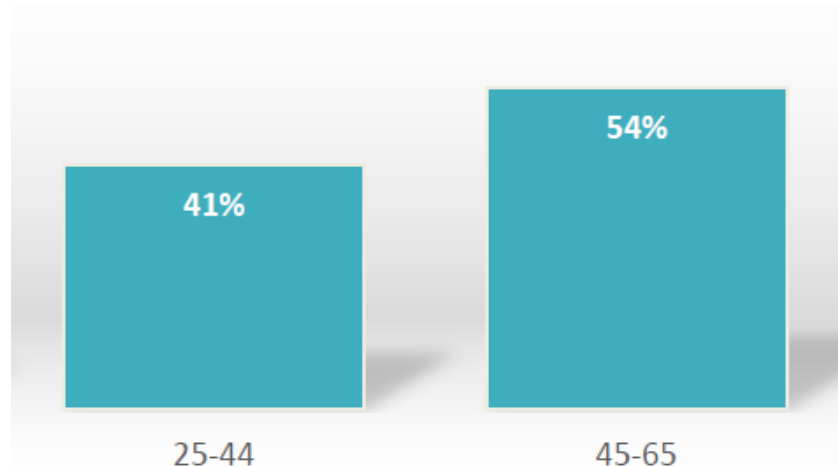
LURRALDEBUS AZTERTUZ / LURRALDEBUS A EXAMEN

Lurraldebus, autoaren gehiegizko erabileraren aurka borrokatzeko aukera ona.

45 eta 65 urte bitarteko pertsonen erdiak baino gehiagok (%54) autoz egiteko aukera dute, baina Lurraldebus erabiltzen dute.

Lurraldebus, una buena opción para luchar contra el uso abusivo del coche.

Más de la mitad de las personas de entre 45 y 65 años (54%) tienen la posibilidad de realizar el trayecto en coche, pero utilizan Lurraldebus.



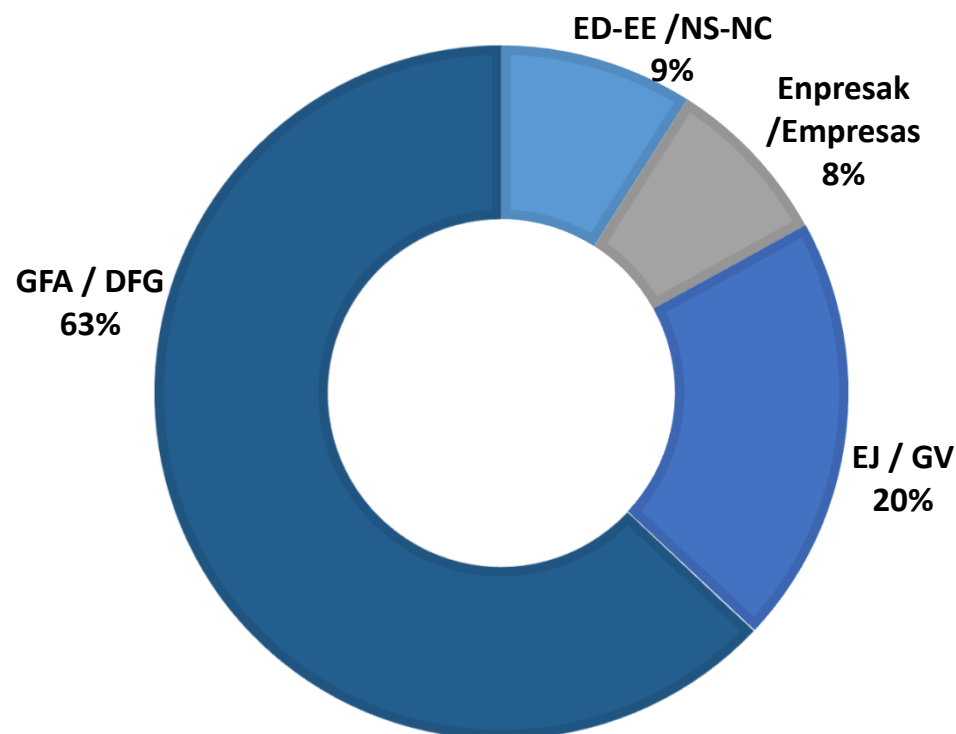
LURRALDEBUS AZTERTUZ / LURRALDEBUS A EXAMEN

Lurraldebusek Gipuzkoa markatzen du.

Foru Gobernuko Mugikortasun Departamentua Lurraldebusen arduradun gisa identifikatu dute %63k.

Lurraldebus marca Gipuzkoa.

El 63% identifica al Departamento de Movilidad del Gobierno Foral como responsable de Lurraldebus.



LURRALDEBUS AZTERTUZ / LURRALDEBUS A EXAMEN

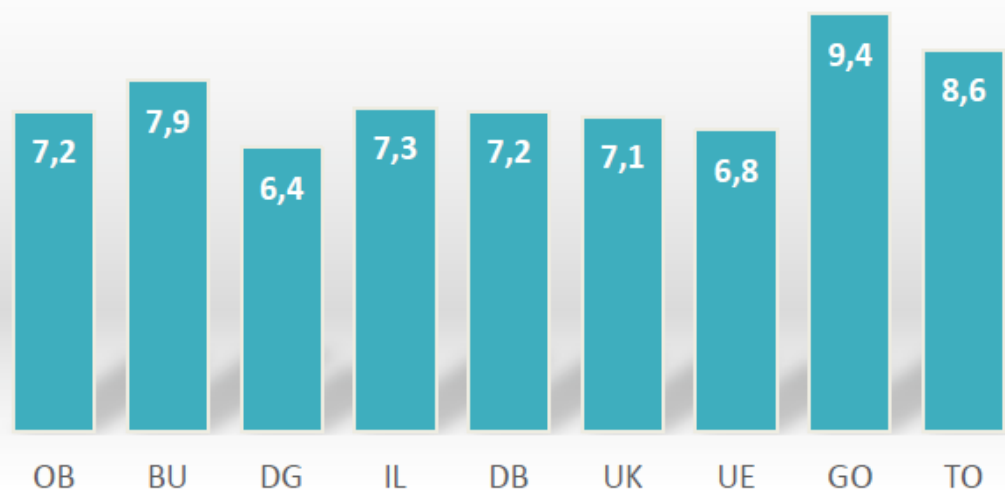
Gipuzkoako herritarrek oharra eman digute, oso ona

%72k positiboki baloratzen dute informazio- eta arreta-zerbitzua, eta eskaintako zerbitzuarekin nahiko edo oso pozik daude.

La ciudadanía guipuzcoana nos pone nota, un notable

El 72% valora positivamente el servicio de información y atención, y se muestran bastante o muy satisfecha con el servicio ofrecido.

Tfno. 900 300 340



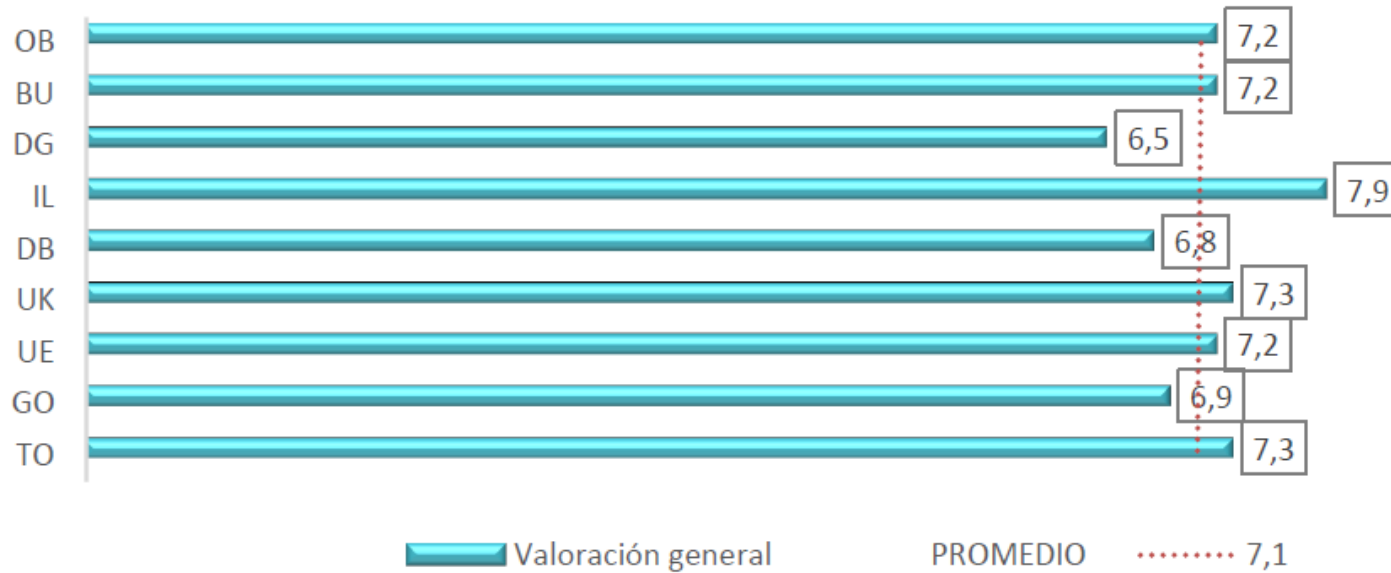
LURRALDEBUS AZTERTUZ / LURRALDEBUS A EXAMEN

Balorazioa eskualdeka

Ibilbide luzeko zerbitzuen erabiltzaileek, oro har, ondoen baloratzen dituzte Lurraldebusen zerbitzuak (7,9 puntu).

Valoración por comarcas

Las personas usuarias de los servicios de largo recorrido son las que mejor valoran en general los servicios de Lurraldebus (7,9 puntos).



BEZEROARI LAGUNTZEKO ZERBITZUA

Beste aldean...

SERVICIO DE ATENCIÓN AL CLIENTE

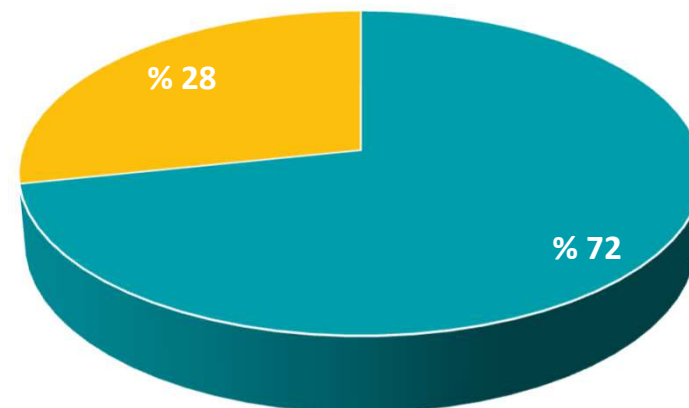
Al otro lado...

BEZEROAREN ARRETA-ZERBITZUA / SERVICIO DE ATENCIÓN AL CLIENTE

DATUAK SEXUAREN ARABERA / DATOS POR SEXO

Informazio-eskaerak berriro ere jartzen du agerian emakumea dela Gipuzkoan garraio publikoaren erabiltzaile nagusia eta leialena. Aldea nabarmena da; %72, emakumea da, eta %28, gizona.

La petición de información da una prueba fehaciente más de que es la mujer la mayor y más fiel usuaria del transporte público en Gipuzkoa, alcanzando un 72% frente al 28% de hombres.



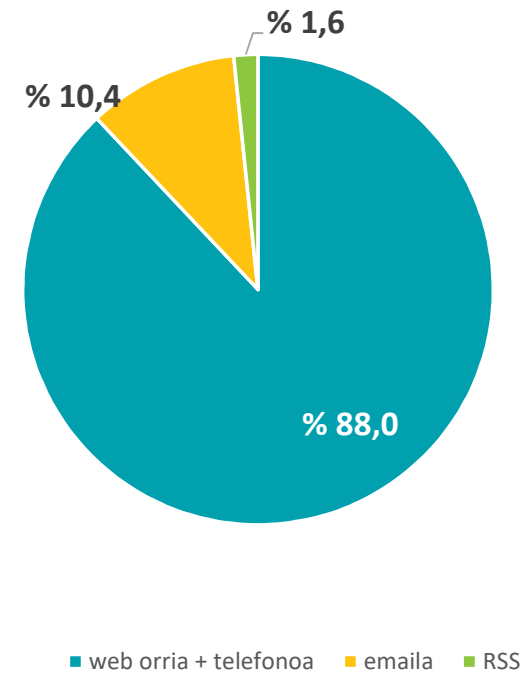
■ Emakumeak / Mujeres ■ Gizonak / Hombres

BEZEROAREN ARRETA-ZERBITZUA / SERVICIO DE ATENCIÓN AL CLIENTE

DATUAK SARBIDEAREN ARABERA / DATOS POR CANALES DE ACCESO

Telefono edo web orrien bidezko informazio-eskaerak sare sozialetakoen gainetik daude.

Las peticiones de información por vía telefónica o página web prevalecen sobre las redes sociales.

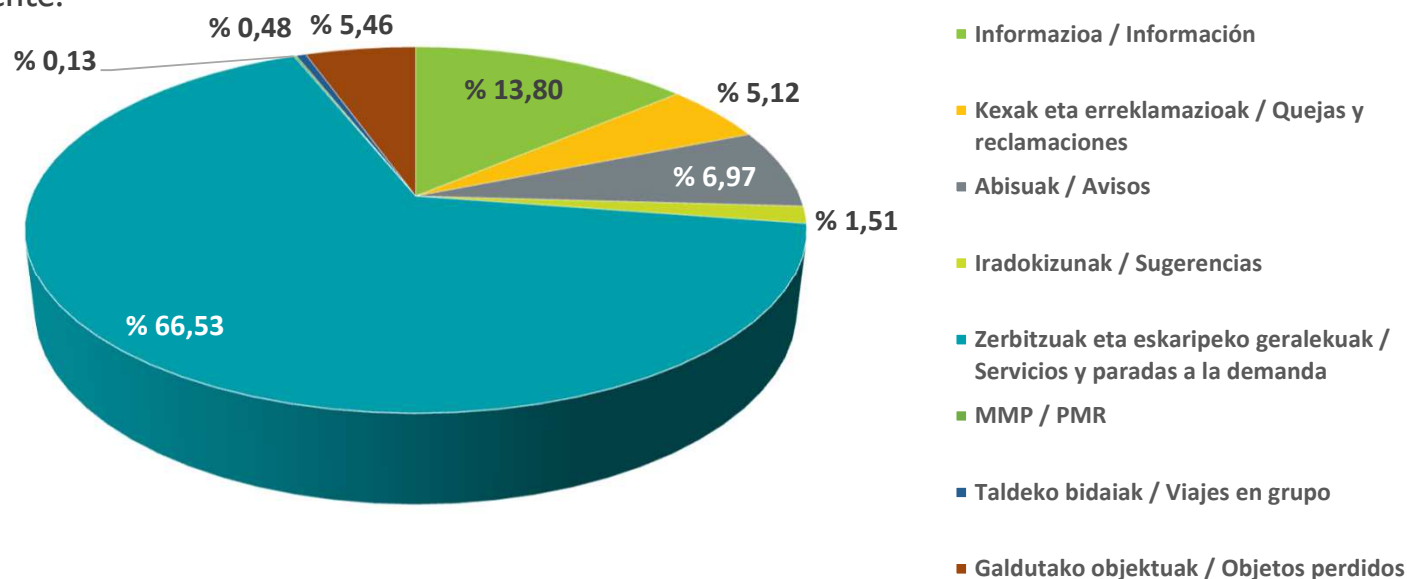


BEZEROAREN ARRETA-ZERBITZUA / SERVICIO DE ATENCIÓN AL CLIENTE

TIPOLOGIAREN ARABERAKO SAILKAPENA / CLASIFICACIÓN POR TIPOLOGÍA

Informazio-eskaerak eta eskariaren araberako zerbitzuak eta geldialdiak dira gehien artatu diren kudeaketak, %13,80 eta %66,53, hurrenez hurren.

Las peticiones de información y los servicios y paradas a la demanda son las gestiones más atendidas con un porcentaje de tramitación del 13,80% y 66,53% correspondientemente.

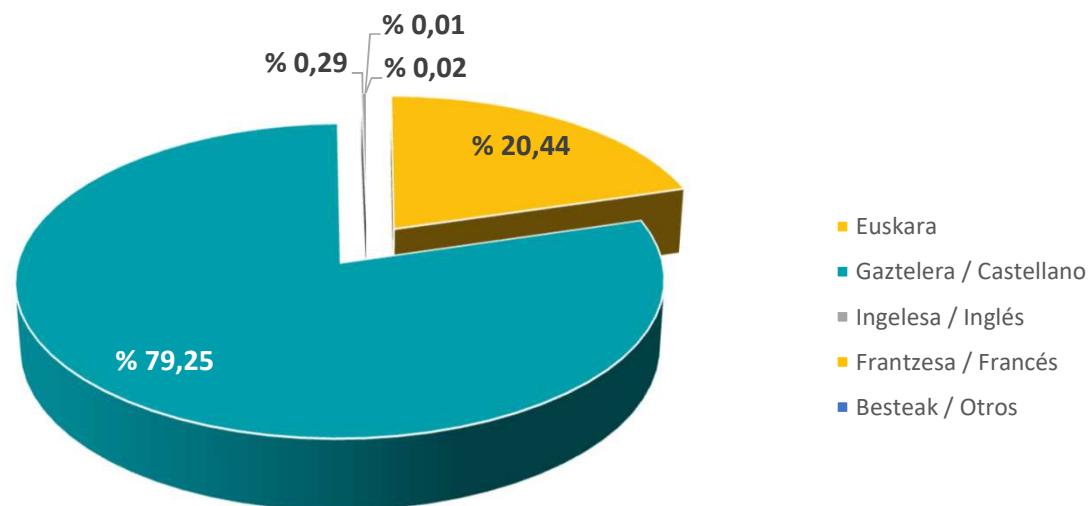


BEZEROAREN ARRETA-ZERBITZUA / SERVICIO DE ATENCIÓN AL CLIENTE

DATUAK HIZKUNTZAREN ARABERA / DATOS POR IDIOMA

Hizkuntza / Idioma

Euskara	17.301
Gaztelera / Castellano	67.089
Ingelesa / Inglés	247
Frantsesa / Francés	6
Besteak/Otros	15



2023KO EKINTZAK
Lurraldebusen etorkizuna

ACCIONES 2023
El futuro de Lurraldebus

2023KO EKINTZAK / ACCIONES 2023

EKIALDEBUSEN ZERBITZUAK HOBETZEA / MEJORA DE LOS SERVICIOS DE EKIALDEBUS

Lurraldebusen ezarri genuen etengabeko hobekuntza-prozesuaren ondorioz, azaroan egin genituen aldaketak gehituta, apirilean honako zerbitzu hauek jarriko dira martxan: / Consecuencia del proceso de mejora continua que implementamos en Lurraldebus, sumando las modificaciones que hicimos en noviembre, en abril se pondrán en marcha los siguientes servicios:

- **E06 Errenteria - Altza – Garbera zerbitzuak Astigarragaraino luzatuko du ibilbidea.** / El servicio E06 Errenteria - Altza – Garbera alarga su recorrido hasta Astigarraga.
- **Donostia eta Hondarribia lotzen dituen E21 lineak 45 minutuko maiztasun berria estreinatu du.** / La línea E21 que une San Sebastián con Hondarribia y el Hospital del Bidasoa estrena nueva frecuencia de 45 minutos.

Aldaketa horiek joan den ekaineko parte-hartze prozesuaren bitartez jasotako ekarpenen emaitza dira. / Estos cambios son el resultado de aportaciones recibidas mediante el proceso participativo del pasado junio.



Gipuzkoako
Foru Aldundia
Mugurketa eta Landa
Antolatzen Departamentua



ETORKIZUNA
ORAIN



LANDA-MUGIKORTASUNAREN HOBETZEA / MEJORA DE LA MOVILIDAD RURAL

Debabarrenean ekimen berri bat inplementatzea, Lurraldebusen garraio publikoa, taxi bus eta Mugi prezioaren bidez, landa-eremuetara irits dadin eta, horrela, erabiltzaileei funtsezko zerbitzuak eman ahal izateko, hala nola, hezkuntza edo osasuna.

Implementación de una nueva iniciativa en Debabarrena para que el transporte público de Lurraldebus, mediante taxibus y a precio de Mugi, llegue a las zonas rurales y, de esta forma, poder dar acceso a las personas usuarias a servicios esenciales como son, entre otros, la educación o la sanidad.



2023KO EKINTZAK / ACCIONES 2023

MUGI BIRTUALA LURRALDEBUSEN / MUGI VIRTUAL EN LURRALDEBUS

Lurraldebusek bat egiten du Mugi txartelaren birtualizazio-proiektuarekin, eta, GGLAk jakinarazi duenez, irailean jarriko da martxan.

Lurraldebus se suma al proyecto de virtualización de la tarjeta Mugi que, según informa la ATTG, se pondrá en marcha en septiembre.



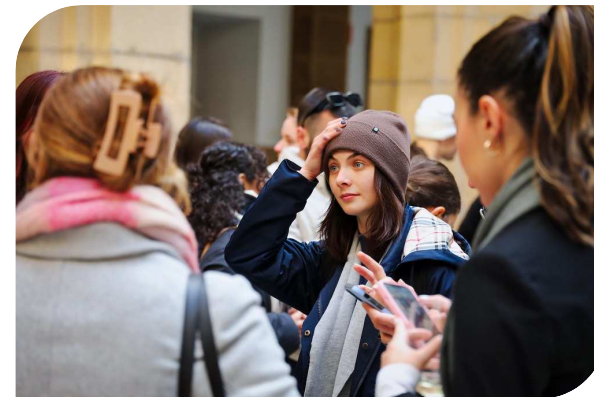
2023KO EKINTZAK / ACCIONES 2023

MUGIREKIN EHUREN LEIOAKO KANPUSERAINO / CON MUGI HASTA EL CAMPUS DE LA UPV EN LEIOA

Gazteak Mugi Gaztearen tarifekin iritsi ahal izango dira, baita Gipuzkoako Leioako Campuseko langileekin ere. EHUrekin sinatu beharreko protokoloak beharrezko lankidetzak-jarriko ditu abian, Gipuzkoako herritarrek garraio publikoan eta Mugiren erabileran dituzten eskubideak zabaltzeko, garraio hori egunero erabili nahi badute unibertsitate publikoak Leioan dituen fakultateetara joateko.

La juventud podrá llegar con las tarifas de su Mugi Gaztea y también los y las trabajadoras del Campus de Leioa guipuzcoano.

El protocolo a firmar con la UPV pondrá en marcha los acuerdos de colaboración necesarios que permitan ampliar los derechos de la ciudadanía guipuzcoana en transporte público y en el uso de la Mugi si quieren hacer uso diario de dicho transporte para acudir a las facultades que tiene la universidad pública en Leioa.



2023KO EKINTZAK / ACCIONES 2023

ERABATEKO ELKARRERAGINGARRITASUNERANTZ / HACIA LA INTEROPERABILIDAD TOTAL

Ticketing sistema berria abian jartzea Lurrealdebusen, Europako ordainketa-sistemen digitalizazioan puntako sistema.

2023rako gure sistemaren elkarreragingarritasun-bermea bete genuen, EAEko beste bi garraio-txartelak, MUGI birtuala eta kreditu-txartela.

Puesta en marcha del nuevo sistema de Ticketing en Lurrealdebus, un sistema puntero en la digitalización de los sistemas de pago en Europa.

Cumplimos para el 2023 con la garantía de interoperabilidad en nuestro sistema, las otras dos tarjetas de transporte vascas, la MUGI virtual y la tarjeta de crédito.



2023KO EKINTZAK / ACCIONES 2023

MUGIREKIN BILBOKO AIREPORTURAINO / CON MUGI HASTA EL AEROPUERTO DE BILBAO

Salbuespenekin amaituz eta mugak kenduz, eskubide gehiago lortuko ditugu Lurraldebusen erabiltzaileentzat.

MUGIa erabili ahal izango da Bilboko aireporturaino, eta txartelaren deskontuak baliatu ahal izango dira Bilboko aireporturako bidaietan.

Lurraldebusek **3.466.547** euroko aurrekontu-inpaktua izango du foru-kutxetan.

Terminando con las excepciones y eliminando las limitaciones conseguimos más derechos para las personas usuarias de Lurraldebus. Próximamente se podrá utilizar la Mugi hasta el aeropuerto de Bilbao y beneficiarse de los descuentos de la tarjeta en los viajes al aeropuerto de Bilbao.

El impacto presupuestario de Lurraldebus y en las arcas forales que lo garantizarán es de **3.466.547** euros.

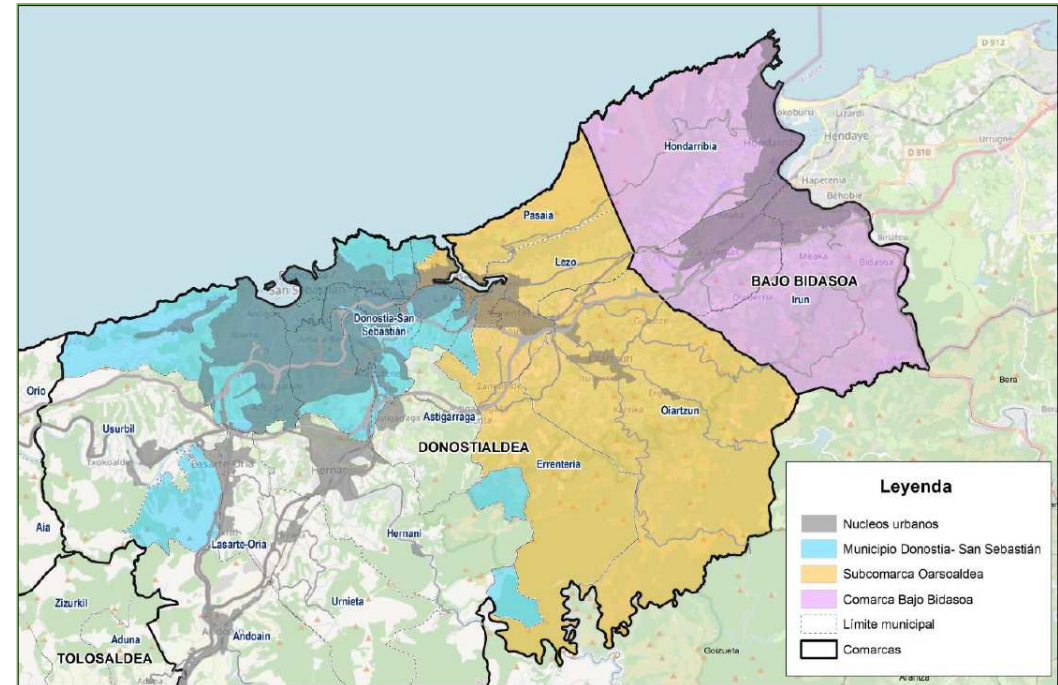


2023KO EKINTZAK / ACCIONES 2023

OARSOALDEAN ETA BIDASOAN EMAKIDA BERRITZEA / RENOVACIÓN DE LA CONCESIÓN EN OARSOALDEA Y BIDASOA

Laster aterako da proiektua kontratatzeko espedientea, Foru Gobernuaren Kontseiluak onartu zuena (2023-03-21). Proiektu honekin Gipuzkoako mugikortasuna eraldatzen jarraitzen dugu, batez ere garraio publikoan mugitzeko maiztasunak, zerbitzuak eta aukerak hobetuz.

En breve saldrá el expediente de contratación del proyecto que aprobamos en el Consejo de Gobierno Foral (2023-03-21). Con este proyecto seguimos transformando la movilidad en Gipuzkoa y mejorando frecuencias, servicios y oportunidades para desplazarse principalmente en transporte público.



Gure motorra
ez dago altzairuz egina.

Aurpegi askorekin egina dago
eta ahots askoren soinua du.

Eskerrik asko gu aukeratzeagatik.

LURRALDEBUS



Gipuzkoako
Foru Aldundia
Foro Government



ETORBIZINA
OGASAN

#ZuNoraGuHara



Nuestro motor
no está hecho de acero.
Está hecho de muchas caras
y suena a muchas voces.

Gracias por elegirnos.

LURRALDEBUS



Gipuzkoako
Foru Aldundia
Foro Government



ETORIZUNA
OSAN

#ADondeVayasVamosContigo



2022

LURRALDEBUSTXOSTENA

INFORME LURRALDEBUS

