

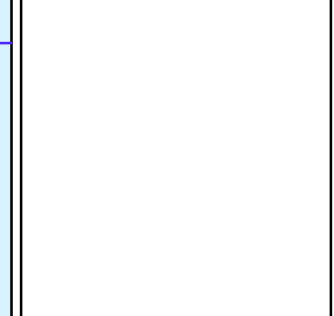
AEROPUERTO DE TENERIFE-SUR

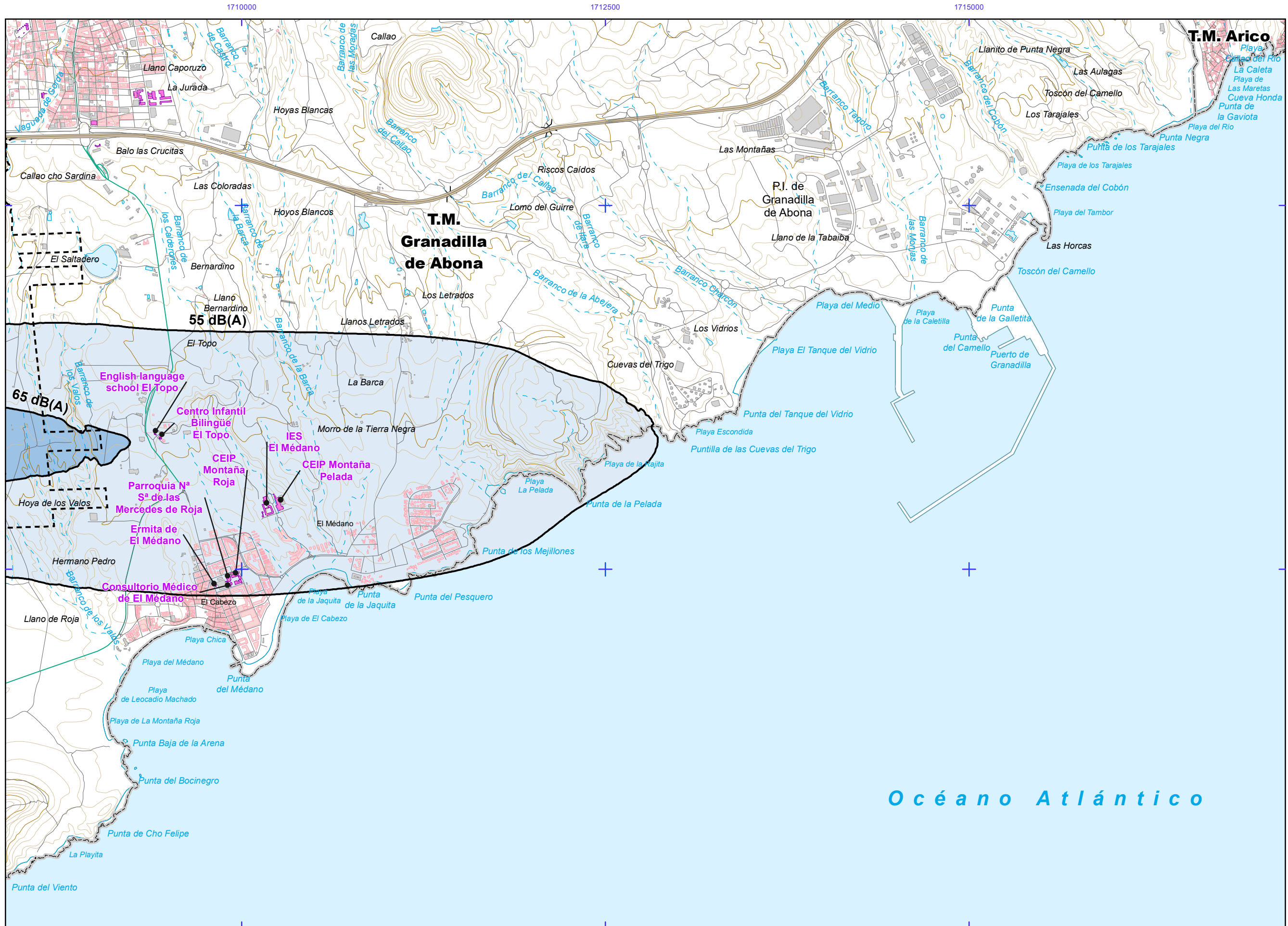
L_{den}

- Zona de Afección**
- Zona de afección L_{den} > 55
 - Zona de afección L_{den} > 65
 - Zona de afección L_{den} > 75
 - Isófona de 55, 65 y 75 dB(A)

- Otros elementos**
- Infraestructura aeroportuaria
 - Delimitación zona de servicio

- Elementos cartográficos**
- Limite municipio





AEROPUERTO DE TENERIFE-SUR

L_{den}

SUPERFICIES AFECTADAS		
REGIÓN	RANGO AFECCIÓN dB(A)	SUPERFICIE (km²)
Arona	> 55	0,07
	> 65	-
	> 75	-
Granadilla de Abona	> 55	12,17
	> 65	2,17
	> 75	0,41
San Miguel de Abona	> 55	2,15
	> 65	-
	> 75	-

POBLACION EXPUESTA			
CÓDIGO MUNICIPIO	RANGO AFECCIÓN dB(A)	VIVIENDAS (centenas)	Nº PERS (centenas)
Arona	> 55	1	2
	> 65	-	-
	> 75	-	-
Granadilla de Abona	> 55	34	51
	> 65	-	-
	> 75	-	-
San Miguel de Abona	> 55	6	12
	> 65	-	-
	> 75	-	-

Zona de Afección

- Zona de afección L_{den} > 55
- Zona de afección L_{den} > 65
- Zona de afección L_{den} > 75
- Isófona de 55, 65 y 75 dB(A)

Tipos de edificio

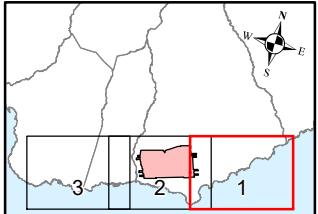
- Uso residencial
- Uso sanitario o docente
- Uso industrial o comercial

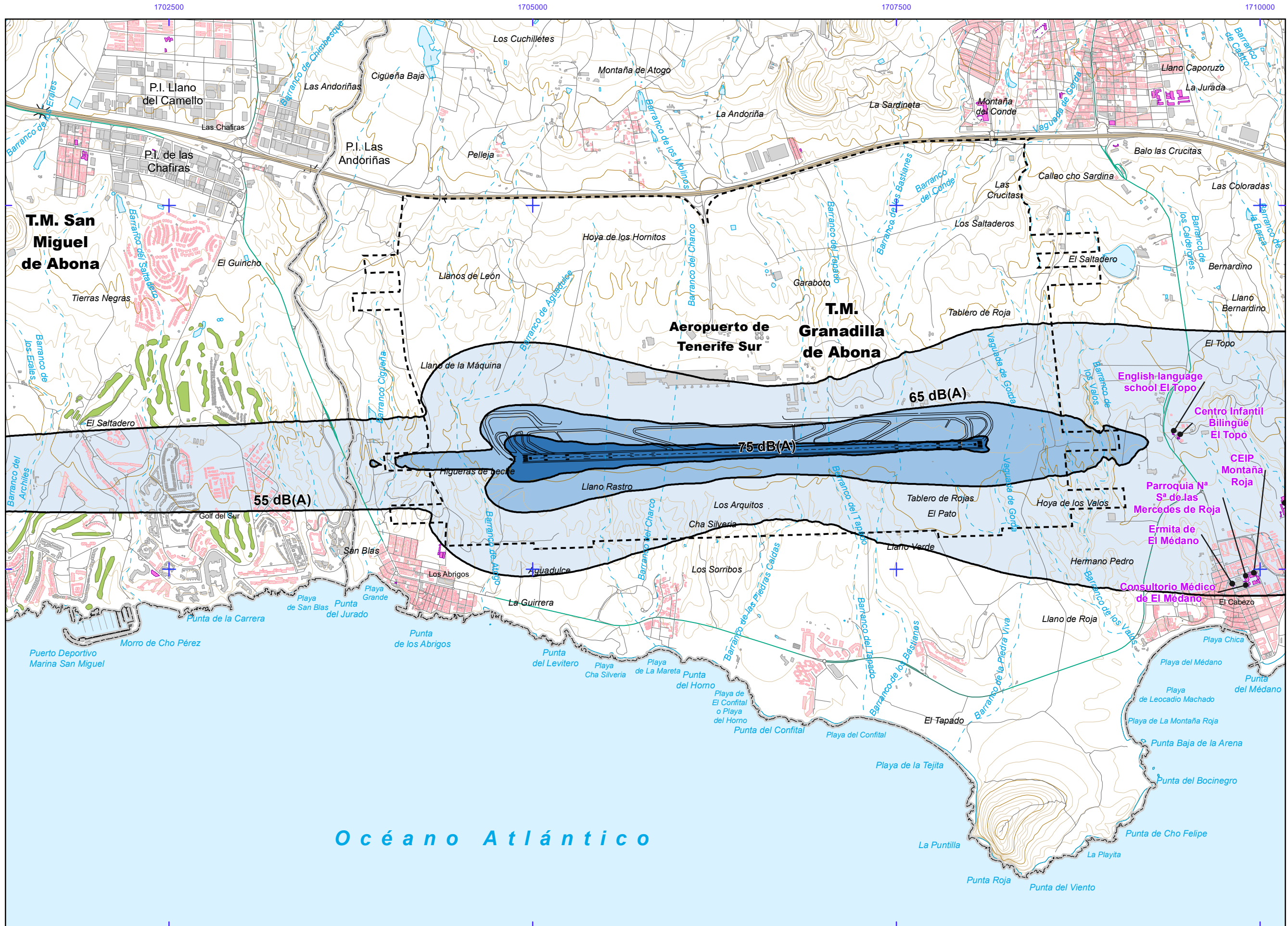
Otros elementos

- Infraestructura aeroportuaria
- Delimitación zona de servicio
- Lagunas, lagos, etc
- Zonas Verdes
- Depósitos
- Salinas
- Marismas

Elementos cartográficos

- Límite municipio
- Autopistas y autovías
- Carreteras nacionales y autonómicas
- Carreteras locales y caminos
- FFCC
- Cursos de agua
- Cursos de agua intermitentes
- Curva nivel normal
- Curva nivel maestra
- Tuberías
- Otros elementos cartográficos





AEROPUERTO DE TENERIFE-SUR

L_{den}

SUPERFICIES AFECTADAS		
REGIÓN	RANGO AFECCIÓN dB(A)	SUPERFICIE (km²)
Arona	> 55	0,07
	> 65	-
	> 75	-
Granadilla de Abona	> 55	12,17
	> 65	2,17
	> 75	0,41
San Miguel de Abona	> 55	2,15
	> 65	-
	> 75	-

POBLACION EXPUESTA			
CÓDIGO MUNICIPIO	RANGO AFECCIÓN dB(A)	VIVIENDAS (centenas)	Nº PERS (centenas)
Arona	> 55	1	2
	> 65	-	-
	> 75	-	-
Granadilla de Abona	> 55	34	51
	> 65	-	-
	> 75	-	-
San Miguel de Abona	> 55	6	12
	> 65	-	-
	> 75	-	-

Zona de Afección

- Zona de afección L_{den} > 55
- Zona de afección L_{den} > 65
- Zona de afección L_{den} > 75
- Isófona de 55, 65 y 75 dB(A)

Tipos de edificio

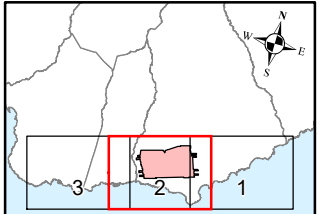
- Uso residencial
- Uso sanitario o docente
- Uso industrial o comercial

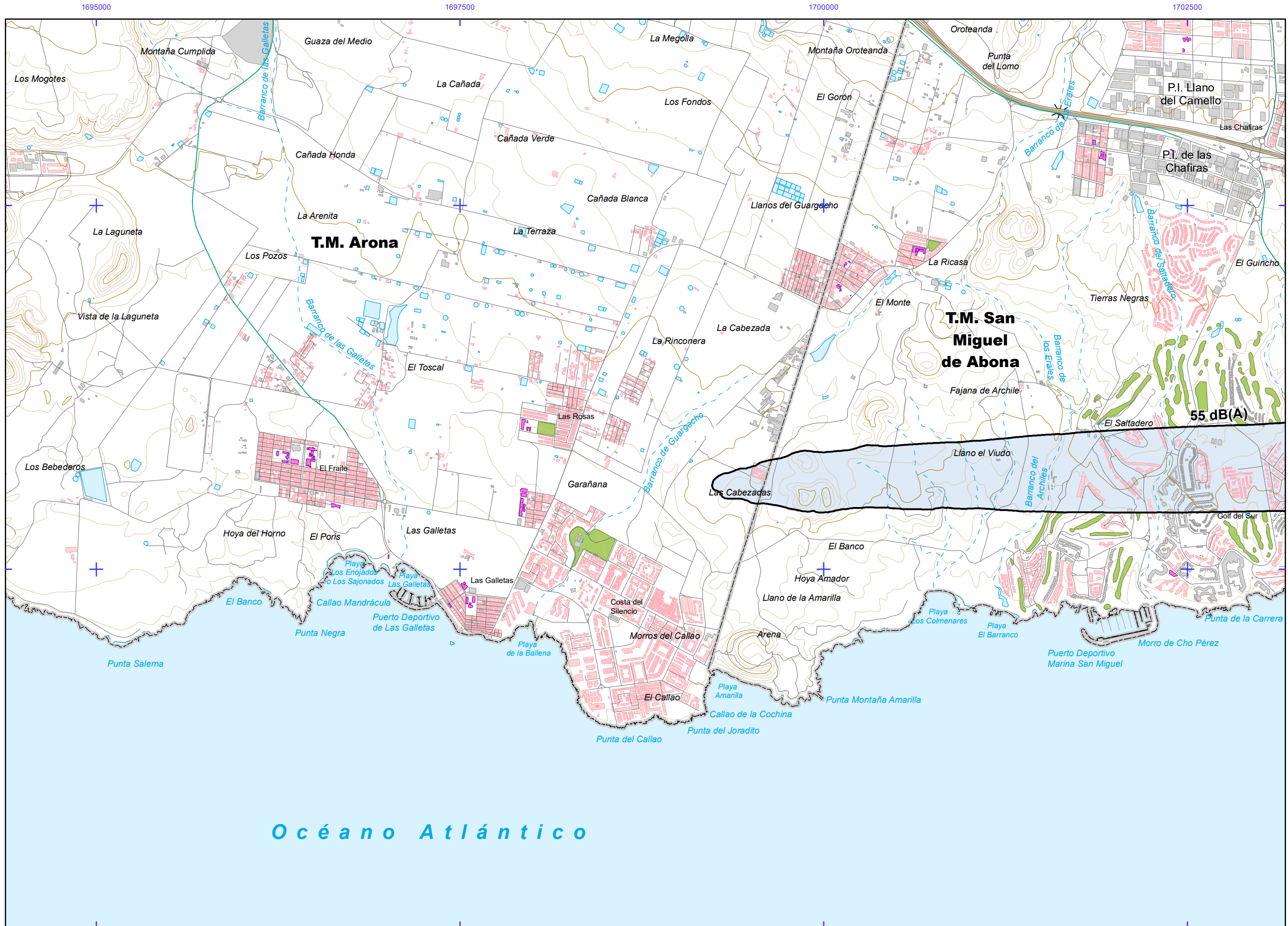
Otros elementos

- Infraestructura aeroportuaria
- Delimitación zona de servicio
- Lagunas, lagos, etc
- Zonas Verdes
- Depósitos
- Salinas
- Marismas

Elementos cartográficos

- Limite municipio
- Autopistas y autovías
- Carreteras nacionales y autonómicas
- Carreteras locales y caminos
- FFCC
- Cursos de agua
- Cursos de agua intermitentes
- Curva nivel normal
- Curva nivel maestra
- Tuberías
- Otros elementos cartográficos





AEROPUERTO DE TENERIFE-SUR

L_{den}

SUPERFICIES AFECTADAS		
REGIÓN	RANGO AFECCIÓN dB(A)	SUPERFICIE (km²)
Arona	> 55	0,07
	> 65	-
	> 75	-
Granadilla de Abona	> 55	12,17
	> 65	2,17
	> 75	0,41
San Miguel de Abona	> 55	2,15
	> 65	-
	> 75	-

POBLACION EXPUESTA			
CÓDIGO MUNICIPIO	RANGO AFECCIÓN dB(A)	VIVIENDAS (centenas)	Nº PERS (centenas)
Arona	> 55	1	2
	> 65	-	-
	> 75	-	-
Granadilla de Abona	> 55	34	51
	> 65	-	-
	> 75	-	-
San Miguel de Abona	> 55	6	12
	> 65	-	-
	> 75	-	-

Zona de Afección

- Zona de afección Lden > 55
- Zona de afección Lden > 65
- Zona de afección Lden > 75
- Isófona de 55, 65 y 75 dB(A)

Tipos de edificio

- Uso residencial
- Uso sanitario o docente
- Uso industrial o comercial

Otros elementos

- Infraestructura aeroportuaria
- Delimitación zona de servicio
- Lagunas, lagos, etc
- Zonas Verdes
- Depósitos
- Salinas
- Marismas

Elementos cartográficos

- Limite municipio
- Autopistas y autovías
- Carreteras nacionales y autonómicas
- Carreteras locales y caminos
- FFCC
- Cursos de agua
- Cursos de agua intermitentes
- Curva nivel normal
- Curva nivel maestra
- Tuberías
- Otros elementos cartográficos

