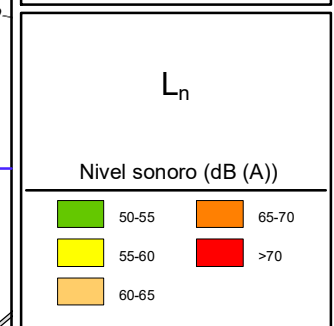
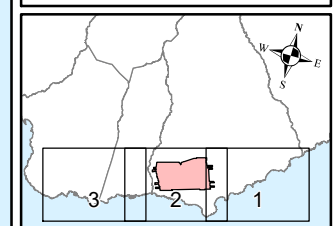


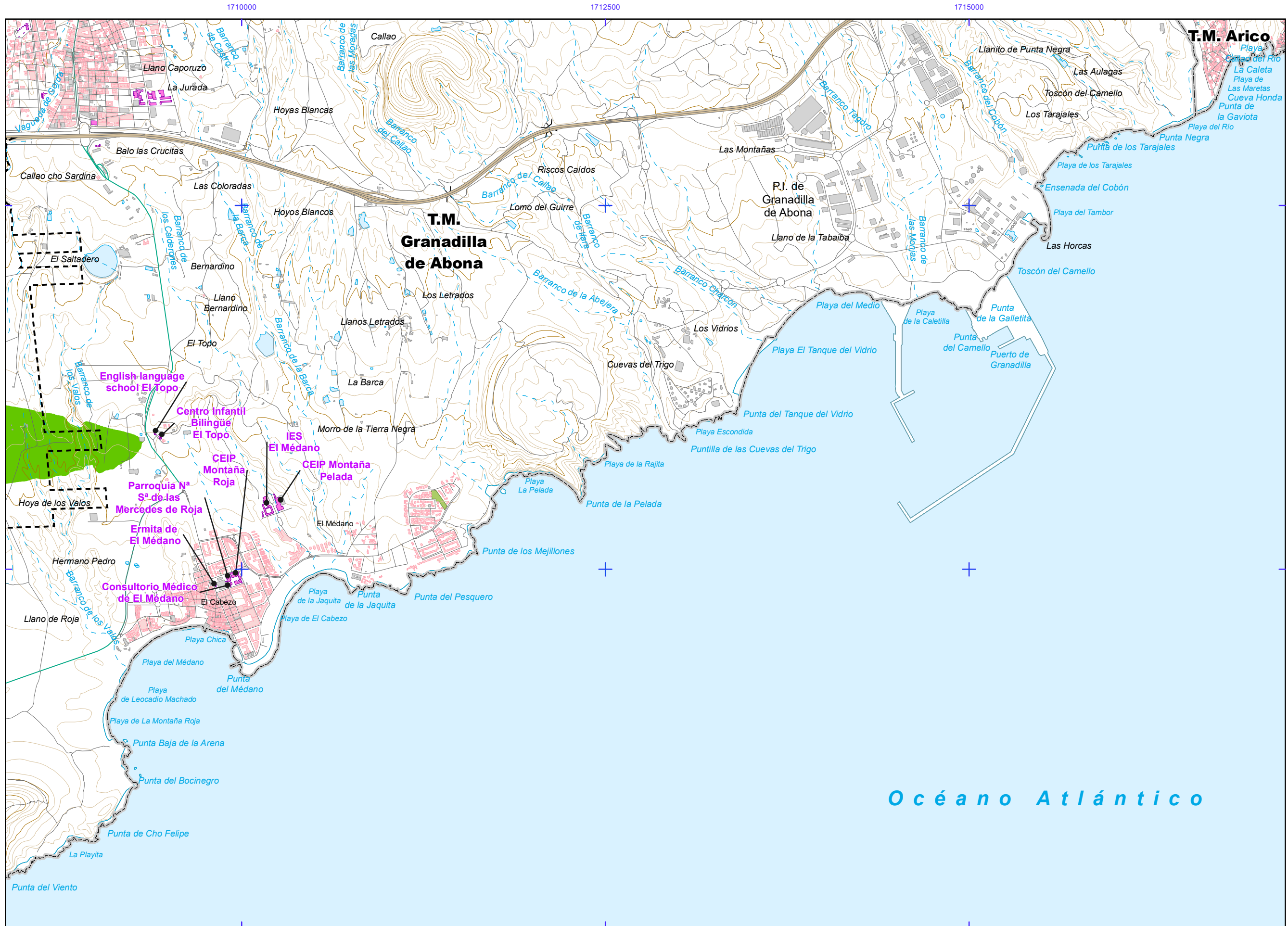
AEROPUERTO DE TENERIFE-SUR



- Otros elementos
- Infraestructura aeroportuaria
 - - - Delimitación zona de servicio

- Elementos cartográficos
- - - Limite municipio





AEROPUERTO DE TENERIFE-SUR

L_n

Nivel sonoro (dB (A))

50-55	65-70
55-60	>70
60-65	

Tipos de edificio

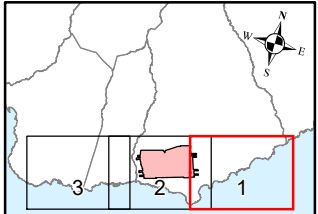
- Usos residencial
- Usos sanitario o docente
- Usos industrial o comercial

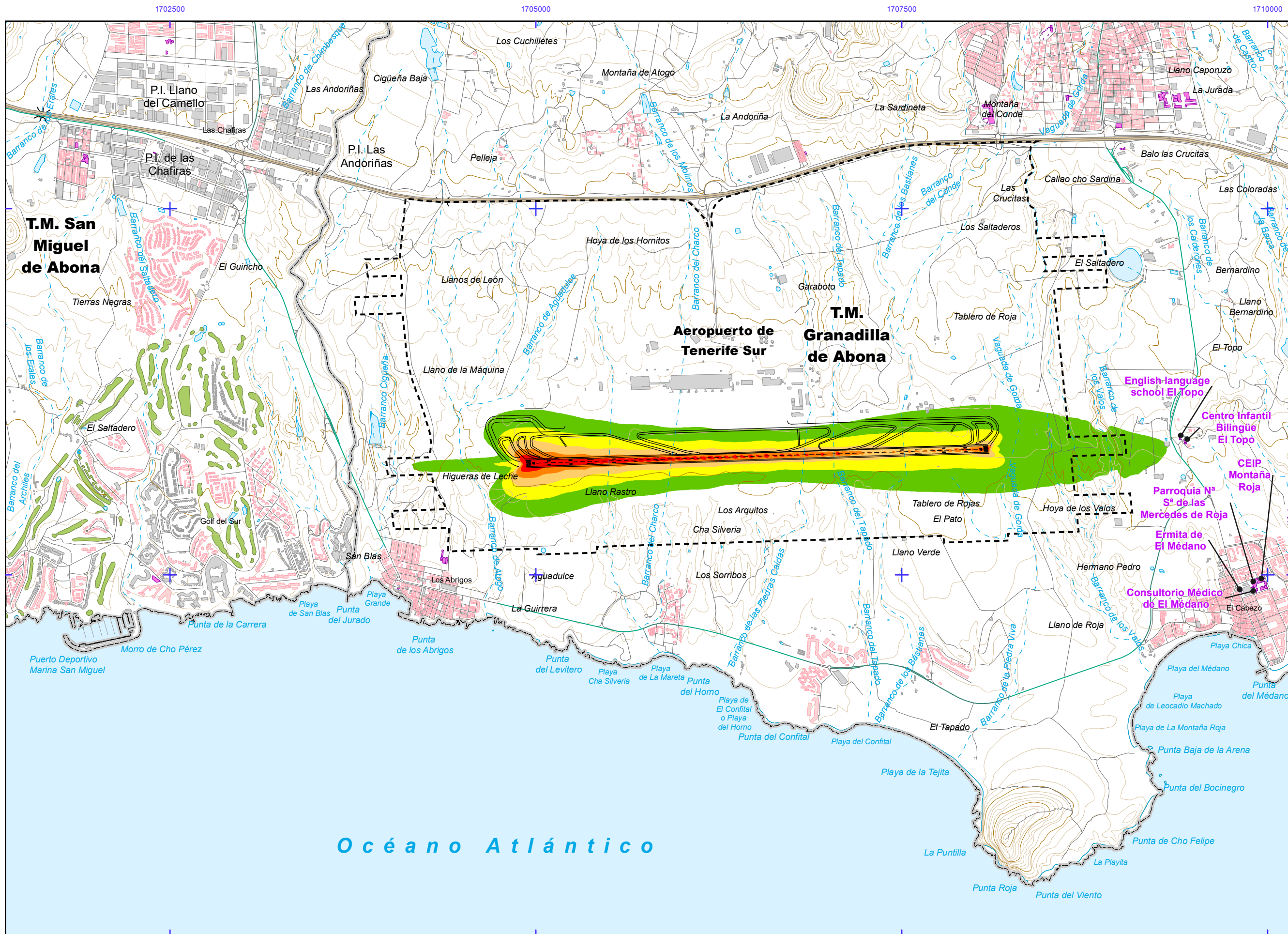
Otros elementos

- Infraestructura aeroportuaria
- Delimitación zona de servicio
- Lagunas, lagos, etc
- Zonas Verdes
- Depósitos
- Salinas
- Marismas

Elementos cartográficos

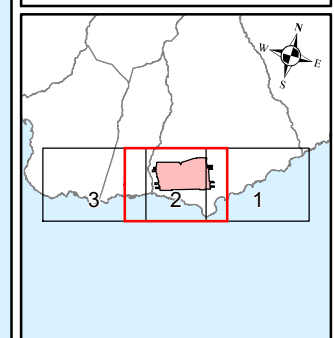
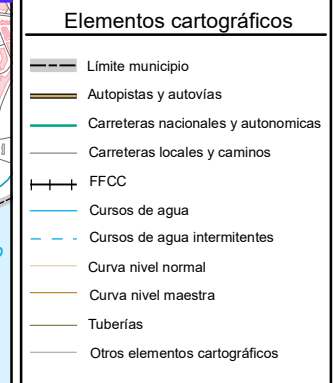
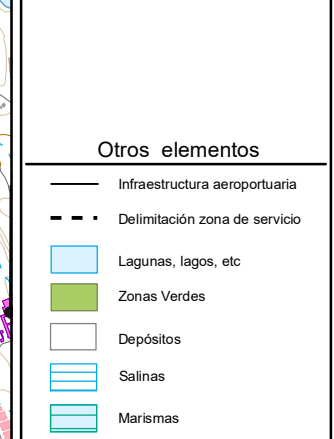
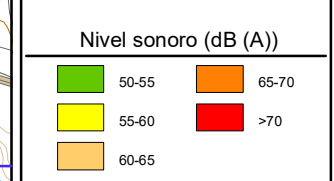
- Límite municipio
- Autopistas y autovías
- Carreteras nacionales y autonómicas
- Carreteras locales y caminos
- FFCC
- Cursos de agua
- Cursos de agua intermitentes
- Curva nivel normal
- Curva nivel maestra
- Tuberías
- Otros elementos cartográficos

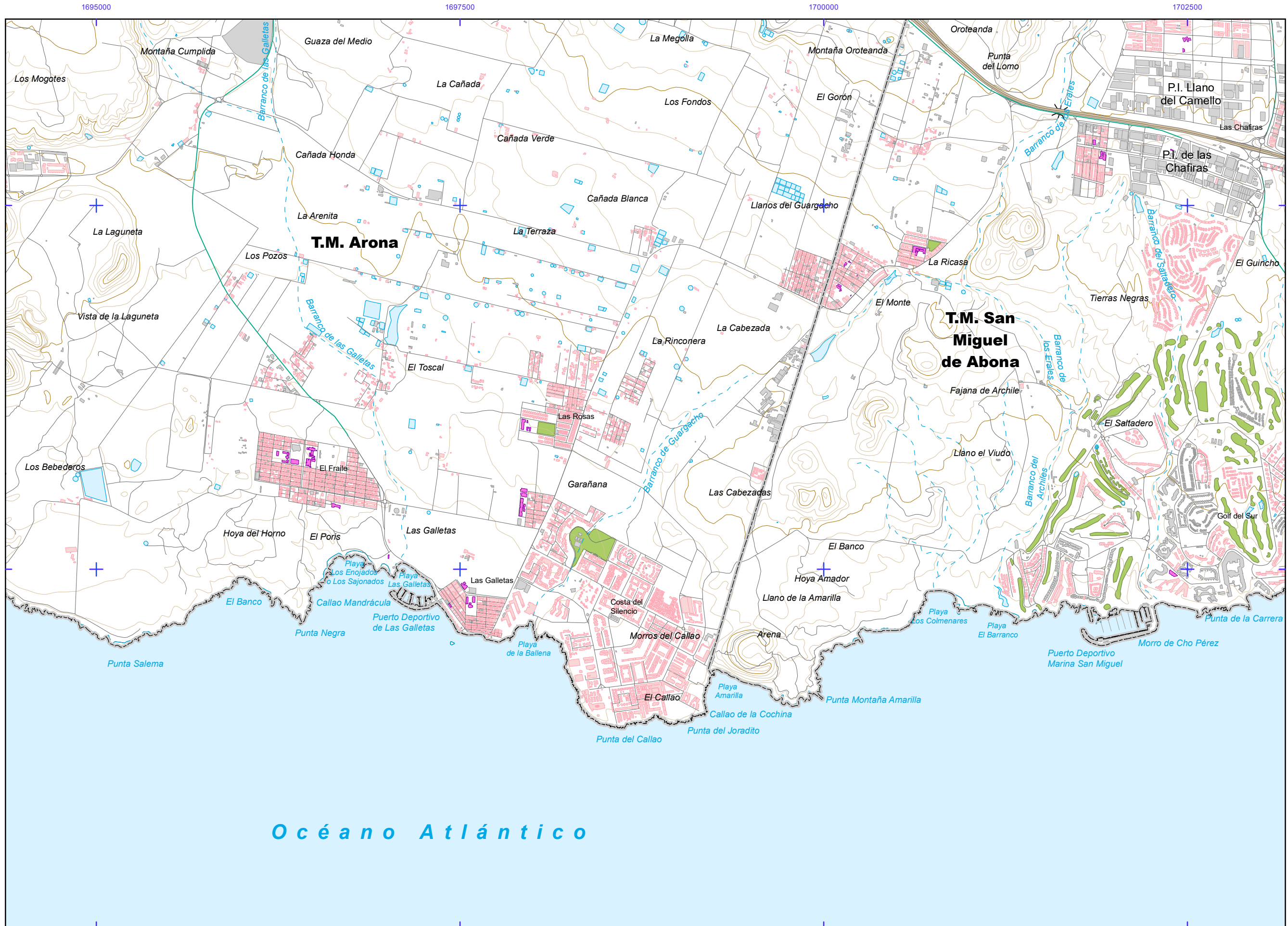




AEROPUERTO DE TENERIFE-SUR

L_n





AEROPUERTO DE TENERIFE-SUR

L_n

Nivel sonoro (dB (A))

50-55	65-70
55-60	>70
60-65	

Tipos de edificio

[Pink square]	Uso residencial
[Purple square]	Uso sanitario o docente
[Grey square]	Uso industrial o comercial

Otros elementos

[Black line]	Infraestructura aeroportuaria
[Dashed line]	Delimitación zona de servicio
[Blue square]	Lagunas, lagos, etc
[Green square]	Zonas Verdes
[White square]	Depósitos
[Blue lines]	Salinas
[Green lines]	Marismas

Elementos cartográficos

[Grey line]	Límite municipio
[Thick black line]	Autopistas y autovías
[Green line]	Carreteras nacionales y autonómicas
[Thin black line]	Carreteras locales y caminos
[Cross symbol]	FFCC
[Blue line]	Cursos de agua
[Dashed blue line]	Cursos de agua intermitentes
[Orange line]	Curva nivel normal
[Yellow line]	Curva nivel maestra
[Brown line]	Tuberías
[Thin grey line]	Otros elementos cartográficos

