

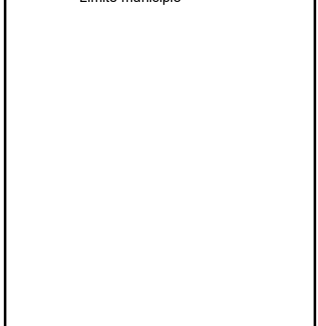
AEROPUERTO DE PALMA DE MALLORCA

L_{den}

- Zona de Afección
- Zona de afección L_{den} > 55
 - Zona de afección L_{den} > 65
 - Zona de afección L_{den} > 75
 - Isófona de 55, 65 y 75 dB(A)

- Otros elementos
- Infraestructura aeroportuaria
 - Delimitación zona de servicio

- Elementos cartográficos
- Limite municipio



MAPAS ESTRATÉGICOS DE RUIDO - FASE IV
GRANDES AEROPUERTOS (>50.000 operaciones/año)

ESCALAS (ORIGINALES EN A-3)
1:95.000

Lambert Azimutal Equal Area (ETRS89-LAEA)

0 500 1.000 m

Base cartográfica: ©INSTITUTO GEOGRÁFICO NACIONAL DE ESPAÑA

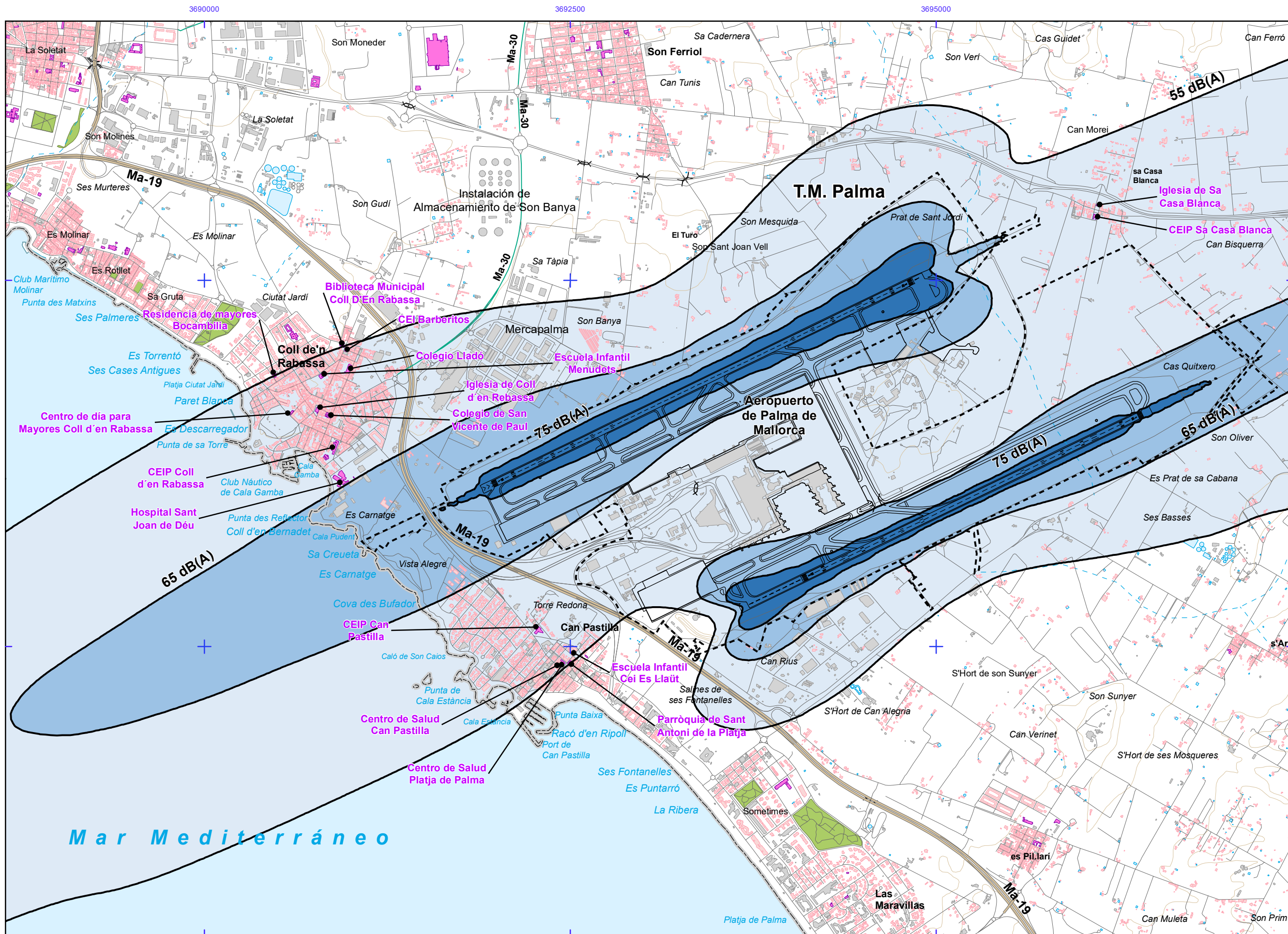
TÍTULO COMPLEMENTARIO
AEROPUERTO DE PALMA DE MALLORCA

Nº HOJA
Hoja 0 de 3

Nº PLANO
ANEXO I
5

FECHA
JUNIO 2022

DESIGNACIÓN
MAPA GUÍA
ZONAS DE AFECCIÓN L_{den}



AEROPUERTO DE PALMA DE MALLORCA

L_{den}

SUPERFICIES AFECTADAS		
REGIÓN	RANGO AFECCIÓN dB(A)	SUPERFICIE (km ²)
Algaida	>55	1,79
	>65	-
	>75	-
Palma	>55	31,90
	>65	7,29
	>75	1,31
Santa Eugènia	>55	2,30
	>65	-
	>75	-
Sencelles	>55	2,96
	>65	-
	>75	-

POBLACION EXPUESTA			
CÓDIGO	RANGO	VIVIENDA	Nº PERS
Algaida	>55	1	1
	>65	-	-
	>75	-	-
Palma	>55	69	143
	>65	1	2
	>75	-	-
Santa Eugènia	>55	1	1
	>65	-	-
	>75	-	-
Sencelles	>55	2	3
	>65	-	-
	>75	-	-

Zona de Afección

- Zona de afección L_{den} > 55
- Zona de afección L_{den} > 65
- Zona de afección L_{den} > 75
- Isófona de 55, 65 y 75 dB(A)

Tipos de edificio

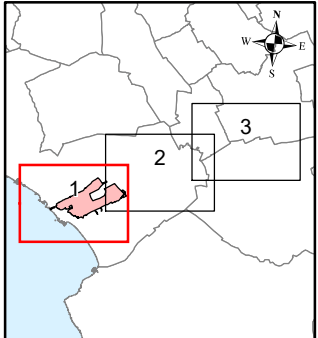
- Uso residencial
- Uso sanitario o docente
- Uso industrial o comercial

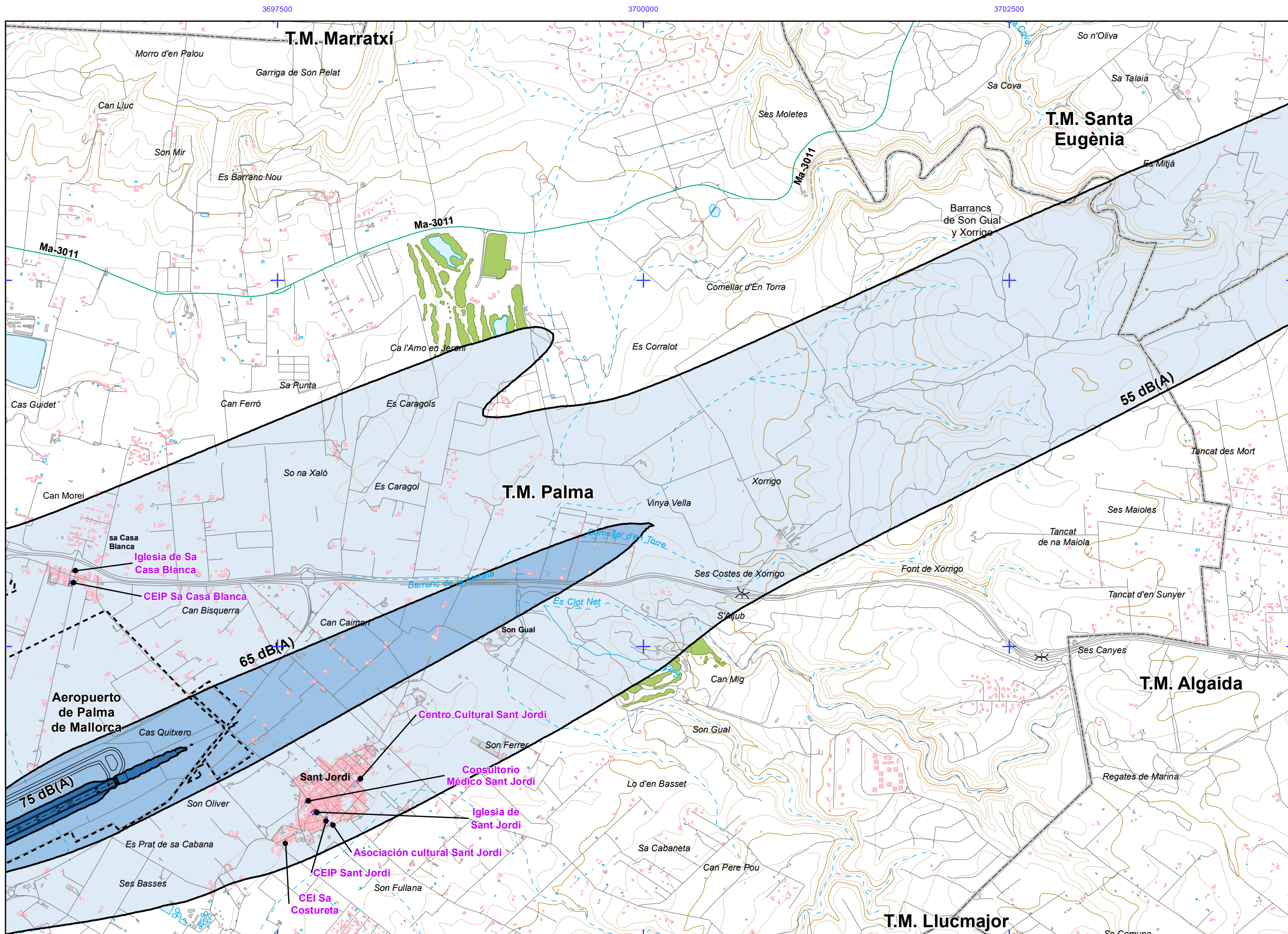
Otros elementos

- Infraestructura aeroportuaria
- Delimitación zona de servicio
- Lagunas, lagos, etc
- Zonas Verdes
- Depósitos
- Salinas
- Marismas

Elementos cartográficos

- Limite municipio
- Autopistas y autovías
- Carreteras nacionales y autonómicas
- Carreteras locales y caminos
- FFCC
- Cursos de agua
- Cursos de agua intermitentes
- Curva nivel normal
- Curva nivel maestra
- Tuberías
- Otros elementos cartográficos





AEROPUERTO DE PALMA DE MALLORCA

L_{den}

SUPERFICIES AFECTADAS		
REGIÓN	RANGO AFECCIÓN dB(A)	SUPERFICIE (km ²)
Algaida	>55	1,79
	>65	-
	>75	-
Palma	>55	31,90
	>65	7,29
	>75	1,31
Santa Eugènia	>55	2,30
	>65	-
	>75	-
Sencelles	>55	2,96
	>65	-
	>75	-

POBLACION EXPUESTA			
CÓDIGO	RANGO	VIVIENDA	Nº PERS
Algaida	>55	1	1
	>65	-	-
	>75	-	-
Palma	>55	69	143
	>65	1	2
	>75	-	-
Santa Eugènia	>55	1	1
	>65	-	-
	>75	-	-
Sencelles	>55	2	3
	>65	-	-
	>75	-	-

Zona de Afección

- Zona de afección L_{den} > 55
- Zona de afección L_{den} > 65
- Zona de afección L_{den} > 75
- Isófona de 55, 65 y 75 dB(A)

Tipos de edificio

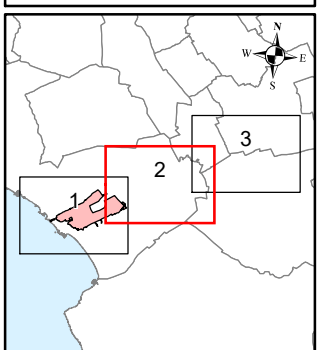
- Uso residencial
- Uso sanitario o docente
- Uso industrial o comercial

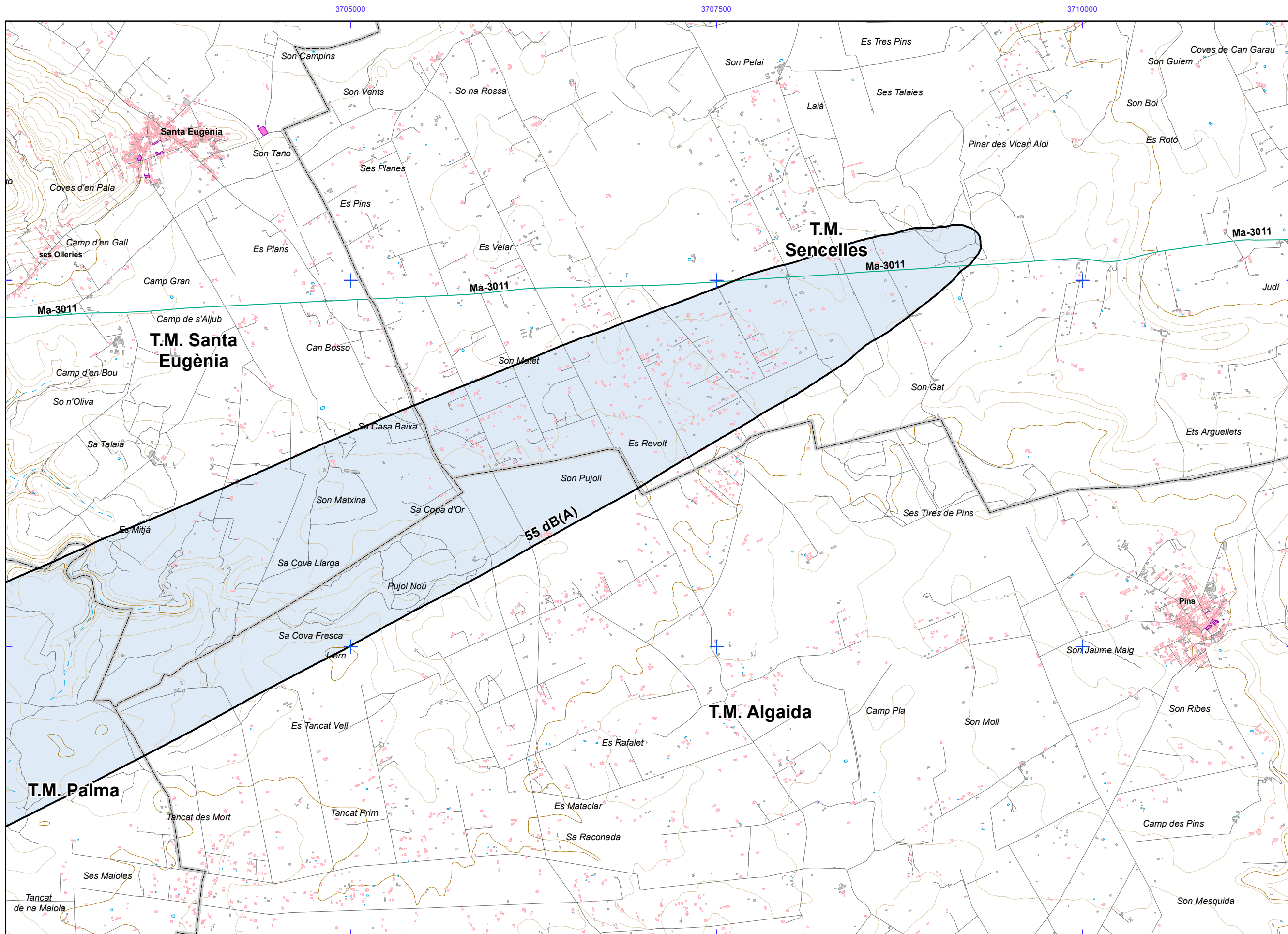
Otros elementos

- Infraestructura aeroportuaria
- Delimitación zona de servicio
- Lagunas, lagos, etc
- Zonas Verdes
- Depósitos
- Salinas
- Marismas

Elementos cartográficos

- Límite municipio
- Autopistas y autovías
- Carreteras nacionales y autonómicas
- Carreteras locales y caminos
- FFCC
- Cursos de agua
- Cursos de agua intermitentes
- Curva nivel normal
- Curva nivel maestra
- Tuberías
- Otros elementos cartográficos





AEROPUERTO DE PALMA DE MALLORCA

L_{den}

SUPERFICIES AFECTADAS

REGIÓN	RANGO AFECCIÓN dB(A)	SUPERFICIE (km ²)
Algaida	> 55	1,79
	> 65	-
	> 75	-
Palma	> 55	31,90
	> 65	7,29
	> 75	1,31
Santa Eugènia	> 55	2,30
	> 65	-
	> 75	-
Sencelles	> 55	2,96
	> 65	-
	> 75	-

POBLACION EXPUESTA

CÓDIGO	RANGO	VIVIENDA	Nº PERS
Algaida	> 55	1	1
	> 65	-	-
	> 75	-	-
Palma	> 55	69	143
	> 65	1	2
	> 75	-	-
Santa Eugènia	> 55	1	1
	> 65	-	-
	> 75	-	-
Sencelles	> 55	2	3
	> 65	-	-
	> 75	-	-

Zona de Afección

- Zona de afección L_{den} > 55
- Zona de afección L_{den} > 65
- Zona de afección L_{den} > 75
- Isófona de 55, 65 y 75 dB(A)

Tipos de edificio

- Uso residencial
- Uso sanitario o docente
- Uso industrial o comercial

Otros elementos

- Infraestructura aeroportuaria
- Delimitación zona de servicio
- Lagunas, lagos, etc
- Zonas Verdes
- Depósitos
- Salinas
- Marismas

Elementos cartográficos

- Limite municipio
- Autopistas y autovías
- Carreteras nacionales y autonómicas
- Carreteras locales y caminos
- FFCC
- Cursos de agua
- Cursos de agua intermitentes
- Curva nivel normal
- Curva nivel maestra
- Tuberías
- Otros elementos cartográficos

