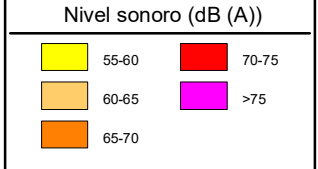
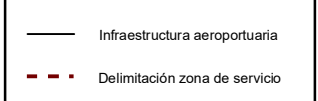


AEROPUERTO DE PALMA DE MALLORCA

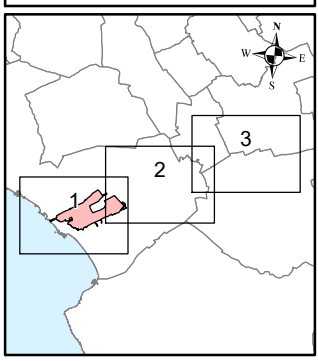
L_e
 Nivel sonoro (dB (A))



Otros elementos



Elementos cartográficos



MAPAS ESTRATÉGICOS DE RUIDO - FASE IV
 GRANDES AEROPUERTOS (>50.000 operaciones/año)

ESCALAS (ORIGINALES EN A-3) 1:95.000
 Lambert Azimutal Equal Area (ETRS89-LAEA)
 0 500 1.000 m

TÍTULO COMPLEMENTARIO
 AEROPUERTO DE PALMA DE MALLORCA

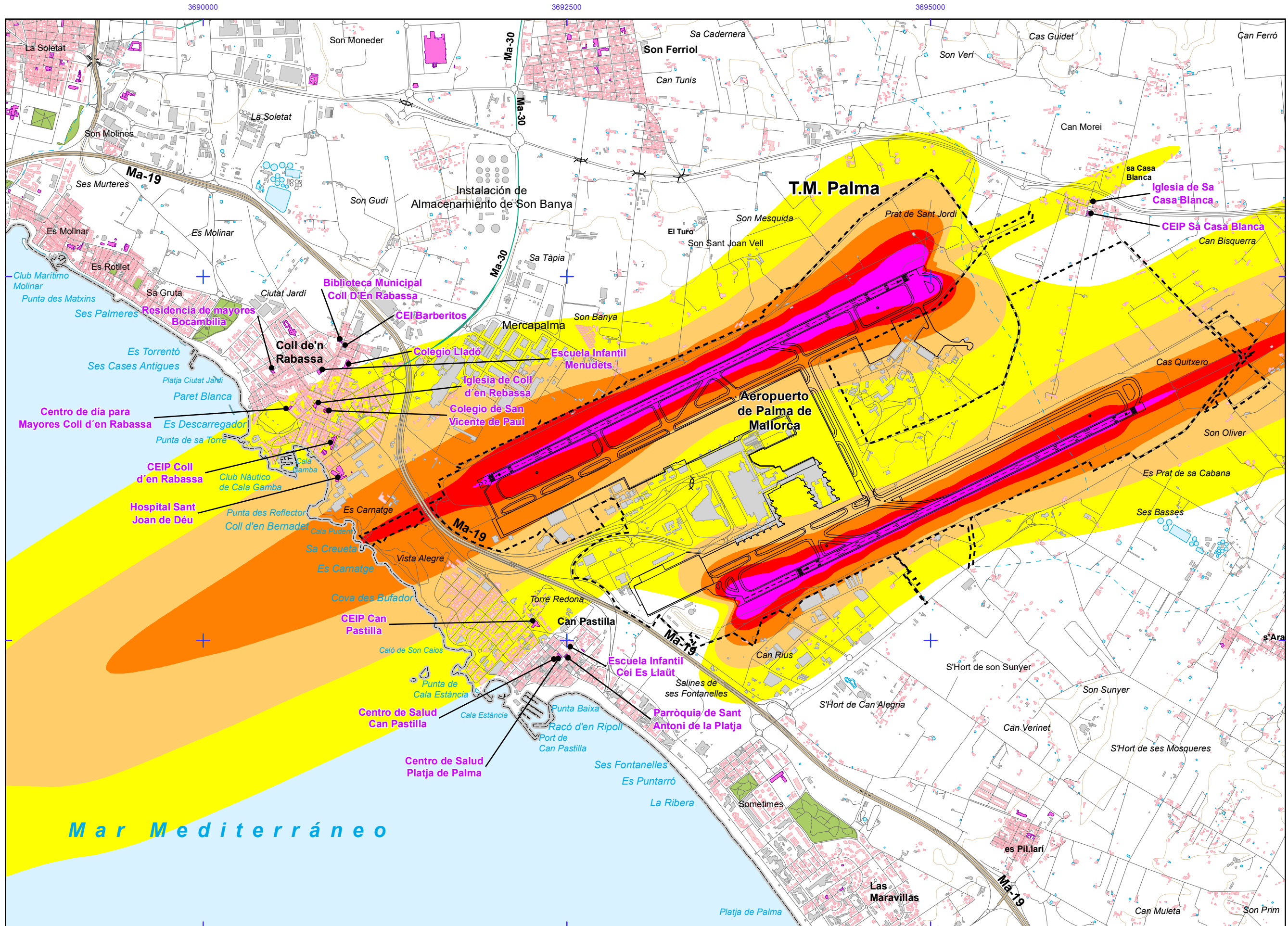
Nº HOJA
 Hoja 0 de 3

Nº PLANO
 ANEXO I 4

FECHA
 JUNIO 2022

DESIGNACIÓN

MAPA GUÍA
 NIVELES SONOROS L_e



AEROPUERTO DE PALMA DE MALLORCA

Le

Nivel sonoro (dB (A))

55-60	70-75
60-65	>75
65-70	

Tipos de edificio

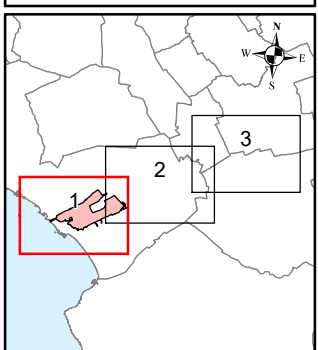
	Uso residencial
	Uso sanitario o docente
	Uso industrial o comercial

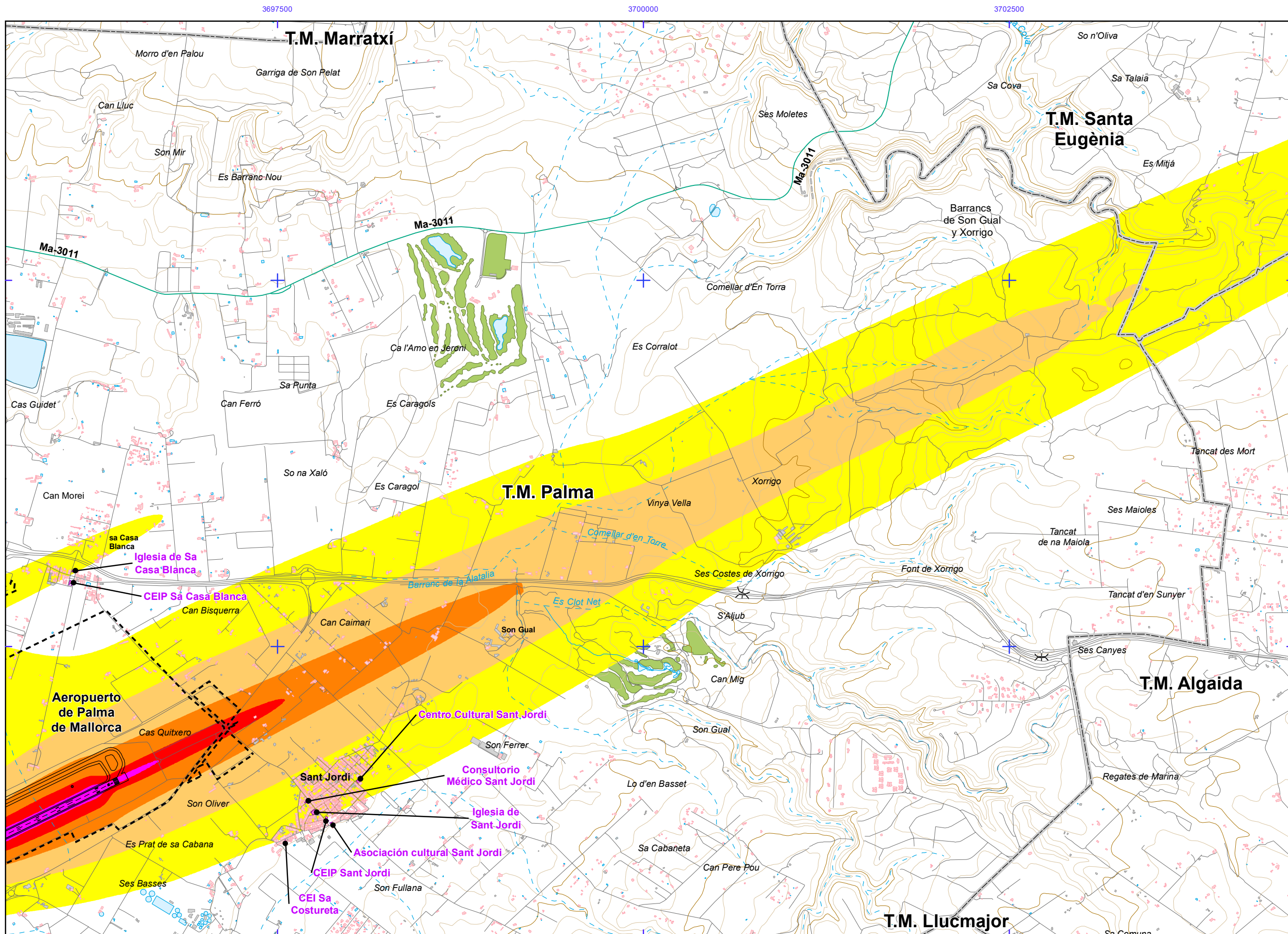
Otros elementos

	Infraestructura aeroportuaria
	Delimitación zona de servicio
	Lagunas, lagos, etc
	Zonas Verdes
	Depósitos
	Salinas
	Marismas

Elementos cartográficos

	Límite municipio
	Autopistas y autovías
	Carreteras nacionales y autonómicas
	Carreteras locales y caminos
	FFCC
	Cursos de agua
	Cursos de agua intermitentes
	Curva nivel normal
	Curva nivel maestra
	Tuberías
	Otros elementos cartográficos





AEROPUERTO DE PALMA DE MALLORCA

Le

Nivel sonoro (dB (A))

55-60	70-75
60-65	>75
65-70	

Tipos de edificio

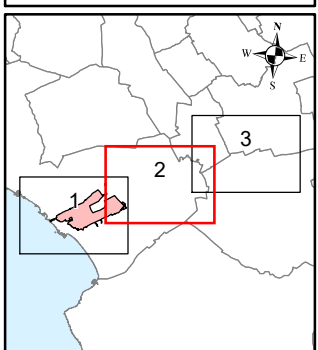
[Pink square]	Uso residencial
[Purple square]	Uso sanitario o docente
[Grey square]	Uso industrial o comercial

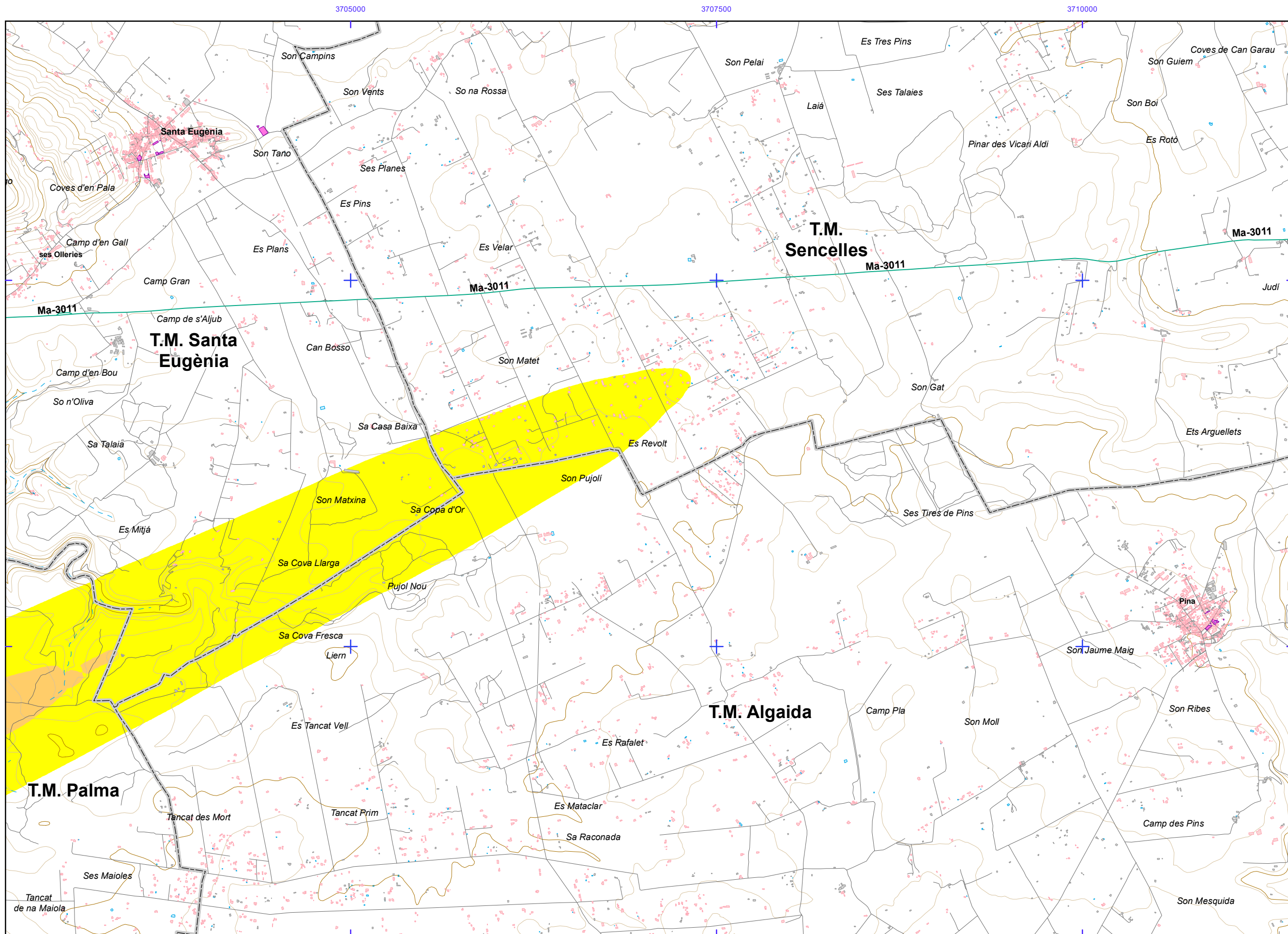
Otros elementos

[Black line]	Infraestructura aeroportuaria
[Dashed black line]	Delimitación zona de servicio
[Blue square]	Lagunas, lagos, etc
[Green square]	Zonas Verdes
[White square]	Depósitos
[Blue hatched square]	Salinas
[Green hatched square]	Marismas

Elementos cartográficos

[Grey dashed line]	Límite municipio
[Thick black line]	Autopistas y autovías
[Green line]	Carreteras nacionales y autonómicas
[Thin black line]	Carreteras locales y caminos
[Blue line with cross-ticks]	FFCC
[Blue line]	Cursos de agua
[Dashed blue line]	Cursos de agua intermitentes
[Orange line]	Curva nivel normal
[Red line]	Curva nivel maestra
[Grey line]	Tuberías
[Other symbols]	Otros elementos cartográficos





AEROPUERTO DE PALMA DE MALLORCA

Le

Nivel sonoro (dB (A))

55-60	70-75
60-65	>75
65-70	

Tipos de edificio

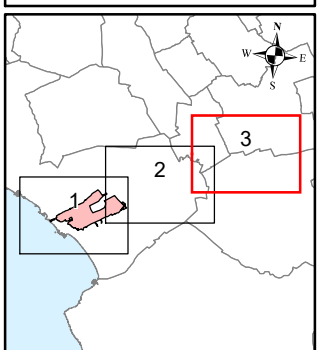
Usos residencial
Usos sanitario o docente
Usos industrial o comercial

Otros elementos

Infraestructura aeroportuaria
Delimitación zona de servicio
Lagunas, lagos, etc
Zonas Verdes
Depósitos
Salinas
Marismas

Elementos cartográficos

Límite municipio
Autopistas y autovías
Carreteras nacionales y autonómicas
Carreteras locales y caminos
FFCC
Cursos de agua
Cursos de agua intermitentes
Curva nivel normal
Curva nivel maestra
Tuberías
Otros elementos cartográficos



MAPAS ESTRATÉGICOS DE RUIDO - FASE IV
GRANDES AEROPUERTOS (>50.000 operaciones/año)

ESCALAS (ORIGINALES EN A-3)
1:25.000

Lambert Azimuthal Equal Area (ETRS89-LAEA)

0 250 500 m

Base cartográfica: ©INSTITUTO GEOGRÁFICO NACIONAL DE ESPAÑA

TÍTULO COMPLEMENTARIO
AEROPUERTO DE PALMA DE MALLORCA

Nº HOJA
Hoja 3 de 3

Nº PLANO
ANEXO I 4

FECHA
JUNIO 2022

DESIGNACIÓN
MAPA DE NIVELES SONOROS Le