

**AEROPUERTO DE PALMA DE MALLORCA**

$L_d$

Nivel sonoro (dB (A))

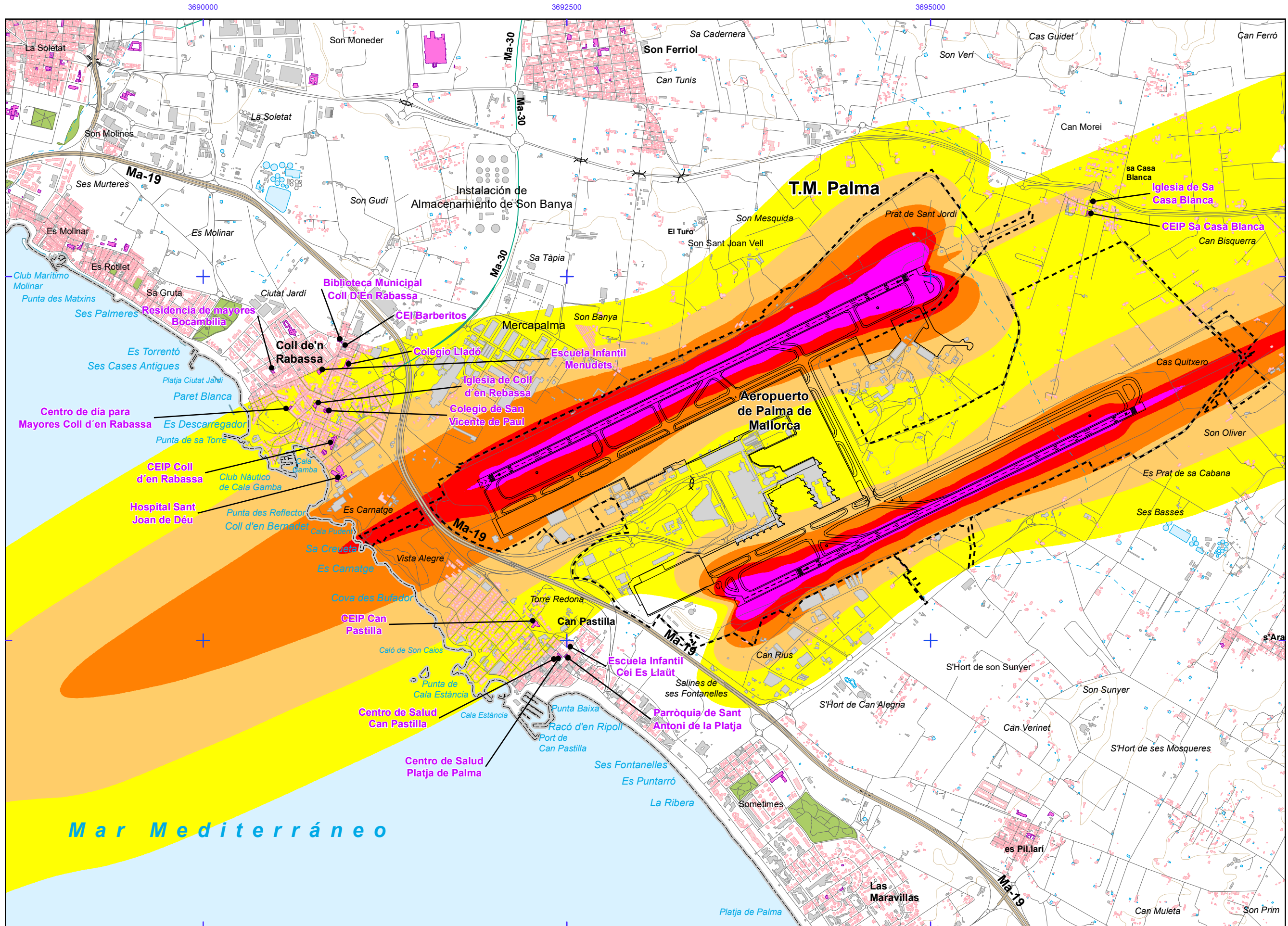
55-60	70-75
60-65	>75
65-70	

Otros elementos

- Infraestructura aeroportuaria
- - - Delimitación zona de servicio

Elementos cartográficos

- - - Limite municipio



**AEROPUERTO DE PALMA DE MALLORCA**

**L<sub>d</sub>**

Nivel sonoro (dB (A))

55-60	70-75
60-65	>75
65-70	

**Tipos de edificio**

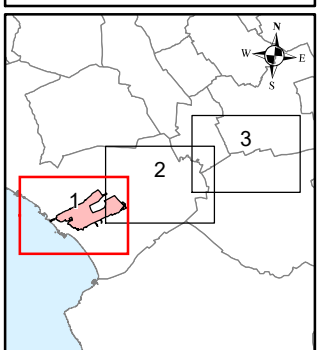
[Pink square]	Uso residencial
[Purple square]	Uso sanitario o docente
[Grey square]	Uso industrial o comercial

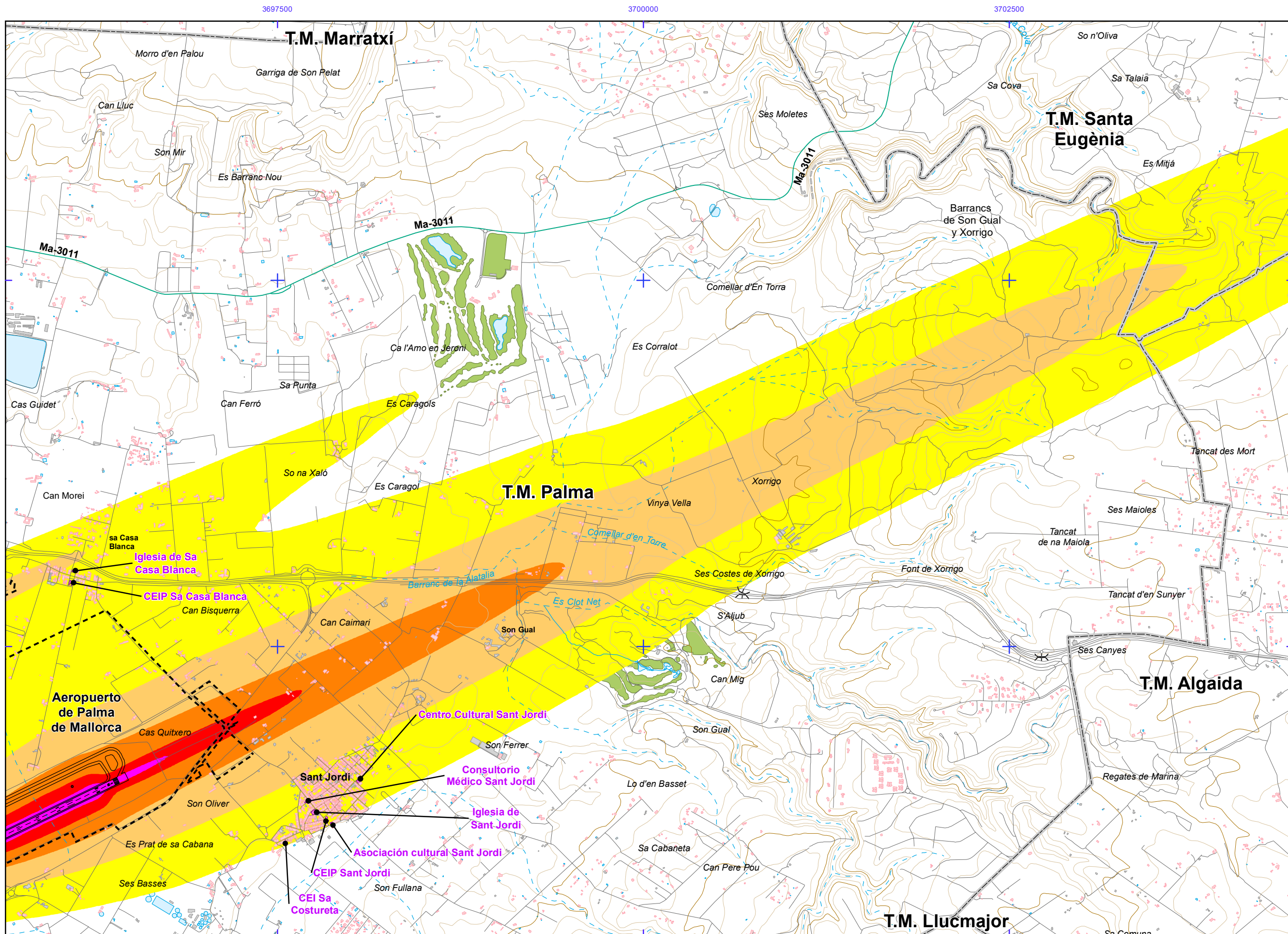
**Otros elementos**

[Dashed line]	Infraestructura aeroportuaria
[Dotted line]	Delimitación zona de servicio
[Blue square]	Lagunas, lagos, etc
[Green square]	Zonas Verdes
[White square]	Depósitos
[Blue hatched square]	Salinas
[Green hatched square]	Marismas

**Elementos cartográficos**

[Thick grey line]	Límite municipio
[Thick black line]	Autopistas y autovías
[Thin black line]	Carreteras nacionales y autonómicas
[Thin grey line]	Carreteras locales y caminos
[Red line]	FFCC
[Blue line]	Cursos de agua
[Dashed blue line]	Cursos de agua intermitentes
[Yellow line]	Curva nivel normal
[Orange line]	Curva nivel maestra
[Grey line]	Tuberías
[Thin grey line]	Otros elementos cartográficos





**AEROPUERTO DE PALMA DE MALLORCA**

**L<sub>d</sub>**

Nivel sonoro (dB (A))

55-60	70-75
60-65	>75
65-70	

**Tipos de edificio**

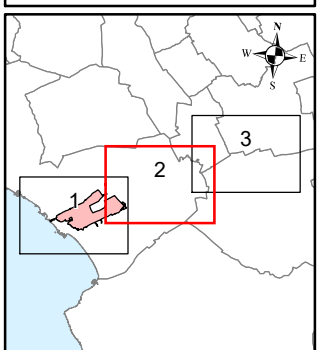
[Pink square]	Uso residencial
[Purple square]	Uso sanitario o docente
[Grey square]	Uso industrial o comercial

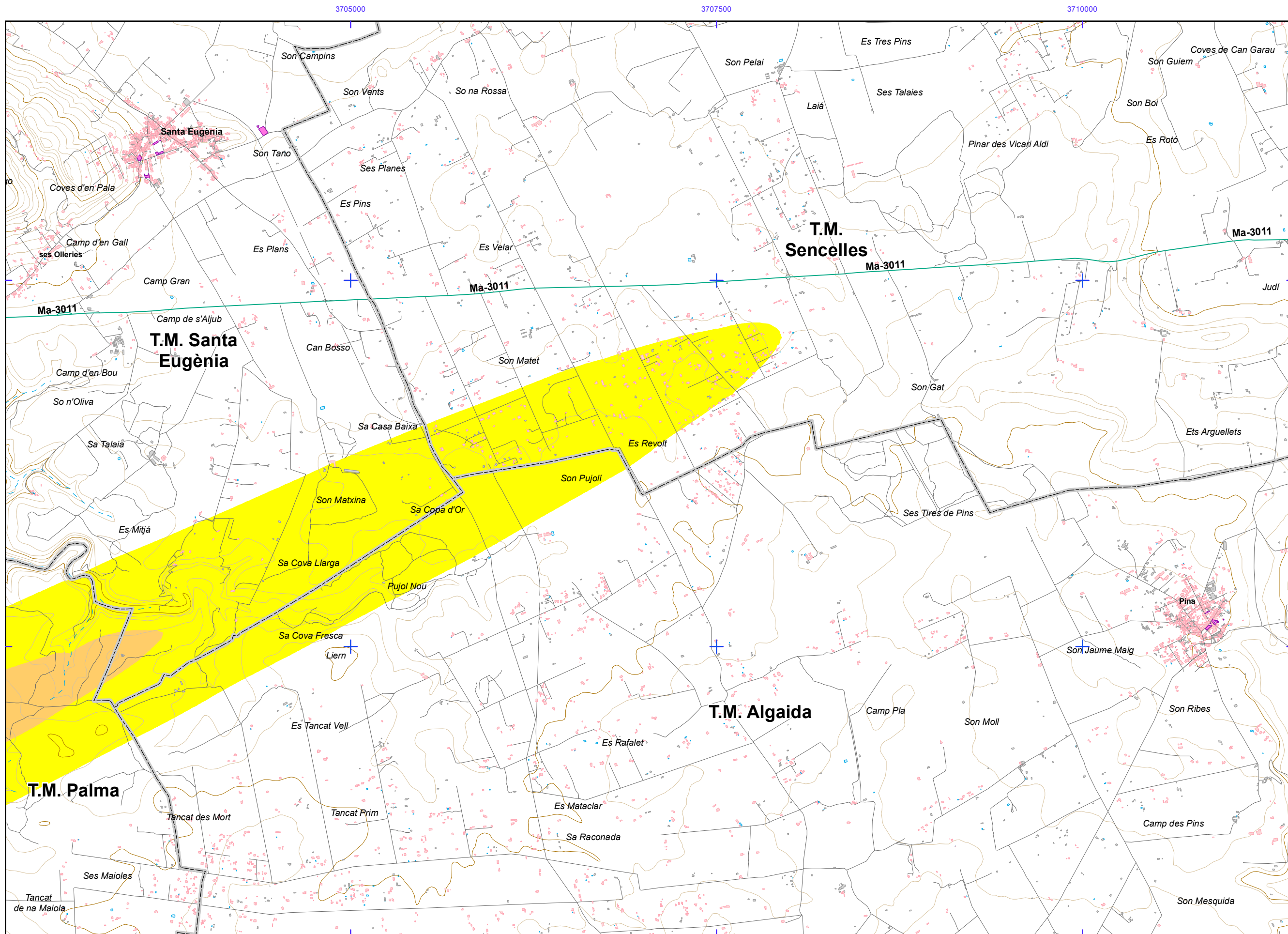
**Otros elementos**

[Black line]	Infraestructura aeroportuaria
[Dashed black line]	Delimitación zona de servicio
[Blue square]	Lagunas, lagos, etc
[Green square]	Zonas Verdes
[White square]	Depósitos
[Blue hatched square]	Salinas
[Green hatched square]	Marismas

**Elementos cartográficos**

[Grey dashed line]	Límite municipio
[Thick black line]	Autopistas y autovías
[Green line]	Carreteras nacionales y autonómicas
[Thin black line]	Carreteras locales y caminos
[Black line with cross-ticks]	FFCC
[Blue line]	Cursos de agua
[Dashed blue line]	Cursos de agua intermitentes
[Brown line]	Curva nivel normal
[Orange line]	Curva nivel maestra
[Thin grey line]	Tuberías
[Thin grey line]	Otros elementos cartográficos





AEROPUERTO DE PALMA DE MALLORCA

