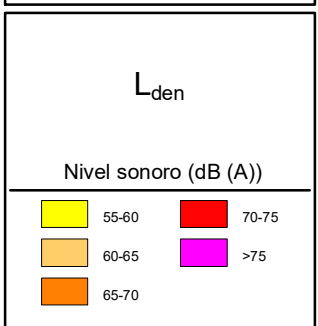


AEROPUERTO DE PALMA DE MALLORCA

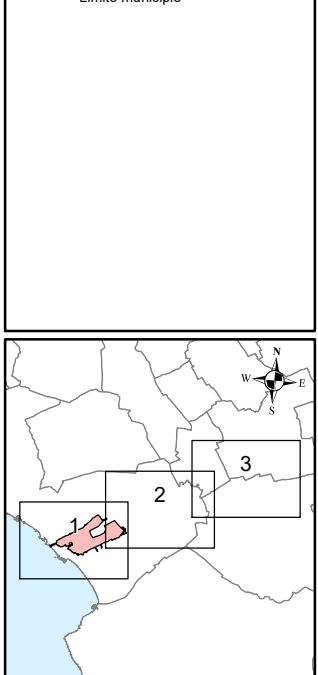


Otros elementos

- Infraestructura aeroportuaria
- - - Delimitación zona de servicio

Elementos cartográficos

- - - Limite municipio



MAPAS ESTRATÉGICOS DE RUIDO - FASE IV
GRANDES AEROPUERTOS (>50.000 operaciones/año)

ESCALAS (ORIGINALES EN A-3)
1:95.000

Lambert Azimutal Equal Area (ETRS89-LAEA)

0 500 1.000 m

Base cartográfica: ©INSTITUTO GEOGRÁFICO NACIONAL DE ESPAÑA

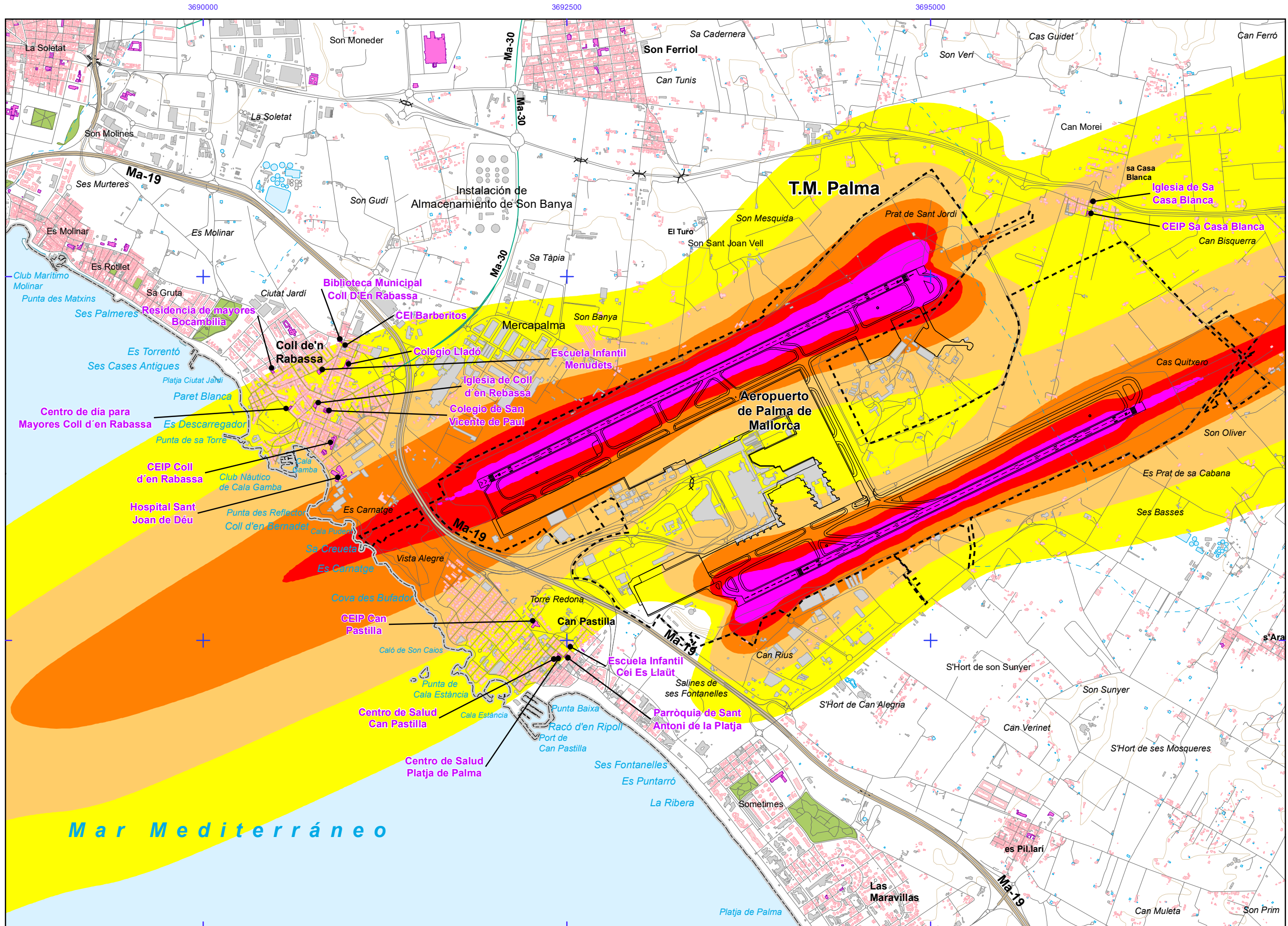
TÍTULO COMPLEMENTARIO
AEROPUERTO DE PALMA DE MALLORCA

Nº HOJA
Hoja 0 de 3

Nº PLANO
ANEXO I
1

FECHA
JUNIO 2022

DESIGNACIÓN
MAPA GUÍA
NIVELES SONOROS L_{den}



AEROPUERTO DE PALMA DE MALLORCA

L_{den}

Nivel sonoro (dB (A))

55-60	70-75
60-65	>75
65-70	

Tipos de edificio

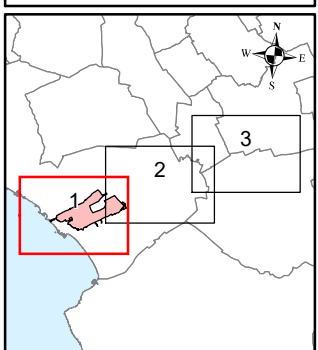
	Uso residencial
	Uso sanitario o docente
	Uso industrial o comercial

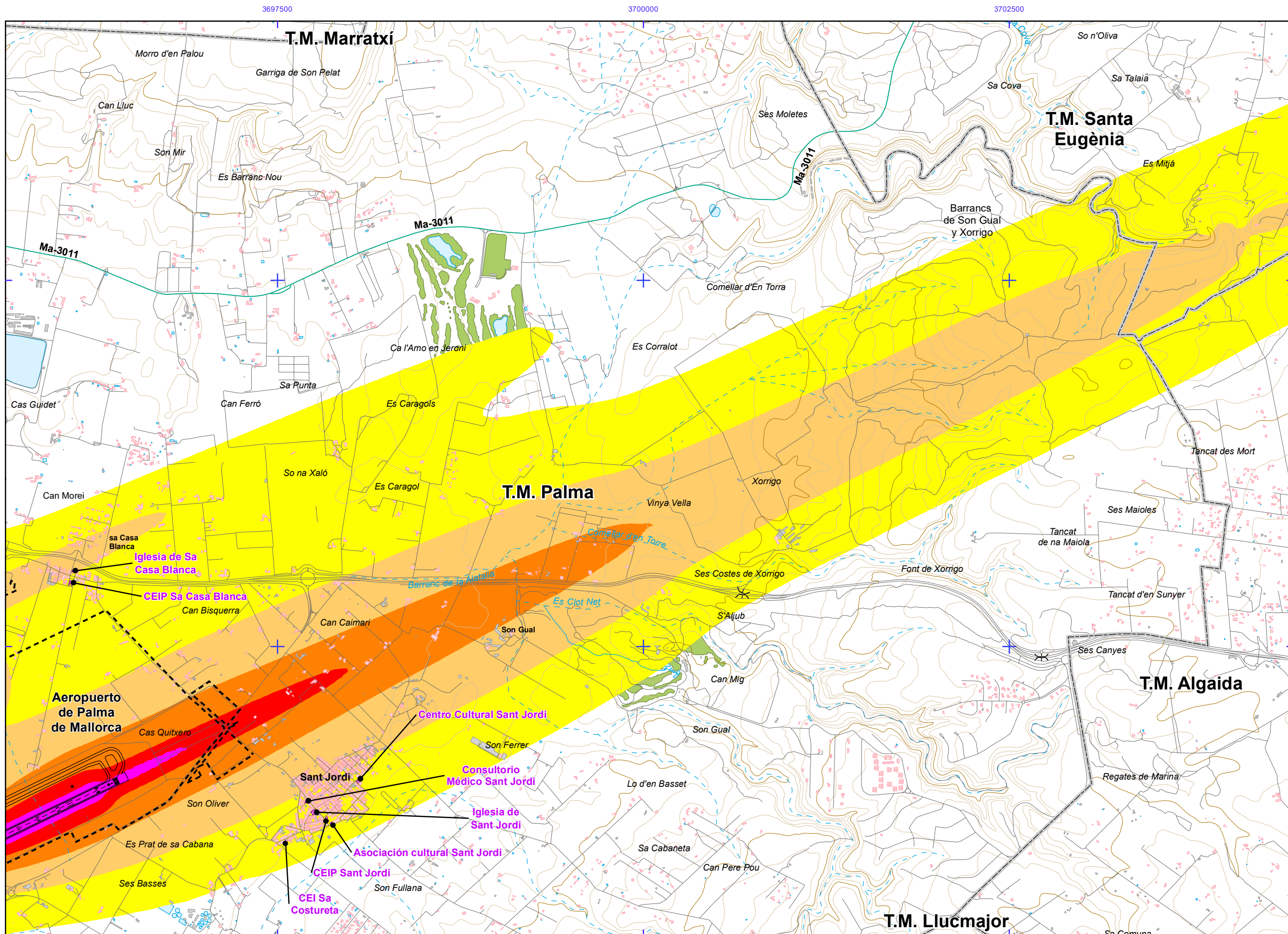
Otros elementos

	Infraestructura aeroportuaria
	Delimitación zona de servicio
	Lagunas, lagos, etc
	Zonas Verdes
	Depósitos
	Salinas
	Marismas

Elementos cartográficos

	Límite municipio
	Autopistas y autovías
	Carreteras nacionales y autonómicas
	Carreteras locales y caminos
	FFCC
	Cursos de agua
	Cursos de agua intermitentes
	Curva nivel normal
	Curva nivel maestra
	Tuberías
	Otros elementos cartográficos





AEROPUERTO DE PALMA DE MALLORCA

L_{den}

Nivel sonoro (dB (A))

55-60	70-75
60-65	>75
65-70	

Tipos de edificio

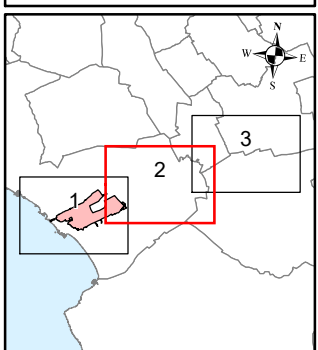
[Pink square]	Uso residencial
[Purple square]	Uso sanitario o docente
[Grey square]	Uso industrial o comercial

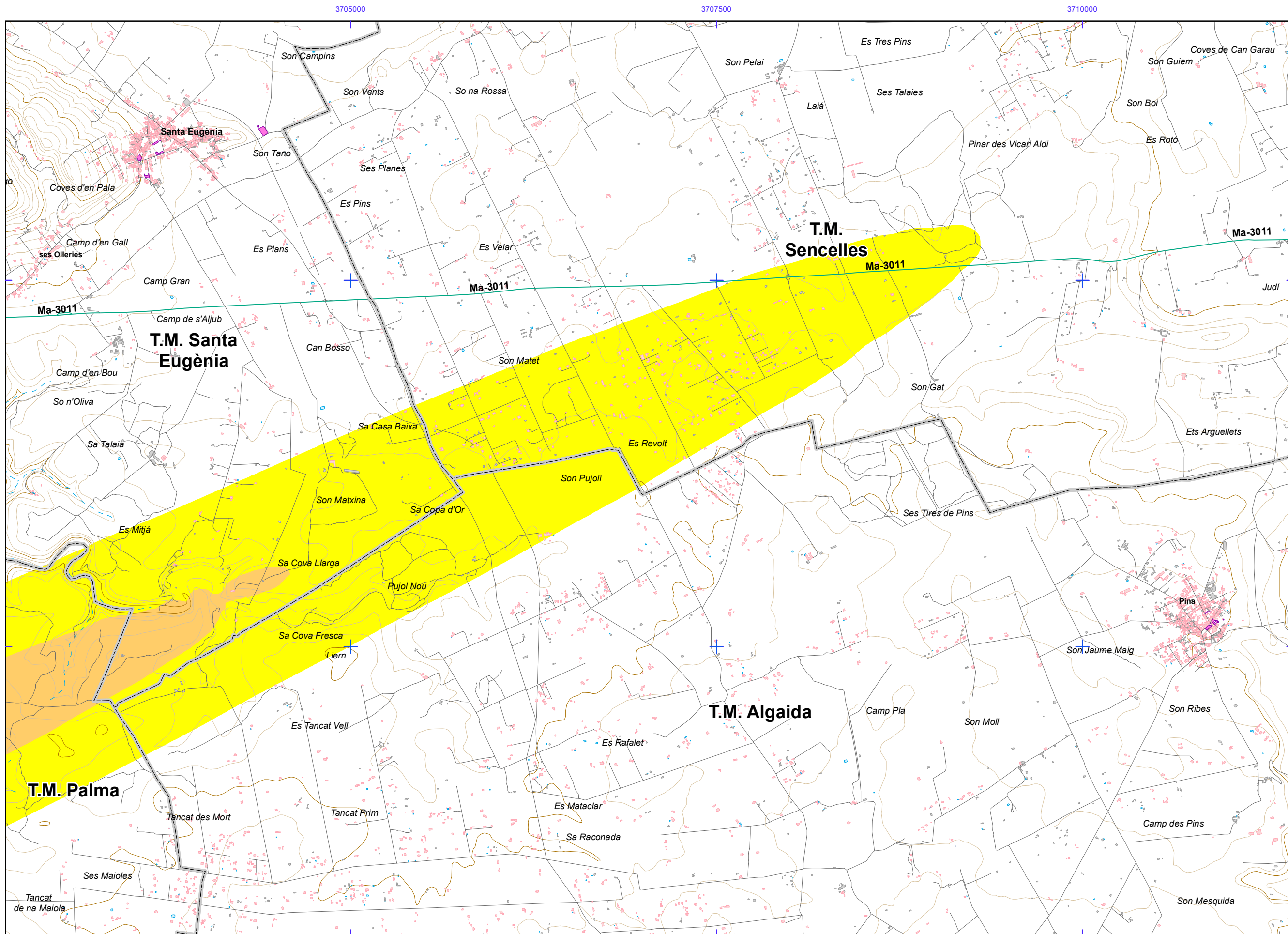
Otros elementos

[Black line]	Infraestructura aeroportuaria
[Dashed black line]	Delimitación zona de servicio
[Blue square]	Lagunas, lagos, etc
[Green square]	Zonas Verdes
[White square]	Depósitos
[Blue hatched square]	Salinas
[Green hatched square]	Marismas

Elementos cartográficos

[Grey line]	Límite municipio
[Thick black line]	Autopistas y autovías
[Green line]	Carreteras nacionales y autonómicas
[Thin black line]	Carreteras locales y caminos
[Blue line]	FFCC
[Blue line]	Cursos de agua
[Dashed blue line]	Cursos de agua intermitentes
[Brown line]	Curva nivel normal
[Orange line]	Curva nivel maestra
[Grey line]	Tuberías
[Grey line]	Otros elementos cartográficos





AEROPUERTO DE PALMA DE MALLORCA

L_{den}

Nivel sonoro (dB (A))

55-60	70-75
60-65	>75
65-70	

Tipos de edificio

	Uso residencial
	Uso sanitario o docente
	Uso industrial o comercial

Otros elementos

	Infraestructura aeroportuaria
	Delimitación zona de servicio
	Lagunas, lagos, etc
	Zonas Verdes
	Depósitos
	Salinas
	Marismas

Elementos cartográficos

	Límite municipio
	Autopistas y autovías
	Carreteras nacionales y autonómicas
	Carreteras locales y caminos
	FFCC
	Cursos de agua
	Cursos de agua intermitentes
	Curva nivel normal
	Curva nivel maestra
	Tuberías
	Otros elementos cartográficos

