

AEROPUERTO DE SEVILLA

L_{den}

Zona de Afección

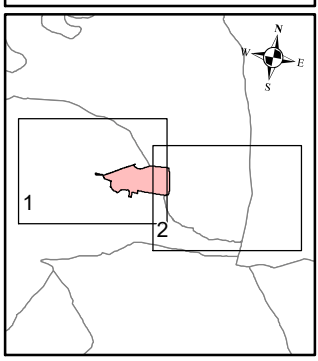
- Zona de afección L_{den} > 55
- Zona de afección L_{den} > 65
- Zona de afección L_{den} > 75
- Isófona de 55, 65 y 75 dB(A)

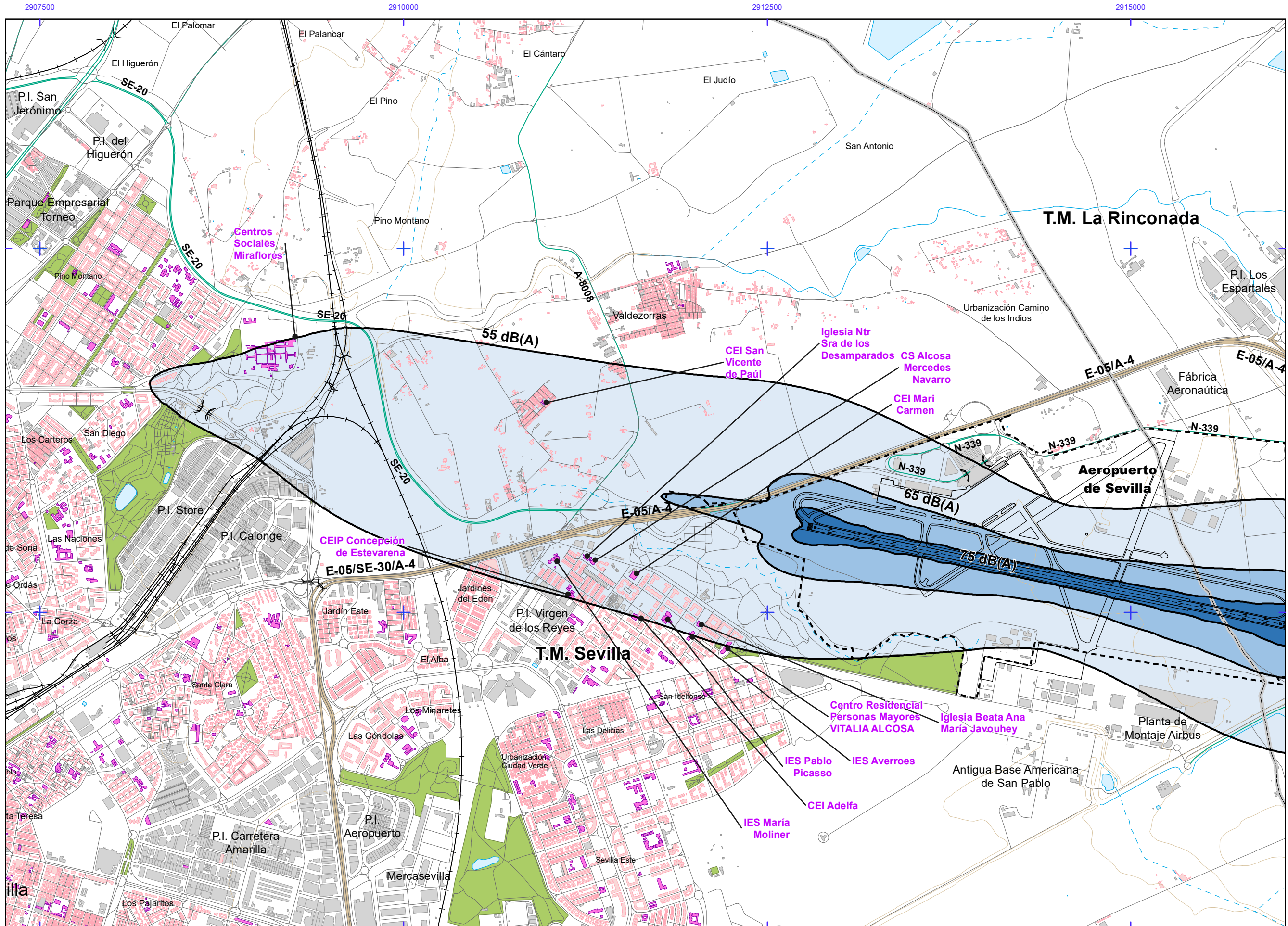
Otros elementos

- Infraestructura aeroportuaria
- Delimitación zona de servicio

Elementos cartográficos

- Limite municipio





AEROPUERTO DE SEVILLA

L_{den}

SUPERFICIES AFECTADAS		
REGIÓN	RANGO AFECCIÓN dB(A)	SUPERFICIE (km ²)
Carmona	> 55	1,53
	> 65	-
	> 75	-
La Rinconada	> 55	6,95
	> 65	0,78
	> 75	0,13
Sevilla	> 55	10,23
	> 65	1,73
	> 75	0,38

POBLACION EXPUESTA			
CÓDIGO MUNICIPIO	RANGO AFECCIÓN dB(A)	VIVIENDAS (centenas)	Nº PERS (centenas)
Carmona	> 55	1	1
	> 65	-	-
	> 75	-	-
La Rinconada	> 55	4	5
	> 65	-	-
	> 75	-	-
Sevilla	> 55	49	120
	> 65	-	-
	> 75	-	-

Zona de Afección

- Zona de afección L_{den} > 55
- Zona de afección L_{den} > 65
- Zona de afección L_{den} > 75
- Isófona de 55, 65 y 75 dB(A)

Tipos de edificio

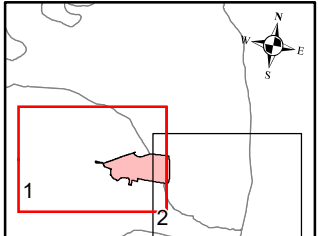
- Uso residencial
- Uso sanitario o docente
- Uso industrial o comercial

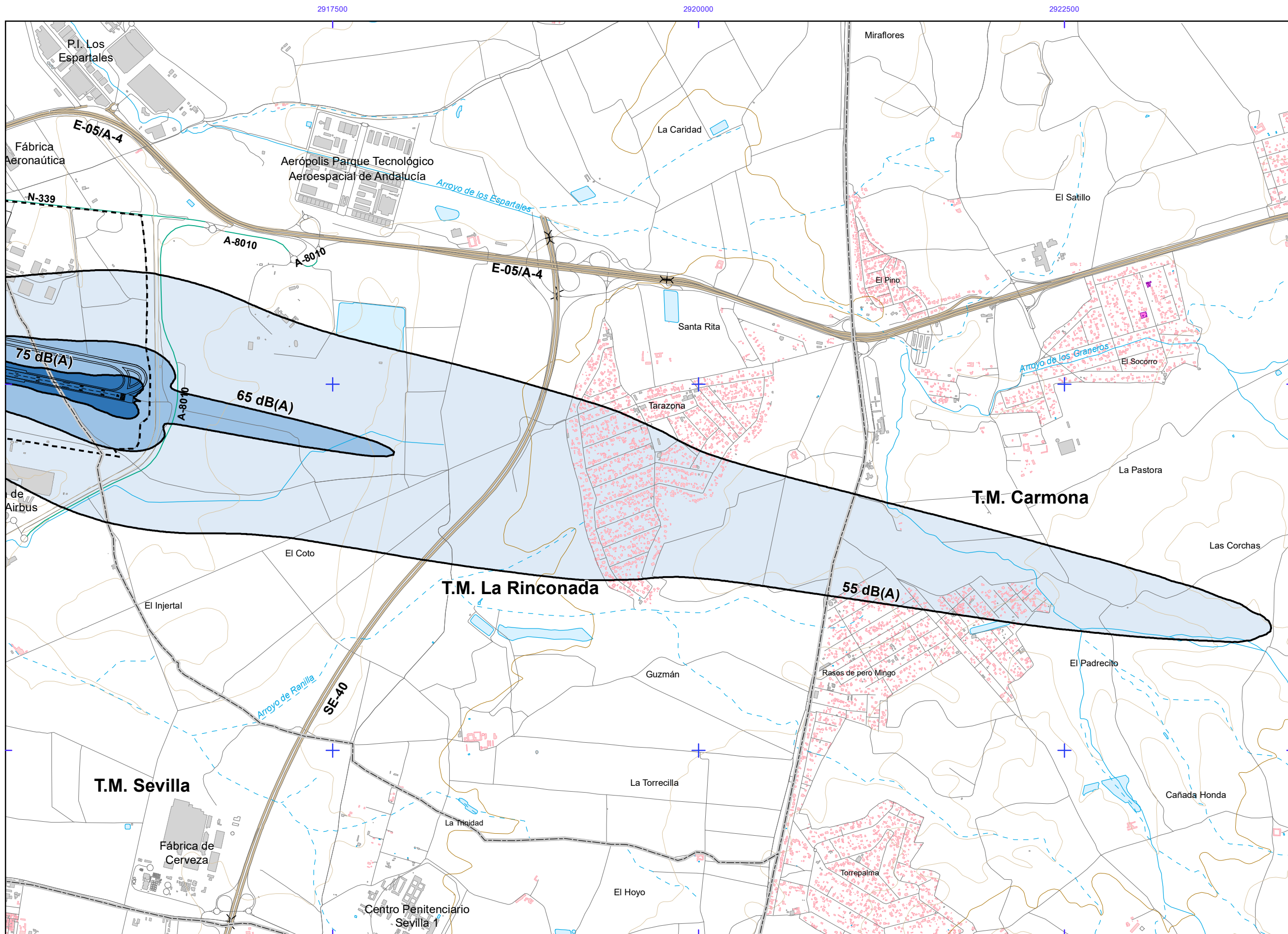
Otros elementos

- Infraestructura aeroportuaria
- Delimitación zona de servicio
- Lagunas, lagos, etc
- Zonas Verdes
- Depósitos
- Salinas
- Marismas

Elementos cartográficos

- Limite municipio
- Autopistas y autovías
- Carreteras nacionales y autonómicas
- Carreteras locales y caminos
- FFCC
- Cursos de agua
- Cursos de agua intermitentes
- Curva nivel normal
- Curva nivel maestra
- Tuberías
- Otros elementos cartográficos





AEROPUERTO DE SEVILLA

L_{den}

SUPERFICIES AFECTADAS		
REGIÓN	RANGO AFECCIÓN dB(A)	SUPERFICIE (km ²)
Carmona	> 55	1,53
	> 65	-
	> 75	-
La Rinconada	> 55	6,95
	> 65	0,78
	> 75	0,13
Sevilla	> 55	10,23
	> 65	1,73
	> 75	0,38

POBLACION EXPUESTA			
CÓDIGO MUNICIPIO	RANGO AFECCIÓN dB(A)	VIVIENDAS (centenas)	Nº PERS (centenas)
Carmona	> 55	1	1
	> 65	-	-
	> 75	-	-
La Rinconada	> 55	4	5
	> 65	-	-
	> 75	-	-
Sevilla	> 55	49	120
	> 65	-	-
	> 75	-	-

Zona de Afección

- Zona de afección L_{den} > 55
- Zona de afección L_{den} > 65
- Zona de afección L_{den} > 75
- Isófona de 55, 65 y 75 dB(A)

Tipos de edificio

- Uso residencial
- Uso sanitario o docente
- Uso industrial o comercial

Otros elementos

- Infraestructura aeroportuaria
- Delimitación zona de servicio
- Lagunas, lagos, etc
- Zonas Verdes
- Depósitos
- Salinas
- Marismas

Elementos cartográficos

- Limite municipio
- Autopistas y autovías
- Carreteras nacionales y autonómicas
- Carreteras locales y caminos
- FFCC
- Cursos de agua
- Cursos de agua intermitentes
- Curva nivel normal
- Curva nivel maestra
- Tuberías
- Otros elementos cartográficos

