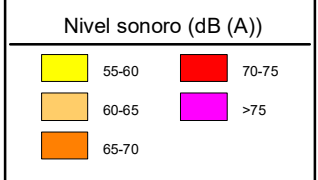
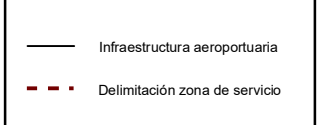


AEROPUERTO DE SEVILLA

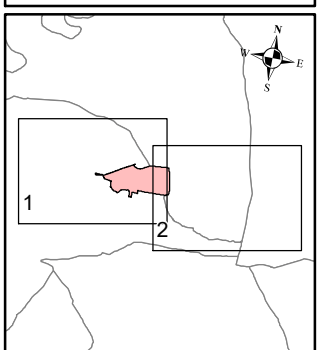
L_d



Otros elementos



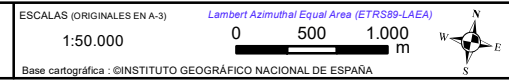
Elementos cartográficos



GOBIERNO DE ESPAÑA
MINISTERIO DE TRANSPORTES, MOVILIDAD Y AGENDA URBANA

aena

MAPAS ESTRATÉGICOS DE RUIDO - FASE IV
GRANDES AEROPUERTOS (>50.000 operaciones/año)



TÍTULO COMPLEMENTARIO

AEROPUERTO DE SEVILLA

Nº HOJA

Hoja 0 de 2

Nº PLANO

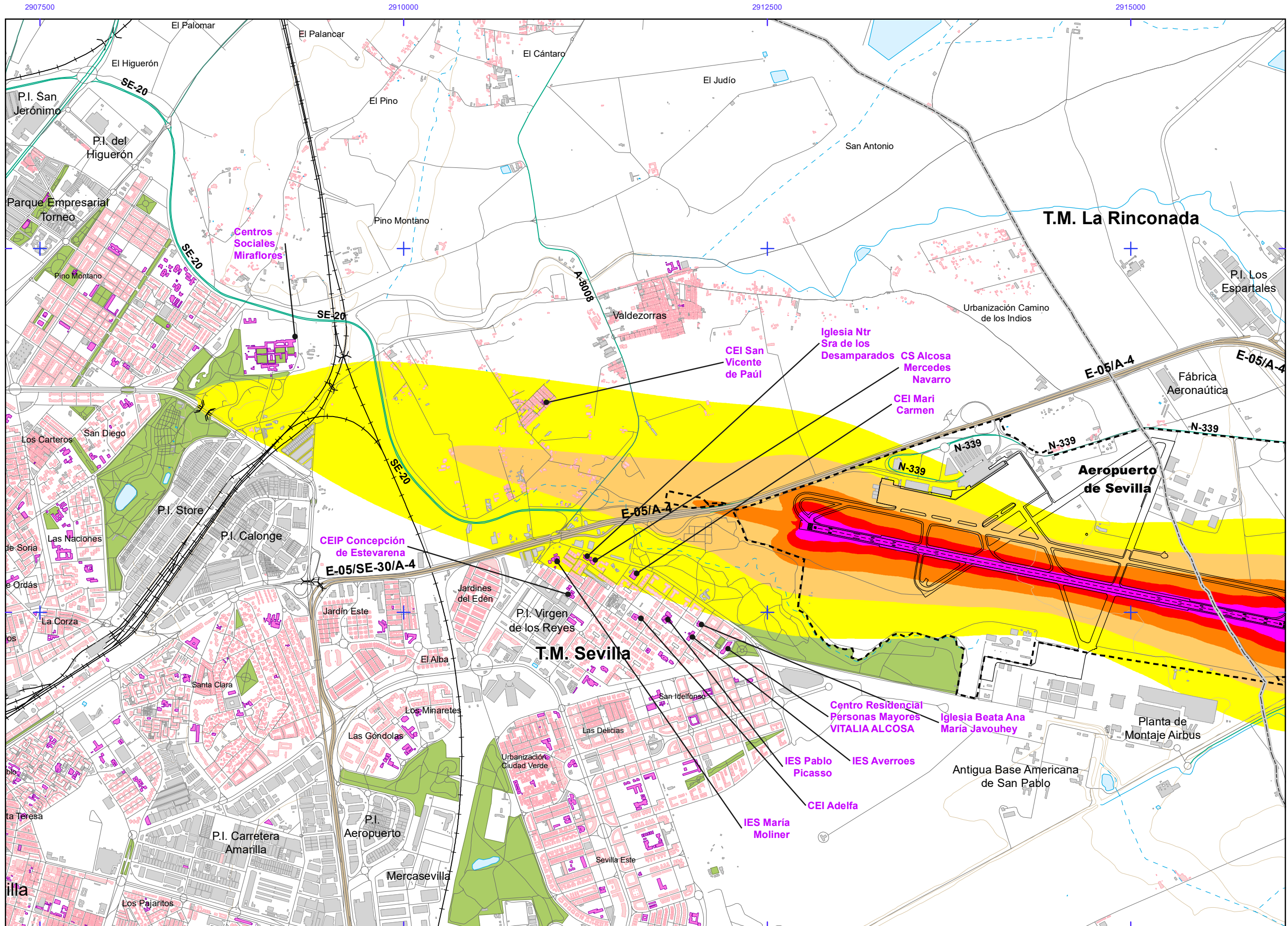
ANEXO I 3

FECHA

JUNIO 2022

DESIGNACIÓN

MAPA GUÍA NIVELES SONOROS L_d



AEROPUERTO DE SEVILLA

L_d

Nivel sonoro (dB (A))

55-60	70-75
60-65	>75
65-70	

Tipos de edificio

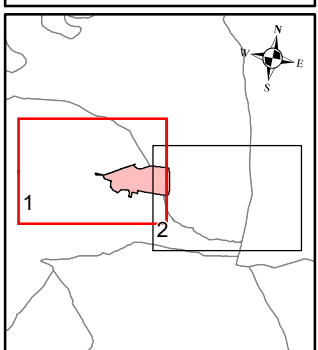
Usos residencial
Usos sanitario o docente
Usos industrial o comercial

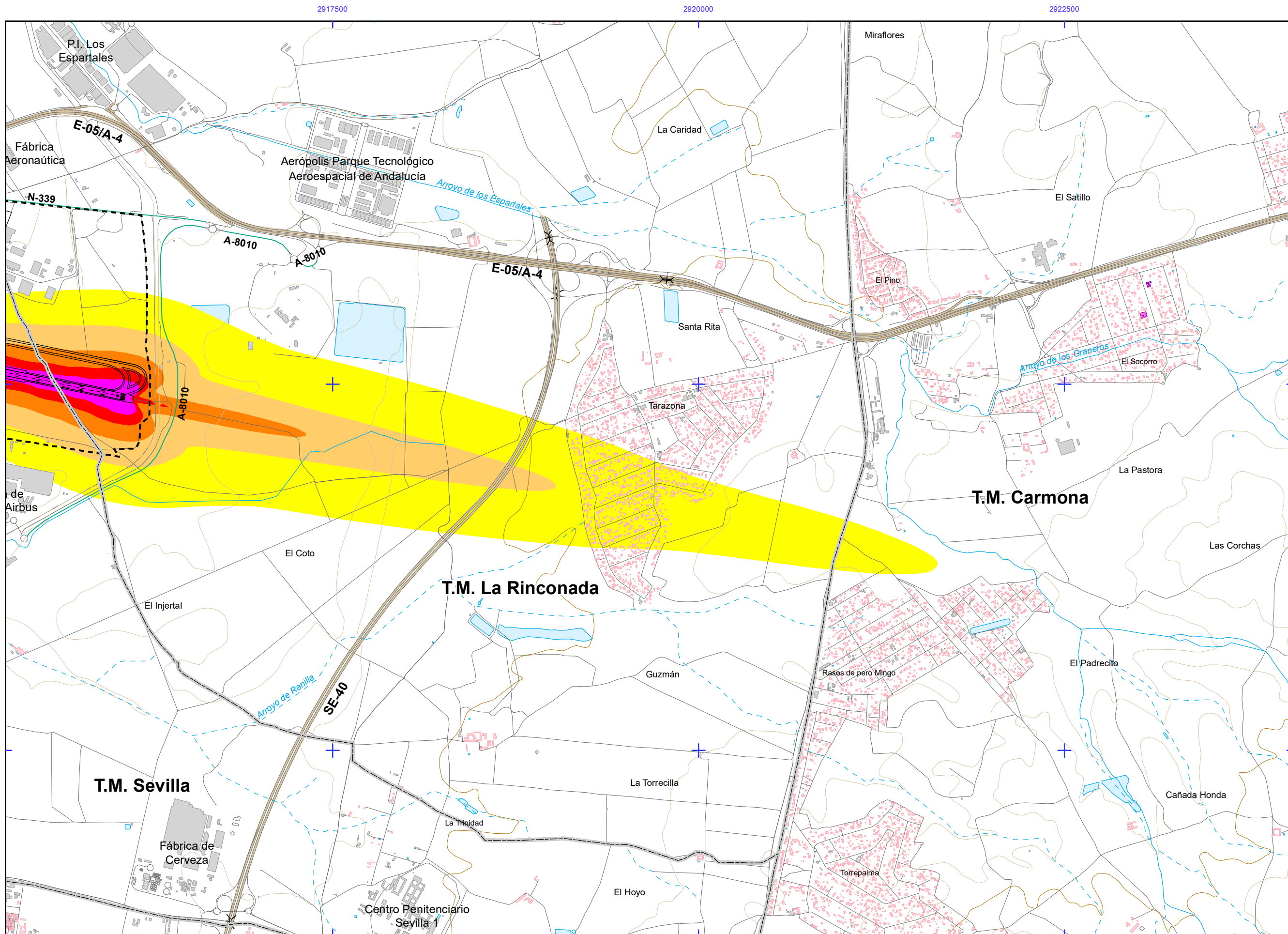
Otros elementos

- Infraestructura aeroportuaria
- Delimitación zona de servicio
- Lagunas, lagos, etc
- Zonas Verdes
- Depósitos
- Salinas
- Marismas

Elementos cartográficos

- Límite municipio
- Autopistas y autovías
- Carreteras nacionales y autonómicas
- Carreteras locales y caminos
- FFCC
- Cursos de agua
- Cursos de agua intermitentes
- Curva nivel normal
- Curva nivel maestra
- Tuberías
- Otros elementos cartográficos





AEROPUERTO DE SEVILLA

