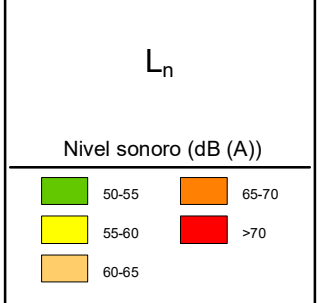
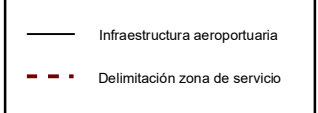


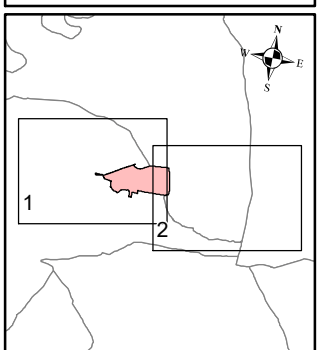
AEROPUERTO DE SEVILLA



Otros elementos



Elementos cartográficos



GOBIERNO DE ESPAÑA
MINISTERIO DE TRANSPORTES, MOVILIDAD Y AGENDA URBANA

aena

MAPAS ESTRATÉGICOS DE RUIDO - FASE IV
GRANDES AEROPUERTOS (>50.000 operaciones/año)

ESCALAS (ORIGINALES EN A-3)
1:50.000

Lambert Azimuthal Equal Area (ETRS89-LAEA)

0 500 1.000 m

Base cartográfica: ©INSTITUTO GEOGRÁFICO NACIONAL DE ESPAÑA

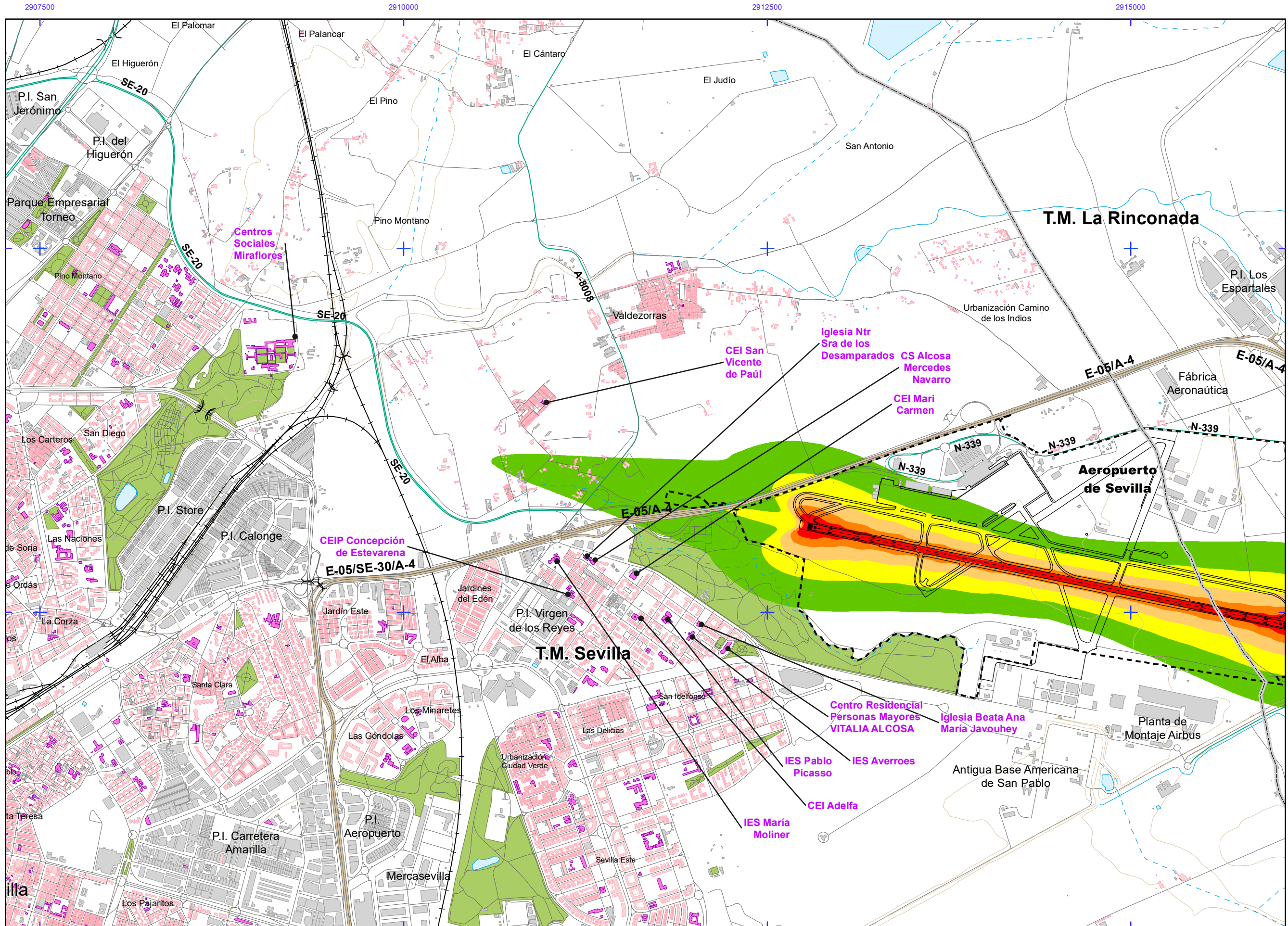
TÍTULO COMPLEMENTARIO
AEROPUERTO DE SEVILLA

Nº HOJA
Hoja 0 de 2

Nº PLANO
ANEXO I
2

FECHA
JUNIO 2022

DESIGNACIÓN
MAPA GUÍA
NIVELES SONOROS L_n



AEROPUERTO DE SEVILLA

L_n

Nivel sonoro (dB (A))

50-55	65-70
55-60	>70
60-65	

Tipos de edificio

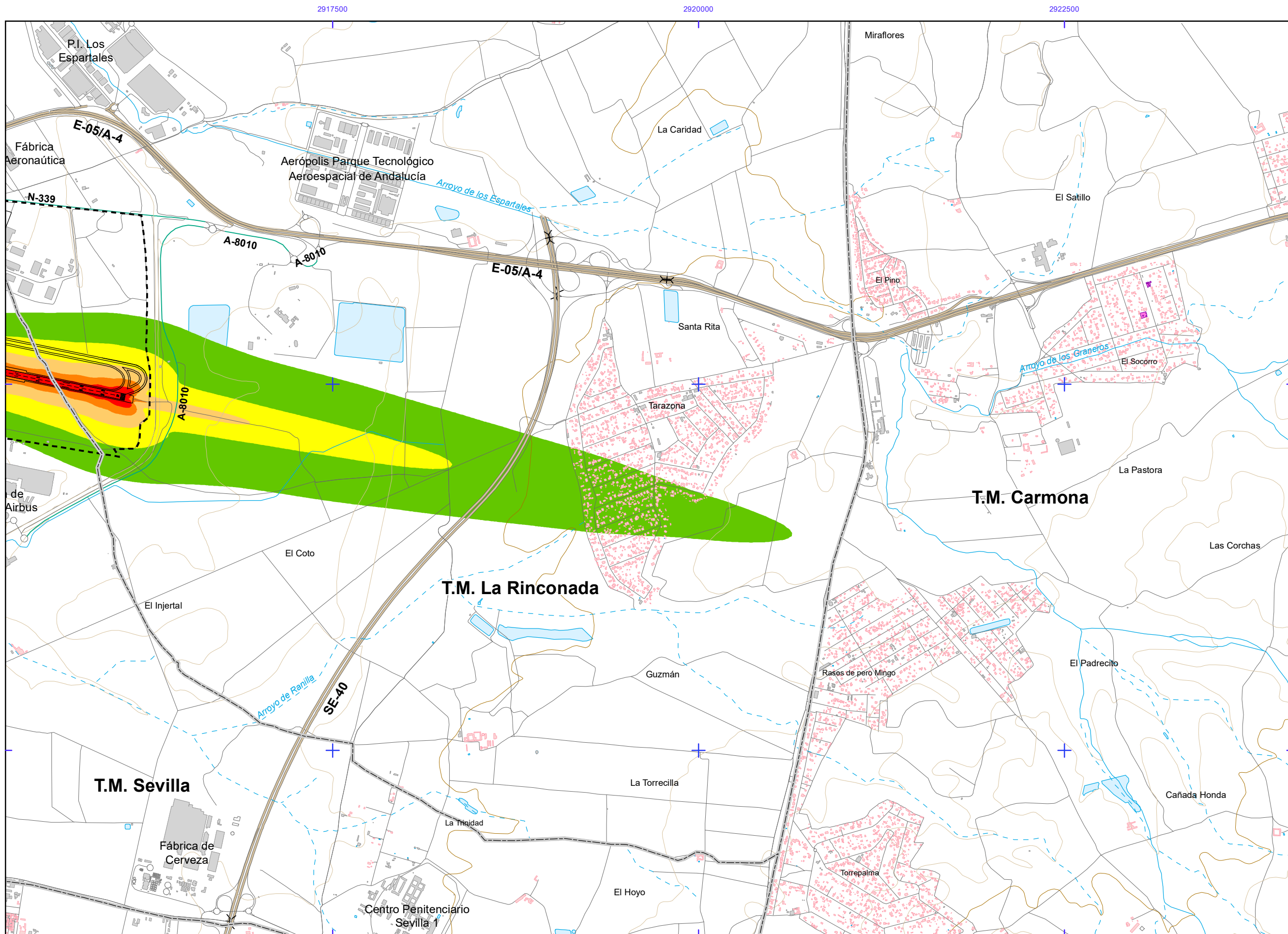
- Uso residencial
- Uso sanitario o docente
- Uso industrial o comercial

Otros elementos

- Infraestructura aeroportuaria
- Delimitación zona de servicio
- Lagunas, lagos, etc
- Zonas Verdes
- Depósitos
- Salinas
- Marismas

Elementos cartográficos

- Límite municipio
- Autopistas y autovías
- Carreteras nacionales y autonómicas
- Carreteras locales y caminos
- FFCC
- Cursos de agua
- Cursos de agua intermitentes
- Curva nivel normal
- Curva nivel maestra
- Tuberías
- Otros elementos cartográficos



AEROPUERTO DE SEVILLA

L_n

Nivel sonoro (dB (A))

50-55	65-70
55-60	>70
60-65	

Tipos de edificio

Usos residenciales
Usos sanitarios o docentes
Usos industriales o comerciales

Otros elementos

- Infraestructura aeroportuaria
- Delimitación zona de servicio
- Lagunas, lagos, etc.
- Zonas Verdes
- Depósitos
- Salinas
- Marismas

Elementos cartográficos

- Límite municipio
- Autopistas y autovías
- Carreteras nacionales y autonómicas
- Carreteras locales y caminos
- FFCC
- Cursos de agua
- Cursos de agua intermitentes
- Curva nivel normal
- Curva nivel maestra
- Tuberías
- Otros elementos cartográficos

