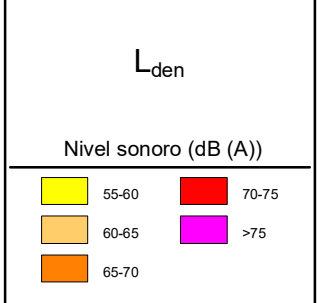
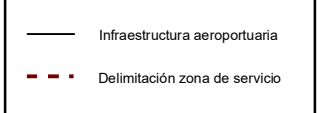


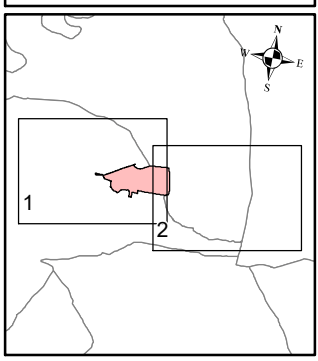
**AEROPUERTO DE SEVILLA**

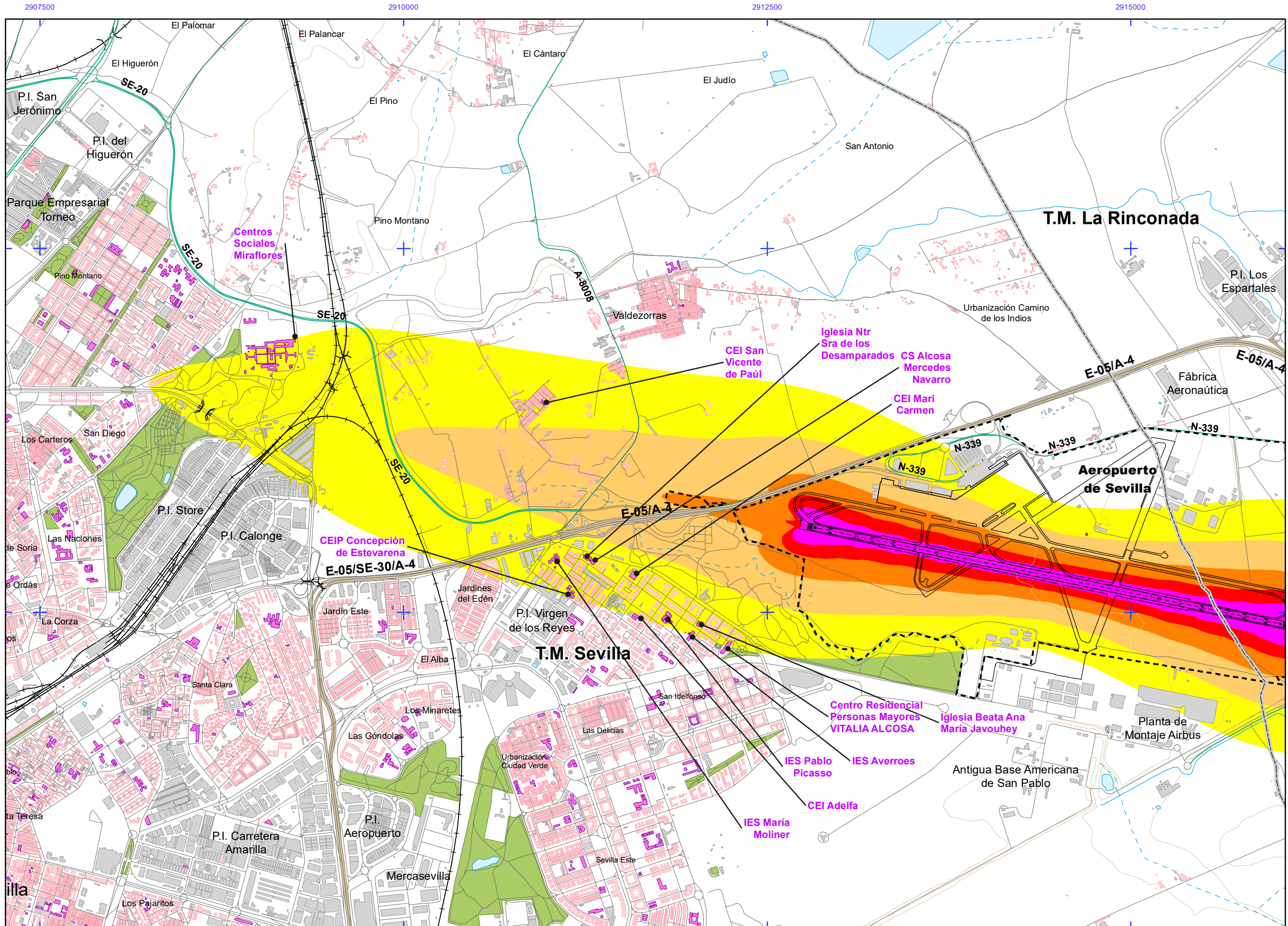


**Otros elementos**



**Elementos cartográficos**





**AEROPUERTO DE SEVILLA**

**L<sub>den</sub>**

**Nivel sonoro (dB (A))**

55-60	70-75
60-65	>75
65-70	

**Tipos de edificio**

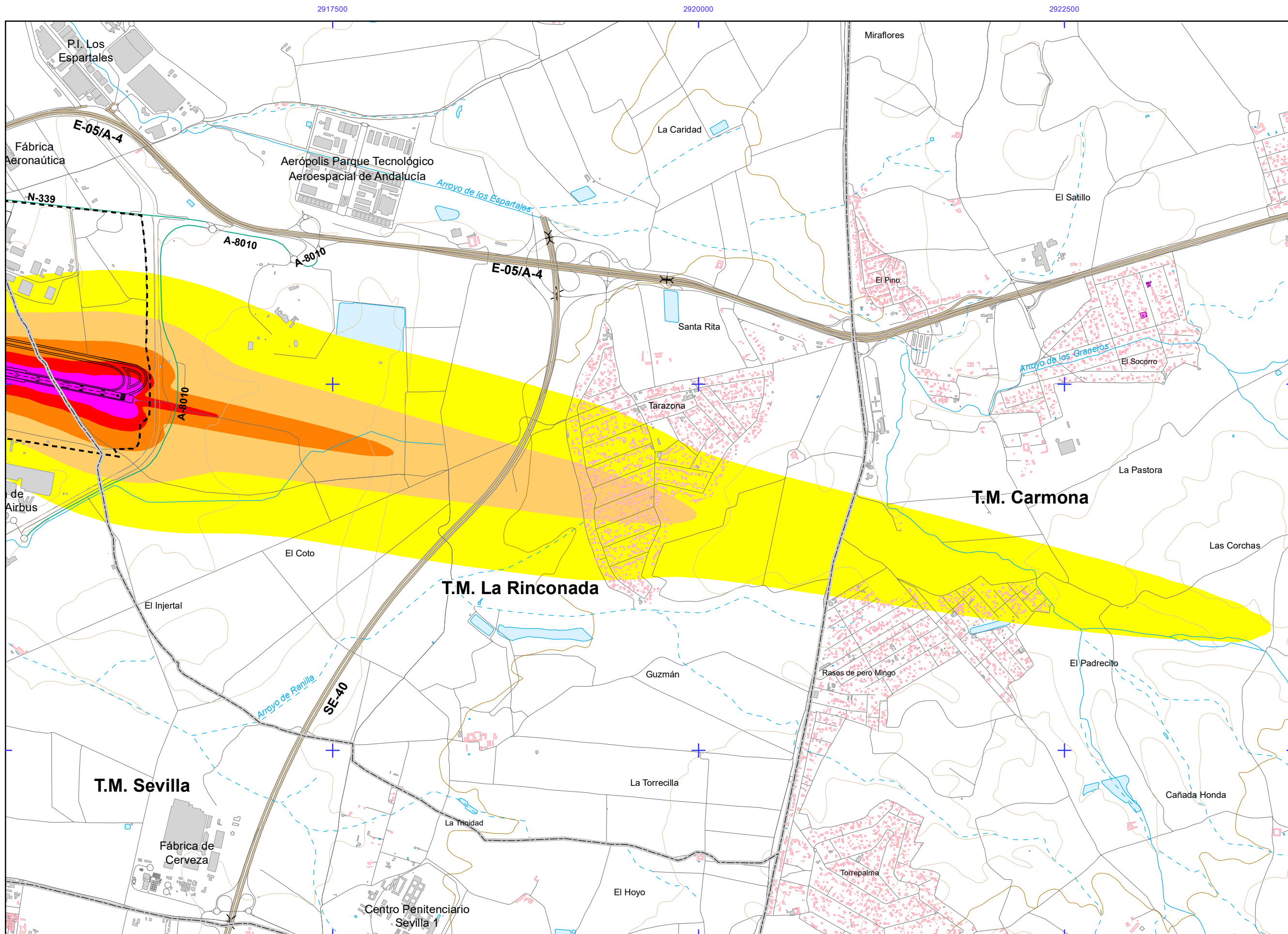
- Usos residencial
- Usos sanitario o docente
- Usos industrial o comercial

**Otros elementos**

- Infraestructura aeroportuaria
- Delimitación zona de servicio
- Lagunas, lagos, etc
- Zonas Verdes
- Depósitos
- Salinas
- Marismas

**Elementos cartográficos**

- Límite municipio
- Autopistas y autovías
- Carreteras nacionales y autonómicas
- Carreteras locales y caminos
- FFCC
- Cursos de agua
- Cursos de agua intermitentes
- Curva nivel normal
- Curva nivel maestra
- Tuberías
- Otros elementos cartográficos



**AEROPUERTO DE SEVILLA**

**L<sub>den</sub>**

**Nivel sonoro (dB (A))**

55-60	70-75
60-65	>75
65-70	

**Tipos de edificio**

[Pink square]	Uso residencial
[Purple square]	Uso sanitario o docente
[Grey square]	Uso industrial o comercial

**Otros elementos**

[Thick black line]	Infraestructura aeroportuaria
[Dashed black line]	Delimitación zona de servicio
[Blue square]	Lagunas, lagos, etc
[Green square]	Zonas Verdes
[White square]	Depósitos
[Blue hatched square]	Salinas
[Light blue square]	Marismas

**Elementos cartográficos**

[Thin black line]	Límite municipio
[Thick black line]	Autopistas y autovías
[Green line]	Carreteras nacionales y autonómicas
[Thin grey line]	Carreteras locales y caminos
[Cross symbol]	FFCC
[Blue line]	Cursos de agua
[Dashed blue line]	Cursos de agua intermitentes
[Orange line]	Curva nivel normal
[Yellow line]	Curva nivel maestra
[Brown line]	Tuberías
[Thin grey line]	Otros elementos cartográficos

