

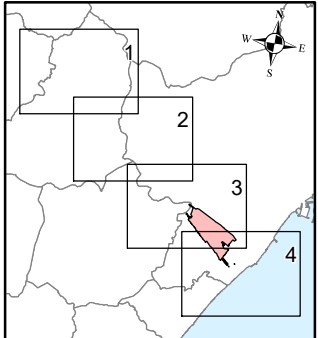
AEROPUERTO DE MÁLAGA - COSTA DEL SOL

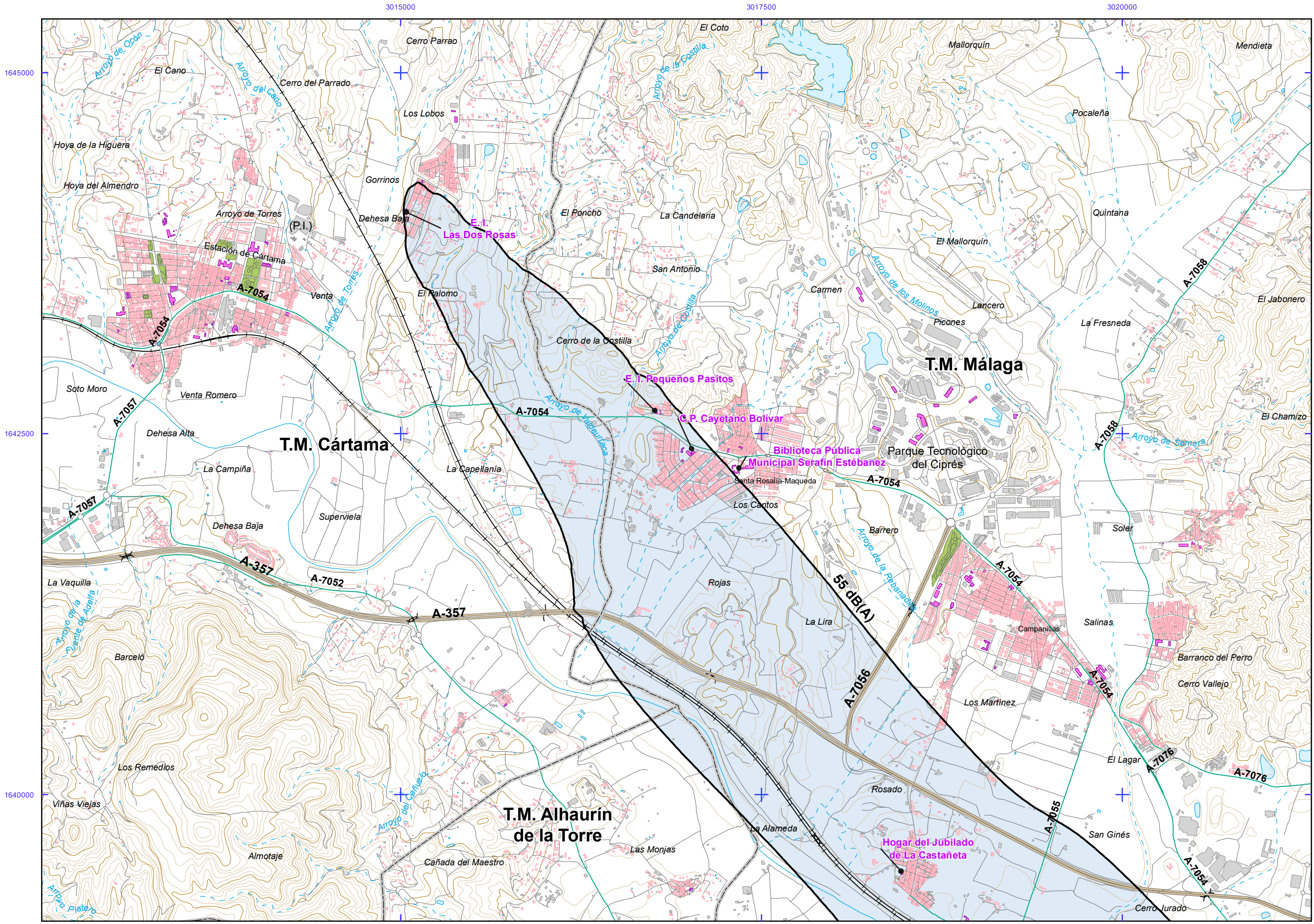
Lden

- Zona de Afección**
- Zona de afección Lden > 55
 - Zona de afección Lden > 65
 - Zona de afección Lden > 75
 - Isófona de 55, 65 y 75 dB(A)

- Otros elementos**
- Infraestructura aeroportuaria
 - Delimitación zona de servicio

- Elementos cartográficos**
- Límite municipio





AEROPUERTO DE MÁLAGA - COSTA DEL SOL

Lden

SUPERFICIES AFECTADAS		
REGIÓN	RANGO AFECCIÓN dB(A)	SUPERFICIE (km²)
Alhaurín de la Torre	> 55	2,06
	> 65	0,35
	> 75	-
Cártama	> 55	1,48
	> 65	-
	> 75	-
Málaga	> 55	24,66
	> 65	5,07
	> 75	0,84
Torremolinos	> 55	0,26
	> 65	-
	> 75	-

POBLACION EXPUESTA		
CÓDIGO	RANGO	VIVIENDA Nº PERS
Alhaurín de la Torre	> 55	3 7
	> 65	1 1
	> 75	- -
Cártama	> 55	3 6
	> 65	- -
	> 75	- -
Málaga	> 55	33 90
	> 65	1 2
	> 75	- -
Torremolinos	> 55	2 2
	> 65	- -
	> 75	- -

Zona de Afección

- Zona de afección Lden > 55
- Zona de afección Lden > 65
- Zona de afección Lden > 75
- Isófona de 55, 65 y 75 dB(A)

Tipos de edificio

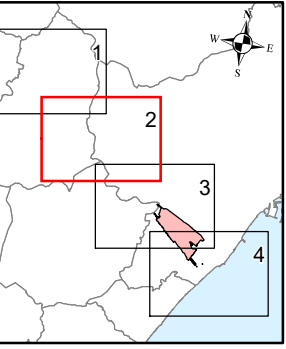
- Uso residencial
- Uso sanitario o docente
- Uso industrial o comercial

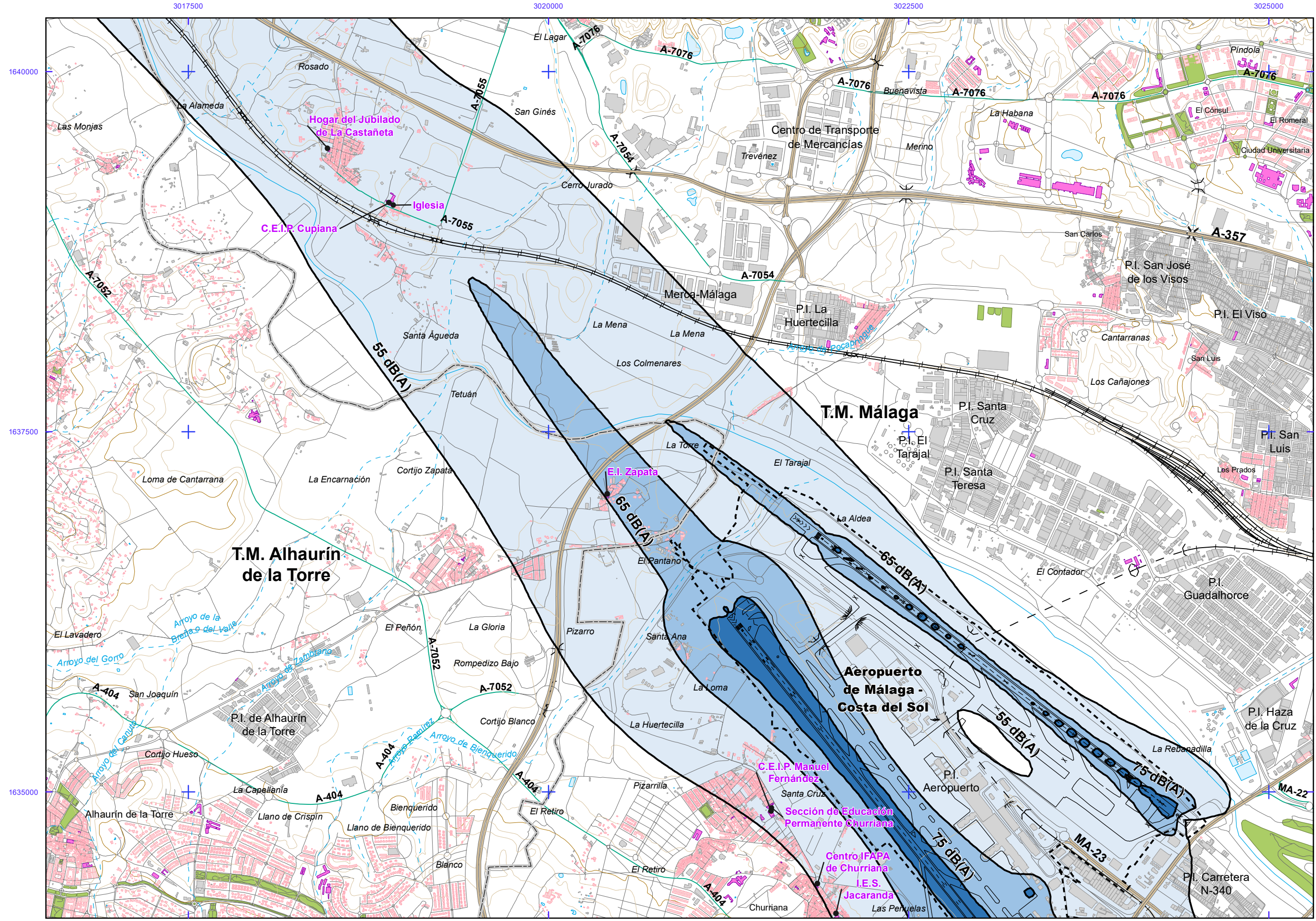
Otros elementos

- Infraestructura aeroportuaria
- Delimitación zona de servicio
- Lagunas, lagos, etc
- Zonas Verdes
- Depósitos
- Salinas
- Marismas

Elementos cartográficos

- Limite municipio
- Autopistas y autovías
- Carreteras nacionales y autonómicas
- Carreteras locales y caminos
- FFCC
- Cursos de agua
- Cursos de agua intermitentes
- Curva nivel normal
- Curva nivel maestra
- Tuberías
- Otros elementos cartográficos





AEROPUERTO DE MÁLAGA - COSTA DEL SOL

L_{den}

SUPERFICIES AFECTADAS		
REGIÓN	RANGO AFECCIÓN dB(A)	SUPERFICIE (km²)
Alhaurín de la Torre	> 55	2,06
	> 65	0,35
	> 75	-
Cártama	> 55	1,48
	> 65	-
	> 75	-
Málaga	> 55	24,66
	> 65	5,07
	> 75	0,84
Torremolinos	> 55	0,26
	> 65	-
	> 75	-

POBLACION EXPUESTA		
CÓDIGO	RANGO	VIVIENDA Nº PERS
Alhaurín de la Torre	> 55	3 7
	> 65	1 1
	> 75	- -
Cártama	> 55	3 6
	> 65	- -
	> 75	- -
Málaga	> 55	33 90
	> 65	1 2
	> 75	- -
Torremolinos	> 55	2 2
	> 65	- -
	> 75	- -

Zona de Afección

- Zona de afección L_{den} > 55
- Zona de afección L_{den} > 65
- Zona de afección L_{den} > 75
- Isófona de 55, 65 y 75 dB(A)

Tipos de edificio

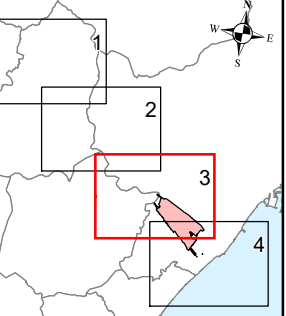
- Uso residencial
- Uso sanitario o docente
- Uso industrial o comercial

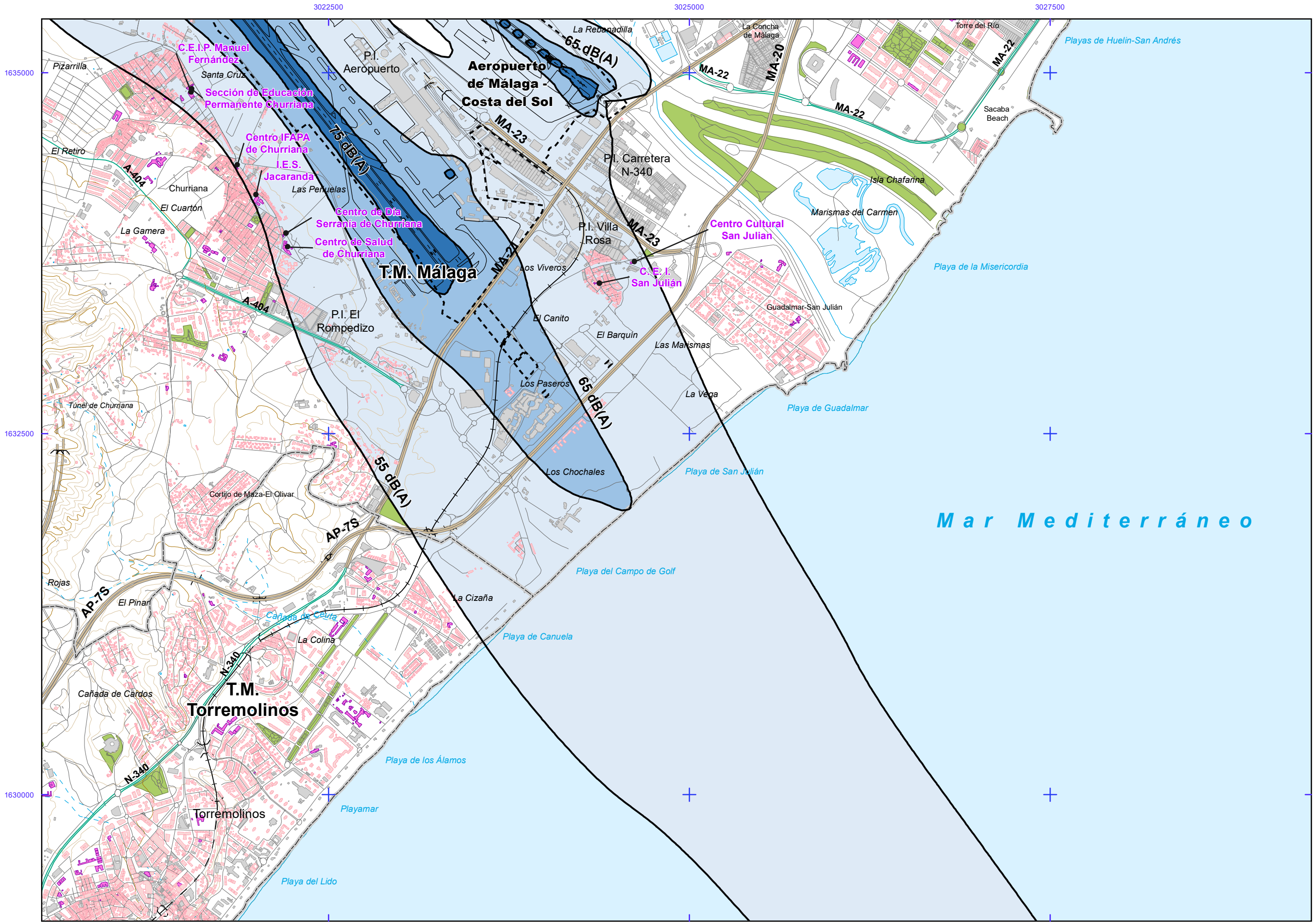
Otros elementos

- Infraestructura aeroportuaria
- Delimitación zona de servicio
- Lagunas, lagos, etc
- Zonas Verdes
- Depósitos
- Salinas
- Marismas

Elementos cartográficos

- Limite municipio
- Autopistas y autovías
- Carreteras nacionales y autonómicas
- Carreteras locales y caminos
- FFCC
- Cursos de agua
- Cursos de agua intermitentes
- Curva nivel normal
- Curva nivel maestra
- Tuberías
- Otros elementos cartográficos





AEROPUERTO DE MÁLAGA - COSTA DEL SOL

L_{den}

SUPERFICIES AFECTADAS		
REGIÓN	RANGO AFECCIÓN dB(A)	SUPERFICIE (km ²)
Alhaurín de la Torre	> 55	2,06
	> 65	0,35
	> 75	-
Cártama	> 55	1,48
	> 65	-
	> 75	-
Málaga	> 55	24,66
	> 65	5,07
	> 75	0,84
	> 55	0,26
Torremolinos	> 65	-
	> 75	-

POBLACION EXPUESTA			
CÓDIGO	RANGO	VIVIENDA	Nº PERS
Alhaurín de la Torre	> 55	3	7
	> 65	1	1
	> 75	-	-
Cártama	> 55	3	6
	> 65	-	-
	> 75	-	-
Málaga	> 55	33	90
	> 65	1	2
	> 75	-	-
Torremolinos	> 55	2	2
	> 65	-	-
> 75	-	-	

Zona de Afección

- Zona de afección L_{den} > 55
- Zona de afección L_{den} > 65
- Zona de afección L_{den} > 75
- Isófona de 55, 65 y 75 dB(A)

Tipos de edificio

- Uso residencial
- Uso sanitario o docente
- Uso industrial o comercial

Otros elementos

- Infraestructura aeroportuaria
- Delimitación zona de servicio
- Lagunas, lagos, etc
- Zonas Verdes
- Depósitos
- Salinas
- Marismas

Elementos cartográficos

- Límite municipio
- Autopistas y autovías
- Carreteras nacionales y autonómicas
- Carreteras locales y caminos
- FFCC
- Cursos de agua
- Cursos de agua intermitentes
- Curva nivel normal
- Curva nivel maestra
- Tuberías
- Otros elementos cartográficos

