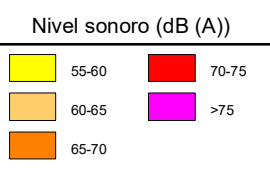
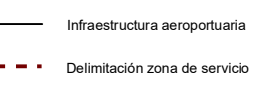


AEROPUERTO DE MÁLAGA - COSTA DEL SOL

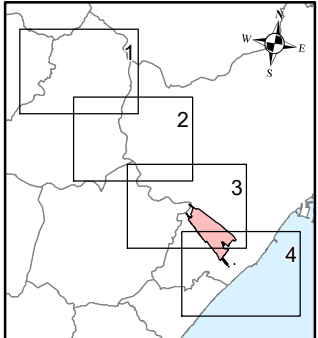
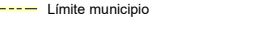
Le



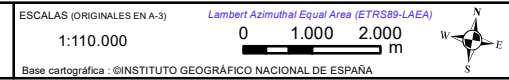
Otros elementos



Elementos cartográficos



MAPAS ESTRATÉGICOS DE RUIDO - FASE IV
GRANDES AEROPUERTOS (>50.000 operaciones/año)



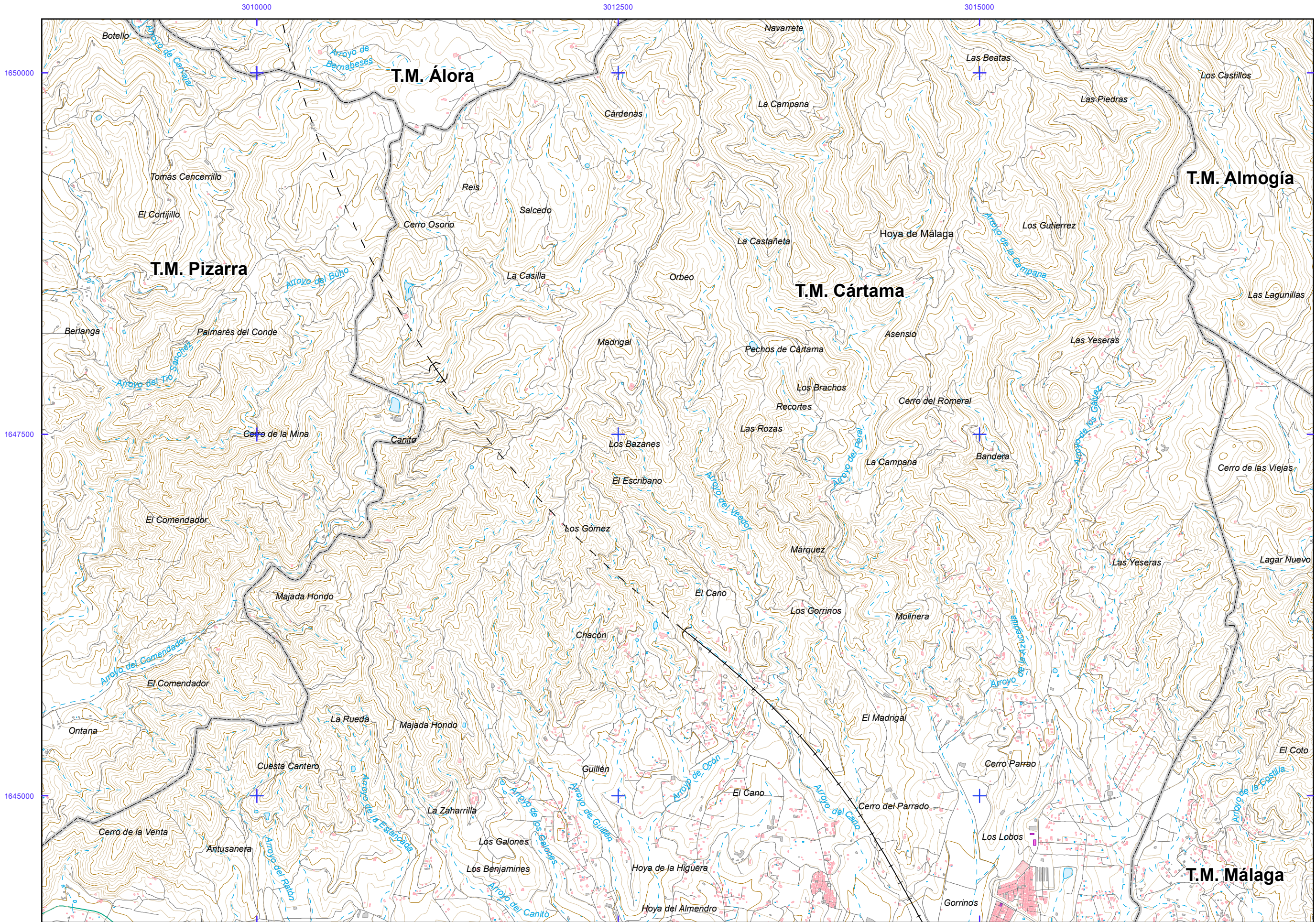
TÍTULO COMPLEMENTARIO
AEROPUERTO DE MÁLAGA - COSTA DEL SOL

Nº HOJA
Hoja 0 de 4

Nº PLANO
ANEXO I
4

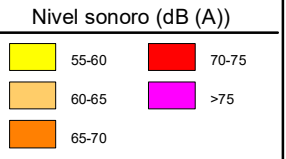
FECHA
JUNIO 2022

DESIGNACIÓN
MAPA GUÍA
NIVELES SONOROS Le

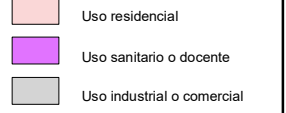


AEROPUERTO DE MÁLAGA - COSTA DEL SOL

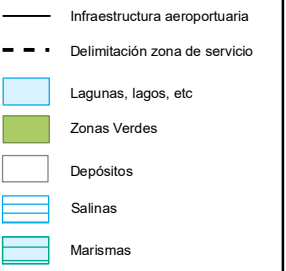
L_e



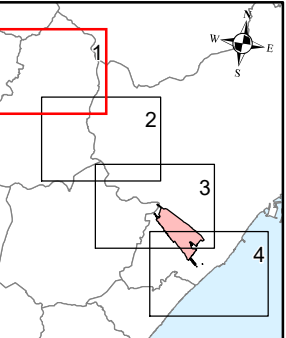
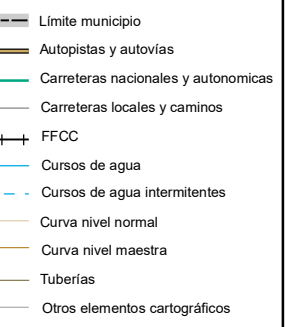
Tipos de edificio



Otros elementos



Elementos cartográficos



MAPAS ESTRATÉGICOS DE RUIDO - FASE IV
GRANDES AEROPUERTOS (>50.000 operaciones/año)

ESCALAS (ORIGINALES EN A-3)
1:25.000
Base cartográfica: ©INSTITUTO GEOGRÁFICO NACIONAL DE ESPAÑA

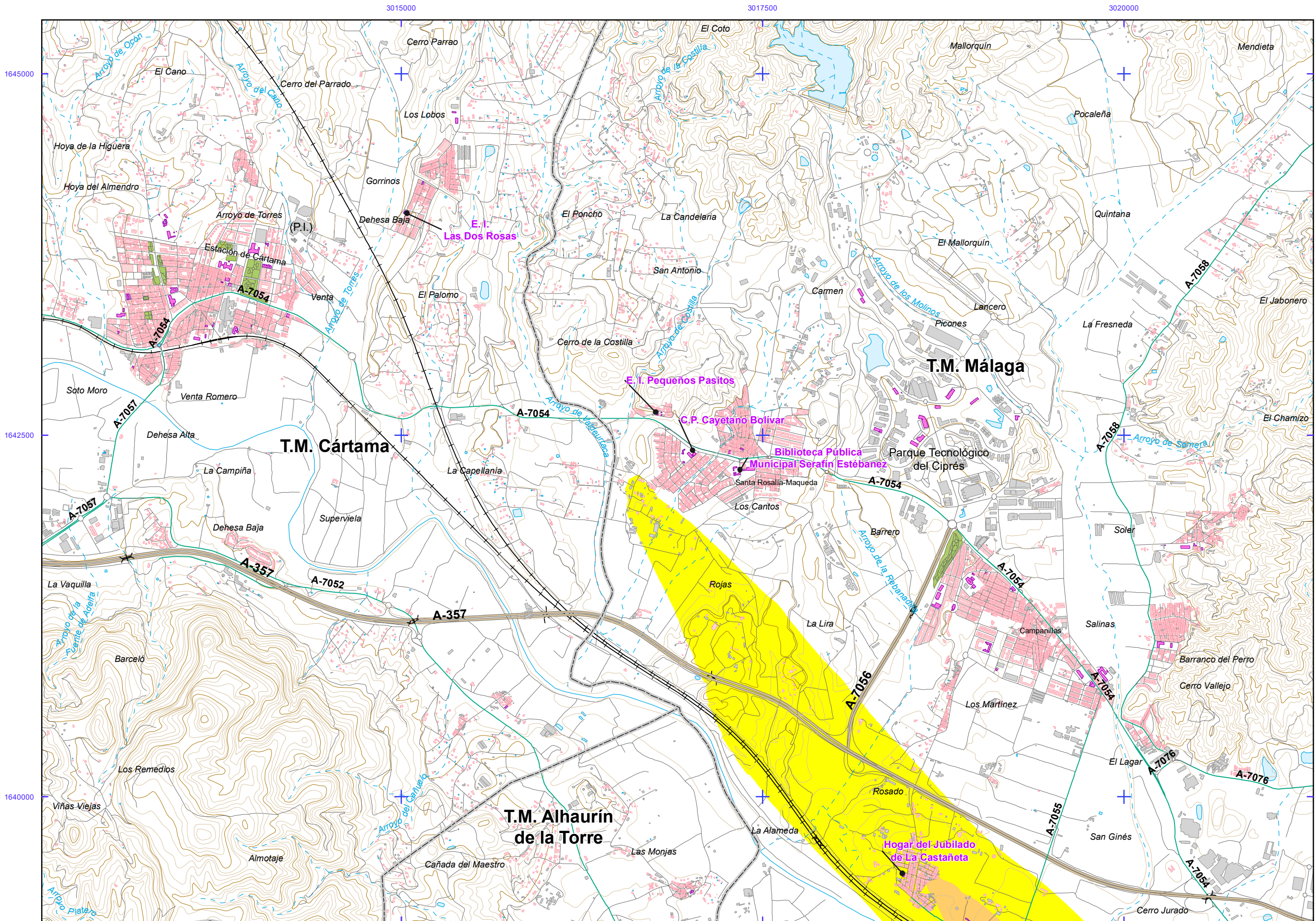
TÍTULO COMPLEMENTARIO
AEROPUERTO DE MÁLAGA - COSTA DEL SOL

Nº HOJA
Hoja 1 de 4

Nº PLANO
ANEXO I 4

FECHA
JUNIO 2022

DESIGNACIÓN
MAPA DE NIVELES SONOROS L_e



AEROPUERTO DE MÁLAGA - COSTA DEL SOL

Le

Nivel sonoro (dB (A))

55-60	70-75
60-65	>75
65-70	

Tipos de edificio

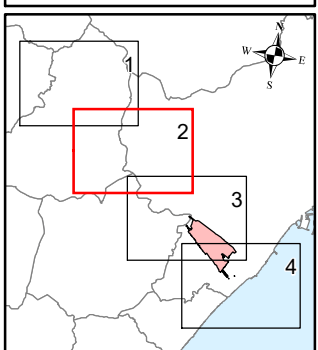
	Uso residencial
	Uso sanitario o docente
	Uso industrial o comercial

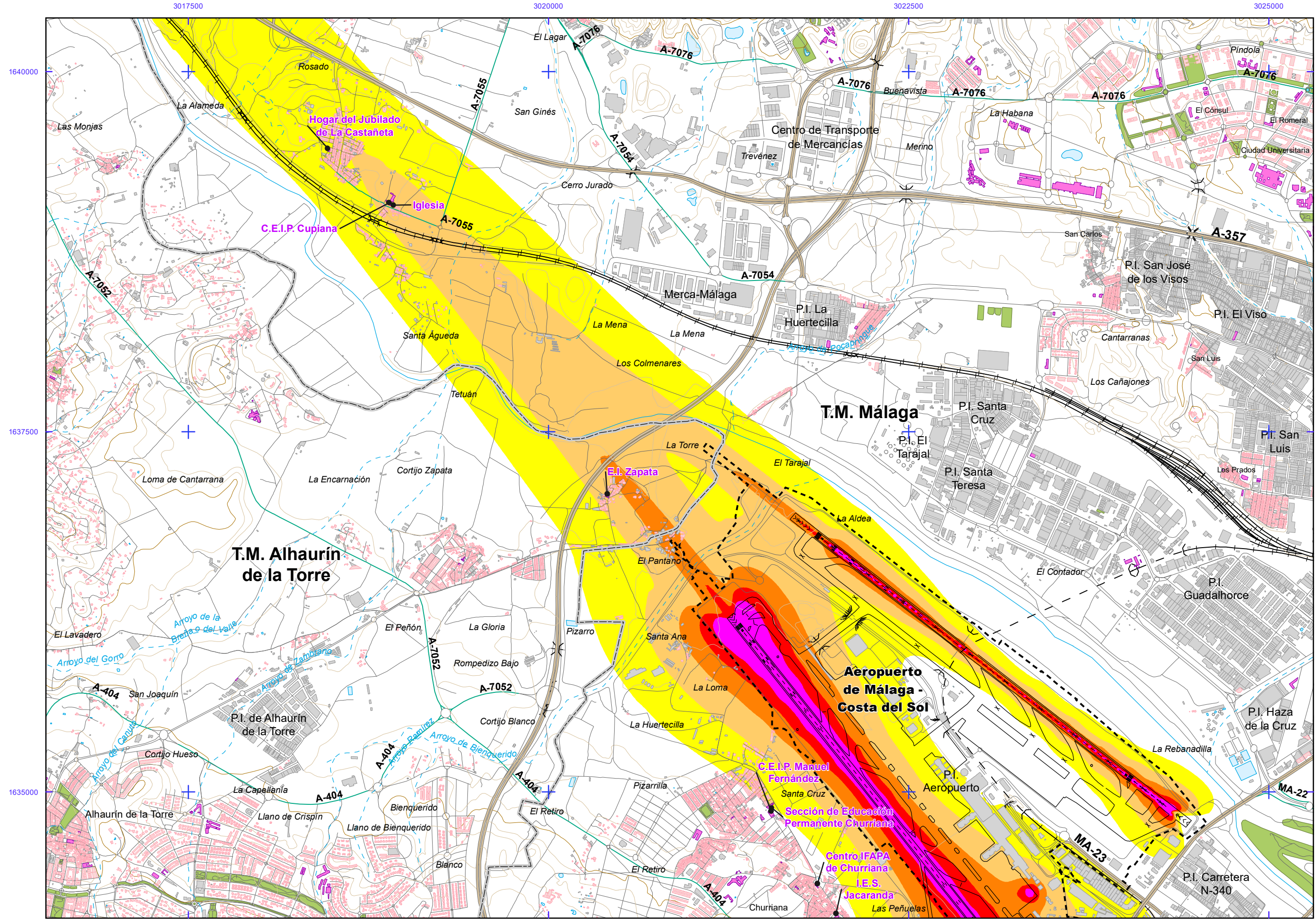
Otros elementos

	Infraestructura aeroportuaria
	Delimitación zona de servicio
	Lagunas, lagos, etc
	Zonas Verdes
	Depósitos
	Salinas
	Marismas

Elementos cartográficos

	Límite municipio
	Autopistas y autovías
	Carreteras nacionales y autonómicas
	Carreteras locales y caminos
	FFCC
	Cursos de agua
	Cursos de agua intermitentes
	Curva nivel normal
	Curva nivel maestra
	Tuberías
	Otros elementos cartográficos





AEROPUERTO DE MÁLAGA - COSTA DEL SOL

Le

Nivel sonoro (dB (A))

55-60	70-75
60-65	>75
65-70	

Tipos de edificio

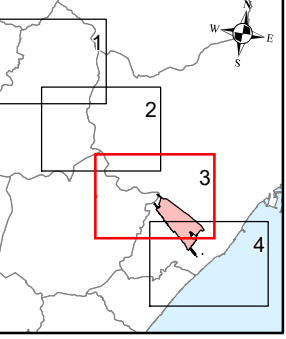
Usos residenciales
Usos sanitarios o docentes
Usos industriales o comerciales

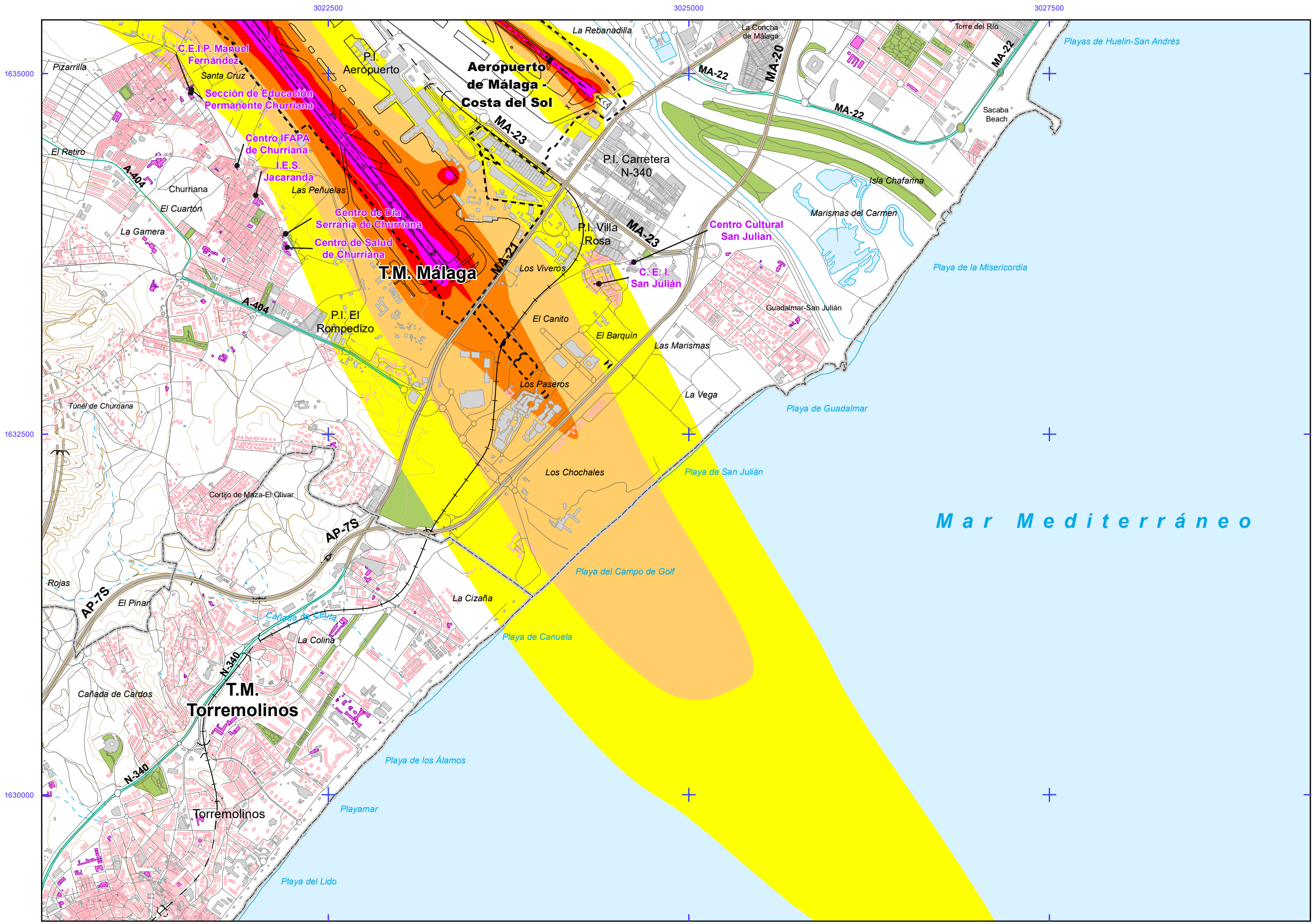
Otros elementos

- Infraestructura aeroportuaria
- Delimitación zona de servicio
- Lagunas, lagos, etc.
- Zonas Verdes
- Depósitos
- Salinas
- Marismas

Elementos cartográficos

- Límite municipio
- Autopistas y autovías
- Carreteras nacionales y autonómicas
- Carreteras locales y caminos
- FFCC
- Cursos de agua
- Cursos de agua intermitentes
- Curva nivel normal
- Curva nivel maestra
- Tuberías
- Otros elementos cartográficos





AEROPUERTO DE MÁLAGA - COSTA DEL SOL

Le

Nivel sonoro (dB (A))

55-60	70-75
60-65	>75
65-70	

Tipos de edificio

- Usos residencial
- Usos sanitario o docente
- Usos industrial o comercial

Otros elementos

- Infraestructura aeroportuaria
- Delimitación zona de servicio
- Lagunas, lagos, etc
- Zonas Verdes
- Depósitos
- Salinas
- Marismas

Elementos cartográficos

- Límite municipio
- Autopistas y autovías
- Carreteras nacionales y autonómicas
- Carreteras locales y caminos
- FFCC
- Cursos de agua
- Cursos de agua intermitentes
- Curva nivel normal
- Curva nivel maestra
- Tuberías
- Otros elementos cartográficos