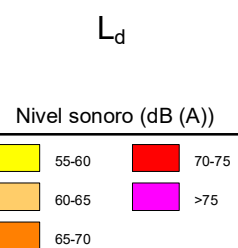


AEROPUERTO DE MÁLAGA - COSTA DEL SOL

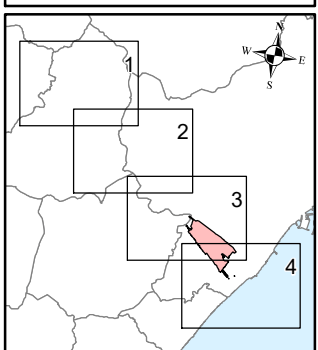


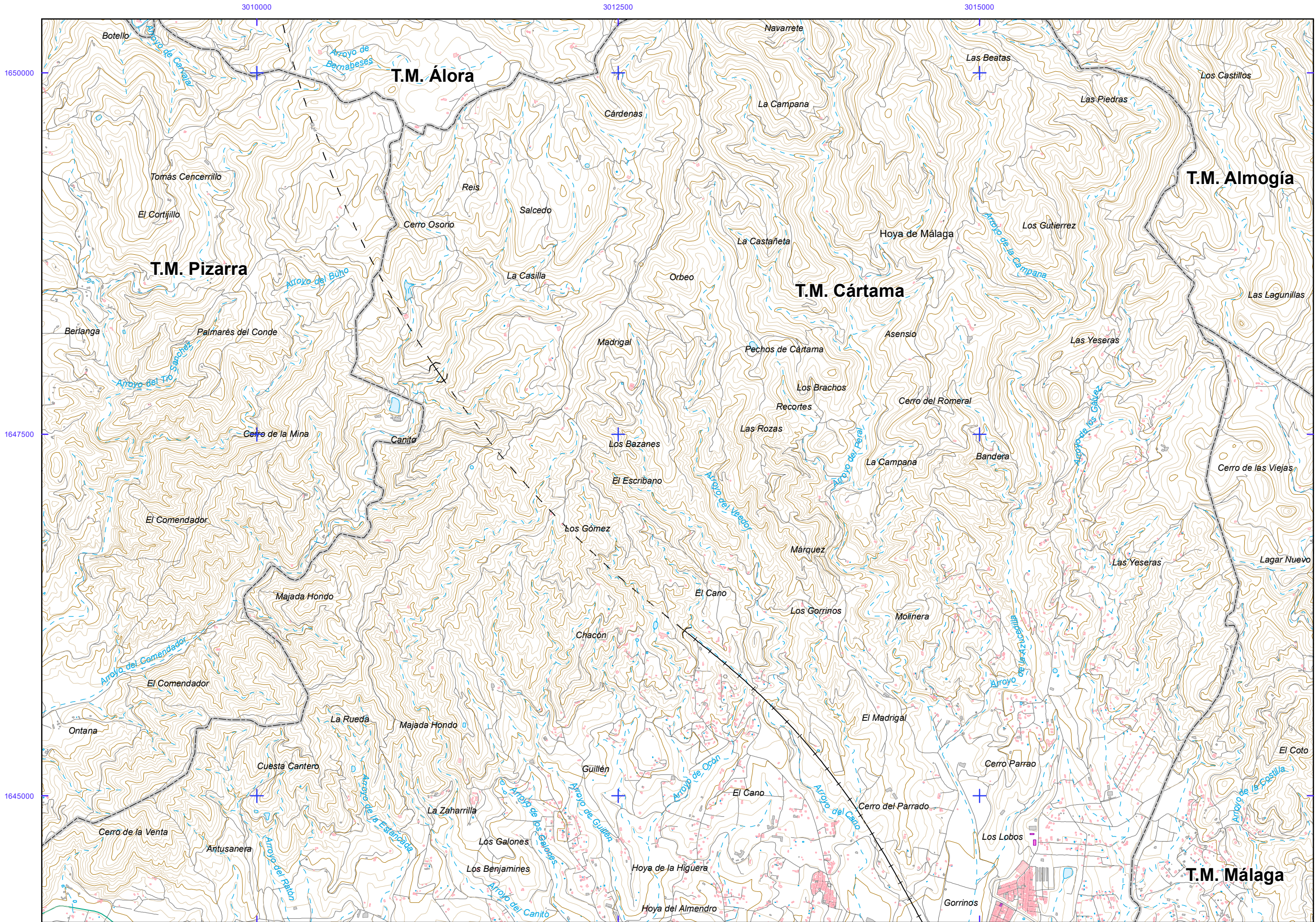
Otros elementos

- Infraestructura aeroportuaria
- - - Delimitación zona de servicio

Elementos cartográficos

- - - Límite municipio





AEROPUERTO DE MÁLAGA - COSTA DEL SOL

L_d

Nivel sonoro (dB (A))

55-60	70-75
60-65	>75
65-70	

Tipos de edificio

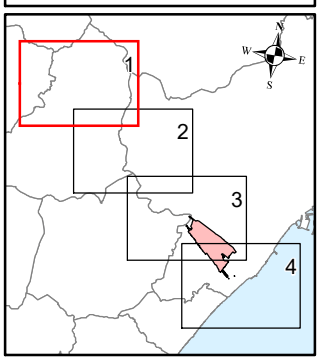
Uso residencial
Uso sanitario o docente
Uso industrial o comercial

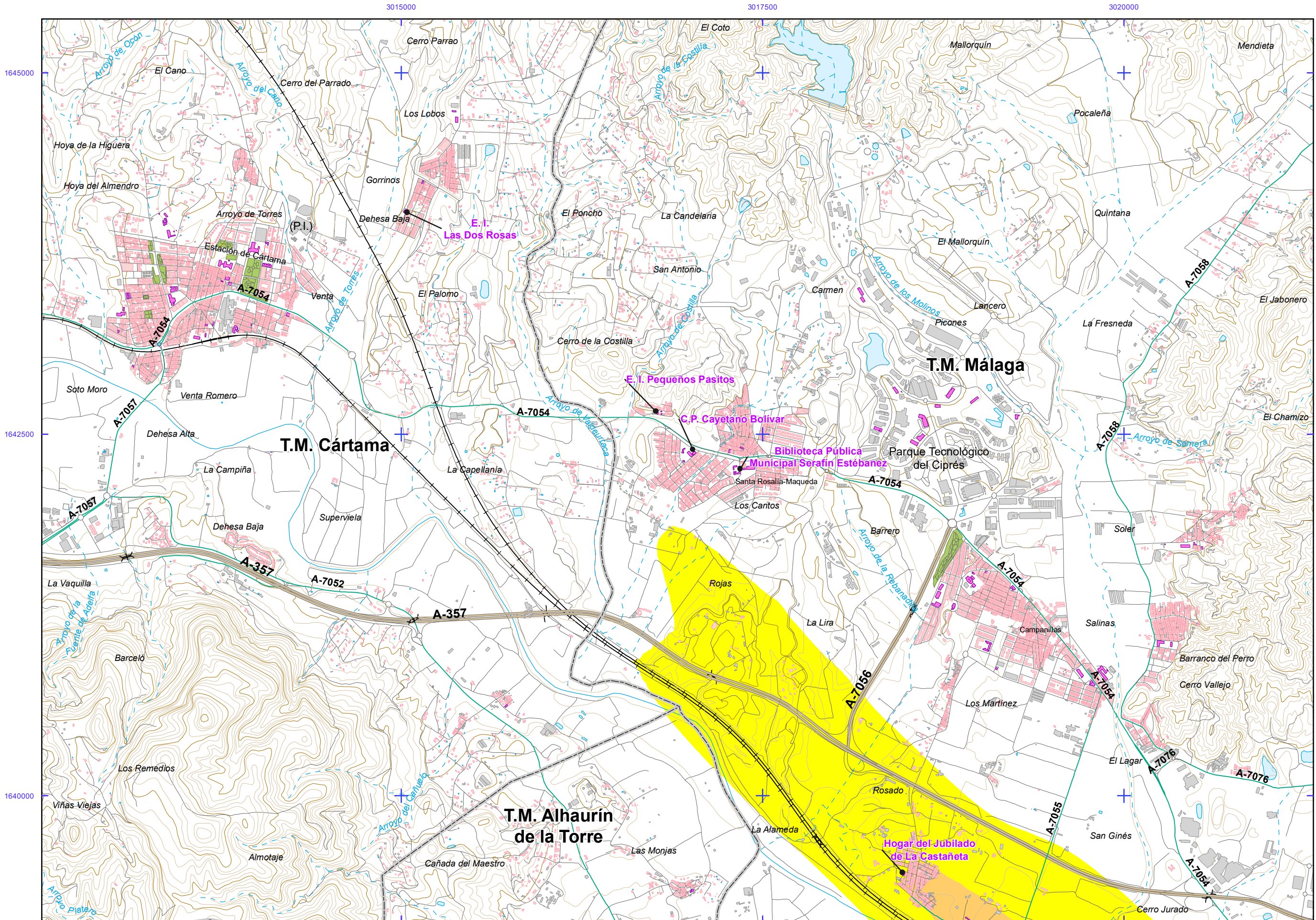
Otros elementos

Infraestructura aeroportuaria
Delimitación zona de servicio
Lagunas, lagos, etc
Zonas Verdes
Depósitos
Salinas
Marismas

Elementos cartográficos

Límite municipio
Autopistas y autovías
Carreteras nacionales y autonómicas
Carreteras locales y caminos
FFCC
Cursos de agua
Cursos de agua intermitentes
Curva nivel normal
Curva nivel maestra
Tuberías
Otros elementos cartográficos





AEROPUERTO DE MÁLAGA - COSTA DEL SOL

L_d

Nivel sonoro (dB (A))

55-60	70-75
60-65	>75
65-70	

Tipos de edificio

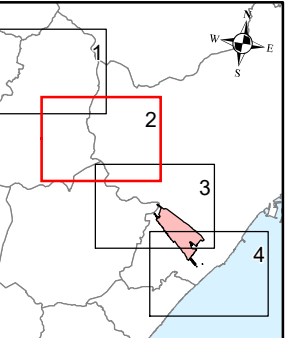
	Uso residencial
	Uso sanitario o docente
	Uso industrial o comercial

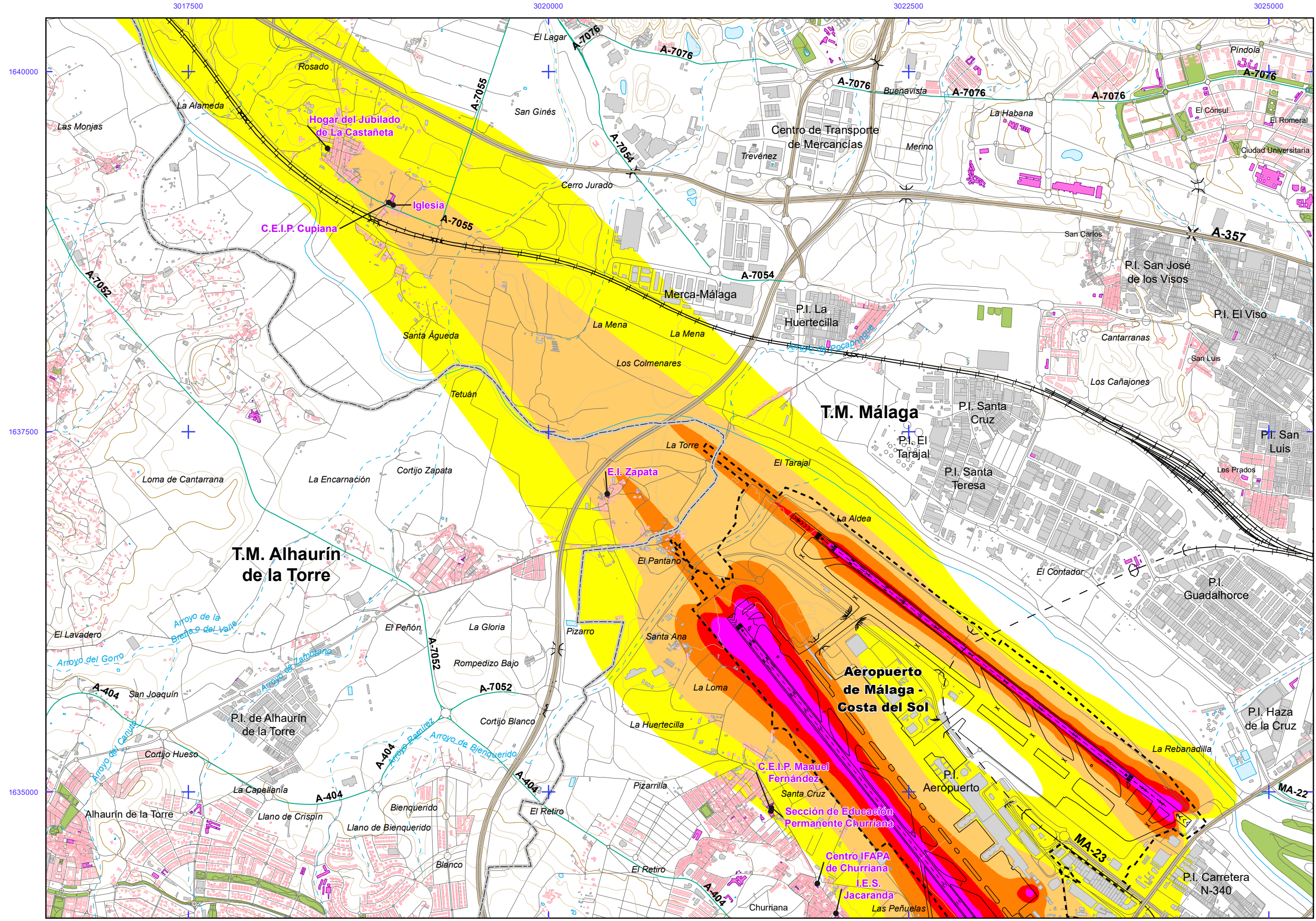
Otros elementos

	Infraestructura aeroportuaria
	Delimitación zona de servicio
	Lagunas, lagos, etc
	Zonas Verdes
	Depósitos
	Salinas
	Marismas

Elementos cartográficos

	Límite municipio
	Autopistas y autovías
	Carreteras nacionales y autonómicas
	Carreteras locales y caminos
	FFCC
	Cursos de agua
	Cursos de agua intermitentes
	Curva nivel normal
	Curva nivel maestra
	Tuberías
	Otros elementos cartográficos

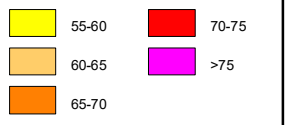




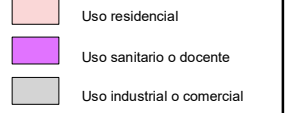
AEROPUERTO DE MÁLAGA - COSTA DEL SOL

L_d

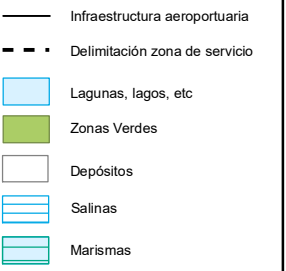
Nivel sonoro (dB (A))



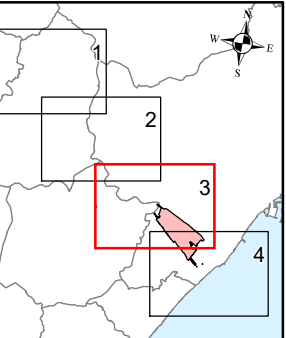
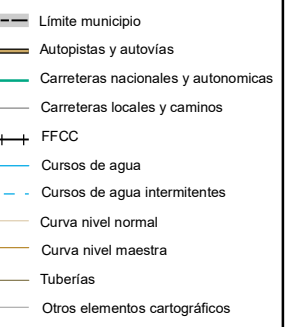
Tipos de edificio

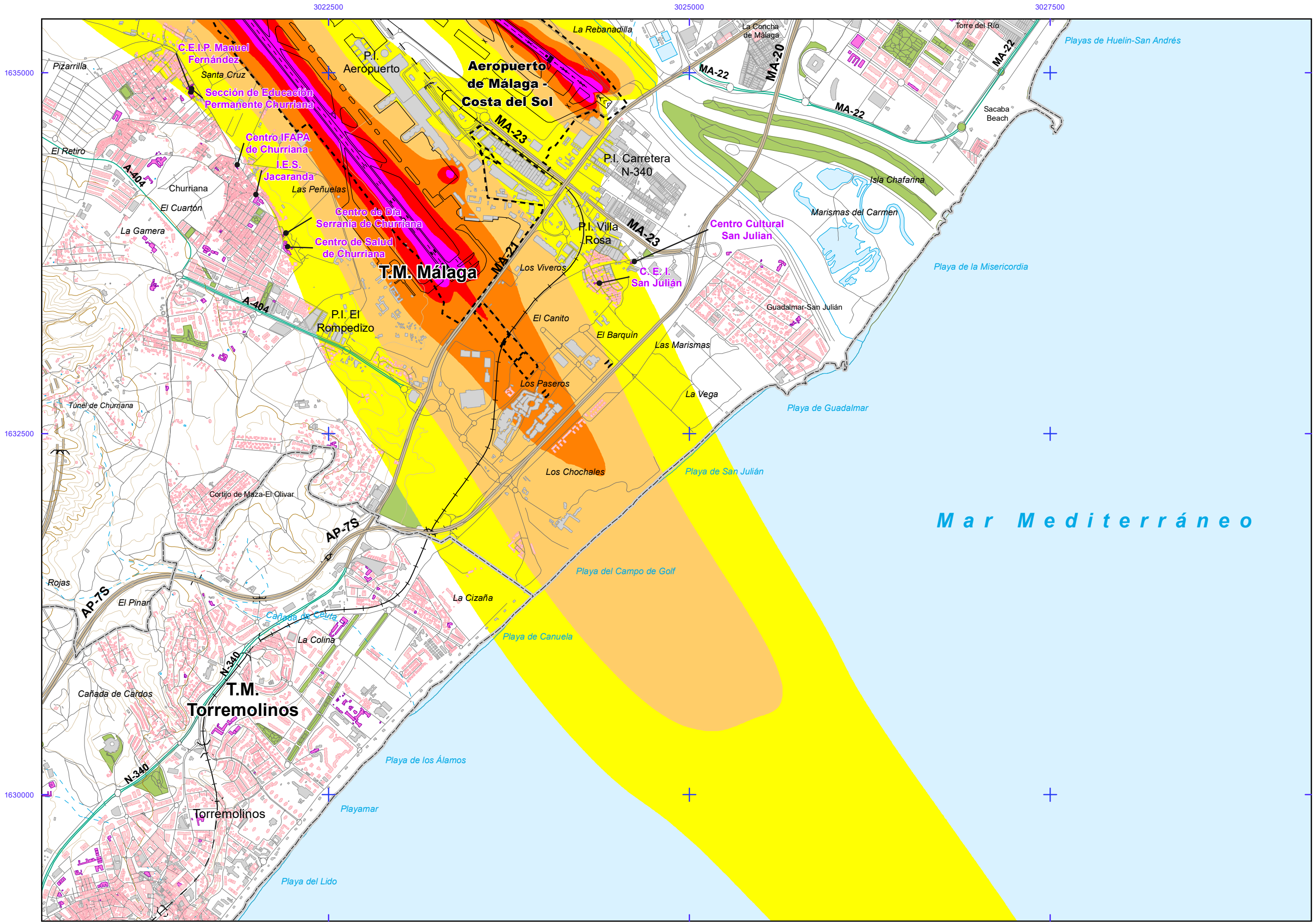


Otros elementos



Elementos cartográficos





AEROPUERTO DE MÁLAGA - COSTA DEL SOL

L_d

Nivel sonoro (dB (A))

55-60	70-75
60-65	>75
65-70	

Tipos de edificio

- Usos residencial
- Usos sanitario o docente
- Usos industrial o comercial

Otros elementos

- Infraestructura aeroportuaria
- Delimitación zona de servicio
- Lagunas, lagos, etc
- Zonas Verdes
- Depósitos
- Salinas
- Marismas

Elementos cartográficos

- Límite municipio
- Autopistas y autovías
- Carreteras nacionales y autonómicas
- Carreteras locales y caminos
- FFCC
- Cursos de agua
- Cursos de agua intermitentes
- Curva nivel normal
- Curva nivel maestra
- Tuberías
- Otros elementos cartográficos