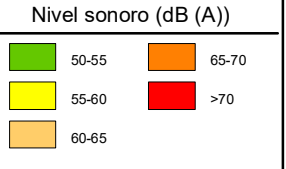


AEROPUERTO DE MÁLAGA - COSTA DEL SOL

$L_n$

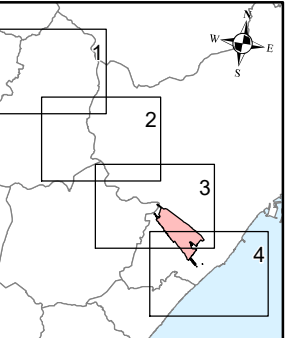


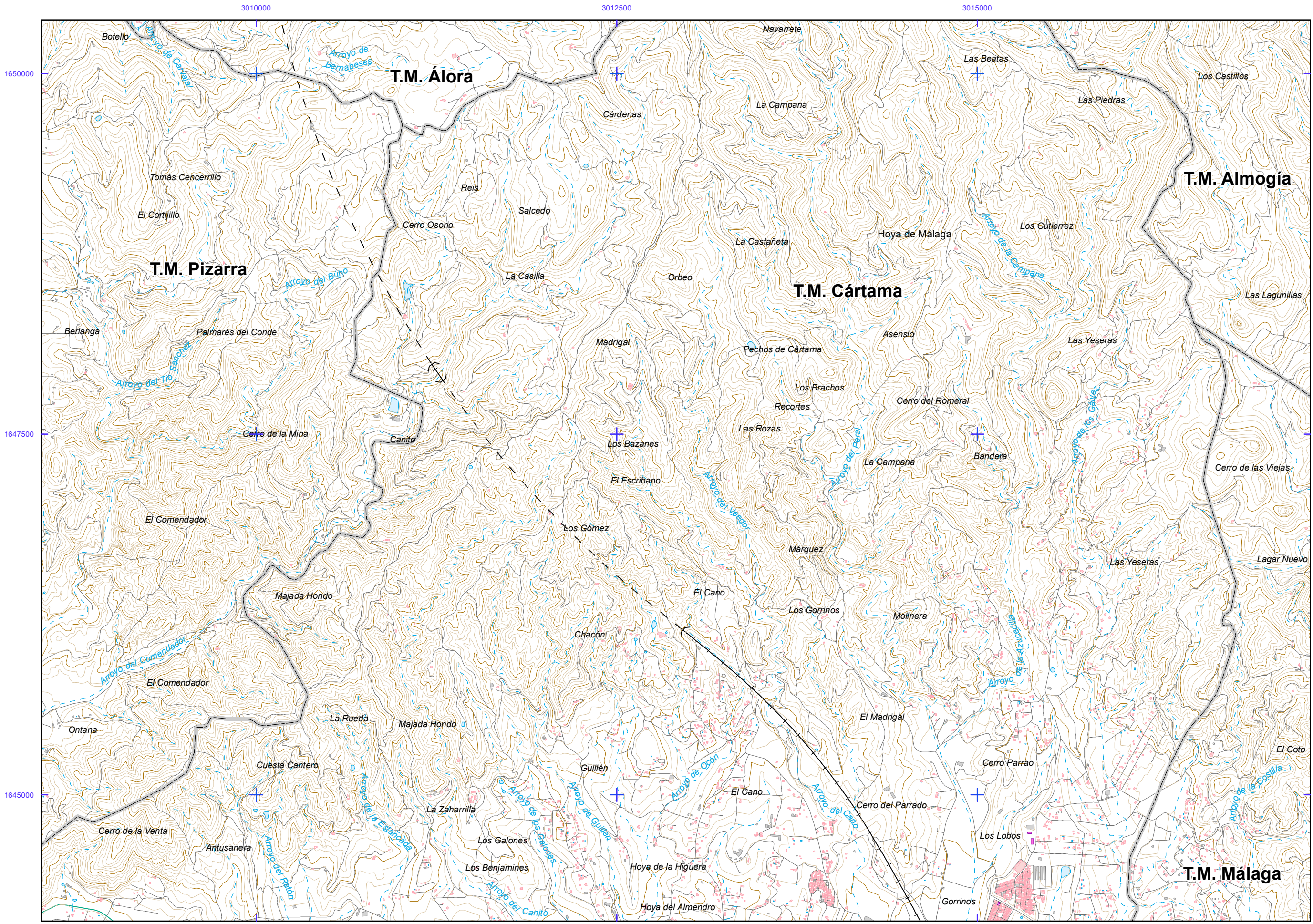
Otros elementos

- Infraestructura aeroportuaria
- - - Delimitación zona de servicio

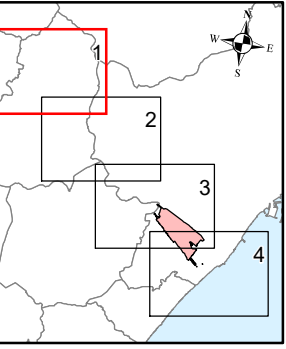
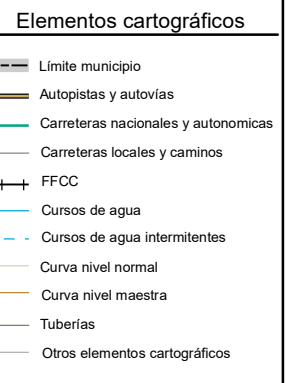
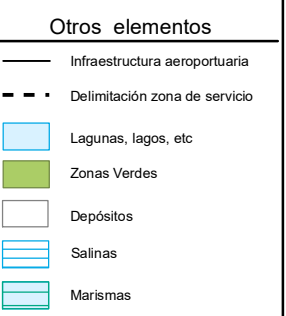
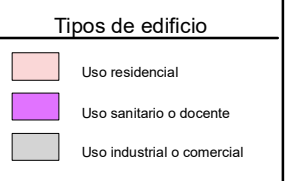
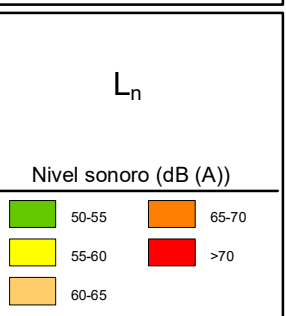
Elementos cartográficos

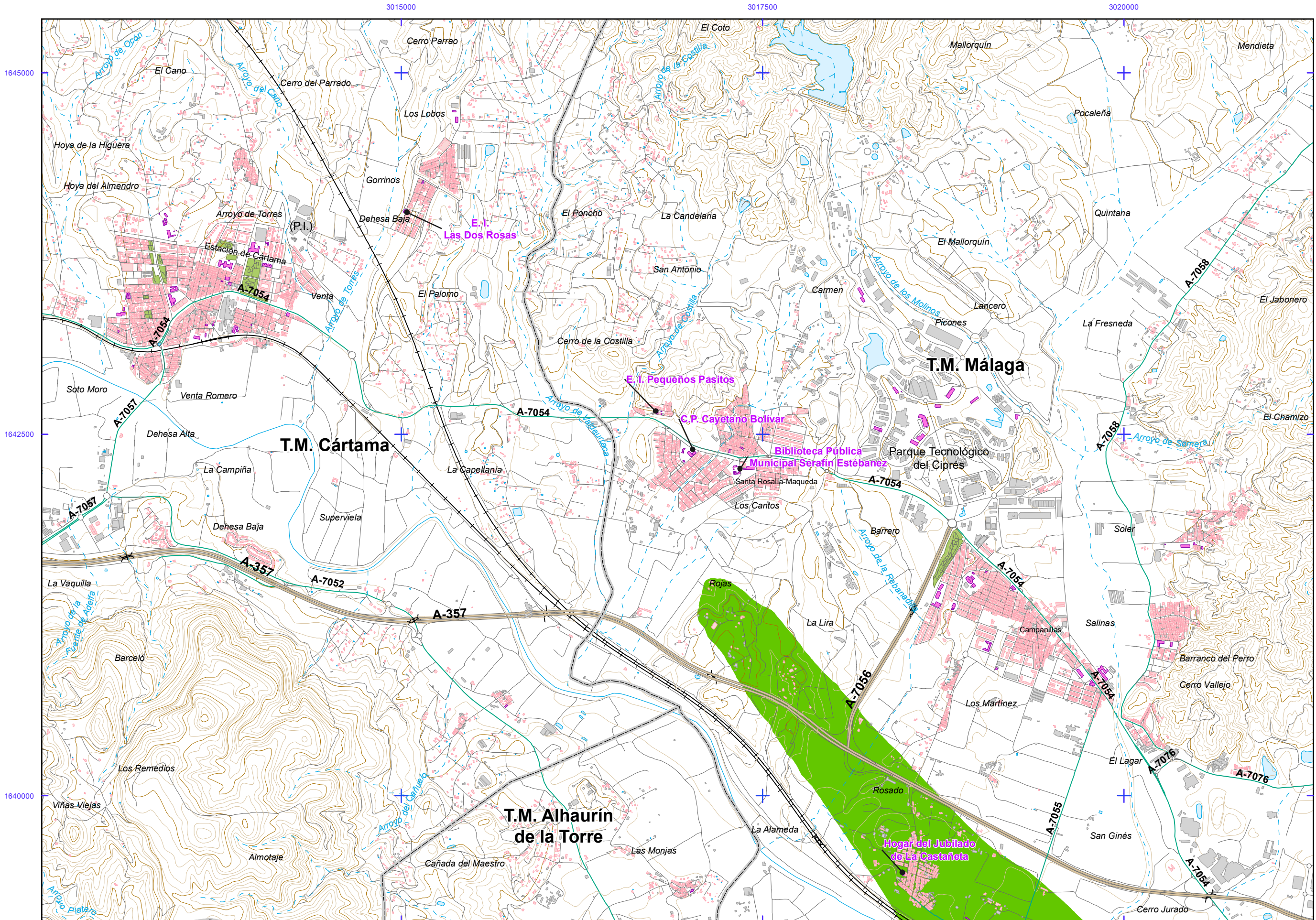
- - - Limite municipio





**AEROPUERTO DE MÁLAGA - COSTA DEL SOL**





**AEROPUERTO DE MÁLAGA - COSTA DEL SOL**

$L_n$

**Nivel sonoro (dB (A))**

50-55	65-70
55-60	>70
60-65	

**Tipos de edificio**

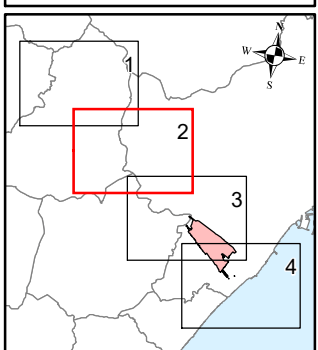
	Uso residencial
	Uso sanitario o docente
	Uso industrial o comercial

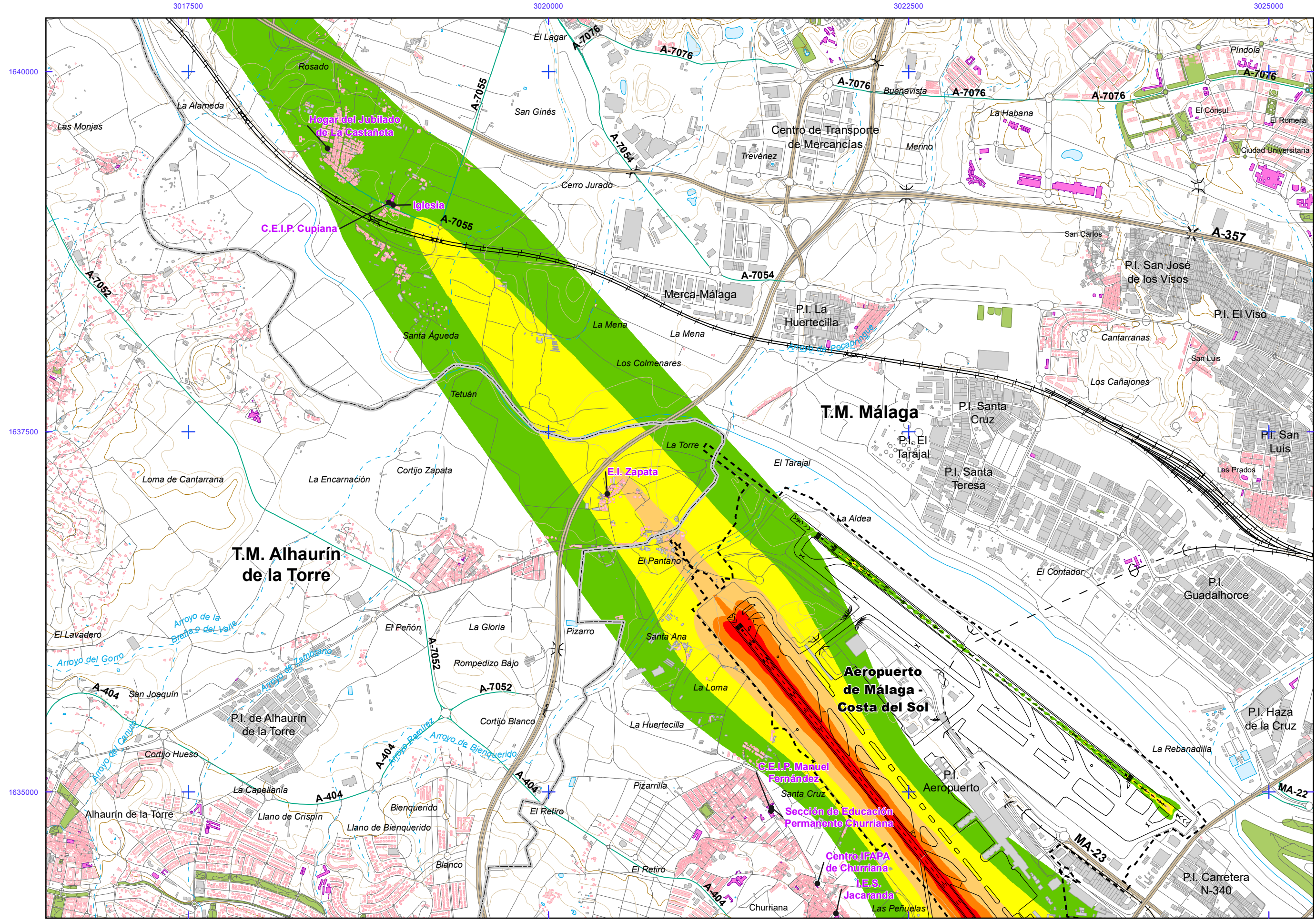
**Otros elementos**

	Infraestructura aeroportuaria
	Delimitación zona de servicio
	Lagunas, lagos, etc
	Zonas Verdes
	Depósitos
	Salinas
	Marismas

**Elementos cartográficos**

	Límite municipio
	Autopistas y autovías
	Carreteras nacionales y autonómicas
	Carreteras locales y caminos
	FFCC
	Cursos de agua
	Cursos de agua intermitentes
	Curva nivel normal
	Curva nivel maestra
	Tuberías
	Otros elementos cartográficos





**AEROPUERTO DE MÁLAGA - COSTA DEL SOL**

$L_n$

Nivel sonoro (dB (A))

50-55	65-70
55-60	>70
60-65	

**Tipos de edificio**

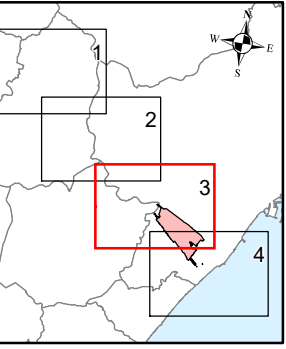
Useo residencial
Useo sanitario o docente
Useo industrial o comercial

**Otros elementos**

Infraestructura aeroportuaria
Delimitación zona de servicio
Lagunas, lagos, etc
Zonas Verdes
Depósitos
Salinas
Marismas

**Elementos cartográficos**

Límite municipio
Autopistas y autovías
Carreteras nacionales y autonómicas
Carreteras locales y caminos
FFCC
Cursos de agua
Cursos de agua intermitentes
Curva nivel normal
Curva nivel maestra
Tuberías
Otros elementos cartográficos



MAPAS ESTRATÉGICOS DE RUIDO - FASE IV  
GRANDES AEROPUERTOS (>50.000 operaciones/año)

ESCALAS (ORIGINALES EN A-3)  
1:25.000  
Base cartográfica: ©INSTITUTO GEOGRÁFICO NACIONAL DE ESPAÑA

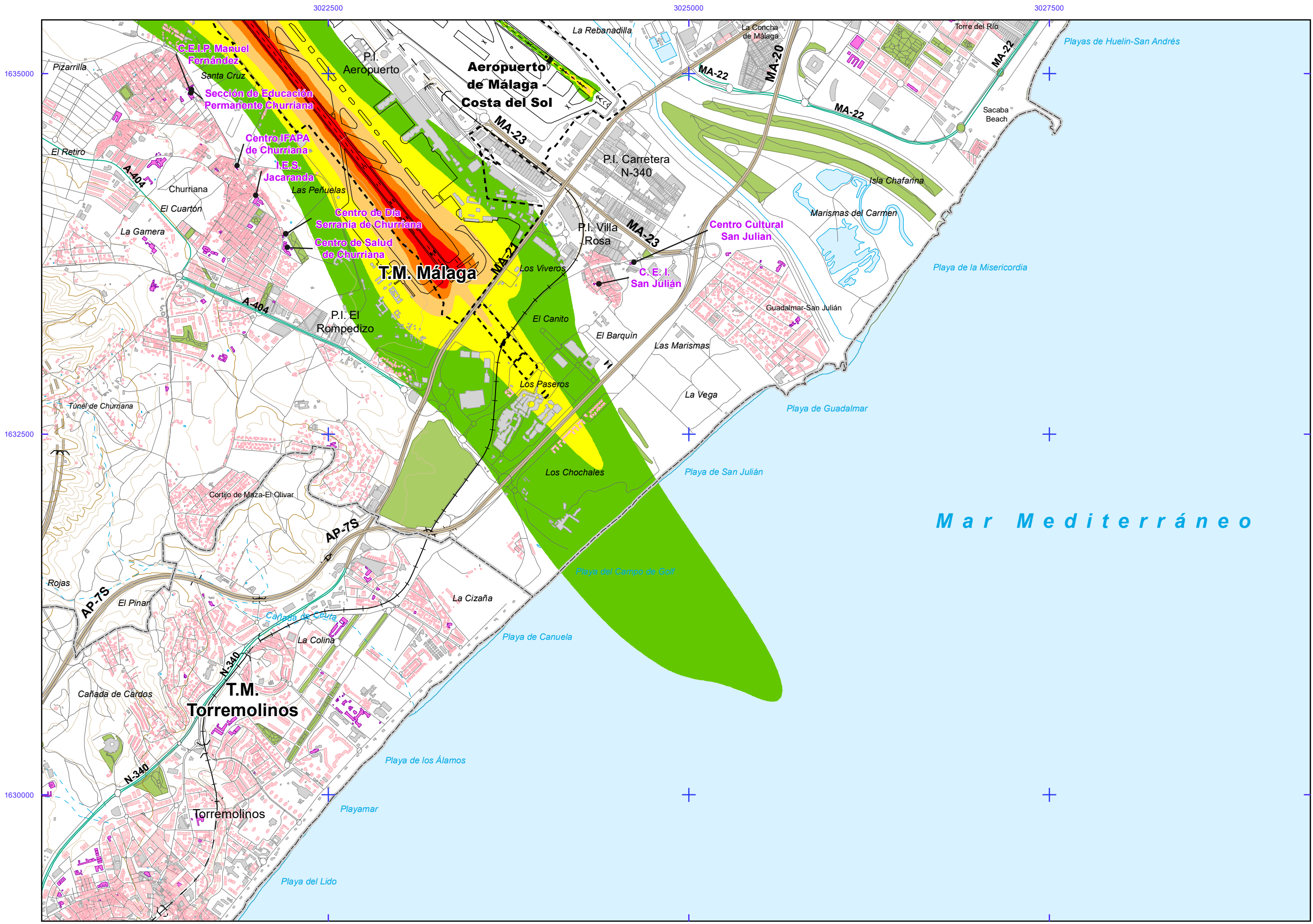
Lambert Azimuthal Equal Area (ETRS89-LAEA)  
TÍTULO COMPLEMENTARIO  
AEROPUERTO DE MÁLAGA - COSTA DEL SOL

Nº HOJA  
Hoja 3 de 4

Nº PLANO  
ANEXO I  
2

FECHA  
JUNIO 2022

DESIGNACIÓN  
MAPA DE NIVELES SONOROS  $L_n$



**AEROPUERTO DE MÁLAGA - COSTA DEL SOL**

**L<sub>n</sub>**

**Nivel sonoro (dB (A))**

50-55	65-70
55-60	>70
60-65	

**Tipos de edificio**

- Usos residencial
- Usos sanitario o docente
- Usos industrial o comercial

**Otros elementos**

- Infraestructura aeroportuaria
- Delimitación zona de servicio
- Lagunas, lagos, etc
- Zonas Verdes
- Depósitos
- Salinas
- Marismas

**Elementos cartográficos**

- Límite municipio
- Autopistas y autovías
- Carreteras nacionales y autonómicas
- Carreteras locales y caminos
- FFCC
- Cursos de agua
- Cursos de agua intermitentes
- Curva nivel normal
- Curva nivel maestra
- Tuberías
- Otros elementos cartográficos