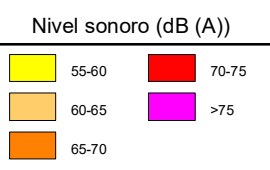
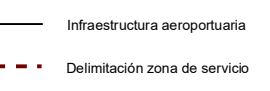


AEROPUERTO DE MÁLAGA - COSTA DEL SOL

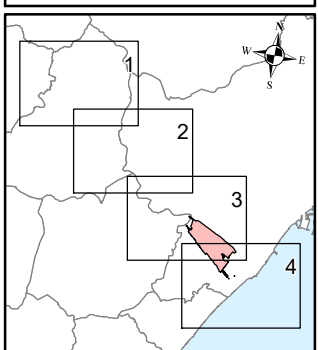
L_{den}

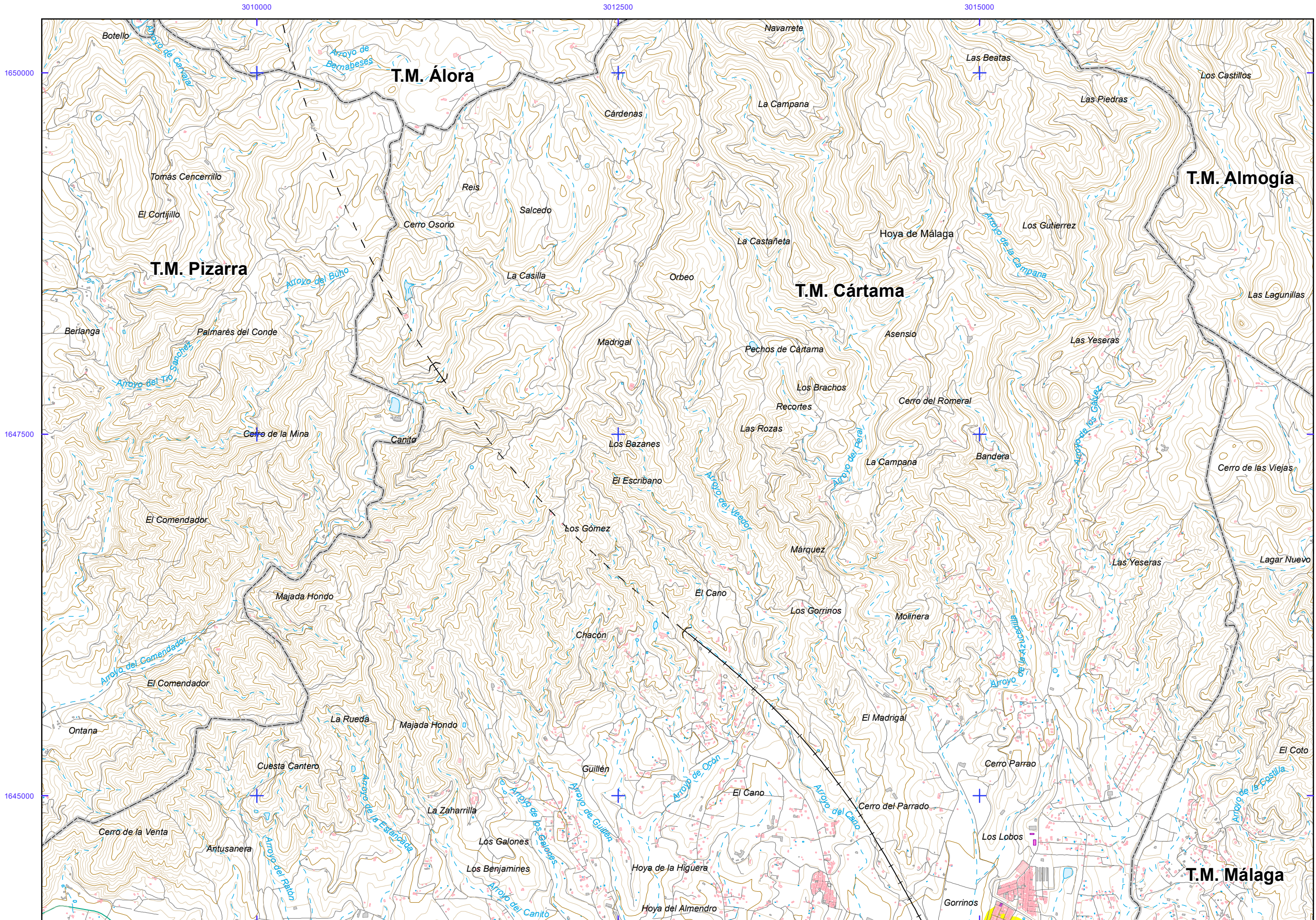


Otros elementos

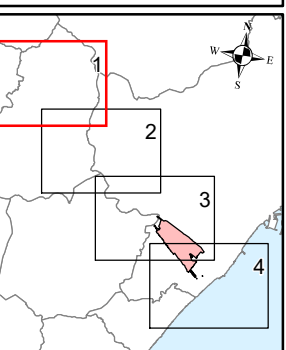
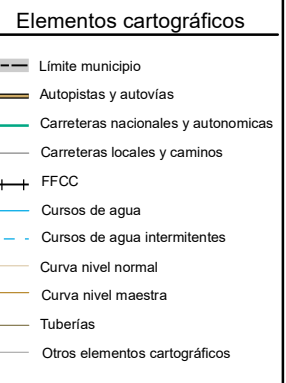
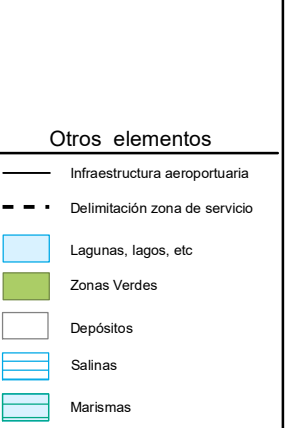
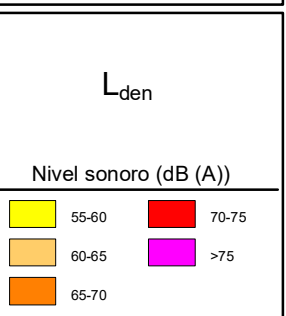


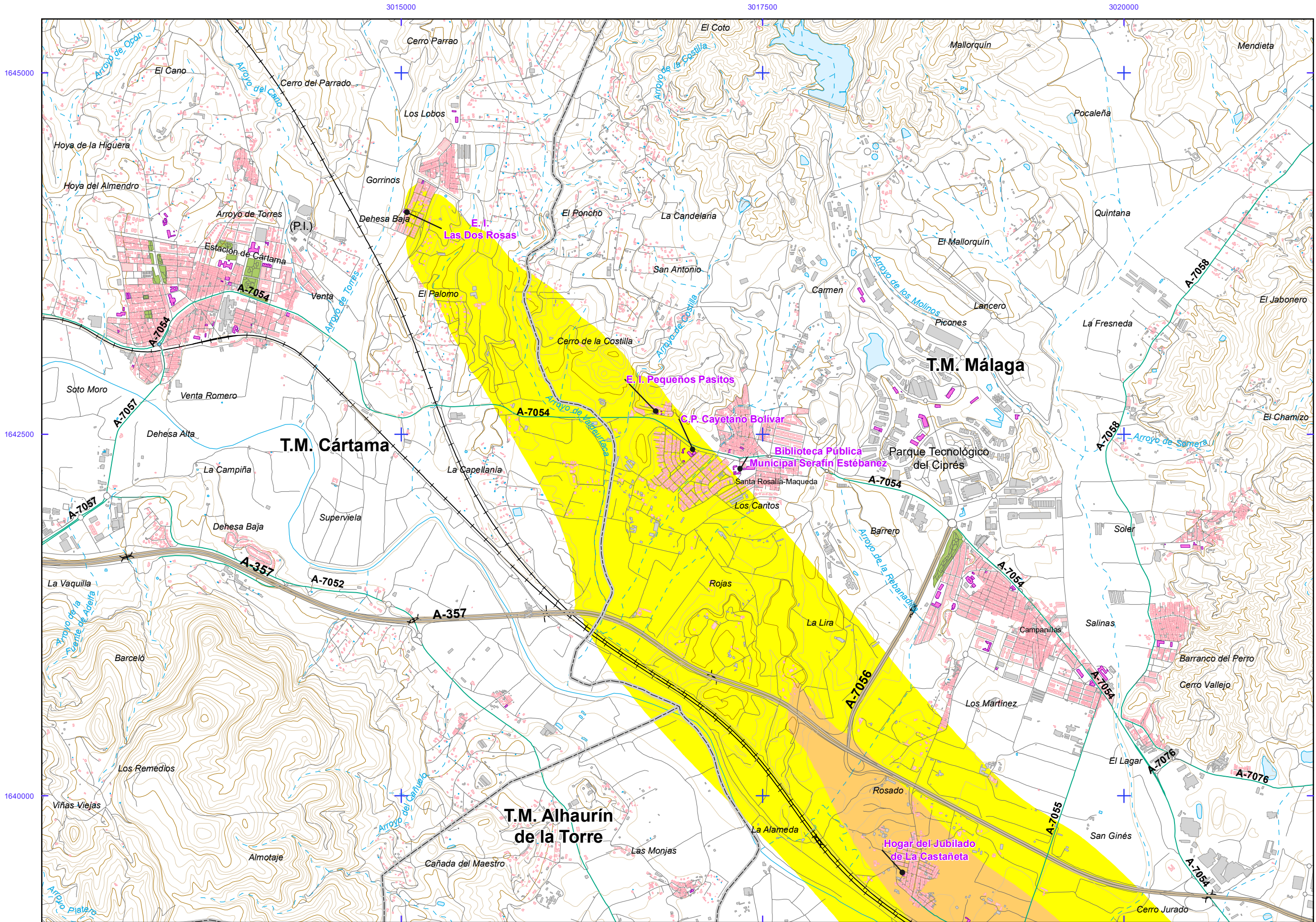
Elementos cartográficos





AEROPUERTO DE MÁLAGA - COSTA DEL SOL

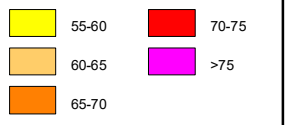




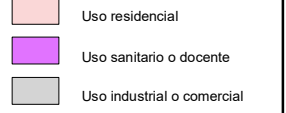
AEROPUERTO DE MÁLAGA - COSTA DEL SOL

L_{den}

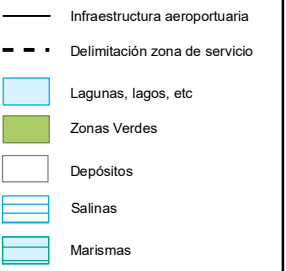
Nivel sonoro (dB (A))



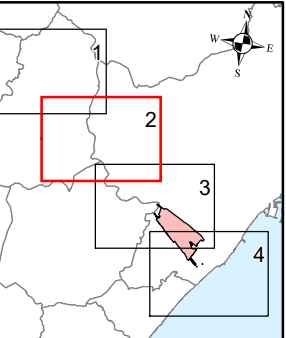
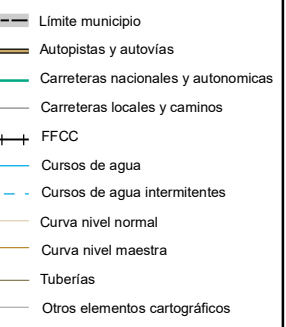
Tipos de edificio

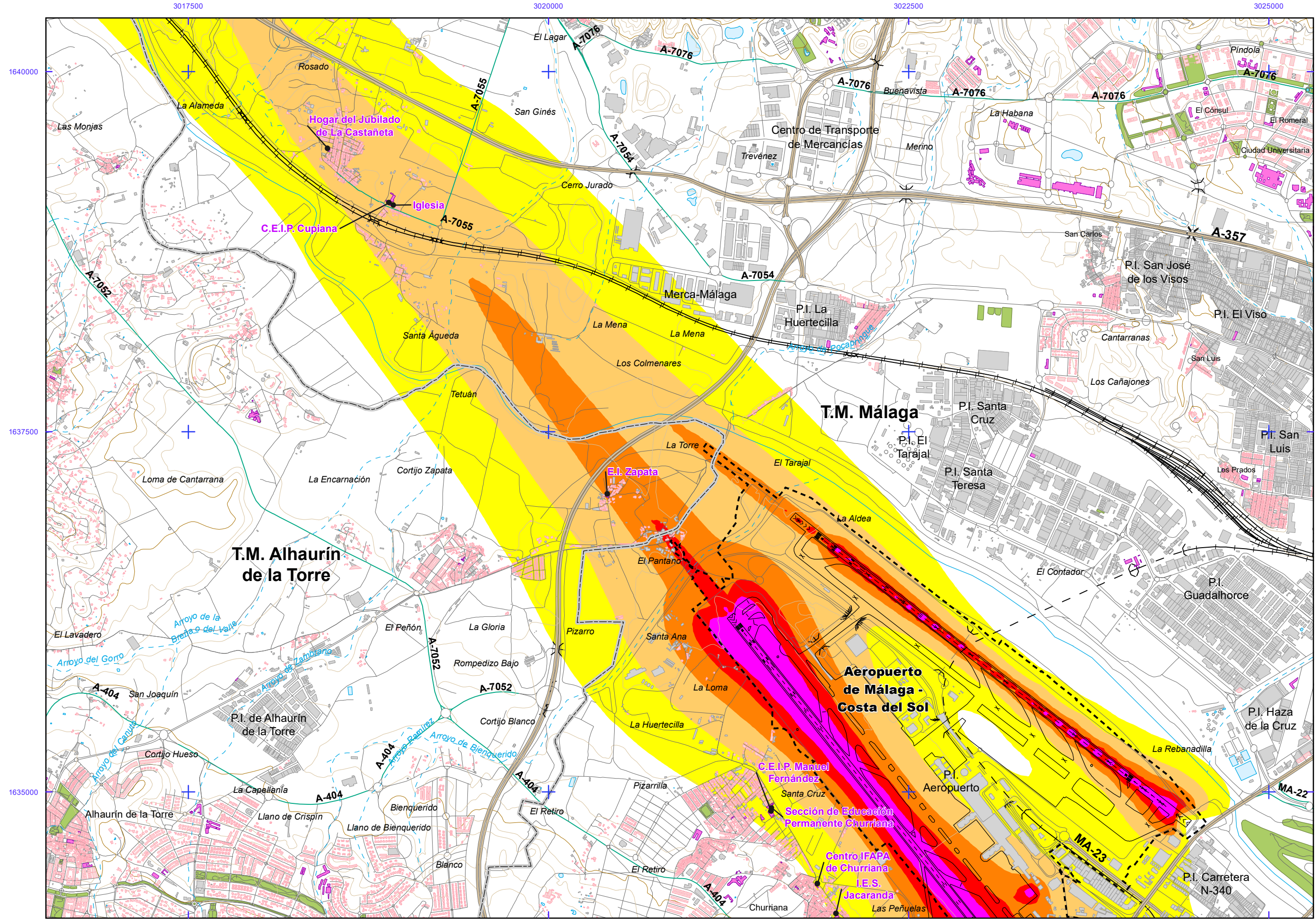


Otros elementos



Elementos cartográficos





AEROPUERTO DE MÁLAGA - COSTA DEL SOL

L_{den}

Nivel sonoro (dB (A))

55-60	70-75
60-65	>75
65-70	

Tipos de edificio

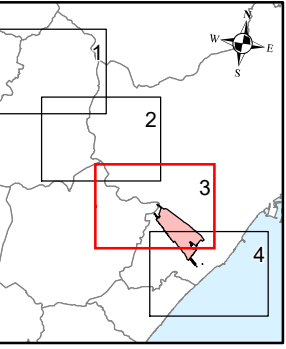
Useo residencial
Useo sanitario o docente
Useo industrial o comercial

Otros elementos

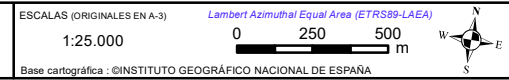
Infraestructura aeroportuaria
Delimitación zona de servicio
Lagunas, lagos, etc
Zonas Verdes
Depósitos
Salinas
Marismas

Elementos cartográficos

Límite municipio
Autopistas y autovías
Carreteras nacionales y autonómicas
Carreteras locales y caminos
FFCC
Cursos de agua
Cursos de agua intermitentes
Curva nivel normal
Curva nivel maestra
Tuberías
Otros elementos cartográficos



MAPAS ESTRATÉGICOS DE RUIDO - FASE IV
GRANDES AEROPUERTOS (>50.000 operaciones/año)



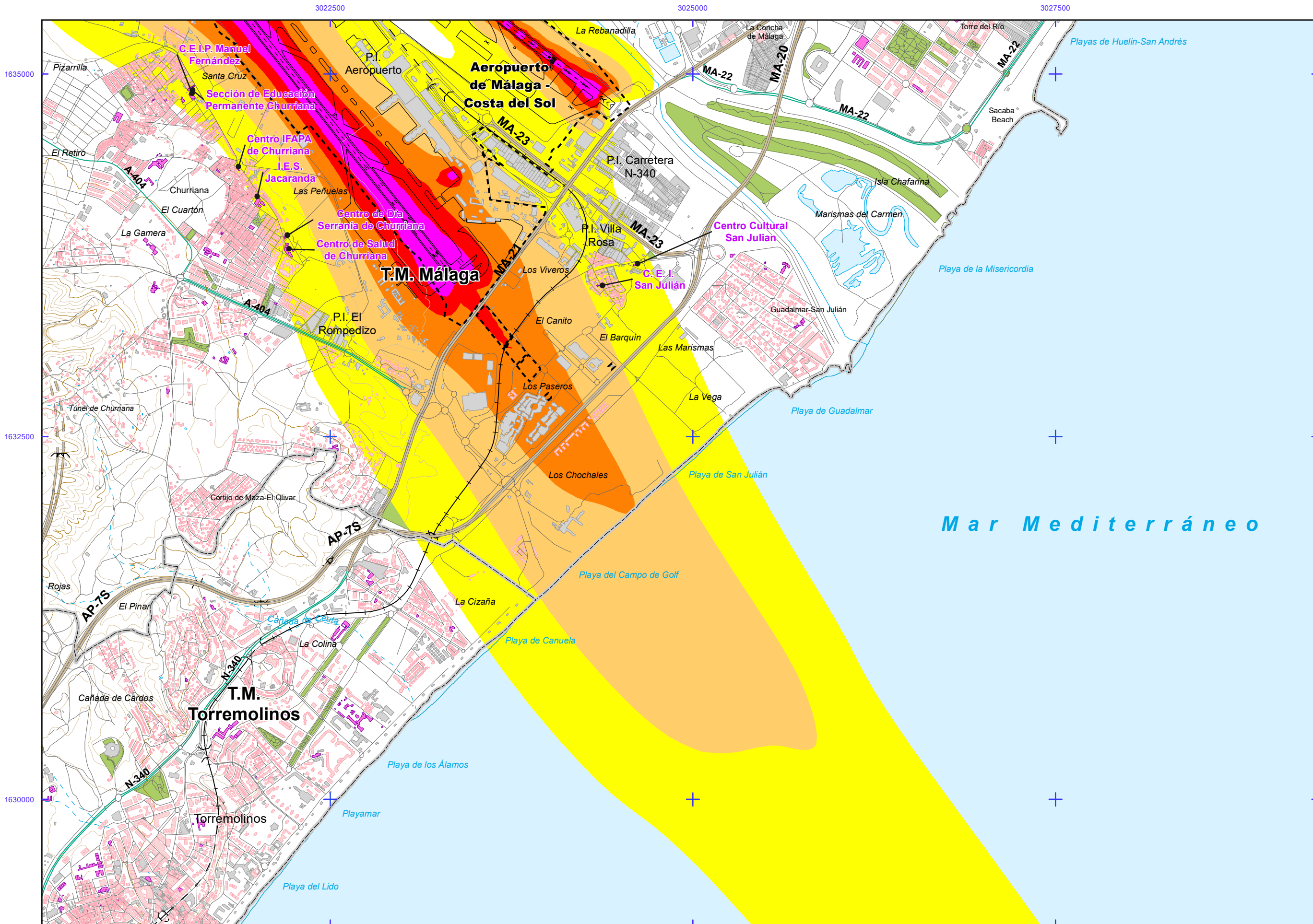
TÍTULO COMPLEMENTARIO
AEROPUERTO DE MÁLAGA - COSTA DEL SOL

Nº HOJA
Hoja 3 de 4

Nº PLANO
ANEXO I
1

FECHA
JUNIO 2022

DESIGNACIÓN
MAPA DE NIVELES SONOROS L_{den}



AEROPUERTO DE MÁLAGA - COSTA DEL SOL

