

AEROPUERTO DE ALICANTE - ELCHE MIGUEL HERNÁNDEZ

L_{den}

SUPERFICIES AFECTADAS		
REGION	RANGO AFECCIÓN dB(A)	SUPERFICIE (km ²)
Alicante/Alacant	> 55	0,92
	> 65	0,07
	> 75	-
Elche/Elix	> 55	18,11
	> 65	3,29
	> 75	0,56

POBLACION EXPUESTA			
CÓDIGO	RANGO	VIVIENDA	Nº PERS
Alicante/Alacant	> 55	20	7
	> 65	-	-
	> 75	-	-
Elche/Elix	> 55	46	83
	> 65	1	1
	> 75	-	-

Zona de Afección

- Zona de afección L_{den} > 55
- Zona de afección L_{den} > 65
- Zona de afección L_{den} > 75
- Isófona de 55, 65 y 75 dB(A)

Tipos de edificio

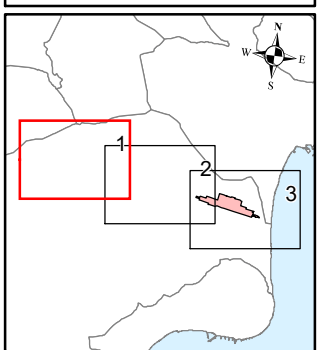
- Uso residencial
- Uso sanitario o docente
- Uso industrial o comercial

Otros elementos

- Infraestructura aeroportuaria
- Delimitación zona de servicio
- Lagunas, lagos, etc
- Zonas Verdes
- Depósitos
- Salinas
- Marismas

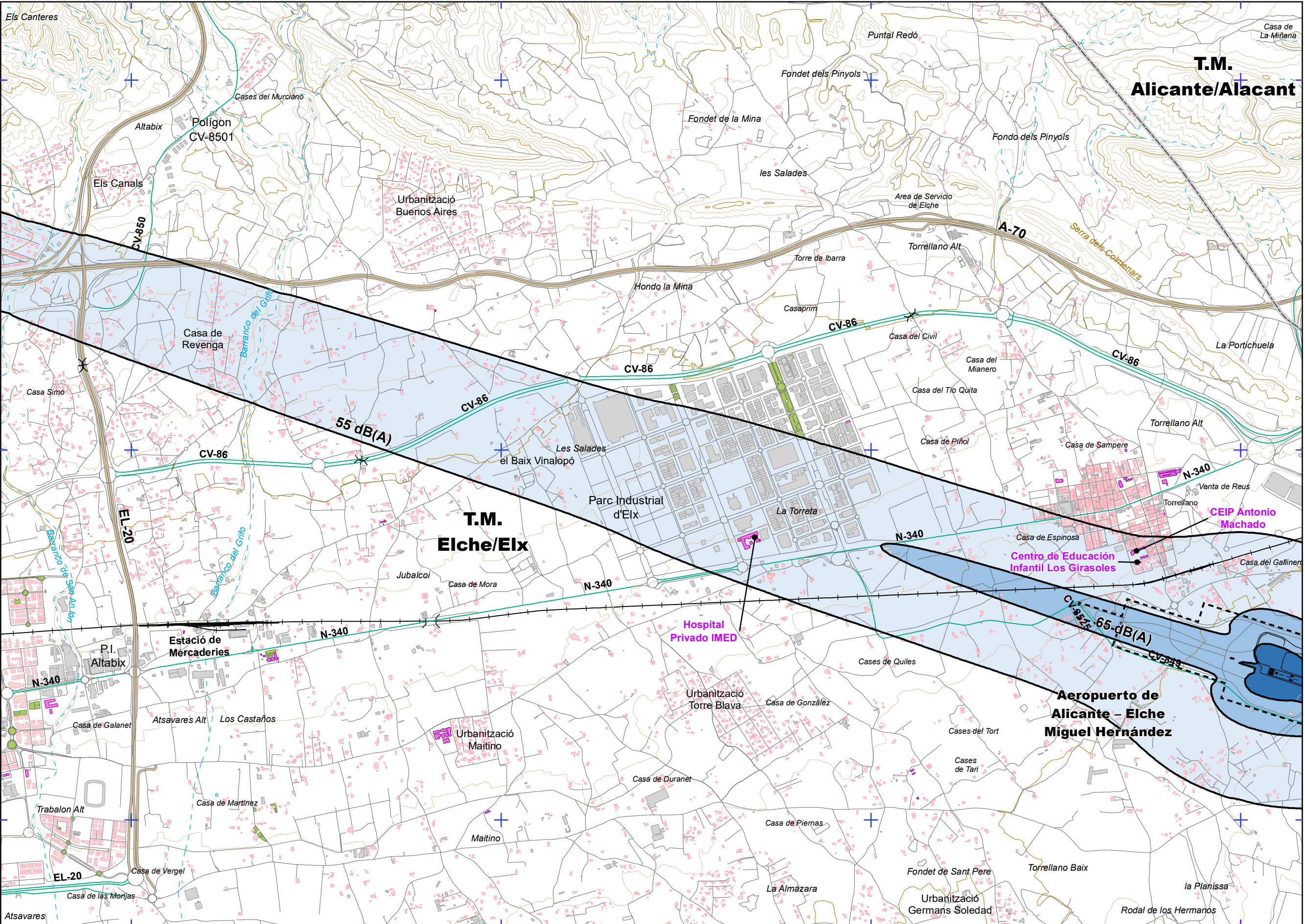
Elementos cartográficos

- Limite municipio
- Autopistas y autovías
- Carreteras nacionales y autonómicas
- Carreteras locales y caminos
- FFCC
- Cursos de agua
- Cursos de agua intermitentes
- Curva nivel normal
- Curva nivel maestra
- Tuberías
- Otros elementos cartográficos



3385000 3387500 3390000 3392500

1757500 1755000 1752500



AEROPUERTO DE ALICANTE - ELCHE MIGUEL HERNÁNDEZ

L_{den}

SUPERFICIES AFECTADAS		
REGION	RANGO AFECCIÓN dB(A)	SUPERFICIE (km ²)
Alicante/Alacant	> 55	0,92
	> 65	0,07
	> 75	-
Elche/Elix	> 55	18,11
	> 65	3,29
	> 75	0,56

POBLACION EXPUESTA			
CÓDIGO	RANGO	VIVIENDA	Nº PERS
Alicante/Alacant	> 55	20	7
	> 65	-	-
	> 75	-	-
Elche/Elix	> 55	46	83
	> 65	1	1
	> 75	-	-

Zona de Afección

- Zona de afección L_{den} > 55
- Zona de afección L_{den} > 65
- Zona de afección L_{den} > 75
- Isófona de 55, 65 y 75 dB(A)

Tipos de edificio

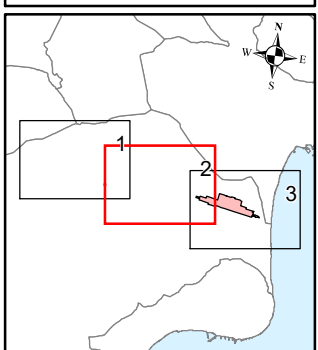
- Uso residencial
- Uso sanitario o docente
- Uso industrial o comercial

Otros elementos

- Infraestructura aeroportuaria
- Delimitación zona de servicio
- Lagunas, lagos, etc
- Zonas Verdes
- Depósitos
- Salinas
- Marismas

Elementos cartográficos

- Limite municipio
- Autopistas y autovías
- Carreteras nacionales y autonómicas
- Carreteras locales y caminos
- FFCC
- Cursos de agua
- Cursos de agua intermitentes
- Curva nivel normal
- Curva nivel maestra
- Tuberías
- Otros elementos cartográficos



MAPAS ESTRATÉGICOS DE RUIDO - FASE IV
GRANDES AEROPUERTOS (>50.000 operaciones/año)

ESCALAS (ORIGINALES EN A-3)
1:25.000

Lambert Azimuthal Equal Area (ETRS89-LAEA)

0 250 500 m

Base cartográfica: ©INSTITUTO GEOGRÁFICO NACIONAL DE ESPAÑA

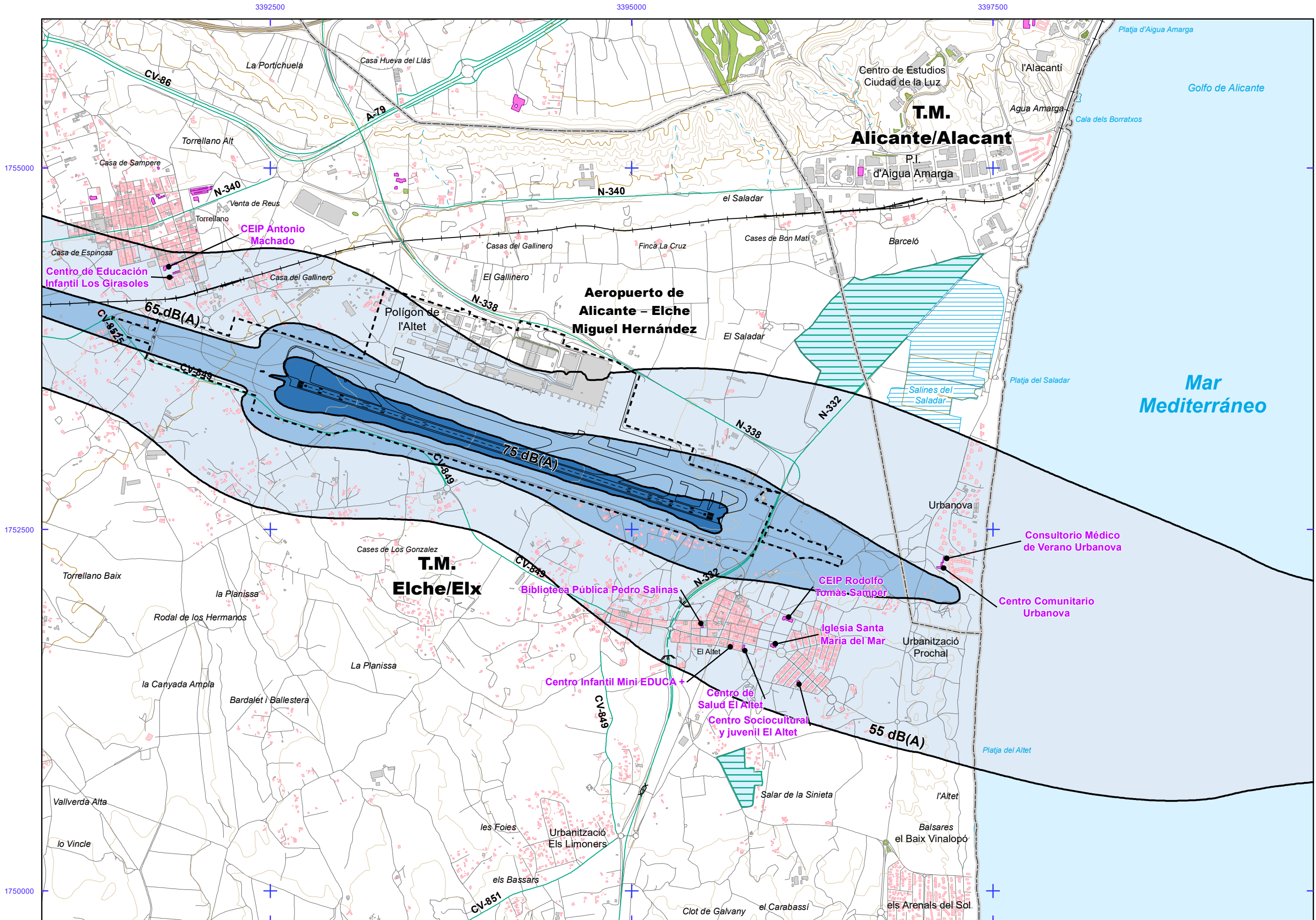
TÍTULO COMPLEMENTARIO
AEROPUERTO DE ALICANTE - ELCHE MIGUEL HERNÁNDEZ

Nº HOJA
Hoja 2 de 3

Nº PLANO
ANEXO I 5

FECHA
JUNIO 2022

DESIGNACIÓN
MAPA DE ZONA DE AFECCIÓN L_{den}



AEROPUERTO DE ALICANTE - ELCHE MIGUEL HERNÁNDEZ

Lden

SUPERFICIES AFECTADAS			
REGION	RANGO AFECCIÓN d(B(A))	SUPERFICIE (km ²)	
Alicante/Alacant	> 55	0,92	
	> 65	0,07	
	> 75	-	
Elche/Elx	> 55	18,11	
	> 65	3,29	
	> 75	0,56	
POBLACION EXPUESTA			
CÓDIGO	RANGO	VIVIENDA	Nº PERS
Alicante/Alacant	> 55	20	7
	> 65	-	-
	> 75	-	-
Elche/Elx	> 55	46	83
	> 65	1	1
	> 75	-	-

Zona de Afección

- Zona de afección Lden > 55
- Zona de afección Lden > 65
- Zona de afección Lden > 75
- Isófona de 55, 65 y 75 dB(A)

Tipos de edificio

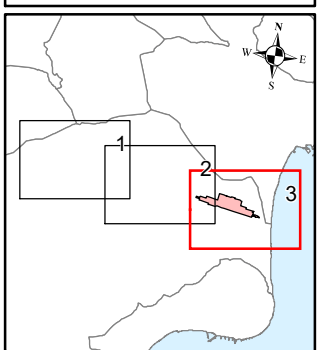
- Uso residencial
- Uso sanitario o docente
- Uso industrial o comercial

Otros elementos

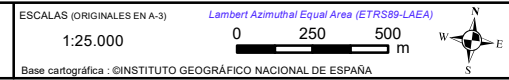
- Infraestructura aeroportuaria
- Delimitación zona de servicio
- Lagunas, lagos, etc
- Zonas Verdes
- Depósitos
- Salinas
- Marismas

Elementos cartográficos

- Límite municipio
- Autopistas y autovías
- Carreteras nacionales y autonómicas
- Carreteras locales y caminos
- FFCC
- Cursos de agua
- Cursos de agua intermitentes
- Curva nivel normal
- Curva nivel maestra
- Tuberías
- Otros elementos cartográficos



MAPAS ESTRATÉGICOS DE RUIDO - FASE IV
GRANDES AEROPUERTOS (>50.000 operaciones/año)



TÍTULO COMPLEMENTARIO
AEROPUERTO DE ALICANTE - ELCHE MIGUEL HERNÁNDEZ

Nº HOJA
Hoja 3 de 3

Nº PLANO
ANEXO I 5

FECHA
JUNIO 2022

DESIGNACIÓN
MAPA DE ZONA DE AFECCIÓN Lden