

AEROPUERTO DE JOSEP TARRADELLAS BARCELONA - EL PRAT

Lden

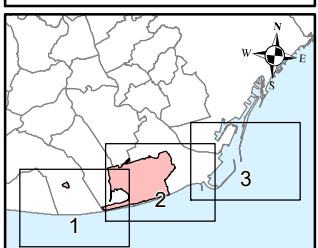
- Zona de Afección
- Zona de afección Lden > 55
 - Zona de afección Lden > 65
 - Zona de afección Lden > 75
 - Isófona de 55, 65 y 75 dB(A)

Otros elementos

- Infraestructura aeroportuaria
- Delimitación zona de servicio

Elementos cartográficos

- Limite municipio

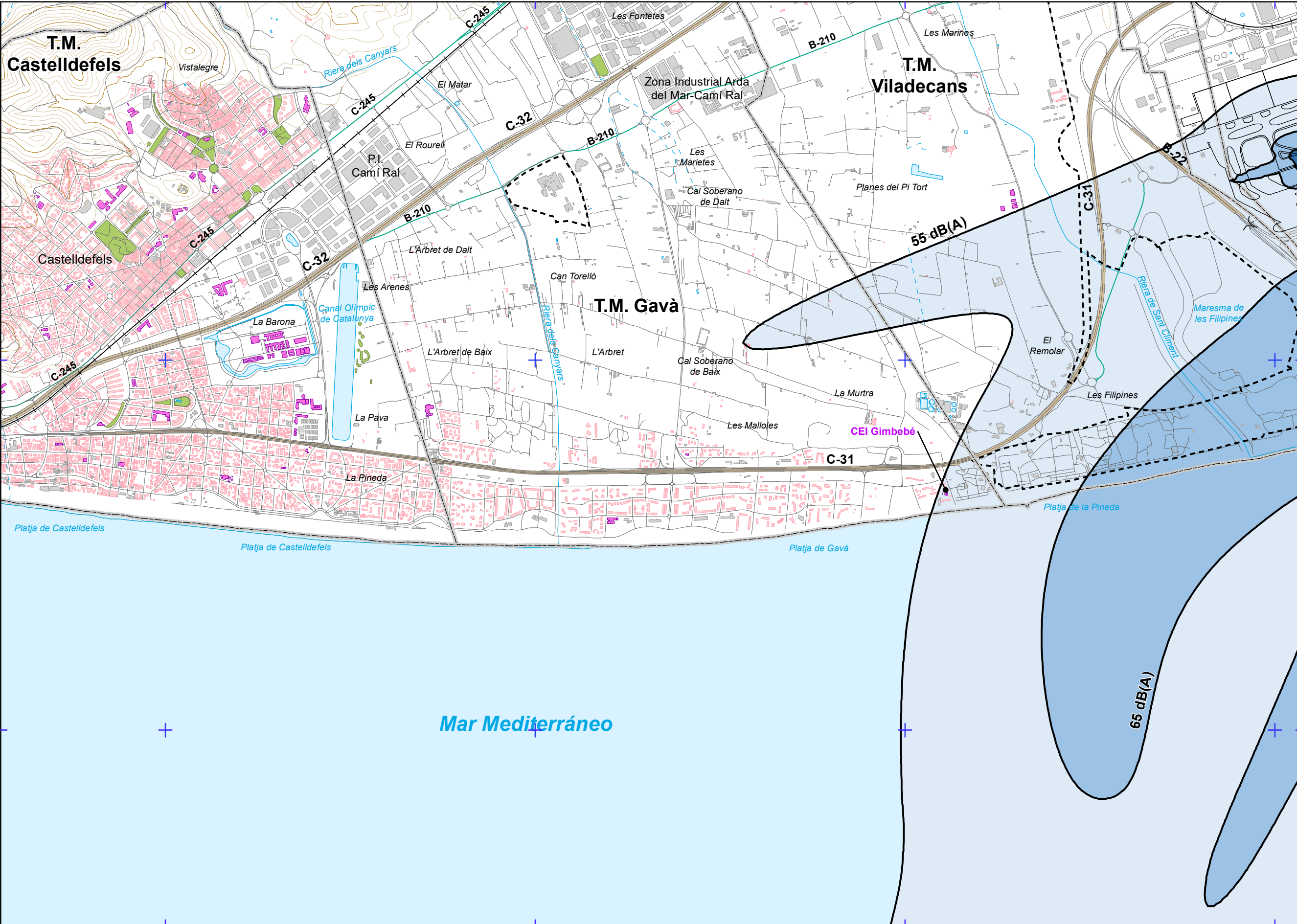


3647500

3650000

3652500

3655000



AEROPUERTO DE JOSEP TARRADELLAS BARCELONA - EL PRAT

Lden

SUPERFICIES AFECTADAS		
REGIÓN	RANGO AFECCIÓN dB(A)	SUPERFICIE (km²)
Barcelona	> 55	0,58
	> 65	-
	> 75	-
El Prat de Llobregat	> 55	17,84
	> 65	7,32
	> 75	1,70
Gavà	> 55	0,37
	> 65	-
	> 75	-
Sant Boi de Llobregat	> 55	0,17
	> 65	0,01
	> 75	-
Viladecans	> 55	4,73
	> 65	1,28
	> 75	-

POBLACION EXPUESTA			
CÓDIGO MUNICIPIO	RANGO AFECCIÓN dB(A)	VIVIENDAS (centenas)	Nº PERS (centenas)
Barcelona	> 55	-	-
	> 65	-	-
	> 75	-	-
El Prat de Llobregat	> 55	1	1
	> 65	1	1
	> 75	-	-
Gavà	> 55	1	1
	> 65	-	-
	> 75	-	-
Sant Boi de Llobregat	> 55	-	-
	> 65	-	-
	> 75	-	-
Viladecans	> 55	1	1
	> 65	-	-
	> 75	-	-

Zona de Afección

- Zona de afección Lden > 55
- Zona de afección Lden > 65
- Zona de afección Lden > 75
- Isófona de 55, 65 y 75 dB(A)

Tipos de edificio

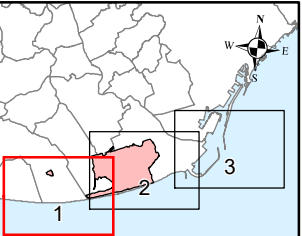
- Uso residencial
- Uso sanitario o docente
- Uso industrial o comercial

Otros elementos

- Infraestructura aeroportuaria
- Delimitación zona de servicio
- Lagunas, lagos, etc
- Zonas Verdes
- Depósitos
- Salinas
- Marismas

Elementos cartográficos

- Limite municipio
- Autopistas y autovías
- Carreteras nacionales y autonómicas
- Carreteras locales y caminos
- FFCC
- Cursos de agua
- Cursos de agua intermitentes
- Curva nivel normal
- Curva nivel maestra
- Tuberías
- Otros elementos cartográficos



2055000

2052500



MAPAS ESTRATÉGICOS DE RUIDO - FASE IV
GRANDES AEROPUERTOS (>50.000 operaciones/año)

ESCALAS (ORIGINALES EN A-3)
1:25.000
Base cartográfica: ©INSTITUTO GEOGRÁFICO NACIONAL DE ESPAÑA

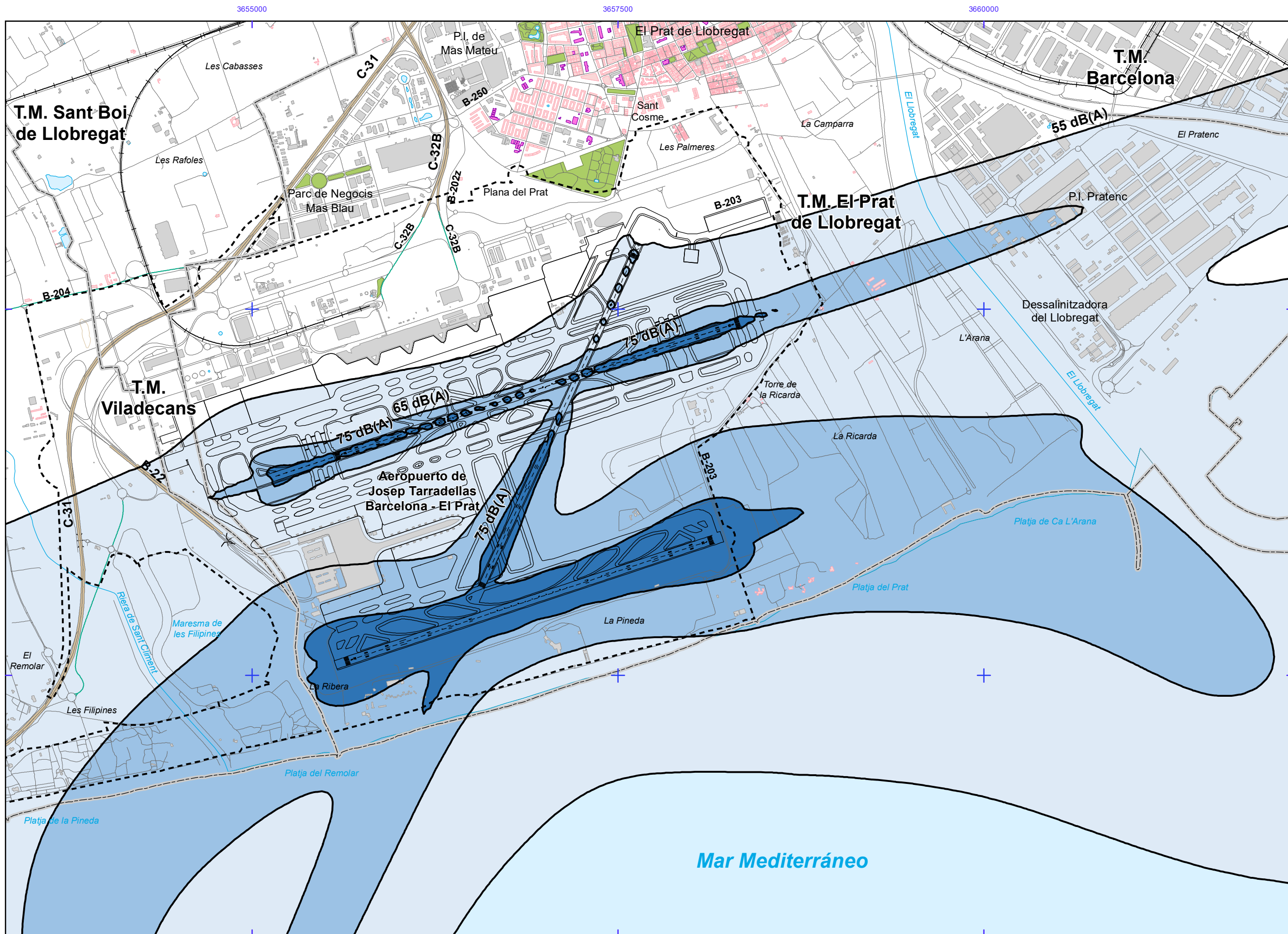
TÍTULO COMPLEMENTARIO
AEROPUERTO DE JOSEP TARRADELLAS
BARCELONA - EL PRAT

Nº HOJA
Hoja 1 de 3

Nº PLANO
ANEXO I
5

FECHA
JUNIO 2022

DESIGNACIÓN
MAPA DE ZONA DE AFECCIÓN Lden



AEROPUERTO DE JOSEP TARRADELLAS BARCELONA - EL PRAT

Lden

SUPERFICIES AFECTADAS		
REGIÓN	RANGO AFECCIÓN dB(A)	SUPERFICIE (km²)
Barcelona	> 55	0,58
	> 65	-
	> 75	-
El Prat de Llobregat	> 55	17,84
	> 65	7,32
	> 75	1,70
Gava	> 55	0,37
	> 65	-
	> 75	-
Sant Boi de Llobregat	> 55	0,17
	> 65	0,01
	> 75	-
Viladecans	> 55	4,73
	> 65	1,28
	> 75	-

POBLACION EXPUESTA

CÓDIGO MUNICIPIO	RANGO AFECCIÓN dB(A)	VIVIENDAS (centenas)	Nº PERS (centenas)
Barcelona	> 55	-	-
	> 65	-	-
	> 75	-	-
El Prat de Llobregat	> 55	1	1
	> 65	1	1
	> 75	-	-
Gava	> 55	1	1
	> 65	-	-
	> 75	-	-
Sant Boi de Llobregat	> 55	-	-
	> 65	-	-
	> 75	-	-
Viladecans	> 55	1	1
	> 65	-	-
	> 75	-	-

Zona de Afección

- Zona de afección Lden > 55
- Zona de afección Lden > 65
- Zona de afección Lden > 75
- Isófona de 55, 65 y 75 dB(A)

Tipos de edificio

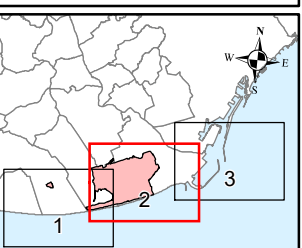
- Uso residencial
- Uso sanitario o docente
- Uso industrial o comercial

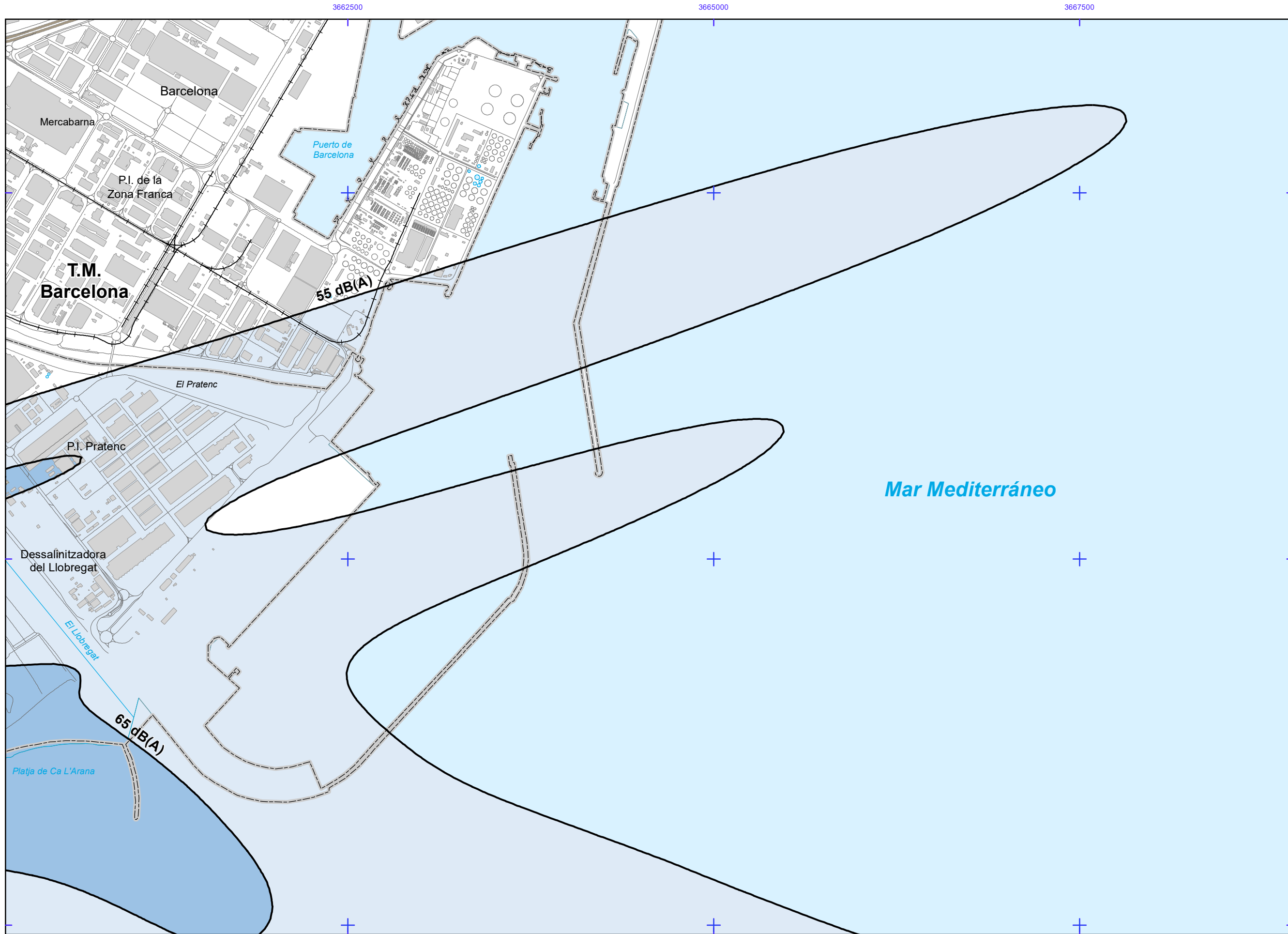
Otros elementos

- Infraestructura aeroportuaria
- Delimitación zona de servicio
- Lagunas, lagos, etc
- Zonas Verdes
- Depósitos
- Salinas
- Marismas

Elementos cartográficos

- Limite municipio
- Autopistas y autovías
- Carreteras nacionales y autonómicas
- Carreteras locales y caminos
- FFCC
- Cursos de agua
- Cursos de agua intermitentes
- Curva nivel normal
- Curva nivel maestra
- Tuberías
- Otros elementos cartográficos





AEROPUERTO DE JOSEP TARRADELLAS BARCELONA - EL PRAT

Lden

SUPERFICIES AFECTADAS		
REGIÓN	RANGO AFECCIÓN dB(A)	SUPERFICIE (km ²)
Barcelona	> 55	0,58
	> 65	-
	> 75	-
El Prat de Llobregat	> 55	17,84
	> 65	7,32
	> 75	1,70
Gavà	> 55	0,37
	> 65	-
	> 75	-
Sant Boi de Llobregat	> 55	0,17
	> 65	0,01
	> 75	-
Viladecans	> 55	4,73
	> 65	1,28
	> 75	-

POBLACION EXPUESTA			
CÓDIGO MUNICIPIO	RANGO AFECCIÓN dB(A)	VVENDAS (centenas)	Nº PERS (centenas)
Barcelona	> 55	-	-
	> 65	-	-
	> 75	-	-
El Prat de Llobregat	> 55	1	1
	> 65	1	1
	> 75	-	-
Gavà	> 55	1	1
	> 65	-	-
	> 75	-	-
Sant Boi de Llobregat	> 55	-	-
	> 65	-	-
	> 75	-	-
Viladecans	> 55	1	1
	> 65	-	-
	> 75	-	-

Zona de Afección

- Zona de afección Lden > 55
- Zona de afección Lden > 65
- Zona de afección Lden > 75
- Isófona de 55, 65 y 75 dB(A)

Tipos de edificio

- Uso residencial
- Uso sanitario o docente
- Uso industrial o comercial

Otros elementos

- Infraestructura aeroportuaria
- Delimitación zona de servicio
- Lagunas, lagos, etc
- Zonas Verdes
- Depósitos
- Salinas
- Marismas

Elementos cartográficos

- Límite municipio
- Autopistas y autovías
- Carreteras nacionales y autonómicas
- Carreteras locales y caminos
- FFCC
- Cursos de agua
- Cursos de agua intermitentes
- Curva nivel normal
- Curva nivel maestra
- Tuberías
- Otros elementos cartográficos

