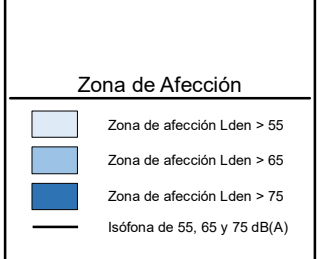


AEROPUERTO DE ADOLFO SUÁREZ MADRID - BARAJAS

L_{den}

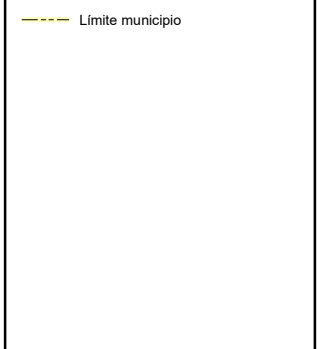


Otros elementos

- Infraestructura aeroportuaria
- Delimitación zona de servicio

Elementos cartográficos

- Limite municipio



MAPAS ESTRATÉGICOS DE RUIDO - FASE IV
GRANDES AEROPUERTOS (>50.000 operaciones/año)

ESCALAS (ORIGINALES EN A-3)
1:185.000
Lambert Azimuthal Equal Area (ETRS89-LAEA)
0 1.250 2.500 5.000 m

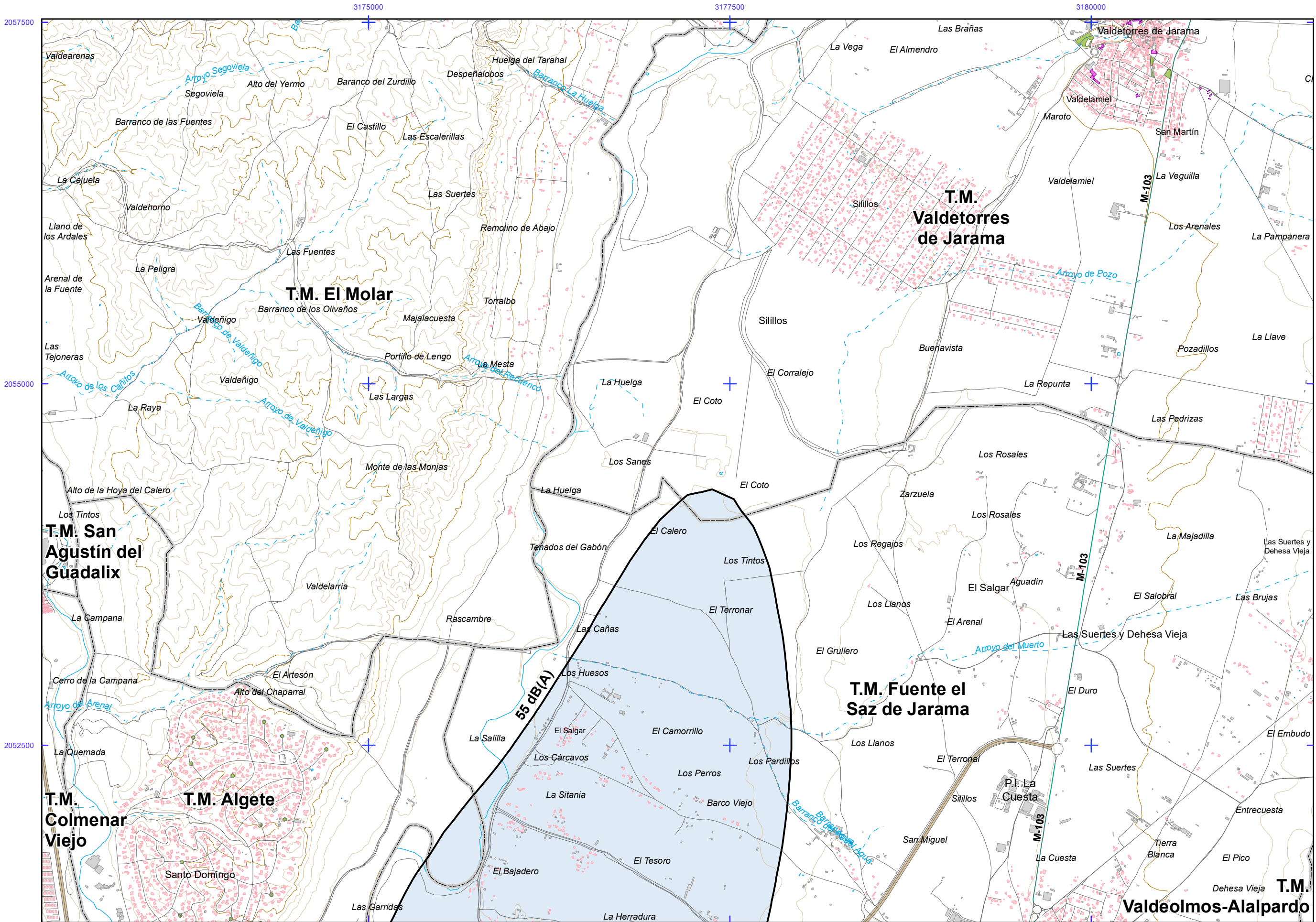
TÍTULO COMPLEMENTARIO
AEROPUERTO DE ADOLFO SUÁREZ
MADRID - BARAJAS

Nº HOJA
Hoja 0 de 10

Nº PLANO
ANEXO I
5

FECHA
JUNIO 2022

DESIGNACIÓN
MAPA GUÍA
ZONAS DE AFECCIÓN L_{den}



AEROPUERTO DE ADOLFO SUÁREZ MADRID - BARAJAS

Lden

SUPERFICIES AFECTADAS		
REGIÓN	RANGO AFECCIÓN dB(A)	SUPERFICIE (km²)
Norte y oeste	> 55	56,94
	> 65	9,75
	> 75	0,88
Sur y este	> 55	23,69
	> 65	2,00
	> 75	-
Meseta	> 55	27,51
	> 65	2,00
	> 75	-
Centro	> 55	22,77
	> 65	8,13
	> 75	1,87

POBLACION EXPUESTA			
REGIÓN	RANGO AFECCIÓN dB(A)	VIVIENDAS (centenas)	Nº PERS (centenas)
Norte y oeste	> 55	10	29
	> 65	1	1
	> 75	-	-
Sur y este	> 55	99	252
	> 65	1	3
	> 75	-	-
Meseta	> 55	26	69
	> 65	1	1
	> 75	-	-
Centro	> 55	1	1
	> 65	-	-
	> 75	-	-

NOTA
Los datos por municipio se encuentran en la memoria de este documento

Zona de Afección

- Zona de afección Lden > 55
- Zona de afección Lden > 65
- Zona de afección Lden > 75
- Isófona de 55, 65 y 75 dB(A)

Tipos de edificio

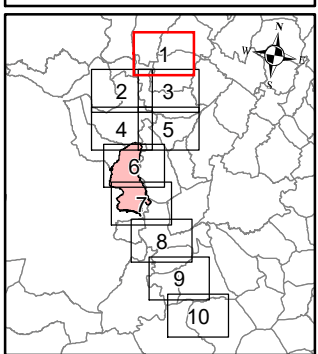
- Uso residencial
- Uso sanitario o docente
- Uso industrial o comercial

Otros elementos

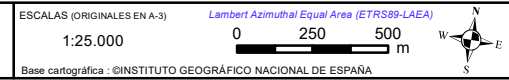
- Infraestructura aeroportuaria
- Delimitación zona de servicio
- Lagunas, lagos, etc
- Zonas Verdes
- Depósitos
- Salinas
- Marismas

Elementos cartográficos

- Límite municipio
- Autopistas y autovías
- Carreteras nacionales y autonómicas
- Carreteras locales y caminos
- FFCC
- Cursos de agua
- Cursos de agua intermitentes
- Curva nivel normal
- Curva nivel maestra
- Tuberías
- Otros elementos cartográficos



MAPAS ESTRATÉGICOS DE RUIDO - FASE IV
GRANDES AEROPUERTOS (>50.000 operaciones/año)



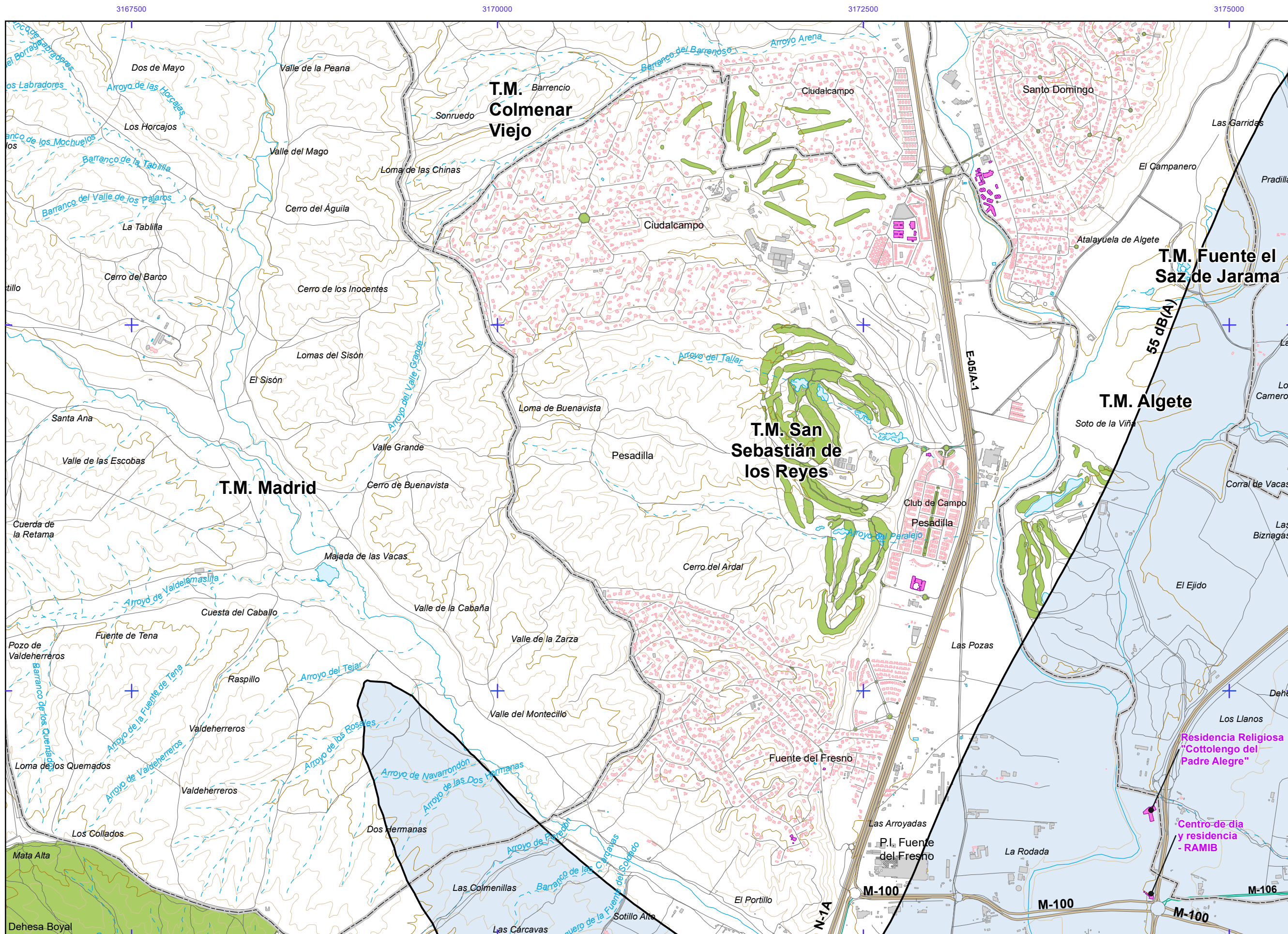
TÍTULO COMPLEMENTARIO
AEROPUERTO DE ADOLFO SUÁREZ MADRID - BARAJAS

Nº HOJA
Hoja 1 de 10

Nº PLANO
ANEXO I 5

FECHA
JUNIO 2022

DESIGNACIÓN
MAPA DE ZONA DE AFECCIÓN Lden



AEROPUERTO DE ADOLFO SUÁREZ MADRID - BARAJAS

Lden

SUPERFICIES AFECTADAS		
REGION	RANGO AFECCIÓN dB(A)	SUPERFICIE (km²)
Norte y oeste	> 55	56,94
	> 65	9,75
	> 75	0,88
Sur y este	> 55	23,69
	> 65	2,00
	> 75	-
Meseta	> 55	27,51
	> 65	2,00
	> 75	-
Centro	> 55	22,77
	> 65	8,13
	> 75	1,87

POBLACION EXPUESTA			
REGION	RANGO AFECCIÓN dB(A)	VIVIENDAS (centenas)	Nº PERS (centenas)
Norte y oeste	> 55	10	29
	> 65	1	1
	> 75	-	-
Sur y este	> 55	99	252
	> 65	1	3
	> 75	-	-
Meseta	> 55	26	69
	> 65	1	1
	> 75	-	-
Centro	> 55	1	1
	> 65	-	-
	> 75	-	-

NOTA
Los datos por municipio se encuentran en la memoria de este documento

Zona de Afección

- Zona de afección Lden > 55
- Zona de afección Lden > 65
- Zona de afección Lden > 75
- Isófona de 55, 65 y 75 dB(A)

Tipos de edificio

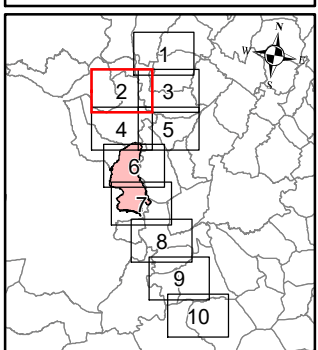
- Uso residencial
- Uso sanitario o docente
- Uso industrial o comercial

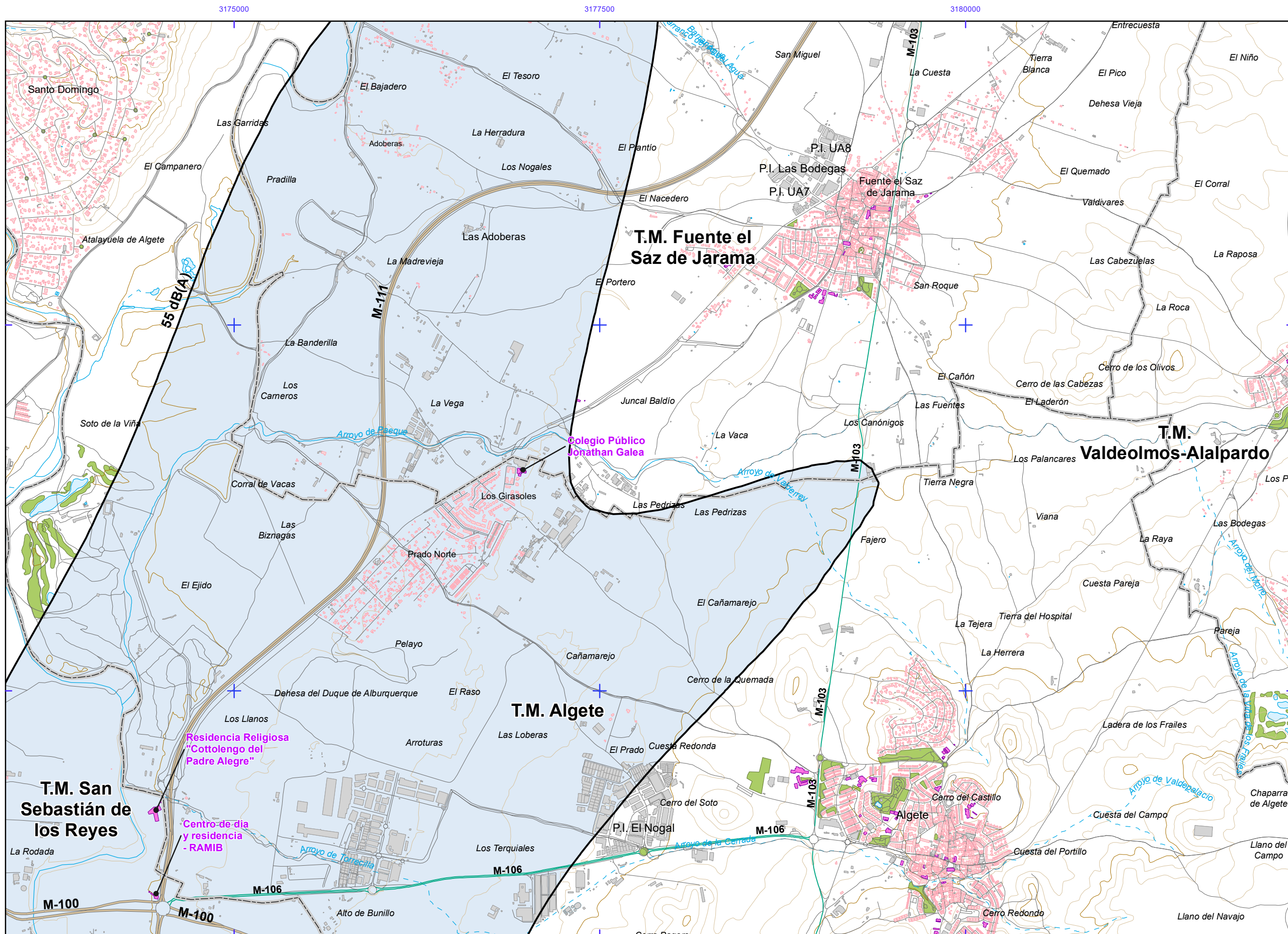
Otros elementos

- Infraestructura aeroportuaria
- Delimitación zona de servicio
- Lagunas, lagos, etc
- Zonas Verdes
- Depósitos
- Salinas
- Marismas

Elementos cartográficos

- Limite municipio
- Autopistas y autovías
- Carreteras nacionales y autonómicas
- Carreteras locales y caminos
- FFCC
- Cursos de agua
- Cursos de agua intermitentes
- Curva nivel normal
- Curva nivel maestra
- Tuberías
- Otros elementos cartográficos





AEROPUERTO DE ADOLFO SUÁREZ MADRID - BARAJAS

Lden

SUPERFICIES AFECTADAS

REGIÓN	RANGO AFECCIÓN dB(A)	SUPERFICIE (km²)
Norte y oeste	> 55	56,94
	> 65	9,75
	> 75	0,88
Sur y este	> 55	23,69
	> 65	2,00
	> 75	-
Meseta	> 55	27,51
	> 65	2,00
	> 75	-
Centro	> 55	22,77
	> 65	8,13
	> 75	1,87

POBLACION EXPUESTA

REGIÓN	RANGO AFECCIÓN dB(A)	VIVIENDAS (centenas)	Nº PERS (centenas)
Norte y oeste	> 55	10	29
	> 65	1	1
	> 75	-	-
Sur y este	> 55	99	252
	> 65	1	3
	> 75	-	-
Meseta	> 55	26	69
	> 65	1	1
	> 75	-	-
Centro	> 55	1	1
	> 65	-	-
	> 75	-	-

NOTA
Los datos por municipio se encuentran en la memoria de este documento

Zona de Afección

- Zona de afección Lden > 55
- Zona de afección Lden > 65
- Zona de afección Lden > 75
- Isófona de 55, 65 y 75 dB(A)

Tipos de edificio

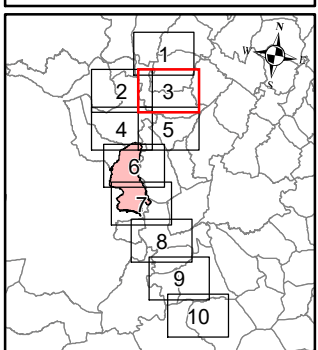
- Uso residencial
- Uso sanitario o docente
- Uso industrial o comercial

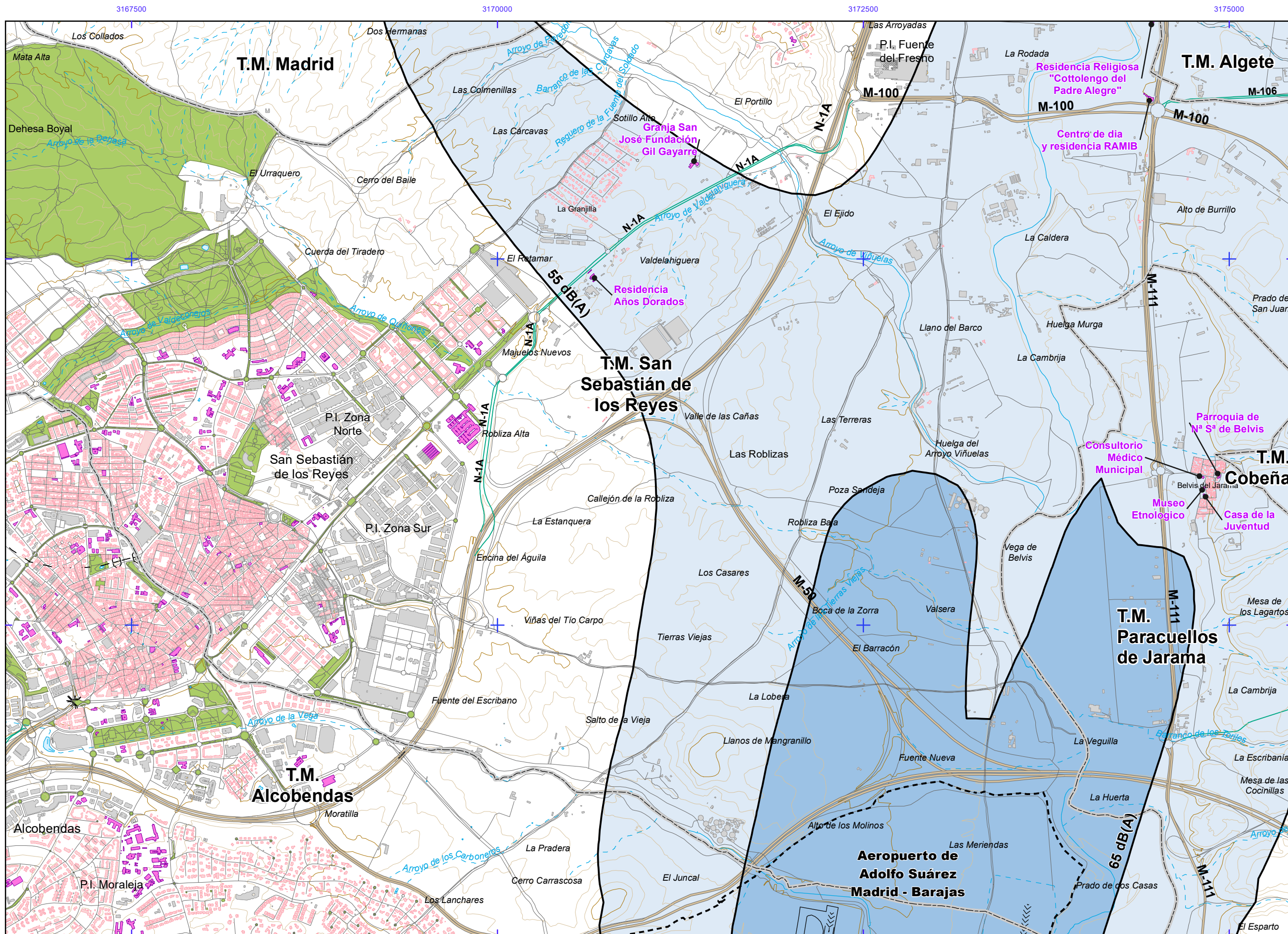
Otros elementos

- Infraestructura aeroportuaria
- Delimitación zona de servicio
- Lagunas, lagos, etc
- Zonas Verdes
- Depósitos
- Salinas
- Marismas

Elementos cartográficos

- Limite municipio
- Autopistas y autovías
- Carreteras nacionales y autonómicas
- Carreteras locales y caminos
- FFCC
- Cursos de agua
- Cursos de agua intermitentes
- Curva nivel normal
- Curva nivel maestra
- Tuberías
- Otros elementos cartográficos





AEROPUERTO DE ADOLFO SUÁREZ MADRID - BARAJAS

Lden

SUPERFICIES AFECTADAS		
REGIÓN	RANGO AFECCIÓN dB(A)	SUPERFICIE (km²)
Norte y oeste	> 55	56,94
	> 65	9,75
	> 75	0,88
Sur y este	> 55	23,69
	> 65	2,00
	> 75	-
Meseta	> 55	27,51
	> 65	2,00
	> 75	-
Centro	> 55	22,77
	> 65	8,13
	> 75	1,87

POBLACION EXPUESTA			
REGIÓN	RANGO AFECCIÓN dB(A)	VIVIENDAS (centenas)	Nº PERS (centenas)
Norte y oeste	> 55	10	29
	> 65	1	1
	> 75	-	-
Sur y este	> 55	99	252
	> 65	1	3
	> 75	-	-
Meseta	> 55	26	69
	> 65	1	1
	> 75	-	-
Centro	> 55	1	1
	> 65	-	-
	> 75	-	-

NOTA
Los datos por municipio se encuentran en la memoria de este documento

Zona de Afección

- Zona de afección Lden > 55
- Zona de afección Lden > 65
- Zona de afección Lden > 75
- Isófona de 55, 65 y 75 dB(A)

Tipos de edificio

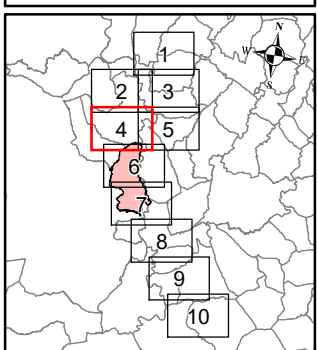
- Uso residencial
- Uso sanitario o docente
- Uso industrial o comercial

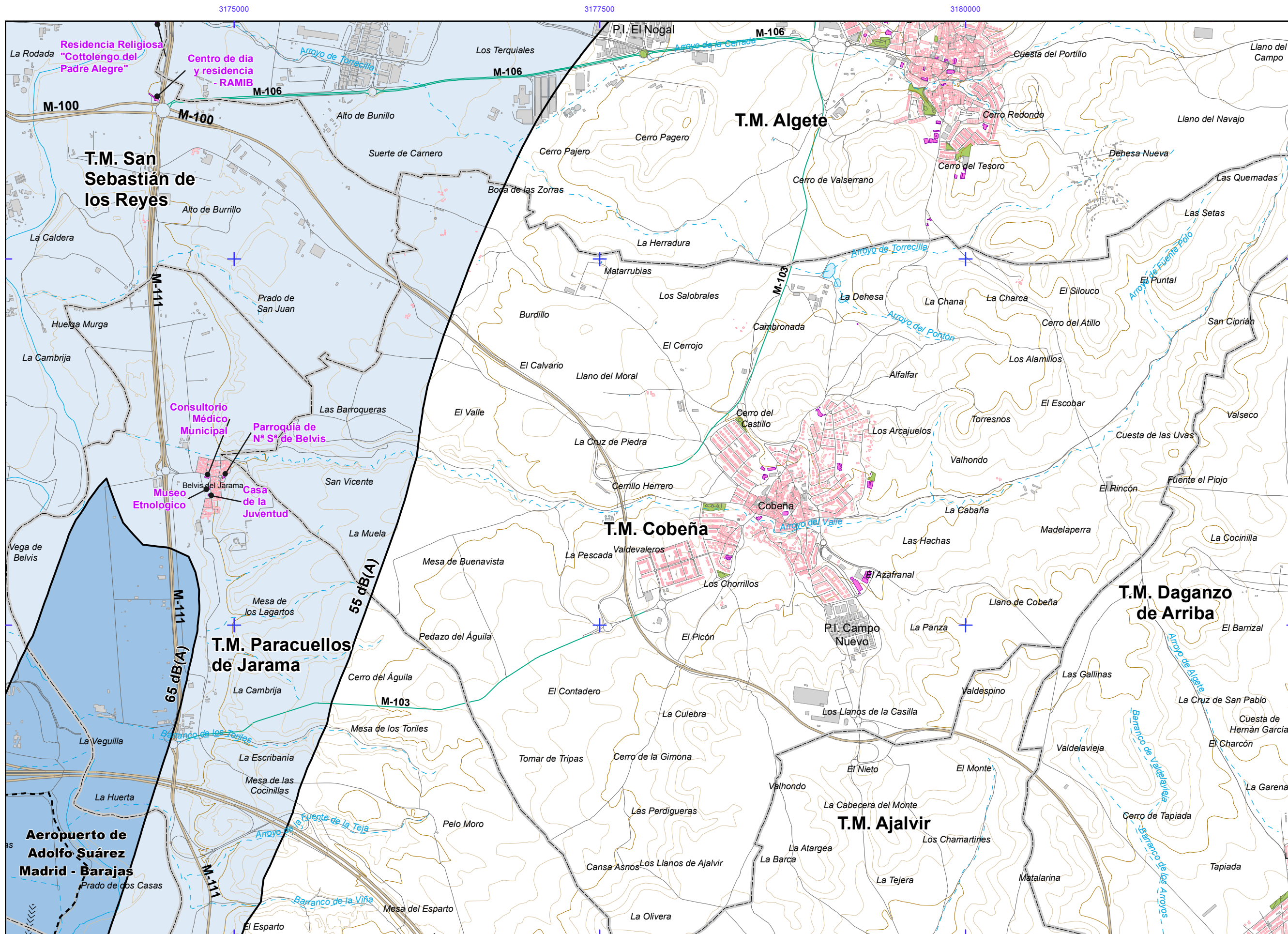
Otros elementos

- Infraestructura aeroportuaria
- Delimitación zona de servicio
- Lagunas, lagos, etc
- Zonas Verdes
- Depósitos
- Salinas
- Marismas

Elementos cartográficos

- Limite municipio
- Autopistas y autovías
- Carreteras nacionales y autonómicas
- Carreteras locales y caminos
- FFCC
- Cursos de agua
- Cursos de agua intermitentes
- Curva nivel normal
- Curva nivel maestra
- Tuberías
- Otros elementos cartográficos





AEROPUERTO DE ADOLFO SUÁREZ MADRID - BARAJAS

Lden

SUPERFICIES AFECTADAS		
REGIÓN	RANGO AFECCIÓN dB(A)	SUPERFICIE (km²)
Norte y oeste	> 55	56,94
	> 65	9,75
	> 75	0,88
Sur y este	> 55	23,69
	> 65	2,00
	> 75	-
Meseta	> 55	27,51
	> 65	2,00
	> 75	-
Centro	> 55	22,77
	> 65	8,13
	> 75	1,87

POBLACION EXPUESTA			
REGIÓN	RANGO AFECCIÓN dB(A)	VIVIENDAS (centenas)	Nº PERS (centenas)
Norte y oeste	> 55	10	29
	> 65	1	1
	> 75	-	-
Sur y este	> 55	99	252
	> 65	1	3
	> 75	-	-
Meseta	> 55	26	69
	> 65	1	1
	> 75	-	-
Centro	> 55	1	1
	> 65	-	-
	> 75	-	-

NOTA
Los datos por municipio se encuentran en la memoria de este documento

Zona de Afección

- Zona de afección Lden > 55
- Zona de afección Lden > 65
- Zona de afección Lden > 75
- Isófona de 55, 65 y 75 dB(A)

Tipos de edificio

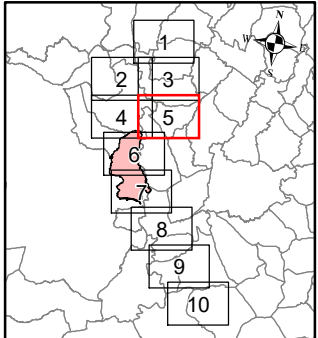
- Uso residencial
- Uso sanitario o docente
- Uso industrial o comercial

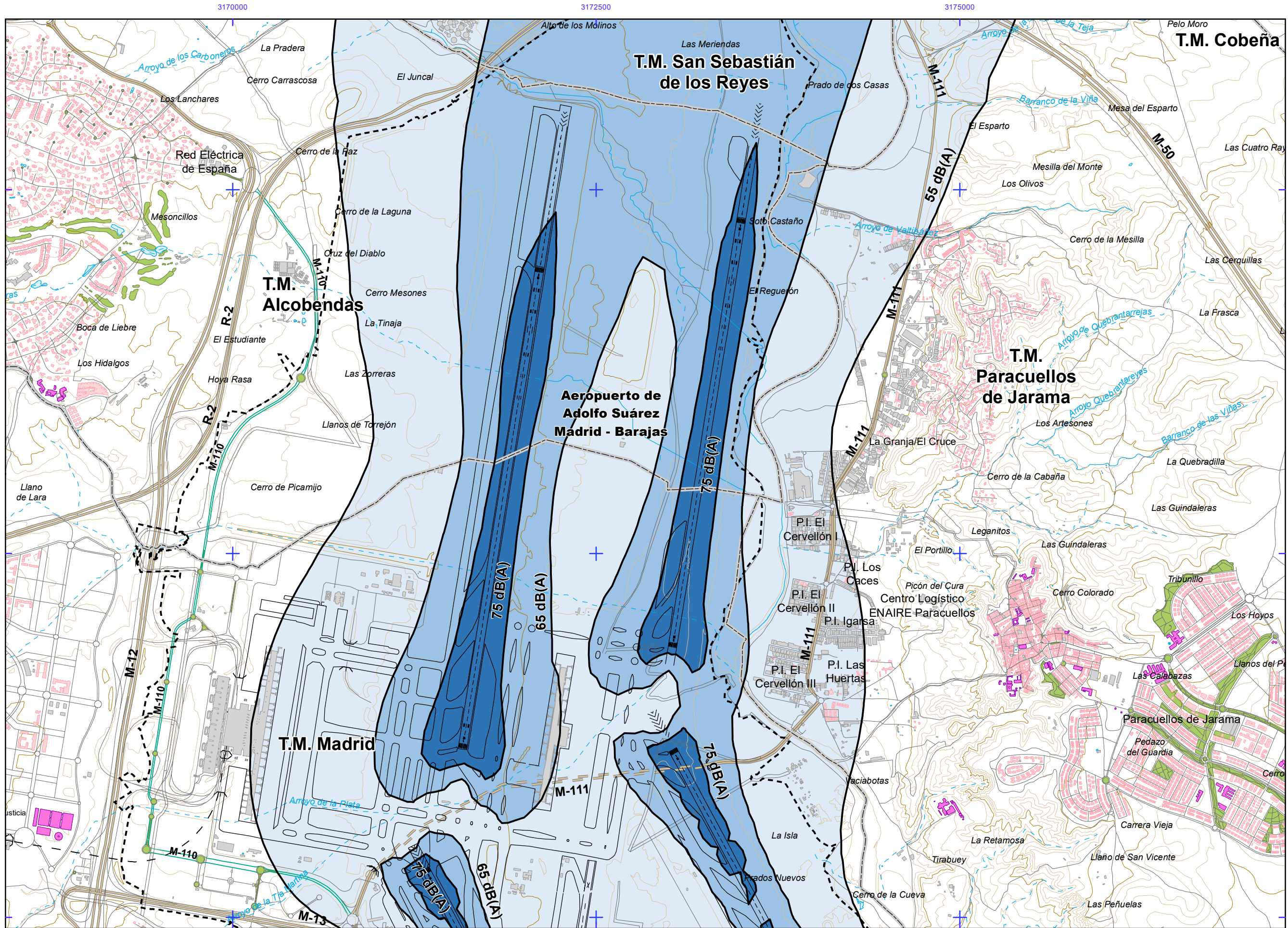
Otros elementos

- Infraestructura aeroportuaria
- Delimitación zona de servicio
- Lagunas, lagos, etc
- Zonas Verdes
- Depósitos
- Salinas
- Marismas

Elementos cartográficos

- Limite municipio
- Autopistas y autovías
- Carreteras nacionales y autonómicas
- Carreteras locales y caminos
- FFCC
- Cursos de agua
- Cursos de agua intermitentes
- Curva nivel normal
- Curva nivel maestra
- Tuberías
- Otros elementos cartográficos





AEROPUERTO DE ADOLFO SUÁREZ MADRID - BARAJAS

Lden

SUPERFICIES AFECTADAS

REGIÓN	RANGO AFECCIÓN dB(A)	SUPERFICIE (km²)
Norte y oeste	> 55	56,94
	> 65	9,75
	> 75	0,88
Sur y este	> 55	23,69
	> 65	2,00
	> 75	-
Meseta	> 55	27,51
	> 65	2,00
	> 75	-
Centro	> 55	22,77
	> 65	8,13
	> 75	1,87

POBLACION EXPUESTA

REGIÓN	RANGO AFECCIÓN dB(A)	VIVIENDAS (centenas)	Nº PERS (centenas)
Norte y oeste	> 55	10	29
	> 65	1	1
	> 75	-	-
Sur y este	> 55	99	252
	> 65	1	3
	> 75	-	-
Meseta	> 55	26	69
	> 65	1	1
	> 75	-	-
Centro	> 55	1	1
	> 65	-	-
	> 75	-	-

NOTA
Los datos por municipio se encuentran en la memoria de este documento

Zona de Afección

- Zona de afección Lden > 55
- Zona de afección Lden > 65
- Zona de afección Lden > 75
- Isófona de 55, 65 y 75 dB(A)

Tipos de edificio

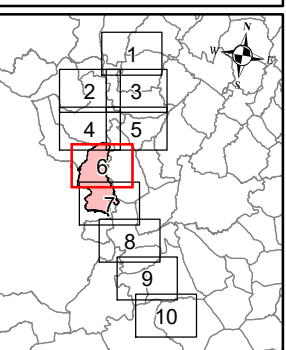
- Uso residencial
- Uso sanitario o docente
- Uso industrial o comercial

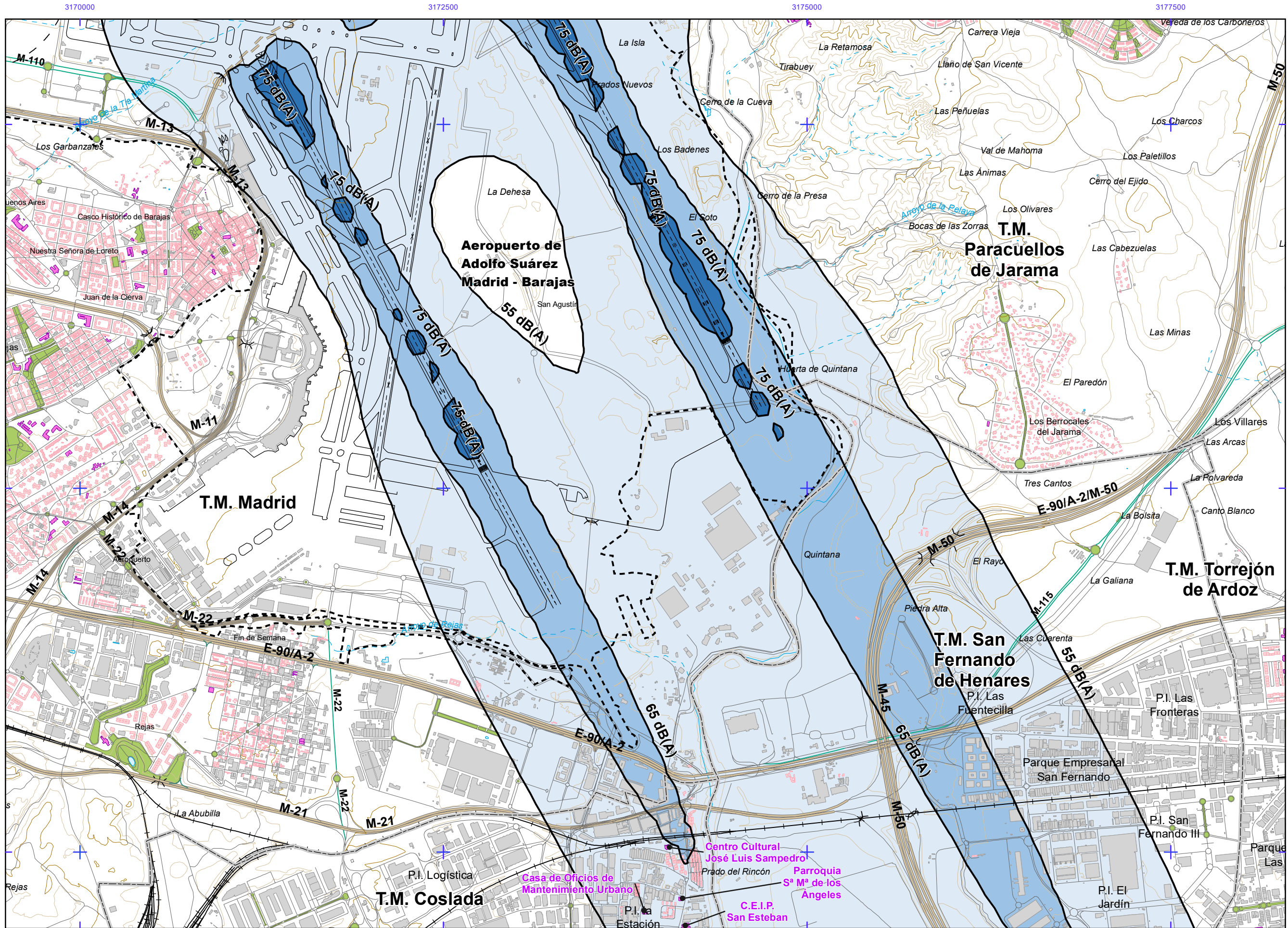
Otros elementos

- Infraestructura aeroportuaria
- Delimitación zona de servicio
- Lagunas, lagos, etc
- Zonas Verdes
- Depósitos
- Salinas
- Marismas

Elementos cartográficos

- Límite municipio
- Autopistas y autovías
- Carreteras nacionales y autonómicas
- Carreteras locales y caminos
- FFCC
- Cursos de agua
- Cursos de agua intermitentes
- Curva nivel normal
- Curva nivel maestra
- Tuberías
- Otros elementos cartográficos





AEROPUERTO DE ADOLFO SUÁREZ MADRID - BARAJAS

Lden

SUPERFICIES AFECTADAS		
REGIÓN	RANGO AFECCIÓN dB(A)	SUPERFICIE (km²)
Norte y oeste	> 55	56,94
	> 65	9,75
	> 75	0,88
Sur y este	> 55	23,69
	> 65	2,00
	> 75	-
Meseta	> 55	27,51
	> 65	2,00
	> 75	-
Centro	> 55	22,77
	> 65	8,13
	> 75	1,87

POBLACION EXPUESTA			
REGIÓN	RANGO AFECCIÓN dB(A)	VIVIENDAS (centenas)	Nº PERS (centenas)
Norte y oeste	> 55	10	29
	> 65	1	1
	> 75	-	-
Sur y este	> 55	99	252
	> 65	1	3
	> 75	-	-
Meseta	> 55	26	69
	> 65	1	1
	> 75	-	-
Centro	> 55	1	1
	> 65	-	-
	> 75	-	-

NOTA
Los datos por municipio se encuentran en la memoria de este documento

Zona de Afección

- Zona de afección Lden > 55
- Zona de afección Lden > 65
- Zona de afección Lden > 75
- Isófona de 55, 65 y 75 dB(A)

Tipos de edificio

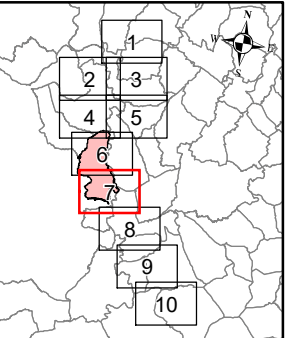
- Uso residencial
- Uso sanitario o docente
- Uso industrial o comercial

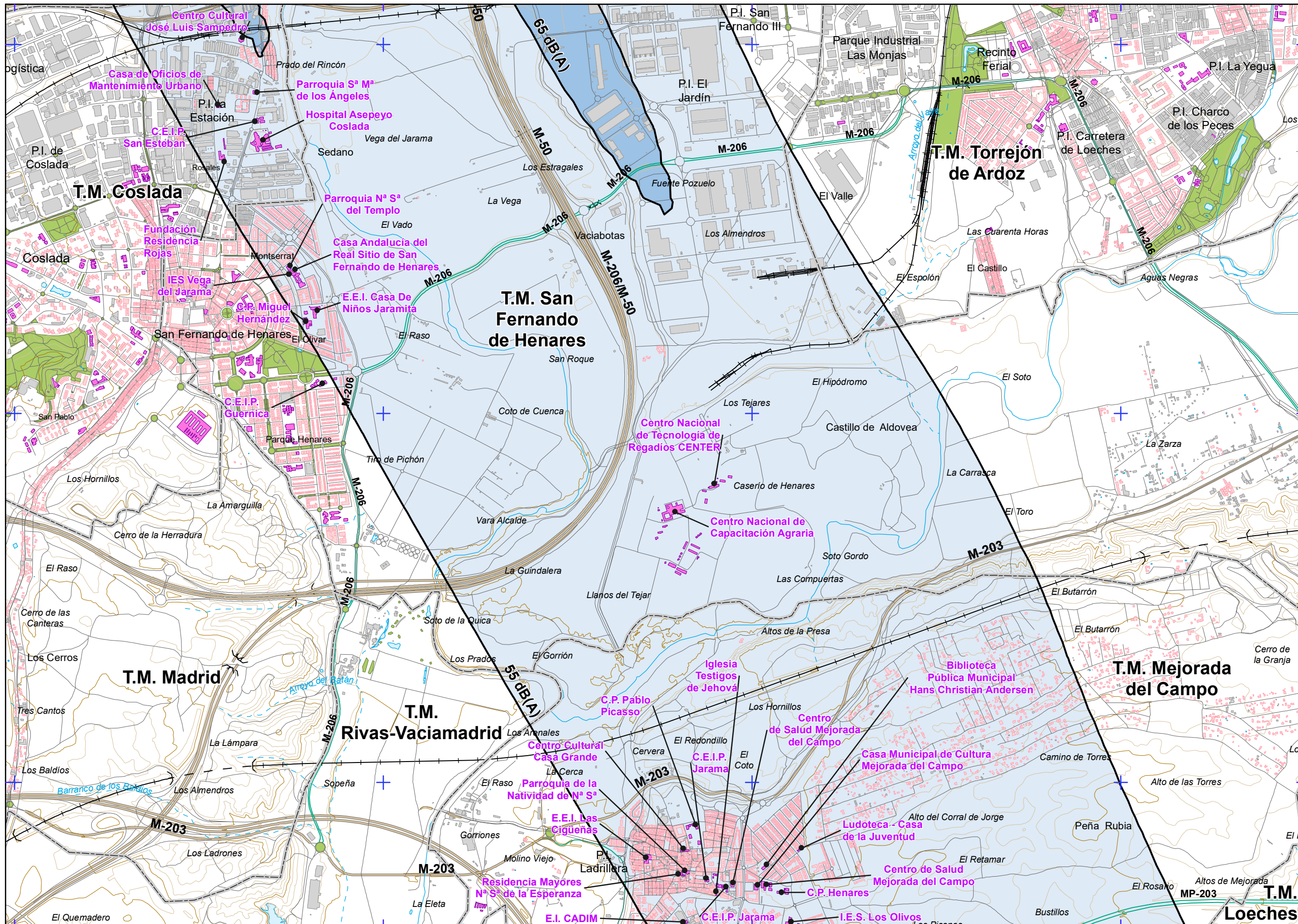
Otros elementos

- Infraestructura aeroportuaria
- Delimitación zona de servicio
- Lagunas, lagos, etc
- Zonas Verdes
- Depósitos
- Salinas
- Marismas

Elementos cartográficos

- Limite municipio
- Autopistas y autovías
- Carreteras nacionales y autonómicas
- Carreteras locales y caminos
- FFCC
- Cursos de agua
- Cursos de agua intermitentes
- Curva nivel normal
- Curva nivel maestra
- Tuberías
- Otros elementos cartográficos





AEROPUERTO DE ADOLFO SUÁREZ MADRID - BARAJAS

Lden

SUPERFICIES AFECTADAS

REGIÓN	RANGO AFECCIÓN dB(A)	SUPERFICIE (km²)
Norte y oeste	> 55	56,94
	> 65	9,75
	> 75	0,88
Sur y este	> 55	23,69
	> 65	2,00
	> 75	-
Meseta	> 55	27,51
	> 65	2,00
	> 75	-
Centro	> 55	22,77
	> 65	8,13
	> 75	1,87

POBLACION EXPUESTA

REGIÓN	RANGO AFECCIÓN dB(A)	VIVIENDAS (centenas)	Nº PERS (centenas)
Norte y oeste	> 55	10	29
	> 65	1	1
	> 75	-	-
Sur y este	> 55	99	252
	> 65	1	3
	> 75	-	-
Meseta	> 55	26	69
	> 65	1	1
	> 75	-	-
Centro	> 55	1	1
	> 65	-	-
	> 75	-	-

NOTA
Los datos por municipio se encuentran en la memoria de este documento

Zona de Afección

- Zona de afección Lden > 55
- Zona de afección Lden > 65
- Zona de afección Lden > 75
- Isófona de 55, 65 y 75 dB(A)

Tipos de edificio

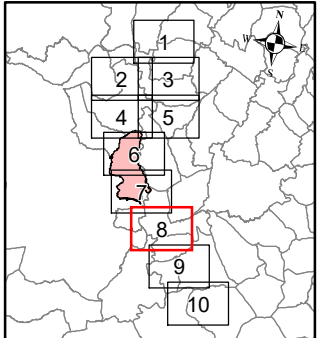
- Uso residencial
- Uso sanitario o docente
- Uso industrial o comercial

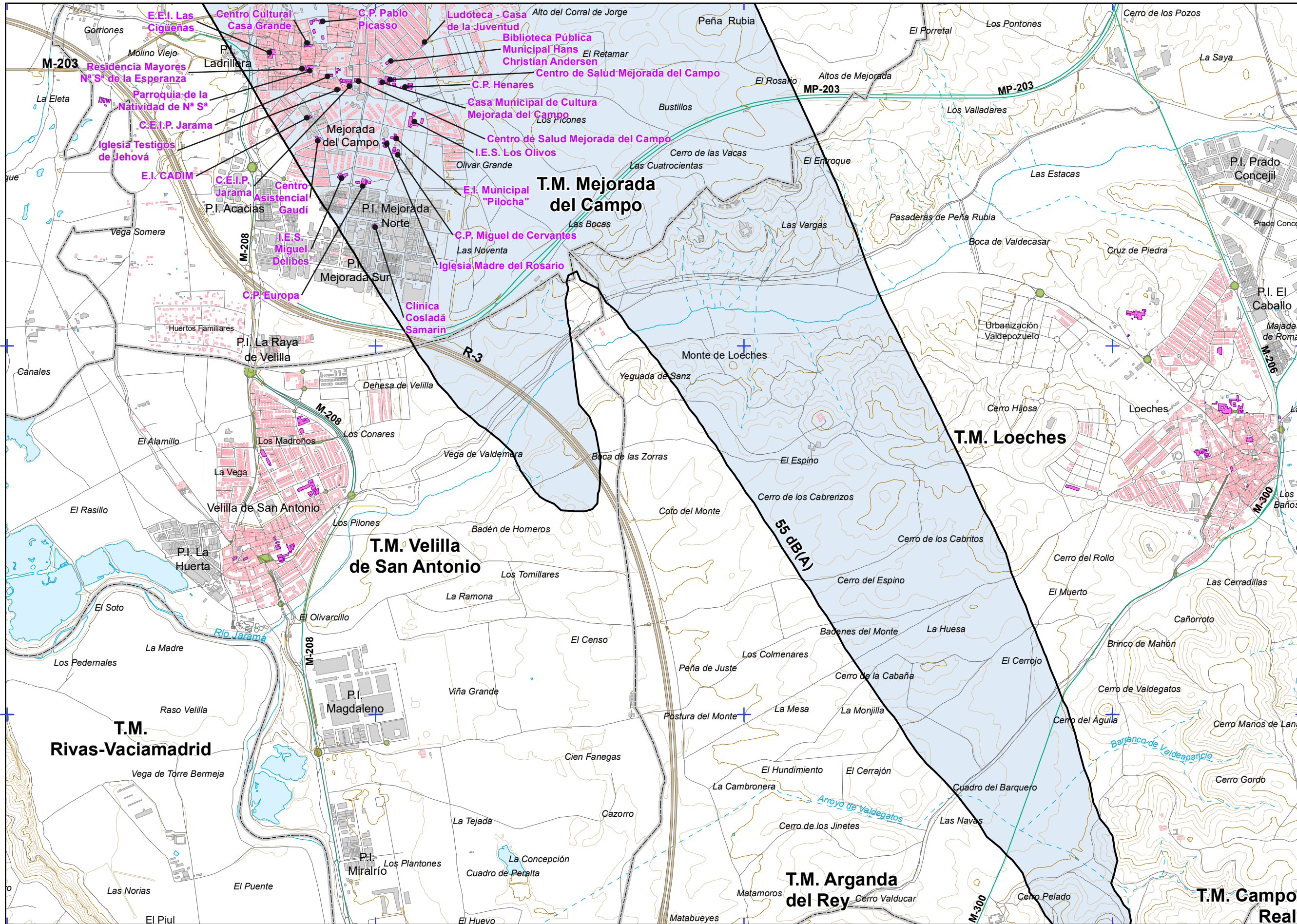
Otros elementos

- Infraestructura aeroportuaria
- Delimitación zona de servicio
- Lagunas, lagos, etc
- Zonas Verdes
- Depósitos
- Salinas
- Marismas

Elementos cartográficos

- Limite municipio
- Autopistas y autovías
- Carreteras nacionales y autonómicas
- Carreteras locales y caminos
- FFCC
- Cursos de agua
- Cursos de agua intermitentes
- Curva nivel normal
- Curva nivel maestra
- Tuberías
- Otros elementos cartográficos





AEROPUERTO DE ADOLFO SUÁREZ MADRID - BARAJAS

Lden

SUPERFICIES AFECTADAS

REGION	RANGO AFECCIÓN dB(A)	SUPERFICIE (km²)
Norte y oeste	> 55	56,94
	> 65	9,75
	> 75	0,88
Sur y este	> 55	23,69
	> 65	2,00
	> 75	-
Meseta	> 55	27,51
	> 65	2,00
	> 75	-
Centro	> 55	22,77
	> 65	8,13
	> 75	1,87

POBLACION EXPUESTA

REGION	RANGO AFECCIÓN dB(A)	VIVIENDAS (centenas)	Nº PERS (centenas)
Norte y oeste	> 55	10	29
	> 65	1	1
	> 75	-	-
Sur y este	> 55	99	252
	> 65	1	3
	> 75	-	-
Meseta	> 55	26	69
	> 65	1	1
	> 75	-	-
Centro	> 55	1	1
	> 65	-	-
	> 75	-	-

NOTA
Los datos por municipio se encuentran en la memoria de este documento

Zona de Afección

- Zona de afección Lden > 55
- Zona de afección Lden > 65
- Zona de afección Lden > 75
- Isófona de 55, 65 y 75 dB(A)

Tipos de edificio

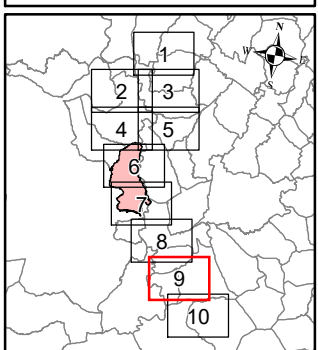
- Uso residencial
- Uso sanitario o docente
- Uso industrial o comercial

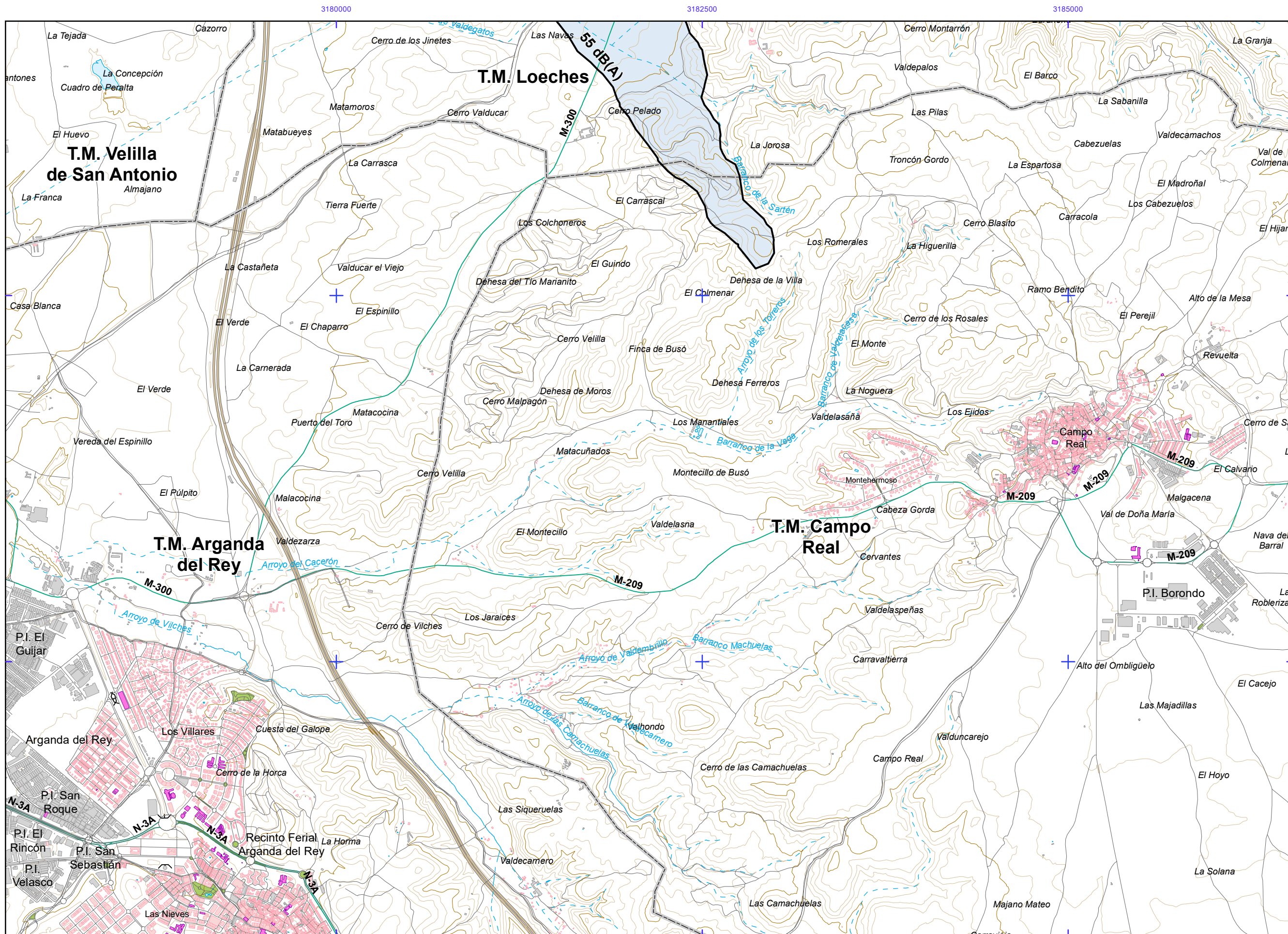
Otros elementos

- Infraestructura aeroportuaria
- Delimitación zona de servicio
- Lagunas, lagos, etc
- Zonas Verdes
- Depósitos
- Salinas
- Marismas

Elementos cartográficos

- Limite municipio
- Autopistas y autovías
- Carreteras nacionales y autonómicas
- Carreteras locales y caminos
- FFCC
- Cursos de agua
- Cursos de agua intermitentes
- Curva nivel normal
- Curva nivel maestra
- Tuberías
- Otros elementos cartográficos





AEROPUERTO DE ADOLFO SUÁREZ MADRID - BARAJAS

Lden

SUPERFICIES AFECTADAS		
REGIÓN	RANGO AFECCIÓN dB(A)	SUPERFICIE (km²)
Norte y oeste	> 55	56,94
	> 65	9,75
	> 75	0,88
Sur y este	> 55	23,69
	> 65	2,00
	> 75	-
Meseta	> 55	27,51
	> 65	2,00
	> 75	-
Centro	> 55	22,77
	> 65	8,13
	> 75	1,87

POBLACION EXPUESTA			
REGIÓN	RANGO AFECCIÓN dB(A)	VIVIENDAS (centenas)	Nº PERS (centenas)
Norte y oeste	> 55	10	29
	> 65	1	1
	> 75	-	-
Sur y este	> 55	99	252
	> 65	1	3
	> 75	-	-
Meseta	> 55	26	69
	> 65	1	1
	> 75	-	-
Centro	> 55	1	1
	> 65	-	-
	> 75	-	-

NOTA
Los datos por municipio se encuentran en la memoria de este documento

Zona de Afección

- Zona de afección Lden > 55
- Zona de afección Lden > 65
- Zona de afección Lden > 75
- Isófona de 55, 65 y 75 dB(A)

Tipos de edificio

- Uso residencial
- Uso sanitario o docente
- Uso industrial o comercial

Otros elementos

- Infraestructura aeroportuaria
- Delimitación zona de servicio
- Lagunas, lagos, etc
- Zonas Verdes
- Depósitos
- Salinas
- Marismas

Elementos cartográficos

- Limite municipio
- Autopistas y autovías
- Carreteras nacionales y autonómicas
- Carreteras locales y caminos
- FFCC
- Cursos de agua
- Cursos de agua intermitentes
- Curva nivel normal
- Curva nivel maestra
- Tuberías
- Otros elementos cartográficos

