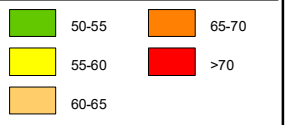


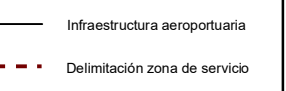
AEROPUERTO DE ADOLFO SUÁREZ MADRID - BARAJAS

L_n

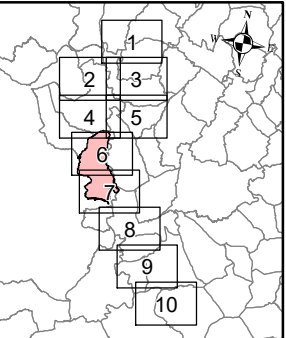
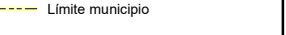
Nivel sonoro (dB (A))

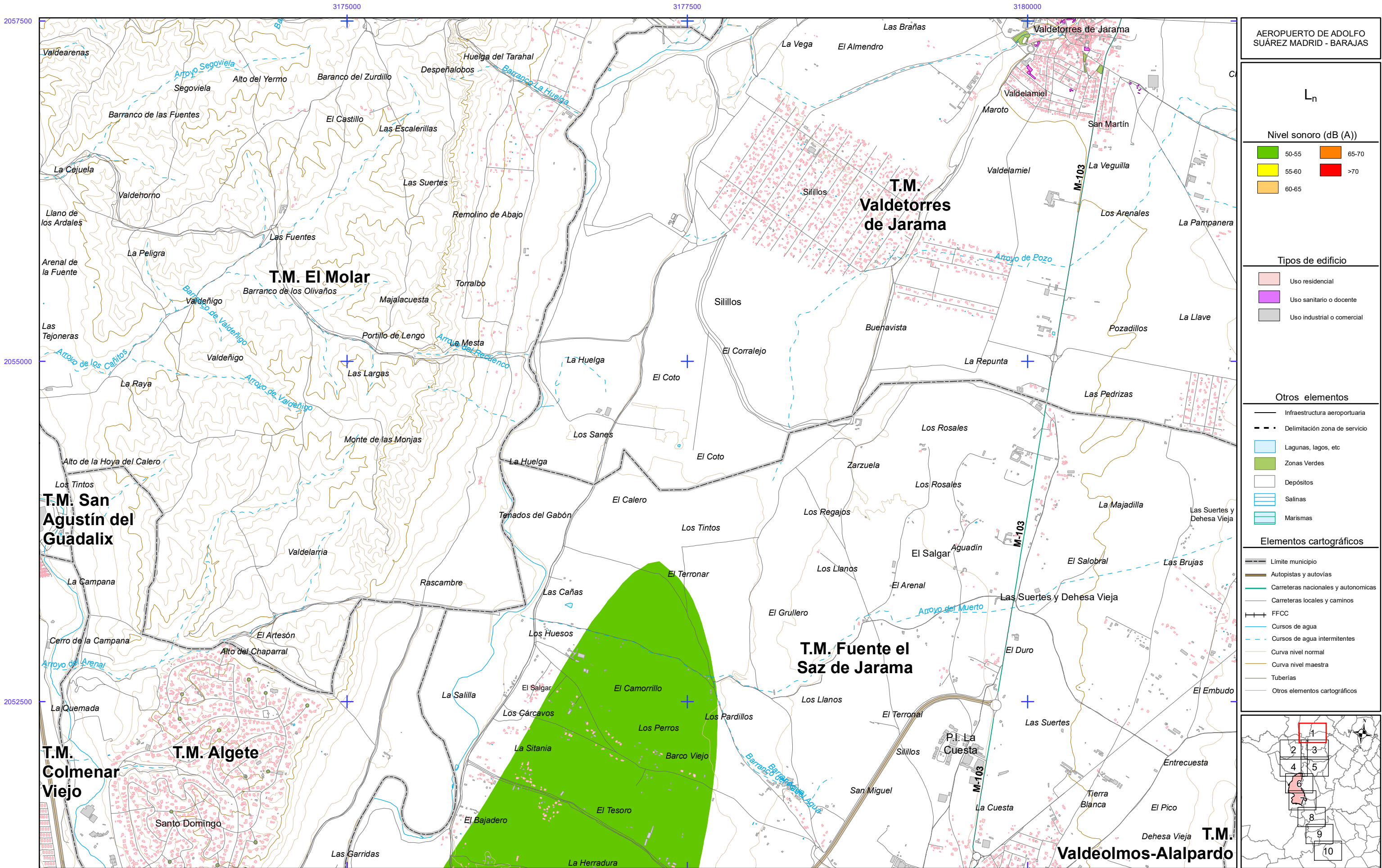


Otros elementos



Elementos cartográficos

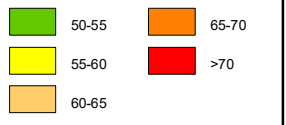




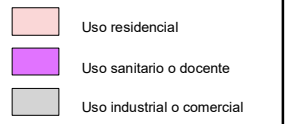
AEROPUERTO DE ADOLFO SUÁREZ MADRID - BARAJAS

L_n

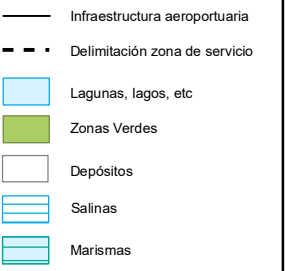
Nivel sonoro (dB (A))



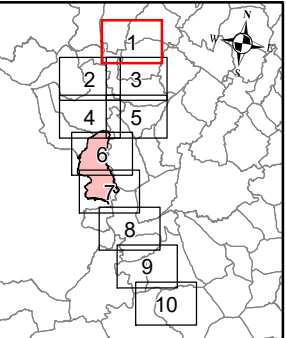
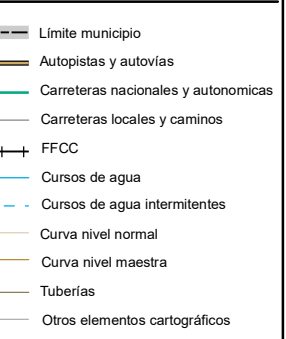
Tipos de edificio



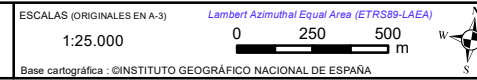
Otros elementos



Elementos cartográficos



MAPAS ESTRATÉGICOS DE RUIDO - FASE IV
GRANDES AEROPUERTOS (>50.000 operaciones/año)



TÍTULO COMPLEMENTARIO
AEROPUERTO DE ADOLFO SUÁREZ
MADRID - BARAJAS

Nº HOJA
Hoja 1 de 10

Nº PLANO
ANEXO I
2

FECHA
JUNIO 2022

DESIGNACIÓN
MAPA DE NIVELES SONOROS L_n

3167500

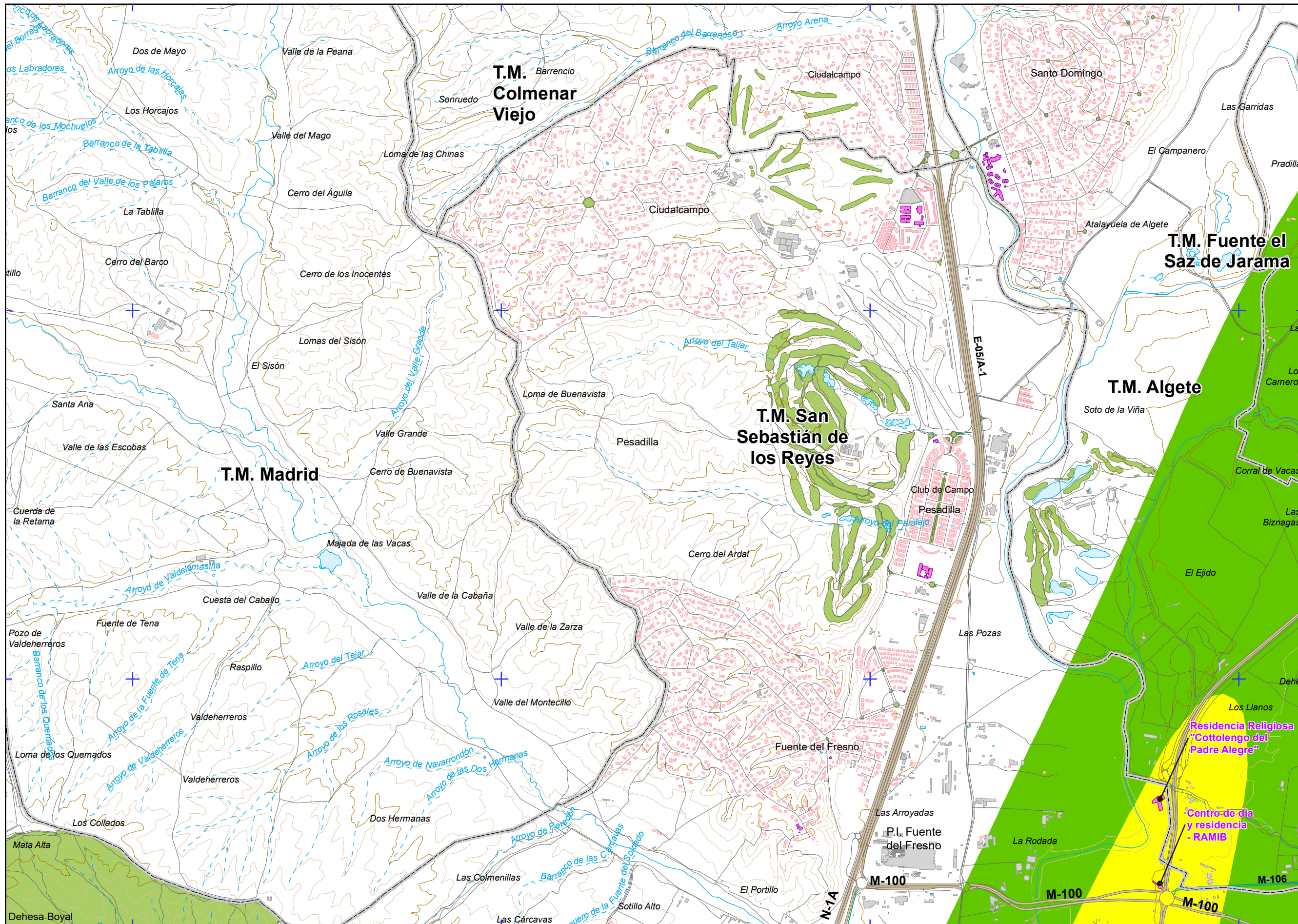
3170000

3172500

3175000

2050000

2047500



AEROPUERTO DE ADOLFO SUÁREZ MADRID - BARAJAS

Ln

Nivel sonoro (dB (A))

50-55	65-70
55-60	>70
60-65	

Tipos de edificio

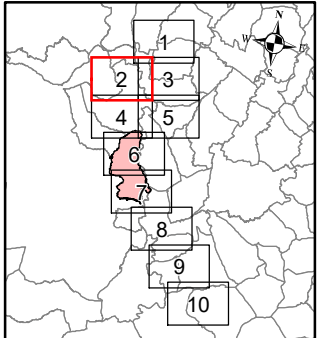
[Pink Box]	Uso residencial
[Purple Box]	Uso sanitario o docente
[Grey Box]	Uso industrial o comercial

Otros elementos

[Thick Dashed Line]	Infraestructura aeroportuaria
[Thin Dashed Line]	Delimitación zona de servicio
[Light Blue Box]	Lagunas, lagos, etc
[Green Box]	Zonas Verdes
[White Box]	Depósitos
[Blue Box]	Salinas
[Light Blue Box]	Marismas

Elementos cartográficos

[Thin Solid Line]	Límite municipio
[Thick Solid Line]	Autopistas y autovías
[Double Line]	Carreteras nacionales y autonómicas
[Single Line]	Carreteras locales y caminos
[Crossed Line]	FFCC
[Blue Line]	Cursos de agua
[Dashed Blue Line]	Cursos de agua intermitentes
[Brown Line]	Curva nivel normal
[Orange Line]	Curva nivel maestra
[Grey Line]	Tuberías
[Thin Dotted Line]	Otros elementos cartográficos



MAPAS ESTRATÉGICOS DE RUIDO - FASE IV
GRANDES AEROPUERTOS (>50.000 operaciones/año)

ESCALAS (ORIGINALES EN A-3)
1:25.000

Lambert Azimuthal Equal Area (ETRS89-LAEA)

0 250 500 m

Base cartográfica: ©INSTITUTO GEOGRÁFICO NACIONAL DE ESPAÑA

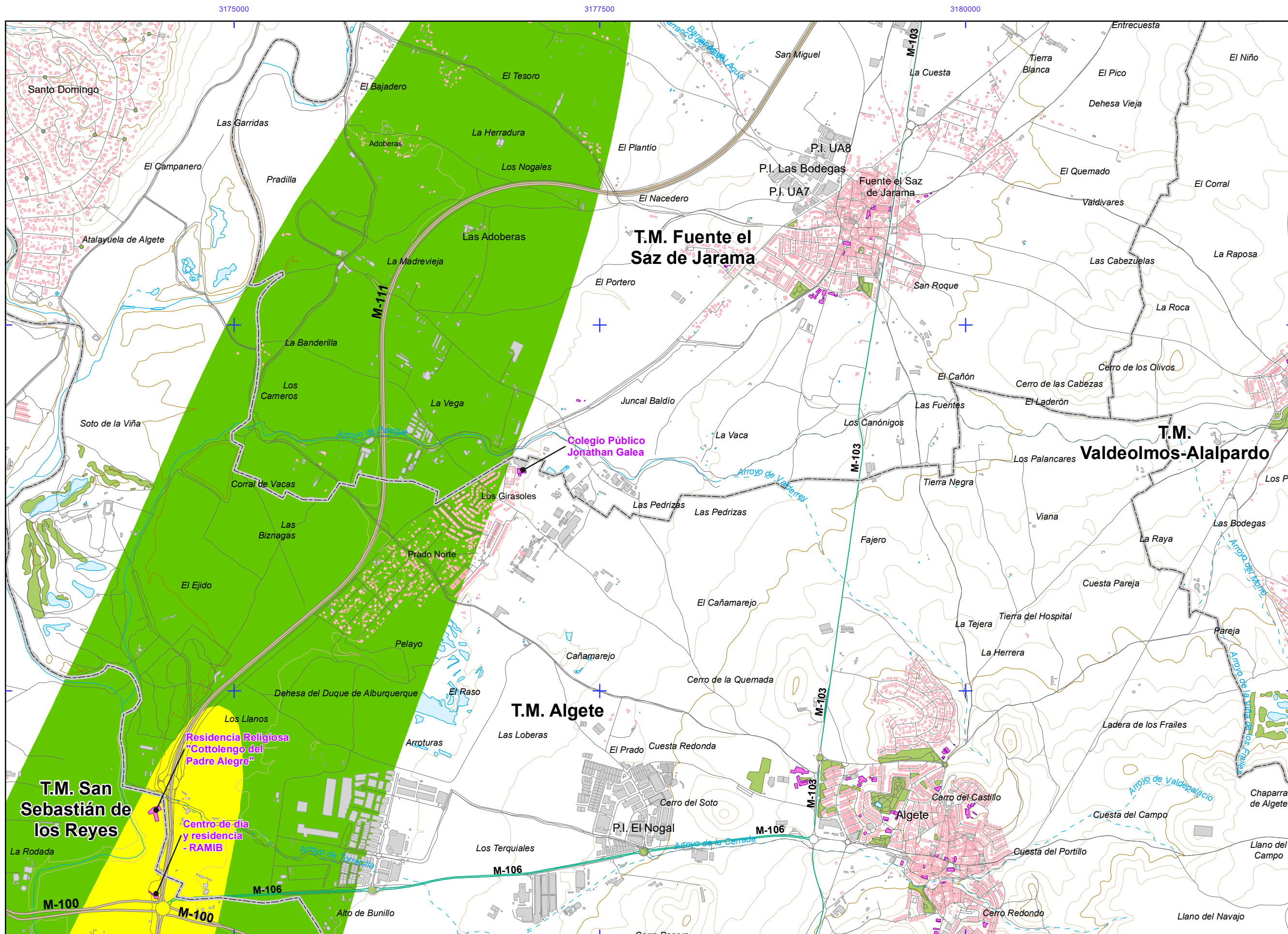
TÍTULO COMPLEMENTARIO
AEROPUERTO DE ADOLFO SUÁREZ
MADRID - BARAJAS

Nº HOJA
Hoja 2 de 10

Nº PLANO
ANEXO I
2

FECHA
JUNIO 2022

DESIGNACIÓN
MAPA DE NIVELES SONOROS Ln



AEROPUERTO DE ADOLFO SUÁREZ MADRID - BARAJAS

L_n

Nivel sonoro (dB (A))

50-55	65-70
55-60	>70
60-65	

Tipos de edificio

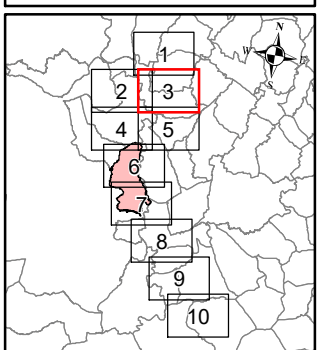
[Pink Box]	Uso residencial
[Purple Box]	Uso sanitario o docente
[Grey Box]	Uso industrial o comercial

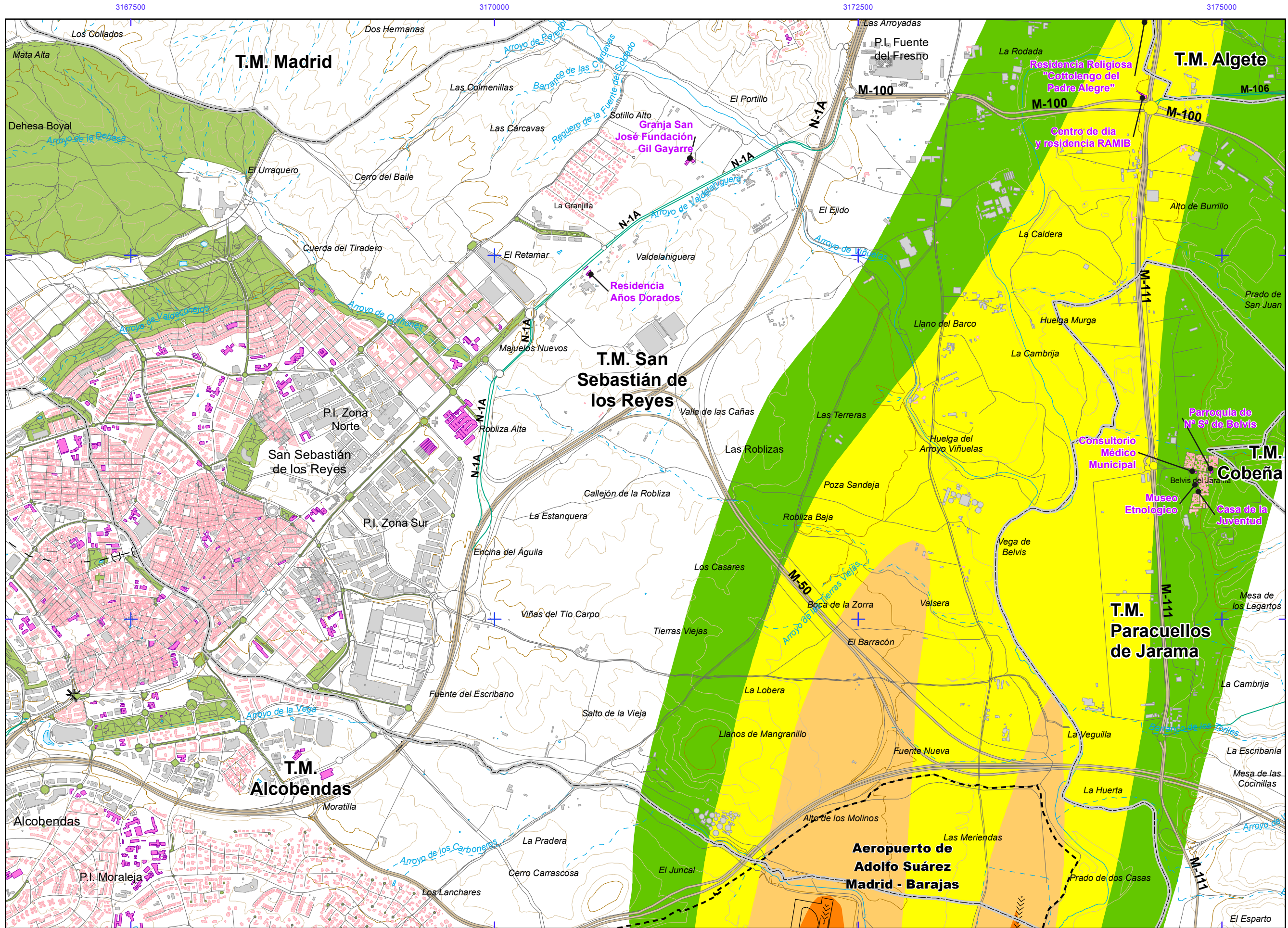
Otros elementos

[Black Line]	Infraestructura aeroportuaria
[Dashed Line]	Delimitación zona de servicio
[Blue Box]	Lagunas, lagos, etc
[Green Box]	Zonas Verdes
[White Box]	Depósitos
[Blue Lines]	Salinas
[Blue Lines]	Marismas

Elementos cartográficos

[Grey Line]	Límite municipio
[Thick Black Line]	Autopistas y autovías
[Green Line]	Carreteras nacionales y autonómicas
[Thin Grey Line]	Carreteras locales y caminos
[Black Line]	FFCC
[Blue Line]	Cursos de agua
[Dashed Blue Line]	Cursos de agua intermitentes
[Brown Line]	Curva nivel normal
[Orange Line]	Curva nivel maestra
[Thin Grey Line]	Tuberías
[Grey Line]	Otros elementos cartográficos





AEROPUERTO DE ADOLFO SUÁREZ MADRID - BARAJAS

L_n

Nivel sonoro (dB (A))

50-55	65-70
55-60	>70
60-65	

Tipos de edificio

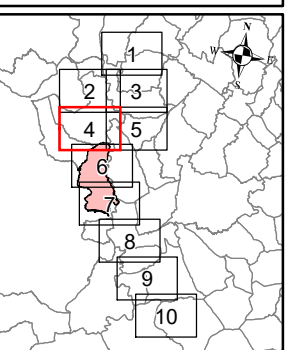
Usos residenciales
Usos sanitarios o docentes
Usos industriales o comerciales

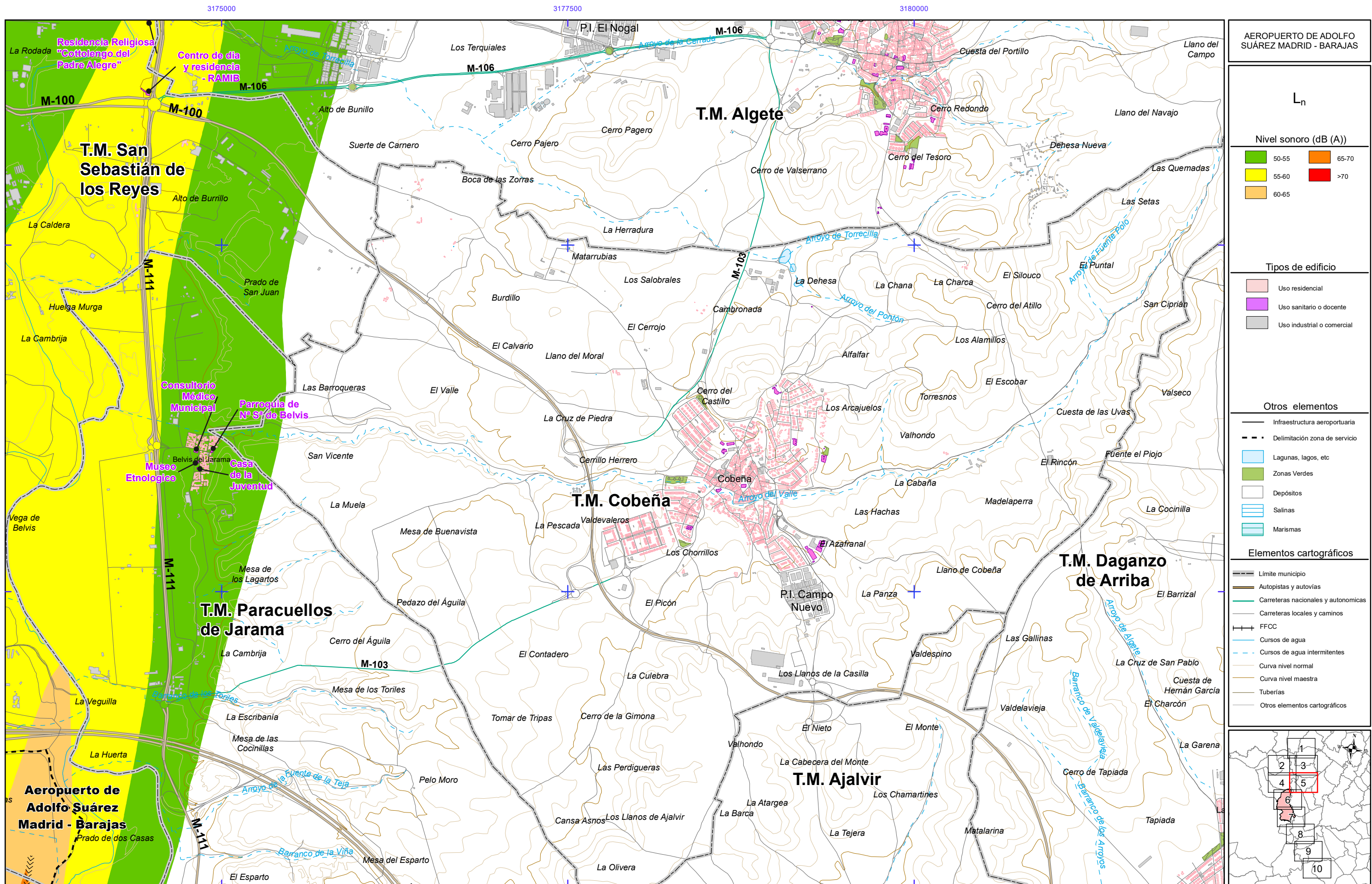
Otros elementos

Infraestructura aeroportuaria
Delimitación zona de servicio
Lagunas, lagos, etc.
Zonas Verdes
Depósitos
Salinas
Marismas

Elementos cartográficos

Límite municipio
Autopistas y autopistas
Carreteras nacionales y autonómicas
Carreteras locales y caminos
FFCC
Cursos de agua
Cursos de agua intermitentes
Curva nivel normal
Curva nivel maestra
Tuberías
Otros elementos cartográficos





AEROPUERTO DE ADOLFO SUÁREZ MADRID - BARAJAS

L_n

Nivel sonoro (dB (A))

50-55	65-70
55-60	>70
60-65	

Tipos de edificio

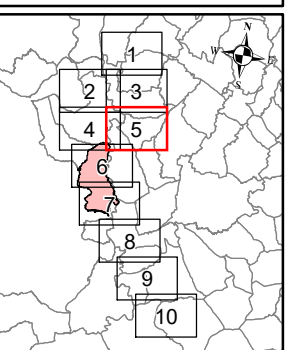
	Uso residencial
	Uso sanitario o docente
	Uso industrial o comercial

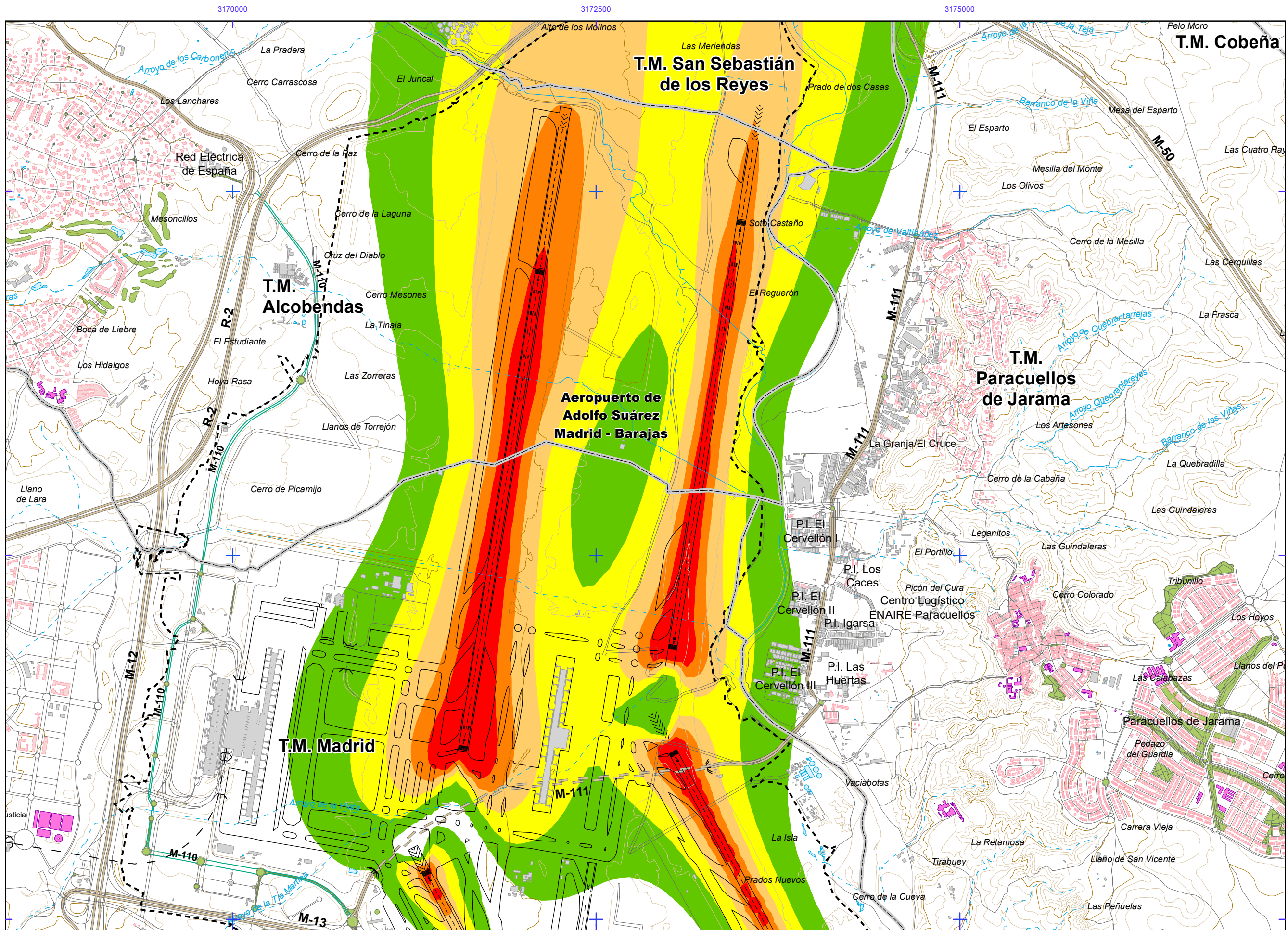
Otros elementos

	Infraestructura aeroportuaria
	Delimitación zona de servicio
	Lagunas, lagos, etc
	Zonas Verdes
	Depósitos
	Salinas
	Marismas

Elementos cartográficos

	Límite municipio
	Autopistas y autovías
	Carreteras nacionales y autonómicas
	Carreteras locales y caminos
	FFCC
	Cursos de agua
	Cursos de agua intermitentes
	Curva nivel normal
	Curva nivel maestra
	Tuberías
	Otros elementos cartográficos





AEROPUERTO DE ADOLFO SUÁREZ MADRID - BARAJAS

Ln

Nivel sonoro (dB (A))

50-55	65-70
55-60	>70
60-65	

Tipos de edificio

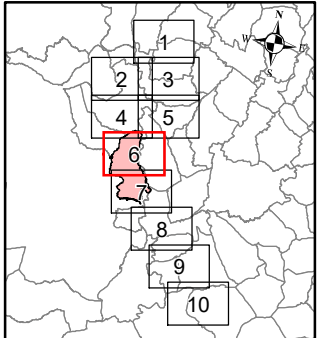
	Uso residencial
	Uso sanitario o docente
	Uso industrial o comercial

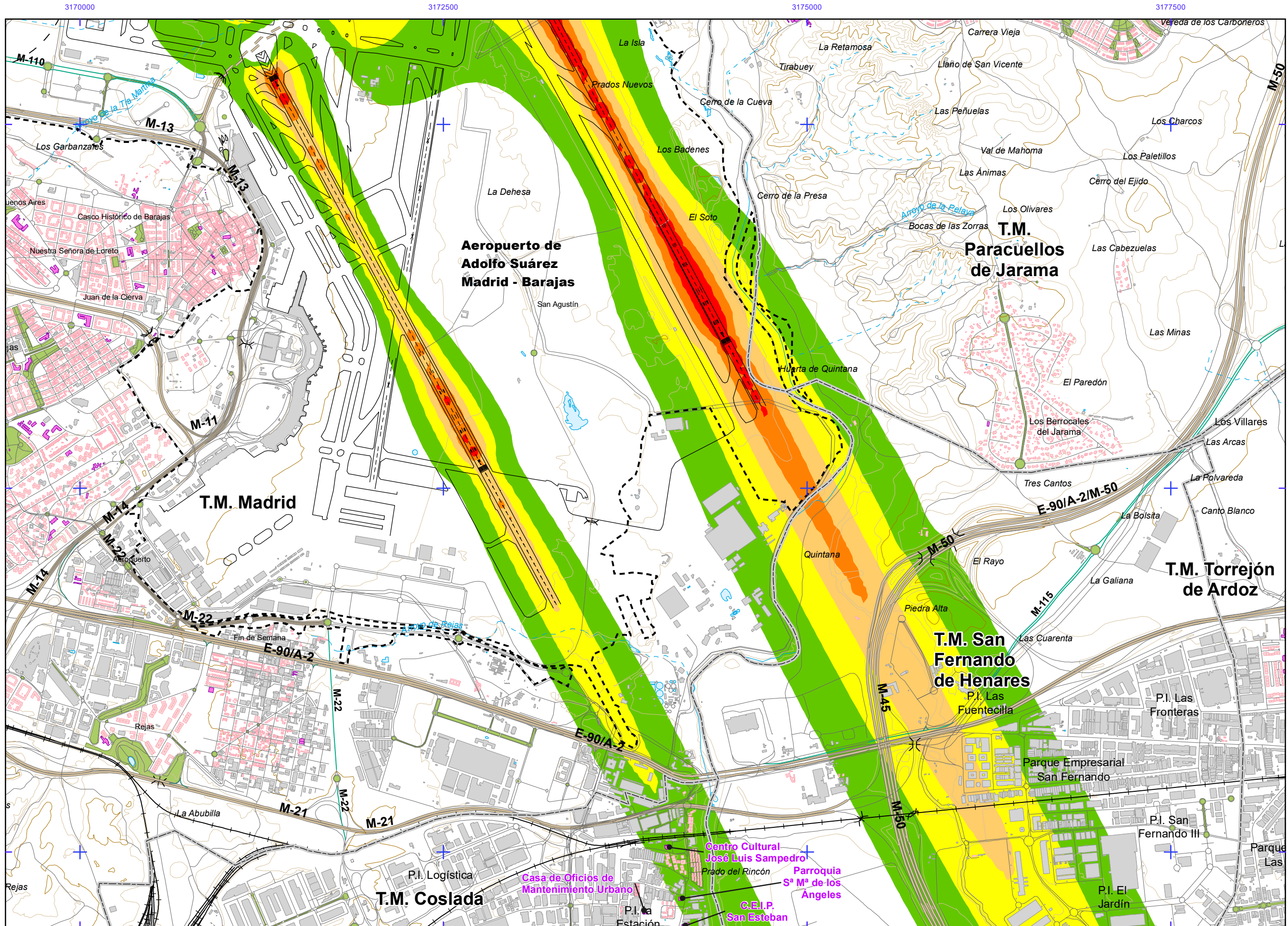
Otros elementos

	Infraestructura aeroportuaria
	Delimitación zona de servicio
	Lagunas, lagos, etc
	Zonas Verdes
	Depósitos
	Salinas
	Marismas

Elementos cartográficos

	Límite municipio
	Autopistas y autovías
	Carreteras nacionales y autonómicas
	Carreteras locales y caminos
	FFCC
	Cursos de agua
	Cursos de agua intermitentes
	Curva nivel normal
	Curva nivel maestra
	Tuberías
	Otros elementos cartográficos





AEROPUERTO DE ADOLFO SUÁREZ MADRID - BARAJAS

Ln

Nivel sonoro (dB (A))

50-55	65-70
55-60	>70
60-65	

Tipos de edificio

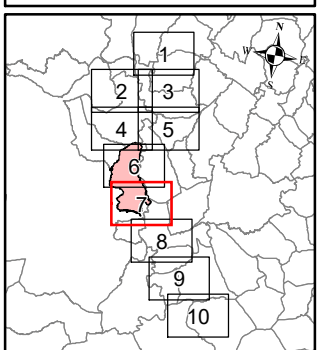
[Pink box]	Uso residencial
[Purple box]	Uso sanitario o docente
[Grey box]	Uso industrial o comercial

Otros elementos

[Dashed line]	Infraestructura aeroportuaria
[Dotted line]	Delimitación zona de servicio
[Blue box]	Lagunas, lagos, etc
[Green box]	Zonas Verdes
[White box]	Depósitos
[Blue lines]	Salinas
[Light blue box]	Marismas

Elementos cartográficos

[Dashed line]	Límite municipio
[Thick brown line]	Autopistas y autovías
[Green line]	Carreteras nacionales y autonómicas
[Thin brown line]	Carreteras locales y caminos
[Black line]	FFCC
[Blue line]	Cursos de agua
[Dashed blue line]	Cursos de agua intermitentes
[Yellow line]	Curva nivel normal
[Orange line]	Curva nivel maestra
[Thin grey line]	Tuberías
[Grey line]	Otros elementos cartográficos



MAPAS ESTRATÉGICOS DE RUIDO - FASE IV
GRANDES AEROPUERTOS (>50.000 operaciones/año)

ESCALAS (ORIGINALES EN A-3)
1:25.000

Lambert Azimuthal Equal Area (ETRS89-LAEA)

0 250 500 m

Base cartográfica: ©INSTITUTO GEOGRÁFICO NACIONAL DE ESPAÑA

TÍTULO COMPLEMENTARIO
AEROPUERTO DE ADOLFO SUÁREZ
MADRID - BARAJAS

Nº HOJA
Hoja 7 de 10

Nº PLANO
ANEXO I
2

FECHA
JUNIO 2022

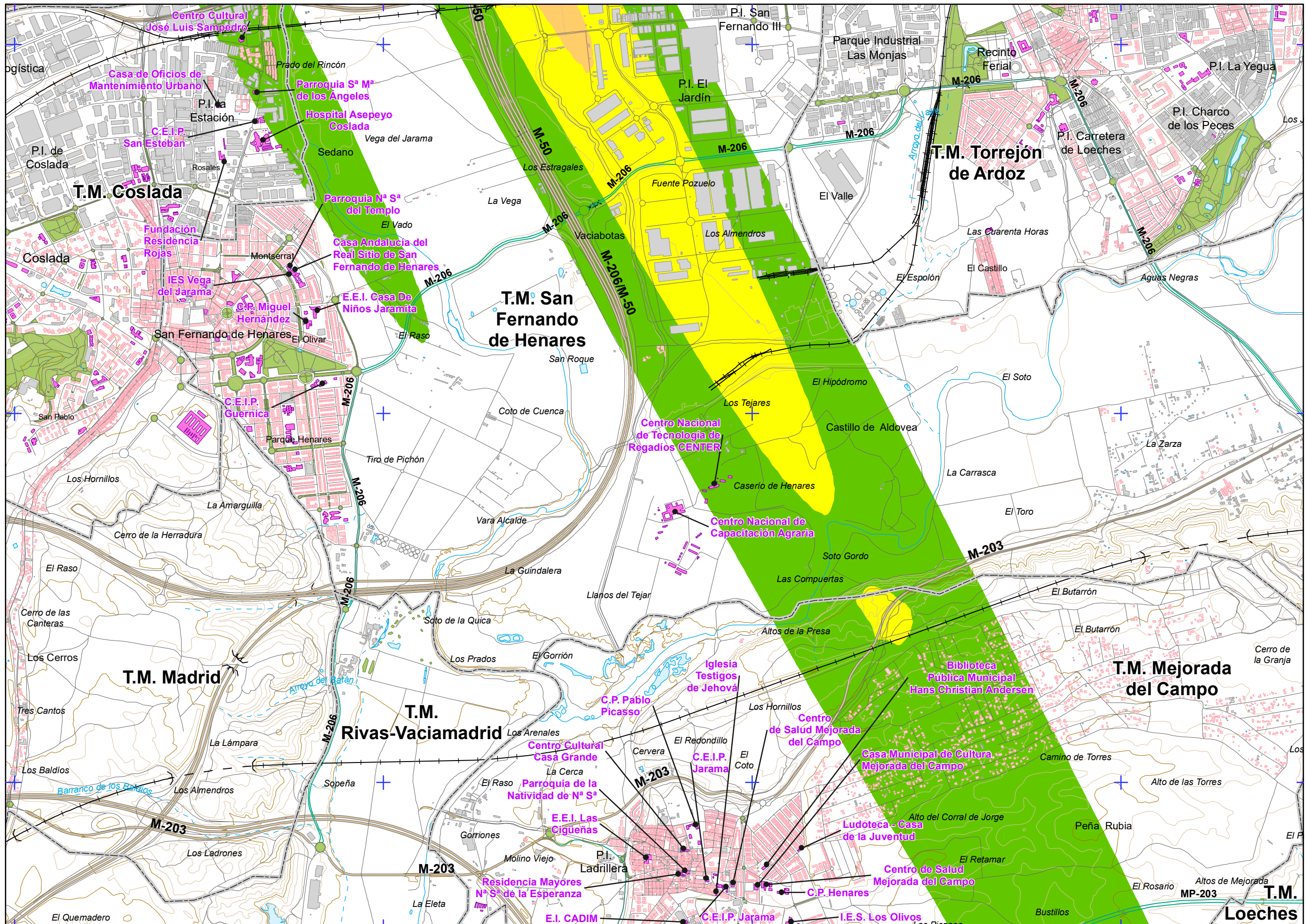
DESIGNACIÓN
MAPA DE NIVELES SONOROS Ln

3172500 3175000 3177500 3180000

2030000

2027500

2025000



AEROPUERTO DE ADOLFO SUÁREZ MADRID - BARAJAS

L_n

Nivel sonoro (dB (A))

50-55	65-70
55-80	>70
60-65	

Tipos de edificio

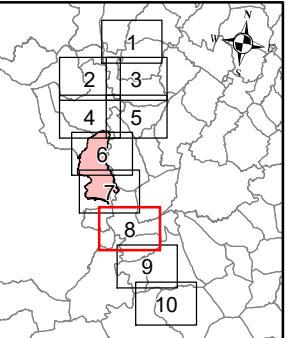
	Uso residencial
	Uso sanitario o docente
	Uso industrial o comercial

Otros elementos

	Infraestructura aeroportuaria
	Delimitación zona de servicio
	Lagunas, lagos, etc
	Zonas Verdes
	Depósitos
	Salinas
	Marismas

Elementos cartográficos

	Límite municipio
	Autopistas y autovías
	Carreteras nacionales y autonómicas
	Carreteras locales y caminos
	FFCC
	Cursos de agua
	Cursos de agua intermitentes
	Curva nivel normal
	Curva nivel maestra
	Tuberías
	Otros elementos cartográficos



MAPAS ESTRATÉGICOS DE RUIDO - FASE IV
GRANDES AEROPUERTOS (>50.000 operaciones/año)

ESCALAS (ORIGINALES EN A-3)
1:25.000

Lambert Azimuthal Equal Area (ETRS89-LAEA)

0 250 500 m

Base cartográfica: ©INSTITUTO GEOGRÁFICO NACIONAL DE ESPAÑA

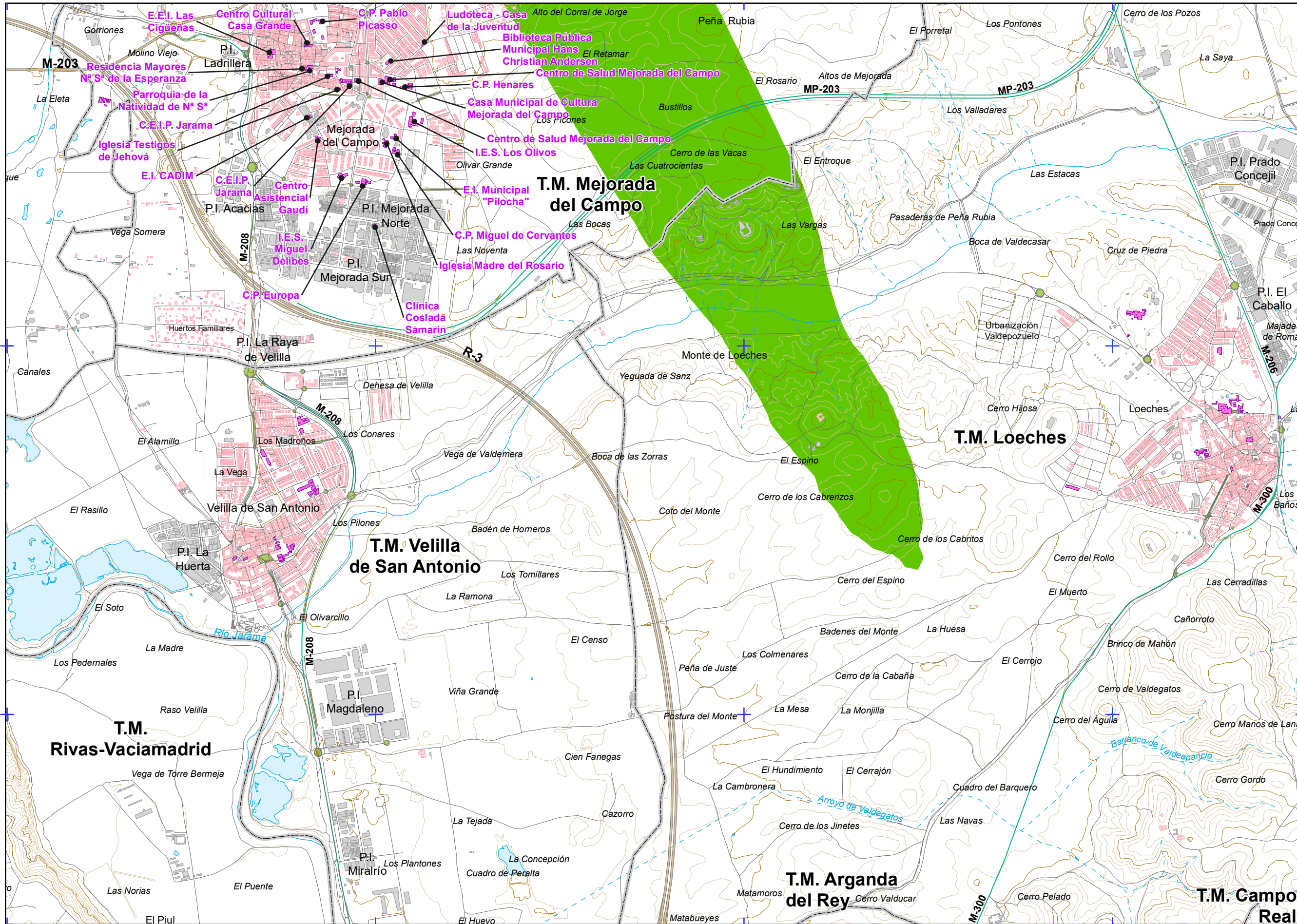
TÍTULO COMPLEMENTARIO
AEROPUERTO DE ADOLFO SUÁREZ
MADRID - BARAJAS

Nº HOJA
Hoja 8 de 10

Nº PLANO
ANEXO I
2

FECHA
JUNIO 2022

DESIGNACIÓN
MAPA DE NIVELES SONOROS L_n



AEROPUERTO DE ADOLFO SUÁREZ MADRID - BARAJAS

Ln

Nivel sonoro (dB (A))

50-55	65-70
55-60	>70
60-65	

Tipos de edificio

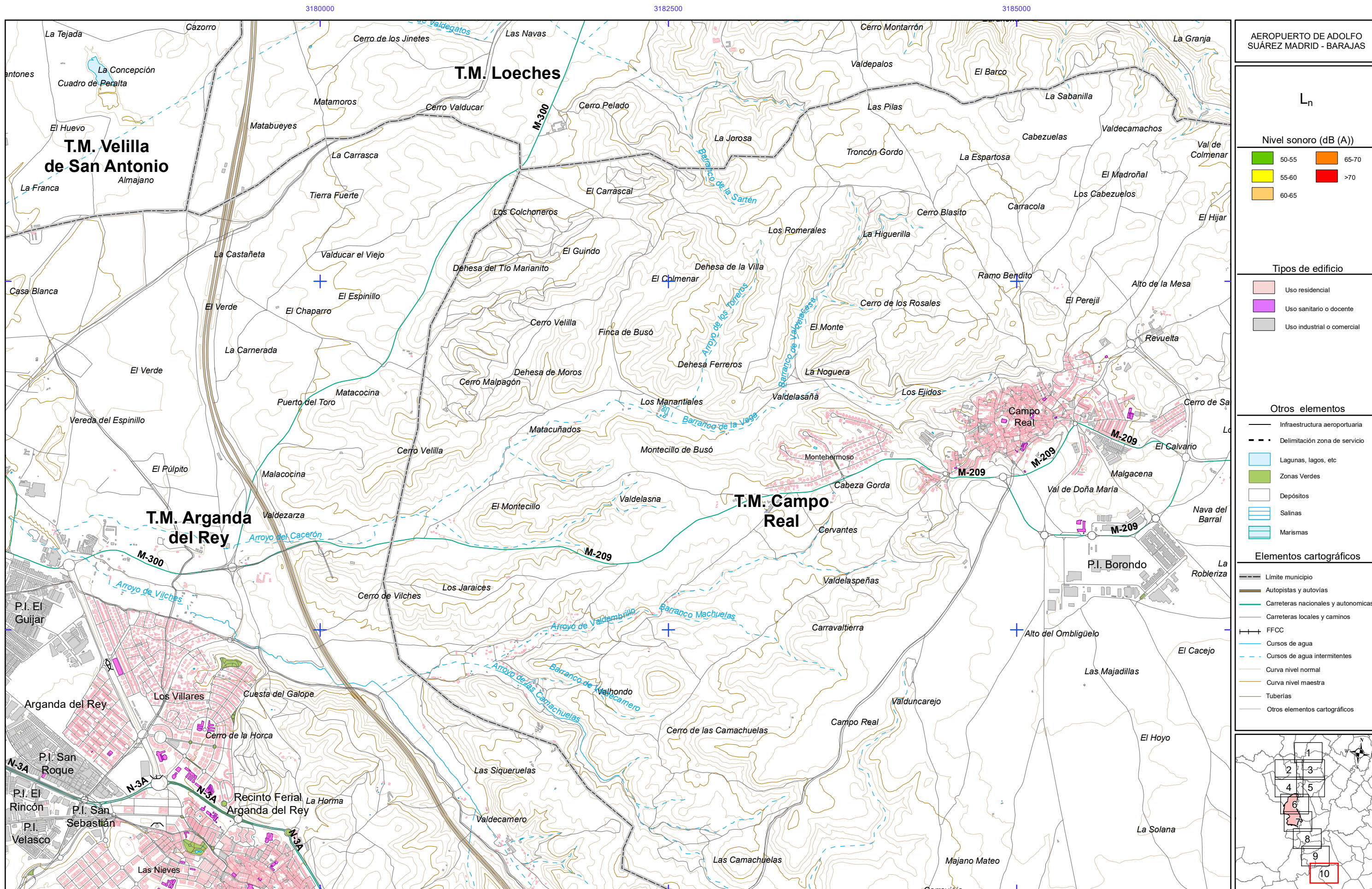
- Usos residencial
- Usos sanitario o docente
- Usos industrial o comercial

Otros elementos

- Infraestructura aeroportuaria
- Delimitación zona de servicio
- Lagunas, lagos, etc
- Zonas Verdes
- Depósitos
- Salinas
- Marismas

Elementos cartográficos

- Límite municipio
- Autopistas y autovías
- Carreteras nacionales y autonómicas
- Carreteras locales y caminos
- FFCC
- Cursos de agua
- Cursos de agua intermitentes
- Curva nivel normal
- Curva nivel maestra
- Tuberías
- Otros elementos cartográficos



AEROPUERTO DE ADOLFO SUÁREZ MADRID - BARAJAS

L_n

Nivel sonoro (dB (A))

50-55	65-70
55-60	>70
60-65	

Tipos de edificio

	Uso residencial
	Uso sanitario o docente
	Uso industrial o comercial

Otros elementos

	Infraestructura aeroportuaria
	Delimitación zona de servicio
	Lagunas, lagos, etc
	Zonas Verdes
	Depósitos
	Salinas
	Marismas

Elementos cartográficos

	Límite municipio
	Autopistas y autovías
	Carreteras nacionales y autonómicas
	Carreteras locales y caminos
	FFCC
	Cursos de agua
	Cursos de agua intermitentes
	Curva nivel normal
	Curva nivel maestra
	Tuberías
	Otros elementos cartográficos

