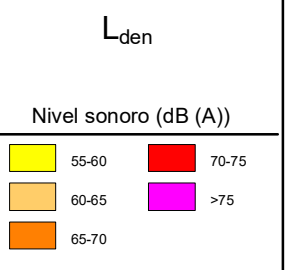


AEROPUERTO DE ADOLFO SUÁREZ MADRID - BARAJAS

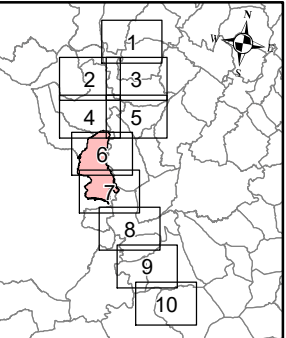


Otros elementos

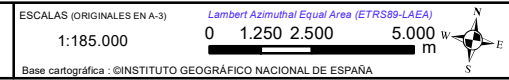
- Infraestructura aeroportuaria
- - - Delimitación zona de servicio

Elementos cartográficos

- - - Limite municipio



MAPAS ESTRATÉGICOS DE RUIDO - FASE IV  
GRANDES AEROPUERTOS (>50.000 operaciones/año)



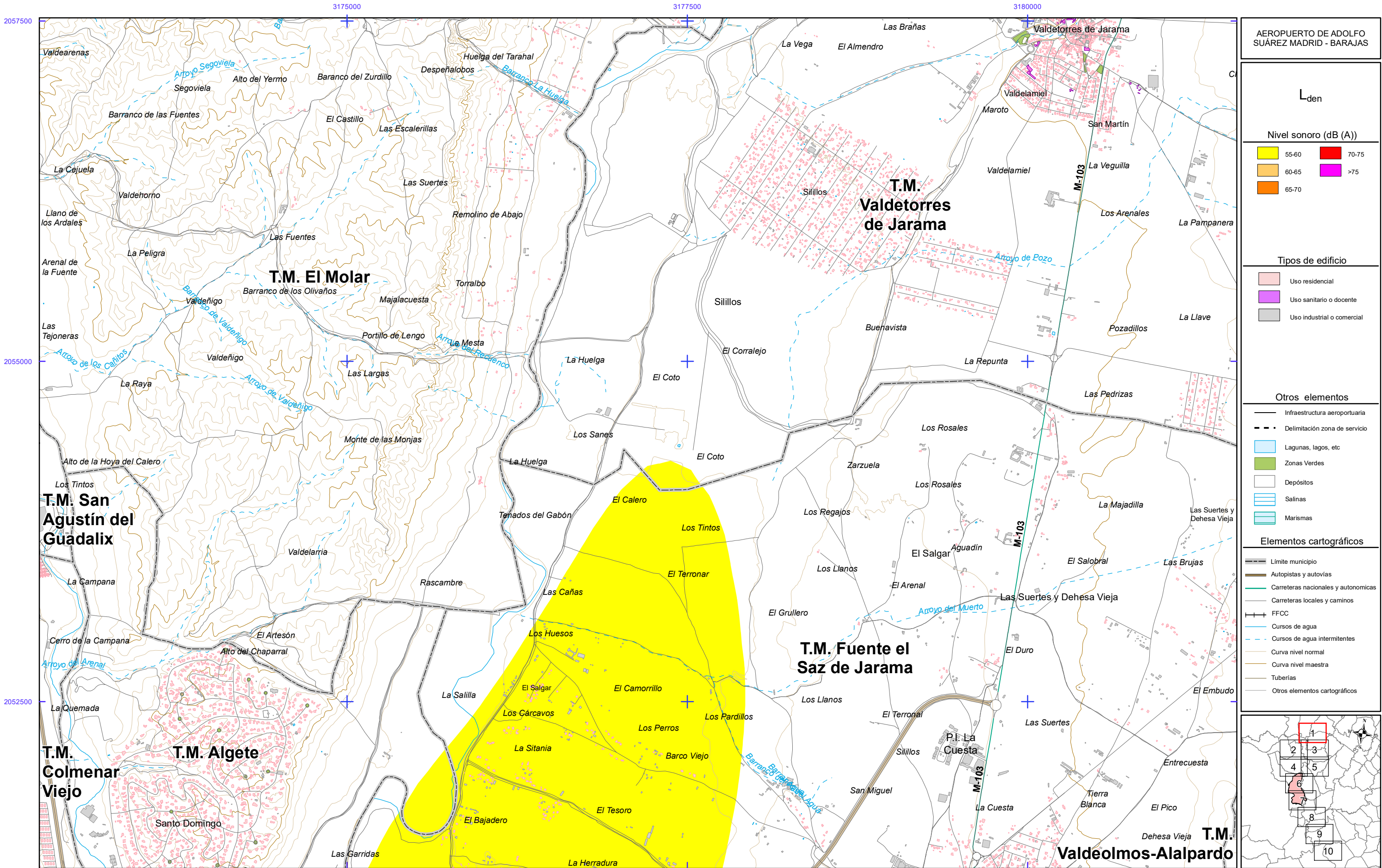
TÍTULO COMPLEMENTARIO  
AEROPUERTO DE ADOLFO SUÁREZ  
MADRID - BARAJAS

Nº HOJA  
Hoja 0 de 10

Nº PLANO  
ANEXO I  
1

FECHA  
JUNIO 2022

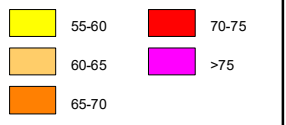
DESIGNACIÓN  
MAPA GUÍA  
NIVELES SONOROS  $L_{den}$



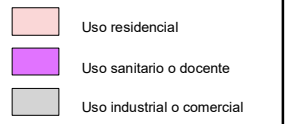
AEROPUERTO DE ADOLFO SUÁREZ MADRID - BARAJAS

$L_{den}$

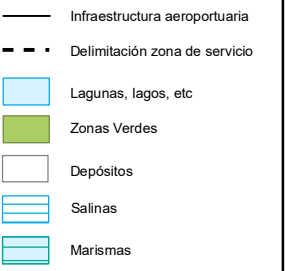
Nivel sonoro (dB (A))



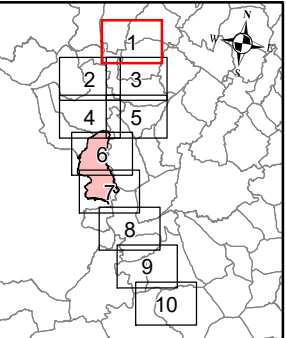
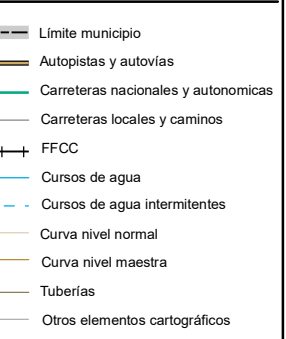
Tipos de edificio



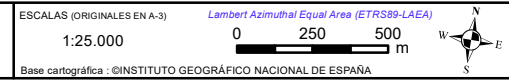
Otros elementos



Elementos cartográficos



MAPAS ESTRATÉGICOS DE RUIDO - FASE IV  
GRANDES AEROPUERTOS (>50.000 operaciones/año)



TÍTULO COMPLEMENTARIO  
AEROPUERTO DE ADOLFO SUÁREZ  
MADRID - BARAJAS

Nº HOJA  
Hoja 1 de 10

Nº PLANO  
ANEXO I  
1

FECHA  
JUNIO 2022

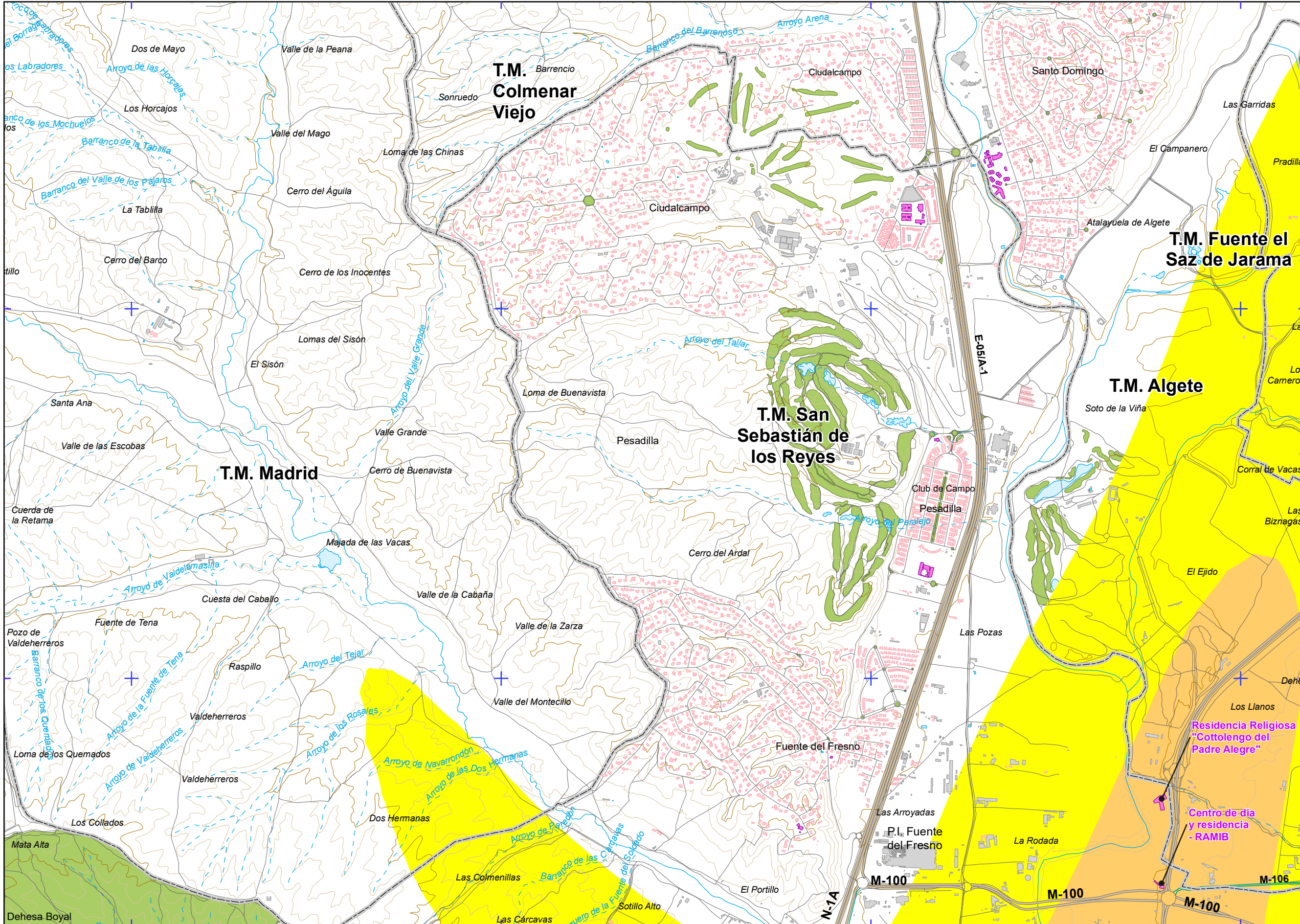
DESIGNACIÓN  
MAPA DE NIVELES SONOROS  $L_{den}$

3167500

3170000

3172500

3175000



**AEROPUERTO DE ADOLFO SUÁREZ MADRID - BARAJAS**

**L<sub>den</sub>**

Nivel sonoro (dB (A))

55-60	70-75
60-65	>75
65-70	

Tipos de edificio

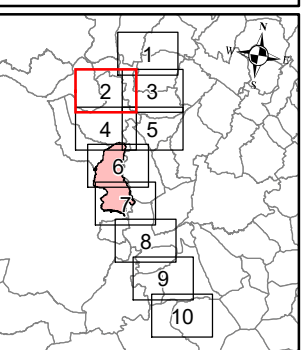
	Uso residencial
	Uso sanitario o docente
	Uso industrial o comercial

Otros elementos

	Infraestructura aeroportuaria
	Delimitación zona de servicio
	Lagunas, lagos, etc
	Zonas Verdes
	Depósitos
	Salinas
	Marismas

Elementos cartográficos

	Límite municipio
	Autopistas y autovías
	Carreteras nacionales y autonómicas
	Carreteras locales y caminos
	FFCC
	Cursos de agua
	Cursos de agua intermitentes
	Curva nivel normal
	Curva nivel maestra
	Tuberías
	Otros elementos cartográficos



MAPAS ESTRATÉGICOS DE RUIDO - FASE IV  
GRANDES AEROPUERTOS (>50.000 operaciones/año)

ESCALAS (ORIGINALES EN A-3)  
1:25.000

Lambert Azimuthal Equal Area (ETRS89-LAEA)

0 250 500 m

Base cartográfica: ©INSTITUTO GEOGRÁFICO NACIONAL DE ESPAÑA

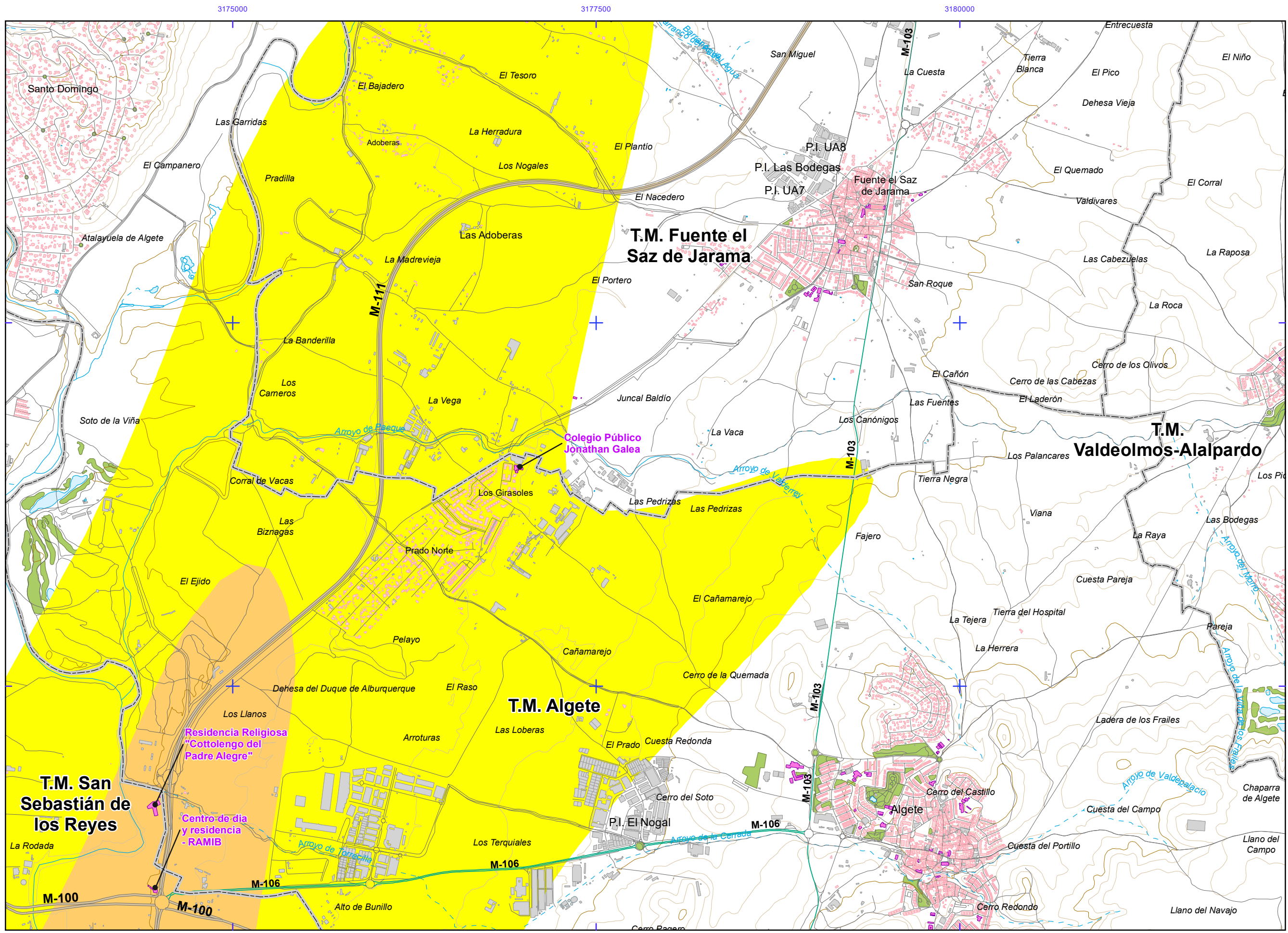
TÍTULO COMPLEMENTARIO  
AEROPUERTO DE ADOLFO SUÁREZ  
MADRID - BARAJAS

Nº HOJA  
Hoja 2 de 10

Nº PLANO  
ANEXO I  
1

FECHA  
JUNIO 2022

DESIGNACIÓN  
MAPA DE NIVELES SONOROS L<sub>den</sub>



**AEROPUERTO DE ADOLFO SUÁREZ MADRID - BARAJAS**

**L<sub>den</sub>**

**Nivel sonoro (dB (A))**

55-60	70-75
60-65	>75
65-70	

**Tipos de edificio**

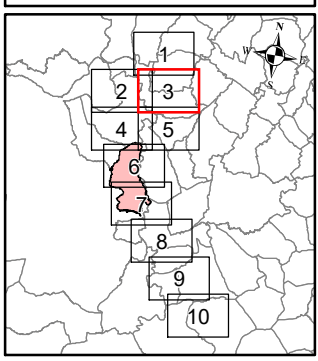
[Pink Box]	Uso residencial
[Purple Box]	Uso sanitario o docente
[Grey Box]	Uso industrial o comercial

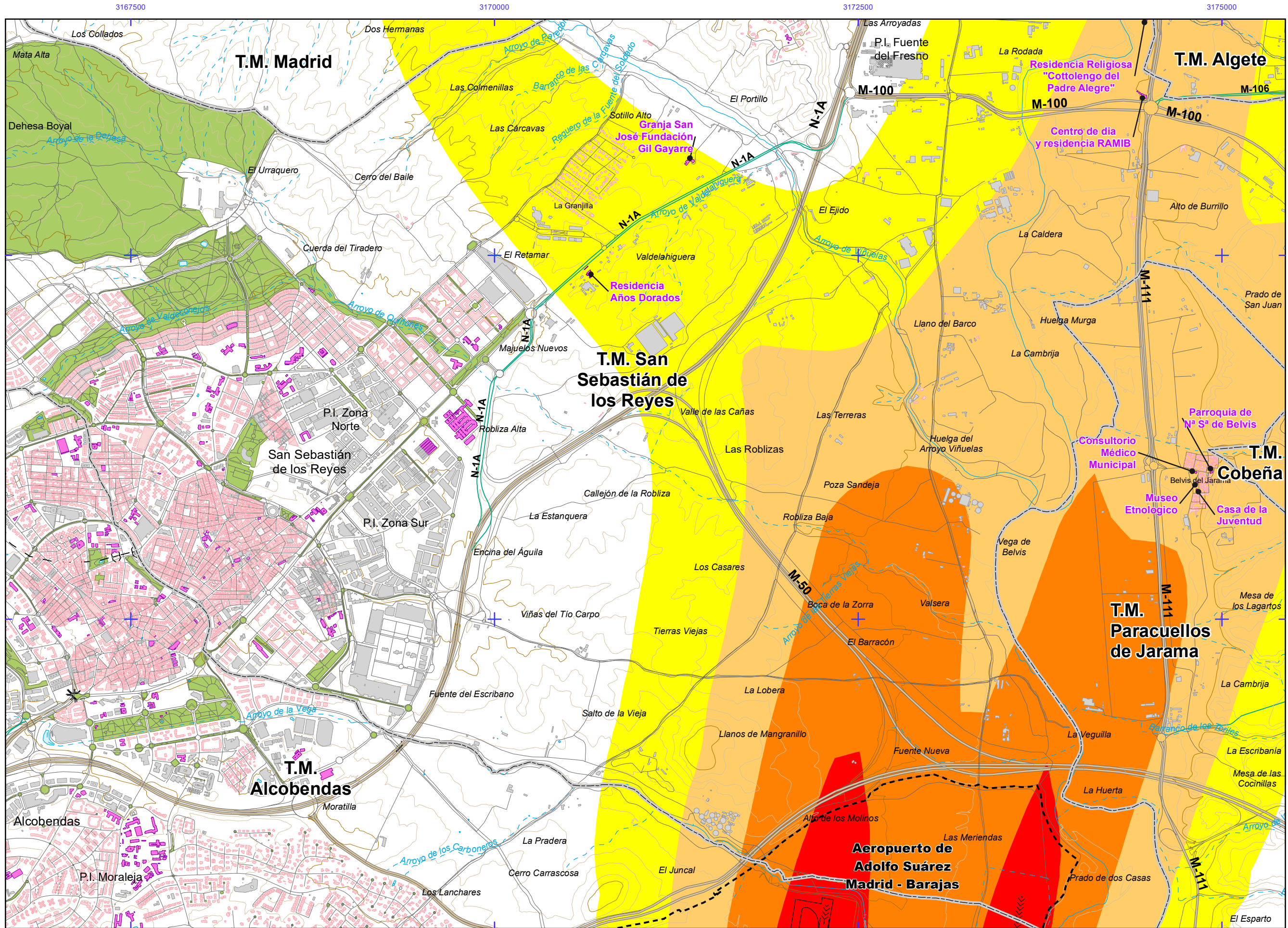
**Otros elementos**

[Black Line]	Infraestructura aeroportuaria
[Dashed Line]	Delimitación zona de servicio
[Blue Box]	Lagunas, lagos, etc
[Green Box]	Zonas Verdes
[White Box]	Depósitos
[Blue Box]	Salinas
[Light Blue Box]	Marismas

**Elementos cartográficos**

[Grey Line]	Límite municipio
[Thick Black Line]	Autopistas y autovías
[Green Line]	Carreteras nacionales y autonómicas
[Thin Grey Line]	Carreteras locales y caminos
[Cross Symbol]	FFCC
[Blue Line]	Cursos de agua
[Dashed Blue Line]	Cursos de agua intermitentes
[Brown Line]	Curva nivel normal
[Orange Line]	Curva nivel maestra
[Thin Grey Line]	Tuberías
[Dotted Line]	Otros elementos cartográficos





**AEROPUERTO DE ADOLFO SUÁREZ MADRID - BARAJAS**

**L<sub>den</sub>**

Nivel sonoro (dB (A))

55-60	70-75
60-65	>75
65-70	

**Tipos de edificio**

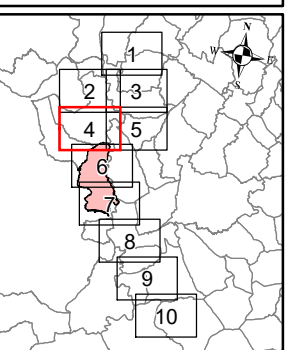
	Uso residencial
	Uso sanitario o docente
	Uso industrial o comercial

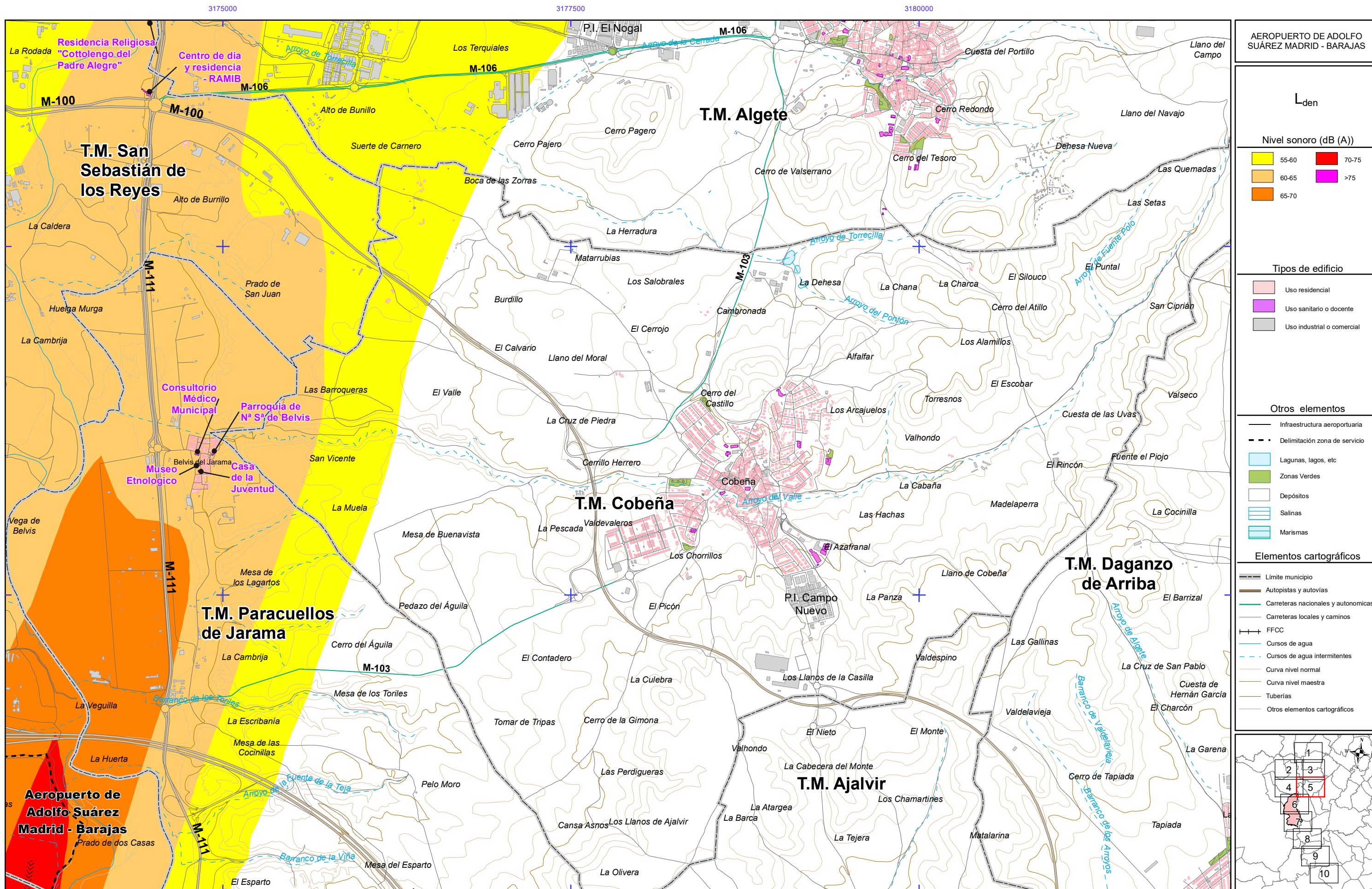
**Otros elementos**

	Infraestructura aeroportuaria
	Delimitación zona de servicio
	Lagunas, lagos, etc
	Zonas Verdes
	Depósitos
	Salinas
	Marismas

**Elementos cartográficos**

	Límite municipio
	Autopistas y autovías
	Carreteras nacionales y autonómicas
	Carreteras locales y caminos
	FFCC
	Cursos de agua
	Cursos de agua intermitentes
	Curva nivel normal
	Curva nivel maestra
	Tuberías
	Otros elementos cartográficos





**AEROPUERTO DE ADOLFO SUÁREZ MADRID - BARAJAS**

**L<sub>den</sub>**

**Nivel sonoro (dB (A))**

55-60	70-75
60-65	>75
65-70	

**Tipos de edificio**

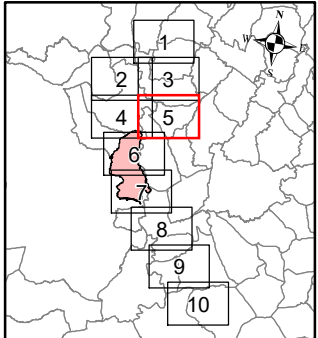
- Uso residencial
- Uso sanitario o docente
- Uso industrial o comercial

**Otros elementos**

- Infraestructura aeroportuaria
- Delimitación zona de servicio
- Lagunas, lagos, etc
- Zonas Verdes
- Depósitos
- Salinas
- Marismas

**Elementos cartográficos**

- Límite municipio
- Autopistas y autovías
- Carreteras nacionales y autonómicas
- Carreteras locales y caminos
- FFCC
- Cursos de agua
- Cursos de agua intermitentes
- Curva nivel normal
- Curva nivel maestra
- Tuberías
- Otros elementos cartográficos



MAPAS ESTRATÉGICOS DE RUIDO - FASE IV  
GRANDES AEROPUERTOS (>50.000 operaciones/año)

ESCALAS (ORIGINALES EN A-3)  
1:25.000

Lambert Azimuthal Equal Area (ETRS89-LAEA)

0 250 500 m

Base cartográfica: ©INSTITUTO GEOGRÁFICO NACIONAL DE ESPAÑA

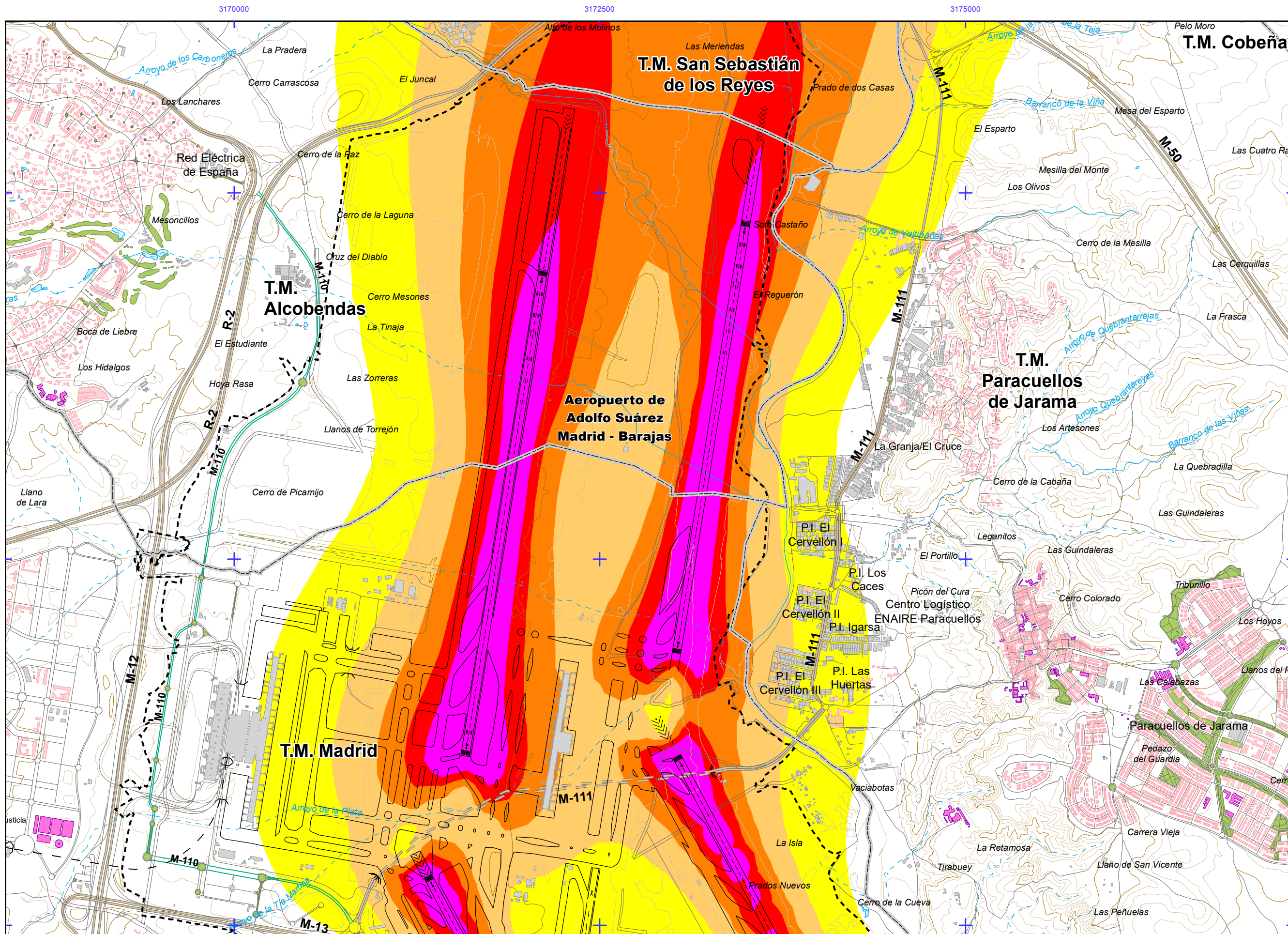
TÍTULO COMPLEMENTARIO  
AEROPUERTO DE ADOLFO SUÁREZ  
MADRID - BARAJAS

Nº HOJA  
Hoja 5 de 10

Nº PLANO  
ANEXO I  
1

FECHA  
JUNIO 2022

DESIGNACIÓN  
MAPA DE NIVELES SONOROS L<sub>den</sub>



AEROPUERTO DE ADOLFO SUÁREZ MADRID - BARAJAS

**L<sub>den</sub>**

Nivel sonoro (dB (A))

55-60	70-75
60-65	>75
65-70	

**Tipos de edificio**

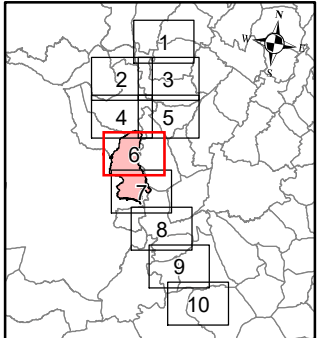
	Uso residencial
	Uso sanitario o docente
	Uso industrial o comercial

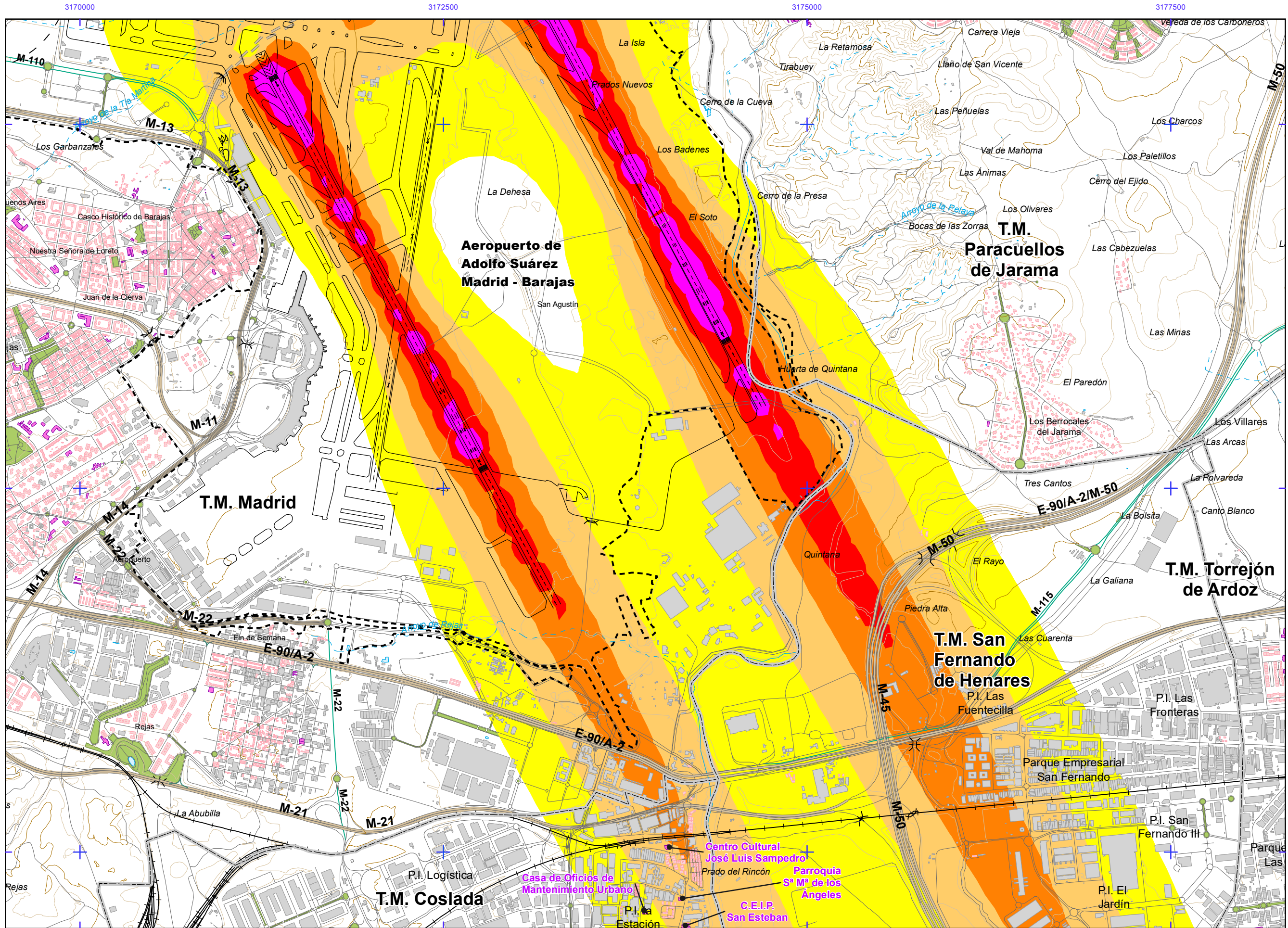
**Otros elementos**

	Infraestructura aeroportuaria
	Delimitación zona de servicio
	Lagunas, lagos, etc
	Zonas Verdes
	Depósitos
	Salinas
	Marismas

**Elementos cartográficos**

	Límite municipio
	Autopistas y autovías
	Carreteras nacionales y autonómicas
	Carreteras locales y caminos
	FFCC
	Cursos de agua
	Cursos de agua intermitentes
	Curva nivel normal
	Curva nivel maestra
	Tuberías
	Otros elementos cartográficos





**AEROPUERTO DE ADOLFO SUÁREZ MADRID - BARAJAS**

**L<sub>den</sub>**

**Nivel sonoro (dB (A))**

55-60	70-75
60-65	>75
65-70	

**Tipos de edificio**

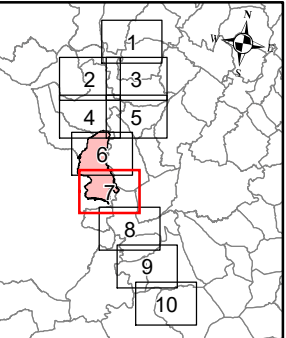
[Pink box]	Uso residencial
[Purple box]	Uso sanitario o docente
[Grey box]	Uso industrial o comercial

**Otros elementos**

[Solid line]	Infraestructura aeroportuaria
[Dashed line]	Delimitación zona de servicio
[Blue box]	Lagunas, lagos, etc
[Green box]	Zonas Verdes
[White box]	Depósitos
[Blue lines]	Salinas
[Green lines]	Marismas

**Elementos cartográficos**

[Dashed line]	Límite municipio
[Thick solid line]	Autopistas y autovías
[Thin solid line]	Carreteras nacionales y autonómicas
[Thin solid line]	Carreteras locales y caminos
[Double line]	FFCC
[Blue line]	Cursos de agua
[Dashed blue line]	Cursos de agua intermitentes
[Orange line]	Curva nivel normal
[Red line]	Curva nivel maestra
[Thin solid line]	Tuberías
[Dotted line]	Otros elementos cartográficos



MAPAS ESTRATÉGICOS DE RUIDO - FASE IV  
GRANDES AEROPUERTOS (>50.000 operaciones/año)

ESCALAS (ORIGINALES EN A-3)  
1:25.000

Lambert Azimuthal Equal Area (ETRS89-LAEA)

0 250 500 m

Base cartográfica: ©INSTITUTO GEOGRÁFICO NACIONAL DE ESPAÑA

TÍTULO COMPLEMENTARIO  
AEROPUERTO DE ADOLFO SUÁREZ  
MADRID - BARAJAS

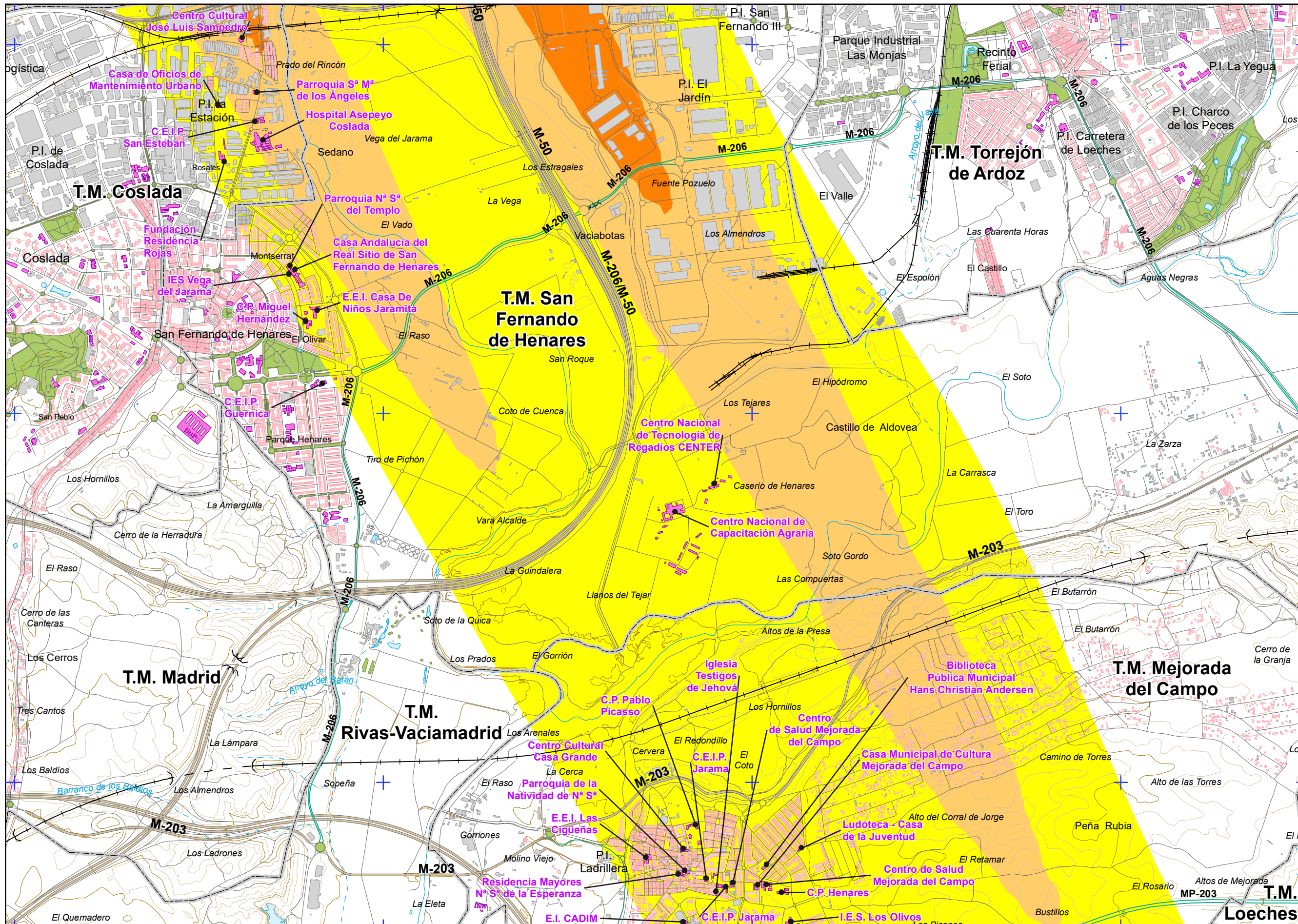
Nº HOJA  
Hoja 7 de 10

Nº PLANO  
ANEXO I  
1

FECHA  
JUNIO 2022

DESIGNACIÓN  
MAPA DE NIVELES SONOROS L<sub>den</sub>





**AEROPUERTO DE ADOLFO SUÁREZ MADRID - BARAJAS**

**L<sub>den</sub>**

Nivel sonoro (dB (A))

55-60	70-75
60-65	>75
65-70	

Tipos de edificio

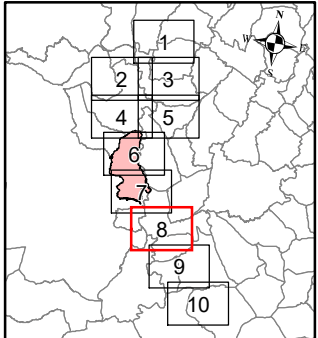
	Uso residencial
	Uso sanitario o docente
	Uso industrial o comercial

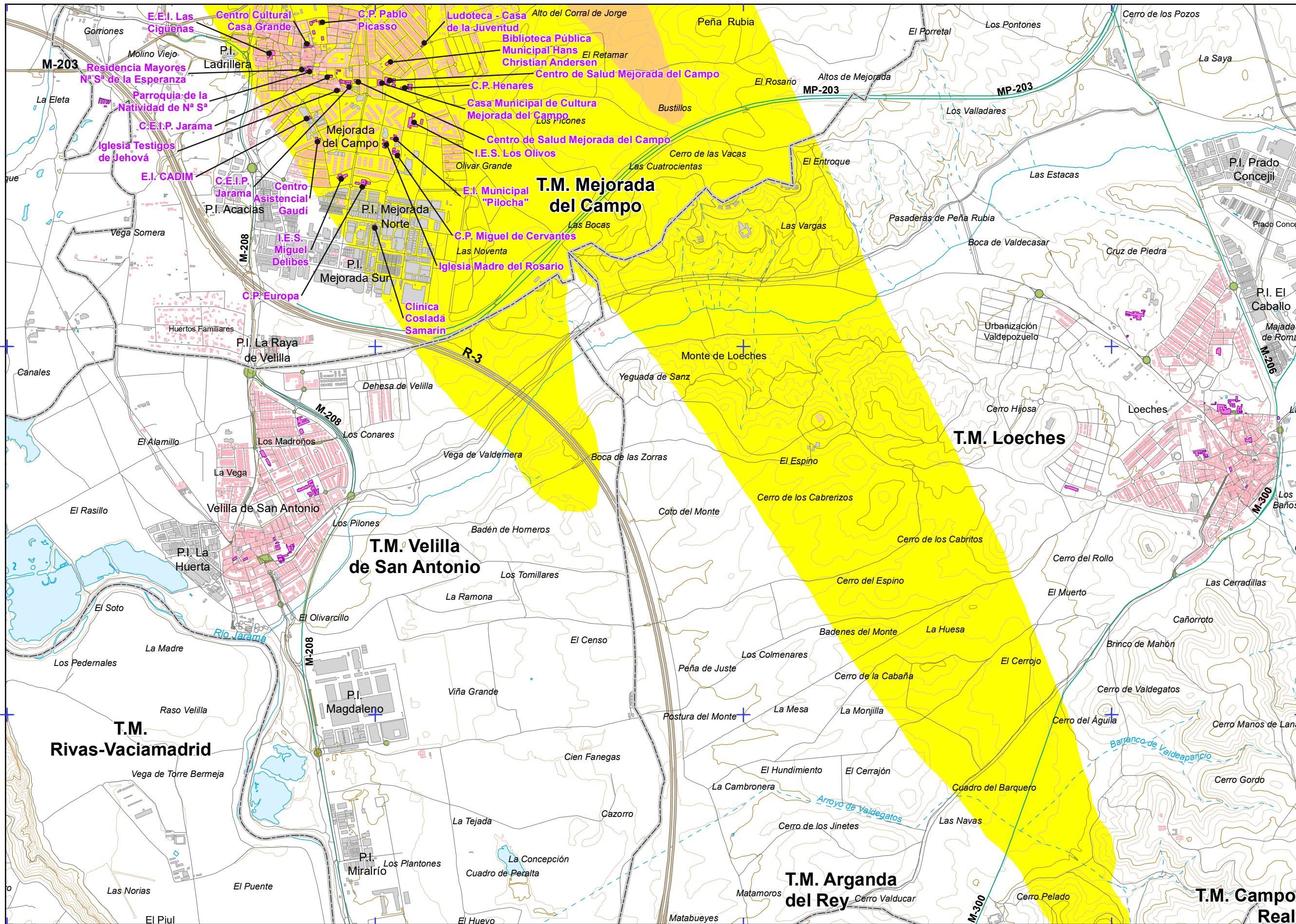
Otros elementos

	Infraestructura aeroportuaria
	Delimitación zona de servicio
	Lagunas, lagos, etc
	Zonas Verdes
	Depósitos
	Salinas
	Marismas

Elementos cartográficos

	Límite municipio
	Autopistas y autovías
	Carreteras nacionales y autonómicas
	Carreteras locales y caminos
	FFCC
	Cursos de agua
	Cursos de agua intermitentes
	Curva nivel normal
	Curva nivel maestra
	Tuberías
	Otros elementos cartográficos





**AEROPUERTO DE ADOLFO SUÁREZ MADRID - BARAJAS**

**L<sub>den</sub>**

Nivel sonoro (dB (A))

55-60	70-75
60-65	>75
65-70	

**Tipos de edificio**

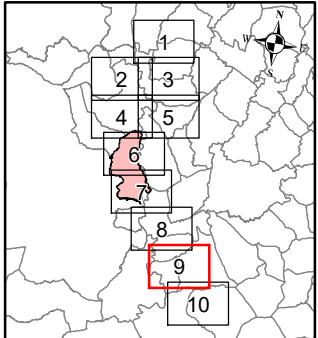
Usos residencial
Usos sanitario o docente
Usos industrial o comercial

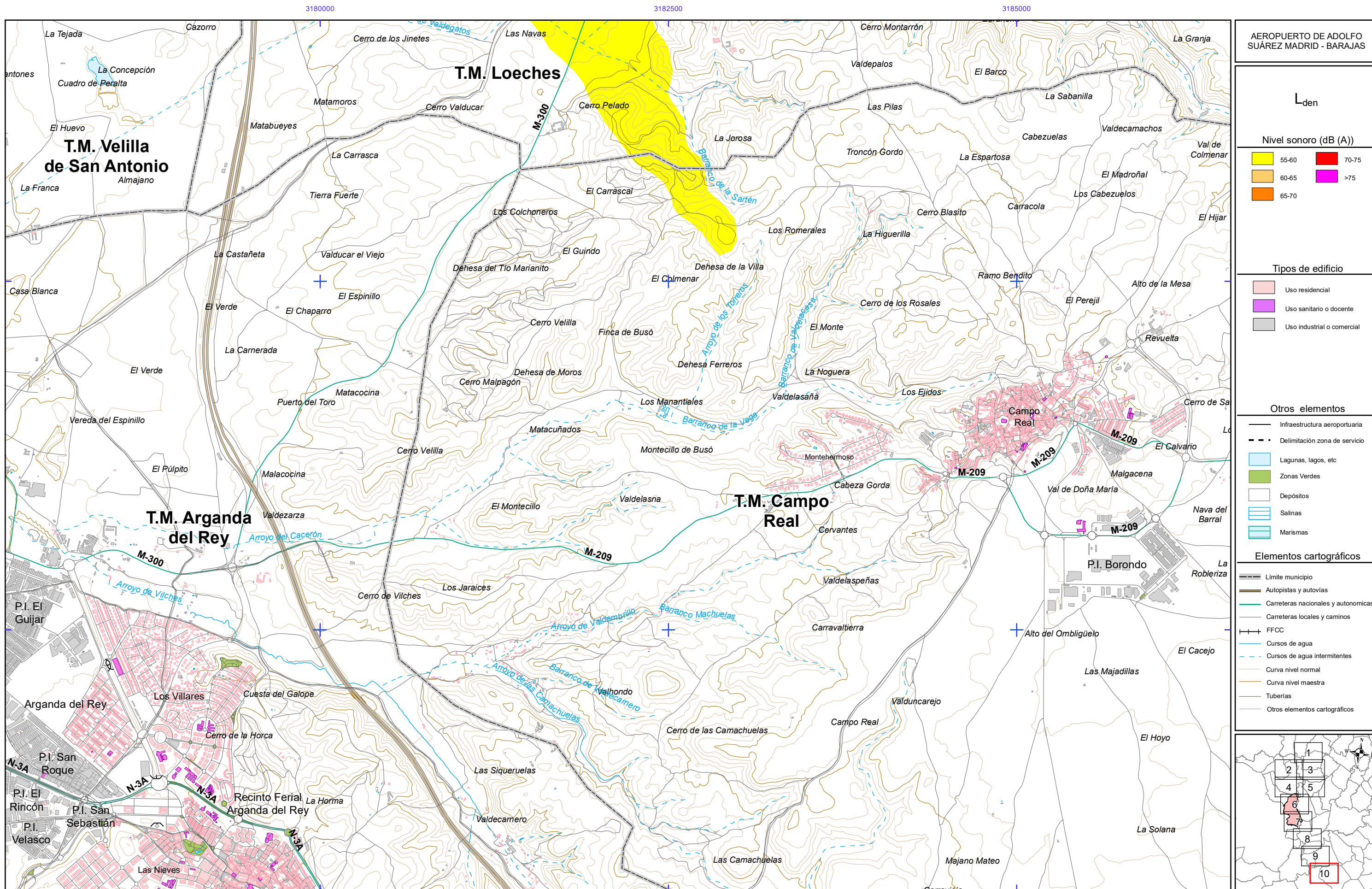
**Otros elementos**

- Infraestructura aeroportuaria
- Delimitación zona de servicio
- Lagunas, lagos, etc
- Zonas Verdes
- Depósitos
- Salinas
- Marismas

**Elementos cartográficos**

- Límite municipio
- Autopistas y autovías
- Carreteras nacionales y autonómicas
- Carreteras locales y caminos
- FFCC
- Cursos de agua
- Cursos de agua intermitentes
- Curva nivel normal
- Curva nivel maestra
- Tuberías
- Otros elementos cartográficos





**AEROPUERTO DE ADOLFO SUÁREZ MADRID - BARAJAS**

**L<sub>den</sub>**

Nivel sonoro (dB (A))

55-60	70-75
60-65	>75
65-70	

**Tipos de edificio**

Usos residenciales
Usos sanitarios o docentes
Usos industriales o comerciales

**Otros elementos**

- Infraestructura aeroportuaria
- Delimitación zona de servicio
- Lagunas, lagos, etc.
- Zonas Verdes
- Depósitos
- Salinas
- Marismas

**Elementos cartográficos**

- Límite municipio
- Autopistas y autovías
- Carreteras nacionales y autonómicas
- Carreteras locales y caminos
- FFCC
- Cursos de agua
- Cursos de agua intermitentes
- Curva nivel normal
- Curva nivel maestra
- Tuberías
- Otros elementos cartográficos

