

**ANTEPROYECTO Y ESTUDIO DE VIABILIDAD DE ADECUACIÓN, REFORMA Y CONSERVACIÓN DE LA AUTOVÍA A-2. TRAMO: IGUALADA-MARTORELL P.K. 550,6 AL P.K. 585,5**

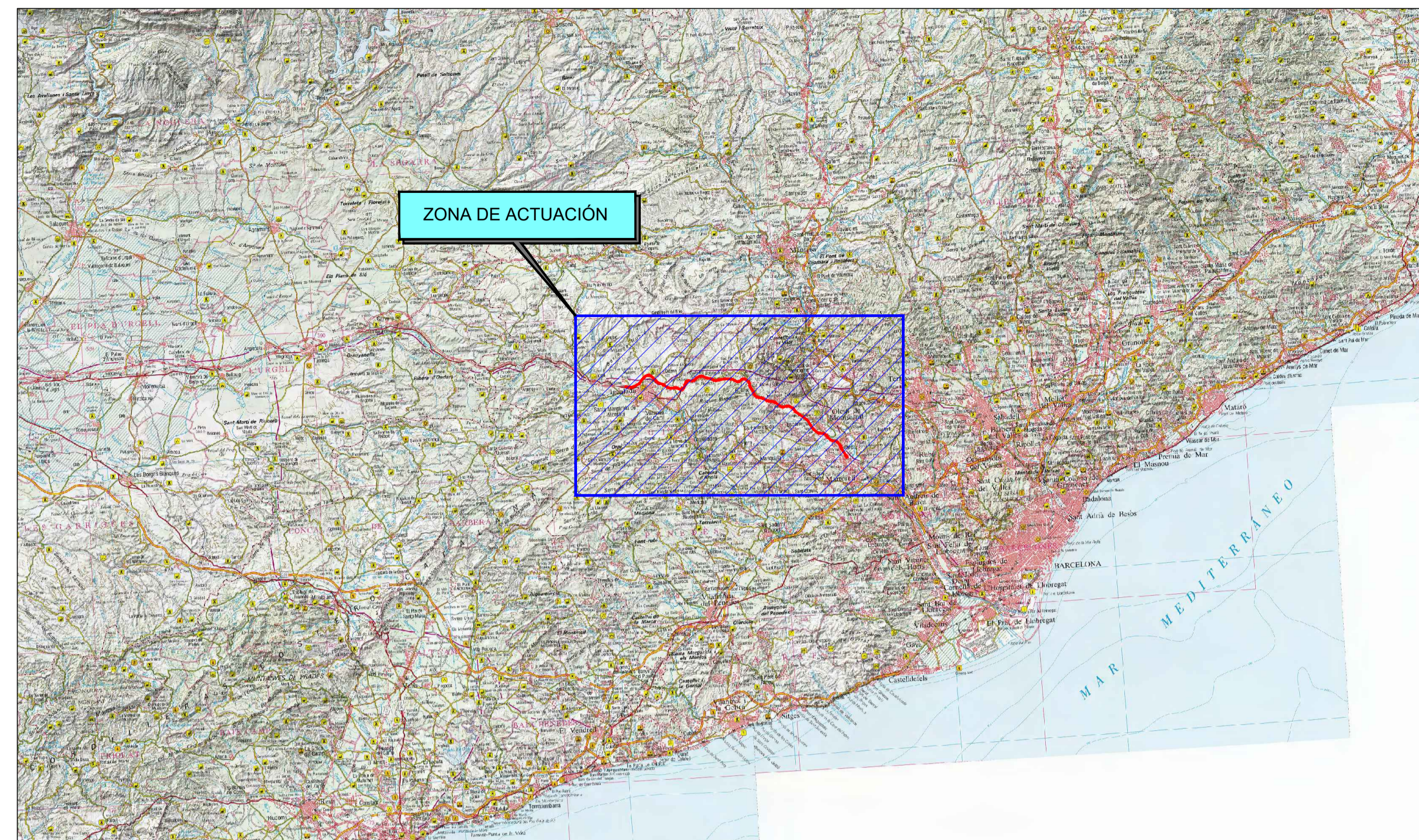
PLANO Nº	TÍTULO	Nº DE HOJAS	PLANO Nº	TÍTULO	Nº DE HOJAS
<b>1.- ÍNDICE Y SITUACIÓN</b>		3	8.1.1.3.- VIADUCTO SANT FELIU P.K. 560+050		3
<b>2.- PLANO DE CONJUNTO</b>		2	8.1.1.4.- VIADUCTO CASTELLÓLÍ P.K. 561+745		2
<b>3.- PLANTA GENERAL</b>			8.1.1.5.- VIADUCTO DE COVA D'EN SOLÁ P.K. 566+295		3
3.1.- PLANTA GENERAL 1:5.000 SOBRE CARTOGRAFÍA		10	8.1.1.6.- VIADUCTO CAL MATA P.K. 566+840		4
3.2.- PLANTA GENERAL 1:5.000 SOBRE ORTOFOTO		10	8.1.1.7.- VIADUCTO LA COVA P.K. 567+455		2
<b>4.- PLANTA DE TRAZADO</b>			8.1.1.8.- VIADUCTO CAN DALMASES 1 P.K. 570+945		2
4.1.- PLANTA DE REPLANTEO		54	8.1.1.9.- VIADUCTO CAN DALMASES 2 P.K. 574+505		2
4.2.- PLANTA DE TRAZADO		54	8.1.1.10.- VIADUCTO DE LA MAGAROLA MI P.K. 580+580		2
4.3.- PLANTA DE ENLACES		19	8.1.1.11.- VIADUCTO DE LA MAGAROLA MD P.K. 580+560		2
<b>5.- PERFILES LONGITUDINALES</b>			<b>8.1.2.- ACTUACIONES EN VIADUCTOS EXISTENTES</b>		
5.1.1.- TRONCO. EJE E1		48	8.1.2.1.- VIADUCTO DE LA MAGAROLA VS MI		5
5.1.2.- TRONCO. EJE 4. TERCER TUBO TÚNEL DEL BRUC		7	<b>8.2.1.- PASOS SUPERIORES DE NUEVA EJECUCIÓN</b>		
5.1.3.- TRONCO. BIFURCACIÓN INTERIOR		6	8.2.1.1.- P.S. 551-6		1
5.1.4.- TRONCO. BIFURCACIÓN EXTERIOR		8	8.2.1.2.- P.S. 556-1		1
5.2.0.- ENLACE 551		8	8.2.1.3.- P.S. 556-7		1
5.2.1.- ENLACE 554		4	8.2.1.4.- P.S. 557-9		1
5.2.2.- ENLACE 555		6	8.2.1.5.- P.S. 560-8		1
5.2.3.- ENLACE 557		3	8.2.1.6.- P.S. 563-1		1
5.2.4.- ENLACE 558		11	8.2.1.7.- P.S. 567-8		1
5.2.5.- ENLACE 561		9	8.2.1.8.- P.S. 572-3		1
5.2.6.- ENLACE 564		9	8.2.1.9.- P.S. 574-9		1
5.2.7.- ENLACE 569		8	8.2.1.10.- P.S. 577-0		1
5.2.8.- ENLACE 571		8	8.2.1.11.- P.S. 578-5		1
5.2.9.- ENLACE 576		11	8.2.1.12.- P.S. 579-9		1
5.2.10.- ENLACE 580		7	8.2.1.13.- P.S. 0.1 E581 R2		1
5.2.11.- ENLACE 581		5	8.2.1.14.- P.S. 580-8		1
5.2.12.- ENLACE 582		10	8.2.1.15.- P.S. 582-0		1
5.2.13.- ENLACE 583		6	8.2.1.16.- P.S. 582-3		1
5.2.14.- ENLACE 584		4	8.2.1.17.- PASARELA 555-3		1
5.2.15.- ENLACE 585		4	<b>8.3.1.- PASOS INFERIORES DE NUEVA EJECUCIÓN</b>		
5.2.16.- VÍAS DE SERVICIO		31	8.3.1.1.- P.I. 552-8		1
5.3.- CAMINOS		52	8.3.1.2.- P.I. 555-4		1
<b>6.- SECCIONES TIPO</b>			8.3.1.3.- P.I. 557-2		1
6.1.- SECCIONES TIPO		7	8.3.1.4.- P.I. 1.4 C15		1
6.2.- DETALLES DE FIRMES		8	8.3.1.5.- P.I. 571-7		1
6.3.- DETALLES DE SOSTENIMIENTO		2	8.3.1.6.- P.I. 573-5		1
6.4.- APROVECHAMIENTO DE FIRMES. ENSANCHE DE CALZADA		1	8.3.1.7.- P.I. 573-8		1
<b>7.- DRENAJE</b>			8.3.1.8.- P.I. 575-6		1
7.1.- PLANTA DE DRENAJE		54	8.3.1.9.- P.I. 578-8		1
7.1.1.- PLANTA DE DRENAJE. TÓXICOS		2	8.3.1.10.- P.I. 581-6		1
7.1.2.- PLANTA DEPÓSITO DE RECOGIDA DE TÓXICOS		1	8.3.1.11.- P.I. 581-6 MD		1
7.1.3.- ALZADO DEPÓSITO DE RECOGIDA DE TÓXICOS		1	<b>8.3.2.- PASOS INFERIORES EXISTENTES</b>		
7.1.4.- ARQUETAS DE DRENAJE DE TÓXICOS		4	8.3.2.1.- P.I. 554-9		1
7.2.- DETALLES DE DRENAJE TRANSVERSAL		85	8.3.2.2.- P.I. 555-3		1
7.3.- DETALLES DE DRENAJE		5	8.3.2.3.- P.I. 1.08 C15		1
<b>8.- ESTRUCTURAS Y TÚNEL</b>			8.3.2.4.- P.I. 1.12 C15		1
8.1.1.- VIADUCTOS DE NUEVA EJECUCIÓN			8.3.2.5.- P.I. 568-2		1
8.1.1.1.- VIADUCTO RAVAL DE AGUILERA P.K. 557+535		2	8.3.2.6.- P.I. 568-6		1
8.1.1.2.- VIADUCTO CAN PALA P.K. 558+565		2	8.3.2.7.- P.I. 568-9		1
			8.3.2.8.- P.I. 569-9		1
			8.3.2.9.- P.I. 578-2		1

ANTEPROYECTO Y ESTUDIO DE VIABILIDAD DE ADECUACIÓN, REFORMA Y CONSERVACIÓN DE LA AUTOVÍA A-2. TRAMO: IGUALADA-MARTORELL P.K. 550,6 AL P.K. 585,5

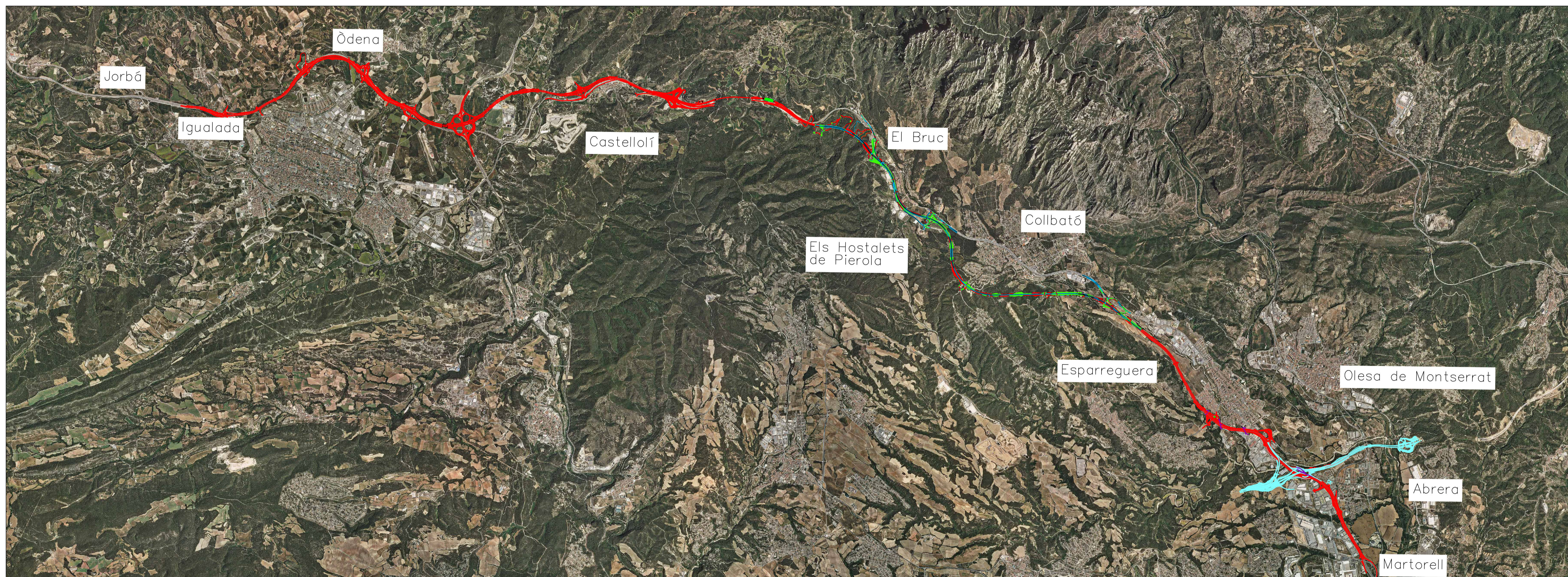
PLANO Nº	TÍTULO	Nº DE HOJAS	PLANO Nº	TÍTULO	Nº DE HOJAS
8.3.2.10.- P.I. 581-6 MI	.....	1	13.3.1.1.- SS.EE. ENDESA	.....	33
8.4.- OBRAS DE DRENAJE			13.3.1.2.- REP. ENDESA	.....	33
8.4.1.- ODT. 578-8	.....	2	13.3.1.3.- ENDESA. DETALLES	.....	6
8.5.- MUROS			13.3.2.1.- SS.EE. RED ELÉCTRICA	.....	8
8.5.1.- SECCIONES TIPO	.....	4	13.4.1.- SS.EE. TELEFONÍA	.....	29
8.6.- TÚNELES			13.4.2.- REP. TELEFONÍA	.....	29
8.6.1.- PLANTA. TERCER TÚNEL DEL BRUC	.....	1	13.5.1.1.- SS.EE. ENAGAS	.....	1
8.6.2.- LONGITUDINAL GEOTÉCNICO	.....	3	13.5.1.2.- SS.EE. ENAGAS	.....	1
8.6.3.- DEFINICIÓN GEOMÉTRICA	.....	2	13.5.2.1.- SS.EE. NEDGIA	.....	11
8.6.4.- DEFINICIÓN FUNCIONAL	.....	2	13.5.2.2.- REP. NEDGIA	.....	11
8.6.5.- SOSTENIMIENTO	.....	6	13.5.2.3.- NEDGIA. DETALLES	.....	1
8.6.6.- IMPERMEABILIZACIÓN Y DRENAJE	.....	2	13.6.1.- SS.EE. ALUMBRADO	.....	14
8.6.7.- PROCESO CONSTRUCTIVO	.....	3	13.6.2.- REP. ALUMBRADO	.....	14
8.6.8.- TRATAMIENTO ESPECIALES	.....	1	13.7.1.- SS.EE. TRÁFICO	.....	19
8.7.- FALSO TÚNEL	.....	3	13.7.2.- REP. TRÁFICO	.....	19
<b>9.- SOLUCIONES AL TRÁFICO</b>					
9.1.1.- SOLUCIONES PROPUESTAS AL TRÁFICO. FASE 1a	.....	54			
9.1.2.- SOLUCIONES PROPUESTAS AL TRÁFICO. FASE 1b	.....	9			
9.2.1.- SOLUCIONES PROPUESTAS AL TRÁFICO. FASE 2a	.....	55			
9.2.2.- SOLUCIONES PROPUESTAS AL TRÁFICO. FASE 2b	.....	21			
9.2.3.- SOLUCIONES PROPUESTAS AL TRÁFICO. FASE 2c	.....	21			
9.3.1.- SOLUCIONES PROPUESTAS AL TRÁFICO. FASE 3a	.....	54			
9.3.2.- SOLUCIONES PROPUESTAS AL TRÁFICO. FASE 3b	.....	11			
9.3.3.- SOLUCIONES PROPUESTAS AL TRÁFICO. FASE 3c	.....	3			
<b>10.- SEÑALIZACIÓN</b>					
10.- PLANTA DE DEFENSAS	.....	54			
<b>11.- INTEGRACIÓN AMBIENTAL</b>					
11.1.- ZONAS DE EXCLUSIÓN	.....	54			
11.2.- MEDIDAS PREVENTIVAS Y CORRECTORAS	.....	55			
<b>12.- OBRAS COMPLEMENTARIAS</b>					
12.1.- PLANTA DE DEMOLICIONES	.....	54			
12.2.- PLANTA DE OBRAS COMPLEMENTARIAS	.....	54			
12.3.- LECHO DE FRENADO	.....	3			
<b>13.- REPOSICIÓN DE SERVICIOS EXISTENTES</b>					
13.0.0.- SS.EE. PLANTA DE CONJUNTO	.....	54			
13.1.1.1.- SS.EE. ABASTECIMIENTO RIGAT	.....	5			
13.1.1.2.- REP. ABASTECIMIENTO RIGAT	.....	5			
13.1.2.1.- SS.EE. ABASTECIMIENTO ATL	.....	6			
13.1.2.2.- REP. ABASTECIMIENTO ATL	.....	6			
13.1.2.3.- ABASTECIMIENTO ATL. DETALLES	.....	1			
13.1.3.1.- SS.EE. ABASTECIMIENTO ESPARRAGUERA	.....	4			
13.1.3.2.- REP. ABASTECIMIENTO ESPARRAGUERA	.....	4			
13.1.4.1.- SS.EE. ABASTECIMIENTO ABRERA	.....	2			
13.1.4.2.- REP. ABASTECIMIENTO ABRERA	.....	2			
13.1.5.1.- SS.EE. ABASTECIMIENTO COLLBATÓ	.....	1			
13.1.5.2.- REP. ABASTECIMIENTO COLLBATÓ	.....	1			
13.2.1.- SS.EE. SANEAMIENTO	.....	2			
13.2.2.- REP. SANEAMIENTO	.....	2			
13.2.3.- REP. DE SANEAMIENTO. DETALLES	.....	1			



SITUACIÓN GEOGRÁFICA  
SIN ESCALA



PLANO DE LOCALIZACIÓN  
SIN ESCALA



PLANO DE SITUACIÓN  
SIN ESCALA



MINISTERIO DE TRANSPORTES, MOVILIDAD Y AGENDA URBANA

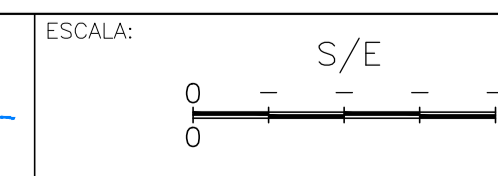
SECRETARÍA DE ESTADO DE TRANSPORTES, MOVILIDAD Y AGENDA URBANA  
SECRETARÍA GENERAL DE INFRAESTRUCTURAS  
DIRECCIÓN GENERAL DE CARRETERAS  
DEMARCACIÓN DE CARRETERAS DEL ESTADO EN CATALUÑA



EL INGENIERO AUTOR DEL ANTEPROYECTO:  
JAVIER LÓPEZ CORMENZANA

EL INGENIERO DIRECTOR DEL ANTEPROYECTO:  
LUIS BONET LINUESA

EL INGENIERO DIRECTOR DEL ANTEPROYECTO ENTRE 11/2017 Y 03/2021:  
RAMÓN JUANOLA SUBIRANA



TÍTULO DEL PROYECTO:  
**ANTEPROYECTO Y ESTUDIO DE VIABILIDAD DE ADECUACIÓN, REFORMA Y CONSERVACIÓN DE LA AUTOVÍA A-2. TRAMO: IGUALADA-MARTORELL P.K. 550,6 AL P.K. 585,5**

CLAVE:  
AO-B-25

Nº PLANO:  
01

DESIGNACIÓN:  
ÍNDICE Y SITUACIÓN

FECHA:  
NOVIEMBRE 2021  
HOJA 03 DE 03