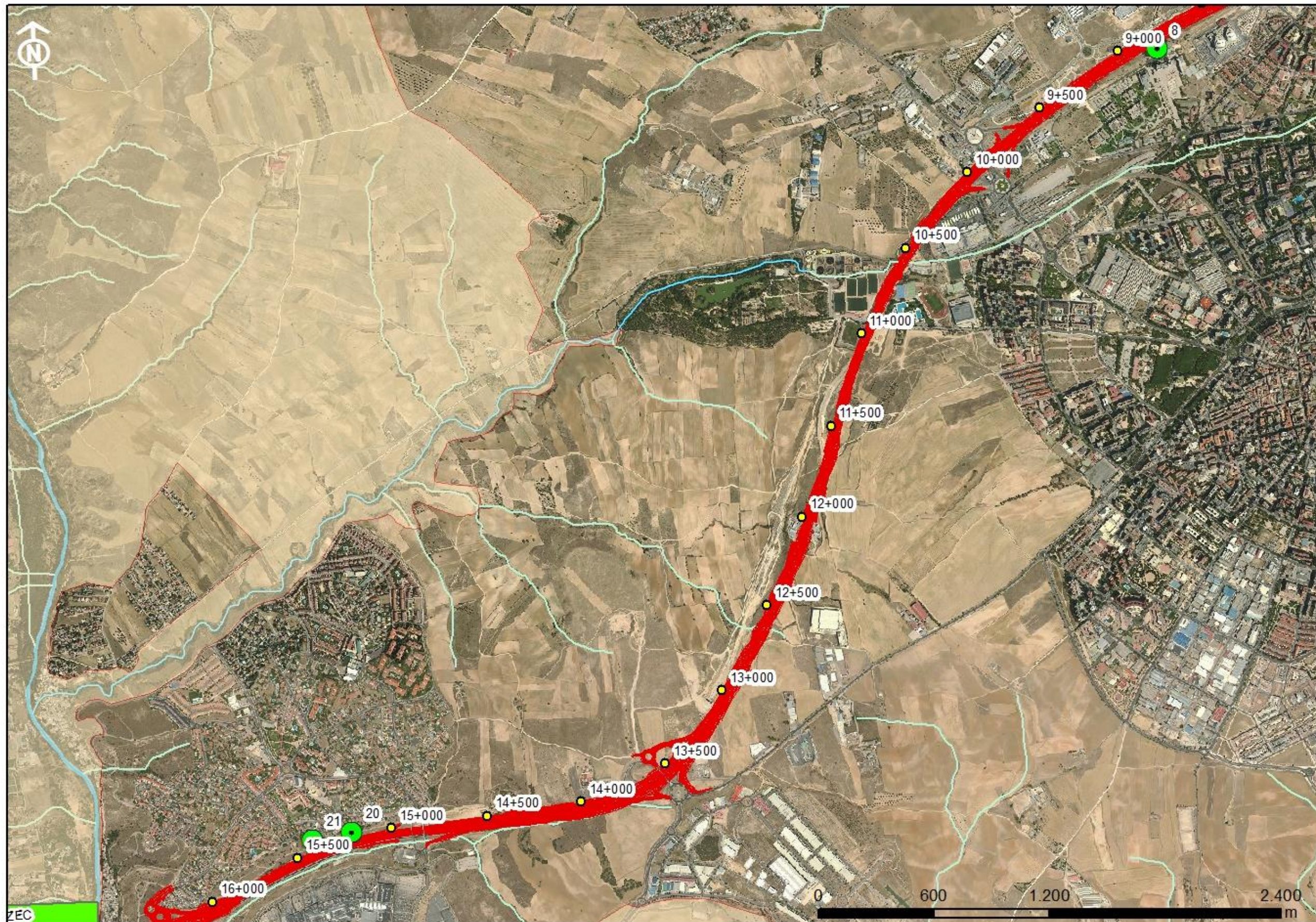
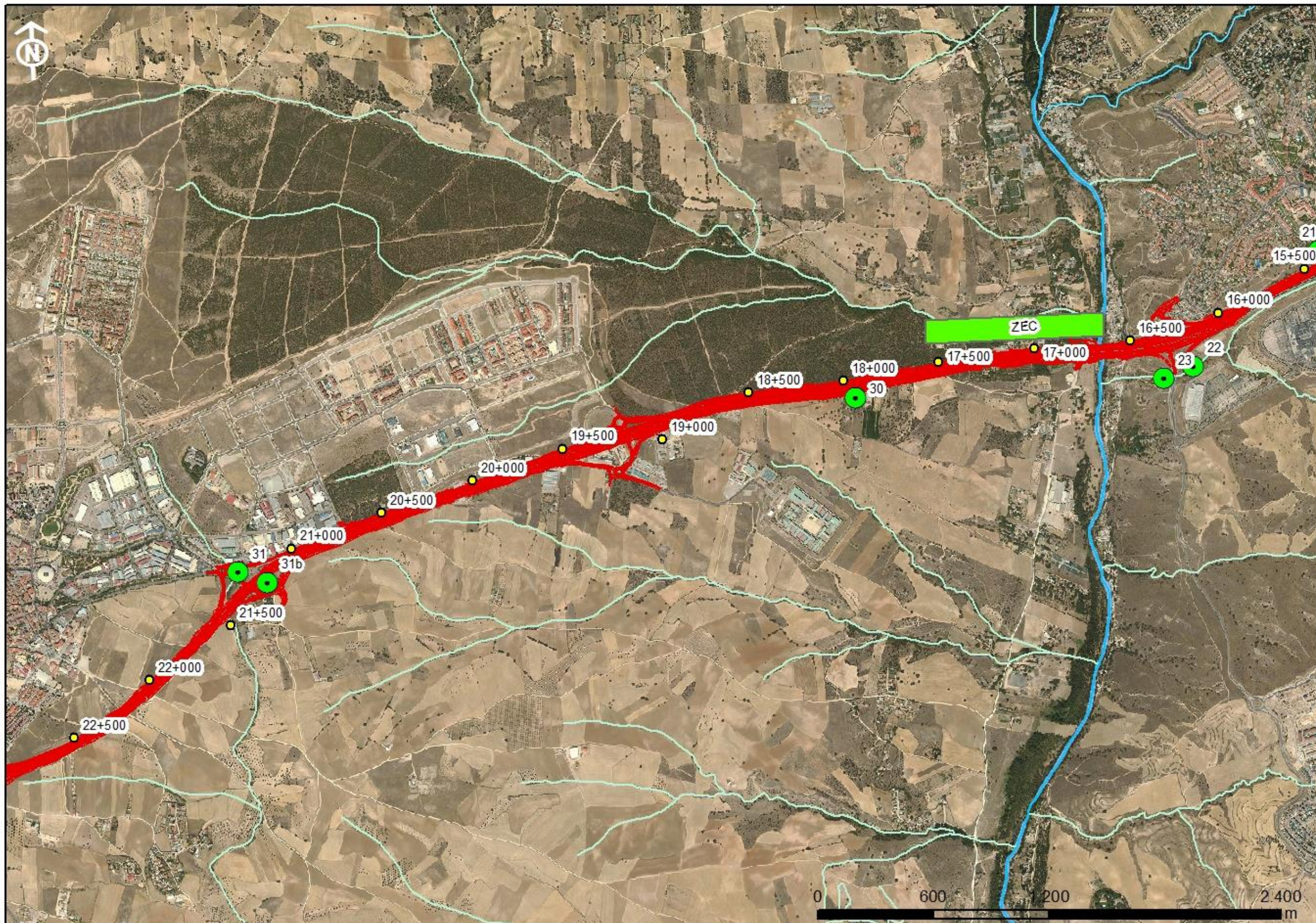


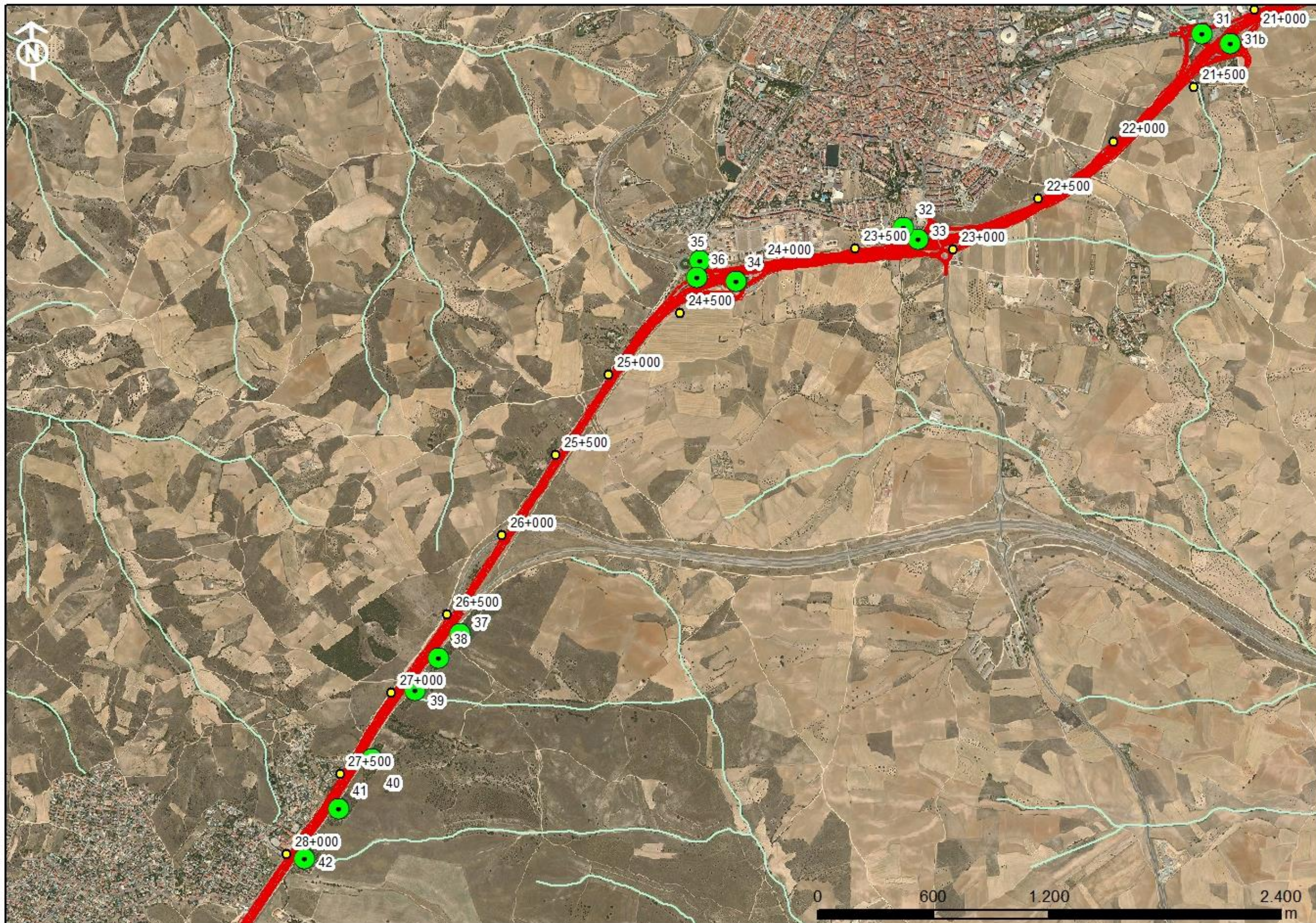
APÉNDICE 12. REPORTAJE FOTOGRÁFICO

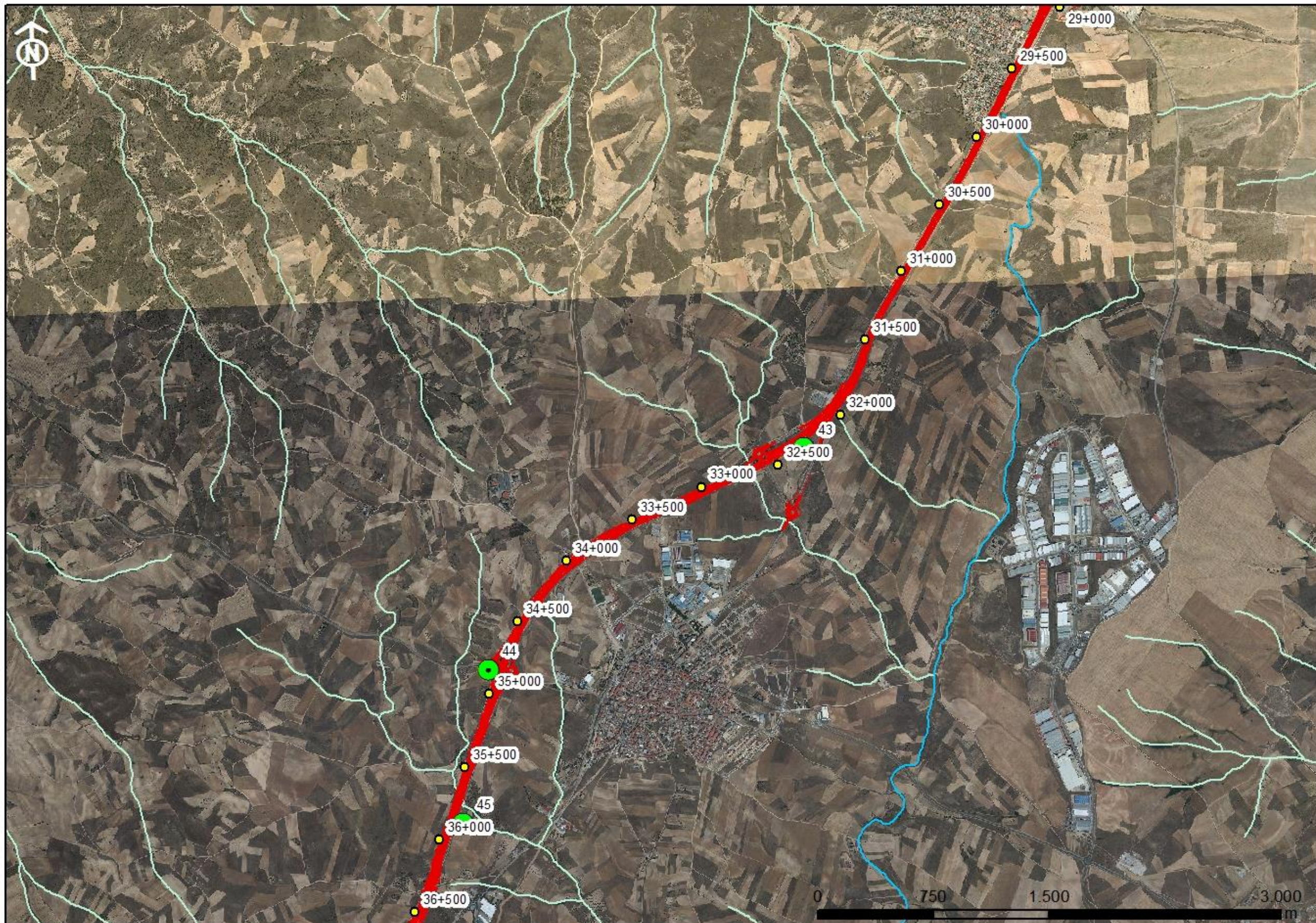
1 SITUACIÓN

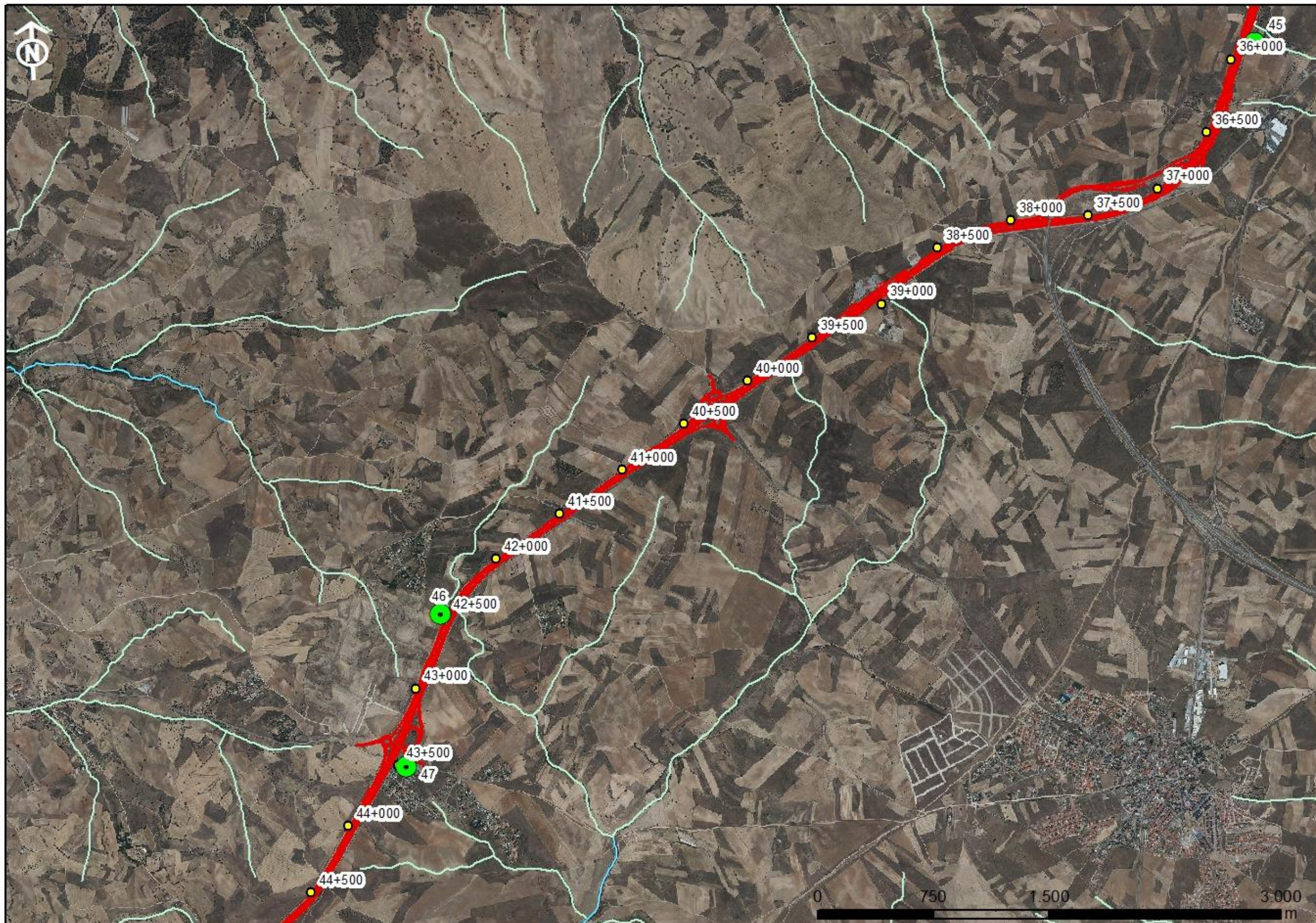


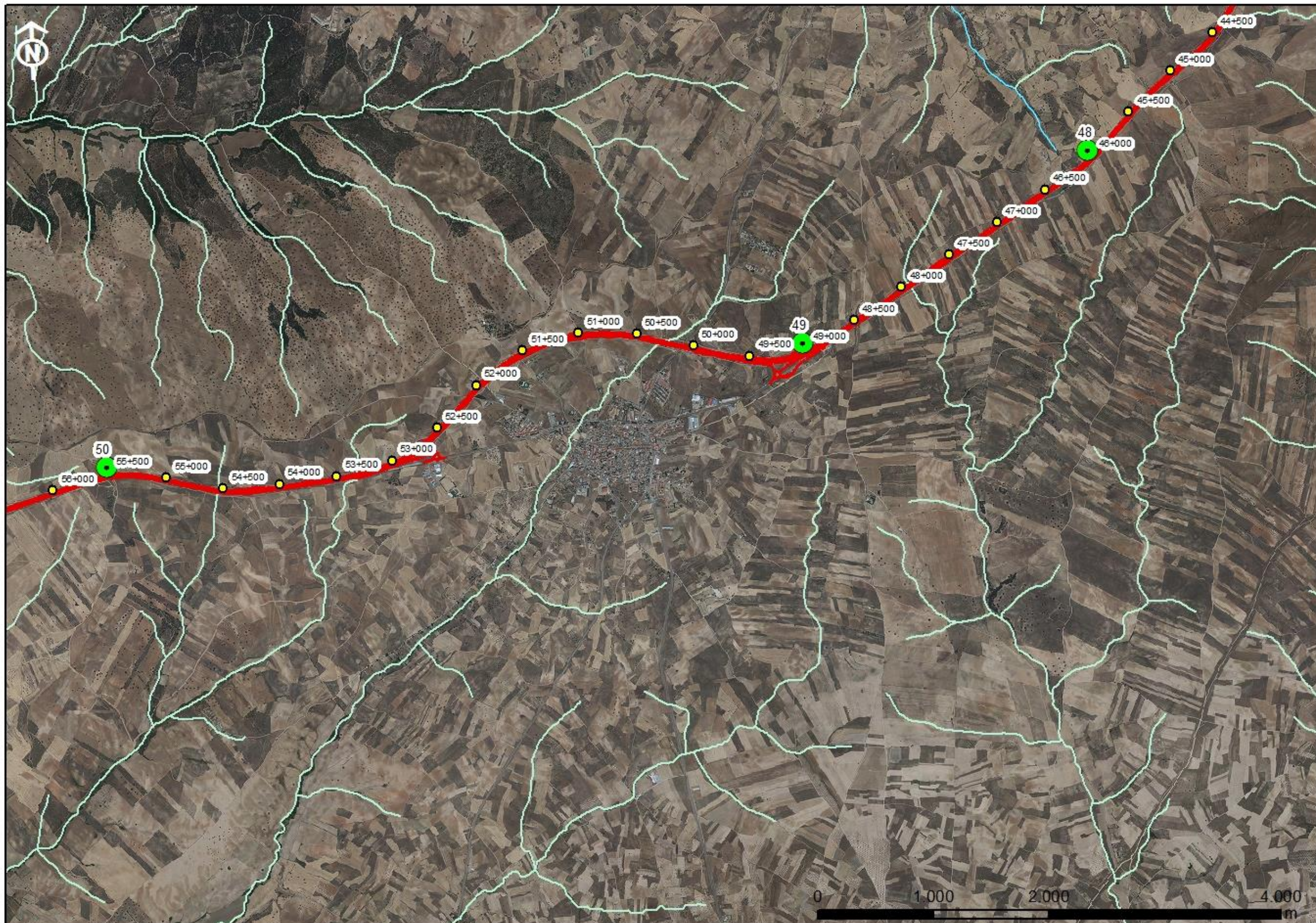


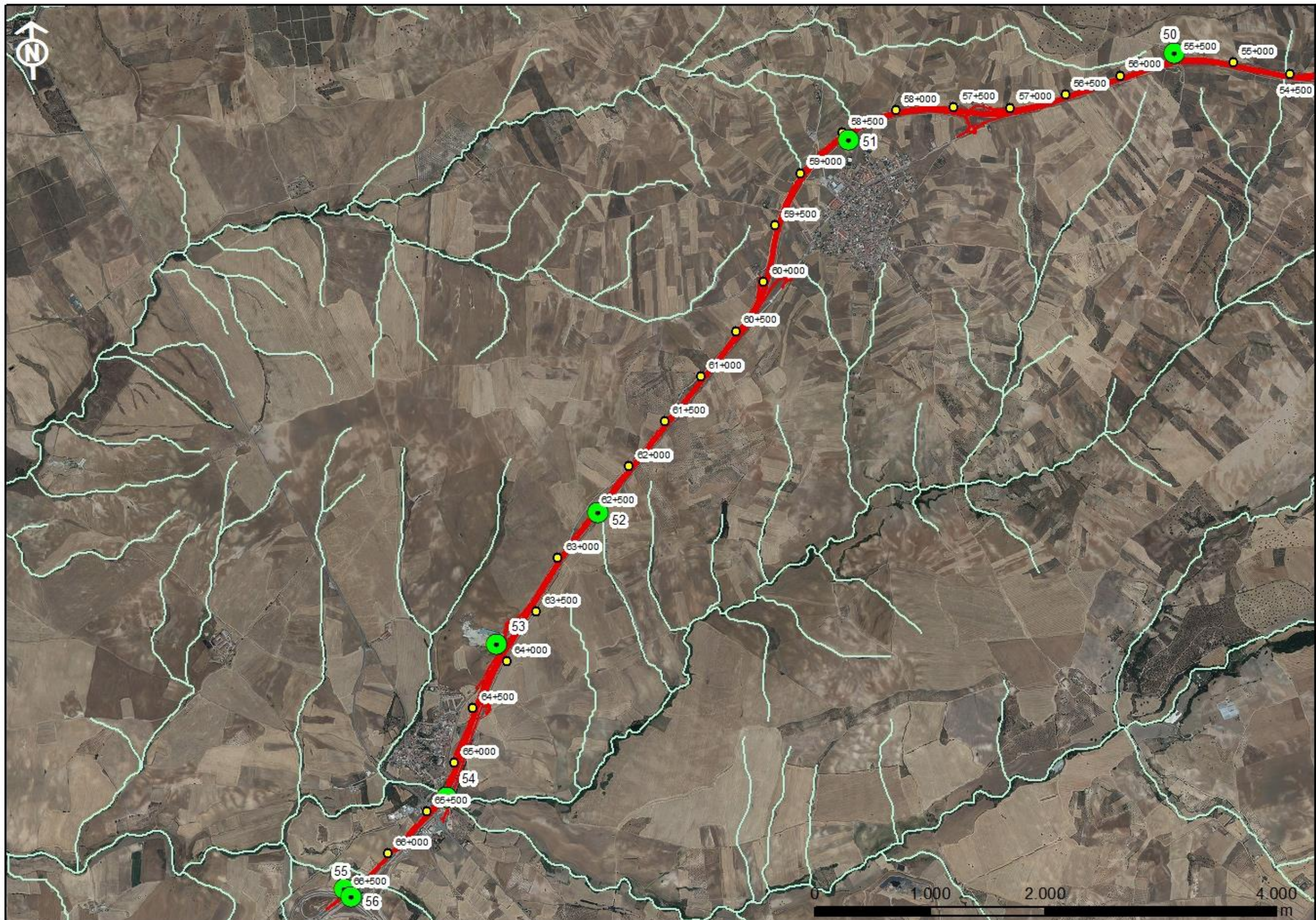












2 IMÁGENES



Punto 3. P.K. 3+150, margen derecho



Punto 3. P.K. 3+150, margen derecho



Punto 3. P.K. 3+150, margen derecho



Punto 20. P.k 15+250, margen derecho



Punto 3. P.K. 3+150, margen derecho



Punto 20. P.k 15+250, margen derecho



Punto 20. P.k 15+250, margen derecho



Punto 20. P.k 15+250, margen derecho



Punto 20. P.k 15+250, margen derecho



Punto 20. P.k 15+250, margen derecho



Punto 20. P.k 15+250, margen derecho



Punto 21. P.k 15+450, margen derecho



Punto 21. P.k 15+450, margen derecho



Punto 33. P.k 23+100, margen derecho



Punto 33. P.k 23+100, margen derecho



Punto 32. P.k 23+250, margen derecho



Punto 33. P.k 23+100, margen derecho



Punto 32. P.k 23+250, margen derecho



Punto 32. P.k 23+250, margen derecho



Punto 35. P.K. 21+500, margen derecho



Punto 35. P.K. 21+500, margen derecho



Punto 35. P.K. 21+500, margen derecho



Punto 35. P.K. 21+500, margen derecho



Punto 36. P.K. 21+450, margen izquierdo



Punto 35. P.K. 21+500, margen derecho



Punto 36. P.K. 21+450, margen izquierdo



Punto 36. P.K. 21+450, margen izquierdo



Punto 43. P.K. 32+000, margen izquierdo



Punto 44. P.K. 34+800 margen derecha



Punto 45. PK 35+800 margen izq



Punto 46.P.K. 42+500 margen dcho



Punto 48. P.K. 46+000 margen dcho



Punto 47 P.K. 43+500 margen izq



Punto 49. P.K. 49+000 margen dcho



Punto 50. P.K. 55+500 margen dcho



Punto 52. P.K. 62+500 margen izq



Punto 51. P.K. 58+500 margen izq nucleo urbano Quismondo



Punto 53. P.K. 63+900 margen dcho



Punto 54. P.K. 66+300 margen izq Cruce con arroyo Grande



Punto 55. P.K. 66+500 margen decho



Punto 54. P.K. 65+300 margen izq Cruce con arroyo Grande



Punto 56. P.K. 66+500 margen izq



Punto 42. P.K. 28+000 margen izq



Punto 41. P.K. 27+750 margen izq



Punto 42. P.K. 28+000 margen izq



Punto 40. P.K. 27+500 margen izq



Punto 40. P.K. 27+500 margen izq



Punto 38. P.K. 26+750 margen izq



Punto 39. P.K. 27+000 margen izq



Punto 38. P.K. 26+750 margen izq



Punto 37. P.K. 26+500 margen izq



Punto 37. P.K. 26+500 margen izq



Punto 37. P.K. 26+500 margen izq



Punto 30. P.K. 18+000 margen izq



Punto 30. P.K. 18+000 margen izq



Punto 31b. P.K. 21+500 margen izq



Punto 31b. P.K. 21+500 margen izq



Punto 31b. P.K. 21+500 margen izq



Punto 23. P.K. 16+450 margen izq



Punto 23. P.K. 16+450 margen izq



Punto 4. P.K. 3+550 margen izq



Punto 4. P.K. 3+550 margen izq



Punto 4. P.K. 3+550 margen izq



Punto 4. P.K. 3+550 margen izq



Punto 4. P.K. 3+550 margen izq



Punto 4. P.K. 3+550 margen izq



Punto 4. P.K. 3+550 margen izq

Tras la visita de la zona de la ZEC Cuenca del río Garuarrama (señalado con un cuadrado verde en el plano de situación) se muestran las siguientes fotografías:







