

GOBIERNO DE ESPAÑA
MINISTERIO DE TRANSPORTES, MOVILIDAD Y AGENDA URBANA

SECRETARÍA DE ESTADO DE TRANSPORTES, MOVILIDAD Y AGENDA URBANA
SECRETARÍA GENERAL DE INFRAESTRUCTURAS
DIRECCIÓN GENERAL DE CARRETERAS
DEMARCAIÓN DE CARRETERAS DEL ESTADO EN MADRID



EL INGENIERO AUTOR DEL PROYECTO:
JOSE MARÍA BARRAU PELOCHE

EL INGENIERO DIRECTOR DEL PROYECTO:
PEDRO PAMPILLÓN ALONSO DE VELASCO

ESCALAS:
1:1000
0 50m
EN ORIGINAL LINE A1

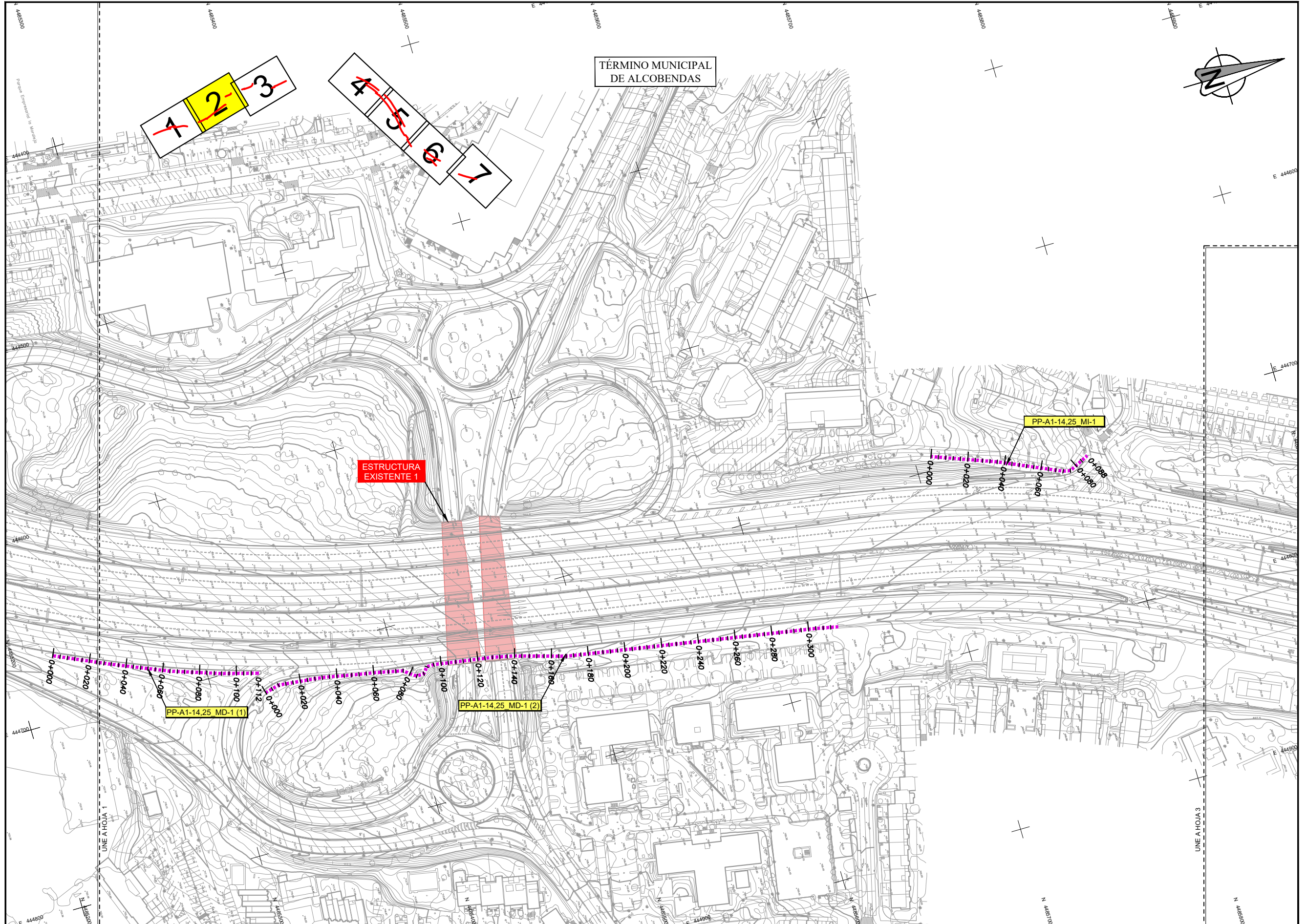
TÍTULO DEL PROYECTO:
ACTUACIONES PARA EL DESARROLLO DEL PLAN DE ACCIÓN CONTRA EL RUIDO FASE II EN LA AUTOVÍA A-1. P.K. 12+900 A 17+200. PROVINCIA DE MADRID.

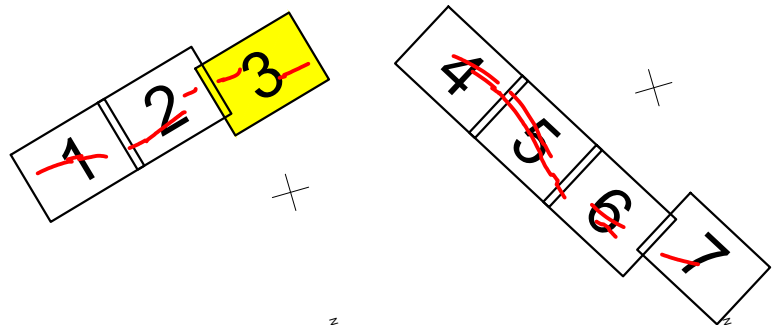
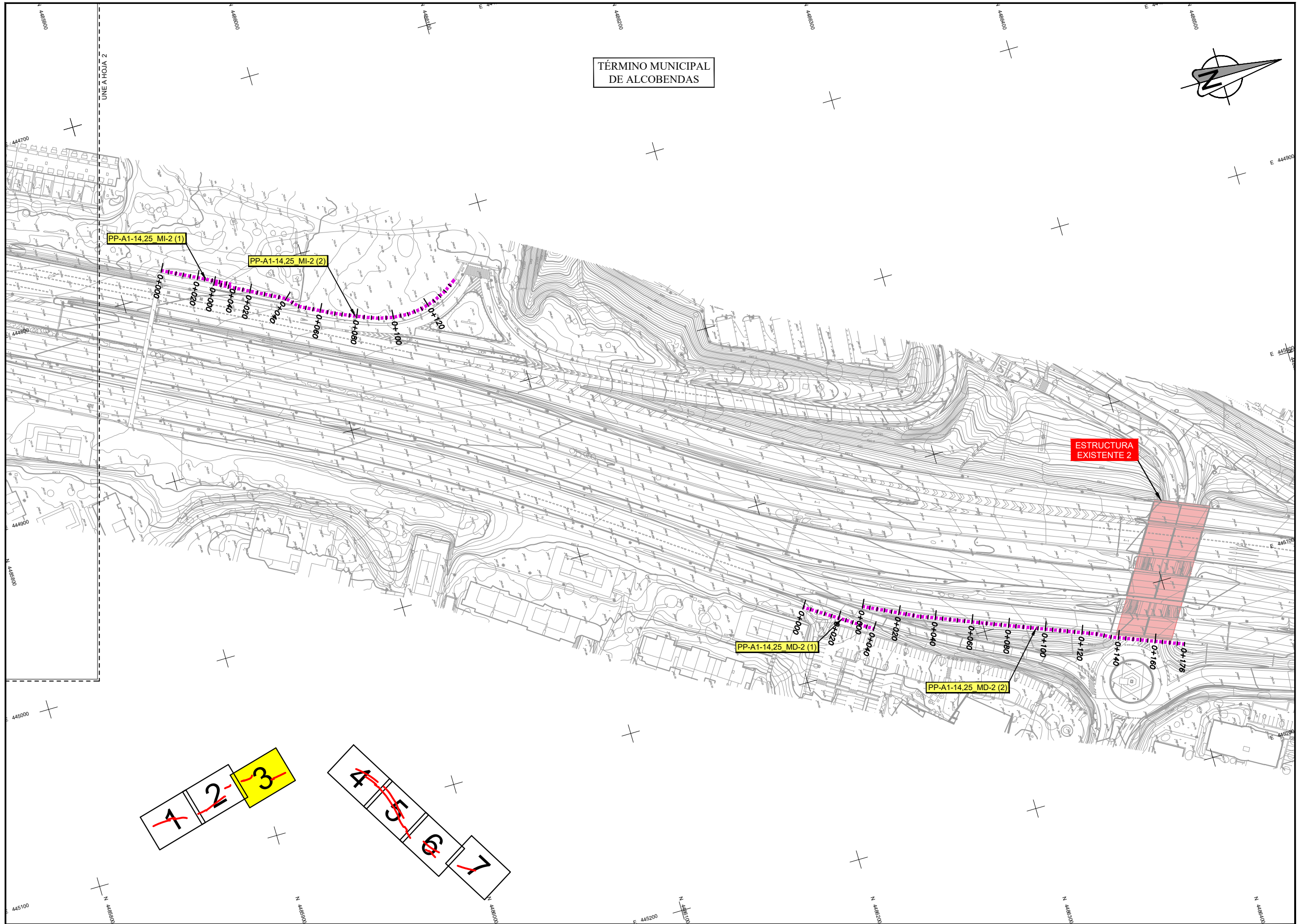
CLAVE:
39-M-15110

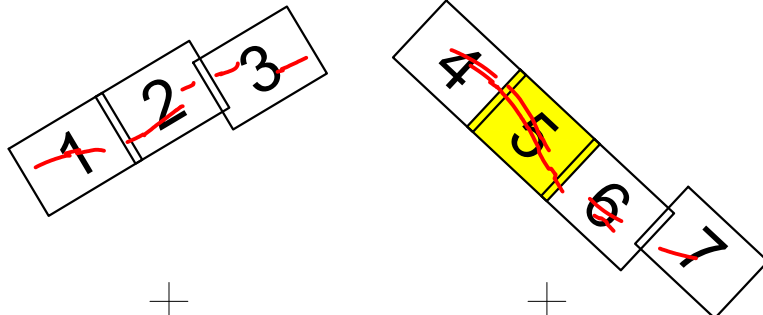
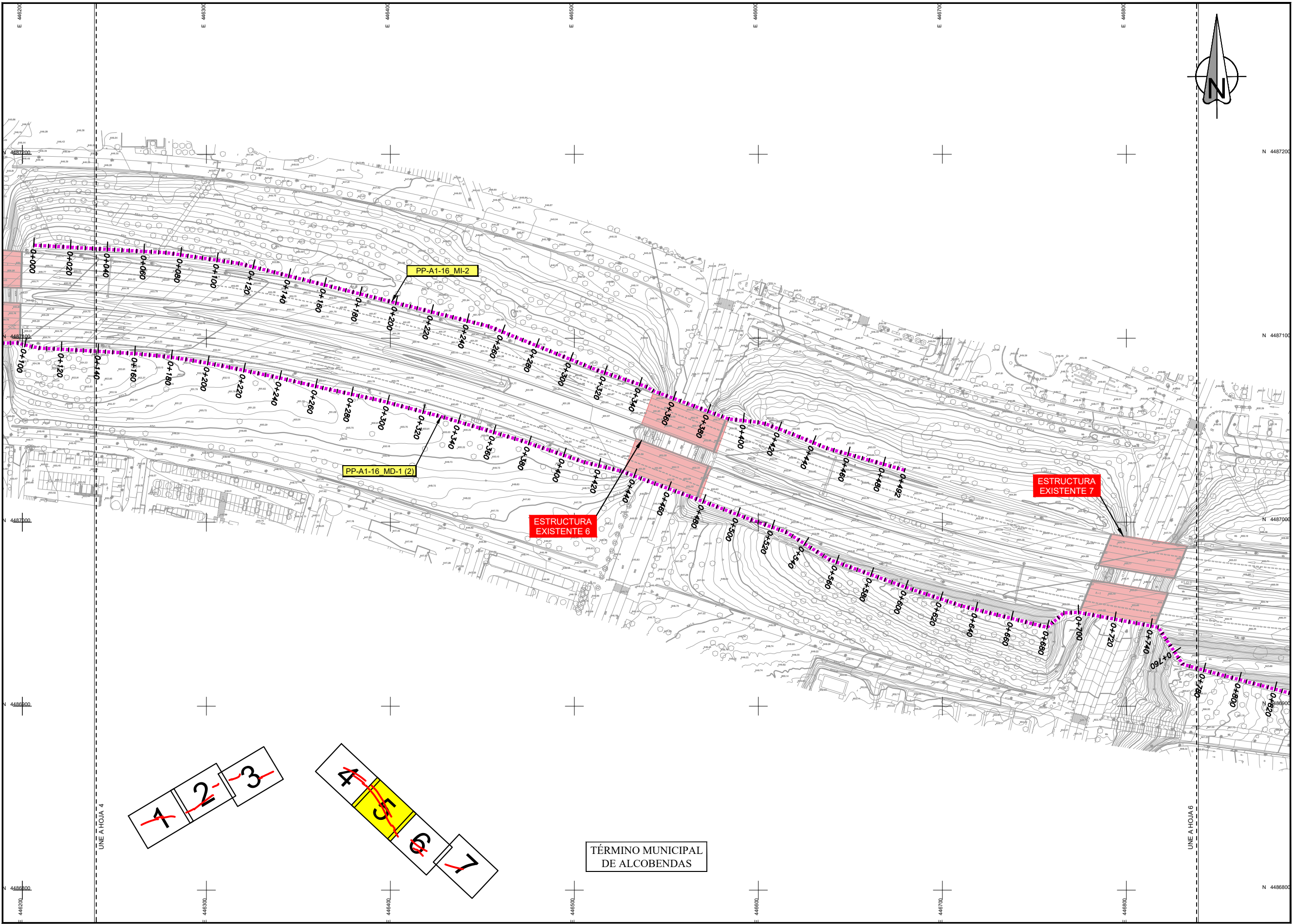
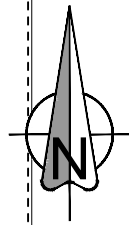
Nº PLANO:
2.5

DESIGNACIÓN:
PLANTA GENERAL

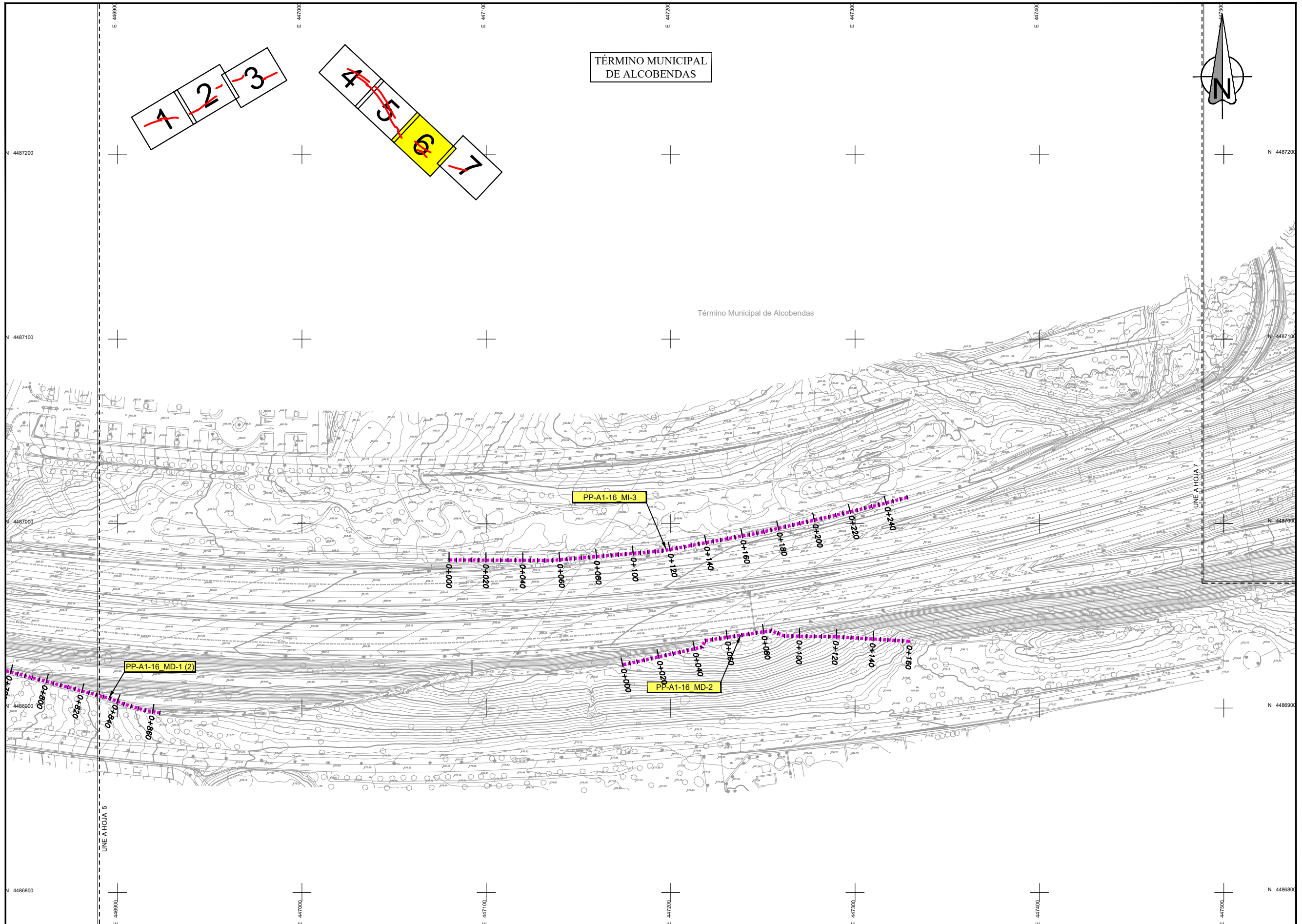
FECHA:
OCTUBRE 2023
HOJA 1 DE 7







TÉRMINO MUNICIPAL DE ALCOBENDAS

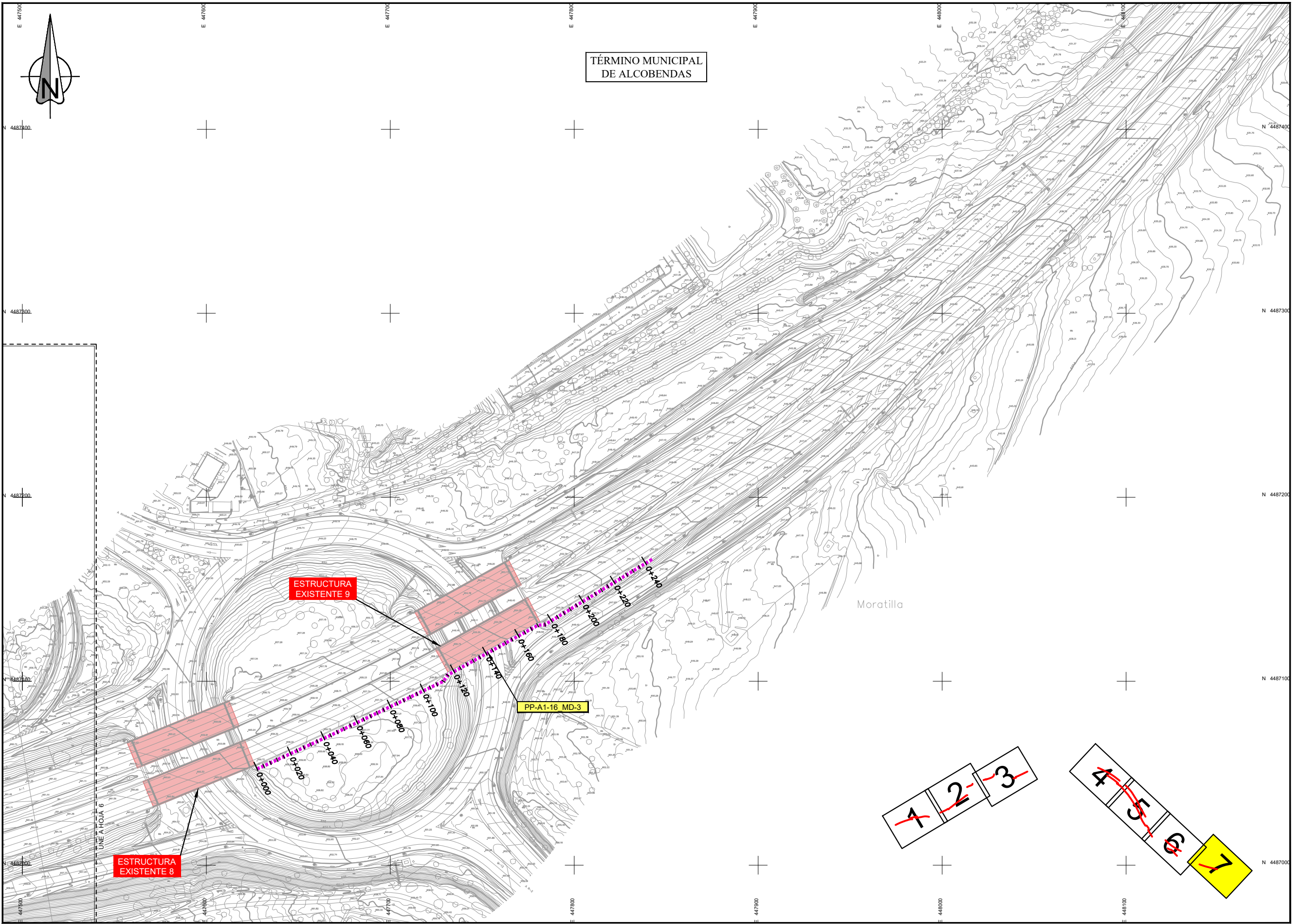


TÉRMINO MUNICIPAL
DE ALCOBENDAS

Término Municipal de Alcobendas

UNE A HOJA 5

UNE A HOJA 7



TÉRMINO MUNICIPAL
DE ALCOBENDAS

Moratilla

ESTRUCTURA
EXISTENTE 8

ESTRUCTURA
EXISTENTE 9

PP-A1-16 MD-3

LINEA HOJA 6

