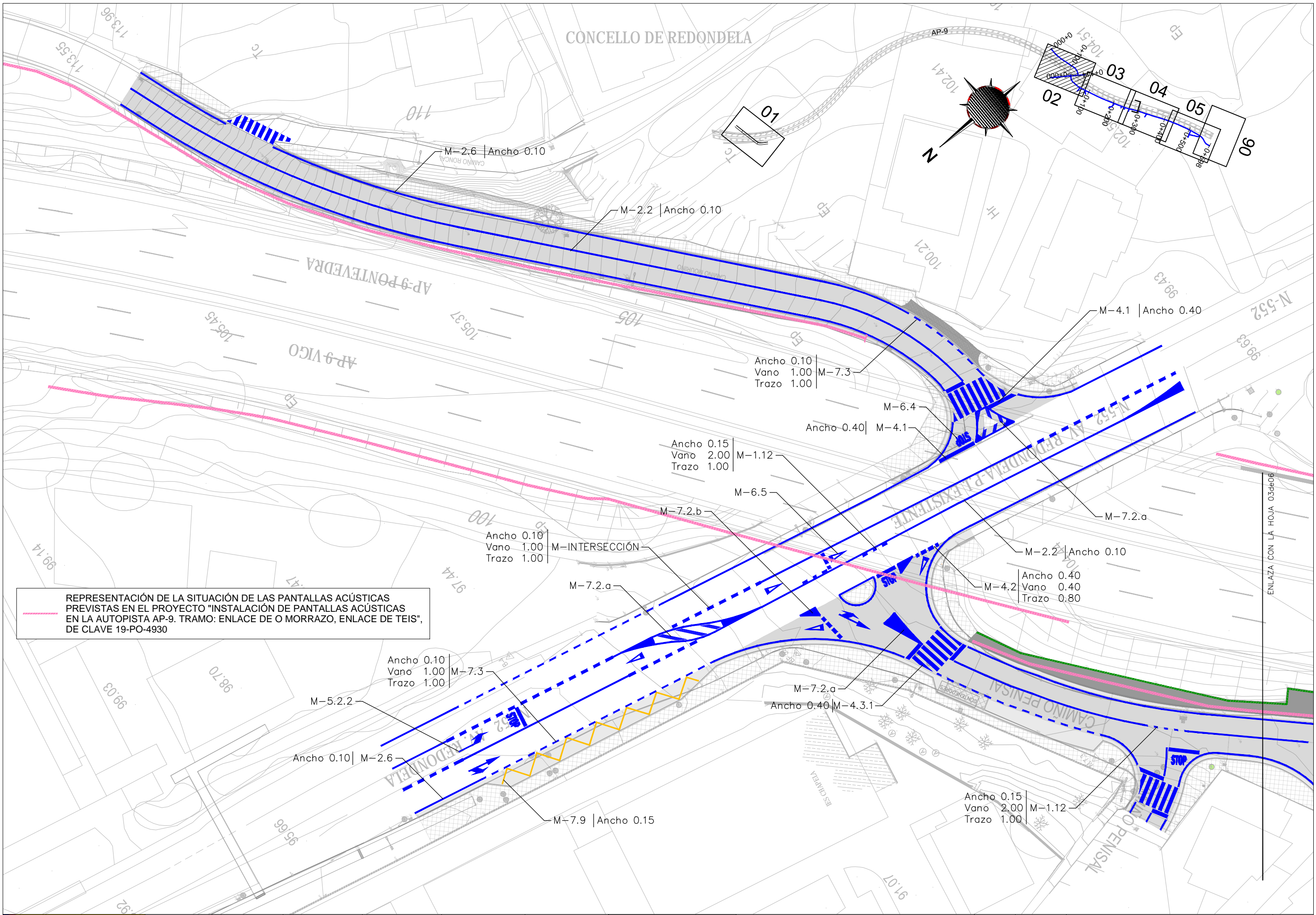
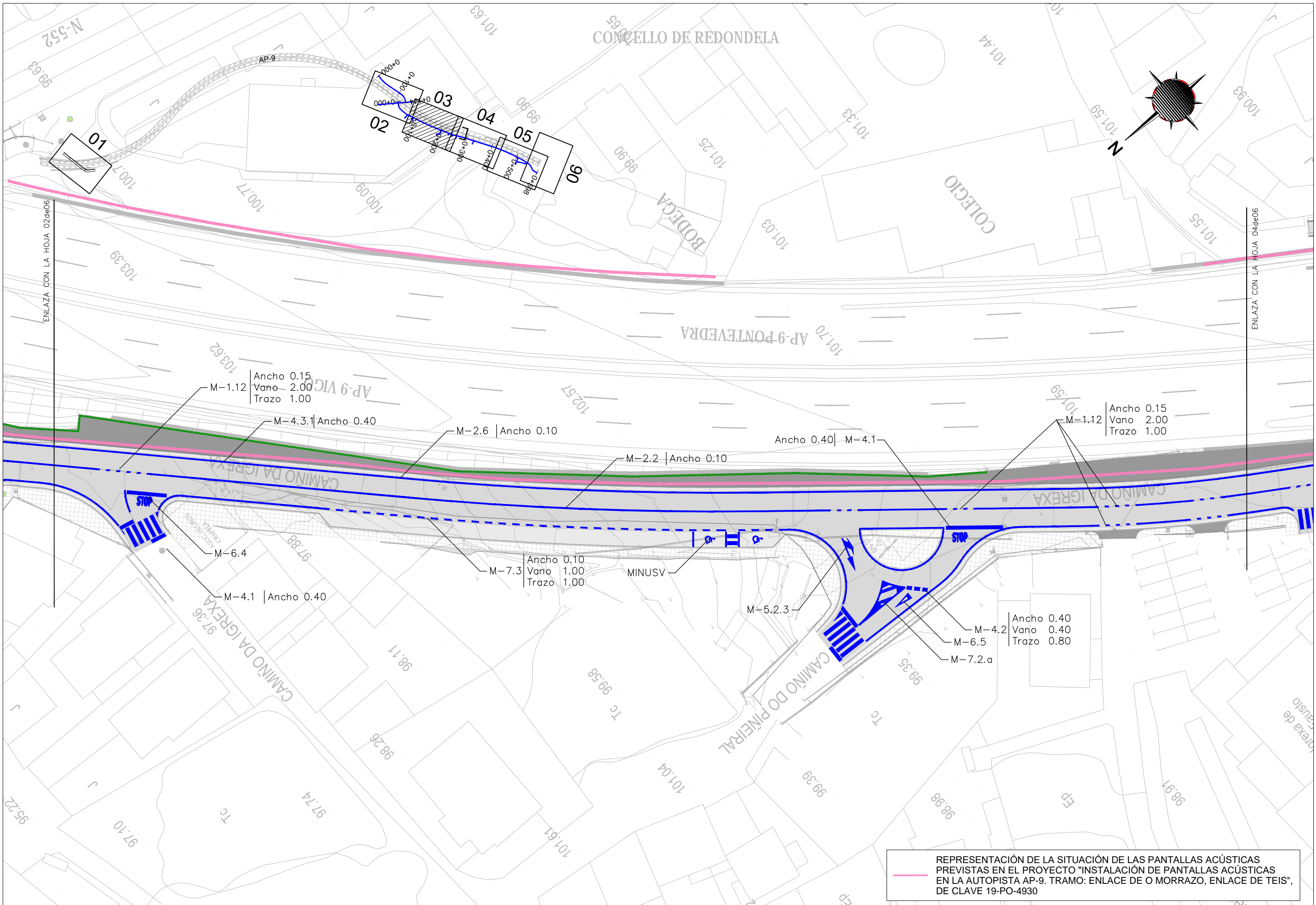


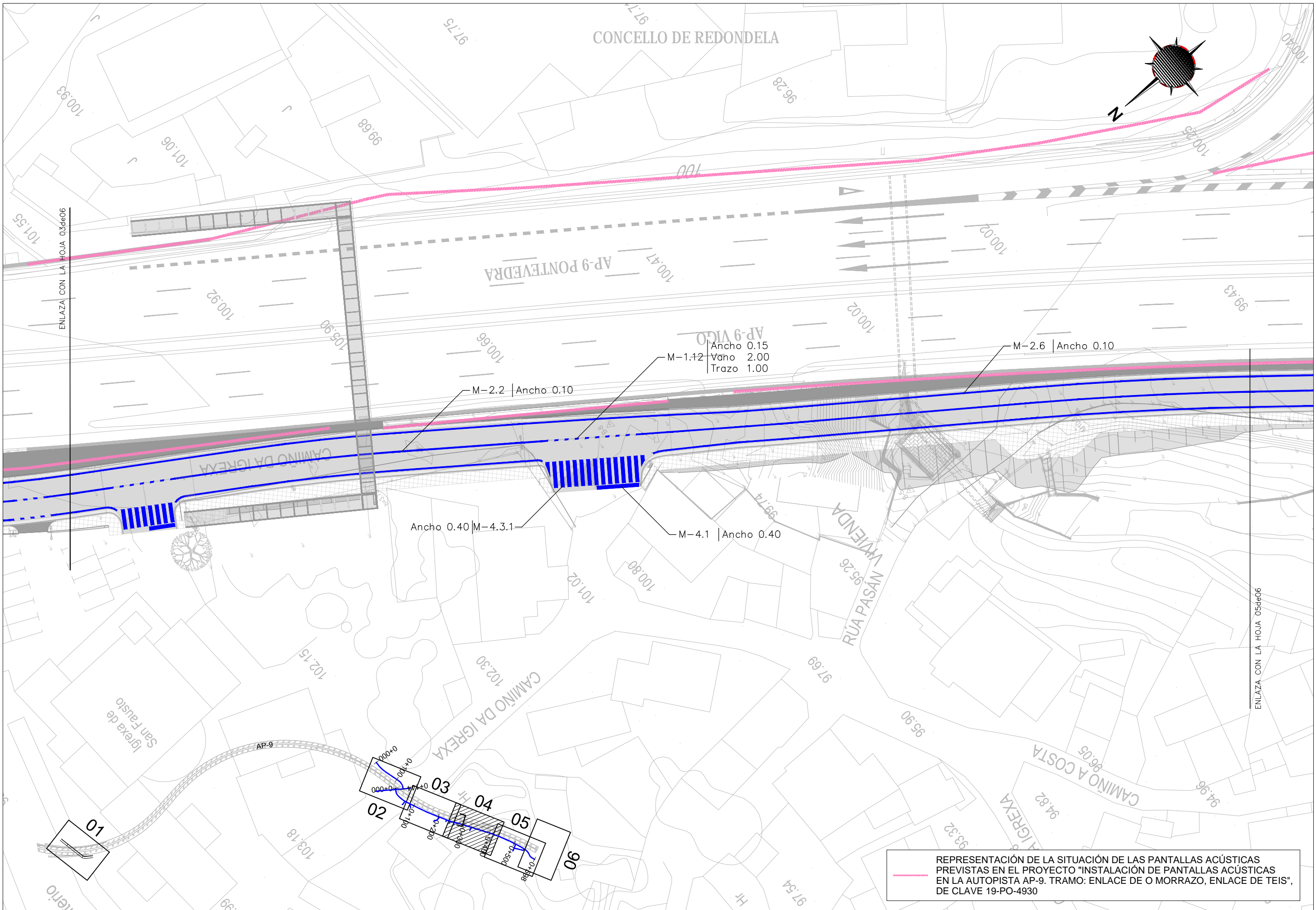
REPRESENTACIÓN DE LA SITUACIÓN DE LAS PANTALLAS ACÚSTICAS PREVIAS EN EL PROYECTO "INSTALACIÓN DE PANTALLAS ACÚSTICAS EN LA AUTOPISTA AP-9. TRAMO: ENLACE DE O MORRAZO, ENLACE DE TEIS", DE CLAVE 19-PO-4930



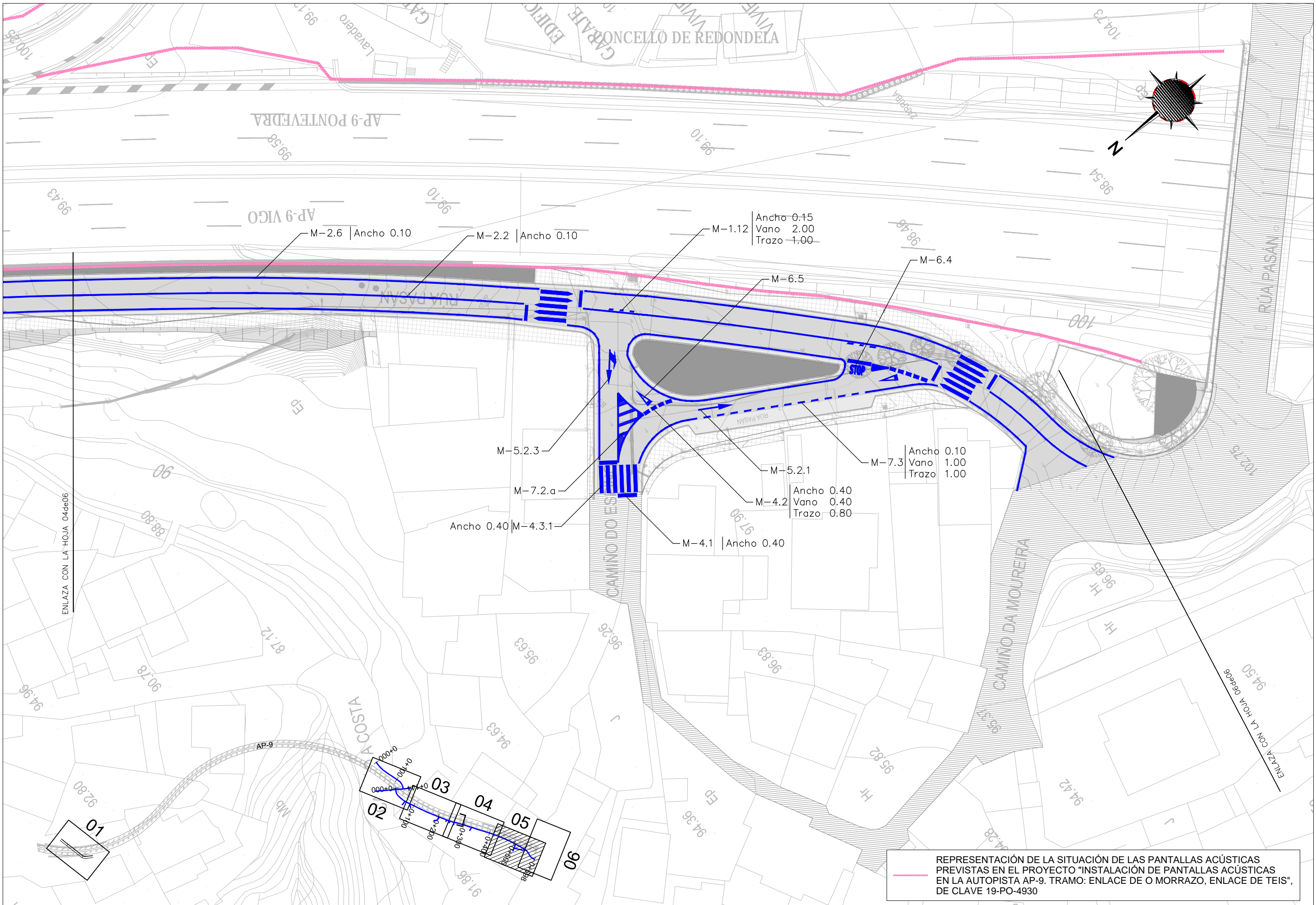
REPRESENTACIÓN DE LA SITUACIÓN DE LAS PANTALLAS ACÚSTICAS PREVISTAS EN EL PROYECTO "INSTALACIÓN DE PANTALLAS ACÚSTICAS EN LA AUTOPISTA AP-9. TRAMO: ENLACE DE O MORRAZO, ENLACE DE TEIS", DE CLAVE 19-PO-4930



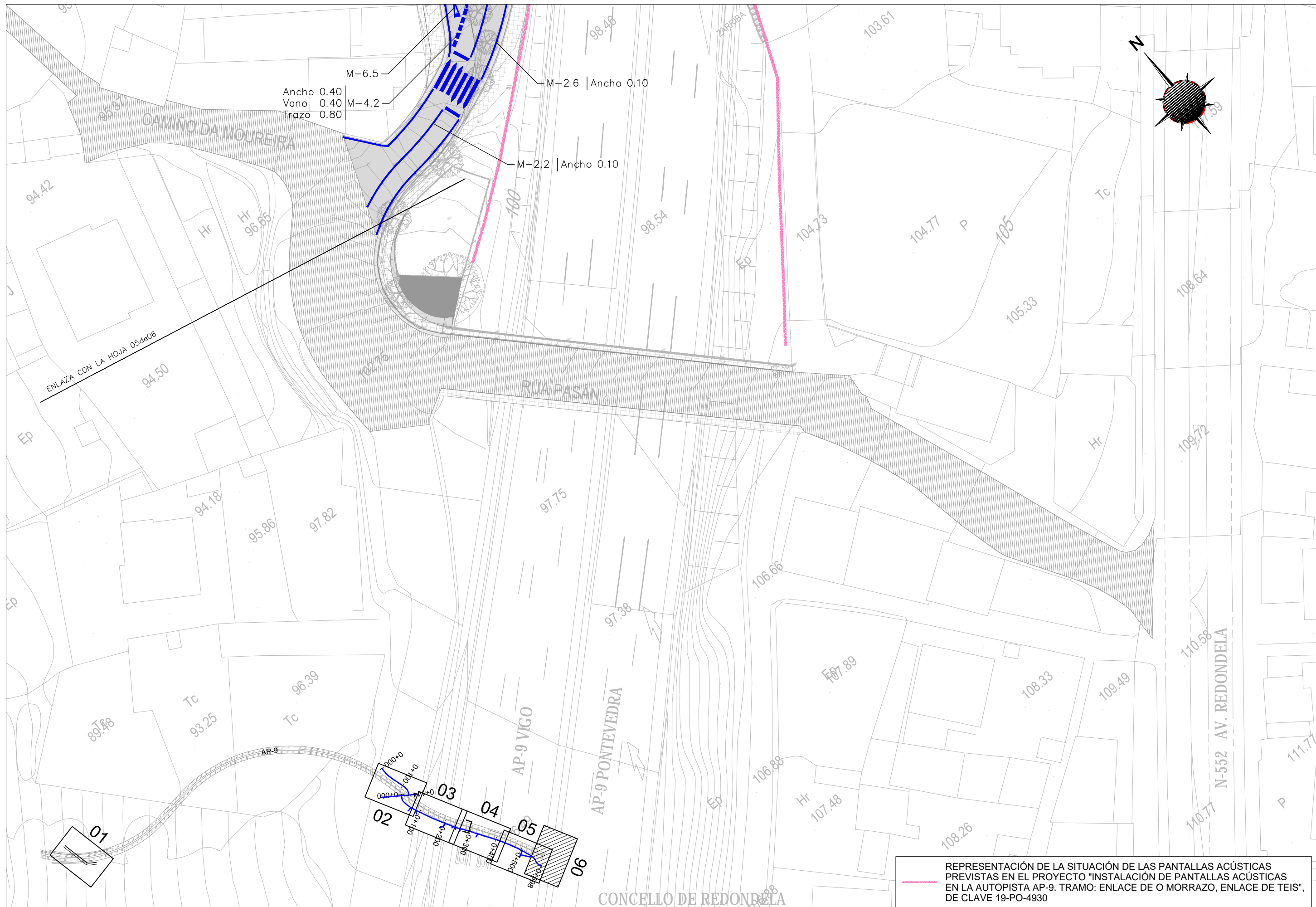
REPRESENTACIÓN DE LA SITUACIÓN DE LAS PANTALLAS ACÚSTICAS PREVISTAS EN EL PROYECTO "INSTALACIÓN DE PANTALLAS ACÚSTICAS EN LA AUTOPISTA AP-9. TRAMO: ENLACE DE O MORRAZO, ENLACE DE TEIS", DE CLAVE 19-PO-4930



REPRESENTACIÓN DE LA SITUACIÓN DE LAS PANTALLAS ACÚSTICAS PREVISTAS EN EL PROYECTO "INSTALACIÓN DE PANTALLAS ACÚSTICAS EN LA AUTOPISTA AP-9. TRAMO: ENLACE DE O MORRAZO, ENLACE DE TEIS", DE CLAVE 19-PO-4930



REPRESENTACIÓN DE LA SITUACIÓN DE LAS PANTALLAS ACÚSTICAS PREVISTAS EN EL PROYECTO "INSTALACIÓN DE PANTALLAS ACÚSTICAS EN LA AUTOPISTA AP-9. TRAMO: ENLACE DE O MORRAZO, ENLACE DE TEIS", DE CLAVE 19-PO-4930

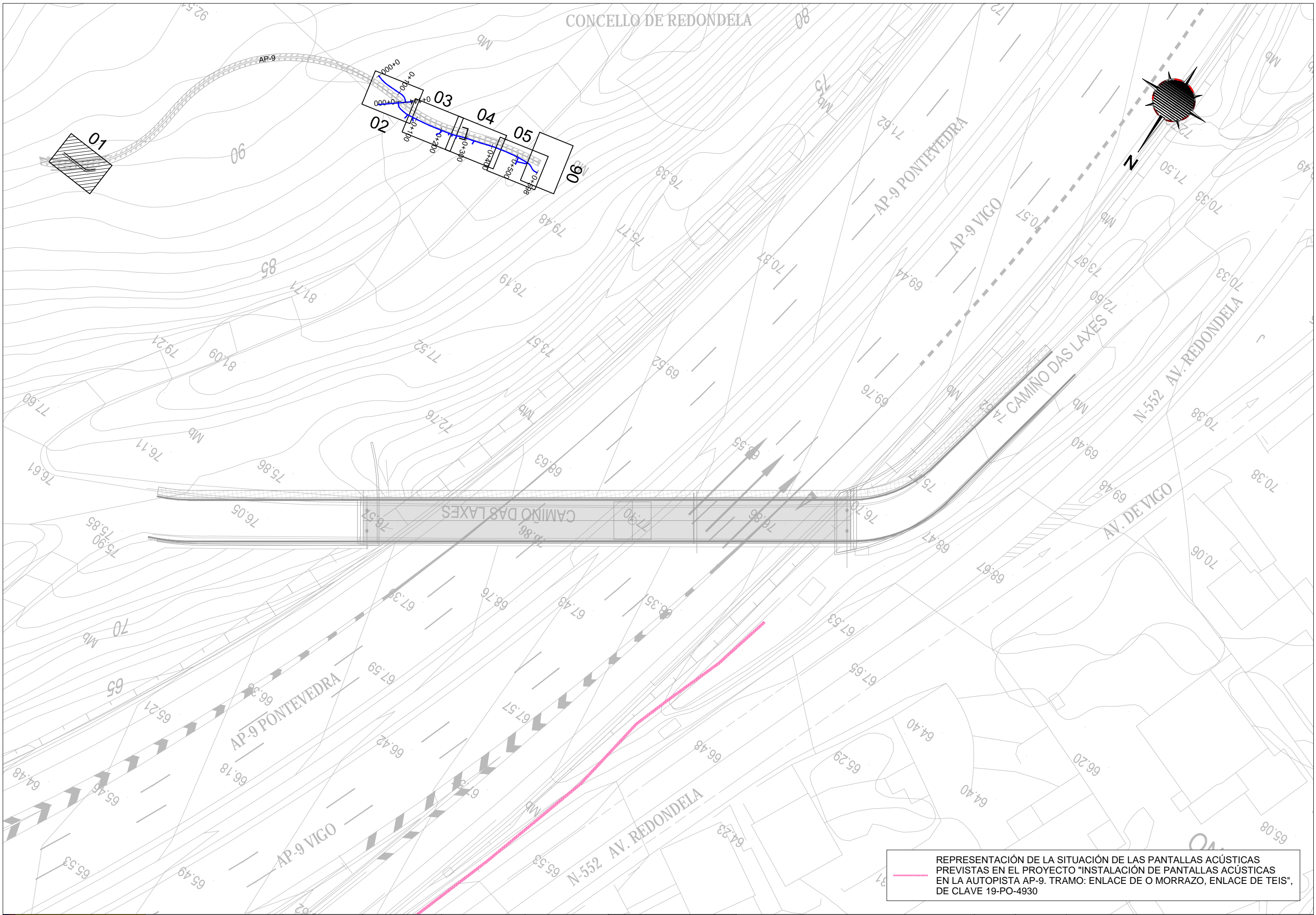


Ancho 0.40
 Vano 0.40
 Trazo 0.80

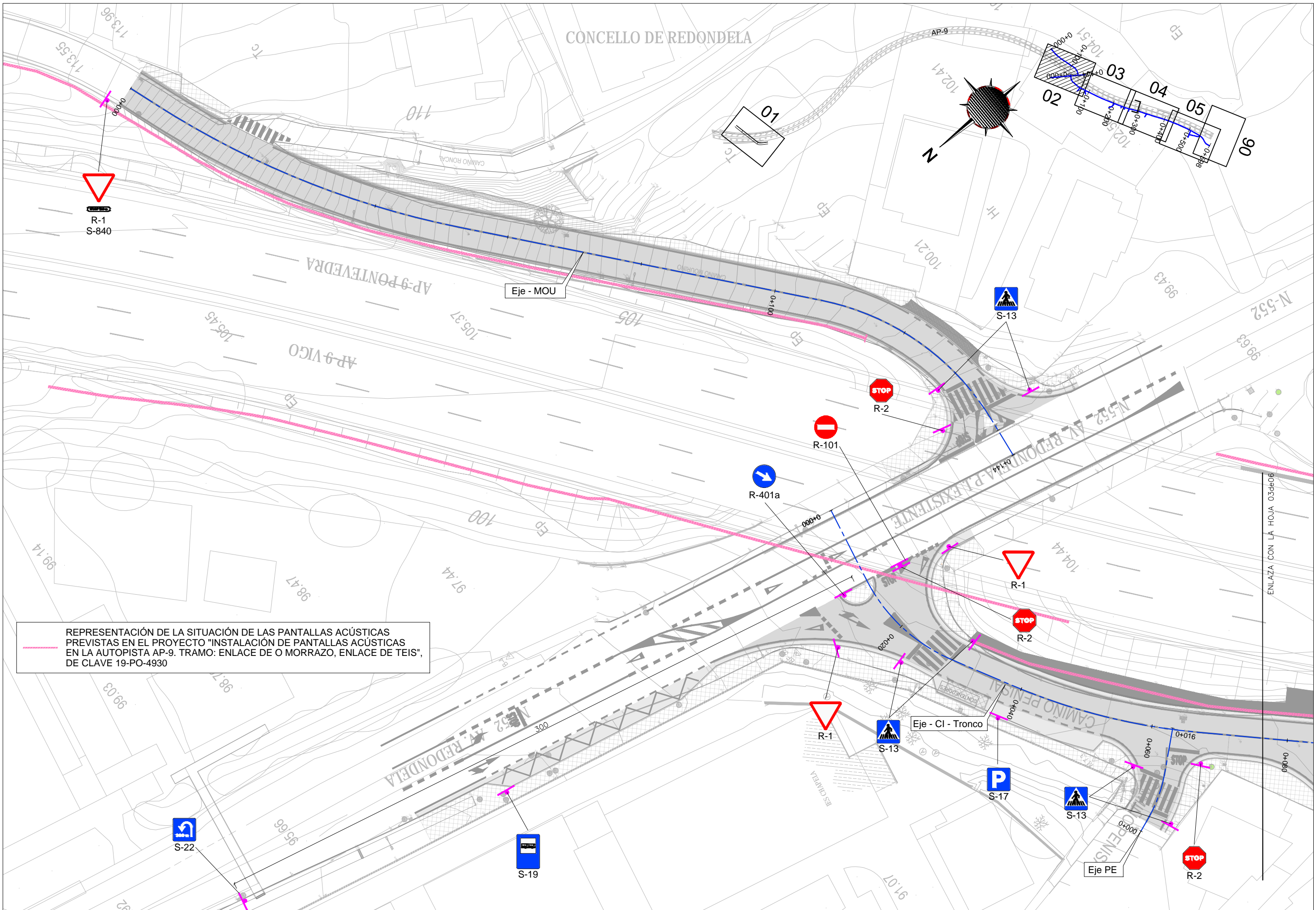
M-2.6 | Ancho 0.10

M-2.2 | Ancho 0.10

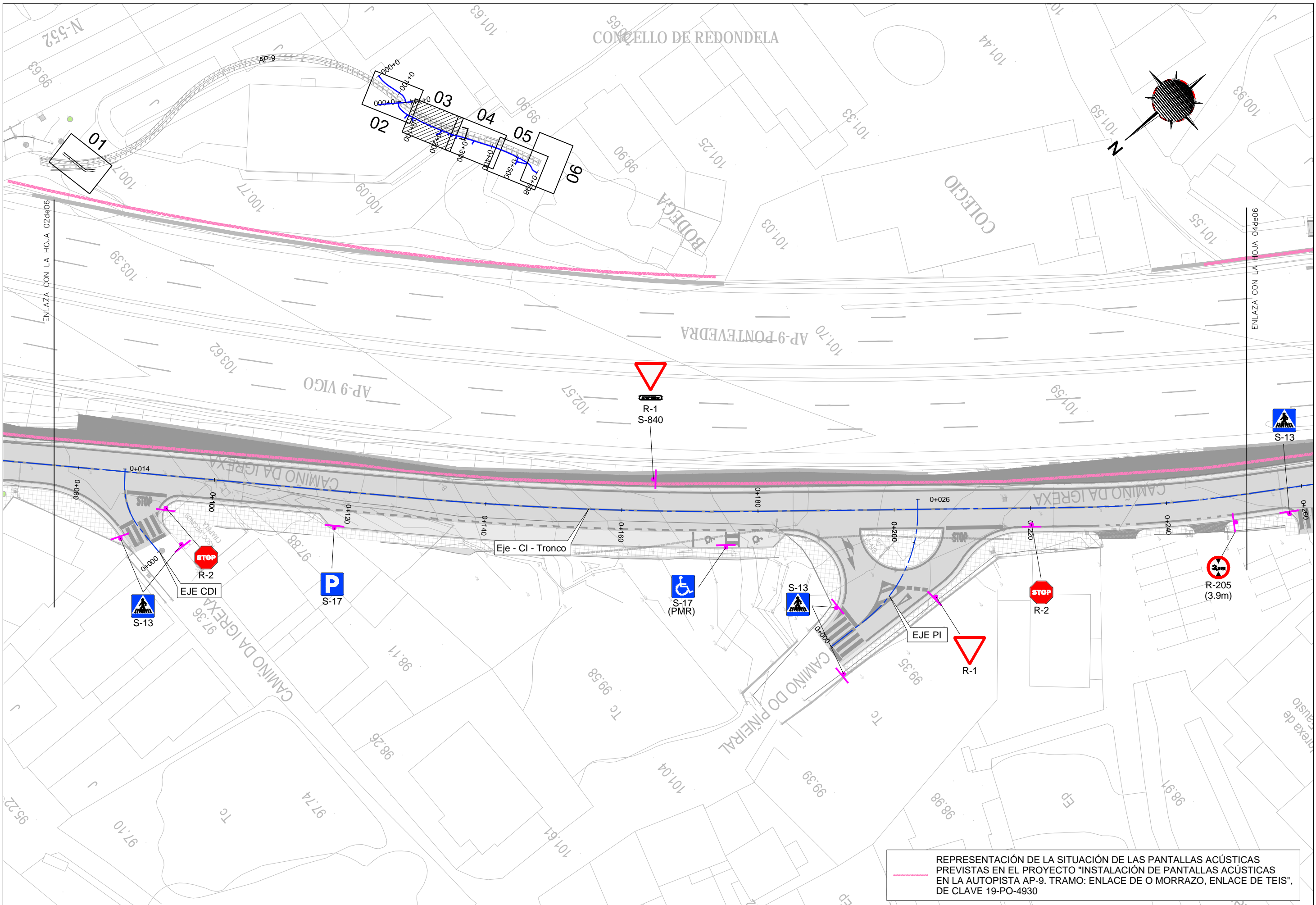
REPRESENTACIÓN DE LA SITUACIÓN DE LAS PANTALLAS ACÚSTICAS PREVIAS EN EL PROYECTO "INSTALACIÓN DE PANTALLAS ACÚSTICAS EN LA AUTOPISTA AP-9. TRAMO: ENLACE DE O MORRAZO, ENLACE DE TEIS", DE CLAVE 19-PO-4930



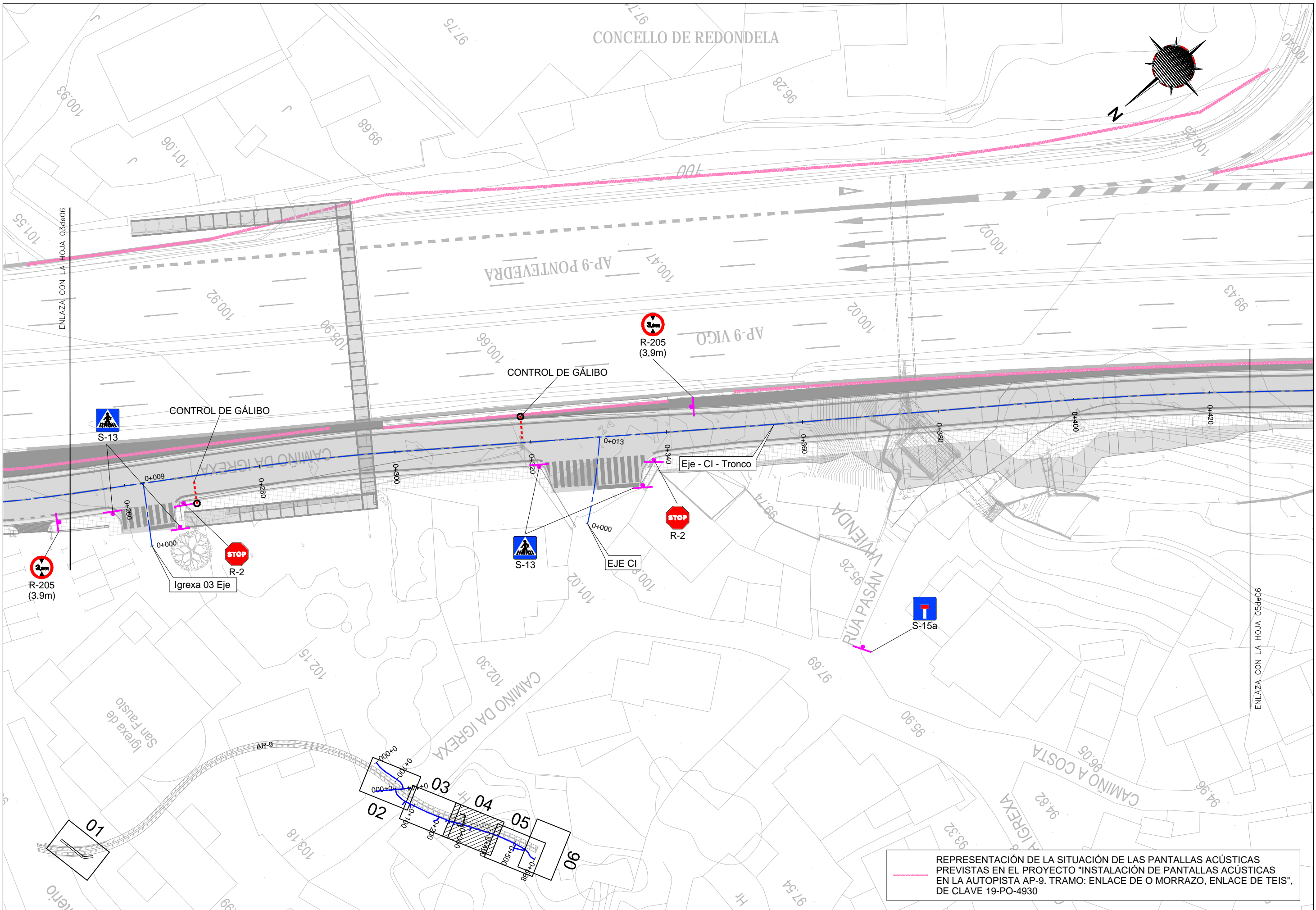
REPRESENTACIÓN DE LA SITUACIÓN DE LAS PANTALLAS ACÚSTICAS PREVIAS EN EL PROYECTO "INSTALACIÓN DE PANTALLAS ACÚSTICAS EN LA AUTOPISTA AP-9. TRAMO: ENLACE DE O MORRAZO, ENLACE DE TEIS", DE CLAVE 19-PO-4930



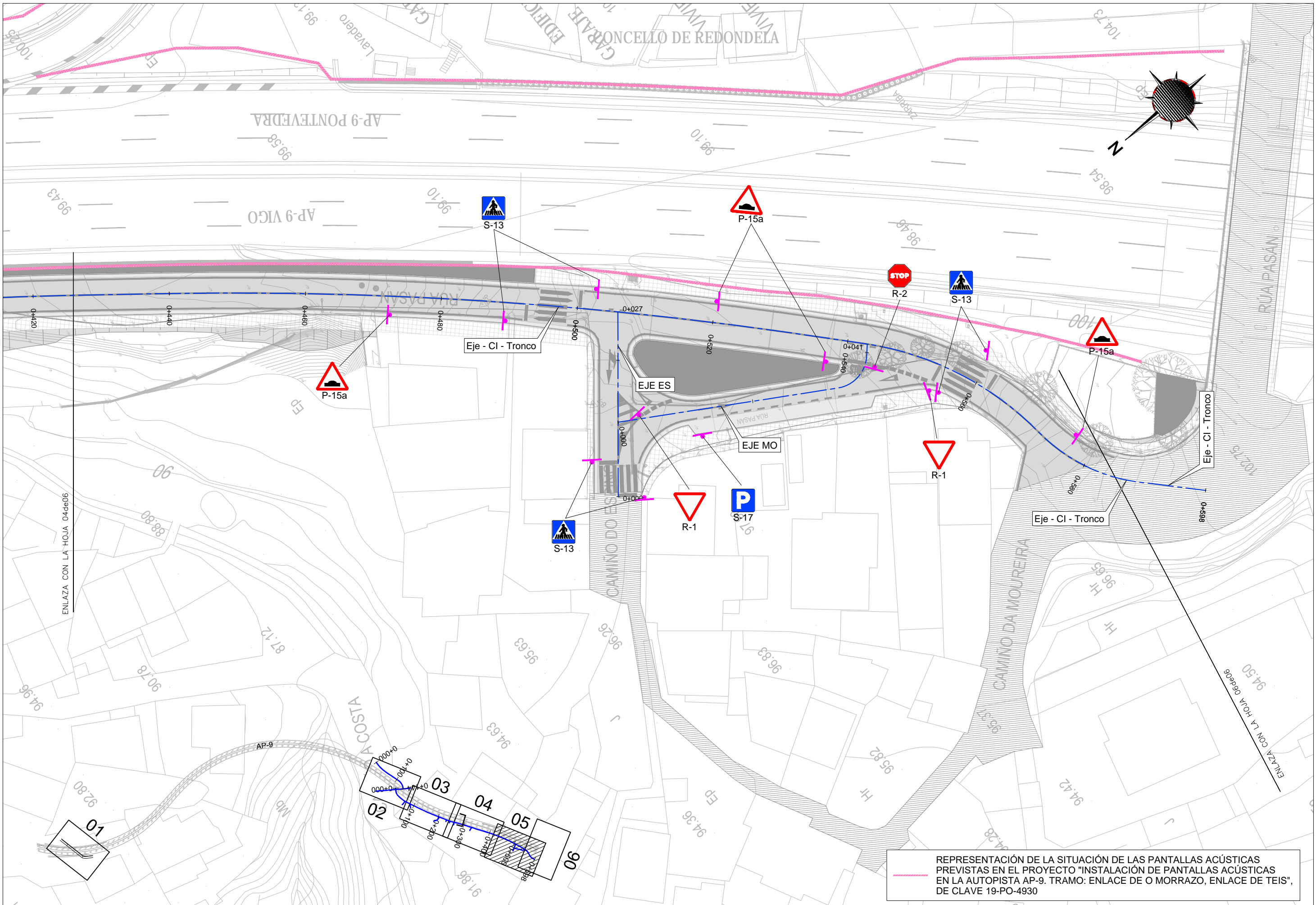
REPRESENTACIÓN DE LA SITUACIÓN DE LAS PANTALLAS ACÚSTICAS PREVISTAS EN EL PROYECTO "INSTALACIÓN DE PANTALLAS ACÚSTICAS EN LA AUTOPISTA AP-9. TRAMO: ENLACE DE O MORRAZO, ENLACE DE TEIS", DE CLAVE 19-PO-4930



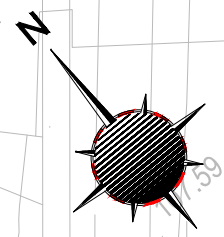
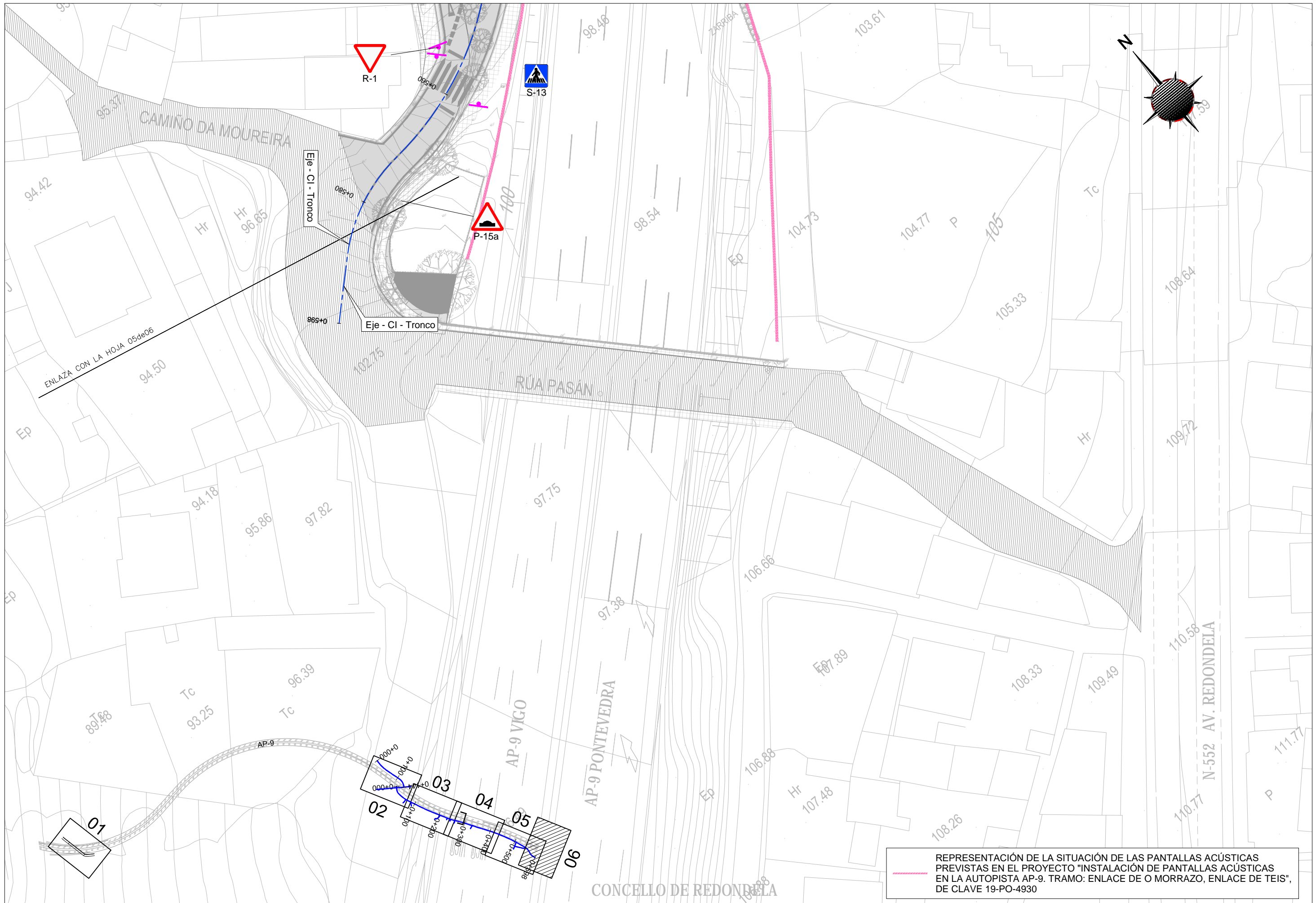
REPRESENTACIÓN DE LA SITUACIÓN DE LAS PANTALLAS ACÚSTICAS PREVISTAS EN EL PROYECTO "INSTALACIÓN DE PANTALLAS ACÚSTICAS EN LA AUTOPISTA AP-9. TRAMO: ENLACE DE O MORRAZO, ENLACE DE TEIS", DE CLAVE 19-PO-4930



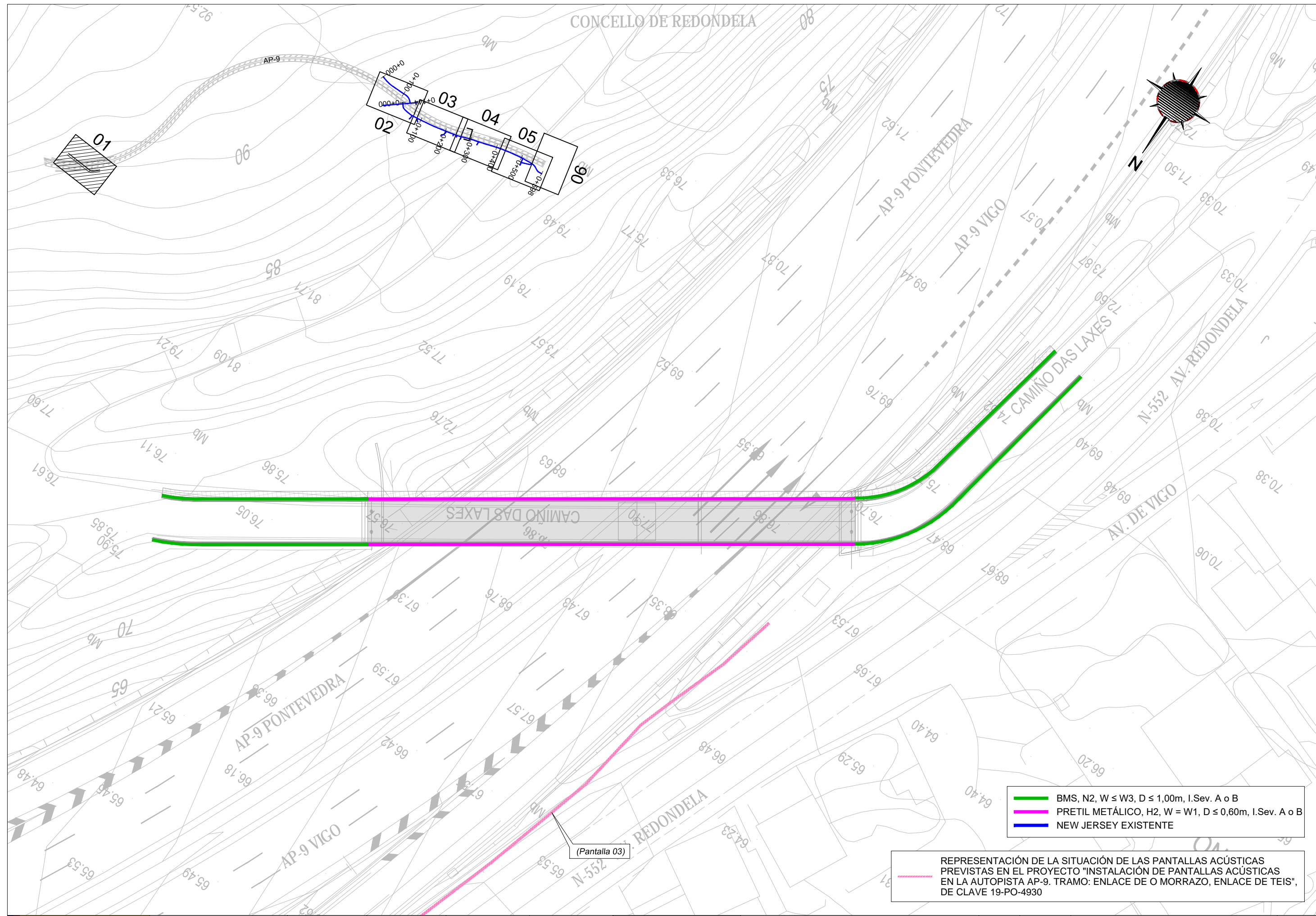
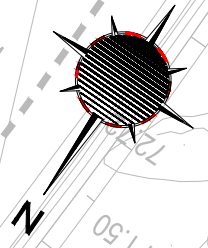
REPRESENTACIÓN DE LA SITUACIÓN DE LAS PANTALLAS ACÚSTICAS PREVISTAS EN EL PROYECTO "INSTALACIÓN DE PANTALLAS ACÚSTICAS EN LA AUTOPISTA AP-9. TRAMO: ENLACE DE O MORRAZO, ENLACE DE TEIS", DE CLAVE 19-PO-4930



REPRESENTACIÓN DE LA SITUACIÓN DE LAS PANTALLAS ACÚSTICAS PREVIAS EN EL PROYECTO "INSTALACIÓN DE PANTALLAS ACÚSTICAS EN LA AUTOPISTA AP-9. TRAMO: ENLACE DE O MORRAZO, ENLACE DE TEIS", DE CLAVE 19-PO-4930

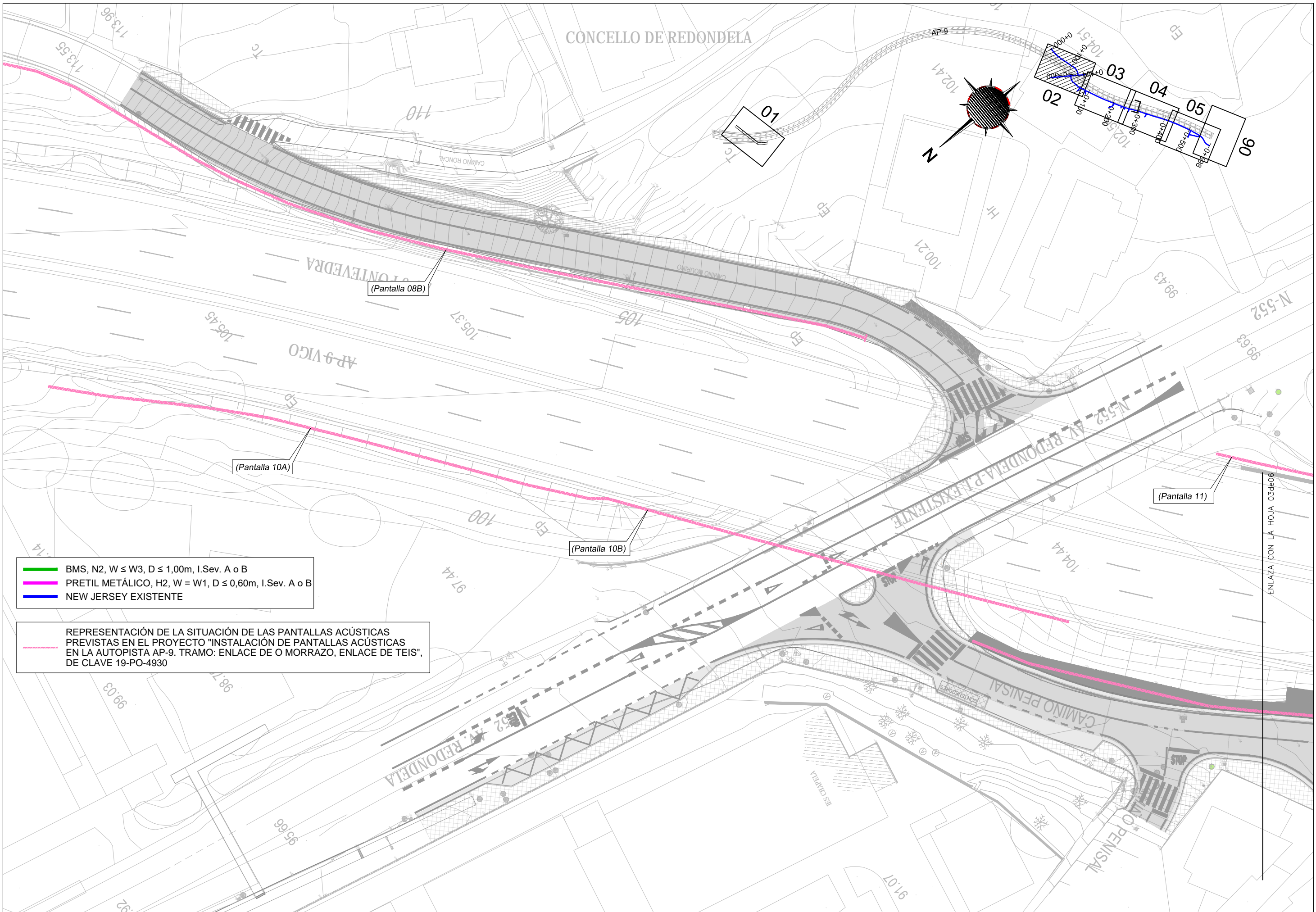


REPRESENTACIÓN DE LA SITUACIÓN DE LAS PANTALLAS ACÚSTICAS PREVIAS EN EL PROYECTO "INSTALACIÓN DE PANTALLAS ACÚSTICAS EN LA AUTOPISTA AP-9. TRAMO: ENLACE DE O MORRAZO, ENLACE DE TEIS", DE CLAVE 19-PO-4930



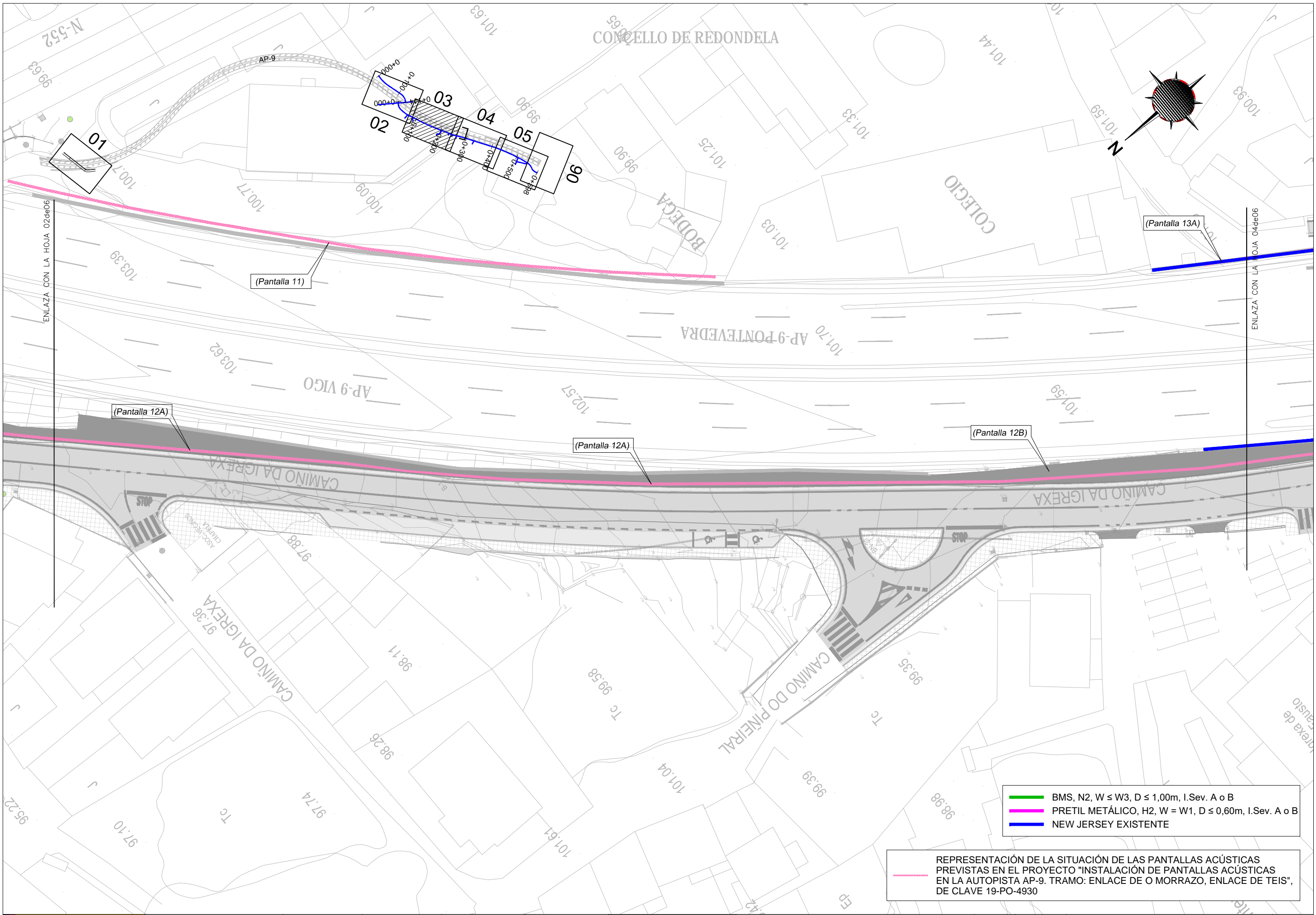
- BMS, N2, W ≤ W3, D ≤ 1,00m, I.Sev. A o B
- PRETIL METÁLICO, H2, W = W1, D ≤ 0,60m, I.Sev. A o B
- NEW JERSEY EXISTENTE

REPRESENTACIÓN DE LA SITUACIÓN DE LAS PANTALLAS ACÚSTICAS PREVISTAS EN EL PROYECTO "INSTALACIÓN DE PANTALLAS ACÚSTICAS EN LA AUTOPISTA AP-9. TRAMO: ENLACE DE O MORRAZO, ENLACE DE TEIS", DE CLAVE 19-PO-4930



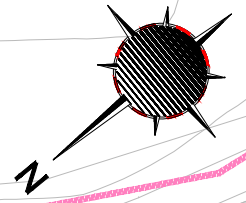
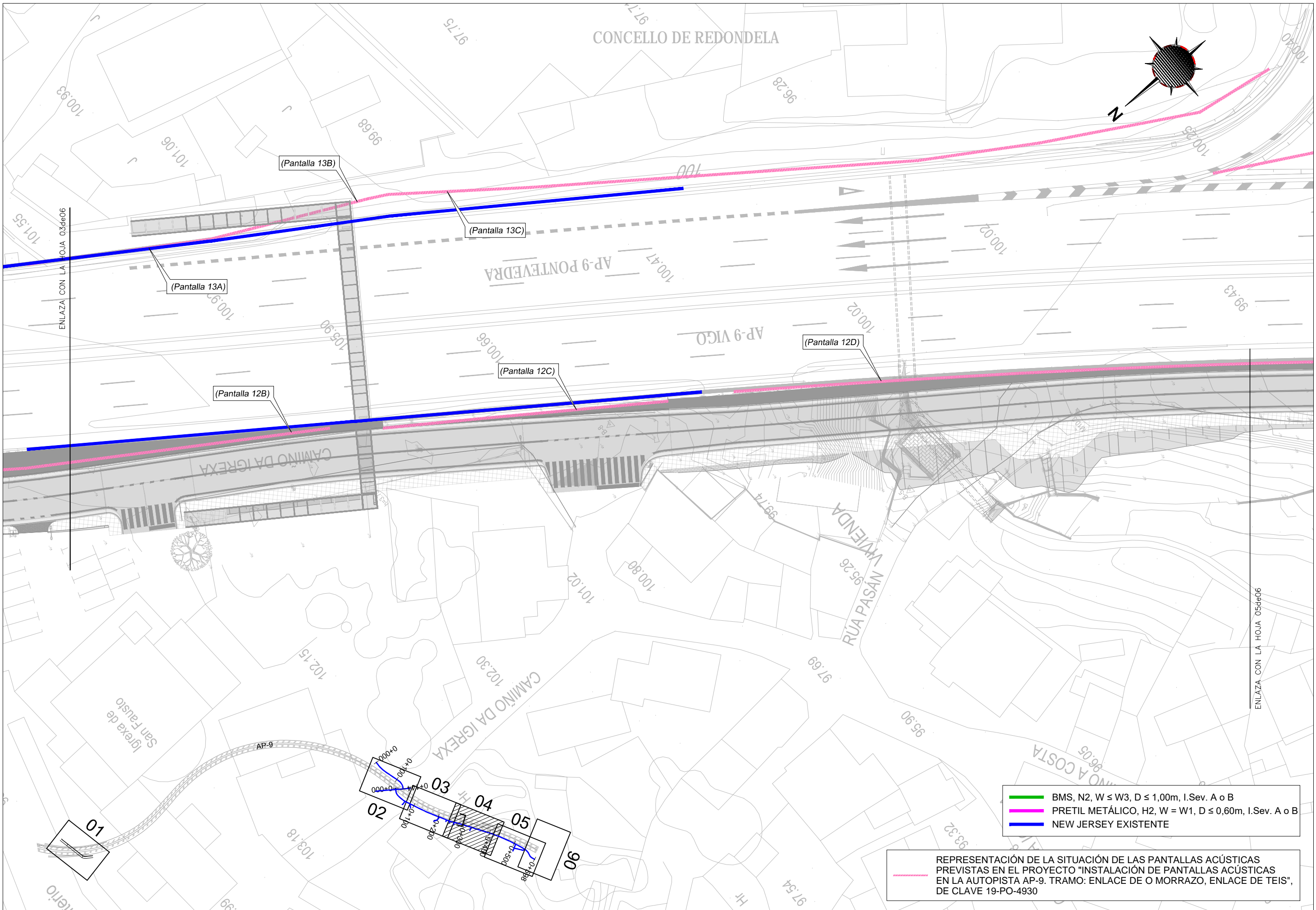
- BMS, N2, W ≤ W3, D ≤ 1,00m, I.Sev. A o B
- PRETIL METÁLICO, H2, W = W1, D ≤ 0,60m, I.Sev. A o B
- NEW JERSEY EXISTENTE

REPRESENTACIÓN DE LA SITUACIÓN DE LAS PANTALLAS ACÚSTICAS PREVISTAS EN EL PROYECTO "INSTALACIÓN DE PANTALLAS ACÚSTICAS EN LA AUTOPISTA AP-9. TRAMO: ENLACE DE O MORRAZO, ENLACE DE TEIS", DE CLAVE 19-PO-4930



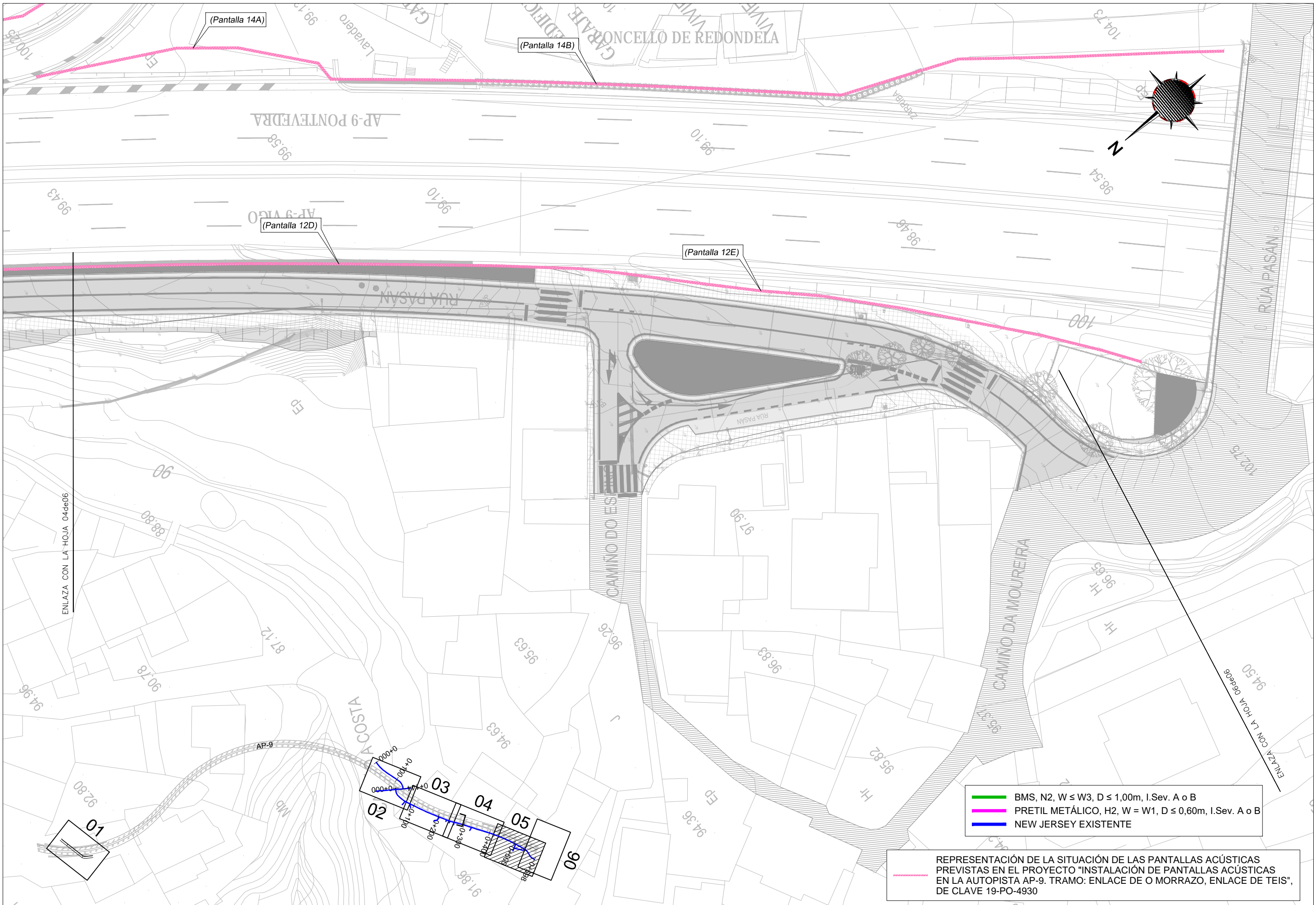
- BMS, N2, W ≤ W3, D ≤ 1,00m, I.Sev. A o B
- PRETIL METÁLICO, H2, W = W1, D ≤ 0,60m, I.Sev. A o B
- NEW JERSEY EXISTENTE

REPRESENTACIÓN DE LA SITUACIÓN DE LAS PANTALLAS ACÚSTICAS PREVISTAS EN EL PROYECTO "INSTALACIÓN DE PANTALLAS ACÚSTICAS EN LA AUTOPISTA AP-9. TRAMO: ENLACE DE O MORRAZO, ENLACE DE TEIS", DE CLAVE 19-PO-4930



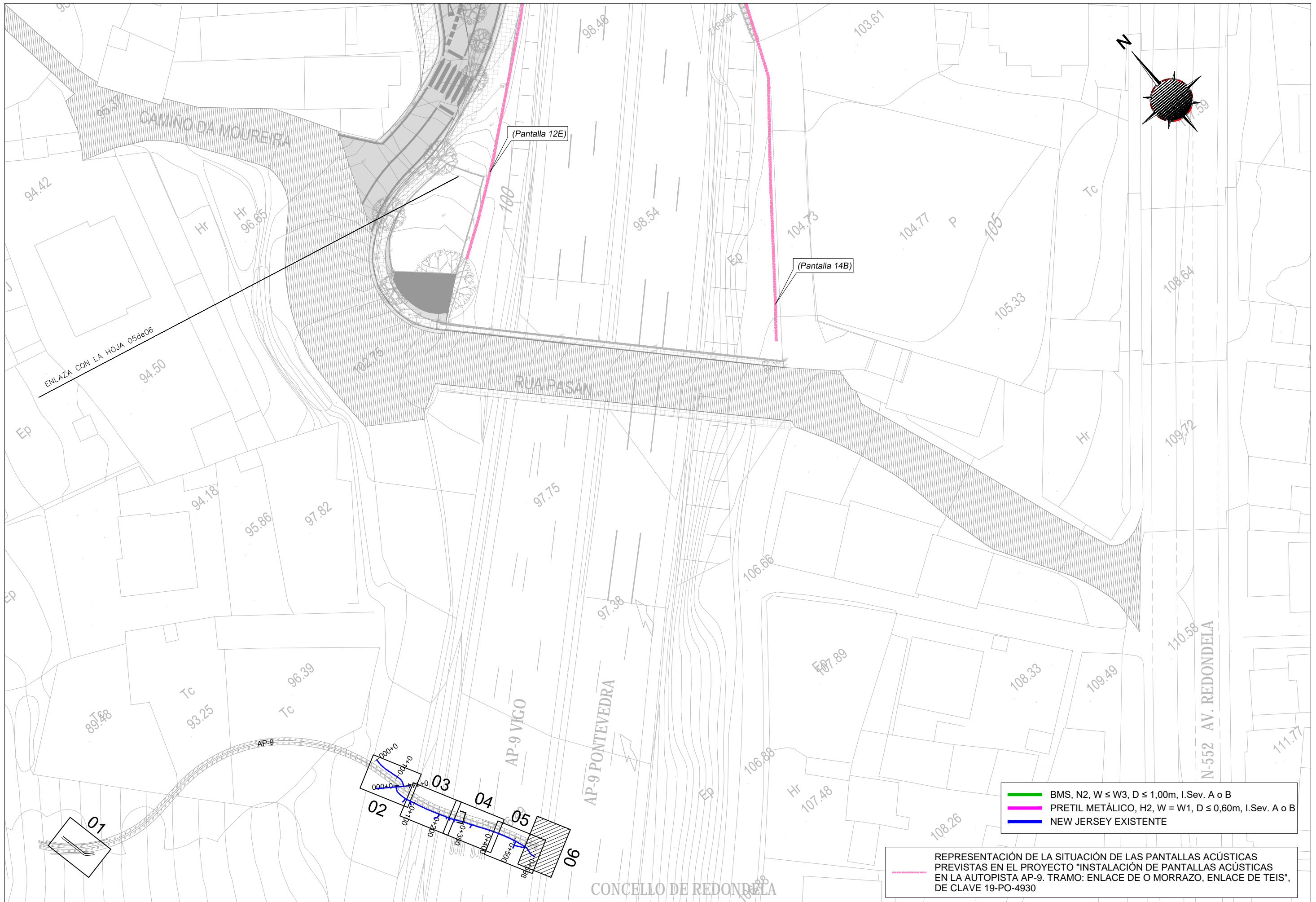
- BMS, N2, W ≤ W3, D ≤ 1,00m, I.Sev. A o B
- PRETEL METÁLICO, H2, W = W1, D ≤ 0,60m, I.Sev. A o B
- NEW JERSEY EXISTENTE

REPRESENTACIÓN DE LA SITUACIÓN DE LAS PANTALLAS ACÚSTICAS PREVISTAS EN EL PROYECTO "INSTALACIÓN DE PANTALLAS ACÚSTICAS EN LA AUTOPISTA AP-9. TRAMO: ENLACE DE O MORRAZO, ENLACE DE TEIS", DE CLAVE 19-PO-4930



- BMS, N2, W ≤ W3, D ≤ 1,00m, I.Sev. A o B
- PRETIL METÁLICO, H2, W = W1, D ≤ 0,60m, I.Sev. A o B
- NEW JERSEY EXISTENTE

REPRESENTACIÓN DE LA SITUACIÓN DE LAS PANTALLAS ACÚSTICAS PREVISTAS EN EL PROYECTO "INSTALACIÓN DE PANTALLAS ACÚSTICAS EN LA AUTOPISTA AP-9. TRAMO: ENLACE DE O MORRAZO, ENLACE DE TEIS", DE CLAVE 19-PO-4930



MARCAS LONGITUDINALES CONTINUAS

M-2.2 Para separación de sentidos en calzada de dos o tres carriles

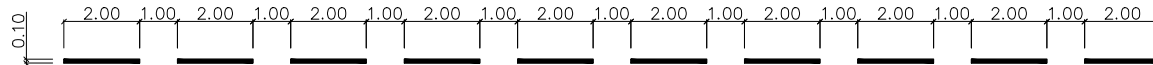


M-2.6 Para borde de calzada $V \leq 100$ Km/h

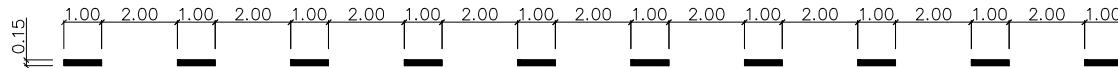


MARCAS LONGITUDINALES DISCONTINUAS

M-INTERSECCIÓN Para preaviso de marca continua o de peligro $V \leq 60$ Km/H



M-1.12 Para borde de calzada $v \leq 100$ Km/h y arcén < 1.5 m



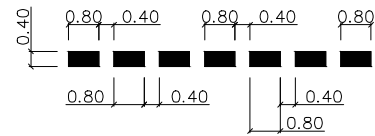
MARCAS TRANSVERSALES CONTINUA

M-4.1 Para línea transversal de STOP

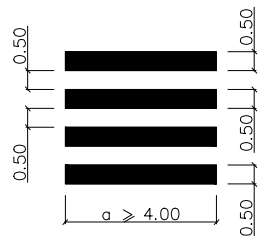


DISCONTINUA

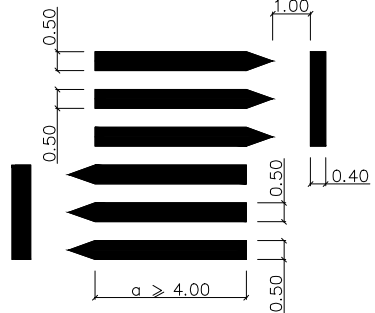
M-4.2 Para línea transversal de CEDA EL PASO



M-4.3 Marca de paso para peatones

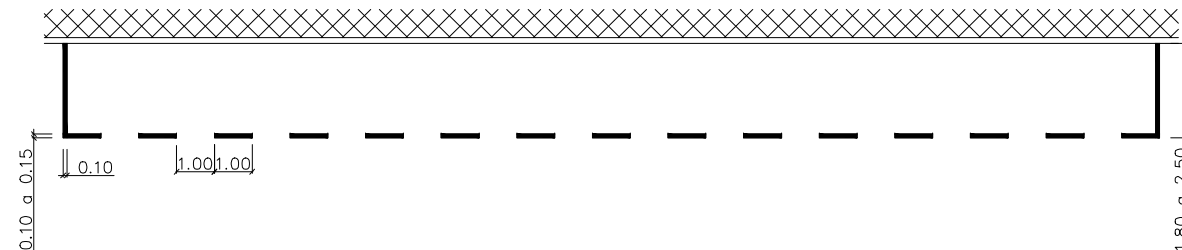


Marca de paso para peatones sobrelevado

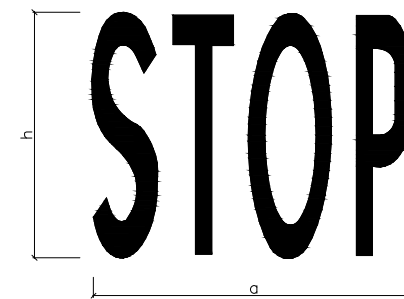


ESTACIONAMIENTO EN LÍNEA

M-7.3 Sin delimitación de plazas



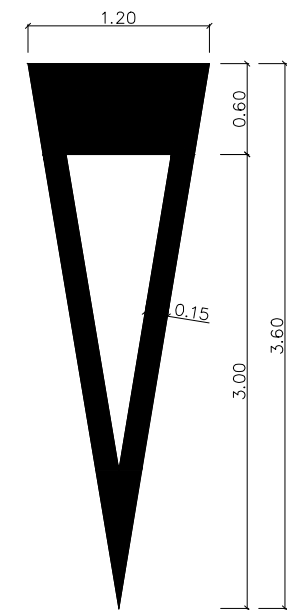
STOP



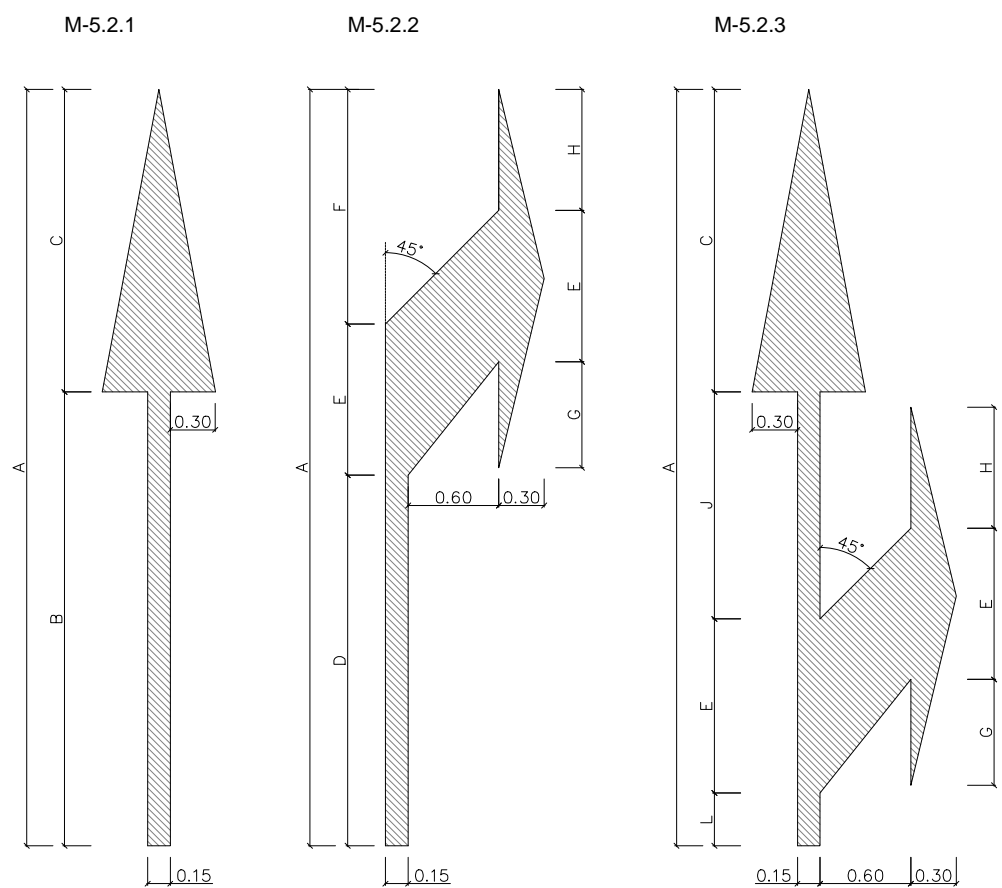
M-6.4
VIA CON V.M. ≤ 60 Km./h:

$a=2.09$ m.
 $h=1.60$ m.
 $s=1.23$ m².

Ceda el paso
M-6.5



$s=1.434$ m²

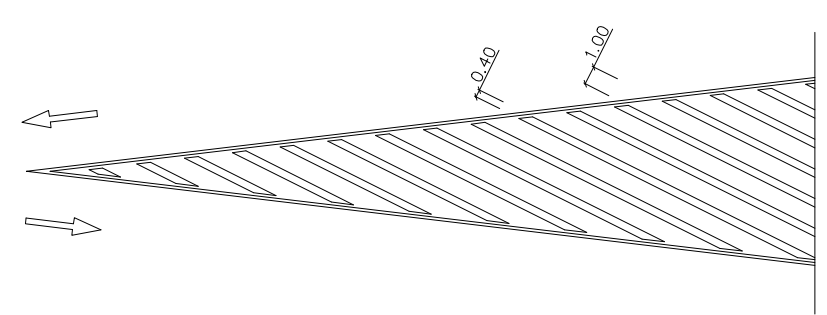


MARCA		VM	A (m.)	B (m.)	C (m.)	D (m.)	E (m.)	F (m.)	G (m.)	H (m.)	I (m.)	J (m.)	S (m ² .)
M-5.2.1	DE FRENTE	VM ≤ 60 Km/h	5.00	3.00	2.00								1.2000
M-5.2.2	A LA DERECHA	VM ≤ 60 Km/h	5.00			2.45	1.00	1.55	0.70	0.80			1.5037
M-5.2.3	DE FRENTE O A LA DERECHA	VM ≤ 60 Km/h	5.00		2.00		1.00		0.70	0.80	0.35	1.65	2.1750

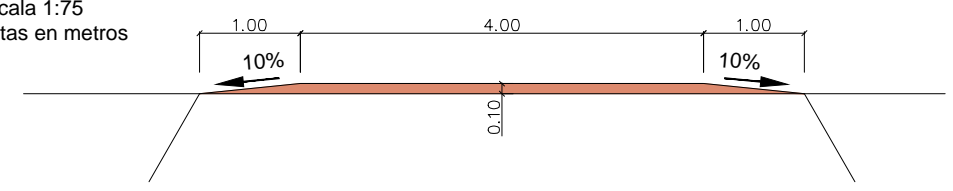
Marca vial blanca reflectante

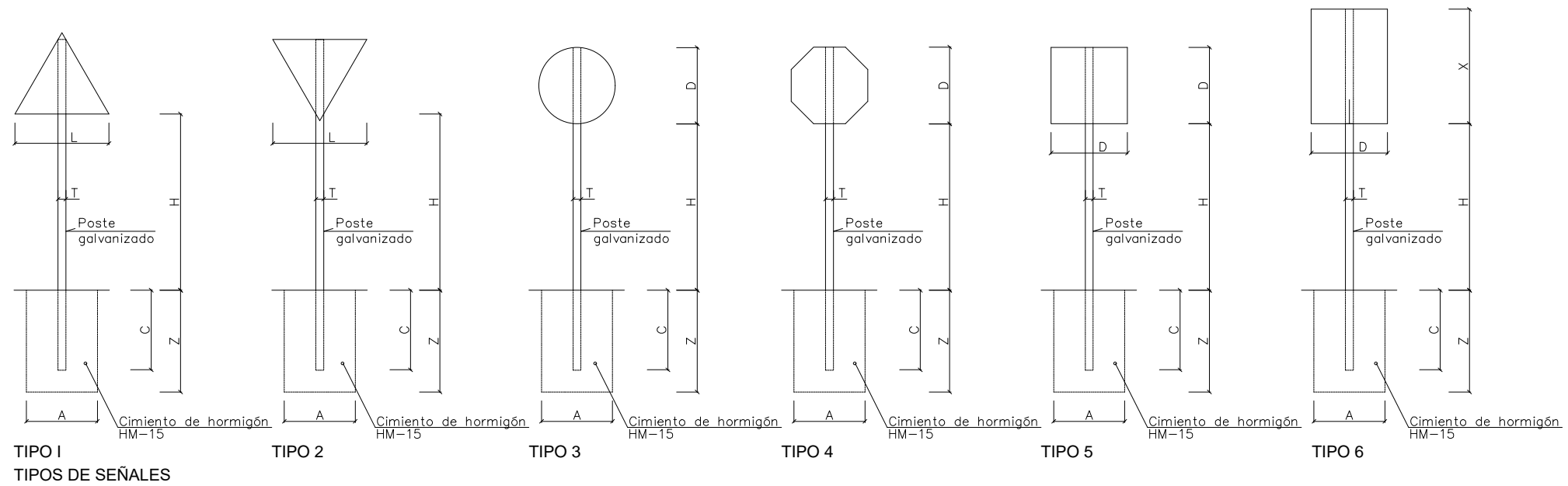
FLECHAS DE DIRECCIÓN O DE SELECCIÓN DE CARRILES

TRÁFICO EN SENTIDO OPUESTO
M-7.2.a.

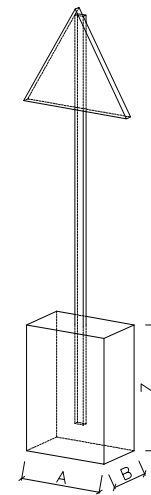


REDUCTOR DE VELOCIDAD (PASO PEATONAL SOBREELEVADO)
Escala 1:75
Cotas en metros

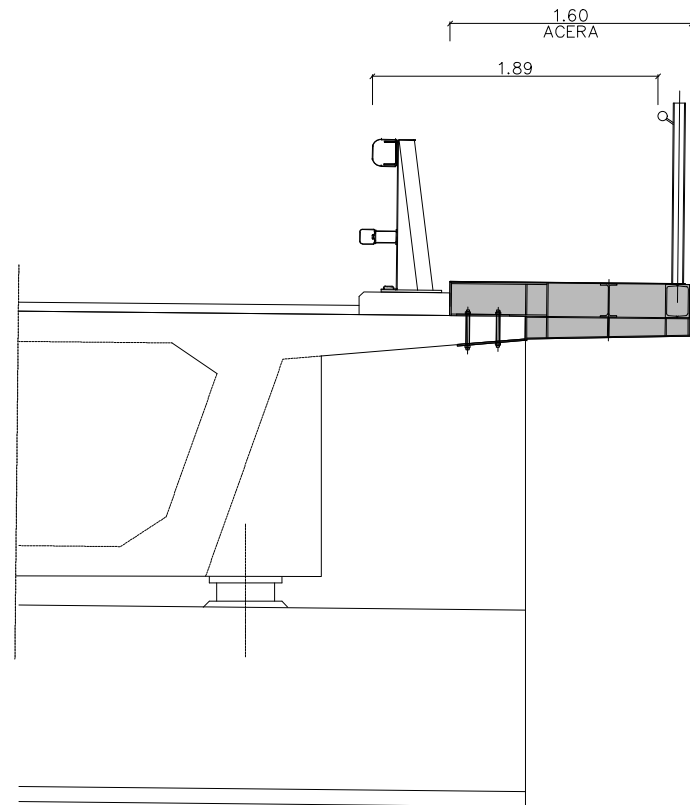




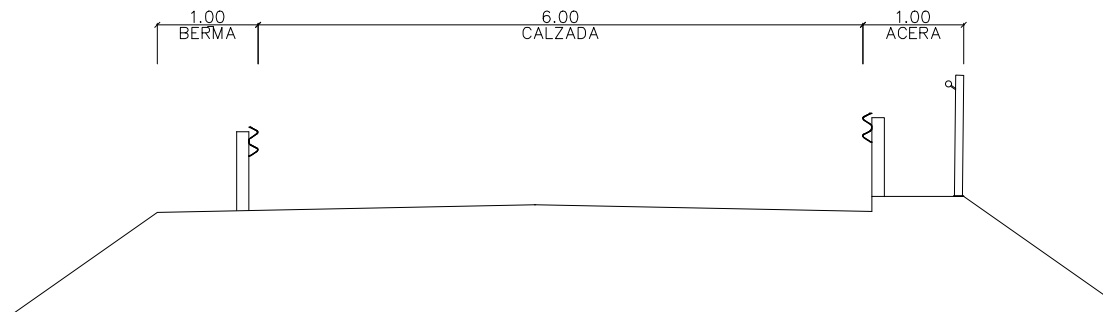
SERIE	SERIE B						SERIE C					
	SEÑAL TIPO	1	2	3	4	5	1	2	3	4	5	6
ALTURA	H	1.90	1.90	1.90	1.90	1.90	1.50	1.50	1.50	1.50	1.50	1.50
MEDIDAS TUBO (mm.)	T	100	100	100	100	120	80	80	80	80	80	80
	P	50	60	50	50	60	40	40	40	40	40	40
	E	3	3	3	3	3	2	2	2	2	2	2
CIMENTACION (m.)	A	0.70	0.80	0.55	0.60	0.70	0.40	0.45	0.55	0.55	0.40	0.65
	B	0.40	0.50	0.40	0.40	0.40	0.40	0.40	0.40	0.40	0.40	0.40
	Z	0.70	0.70	0.70	0.70	0.70	0.60	0.60	0.50	0.50	0.60	0.60



TAMAÑO DE LAS SEÑALES = D, X, L						
SEÑAL TIPO	1 y 2	3	4	5	6	
CLASE DE CARRETERA	SERIE B					
	CONVENCIONAL CON ARCENES	1350	900	900	900	900
RAMALES DE ENLACES						1350
CONVENCIONAL SIN ARCENES	900	600	600	600	600	900



PASO SUPERIOR TRASMAÑÓ
 Pretil Metálico, H2, W ≤ W2, D ≤ 0,80m, I.Sev. A o B
 Escala 1:50



VIAL ACCESO A PASO SUPERIOR TRASMAÑÓ
 BMS, N2, W ≤ W3, D ≤ 1,00m, I.Sev. A o B
 Escala 1:75

CONTROL DE GÁLIBO
 Sin Escala

