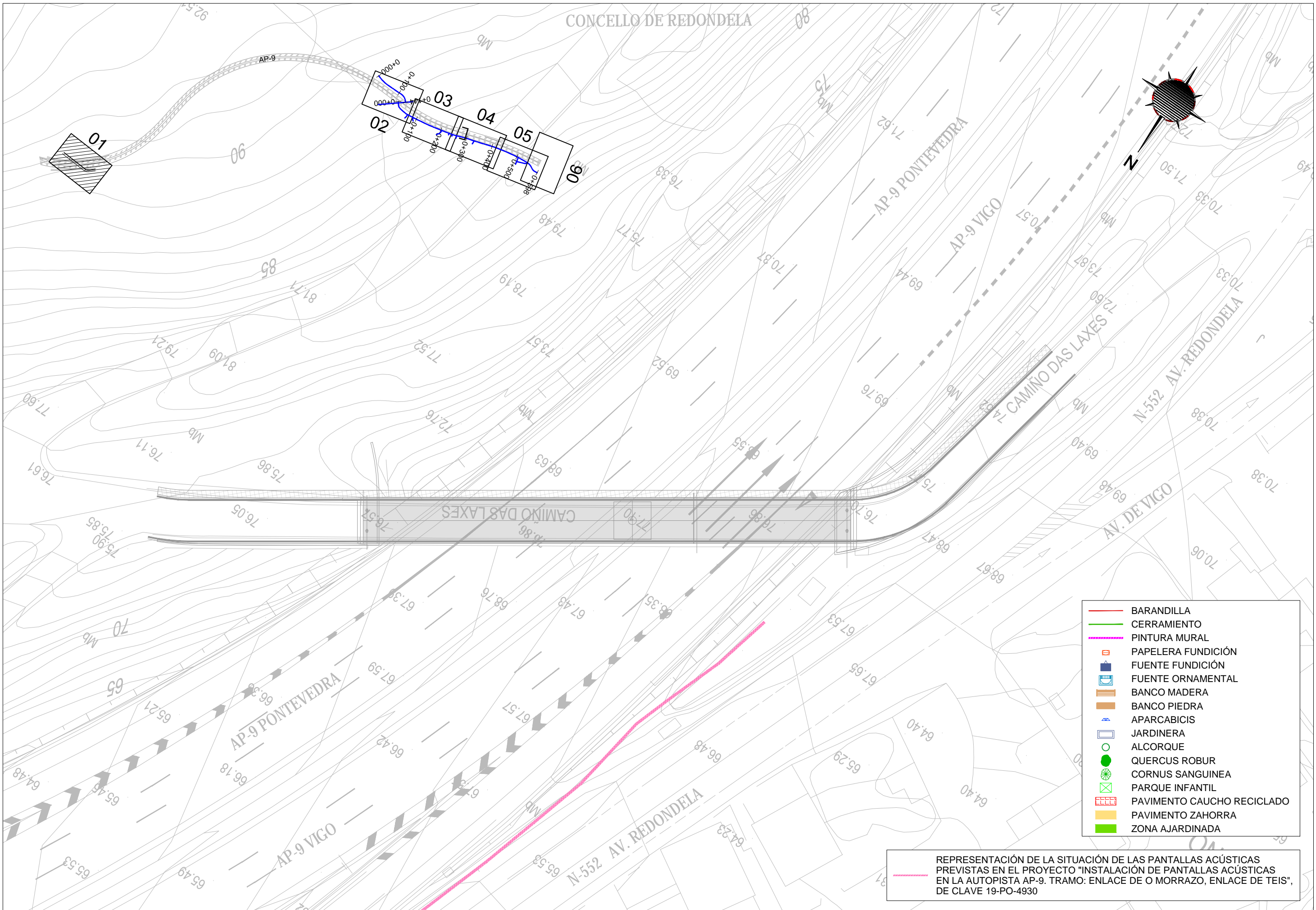
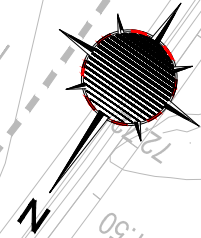
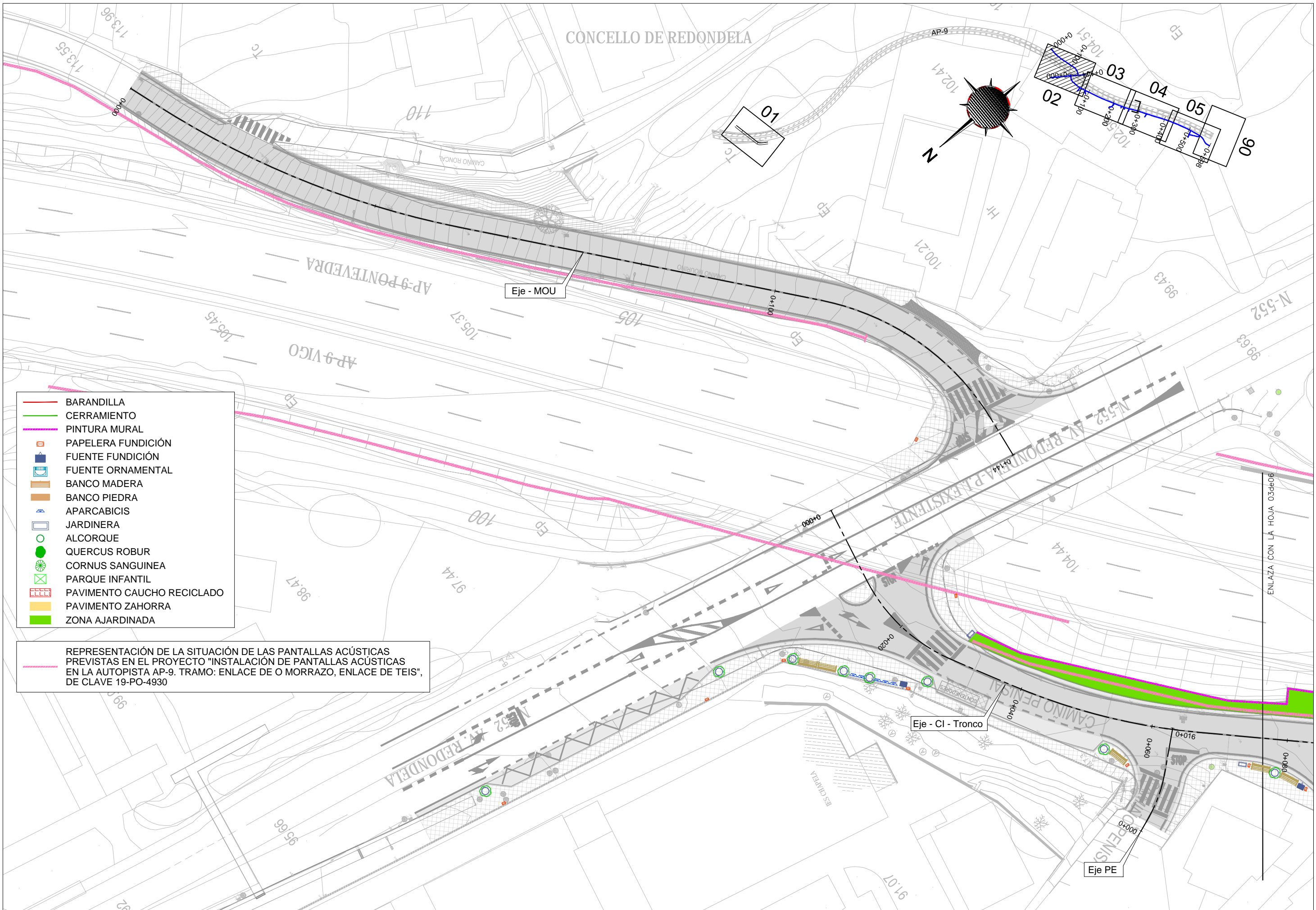


CONCELLO DE REDONDELA



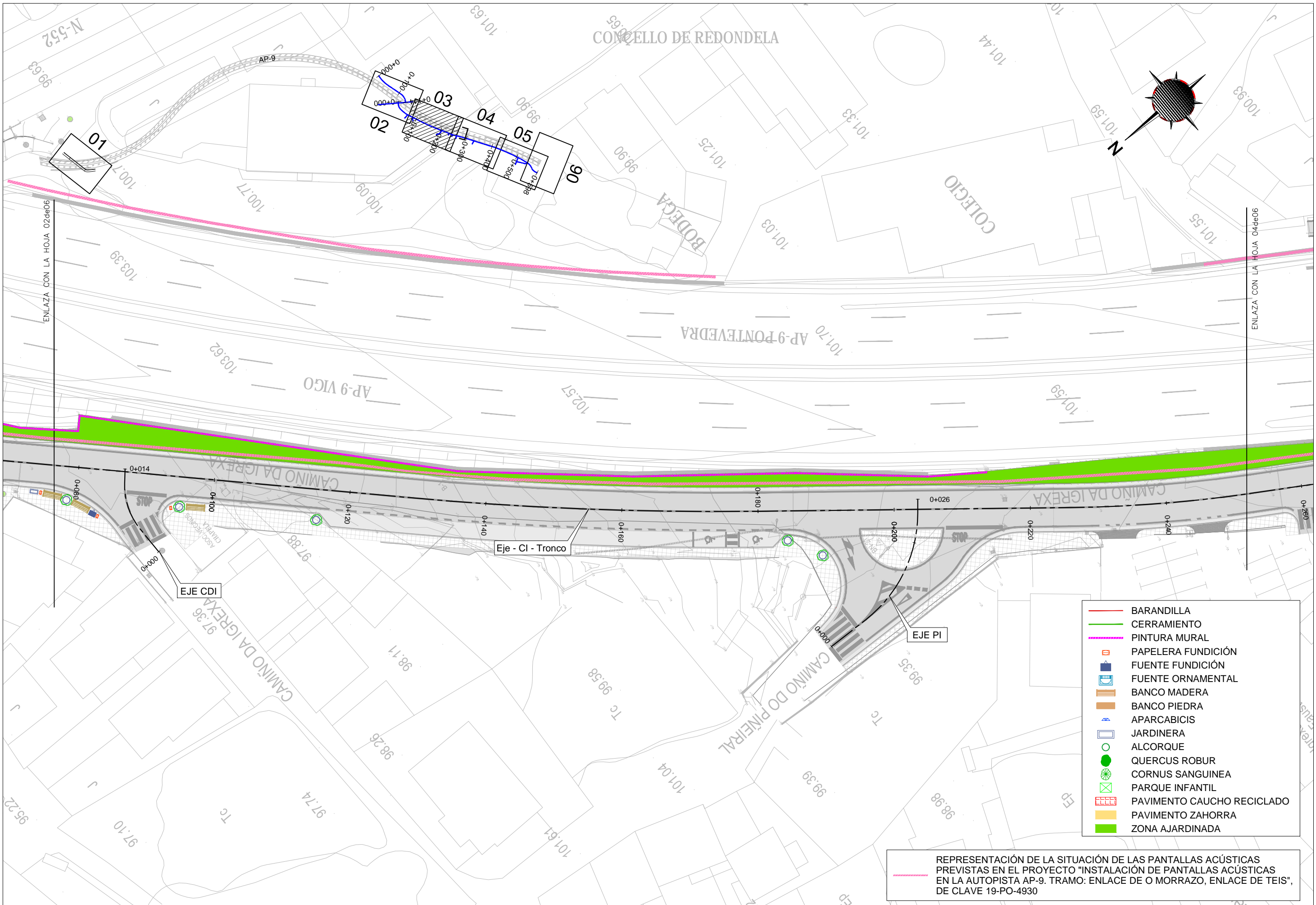
- BARANDILLA
- CERRAMIENTO
- PINTURA MURAL
- PAPELERA FUNDICIÓN
- FUENTE FUNDICIÓN
- FUENTE ORNAMENTAL
- BANCO MADERA
- BANCO PIEDRA
- APARCABICIS
- JARDINERA
- ALCORQUE
- QUERCUS ROBUR
- CORNUS SANGUINEA
- PARQUE INFANTIL
- PAVIMENTO CAUCHO RECICLADO
- PAVIMENTO ZAHORRA
- ZONA AJARDINADA

REPRESENTACIÓN DE LA SITUACIÓN DE LAS PANTALLAS ACÚSTICAS PREVIAS EN EL PROYECTO "INSTALACIÓN DE PANTALLAS ACÚSTICAS EN LA AUTOPISTA AP-9. TRAMO: ENLACE DE O MORRAZO, ENLACE DE TEIS", DE CLAVE 19-PO-4930



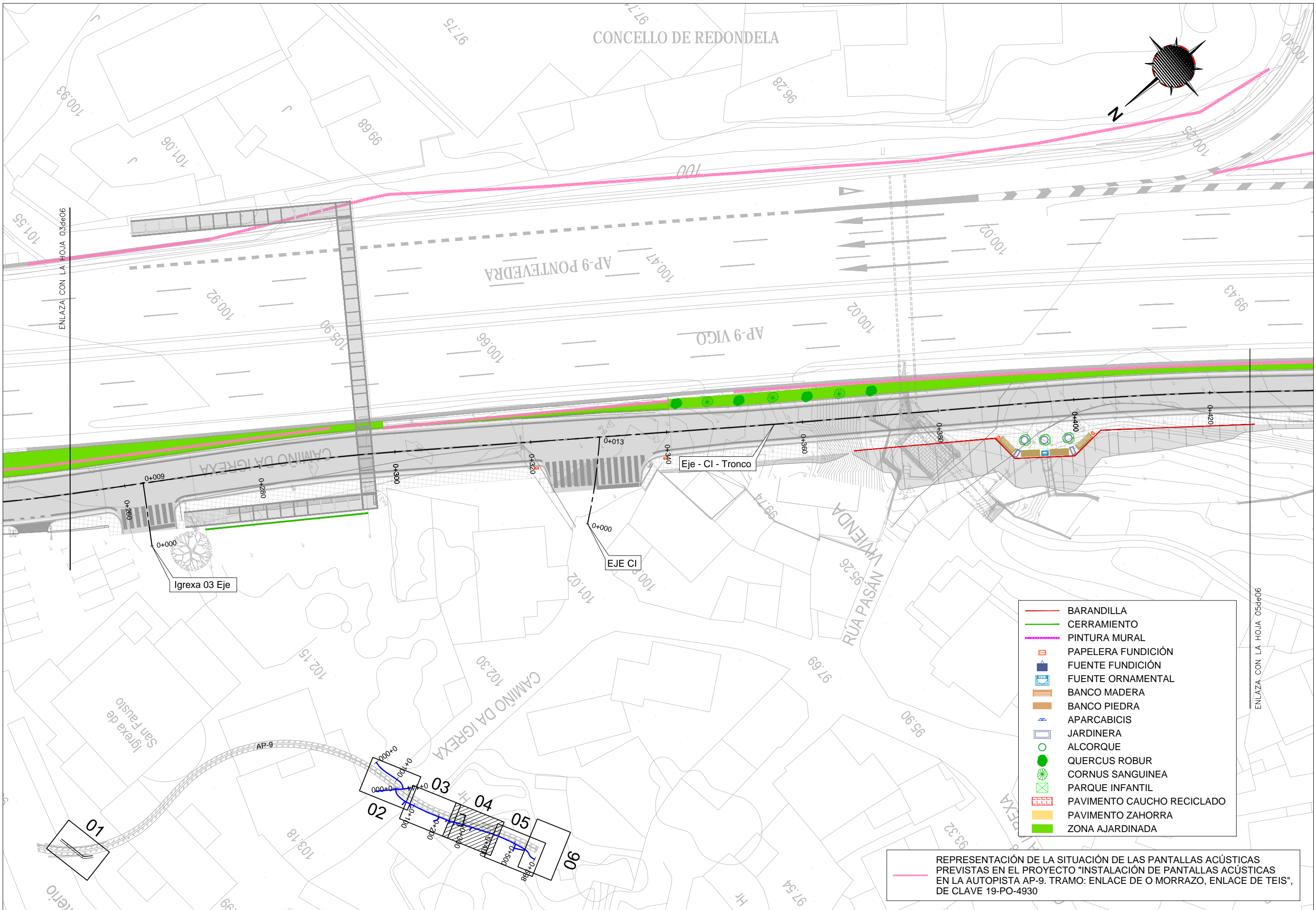
- BARANDILLA
- CERRAMIENTO
- PINTURA MURAL
- PAPELERA FUNDICIÓN
- FUENTE FUNDICIÓN
- FUENTE ORNAMENTAL
- BANCO MADERA
- BANCO PIEDRA
- APARCABICIS
- JARDINERA
- ALCORQUE
- QUERCUS ROBUR
- CORNUS SANGUINEA
- PARQUE INFANTIL
- PAVIMENTO CAUCHO RECICLADO
- PAVIMENTO ZAHORRA
- ZONA AJARDINADA

REPRESENTACIÓN DE LA SITUACIÓN DE LAS PANTALLAS ACÚSTICAS PREVISTAS EN EL PROYECTO "INSTALACIÓN DE PANTALLAS ACÚSTICAS EN LA AUTOPISTA AP-9. TRAMO: ENLACE DE O MORRAZO, ENLACE DE TEIS", DE CLAVE 19-PO-4930



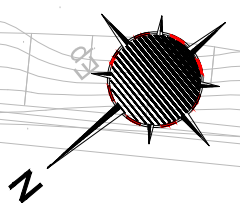
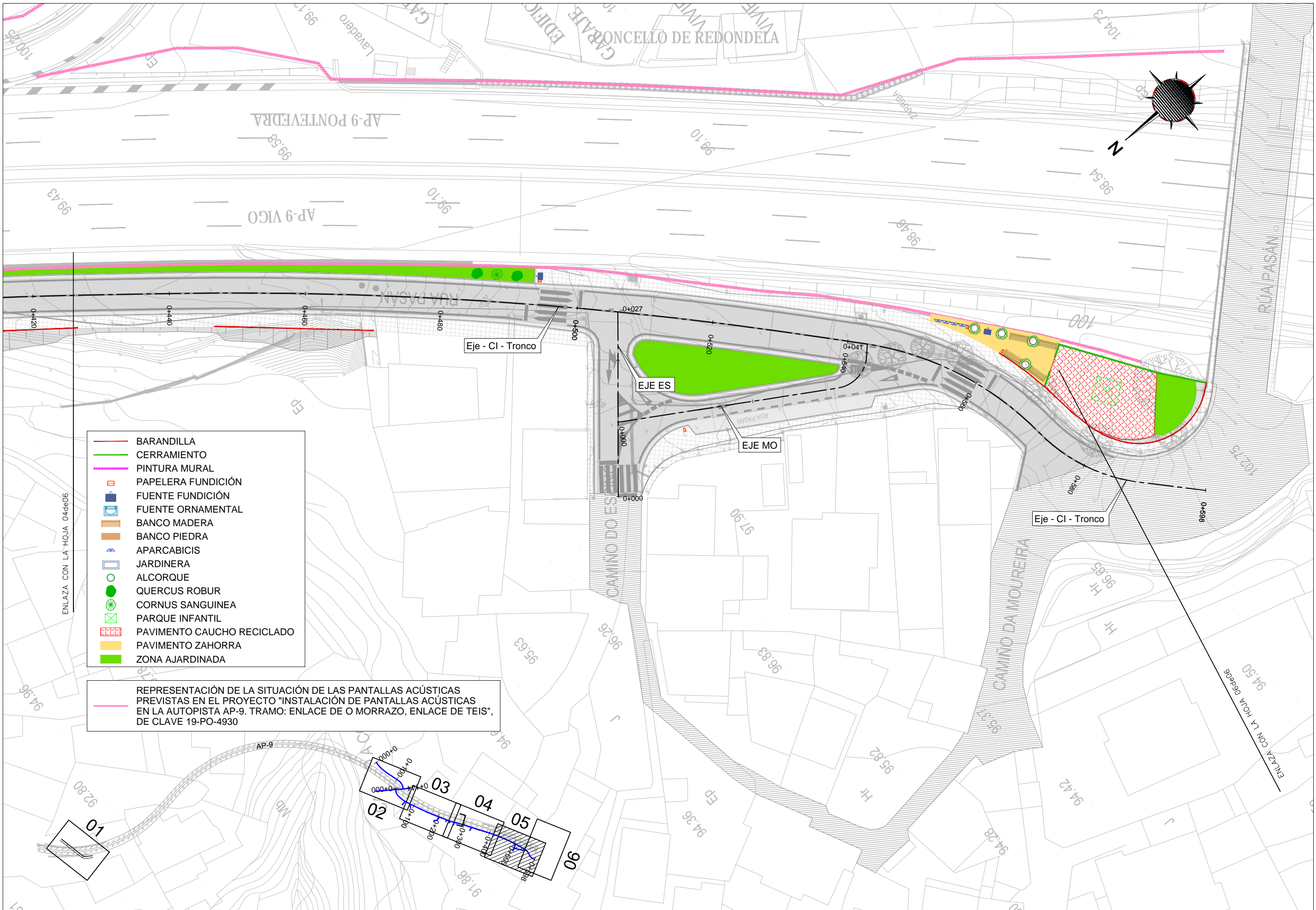
- BARANDILLA
- CERRAMIENTO
- PINTURA MURAL
- PAPELERA FUNDICIÓN
- FUENTE FUNDICIÓN
- FUENTE ORNAMENTAL
- BANCO MADERA
- BANCO PIEDRA
- APARCABICIS
- JARDINERA
- ALCORQUE
- QUERCUS ROBUR
- CORNUS SANGUINEA
- PARQUE INFANTIL
- PAVIMENTO CAUCHO RECICLADO
- PAVIMENTO ZAHORRA
- ZONA AJARDINADA

REPRESENTACIÓN DE LA SITUACIÓN DE LAS PANTALLAS ACÚSTICAS PREVIESTAS EN EL PROYECTO "INSTALACIÓN DE PANTALLAS ACÚSTICAS EN LA AUTOPISTA AP-9. TRAMO: ENLACE DE O MORRAZO, ENLACE DE TEIS", DE CLAVE 19-PO-4930



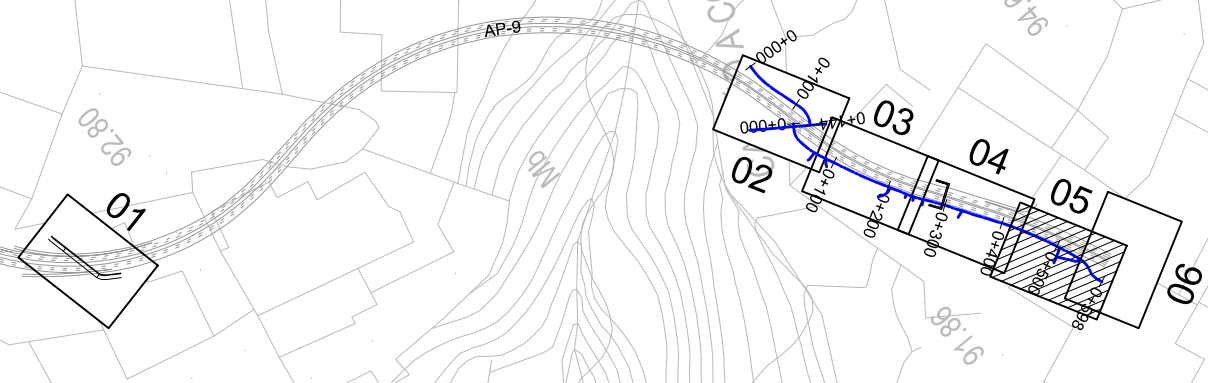
- BARANDILLA
- CERRAMIENTO
- PINTURA MURAL
- PAPELERA FUNDICIÓN
- FUENTE FUNDICIÓN
- FUENTE ORNAMENTAL
- BANCO MADERA
- BANCO PIEDRA
- APARCABICIS
- JARDINERA
- ALCORQUE
- QUERCUS ROBUR
- CORNUS SANGUINEA
- PARQUE INFANTIL
- PAVIMENTO CAUCHO RECICLADO
- PAVIMENTO ZAHORRA
- ZONA AJARDINADA

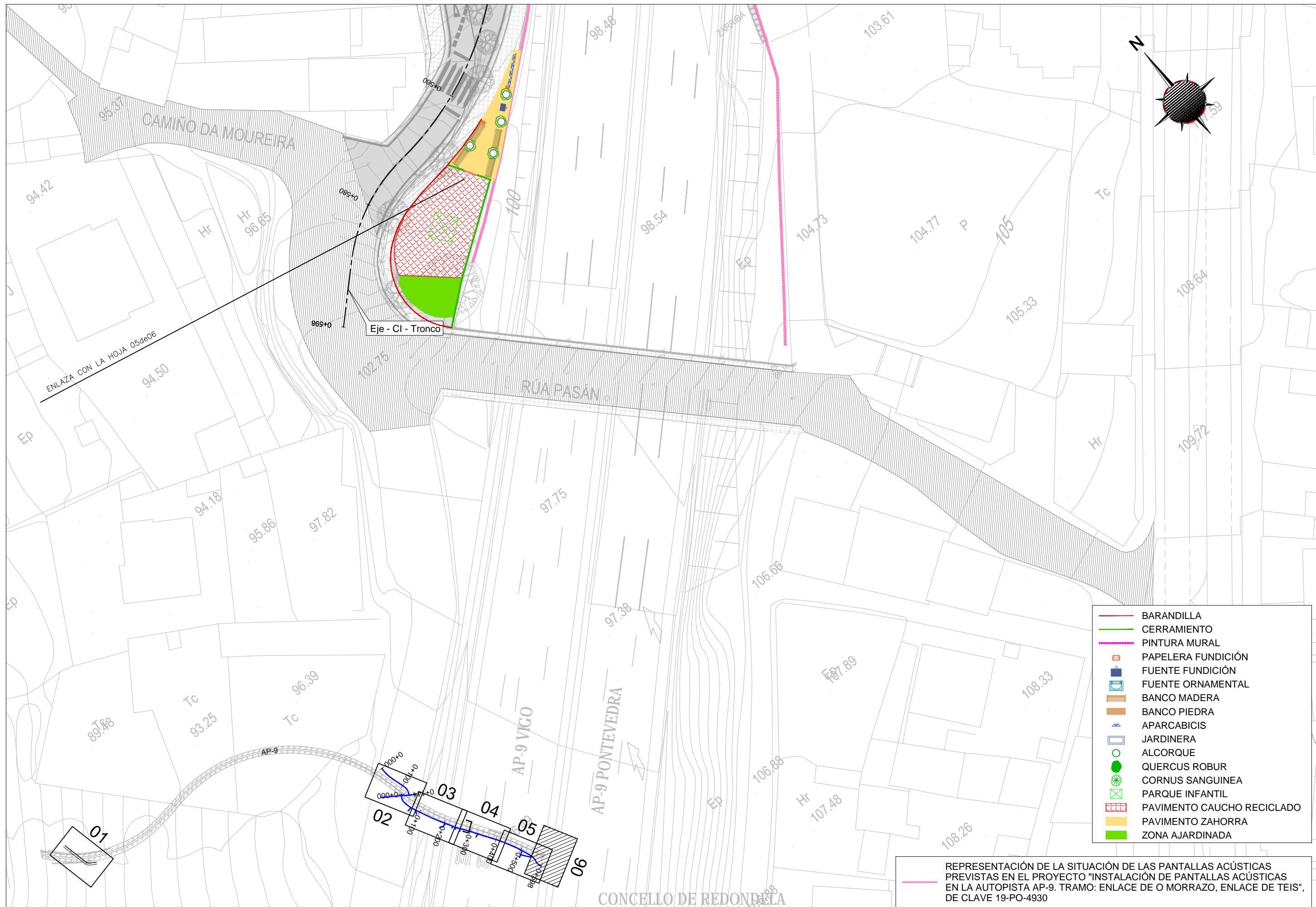
REPRESENTACIÓN DE LA SITUACIÓN DE LAS PANTALLAS ACÚSTICAS PREVISTAS EN EL PROYECTO "INSTALACIÓN DE PANTALLAS ACÚSTICAS EN LA AUTOPISTA AP-9. TRAMO: ENLACE DE O MORRAZO, ENLACE DE TEIS", DE CLAVE 19-PO-4930



- BARANDILLA
- CERRAMIENTO
- - - PINTURA MURAL
- PAPELERA FUNDICIÓN
- FUENTE FUNDICIÓN
- FUENTE ORNAMENTAL
- BANCO MADERA
- BANCO PIEDRA
- APARCABICIS
- JARDINERA
- ALCORQUE
- QUERCUS ROBUR
- CORNUS SANGUINEA
- PARQUE INFANTIL
- PAVIMENTO CAUCHO RECICLADO
- PAVIMENTO ZAHORRA
- ZONA AJARDINADA

REPRESENTACIÓN DE LA SITUACIÓN DE LAS PANTALLAS ACÚSTICAS PREVISTAS EN EL PROYECTO "INSTALACIÓN DE PANTALLAS ACÚSTICAS EN LA AUTOPISTA AP-9. TRAMO: ENLACE DE O MORRAZO, ENLACE DE TEIS", DE CLAVE 19-PO-4930



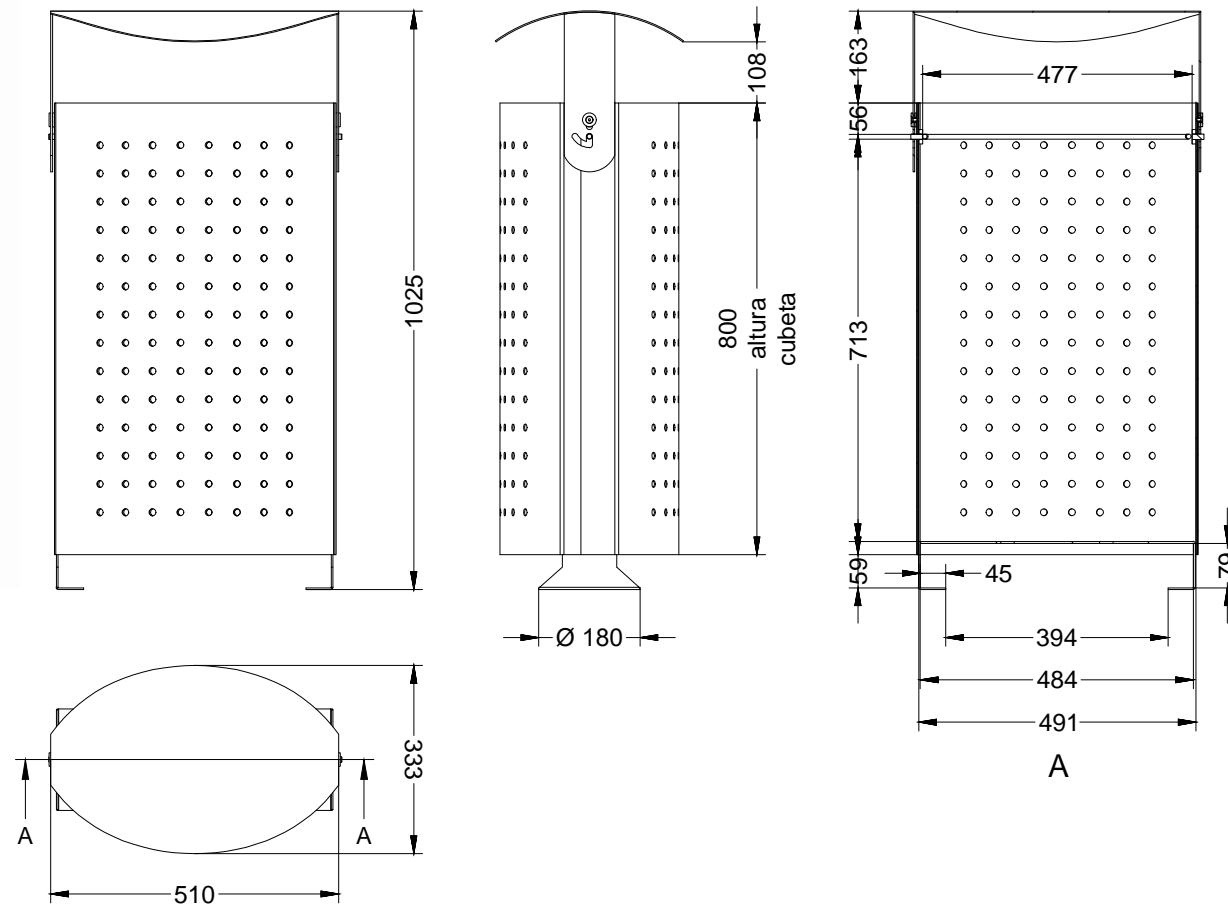


- BARANDILLA
- CERRAMIENTO
- PINTURA MURAL
- PAPELERA FUNDICIÓN
- FUENTE FUNDICIÓN
- FUENTE ORNAMENTAL
- BANCO MADERA
- BANCO PIEDRA
- APARCABICIS
- JARDINERA
- ALCORQUE
- QUERCUS ROBUR
- CORNUS SANGUINEA
- PARQUE INFANTIL
- PAVIMENTO CAUCHO RECICLADO
- PAVIMENTO ZAHORRA
- ZONA AJARDINADA

REPRESENTACIÓN DE LA SITUACIÓN DE LAS PANTALLAS ACÚSTICAS PREVIAS EN EL PROYECTO "INSTALACIÓN DE PANTALLAS ACÚSTICAS EN LA AUTOPISTA AP-9. TRAMO: ENLACE DE O MORRAZO, ENLACE DE TEIS", DE CLAVE 19-PO-4930



DETALLE PAPELERA FUNDICIÓN



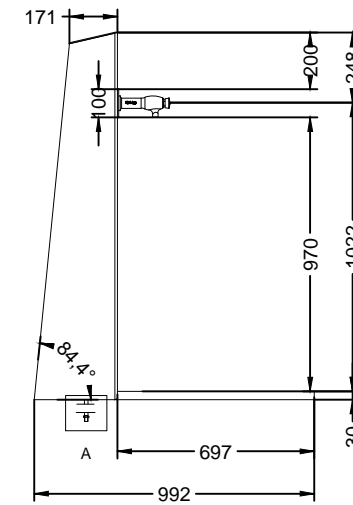
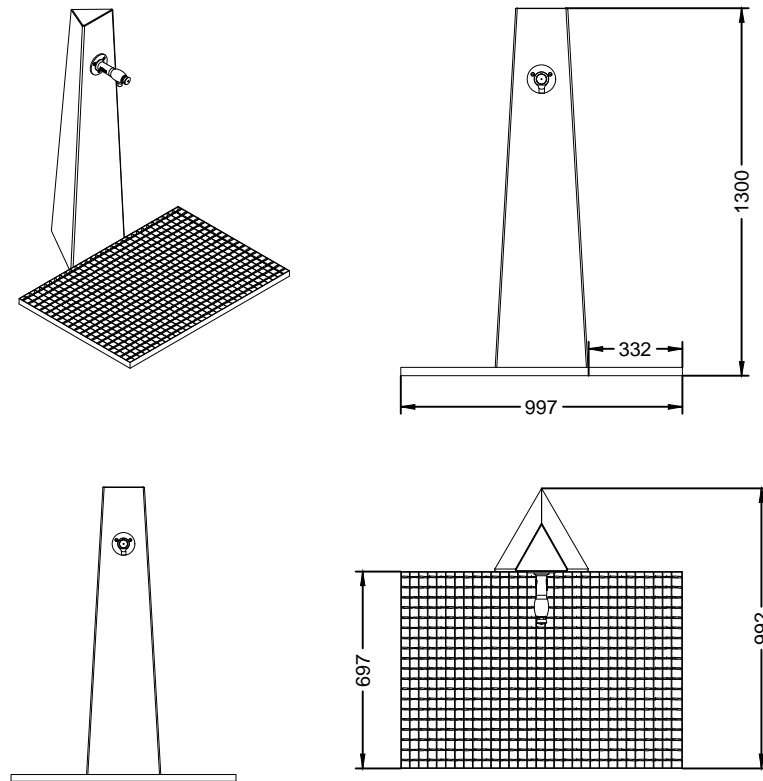
DETALLE BANCO PIEDRA



DETALLE BANCO MADERA



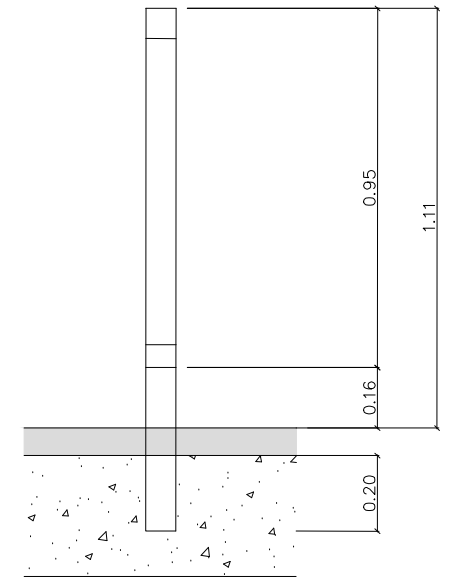
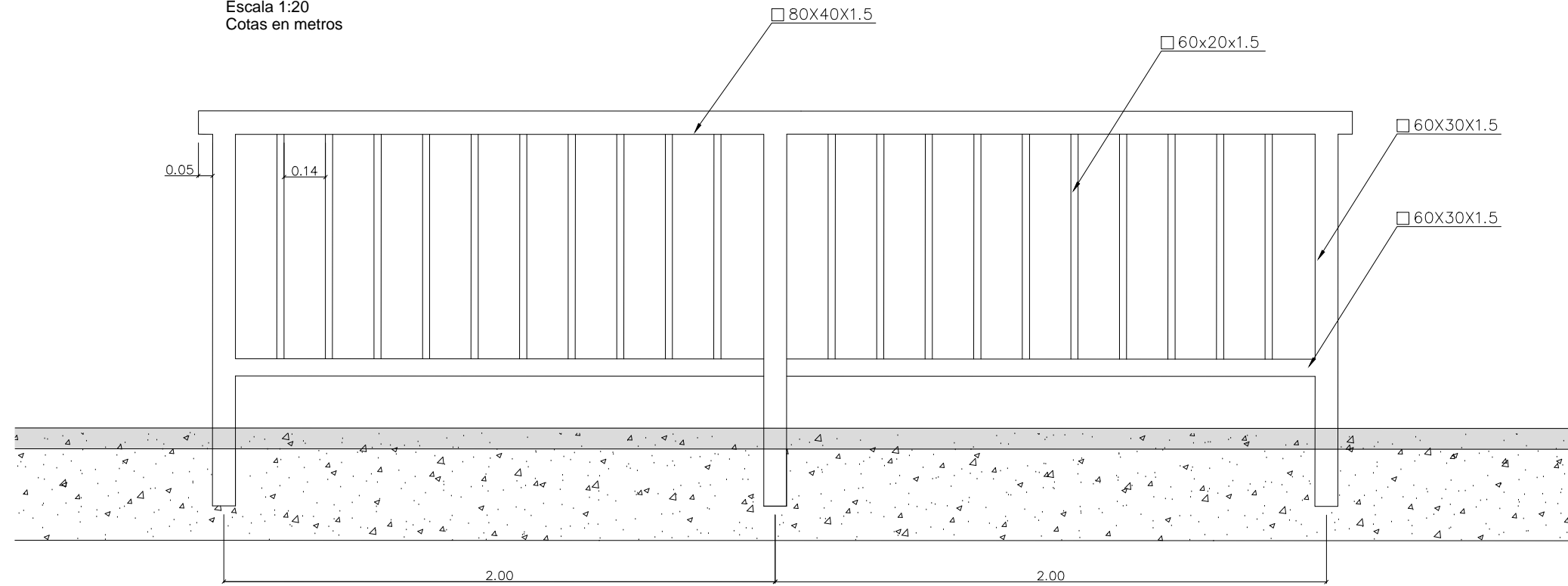
DETALLE FUENTE FUNDICIÓN



DETALLE FUENTE ORNAMENTAL



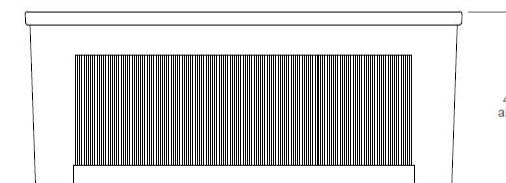
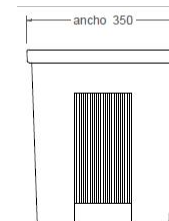
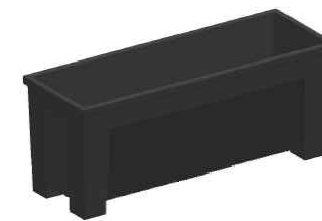
BARANDILLA DE ACERO MODELO API 2 O SIMILAR
Escala 1:20
Cotas en metros

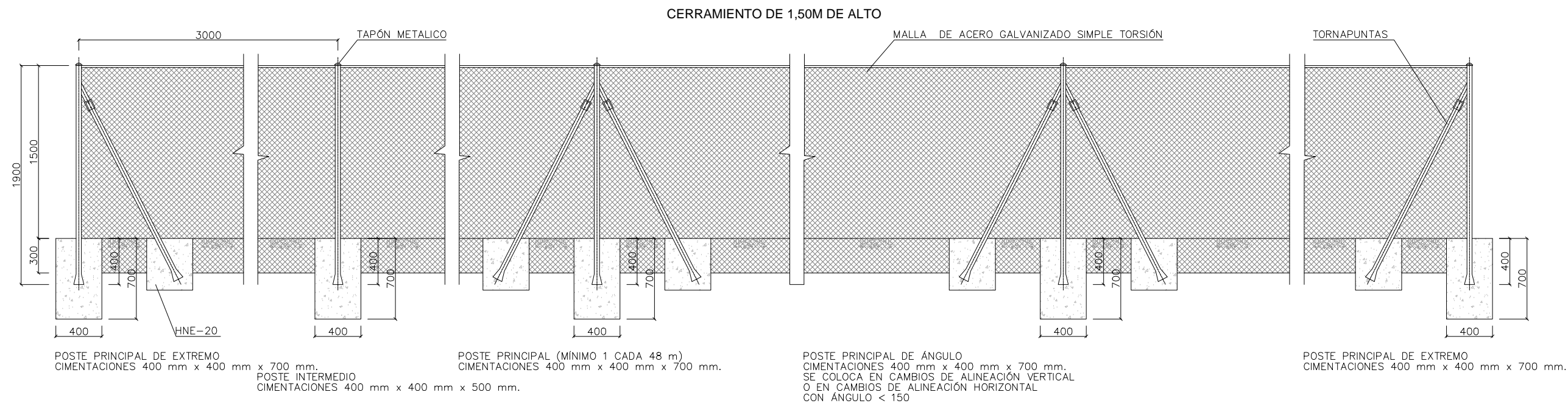


Peso aprox.: 16 kg/ml



DETALLE JARDINERA. S/E





ALZADO



CORTE ESCANTILLÓN PAVIMENTO CAUCHO CONTINUO

