




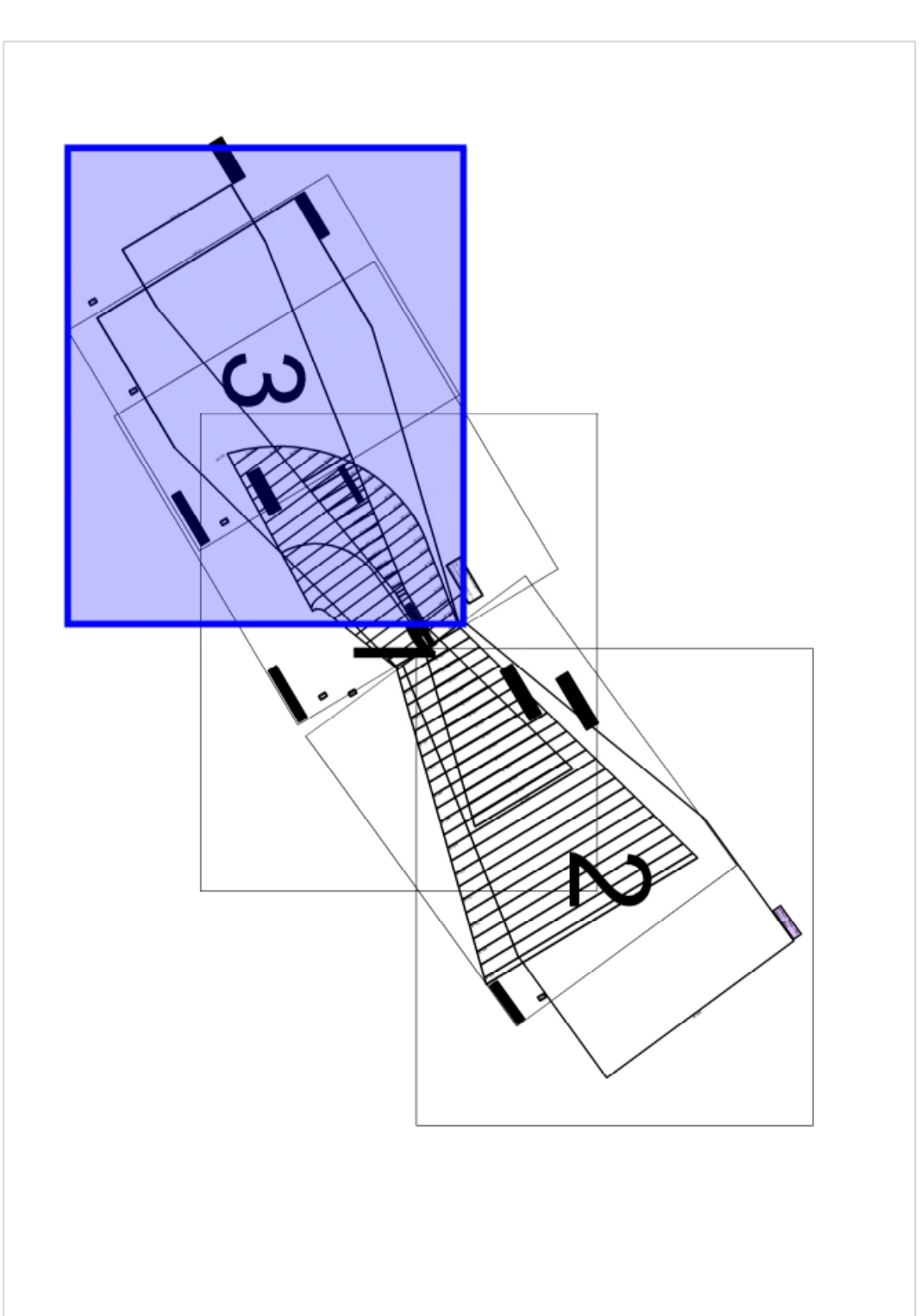
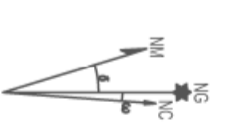
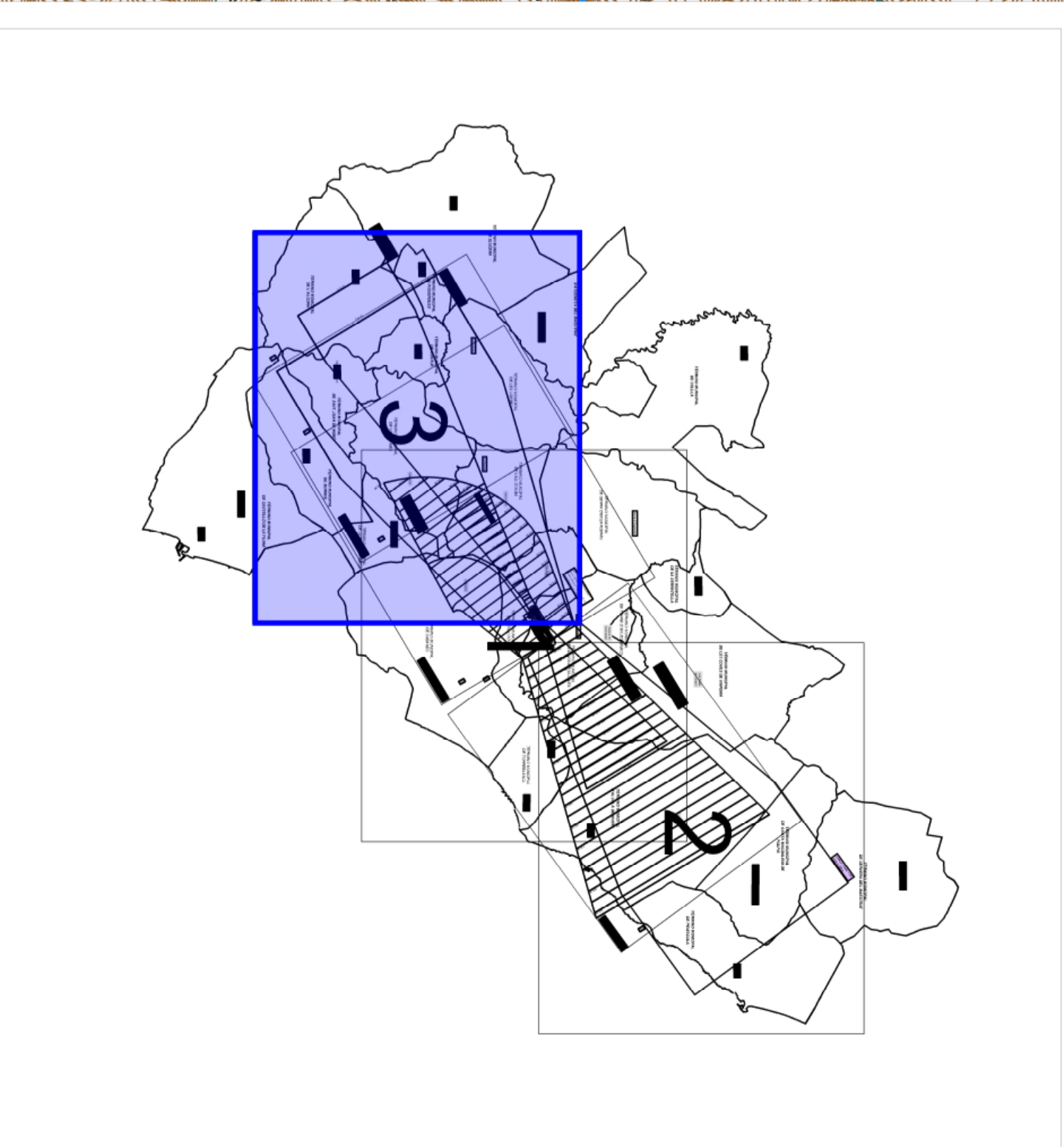


-  Limite de Municipios
-  Envoltente de Servidumbres de la Superficie de ILS 06
-  Envoltente de Servidumbres de la Superficie de VOR
-  Envoltente de Servidumbres de la Superficie de VOR 06
-  Vulneraciones del Terreno

Datum ETRS89, Proyección UTM Huso 31
 Datos para el Punto de Referencia del Aeropuerto:
 Coordenadas geográficas: 40° 12' 51" N, 00° 04' 25" E
 Valor estimado de la declinación magnética para el
 23 de abril de 2020: $\theta = 1^\circ$ Este
 Elevación: 380 m
 La variación anual de la declinación es de 7,6 Este
 Convergenca de la cuadrícula: $\omega = 1^\circ 53' 24,9038''$
 Factor de escala = 1,00036324381



Plano llave operaciones E: 1/400.000



Plano llave municipios afectados E: 1/400.000

		SECRETARÍA GENERAL DE TRANSPORTES Y MOVILIDAD DIRECCIÓN GENERAL DE AVIACIÓN CIVIL	
CALCULADO		 AEROPUERTO DE CASTELLÓN	
DISEÑADO		ESTABLECIMIENTO DE SERVIDUMBRES AERONÁUTICAS (según Real Decreto 538/2023)	
COMPROBADO		SERVIDUMBRES DE LA OPERACIÓN DE AERONAVES	
PROYECTADO		FECHA: JUNIO 2023	
DISEÑADO		ESCALA: 1:50.000 (A1)	
HOJA Nº 3 de 3		SISTEMA:	