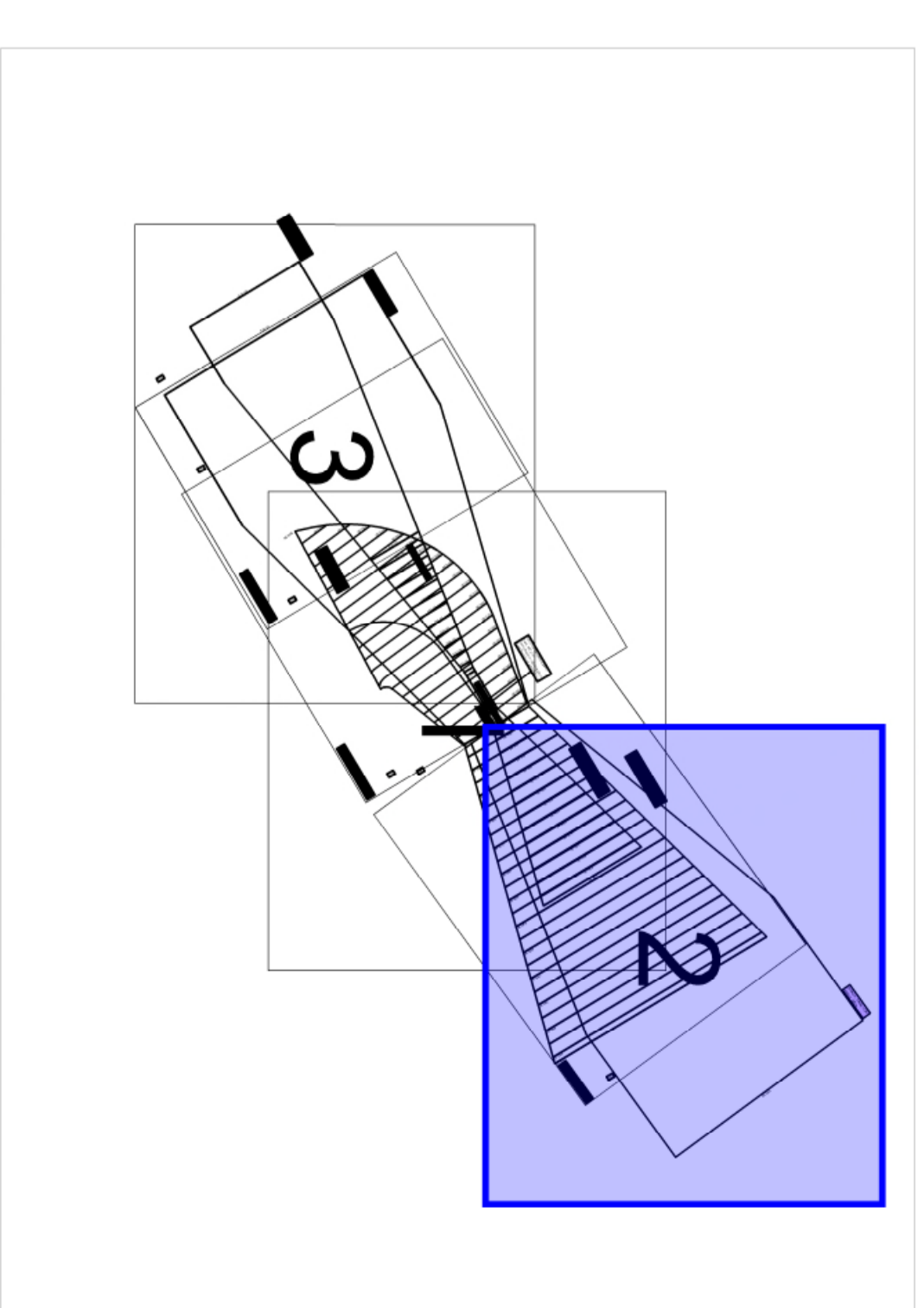
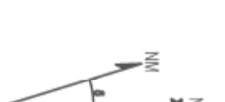
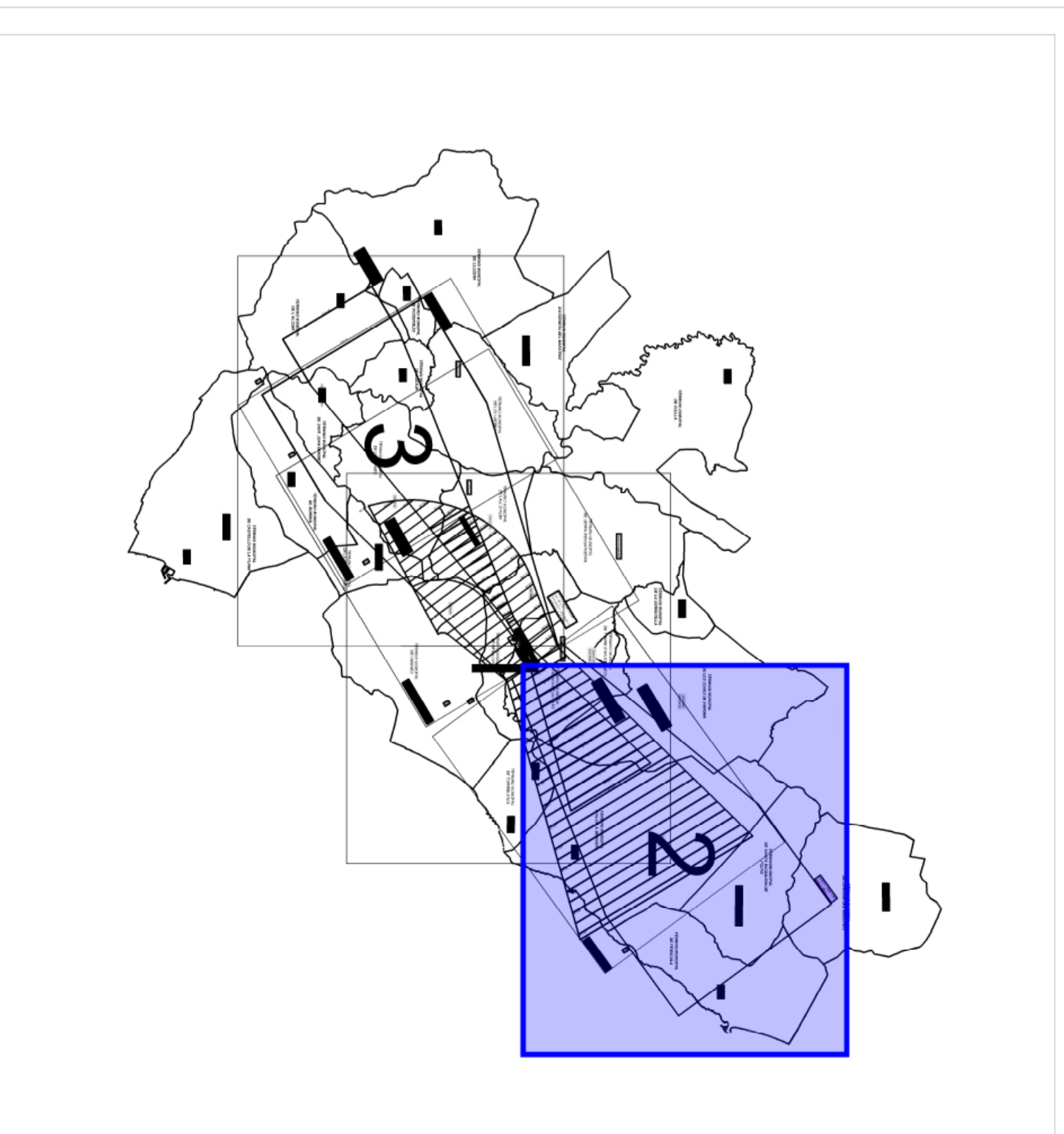


- Límite de Municipios
- Envolvente de Servidumbres de la Superficie de ILS 06
- Envolvente de Servidumbres de la Superficie de VOR
- Envolvente de Servidumbres de la Superficie de VOR 06
- Vulneraciones del Terreno

Datum ETRS89, Proyección UTM H30 31
 Datos para el Punto de Referencia del Aeropuerto:
 Coordenadas geográficas: 40° 12' 51" N, 00° 04' 25" E
 Valor estimado de la declinación magnética para el
 23 de abril de 2020: 0 = 1° Este
 Elevación: 360 m
 La variación anual de la declinación es de 7,6 Este
 Convergencia de la cuadrícula: 0 = -1° 53' 24,8036"
 Factor de escala = 1,00036324381



Plano llave operaciones E: 1/400,000



Plano llave municipios afectados E: 1/400,000

SECRETARÍA GENERAL DE TRANSPORTES Y MOVILIDAD
 DIRECCIÓN GENERAL DE AVIACIÓN CIVIL

AEROPUERTO DE CASTELLÓN

ESTABLECIMIENTO DE SERVIDUMBRES AERONÁUTICAS
 (según Real Decreto 539/2023)

SERVIDUMBRES DE LA OPERACIÓN
 DE AERONAVES

CALCULADO	HOLAJE Nº	PLANO Nº	EDICIÓN	FECHA	ESCALA	SISTEMA
	2 de 3	3		JUNIO 2023	1:50,000 (A1)	