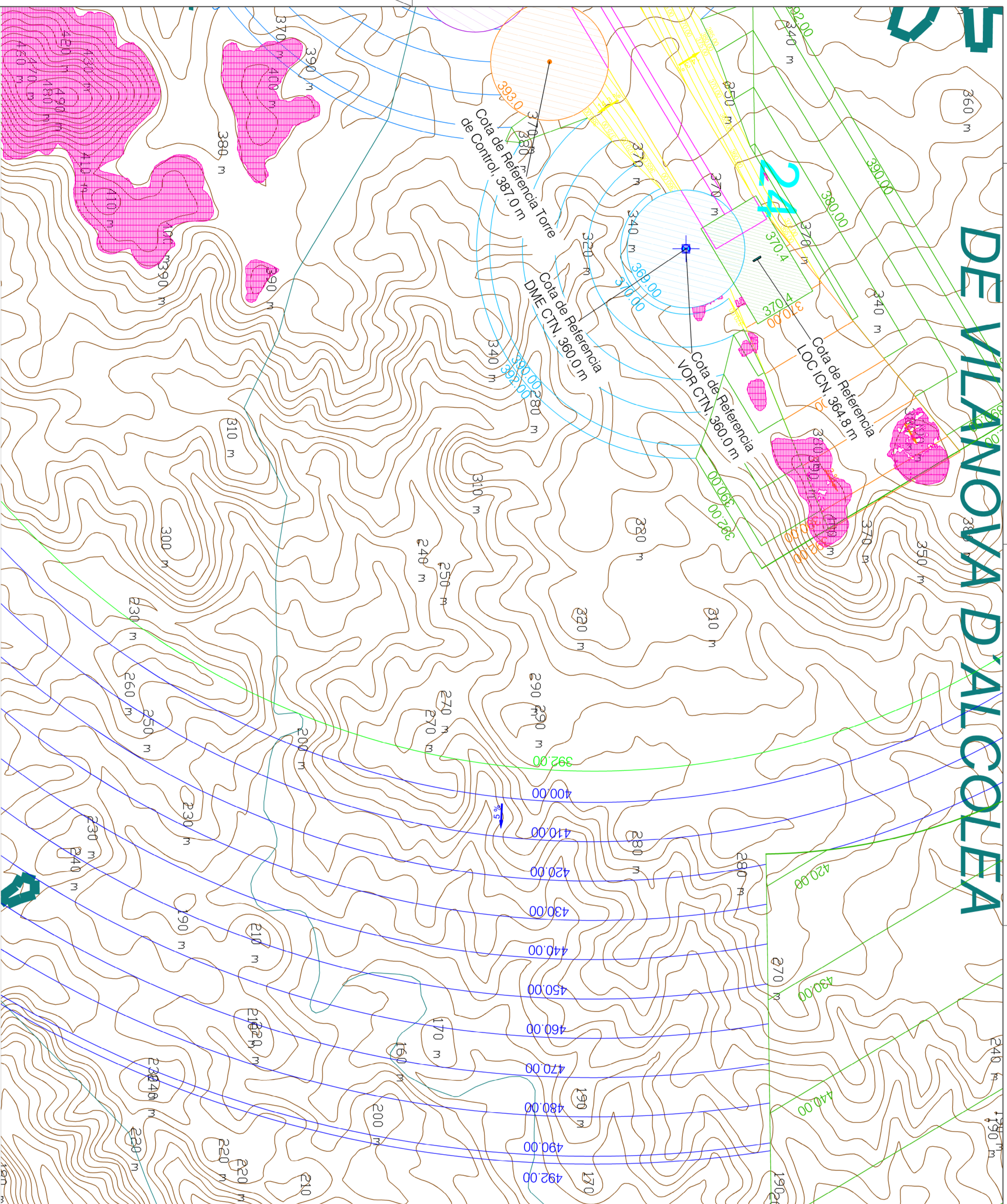


DE VILANOVA D'ALCOLEA

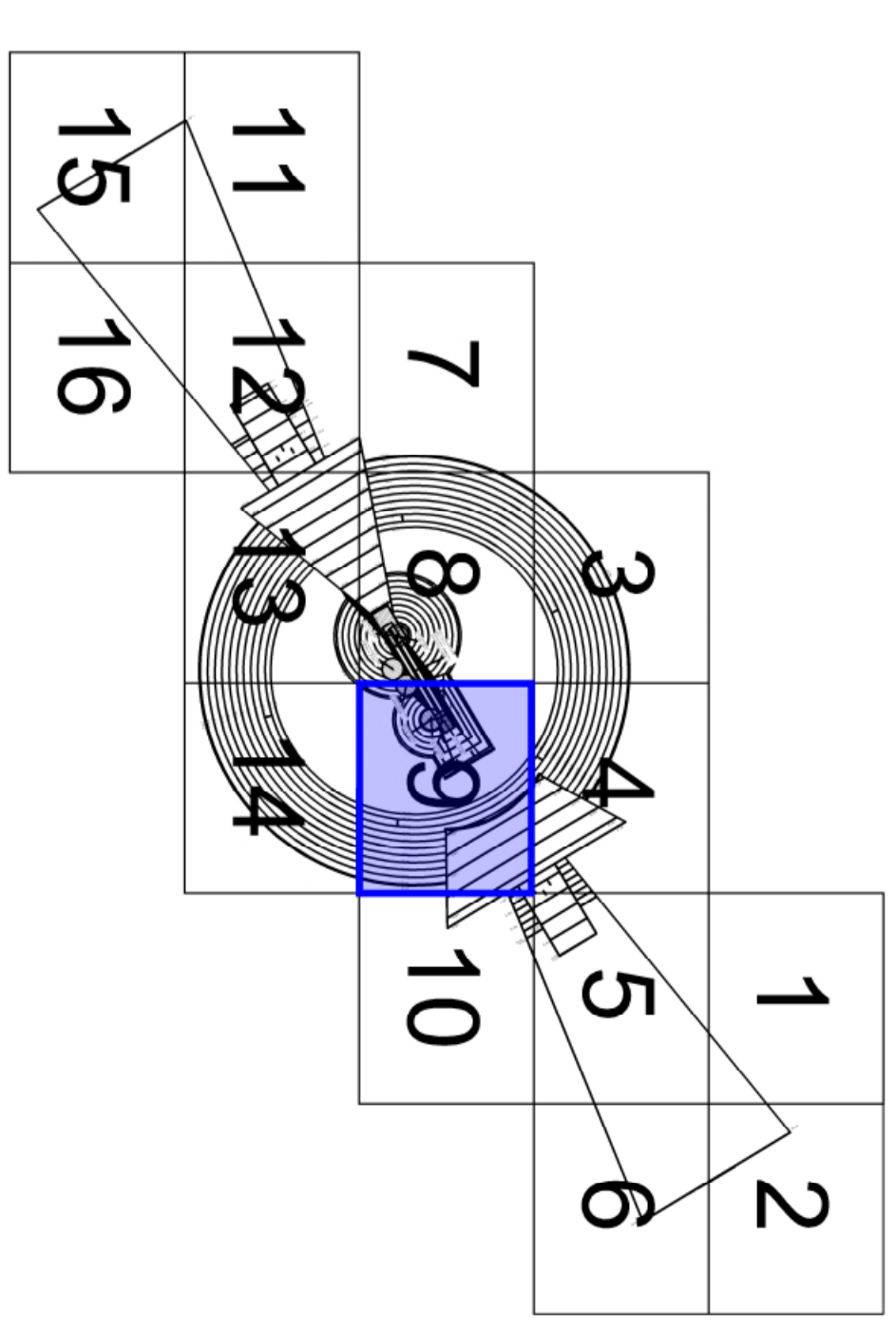
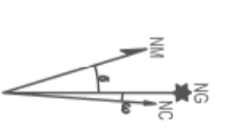


- Limite de Provincia
- Limite de Municipios Afectados
- Envlointe de Servidumbres del Centro de Emisores
- Envlointe de Servidumbres de la Torre
- Envlointe de Servidumbres LOC - ILS

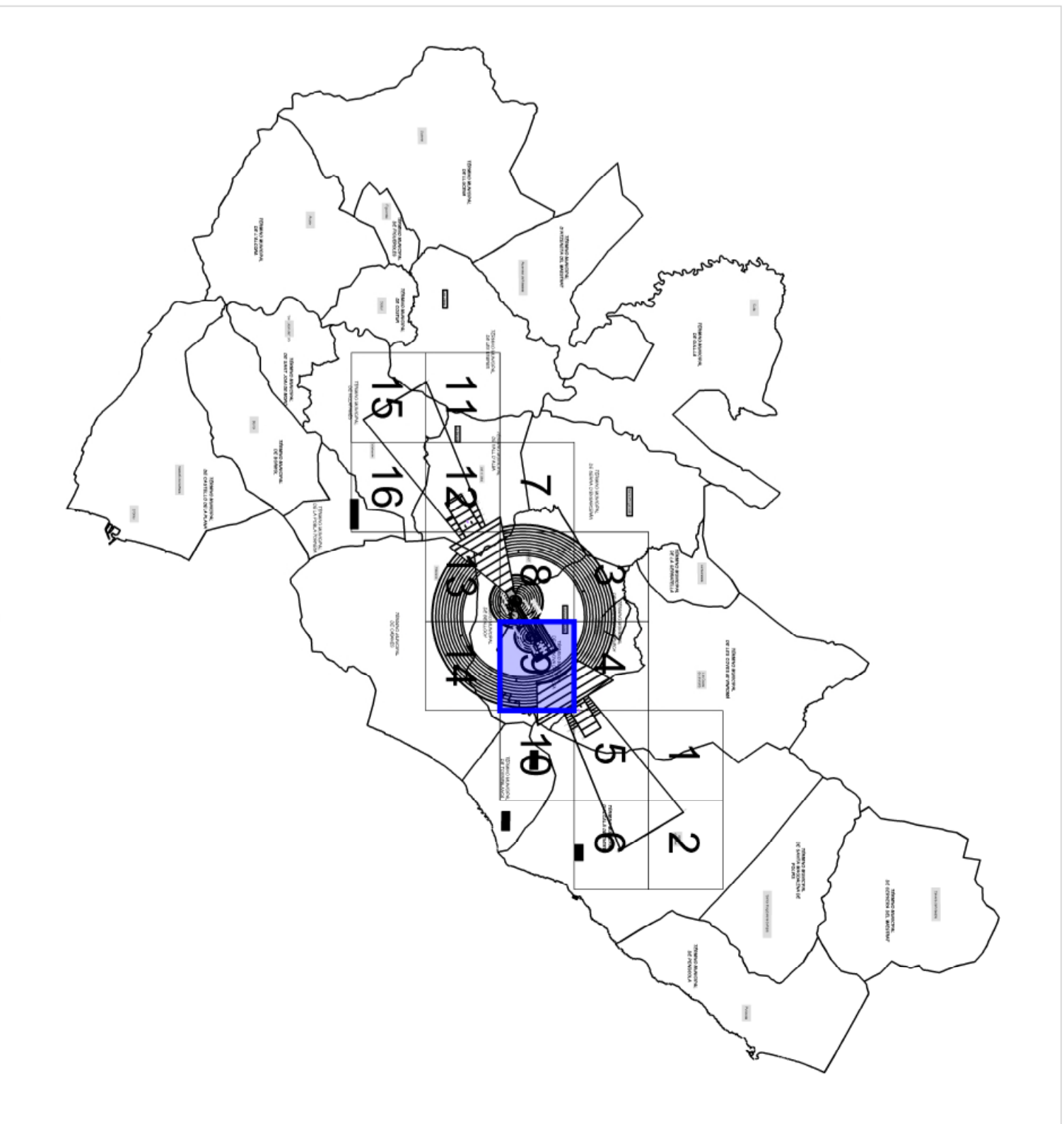
- Envlointe de Servidumbres GP-ILS
- Envlointe de Servidumbres DME
- Envlointe de Servidumbres VOR
- Envlointe de Servidumbres de Superficie de Aproximación
- Envlointe de Servidumbres de Superficie de Despegue

- Envlointe de Servidumbres de Transición
- Envlointe de Servidumbres de Superficie Cónica
- Envlointe de Servidumbres de Superficie Horizontal Interna
- Vulneraciones del Terreno

Datum: ETRS89, Proyección: UTM Huso 31
 Datos para el Punto de Referencia del Aeropuerto:
 Coordenadas geográficas: 40° 12' 51" N, 00° 04' 25" E
 Valor estimado de la declinación magnética para el
 23 de abril de 2020: $\theta = 1^\circ$ Este
 Elevación: 360 m
 La variación anual de la declinación es de 7.6 Este
 La convergencia de la cuadrícula: $\omega = +1^\circ 53' 24.9038''$
 Factor de escala = 1,000,963,243,81



Plano lave aeródromo y radioeléctricas E: 1/200.000



Plano lave municipios afectados E: 1/350.000

		SECRETARÍA GENERAL DE TRANSPORTES Y MOVILIDAD DIRECCIÓN GENERAL DE AVIACIÓN CIVIL	
CALCULADO		AEROPUERTO DE CASTELLÓN	
DISEÑADO		ESTABLECIMIENTO DE SERVIDUMBRES AERONÁUTICAS (según Real Decreto 538/2023)	
COMPROBADO		SERVIDUMBRES DE AERÓDROMO Y RADIOELÉCTRICAS	
PROYECTADO		SERVIDUMBRES DE AERÓDROMO Y RADIOELÉCTRICAS	
DISEÑADO		SERVIDUMBRES DE AERÓDROMO Y RADIOELÉCTRICAS	
HOJA Nº 9 de 16	PLANO Nº 1	EDICIÓN FECHA JUNIO 2023	ESCALA 1:10.500 (A1)