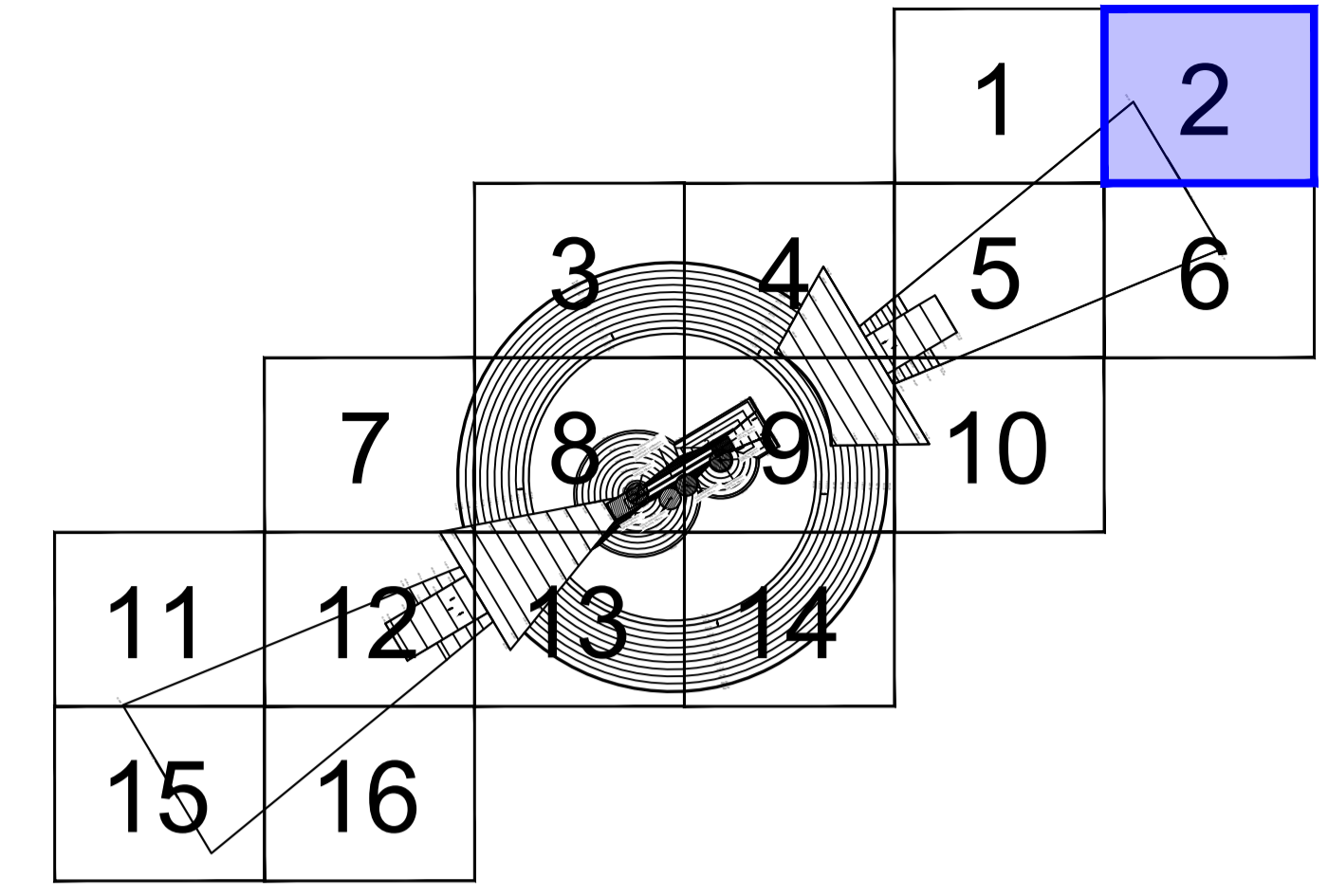
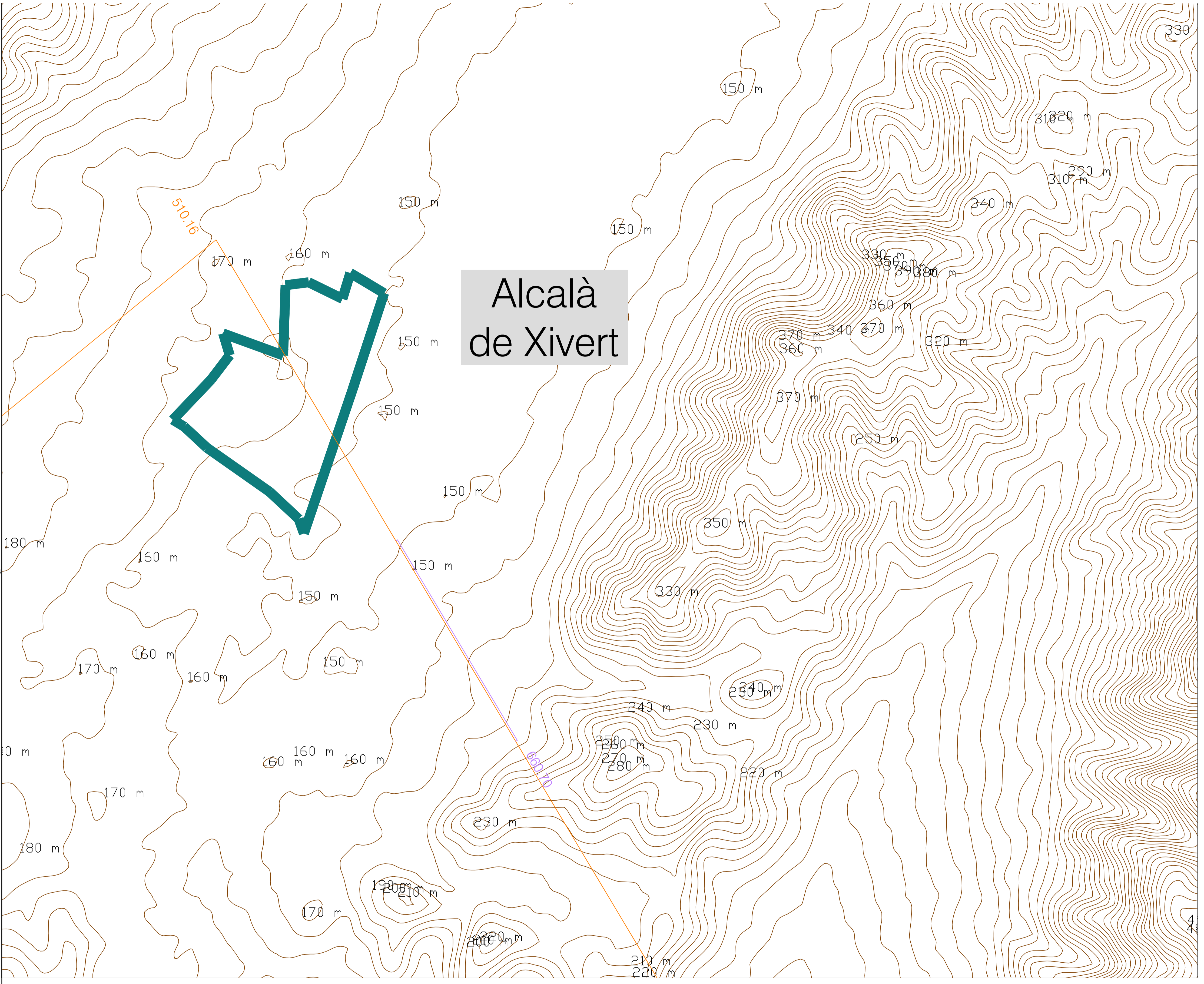
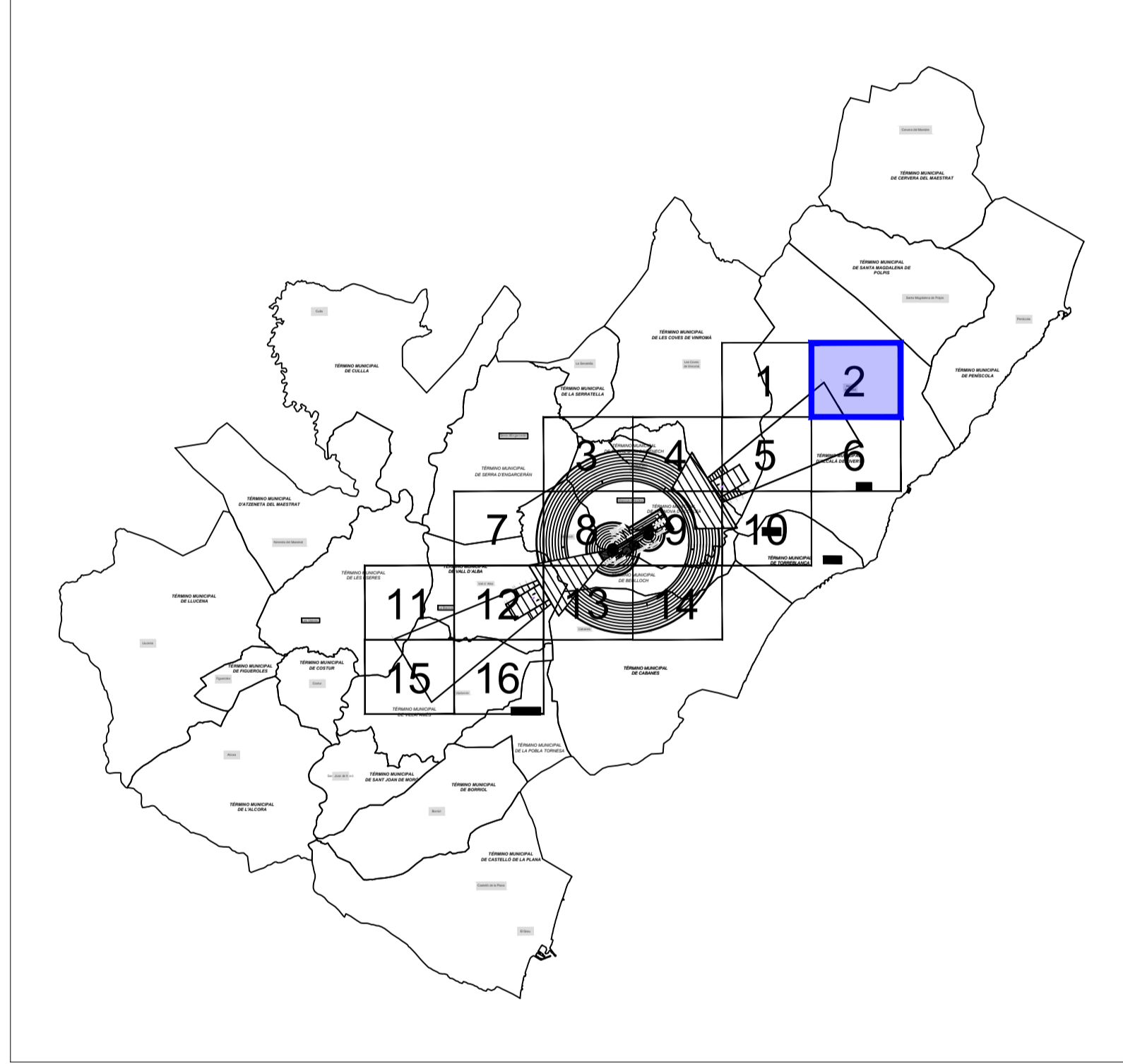


# Alcalà de Xivert



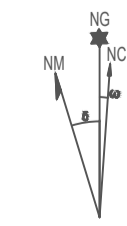
Plano llave aeródromo y radioeléctricas E: 1/200.000



Plano llave municipios afectados E: 1/350.000

- Límite de Provincia
- Límite de Municipios Afectados
- Envolvente de Servidumbres del Centro de Emisores
- Envolvente de Servidumbres de la Torre
- Envolvente de Servidumbres LOC - ILS
- Envolvente de Servidumbres GP-ILS
- Envolvente de Servidumbres DME
- Envolvente de Servidumbres VOR
- Envolvente de Servidumbres de Superficie de Aproximación
- Envolvente de Servidumbres de Superficie de Despegue
- Envolvente de Servidumbres de Superficie de Transición
- Envolvente de Servidumbres de Superficie Cónica
- Envolvente de Servidumbres de Superficie Horizontal Interna
- Vulneraciones del Terreno

Datum ETRS89. Proyección UTM Huso 31  
 Datos para el Punto de Referencia del Aeropuerto:  
 Coordenadas geográficas: 40° 12' 51" N, 00° 04' 25" E  
 Valor estimado de la declinación magnética para el  
 23 de abril de 2020:  $\delta = 1^\circ$  Este  
 Elevación: 360 m  
 La variación anual de la declinación es de 7.6 Este  
 Convergencia de la cuadrícula  $\omega = -1^\circ 53' 24.9038''$   
 Factor de escala = 1,000363234361



SECRETARÍA GENERAL DE TRANSPORTES Y MOVILIDAD DIRECCIÓN GENERAL DE AVIACIÓN CIVIL			
CALCULADO DIBUJADO COMPROBADO PROYECTADO DIRIGIDO		AEROPUERTO DE CASTELLÓN ESTABLECIMIENTO DE SERVIDUMBRES AERONÁUTICAS (según Real Decreto 538/2023)	
<b>SERVIDUMBRES DE AERÓDORMO          Y RADIOELÉCTRICAS</b>			
HOJA N° <b>2 de 16</b>	PLANO N° <b>1</b>	EDICIÓN	FECHA JUNIO 2023
		ESCALA <b>1:10.500 (A1)</b>	SUSTITUYE A