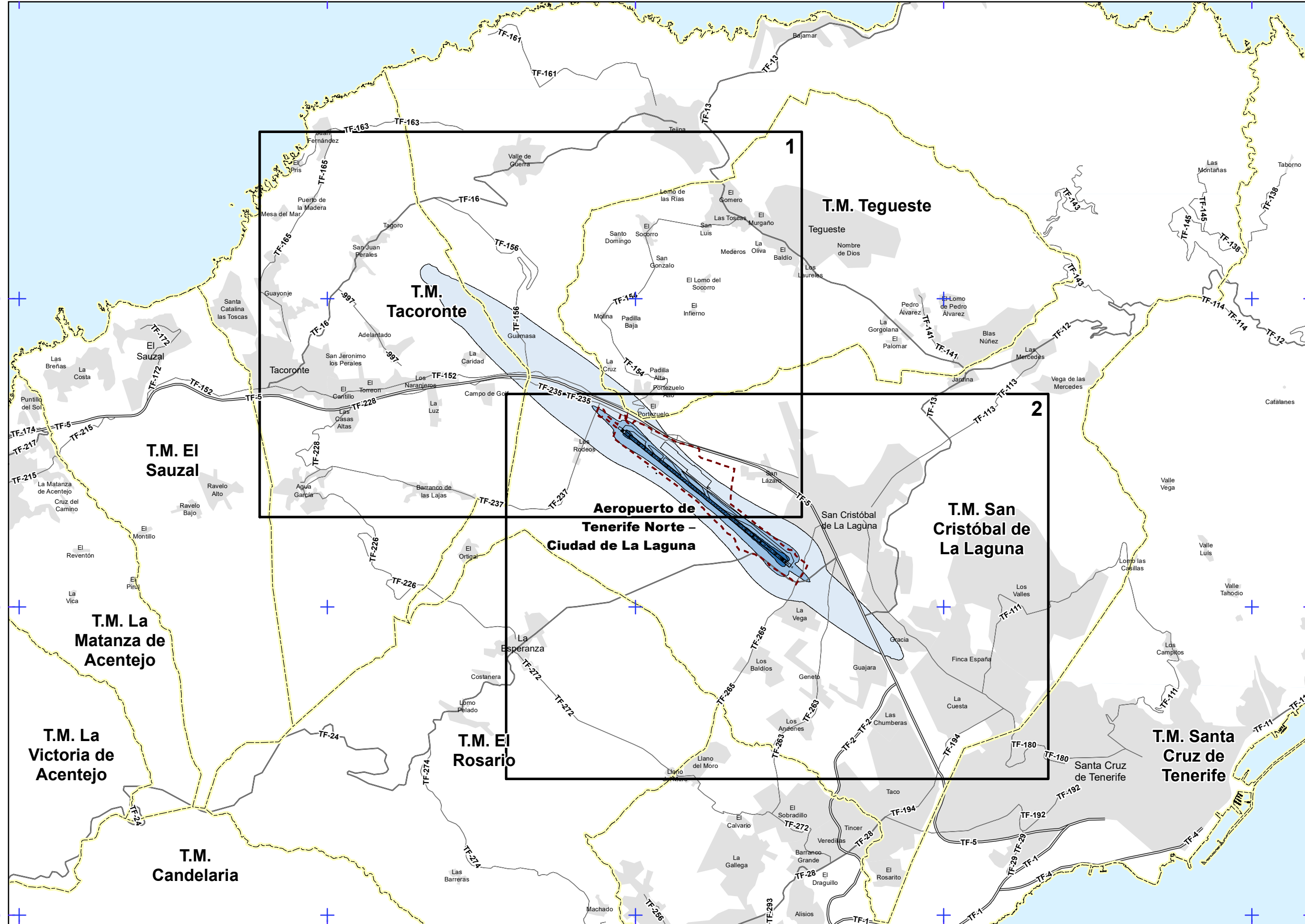


1730000 1735000 1740000 1745000 1750000



AEROPUERTO DE TENERIFE NORTE - CIUDAD DE LA LAGUNA

L_{den}

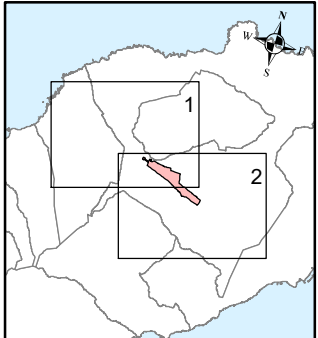
- Zona de Afección**
- Zona de afección L_{den} > 55
 - Zona de afección L_{den} > 65
 - Zona de afección L_{den} > 75
 - Isófona de 55, 65 y 75 dB(A)

Otros elementos

- Infraestructura aeroportuaria
- Delimitación zona de servicio

Elementos cartográficos

- Limite municipio



MAPAS ESTRATÉGICOS DE RUIDO - FASE IV
GRANDES AEROPUERTOS (>50.000 operaciones/año)

ESCALAS (ORIGINALES EN A-3) 1:60.000
Lambert Azimuthal Equal Area (ETRS89-LAEA)
0 500 1.000 m

TÍTULO COMPLEMENTARIO
AEROPUERTO DE TENERIFE NORTE - CIUDAD DE LA LAGUNA

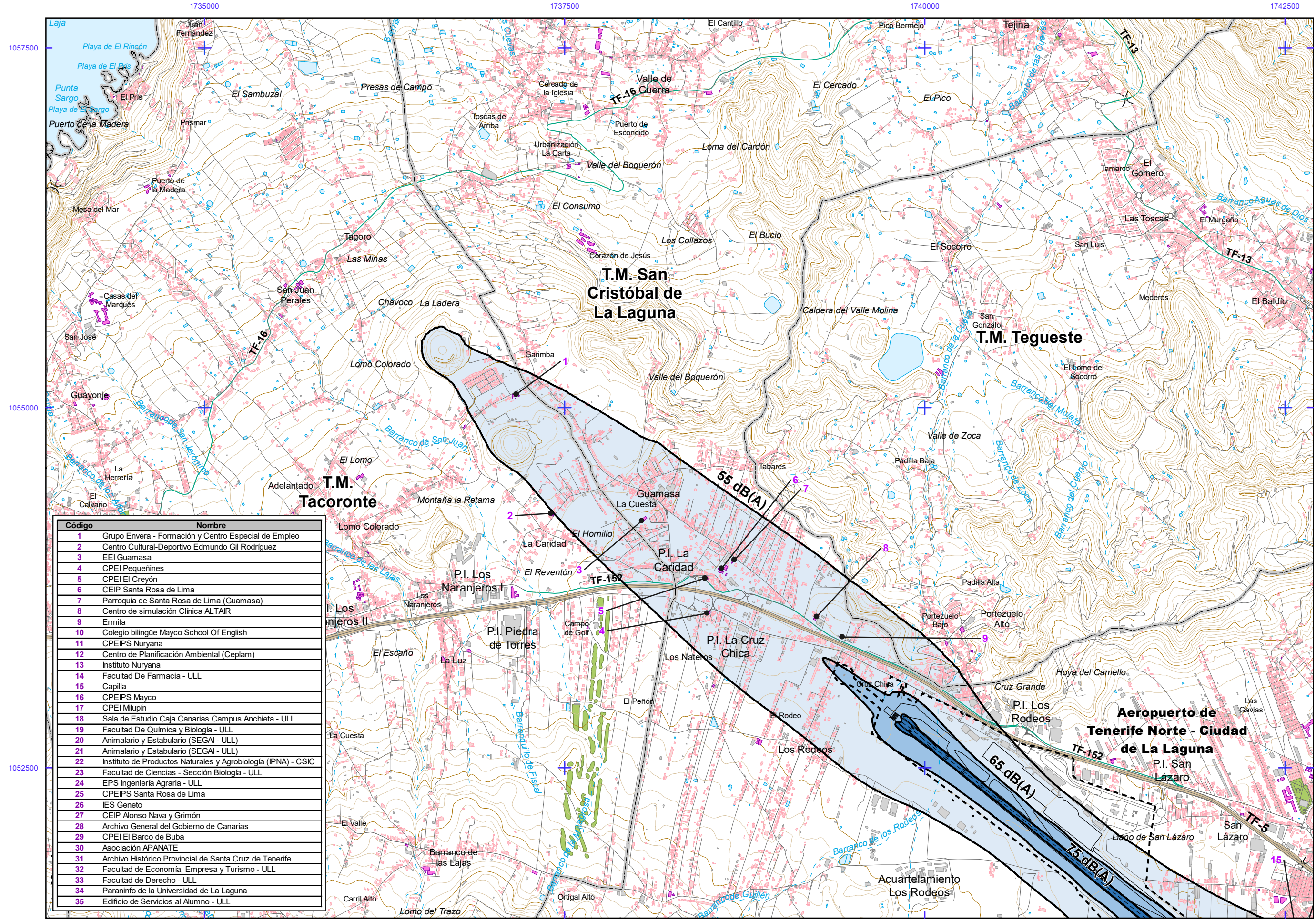
Nº HOJA
Hoja 0 de 2

Nº PLANO
ANEXO I 4

FECHA
JUNIO 2022

DESIGNACIÓN

MAPA GUÍA
ZONAS DE AFECCIÓN L_{den}



AEROPUERTO DE TENERIFE NORTE - CIUDAD DE LA LAGUNA

L_{den}

SUPERFICIES AFECTADAS		
REGIÓN	RANGO AFECCIÓN dB(A)	SUPERFICIE (km²)
San Cristóbal de La Laguna	> 55	6,62
	> 65	1,16
	> 75	0,22
Tacoronte	> 55	0,92
	> 65	-
	> 75	-
Tegeste	> 55	0,18
	> 65	-
	> 75	-

POBLACION EXPUESTA			
CÓDIGO MUNICIPIO	RANGO AFECCIÓN dB(A)	VIVIENDAS (centenas)	Nº PERS (centenas)
San Cristóbal de La Laguna	> 55	31	72
	> 65	1	1
	> 75	-	-
Tacoronte	> 55	5	12
	> 65	-	-
	> 75	-	-
Tegeste	> 55	1	3
	> 65	-	-
	> 75	-	-

Zona de Afección

- Zona de afección L_{den} > 55
- Zona de afección L_{den} > 65
- Zona de afección L_{den} > 75
- Isófona de 55, 65 y 75 dB(A)

Tipos de edificio

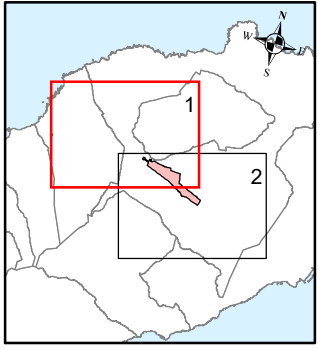
- Uso residencial
- Uso sanitario o docente
- Uso industrial o comercial

Otros elementos

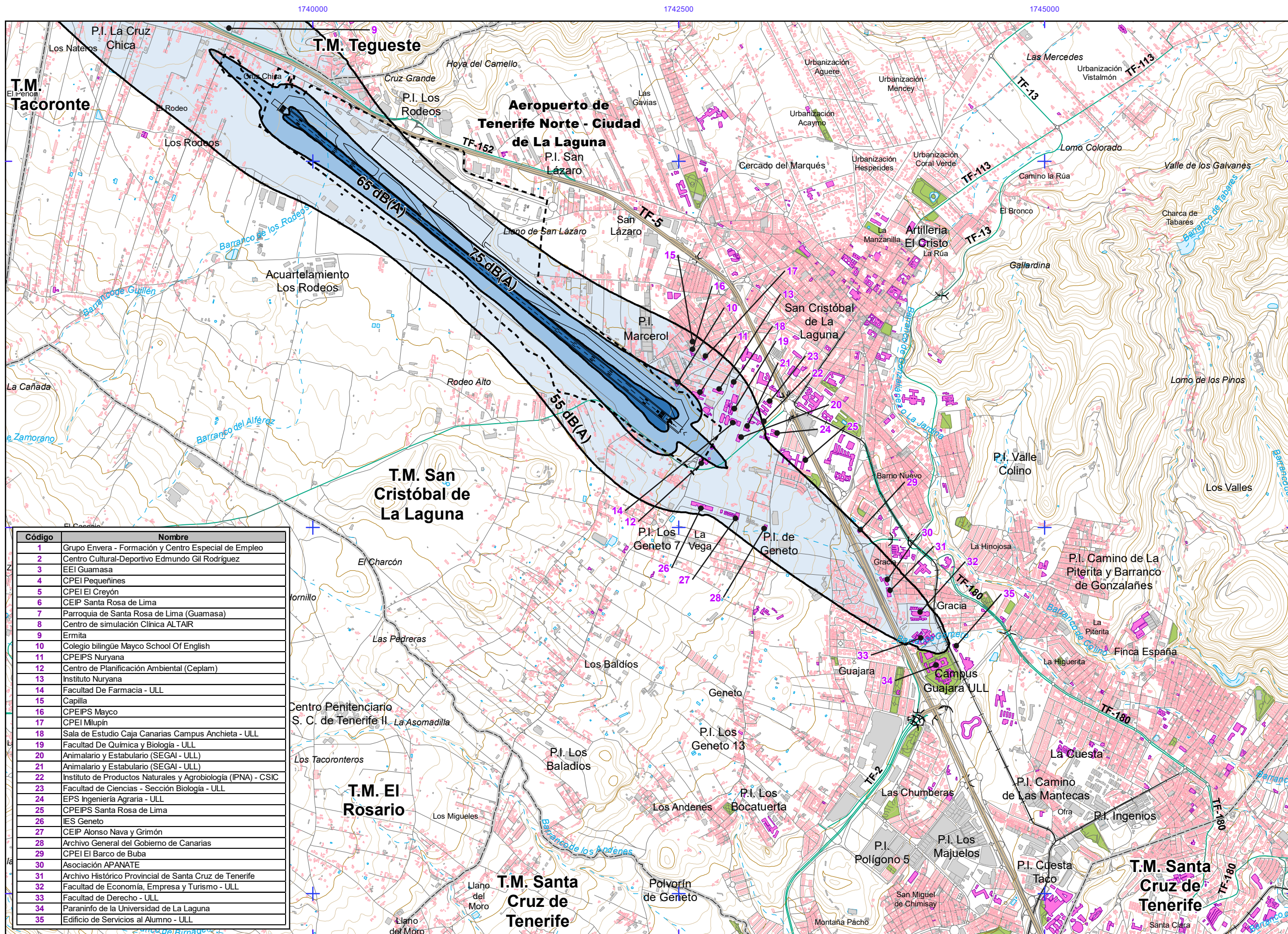
- Infraestructura aeroportuaria
- Delimitación zona de servicio
- Lagunas, lagos, etc
- Zonas Verdes
- Depósitos
- Salinas
- Marismas

Elementos cartográficos

- Limite municipio
- Autopistas y autovías
- Carreteras nacionales y autonómicas
- Carreteras locales y caminos
- FFCC
- Cursos de agua
- Cursos de agua intermitentes
- Curva nivel normal
- Curva nivel maestra
- Tuberías
- Otros elementos cartográficos



Código	Nombre
1	Grupo Envera - Formación y Centro Especial de Empleo
2	Centro Cultural-Deportivo Edmundo Gil Rodríguez
3	EEl Guamasa
4	CPEI Pequeñines
5	CPEI El Creyón
6	CEIP Santa Rosa de Lima
7	Parroquia de Santa Rosa de Lima (Guamasa)
8	Centro de simulación Clínica ALTAIR
9	Ermita
10	Colegio bilingüe Mayco School Of English
11	CPEIPS Nuryana
12	Centro de Planificación Ambiental (Ceplam)
13	Instituto Nuryana
14	Facultad De Farmacia - ULL
15	Capilla
16	CPEIPS Mayco
17	CPEI Milupin
18	Sala de Estudio Caja Canarias Campus Anchieta - ULL
19	Facultad De Química y Biología - ULL
20	Animalario y Estabulario (SEGA) - ULL
21	Animalario y Estabulario (SEGA) - ULL
22	Instituto de Productos Naturales y Agrobiología (IPNA) - CSIC
23	Facultad de Ciencias - Sección Biología - ULL
24	EPS Ingeniería Agraria - ULL
25	CPEIPS Santa Rosa de Lima
26	IES Geneto
27	CEIP Alonso Nava y Grimón
28	Archivo General del Gobierno de Canarias
29	CPEI El Barco de Buba
30	Asociación APANATE
31	Archivo Histórico Provincial de Santa Cruz de Tenerife
32	Facultad de Economía, Empresa y Turismo - ULL
33	Facultad de Derecho - ULL
34	Paraninfo de la Universidad de La Laguna
35	Edificio de Servicios al Alumno - ULL



AEROPUERTO DE TENERIFE NORTE - CIUDAD DE LA LAGUNA

L_{den}

SUPERFICIES AFECTADAS		
REGIÓN	RANGO AFECCIÓN dB(A)	SUPERFICIE (km²)
San Cristóbal de La Laguna	> 55	6,62
	> 65	1,16
	> 75	0,22
Tacoronte	> 55	0,92
	> 65	-
	> 75	-
Tegueste	> 55	0,18
	> 65	-
	> 75	-

POBLACION EXPUESTA			
CÓDIGO MUNICIPIO	RANGO AFECCIÓN dB(A)	VIVIENDAS (centenas)	Nº PERS (centenas)
San Cristóbal de La Laguna	> 55	31	72
	> 65	1	1
	> 75	-	-
Tacoronte	> 55	5	12
	> 65	-	-
	> 75	-	-
Tegueste	> 55	1	3
	> 65	-	-
	> 75	-	-

Zona de Afección

- Zona de afección Lden > 55
- Zona de afección Lden > 65
- Zona de afección Lden > 75
- Isófona de 55, 65 y 75 dB(A)

Tipos de edificio

- Uso residencial
- Uso sanitario o docente
- Uso industrial o comercial

Otros elementos

- Infraestructura aeroportuaria
- Delimitación zona de servicio
- Lagunas, lagos, etc
- Zonas Verdes
- Depósitos
- Salinas
- Marismas

Elementos cartográficos

- Limite municipio
- Autopistas y autovías
- Carreteras nacionales y autonómicas
- Carreteras locales y caminos
- FFCC
- Cursos de agua
- Cursos de agua intermitentes
- Curva nivel normal
- Curva nivel maestra
- Tuberías
- Otros elementos cartográficos

Código	Nombre
1	Grupo Envera - Formación y Centro Especial de Empleo
2	Centro Cultural-Deportivo Edmundo Gil Rodríguez
3	EEl Guamasá
4	CPEI Pequeñines
5	CPEI El Creyón
6	CEIP Santa Rosa de Lima
7	Parroquia de Santa Rosa de Lima (Guamasá)
8	Centro de simulación Clínica ALTAIR
9	Ermita
10	Colegio bilingüe Mayco School Of English
11	CPEIPS Nuryana
12	Centro de Planificación Ambiental (Ceplam)
13	Instituto Nuryana
14	Facultad De Farmacia - ULL
15	Capilla
16	CPEIPS Mayco
17	CPEI Milupín
18	Sala de Estudio Caja Canarias Campus Anchieta - ULL
19	Facultad De Química y Biología - ULL
20	Animalario y Estabulario (SEGAI - ULL)
21	Animalario y Estabulario (SEGAI - ULL)
22	Instituto de Productos Naturales y Agrobiología (IPNA) - CSIC
23	Facultad de Ciencias - Sección Biología - ULL
24	EPS Ingeniería Agraria - ULL
25	CPEIPS Santa Rosa de Lima
26	IES Geneto
27	CEIP Alonso Nava y Grimón
28	Archivo General del Gobierno de Canarias
29	CPEI El Barco de Buba
30	Asociación APANATE
31	Archivo Histórico Provincial de Santa Cruz de Tenerife
32	Facultad de Economía, Empresa y Turismo - ULL
33	Facultad de Derecho - ULL
34	Paraninfo de la Universidad de La Laguna
35	Edificio de Servicios al Alumno - ULL

