



ANEXO VI: FICHAS DE DESCRIPCIÓN POR MUNICIPIO

Se incluye a continuación una ficha con la descripción territorial de los municipios del ámbito de estudio. La información que se presenta en las fichas se ha estructurado en dos secciones: una de ellas relativa a **usos del suelo** (diferenciando entre las superficies de carácter más natural y aquellas de preminente naturaleza artificial) y otra sección de **información demográfica**; destacando la importancia de ambos aspectos en la valoración de la calidad acústica en el entorno aeroportuario.



Los datos referentes a los **usos del suelo** provienen de la base de datos del proyecto SIOSE, que es el Sistema de Información sobre Ocupación del Suelo de España integrado dentro del Plan Nacional de Observación del Territorio (PNOT). Este plan está dirigido y coordinado por el Instituto Geográfico Nacional/Centro Nacional de Información Geográfica (IGN/CNIG) y su principal objetivo es generar una base de datos de ocupación del suelo para toda España a escala de referencia 1:25.000, integrando la información disponible de las comunidades autónomas y la Administración General del Estado.

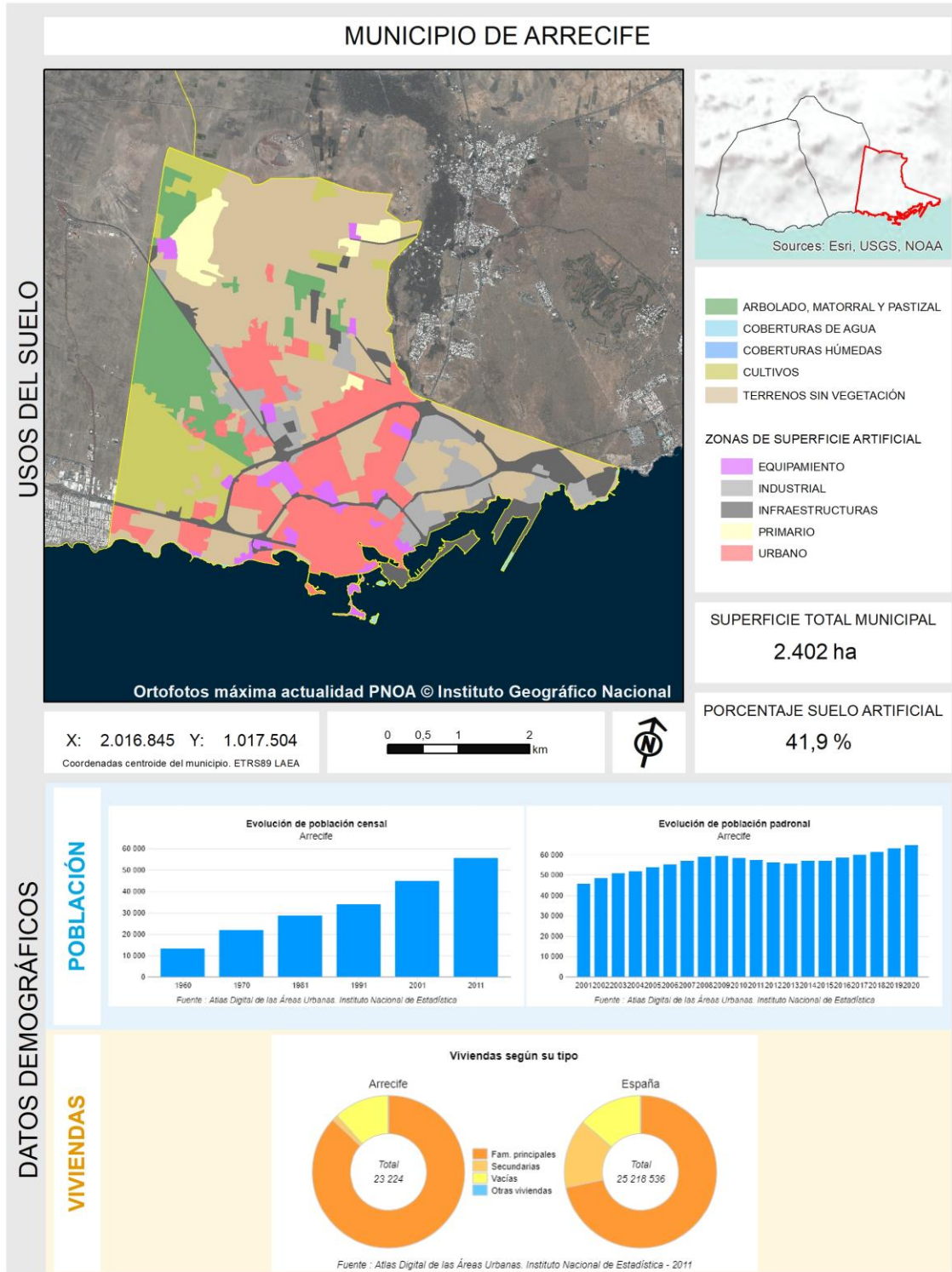
Existen varias ediciones de la base de datos SIOSE, habiéndose recogido en las fichas por municipio que se incluyen a continuación, la última versión disponible que cumple con los requisitos de la infraestructura de información espacial en la Comunidad Europea INSPIRE.

En la ficha se incluye la superficie total de cada uno de los municipios y la clasificación de usos, que tal y como se refleja en la leyenda asociada a cada imagen de las fichas anejas, se ha representado dividida en seis niveles jerárquicos. Cada uno de estos niveles integra un gran número de clases de cobertura y usos del suelo con mayor detalle en su definición.

1. Zonas de superficie artificial, las cuales incluyen áreas urbanas, industriales, de equipamientos e infraestructuras, además de otras de uso primario y terciario.
2. Arbolado, matorral y pastizal.
3. Coberturas de agua.
4. Coberturas húmedas.
5. Cultivos.
6. Terrenos sin vegetación.

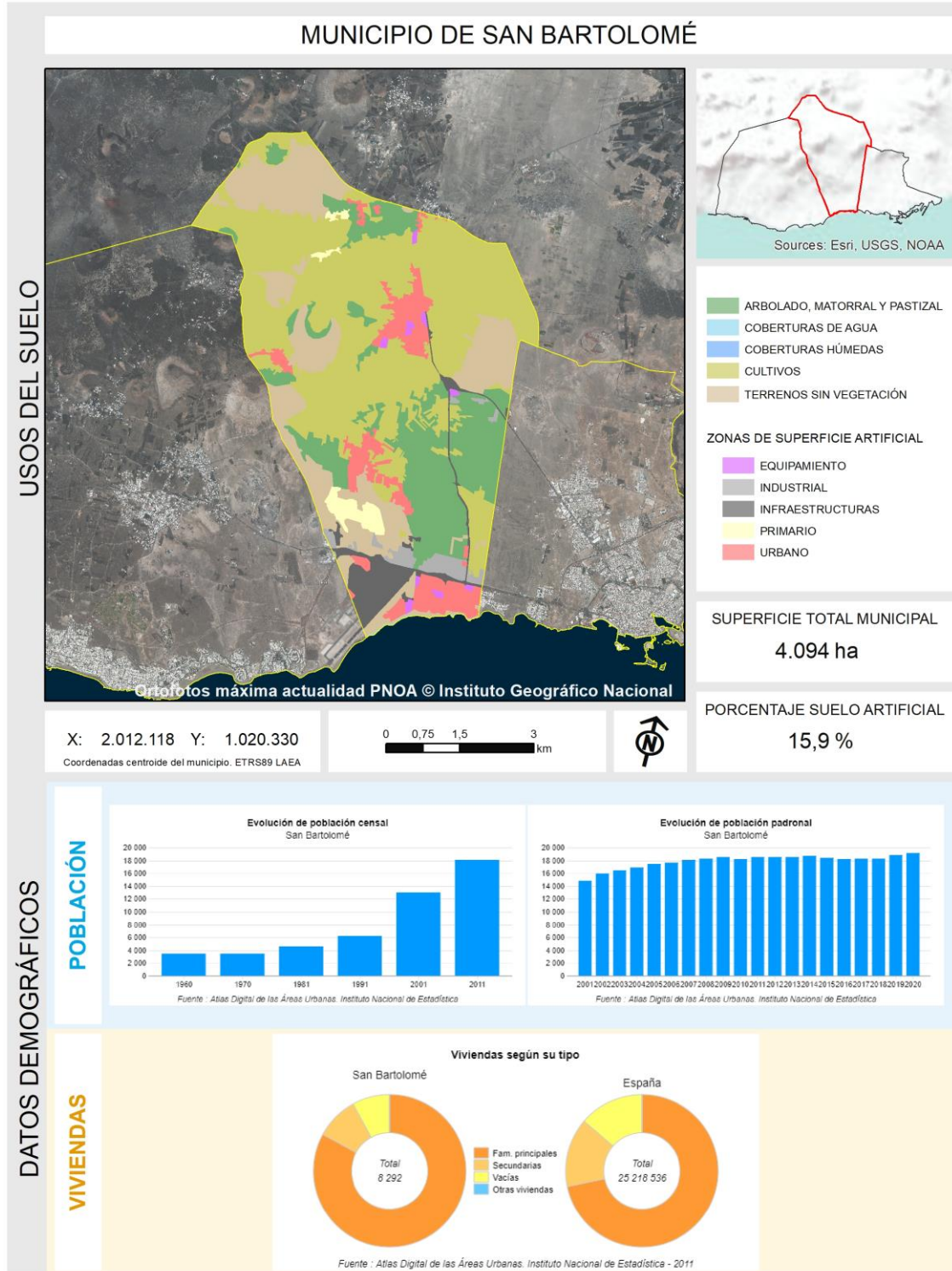
En cuanto a la **información demográfica** recogida, relativa a población y viviendas, la información se corresponde con la evolución de los datos de los censos realizados entre 1960 y 2011 y la evolución de los datos incluidos en el padrón anual realizado durante los años 2001 al 2020 para cada uno de los municipios.

Ilustración AVI.1 Información territorial del municipio de Arrecife



Fuente: Atlas Estadístico de las Áreas Urbanas y Sistema de Información sobre Ocupación del Suelo de España (SIOSE).
Ministerio de Transportes, Movilidad y Agenda Urbana.

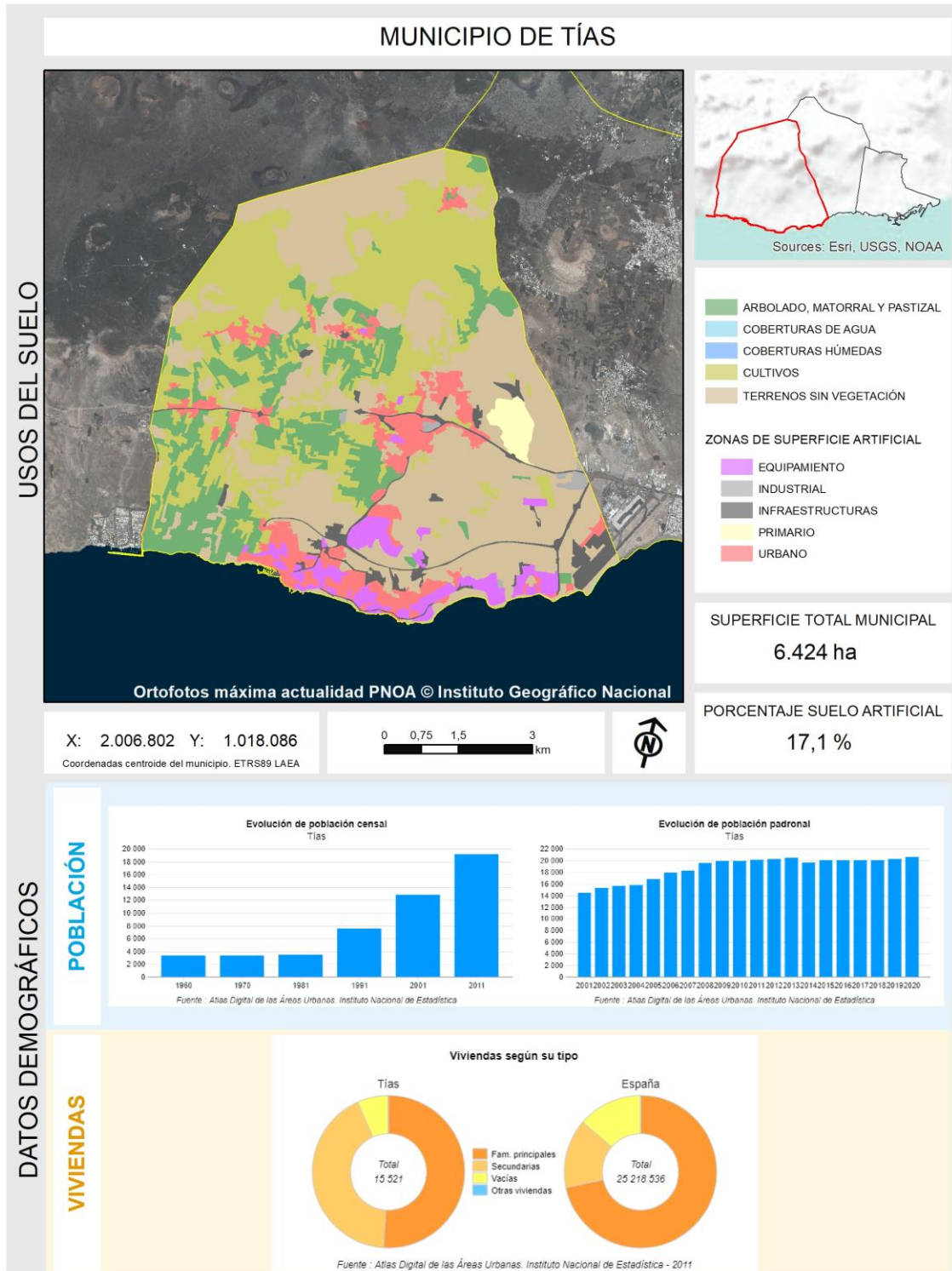
Ilustración AVI.2 Información territorial del municipio de San Bartolomé



DATOS DEMOGRÁFICOS

Fuente: Atlas Estadístico de las Áreas Urbanas y Sistema de Información sobre Ocupación del Suelo de España (SIOSE).
Ministerio de Transportes, Movilidad y Agenda Urbana.

Ilustración AVI.3 Información territorial del municipio de Tías



Fuente: Atlas Estadístico de las Áreas Urbanas y Sistema de Información sobre Ocupación del Suelo de España (SIOSE).
Ministerio de Transportes, Movilidad y Agenda Urbana.