

ANEJO 18. REPORTAJE FOTOGRÁFICO

ÍNDICE

1. INTRODUCCIÓN.....	1
2. REPORTAJE FOTOGRÁFICO	3
APÉNDICE 1. PLANOS DE LOCALIZACIÓN DE FOTOGRAFÍAS	

1. INTRODUCCIÓN

En el presente anejo se adjuntan fotografías representativas de los emplazamientos en superficie de las actuaciones objeto del presente Estudio Informativo.

Se han organizado por orden creciente de kilometración.

2. REPORTAJE FOTOGRÁFICO



Fotografía 1. Punto de inicio del Estudio



Fotografía 3. Conducciones de agua red primaria CABB



Fotografía 2. Explanada existente para instalaciones



Fotografía 4. Media ladera con muro PK 0+100 y emboquille



Fotografía 5. BI - 3742



Fotografía 7. Paso a nivel Zorrozoiti a levantar



Fotografía 6. Vaguada 0+340



Fotografía 8. Subestación eléctrica y base de mantenimiento a eliminar



Fotografía 9. Estación de Zorrotza a eliminar



Fotografía 11. Línea ferroviaria a suprimir



Fotografía 10. Paso a nivel de Zorrotza a suprimir



Fotografía 12. Zona de salida del acceso Ignacio Miranda



Fotografía 13. Ubicación ventilación de emergencia sur



Fotografía 15. Salida de ascensores en Zornotzagana



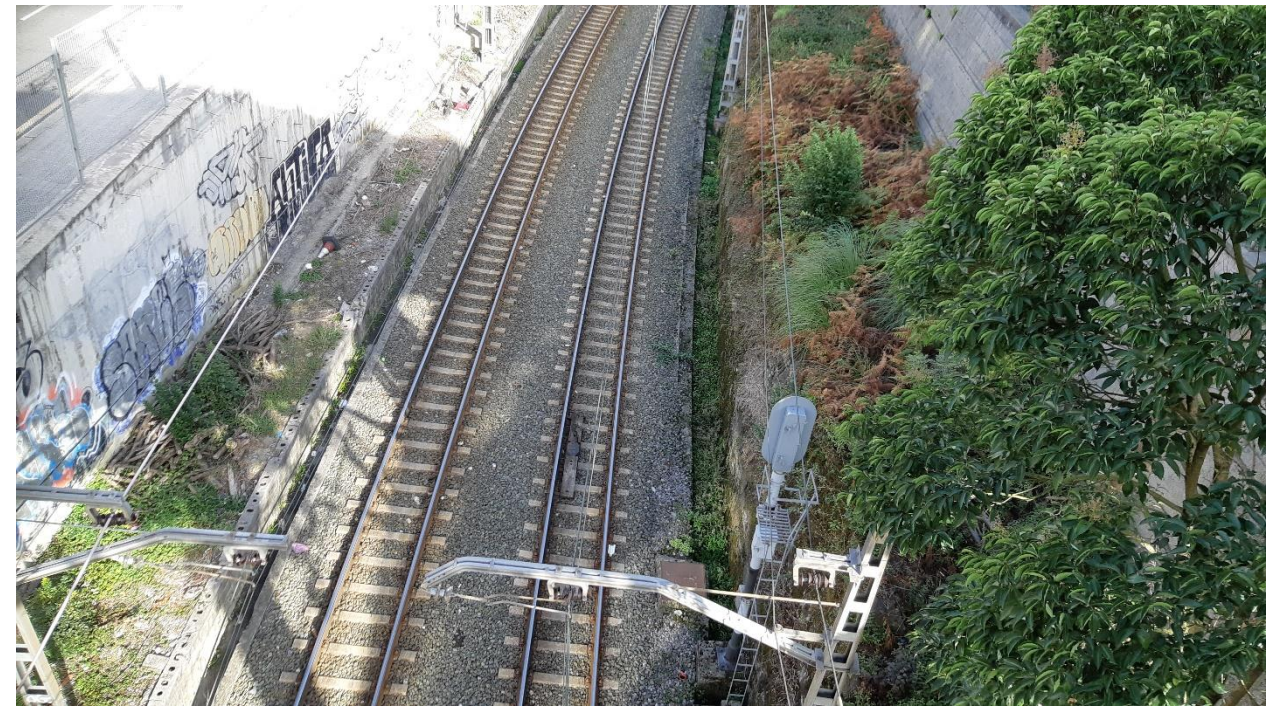
Fotografía 14. Salida de emergencia en grupo Aldapeta



Fotografía 16. Salida de emergencia en canchas Zazpilanda



Fotografía 17. Zona de salida del acceso Alazne López



Fotografía 19. Línea ferroviaria existente a levantar



Fotografía 18. Ubicación ventilación de emergencia norte



Fotografía 20. Zona de avenida Montevideo



Fotografía 21. Emboquille de salida avda. Montevideo



Fotografía 23. Emboquille entrada Olabeaga



Fotografía 22. Media ladera y muro en PK 1+500



Fotografía 24. Avda. Montevideo desde la vía



Fotografía 25. Paso a nivel de santa Águeda

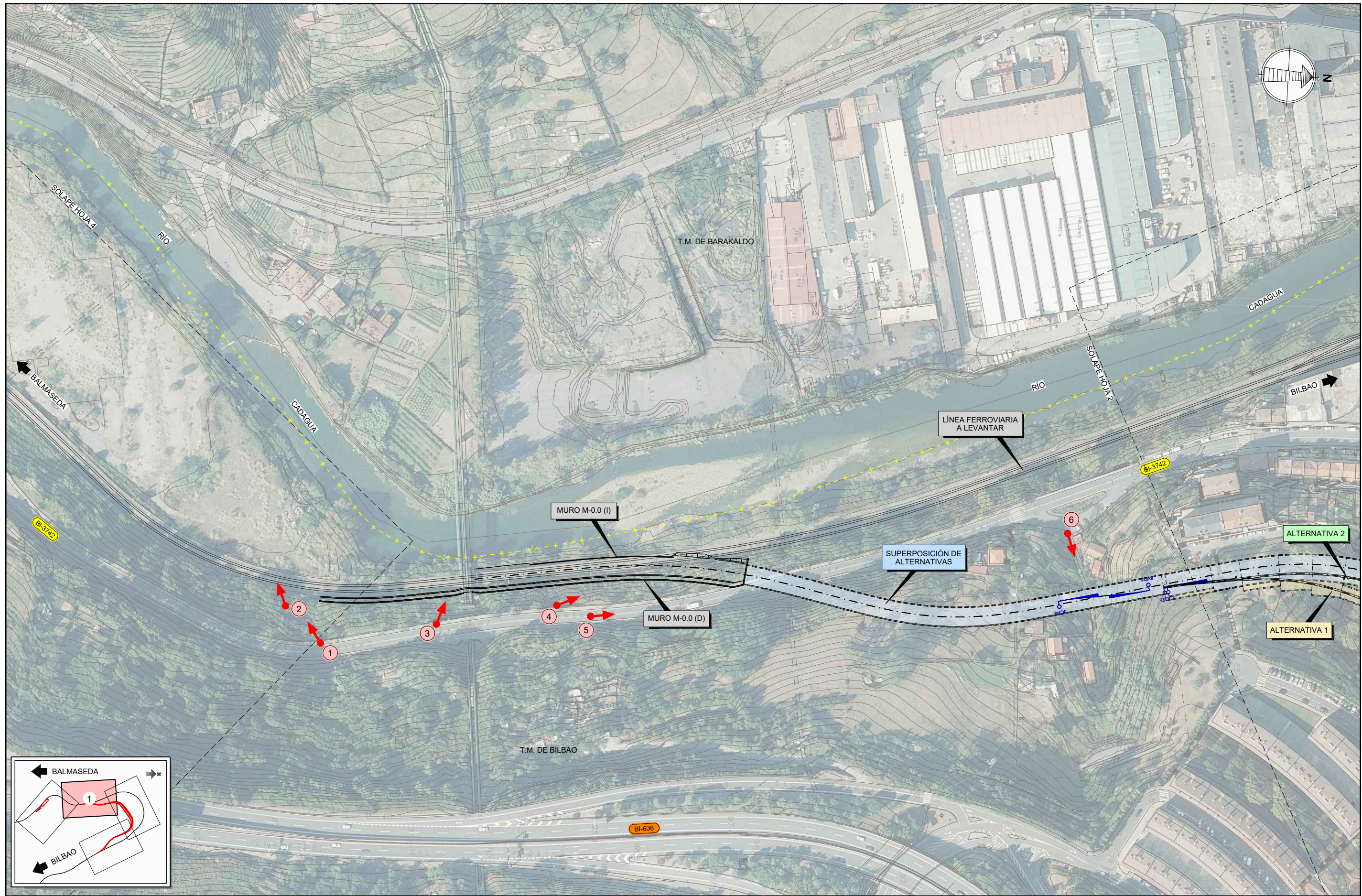


Fotografía 27. Zona de ubicación de nueva SE



Fotografía 26. Apeadero de Santa Águeda

APÉNDICE 1. PLANOS DE LOCALIZACIÓN DE FOTOGRAFÍAS



SECRETARÍA DE ESTADO DE TRANSPORTES, MOVILIDAD Y AGENDA URBANA
 SECRETARÍA GENERAL DE INFRAESTRUCTURAS
 DIRECCIÓN GENERAL DE PLANIFICACIÓN Y EVALUACIÓN DE LA RED FERROVIARIA

TÍTULO DEL ESTUDIO:
ESTUDIO INFORMATIVO PARA LA INTEGRACIÓN URBANA DEL FERROCARRIL EN ZORROTZA.

AUTOR DEL ESTUDIO:

 D. JOSÉ A. PÉREZ GÁNDARA

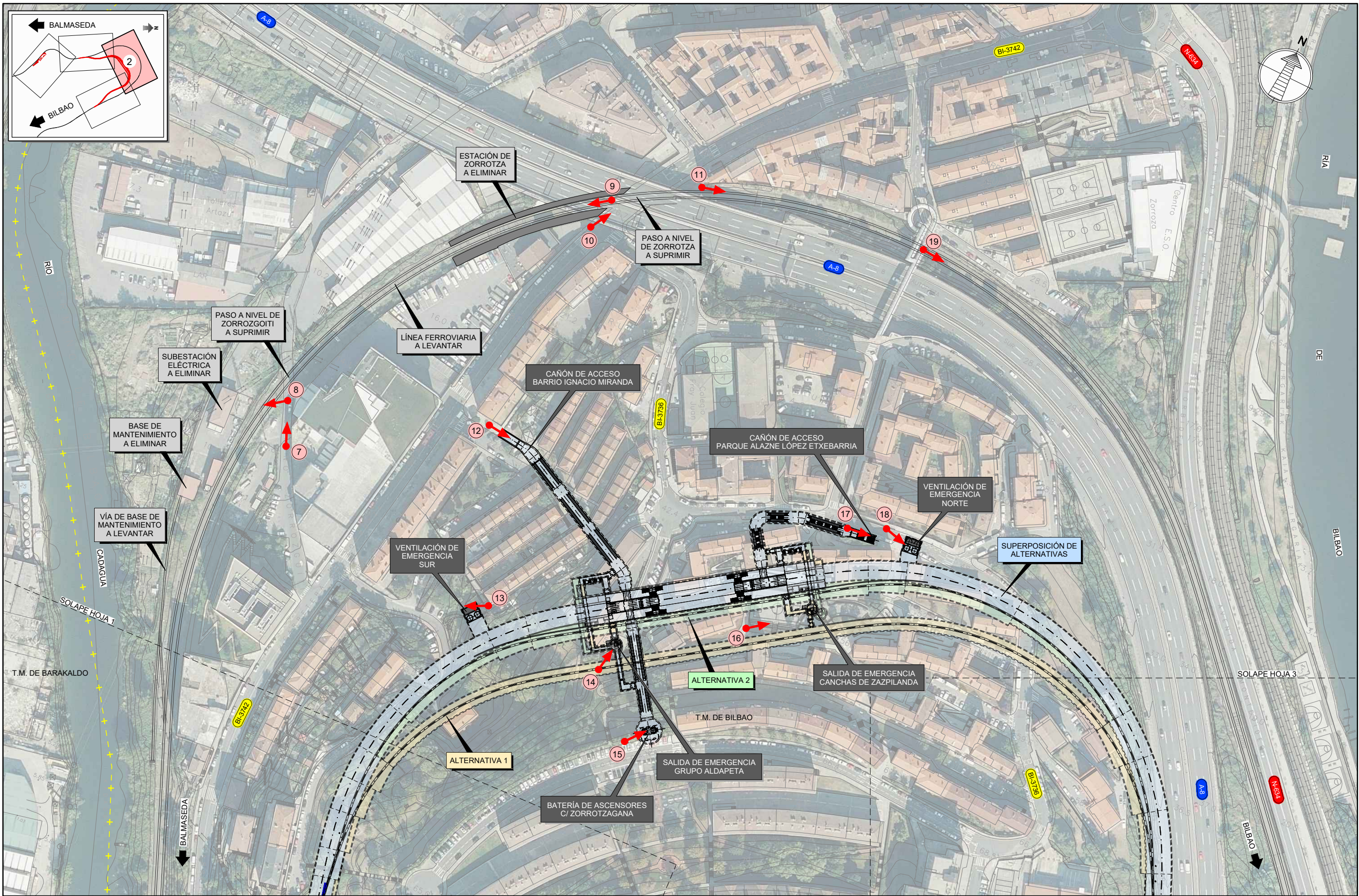
ESCALA ORIGINAL A3:
 1:2.000

 NUMÉRICA GRÁFICA

FECHA:
OCTUBRE 2022

Nº DE PLANO:
A18
 Nº DE HOJA:
 HOJA 1 DE 4

TÍTULO DEL PLANO:
REPORTAJE FOTOGRÁFICO



SECRETARÍA DE ESTADO DE TRANSPORTES, MOVILIDAD Y AGENDA URBANA
 SECRETARÍA GENERAL DE INFRAESTRUCTURAS
 DIRECCIÓN GENERAL DE PLANIFICACIÓN Y EVALUACIÓN DE LA RED FERROVIARIA

TÍTULO DEL ESTUDIO:
ESTUDIO INFORMATIVO PARA LA INTEGRACIÓN URBANA DEL FERROCARRIL EN ZORROTZA.

AUTOR DEL ESTUDIO:

 D. JOSÉ A. PÉREZ GÁNDARA

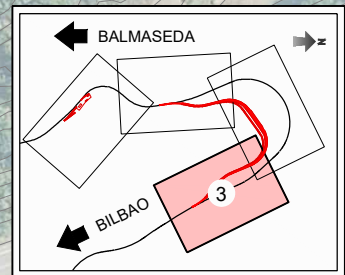
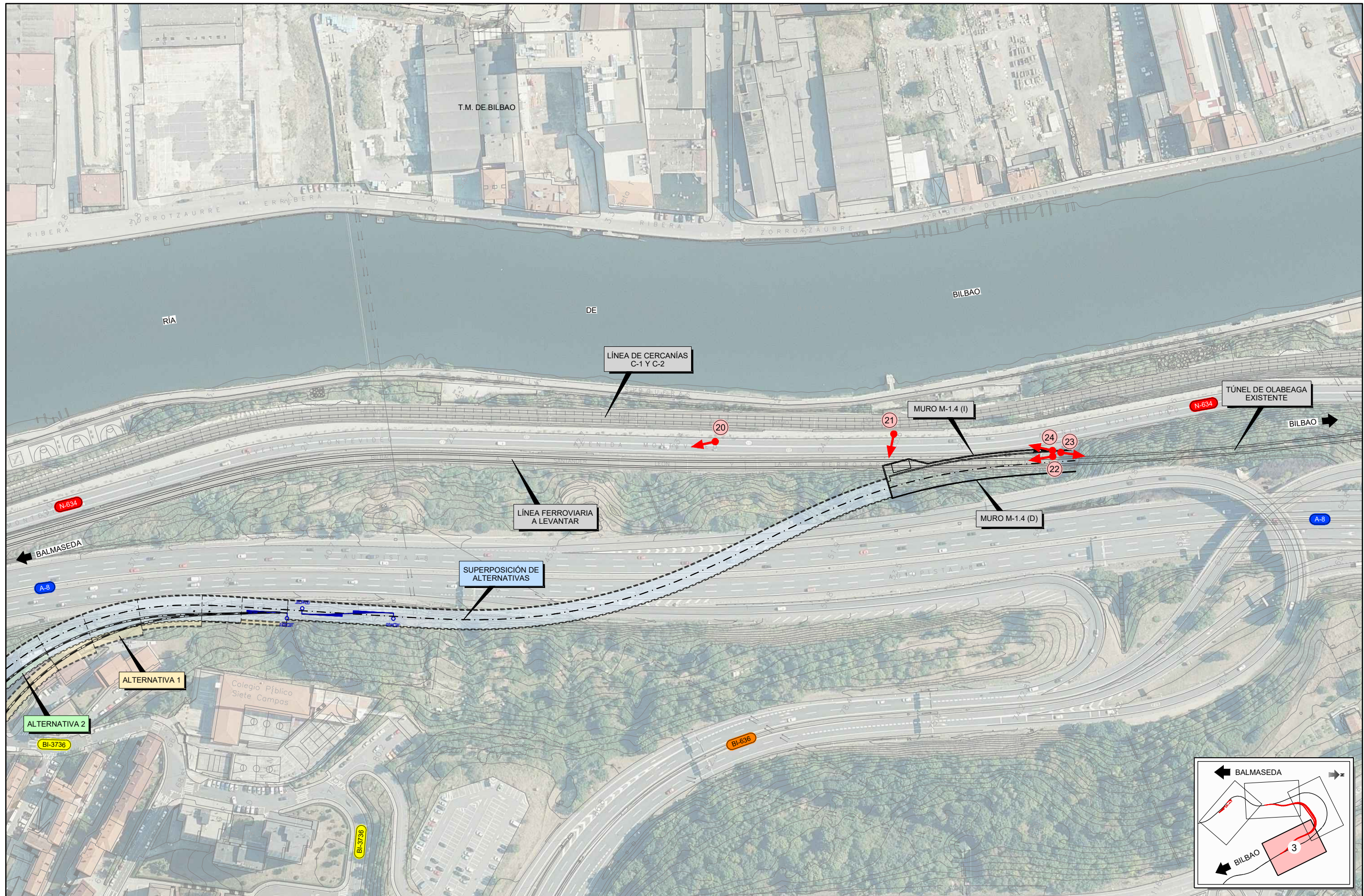
ESCALA ORIGINAL A3:
 1:2.000

 NUMÉRICA GRÁFICA

FECHA:
OCTUBRE 2022

Nº DE PLANO:
A18
 Nº DE HOJA:
 HOJA 2 DE 4

TÍTULO DEL PLANO:
REPORTAJE FOTOGRÁFICO

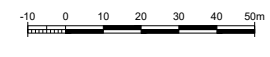


SECRETARÍA DE ESTADO DE TRANSPORTES, MOVILIDAD Y AGENDA URBANA
 SECRETARÍA GENERAL DE INFRAESTRUCTURAS
 DIRECCIÓN GENERAL DE PLANIFICACIÓN Y EVALUACIÓN DE LA RED FERROVIARIA

TÍTULO DEL ESTUDIO:
ESTUDIO INFORMATIVO PARA LA INTEGRACIÓN URBANA DEL FERROCARRIL EN ZORROZAUURE.

AUTOR DEL ESTUDIO:

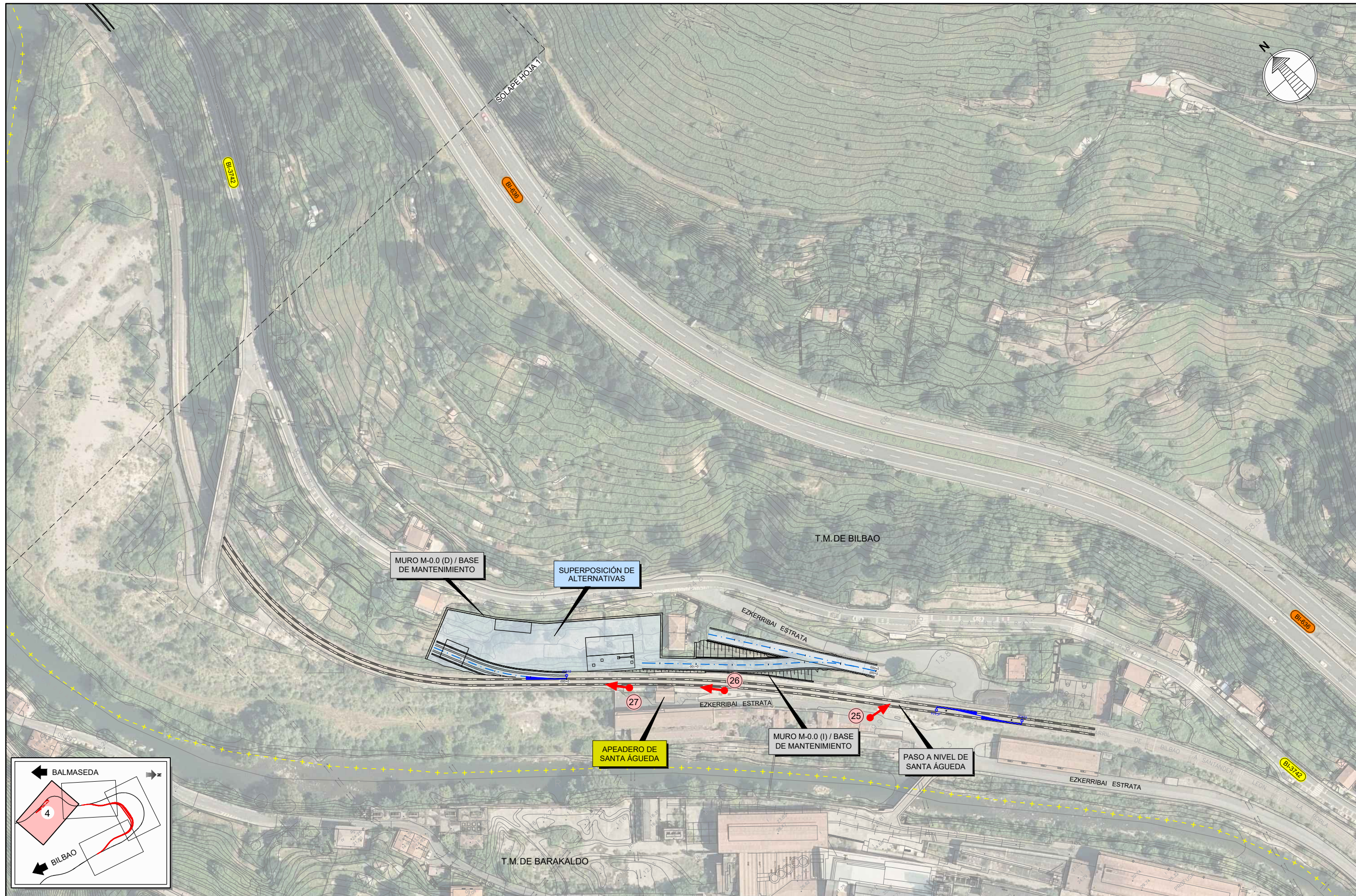
 D. JOSÉ A. PÉREZ GÁNDARA

ESCALA ORIGINAL A3:
 1:2.000

 NUMÉRICA GRÁFICA

FECHA:
OCTUBRE 2022

Nº DE PLANO:
A18
 Nº DE HOJA:
 HOJA 3 DE 4

TÍTULO DEL PLANO:
REPORTAJE FOTOGRÁFICO



MINISTERIO DE TRANSPORTES, MOVILIDAD Y AGENDA URBANA

SECRETARÍA DE ESTADO DE TRANSPORTES, MOVILIDAD Y AGENDA URBANA
SECRETARÍA GENERAL DE INFRAESTRUCTURAS
DIRECCIÓN GENERAL DE PLANIFICACIÓN Y EVALUACIÓN DE LA RED FERROVIARIA

TÍTULO DEL ESTUDIO:
ESTUDIO INFORMATIVO PARA LA INTEGRACIÓN URBANA DEL FERROCARRIL EN ZORROTZA.

AUTOR DEL ESTUDIO:
D. JOSÉ A. PÉREZ GÁNDARA

ESCALA ORIGINAL A3:
1:2.000
-10 0 10 20 30 40 50m
NUMÉRICA GRÁFICA

FECHA:
OCTUBRE 2022

Nº DE PLANO:
A18
Nº DE HOJA:
HOJA 4 DE 4

TÍTULO DEL PLANO:
REPORTAJE FOTOGRÁFICO