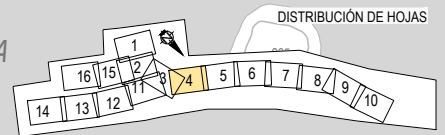


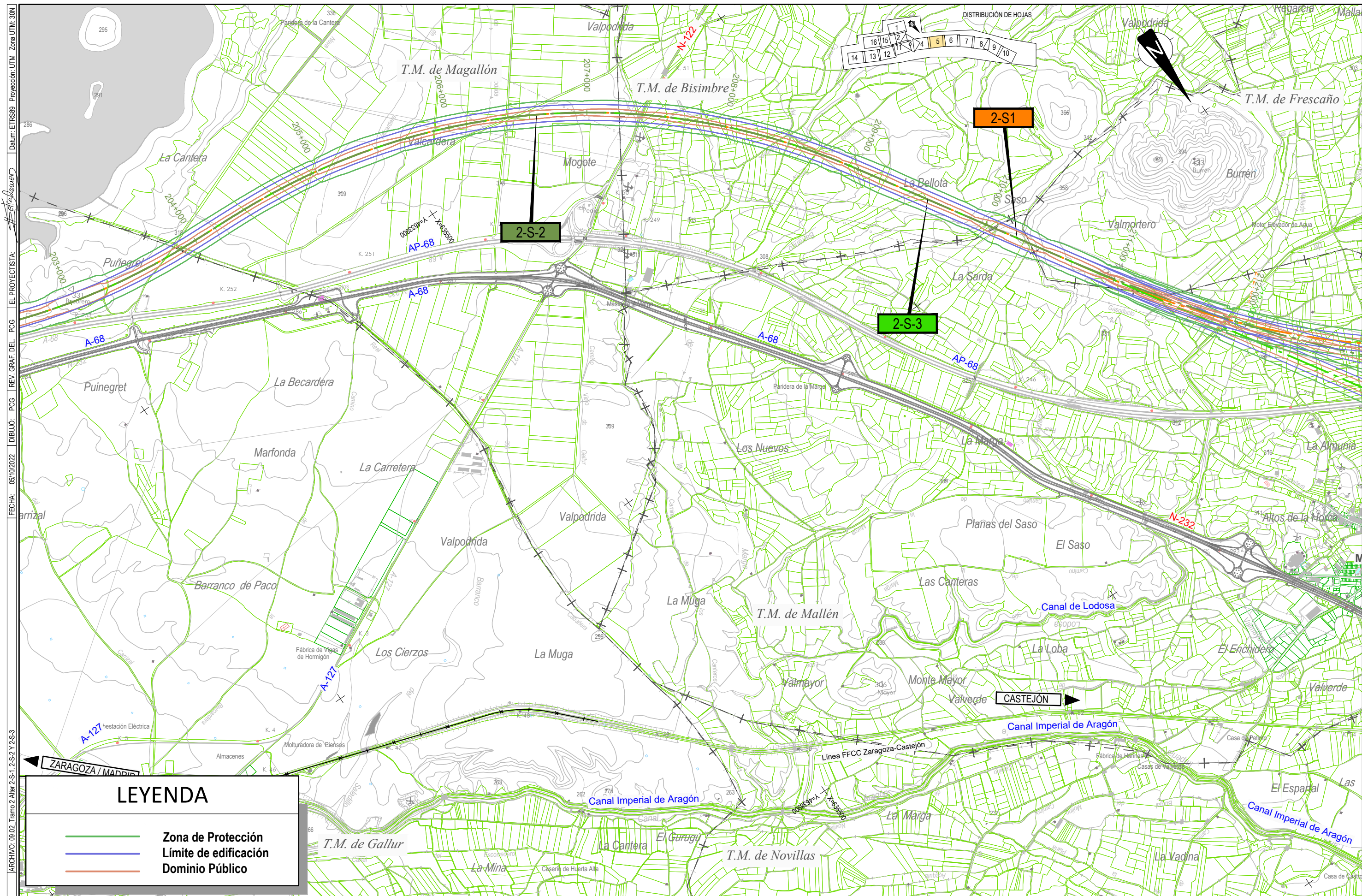
CÓDIGO: 511018006060ES | ARCHIVO: 09.02_Tramo 2-S-1, 2-S-2 Y 2-S-3 | FECHA: 05/10/2022 | DIBUJO: PCG | REV. GRAF. DEL. PCG | EL PROYECTISTA: *[Firma]* | Datum: ETRS89 | Proyección: UTM | Zona UTM: 30N



LEYENDA

- Zona de Protección
- Límite de edificación
- Dominio Público

 GOBIERNO DE ESPAÑA MINISTERIO DE TRANSPORTES, MOVILIDAD Y AGENDA URBANA	SECRETARÍA DE ESTADO DE TRANSPORTES, MOVILIDAD Y AGENDA URBANA SECRETARÍA GENERAL DE INFRAESTRUCTURAS DIRECCIÓN GENERAL DE PLANIFICACIÓN Y EVALUACIÓN DE LA RED FERROVIARIA	TÍTULO ESTUDIO INFORMATIVO DEL CORREDOR CANTÁBRICO - MEDITERRÁNEO DE ALTA VELOCIDAD TRAMO: ZARAGOZA - CASTEJÓN	AUTOR DEL ESTUDIO DELIA ROMERA LUENGO	ESCALA A1 1:12.500 A3 1:25.000 	FECHA MARZO 2023	Nº DE PLANO: 9.2	TÍTULO DEL PLANO BANDE DE RESERVA PLANTA TRAMO 2 ALTERNATIVAS 2-S-1, 2-S-2 Y 2-S-3
			Hoja 1 de 4				

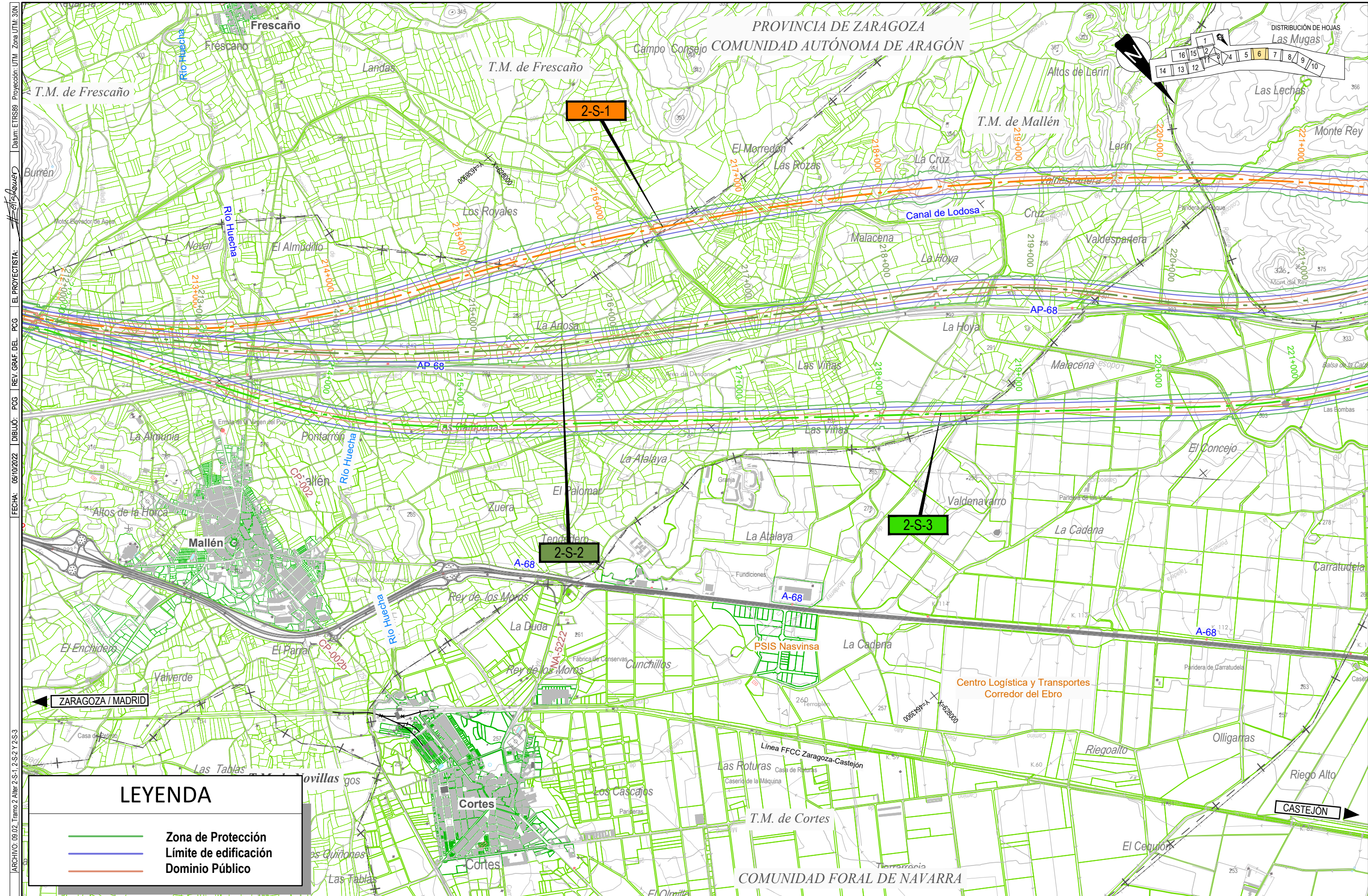


CÓDIGO: 5110180060ES | ARCHIVO: 09.02_Tramo 2-S-1, 2-S-2 Y 2-S-3 | FECHA: 05/10/2022 | DIBUJO: PCG | REV. GRAF. DEL. PCG | EL PROYECTISTA: *Estilhouse* | Datum: ETRS89 | Proyección: UTM | Zona UTM: 30N

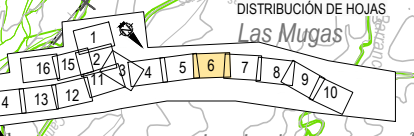
LEYENDA

- Zona de Protección
- Límite de edificación
- Dominio Público

<p>GOBIERNO DE ESPAÑA MINISTERIO DE TRANSPORTES, MOVILIDAD Y AGENDA URBANA</p>	<p>SECRETARÍA DE ESTADO DE TRANSPORTES, MOVILIDAD Y AGENDA URBANA SECRETARÍA GENERAL DE INFRAESTRUCTURAS DIRECCIÓN GENERAL DE PLANIFICACIÓN Y EVALUACIÓN DE LA RED FERROVIARIA</p>	<p>TÍTULO ESTUDIO INFORMATIVO DEL CORREDOR CANTÁBRICO - MEDITERRÁNEO DE ALTA VELOCIDAD TRAMO: ZARAGOZA - CASTEJÓN</p>	<p>AUTOR DEL ESTUDIO <i>Estilhouse</i> DELIA ROMERA LUENGO</p>	<p>ESCALA A1 1:12.500 A3 1:25.000</p> <p>Númerica Gráfica</p>	<p>FECHA MARZO 2023</p>	<p>Nº DE PLANO: 9.2</p>	<p>TÍTULO DEL PLANO BANDE DE RESERVA PLANTA TRAMO 2 ALTERNATIVAS 2-S-1, 2-S-2 Y 2-S-3</p>
						<p>Hoja 2 de 4</p>	



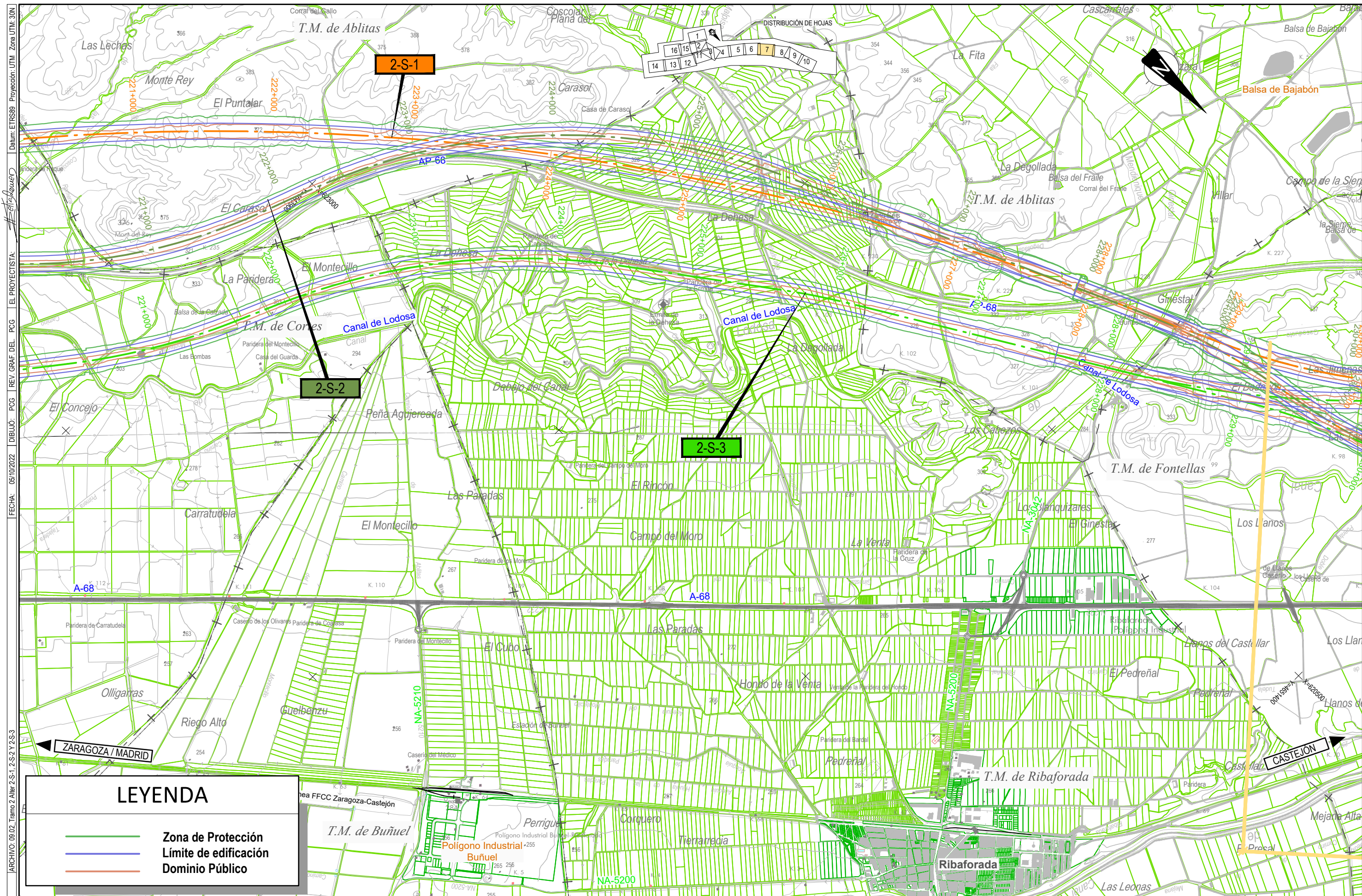
CÓDIGO: 511018006060ES | ARCHIVO: 09.02_Tramo 2_S-1_2-S-2_Y_2-S-3 | FECHA: 05/10/2022 | DIBUJO: PCG | REV. GRAF. DEL. PCG | EL PROYECTISTA: #eltshower | Datum: ETRS89 | Proyección: UTM | Zona: UTM: 30N



LEYENDA

- Zona de Protección
- Límite de edificación
- Dominio Público

 GOBIERNO DE ESPAÑA MINISTERIO DE TRANSPORTES, MOVILIDAD Y AGENDA URBANA	SECRETARÍA DE ESTADO DE TRANSPORTES, MOVILIDAD Y AGENDA URBANA	SECRETARÍA GENERAL DE INFRAESTRUCTURAS	DIRECCIÓN GENERAL DE PLANIFICACIÓN Y EVALUACIÓN DE LA RED FERROVIARIA	TÍTULO ESTUDIO INFORMATIVO DEL CORREDOR CANTÁBRICO - MEDITERRÁNEO DE ALTA VELOCIDAD TRAMO: ZARAGOZA - CASTEJÓN	AUTOR DEL ESTUDIO #eltshower DELIA ROMERA LUENGO	ESCALA A1 1:12.500 A3 1:25.000 Numérica Gráfica	FECHA MARZO 2023	Nº DE PLANO: 9.2 Hoja 3 de 4	TÍTULO DEL PLANO BANDE DE RESERVA PLANTA TRAMO 2 ALTERNATIVAS 2-S-1, 2-S-2 Y 2-S-3



CÓDIGO: 511018006060ES | ARCHIVO: 09.02_Tramo 2_Alt 2-S-1, 2-S-2 Y 2-S-3 | FECHA: 05/10/2022 | DIBUJO: PCG | REV. GRAF. DEL. PCG | EL PROYECTISTA: *[Firma]* | Datum: ETRS89 | Proyección: UTM | Zona: UTM: 30N

LEYENDA

- Zona de Protección
- Límite de edificación
- Dominio Público

<p>GOBIERNO DE ESPAÑA MINISTERIO DE TRANSPORTES, MOVILIDAD Y AGENDA URBANA</p>	<p>SECRETARÍA DE ESTADO DE TRANSPORTES, MOVILIDAD Y AGENDA URBANA SECRETARÍA GENERAL DE INFRAESTRUCTURAS DIRECCIÓN GENERAL DE PLANIFICACIÓN Y EVALUACIÓN DE LA RED FERROVIARIA</p>	<p>TÍTULO ESTUDIO INFORMATIVO DEL CORREDOR CANTÁBRICO - MEDITERRÁNEO DE ALTA VELOCIDAD TRAMO: ZARAGOZA - CASTEJÓN</p>	<p>AUTOR DEL ESTUDIO EPF INGENIERÍA DELIA ROMERA LUENGO</p>	<p>ESCALA A1 1:12.500 A3 1:25.000</p> <p>Númerica Gráfica</p>	<p>FECHA MARZO 2023</p>	<p>Nº DE PLANO: 9.2</p> <p>Hoja 4 de 4</p>	<p>TÍTULO DEL PLANO BANDE DE RESERVA PLANTA TRAMO 2 ALTERNATIVAS 2-S-1, 2-S-2 Y 2-S-3</p>