

LEYENDA	
	Zona de Protección
	Límite de edificación
	Dominio Público
<b>TRAMO 4 CONEXIÓN SUR</b>	
	Zona de Protección
	Límite de edificación
	Dominio Público
<b>TRAMO 4 CONEXIÓN OESTE</b>	
	Zona de Protección
	Límite de edificación
	Dominio Público

CÓDIGO: 511018006060ES | ARCHIVO: 09.01.02\_Tramo 1-S-2 Y Tramo 4 | FECHA: 05/10/2022 | DIBUJO: PCG | REV. GRAF. DEL. PCG | EL PROYECTISTA: #eltshower | Datum: ETRS89 | Proyección: UTM | Zona UTM: 30N



SECRETARÍA DE ESTADO DE TRANSPORTES, MOVILIDAD Y AGENDA URBANA  
 SECRETARÍA GENERAL DE INFRAESTRUCTURAS  
 DIRECCIÓN GENERAL DE PLANIFICACIÓN Y EVALUACIÓN DE LA RED FERROVIARIA

TÍTULO  
**ESTUDIO INFORMATIVO DEL CORREDOR CANTÁBRICO - MEDITERRÁNEO DE ALTA VELOCIDAD**  
 TRAMO: ZARAGOZA - CASTEJÓN

AUTOR DEL ESTUDIO  

 DELIA ROMERA LUENGO

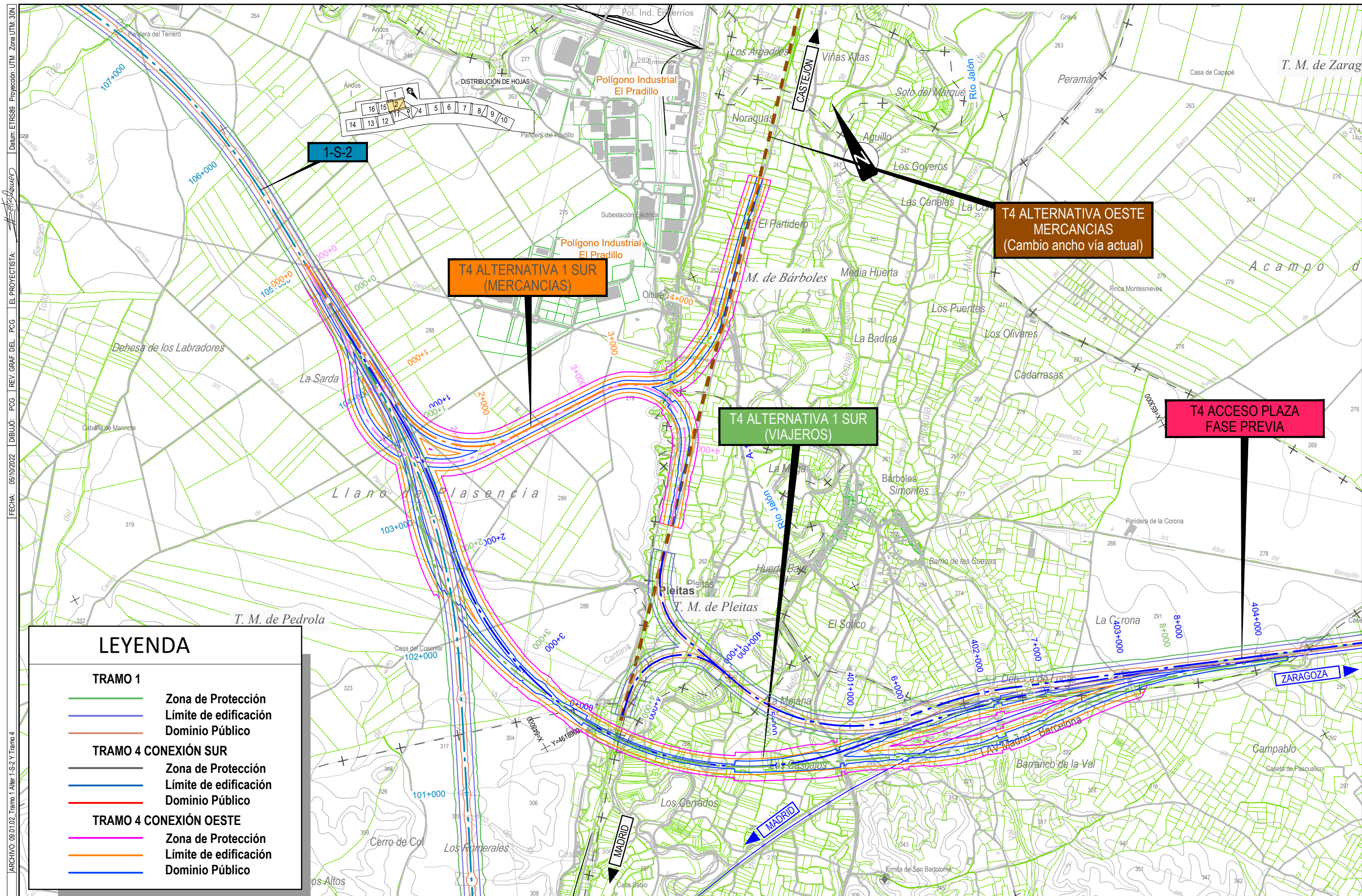
ESCALA  
 A1 1:12.500  
 A3 1:25.000

FECHA  
**MARZO 2023**

Nº DE PLANO:  
**9.1.2**  
 Hoja 1 de 10

TÍTULO DEL PLANO  
**BANDA DE RESERVA PLANTA TRAMO 1 ALTER 1-S-2 Y TRAMO 4**



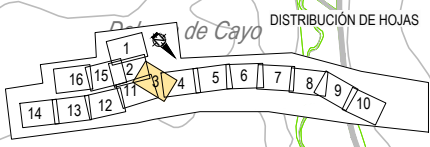
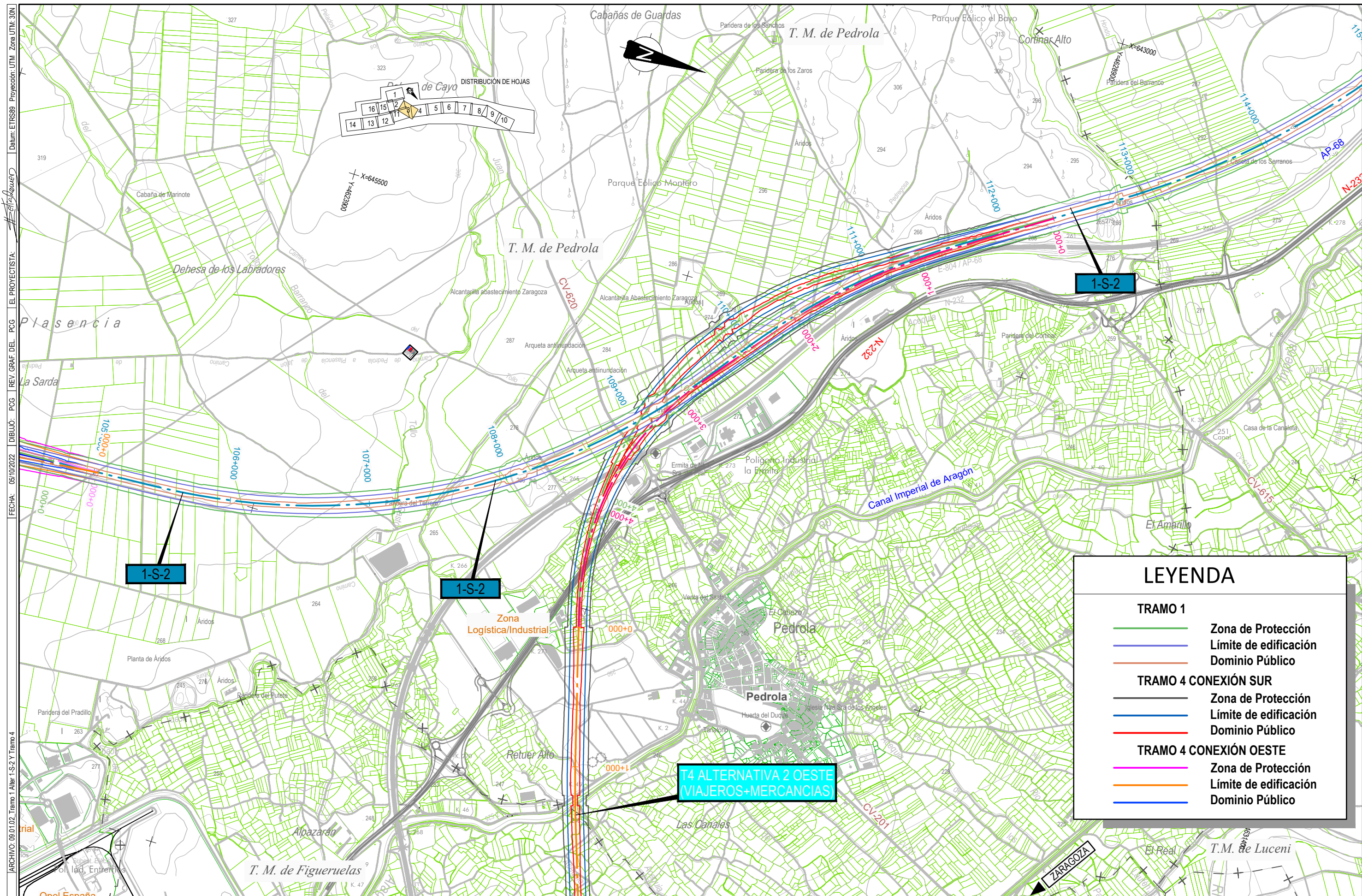


### LEYENDA

- TRAMO 1**
- Zona de Protección
  - Límite de edificación
  - Dominio Público
- TRAMO 4 CONEXIÓN SUR**
- Zona de Protección
  - Límite de edificación
  - Dominio Público
- TRAMO 4 CONEXIÓN OESTE**
- Zona de Protección
  - Límite de edificación
  - Dominio Público

CÓDIGO: 511018006060ES    ARCHIVO: 09.01.02\_Tramo 1 Alter 1-S-2 Y Tramo 4    FECHA: 05/10/2022    DIBUJO: PCG    REV. GRAF. DEL. PCG    EL PROYECTISTA:    Datum: ETRS89    Proyección: UTM    Zona UTM: 30N



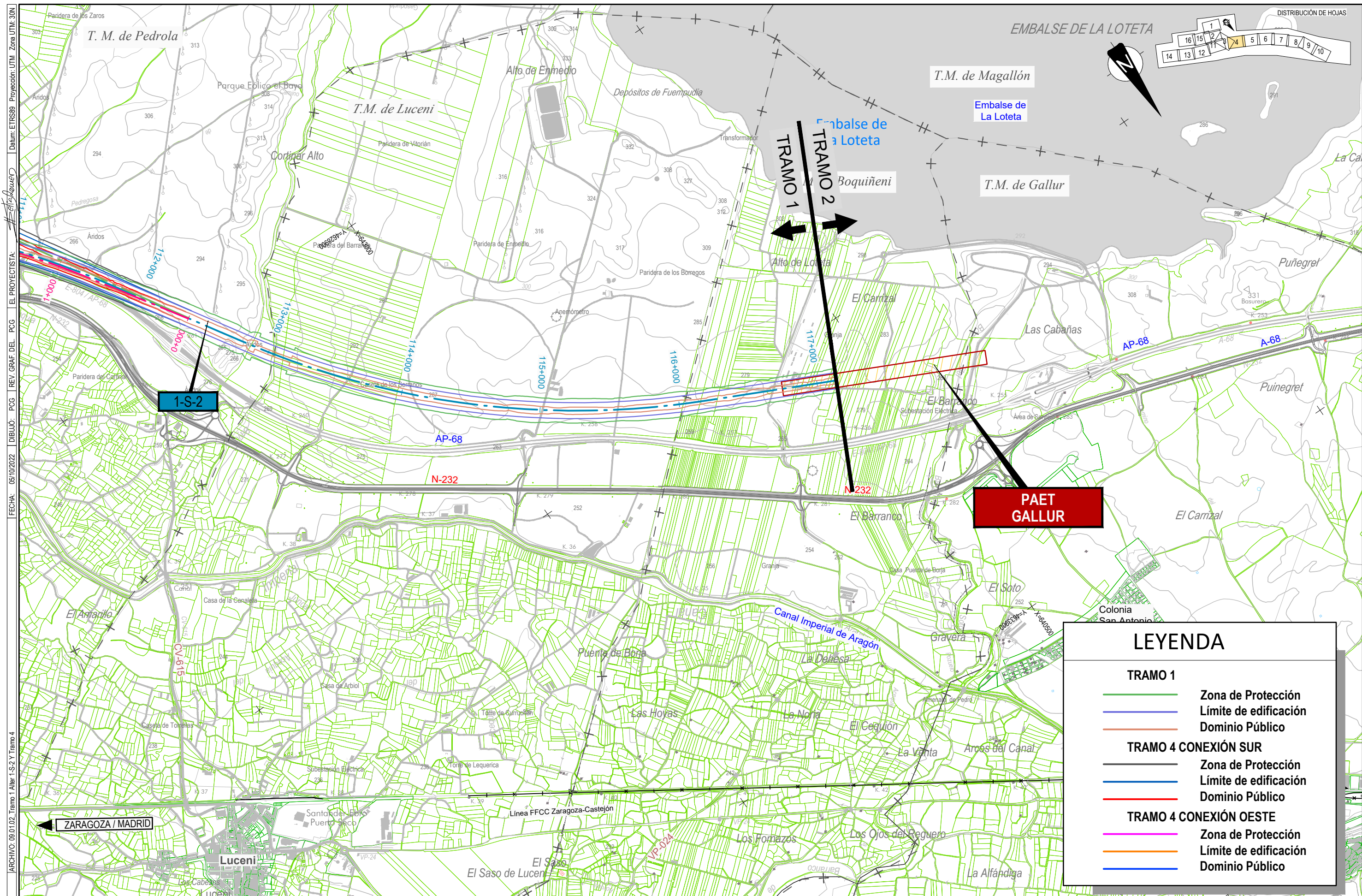


LEYENDA	
<b>TRAMO 1</b>	
	Zona de Protección
	Límite de edificación
	Dominio Público
<b>TRAMO 4 CONEXIÓN SUR</b>	
	Zona de Protección
	Límite de edificación
	Dominio Público
<b>TRAMO 4 CONEXIÓN OESTE</b>	
	Zona de Protección
	Límite de edificación
	Dominio Público

CÓDIGO: 5110180060ES | ARCHIVO: 09.01.02\_Tramo 1\_Alier\_1-S-2\_Y\_Tramo 4 | FECHA: 05/10/2022 | DIBUJO: PCG | REV. GRAF. DEL. PCG | EL PROYECTISTA: #elshower | Datum: ETRS89 | Proyección: UTM | Zona UTM: 30N

<p>GOBIERNO DE ESPAÑA</p> <p>MINISTERIO DE TRANSPORTES, MOVILIDAD Y AGENDA URBANA</p>	<p>SECRETARÍA DE ESTADO DE TRANSPORTES, MOVILIDAD Y AGENDA URBANA</p> <p>SECRETARÍA GENERAL DE INFRAESTRUCTURAS</p> <p>DIRECCIÓN GENERAL DE PLANIFICACIÓN Y EVALUACIÓN DE LA RED FERROVIARIA</p>	<p>TÍTULO</p> <p>ESTUDIO INFORMATIVO DEL CORREDOR CANTÁBRICO - MEDITERRÁNEO DE ALTA VELOCIDAD</p> <p>TRAMO: ZARAGOZA - CASTEJÓN</p>	<p>AUTOR DEL ESTUDIO</p> <p> #elshower</p> <p>DELIA ROMERA LUENGO</p>	<p>ESCALA</p> <p>A1 1:12.500</p> <p>A3 1:25.000</p>	<p>FECHA</p> <p>MARZO 2023</p>	<p>Nº DE PLANO:</p> <p>9.1.2</p> <p>Hoja 3 de 10</p>	<p>TÍTULO DEL PLANO</p> <p>BANDA DE RESERVA PLANTA</p> <p>TRAMO 1 ALTER 1-S-2 Y TRAMO 4</p>





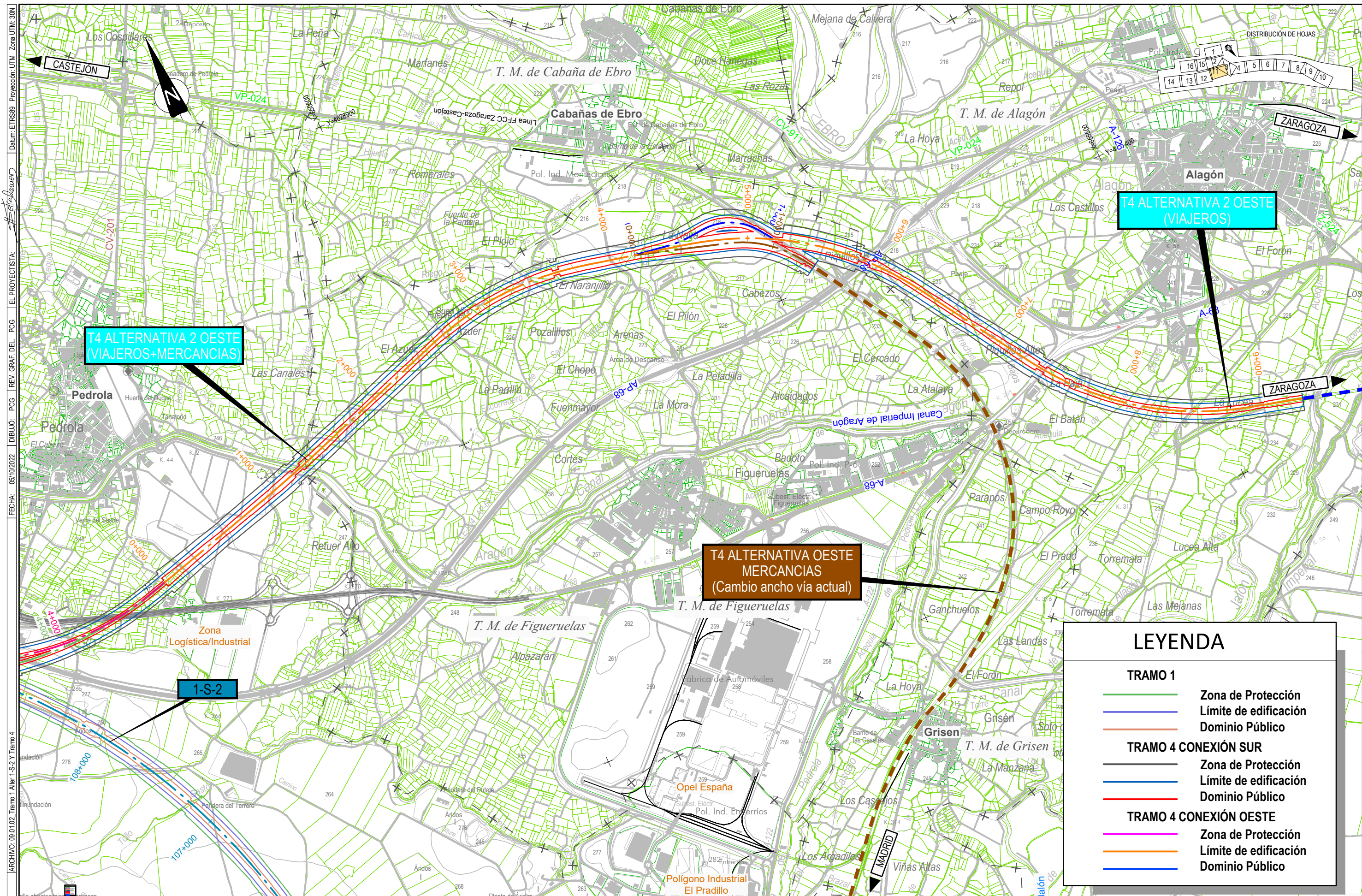
### LEYENDA

- TRAMO 1**
  - Zona de Protección
  - Límite de edificación
  - Dominio Público
- TRAMO 4 CONEXIÓN SUR**
  - Zona de Protección
  - Límite de edificación
  - Dominio Público
- TRAMO 4 CONEXIÓN OESTE**
  - Zona de Protección
  - Límite de edificación
  - Dominio Público

CÓDIGO: 5110180060ES | ARCHIVO: 09.01.02\_Tramo 1\_S-2\_Y\_Tramo 4 | FECHA: 05/10/2022 | DIBUJO: PCG | REV. GRAF. DEL. PCG | EL PROYECTISTA: *[Firma]* | Datum: ETRS89 | Proyección: UTM | Zona UTM: 30N

 <b>GOBIERNO DE ESPAÑA</b> <b>MINISTERIO DE TRANSPORTES, MOVILIDAD Y AGENDA URBANA</b>	SECRETARÍA DE ESTADO DE TRANSPORTES, MOVILIDAD Y AGENDA URBANA SECRETARÍA GENERAL DE INFRAESTRUCTURAS DIRECCIÓN GENERAL DE PLANIFICACIÓN Y EVALUACIÓN DE LA RED FERROVIARIA	<b>TÍTULO</b> ESTUDIO INFORMATIVO DEL CORREDOR CANTÁBRICO - MEDITERRÁNEO DE ALTA VELOCIDAD <b>TRAMO: ZARAGOZA - CASTEJÓN</b>	<b>AUTOR DEL ESTUDIO</b>  DELIA ROMERA LUENGO	<b>ESCALA</b> A1 1:12.500 A3 1:25.000 	<b>FECHA</b> <b>MARZO 2023</b>	<b>Nº DE PLANO:</b> <b>9.1.2</b> Hoja 4 de 10	<b>TÍTULO DEL PLANO</b> BANDA DE RESERVA PLANTA <b>TRAMO 1 ALTER 1-S-2 Y TRAMO 4</b>
			ESCALA: Numérica   Gráfica		DISTRIBUCIÓN DE HOJAS:		





T4 ALTERNATIVA 2 OESTE (VIAJEROS)

T4 ALTERNATIVA 2 OESTE (VIAJEROS+MERCANCIAS)

T4 ALTERNATIVA OESTE MERCANCIAS (Cambio ancho vía actual)

1-S-2

### LEYENDA

- TRAMO 1**
  - Zona de Protección
  - Límite de edificación
  - Dominio Público
- TRAMO 4 CONEXIÓN SUR**
  - Zona de Protección
  - Límite de edificación
  - Dominio Público
- TRAMO 4 CONEXIÓN OESTE**
  - Zona de Protección
  - Límite de edificación
  - Dominio Público

CÓDIGO: 5110180060ES | ARCHIVO: 09.01.02\_Tramo 1-S-2 Y Tramo 4 | FECHA: 05/10/2022 | DIBUJO: PCG | REV. GRAF. DEL. PCG | EL PROYECTISTA: | Datum: ETRS89 | Proyección: UTM | Zona UTM: 30N



GOBIERNO DE ESPAÑA  
MINISTERIO DE TRANSPORTES, MOVILIDAD Y AGENDA URBANA

SECRETARÍA DE ESTADO DE TRANSPORTES, MOVILIDAD Y AGENDA URBANA  
SECRETARÍA GENERAL DE INFRAESTRUCTURAS  
DIRECCIÓN GENERAL DE PLANIFICACIÓN Y EVALUACIÓN DE LA RED FERROVIARIA

TÍTULO  
ESTUDIO INFORMATIVO DEL CORREDOR CANTÁBRICO - MEDITERRÁNEO DE ALTA VELOCIDAD  
TRAMO: ZARAGOZA - CASTEJÓN

AUTOR DEL ESTUDIO  
EPF INGENIERÍA  
DELIA ROMERA LUENGO

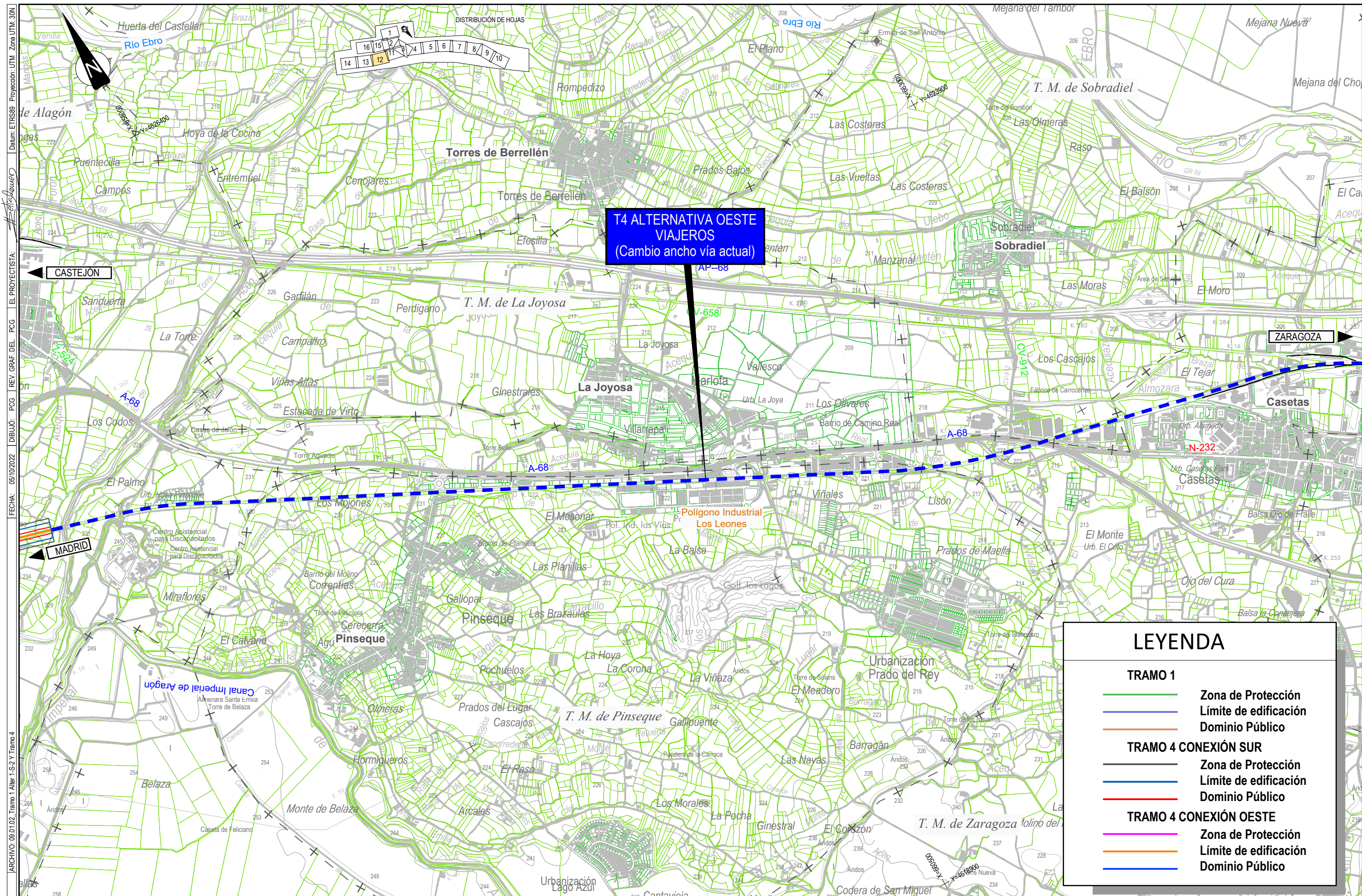
ESCALA  
A1 1:12.500  
A3 1:25.000  
Numérica Gráfica

FECHA  
MARZO 2023

Nº DE PLANO:  
9.1.2  
Hoja 5 de 10

TÍTULO DEL PLANO  
BANDA DE RESERVA PLANTA  
TRAMO 1 ALTER 1-S-2 Y TRAMO 4





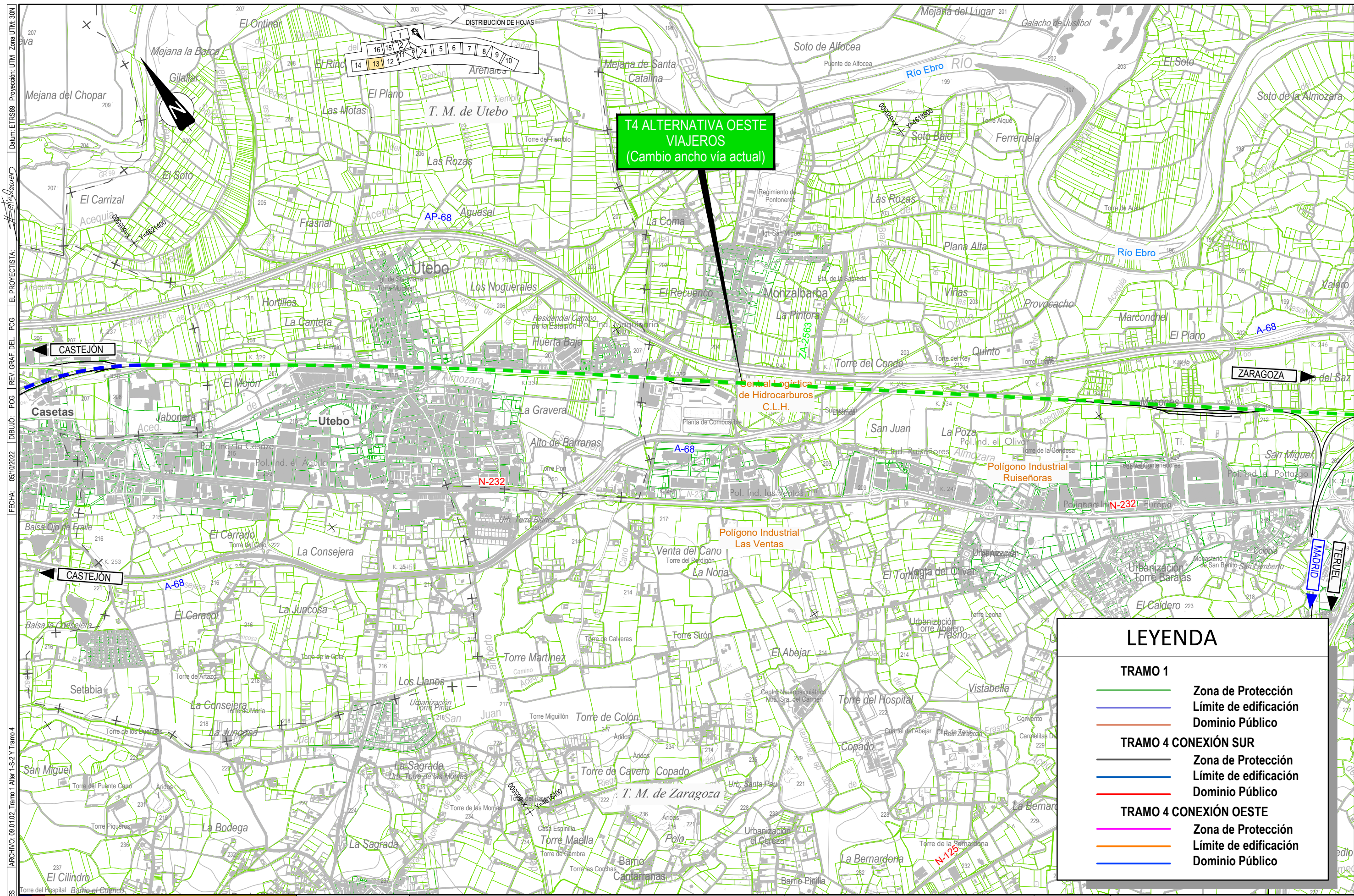
**T4 ALTERNATIVA OESTE VIAJEROS**  
(Cambio ancho vía actual)

LEYENDA	
	Zona de Protección
	Límite de edificación
	Dominio Público
<b>TRAMO 4 CONEXIÓN SUR</b>	
	Zona de Protección
	Límite de edificación
	Dominio Público
<b>TRAMO 4 CONEXIÓN OESTE</b>	
	Zona de Protección
	Límite de edificación
	Dominio Público

CÓDIGO: 511018006060ES | FECHA: 05/10/2022 | DIBUJO: PCG | REV. GRAF. DEL. PCG | EL PROYECTISTA: | DATUM: ETRS89 | PROYECCIÓN: UTM | ZONA: UTM 30N

 GOBIERNO DE ESPAÑA MINISTERIO DE TRANSPORTES, MOVILIDAD Y AGENDA URBANA	SECRETARÍA DE ESTADO DE TRANSPORTES, MOVILIDAD Y AGENDA URBANA SECRETARÍA GENERAL DE INFRAESTRUCTURAS DIRECCIÓN GENERAL DE PLANIFICACIÓN Y EVALUACIÓN DE LA RED FERROVIARIA	TÍTULO <b>ESTUDIO INFORMATIVO DEL CORREDOR CANTÁBRICO - MEDITERRÁNEO DE ALTA VELOCIDAD</b> TRAMO: ZARAGOZA - CASTEJÓN	AUTOR DEL ESTUDIO  DELIA ROMERA LUENGO	ESCALA A1 1:12.500 A3 1:25.000  Numérica   Gráfica	FECHA <b>MARZO 2023</b>	Nº DE PLANO: <b>9.1.2</b>	TÍTULO DEL PLANO BANDA DE RESERVA PLANTA <b>TRAMO 1 ALTER 1-S-2 Y TRAMO 4</b>
						Hoja 6 de 10	





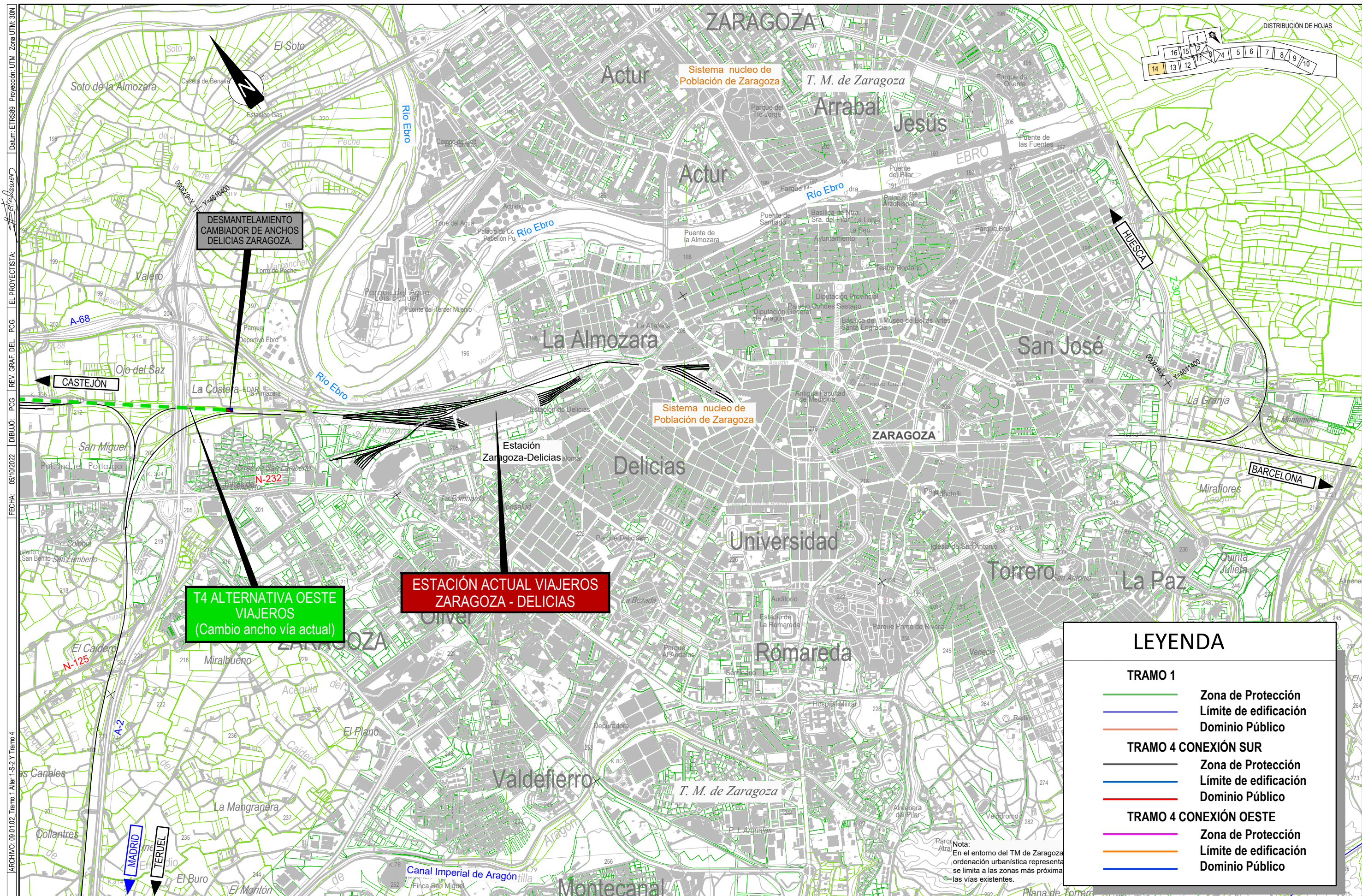
**T4 ALTERNATIVA OESTE VIAJEROS**  
(Cambio ancho vía actual)

### LEYENDA

	<b>TRAMO 1</b>	Zona de Protección
		Límite de edificación
		Dominio Público
	<b>TRAMO 4 CONEXIÓN SUR</b>	Zona de Protección
		Límite de edificación
		Dominio Público
	<b>TRAMO 4 CONEXIÓN OESTE</b>	Zona de Protección
		Límite de edificación
		Dominio Público

CÓDIGO: 511018006060ES | ARCHIVO: 09.01.02\_Tramo 1-S-2 Y Tramo 4 | FECHA: 05/10/2022 | DIBUJO: PCG | REV. GRAF. DEL. PCG | EL PROYECTISTA: #eltshauer | Datum: ETRS89 | Proyección: UTM | Zona UTM: 30N

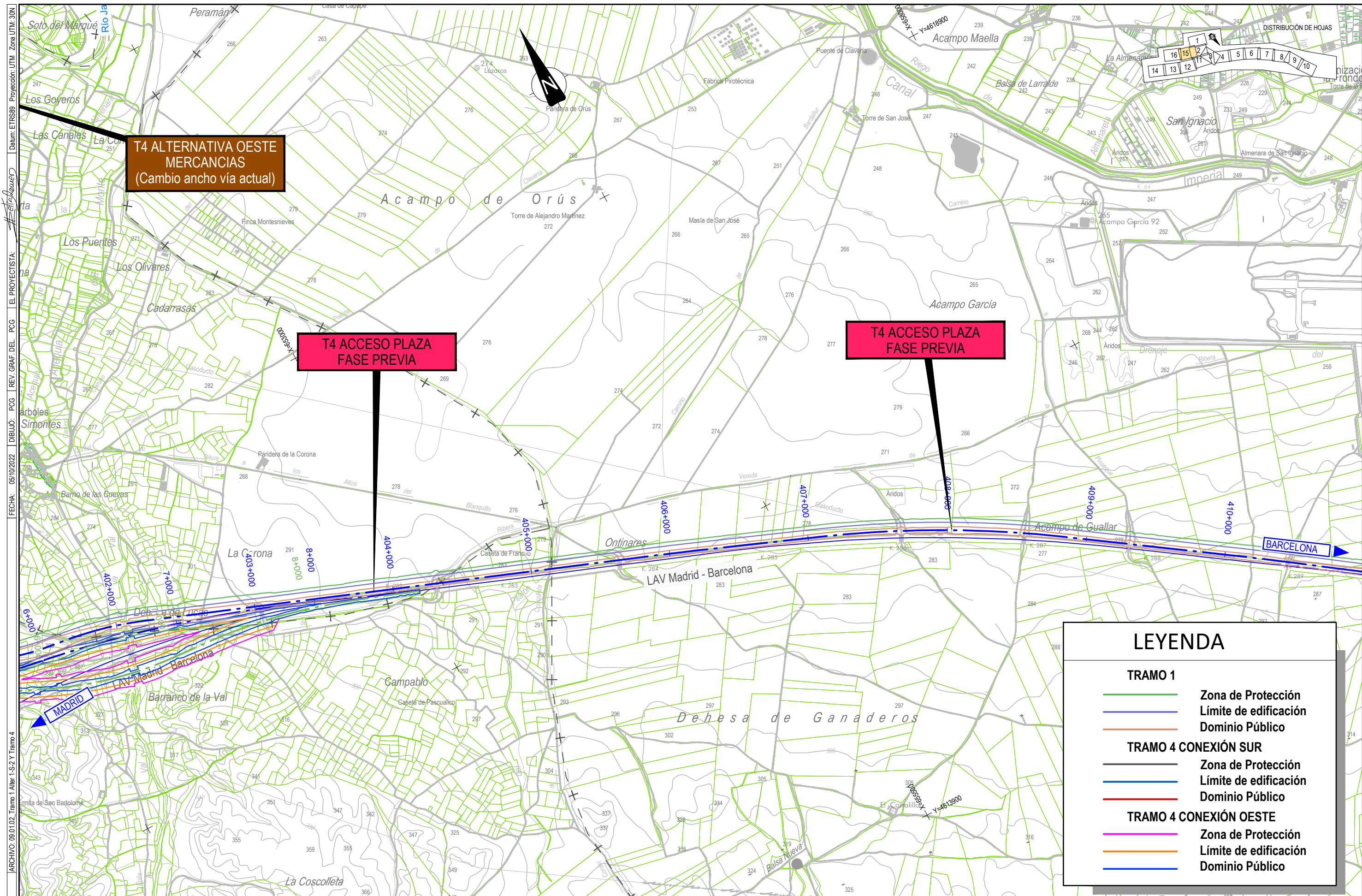




LEYENDA	
	Zona de Protección
	Límite de edificación
	Dominio Público
<b>TRAMO 4 CONEXIÓN SUR</b>	
	Zona de Protección
	Límite de edificación
	Dominio Público
<b>TRAMO 4 CONEXIÓN OESTE</b>	
	Zona de Protección
	Límite de edificación
	Dominio Público

Nota:  
En el entorno del TM de Zaragoza  
ordenación urbanística representa  
se limita a las zonas más próximas  
a las vías existentes.



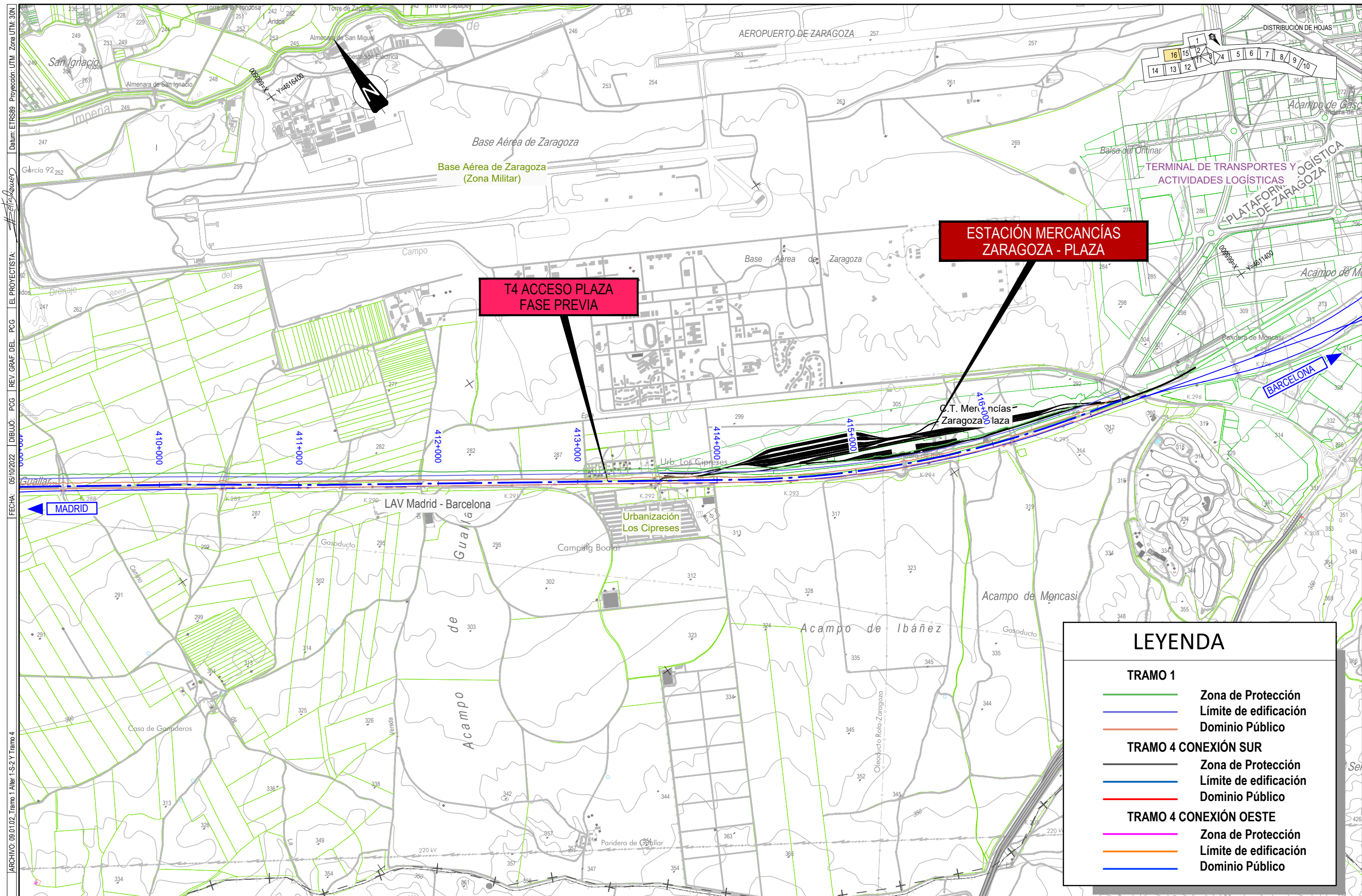


CÓDIGO: 5110180060ES | ARCHIVO: 09.01.02\_Tramo 1-S-2 Y Tramo 4 | FECHA: 05/10/2022 | DIBUJO: PCG | REV. GRAF. DEL. PCG | EL PROYECTISTA: | Datum: ETRS89 | Proyección: UTM | Zona: UTM 30N

LEYENDA	
<b>TRAMO 1</b>	
	Zona de Protección
	Límite de edificación
	Dominio Público
<b>TRAMO 4 CONEXIÓN SUR</b>	
	Zona de Protección
	Límite de edificación
	Dominio Público
<b>TRAMO 4 CONEXIÓN OESTE</b>	
	Zona de Protección
	Límite de edificación
	Dominio Público

<p>GOBIERNO DE ESPAÑA</p> <p>MINISTERIO DE TRANSPORTES, MOVILIDAD Y AGENDA URBANA</p>	<p>SECRETARÍA DE ESTADO DE TRANSPORTES, MOVILIDAD Y AGENDA URBANA</p> <p>SECRETARÍA GENERAL DE INFRAESTRUCTURAS</p> <p>DIRECCIÓN GENERAL DE PLANIFICACIÓN Y EVALUACIÓN DE LA RED FERROVIARIA</p>	<p>TÍTULO</p> <p>ESTUDIO INFORMATIVO DEL CORREDOR CANTÁBRICO - MEDITERRÁNEO DE ALTA VELOCIDAD</p> <p>TRAMO: ZARAGOZA - CASTEJÓN</p>	<p>AUTOR DEL ESTUDIO</p> <p> EPF INGENIERÍA</p> <p>DELIA ROMERA LUENGO</p>	<p>ESCALA</p> <p>A1 1:12.500</p> <p>A3 1:25.000</p> <p>Númerica Gráfica</p>	<p>FECHA</p> <p>MARZO 2023</p>	<p>Nº DE PLANO:</p> <p>9.1.2</p> <p>Hoja 9 de 10</p>	<p>TÍTULO DEL PLANO</p> <p>BANDA DE RESERVA PLANTA TRAMO 1 ALTER 1-S-2 Y TRAMO 4</p>





CÓDIGO: 511018006060ES | ARCHIVO: 09.01.02\_Tramo 1 Alter 1-S-2 Y Tramo 4 | FECHA: 05/10/2022 | DIBUJO: PCG | REV. GRAF. DEL. PCG | EL PROYECTISTA: #elishower | Datum: ETRS89 | Proyección: UTM | Zona UTM: 30N

### LEYENDA

<b>TRAMO 1</b>	
	Zona de Protección
	Límite de edificación
	Dominio Público
<b>TRAMO 4 CONEXIÓN SUR</b>	
	Zona de Protección
	Límite de edificación
	Dominio Público
<b>TRAMO 4 CONEXIÓN OESTE</b>	
	Zona de Protección
	Límite de edificación
	Dominio Público