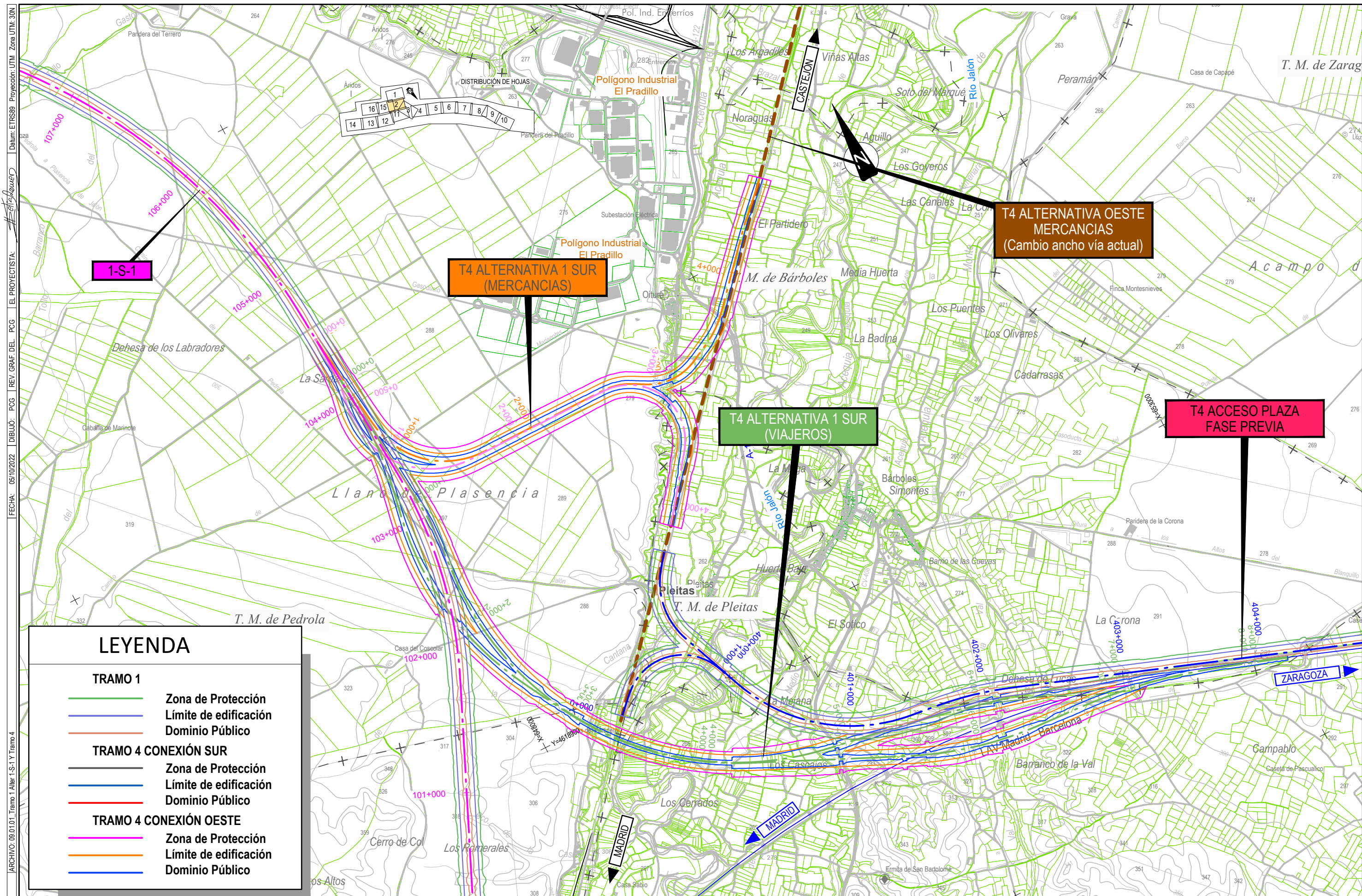


LEYENDA	
TRAMO 1	
	Zona de Protección
	Límite de edificación
	Dominio Público
TRAMO 4 CONEXIÓN SUR	
	Zona de Protección
	Límite de edificación
	Dominio Público
TRAMO 4 CONEXIÓN OESTE	
	Zona de Protección
	Límite de edificación
	Dominio Público

CÓDIGO: 5110180060ES | ARCHIVO: 09.01.01_Tramo 1 Alter 1-S-1 Tramo 4 | FECHA: 05/10/2022 | DIBUJO: PCG | REV. GRAF. DEL. PCG | EL PROYECTISTA: #eltshouer | Datum: ETRS89 | Proyección: UTM | Zona UTM: 30N

 GOBIERNO DE ESPAÑA	SECRETARÍA DE ESTADO DE TRANSPORTES, MOVILIDAD Y AGENDA URBANA SECRETARÍA GENERAL DE INFRAESTRUCTURAS DIRECCIÓN GENERAL DE PLANIFICACIÓN Y EVALUACIÓN DE LA RED FERROVIARIA	TÍTULO ESTUDIO INFORMATIVO DEL CORREDOR CANTÁBRICO - MEDITERRÁNEO DE ALTA VELOCIDAD TRAMO: ZARAGOZA - CASTEJÓN	AUTOR DEL ESTUDIO DELIA ROMERA LUENGO	ESCALA A1 1:12.500 A3 1:25.000 	FECHA MARZO 2023	Nº DE PLANO: 9.1.1	TÍTULO DEL PLANO BANDA DE RESERVA PLANTA TRAMO 1 ALTER 1-S-1 Y TRAMO 4

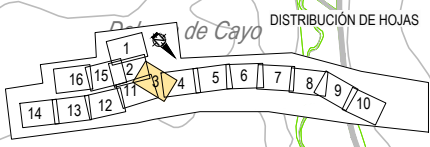
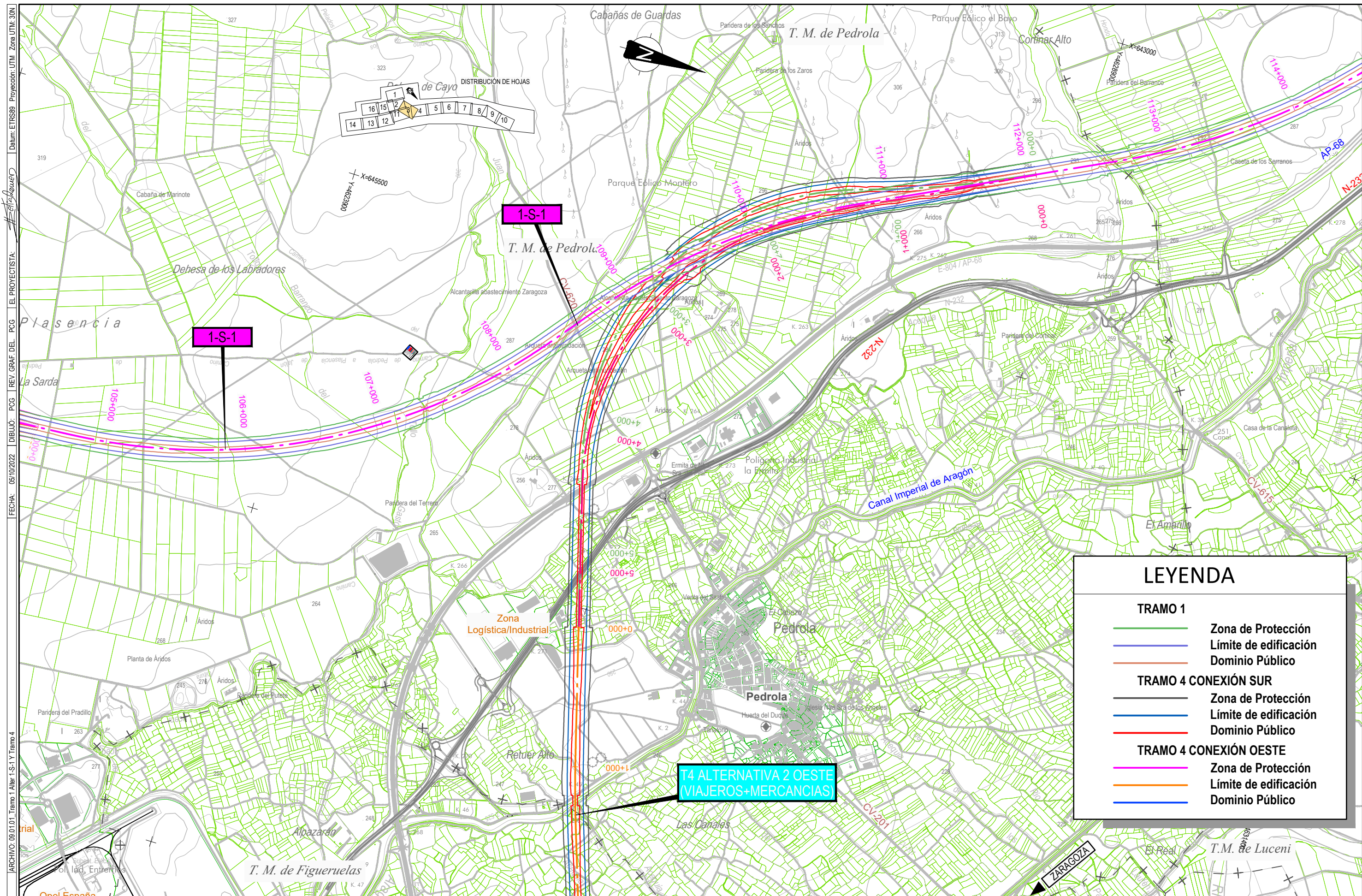


LEYENDA

- TRAMO 1**
- Zona de Protección
 - Límite de edificación
 - Dominio Público
- TRAMO 4 CONEXIÓN SUR**
- Zona de Protección
 - Límite de edificación
 - Dominio Público
- TRAMO 4 CONEXIÓN OESTE**
- Zona de Protección
 - Límite de edificación
 - Dominio Público

CÓDIGO: 511018006060ES | ARCHIVO: 09.01.01_Tramo 1 Alter 1-S-1 Tramo 4 | FECHA: 05/10/2022 | DIBUJO: PCG | REV. GRAF. DEL. PCG | EL PROYECTISTA: #elshouner | Datum: ETRS89 | Proyección: UTM | Zona UTM: 30N

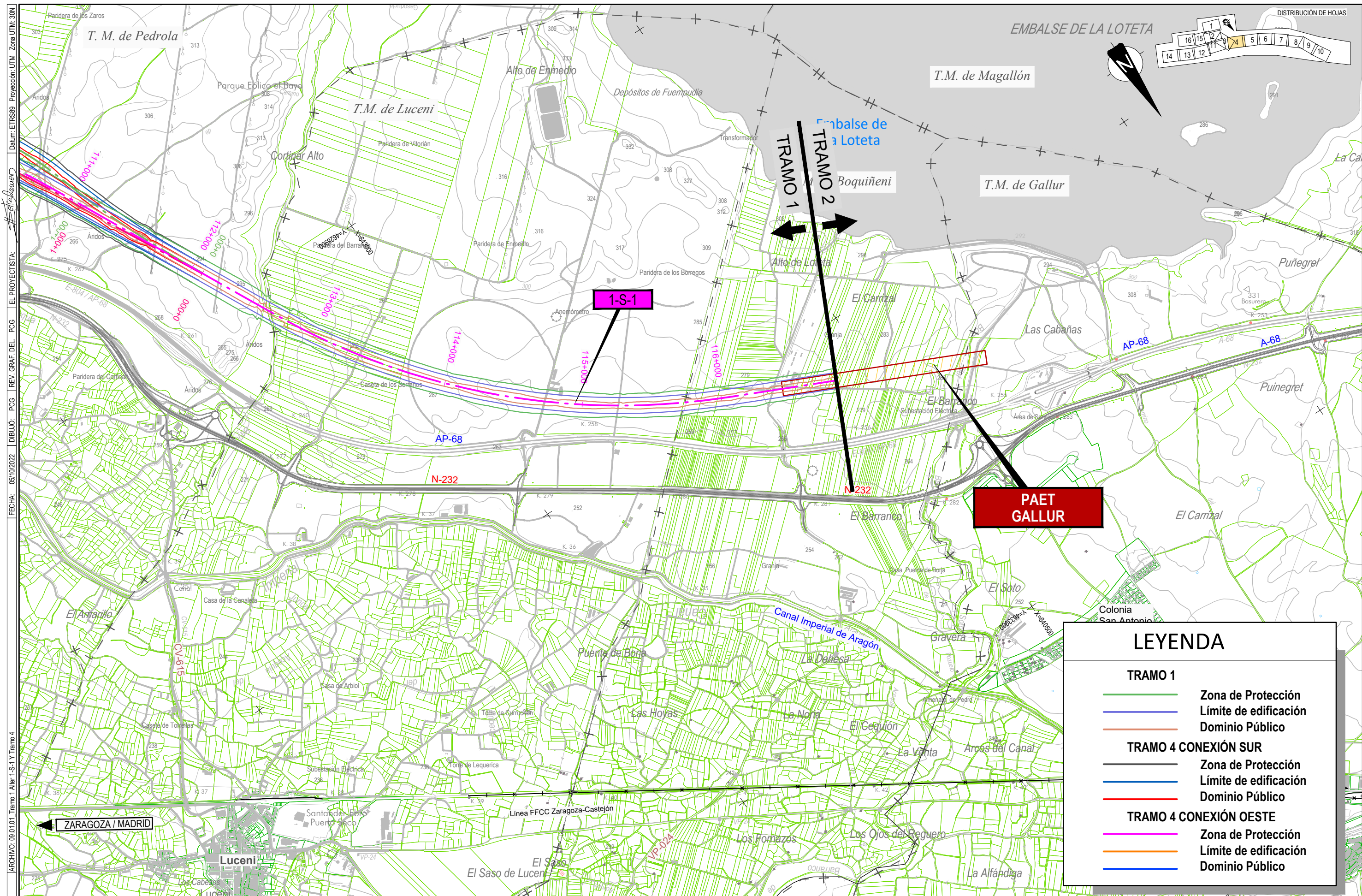
<p>GOBIERNO DE ESPAÑA MINISTERIO DE TRANSPORTES, MOVILIDAD Y AGENDA URBANA</p>	<p>SECRETARÍA DE ESTADO DE TRANSPORTES, MOVILIDAD Y AGENDA URBANA SECRETARÍA GENERAL DE INFRAESTRUCTURAS DIRECCIÓN GENERAL DE PLANIFICACIÓN Y EVALUACIÓN DE LA RED FERROVIARIA</p>	<p>TÍTULO ESTUDIO INFORMATIVO DEL CORREDOR CANTÁBRICO - MEDITERRÁNEO DE ALTA VELOCIDAD TRAMO: ZARAGOZA - CASTEJÓN</p>	<p>AUTOR DEL ESTUDIO DELIA ROMERA LUENGO</p>	<p>ESCALA A1 1:12.500 A3 1:25.000</p> <p>Númerica Gráfica</p>	<p>FECHA MARZO 2023</p>	<p>Nº DE PLANO: 9.1.1</p>	<p>TÍTULO DEL PLANO BANDA DE RESERVA PLANTA TRAMO 1 ALTER 1-S-1 Y TRAMO 4</p>
						<p>Hoja 2 de 10</p>	



LEYENDA	
TRAMO 1	
	Zona de Protección
	Límite de edificación
	Dominio Público
TRAMO 4 CONEXIÓN SUR	
	Zona de Protección
	Límite de edificación
	Dominio Público
TRAMO 4 CONEXIÓN OESTE	
	Zona de Protección
	Límite de edificación
	Dominio Público

CÓDIGO: 5110180060ES | ARCHIVO: 09.01.01_Tramo 1 Alter 1-S-1 Tramo 4 | FECHA: 05/10/2022 | DIBUJO: PCG | REV. GRAF. DEL. PCG | EL PROYECTISTA: #elshower | Datum: ETRS89 | Proyección: UTM | Zona UTM: 30N

GOBIERNO DE ESPAÑA MINISTERIO DE TRANSPORTES, MOVILIDAD Y AGENDA URBANA	SECRETARÍA DE ESTADO DE TRANSPORTES, MOVILIDAD Y AGENDA URBANA SECRETARÍA GENERAL DE INFRAESTRUCTURAS DIRECCIÓN GENERAL DE PLANIFICACIÓN Y EVALUACIÓN DE LA RED FERROVIARIA	TÍTULO ESTUDIO INFORMATIVO DEL CORREDOR CANTÁBRICO - MEDITERRÁNEO DE ALTA VELOCIDAD TRAMO: ZARAGOZA - CASTEJÓN	AUTOR DEL ESTUDIO DELIA ROMERA LUENGO	ESCALA A1 1:12.500 A3 1:25.000 	FECHA MARZO 2023	Nº DE PLANO: 9.1.1	TÍTULO DEL PLANO BANDA DE RESERVA PLANTA TRAMO 1 ALTER 1-S-1 Y TRAMO 4

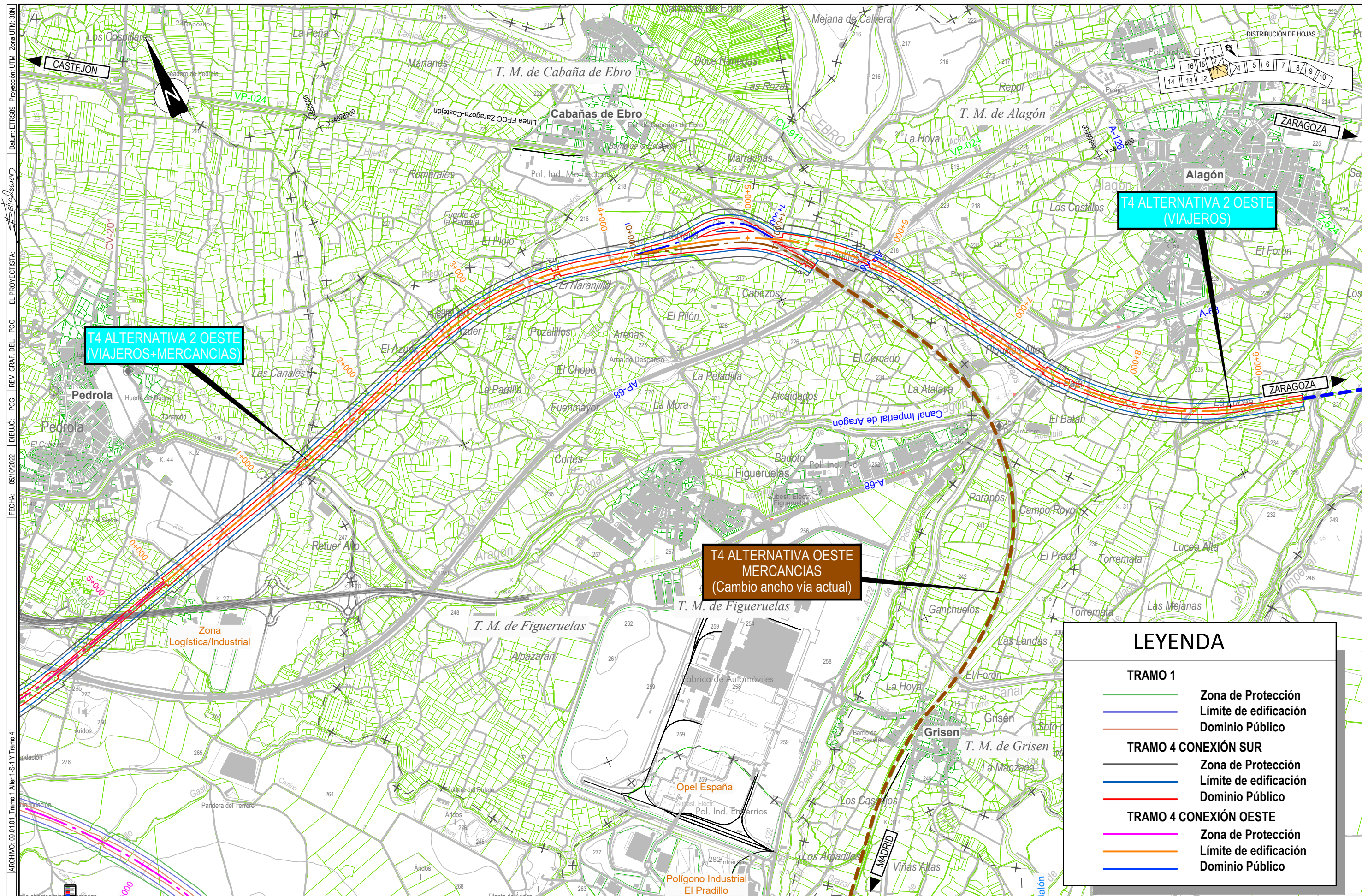


LEYENDA

	Zona de Protección
	Límite de edificación
	Dominio Público
TRAMO 4 CONEXIÓN SUR	
	Zona de Protección
	Límite de edificación
	Dominio Público
TRAMO 4 CONEXIÓN OESTE	
	Zona de Protección
	Límite de edificación
	Dominio Público

CÓDIGO: 511018006060ES | ARCHIVO: 09.01.01_Tramo 1 Alter 1-S-1_Tramo 4 | FECHA: 05/10/2022 | DIBUJO: PCG | REV. GRAF. DEL. PCG | EL PROYECTISTA: | Datum: ETRS89 | Proyección: UTM | Zona UTM: 30N

 GOBIERNO DE ESPAÑA MINISTERIO DE TRANSPORTES, MOVILIDAD Y AGENDA URBANA	SECRETARÍA DE ESTADO DE TRANSPORTES, MOVILIDAD Y AGENDA URBANA SECRETARÍA GENERAL DE INFRAESTRUCTURAS DIRECCIÓN GENERAL DE PLANIFICACIÓN Y EVALUACIÓN DE LA RED FERROVIARIA	TÍTULO ESTUDIO INFORMATIVO DEL CORREDOR CANTÁBRICO - MEDITERRÁNEO DE ALTA VELOCIDAD TRAMO: ZARAGOZA - CASTEJÓN	AUTOR DEL ESTUDIO DELIA ROMERA LUENGO	ESCALA A1 1:12.500 A3 1:25.000 Numérica Gráfica	FECHA MARZO 2023	Nº DE PLANO: 9.1.1	TÍTULO DEL PLANO BANDA DE RESERVA PLANTA TRAMO 1 ALTER 1-S-1 Y TRAMO 4
						Hoja 4 de 10	



T4 ALTERNATIVA 2 OESTE (VIAJEROS)

T4 ALTERNATIVA 2 OESTE (VIAJEROS+MERCANCIAS)

T4 ALTERNATIVA OESTE MERCANCIAS (Cambio ancho vía actual)

LEYENDA

- TRAMO 1**
 - Zona de Protección
 - Límite de edificación
 - Dominio Público
- TRAMO 4 CONEXIÓN SUR**
 - Zona de Protección
 - Límite de edificación
 - Dominio Público
- TRAMO 4 CONEXIÓN OESTE**
 - Zona de Protección
 - Límite de edificación
 - Dominio Público

CÓDIGO: 511018006060ES | ARCHIVO: 09.01.01_Tramo 1 Alter 1-S-1 Y Tramo 4 | FECHA: 05/10/2022 | DIBUJO: PCG | REV. GRAF. DEL: PCG | EL PROYECTISTA: | Datum: ETRS89 | Proyección: UTM | Zona UTM: 30N

SECRETARÍA DE ESTADO DE TRANSPORTES, MOVILIDAD Y AGENDA URBANA
 SECRETARÍA GENERAL DE INFRAESTRUCTURAS
 DIRECCIÓN GENERAL DE PLANIFICACIÓN Y EVALUACIÓN DE LA RED FERROVIARIA

TÍTULO
ESTUDIO INFORMATIVO DEL CORREDOR CANTÁBRICO - MEDITERRÁNEO DE ALTA VELOCIDAD
 TRAMO: ZARAGOZA - CASTEJÓN

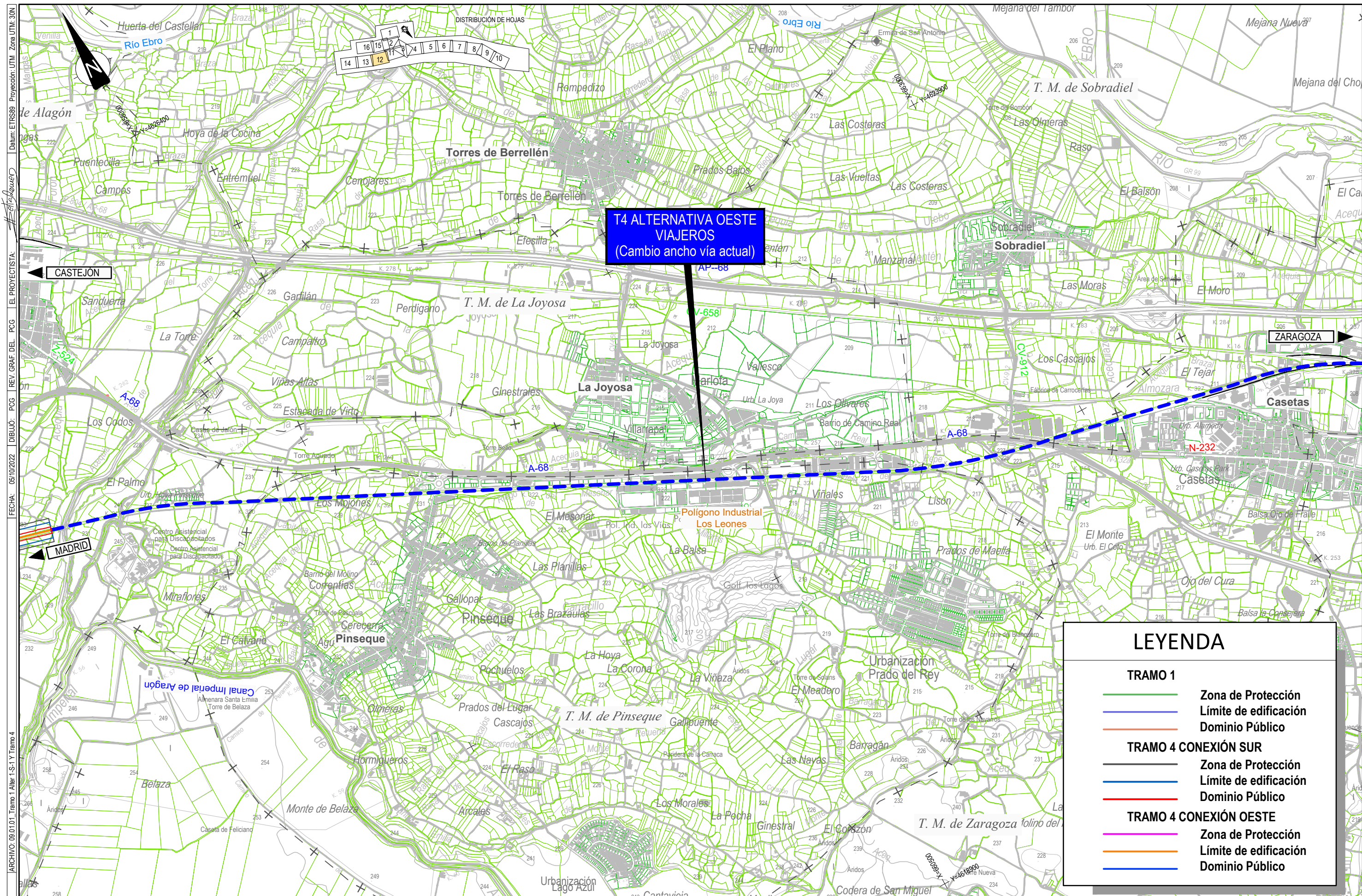
AUTOR DEL ESTUDIO
EPF INGENIERÍA
 DELIA ROMERA LUENGO

ESCALA
 A1 1:12.500
 A3 1:25.000
 Gráfica

FECHA
MARZO 2023

Nº DE PLANO:
9.1.1
 Hoja 5 de 10

TÍTULO DEL PLANO
BANDA DE RESERVA PLANTA TRAMO 1 ALTER 1-S-1 Y TRAMO 4



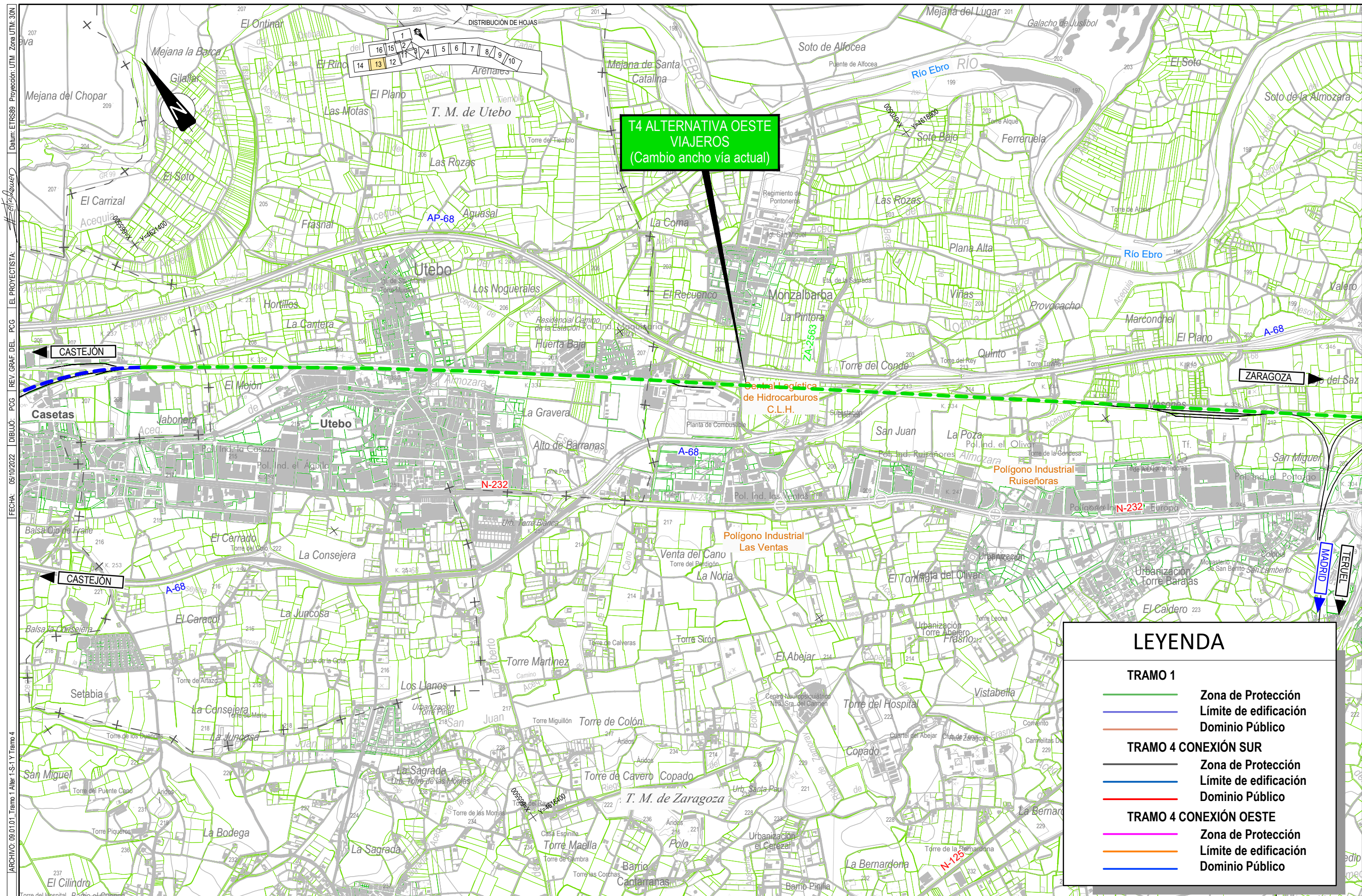
T4 ALTERNATIVA OESTE VIAJEROS
(Cambio ancho vía actual)

LEYENDA

TRAMO 1	
	Zona de Protección
	Límite de edificación
	Dominio Público
TRAMO 4 CONEXIÓN SUR	
	Zona de Protección
	Límite de edificación
	Dominio Público
TRAMO 4 CONEXIÓN OESTE	
	Zona de Protección
	Límite de edificación
	Dominio Público

CÓDIGO: 5110180060605 | ARCHIVO: 09.01.01_Tramo 1_Aller_1-S-1_Tramo 4 | FECHA: 05/10/2022 | DIBUJO: PCG | REV. GRAF. DEL. PCG | EL PROYECTISTA: | Datum: ETRS89 | Proyección: UTM | Zona UTM: 30N

<p>GOBIERNO DE ESPAÑA</p> <p>MINISTERIO DE TRANSPORTES, MOVILIDAD Y AGENDA URBANA</p>	<p>SECRETARÍA DE ESTADO DE TRANSPORTES, MOVILIDAD Y AGENDA URBANA</p> <p>SECRETARÍA GENERAL DE INFRAESTRUCTURAS</p> <p>DIRECCIÓN GENERAL DE PLANIFICACIÓN Y EVALUACIÓN DE LA RED FERROVIARIA</p>	<p>TÍTULO</p> <p>ESTUDIO INFORMATIVO DEL CORREDOR CANTÁBRICO - MEDITERRÁNEO DE ALTA VELOCIDAD</p> <p>TRAMO: ZARAGOZA - CASTEJÓN</p>	<p>AUTOR DEL ESTUDIO</p> <p>DELIA ROMERA LUENGO</p>	<p>ESCALA</p> <p>A1 1:12.500</p> <p>A3 1:25.000</p> <p>Númerica Gráfica</p>	<p>FECHA</p> <p>MARZO 2023</p>	<p>Nº DE PLANO:</p> <p>9.1.1</p> <p>Hoja 6 de 10</p>	<p>TÍTULO DEL PLANO</p> <p>BANDA DE RESERVA PLANTA</p> <p>TRAMO 1 ALTER 1-S-1 Y TRAMO 4</p>



T4 ALTERNATIVA OESTE VIAJEROS
(Cambio ancho vía actual)

LEYENDA

- TRAMO 1**
 - Zona de Protección
 - Límite de edificación
 - Dominio Público
- TRAMO 4 CONEXIÓN SUR**
 - Zona de Protección
 - Límite de edificación
 - Dominio Público
- TRAMO 4 CONEXIÓN OESTE**
 - Zona de Protección
 - Límite de edificación
 - Dominio Público

CÓDIGO: 5110180060605 ARCHIVO: 09.01.01_Tramo 1 Alter 1-S-1 Y Tramo 4 FECHA: 05/10/2022 DIBUJO: PCG REV. GRAF. DEL. PCG EL PROYECTISTA: #eltshouer Datum: ETRS89 Proyección: UTM Zona UTM: 30N

GOBIERNO DE ESPAÑA
MINISTERIO DE TRANSPORTES, MOVILIDAD Y AGENDA URBANA

SECRETARÍA DE ESTADO DE TRANSPORTES, MOVILIDAD Y AGENDA URBANA
 SECRETARÍA GENERAL DE INFRAESTRUCTURAS
 DIRECCIÓN GENERAL DE PLANIFICACIÓN Y EVALUACIÓN DE LA RED FERROVIARIA

TÍTULO
 ESTUDIO INFORMATIVO DEL CORREDOR CANTÁBRICO - MEDITERRÁNEO DE ALTA VELOCIDAD
TRAMO: ZARAGOZA - CASTEJÓN

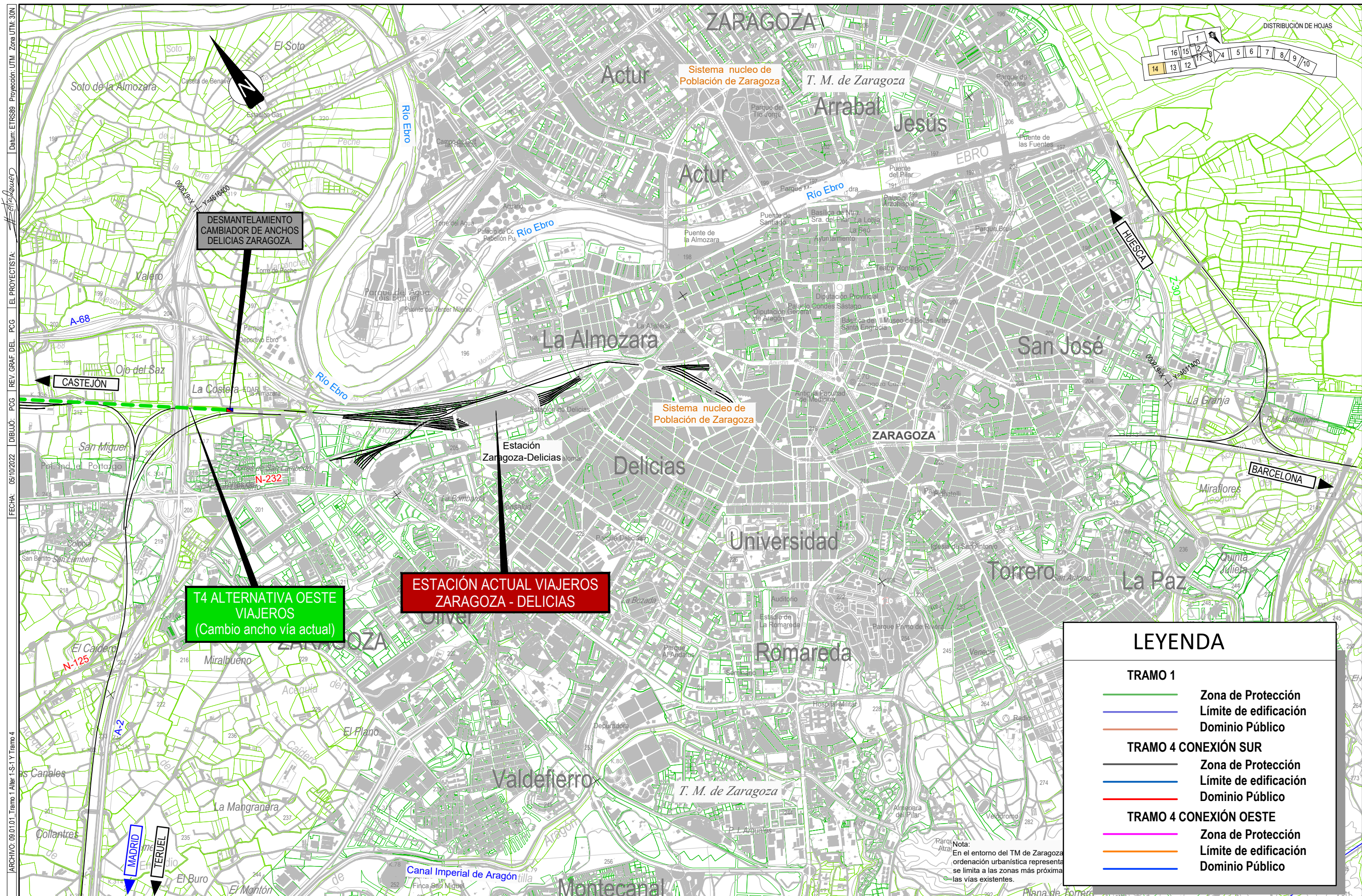
AUTOR DEL ESTUDIO

 DELIA ROMERA LUENGO

ESCALA
 A1 1:12.500
 A3 1:25.000

FECHA
 MARZO 2023

Nº DE PLANO:
 9.1.1
TÍTULO DEL PLANO
 BANDA DE RESERVA PLANTA TRAMO 1 ALTER 1-S-1 Y TRAMO 4
 Hoja 7 de 10



**DESMANTELAMIENTO
CAMBIADOR DE ANCHOS
DELICIAS ZARAGOZA.**

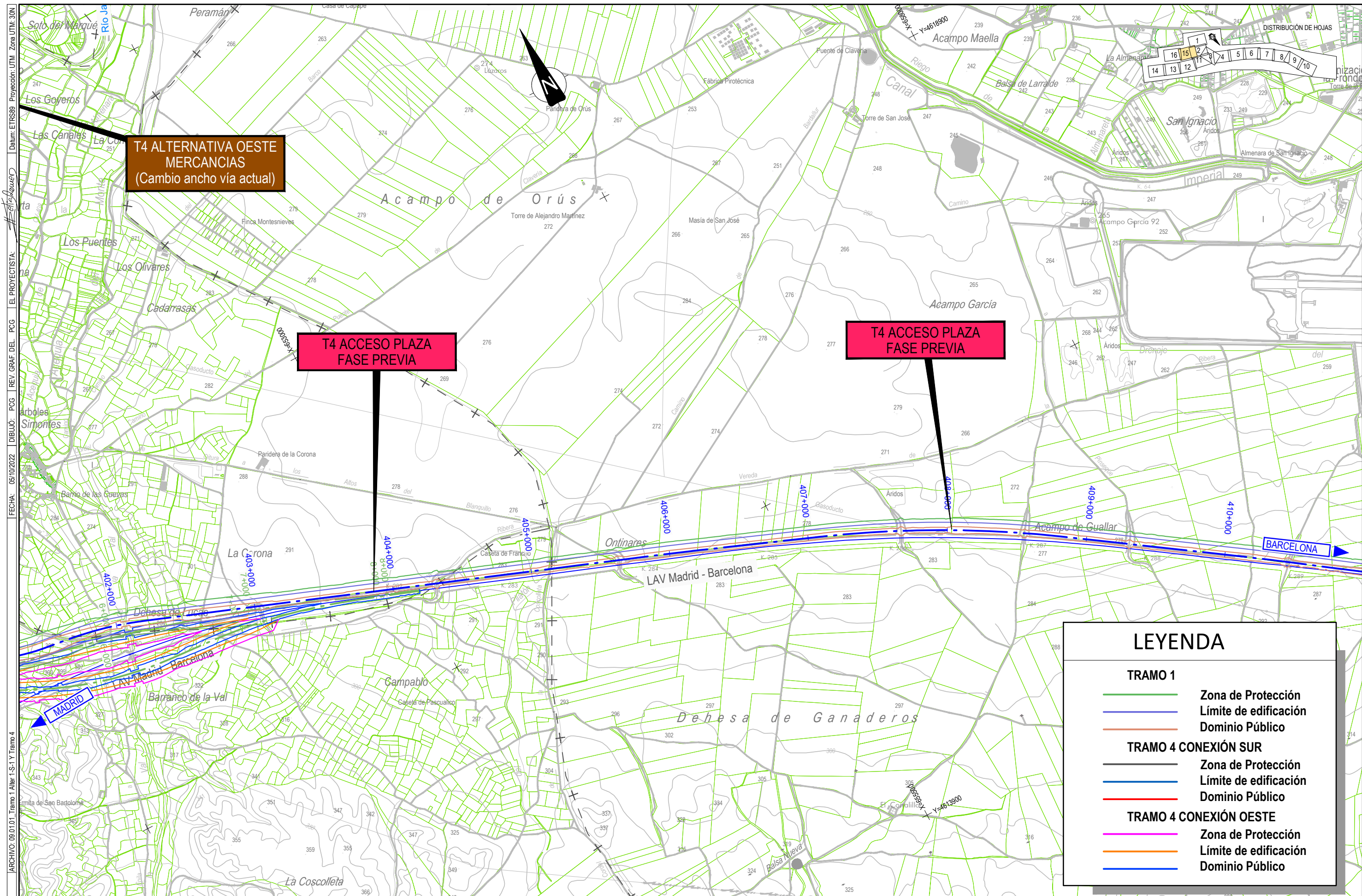
**T4 ALTERNATIVA OESTE
VIAJEROS
(Cambio ancho vía actual)**

**ESTACIÓN ACTUAL VIAJEROS
ZARAGOZA - DELICIAS**



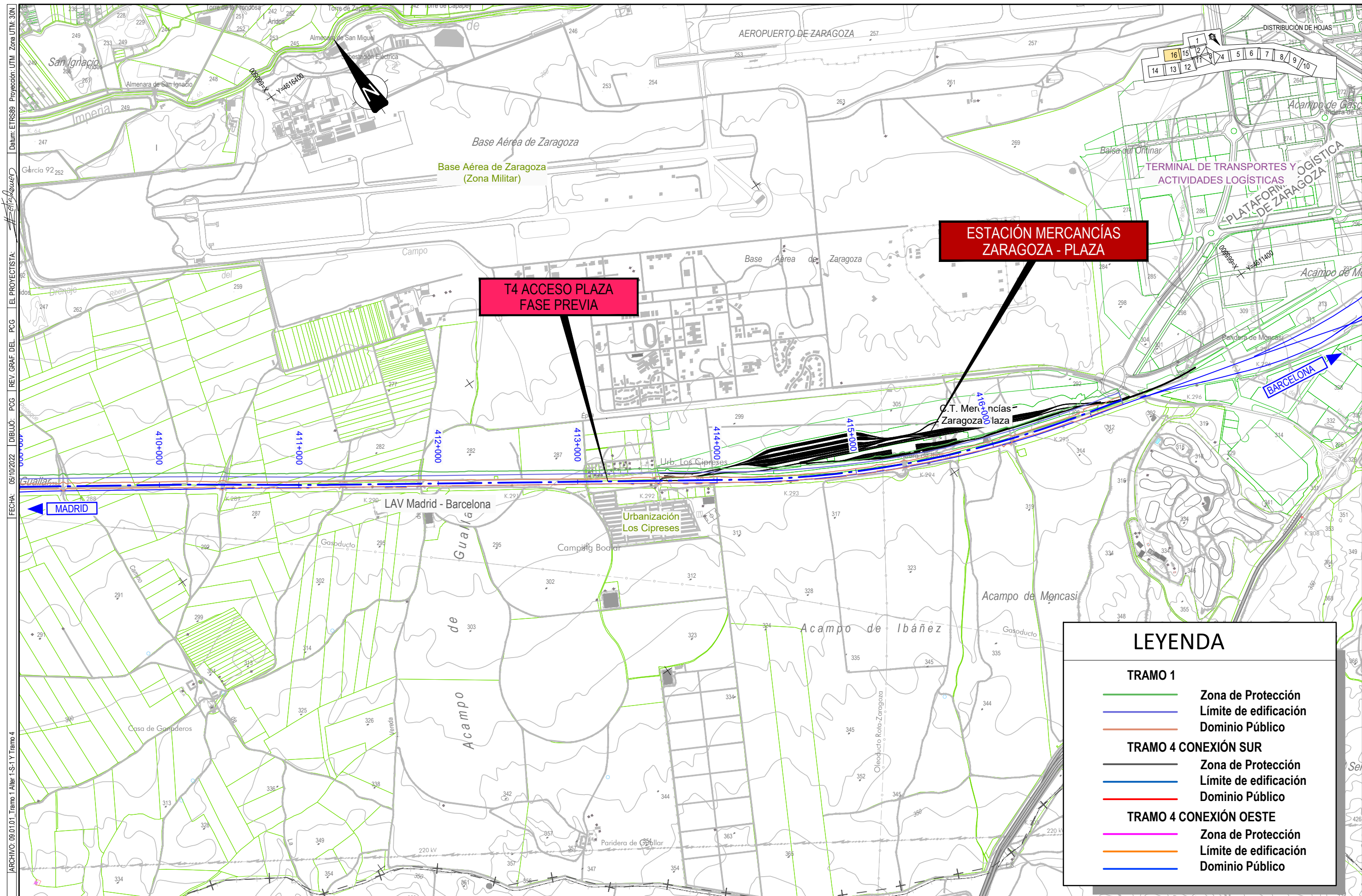
LEYENDA	
	Zona de Protección
	Límite de edificación
	Dominio Público
TRAMO 4 CONEXIÓN SUR	
	Zona de Protección
	Límite de edificación
	Dominio Público
TRAMO 4 CONEXIÓN OESTE	
	Zona de Protección
	Límite de edificación
	Dominio Público

Nota:
En el entorno del TM de Zaragoza
ordenación urbanística representa
se limita a las zonas más próximas
a las vías existentes.



LEYENDA	
TRAMO 1	
	Zona de Protección
	Límite de edificación
	Dominio Público
TRAMO 4 CONEXIÓN SUR	
	Zona de Protección
	Límite de edificación
	Dominio Público
TRAMO 4 CONEXIÓN OESTE	
	Zona de Protección
	Límite de edificación
	Dominio Público

CÓDIGO: 5110180060ES | ARCHIVO: 09.01.01_Tramo 1 Alter 1-S-1 Tramo 4 | FECHA: 05/10/2022 | DIBUJO: PCG | REV. GRAF. DEL. PCG | EL PROYECTISTA: | Datum: ETRS89 | Proyección: UTM | Zona: UTM 30N



LEYENDA	
TRAMO 1	
	Zona de Protección
	Límite de edificación
	Dominio Público
TRAMO 4 CONEXIÓN SUR	
	Zona de Protección
	Límite de edificación
	Dominio Público
TRAMO 4 CONEXIÓN OESTE	
	Zona de Protección
	Límite de edificación
	Dominio Público

CÓDIGO: 511018006060ES | ARCHIVO: 09.01.01_Tramo 1_Alter 1-S-1_Tramo 4 | FECHA: 05/10/2022 | DIBUJO: PCG | REV. GRAF. DEL. PCG | EL PROYECTISTA: #elshouwer | Datum: ETRS89 | Proyección: UTM | Zona UTM: 30N

 GOBIERNO DE ESPAÑA MINISTERIO DE TRANSPORTES, MOVILIDAD Y AGENDA URBANA	SECRETARÍA DE ESTADO DE TRANSPORTES, MOVILIDAD Y AGENDA URBANA SECRETARÍA GENERAL DE INFRAESTRUCTURAS DIRECCIÓN GENERAL DE PLANIFICACIÓN Y EVALUACIÓN DE LA RED FERROVIARIA	TÍTULO ESTUDIO INFORMATIVO DEL CORREDOR CANTÁBRICO - MEDITERRÁNEO DE ALTA VELOCIDAD TRAMO: ZARAGOZA - CASTEJÓN	AUTOR DEL ESTUDIO DELIA ROMERA LUENGO	ESCALA A1 1:12.500 A3 1:25.000 	FECHA MARZO 2023	Nº DE PLANO: 9.1.1	TÍTULO DEL PLANO BANDA DE RESERVA PLANTA TRAMO 1 ALTER 1-S-1 Y TRAMO 4