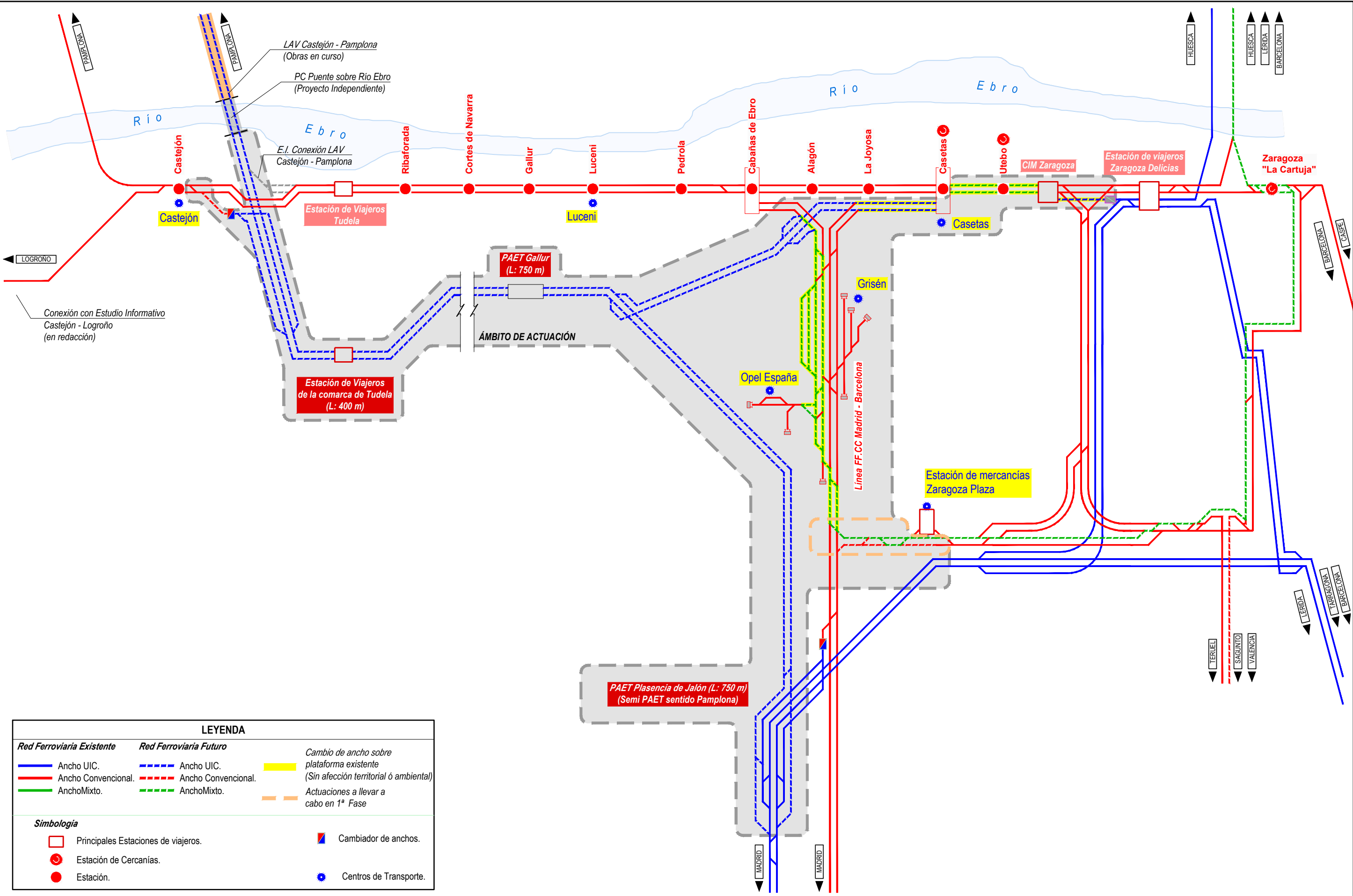


CÓDIGO: 5110180060ES | ARCHIVO: 02.03_Esquema_Alternativa 2 | FECHA: 12/12/2022 | DIBUJO: PCG | REV. GRAF. DEL. PCG | EL PROYECTISTA: *#elisbauer* | Datum: ETRS89 | Proyección: UTM | Zona UTM: 30N



| LEYENDA | | |
|--|--|--|
| Red Ferroviaria Existente | Red Ferroviaria Futuro | Cambio de ancho sobre plataforma existente (Sin afectación territorial ó ambiental) |
| — Ancho UIC. | - - - Ancho UIC. | |
| — Ancho Convencional. | - - - Ancho Convencional. | Actuaciones a llevar a cabo en 1ª Fase |
| — Ancho Mixto. | - - - Ancho Mixto. | |
| Simbología | | |
| Principales Estaciones de viajeros. | ■ Cambiador de anchos. | |
| ● Estación de Cercanías. | ● Centros de Transporte. | |
| ● Estación. | | |