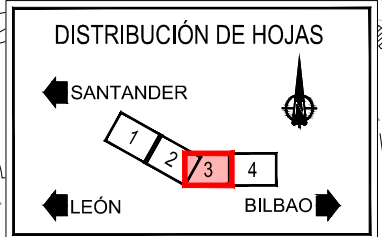
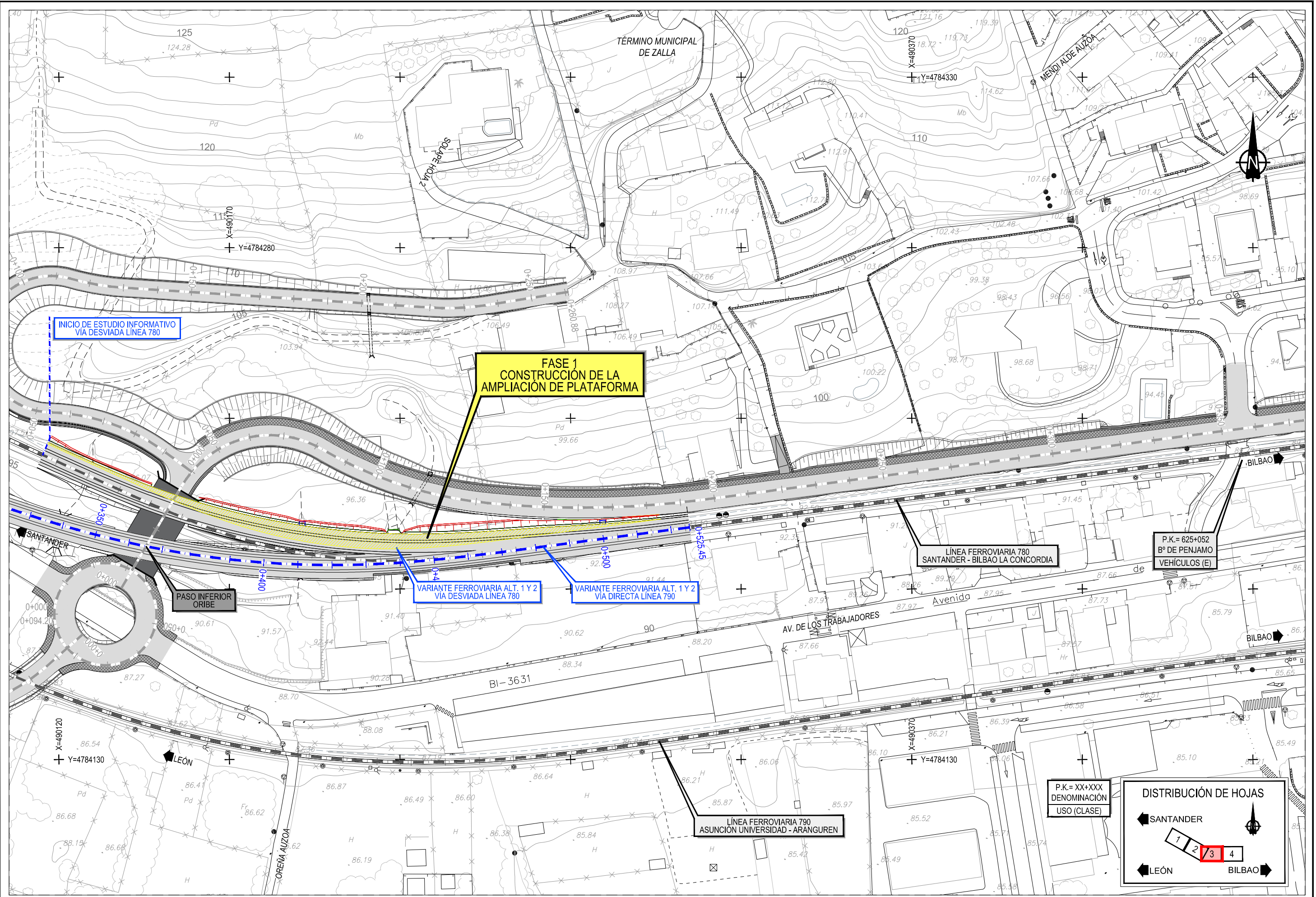
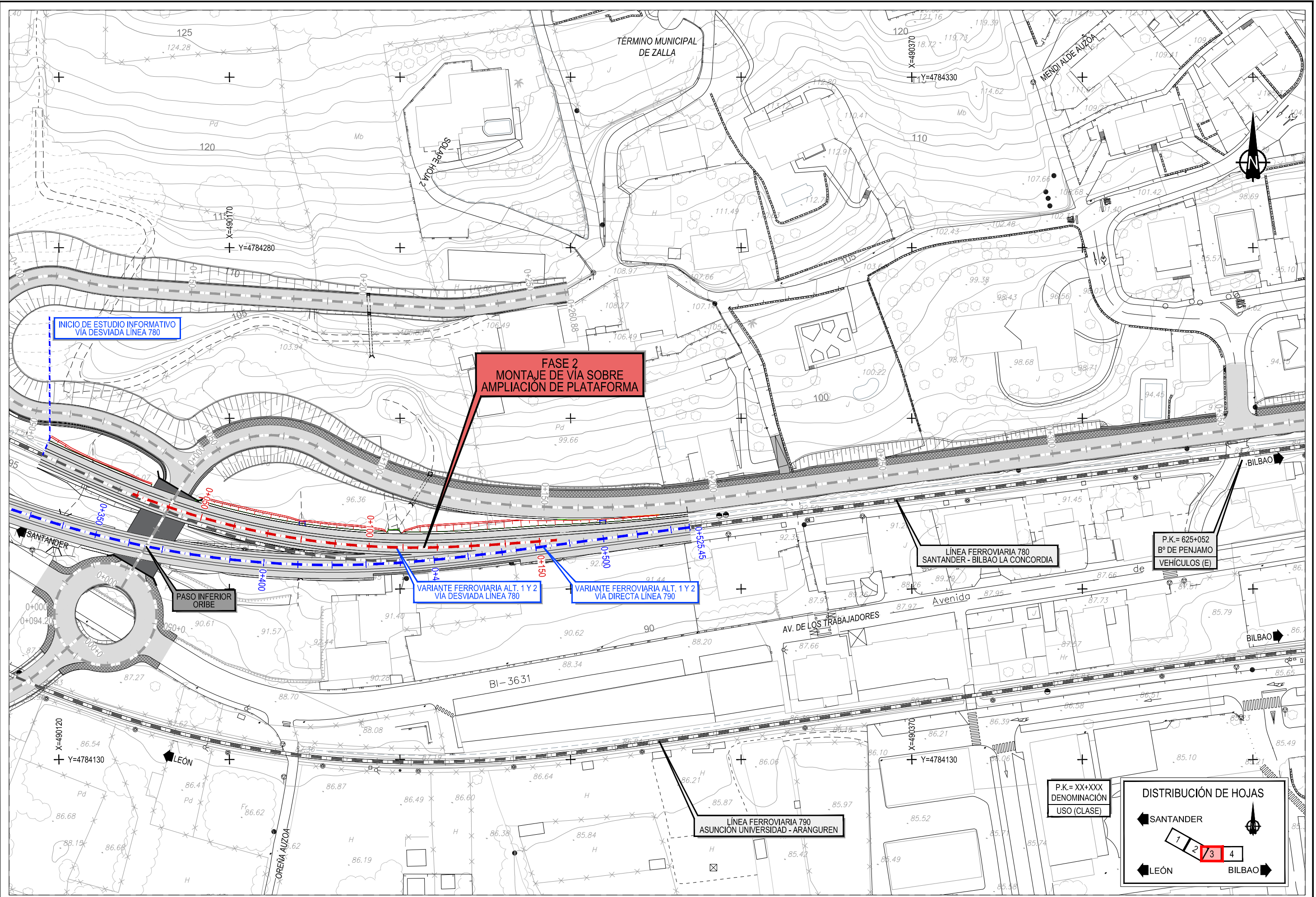


Z:\T\MAS 2023\F-2023 22-E.I. ZALLA (INECO)\TRABAJO\PLANOS\13. SITUACIONES PROVISIONALES FERROVIARIAS\13.1 PLANTA DE TRAZADO.dwg



P.K.= XX+XXX
DENOMINACIÓN
USO (CLASE)

Z:\TMASD 2023\F-2023 22-E.I. ZALLA (INECO)\TRABAJOS\PLANOS\13. SITUACIONES PROVISIONALES FERROVIARIAS\13.1 PLANTA DE TRAZADO.dwg



INICIO DE ESTUDIO INFORMATIVO VIA DESVIADA LINEA 780

FASE 2 MONTAJE DE VIA SOBRE AMPLIACION DE PLATAFORMA

VARIANTE FERROVIARIA ALT. 1 Y 2 VIA DESVIADA LINEA 780

VARIANTE FERROVIARIA ALT. 1 Y 2 VIA DIRECTA LINEA 790

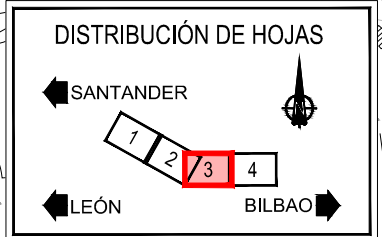
LÍNEA FERROVIARIA 780 SANTANDER - BILBAO LA CONCORDIA

P.K.= 625+052 Bº DE PENJAMO VEHICULOS (E)

PASEO INFERIOR ORIBE

LÍNEA FERROVIARIA 790 ASUNCIÓN UNIVERSIDAD - ARANGUREN

P.K.= XX+XXX DENOMINACIÓN USO (CLASE)



TÍTULO
ESTUDIO INFORMATIVO DE LA REORDENACIÓN Y MEJORA DE LA SEGURIDAD DE LA RED DE ANCHO MÉTRICO EN EL MUNICIPIO DE ZALLA

AUTOR DEL PROYECTO:
ineco

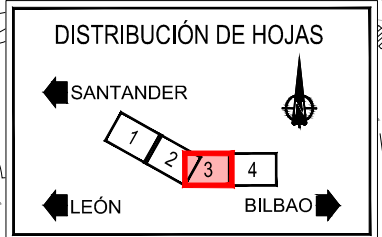
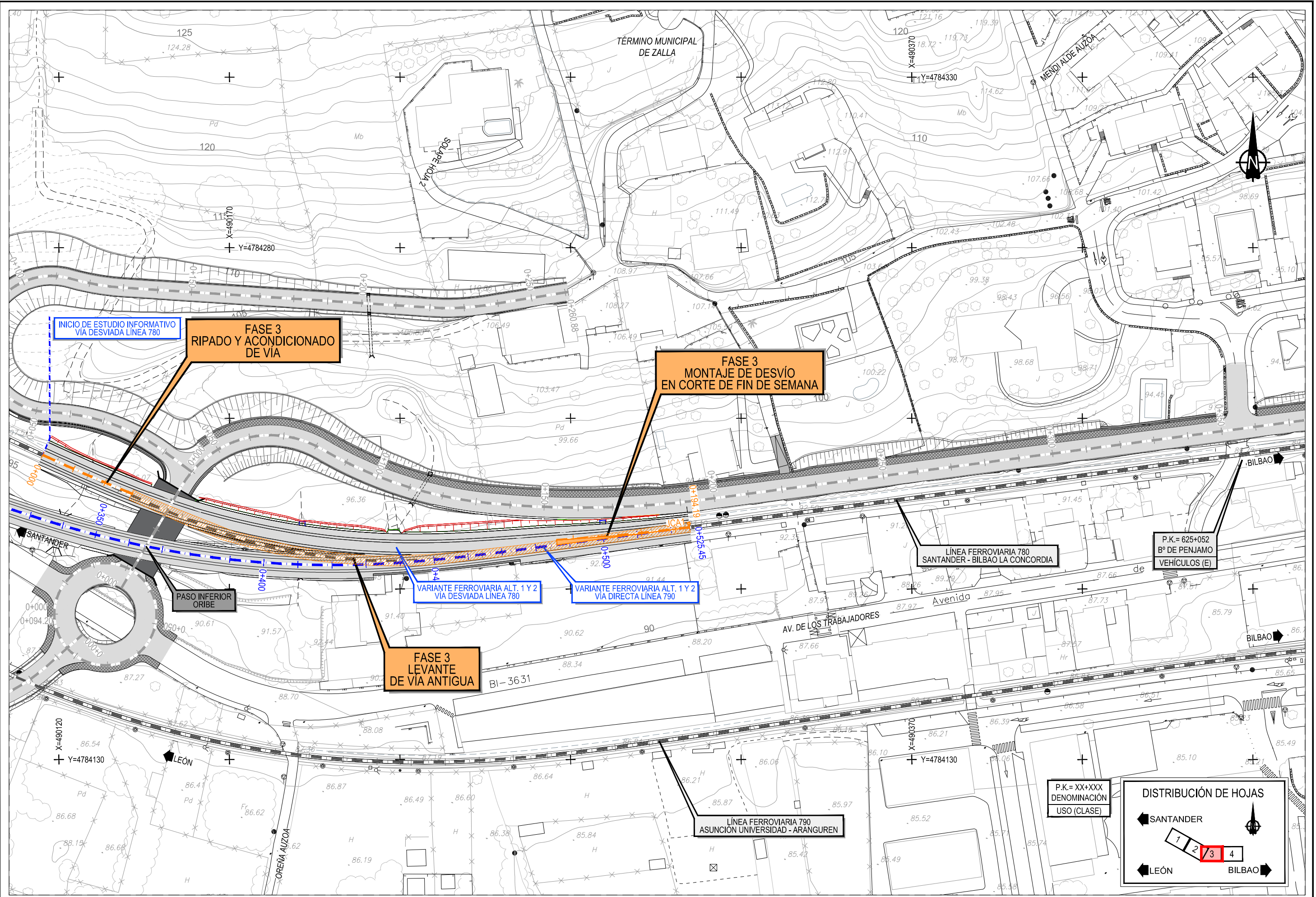
ESCALA ORIGINAL A3
1:1.000
Numérica Gráfica

FECHA
ABRIL 2023

TÍTULO DEL PLANO
SITUACIONES PROVISIONALES FERROVIARIAS PLANTA DE TRAZADO

Nº DE PLANO
13.1
Hoja 2 de 3

Z:\TMASD 2023\F-2023 22-E.I. ZALLA (INECO)\TRABAJO\PLANOS\13. SITUACIONES PROVISIONALES FERROVIARIAS\13.1 PLANTA DE TRAZADO.dwg



P.K.= XX+XXX
DENOMINACIÓN
USO (CLASE)