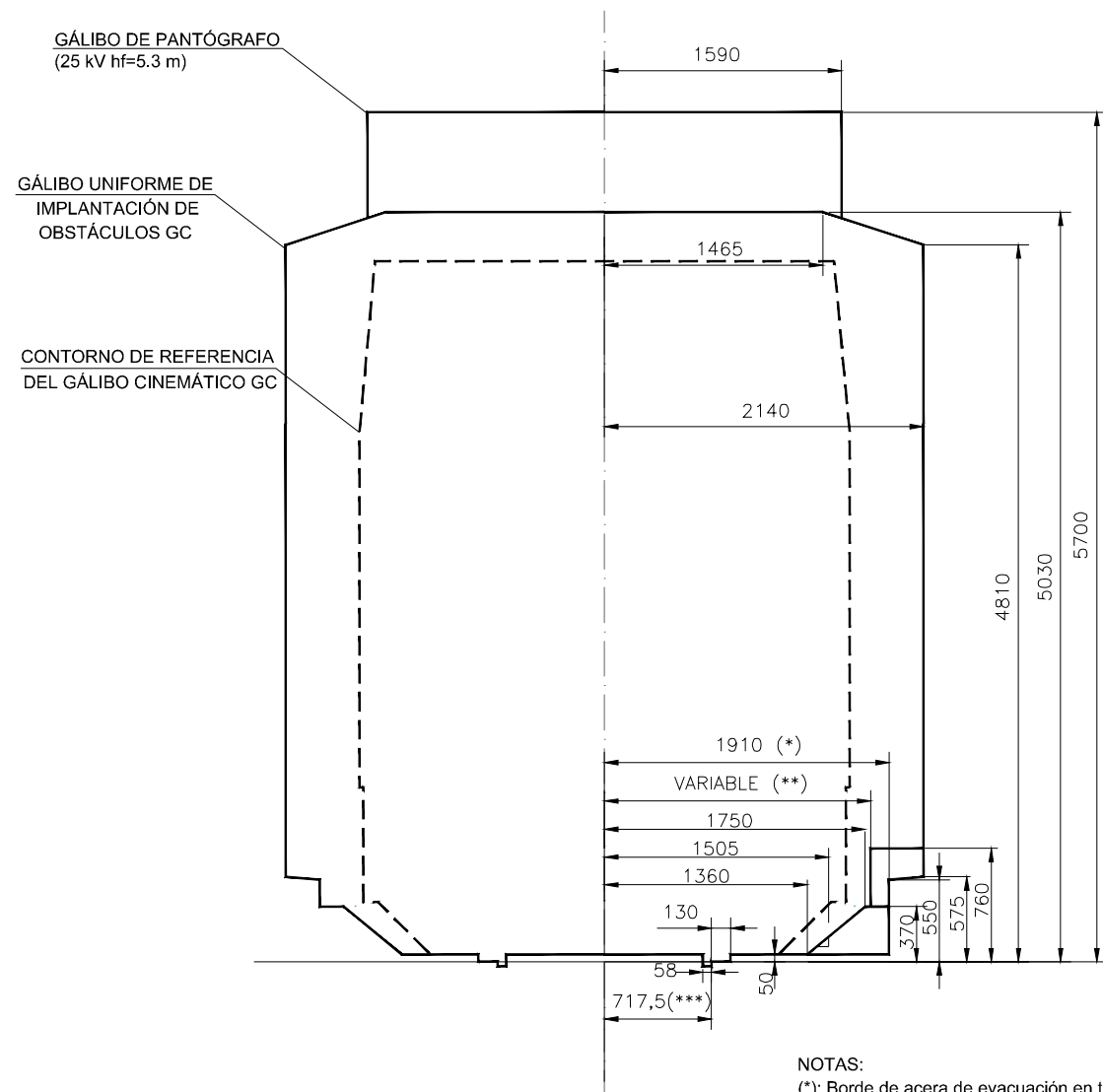
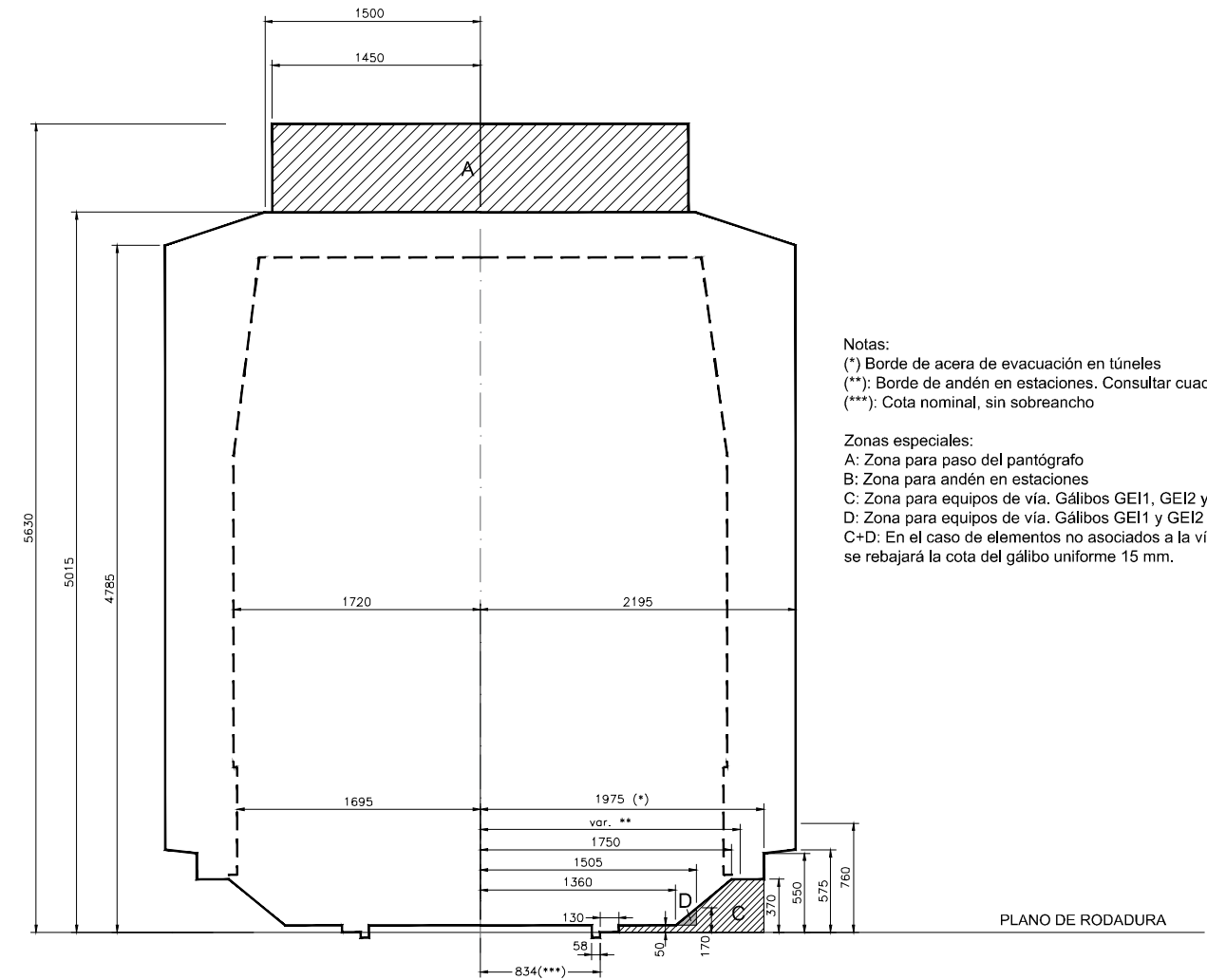


### GÁLIBO UNIFORME DE IMPLANTACIÓN DE OBSTÁCULOS GC



NOTAS:  
 (\*): Borde de acera de evacuación en túneles.  
 (\*\*): Borde de andén en estaciones: consultar tabla.  
 (\*\*\*) : COTA NOMINAL SIN SOBRECANTO

### GÁLIBO UNIFORME DE IMPLANTACIÓN DE OBSTÁCULOS GEC16.

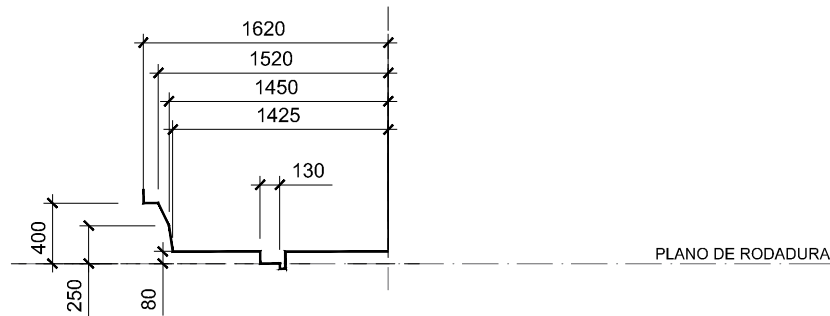


Notas:  
 (\*) Borde de acera de evacuación en túneles  
 (\*\*): Borde de andén en estaciones. Consultar cuadro (3.15)  
 (\*\*\*) : Cota nominal, sin sobrecanto

Zonas especiales:  
 A: Zona para paso del pantógrafo  
 B: Zona para andén en estaciones  
 C: Zona para equipos de vía. Gálibos GEI1, GEI2 y GEI3  
 D: Zona para equipos de vía. Gálibos GEI1 y GEI2  
 C+D: En el caso de elementos no asociados a la vía se rebajará la cota del gálibo uniforme 15 mm.

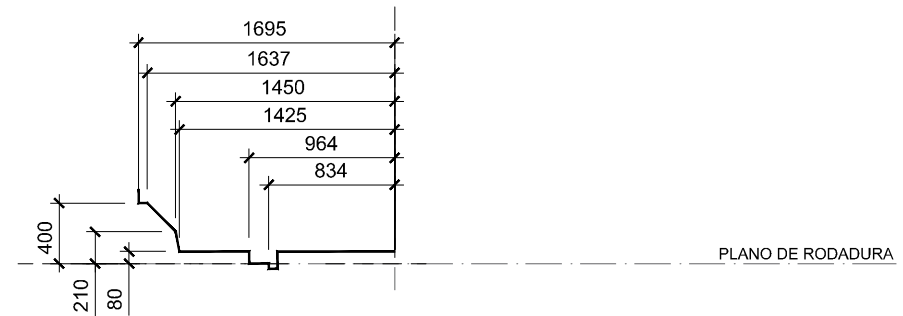
PLANO DE RODADURA

### CONTORNO DE REFERENCIA DE GÁLIBO CINEMÁTICO G13. PARTES BAJAS



PLANO DE RODADURA

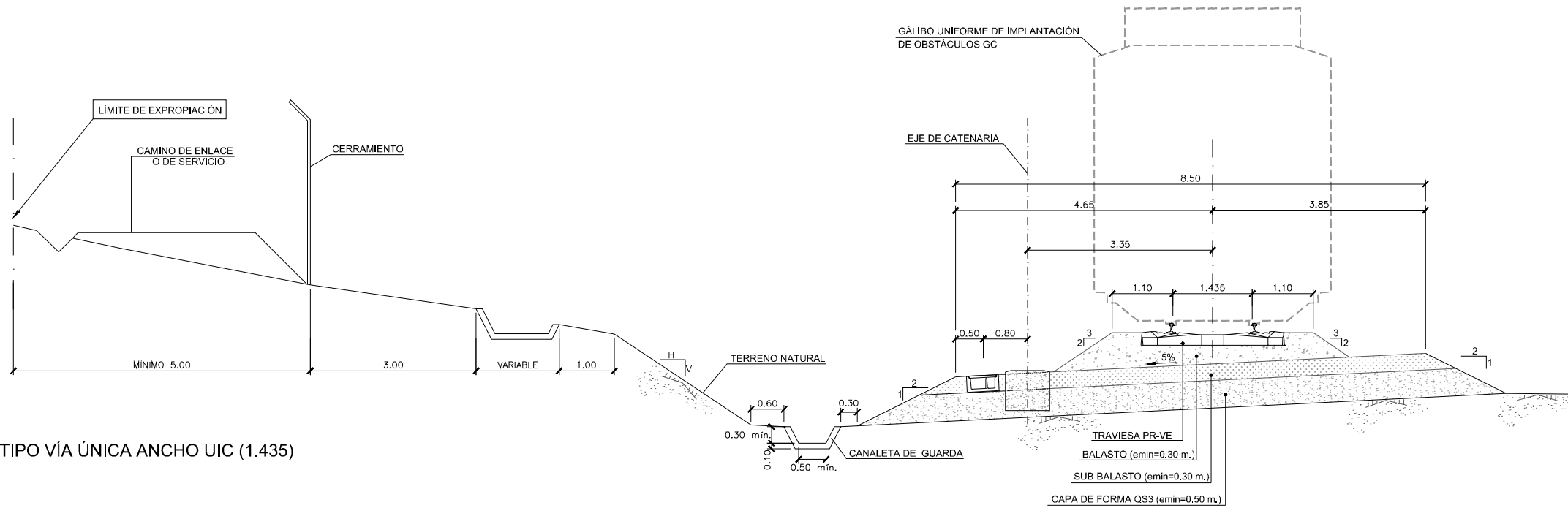
### CONTORNO DE REFERENCIA DE GÁLIBO CINEMÁTICO GEI3. PARTES BAJAS



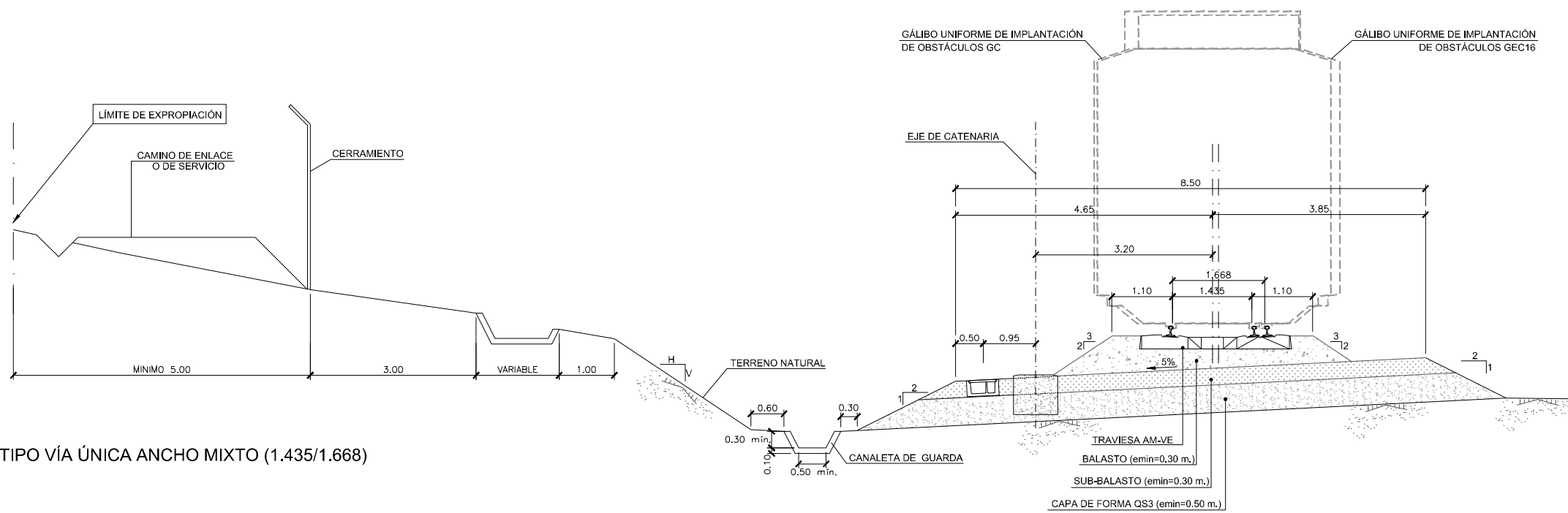
PLANO DE RODADURA

\\Pianos\07\_SECCIONES TIPO.dwg

SECCIÓN TIPO VÍA ÚNICA ANCHO UIC (1.435)  
ESCALA 1:100



SECCIÓN TIPO VÍA ÚNICA ANCHO MIXTO (1.435/1.668)  
ESCALA 1:100



SECRETARÍA DE ESTADO DE TRANSPORTES, MOVILIDAD Y AGENDA URBANA  
SECRETARÍA GENERAL DE INFRAESTRUCTURAS  
DIRECCIÓN GENERAL DE PLANIFICACIÓN Y EVALUACIÓN DE LA RED FERROVIARIA

TÍTULO  
**ESTUDIO INFORMATIVO DE LA RED FERROVIARIA DE LA COMARCA DE PAMPLONA FASE B. ESCALA 1:2.000**

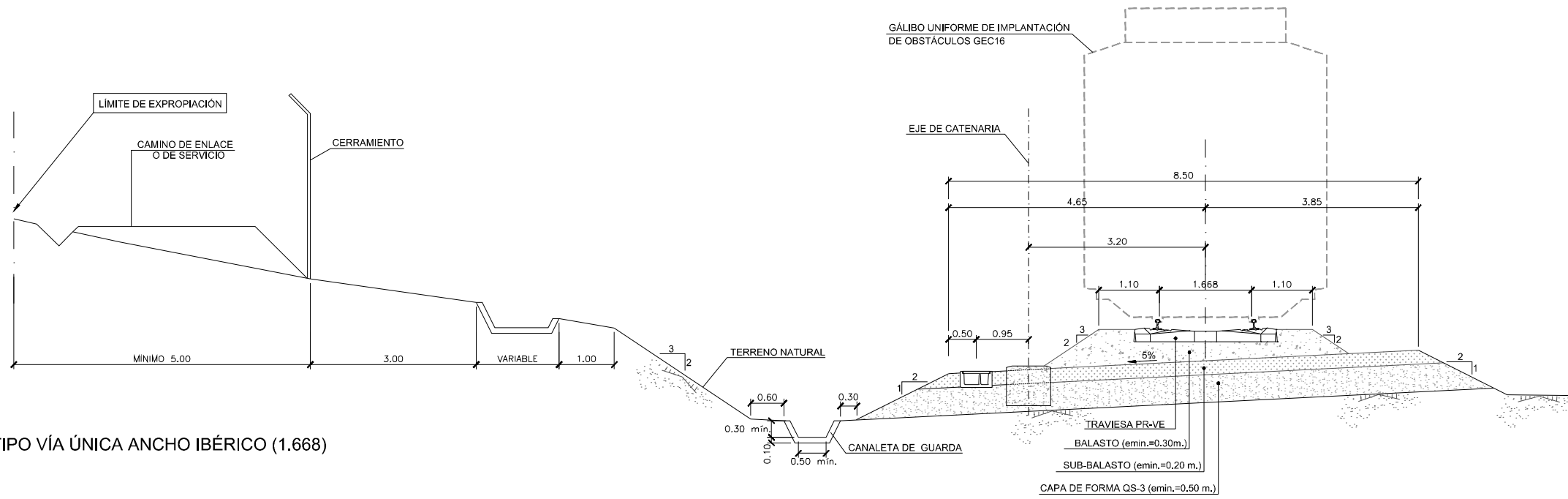
AUTOR  
**TRN TARYET**  
ENRIQUE FRANCO HIDALGO

ESCALA  
1/100  
NUMÉRICA GRÁFICA

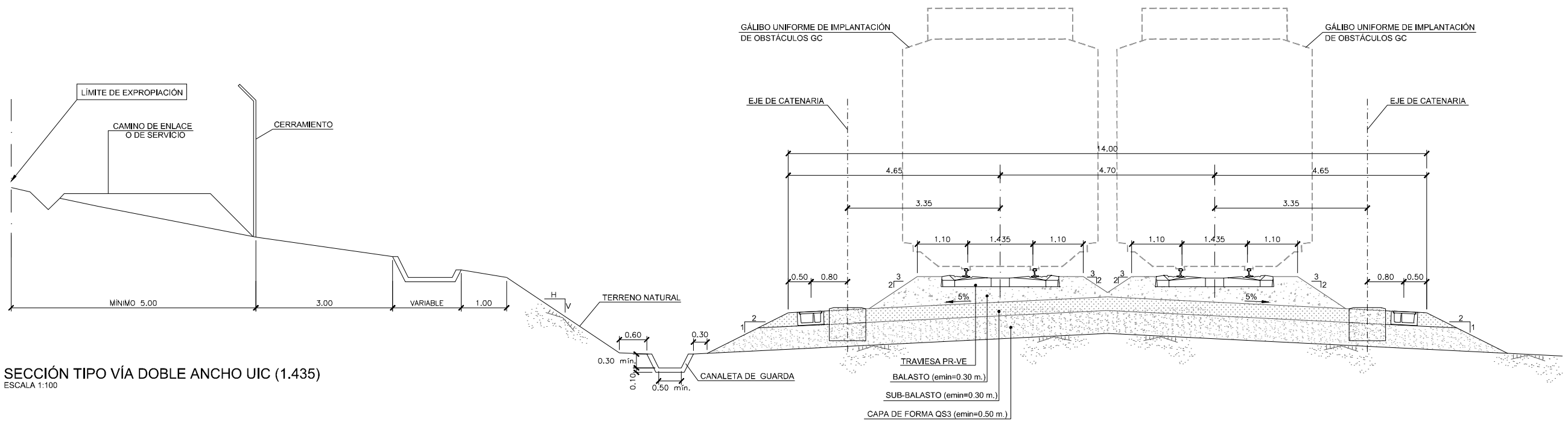
FECHA  
MARZO 2023  
Nº DE PLANO  
7  
HOJA 2 DE 11

TÍTULO DEL PLANO  
SECCIONES TIPO

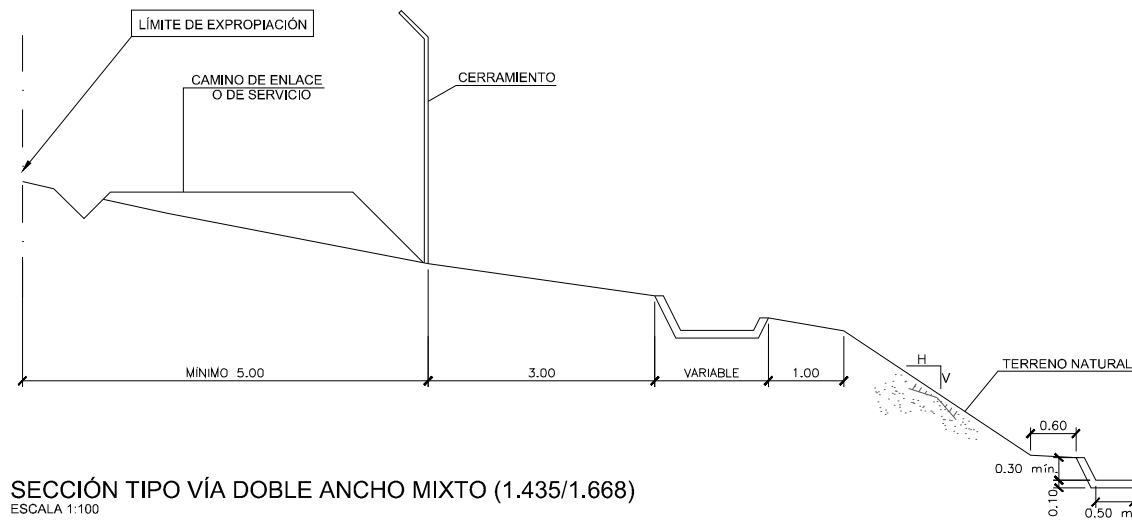
SECCIÓN TIPO VÍA ÚNICA ANCHO IBÉRICO (1.668)  
ESCALA 1:100



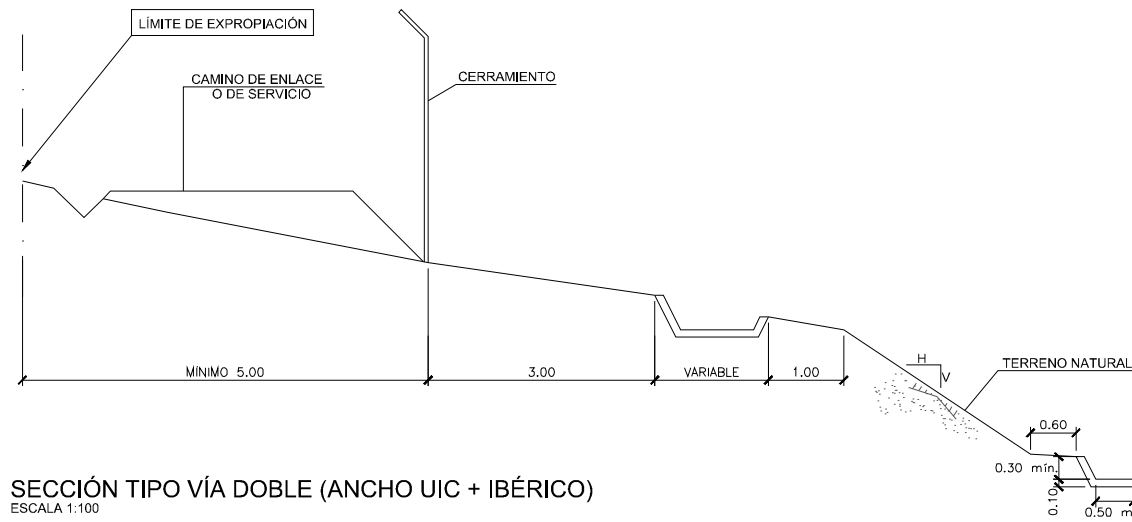
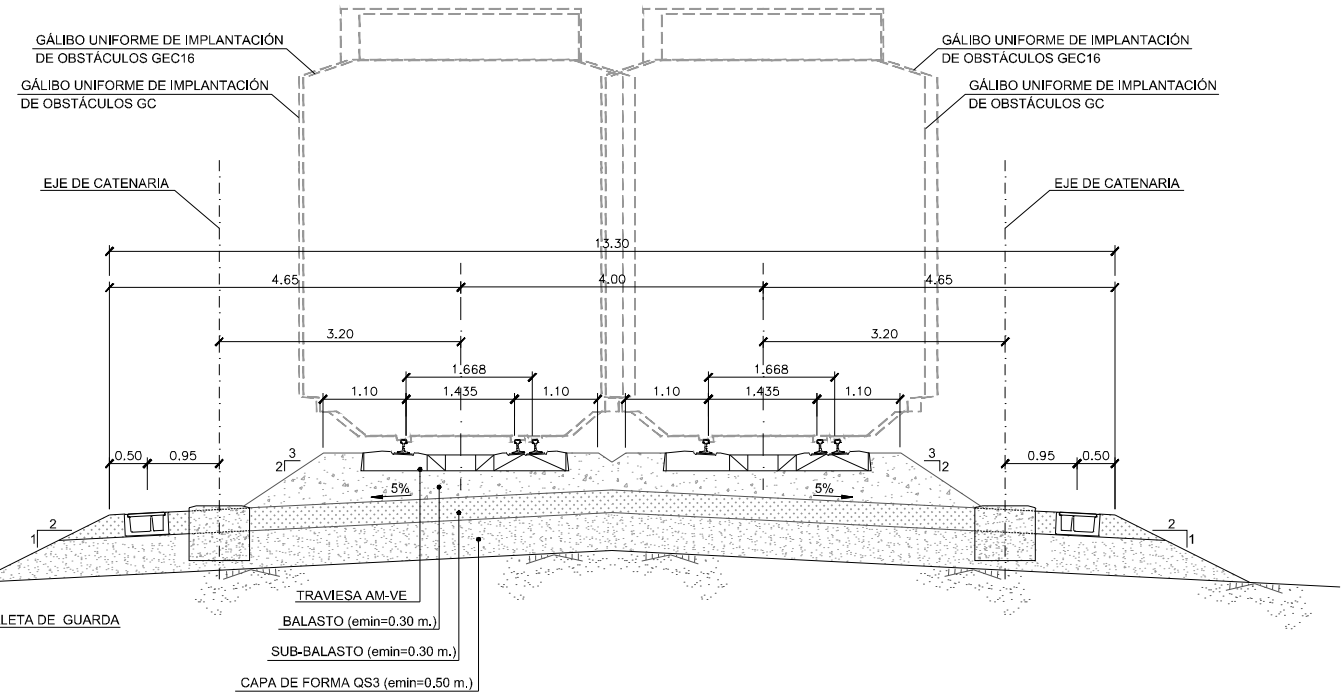
SECCIÓN TIPO VÍA DOBLE ANCHO UIC (1.435)  
ESCALA 1:100



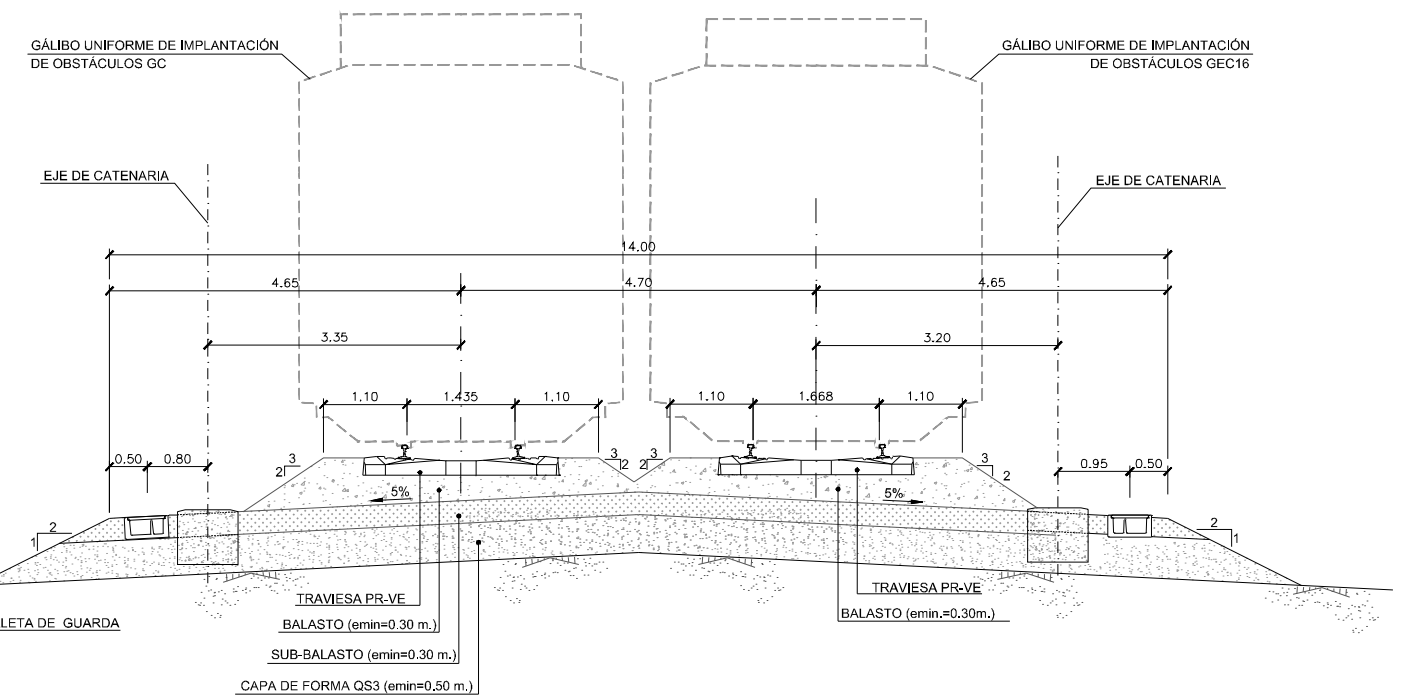
\\Pianos\07\_SECCIONES TIPO.dwg



SECCIÓN TIPO VÍA DOBLE ANCHO MIXTO (1.435/1.668)  
ESCALA 1:100



SECCIÓN TIPO VÍA DOBLE (ANCHO UIC + IBÉRICO)  
ESCALA 1:100



\\Pianos\07\_SECCIONES TIPO.dwg



SECRETARÍA DE ESTADO DE TRANSPORTES, MOVILIDAD Y AGENDA URBANA  
SECRETARÍA GENERAL DE INFRAESTRUCTURAS  
DIRECCIÓN GENERAL DE PLANIFICACIÓN Y EVALUACIÓN DE LA RED FERROVIARIA

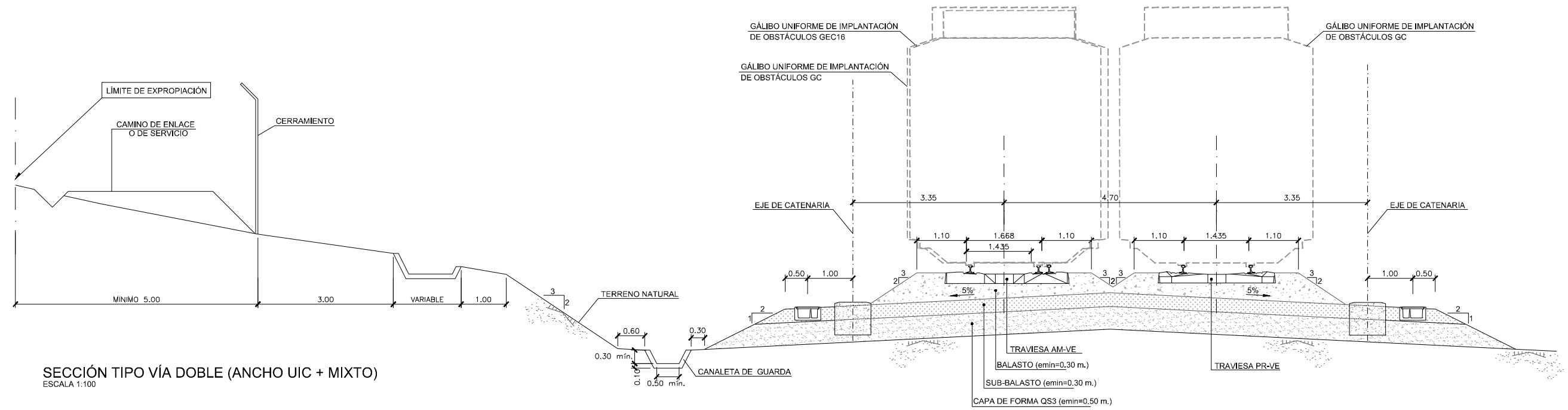
TÍTULO  
ESTUDIO INFORMATIVO DE LA RED FERROVIARIA DE LA COMARCA DE PAMPLONA FASE B. ESCALA 1:2.000

AUTOR  
TRN TARYET  
ENRIQUE FRANCO HIDALGO

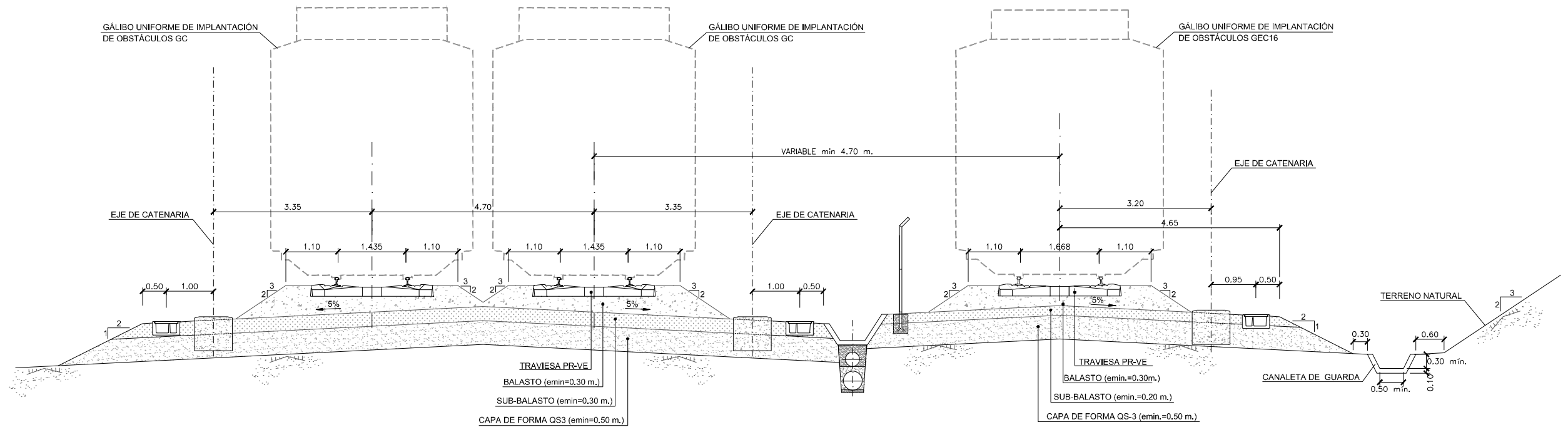
ESCALA  
1/100  
NUMÉRICA GRÁFICA

FECHA  
MARZO 2023  
Nº DE PLANO  
7  
HOJA 4 DE 11

TÍTULO DEL PLANO  
SECCIONES TIPO

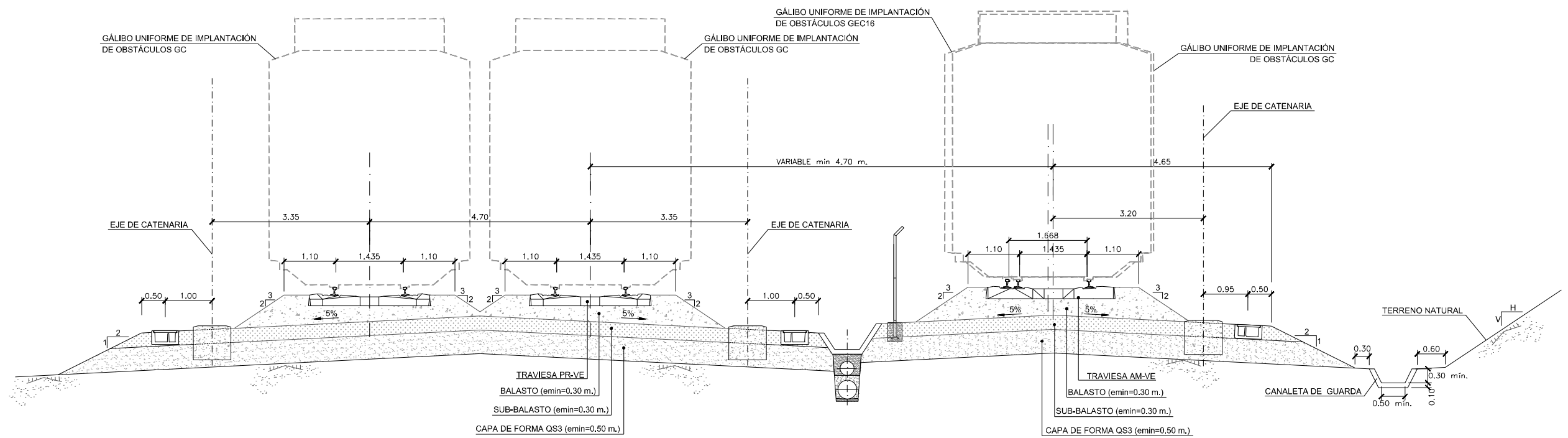


SECCIÓN TIPO VÍA DOBLE (ANCHO UIC + MIXTO)  
ESCALA 1:100



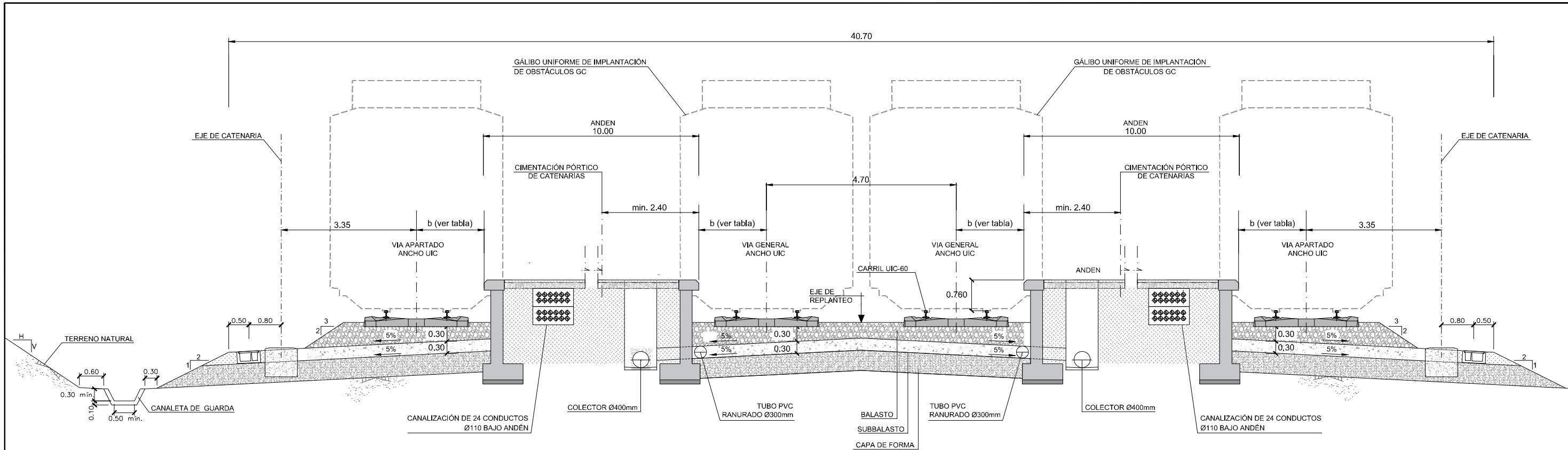
SECCIÓN TIPO PLATAFORMAS PARALELAS (ANCHO 2 UIC + 1 IBÉRICO)  
ESCALA 1:100

\\Pianos\07\_SECCIONES TIPO.dwg



SECCIÓN TIPO PLATAFORMAS PARALELAS (ANCHO 2 UIC + 1 MIXTO)  
ESCALA 1:100



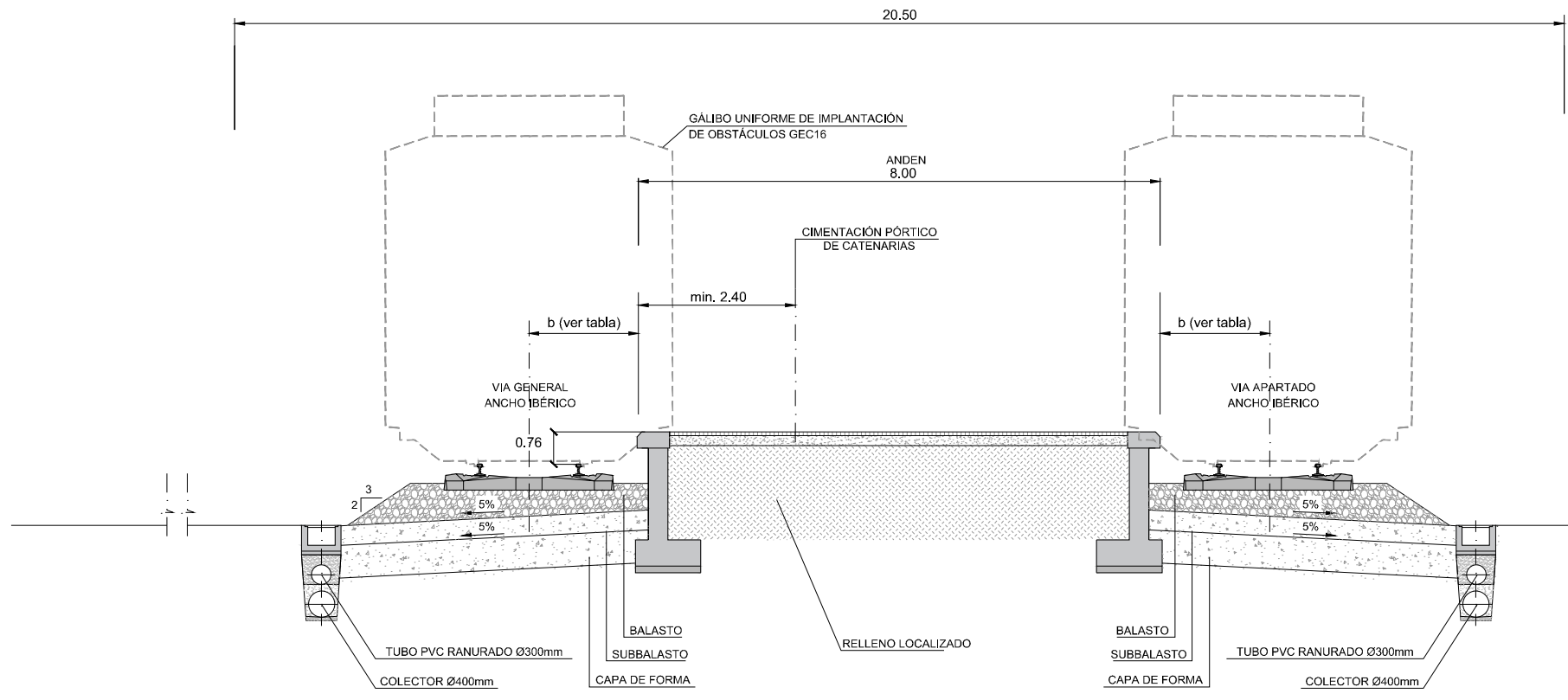


SECCIÓN TIPO VÍA GENERAL EN ESTACIÓN (ANCHO UIC)  
ESCALA 1:100

Lineas de ancho estándar europeo. Distancia del eje de vía al borde de andén (b<sub>andén</sub>)

Altura del andén (h <sub>a</sub> ), en mm	Borde de andén	Radio de la curva (R), en m					
		R ≥ 5.000 m		5.000 > R ≥ 1.000 m		1.000 > R ≥ 250 m	
		Peralte (D), en mm					
		D=0	D=115	D=0	D=115	D=0	D=115
Andén Comercial 760	Exterior	1675	1675 (*)	1680	1680 (*)	1690	1690 (*)
	Interior	1675	1720	1680	1725	1690	1735
Andén Górcanias 680	Exterior	1670	1670 (*)	1675	1675 (*)	1685	1685 (*)
	Interior	1670	1715	1675	1715	1685	1730
Andén Técnico 550	Exterior	1670	1670 (*)	1675	1675 (*)	1685	1685 (*)
	Interior	1670	1715	1675	1715	1685	1730

(\*) Para el caso de andén exterior y vía con peralte conviene utilizar el valor correspondiente a vía sin peralte, en previsión de un posible cambio durante la vida de la vía a peralte cero.



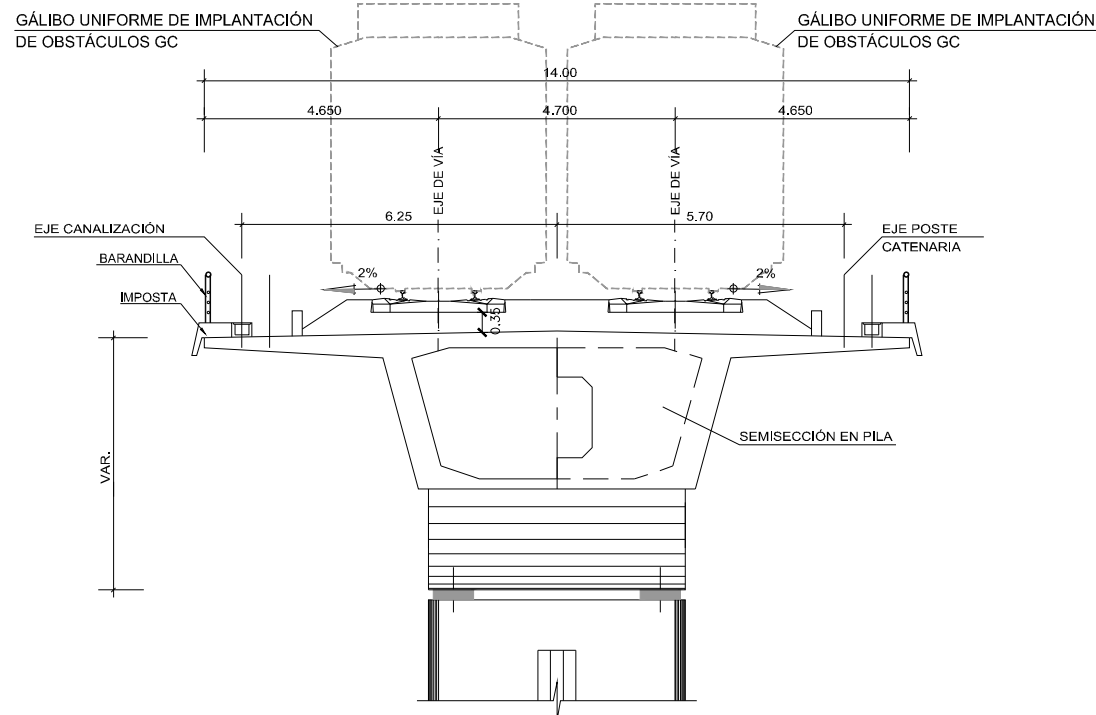
SECCIÓN TIPO VÍA GENERAL EN ESTACIÓN (ANCHO IBÉRICO)  
ESCALA 1:100

Lineas de ancho ibérico. Distancia del eje de vía al borde de andén (b<sub>andén</sub>)

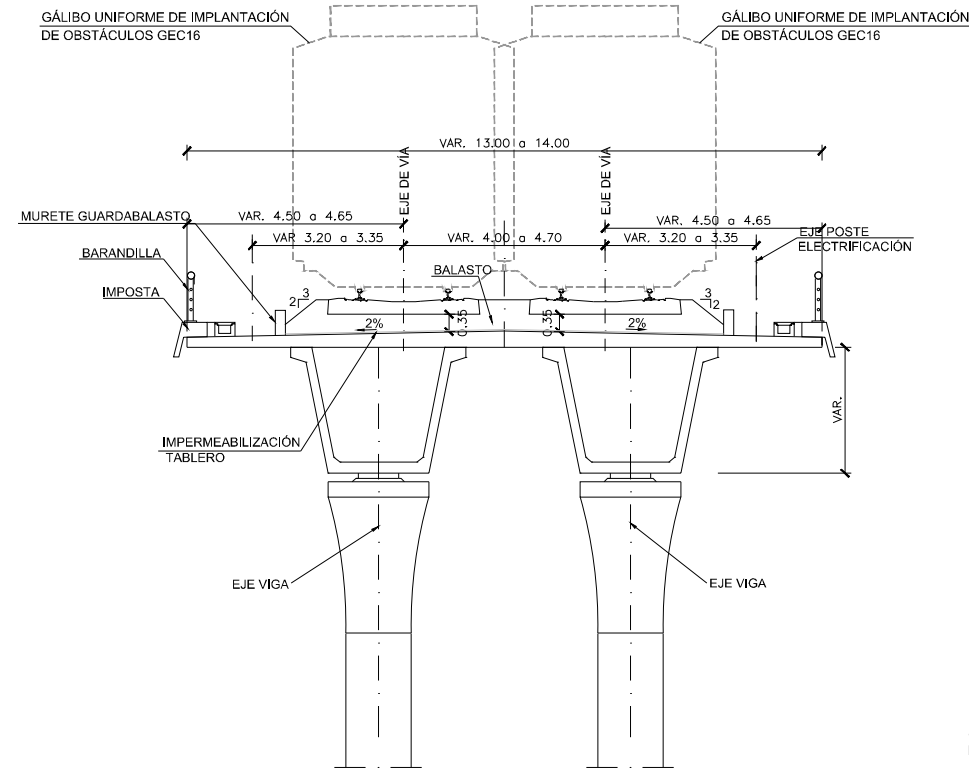
Altura del andén (h <sub>a</sub> ), en mm	Borde de andén	Radio de la curva (R), en m					
		R ≥ 5.000 m		5.000 > R ≥ 1.000 m		1.000 > R ≥ 250 m	
		Peralte (D), en mm					
		D=0	D=115	D=0	D=115	D=0	D=115
Andén Comercial 760	Exterior	1750	1750 (*)	1755	1755 (*)	1765	1765 (*)
	Interior	1750	1795	1755	1800	1765	1810
Andén Górcanias 680	Exterior	1745	1745 (*)	1750	1750 (*)	1760	1760 (*)
	Interior	1745	1790	1750	1790	1760	1805
Andén Técnico 550	Exterior	1745	1745 (*)	1750	1750 (*)	1760	1760 (*)
	Interior	1745	1790	1750	1790	1760	1805

(\*) Para el caso de andén exterior y vía con peralte conviene utilizar el valor correspondiente a vía sin peralte, en previsión de un posible cambio durante la vida de la vía a peralte cero.

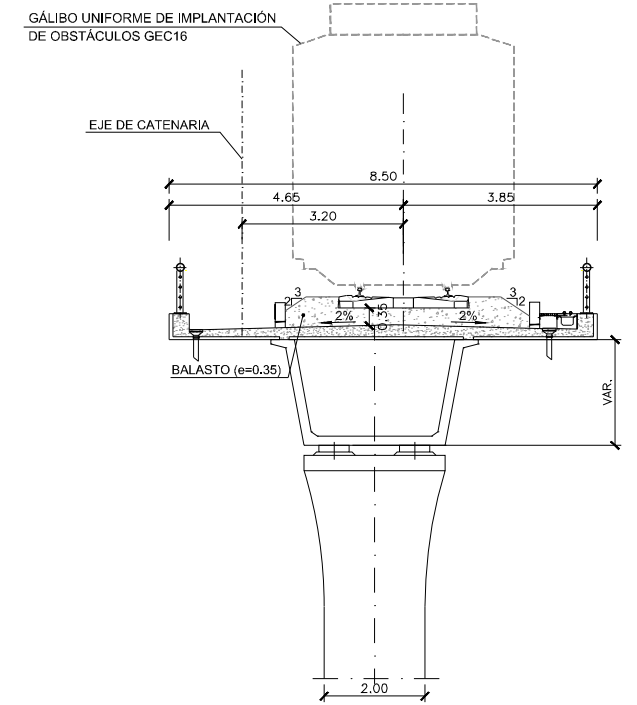
\\Pianos\07\_SECCIONES TIPO.dwg



SECCIÓN TIPO VIADUCTO PARA 2 VÍAS HIPERESTÁTICO  
ESCALA 1:150

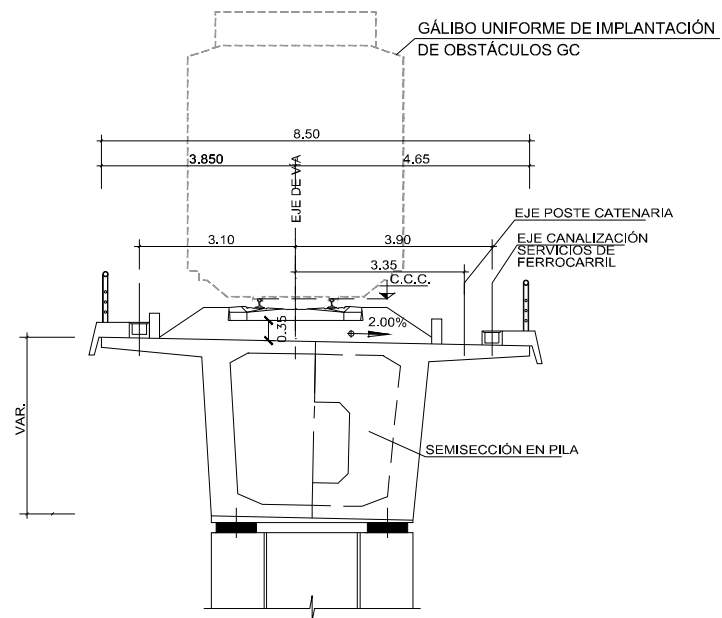


SECCIÓN TIPO VIADUCTO PARA 2 VÍAS CON TABLERO ISOSTÁTICO  
ESCALA 1:150

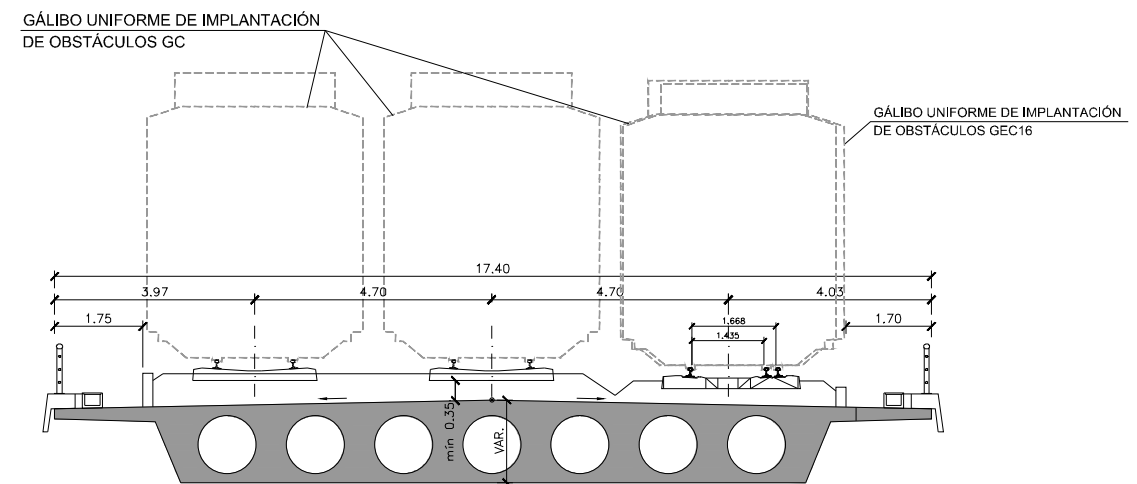


SECCIÓN TIPO VIADUCTO PARA 1 VÍA CON TABLERO ISOSTÁTICO  
ESCALA 1:150

- NOTA:**  
ESTRUCTURAS EN SECCIONES TIPO DE VÍA DOBLE:
- 2 VÍAS ANCHO UIC.
  - 1 VÍA ANCHO UIC + 1 VÍA ANCHO MIXTO.
  - 1 VÍA ANCHO UIC + 1 VÍAS ANCHO IBÉRICO.



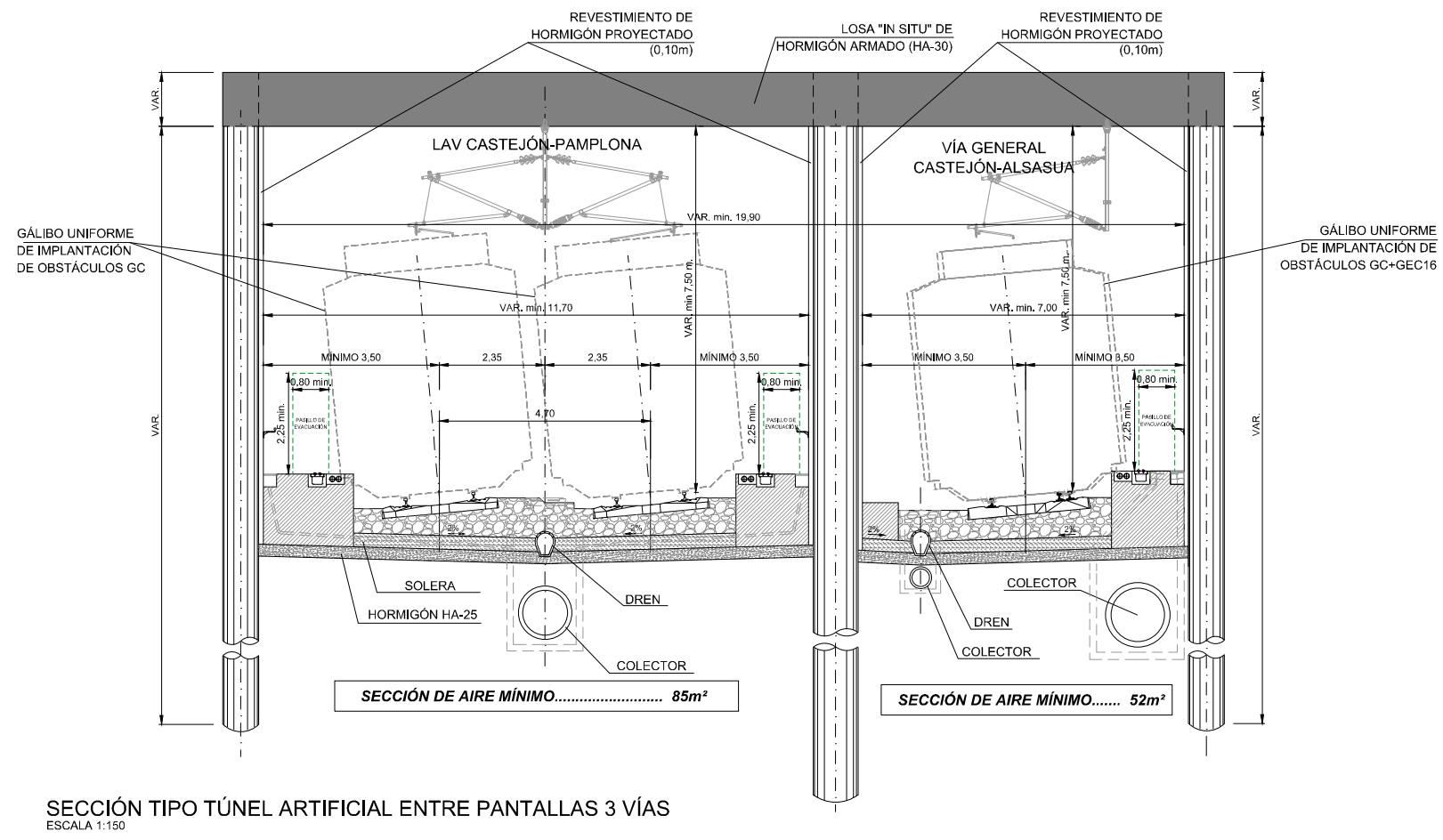
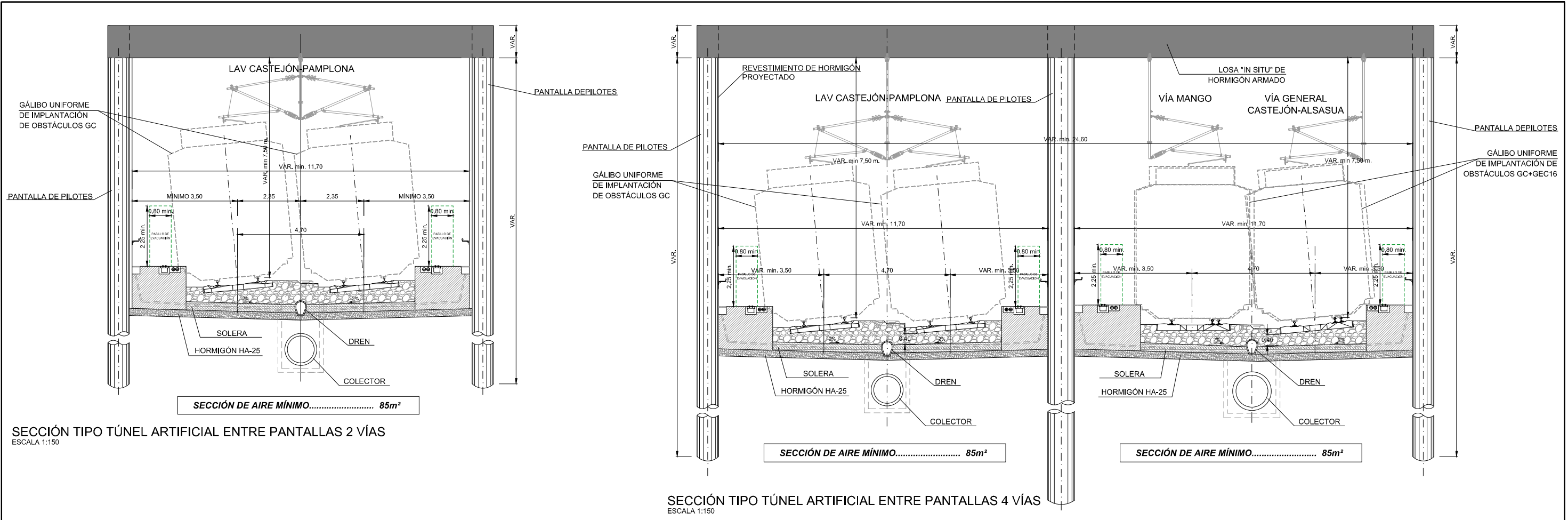
SECCIÓN TIPO VIADUCTO PARA 1 VÍA CON TABLERO HIPERESTÁTICO  
ESCALA 1:150



SECCIÓN TIPO VIADUCTO PARA 3 VÍAS EN CRUCE S/RIO ELORZ JUNTO A PÉRGOLA AP-15  
ESCALA 1:150

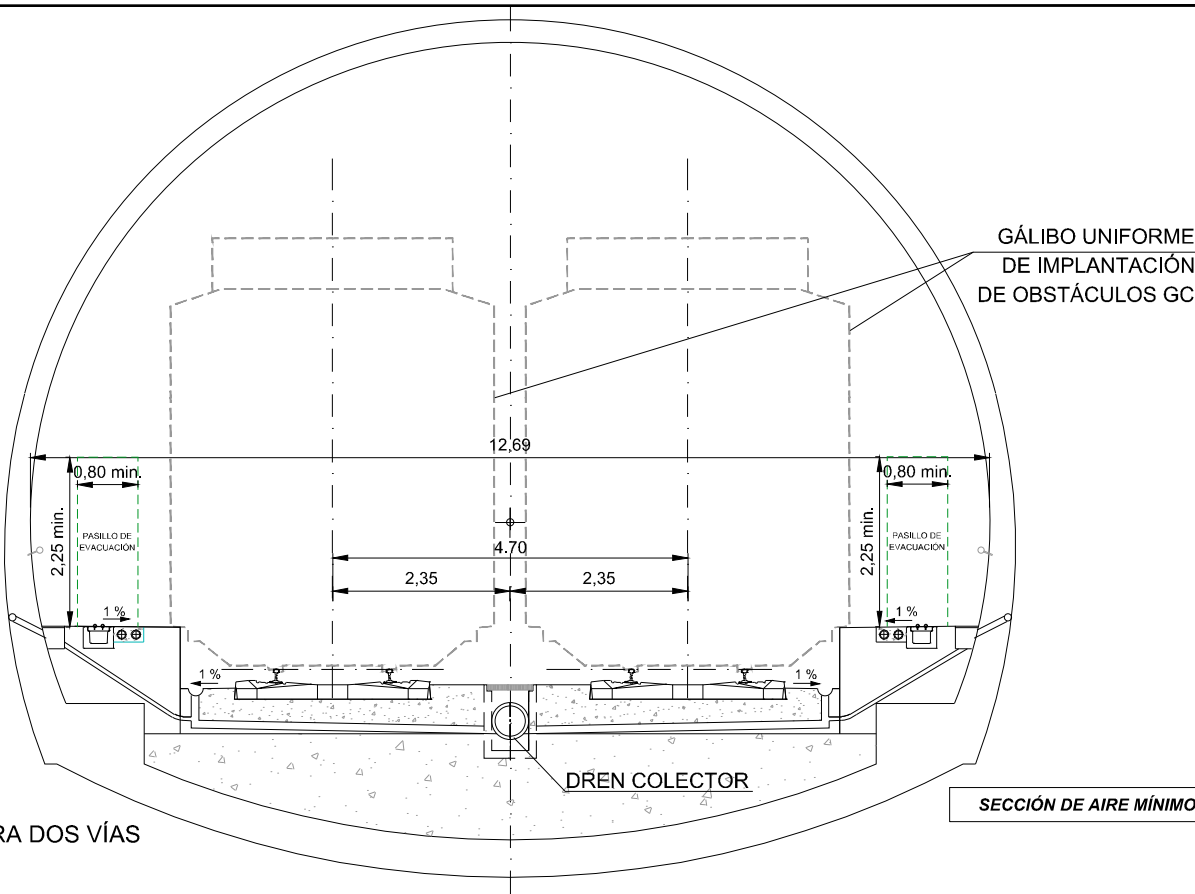
\\Pianos\07\_SECCIONES TIPO.dwg





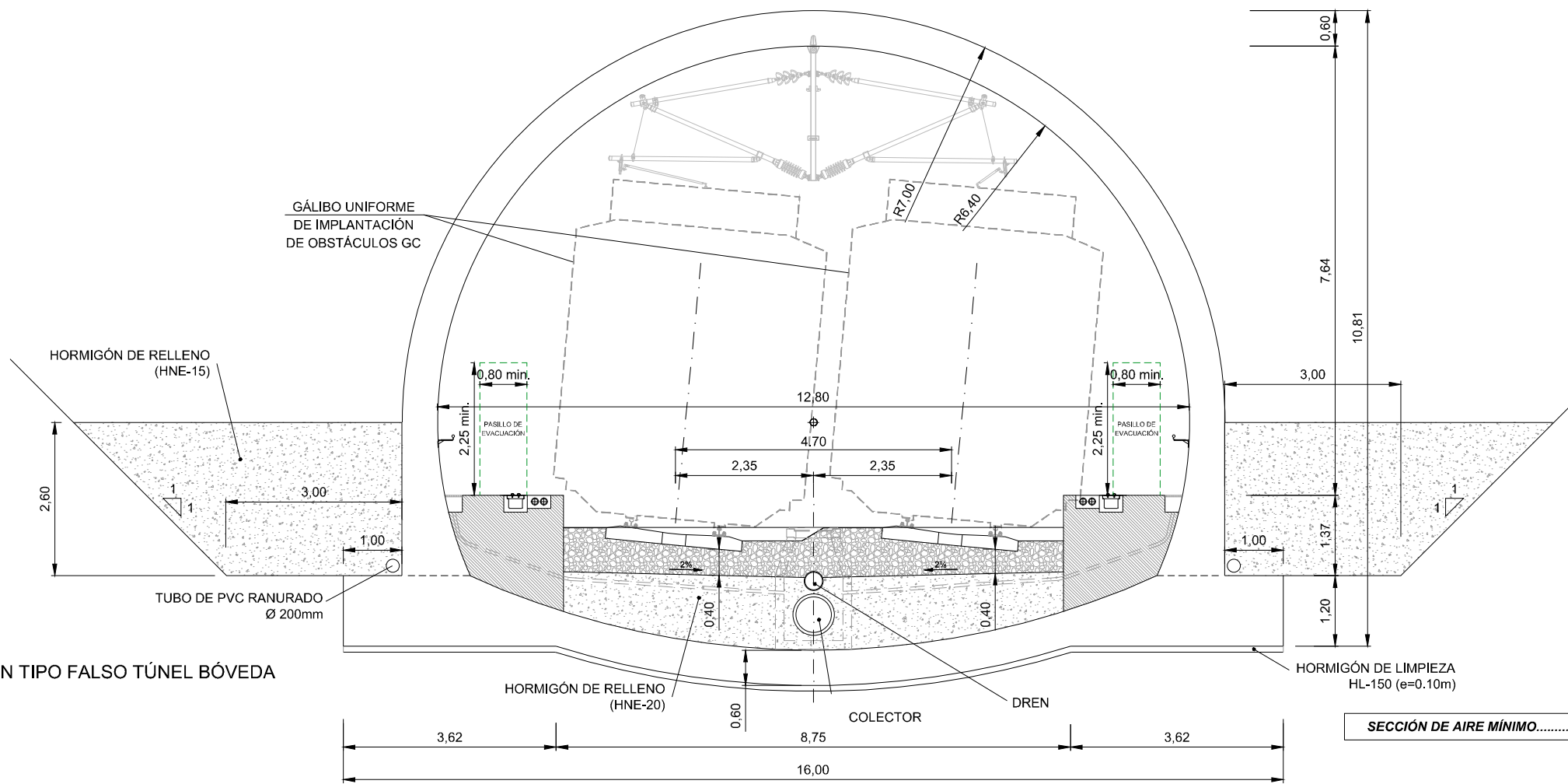
\\Pianos\07\_SECCIONES TIPO.dwg

SECCIÓN TIPO TÚNEL EN MINA PARA DOS VÍAS  
ESCALA 1:100



SECCIÓN DE AIRE MÍNIMO..... 85m<sup>2</sup>

SECCIÓN TIPO FALSO TÚNEL BÓVEDA  
ESCALA 1:100



SECCIÓN DE AIRE MÍNIMO..... 85m<sup>2</sup>



SECRETARÍA DE ESTADO DE TRANSPORTES, MOVILIDAD Y AGENDA URBANA  
SECRETARÍA GENERAL DE INFRAESTRUCTURAS  
DIRECCIÓN GENERAL DE PLANIFICACIÓN Y EVALUACIÓN DE LA RED FERROVIARIA

TÍTULO  
**ESTUDIO INFORMATIVO DE LA RED FERROVIARIA DE LA COMARCA DE PAMPLONA FASE B. ESCALA 1:2.000**

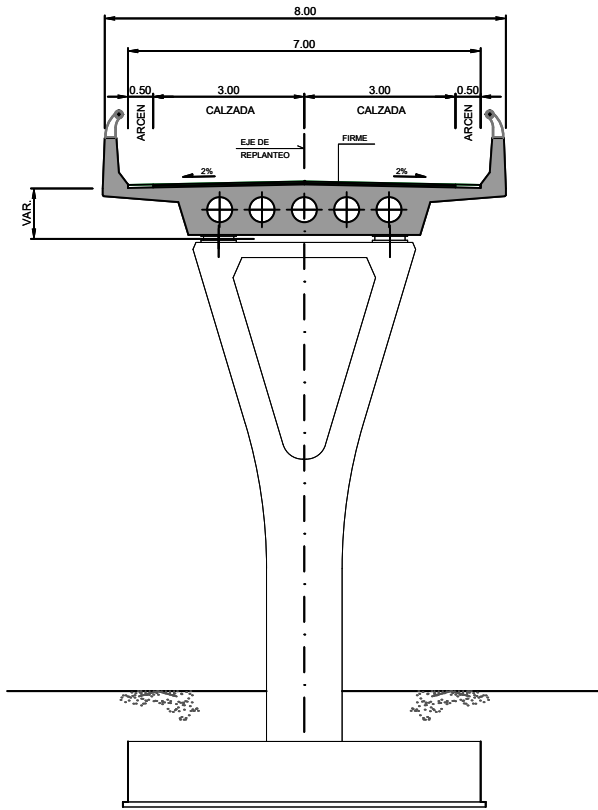
AUTOR  
**TRN TARYET**  
ENRIQUE FRANCO HIDALGO

ESCALA  
1/100  
NUMÉRICA GRÁFICA

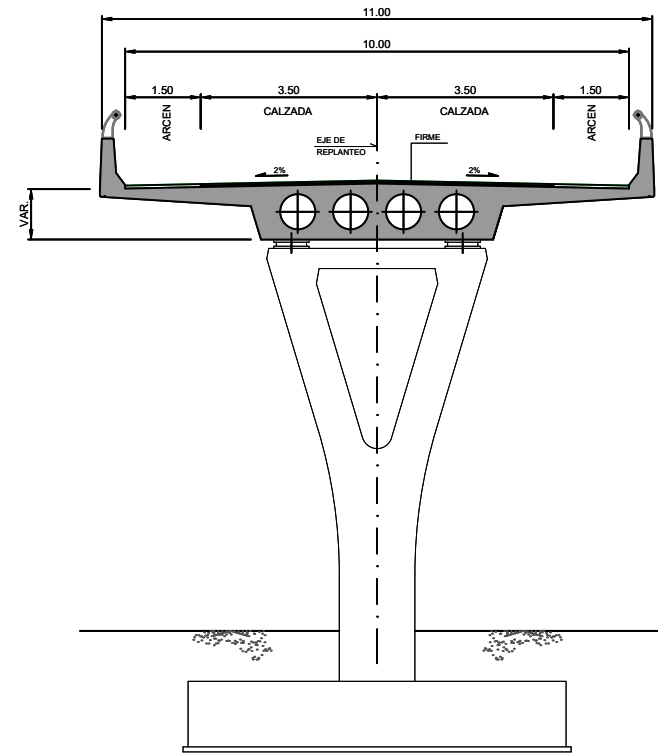
FECHA  
MARZO 2023

Nº DE PLANO  
**7**  
HOJA 10 DE 11

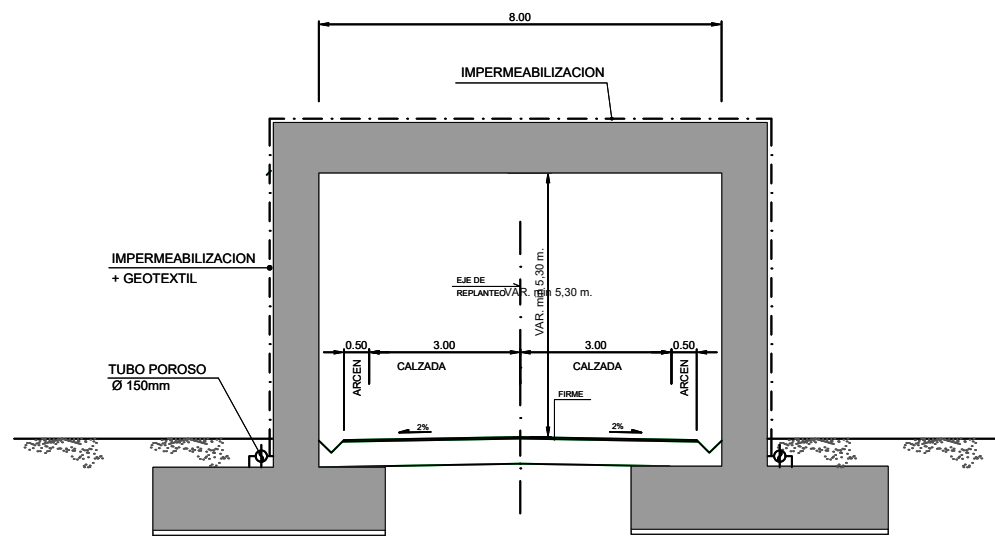
TÍTULO DEL PLANO  
**SECCIONES TIPO**



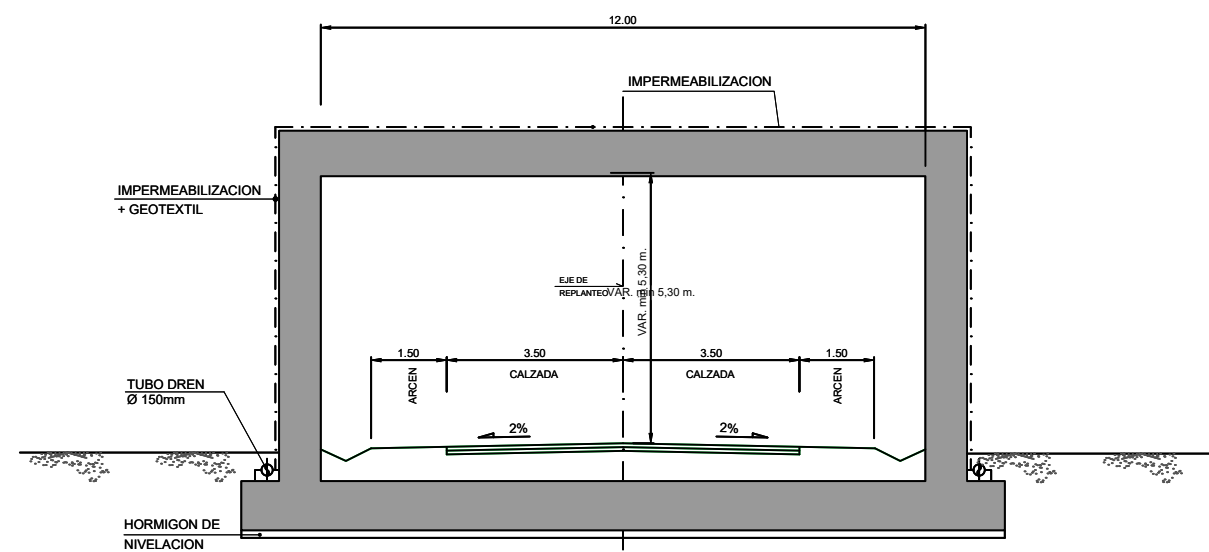
SECCIÓN TIPO PASO SUPERIOR DE 7,00 m. DE ANCHO DE CALZADA  
ESCALA 1:150



SECCIÓN TIPO PASO SUPERIOR DE 10,00 m. DE ANCHO DE CALZADA  
ESCALA 1:150



SECCIÓN TIPO PASO INFERIOR DE 7,00 m. DE ANCHO DE CALZADA  
ESCALA 1:150



SECCIÓN TIPO PASO INFERIOR DE 10,00 m. DE ANCHO DE CALZADA  
ESCALA 1:150

\\Pianos\07\_SECCIONES TIPO.dwg

 GOBIERNO DE ESPAÑA MINISTERIO DE TRANSPORTES, MOVILIDAD Y AGENDA URBANA	SECRETARÍA DE ESTADO DE TRANSPORTES, MOVILIDAD Y AGENDA URBANA SECRETARÍA GENERAL DE INFRAESTRUCTURAS DIRECCIÓN GENERAL DE PLANIFICACIÓN Y EVALUACIÓN DE LA RED FERROVIARIA	TÍTULO <b>ESTUDIO INFORMATIVO DE LA RED FERROVIARIA DE LA COMARCA DE PAMPLONA FASE B. ESCALA 1:2.000</b>	AUTOR   ENRIQUE FRANCO HIDALGO	ESCALA 1/150  NUMÉRICA GRÁFICA	FECHA MARZO 2023	N° DE PLANO <b>7</b>	TÍTULO DEL PLANO SECCIONES TIPO
						HOJA 11 DE 11	