

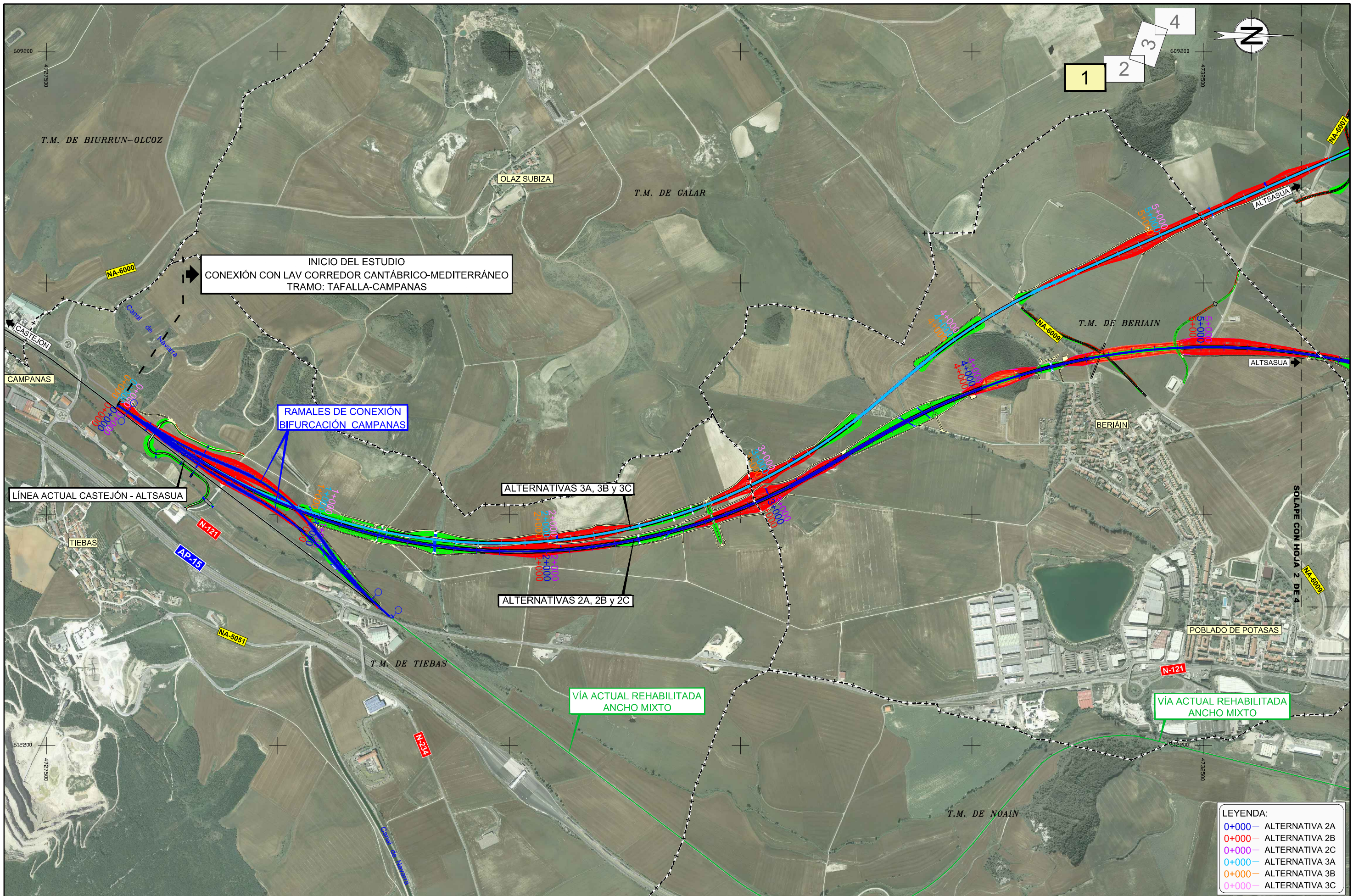
ÁMBITO DE ESTUDIO

LEYENDA:

- ALTERNATIVA 2A
- ALTERNATIVA 2B
- ALTERNATIVA 2C
- ALTERNATIVA 3A
- ALTERNATIVA 3B
- ALTERNATIVA 3C

\\Pianos\04.01.PLANTA GENERAL DETALLE ALTERNATIVAS.dwg

\\Pianos\04.02.PLANTA GENERAL DETALLE ALTERNATIVAS.dwg

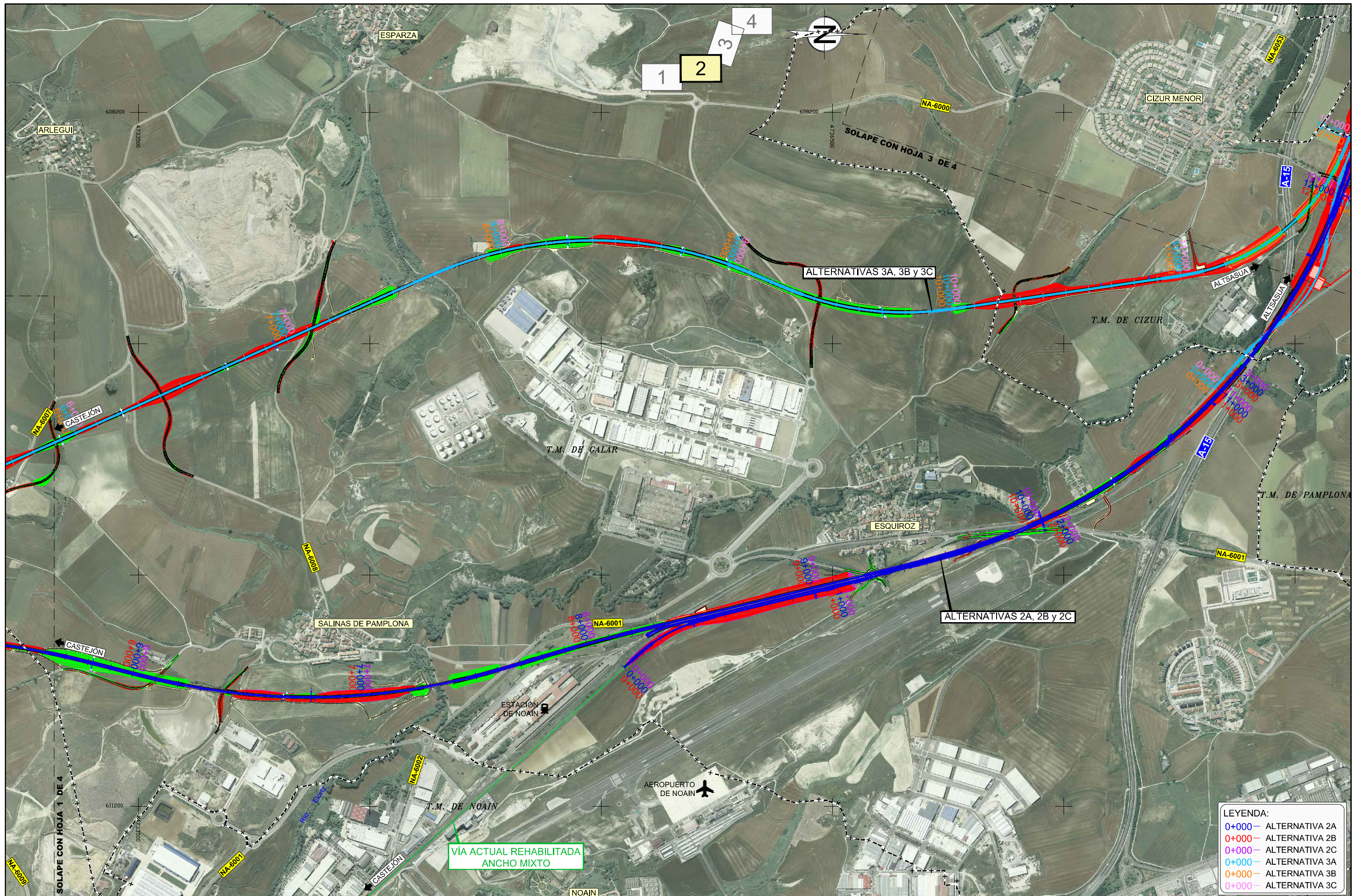


LEYENDA:

0+000	ALTERNATIVA 2A
0+000	ALTERNATIVA 2B
0+000	ALTERNATIVA 2C
0+000	ALTERNATIVA 3A
0+000	ALTERNATIVA 3B
0+000	ALTERNATIVA 3C

 <p>GOBIERNO DE ESPAÑA MINISTERIO DE TRANSPORTES, MOVILIDAD Y AGENDA URBANA</p>	<p>SECRETARÍA DE ESTADO DE TRANSPORTES, MOVILIDAD Y AGENDA URBANA SECRETARÍA GENERAL DE INFRAESTRUCTURAS DIRECCIÓN GENERAL DE PLANIFICACIÓN Y EVALUACIÓN DE LA RED FERROVIARIA</p>	<p>TÍTULO ESTUDIO INFORMATIVO DE LA RED FERROVIARIA DE LA COMARCA DE PAMPLONA FASE B. ESCALA 1:2.000</p>	<p>AUTOR   ENRIQUE FRANCO HIDALGO</p>	<p>ESCALA 1/15.000 0 75 150 225 300m NUMÉRICA GRÁFICA</p>	<p>FECHA MARZO 2023</p>	<p>Nº DE PLANO 4.2</p>	<p>TÍTULO DEL PLANO PLANTA GENERAL DE ALTERNATIVAS ESCALA 1:15.000</p>
						<p>HOJA 1 DE 4</p>	

\\Pianos\04.02.PLANTA GENERAL DETALLE ALTERNATIVAS.dwg



LEYENDA:

0+000	ALTERNATIVA 2A
1+000	ALTERNATIVA 2B
2+000	ALTERNATIVA 2C
3+000	ALTERNATIVA 3A
4+000	ALTERNATIVA 3B
5+000	ALTERNATIVA 3C

GOBIERNO DE ESPAÑA
MINISTERIO DE TRANSPORTES, MOVILIDAD Y AGENDA URBANA

SECRETARÍA DE ESTADO DE TRANSPORTES, MOVILIDAD Y AGENDA URBANA
SECRETARÍA GENERAL DE INFRAESTRUCTURAS
DIRECCIÓN GENERAL DE PLANIFICACIÓN Y EVALUACIÓN DE LA RED FERROVIARIA

TÍTULO
ESTUDIO INFORMATIVO DE LA RED FERROVIARIA DE LA COMARCA DE PAMPLONA FASE B. ESCALA 1:2.000

AUTOR

ENRIQUE FRANCO HIDALGO

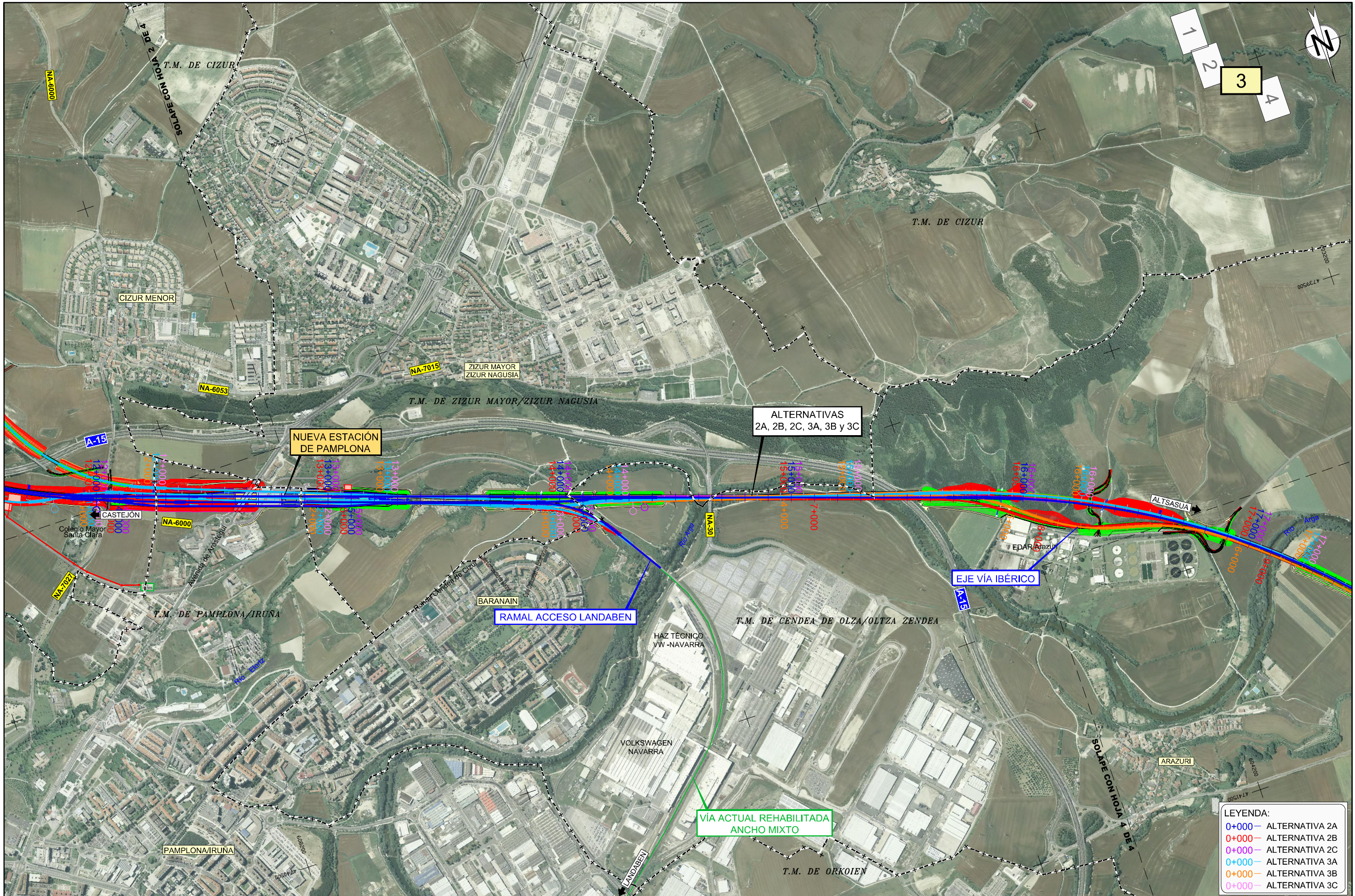
ESCALA
1/15.000
NUMÉRICA GRÁFICA

FECHA
MARZO 2023

Nº DE PLANO
4.2

HOJA 2 DE 4

TÍTULO DEL PLANO
PLANTA GENERAL DE ALTERNATIVAS ESCALA 1:15.000



LEYENDA:

0+000	ALTERNATIVA 2A
0+000	ALTERNATIVA 2B
0+000	ALTERNATIVA 2C
0+000	ALTERNATIVA 3A
0+000	ALTERNATIVA 3B
0+000	ALTERNATIVA 3C

GOBIERNO DE ESPAÑA
MINISTERIO DE TRANSPORTES, MOVILIDAD Y AGENDA URBANA

SECRETARÍA DE ESTADO DE TRANSPORTES, MOVILIDAD Y AGENDA URBANA
SECRETARÍA GENERAL DE INFRAESTRUCTURAS
DIRECCIÓN GENERAL DE PLANIFICACIÓN Y EVALUACIÓN DE LA RED FERROVIARIA

TÍTULO
ESTUDIO INFORMATIVO DE LA RED FERROVIARIA DE LA COMARCA DE PAMPLONA FASE B. ESCALA 1:2.000

AUTOR

ENRIQUE FRANCO HIDALGO

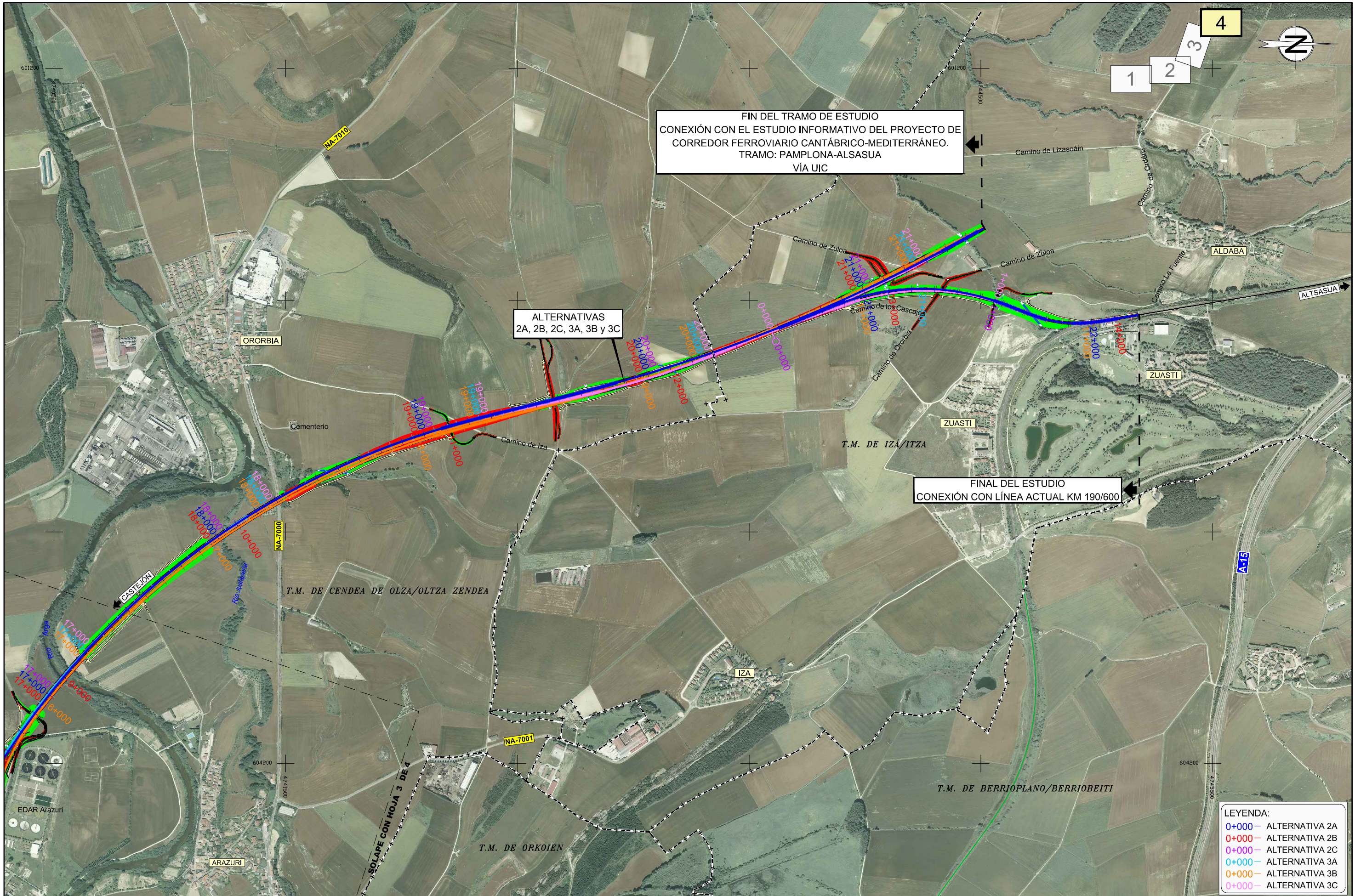
ESCALA
1/15.000
NUMÉRICA GRÁFICA

FECHA
MARZO 2023

Nº DE PLANO
4.2

HOJA 3 DE 4

TÍTULO DEL PLANO
PLANTA GENERAL DE ALTERNATIVAS ESCALA 1:15.000



FIN DEL TRAMO DE ESTUDIO
 CONEXIÓN CON EL ESTUDIO INFORMATIVO DEL PROYECTO DE
 CORREDOR FERROVIARIO CANTÁBRICO-MEDITERRÁNEO.
 TRAMO: PAMPLONA-ALSASUA
 VÍA UIC

ALTERNATIVAS
 2A, 2B, 2C, 3A, 3B y 3C

FINAL DEL ESTUDIO
 CONEXIÓN CON LÍNEA ACTUAL KM 190/600

LEYENDA:
 0+000 — ALTERNATIVA 2A
 0+000 — ALTERNATIVA 2B
 0+000 — ALTERNATIVA 2C
 0+000 — ALTERNATIVA 3A
 0+000 — ALTERNATIVA 3B
 0+000 — ALTERNATIVA 3C