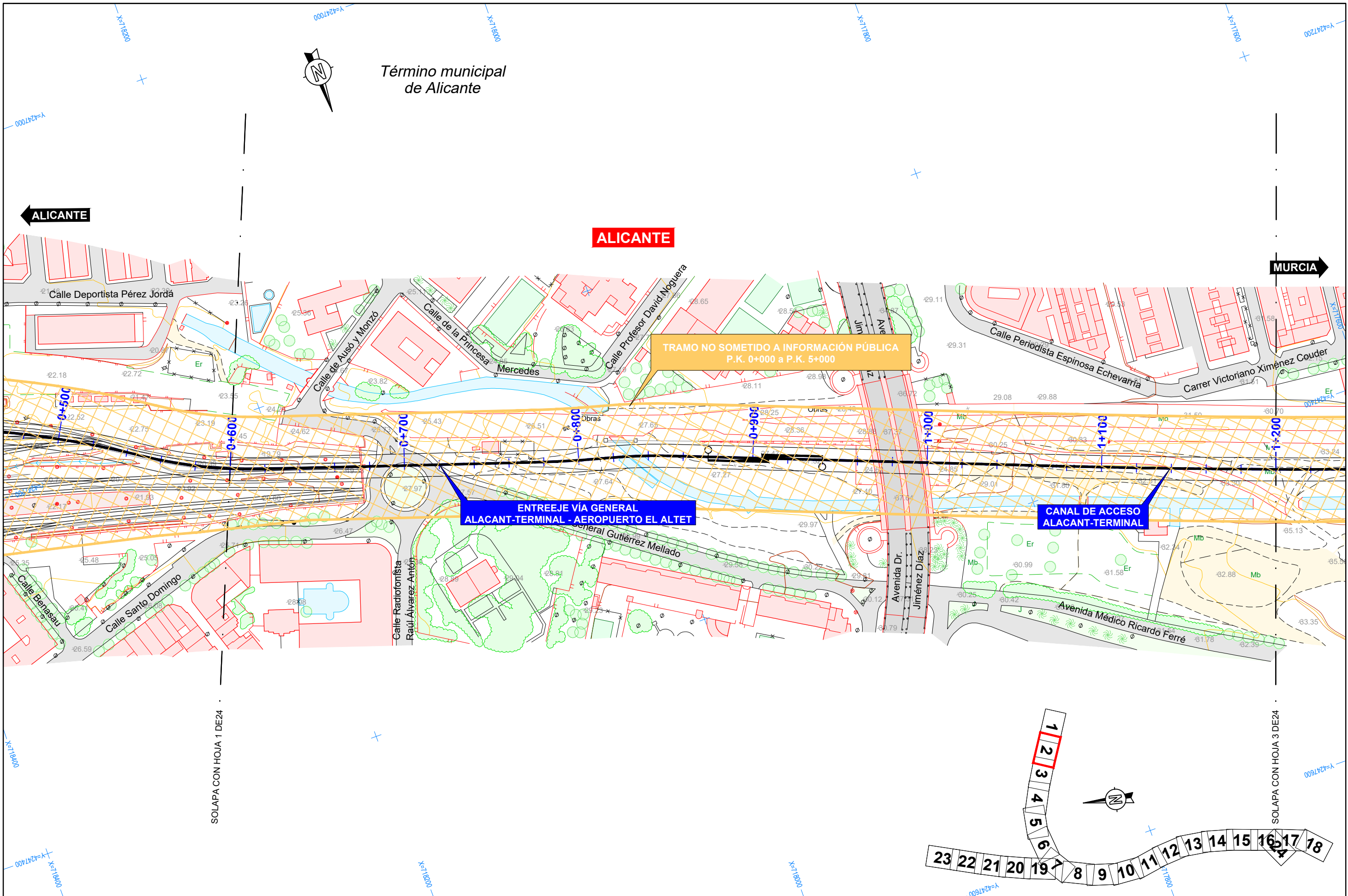
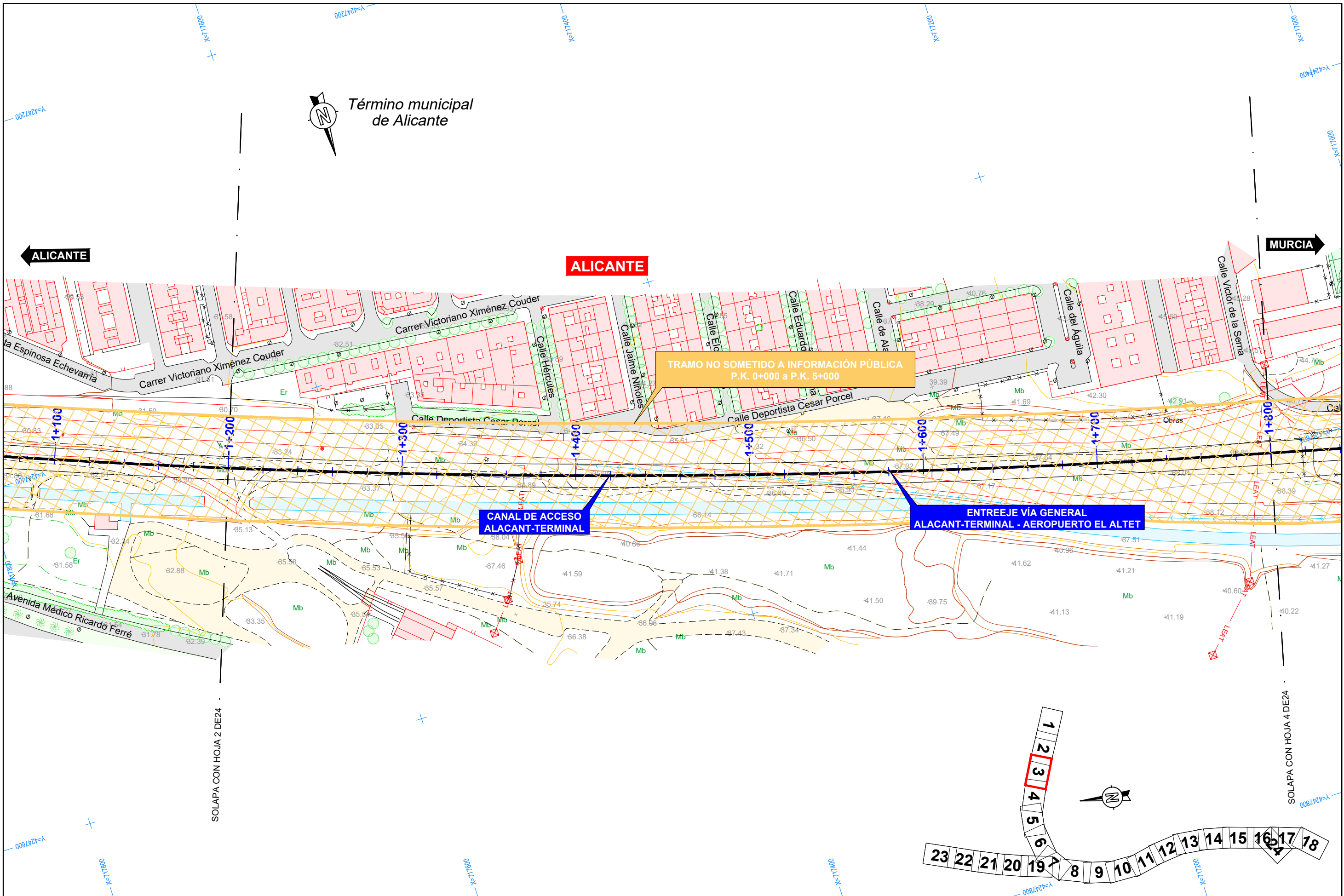


 <p>GOBIERNO DE ESPAÑA</p> <p>MINISTERIO DE TRANSPORTES, MOVILIDAD Y AGENDA URBANA</p>	<p>SECRETARÍA DE ESTADO DE TRANSPORTES, MOVILIDAD Y AGENDA URBANA</p> <p>SECRETARÍA GENERAL DE INFRAESTRUCTURAS</p> <p>DIRECCIÓN GENERAL DE PLANIFICACIÓN Y EVALUACIÓN DE LA RED FERROVIARIA</p>	<p>TÍTULO ESTUDIO INFORMATIVO COMPLEMENTARIO DEL PROYECTO DE REMODELACIÓN DE LA RED ARTERIAL FERROVIARIA DE ALICANTE. VARIANTE DE TORRELLANO</p>	<p>AUTOR</p> 	<p>ESCALA</p> <p>1/2.000</p>  <p>NUMÉRICA GRÁFICA</p>	<p>FECHA</p> <p>FEBRERO 2023</p>	<p>Nº DE PLANO</p> <p>5</p>	<p>TÍTULO DEL PLANO</p> <p>DRENAJE PLANTA DE DRENAJE</p>
						<p>HOJA 1 DE 24</p>	



 <p>GOBIERNO DE ESPAÑA</p> <p>MINISTERIO DE TRANSPORTES, MOVILIDAD Y AGENDA URBANA</p>	<p>SECRETARÍA DE ESTADO DE TRANSPORTES, MOVILIDAD Y AGENDA URBANA</p> <p>SECRETARÍA GENERAL DE INFRAESTRUCTURAS</p> <p>DIRECCIÓN GENERAL DE PLANIFICACIÓN Y EVALUACIÓN DE LA RED FERROVIARIA</p>	<p>TÍTULO ESTUDIO INFORMATIVO COMPLEMENTARIO DEL PROYECTO DE REMODELACIÓN DE LA RED ARTERIAL FERROVIARIA DE ALICANTE. VARIANTE DE TORRELLANO</p>	<p>AUTOR</p> <p></p>	<p>ESCALA 1/2.000</p> <p>0 20 40m.</p> <p>NUMÉRICA GRÁFICA</p>	<p>FECHA FEBRERO 2023</p>	<p>Nº DE PLANO 5</p>	<p>TÍTULO DEL PLANO DRENAJE PLANTA DE DRENAJE</p>
						<p>HOJA 2 DE 24</p>	



Término municipal
de Alicante

ALICANTE

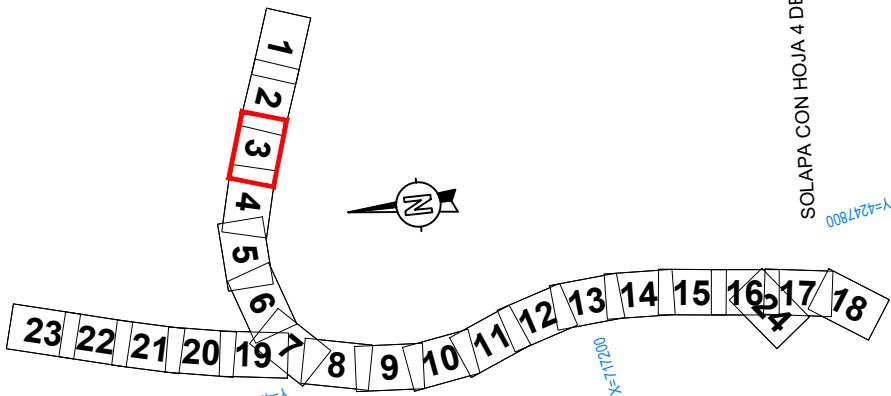
ALICANTE

MURCIA

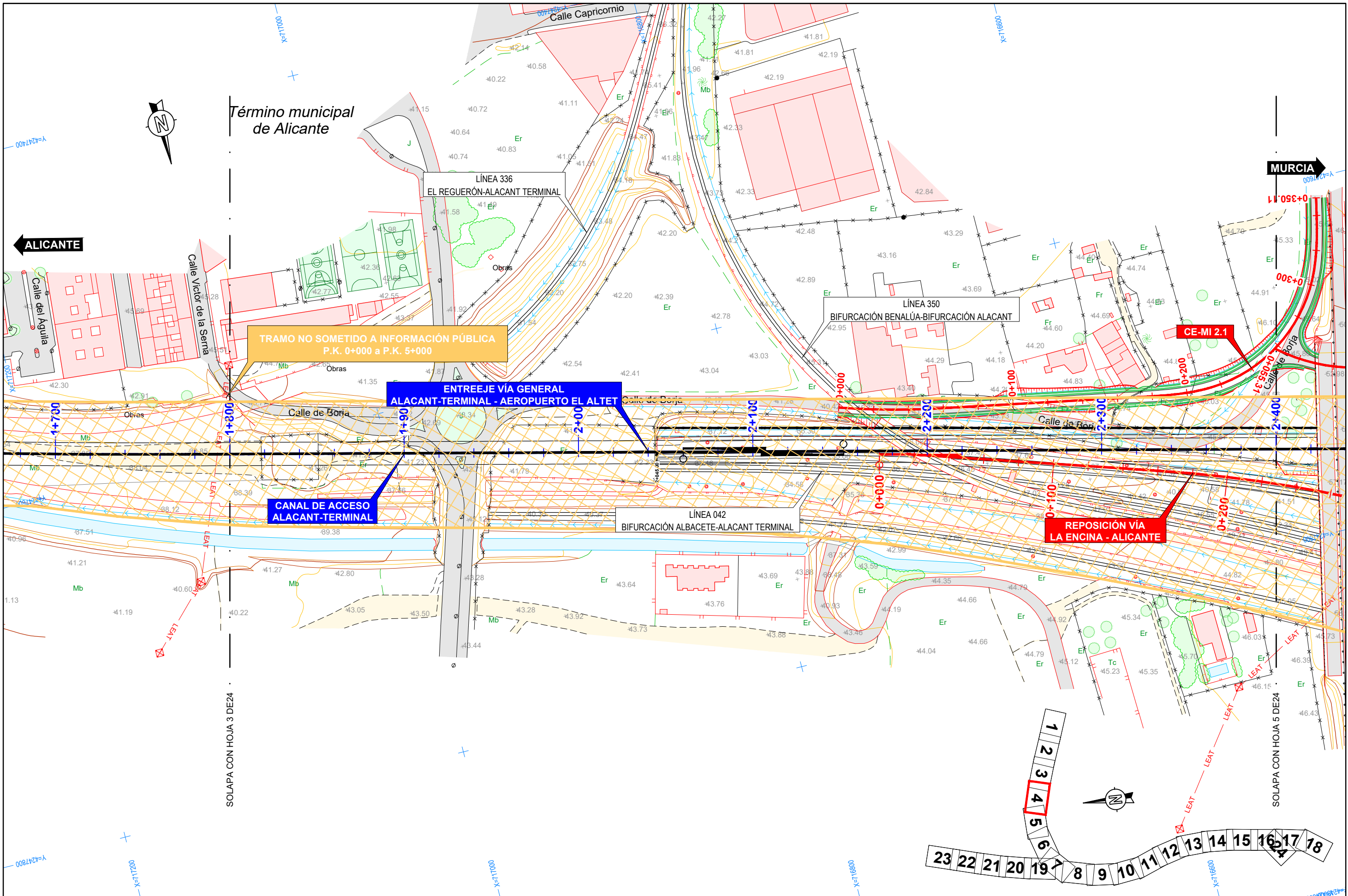
TRAMO NO SOMETIDO A INFORMACIÓN PÚBLICA
P.K. 0+000 a P.K. 5+000

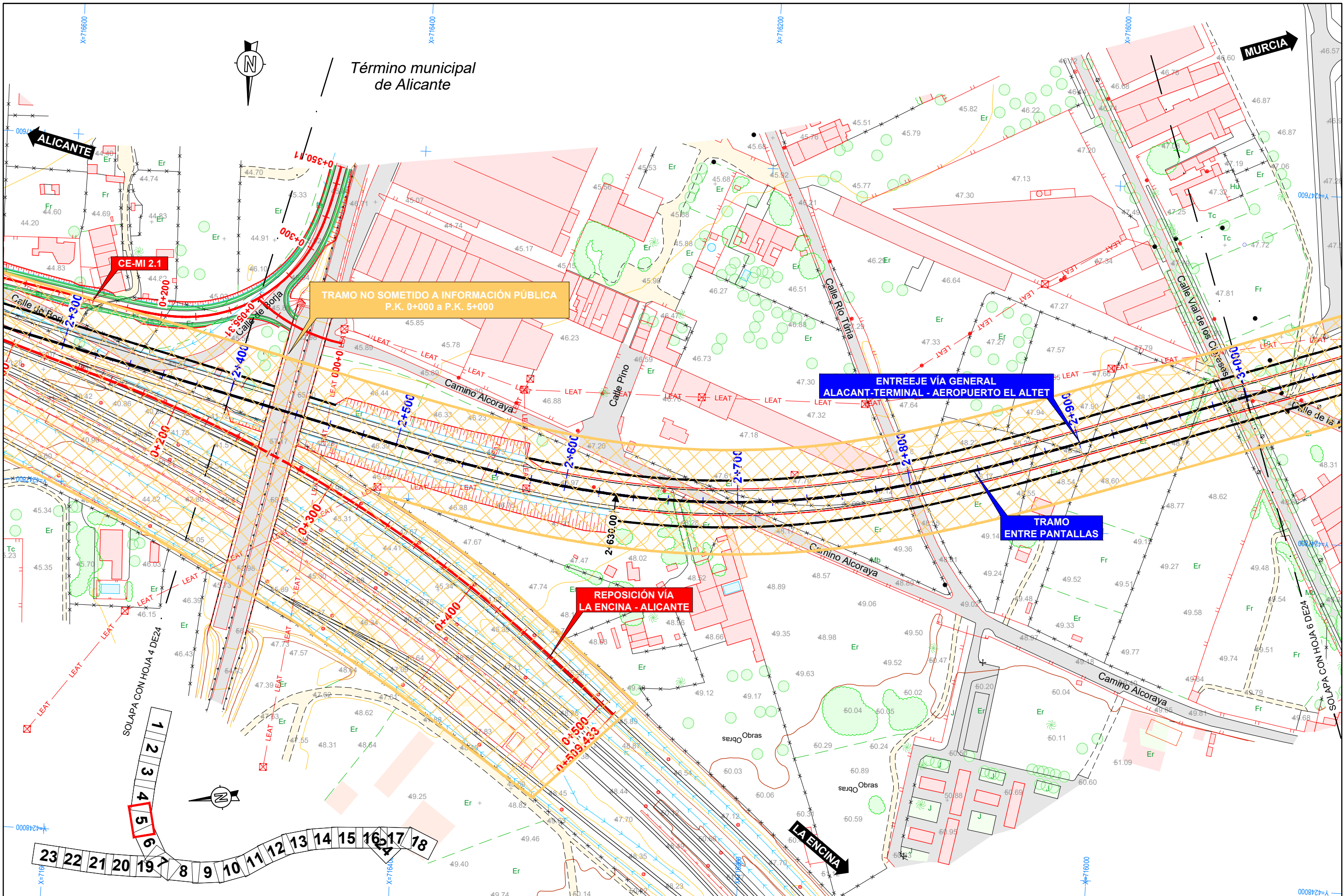
CANAL DE ACCESO
ALACANT-TERMINAL

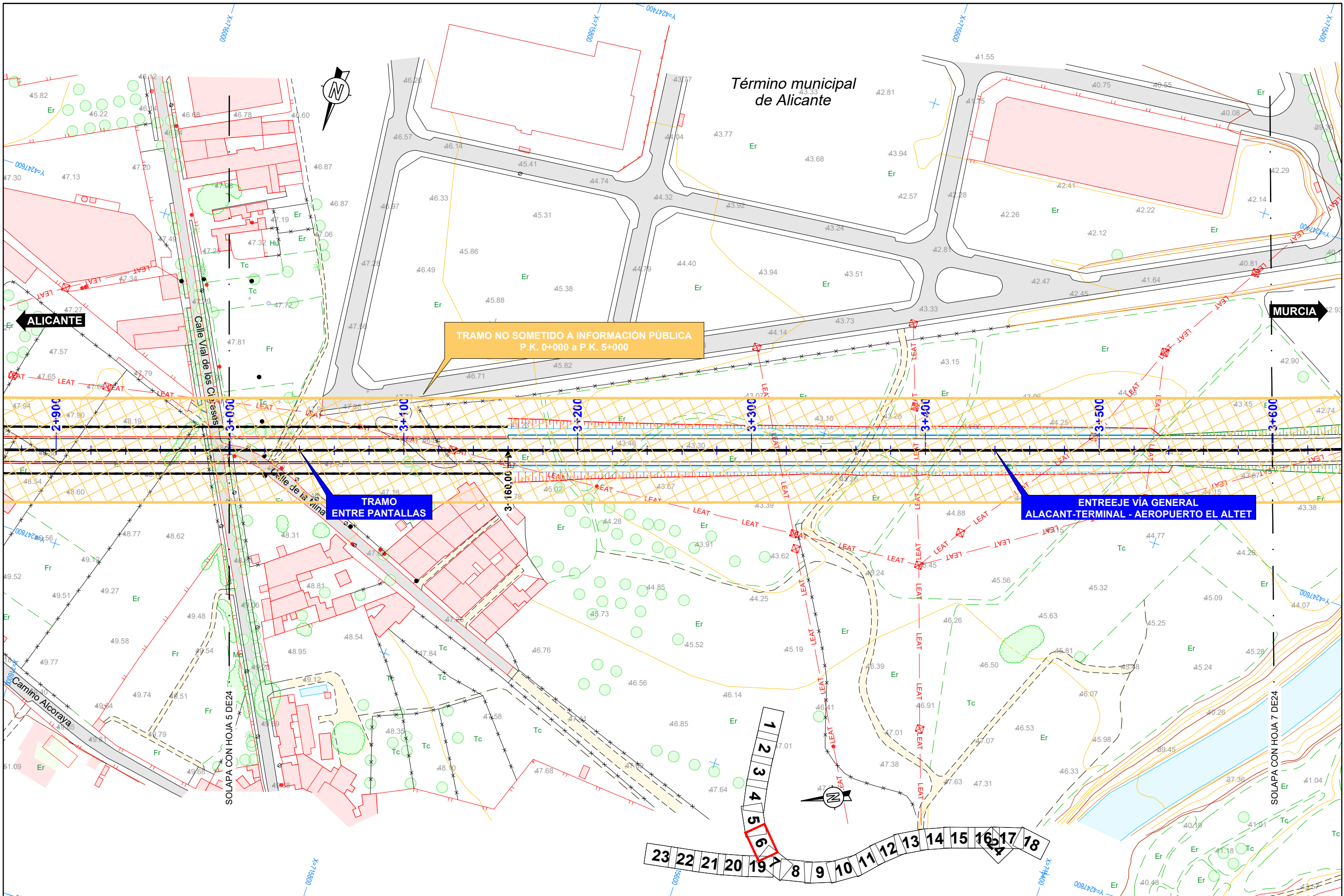
ENTREEJE VÍA GENERAL
ALACANT-TERMINAL - AEROPUERTO EL ALTET

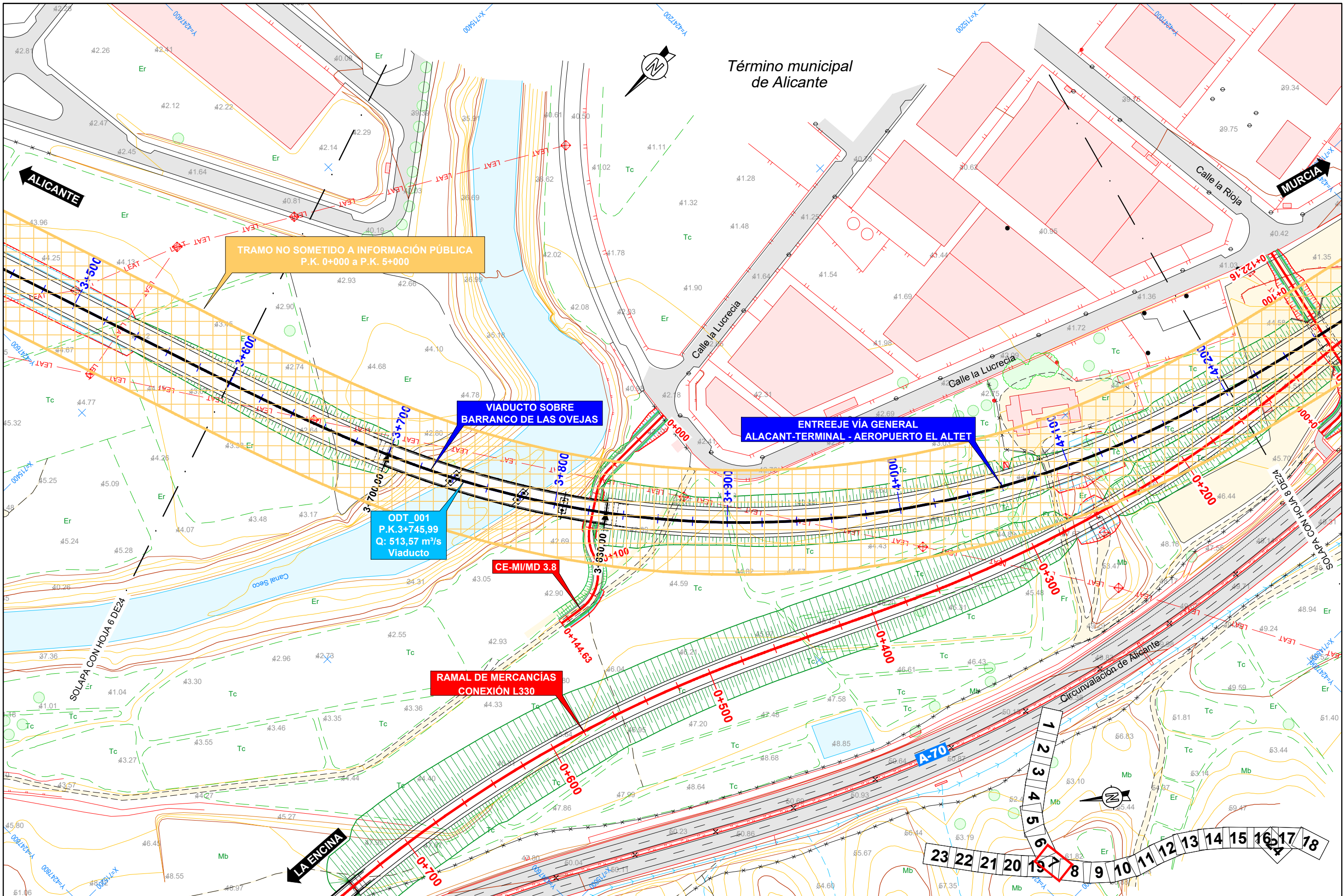


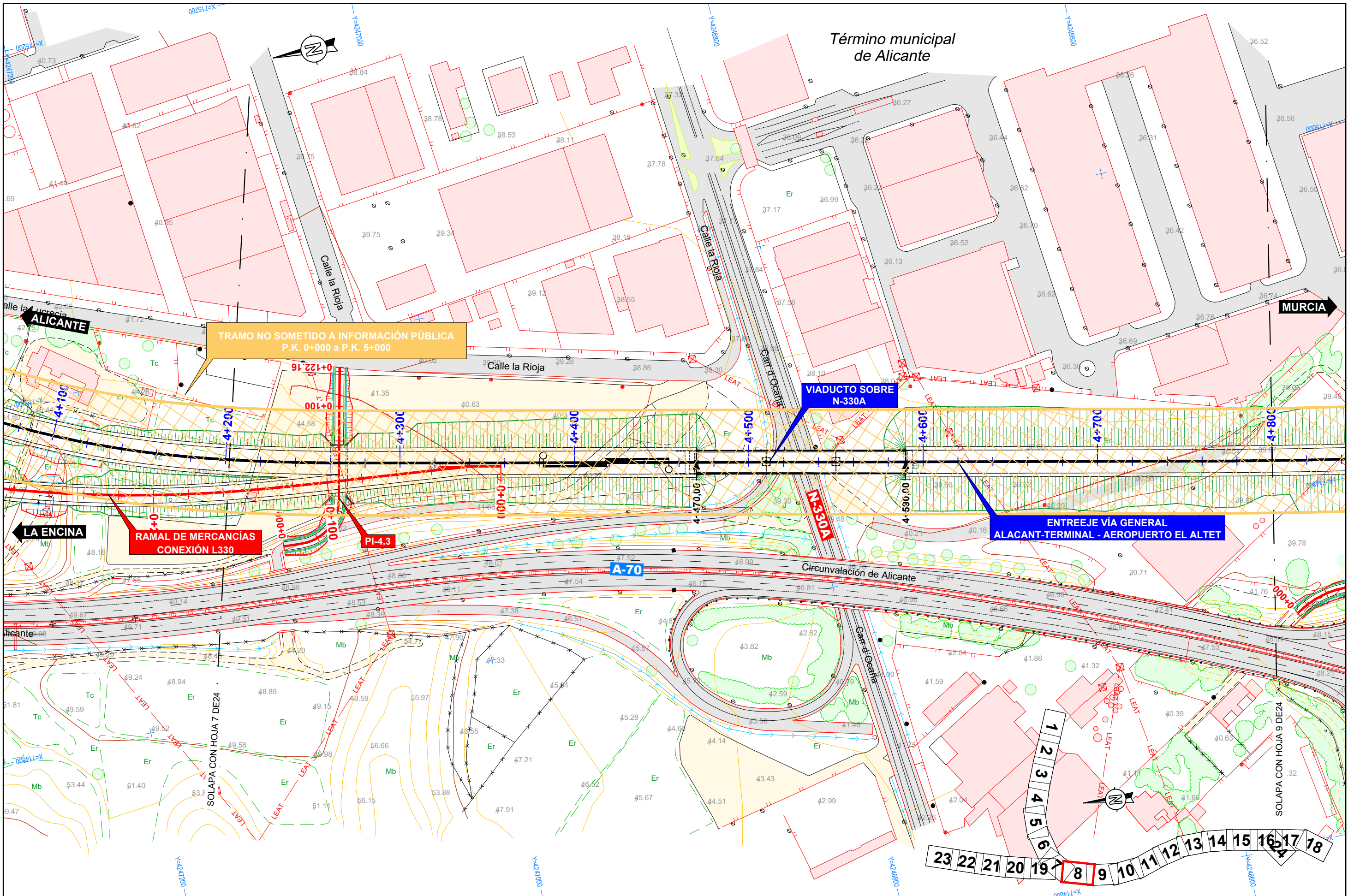
 <p>GOBIERNO DE ESPAÑA</p> <p>MINISTERIO DE TRANSPORTES, MOVILIDAD Y AGENDA URBANA</p>	<p>SECRETARÍA DE ESTADO DE TRANSPORTES, MOVILIDAD Y AGENDA URBANA</p> <p>SECRETARÍA GENERAL DE INFRAESTRUCTURAS</p> <p>DIRECCIÓN GENERAL DE PLANIFICACIÓN Y EVALUACIÓN DE LA RED FERROVIARIA</p>	<p>TÍTULO ESTUDIO INFORMATIVO COMPLEMENTARIO DEL PROYECTO DE REMODELACIÓN DE LA RED ARTERIAL FERROVIARIA DE ALICANTE. VARIANTE DE TORRELLANO</p>	<p>AUTOR</p> <p></p>	<p>ESCALA 1/2.000</p> <p>0 20 40m.</p> <p>NUMÉRICA GRÁFICA</p>	<p>FECHA FEBRERO 2023</p>	<p>Nº DE PLANO 5</p>	<p>TÍTULO DEL PLANO DRENAJE PLANTA DE DRENAJE</p>
						<p>HOJA 3 DE 24</p>	











Término municipal de Alicante

TRAMO NO SOMETIDO A INFORMACIÓN PÚBLICA
P.K. 0+000 a P.K. 5+000

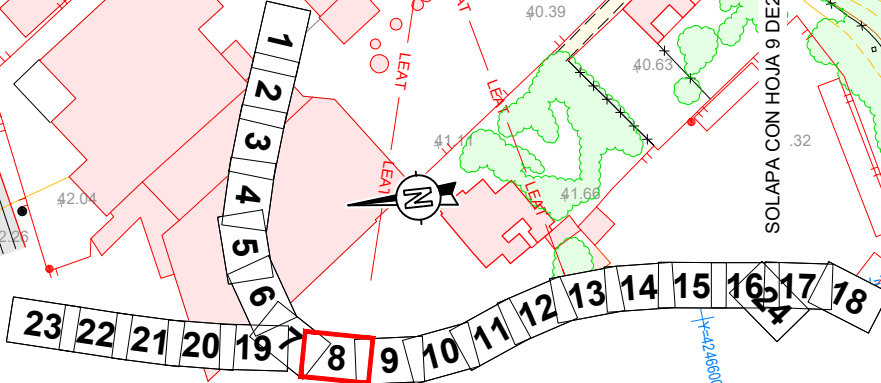
VIADUCTO SOBRE N-330A

RAMAL DE MERCANCÍAS CONEXIÓN L330

ENTREEJE VÍA GENERAL ALACANT-TERMINAL - AEROPUERTO EL ALTET

A-70

Circunvalación de Alicante



GOBIERNO DE ESPAÑA
MINISTERIO DE TRANSPORTES, MOVILIDAD Y AGENDA URBANA

SECRETARÍA DE ESTADO DE TRANSPORTES, MOVILIDAD Y AGENDA URBANA
SECRETARÍA GENERAL DE INFRAESTRUCTURAS
DIRECCIÓN GENERAL DE PLANIFICACIÓN Y EVALUACIÓN DE LA RED FERROVIARIA

TÍTULO ESTUDIO INFORMATIVO COMPLEMENTARIO DEL PROYECTO DE REMODELACIÓN DE LA RED ARTERIAL FERROVIARIA DE ALICANTE. VARIANTE DE TORRELLANO

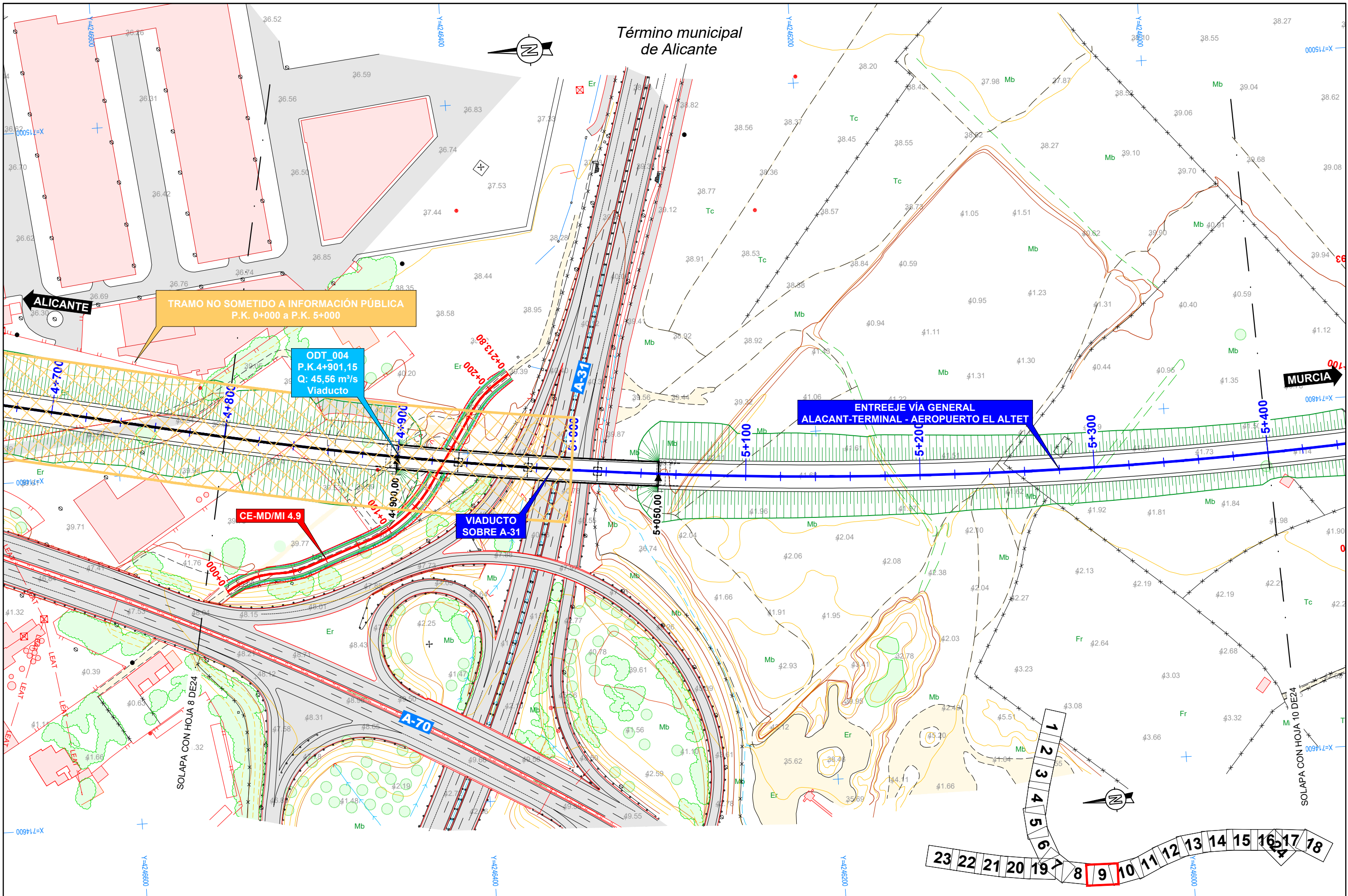
AUTOR **prontec**

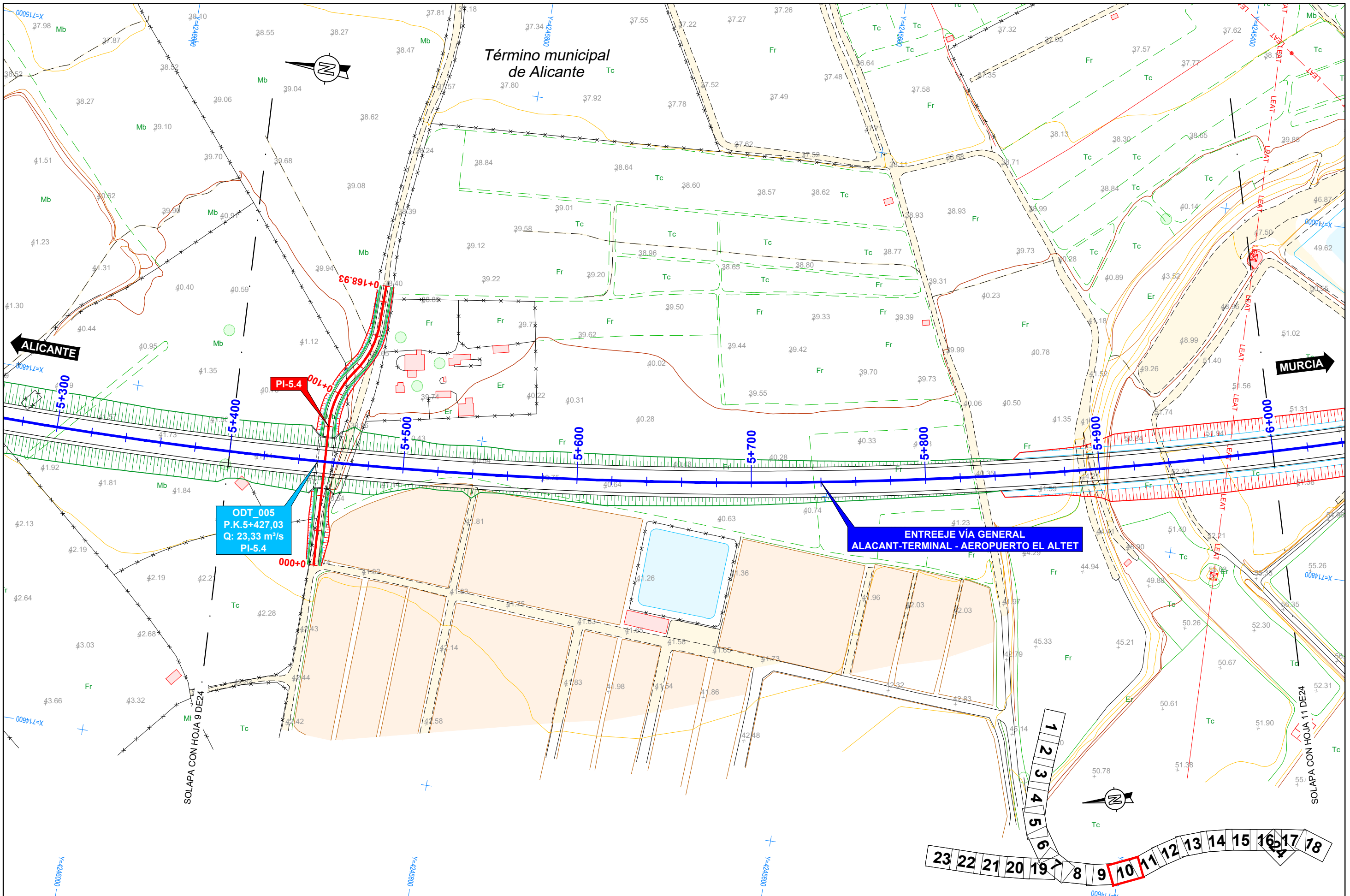
ESCALA 1/2.000
0 20 40m.
NUMÉRICA GRÁFICA

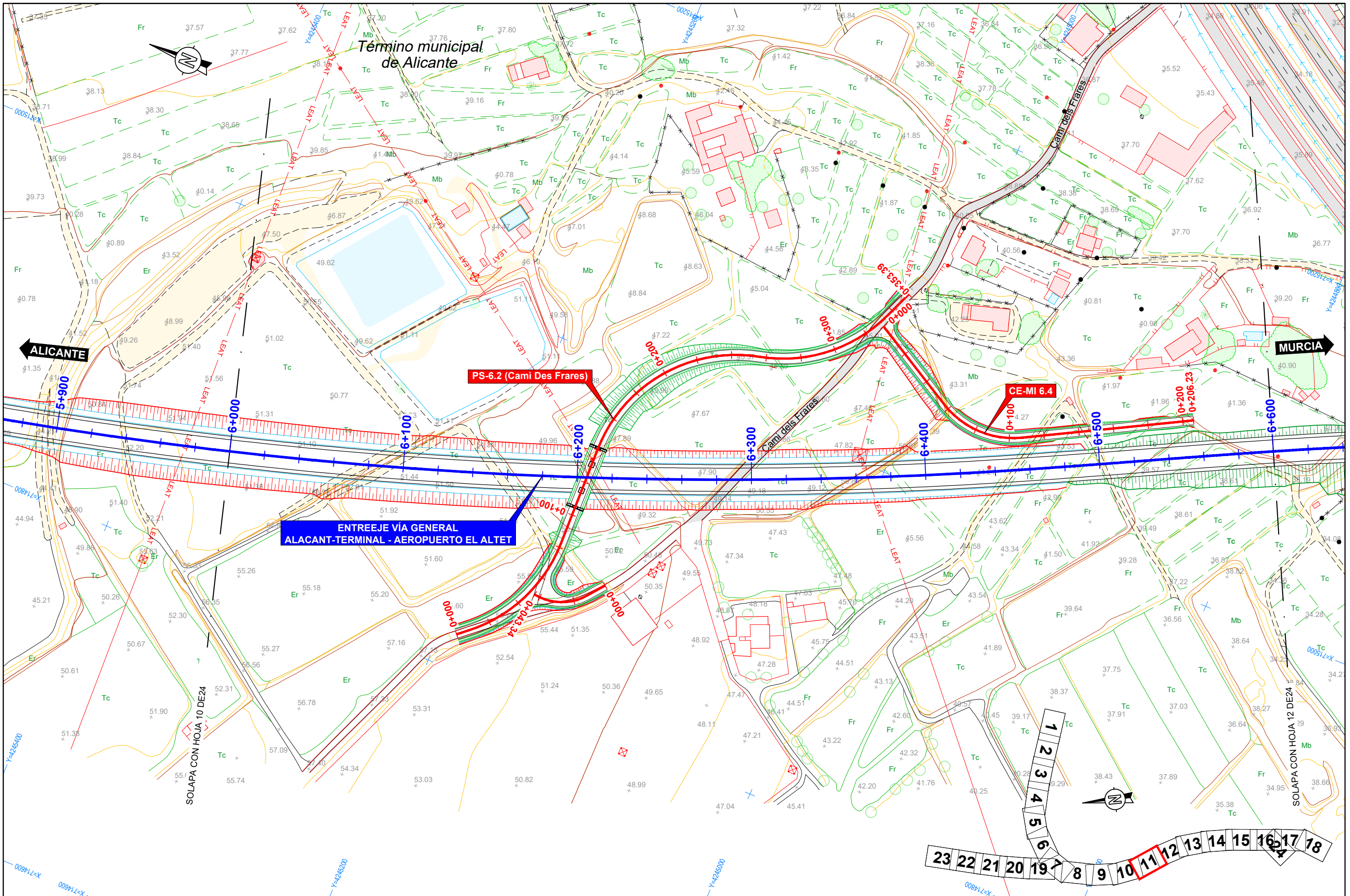
FECHA FEBRERO 2023

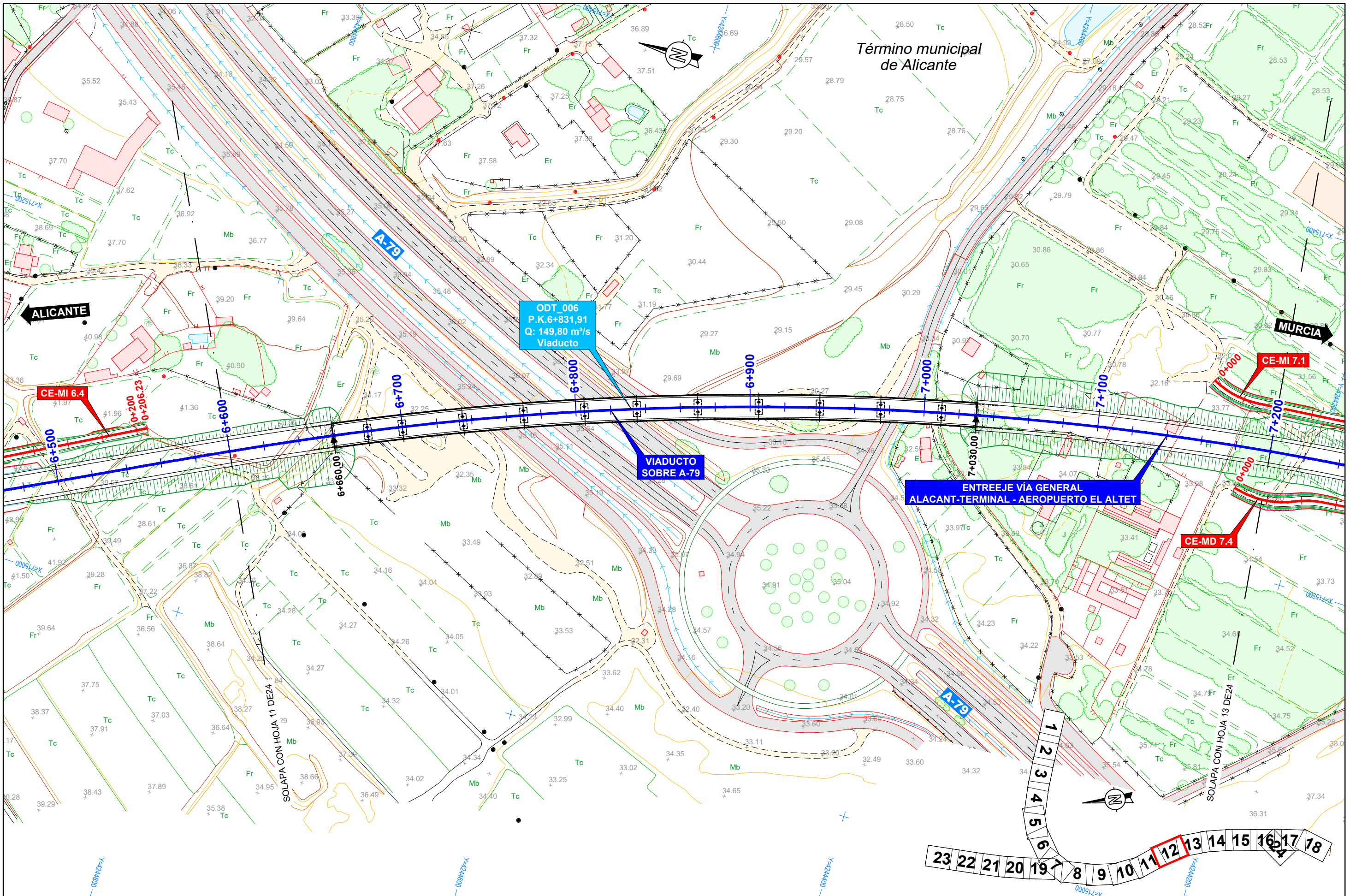
Nº DE PLANO 5
HOJA 8 DE 24

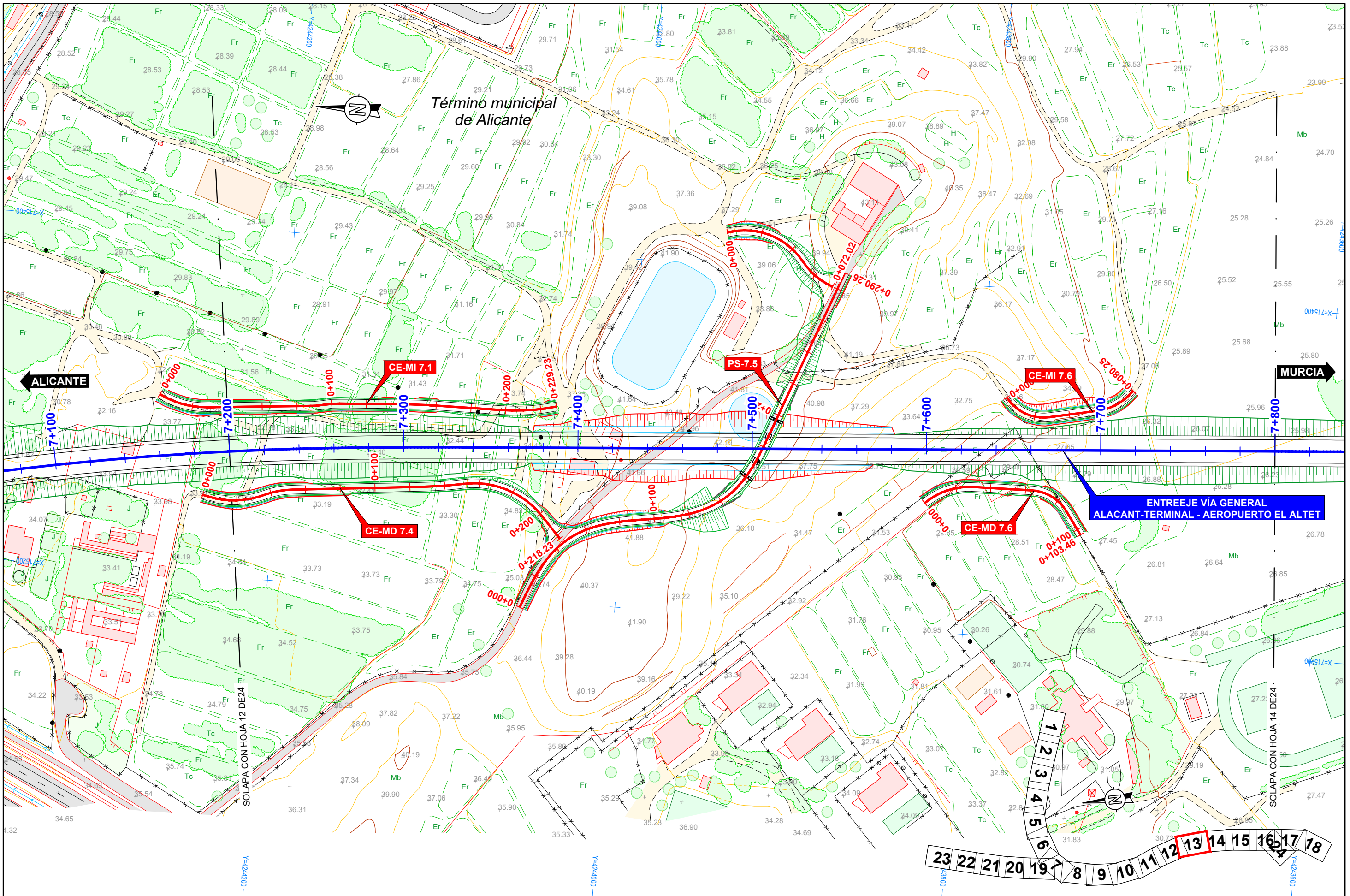
TÍTULO DEL PLANO DRENAJE PLANTA DE DRENAJE

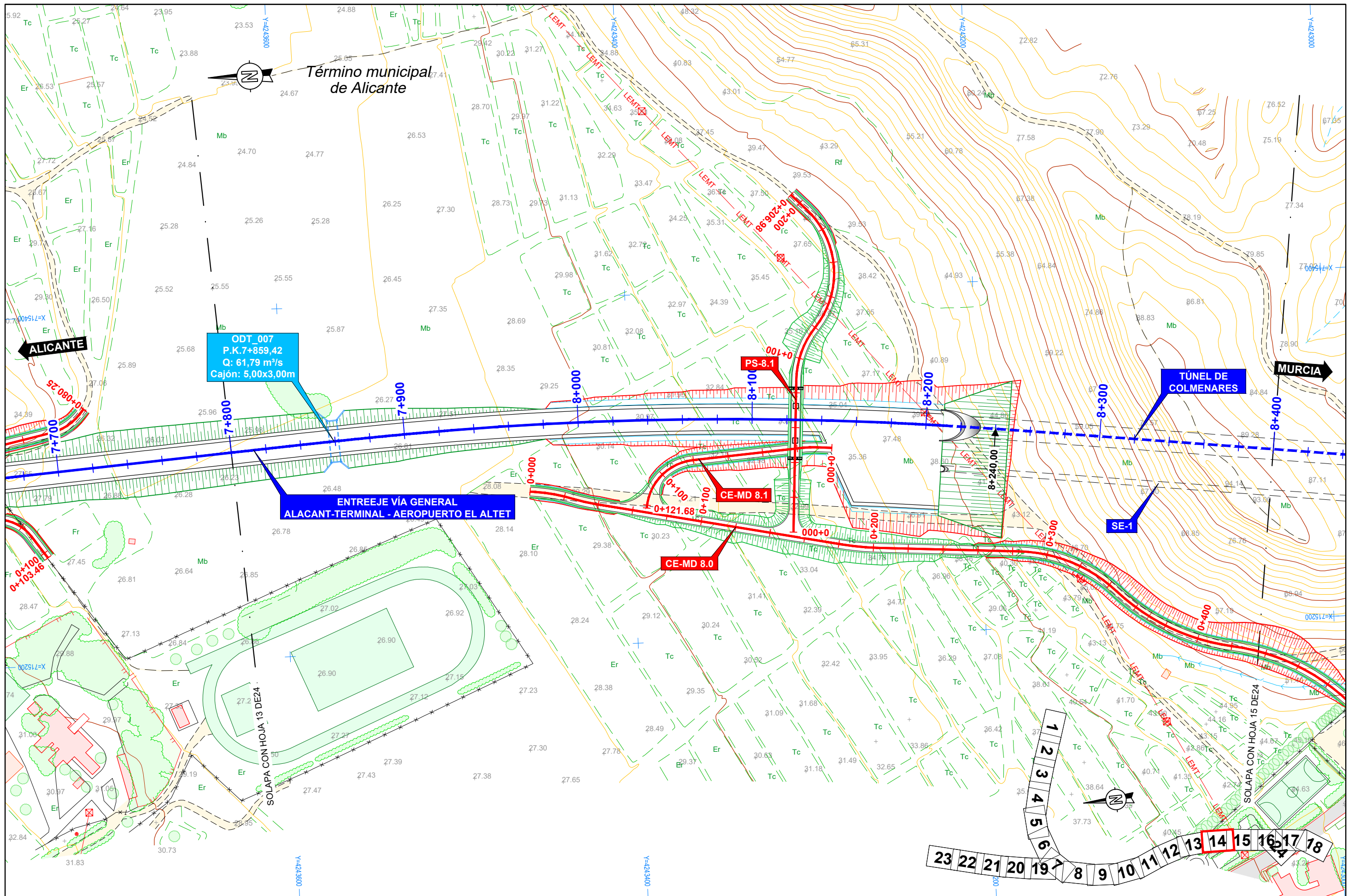












SECRETARÍA DE ESTADO DE TRANSPORTES, MOVILIDAD Y AGENDA URBANA
 SECRETARÍA GENERAL DE INFRAESTRUCTURAS
 DIRECCIÓN GENERAL DE PLANIFICACIÓN Y EVALUACIÓN DE LA RED FERROVIARIA

TÍTULO ESTUDIO INFORMATIVO COMPLEMENTARIO DEL PROYECTO DE REMODELACIÓN DE LA RED ARTERIAL FERROVIARIA DE ALICANTE. VARIANTE DE TORRELLANO

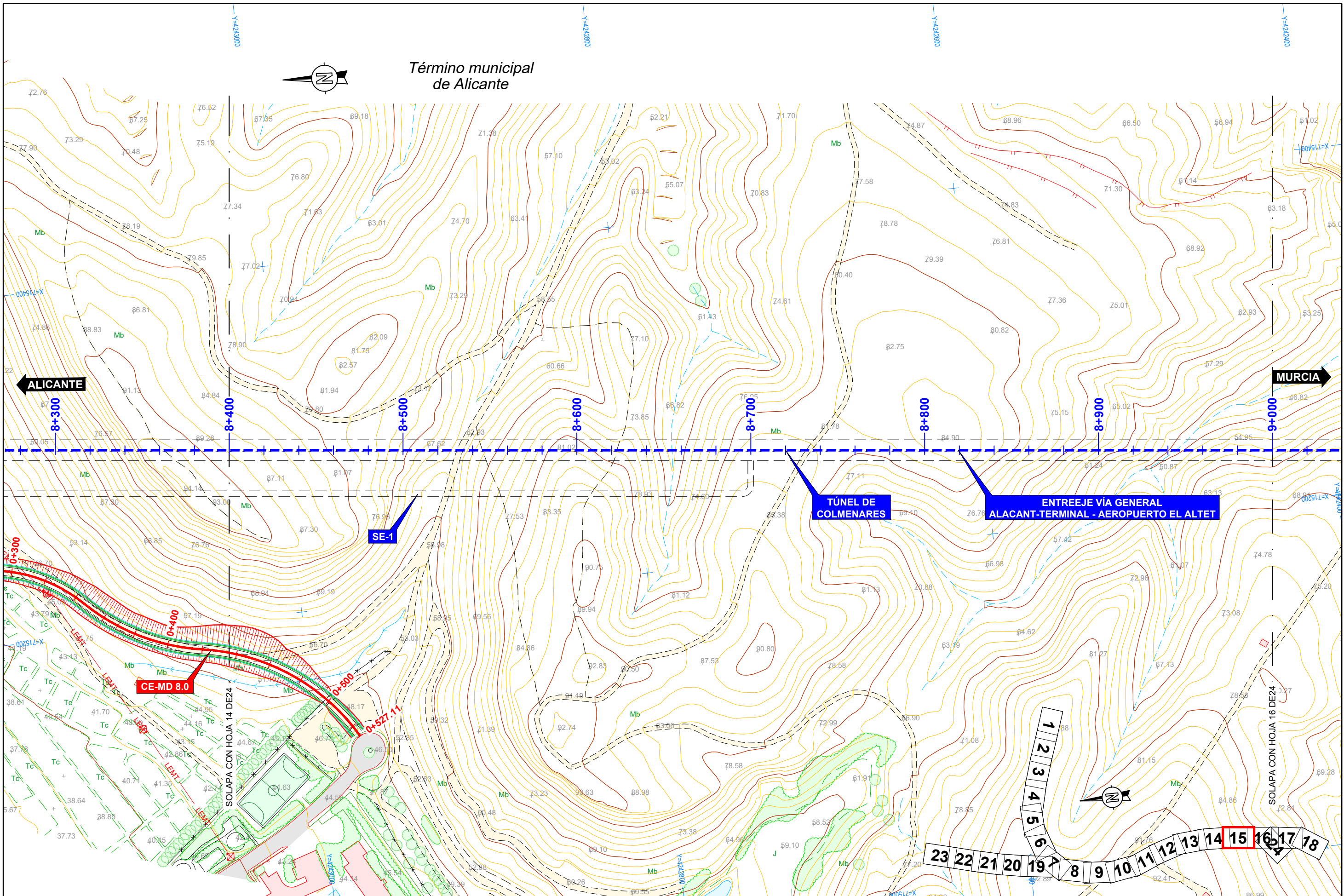
AUTOR **prontec**

ESCALA 1/2.000
 0 20 40m.
 NUMÉRICA GRÁFICA

FECHA FEBRERO 2023

Nº DE PLANO 5
 HOJA 14 DE 24

TÍTULO DEL PLANO DRENAJE PLANTA DE DRENAJE



Término municipal
de Alicante

ALICANTE

MURCIA

SE-1

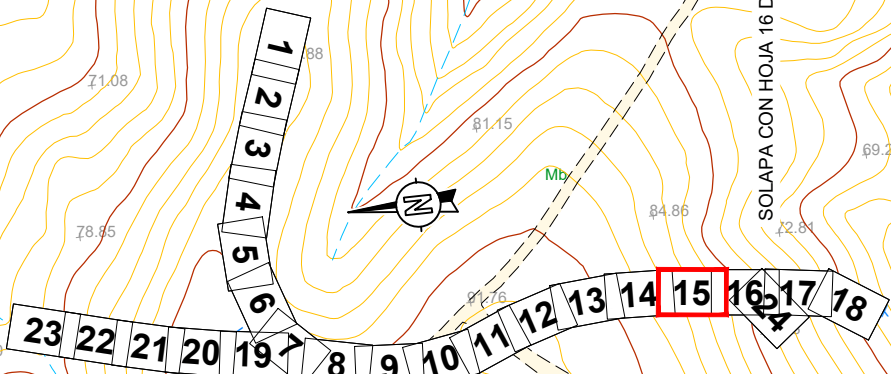
TÚNEL DE
COLMENARES

ENTREEJE VÍA GENERAL
ALACANT-TERMINAL - AEROPUERTO EL ALTET

CE-MD 8.0

SOLAPA CON HOJA 14 DE 24

SOLAPA CON HOJA 16 DE 24



SECRETARÍA DE ESTADO
DE TRANSPORTES, MOVILIDAD
Y AGENDA URBANA
SECRETARÍA GENERAL
DE INFRAESTRUCTURAS
DIRECCIÓN GENERAL
DE PLANIFICACIÓN Y EVALUACIÓN
DE LA RED FERROVIARIA

TÍTULO
ESTUDIO INFORMATIVO
COMPLEMENTARIO DEL PROYECTO DE
REMODELACIÓN DE LA RED ARTERIAL
FERROVIARIA DE ALICANTE. VARIANTE
DE TORRELLANO

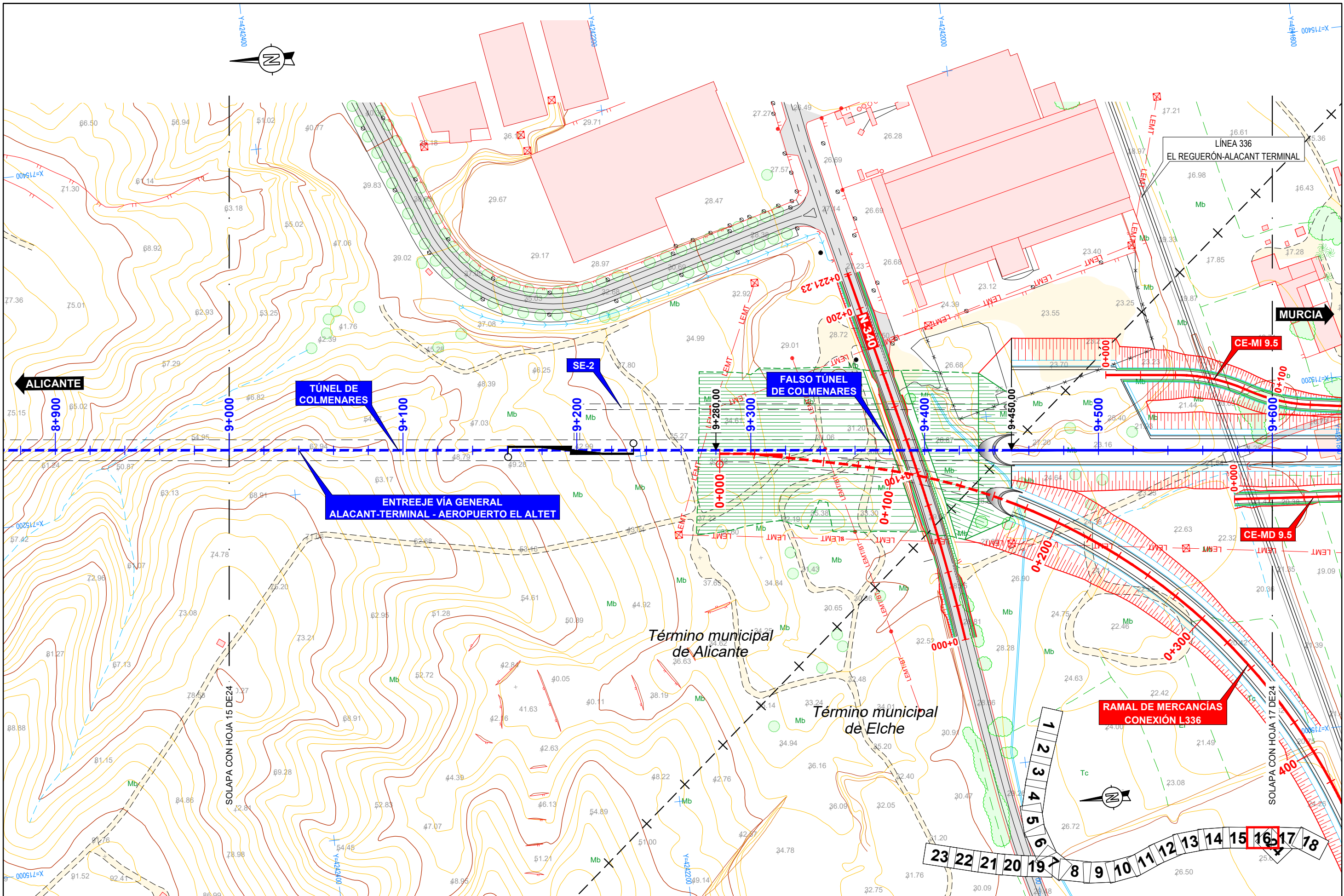
AUTOR
prontec

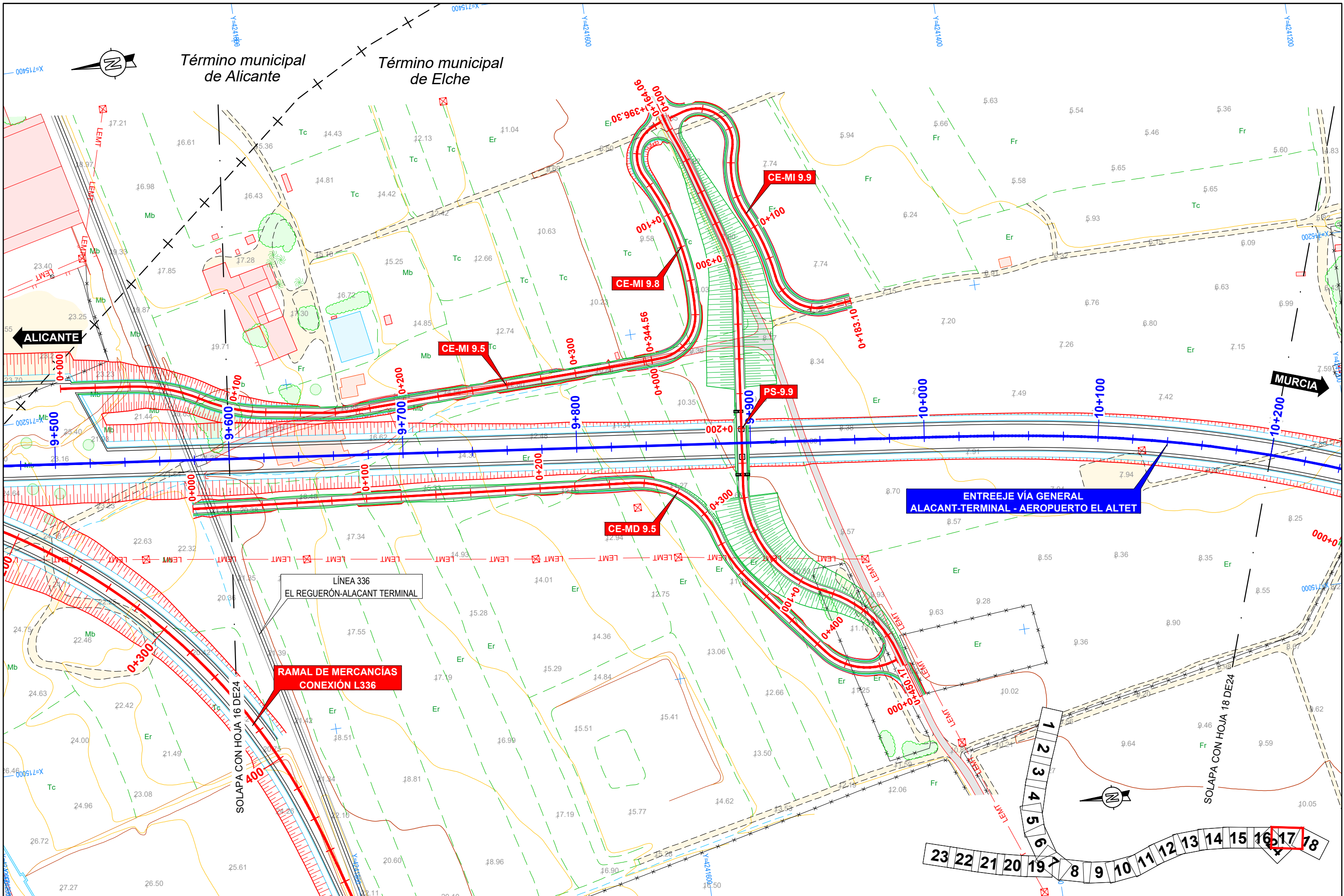
ESCALA
1/2.000
0 20 40m.
NUMÉRICA GRÁFICA

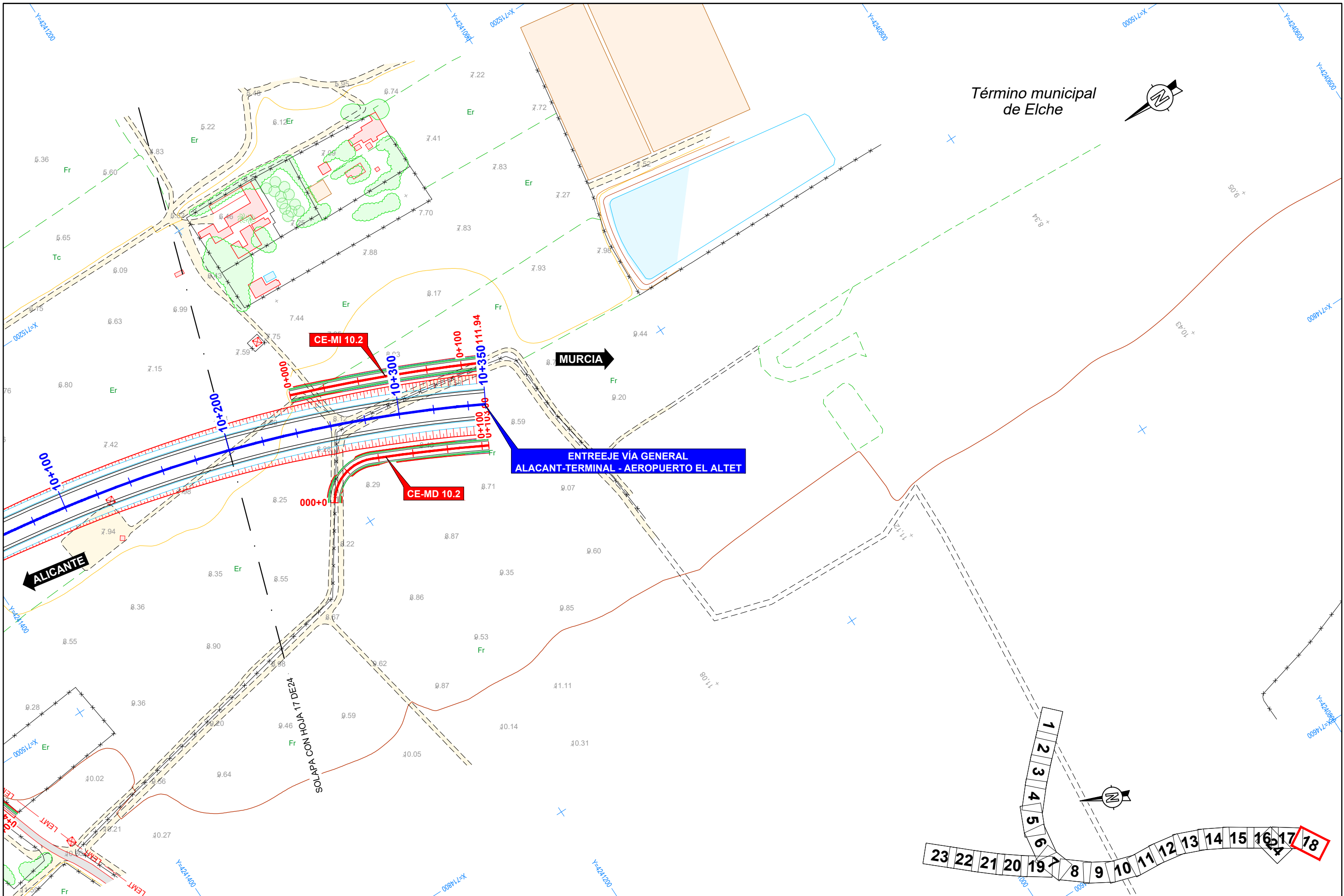
FECHA
FEBRERO
2023

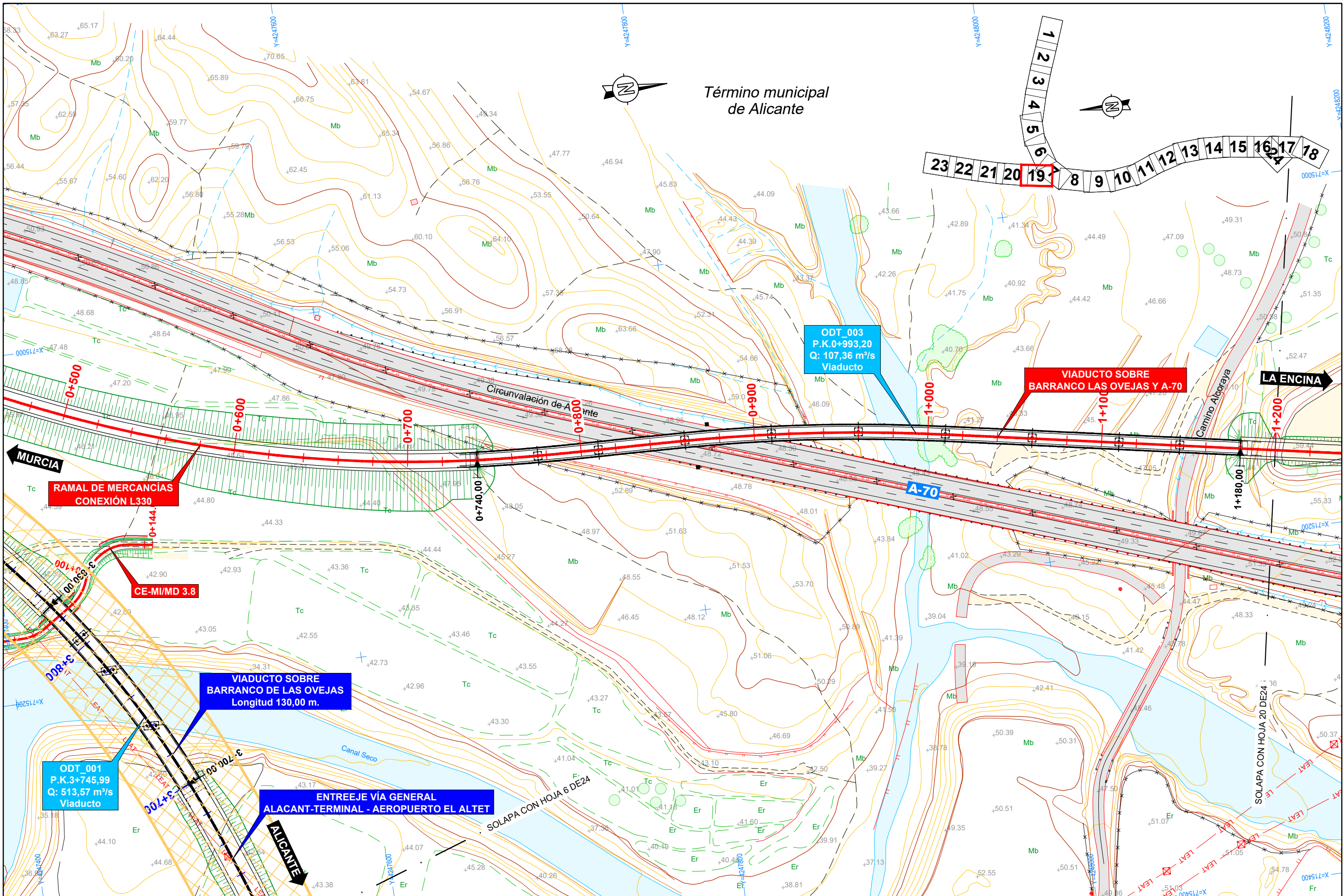
Nº DE PLANO
5
HOJA 15 DE 24

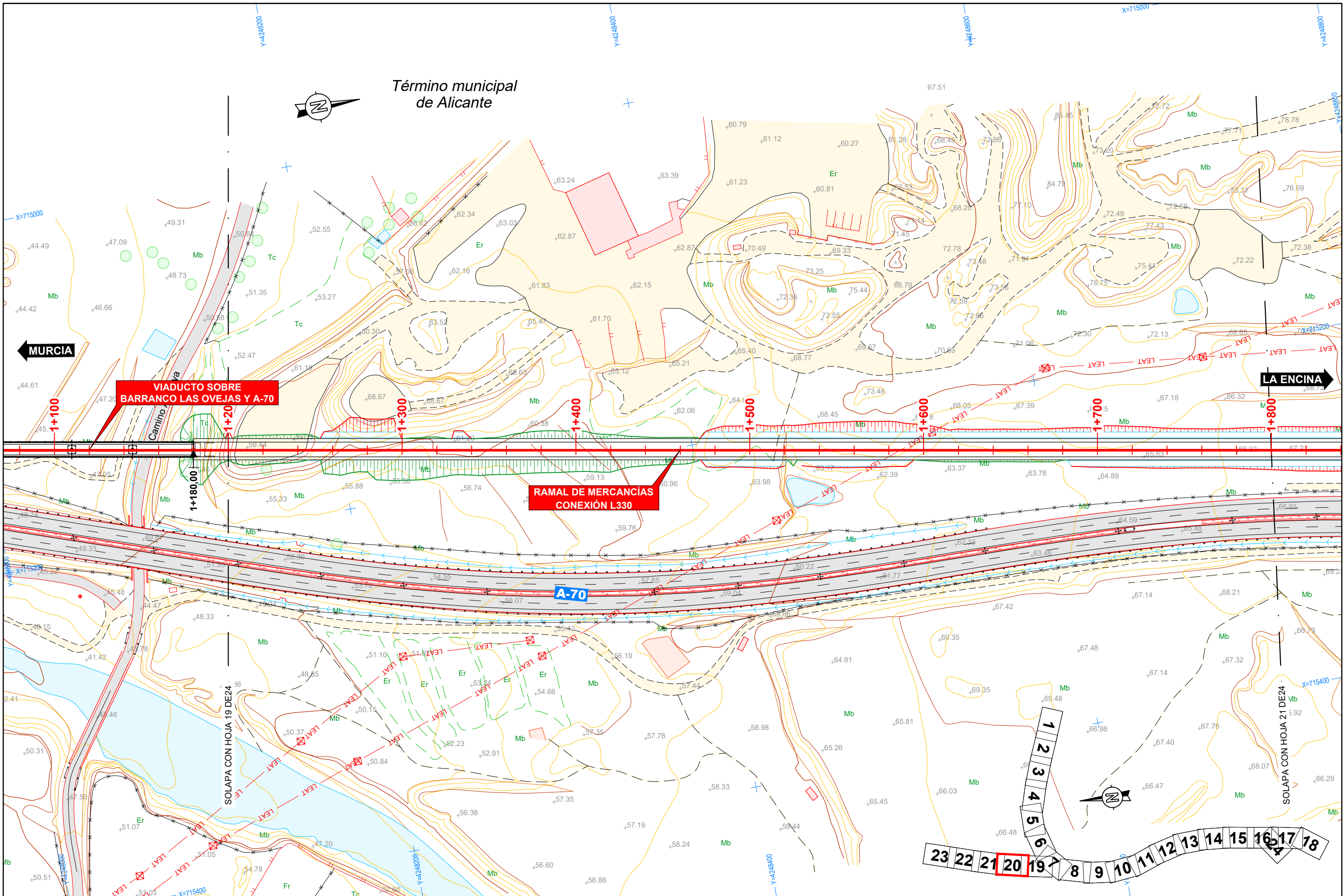
TÍTULO DEL PLANO
DRENAJE
PLANTA DE DRENAJE



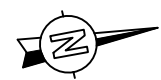








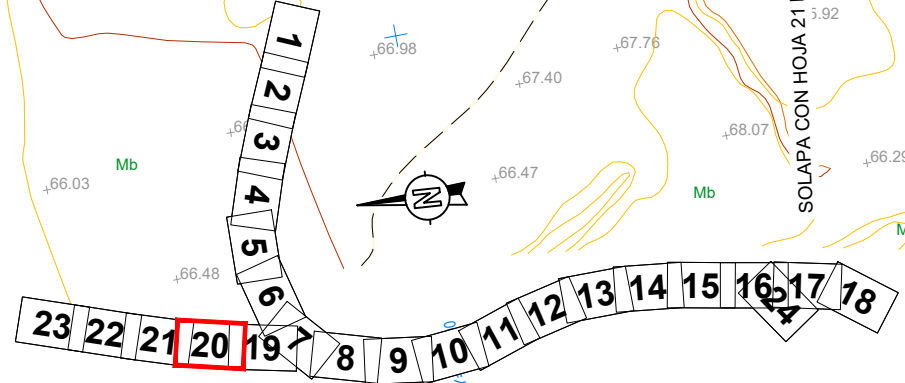
Término municipal
de Alicante



**VIADUCTO SOBRE
BARRANCO LAS OVEJAS Y A-70**

**RAMAL DE MERCANCIAS
CONEXIÓN L330**

A-70



 <p>GOBIERNO DE ESPAÑA MINISTERIO DE TRANSPORTES, MOVILIDAD Y AGENDA URBANA</p>	<p>SECRETARÍA DE ESTADO DE TRANSPORTES, MOVILIDAD Y AGENDA URBANA SECRETARÍA GENERAL DE INFRAESTRUCTURAS DIRECCIÓN GENERAL DE PLANIFICACIÓN Y EVALUACIÓN DE LA RED FERROVIARIA</p>	<p>TÍTULO ESTUDIO INFORMATIVO COMPLEMENTARIO DEL PROYECTO DE REMODELACIÓN DE LA RED ARTERIAL FERROVIARIA DE ALICANTE. VARIANTE DE TORRELLANO</p>	<p>AUTOR </p>	<p>ESCALA 1/2.000 0 20 40m. NUMÉRICA GRÁFICA</p>	<p>FECHA FEBRERO 2023</p>	<p>Nº DE PLANO 5</p>	<p>TÍTULO DEL PLANO DRENAJE PLANTA DE DRENAJE</p>
						<p>HOJA 20 DE 24</p>	

