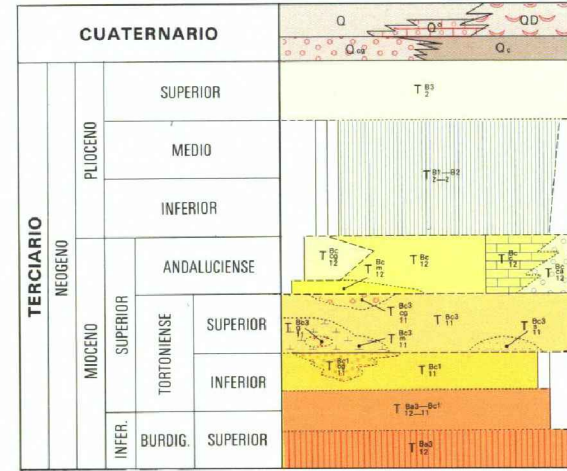


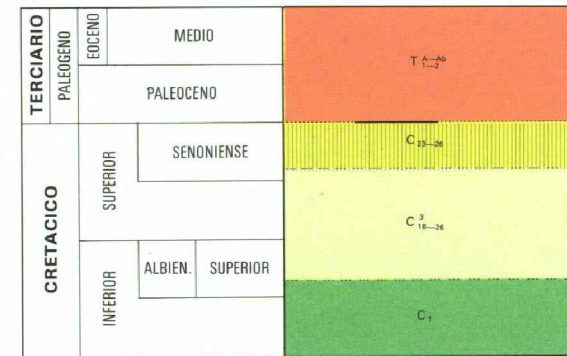
**LEYENDA**

**SEDIMENTOS POST-MANTO**



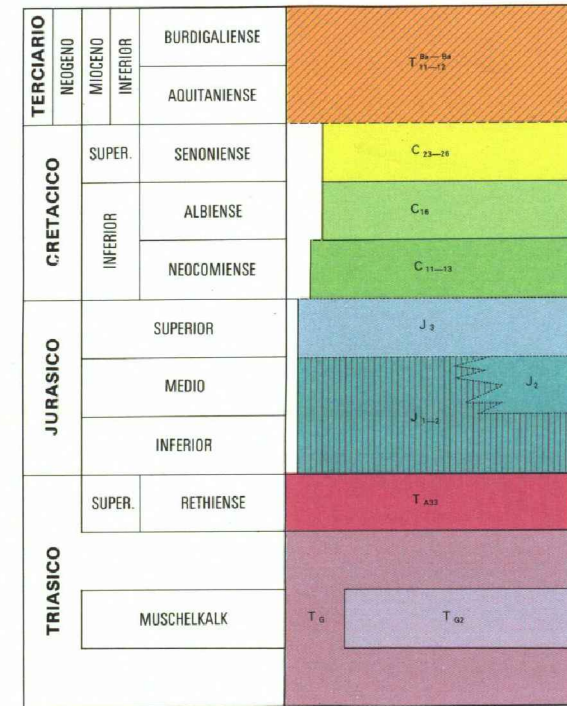
- Q Cuaternario indiferenciado
- QD Dunas (Eolico)
- Q<sup>o</sup> Caliza oolítica
- Q<sub>oq</sub> Conglomerados y arcillas
- Q<sub>c</sub> Caliche
- Q<sub>a</sub> Areniscas
- T<sup>pl-02</sup> Marga
- T<sup>pl-02</sup> Conglomerado arcilloso y arcillas
- T<sup>pl-02</sup> Areniscas calcomargosas y margas
- T<sup>pl-02</sup> Marga
- T<sup>pl-02</sup> Caliza zoogena
- T<sup>pl-02</sup> Albarizas
- T<sup>pl-02</sup> Conglomerado, areniscas y algo de marga, con intercalados continentales
- T<sup>pl-02</sup> Arenisca calcárea
- T<sup>pl-02</sup> Margas
- T<sup>pl-02</sup> Lentejón detrítico intercalado
- T<sup>pl-02</sup> Arenisca con escafópodos
- T<sup>pl-02</sup> Conglomerado: tramo regresivo
- T<sup>pl-02</sup> Calizas zoogenas
- T<sup>pl-02</sup> Areniscas masivas
- T<sup>pl-02</sup> Margas arenosas y margas blancas

**PREBETICO DE ALICANTE**



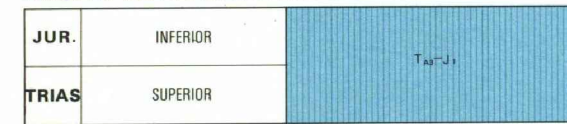
- T<sup>pl-02</sup> Margas, areniscas y calizas
- C<sup>23-26</sup> Calizas margosas blancas y rojas y margas
- C<sup>3-16-26</sup> Margas ocre claro, con niveles arenosos y calcáreos
- C<sup>1</sup> Marga gris-verdoso claro, con niveles arenosos

**SUBBETICO ALOCTONO**



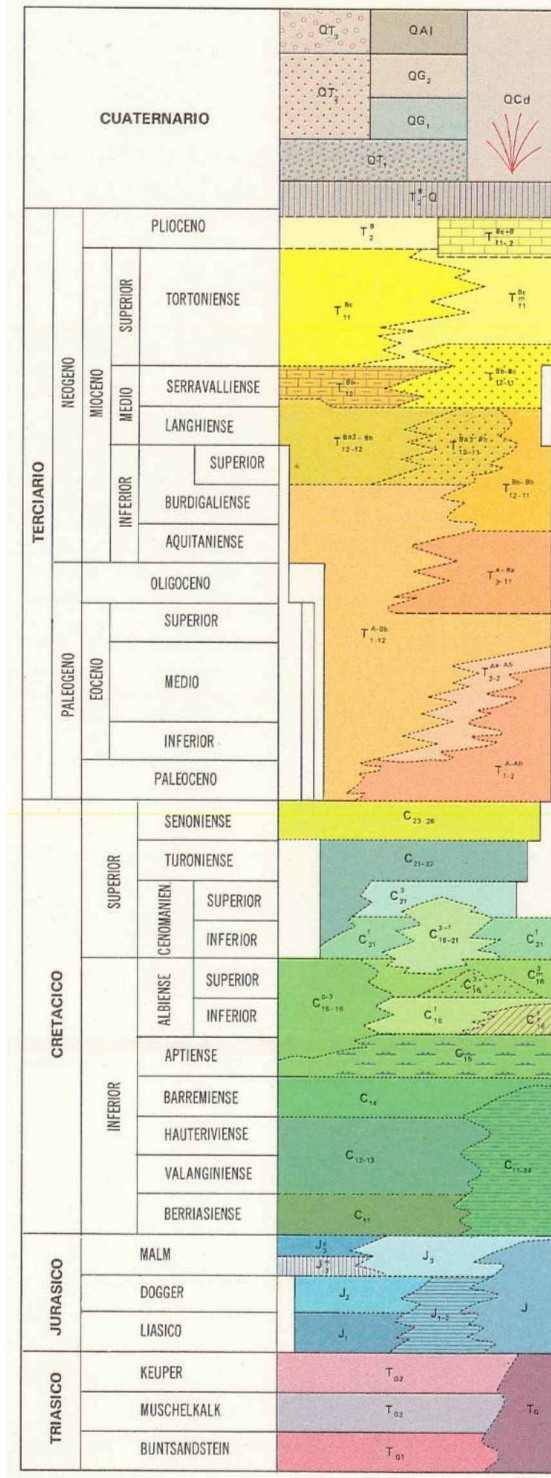
- T<sup>pl-02</sup> Calizas arenosas
- C<sup>23-26</sup> Caliza margosa
- C<sup>16</sup> Caliza margosa
- C<sup>11-13</sup> Caliza margosa y margas arriñonadas con Ammonites
- J<sup>3</sup> Calizas nodulosas, a veces rojas con Ammonites
- J<sup>2</sup> Margas y calizas bien estratificadas con nódulos de Silix
- J<sup>1-2</sup> Calizas blanquecinas en gruesos bancos masivas
- T<sup>as3</sup> Dolomías de grano fino, gris muy brechificadas
- T<sup>o</sup> Margas abigarradas, yesíferas
- T<sup>o2</sup> Calizas negruzcas

**MANTO DE LA ESTACION DE ALBATERA**



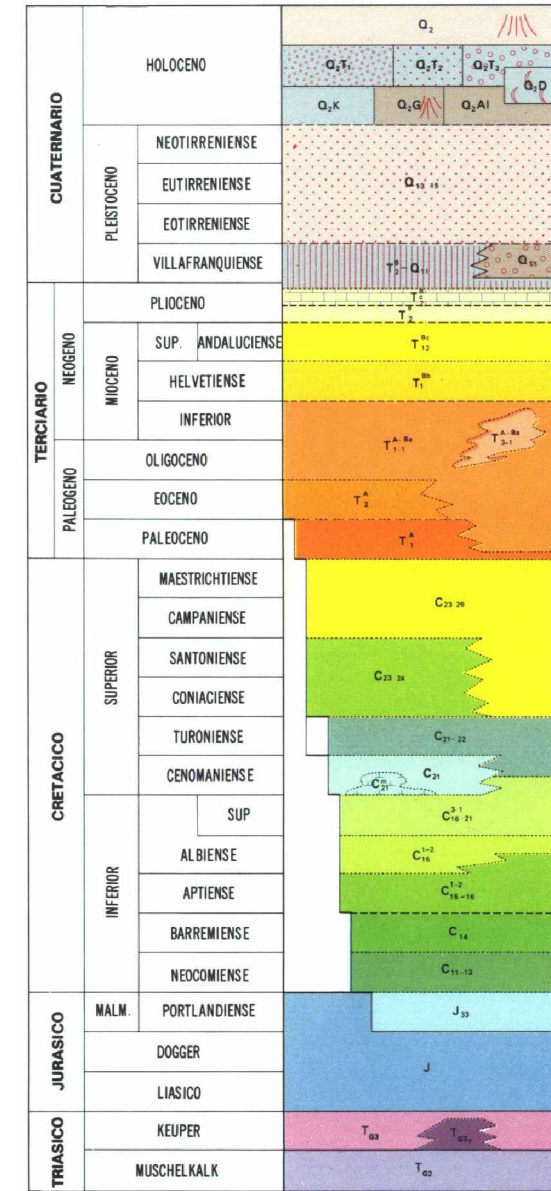
- T<sup>as3-J1</sup> Calizas masivas, blancas, rojas y rosadas brechificadas

**LEYENDA**



- QT<sub>3</sub> Terraza actual
- QA1 Aluviones
- OT<sub>2</sub> Terraza limosa con arenas eólicas
- OG<sub>2</sub> Glaci cubierto y encostrado
- OG<sub>1</sub> Glaci con cantos
- OT<sub>1</sub> Glaci superior con bolos
- OCd Conos deyección y depósitos pie de monte
- T<sup>pl-02</sup> Costras calcáreas
- T<sup>pl-02</sup> Caliza lacustre con Gasterópodos
- T<sup>pl-02</sup> Margas arenosas amarillentas
- T<sup>pl-02</sup> Margas blancas a veces silíceas
- T<sup>pl-02</sup> Arenisca calcárea a microconglomerada
- T<sup>pl-02</sup> Caliza margosa con intercalaciones de bancos redifos
- T<sup>pl-02</sup> Calcarentas bioclásticas con intercalaciones margosas
- T<sup>pl-02</sup> Margas blancas 1er Tap.
- T<sup>pl-02</sup> Caliza margosa, fétida a veces, arenosa a microconglomerada
- T<sup>pl-02</sup> Calizas parareolitas con intercalaciones margosas a veces
- T<sup>pl-02</sup> Calizas y areniscas tipo flysch.
- T<sup>pl-02</sup> Calizas con Alveolinas y Nummulites
- T<sup>pl-02</sup> Arcilla verde
- C<sup>23-26</sup> Caliza margosa tabeada y margas blancas
- C<sup>21-22</sup> Calizas compactas blancas y grises con silix
- C<sup>3-21</sup> Marga caliza amarilla y calizas grises a dolomías
- C<sup>3-1</sup> Calizas y margas abundantes
- C<sup>1</sup> Calcarentas de Orbitolinas
- C<sup>16</sup> Rítmica de caliza arenosa y margas arenosas
- C<sup>16</sup> Marga-calizas arenosas con Orbitolinas
- C<sup>16</sup> Calcarentas con Orbitolinas
- C<sup>16-18</sup> Margas, marga-calizas y niveles de arenisca con Orbitolinas
- C<sup>16</sup> Margas arenosas micáceas y marga-calizas
- C<sup>14</sup> Calizas y margas azules arenosas
- C<sup>12-13</sup> Calizas y marga-calizas
- C<sup>11</sup> Calizas compactas azules y margas arenosas. Caliponellas
- C<sup>11-14</sup> Margas y calizas con Ammonites
- J<sup>3</sup> Calizas grises nodulosas con silix
- J<sup>5</sup> Calizas nodulosas rojas
- J<sup>2</sup> Calizas margosas y margas verdosas
- J<sup>1</sup> Calizas de Filamentos
- J<sup>1</sup> Dolomías y calizas con silix
- J<sup>1-2</sup> Dolomías y calizas con filamentos
- J<sup>1</sup> Calizas finas con Caliponellas
- T<sup>o2</sup> Calizas, carnioles y margas arenosas con yesos
- T<sup>o2</sup> Caliza dolomítica, calizas en plaquetas, grises y amarillas
- T<sup>o1</sup> Areniscas micáceas berrión y blancas, niveles arcillosos y lentogones de yeso
- T<sup>o</sup> Arcillas y margas arenosas rojas con intercalaciones de calizas dolomíticas negras y yesos

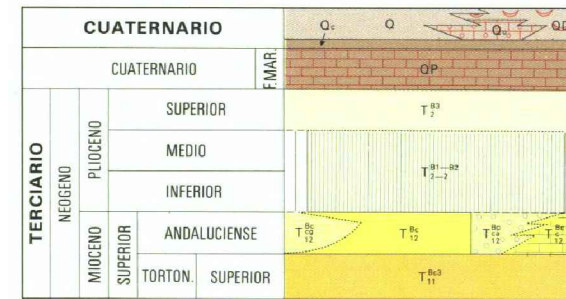
**LEYENDA**



- Q Cuaternario indiferenciado
- Q<sub>2T1</sub> Terrazas, gravas y arcillas
- Q<sub>2T2</sub> Terrazas gravas y arcillas
- Q<sub>2T3</sub> Terrazas gravas y arcillas
- Q<sub>2D</sub> Dunas costeras
- Q<sub>2K</sub> Costras y caliches
- Q<sub>2G</sub> Glaci de acumulación y erosión
- Q<sub>2Al</sub> Gravas conglomerados arcillas y limos
- Q<sub>13-16</sub> Arenas y areniscas bioclásticas
- Q<sub>11</sub> Gravas y gravas cementadas, limos
- T<sup>pl-02</sup> Costra calcárea y limos (Form. Sucina)
- T<sup>pl-02</sup> Caliza con gasterópodos (Continental)
- T<sup>pl-02</sup> Calizas y calcarenitas bioclásticas
- T<sup>pl-02</sup> Calcarentas bioclásticas (Molasas)
- T<sup>pl-02</sup> Calcar. bioclást. y margas gris con yesos
- T<sup>pl-02</sup> Conglomerados calcáreos
- T<sup>pl-02</sup> Flysch de margas calizas y areniscas
- T<sup>pl-02</sup> Flysch de biomicritas, margas y areniscas
- T<sup>pl-02</sup> Margas y calizas margosas
- C<sup>23-26</sup> Calizas marga calizas y margas blancas y rosadas con Globotruncanas
- C<sup>23-24</sup> Calizas compactas y calizas margosas nodulosas blancas en bancos de 0.15-0.30 m. con Globotruncanas
- C<sup>21-22</sup> Biomicritas nodulosas blancas grisáceas bancos centimétricos (Fac. Pishonellas y Globotruncanas)
- C<sup>21</sup> Margas y marga calizas con silix
- C<sup>21</sup> Calizas grises y margas arenosas verde-azules
- C<sup>16-21</sup> Rítmica de calizas areniscas abundantes grises y margas arenosas (bancos de 0.15-0.50 m.)
- C<sup>16-2</sup> Margas verdosas micáceas y marga calizas (ferruginosas) en bancos de 0.10-0.30 m.
- C<sup>12-16</sup> Margas grises verdosas micáceas y marga calizas con Ammonites piritosos. Intercalaciones de areniscas con Orbitol.
- C<sup>14</sup> Calcarenta oolítica blanca y ferruginosa
- C<sup>11-13</sup> Calcarentas gruesas y margas arenosas micáceas en bancos decimétricos
- J<sup>3</sup> Calcarenta oolítica y pseudoolítica gris oscura
- J<sup>3</sup> Calizas dolomíticas negruzcas
- T<sup>o3</sup> Arcillas y margas arenosas rojas con yesos. Niveles de areniscas con estructuras
- T<sup>o3</sup> Yesos y anhidritas
- T<sup>o2</sup> Calizas en plaquetas grises y amarillentas

**LEYENDA**

**CABO DE SANTA POLA**

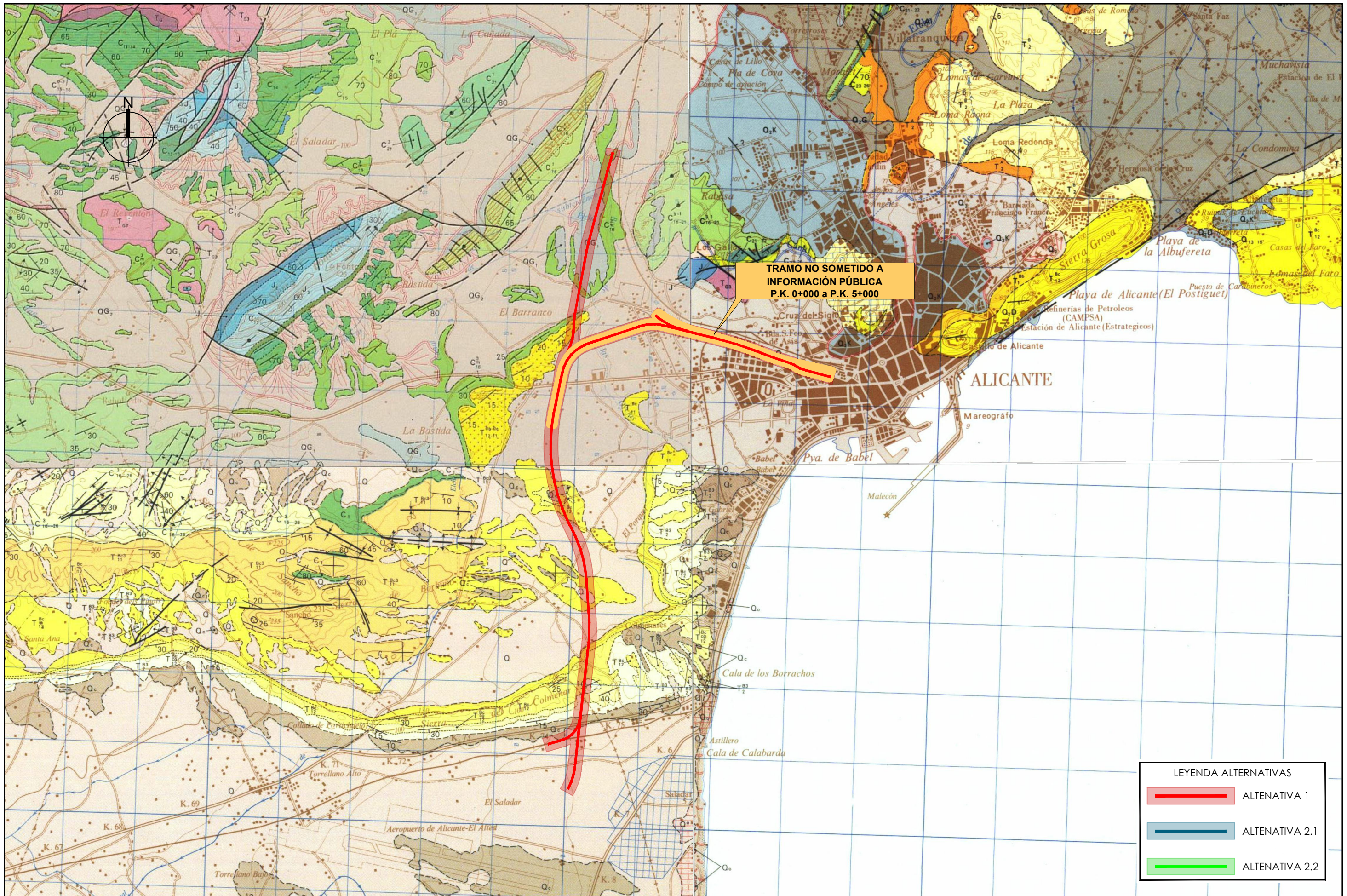


- Q Indiferenciado
- QD Dunas (Eolico)
- Q<sup>o</sup> Caliza oolítica
- Q<sub>c</sub> Caliche
- QP Calizas organógenas
- T<sup>pl-02</sup> Areniscas
- T<sup>pl-02</sup> Margas
- T<sup>pl-02</sup> Areniscas calcomargosas y margas
- T<sup>pl-02</sup> Conglomerados arcillosos y arcillas
- T<sup>pl-02</sup> Albarizas
- T<sup>pl-02</sup> Calizas zoogenas
- T<sup>pl-02</sup> Areniscas calcáreas

**MANTO DE TABARCA**



- T<sup>as2</sup> Rocas carbonatadas
- V<sup>as</sup> Rocas volcánicas metabásicas



TRAMO NO SOMETIDO A  
 INFORMACIÓN PÚBLICA  
 P.K. 0+000 a P.K. 5+000

LEYENDA ALTERNATIVAS

- ALTERNATIVA 1
- ALTERNATIVA 2.1
- ALTERNATIVA 2.2