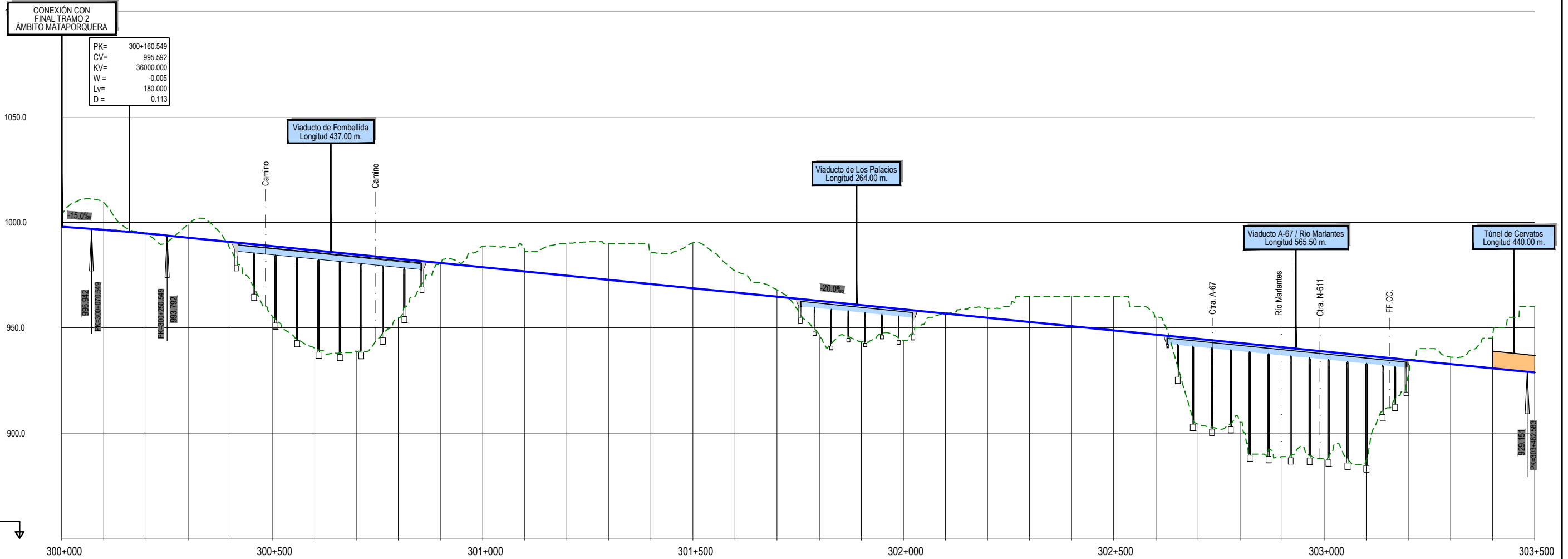


TRAMO 3 ESTE



ORDENADAS	COTAS ROJAS		DIAGRAMA DE CURVATURAS
	RASANTE	TERRENO	
998.000	5.565	1003.565	
996.488	12.992	1009.480	
994.767	6.154	994.613	
992.803	3.376	998.957	
990.803	33.306	987.427	
988.803	46.360	955.497	
986.803	45.954	940.443	
984.803	28.258	938.849	
982.803	0.227	954.545	
980.803	9.783	981.030	
978.803	9.628	988.586	
976.803	15.256	986.430	
974.803	17.197	990.059	
972.803	14.925	990.000	
970.803	21.574	985.728	
968.803	10.303	990.377	
966.803	3.165	977.106	
964.803	15.937	967.968	
962.803	17.505	946.866	
960.803	14.785	943.298	
958.803	0.097	944.018	
956.803	4.449	956.899	
954.803	12.197	959.252	
952.803	14.197	965.000	
950.803	16.197	965.000	
948.803	8.197	965.000	
946.803	40.564	904.239	
944.803	37.803	905.000	
942.803	52.055	888.748	
940.803	51.106	887.697	
938.803	49.697	887.106	
936.803	7.761	927.042	
934.803	3.251	936.053	
932.803	14.197	945.000	
930.803	31.201	960.000	
928.799			

TERMINO MUNICIPAL

T.M. DE CAMPO DE ENMEDIO (PROV. DE PALENCIA)

P:\2017\17127602_doc_tecnica\02.03_Ejecución\DELINACIÓN\03_Est.Inf Nogales Reinos\DOC 2\4_PLANTAS DE TRAZADO\4.3_ÁMBITO MATAPORQUERA-REINOSA\4.3.2.3_PERFIL LONGI ESTE.dwg



TÍTULO PROYECTO: ESTUDIO INFORMATIVO DE LA LÍNEA DE ALTA VELOCIDAD NOGALES DE PISUERGA-REINOSA



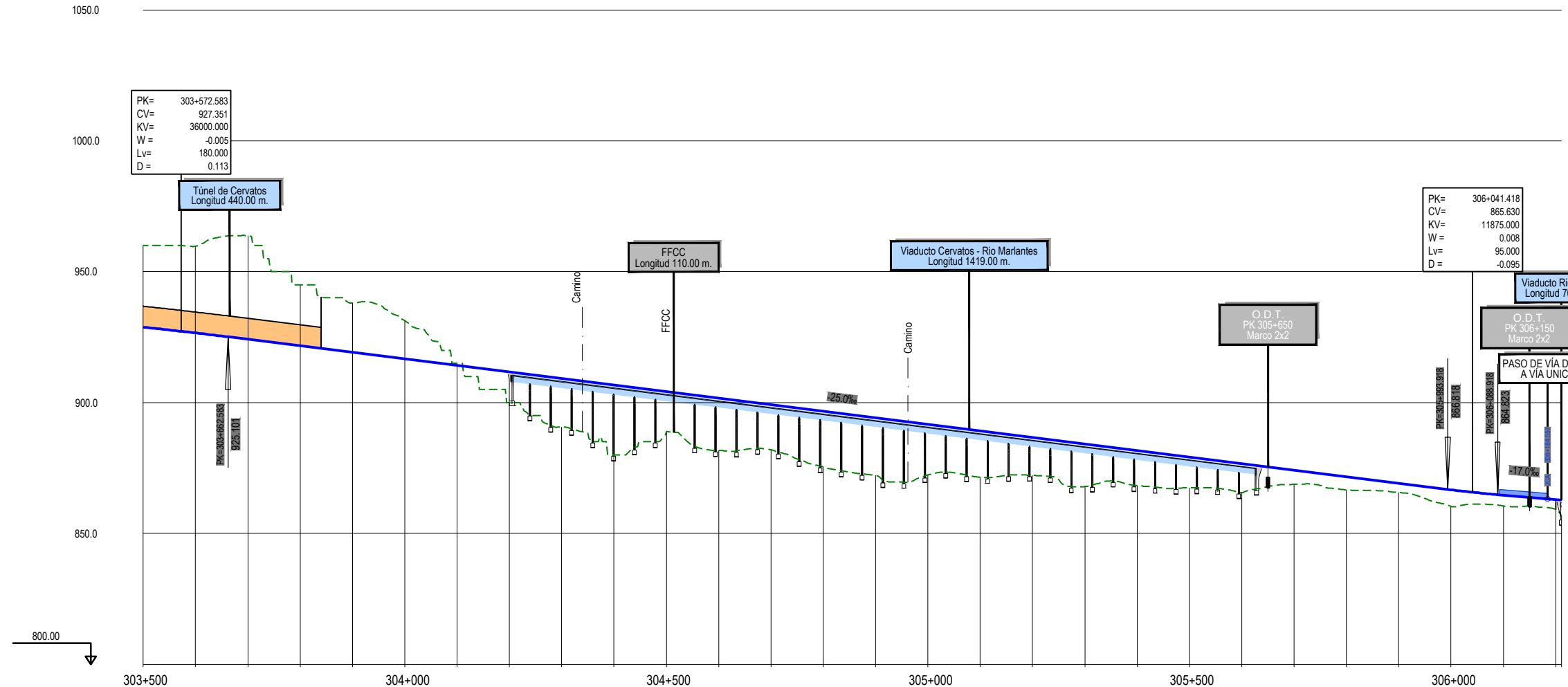
ESCALA ORIGINAL A1
H= 1:5.000
V= 1:1.000
NUMÉRICA
GRÁFICA

FECHA: MARZO 2020

Nº DE PLANO: 4.3.2.3
Nº DE HOJA: HOJA 1 DE 3

TÍTULO DE PLANO: TRAZADO VÍAS GENERALES ÁMBITO MATAPORQUERA - REINOSA ALTERNATIVA ESTE PERFIL LONGITUDINAL

TRAMO 3 ESTE



PK= 303+572.583
CV= 927.351
KV= 36000.000
W= -0.005
Lv= 180.000
D= 0.113

PK= 306+041.418
CV= 865.630
KV= 11875.000
W= 0.008
Lv= 95.000
D= -0.095

ORDENADAS	COTAS ROJAS		DIAGRAMA DE CURVATURAS
	RASANTE	TERRENO	
928.799	31.201	960.000	
926.811	33.162	959.773	
924.166	39.576	963.742	
921.666	23.334	945.000	
919.166	18.885	938.051	
916.666	14.572	931.237	
914.166	0.834	915.000	
911.666	11.666	900.000	
909.166	18.504	890.662	
906.666	26.666	880.000	
904.166	15.219	888.947	
901.666	20.022	881.644	
899.166	17.207	881.958	
896.666	21.202	875.464	
894.166	21.901	872.265	
891.666	19.333	872.333	
889.166	17.688	871.468	
886.666	14.446	872.220	
884.166	16.253	867.913	
881.666	13.406	868.260	
879.166	11.683	867.473	
876.666	11.085	865.581	
874.166	5.397	868.768	
871.666	5.029	866.636	
869.166	3.547	865.619	
866.667	6.278	860.389	
864.634	4.116	860.518	
862.750	2.891	859.093	
862.166	8.044	858.766	

TERMINO MUNICIPAL

T.M. DE CAMPO DE ENMEDIO (PROV. DE PALENCIA)

P:\2017\17127602_doc_tecnica\02.03_Ejecución\DELINEACIÓN\03_Est Inf Nogalet Reinos\DOC 2\4_PLANTAS DE TRAZADO\4.3 ÁMBITO MATAPORQUERA-REINOSA\4.3.2.3_PERFIL LONGI ESTE.dwg

GOBIERNO DE ESPAÑA
MINISTERIO DE TRANSPORTES, MOVILIDAD Y AGENDA URBANA

TÍTULO PROYECTO:
ESTUDIO INFORMATIVO DE LA LÍNEA DE ALTA VELOCIDAD NOGALES DE PISUERGA-REINOSA

AUTOR DEL ESTUDIO:

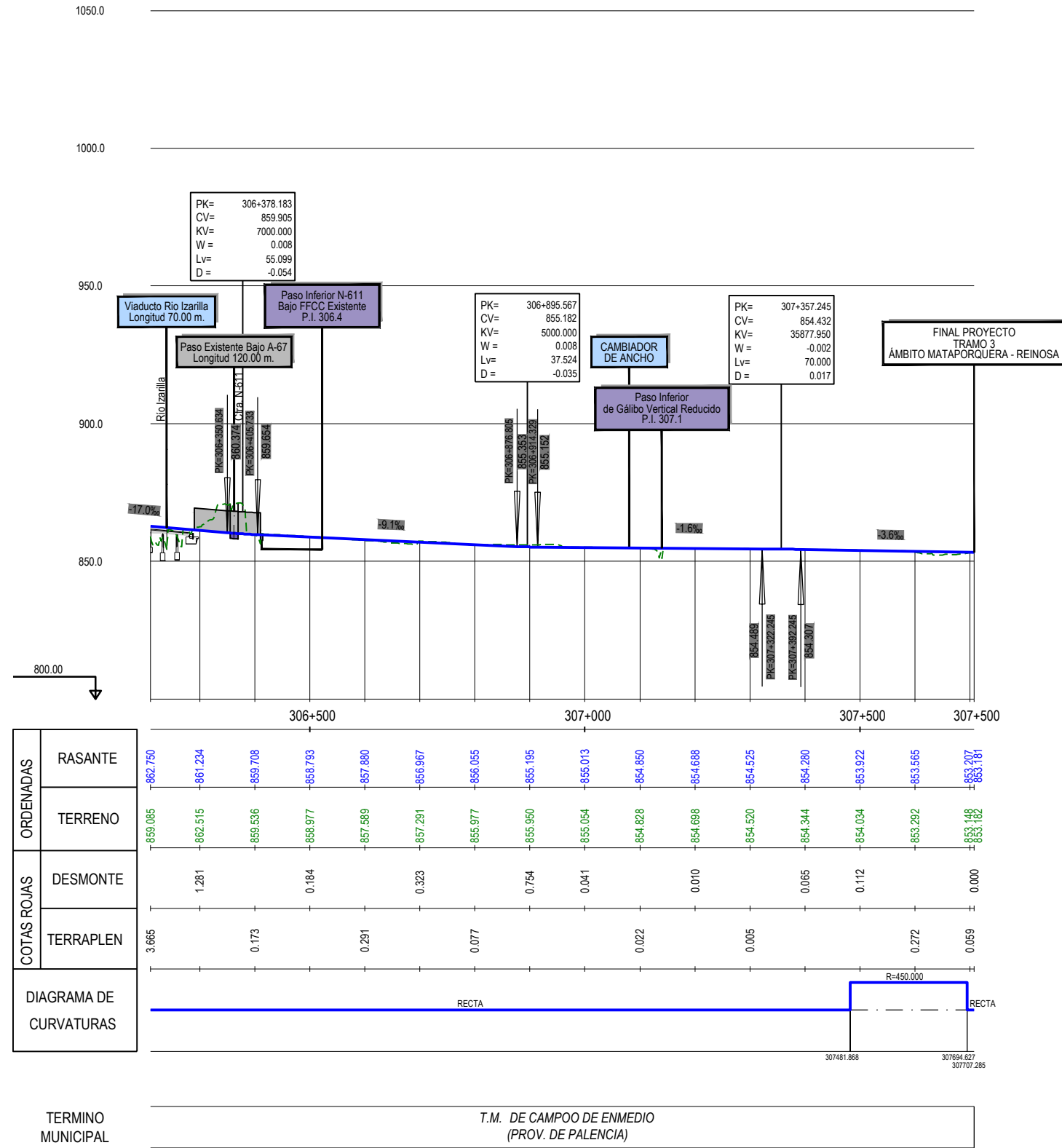
ESCALA ORIGINAL A1
H= 1:5.000
V= 1:1.000
NUMÉRICA
GRÁFICA

FECHA:
MARZO 2020

Nº DE PLANO:
4.3.2.3
Nº DE HOJA:
HOJA 2 DE 3

TÍTULO DE PLANO:
TRAZADO VÍAS GENERALES
ÁMBITO MATAPORQUERA - REINOSA
ALTERNATIVA ESTE
PERFIL LONGITUDINAL

TRAMO 3 ESTE



P:\2017\17127602_doc_tecnica\02.03_Ejecución\DELINEACIÓN\03_Est Inf Nogalet Reinos\DOC 2\4_PLANTAS DE TRAZADO\4.3_ÁMBITO MATAPORQUERA-REINOSA\4.3.2.3_PERFIL LONGI ESTE.dwg