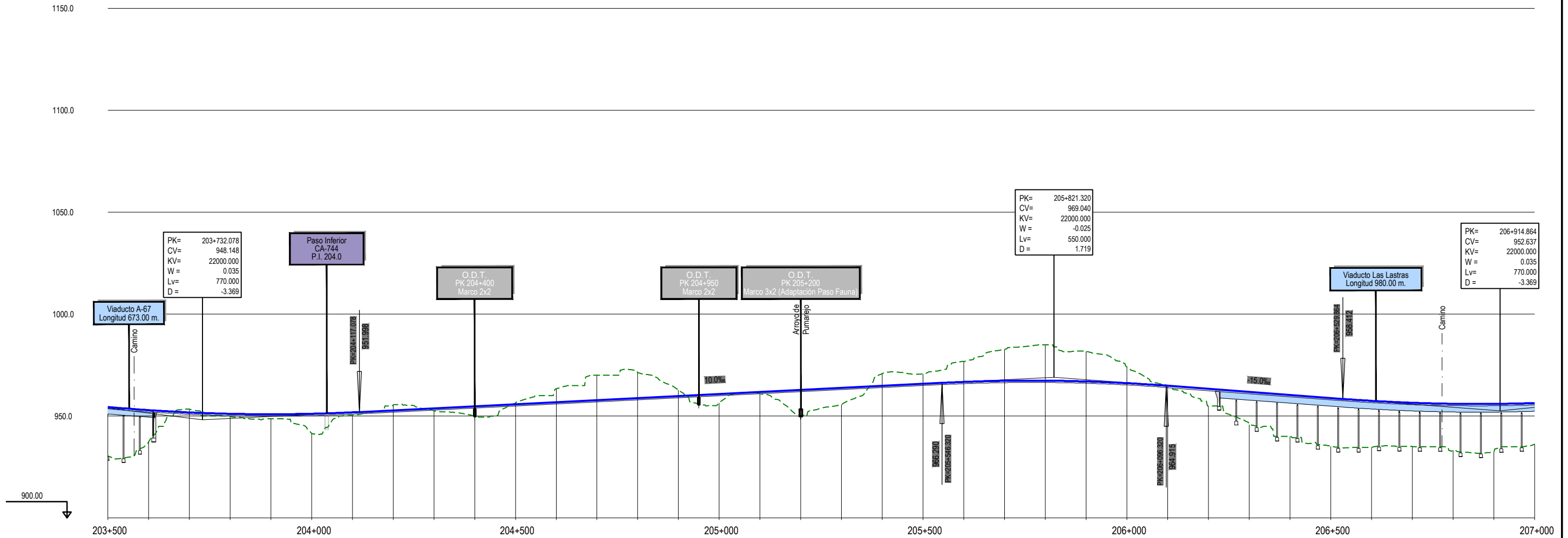


TRAMO 2 ESTE



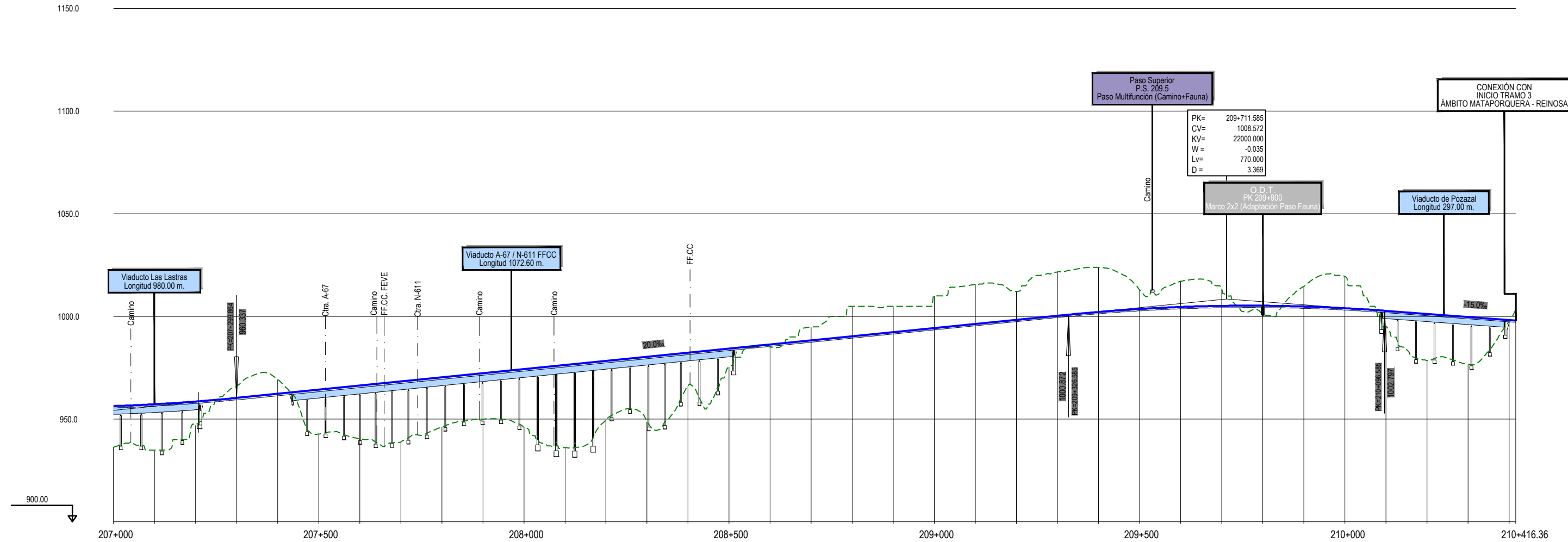
COTAS ROJAS	ORDENADAS		DESMONTE	TERRAPLEN	DIAGRAMA DE CURVATURAS
	RASANTE	TERRENO			
23.969	954.481	930.512			
15.559	952.904	937.345			
	951.781	953.367	1.887		
1.421	951.112	949.691			
2.219	950.898	948.679			
9.746	951.139	941.392			
1.443	951.534	950.391			
	952.827	955.523	2.695		
1.210	953.827	952.618			
4.816	954.827	950.011			
	955.827	956.561	0.733		
	956.827	963.383	6.555		
	957.827	970.000	12.173		
	958.827	971.307	12.480		
	959.827	962.735	2.908		
4.337	960.827	956.490			
0.799	961.827	961.028			
12.665	962.827	950.143			
8.109	963.827	955.719			
	964.827	970.820	5.992		
	965.827	970.759	4.932		
	966.762	976.846	10.085		
	967.290	982.816	15.526		
	967.365	985.000	17.635		
	966.984	981.721	14.737		
	966.149	974.068	7.919		
	964.860	965.060	0.200		
	963.360	955.000			
	961.860	945.852	16.009		
	960.360	940.000	20.360		
	958.860	935.201	23.659		
	957.472	934.705	22.767		
	956.518	935.063	21.455		
	956.019	933.254	22.764		
	955.974	932.383	23.591		
	956.384	936.264	20.120		

TERMINO MUNICIPAL T.M. VALDEOLEA (PROV. DE CANTABRIA) T.M. DE VALDELPRADO DE RÍO (PROV. DE CANTABRIA) T.M. DE VALDEOLEA (PROV. DE CANTABRIA)

P:\2017\171276\02_doc_tecnica\02.03_Ejecución\DELINEACIÓN\03_Est Inf Nogalet Mataporquera\4.2.3_PERFIL LONGI ESTE.dwg

	TÍTULO PROYECTO:	AUTOR DEL ESTUDIO:	ESCALA ORIGINAL A1	FECHA:	Nº DE PLANO:	TÍTULO DE PLANO:
	ESTUDIO INFORMATIVO DE LA LÍNEA DE ALTA VELOCIDAD NOGALES DE PISUERGA-REINOSA		H= 1:5.000 V= 1:1.000	MARZO 2020	4.2.2.3	TRAZADO VÍAS GENERALES ÁMBITO MATAPORQUERA ALTERNATIVA ESTE PERFIL LONGITUDINAL
			NUMÉRICA		Nº DE HOJA:	
					HOJA 2 DE 3	

TRAMO 2 ESTE



ORDENADAS	COTAS ROJAS		DIAGRAMA DE CURVATURAS
	DESMONTE	TERRAPLEN	
RASANTE	956.384	20.120	
TERRENO	936.264	22.248	
	957.248	11.547	
	947.019	5.653	
	965.993	7.057	
	960.340	21.572	
	962.340	25.935	
	964.340	29.405	
	966.340	24.253	
	942.768	22.452	
	940.405	28.187	
	938.935	40.159	
	946.087	28.653	
	949.888	31.609	
	946.153	16.041	
	936.181	8.903	
	949.687	1.165	
	948.731	6.510	
	966.299	14.660	
	975.437	12.660	
	985.175	15.660	
	988.340	19.260	
	990.340	13.925	
	992.340	21.388	
	994.340	21.739	
	996.340	9.292	
	998.340	12.478	
	1000.340	8.490	
	1002.217	9.826	
	1003.656	15.435	
	1004.641	7.745	
	1005.171	22.652	
	1005.246	23.025	
	1004.867	0.624	
	1004.033		
	1002.745		
	1001.245		
	999.745		
	998.245		
	998.000		
	997.565		
	998.000		

TERMINO MUNICIPAL: T.M. DE VALDEOLEA (PROV. DE CANTABRIA) | T.M. DE CAMPO DE ENMEDIO (PROV. DE PALENCIA)

P:\2017\17127602_doc_tecnica\02.03_Ejecución\DELINEACIÓN\03_Est Inf Nogaes Reinos\DOC 2\4_PLANTAS DE TRAZADO\4.2.2.3_PERFIL LONGI ESTE.dwg



TÍTULO PROYECTO: ESTUDIO INFORMATIVO DE LA LÍNEA DE ALTA VELOCIDAD NOGALES DE PISUERGA-REINOSA



ESCALA ORIGINAL A1
H= 1:5.000
V= 1:1.000
NUMÉRICA | GRÁFICA

FECHA: MARZO 2020

Nº DE PLANO: 4.2.2.3
Nº DE HOJA: HOJA 3 DE 3

TÍTULO DE PLANO: TRAZADO VÍAS GENERALES ÁMBITO MATAPORQUERA ALTERNATIVA ESTE PERFIL LONGITUDINAL