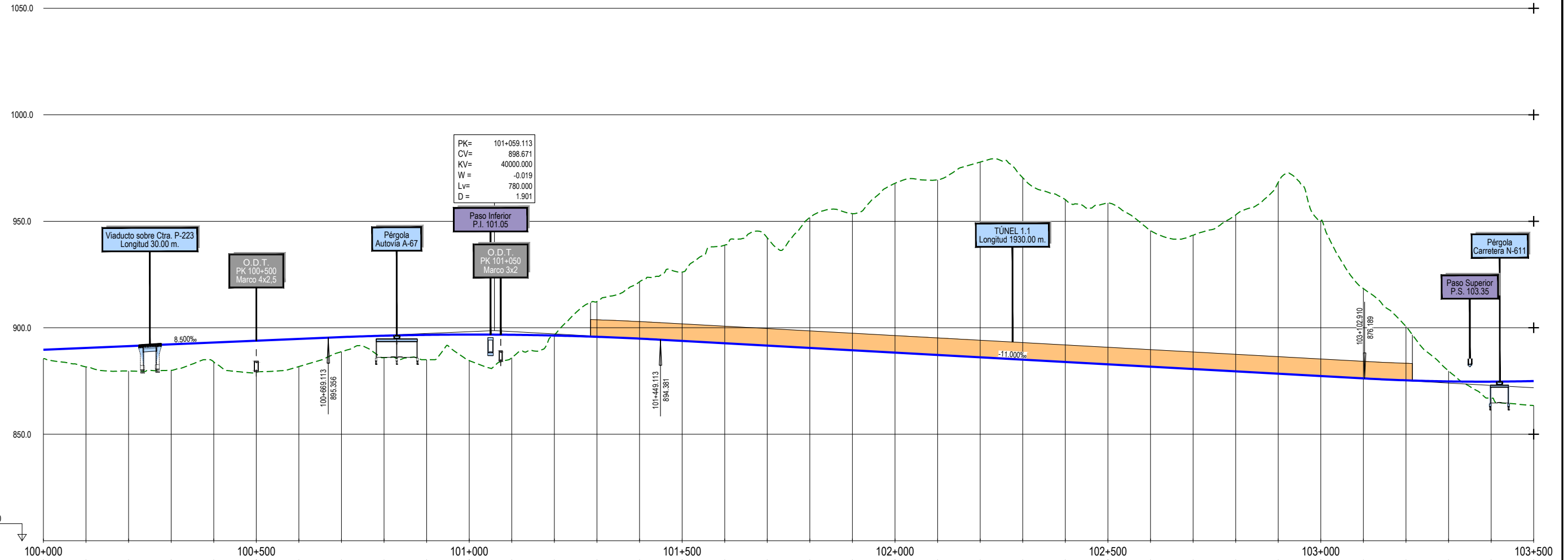
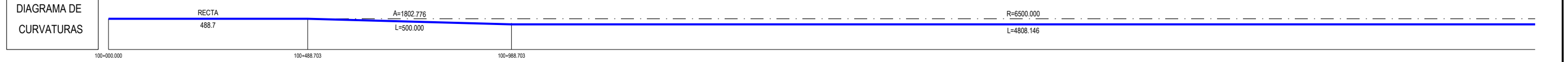


TRAMO 1 OESTE



ORDENADAS	RASANTE	TERRENO	DESMONTE	TERRAPLÉN
100+000	889.668	885.521		4.147
100+100	890.518	881.632		8.886
100+200	891.368	879.688		11.680
100+300	892.218	879.984		12.235
100+400	893.068	883.954		9.114
100+500	893.918	879.086		14.832
100+600	894.768	881.778		12.990
100+700	895.606	886.748		6.858
100+800	896.254	885.945		10.309
100+900	896.652	885.000		11.652
101+000	896.800	884.561		12.239
101+100	896.697	885.938		10.759
101+200	896.345	896.433	-0.088	
101+300	895.743	912.319	-16.576	
101+400	894.891	921.588	-26.698	
101+500	893.821	925.130	-32.309	
101+600	892.721	938.804	-46.083	
101+700	891.621	942.234	-50.613	
101+800	890.321	951.760	-61.240	
101+900	889.421	953.590	-64.170	
102+000	888.321	967.844	-79.523	
102+100	887.221	969.458	-82.237	
102+200	886.121	977.807	-91.686	
102+300	885.021	970.452	-85.431	
102+400	883.921	960.199	-76.278	
102+500	882.821	958.575	-75.755	
102+600	881.721	945.651	-63.930	
102+700	880.621	943.417	-62.796	
102+800	879.521	952.962	-73.441	
102+900	878.421	968.305	-89.884	
103+000	877.321	950.227	-72.907	
103+100	876.221	918.391	-42.171	
103+200	875.309	900.636	-25.327	
103+300	874.798	879.724	-4.926	
103+400	874.686	866.949		7.737
103+500	874.974	863.463		11.511



TERMINO MUNICIPAL

TERMINO MUNICIPAL DE ALAR DEL REY (PROV. DE PALENCIA)

Z:\PROYECTOS 2019\F-2019-96-NOGALES-REINOSA (INECO)\TRABAJOS\DOC 24_ TRAZADO\4.1 AMBITO NOGALES - MATAPORQUERA\4.1.1.3_PERFIL LONGI OESTE.dwg

GOBIERNO DE ESPAÑA
MINISTERIO DE TRANSPORTES, MOVILIDAD Y AGENDA URBANA

TÍTULO PROYECTO:
ESTUDIO INFORMATIVO DE LA LÍNEA DE ALTA VELOCIDAD NOGALES DE PISUERGA-REINOSA

AUTOR DEL ESTUDIO:

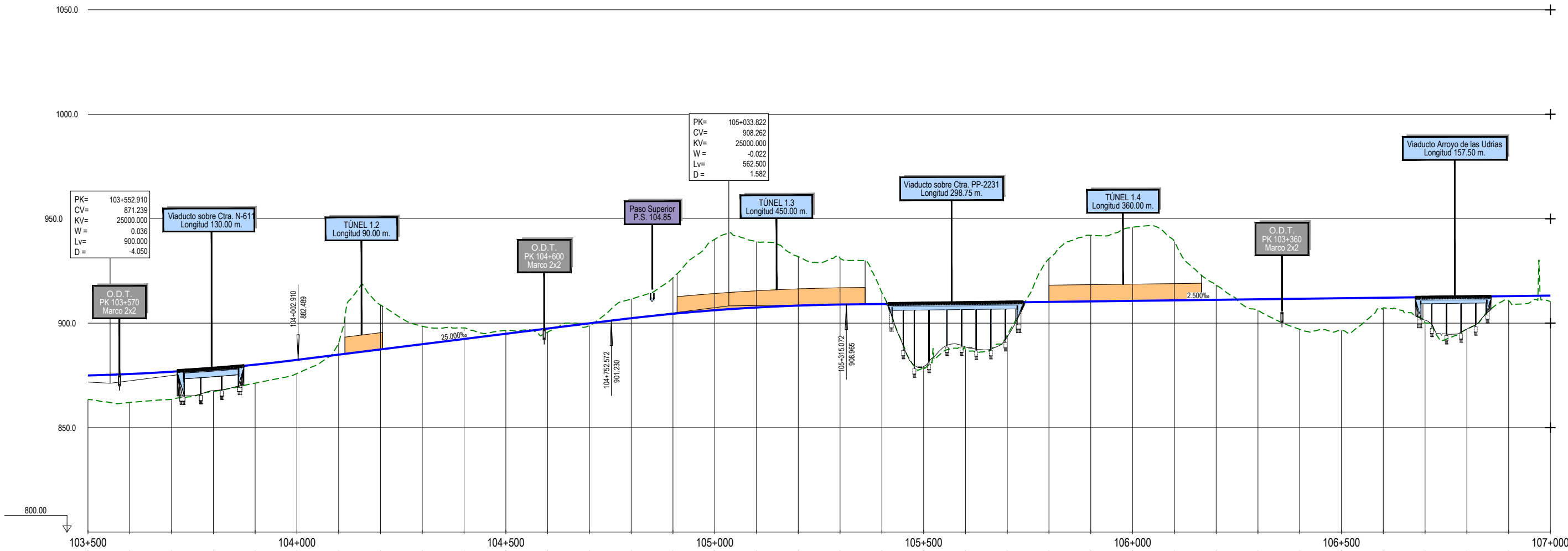
ESCALA ORIGINAL A1
H= 1:5.000
V= 1:1.000
NUMÉRICA
GRÁFICA

FECHA:
MARZO 2020

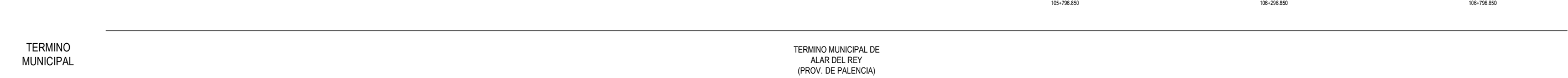
Nº DE PLANO:
4.1.1.3
Nº DE HOJA:
HOJA 1 DE 11

TÍTULO DE PLANO:
TRAZADO VÍAS GENERALES
ÁMBITO NOGALES DE PISUERGA - MATAPORQUERA
ALTERNATIVA OESTE
PERFIL LONGITUDINAL

TRAMO 1 OESTE



ORDENADAS	RASANTE	TERRENO	DESMONTE	TERRAPLÉN
103+500	874.974	863.463		11.511
	875.663	862.029		13.633
	876.751	863.541		13.210
	878.239	867.401		10.839
	880.128	871.290		8.838
104+000	882.416	875.899		6.518
	884.916	880.549	-5.633	
	887.416	908.703	-21.287	
	889.916	898.515	-8.599	
	892.416	897.738	-5.322	
	894.916	896.447	-1.531	
	897.416	895.706		1.710
	899.916	898.846		1.070
	902.371	911.576	-9.205	
	904.481	921.750	-17.269	
	906.192	940.159	-33.967	
	907.502	939.088	-31.586	
	908.412	931.861	-23.449	
	908.922	930.976	-22.053	
	909.177	914.606	-5.429	
	909.427	879.277		30.150
	909.677	887.228		22.449
	909.927	894.274		15.663
	910.177	930.843	-20.666	
	910.427	942.045	-31.618	
	910.677	945.896	-35.219	
	910.927	939.107	-28.180	
	911.177	918.389	-7.192	
	911.427	906.131		5.296
	911.677	897.061		14.616
	911.927	896.534		15.383
	912.177	907.359		4.818
	912.427	900.023		12.404
	912.677	897.025		15.652
	912.927	910.821		2.106
107+000	913.177	910.363		2.814



TERMINO MUNICIPAL

TERMINO MUNICIPAL DE ALAR DEL REY (PROV. DE PALENCIA)

Z:\PROYECTOS 2019\F-2019 98-NOGALES-REINOSA (INECO)\TRABAJOS\DOC 24_ TRAZADO\04.1 AMBITO NOGALES - MATAPORQUERA\4.1.1.3_PERFIL LONGI OESTE.dwg

TÍTULO PROYECTO:
ESTUDIO INFORMATIVO DE LA LÍNEA DE ALTA VELOCIDAD NOGALES DE PISUERGA-REINOSA

AUTOR DEL ESTUDIO:

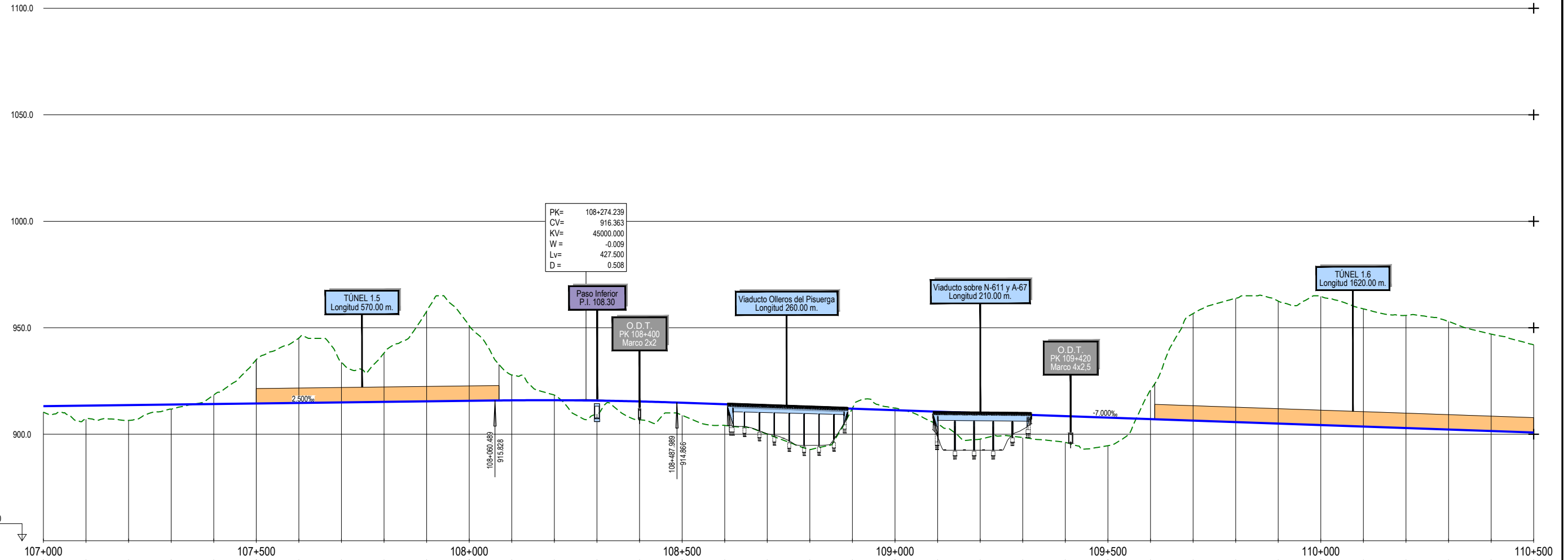
ESCALA ORIGINAL A1
H= 1:5.000
V= 1:1.000
0 100 200m
0 20 40m
NUMÉRICA GRÁFICA

FECHA:
MARZO 2020

Nº DE PLANO:
4.1.1.3
Nº DE HOJA:
HOJA 2 DE 11

TÍTULO DE PLANO:
TRAZADO VÍAS GENERALES ÁMBITO NOGALES DE PISUERGA - MATAPORQUERA ALTERNATIVA OESTE PERFIL LONGITUDINAL

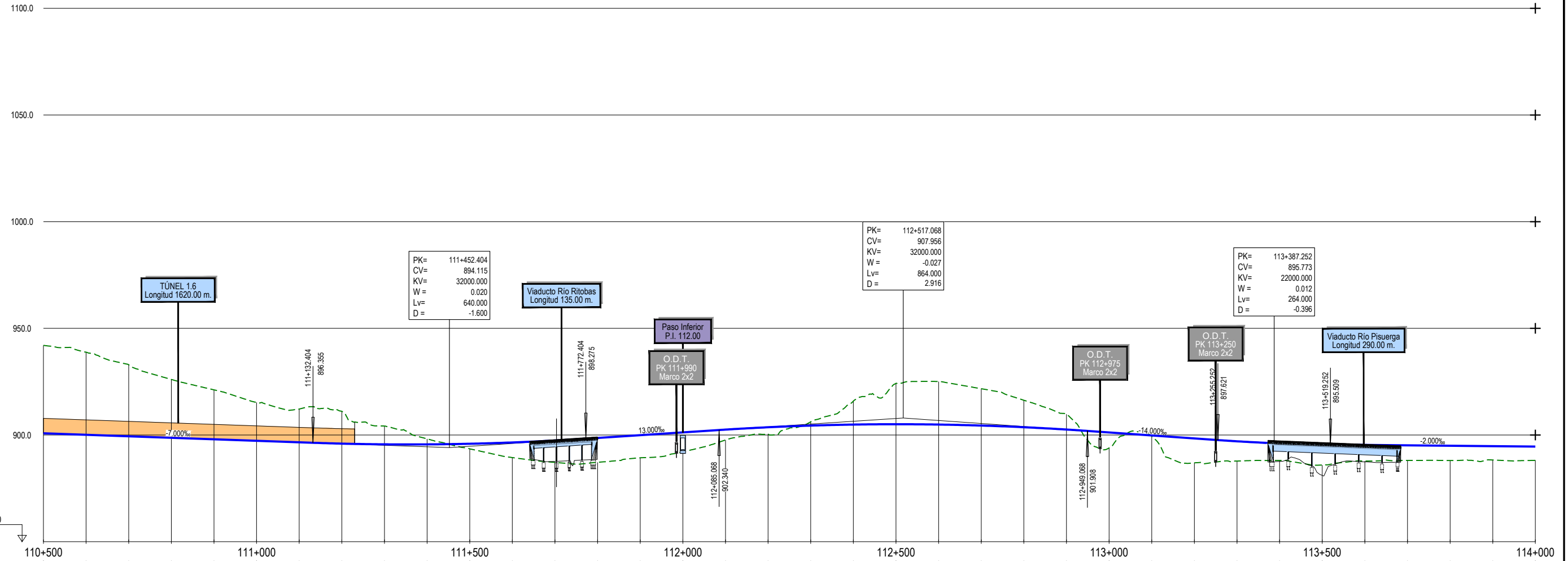
TRAMO 1 OESTE



ORDENADAS	COTAS ROJAS																																			
	RASANTE	TERRENO	DESMONTE	TERRAPLÉN																																
	913.177	913.427	913.677	913.927	914.177	914.427	914.677	914.927	915.177	915.427	915.677	915.910	915.961	915.790	915.396	914.782	914.082	913.382	912.682	911.982	911.282	910.582	909.882	909.182	908.482	907.782	907.082	906.382	905.682	904.982	904.282	903.582	902.882	902.182	901.482	900.782
	910.363	906.998	906.474	911.742	918.404	935.042	945.169	933.772	938.149	957.736	950.946	927.795	918.379	909.540	906.801	908.898	904.129	900.047	892.820	912.208	912.312	904.737	897.722	898.446	896.171	894.624	920.708	956.664	963.804	962.497	964.734	958.873	955.779	952.936	947.006	942.017
					4.227	-20.615	-30.492	-18.845	-22.972	-42.309	-35.269	-11.886	-2.418							-0.225	-1.030					-13.626	-50.282	-58.122	-57.515	-60.451	-55.291	-52.897	-50.753	-45.524	-41.235	
	2.814	6.429	7.203	2.185										6.249	8.595	5.885	9.953	13.335	19.862			5.845	12.160	10.736	12.311	13.168										
DIAGRAMA DE CURVATURAS	<div style="display: flex; justify-content: space-between;"> R=5115.000 L=6291.335 </div>																																			
TERMINO MUNICIPAL	TERMINO MUNICIPAL DE ALAR DEL REY (PROV. DE PALENCIA)													TERMINO MUNICIPAL DE AGUILAR DE CAMPOO (PROV. DE PALENCIA)																						

Z:\PROYECTOS 2019\F-2019 98- NOGALES-REINOSA (INECO)\TRABAJO\DOC 24_ TRAZADO\4.1 AMBITO NOGALES - MATAPORQUERA\4.1.1.3_PERFIL LONGI OESTE.dwg

TRAMO 1 OESTE



COTAS ROJAS	ORDENADAS		COTAS ROJAS		DIAGRAMA DE CURVATURAS
	RASANTE	TERRENO	DESMONTE	TERRAPLÉN	
110+500	900.782	942.017	-41.235		
	900.082	938.805	-38.722		
	899.382	932.923	-33.540		
	898.682	926.037	-27.355		
	897.982	921.159	-23.177		
	897.282	915.283	-18.001		
	896.582	912.160	-15.578		
	895.954	911.089	-15.135		
	895.021	904.202	-8.581		
	895.601	898.189	-2.588		
	895.894	893.507		2.386	
	896.499	889.409		7.089	
	897.416	887.166		10.250	
	898.634	887.197		11.437	
	899.934	889.313		10.621	
	901.234	892.045		9.189	
	902.531	897.654		4.877	
	903.628	900.579		3.049	
	904.412	906.177		-1.764	
	904.884	915.897		-11.013	
	905.044	924.234		-19.190	
	904.891	925.062		-20.171	
	904.426	921.695		-17.269	
	903.648	916.291		-12.643	
	902.567	909.753		-7.195	
	901.195	893.930		7.265	
	899.795	899.398		0.397	
	898.395	886.922		11.474	
	897.041	887.789		9.251	
	896.071	886.075		7.997	
	895.556	885.925		9.631	
	895.348	887.787		7.561	
	895.148	886.075		7.073	
	894.948	886.053		6.895	
	894.748	886.276		6.472	
	894.548	886.112		6.436	
114+000					

TERMINO MUNICIPAL: TERMINO MUNICIPAL DE AGUILAR DE CAMPOO (PROV. DE PALENCIA) | T.M DE POMAR DE VALDIVIA (PROV. DE PALENCIA) | TERMINO MUNICIPAL DE AGUILAR DE CAMPOO (PROV. DE PALENCIA) | T.M DE POMAR DE VALDIVIA (PROV. DE PALENCIA) | TERMINO MUNICIPAL DE AGUILAR DE CAMPOO (PROV. DE PALENCIA)

Z:\PROYECTOS 2019\F-2019-98-NOGALES-REINOSA (INECO)\TRABAJO\DOC 24_ TRAZADO\4.1 AMBITO NOGALES - MATAPORQUERA\4.1.1.3_PERFIL LONGI OESTE.dwg

TÍTULO PROYECTO: ESTUDIO INFORMATIVO DE LA LÍNEA DE ALTA VELOCIDAD NOGALES DE PISUERGA-REINOSA

AUTOR DEL ESTUDIO:

ESCALA ORIGINAL A1
 H= 1:5.000
 V= 1:1.000
 NUMÉRICA

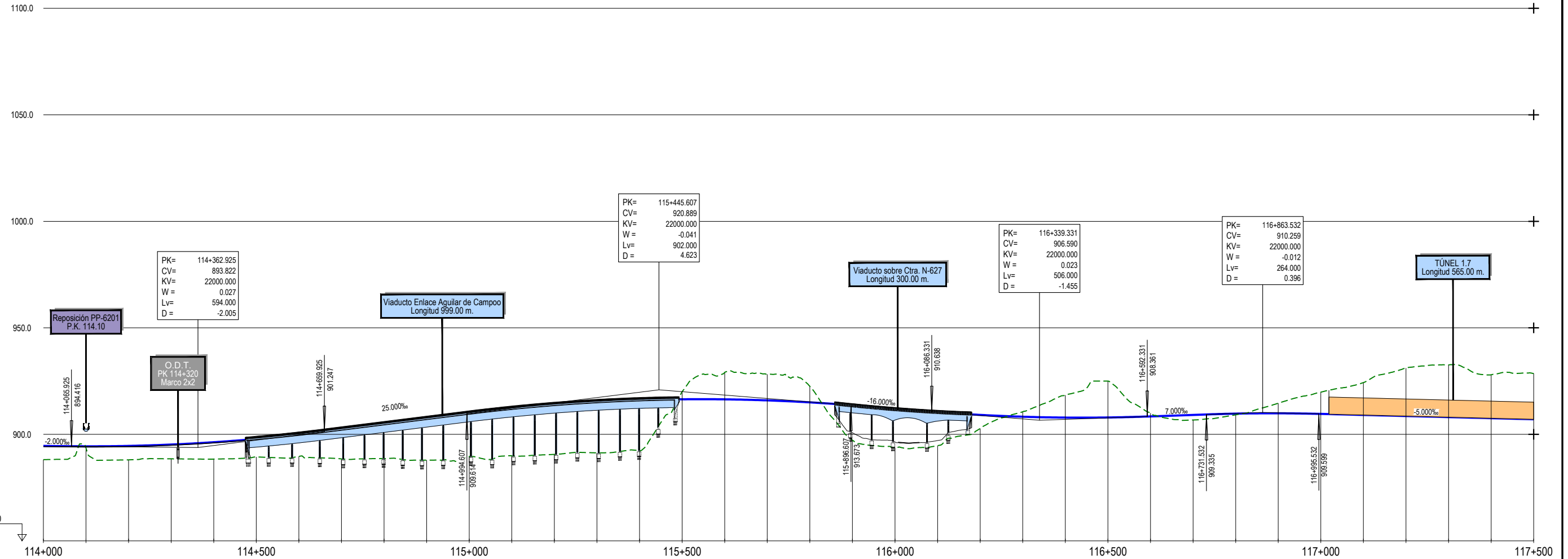
 GRÁFICA

FECHA: MARZO 2020

Nº DE PLANO: 4.1.1.3
 Nº DE HOJA: HOJA 4 DE 11

TÍTULO DE PLANO: TRAZADO VÍAS GENERALES ÁMBITO NOGALES DE PISUERGA - MATAPORQUERA ALTERNATIVA OESTE PERFIL LONGITUDINAL

TRAMO 1 OESTE



ORDENADAS	ESTACIONAMIENTO																																																	
	114+000	114+010	114+020	114+030	114+040	114+050	114+060	114+070	114+080	114+090	114+100	114+110	114+120	114+130	114+140	114+150	114+160	114+170	114+180	114+190	114+200	114+210	114+220	114+230	114+240	114+250	114+260	114+270	114+280	114+290	114+300	114+310	114+320	115+000	115+100	115+200	115+300	115+400	115+500	116+000	116+100	116+200	116+300	116+400	116+500	117+000	117+100	117+200	117+300	117+400
RASANTE	894.548	894.374	894.557	895.193	896.284	897.830	899.831	902.249	904.749	907.249	909.748	911.397	913.790	915.129	916.014	916.444	916.419	915.940	915.007	913.619	912.019	910.423	909.113	908.257	907.865	907.908	908.414	909.114	909.708	909.869	909.577	909.077	908.577	908.077	907.577	907.077														
TERRENO	888.112	893.604	888.017	888.496	888.375	889.387	889.628	888.481	888.627	887.879	888.616	889.915	890.586	891.282	892.341	920.087	925.121	928.238	922.561	897.293	893.683	894.673	902.763	910.611	918.391	925.000	909.961	906.734	909.139	914.618	919.805	924.297	931.102	932.606	927.986	926.573														
DESMONTE																-3.643	-12.702	-12.298	-7.554				-2.355	-10.536	-17.092	-1.547			-4.749	-10.228	-15.221	-22.525	-24.529	-20.409	-21.496															
TERRAPLÉN	6.436	0.770	6.539	6.698	7.910	8.444	10.203	13.768	16.122	19.370	20.132	22.082	23.205	23.848	23.673					16.326	18.336	15.750	6.349				2.380	0.569																						
DIAGRAMA DE CURVATURAS																																																		
TERMINO MUNICIPAL	TERMINO MUNICIPAL DE AGUILAR DE CAMPOO (PROV. DE PALENCIA)												TERMINO MUNICIPAL DE POMAR DE VALDIVIA (PROV. DE PALENCIA)																																					

Z:\PROYECTOS 2019\F-2019 98-NOGALES-REINOSA (INECO)\TRABAJODOC 24_ TRAZADOK1.AMBITO NOGALES - MATAPORQUERA\1.1.3_PERFIL LONGI OESTE.dwg

TÍTULO PROYECTO:
ESTUDIO INFORMATIVO DE LA LÍNEA DE ALTA VELOCIDAD NOGALES DE PISUERGA-REINOSA

AUTOR DEL ESTUDIO:

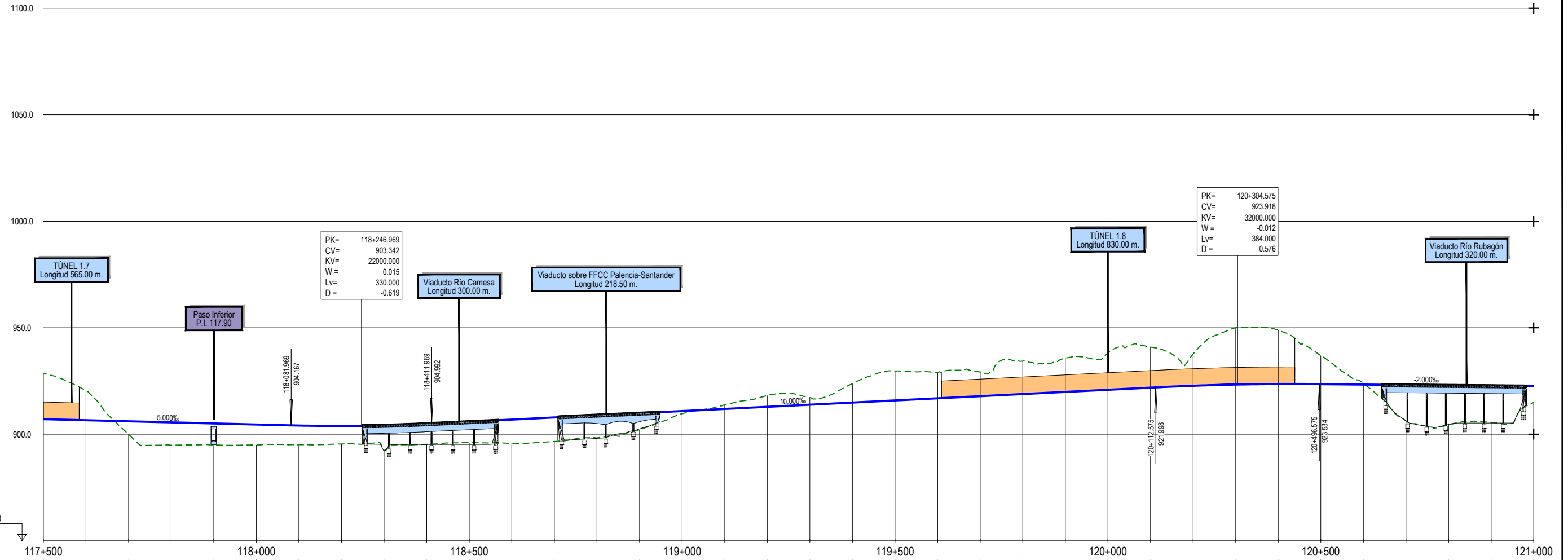
ESCALA ORIGINAL A1
H= 1:5.000 V= 1:1.000
NUMÉRICA GRÁFICA

FECHA:
MARZO 2020

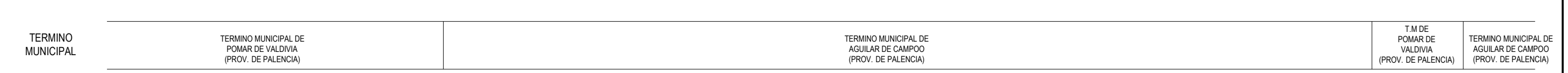
Nº DE PLANO:
4.1.1.3
Nº DE HOJA:
HOJA 5 DE 11

TÍTULO DE PLANO:
TRAZADO VÍAS GENERALES
ÁMBITO NOGALES DE PISUERGA - MATAPORQUERA
ALTERNATIVA OESTE
PERFIL LONGITUDINAL

TRAMO 1 OESTE



ORDENADAS	RASANTE	TERRENO	DESMONTE	TERRAPLÉN
117+500	907.077	926.573	-21.496	
	906.577	920.493	-13.917	
	906.077	899.911		6.165
	905.577	894.825		10.751
	905.077	894.973		10.103
118+000	904.577	894.975		9.602
	904.084	895.089		8.995
	903.893	895.429		8.464
	904.157	892.382		11.775
	904.875	895.273		9.603
118+500	905.872	895.989		9.883
	906.872	895.734		11.138
	907.872	896.588		11.284
	908.872	896.270		10.602
	909.872	902.175		7.697
119+000	910.872	909.602		1.270
	911.872	913.767	-1.895	
	912.872	918.198	-5.326	
	913.872	917.221	-3.349	
	914.872	923.762	-8.890	
	915.872	925.721	-13.849	
	916.872	929.083	-12.211	
	917.872	929.232	-11.360	
	918.872	934.313	-15.441	
	919.872	935.762	-15.890	
	920.872	938.046	-17.174	
	921.872	940.938	-19.066	
	922.753	937.616	-14.863	
	923.323	949.999	-26.675	
	923.581	948.871	-25.289	
	923.527	936.965	-13.438	
	923.327	923.955	-0.628	
	923.127	906.167		16.960
	922.927	904.356		16.571
	922.727	905.593		17.194
121+000	922.527	914.956		7.571



TERMINO MUNICIPAL	TERMINO MUNICIPAL DE POMAR DE VALDIVIA (PROV. DE PALENCIA)	TERMINO MUNICIPAL DE AGUILAR DE CAMPOO (PROV. DE PALENCIA)	T.M DE POMAR DE VALDIVIA (PROV. DE PALENCIA)	TERMINO MUNICIPAL DE AGUILAR DE CAMPOO (PROV. DE PALENCIA)
-------------------	--	--	--	--

Z:\PROYECTOS 2019\F-2019-98-NOGALES-REINOSA (INECO)\TRABAJO\DOC 2\4. TRAZADO\1 AMBITO NOGALES - MATAPORQUERA\4.1.1.3. PERFIL LONGI OESTE.dwg



TÍTULO PROYECTO:
ESTUDIO INFORMATIVO DE LA LÍNEA DE ALTA VELOCIDAD NOGALES DE PISUERGA-REINOSA

AUTOR DEL ESTUDIO:
ineco

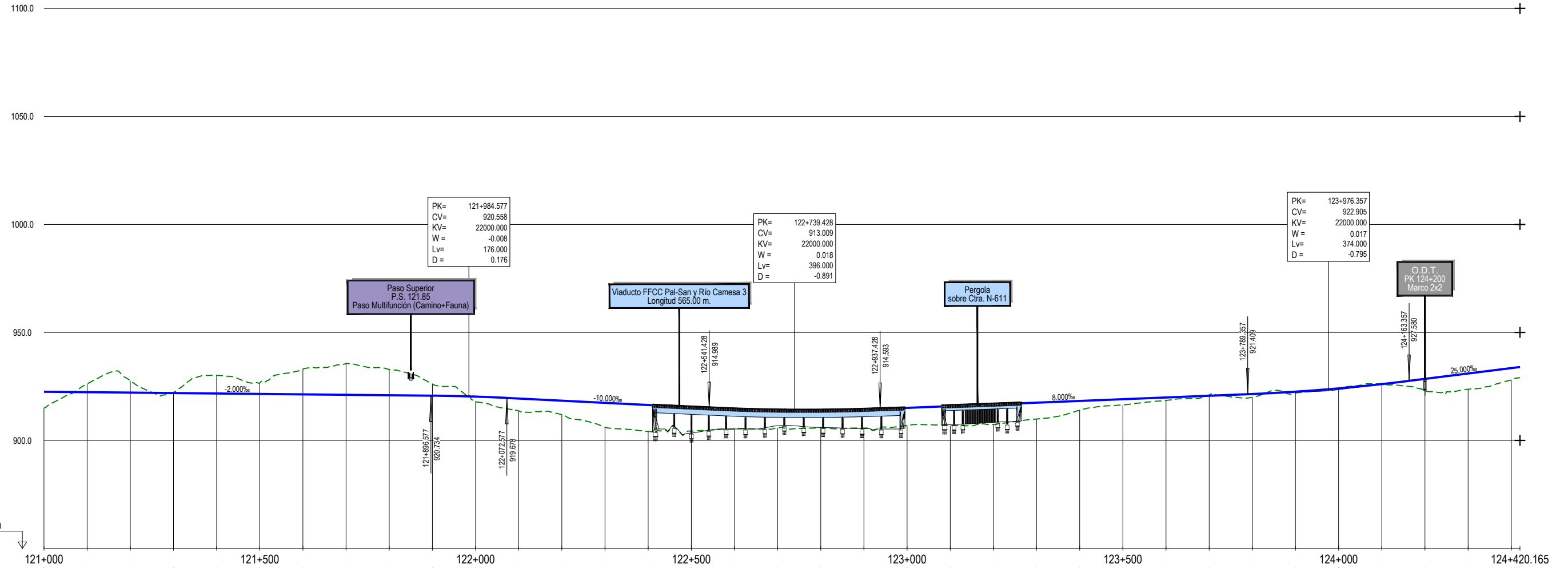
ESCALA ORIGINAL A1
H= 1:5.000
V= 1:1.000
NUMÉRICA
GRÁFICA

FECHA:
MARZO 2020

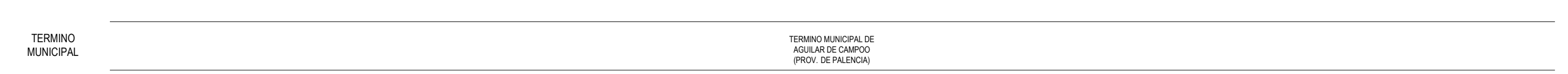
Nº DE PLANO:
4.1.1.3
Nº DE HOJA:
HOJA 6 DE 11

TÍTULO DE PLANO:
TRAZADO VÍAS GENERALES ÁMBITO NOGALES DE PISUERGA - MATAPORQUERA ALTERNATIVA OESTE PERFIL LONGITUDINAL

TRAMO 1 OESTE



ORDENADAS	RASANTE		TERRENO		DESMONTE		TERRAPLÉN	
	PK	Elevación	PK	Elevación	PK	Elevación	PK	Elevación
121+000	922.527	914.956	914.956	7.571				
121+100	922.327	926.158	926.158	-3.831				
121+200	922.127	927.646	927.646	-5.519				
121+300	921.927	922.300	922.300	-0.373				
121+400	921.727	930.107	930.107	-8.380				
121+500	921.527	926.606	926.606	-5.079				
121+600	921.327	933.060	933.060	-11.733				
121+700	921.127	935.562	935.562	-14.435				
121+800	920.927	932.876	932.876	-11.949				
121+900	920.727	926.115	926.115	-5.388				
122+000	920.284	918.193	918.193	2.091				
122+100	919.404	913.678	913.678	5.726				
122+200	918.404	911.973	911.973	6.430				
122+300	917.404	906.195	906.195	11.208				
122+400	916.404	904.137	904.137	12.267				
122+500	915.404	904.292	904.292	11.112				
122+600	914.482	905.407	905.407	9.074				
122+700	913.975	905.854	905.854	8.121				
122+800	913.323	905.953	905.953	7.970				
122+900	914.326	905.712	905.712	8.613				
123+000	915.094	906.927	906.927	8.167				
123+100	915.894	906.874	906.874	9.020				
123+200	916.694	907.432	907.432	9.262				
123+300	917.494	909.930	909.930	7.564				
123+400	918.294	914.001	914.001	4.293				
123+500	919.094	916.410	916.410	2.684				
123+600	919.894	918.501	918.501	1.393				
123+700	920.694	921.054	921.054	-0.360				
123+800	921.497	919.948	919.948	1.549				
123+900	922.572	921.963	921.963	0.609				
124+000	924.102	923.868	923.868	0.235				
124+100	926.087	925.996	925.996	0.091				
124+200	928.496	922.926	922.926	5.570				
124+300	930.966	923.691	923.691	7.305				
124+400	933.405	927.085	927.085	6.310				
124+420.165	934.000	925.069	925.069	8.931				



TERMINO MUNICIPAL

TERMINO MUNICIPAL DE AGUILAR DE CAMPOO (PROV. DE PALENCIA)

Z:\PROYECTOS 2019\F-2019 98- NOGALES-REINOSA (INECO)\TRABAJODOC 24_ TRAZADOK1.1 AMBITO NOGALES - MATAPORQUERA\4.1.1.3_PERFIL LONGI OESTE.dwg

TÍTULO PROYECTO:
ESTUDIO INFORMATIVO DE LA LÍNEA DE ALTA VELOCIDAD NOGALES DE PISUERGA-REINOSA

AUTOR DEL ESTUDIO:

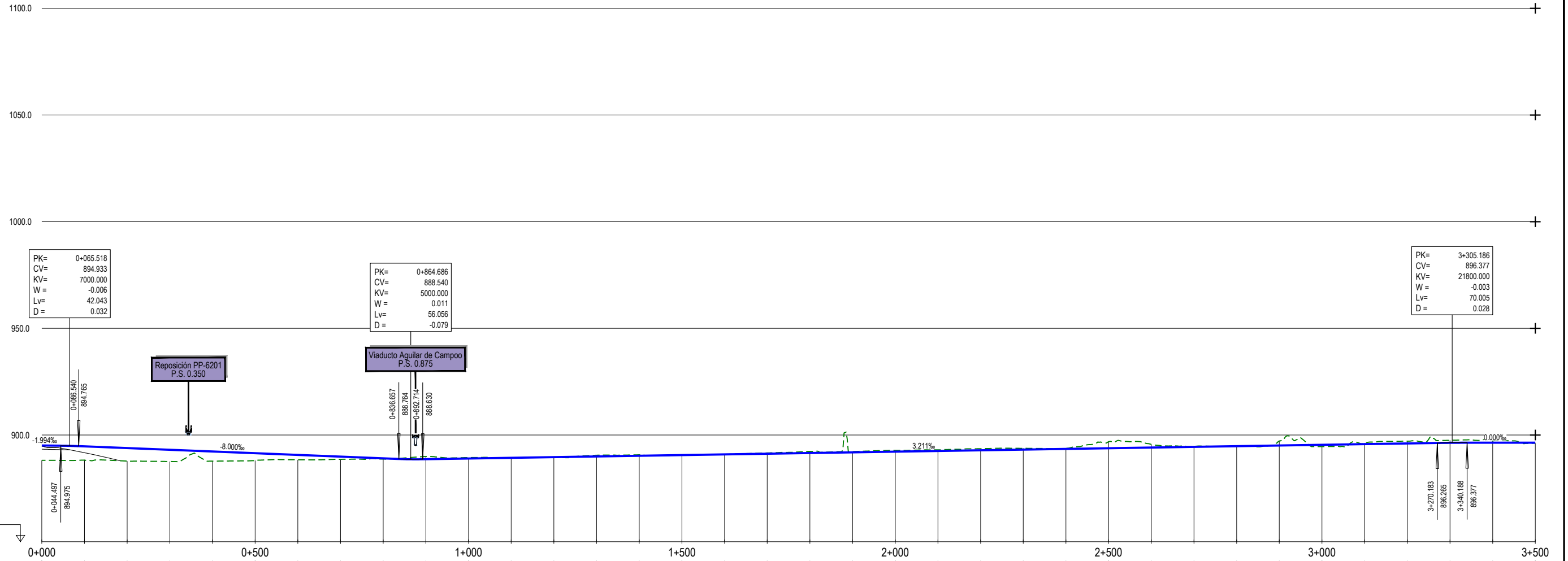
ESCALA ORIGINAL A1
H= 1:5.000
V= 1:1.000
0 100 200m.
0 20 40m
NUMÉRICA GRÁFICA

FECHA:
MARZO 2020

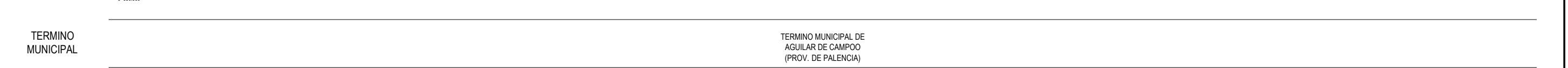
Nº DE PLANO:
4.1.1.3
Nº DE HOJA:
HOJA 7 DE 11

TÍTULO DE PLANO:
TRAZADO VÍAS GENERALES
ÁMBITO NOGALES DE PISUERGA - MATAPORQUERA
ALTERNATIVA OESTE
PERFIL LONGITUDINAL

TRAMO 1 OESTE. BAI PÁS PRINCIPAL



ORDENADAS	RASANTE	TERRENO	DESMONTE	TERRAPLÉN
0+000	895.064	888.115		6.949
0+100	894.657	888.260		6.397
0+200	893.857	887.761		6.097
0+300	893.057	887.567		5.490
0+400	892.257	887.744		4.514
0+500	891.457	888.041		3.417
0+600	890.657	888.401		2.266
0+700	889.857	888.608		1.249
0+800	889.057	888.715	-1.263	0.342
0+900	888.653	888.916	-0.431	
1+000	888.974	888.406		0.011
1+100	889.296	888.284		0.084
1+200	889.617	888.532	-0.572	
1+300	889.938	890.510	-0.443	
1+400	890.259	890.702		0.042
1+500	890.580	890.538		
1+600	890.901	890.973	-0.072	
1+700	891.222	891.591	-0.368	
1+800	891.543	892.298	-0.755	
1+900	891.865	892.242	-0.377	
2+000	892.186	892.787	-0.601	
2+100	892.507	893.037	-0.530	
2+200	892.828	893.563	-0.735	
2+300	893.149	893.758	-0.609	
2+400	893.470	893.677	-0.207	
2+500	893.791	896.881	-3.089	
2+600	894.112	895.594	-1.482	
2+700	894.434	894.725	-0.292	
2+800	894.755	894.701		0.054
2+900	895.076	897.185	-2.110	
3+000	895.397	894.586		0.811
3+100	895.718	896.166	-0.448	
3+200	896.039	897.118	-1.079	
3+300	896.340	897.521	-1.182	
3+400	896.377	897.203	-0.826	
3+500	896.377	896.144		0.233



TERMINO MUNICIPAL

TERMINO MUNICIPAL DE AGUILAR DE CAMPOO (PROV. DE PALENCIA)

Z:\PROYECTOS 2019\F-2019-98-NOGALES-REINOSA (INECO)\TRABAJO\DOC 24_ TRAZADO\4.1 AMBITO NOGALES - MATAPORQUERA\4.1.1.3_PERFIL LONGI OESTE.dwg

TÍTULO PROYECTO:
ESTUDIO INFORMATIVO DE LA LÍNEA DE ALTA VELOCIDAD NOGALES DE PISUERGA-REINOSA

AUTOR DEL ESTUDIO:

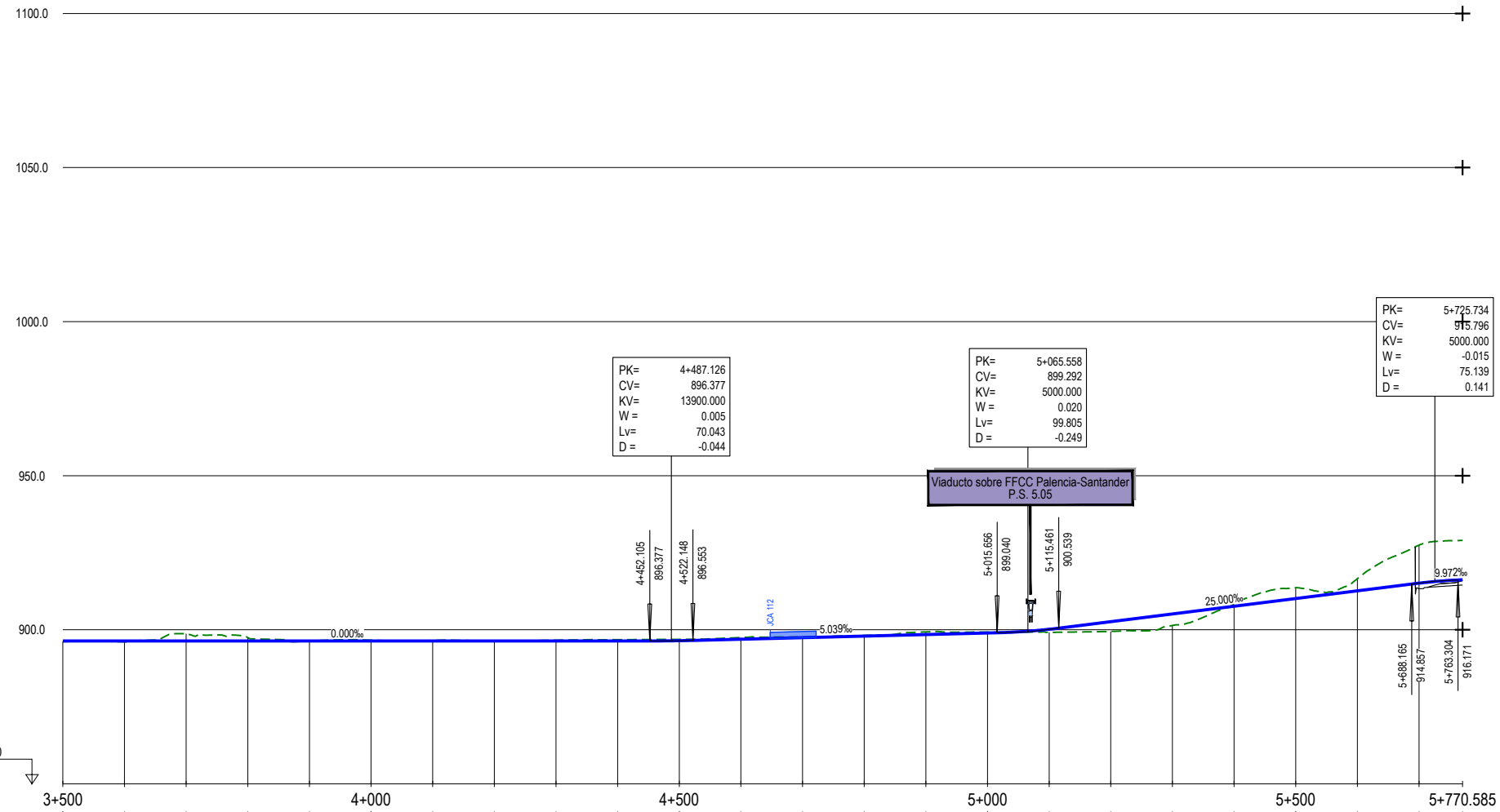
ESCALA ORIGINAL A1
H= 1:5.000
V= 1:1.000
0 100 200m.
0 20 40m
NUMÉRICA GRÁFICA

FECHA:
MARZO 2020

Nº DE PLANO:
4.1.1.3
Nº DE HOJA:
HOJA 8 DE 11

TÍTULO DE PLANO:
TRAZADO VÍAS GENERALES ÁMBITO NOGALES DE PISUERGA - MATAPORQUERA ALTERNATIVA OESTE. BAI PÁS PRINCIPAL PERFIL LONGITUDINAL

TRAMO 1 OESTE. BAIPÁS PRINCIPAL



ORDENADAS	3+500																			4+000																			4+500																			5+000																			5+500																			5+770.585																																																																																																																
	RASANTE	TERRENO	DESMONTE	TERRAPLÉN	DIAGRAMA DE CURVATURAS																																																																																																																																																																																																											
896.377	896.144	896.080	896.728	896.477	896.352	896.636	896.550	896.352	896.630	896.791	896.903	897.492	897.674	896.186	899.319	899.255	899.163	899.474	901.406	908.244	913.670	916.584	927.478	925.025	916.243																																																																																																																																																																																							
896.377	896.080	896.728	896.477	896.352	896.636	896.550	896.352	896.630	896.791	896.903	897.492	897.674	896.186	899.319	899.255	899.163	899.474	901.406	908.244	913.670	916.584	927.478	925.025	916.243																																																																																																																																																																																								
		-2.351	-1.100		-0.259	-0.173		-0.253	-0.414	-0.444	-0.546	-0.225	-0.232	-0.861	-0.294					-0.592	-3.517	-3.931	-12.339	-12.781																																																																																																																																																																																								
	0.233	0.297			0.025			0.025								1.013	3.178	3.746																																																																																																																																																																																														
RECTA																			RECTA																			RECTA																			RECTA																			RECTA																																																																																																																																				
A=591.608																			A=591.608																			A=193.649																			A=193.649																			A=187.083																			A=187.083																																																																																																																	
L=70.000																			L=70.000																			L=75.000																			L=75.000																			L=106.121																			L=60.000																																																																																																																	
R=5000.000																			R=5000.000																			R=500.000																			R=500.000																			R=700.000																			R=700.000																																																																																																																	
L=308.204																			L=308.204																			L=250.054																			L=250.054																			L=106.121																			L=60.000																																																																																																																	
3+594.191																			3+664.191																			3+972.395																			4+042.395																			5+156.837																			5+231.837																			5+481.891																			5+556.891																			5+606.891																			5+713.012																			5+770.585																		

TERMINO MUNICIPAL

TERMINO MUNICIPAL DE AGUILAR DE CAMPOO (PROV. DE PALENCIA)

Z:\PROYECTOS 2019\F-2019 98- NOGALES-REINOSA (INECO)\TRABAJO\DOC 2\4. TRAZADO\1 AMBITO NOGALES - MATAPORQUERA\4.1.1.3. PERFIL LONGI OESTE.dwg



TÍTULO PROYECTO:
ESTUDIO INFORMATIVO DE LA LÍNEA DE ALTA VELOCIDAD NOGALES DE PISUERGA-REINOSA

AUTOR DEL ESTUDIO:
ineco

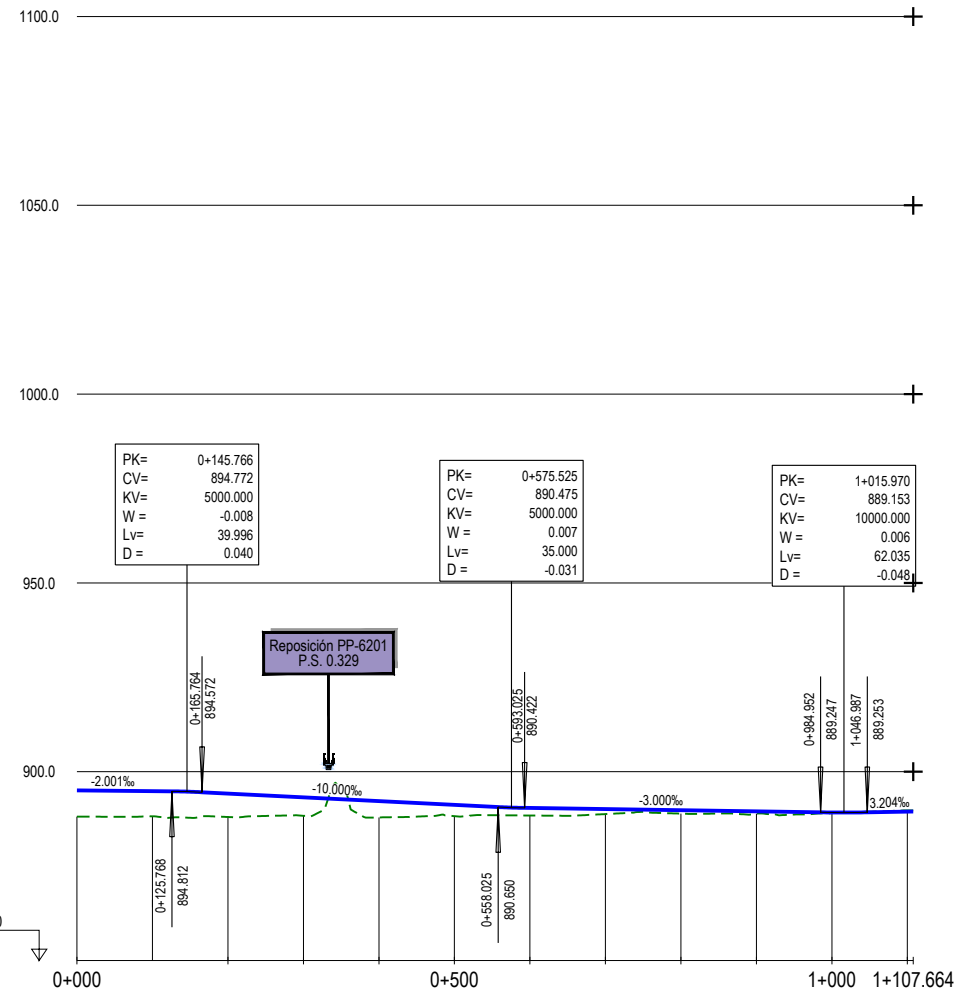
ESCALA ORIGINAL A1
H= 1:5.000
V= 1:1.000
NUMÉRICA GRÁFICA

FECHA:
MARZO 2020

Nº DE PLANO:
4.1.1.3
Nº DE HOJA:
HOJA 9 DE 11

TÍTULO DE PLANO:
TRAZADO VÍAS GENERALES ÁMBITO NOGALES DE PISUERGA - MATAPORQUERA ALTERNATIVA OESTE. BAIPÁS PRINCIPAL PERFIL LONGITUDINAL

TRAMO 1 OESTE. BAI PÁS CONEXIÓN AGUILAR



ORDENADAS	ESTACIONES													
	0+000	0+100	0+200	0+300	0+400	0+500	0+600	0+700	0+800	0+900	1+000	1+100	1+200	1+107.664
RASANTE	895.064	894.864	894.230	893.230	892.230	891.230	890.401	890.101	889.801	889.501	889.213	889.423	889.447	
TERRENO	888.097	886.206	888.013	888.339	887.901	888.242	888.412	888.787	888.907	888.890	888.092	888.774	888.779	
DESMONTE												-0.351	-0.332	
TERRAPLÉN	6.967	6.658	6.217	4.891	4.329	2.988	1.989	1.315	0.895	0.612	0.120			
DIAGRAMA DE CURVATURAS	<p>RECTA 197.8 (0+000.000 to 0+197.820) A=387.298, R=5000.000 (0+197.820 to 0+227.820) L=30.000 (0+227.820 to 0+329.439) A=387.298, R=5000.000 (0+329.439 to 0+359.439) RECTA 298.4 (0+359.439 to 0+657.874) A=130.640, R=650.000 (0+657.874 to 0+887.874) L=229.000 (0+887.874 to 0+967.752) A=290.689, R=650.000 (0+967.752 to 1+107.664) L=130.000 (1+107.664 to 1+107.664)</p>													

TERMINO MUNICIPAL DE AGUILAR DE CAMPOO (PROV. DE PALENCIA)

Z:\PROYECTOS 2019\2019-98-NOGALES-REINOSA (INECO)\TRABAJO\DOC 2\4. TRAZADO\4.1 AMBITO NOGALES - MATAPORQUERA\4.1.1.3. PERFIL LONGI OESTE.dwg



TÍTULO PROYECTO: ESTUDIO INFORMATIVO DE LA LÍNEA DE ALTA VELOCIDAD NOGALES DE PISUERGA-REINOSA



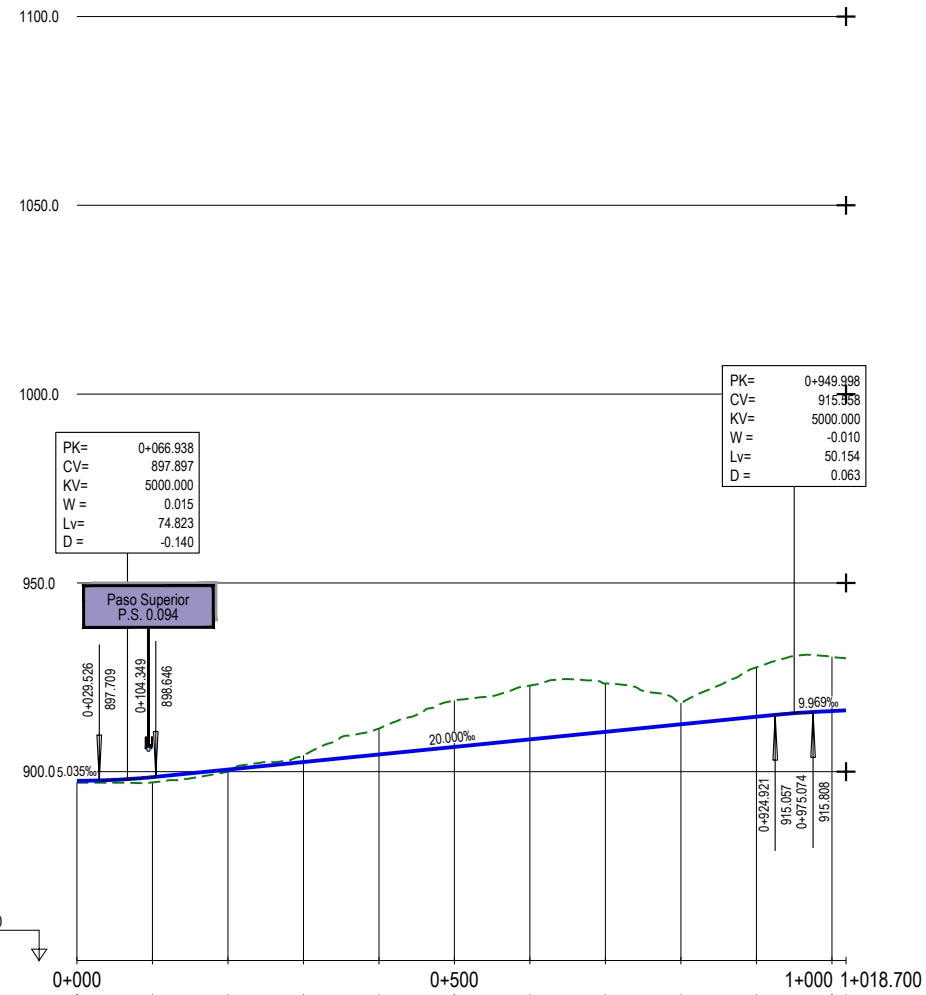
ESCALA ORIGINAL A1
 H= 1:5.000
 V= 1:1.000
 NUMÉRICA
 GRÁFICA

FECHA: MARZO 2020

Nº DE PLANO: 4.1.1.3
 Nº DE HOJA: HOJA 10 DE 11

TÍTULO DE PLANO: TRAZADO VÍAS GENERALES ÁMBITO NOGALES DE PISUERGA - MATAPORQUERA ALTERNATIVA OESTE. BAI PÁS CONEXIÓN AGUILAR PERFIL LONGITUDINAL

TRAMO 1 OESTE. BAI PÁS CONEXIÓN QUINTANILLA



PK= 0+066.938
CV= 897.897
KV= 5000.000
W = 0.015
Lv= 74.823
D = -0.140

PK= 0+949.998
CV= 915.358
KV= 5000.000
W = -0.010
Lv= 50.154
D = 0.063

ORDENADAS	RASANTE	TERRENO	DESMONTE	TERRAPLÉN
0+000	897.560	897.120		0.441
0+048.515	896.560	897.176		1.384
0+098.515	900.559	899.988		0.570
0+148.515	902.559	904.356	-1.798	
0+198.515	904.559	911.436	-6.877	
0+248.515	906.559	918.862	-12.303	
0+298.515	908.559	922.828	-14.270	
0+348.515	910.559	923.357	-12.799	
0+398.515	912.559	918.187	-5.628	
0+448.515	914.559	927.644	-13.085	
0+498.515	916.557	930.448	-14.381	
0+548.515	918.559	930.046	-13.803	

DIAGRAMA DE CURVATURAS
RECTA A=223.607 L=48.5 R=1000.000 L=284.286 A=244.949 A=244.949 L=60.000 R=1500.000 L=229.785 A=244.949 A=346.410 L=60.000 R=2000.000 L=106.113 A=346.410 RECTA L=40.0

TERMINO MUNICIPAL

TERMINO MUNICIPAL DE AGUILAR DE CAMPOO (PROV. DE PALENCIA)

Z:\PROYECTOS 2019\2019-98-NOGALES-REINOSA (INECO)\TRABAJO\DOC 2\4. TRAZADO\1.1.3. PERFIL LONGI OESTE.dwg



TÍTULO PROYECTO:
ESTUDIO INFORMATIVO DE LA LÍNEA DE ALTA VELOCIDAD NOGALES DE PISUERGA-REINOSA

AUTOR DEL ESTUDIO:
ineco

ESCALA ORIGINAL A1
H= 1:5.000
V= 1:1.000
NUMÉRICA
GRÁFICA

FECHA:
MARZO 2020

Nº DE PLANO:
4.1.1.3
Nº DE HOJA:
HOJA 11 DE 11

TÍTULO DE PLANO:
TRAZADO VÍAS GENERALES ÁMBITO NOGALES DE PISUERGA - MATAPORQUERA ALTERNATIVA OESTE. BAI PÁS CONEXIÓN QUINTANILLA PERFIL LONGITUDINAL