



PRESENTACIÓN MOBILITY INSTITUTE

Enero 2021

EL FUTURO DE LA MOVILIDAD...

Es mucho más que el movimiento de personas y mercancías de un punto "A" a un punto "B". Ahora también es **movimiento de datos...**



Las ciudades se están convirtiendo en **espacios inteligentes**.



Nuevas tecnologías más baratas están cambiando nuestro entorno.



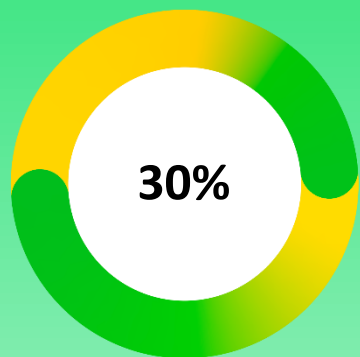
Las nuevas soluciones transforman la **usabilidad y el acceso**.



Y las nuevas tendencias se convierten en **hábitos**.

TRASPASA TODOS LOS NIVELES
DE LA SOCIEDAD

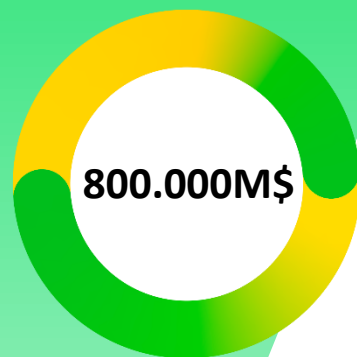
Actitudes



El 30% de los españoles considera el **coche compartido** como la **modalidad preferida** para sus desplazamientos diarios, seguida del **autobús**.

Fuente: VI Estudio Españoles ante la nueva movilidad, 2018.

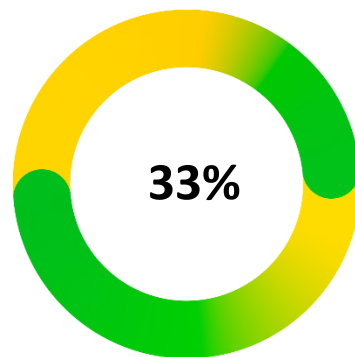
Hábitos de consumo



En 2035, el **volumen de negocio en EE.UU. de la Passenger Economy** será de 800.000 millones de dólares.

Fuente: Intel and Strategy Analytics, 2018

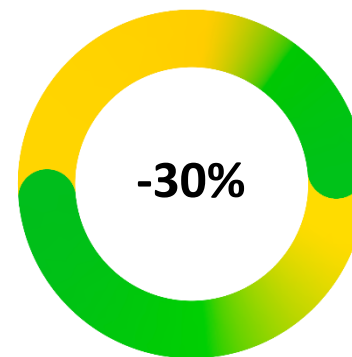
Delivery



Tasa de **crecimiento** anual del **eCommerce** en España, siendo los sectores transporte (aéreo y terrestre) y **retail** sus principales impulsores.

Fuente: CNMC Comisión Nacional de los Mercados y la Competencia, 2018

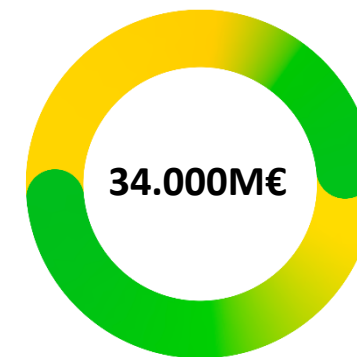
Sostenibilidad



El objetivo para 2030 es que Europa **reduzca en un 30% la emisión de CO2** respecto a la de 2005.

Fuente: Acuerdo de París (XXI Conferencia sobre Cambio Climático de la UE)

Inversiones



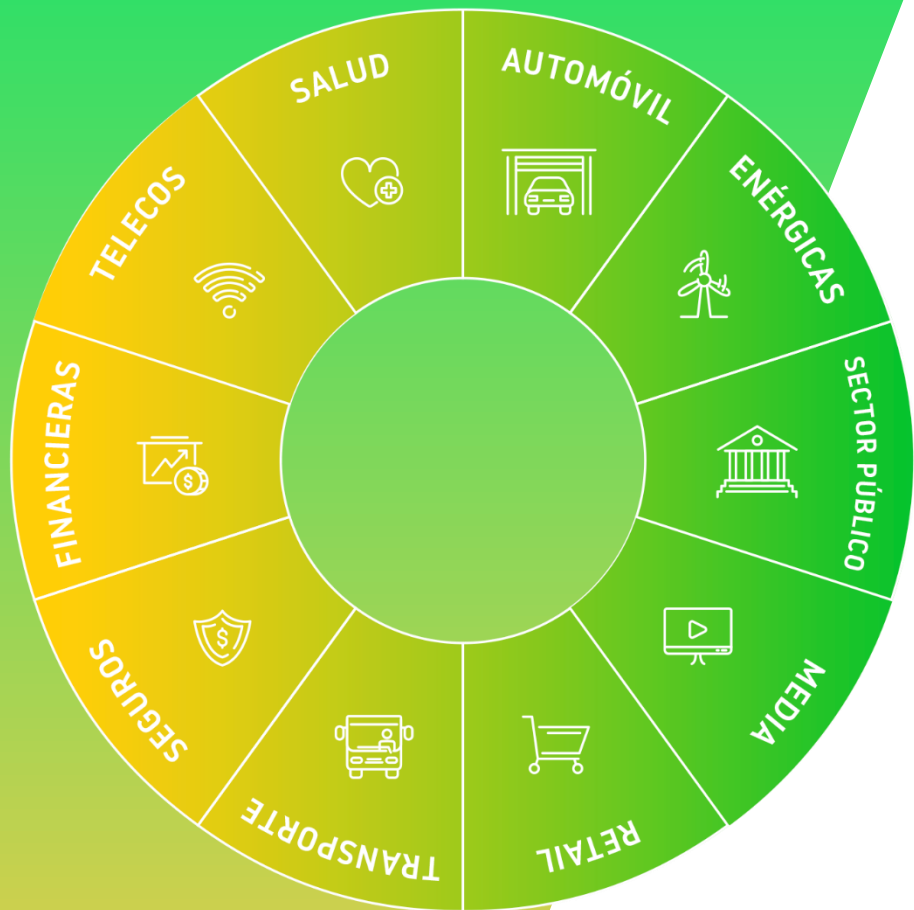
El **Grupo Volkswagen** **invertirá 34.000 millones** de euros entre 2018 y 2022 en el desarrollo de **vehículos eléctricos**, sistemas de conducción autónoma, nuevos servicios de movilidad y digitalización.

Fuente: Matthias Müller, CEO del Grupo Volkswagen.



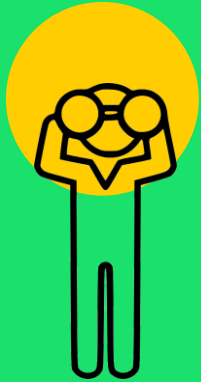


¿CREES COMO NOSOTROS
QUE LA NUEVA MOVILIDAD
SERÁ EL EJE QUE CAMBIARÁ
MÁS ECOSISTEMAS EN LA
ECONOMÍA DEL FUTURO?



LA NUEVA
 MOVILIDAD
 AFECTA A
 LAS EMPRESAS DE
 TODOS
 LOS SECTORES





PARA SATISFACER LA NECESIDAD DE
CONOCIMIENTO DE UN MERCADO EN
COMPLEJO PROCESO DE CAMBIO
Y APORTAR LA VISIÓN MÁS EXPERTA
SOBRE ESTA INCERTIDUMBRE...



En asociación con **Deloitte**

IMPULSADO POR EL RACC

RACC, agente clave en el ámbito de la movilidad, cuenta con el *expertise*, la información y los recursos relevantes para su lanzamiento, manteniendo el elevado estándar de calidad que le caracteriza.



Conexión con el usuario

Cuenta con una amplia gama de servicios que cubren el ciclo de la movilidad de forma integral, proporcionando soluciones a una gran base de usuarios.

Conocimiento e impacto

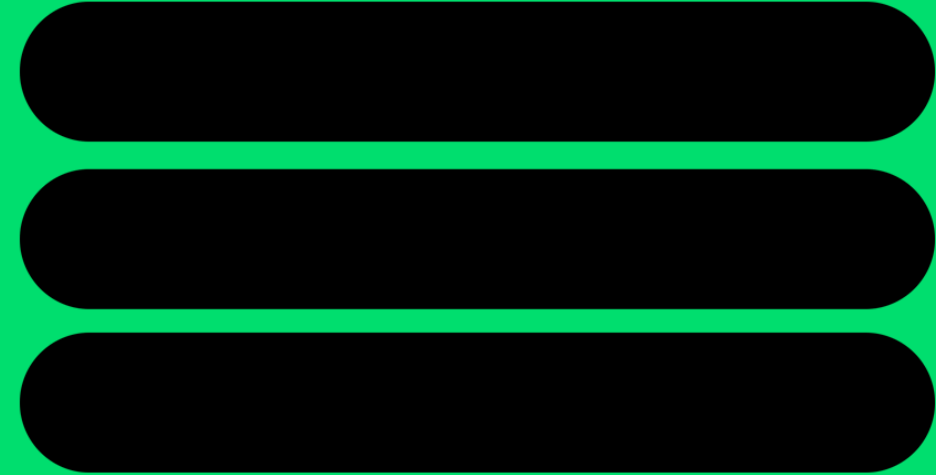
Participa en múltiples proyectos de I+D de ámbito europeo y realiza informes y estudios de consultoría en el ámbito de la movilidad, con un seguimiento continuo de los mercados y una gran capacidad de difusión en los medios.

Relaciones

Atesora una larga lista de alianzas con distintos agentes de la industria e instituciones relevantes, a la vez que participa activamente en importantes asociaciones internacionales como la FIA, ERTICO y MaaS Alliance.

CON DELOITTE COMO ACELERADOR TÉCNICO

Deloitte, líder mundial en servicios profesionales, cuenta con la práctica de movilidad referente a nivel global que le ha permitido tejer relaciones con los principales *players* de todos los sectores del tejido empresarial



Expertise multisectorial

Vasta experiencia y acceso a miles de especialistas multisectoriales a través de la red Deloitte Touche Tohmatsu Limited (DDTL), teniendo una elevada capacidad para brindar una perspectiva de negocio global y alineada con las últimas tendencias del mercado.



Investigación

Cuenta con diferentes centros de investigación con el objetivo de desarrollar el conocimiento más avanzado en los principales ámbitos de la economía mundial y el ecosistema empresarial.



Negocio y Relaciones clave

Cuenta con una larga lista de clientes y colaboradores claves en todos los sectores, tanto empresas privadas como gubernamentales.



Lider en conocimiento



En base a la observación, el estudio en profundidad, la divulgación y la **creación de conocimiento** avanzado para empresas.

Rigor técnico



Parte de la rigurosidad técnica que caracteriza el centro de estudios del **RACC** y se apoya en la práctica líder mundial sobre el futuro de la movilidad de **Deloitte**.

Visión integral



Presta atención a los desafíos que afectan el ámbito de la movilidad, abordándolos de forma global como **ecosistema** interconectado, teniendo en cuenta efectos e interdependencias de forma rigurosa y sistemática.

Orientado a las necesidades de sus empresas asociadas



Incorpora mecanismos para involucrar a sus empresas asociadas en la selección de temáticas y contenidos a abordar con el objetivo de **adaptarse a sus necesidades**.

Útil



El Mobility Institute se erige como una plataforma para que los líderes de todos sectores empresariales impactados accedan a **información relevante, ordenada y analizada con orientación a la acción**.



¿En qué productos y servicios se traduce?

1/



INTELIGENCIA PARA EL FUTURO

Desarrollar una **actividad recurrente de investigación y publicación** alrededor de estudios en profundidad, nuevas tendencias, *hot topics* y noticias destacadas que genere eminencia, permita a las empresas asociadas estar al día y potencie el dinamismo del Mobility Institute.

2/



PLATAFORMA DE DATOS Y CONOCIMIENTO

Poner **recursos y herramientas** a disposición de las empresas y entidades asociadas con el fin de permitir el análisis y puesta en valor por parte de las empresas asociadas.

3/



IMPULSO DE LA INNOVACIÓN

Desarrollar **puntos de encuentro** entre las empresas asociadas al Mobility Institute, fomentando la colaboración y la innovación abierta.

4/



PROYECTOS AD-HOC

ABC ECONOMÍA

Buscar

- Un estudio de Mobility Institute revela el alto grado de insatisfacción de los españoles de la mitad preferirían renunciar a su vehículo antes que a su móvil



U. M.



Actualizado 23/01/2020 01:41h

GUARDAR



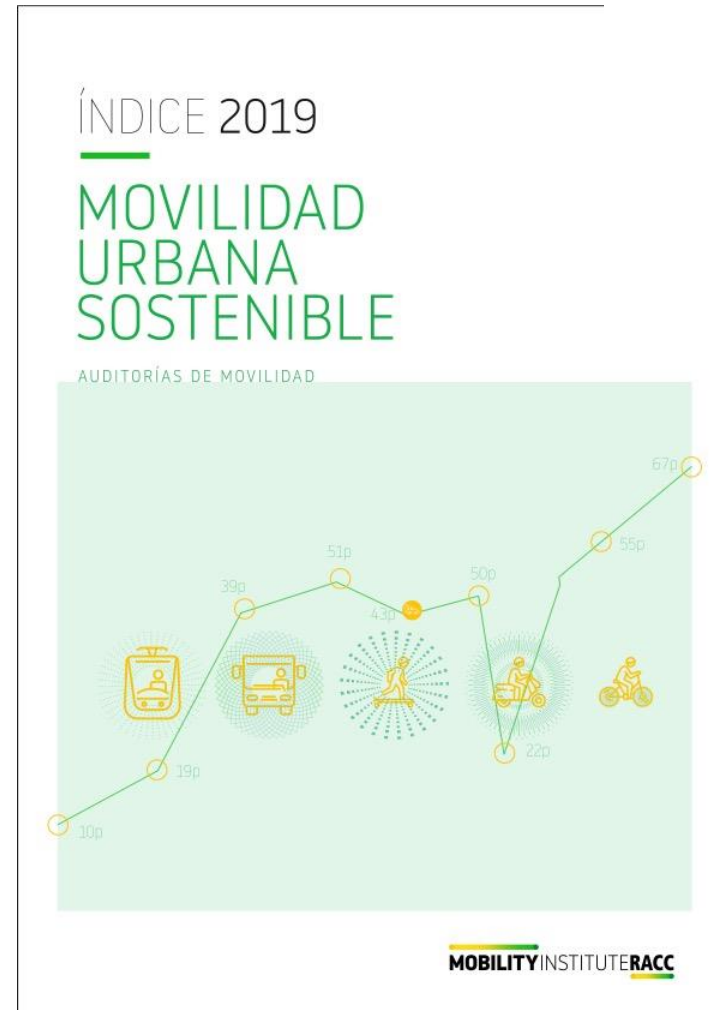
No es lo mismo lo que se tiene que lo que se quiere. Un axioma que vuelve a quedar de manifiesto en el tercer «Estudio sobre la movilidad del futuro», elaborado por el [Mobility Institute del RACC y Europcar](#), que concluye que más de un 50% de los conductores no está satisfecho con el vehículo que conduce a diario, un porcentaje aún mayor entre los jóvenes.



Tendencias y Modelos de Negocio en la Movilidad



Estudio anual que analiza las principales tendencias disruptivas en el ámbito de la movilidad, su impacto en los diferentes sectores y cómo las empresas están tomando posiciones a través de sus movimientos en el mercado español (inversiones, adquisiciones, alianzas, lanzamiento de nuevos productos y servicios, etc.).



Panel de movilidad

Estudio cuantitativo anual que analiza e interpreta la evolución trimestral de los hábitos y actitudes del usuario de la movilidad, así como los cambios en el ecosistema de oferta de modalidades, servicios adyacentes, etc. Los datos generados se publican online de forma trimestral y están a disposición de los miembros del instituto para su análisis.



Monografías

cuatrimestrales

Informe en profundidad enfocado en una tendencia que irrumpe en el ámbito de la movilidad y requiere un punto de vista experto para entenderla y valorar el alcance y relevancia de su impacto.

EL GASTO FAMILIAR EN TRANSPORTE EN ESPAÑA

EVOLUCIÓN Y TENDENCIAS DE FUTURO



MOBILITY INSTITUTE RACC
En asociación con **Deloitte**



Innoflashes

trimestrales

Píldora de conocimiento de una tecnología o tendencia actual de la movilidad, con sus implicaciones y oportunidades que conlleva..

El Mobility Institute es una iniciativa de RACC y Deloitte para el desarrollo de la movilidad futura.

MOBILITY INSTITUTE RACC
En asociación con **Deloitte**

INNOFLASH

INNOFLASH 1 // 2019

5G, la palanca facilitadora para el desarrollo de la movilidad conectada

¿Qué es el 5G?

El 5G es la red móvil de quinta generación, esta nueva tecnología de transmisión inalámbrica va mucho más allá de un mero salto en la transmisión de datos que se realiza con los teléfonos móviles. Lo que vivimos hace más de 3 años con la llegada del 4G no será nada en comparación con las posibilidades que trae esta nueva generación de conectividad inalámbrica.

Para entenderlo mejor pongámoslo un ejemplo, la velocidad media del 4G que disfrutamos actualmente en España con nuestros teléfonos



InfoMobility

mensuales

Clipping de una selección mundial de noticias destacadas sobre la movilidad.

El Mobility Institute es una iniciativa de RACC y Deloitte para el desarrollo de la movilidad futura.

MOBILITY INSTITUTE RACC

infoMOBILITYMAYO'19

WV invertirá alrededor de 2 mil millones de dólares en la joint-venture con Ford para el desarrollo del coche autónomo

A medida que la industria comienza a alejarse de los motores de combustión contaminantes y de los modelos tradicionales de propiedad de automóviles, los fabricantes globales exploran alianzas para compartir las enormes inversiones para desarrollar futuras flotas de vehículos eléctricos y autopropulsados. Es el caso de Volkswagen AG y la subsidiaria Argo de Ford.

Leer más +

INNOVACIÓN

Airbus lanza un proyecto para el transporte multimodal con drones

La empresa francesa Airbus lleva a cabo un proyecto experimental, denominado Skyways, para el establecimiento de redes de transporte multimodal en ciudades inteligentes con soluciones de infraestructura aerotransportada no tripulada en grandes entornos urbanos y marítimos.

Leer más +

Siemens lanza su laboratorio digital para el tránsito inteligente en Texas

Siemens Mobility ha anunciado la apertura de su nuevo Laboratorio Digital para Sistemas Inteligentes de Tráfico (ITS) con sede en

UPS se alia con Mattem con el objetivo de usar drones para el transporte eficiente de muestras médicas en EEUU

El programa de UPS y Mattem capone un hito importante para la aviación no tripulada



Vídeos/ Infografías

cuatrimestrales

Vídeos o diagramas que explican de forma divulgativa ámbitos concretos del contenido de los estudios en profundidad.

1/ INTELIGENCIA PARA EL FUTURO



PLANIFICACIÓN ANUAL
DE ENTREGA DE
ESTUDIOS Y
PUBLICACIONES

	Enero	Febrero	Marzo	Abril	Mayo	Junio	Julio	Agosto	Septiembre	Octubre	Noviembre	Diciembre
Barómetro de la Movilidad	○	○	○	○	○	○	○	○	○	●	○	○
Movimientos y Tendencias del mercado	○	○	○	○	●	○	○	○	○	○	○	○
Monografías	○	○	○	○	○	○	○	○	○	○	○	○
Innoflashes	○	○	●	○	○	○	●	○	○	○	○	○
Infografías y Vídeos	○	●	○	○	●	○	○	○	○	○	○	○
Infomobility (newsletter)	●	○	○	○	○	○	○	○	○	○	○	○
	●	●	●	●	●	●	●	○	○	○	○	○

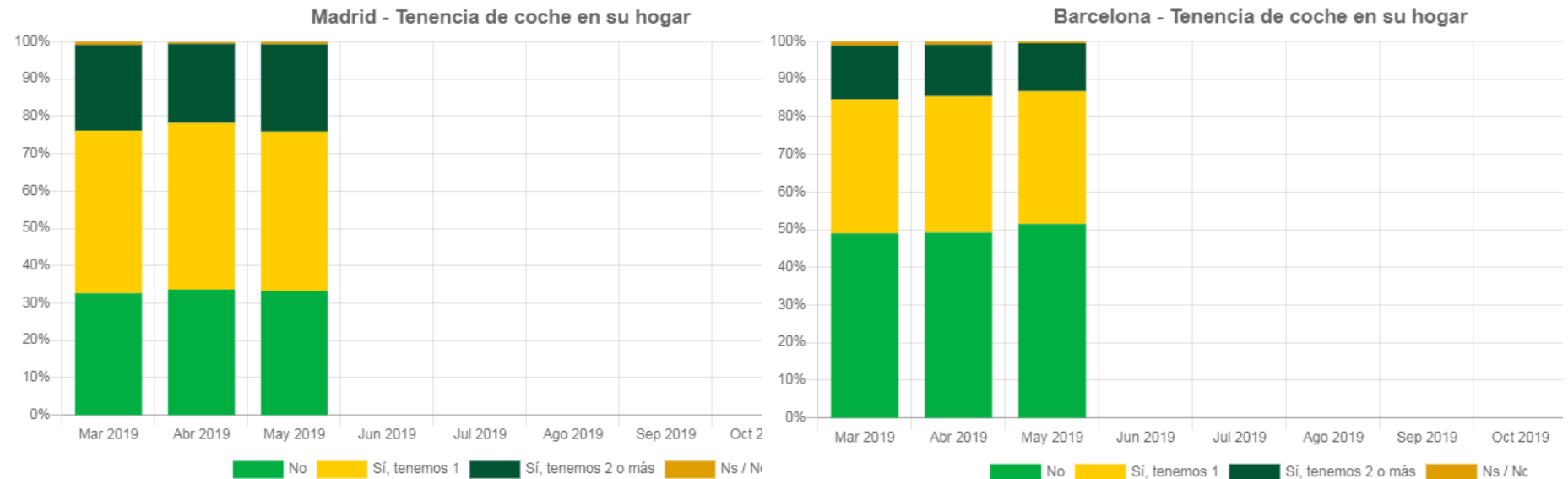




Repositorio online de datos públicos y privados de movilidad en el que se depositan las respuestas de los **2 paneles** realizados trimestralmente, **indicadores** de movilidad, **dashboard de movilidad compartida**, datos de tráfico, etc.

Todo el material disponible puede ser descargado para su tratamiento.

■ Tenencia de coche en su hogar





El Mobility Institute **dinamiza el colectivo de empresas asociadas** para desarrollar proyectos multisectoriales con el objetivo de **liderar conjuntamente** el futuro de la movilidad.

MOBILITY
INSTITUTE
RACC

En asociación con Deloitte

SAVE THE DATE

MOBILITY TALKS

EL PRIMER

Que tendrá el lu

Nos complace Inv
vispera del Smart

En ella te present
de Barcelona y

Próximamente en
asistencia. El afor
asociada dos ent

¡Te esperamos!



INSERTAR EN MI CALENDARIO

MOBILITYINSTITUTE RACC

En asociación con Deloitte



¿POR QUÉ DEBERÍA SER UNA EMPRESA ASOCIADA?

¿POR QUÉ DEBERÍA SER UNA EMPRESA ASOCIADA?



Porque tendrás acceso a información exclusiva e imprescindible para detectar las oportunidades, y amenazas que afectan el desarrollo futuro de tu Entidad.

¿POR QUÉ DEBERÍA SER UNA EMPRESA ASOCIADA?



Formarás parte de un proyecto novedoso que aporta un gran valor desde el momento cero.



En asociación con **Deloitte**

GRACIAS

hola@mobilityinstitute.es



www.mobilityinstitute.es

